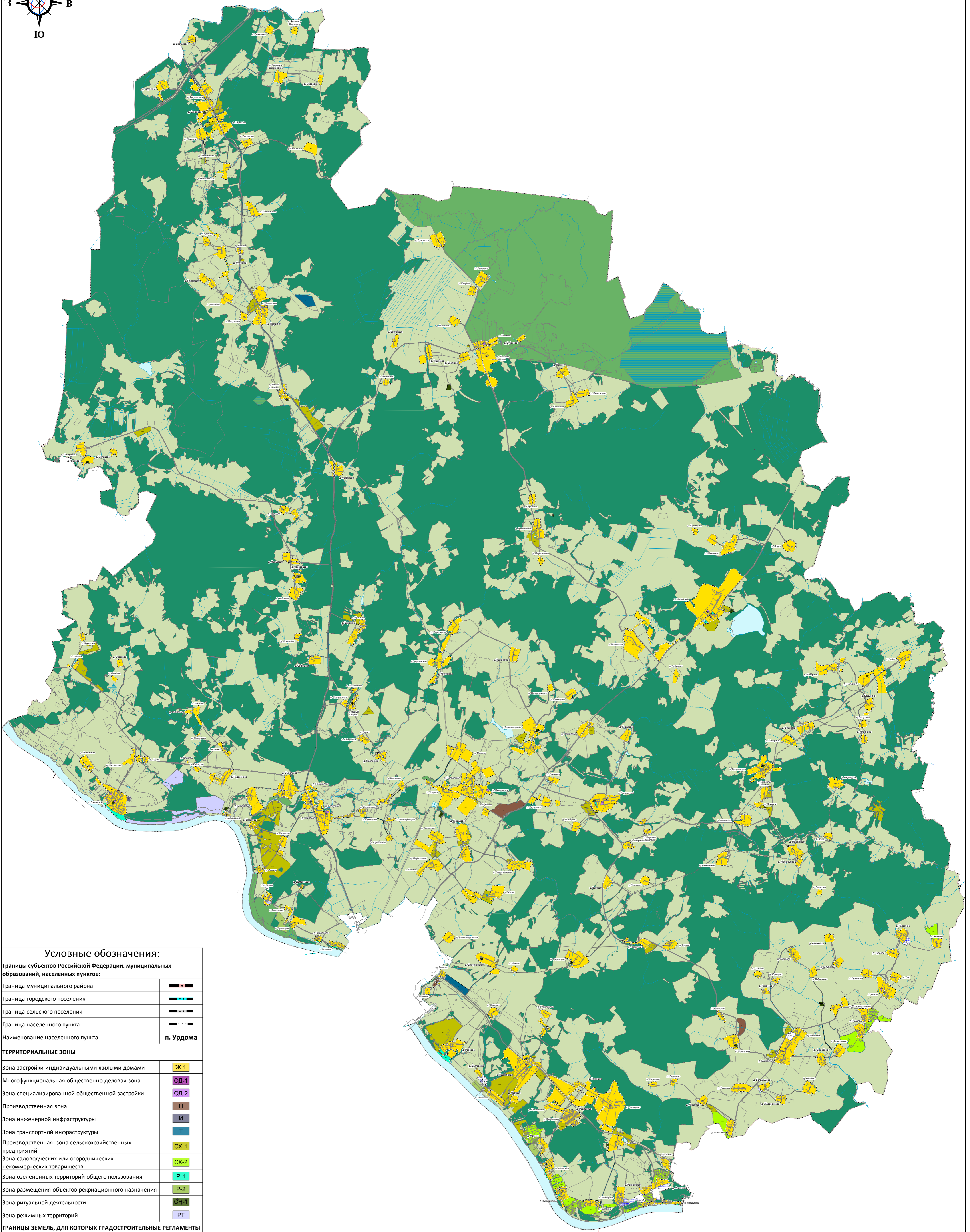
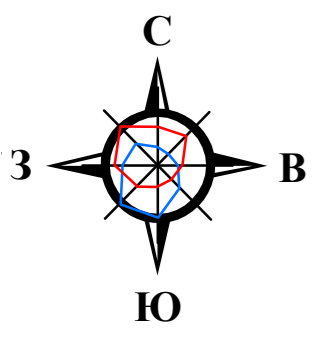




# ПРАВИЛА ЗЕМЛЕПОЛЬЗОВАНИЯ И ЗАСТРОЙКИ ЛЕВОБОЕРЕЖНОГО СЕЛЬСКОГО ПОСЕЛЕНИЯ ТУТАЕВСКОГО МУНИЦИПАЛЬНОГО РАЙОНА ЯРОСЛАВСКОЙ ОБЛАСТИ

Карта градостроительного зонирования

Утверждены решением  
Муниципального Совета  
Тутаевского муниципального  
района  
от \_\_\_\_\_ № \_\_\_\_\_



## Условные обозначения:

<b>Границы субъектов Российской Федерации, муниципальных образований, населенных пунктов:</b>	
Граница муниципального района	
Граница городского поселения	
Граница сельского поселения	
Граница населенного пункта	
Наименование населенного пункта	п. Урдома
<b>ТЕРРИТОРИАЛЬНЫЕ ЗОНЫ</b>	
Зона застройки индивидуальными жилыми домами	Ж-1
Многофункциональная общественно-деловая зона	ОД-1
Зона специализированной общественной застройки	ОД-2
Производственная зона	П
Зона инженерной инфраструктуры	И
Зона транспортной инфраструктуры	Т
Производственная зона сельскохозяйственных предприятий	СХ-1
Зона садоводческих или огороднических некоммерческих товариществ	СХ-2
Зона озелененных территорий общего пользования	Р-1
Зона размещения объектов рекреационного назначения	Р-2
Зона ритуальной деятельности	СН-1
Зона режимных территорий	РТ
<b>ГРАНИЦЫ ЗЕМЕЛЬ, ДЛЯ КОТОРЫХ ГРАДОСТРОИТЕЛЬНЫЕ РЕГЛАМЕНТЫ НЕ УСТАНОВЛИВАЮТСЯ</b>	
Зона сельскохозяйственных угодий в составе земель сельскохозяйственного назначения	
Зона озелененных территорий специального назначения	
Земли лесного фонда	
Земли водного фонда	
Комплексное развитие территории	

