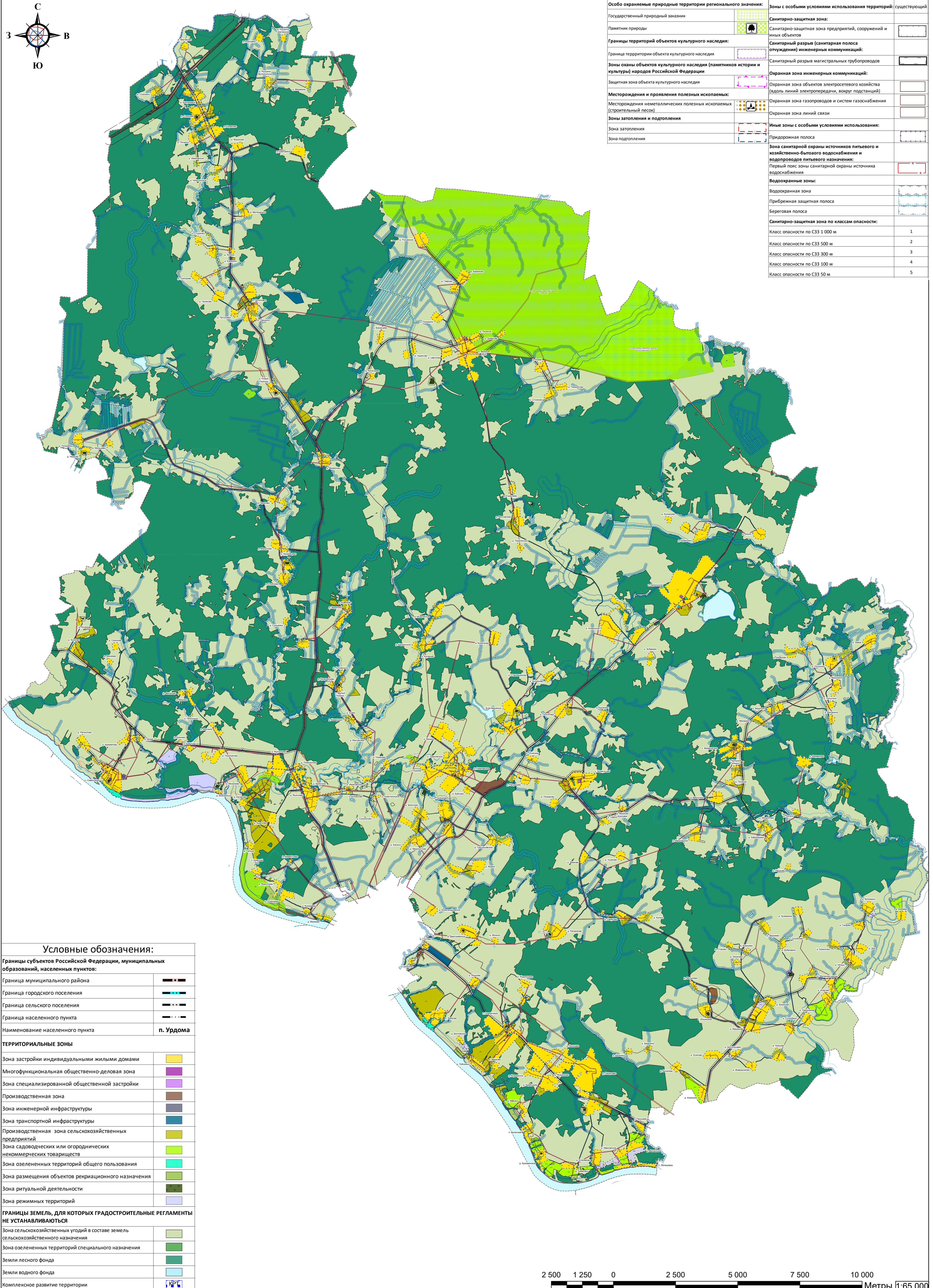




ПРАВИЛА ЗЕМЛЕПОЛЬЗОВАНИЯ И ЗАСТРОЙКИ ЛЕВОБОЕРЕЖНОГО СЕЛЬСКОГО ПОСЕЛЕНИЯ ТУТАЕВСКОГО МУНИЦИПАЛЬНОГО РАЙОНА ЯРОСЛАВСКОЙ ОБЛАСТИ

Карта градостроительных ограничений

Утверждены решением
Муниципального Совета
Тутаевского муниципального
района
от _____ № _____



Особо охраняемые природные территории регионального значения:		Зоны с особыми условиями использования территорий: существующий	
Государственный природный заказник		Санитарно-защитная зона:	
Памятник природы		Санитарно-защитная зона предприятий, сооружений и иных объектов	
Границы территорий объектов культурного наследия:		Санитарный разрыв (санитарная полоса отчуждения) инженерных коммуникаций:	
Граница территории объекта культурного наследия		Санитарный разрыв магистральных трубопроводов	
Зоны охраны объектов культурного наследия (памятников истории и культуры) народов Российской Федерации		Охранная зона инженерных коммуникаций:	
Защитная зона объекта культурного наследия		Охранная зона объектов электросетевого хозяйства (вдоль линий электропередачи, вокруг подстанций)	
Месторождения и проявления полезных ископаемых:		Охранная зона газопроводов и систем газоснабжения	
Месторождения неметаллических полезных ископаемых (строительный песок)		Охранная зона линий связи	
Зоны затопления и подтопления		Иные зоны с особыми условиями использования:	
Зона затопления		Придорожная полоса	
Зона подтопления		Зона санитарной охраны источников питьевого и хозяйственно-бытового водоснабжения и водопроводов питьевого назначения:	
		Первый пояс зоны санитарной охраны источника водоснабжения	
		Водоохранные зоны:	
		Водоохранная зона	
		Прибрежная защитная полоса	
		Береговая полоса	
		Санитарно-защитная зона по классам опасности:	
		Класс опасности по СЗЗ 1 000 м	1
		Класс опасности по СЗЗ 500 м	2
		Класс опасности по СЗЗ 300 м	3
		Класс опасности по СЗЗ 100 м	4
		Класс опасности по СЗЗ 50 м	5

Условные обозначения:

Границы субъектов Российской Федерации, муниципальных образований, населенных пунктов:	
Граница муниципального района	
Граница городского поселения	
Граница сельского поселения	
Граница населенного пункта	
Наименование населенного пункта	п. Урдома
ТЕРРИТОРИАЛЬНЫЕ ЗОНЫ	
Зона застройки индивидуальными жилыми домами	
Многофункциональная общественно-деловая зона	
Зона специализированной общественной застройки	
Производственная зона	
Зона инженерной инфраструктуры	
Зона транспортной инфраструктуры	
Производственная зона сельскохозяйственных предприятий	
Зона садоводческих или огороднических некоммерческих товариществ	
Зона озелененных территорий общего пользования	
Зона размещения объектов рекреационного назначения	
Зона ритуальной деятельности	
Зона режимных территорий	
ГРАНИЦЫ ЗЕМЕЛЬ, ДЛЯ КОТОРЫХ ГРАДОСТРОИТЕЛЬНЫЕ РЕГЛАМЕНТЫ НЕ УСТАНОВЛИВАЮТСЯ	
Зона сельскохозяйственных угодий в составе земель сельскохозяйственного назначения	
Зона озелененных территорий специального назначения	
Земли лесного фонда	
Земли водного фонда	
Комплексное развитие территории	

2 500 1 250 0 2 500 5 000 7 500 10 000
Метры 1:65 000