



Администрация Тутаевского муниципального района

## ПОСТАНОВЛЕНИЕ

от 23.12.2022 № 1022-п  
г. Тутаев

Об утверждении проекта межевания  
территории земельных участков с  
кадастровыми номерами 76:21:010146:520,  
76:21:010146:212, расположенных по адресу:  
город Тутаев, улица Благовещенская

В соответствии со статьями 43, 45, и 46 Градостроительного кодекса Российской Федерации, протоколом общественных обсуждений от 05 декабря 2022г. № 111, заключением от 06 декабря 2022г. о результатах общественных обсуждений по проекту постановления от 31.10.2022 № 178 «Об утверждении проекта межевания территории земельных участков с кадастровыми номерами 76:21:010146:520, 76:21:010146:212, расположенных по адресу: город Тутаев, улица Благовещенская», Администрация Тутаевского муниципального района

### ПОСТАНОВЛЯЕТ:

1. Утвердить прилагаемый проект межевания территории земельных участков с кадастровыми номерами 76:21:010146:520, 76:21:010146:212, расположенных по адресу: город Тутаев, улица Благовещенская.

2. Контроль за исполнением данного постановления возложить на Заместителя Главы Администрации Тутаевского муниципального района по градостроительным вопросам – начальника управления архитектуры и градостроительства Администрации Тутаевского муниципального района (главного архитектора) – Е.Н.Касьянову.

3. Настоящее постановление вступает в силу после его официального опубликования.

Временно исполняющий полномочия  
Главы Тутаевского  
муниципального района

О.В. Низова

Утверждено  
постановлением Администрации  
Тутаевского муниципального района  
от 23.12.2022 № 1022-п

## **ПРОЕКТ МЕЖЕВАНИЯ ТЕРРИТОРИИ**

земельных участков с кадастровыми номерами  
76:21:010146:520, 76:21:010146:212,  
расположенных по адресу: город Тутаев, ул. Благовещенская

Заказчик: Старкова Татьяна Владимировна

Заместитель директора ООО «Фаза» А.М.Фомин

2022 г.

## Содержание

№ п/п	Разделы проекта межевания	Номера листов
1	2	3
<b>1</b>	<b>Основная часть</b>	3
1.1	Общая часть	4
1.1.1	Задачи проекта межевания территории земельных участков	5
1.2	Формирование, наименование, основные характеристики и назначение планируемых земельных участков	5
1.3	Исходные данные для подготовки проекта межевания	6
1.4	Сведения об образуемом земельном участке и его частях	6
1.5	Координаты поворотных точек границ образуемых земельных участков	7
1.6	Заключение о соответствии разработанной документации требованиям законодательства о градостроительной деятельности	8
<b>2</b>	<b>Материалы по обоснованию</b>	12
2.1	Схема межевания территории	13

# **1. Основная часть**

## 1.1 Общая часть

Проект межевания территории земельных участков с кадастровыми номерами 76:21:010146:520, 76:21:010146:212, расположенных по адресу: город Тутаев, ул. Благовещенская разработан в виде отдельного документа в соответствии с Постановлениями Администрации Тутаевского муниципального района № 905-п от 08.12.2021г. и № 744-п от 10.10.2022 г.

Нормативно-правовая база разработки градостроительной документации:

- "Градостроительный кодекс Российской Федерации" от 29.12.2004г. №190-ФЗ (ред. от 14.07.2022);
- "Земельный кодекс Российской Федерации" от 25.10.2001г. №136-ФЗ (ред. от 14.07.2022);
- Федеральный закон «О кадастровой деятельности» от 24.07.2007 № 221-ФЗ;
- Генеральный план городского поселения Тутаев Тутаевского муниципального района Ярославской области, утвержденный Решением Муниципального совета городского поселения Тутаев от 17.06.2021 №103;
- Правила землепользования и застройки городского поселения Тутаев Тутаевского муниципального района Ярославской области, утвержденные Решением Муниципального совета городского поселения Тутаев от 17.02.2022 №133;
- СП 42.13330.2016. «Свод правил. Градостроительство. Планировка и застройка городских и сельских поселений. Актуализированная редакция СНиП 2.07.01-89\*» утвержденный Приказом Минстроя России от 30.12.2016 г. № 1034/пр;
- Требования государственных стандартов, соответствующих норм, правил и иных документов;
- Иные законодательные акты Российской Федерации, Ярославской области, Тутаевского муниципального района в сфере градостроительного планирования.

Состав и содержание Проекта соответствуют статье 43 Градостроительного кодекса Российской Федерации и Техническому заданию на проектирование.

### **1.1.1 Задачи проекта межевания территории**

К задачам проекта межевания территории относятся:

- 1) определение зоны планируемого к размещению объектов в соответствии с документами территориального планирования;
- 2) определение границ формируемых земельных участков, предоставляемого юридическим и физическим лицам для использования, либо строительства планируемых к размещению объектов;
- 3) определение в соответствии с нормативными требованиями площадей земельных участков.

### **1.2 Формирование, наименование, основные характеристики и назначение планируемых земельных участков**

Земельные участки, расположены по адресу: Ярославская область, город Тутаев, ул. Благовещенская.

Проектом межевания территории образованы 2 (два) земельных участка путем перераспределения границ земельных участков с кадастровыми номерами 76:21:010146:520, 76:21:010146:212.

Межевание территории осуществляется применительно к территории, расположение которой предусмотрено проектом в границах кадастрового квартала: 76:21:010146. Условные номера формируемых земельных участков и планируемая территория согласно «Правилам землепользования и застройки городского поселения Тутаев Ярославской области» и «Генеральному плану городского поселения Тутаев Ярославской области» в категории земель «земли населенных пунктов», в зоне: «Зона периферийной усадебной застройки» (УСЖ):

- 76:21:010146:ЗУ1, площадь 1194 м<sup>2</sup>;

- 76:21:010146:ЗУ2, площадь 4597 м<sup>2</sup>;

Разрешенное использование планируемой территории

- 76:21:010146:ЗУ1-«для индивидуального жилищного строительства»;

-76:21:010146:ЗУ2-«земельные участки (территории) общего пользования»

На территории формирующихся земельных участков не расположено: ЗОУИТ, объектов культурного наследия, границ лесничеств, лесопарков, участков лесничеств, лесных кварталов, лесотаксационных выделов или частей лесотаксационных выделов.

Проект межевания не содержит предложений по установлению границ зон действия публичных сервитутов.

### 1.3 Исходные данные для подготовки проекта межевания

№ п/п	Наименование документа	Реквизиты документа
1	2	3
1	Постановление Администрации ТМР	№ 905-п от 08.12.2021 г.
2	Постановление Администрации ТМР	№ 744-п от 10.10.2022 г.
3	Правила землепользования и застройки городского поселения Тутаев Ярославской области	Утвержден Решением Муниципального совета городского поселения Тутаев от 17.02.2022 №133;
4	Генеральный план городского поселения Тутаев Ярославской области	Утвержден Решением Муниципального совета городского поселения Тутаев от 17.06.2021 г. № 103;
5	Сведения государственного кадастра недвижимости (ГКН) о земельных участках, границы которых установлены в соответствии с требованиями земельного законодательства	КПТ

### 1.4 Сведения об образуемых земельных участках и его частях

1Список образуемых земельных участков:							
№ п/п	Номер земельного участка	Номер кадастрового квартала	Площадь участка в соответствии с проектом межевания, м <sup>2</sup> .	Сведения о правах	Вид разрешенного использования в соответствии с проектом межевания (разрешенное использование)	Категория земель	Местоположение земельного участка
1	2	3	4	5	6		7
1	76:21:010146:3У1	76:21:010146	1194	Сведения отсутствуют	для индивидуального жилищного строительства	земли населенных пунктов	Ярославская область, город Тутаев, ул. Благовещенская, д. 52
2	76:21:010146:3У2	76:21:010146	4597	Сведения отсутствуют	земельные участки (территории) общего пользования	земли населенных пунктов	Ярославская область, город Тутаев, ул. Благовещенская

**1.4.2 Сведения о частях границ образуемого земельного участка (начало):**

Обозначение части границы		Горизонтальное проложение (S), м	Описание прохождения части границы
от т.	до т.		
1	2	3	4
Участок № 1 с к.н. 76:21:010146:3У1			
22	25	11.82	-
25	26	14.45	-
26	27	4.65	-
27	28	2.04	-
28	29	21.54	-
29	30	5.64	-
30	31	13.16	-
31	32	0.43	-
32	33	26.15	-
33	22	0.91	-
Участок № 2 с к.н. 76:21:010146:3У2			
н1	н2	21.55	-
н2	н3	37.72	-
н3	н4	6.89	-
н4	н5	17.54	-
н5	н6	12.34	-
н6	н7	32.86	-
н7	н8	1.25	-
н8	н9	12.76	-
н9	н10	0.04	-
н10	н11	10.31	-
н11	н12	1.05	-
н12	н13	0.62	-
н13	н14	9.24	-
н14	н15	13.60	-
н15	н16	39.15	-
н16	н17	0.27	-
н17	н18	2.69	-
н18	н19	7.40	-
н19	н20	3.38	-
н20	н21	1.53	-
н21	н22	18.84	-
н22	н23	19.36	-
н23	н24	6.57	-
н24	н25	3.42	-
н25	н26	1.48	-
н26	н27	23.24	-



н27	н28	39.77	-
н28	н29	38.65	-
н29	н30	0.35	-
н30	н31	30.41	-
н31	н32	24.51	-
н32	н33	48.75	-
н33	н34	3.32	-
н34	н35	13.16	-
н35	н36	5.64	-
н36	н37	21.28	-
н37	н38	7.19	-
н38	н39	43.89	-
н39	н40	0.27	-
н40	н41	2.89	-
н41	н42	33.05	-
н42	н43	22.74	-
н43	н44	13.30	-
н44	н45	0.35	-
н45	н46	30.00	-
н46	н47	12.93	-
н47	н48	3.57	-
н48	н49	47.78	-
н49	н50	0.18	-
н50	н51	0.29	-
н51	н52	26.34	-
н52	н53	26.85	-
н53	н54	5.77	-
н54	н55	37.18	-
н55	н56	5.03	-
н56	н1	11.91	-

**1.5 Координаты поворотных точек границ  
образуемого земельного участка**

№ точки	Координаты	
	X	Y
76:21:010146:3У1		
1	402130.06	1308431.05
2	402121.06	1308438.72
3	402109.39	1308447.24
4	402105.31	1308449.48
5	402103.74	1308450.78
6	402088.07	1308436.00
7	402091.74	1308431.72
8	402081.76	1308423.14

9	402082.09	1308422.87
10	402097.45	1308401.71
11	402129.49	1308430.34
76:21:010146:3Y2		
н1	402035.30	1308305.41
н2	402051.46	1308319.67
н3	402081.26	1308342.79
н4	402086.45	1308347.32
н5	402100.04	1308358.40
н6	402110.36	1308365.16
н7	402136.50	1308385.07
н8	402135.55	1308385.88
н9	402144.18	1308395.28
н10	402144.20	1308395.32
н11	402150.98	1308403.09
н12	402151.20	1308404.11
н13	402150.89	1308404.66
н14	402155.39	1308412.73
н15	402162.14	1308424.53
н16	402179.42	1308459.66
н17	402179.63	1308459.49
н18	402180.91	1308461.85
н19	402174.35	1308465.27
н20	402172.93	1308462.19
н21	402171.54	1308462.84
н22	402163.01	1308446.04
н23	402154.33	1308428.73
н24	402150.67	1308423.27
н25	402148.43	1308420.69
н26	402147.16	1308421.46
н27	402136.50	1308400.81
н28	402106.92	1308374.23
н29	402075.34	1308351.94
н30	402075.06	1308351.74
н31	402056.74	1308376.01
н32	402041.64	1308395.32
н33	402079.72	1308425.76
н34	402081.76	1308423.14
н35	402091.74	1308431.72
н36	402088.07	1308436.00
н37	402103.49	1308450.67
н38	402097.87	1308455.15

н39	402063.47	1308427.90
н40	402063.37	1308427.65
н41	402061.14	1308425.81
н42	402035.47	1308404.99
н43	402017.71	1308390.79
н44	402007.40	1308382.39
н45	402007.29	1308382.72
н46	401984.43	1308363.30
н47	401992.73	1308353.39
н48	401995.48	1308355.67
н49	402031.72	1308386.81
н50	402031.83	1308386.67
н51	402032.06	1308386.86
н52	402048.60	1308366.36
н53	402064.71	1308344.89
н54	402060.23	1308341.26
н55	402031.48	1308317.68
н56	402027.59	1308314.49

## **1.6 Заключение о соответствии разработанной документации требованиям законодательства о градостроительной деятельности**

Документация по межеванию земельных участков с кадастровыми номерами 76:21:010146:520, 76:21:010146:212, расположенных по адресу: Ярославская область, город Тутаев, ул. Благовещенская выполнена на основании правил землепользования и застройки в соответствии с требованиями технических регламентов, нормативов градостроительного проектирования, градостроительных регламентов с учетом границ зон с особыми условиями использования территорий.

Схема земельных участков с кадастровыми номерами 76:21:010146:520, 76:21:010146:212, расположенных по адресу:  
город Тутаев, ул. Благовещенская, согласно Генеральному плану городского поселения Тутаев

Условные обозначения:

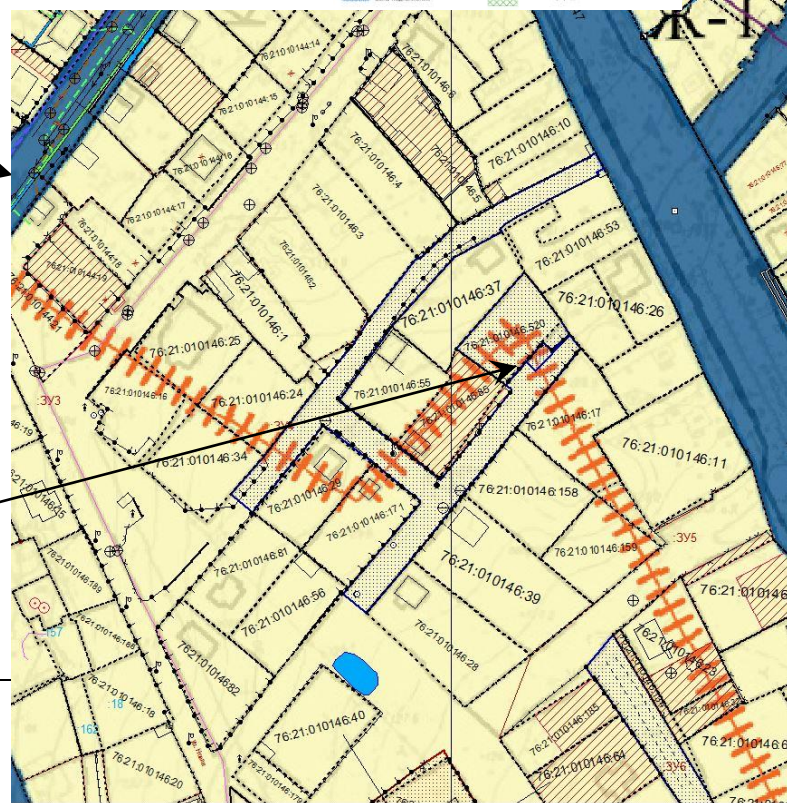




Схема земельных участков с кадастровыми номерами 76:21:010146:520, 76:21:010146:212, расположенных по адресу: город Тутаев, ул. Благовещенская, согласно Правилам землепользования и застройки городского поселения Тутаев

**Условные обозначения:**

<b>ГРАНИЦЫ ЕДИНИЦ АДМИНИСТРАТИВНО-ТЕРРИТОРИАЛЬНОГО ДЕЛЕНИЯ РОССИЙСКОЙ ФЕДЕРАЦИИ</b>		<b>П, И, Т</b>	Производственные зоны и зоны инноваций - транспортной инфраструктуры
-----	ГРАНИЦА ГОРОДСКОГО ПОСЕЛЕНИЯ ТУТАЕВ,	■	Производственная зона
-----	ГРАНИЦА ГОРОДА ТУТАЕВА,	■	Коммунальная зона
-----	ГРАНИЦЫ ЗЕМЕЛЬНЫХ УЧАСТКОВ	■	Зона инженерной инфраструктуры
<b>ТЕРРИТОРИАЛЬНЫЕ ЗОНЫ</b>		■	Зона транспортной инфраструктуры
Зоны, расположенные в границах территории исторического поселения федерального значения города Тутаев Ярославской области		■	Зоны сельскохозяйственного использования
■ ИЦ	Зона исторического центра (главной городской площади)	■ СХ-1	Зона размещения объектов сельскохозяйственного назначения
■ ИЦ	Зона застройки исторического центра	■ Р	Рекреационные зоны
■ ЦЧ	Зона застройки центральной части города	■ Р-1	Зона зеленых насаждений общего пользования
■ УСЖ	Зона периферийной усадебной застройки	■ Р-2	Зона размещения объектов рекреационного назначения
■ ПЗ	Зона преобразования 2-5 - этажной жилой застройки второй половины XX - начала XXI века	■ СМ	Зоны специального назначения
■ ПСК	Зона преобразования производственно - складских и коммунальных территорий	■ СМ-1	Зона рекреативной деятельности
■ УП	Зона улиц и площадей	■	Границы зон объектов культурного наследия
■ ИЛ	Зона исторического природного ландшафта	■	Охранная зона памятника истории и культуры
■ ЗН	Зона зеленых насаждений общего пользования	■	Зона строгого регулирования
<b>Ж Жилые зоны</b>		■	Зона регулирования застройки
■ Ж-1	Зона застройки индивидуальными жилыми домами	■	Зона охраняемого ландшафта
■ Ж-1.1	Зона застройки индивидуальными жилыми домами территории МРП Ивановское поле	■	Границы исторического поселения федерального значения
■ Ж-2	Зона застройки малоэтажными жилыми домами	■	Территории объектов культурного наследия (увердженки)
■ Ж-3	Зона застройки среднетяжелыми и многоэтажными жилыми домами	■	<b>ЗОНЫ С ОСОБИМИ УСЛОВИЯМИ ИСПОЛЬЗОВАНИЯ ТЕРРИТОРИИ</b>
<b>ОД Общественно - деловые зоны</b>		■	Водораздельная зона
■ ОД-1	Многофункциональная общественно - деловая зона	■	Прибрежные защитные полосы
■ ОД-2	Зона специализированной общественной застройки	■	Ветровая полоса
		■	<b>ГРАНИЦЫ ЗЕМЕЛЬ, ДЛЯ КОТОРЫХ ГРАДОСТРОИТЕЛЬНЫЙ РЕГУЛЯМЕНТ НЕ УСТАНОВЛЕН</b>
		■	Зона застройки
		■	Комплексное развитие территории
		■	<b>ОСОБО ОХРАНЯЕМАЯ ПРИРОДНАЯ ТЕРРИТОРИЯ</b>
		■	Памятник природы
		■	Зона затопления
		■	Зона подтопления



Расположение земельных участков, по адресу:  
Ярославская область, город Тутаев, ул. Благовещенская



# 1. Чертеж межевания территории

## Проект межевания территории

земельных участков с кадастровыми номерами 76:21:010146:520, 76:21:010146:212, расположенных по адресу: город Тутаев, ул. Благовещенская

### Материалы по обоснованию проекта



Условные обозначения:

- граница земельных участков включенных в ЕГРН

- местоположение существующих объектов капитального строительства

- граница образуемых земельных участков

:123-кадастровые номера земельных участков включенных в ЕГРН

:ЗУ1-кадастровые (условные) номера образуемых земельных

Масштаб 1:2000

## **2. Материалы по обоснованию**



# 1. Чертежи материалов по обоснованию проекта межевания территории

## Проект межевания территории

земельных участков с кадастровыми номерами 76:21:010146:520, 76:21:010146:212, расположенных по адресу: город Тутаев, ул. Благовещенская

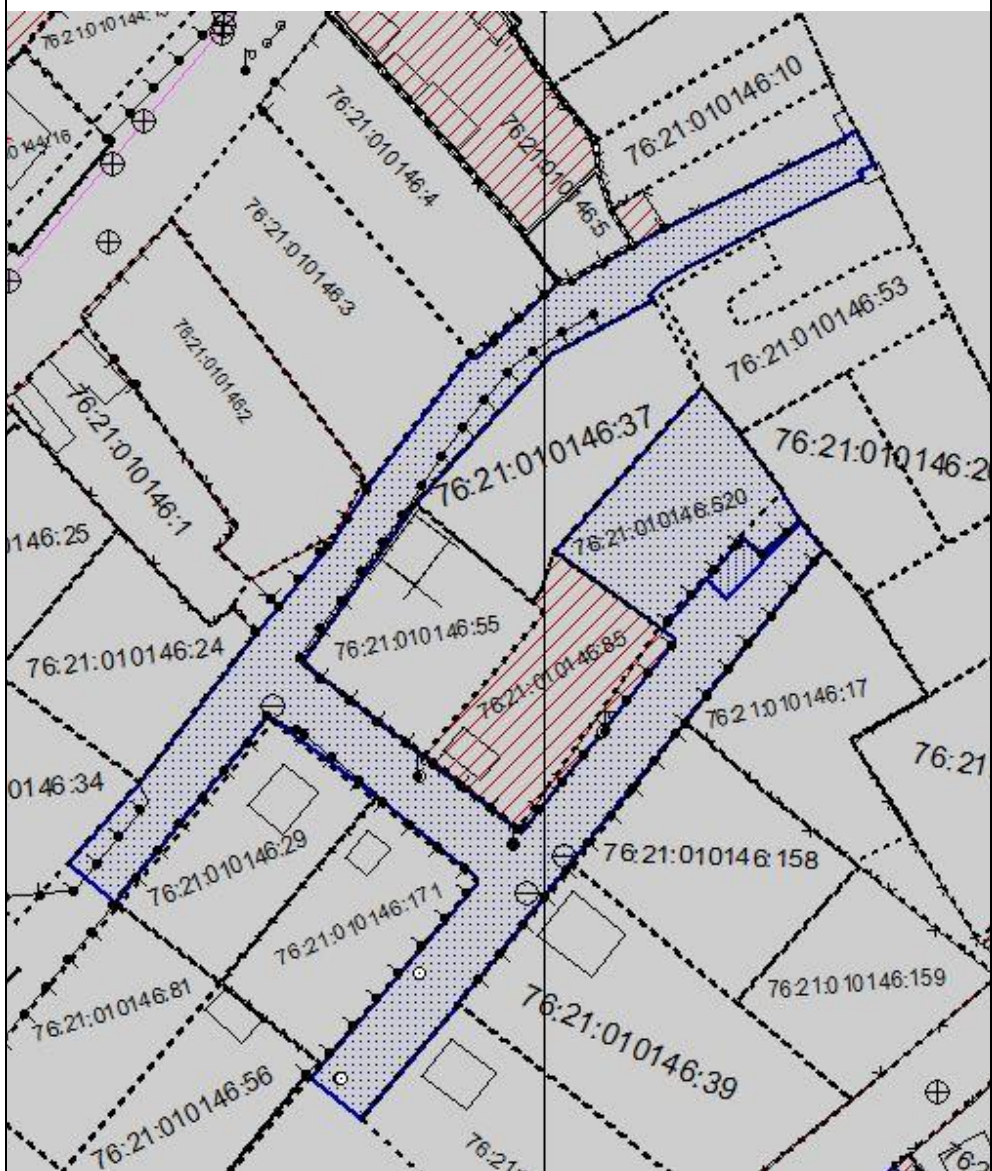
Материалы по обоснованию проекта

Условные обозначения:

- граница земельных участков включенных в ЕГРН

- местоположение существующих объектов капитального строительства

:123-кадастровые номера земельных участков включенных в ЕГРН



Масштаб 1:2000

