



Администрация Тутаевского муниципального района

## ПОСТАНОВЛЕНИЕ

от 11.01.2023 № 05-п  
г. Тутаев

Об утверждении проекта межевания территории земельных участков с кадастровыми номерами 76:21:010305:53, 76:21:000000:263, расположенных по адресам: г. Тутаев, ул. Терешковой, д. 3, ул. Терешковой

В соответствии со статьями 43, 45, и 46 Градостроительного кодекса Российской Федерации, протоколом общественных обсуждений от 20 декабря 2022 г. № 121, заключением от 21 декабря 2022 г. о результатах общественных обсуждений по проекту постановления от 11.11.2022 № 182 «Об утверждении проекта межевания территории земельных участков с кадастровыми номерами 76:21:010305:53, 76:21:000000:263, расположенных по адресам: г. Тутаев, ул. Терешковой, д. 3, ул. Терешковой», Администрация Тутаевского муниципального района

ПОСТАНОВЛЯЕТ:

1. Утвердить прилагаемый проект межевания территории земельных участков с кадастровыми номерами 76:21:010305:53, 76:21:000000:263, расположенных по адресам: г. Тутаев, ул. Терешковой, д. 3, ул. Терешковой.
2. Контроль за исполнением данного постановления возложить на Заместителя Главы Администрации Тутаевского муниципального района по градостроительным вопросам – начальника управления архитектуры и градостроительства Администрации Тутаевского муниципального района (главного архитектора) – Е.Н.Касьянову.
3. Настоящее постановление вступает в силу после его официального опубликования.

Временно исполняющий полномочия  
Главы Тутаевского  
муниципального района

О.В. Низова

Утверждено  
постановлением Администрации  
Тутаевского муниципального района  
от 11.01.2023 № 05-п

## **ПРОЕКТ МЕЖЕВАНИЯ ТЕРРИТОРИИ**

земельных участков с кадастровыми номерами  
76:21:010305:53,76:21:000000:263 расположенных по адресам:  
г.Тутаев, ул. Терешковой, д. 3, ул. Терешковой

Заказчики: Аляян Тосн Карамович

Заместитель директора ООО «Фаза» А.М.Фомин

2022 г.

## Содержание

№ п/п	Разделы проекта межевания	Номера листов
1	2	3
<b>1</b>	<b>Основная часть</b>	3
1.1	Общая часть	4
1.1.1	Задачи проекта межевания территории земельных участков	5
1.2	Формирование, наименование, основные характеристики и назначение планируемых земельных участков	5
1.3	Исходные данные для подготовки проекта межевания	6
1.4	Сведения об образуемом земельном участке и его частях	6
1.5	Координаты поворотных точек границ образуемых земельных участков	10
1.6	Заключение о соответствии разработанной документации требованиям законодательства о градостроительной деятельности	14
<b>2</b>	<b>Основная часть</b>	17
2.1	Схема межевания территории	18
<b>3</b>	<b>Материалы по обоснованию</b>	20
3.1	Чертеж материалов по обоснованию проекта межевания территории	21
3.2	Результаты инженерных изысканий	22

# **1. Основная часть**

## 1.1 Общая часть

Проект межевания территории земельных участков с кадастровыми номерами 76:21:010305:53, 76:21:000000:263 расположенных по адресам: г. Тутаев, ул. Терешковой, д. 3, ул. Терешковой, разработан в виде отдельного документа в соответствии с Постановлением Администрации Тутаевского муниципального района № 534-п от 12.07.2022 г. и № 606-п от 12.08.2022 г.

Нормативно-правовая база разработки градостроительной документации:

- "Градостроительный кодекс Российской Федерации" №190-ФЗ от 29.12.2004г. (ред. от 14.07.2022 г.);
- "Земельный кодекс Российской Федерации" №136-ФЗ от 25.10.2001г. (ред. от 14.07.2022 г.);
- Федеральный закон «О кадастровой деятельности» № 221-ФЗ от 24.07.2007 г.;
- Генеральный план городского поселения Тутаев Тутаевского муниципального района Ярославской области, утвержденный Решением Муниципального совета городского поселения Тутаев № 103 от 17.06.2021 г.;
- Правила землепользования и застройки городского поселения Тутаев Тутаевского муниципального района Ярославской области, утвержденные Решением Муниципального совета городского поселения Тутаев № 133 от 17.02.2022 г.;
- СП 42.13330.2016. «Свод правил. Градостроительство. Планировка и застройка городских и сельских поселений. Актуализированная редакция СНиП 2.07.01-89\*» утвержденный Приказом Минстроя России № 1034/прот 30.12.2016 г.;
- Требования государственных стандартов, соответствующих норм, правил и иных документов;
- Иные законодательные акты Российской Федерации, Ярославской области, Тутаевского муниципального района в сфере градостроительного планирования.

Состав и содержание Проекта соответствуют статье 43 Градостроительного кодекса Российской Федерации и Техническому заданию на проектирование.

### **1.1.1 Задачи проекта межевания территории**

К задачам проекта межевания территории относятся:

- 1) определение зоны планируемого к размещению объектов в соответствии с документами территориального планирования;
- 2) определение границ формируемых земельных участков, предоставляемого юридическим и физическим лицам для использования, либо строительства планируемых к размещению объектов;
- 3) определение в соответствии с нормативными требованиями площадей земельных участков.

### **1.2 Формирование, наименование, основные характеристики и назначение планируемых земельных участков**

Межевание территории осуществляется применительно к территории, расположение которой предусмотрено проектом в границах кадастрового кварталов: 76:21:010305 и 76:21:000000. Земельные участки с кадастровыми номерами 76:21:010305:53, 76:21:000000:263 расположены по адресу: г. Тутаев, ул. Терешковой, д. 3, ул. Терешковой.

В результате проекта межевания территории образованы земельные участки путем перераспределения границ земельных участков с кадастровыми номерами 76:21:010305:53, 76:21:000000:263 и земель неразграниченной государственной собственности.

Согласно «Правилам землепользования и застройки городского поселения Тутаев Ярославской области» и «Генеральному плану городского поселения Тутаев Ярославской области» образуемые участки располагаются:

- 76:21:010305:ЗУ1, площадь земельного участка 580 м<sup>2</sup>, в зоне: «Зона застройки среднеэтажными и многоэтажными жилыми домами» (Ж-3), категория земель: «земли населенных пунктов», вид разрешенного использования - «Магазины (4.4)»;

- 76:21:000000:ЗУ2, площадь многоконтурного земельного участка 48271 м<sup>2</sup>, в зоне: «Зона транспортной инфраструктуры» (Т), категория земель: «земли населенных пунктов», вид разрешенного использования - «Земельные участки (территории) общего пользования (12.0)».

На территории формирующегося земельного участка особо охраняемых природных территорий, объектов культурного наследия, границ лесничеств, лесопарков, участков лесничеств, лесных кварталов, лесотаксационных выделов или частей лесотаксационных выделов не расположено.

Проект межевания не содержит предложений по установлению границ зон действия публичных сервитутов.

### 1.3 Исходные данные для подготовки проекта межевания

№ п/п	Наименование документа	Реквизиты документа
1	2	3
1	Постановление Администрации ТМР	№ 534-п от 12.07.2022 г.
2	Постановление Администрации ТМР	№ 606-п от 12.08.2022 г.
3	Правила землепользования и застройки городского поселения Тутаев Ярославской области	Утвержден Решением Муниципального совета городского поселения Тутаев № 133 от 17.02.2022г.
4	Генеральный план городского поселения Тутаев Ярославской области	Утвержден Решением Муниципального совета городского поселения Тутаев № 103 от 17.06.2021 г.
5	Сведения государственного кадастра недвижимости (ГКН) о земельных участках, границы которых установлены в соответствии с требованиями земельного законодательства	КПТ

### 1.4 Сведения об образуемых земельных участках и его частях

1Список образуемых земельных участков:							
№ п/п	Номер земельного участка	Номер кадастрового квартала	Площадь участка в соответствии с проектом межевания, м <sup>2</sup> .	Сведения о правах	Вид разрешенного использования в соответствии с проектом межевания (разрешенное использование)	Категория земель	Местоположение земельного участка
1	2	3	4	5	6		7
1	76:21:010305:3У1	76:21:010305	580	Сведения отсутствуют	Магазины (4.4)	земли населенных пунктов	г. Тутаев, ул. Терешковой, д. 3
2	76:21:000000:3У2	76:21:000000	48271	Сведения отсутствуют	Земельные участки (территории) общего пользования (12.0)	земли населенных пунктов	г. Тутаев, ул. Терешковой

2 Сведения о частях границ образуемого земельного участка (начало):			
Обозначение части границы		Горизонтальное проложение (S), м	Описание прохождения части границы
от т.	до т.		
1	2	3	4
Участок № 1 с к.н. 76:21:010305:3У1			
Н1	Н2	2.26	по меже
Н2	Н3	12.74	по меже
Н3	Н4	17.94	по меже
Н4	Н5	9.29	по меже
Н5	Н6	1.45	по меже
Н6	Н7	21.62	по меже
Н7	Н8	3.60	по меже
Н8	Н1	27.24	по меже
Участок № 2 с к.н. 76:21:000000:3У2			
Н1	Н2	4.04	по меже
Н2	Н3	118.69	по меже
Н3	Н4	26.88	по меже
Н4	Н5	95.38	по меже
Н5	Н6	172.29	по меже
Н6	Н7	10.14	по меже
Н7	Н8	48.12	по меже
Н8	Н9	5.90	по меже
Н9	Н10	166.45	по меже
Н10	Н11	2.69	по меже
Н11	Н12	79.27	по меже
Н12	Н13	7.47	по меже
Н13	Н14	77.82	по меже
Н14	Н15	40.52	по меже
Н15	Н16	45.30	по меже
Н16	Н17	61.54	по меже
Н17	Н18	69.66	по меже
Н18	Н19	32.78	по меже
Н19	Н20	84.59	по меже
Н20	Н21	112.61	по меже
Н21	Н22	19.67	по меже
Н22	Н23	14.44	по меже
Н23	Н24	3.90	по меже
Н24	Н25	98.02	по меже
Н25	Н26	82.41	по меже
Н26	Н27	28.26	по меже
Н27	Н28	70.81	по меже
Н28	Н29	57.91	по меже
Н29	Н30	44.74	по меже
Н30	Н31	29.92	по меже
Н31	Н32	85.85	по меже



H32	H33	4.87	по меже
H33	H34	11.91	по меже
H34	H35	9.55	по меже
H35	H36	39.77	по меже
H36	H37	10.21	по меже
H37	H38	56.79	по меже
H38	H39	115.10	по меже
H39	H40	3.80	по меже
H40	H41	46.15	по меже
H41	H42	52.16	по меже
H42	H43	55.82	по меже
H43	H44	68.98	по меже
H44	H45	79.59	по меже
H45	H46	9.38	по меже
H46	H47	9.02	по меже
H47	H48	51.74	по меже
H48	H49	20.80	по меже
H49	H50	18.10	по меже
H50	H51	8.07	по меже
H51	H52	43.73	по меже
H52	H53	30.25	по меже
H53	H54	27.16	по меже
H54	H55	54.74	по меже
H55	H1	6.36	по меже
H56	H57	2.26	по меже
H57	H58	27.24	по меже
H58	H59	44.50	по меже
H59	H60	9.44	по меже
H60	H61	15.46	по меже
H61	H62	44.05	по меже
H62	H63	51.52	по меже
H63	H64	26.21	по меже
H64	H65	55.74	по меже
H65	H66	23.57	по меже
H66	H67	7.60	по меже
H67	H68	2.40	по меже
H68	H69	2.33	по меже
H69	H70	4.61	по меже
H70	H71	2.48	по меже
H71	H72	10.10	по меже
H72	H73	14.11	по меже
H73	H74	2.30	по меже
H74	H75	32.24	по меже
H75	H76	9.46	по меже
H76	H77	19.32	по меже

H77	H78	17.56	по меже
H78	H79	19.38	по меже
H79	H80	8.67	по меже
H80	H81	26.91	по меже
H81	H82	11.48	по меже
H82	H83	24.35	по меже
H83	H84	4.67	по меже
H84	H85	1.45	по меже
H85	H86	2.01	по меже
H86	H87	1.46	по меже
H87	H88	4.22	по меже
H88	H89	2.04	по меже
H89	H90	19.42	по меже
H90	H91	5.18	по меже
H91	H92	4.55	по меже
H92	H93	3.27	по меже
H93	H94	4.53	по меже
H94	H95	0.72	по меже
H95	H96	3.84	по меже
H96	H97	1.03	по меже
H97	H98	2.25	по меже
H98	H99	1.05	по меже
H99	H100	1.11	по меже
H100	H101	4.21	по меже
H101	H102	17.71	по меже
H102	H103	14.23	по меже
H103	H104	24.42	по меже
H104	H105	18.27	по меже
H105	H106	7.50	по меже
H106	H107	87.40	по меже
H107	H108	93.75	по меже
H108	H109	54.72	по меже
H109	H110	10.83	по меже
H110	H111	58.49	по меже
H111	H112	6.23	по меже
H112	H113	9.52	по меже
H113	H114	3.18	по меже
H114	H115	23.84	по меже
H115	H116	2.08	по меже
H116	H117	9.40	по меже
H117	H118	3.02	по меже
H118	H119	50.77	по меже
H119	H120	65.52	по меже
H120	H121	69.07	по меже
H121	H122	38.57	по меже
H122	H123	1.30	по меже

H123	H124	0.25	по меже
H124	H125	0.49	по меже
H125	H126	1.08	по меже
H126	H127	17.50	по меже
H127	H128	0.59	по меже
H128	H129	8.65	по меже
H129	H130	1.21	по меже
H130	H131	16.40	по меже
H131	H132	62.62	по меже
H132	H133	12.60	по меже
H133	H134	27.74	по меже
H134	H135	18.47	по меже
H135	H136	2.75	по меже
H136	H56	4.27	по меже

### 1.5 Координаты поворотных точек границ образуемого земельного участка

№ точки	Координаты	
	X	Y
76:21:010305:3У1		
H1	401331.30	1307387.38
H2	401330.07	1307389.28
H3	401323.13	1307399.96
H4	401305.45	1307396.90
H5	401297.57	1307391.97
H6	401298.33	1307390.73
H7	401309.33	1307372.12
H8	401311.17	1307369.03
H1	401331.30	1307387.38
76:21:000000:3У2		
H1	401118.11	1307151.30
H2	401114.73	1307149.08
H3	401029.00	1307067.00
H4	401009.99	1307048.00
H5	400930.10	1306995.90
H6	400792.28	1306892.51
H7	400782.58	1306895.45
H8	400743.53	1306867.33
H9	400743.53	1306861.43
H10	400607.10	1306766.08
H11	400606.21	1306768.62
H12	400543.18	1306720.54
H13	400547.69	1306714.58
H14	400485.14	1306668.28
H15	400450.37	1306647.48

H16	400410.01	1306626.92
H17	400353.49	1306602.58
H18	400286.25	1306584.39
H19	400254.01	1306578.48
H20	400169.63	1306572.58
H21	400057.33	1306580.97
H22	400053.09	1306600.18
H23	400067.49	1306599.13
H24	400070.31	1306601.82
H25	400168.09	1306594.99
H26	400250.34	1306600.20
H27	400278.16	1306605.16
H28	400346.47	1306623.82
H29	400399.50	1306647.09
H30	400439.51	1306667.12
H31	400465.66	1306681.66
H32	400535.16	1306732.06
H33	400537.73	1306736.20
H34	400543.88	1306746.40
H35	400551.94	1306741.28
H36	400583.94	1306764.90
H37	400591.02	1306772.26
H38	400636.60	1306806.14
H39	400729.07	1306874.68
H40	400732.12	1306876.95
H41	400760.29	1306913.50
H42	400802.11	1306944.68
H43	400846.87	1306978.04
H44	400902.14	1307019.31
H45	400965.91	1307066.93
H46	400973.89	1307062.00
H47	400981.86	1307066.22
H48	401008.67	1307110.47
H49	401026.18	1307099.25
H50	401036.19	1307114.33
H51	401043.26	1307110.43
H52	401075.69	1307139.77
H53	401049.67	1307155.19
H54	401063.69	1307178.45
H55	401113.44	1307155.62
H1	401118.11	1307151.30
H56	401330.07	1307389.28
H57	401331.30	1307387.38

H58	401311.17	1307369.03
H59	401274.79	1307343.41
H60	401280.66	1307336.02
H61	401268.56	1307326.40
H62	401233.66	1307299.53
H63	401196.27	1307264.08
H64	401178.37	1307244.94
H65	401138.14	1307206.36
H66	401159.37	1307196.13
H67	401165.64	1307191.84
H68	401167.64	1307190.52
H69	401166.40	1307188.55
H70	401170.32	1307186.13
H71	401169.01	1307184.03
H72	401177.51	1307178.58
H73	401184.60	1307190.78
H74	401182.63	1307191.96
H75	401201.32	1307218.23
H76	401196.06	1307226.09
H77	401210.22	1307239.24
H78	401222.56	1307251.74
H79	401232.37	1307268.45
H80	401238.46	1307274.62
H81	401261.76	1307288.09
H82	401271.46	1307294.23
H83	401290.63	1307309.24
H84	401294.72	1307311.50
H85	401294.02	1307312.77
H86	401295.77	1307313.76
H87	401296.48	1307312.48
H88	401300.17	1307314.53
H89	401301.15	1307312.74
H90	401317.89	1307322.59
H91	401315.35	1307327.11
H92	401311.38	1307324.89
H93	401309.80	1307327.75
H94	401313.75	1307329.96
H95	401313.41	1307330.59
H96	401316.76	1307332.46
H97	401316.25	1307333.36
H98	401318.21	1307334.47
H99	401319.08	1307335.05
H100	401319.39	1307336.12
H101	401322.95	1307338.37

H102	401333.02	1307352.94
H103	401344.97	1307360.67
H104	401351.25	1307384.27
H105	401363.23	1307398.06
H106	401368.62	1307403.28
H107	401439.50	1307454.42
H108	401509.32	1307516.98
H109	401557.21	1307543.45
H110	401566.56	1307548.92
H111	401613.79	1307583.42
H112	401619.25	1307586.42
H113	401627.43	1307591.29
H114	401628.06	1307594.41
H115	401648.67	1307606.40
H116	401650.43	1307607.51
H117	401646.46	1307616.03
H118	401644.98	1307618.66
H119	401599.46	1307596.18
H120	401541.66	1307565.32
H121	401480.33	1307533.56
H122	401453.06	1307506.28
H123	401453.72	1307505.16
H124	401453.87	1307504.96
H125	401454.07	1307504.51
H126	401454.14	1307503.43
H127	401440.25	1307492.78
H128	401439.67	1307492.86
H129	401433.55	1307486.74
H130	401432.99	1307485.67
H131	401421.18	1307474.29
H132	401376.10	1307430.83
H133	401366.03	1307423.26
H134	401343.51	1307407.07
H135	401329.79	1307394.71
H136	401327.74	1307392.87
H56	401330.07	1307389.28

## **1.6 Заключение о соответствии разработанной документации требованиям законодательства о градостроительной деятельности**

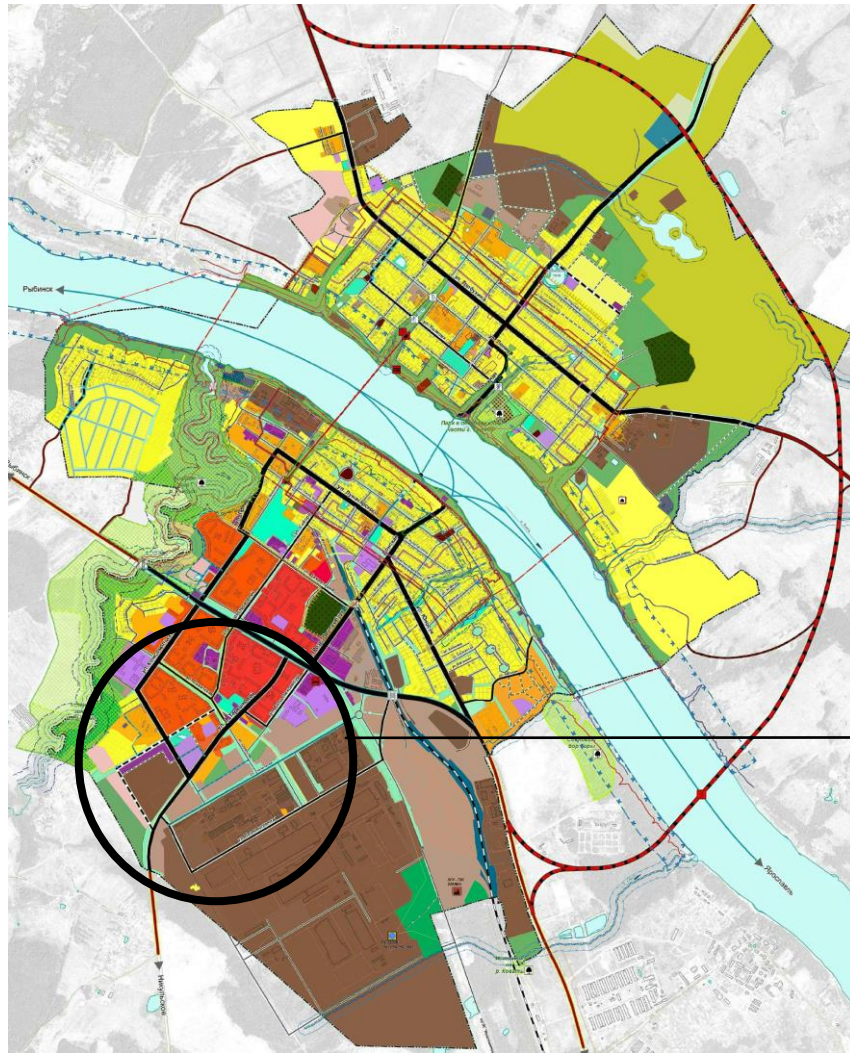
Документация по межеванию земельных участков кадастровыми номерами 76:21:010305:53, 76:21:000000:263, расположенных по адресам: г. Тутаев, ул. Терешковой, д. 3, ул. Терешковой выполнена на основании правил землепользования и застройки в соответствии с требованиями технических регламентов, нормативов градостроительного проектирования, градостроительных регламентов с учетом границ зон с особыми условиями использования территорий.

На территории образуемых земельных участков не расположены: особо охраняемые природные территории, границы территорий объектов культурного наследия, границы лесничеств, лесопарков, участков лесничеств, лесных кварталов, лесотаксационных выделов и частей лесотаксационных выделов.



Схема земельных участков с кадастровыми номерами 76:21:010305:53, 76:21:000000:263 расположенных по адресам: г. Тутаев, ул. Терешковой, д. 3, ул. Терешковой, согласно Генеральному плану городского поселения Тутаев

Условные обозначения:



**Функциональные зоны\***

- Жилые зоны**
  - Зона застройки индивидуальными жилыми домами
  - Зона застройки малоэтажными жилыми домами (до 4 этажей, включая мансардный)
  - Зона застройки среднетяжелыми жилыми домами (от 5 до 8 этажей, включая мансардный)
  - Зона застройки многоэтажными жилыми домами (9 этажей и более)
- Общественно-деловые зоны**
  - Многофункциональная общественно-деловая зона
  - Зона специализированной общественной застройки
  - Зона исторической застройки
- Производственные зоны, зоны инженерной и транспортной инфраструктуры**
  - Производственная зона
  - Коммунально-складская зона
  - Зона инженерной инфраструктуры
  - Зона транспортной инфраструктуры
- Зоны сельскохозяйственного использования**
  - Зона сельскохозяйственных угодий
  - Производственная зона сельскохозяйственных предприятий
- Зоны рекреационного назначения**
  - Зона озелененных территорий общего пользования (лесопарки, парки, сады, скверы, бульвары, городские леса)
  - Зона лесов
  - Иные рекреационные зоны
- Зоны специального назначения**
  - Зона кладбищ
  - Зона озелененных территорий специального назначения
  - Зона улично-дорожной сети
- Особо охраняемые природные территории**
  - Регионального значения
  - Памятник природы
- Поверхностные водные объекты**
  - Водоём, водоток

**Объекты берегоукрепления**

- Зона исторического природного ландшафта

**Границы зон охраны объектов культурного наследия**

- Граница территории исторического поселения федерального значения город Тутаев Ярославской области
- Охранная зона памятников истории и культуры
- Зона строгого регулирования
- Зона регулирования застройки
- Зона охраняемого ландшафта
- Границы объектов культурного наследия

	Объекты транспортной инфраструктуры
	Объекты железнодорожного транспорта
	Федерального значения
	Железнодорожный путь общего пользования
	Автомобильные дороги
	Автомобильные дороги регионального или межмуниципального значения
	Автомобильные дороги местного значения
	Улично-дорожная сеть городского населенного пункта
	Местного значения поселения
	Магистральная улица общегородского значения регулируемого движения
	Магистральная улица районного значения
	Улицы и дороги местного значения, Пешеходные улицы и дороги
	Улицы и дороги местного значения
	Искусственные дорожные сооружения
	Железнодорожный переезд
	Регионального значения
	Местного значения муниципального района
	Мостовое сооружение
	Регионального значения
	Местного значения поселения
	Линии общественного пассажирского транспорта
	Местного значения поселения
	Подвесная канатная дорога транспортная
	Остановочные пункты общественного пассажирского транспорта
	Регионального и местного значения муниципального района
	Станция подвесной канатной дороги транспортной
	Автомост
	Водные пути
	Регионального значения
	Внутренний водный путь
	Центр развития народных промыслов "Город мастеров"

Расположение образуемых земельных участков.





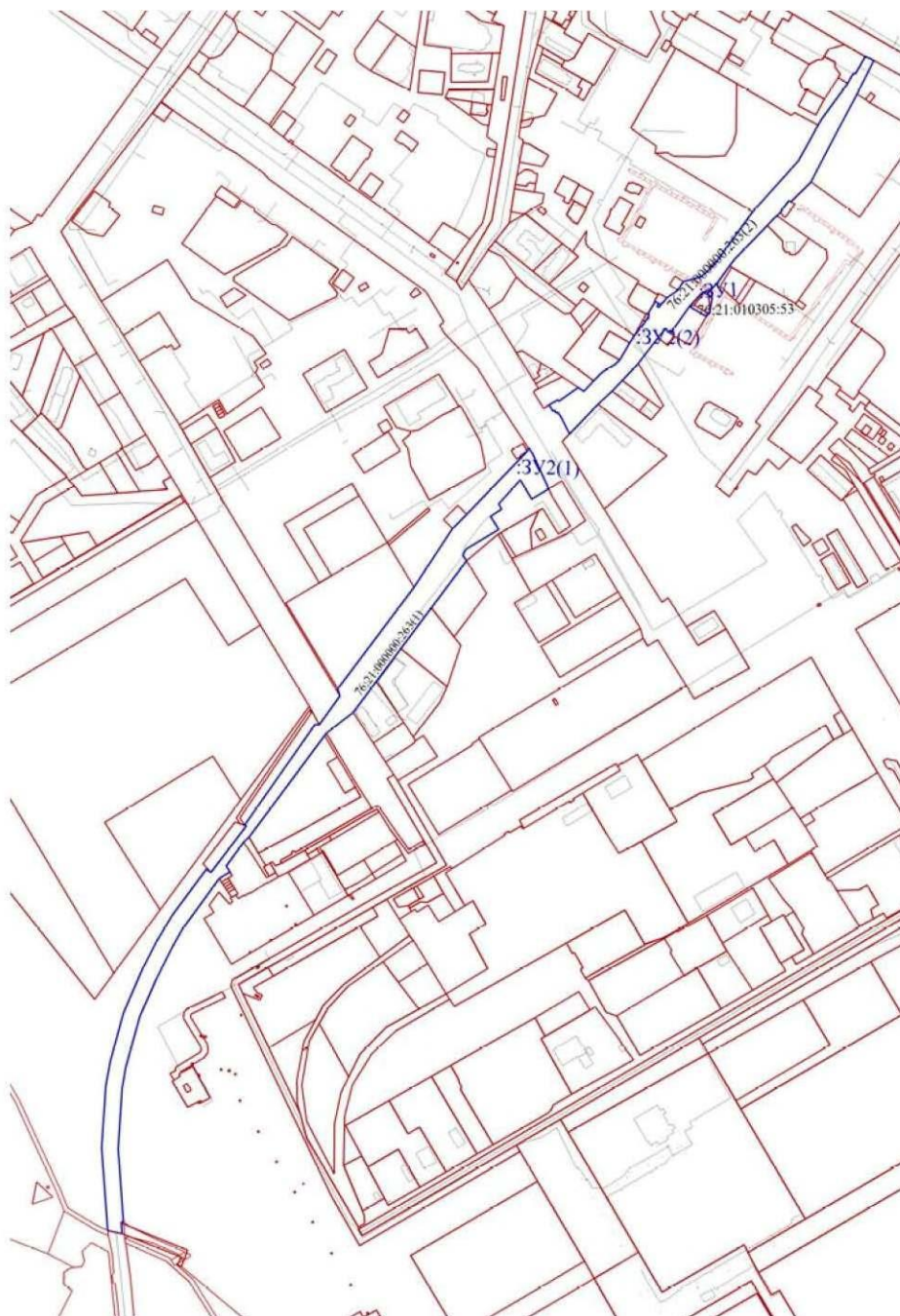


## **2. Основная часть**

## 2.1. Чертеж межевания территории

### Проект межевания территории

Земельных участков с кадастровыми номерами 76:21:010305:53, 76:21:000000:263  
расположенных по адресам: г. Тутаев, ул. Терешковой, д. 3, ул. Терешковой  
Основная часть




Условные обозначения:

- граница земельных участков включенных в ЕГРН;
- местоположение существующих объектов капитального строительства;
- граница образуемых земельных участков;

:123-кадастровые номера земельных участков включенных в ЕГРН;

:ЗУ1-кадастровые (условные) номера образуемых земельных;

 - **ЗОУИТ 76:21-6.9** - Зона охраны искусственных объектов, Охранная зона объекта газораспределительной сети "Газопровод низкого давления".

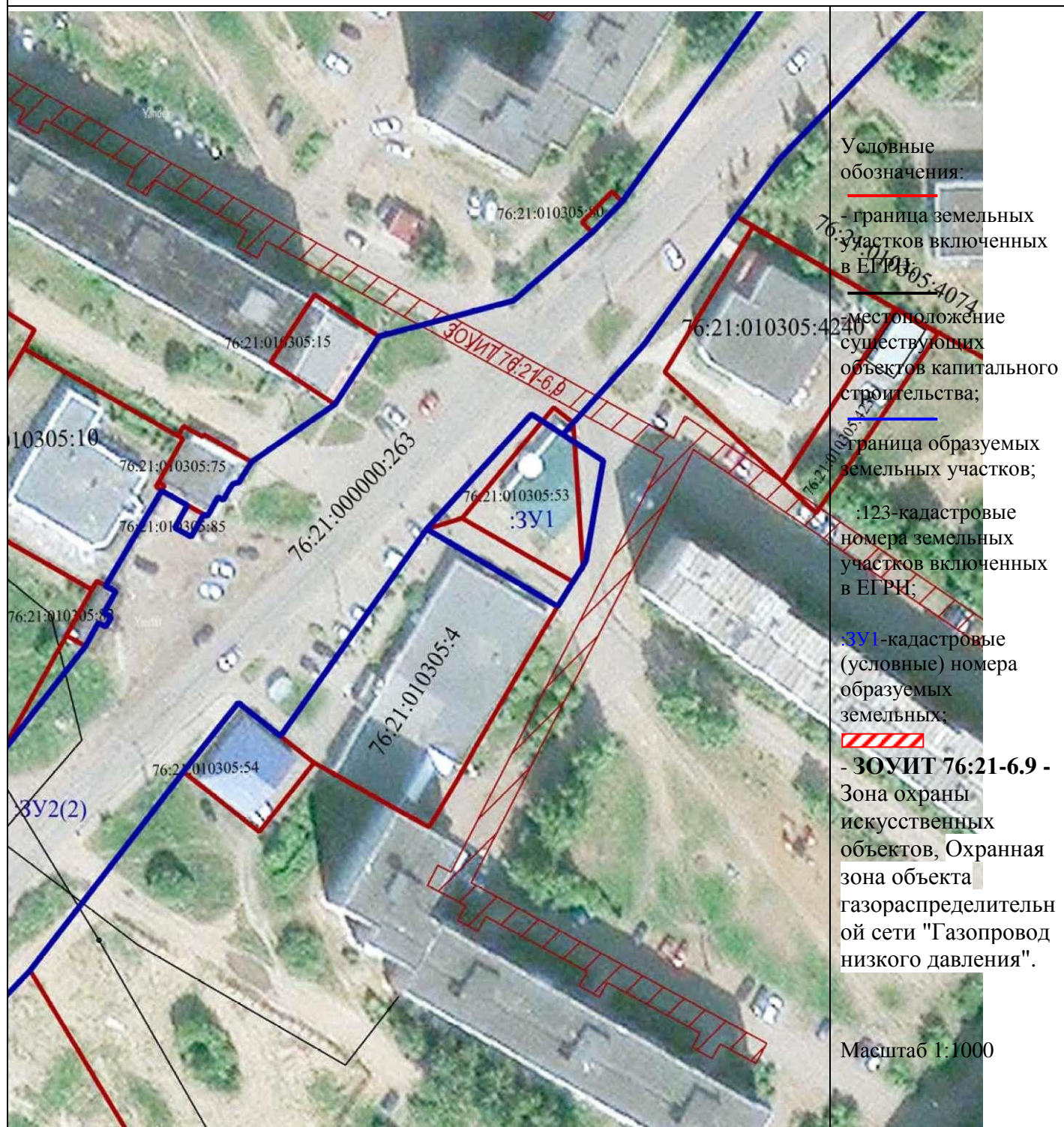
Масштаб 1:10000



## 2.2. Чертеж межевания территории

### Проект межевания территории

Земельных участков с кадастровыми номерами 76:21:010305:53, 76:21:000000:263  
расположенных по адресам: г. Тутаев, ул. Терешковой, д. 3, ул. Терешковой  
Основная часть



### **3. Материалы по обоснованию**



### 3.1. Чертеж материалов по обоснованию проекта межевания территории

## Проект межевания территории


Земельных участков с кадастровыми номерами 76:21:010305:53, 76:21:000000:263


расположенных по адресам: г. Тутаев, ул. Терешковой, д. 3, ул. Терешковой


Материалы по обоснованию проекта




Условные обозначения:

 - граница земельных участков включенных в ЕГРН;

 - граница кадастровых кварталов;

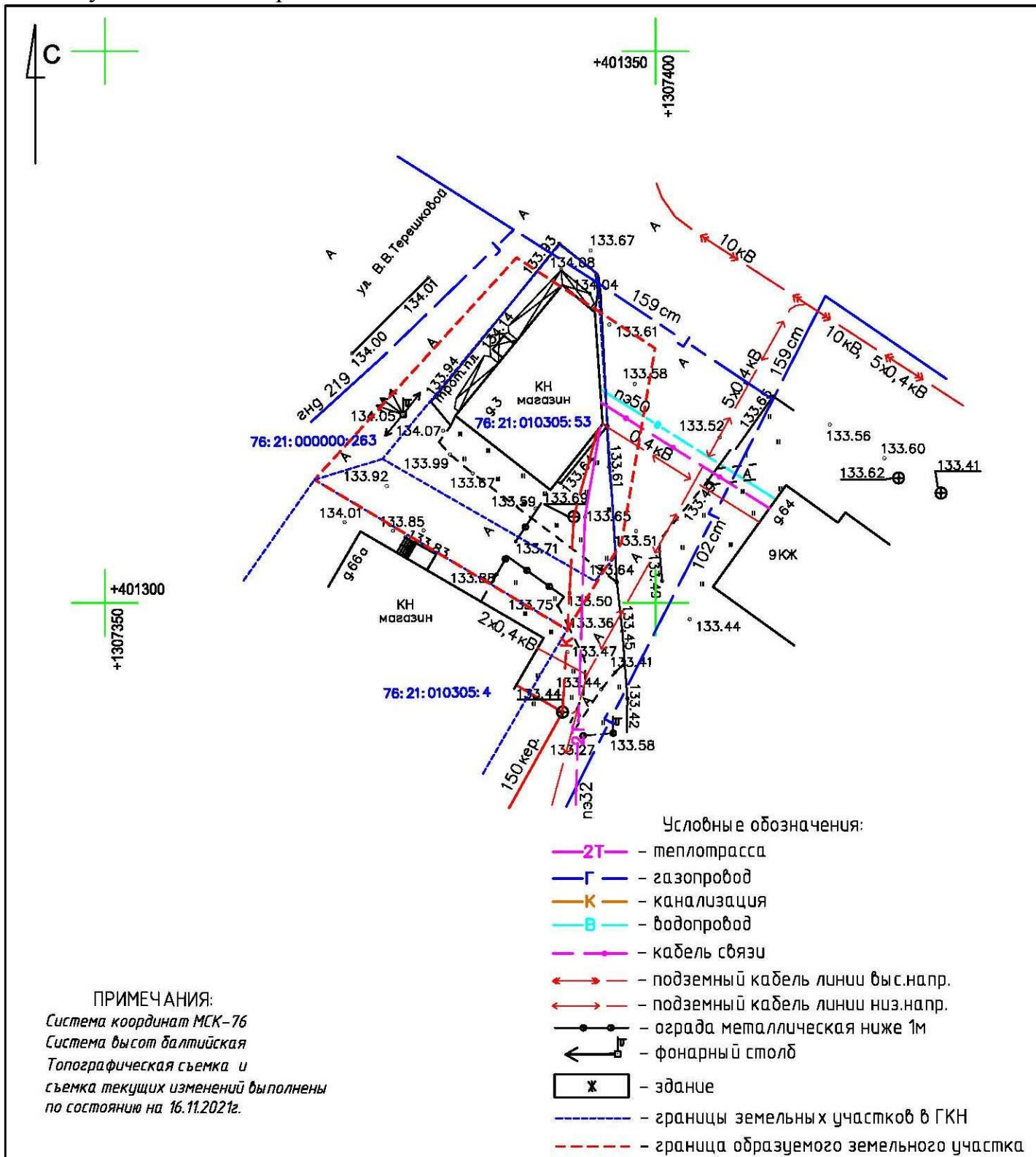
 - местоположение существующих объектов капитального строительства;

:123-кадастровые номера земельных участков включенных в ЕГРН;

 **ЗОУИТ 76:21-6.9** - Зона охраны искусственных объектов, Охранная зона объекта газораспределительной сети "Газопровод низкого давления".

Масштаб 1:10000

### 3.2. Результаты инженерных изысканий



<b>Договор: № 772 от 20.10.2021 г.,</b>					
<b>Заказчик: Алюян Тосн Карамович</b>					
Объект расположен по адресу:					
Ярославская область, г. Тутаев, ул. В.В.Терешковой, д. 3					
Изм.	Кол.уч	Лист	№ док.	Подпись	Дата
Проверил		Фомин К. А.			29.11.21
Выполнил		Канев В. Н.			29.11.21
<b>Топографическая съёмка</b>					
			Стадия	Лист	Листов
			-	1	1
Масштаб 1:500					