



Администрация Тутаевского муниципального района

ПОСТАНОВЛЕНИЕ

от 18.05.2023 № 390-п
г. Тутаев

Об утверждении проекта межевания территории земельных участков с кадастровыми номерами 76:21:010129:4, 76:21:010129:28, расположенных по адресам: город Тутаев, улица Петра Шитова, дом 58, у дома 58

В соответствии со статьями 43, 45, и 46 Градостроительного кодекса Российской Федерации, протоколом общественных обсуждений от 10 мая 2023 г. № 7, заключением от 11 мая 2023 г. о результатах общественных обсуждений по проекту постановления от 23.03.2023 № 192 «Об утверждении проекта межевания территории земельных участков с кадастровыми номерами 76:21:010129:4, 76:21:010129:28, расположенных по адресам: город Тутаев, улица Петра Шитова, дом 58, у дома 58», Администрация Тутаевского муниципального района

ПОСТАНОВЛЯЕТ:

1. Утвердить прилагаемый проект межевания территории земельных участков с кадастровыми номерами 76:21:010129:4, 76:21:010129:28, расположенных по адресам: город Тутаев, улица Петра Шитова, дом 58, у дома 58.
2. Контроль за исполнением данного постановления возложить на Заместителя Главы Администрации Тутаевского муниципального района по градостроительным вопросам – начальника управления архитектуры и градостроительства Администрации Тутаевского муниципального района (главного архитектора) – Е.Н.Касьянову.
3. Настоящее постановление вступает в силу после его официального опубликования.

Глава Тутаевского
муниципального района

О.В. Низова

Утверждено
постановлением Администрации
Тутаевского муниципального района
от 18.05.2023 № 390-п

ПРОЕКТ МЕЖЕВАНИЯ ТЕРРИТОРИИ

земельных участков с кадастровыми номерами 76:21:010129:4,
76:21:010129:28, расположенных по адресам: город Тутаев,
улица Петра Шитова, дом 58, у дома 58

Заказчики: Григорьев М. В.

Заместитель директора ООО «Фаза» А.М.Фомин

2023 г.

Содержание

№ п/п	Разделы проекта межевания	Номера листов
1	2	3
1	Основная часть	3
1.1	Общая часть	4
1.1.1	Задачи проекта межевания территории земельных участков	5
1.2	Формирование, наименование, основные характеристики и назначение планируемых земельных участков	5
1.3	Исходные данные для подготовки проекта межевания	6
1.4	Сведения об образуемом земельном участке и его частях	7
1.5	Координаты поворотных точек границ образуемых земельных участков	8
1.6	Заключение о соответствии разработанной документации требованиям законодательства о градостроительной деятельности	9
2	Материалы по обоснованию	12
2.1	Чертеж межевания территории	13
2.2	Чертеж межевания территории	14
3	Материалы по обоснованию	15
3.1	Чертеж материалов по обоснованию проекта межевания территории	16

1. Основная часть

1.1 Общая часть

Проект межевания территории земельных участков кадастровыми номерами 76:21:010129:4,76:21:010129:28, расположенных по адресам: город Тутаев, улица Петра Шитова, дом 58, у дома 58, разработан в виде отдельного документа в соответствии с Постановлением Администрации Тутаевского муниципального района № 61-п от 31.01.2023 г.

Нормативно-правовая база разработки градостроительной документации:

- "Градостроительный кодекс Российской Федерации" №190-ФЗ от 29.12.2004г. (ред. от 29.12.2022 г.);
- "Земельный кодекс Российской Федерации" №136-ФЗ от 25.10.2001г. (ред. от 06.02.2023 г.);
- Федеральный закон «О кадастровой деятельности» № 221-ФЗ от 24.07.2007 г.;
- Генеральный план городского поселения Тутаев Тутаевского муниципального района Ярославской области, утвержденный Решением Муниципального совета городского поселения Тутаев №152 от 15.12.2022 г.;
- Правила землепользования и застройки городского поселения Тутаев Тутаевского муниципального района Ярославской области, утвержденные Решением Муниципального совета городского поселения Тутаев № 153 от 15.12.2022 г.;
- СП 42.13330.2016. «Свод правил. Градостроительство. Планировка и застройка городских и сельских поселений. Актуализированная редакция СНиП 2.07.01-89*» утвержденный Приказом Минстроя России № 1034/прот 30.12.2016 г.;
- Требования государственных стандартов, соответствующих норм, правил и иных документов;
- Иные законодательные акты Российской Федерации, Ярославской области, Тутаевского муниципального района в сфере градостроительного планирования.

Состав и содержание Проекта соответствуют статье 43 Градостроительного кодекса Российской Федерации и Техническому заданию на проектирование.

1.1.1 Задачи проекта межевания территории

К задачам проекта межевания территории относятся:

- 1) определение зоны планируемого к размещению объектов в соответствии с документами территориального планирования;
- 2) определение границ формируемых земельных участков, предоставляемого юридическим и физическим лицам для использования, либо строительства планируемых к размещению объектов;
- 3) определение в соответствии с нормативными требованиями площадей земельных участков.

1.2 Формирование, наименование, основные характеристики и назначение планируемых земельных участков

Межевание территории осуществляется применительно к территории, расположение которой предусмотрено проектом в границах кадастрового квартала: 76:21:010129. Земельные участки с кадастровыми номерами 76:21:010129:4, 76:21:010129:28, расположенных по адресам: город Тутаев, улица Петра Шитова, дом 58, у дома 58.

В результате проекта межевания территории образованы земельные участки путем перераспределения границ земельных участков с кадастровыми номерами 76:21:010129:4, 76:21:010129:28.

Согласно «Правилам землепользования и застройки городского поселения Тутаев Ярославской области» и «Генеральному плану городского поселения Тутаев Ярославской области» образуемые участки располагаются в зоне: «Зона застройки центральной части города» (ЦЧ), категория земель: «земли населенных пунктов»:

- 76:21:010129:3У1, площадь земельного участка 981 м², вид разрешенного использования - «Для индивидуального жилищного строительства (2.1)»;

- 76:21:010129:3У2, площадь земельного участка 1134 м², вид разрешенного использования - «Для индивидуального жилищного строительства (2.1)»;

На территории формирующихся земельных участков границ лесничеств, лесопарков, участков лесничеств, лесных кварталов, лесотаксационных выделов или частей лесотаксационных выделов, особо охраняемых природных территорий, не расположено.

Расположена: Территория объекта культурного наследия **76:21-8.234** - Граница территории исторического поселения федерального значения город Тутаев Ярославской области.

1.3 Исходные данные для подготовки проекта межевания

№ п/п	Наименование документа	Реквизиты документа
1	2	3
1	Постановление Администрации ТМР	№ 61-п от 31.01.2023 г.
2	Правила землепользования и застройки городского поселения Тутаев Ярославской области	Утвержден Решением Муниципального совета городского поселения Тутаев № 153 от 15.12.2022г.
3	Генеральный план городского поселения Тутаев Ярославской области	Утвержден Решением Муниципального совета городского поселения Тутаев № 152 от 15.12.2022 г.
4	Сведения государственного кадастра недвижимости (ГКН) о земельных участках, границы которых установлены в соответствии с требованиями земельного законодательства	КПТ

1.4 Сведения об образуемых земельных участках и его частях

1 Список образуемых земельных участков:

№ п/п	Номер земельного участка	Номер кадастрового квартала	Площадь участка в соответствии с проектом межевания, м ² .	Сведения о правах	Вид разрешенного использования в соответствии с проектом межевания (разрешенное использование)	Категория земель	Местоположение земельного участка
1	2	3	4	5	6		7
1	76:21:010129:3У1	76:21:010129	981	Сведения отсутствуют	Для индивидуального жилищного строительства (2.1)	земли населенных пунктов	город Тутаев, улица Петра Шитова, дом 58
2	76:21:010129:3У2	76:21:010129	1134	Сведения отсутствуют	Для индивидуального жилищного строительства (2.1)	земли населенных пунктов	город Тутаев, улица Петра Шитова, у дома 58

2 Сведения о частях границ образуемого земельного участка (начало):

Обозначение части границы		Горизонтальное проложение (S), м	Описание прохождения части границы
от т.	до т.		
1	2	3	4
Участок № 1 с к.н. 76:21:010129:3У1			
Н1	Н2	2.43	по меже
Н2	Н3	6.58	по меже
Н3	Н4	18.13	по меже
Н4	Н5	40.14	по меже
Н5	Н6	8.74	по меже
Н6	Н7	14.83	по меже
Н7	Н8	10.77	по меже
Н8	Н9	3.08	по меже
Н9	Н10	34.82	по меже
Н10	Н11	10.93	по меже
Н11	Н1	31.25	по меже
Участок № 2 с к.н. 76:21:010129:3У2			
Н1	Н2	15.48	по меже
Н2	Н3	37.91	по меже
Н3	Н4	5.43	по меже
Н4	Н5	10.08	по меже
Н5	Н6	2.78	по меже
Н6	Н7	20.09	по меже
Н7	Н8	7.09	по меже
Н8	Н9	0.53	по меже
Н9	Н10	8.55	по меже
Н10	Н11	10.77	по меже
Н11	Н12	14.83	по меже
Н12	Н13	8.74	по меже
Н13	Н1	40.14	по меже

1.5 Координаты поворотных точек границ образуемого земельного участка

№ точки	Координаты	
	X	Y
76:21:010129:3У1		
Н1	402935.70	1307802.92
Н2	402934.27	1307804.88
Н3	402930.39	1307810.19
Н4	402919.69	1307824.83
Н5	402887.83	1307800.42
Н6	402893.05	1307793.40
Н7	402881.14	1307784.55
Н8	402872.37	1307778.30
Н9	402874.20	1307775.82
Н10	402902.66	1307795.88
Н11	402908.88	1307786.89
Н1	402935.70	1307802.92
76:21:010129:3У2		
Н1	402919.69	1307824.83
Н2	402910.56	1307837.33
Н3	402878.86	1307816.53
Н4	402874.32	1307813.56
Н5	402880.11	1307805.31
Н6	402878.70	1307802.91
Н7	402862.56	1307790.94
Н8	402866.77	1307785.23
Н9	402867.30	1307785.19
Н10	402872.37	1307778.30
Н11	402881.14	1307784.55
Н12	402893.05	1307793.40
Н13	402887.83	1307800.42
Н1	402919.69	1307824.83

1.6 Заключение о соответствии разработанной документации требованиям законодательства о градостроительной деятельности

Документация по межеванию земельных участков с кадастровыми номерами 76:21:010129:4, 76:21:010129:28, расположенных по адресам: город Тутаев, улица Петра Шитова, дом 58, у дома 58 выполнена на основании правил землепользования и застройки в соответствии с требованиями технических регламентов, нормативов градостроительного проектирования, градостроительных регламентов с учетом границ зон с особыми условиями использования территорий.

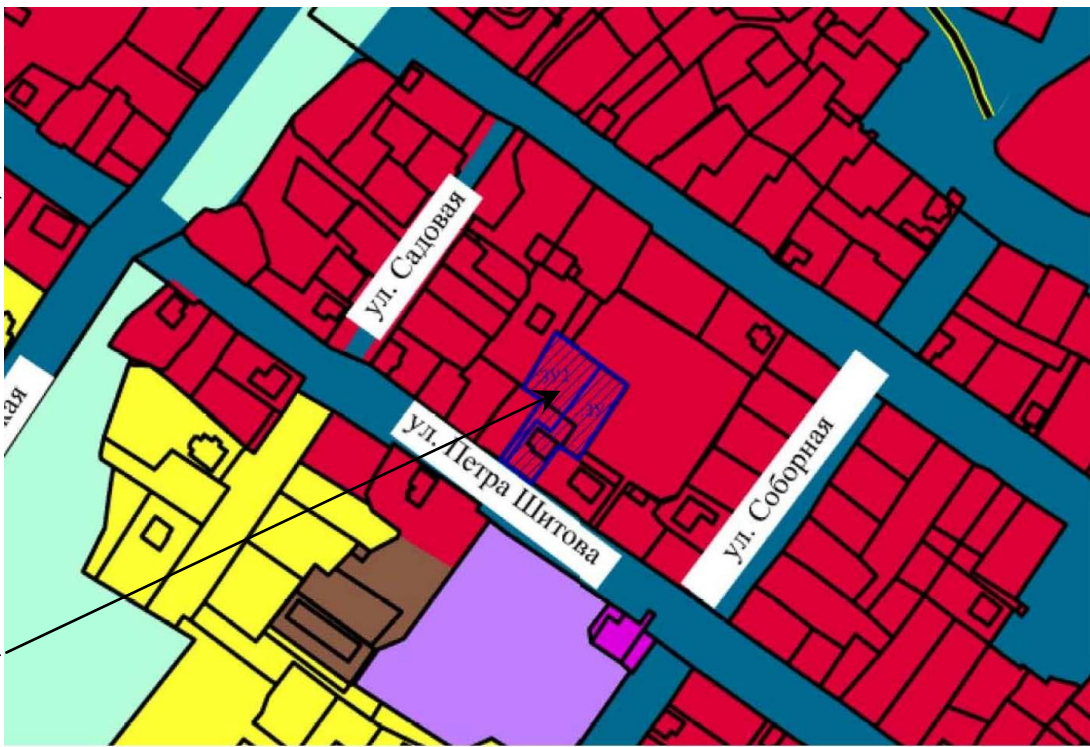
На территории формирующихся земельных участков границ лесничеств, лесопарков, участков лесничеств, лесных кварталов, лесотаксационных выделов или частей лесотаксационных выделов, особо охраняемых природных территорий, не расположено.

Расположена: Территория объекта культурного наследия **76:21-8.234** - Граница территории исторического поселения федерального значения город Тутаев Ярославской области.

Схема земельных участков с кадастровыми номерами 76:21:010129:4, 76:21:010129:28, расположенных по адресам: город Тутаев, улица Петра Шитова, дом 58, у дома 58, согласно Генеральному плану городского поселения Тутаев

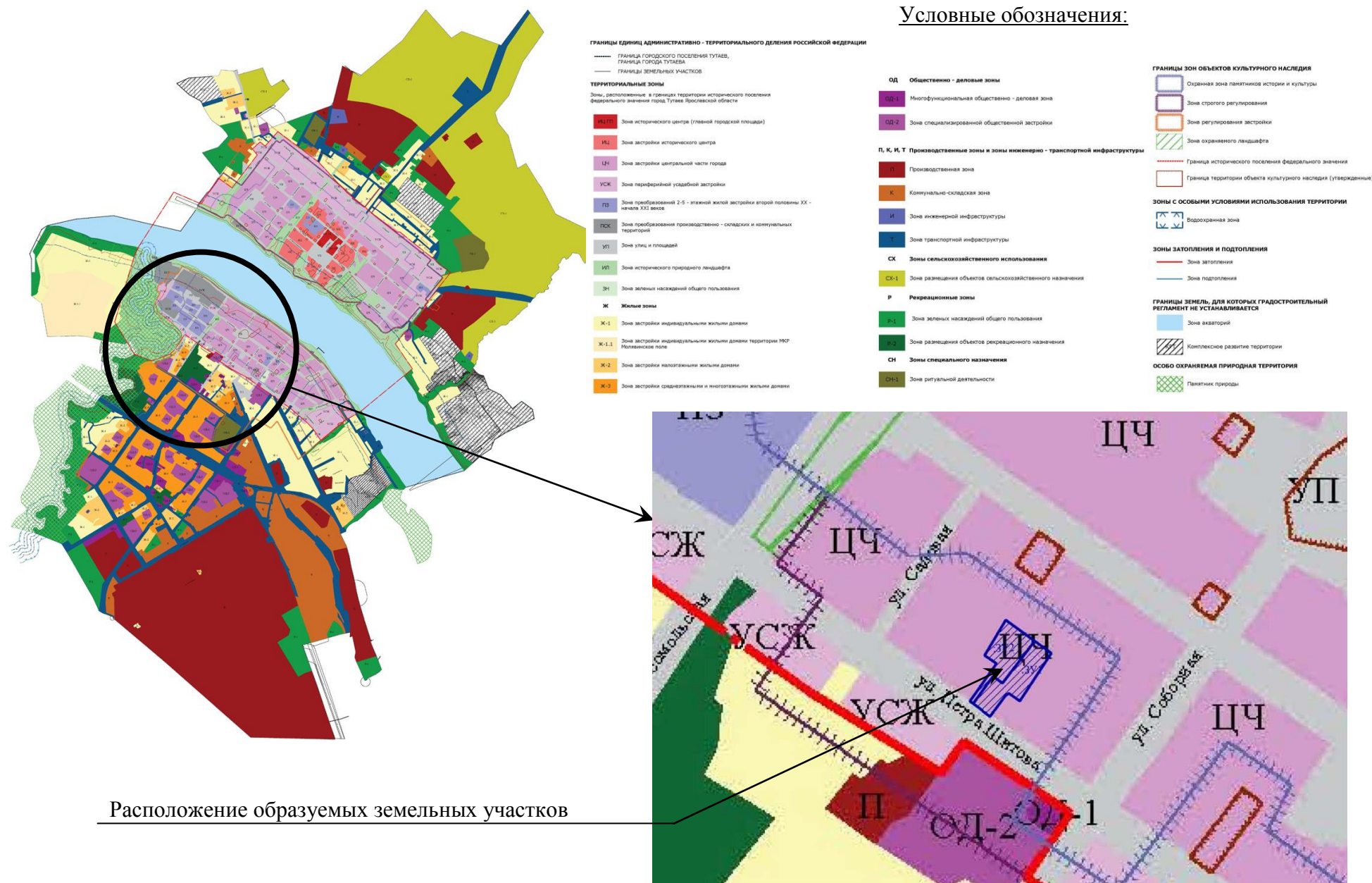
Условные обозначения:

	Границы		Автомобильные дороги
	Городское поселение Тутаев		Автомобильные дороги регионального или межмуниципального значения
	Тутаевского муниципального района		Улично-дорожная сеть городского населенного пункта
	Граница города Тутаева		Магистральная улица общегородского значения регулируемого движения
	Функциональные зоны		Магистральная улица районного значения
	Зона застройки индивидуальными жилыми домами		Улицы и дороги местного значения
	Жилые зоны		Искусственные сооружения
	Многофункциональная общественно-деловая зона		Мостовое сооружение
	Зона специализированной общественной застройки		Объекты берегоукрепления
	Зона исторической застройки		Остановочные пункты общественного пассажирского транспорта
	Производственная зона		Станция подвесной канатной дороги транспортная
	Коммунально-складская зона		Линии общественного пассажирского транспорта
	Зона инженерной инфраструктуры		Подвешная канатная дорога транспортная
	Зона транспортной инфраструктуры		Внутренний водный путь
	Производственная зона сельскохозяйственных предприятий		Объекты промышленности
	Зона озелененных территорий общего пользования (лесопарки, парки, сады, бульвары, городские леса)		Промышленный (индустриальный) парк
	Зона акваторий		Инженерные объекты
	Зона кладбищ		Водопроводные очистные сооружения
	Зона озелененных территорий специального назначения		Очистные сооружения (КОС)
			Газопровод распределительный высокого давления
			Объект культурно-просветительного назначения



Расположение образуемых земельных участков.

Схема земельных участков с кадастровыми номерами 76:21:010129:4, 76:21:010129:28, расположенных по адресам: город Тутаев, улица Петра Шитова, дом 58, у дома 58, согласно Правилам землепользования и застройки городского поселения Тутаев

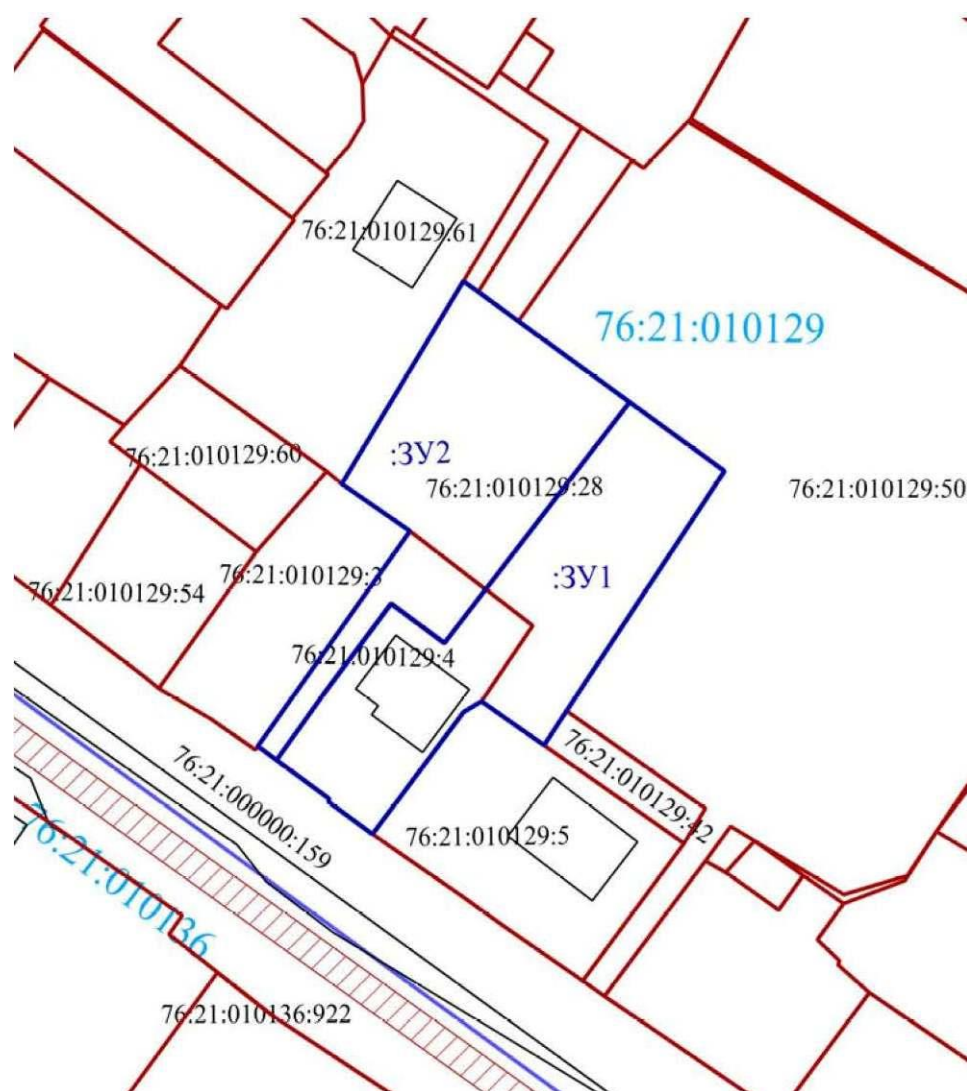


2. Основная часть

2.1. Чертеж межевания территории

Проект межевания территории

земельных участков кадастровыми номерами 76:21:010129:4, 76:21:010129:28, расположенных по адресам: город Тутаев, улица Петра Шитова, дом 58, у дома 58
Основная часть



Условные обозначения:

- граница земельных участков включенных в ЕГРН;
- граница кадастрового квартала;
- местоположение существующих объектов капитального строительства;
- граница образуемых земельных участков;

76:21:010129:123-кадастровые номера земельных участков включенных в ЕГРН;

76:21:010129-кадастровые номера кварталов;

:3У1-кадастровые (условные) номера образуемых земельных;

- ЗОУИТ.

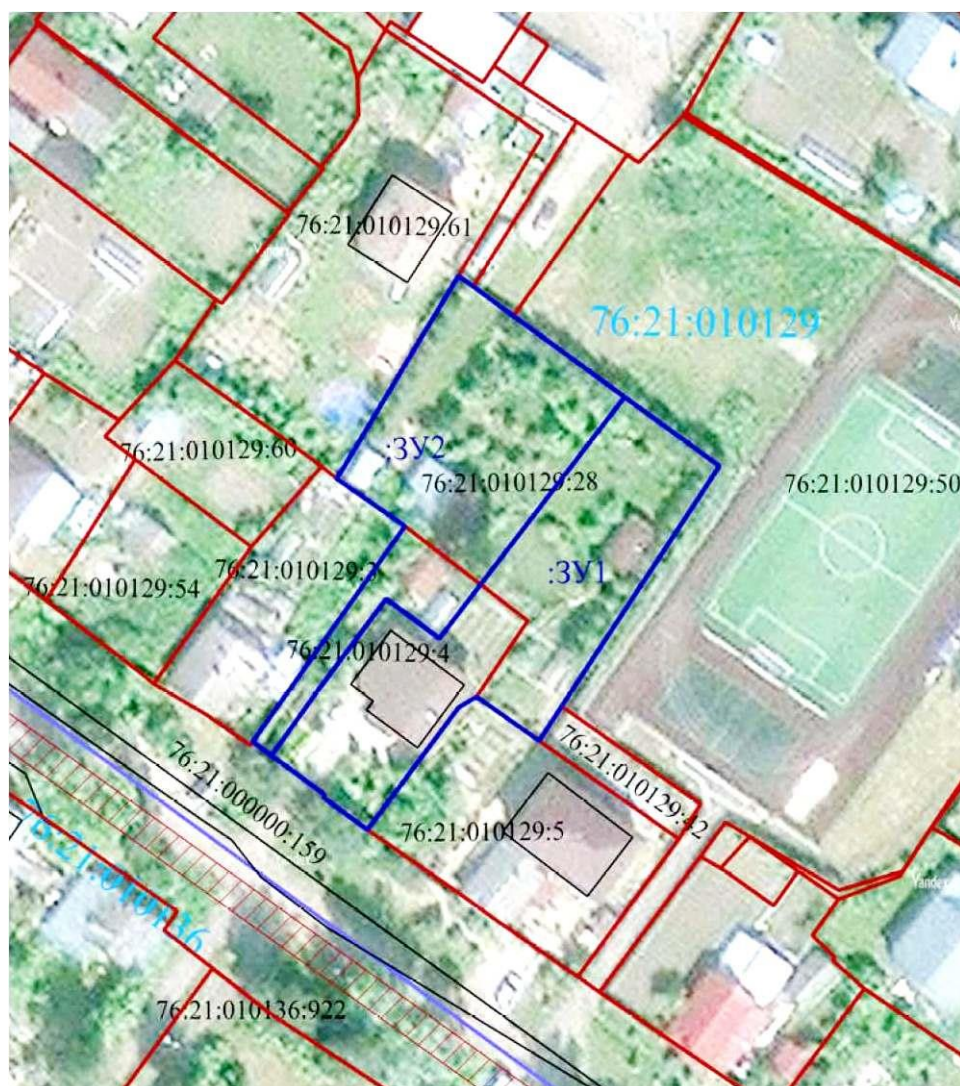


Масштаб 1:1000


2.2. Чертеж межевания территории


Проект межевания территории


земельных участков кадастровыми номерами 76:21:010129:4, 76:21:010129:28, расположенных по адресам: город Тутаев, улица Петра Шитова, дом 58, у дома 58
Основная часть




Условные обозначения:

 - граница земельных участков включенных в ЕГРН;

 - граница кадастрового квартала;

 - местоположение существующих объектов капитального строительства;

 - граница образуемых земельных участков;

76:21:010129:123- кадастровые номера земельных участков включенных в ЕГРН;

76:21:010129-кадастровые номера кварталов;

:3У1-кадастровые (условные) номера образуемых земельных;

- ЗОУИТ.



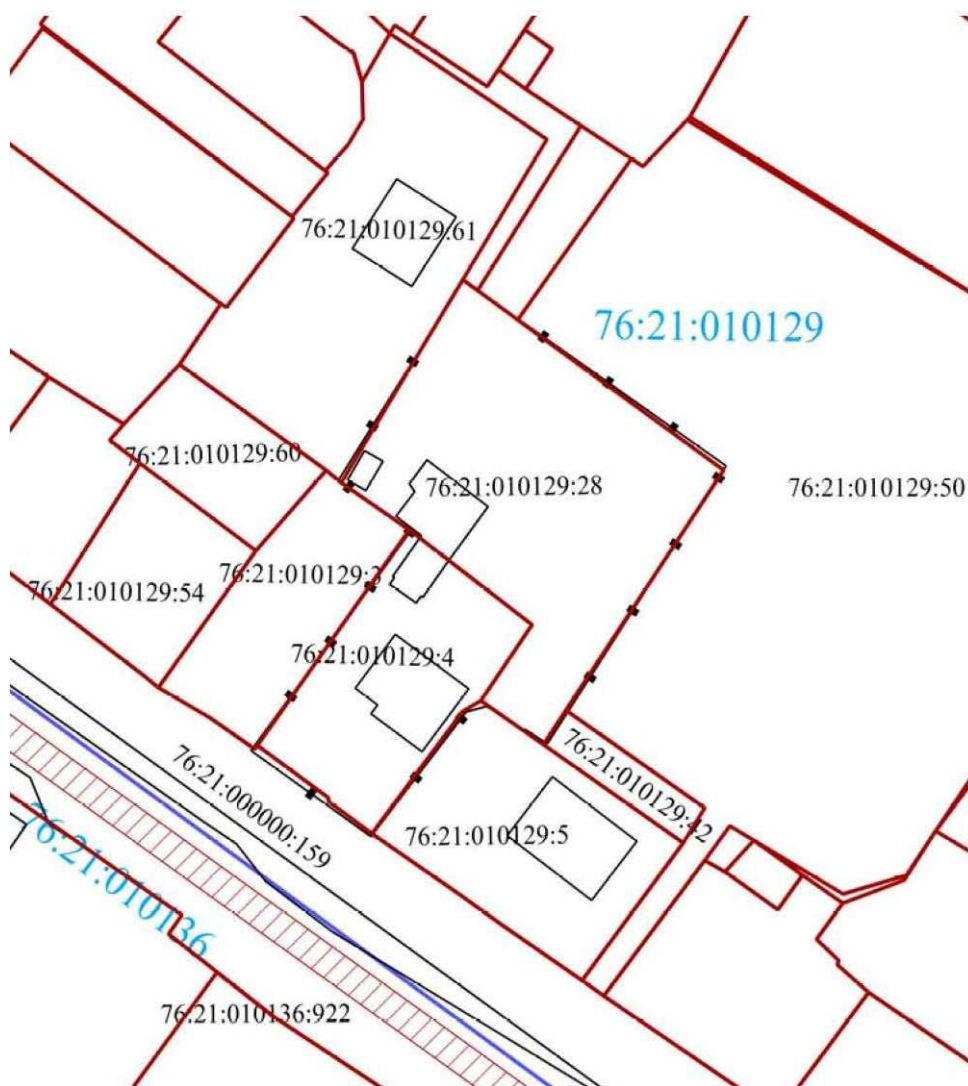
Масштаб 1:1000

3. Материалы по обоснованию

3.1. Чертеж материалов по обоснованию проекта межевания территории

Проект межевания территории

земельных участков кадастровыми номерами 76:21:010129:4, 76:21:010129:28, расположенных по адресам: город Тутаев, улица Петра Шитова, дом 58, у дома 58
Материалы по обоснованию проекта



Условные обозначения:

- граница земельных участков включенных в ЕГРН;
- граница кадастрового квартала;
- местоположение существующих объектов капитального строительства;
- существующего забора;

76:21:010129:123- кадастровые номера земельных участков включенных в ЕГРН;

76:21:010129- кадастровые номера кварталов;

- ЗОУИТ.



Масштаб 1:1000