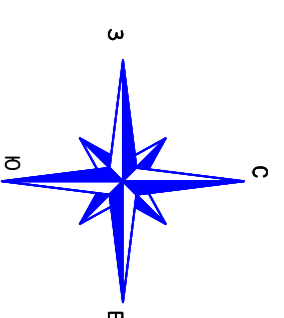


РАЗМЕЩЕНИЕ КАНАТНОЙ ДОРОГИ В Г. ТУТАЕВЕ (ВАРИАНТ 1) М 1:1250

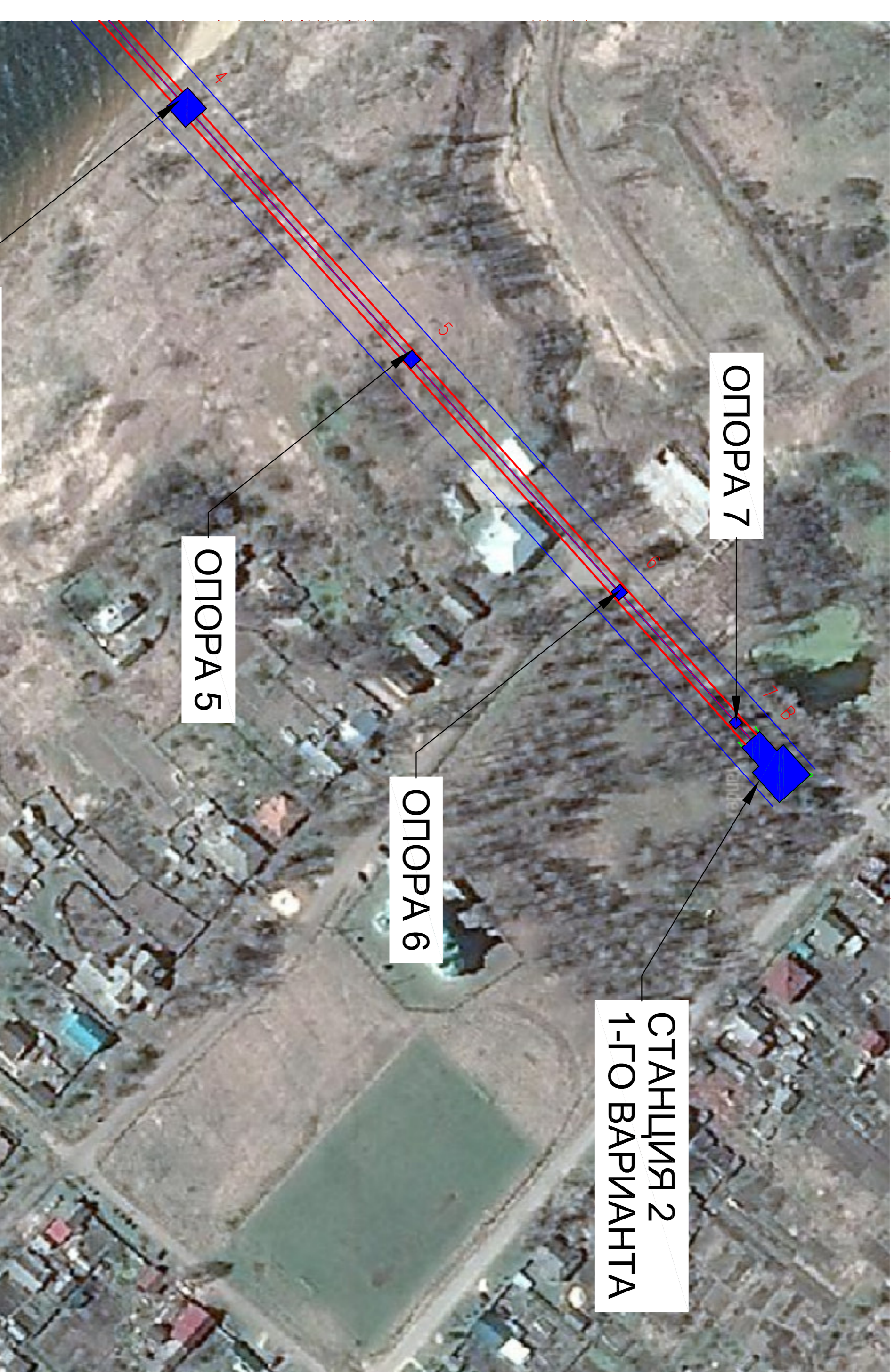


Технические данные:

Створка подвеса <i>Traversepunkte</i>	Высота <i>Wasser</i>	Диаметр каната <i>Ø</i>	43 mm
Расположение привода <i>Antrieb</i>	Высота <i>Wasser</i>	Эффективное разрывное усилие каната <i>Bruchlast</i>	1287 kN
Расположение канатной станции <i>Stationen</i>	Высота <i>Wasser</i>	Ø тросовой тали <i>Ø Stahlseilblock</i>	5,20 m
Расположение возвратной станции <i>Umkehr</i>	Высота <i>Wasser</i>	Ø возвратной тали <i>Ø Stahlseilblock</i>	5,20 m

Длина по горизонтали <i>Horizontale Länge</i>	1294,00 m	Коды на тали <i>Werkzeuge Stahlseil</i>	5,20 m
Перепад высот <i>Vertikale Länge</i>	-7,50 m	Постоянная мощность <i>Leistung</i>	143 kW
Средний уклон <i>Mittelwert</i>	-0,58 %	Средняя мощность (0,13 m/s) <i>Leistung</i>	209 kW
Макс. наклон каната <i>Maximaler Schrägungswinkel</i>	-24,07 %	Высота отметки привода <i>Wasserstand</i>	136 m
Длина по скату <i>Schiefe Länge</i>	1295,51 m	Производительность вверх <i>Produktivität</i>	100 %
Длина петли каната <i>Einzelne Seillänge</i>	2648,16 m	Производительность вниз <i>Produktivität</i>	100 %

Скорость движения <i>Laufgeschwindigkeit</i>	4,00 m/s	Начальный вариант <i>Anfangswahl</i>	Конечный вариант <i>Endwahl</i>
Производительность <i>Produktivität</i>	500 P/h	5,00 m/s	5,00 m/s
Количество подвесок <i>Unterstützungen</i>	14	1000 P/h	1000 P/h
Дистанция между подвесками <i>Abstand</i>	230,40 m	22	22
Интервал между подвесками <i>Abstand</i>	57,60 s	144,00 m	144,00 m
Время в пути <i>Reisezeit</i>	6,36 min	28,80 s	28,80 s
		5,09 min	5,09 min



Инвестиционное
структурирование проекта по
созданию канатной дороги
через р. Волга в г. Тутаеве



ЯРОСЛАВСКАЯ ОБЛ.

ПРИЛОЖЕНИЕ 1