



Администрация Тутаевского муниципального района

## ПОСТАНОВЛЕНИЕ

от 01.04.2022 №252-п

г. Тутаев

О назначении общественных обсуждений по проекту постановления Администрации Тутаевского муниципального района «Об утверждении проекта межевания территории автомобильной дороги ул. Чапаева, ул. В. Набережная в п. Константиновском Константиновского сельского поселения Тутаевского района Ярославской области»

В соответствии со статьей 5.1 Градостроительного кодекса Российской Федерации, статьей 28 Федерального закона от 06.10.2003 №131-ФЗ «Об общих принципах организации местного самоуправления в Российской Федерации», Уставом Тутаевского муниципального района, Администрация Тутаевского муниципального района

ПОСТАНОВЛЯЕТ:

1. Инициировать проведение общественных обсуждений по проекту постановления Администрации Тутаевского муниципального района «Об утверждении проекта межевания территории автомобильной дороги ул. Чапаева, ул. В. Набережная в п. Константиновском Константиновского сельского поселения Тутаевского района Ярославской области» (Приложение 1).
2. Утвердить состав оргкомитета по проведению общественных обсуждений по проекту постановления (Приложение 2).
3. Контроль за исполнением данного постановления оставляю за собой.
4. Настоящее постановление вступает в силу после его официального опубликования.

Глава Тутаевского  
муниципального района

Д.Р.Юнусов

к постановлению  
Администрации Тутаевского  
муниципального района  
от 01.04.2022 №252-п



Администрация Тутаевского муниципального района

## ПОСТАНОВЛЕНИЕ

от \_\_\_\_\_ № \_\_\_\_\_

г. Тутаев

Об утверждении проекта межевания  
территории автомобильной дороги  
ул. Чапаева, ул. В. Набережная в  
п. Константиновском Константиновского  
сельского поселения Тутаевского района  
Ярославской области

В соответствии со статьями 42, 43, 45 и 46 Градостроительного кодекса  
Российской Федерации, Администрация Тутаевского муниципального района

### ПОСТАНОВЛЯЕТ:

1. Утвердить прилагаемый проект межевания территории автомобильной дороги ул. Чапаева, ул. В. Набережная в п. Константиновском Константиновского сельского поселения Тутаевского района Ярославской области (Приложение 1).
2. Контроль за исполнением данного постановления возложить на начальника управления архитектуры и градостроительства – главного архитектора Тутаевского муниципального района Е.Н.Касьянову.
3. Настоящее постановление вступает в силу после его официального опубликования.

Глава Тутаевского  
муниципального района

Д.Р. Юнусов

Утверждено  
постановлением Администрации  
Тутаевского муниципального района  
от \_\_\_\_\_ 2022 г. № \_\_\_\_\_

**Проект межевания территории**  
**автомобильной дороги**  
**ул. Чапаева, ул. В. Набережная**  
**в п. Константиновском Константиновского**  
**сельского поселения**  
**Тутаевского района Ярославской области**

## Содержание

№ п/п	Разделы проекта межевания	Номера листов
1	2	3
<b>1</b>	<b>Основная часть</b>	3
1.1	Общая часть	4
1.1.1	Цель разработки проекта межевания	4
1.1.2	Результаты работы	5
1.2	Наименование, основные характеристики и назначение планируемого для размещения линейного объекта	5
1.3	Исходные данные для подготовки проекта межевания	6
1.4	Сведения об образуемых земельных участках и их частях	6
1.5	Координаты поворотных точек границ образуемого земельного участка	7
1.6	Заключение о соответствии разработанной документации требованиям законодательства о градостроительной деятельности	9
1.7	Схема межевания территории автомобильной дороги ул. Чапаева, ул. В. Набережная, расположенной в Константиновском сельском поселении Тутаевского района Ярославской области согласно Генеральному плану Константиновского сельского поселения	10
1.8	Схема межевания территории автомобильной дороги ул. Чапаева, ул. В. Набережная, расположенной в Константиновском сельском поселении Тутаевского района Ярославской области согласно Правилам землепользования и застройки Константиновского сельского поселения	11
<b>2</b>	<b>Основная часть</b>	12
2.1	Схема межевания территории автомобильной дороги ул. Чапаева, ул. В. Набережная, расположенной в Константиновском сельском поселении Тутаевского района Ярославской области	13
<b>3</b>	<b>Материалы по обоснованию</b>	15
3.1	Схема межевания территории автомобильной дороги ул. Чапаева, ул. В. Набережная, расположенной в Константиновском сельском поселении Тутаевского района Ярославской области	16

					Проект межевания территории автомобильной дороги ул. Чапаева, ул. В. Набережная в п. Константиновском Константиновского сельского поселения Тутаевского района Ярославской области	2
			Ионина	03. 2022		
Изм.	Лист	№ документа	Подпись	Дата		

# 1. Основная часть

					Проект межевания территории автомобильной дороги ул. Чапаева, ул. В.Набережная в п. Константиновском Константиновского сельского поселения Тутаевского района Ярославской области	3
			Ионина	03. 2022		
Изм.	Лист	№ документа	Подпись	Дата		

## 1.1 Общая часть

Проект межевания автомобильной дороги ул. Чапаева, ул. В. Набережная, расположенной в Константиновском сельском поселении Тутаевского района Ярославской области, разработан в виде отдельного документа в соответствии с п.5 ч.3 ст.11.3 Земельного кодекса РФ, Решением от 28.03.2019 № 47-г «Об утверждении Порядка подготовки и утверждения документации по планировке территории Тутаевского муниципального района».

При разработке использовалась следующая нормативно-правовая база:

1. "Градостроительный кодекс Российской Федерации" от 29.12.2004г. №190-ФЗ (с изменениями и дополнениями на 30.12.2021);
2. "Лесной кодекс Российской Федерации" от 04.12.2006 N 200-ФЗ (ред. от 30.12.2021);
3. "Земельный кодекс Российской Федерации" от 25.10.2001г. №136-ФЗ (с изменениями и дополнениями на 30.12.2021);
4. Федеральный закон от 24.07.2007г. №221-ФЗ "О государственном кадастре недвижимости" (с изменениями и дополнениями на 31.12.2021);
5. Федеральный закон от 08.11.2007 №257-ФЗ «Об автомобильных дорогах и о дорожной деятельности в Российской Федерации и о внесении изменений в отдельные законодательные акты Российской Федерации (с изменениями на 02.07. 2021);
6. Постановление Правительства РФ от 12.05.2017 №564 «Об утверждении Положения о составе и содержании проектов планировки территории, предусматривающих размещение одного или нескольких линейных объектов»;
7. Постановление Правительства Российской Федерации от 2 сентября 2009 года №717 «О нормах отвода земель для размещения автомобильных дорог и (или) объектов дорожного сервиса»;
8. Приказ Минстроя России от 25.04.2017 №740/пр «Об установлении случаев подготовки и требований к подготовке входящих в состав материалов по обоснованию проекта планировки территории схемы вертикальной планировки, инженерной подготовки и инженерной защиты территории»;
9. Свод правил СП 42.13330.2016 "СНиП 2.07.01-89\*. Градостроительство. Планировка и застройка городских и сельских поселений" (актуализированная редакция);
10. Генеральный план Константиновского сельского поселения Тутаевского района Ярославской области, утвержденный Решением Муниципального Совета Тутаевского муниципального района от 24.06.2021 №120-г (далее - ГП КСП);
11. Правила землепользования и застройки Константиновского сельского поселения Тутаевского муниципального района Ярославской области, утвержден Решением Муниципального Совета Тутаевского муниципального района Ярославской области от 24.06.2021 №121-г (далее - ПЗиЗ КСП);
12. Требования государственных стандартов, соответствующих норм, правил и иных документов.

### 1.1.1 Цель разработки проекта межевания

Главная цель настоящего проекта – подготовка материалов по проекту межевания:

1. Выделение элементов планировочной структуры (территория занятая линейным объектом и (или) предназначена для размещения линейного объекта; иных элементов);
2. Установление границ территории общего пользования, определение местоположения границ образуемых земельных участков (многоконтурных) и их формирование в кадастровом квартале 76:15:022301 с условными номерами 76:15:022301:ЗУ1(1), 76:15:022301:ЗУ1(2), как объекта государственного кадастрового учета;

					Проект межевания территории автомобильной дороги ул. Чапаева, ул. В.Набережная в п. Константиновском Константиновского сельского поселения Тутаевского района Ярославской области	4
			Ионина	03. 2022		
Изм.	Лист	№ документа	Подпись	Дата		

3. Обеспечение доступа к населенным пунктам, сформированным земельным участкам с помощью формирования участка для общего пользования с условным номером 76:15:022301:3У1(1), 76:15:022301:3У1(2).

Для обеспечения поставленных целей необходима ориентация на решение следующих задач:

1. Выявление территории, занятой линейным объектом;
2. Анализ фактического землепользования;
3. Определение в соответствии с нормативными требованиями площади земельного участка исходя из фактически сложившейся планировочной структуры района проектирования;
4. Формирование границ земельного участка с учетом обеспечения требований сложившейся системы землепользования на территории муниципального образования.

### **1.1.2 Результаты работы**

1. Определены территории, занятые линейным объектом;
2. Определены объекты, функционально связанные с проектируемым линейным объектом;
3. Выявлены границы сформированных земельных участков, границы зон с особыми условиями использования территории и границы зон размещения проектируемого линейного объекта;
4. Установлен вид разрешенного использования земельного участка в соответствии с Правилами землепользования и застройки Константиновского сельского поселения.

## **1.2 Наименование, основные характеристики и назначение планируемого для размещения линейного объекта**

Согласно ГП КСП формируемый земельный участок под автомобильную дорогу с условным номером 76:15:022301:3У1(1), расположен в жилой функциональной зоне; формируемый земельный участок с условным номером 76:15:022301:3У1(2), расположен в коммунальной зоне.

Согласно ПЗиЗ КСП формируемый земельный участок под автомобильную дорогу с условным номером 76:15:022301:3У1(1), расположен в жилой функциональной зоне: зона застройки индивидуальными жилыми домами; формируемый земельный участок с условным номером 76:15:022301:3У1(2), расположен в коммунальной зоне: зона предназначена для размещения и функционирования коммунальных и складских объектов, объектов жилищно-коммунального хозяйства, объектов транспорта, объектов оптовой торговли, а также для установления санитарно-защитных зон таких объектов в соответствии с требованиями технических регламентов.

Согласно п.5 ч.3 ст.11.3 Земельного кодекса исключительно в соответствии с утвержденным проектом межевания территории осуществляется образование земельных участков: для строительства, реконструкции линейных объектов федерального, регионального или местного значения.

Межевание территории осуществляется применительно к территории, расположение которой предусмотрено проектом в границах кадастрового квартала 76:15:022301.

Формирование территории под автомобильную дорогу ул. Чапаева, ул. В. Набережная в Константиновском сельском поселении Тутаевского района Ярославской области необходимо для обеспечения доступа к сформированным земельным участкам.

Автомобильная дорога, расположенная на формируемых земельных участках с условным кадастровым номером 76:15:022301:3У1(1), 76:15:022301:3У1(2), относится к категории: обычные дороги (согласно СП 34.13330.2012 Автомобильные дороги).

					Проект межевания территории автомобильной дороги ул. Чапаева, ул. В.Набережная в п. Константиновском Константиновского сельского поселения Тутаевского района Ярославской области	5
			Ионина	03.2022		
Изм.	Лист	№ документа	Подпись	Дата		

Нормы отвода земель для определения границ полосы отвода автомобильных дорог рассчитаны на основании Постановления Правительства РФ №717 от 02 сентября 2009г. «О нормах отвода земель для размещения автомобильных дорог и (или) объектов дорожного сервиса» (приложение 18), СП 41.13330.2016 «Градостроительство. Планировка и застройка городских и сельских поселений» (табл. 11.1, 11.2а).

### 1.3 Исходные данные для подготовки проекта межевания

№ п/п	Наименование документа	Реквизиты документа
1	2	3
1	Правила землепользования и застройки Константиновского сельского поселения Тутаевского муниципального района Ярославской области	утвержден Решением Муниципального Совета Тутаевского муниципального района Ярославской области от 24.06.2021 №121-г
2	Генеральный план Константиновского сельского поселения Тутаевского района Ярославской области	утвержденный Решением Муниципального Совета Тутаевского муниципального района от 24.06.2021 №120-г
3	Сведения государственного кадастра недвижимости (ГКН) о земельных участках, границы которых установлены в соответствии с требованиями земельного законодательства.	

### 1.4 Сведения об образуемых земельных участках и их частях

#### 1. Список образуемых земельных участков:

№ п/п	Номер земельного участка	Номер сущ. кадастрового квартала	Площадь участка в соответствии с проектом межевания, м2.	Сведения о правах	Категория земель	Вид разрешенного использования в соответствии с проектом межевания	Местоположение земельного участка
1	2	3	4	5	6	7	8
1	76:15:022301:3У1(1)	76:15:022301	10 068	Сведения отсутствуют	Земли населенных пунктов	Земельные участки (территории) общего пользования	ул. Чапаева, ул. В.Набережная
2	76:15:022301:3У1(2)	76:15:022301	1 160	Сведения отсутствуют	Земли населенных пунктов	Земельные участки (территории) общего пользования	ул. Чапаева

					Проект межевания территории автомобильной дороги ул. Чапаева, ул. В.Набережная в п. Константиновском Константиновского сельского поселения Тутаевского района Ярославской области	6
			Ионина	03.2022		
Изм.	Лист	№ документа	Подпись	Дата		



**Возможные способы образования земельного участка 76:15:022301:3У1(1), 76:15:022301:3У1(2):** путем образования из земель государственной и муниципальной собственности.

**Перечень и сведения о площади образуемых земельных участков, которые будут отнесены к территориям общего пользования или имуществу общего пользования, в том числе в отношении которых предполагаются резервирование и (или) изъятие для государственных или муниципальных нужд:** резервирование и (или) изъятие земельных участков для государственных или муниципальных нужд не требуется.

**Целевое назначение лесов, вид (виды) разрешенного использования лесного участка, количественные и качественные характеристики лесного участка, сведения о нахождении лесного участка в границах особо защитных участков лесов (в случае, если подготовка проекта межевания территории осуществляется в целях определения местоположения границ образуемых и (или) изменяемых лесных участков):** в цели подготовки проекта межевания территории не входит определение местоположения границ, образуемых и изменяемых лесных участков.

### 1.5 Координаты поворотных точек границ образуемого земельного участка

№ точки	Координаты	
	X	Y
Участок №1 с к.н. 76:15:022301:3У1(1)		
1	398991.190	1311767.410
2	399015.530	1311779.790
3	399011.150	1311783.620
4	398998.000	1311796.000
5	398980.000	1311810.000
6	398961.000	1311826.000
7	398943.000	1311841.000
8	398931.000	1311848.000
9	398904.540	1311870.880
10	398878.890	1311891.640
11	398844.040	1311920.210
12	398824.000	1311936.020
13	398812.450	1311945.800
14	398791.960	1311962.180
15	398783.760	1311952.790
16	398717.350	1312003.850
17	398605.930	1312102.660
18	398600.860	1312097.180
19	398717.450	1311989.650
20	398670.250	1311922.230
21	398540.360	1311986.270
22	398536.930	1311978.960
23	398659.060	1311919.040

					Проект межевания территории автомобильной дороги ул. Чапаева, ул. В.Набережная в п. Константиновском Константиновского сельского поселения Тутаевского района Ярославской области	7
			Ионина	03.2022		
Изм.	Лист	№ документа	Подпись	Дата		

24	398665.430	1311915.240
25	398629.170	1311862.690
26	398618.240	1311848.640
27	398615.350	1311847.300
28	398625.570	1311843.070
29	398626.250	1311845.100
30	398628.590	1311849.740
31	398724.000	1311984.000
32	398754.000	1311960.000
33	398764.190	1311952.600
34	398773.530	1311946.410
35	398784.160	1311935.910
36	398792.570	1311945.760
37	398796.240	1311943.950
38	398797.900	1311942.530
39	398799.090	1311941.510
40	398803.840	1311937.430
41	398811.020	1311931.360
42	398872.700	1311882.230
43	398905.000	1311854.200
44	398871.960	1311807.300
45	398875.770	1311804.090
46	398878.490	1311801.880
47	398894.820	1311824.390
48	398911.880	1311848.580
49	398944.660	1311825.880
50	398974.180	1311800.260
51	398993.470	1311783.540
52	398996.240	1311780.730
53	398913.290	1311729.960
54	398886.400	1311725.990
55	398888.910	1311714.680
56	398916.940	1311720.170
57	398983.880	1311762.450
Участок №2 с к.н. 76:15:022301:3У1(2)		
1	398793.400	1311774.470
2	398796.040	1311773.370
3	398800.880	1311770.940
4	398816.880	1311806.190
5	398825.230	1311800.390
6	398845.140	1311829.080
7	398830.310	1311839.950
8	398823.240	1311844.570
Изм.	Лист	№ документа

Ионина	03. 2022
Подпись	Дата

Проект межевания территории автомобильной дороги ул. Чапаева, ул. В.Набережная в п. Константиновском Константиновского сельского поселения Тутаевского района Ярославской области	
8	

## 1.6 Заключение о соответствии разработанной документации требованиям законодательства о градостроительной деятельности

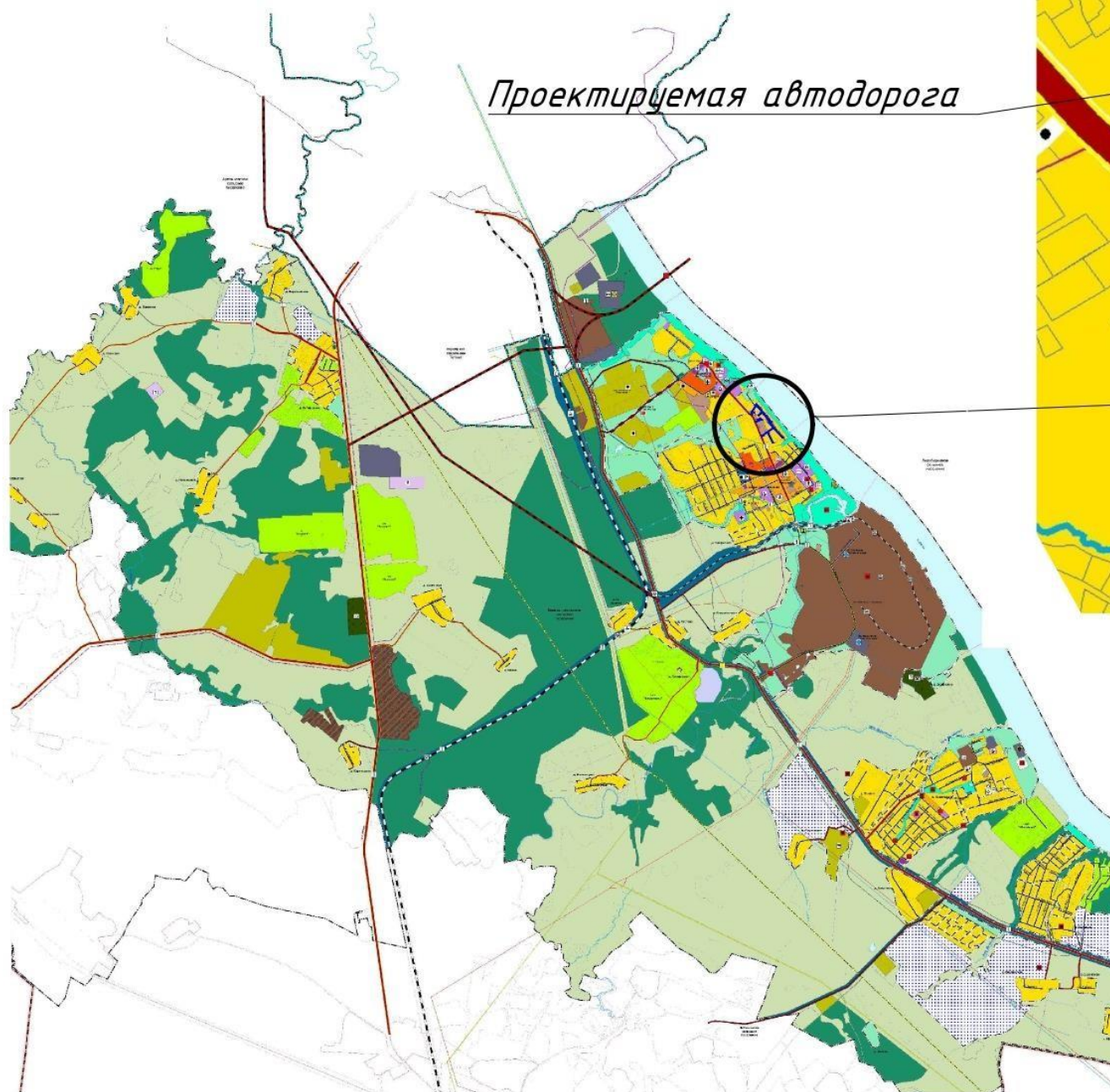
Документация по межеванию территории выполнена на основании правил землепользования и застройки в соответствии с требованиями технических регламентов, нормативов градостроительного проектирования, градостроительных регламентов с учетом границ зон с особыми условиями использования территорий.

На территории образуемых земельных участков не расположены: особо охраняемые природные территории, границы территорий объектов культурного наследия, границы лесничеств, лесопарков, участков лесничеств, лесных кварталов, лесотаксационных выделов и частей лесотаксационных выделов.

					Проект межевания территории автомобильной дороги ул. Чапаева, ул. В.Набережная в п. Константиновском Константиновского сельского поселения Тутаевского района Ярославской области	9
			Ионина	03. 2022		
Изм.	Лист	№ документа	Подпись	Дата		

# ГЕНЕРАЛЬНЫЙ ПЛАН КОНСТАНТИНОВСКОГО СЕЛЬСКОГО ПОСЕЛЕНИЯ ТУТАЕВСКОГО МУНИЦИПАЛЬНОГО РАЙОНА ЯРОСЛАВСКОЙ ОБЛАСТИ

КАРТА ФУНКЦИОНАЛЬНЫХ ЗОН М 1:10 000



*Проектируемая автодорога*



## УСЛОВНЫЕ ОБОЗНАЧЕНИЯ

сущ. планир.

ГРАНИЦЫ СУБЪЕКТОВ РОССИЙСКОЙ ФЕДЕРАЦИИ, МУНИЦИПАЛЬНЫХ ОБРАЗОВАНИЙ, НАСЕЛЕННЫХ ПУНКТОВ  
ГРАНИЦЫ ЕДИНИЦ АДМИНИСТРАТИВНО-ТЕРРИТОРИАЛЬНОГО ДЕЛЕНИЯ РОССИЙСКОЙ ФЕДЕРАЦИИ

- ГРАНИЦА МУНИЦИПАЛЬНОГО РАЙОНА
- ГРАНИЦА ГОРОДСКОГО ПОСЕЛЕНИЯ
- ГРАНИЦА СЕЛЬСКОГО ПОСЕЛЕНИЯ
- ГРАНИЦА НАСЕЛЕННОГО ПУНКТА
- ГРАНИЦЫ КАДАСТРОВЫХ КВАРТАЛОВ
- ГРАНИЦЫ ЗЕМЕЛЬНЫХ УЧАСТКОВ

## ФУНКЦИОНАЛЬНЫЕ ЗОНЫ

### ЖИЛЫЕ ЗОНЫ

- ЗОНА ЗАСТРОЙКИ ИНДИВИДУАЛЬНЫМИ ЖИЛЫМИ ДОМАМИ
- ЗОНА ЗАСТРОЙКИ МАЛОЭТАЖНЫМИ ЖИЛЫМИ ДОМАМИ (ДО 4 ЭТАЖЕЙ, ВКЛЮЧАЯ МАНСАРДНЫЙ)
- ЗОНА ЗАСТРОЙКИ СРЕДНЕЭТАЖНЫМИ ЖИЛЫМИ ДОМАМИ (ОТ 5 ДО 8 ЭТАЖЕЙ, ВКЛЮЧАЯ МАНСАРДНЫЙ)

### ОБЩЕСТВЕННО-ДЕЛОВЫЕ ЗОНЫ

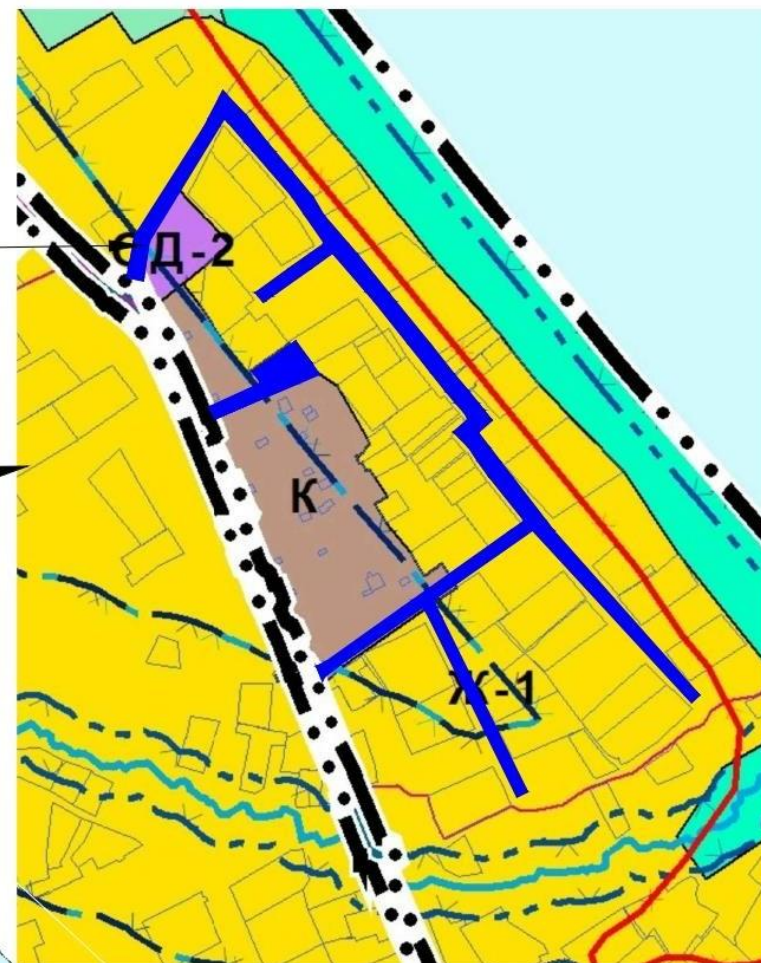
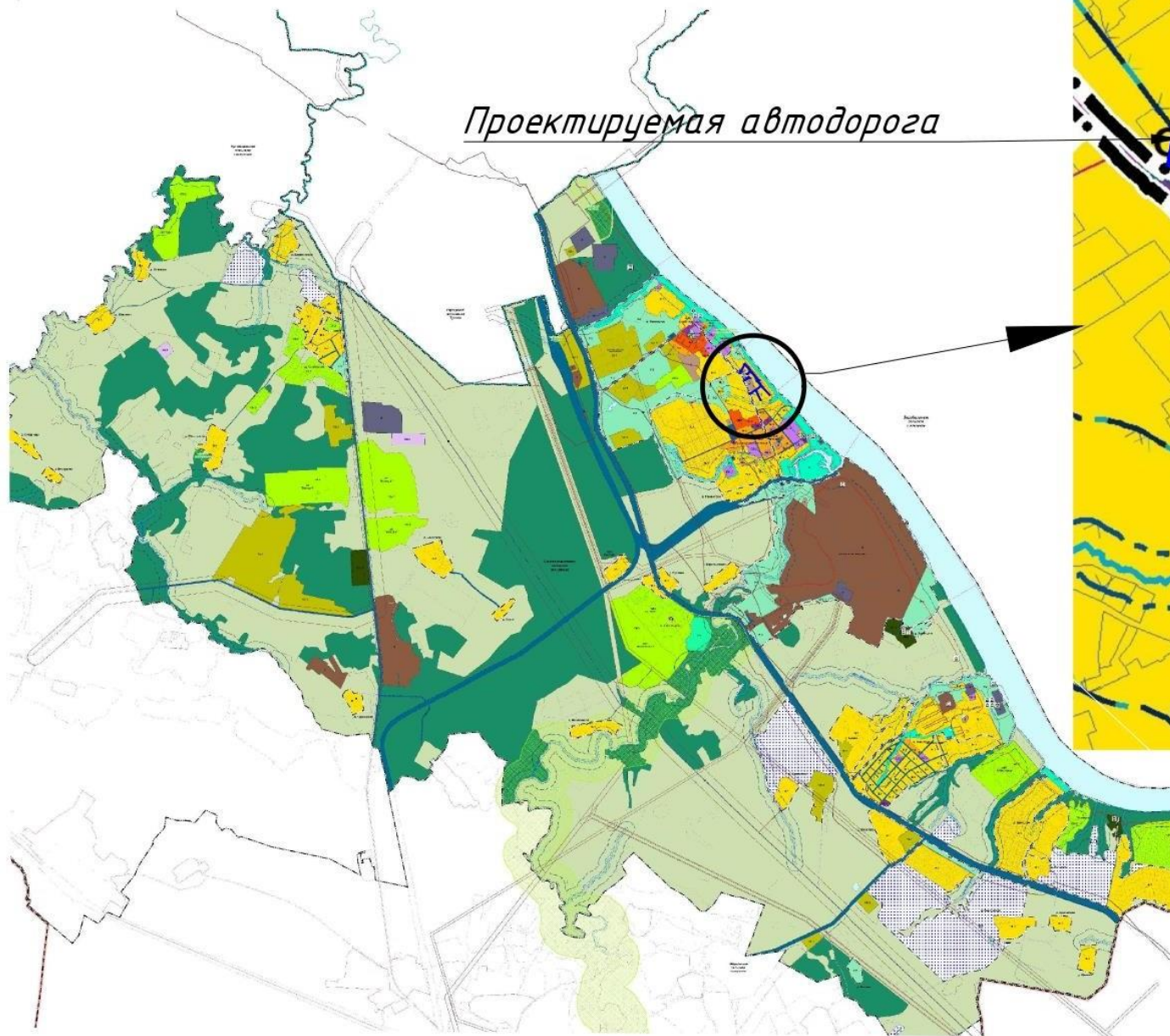
- МНОГОФУНКЦИОНАЛЬНАЯ ОБЩЕСТВЕННО-ДЕЛОВАЯ ЗОНА
- ЗОНА СПЕЦИАЛИЗИРОВАННОЙ ОБЩЕСТВЕННОЙ ЗАСТРОЙКИ

### ПРОИЗВОДСТВЕННЫЕ ЗОНЫ, ЗОНЫ ИНЖЕНЕРНОЙ И ТРАНСПОРТНОЙ ИНФРАСТРУКТУРЫ

- ПРОИЗВОДСТВЕННАЯ ЗОНА
- КОММУНАЛЬНО-СКЛАДСКАЯ ЗОНА
- ЗОНА ИНЖЕНЕРНОЙ ИНФРАСТРУКТУРЫ
- ЗОНА ТРАНСПОРТНОЙ ИНФРАСТРУКТУРЫ



*Проектируемая автодорога*



**ТЕРРИТОРИАЛЬНЫЕ ЗОНЫ**

**ЖИЛЫЕ ЗОНЫ**

- Ж-1 ЗОНА ЗАСТРОЙКИ ИНДИВИДУАЛЬНЫМИ ЖИЛЫМИ ДОМАМИ
- Ж-2 ЗОНА ЗАСТРОЙКИ МАЛОЭТАЖНЫМИ ЖИЛЫМИ ДОМАМИ
- Ж-3 ЗОНА ЗАСТРОЙКИ СРЕДНЕЭТАЖНЫМИ ЖИЛЫМИ ДОМАМИ

**ОБЩЕСТВЕННО-ДЕЛОВЫЕ ЗОНЫ**

- ОД-1 МНОГОФУНКЦИОНАЛЬНАЯ ОБЩЕСТВЕННО-ДЕЛОВАЯ ЗОНА
- ОД-2 ЗОНА СПЕЦИАЛИЗИРОВАННОЙ ОБЩЕСТВЕННОЙ ЗАСТРОЙКИ

**ПРОИЗВОДСТВЕННЫЕ ЗОНЫ, ЗОНЫ ИНЖЕНЕРНОЙ И ТРАНСПОРТНОЙ ИНФРАСТРУКТУРЫ**

- П ПРОИЗВОДСТВЕННАЯ ЗОНА
- К КОММУНАЛЬНАЯ ЗОНА
- И ЗОНА ИНЖЕНЕРНОЙ ИНФРАСТРУКТУРЫ
- Т ЗОНА ТРАНСПОРТНОЙ ИНФРАСТРУКТУРЫ

## **2. Основная часть**







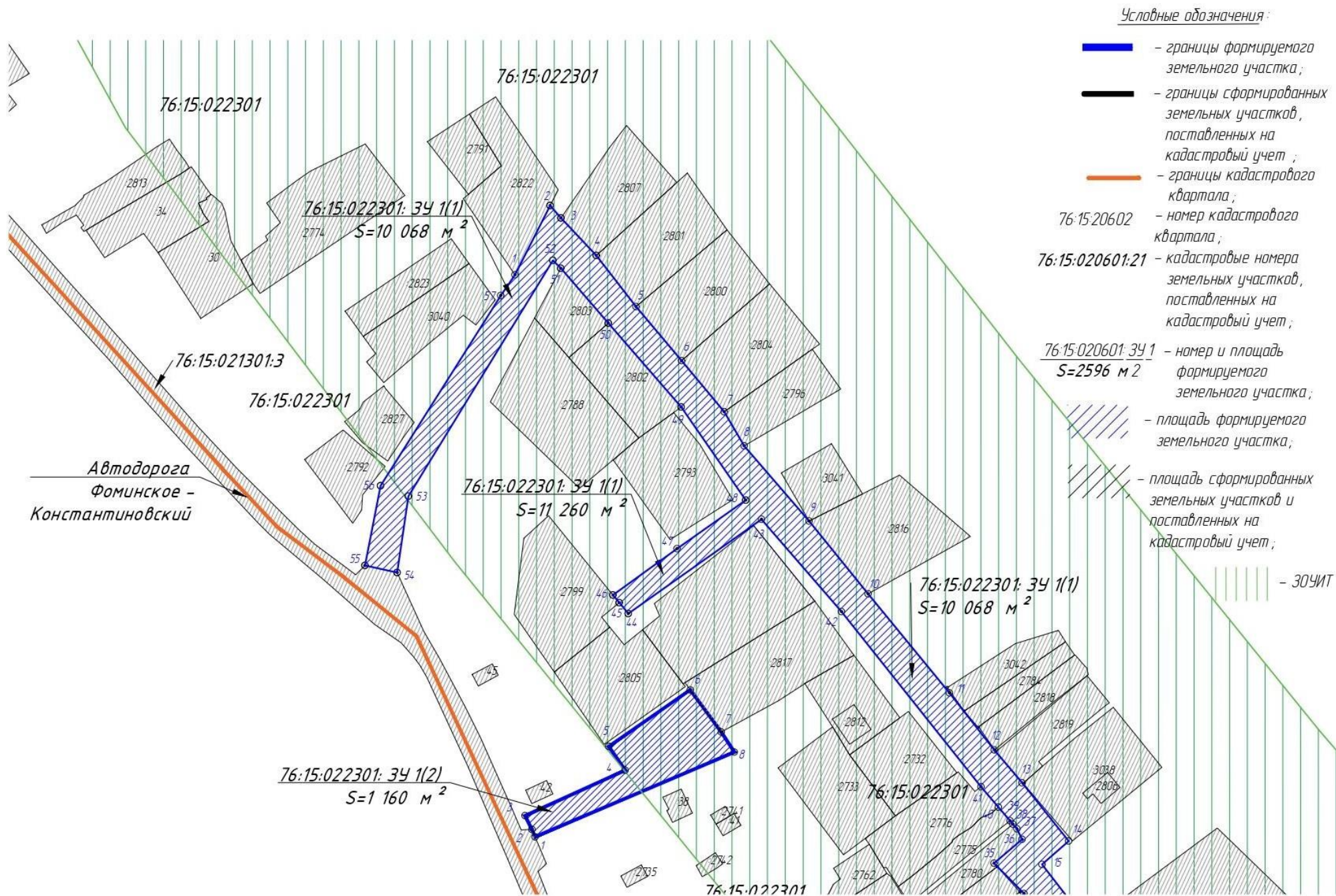
Условные обозначения:

- — границы формируемого земельного участка;
- — границы сформированных земельных участков, поставленных на кадастровый учет;
- — границы кадастрового квартала;
- 76:15:20602 — номер кадастрового квартала;
- 76:15:020601:21 — кадастровые номера земельных участков, поставленных на кадастровый учет;
- 76:15:020601:34 1  
 $S=2596 \text{ м}^2$  — номер и площадь формируемого земельного участка;
- ▨ — площадь формируемого земельного участка;
- ▨ — площадь сформированных земельных участков и поставленных на кадастровый учет;





### **3. Материалы по обоснованию**







**Местоположение существующих объектов капитального строительства:** на формируемом земельном участке № 1 частично расположен объект капитального строительства – линейный объект – дорога; на формируемом земельном участке № 2 объекты капитального строительства отсутствуют.

**Границы особо охраняемых природных территорий:** на территории формируемых земельных участков особо охраняемых природных территорий не расположено. Разработка схемы границ особо охраняемых природных территорий не требуется.

**Границы территорий объектов культурного наследия:** на территории формируемых земельных участков объектов культурного наследия не выявлено.

**Границы лесничеств, участков лесничеств, лесных кварталов, лесотаксационных выделов или частей лесотаксационных выделов:** границы лесничеств, участков лесничеств, лесных кварталов, лесотаксационных выделов или частей лесотаксационных выделов на территории формируемых земельных участков не расположены.

СОСТАВ

оргкомитета по проведению общественных обсуждений по проекту постановления  
Администрации ТМР «Об утверждении проекта межевания территории автомобильной дороги  
ул. Чапаева, ул. В. Набережная в п. Константиновском Константиновского сельского поселения  
Тутаевского района Ярославской области»

1. Касьянова Екатерина Николаевна – начальник управления архитектуры и градостроительства – главный архитектор Тутаевского муниципального района – председатель оргкомитета.
2. Петрова Анна Евгеньевна – И.о. заместителя Главы Администрации Тутаевского муниципального района по имущественным вопросам – директора департамента муниципального имущества Администрации Тутаевского муниципального района- заместитель председателя оргкомитета.
3. Ионина Юлия Александровна – главный специалист управления архитектуры и градостроительства Администрации Тутаевского муниципального района – секретарь оргкомитета.

## ОПОВЕЩЕНИЕ О НАЧАЛЕ ОБЩЕСТВЕННЫХ ОБСУЖДЕНИЙ

На общественные обсуждения представляется проект постановления Администрации Тутаевского муниципального района «Об утверждении проекта межевания территории автомобильной дороги ул. Чапаева, ул. В. Набережная в п. Константиновском Константиновского сельского поселения Тутаевского района Ярославской области».

Исполнитель - Управление архитектуры и градостроительства Администрации Тутаевского муниципального района.

Перечень информационных материалов к проекту:

- проект межевания территории.

Порядок проведения общественных обсуждений по проекту включает:

- 1) Размещение проекта и информационных материалов к нему на официальном сайте Администрации Тутаевского муниципального района и открытие экспозиции проекта.
- 2) Проведение экспозиции проекта.
- 3) Сбор замечаний и предложений к проекту от участников общественных обсуждений в период размещения проекта и информационных материалов к нему, проведения экспозиции проекта.
- 4) Подготовку и оформление протокола общественных обсуждений.
- 5) Подготовку и опубликование заключения о результатах общественных обсуждений.

Срок проведения общественных обсуждений с 15.04.2022 г. по 16.05.2022г.

Информационные материалы по теме общественных обсуждений представлены на экспозиции по адресу: Ярославская область, г. Тутаев, ул. Луначарского, д. 105.

Экспозиция открыта с 18.04.2022 г. по 16.05.2022 г.

(дата открытия экспозиции) (дата закрытия экспозиции)

**Часы работы: с 9.00 до 12.00 и с 13.00 до 16.00, на выставке проводятся консультации по теме общественных обсуждений 20.04.2022г. в 10.00.**

(дата, время)

В период проведения общественных обсуждений участники общественных обсуждений имеют право представить свои предложения и замечания по обсуждаемому проекту посредством:

- официального сайта;
- в письменной форме в адрес организатора общественных обсуждений;
- записи в книге (журнале) учета посетителей экспозиции проекта, подлежащего рассмотрению на общественных обсуждениях.

Номера контактных справочных телефонов организатора общественных обсуждений: 8 (48533) 2-13-12.

Почтовый адрес организатора общественных обсуждений: 152300, Ярославская область, г.Тутаев, ул. Луначарского, д.105.

Электронный адрес организатора общественных обсуждений [arhitektura@tr.adm.yar.ru](mailto:arhitektura@tr.adm.yar.ru).

– Проект и информационные материалы к нему будут размещены на официальном сайте: <https://admtmr.ru/administratsiya-rayona/obshchestvennye-obsuzhdeniya.php>

Организатор общественных обсуждений:

Управление архитектуры и градостроительства

Администрации Тутаевского муниципального района.