



Администрация Тутаевского муниципального района

ПОСТАНОВЛЕНИЕ

От 18.05.2022 № 388-п

г. Тутаев

Об утверждении проекта межевания территории улично-дорожной сети в д. Копнинское Константиновского сельского поселения Тутаевского района Ярославской области

В соответствии со статьями 42, 43, 45 и 46 Градостроительного кодекса Российской Федерации, протоколом общественных обсуждений от 11 мая 2022г. № 70, заключением от 11 мая 2022г. о результатах общественных обсуждений по проекту постановления от 01.04.2022 № 257-п «Об утверждении проекта межевания территории улично-дорожной сети в д. Копнинское Константиновского сельского поселения Тутаевского района Ярославской области», Администрация Тутаевского муниципального района

ПОСТАНОВЛЯЕТ:

1. Утвердить прилагаемый проект межевания территории улично-дорожной сети в д. Копнинское Константиновского сельского поселения Тутаевского района Ярославской области.
2. Контроль за исполнением данного постановления возложить на начальника управления архитектуры и градостроительства – главного архитектора Тутаевского муниципального района Е.Н. Касьянову.
3. Настоящее постановление вступает в силу после его официального опубликования.

Глава Тутаевского
муниципального района

Д.Р. Юнусов

Утверждено
постановлением Администрации
Тутаевского муниципального района
от 18.05.2022 г. №388-п

Проект межевания территории
улично-дорожной сети в д. Копнинское
Константиновского сельского поселения
Тутаевского района Ярославской области

2022 год

Содержание

№ п/п	Разделы проекта межевания	Номера листов
1	2	3
1	Основная часть	3
1.1	Общая часть	4
1.1.1	Цель разработки проекта межевания	4
1.1.2	Результаты работы	5
1.2	Наименование, основные характеристики и назначение планируемого для размещения линейного объекта	5
1.3	Исходные данные для подготовки проекта межевания	6
1.4	Сведения об образуемом земельном участке и его частях	6
1.5	Координаты поворотных точек границ образуемого земельного участка	7
1.6	Заключение о соответствии разработанной документации требованиям законодательства о градостроительной деятельности	8
1.7	Схема межевания территории улично-дорожной сети в д. Копнинское Константиновского сельского поселения Тутаевского района Ярославской области согласно Генеральному плану Константиновского сельского поселения	9
1.8	Схема межевания территории улично-дорожной сети в д. Копнинское Константиновского сельского поселения Тутаевского района Ярославской области согласно Правилам землепользования и застройки Константиновского сельского поселения	10
2	Основная часть	11
2.1	Схема межевания территории улично-дорожной сети в д. Копнинское Константиновского сельского поселения Тутаевского района Ярославской области	12
3	Материалы по обоснованию	13
3.1	Схема межевания территории улично-дорожной сети в д. Копнинское Константиновского сельского поселения Тутаевского района Ярославской области	14

1. Основная часть

					Проект межевания территории улично-дорожной сети в д. Копнинское Константиновского сельского поселения Тутаевского района Ярославской области	
			Ионина	03. 2022		
Изм.	Лист	№ документа	Подпись	Дата		3

1.1 Общая часть

Проект межевания территории улично-дорожной сети в д. Копнинское Константиновского сельского поселения Тутаевского района Ярославской области, разработан в виде отдельного документа в соответствии сп.5 ч.3 ст.11.3 Земельного кодекса РФ, Решением от 28.03.2019 № 47-г «Об утверждении Порядка подготовки и утверждения документации по планировке территории Тутаевского муниципального района».

При разработке использовалась следующая нормативно-правовая база:

1. "Градостроительный кодекс Российской Федерации" от 29.12.2004г. №190-ФЗ (с изменениями и дополнениями на 30.12.2021);
2. "Лесной кодекс Российской Федерации" от 04.12.2006 N 200-ФЗ (ред. от 30.12.2021);
3. "Земельный кодекс Российской Федерации" от 25.10.2001г. №136-ФЗ (с изменениями и дополнениями на 30.12.2021);
4. Федеральный закон от 24.07.2007г. №221-ФЗ "О государственном кадастре недвижимости" (с изменениями и дополнениями на 31.12.2021);
5. Федеральный закон от 08.11.2007 №257-ФЗ «Об автомобильных дорогах и о дорожной деятельности в Российской Федерации и о внесении изменений в отдельные законодательные акты Российской Федерации (с изменениями на 02.07. 2021);
6. Постановление Правительства РФ от 12.05.2017 №564 «Об утверждении Положения о составе и содержании проектов планировки территории, предусматривающих размещение одного или нескольких линейных объектов»;
7. Постановление Правительства Российской Федерации от 2 сентября 2009 года №717 «О нормах отвода земель для размещения автомобильных дорог и (или) объектов дорожного сервиса»;
8. Приказ Минстроя России от 25.04.2017 №740/пр «Об установлении случаев подготовки и требований к подготовке входящих в состав материалов по обоснованию проекта планировки территории схемы вертикальной планировки, инженерной подготовки и инженерной защиты территории;
9. Свод правил СП 42.13330.2016 "СНиП 2.07.01-89*. Градостроительство. Планировка и застройка городских и сельских поселений" (актуализированная редакция);
10. Генеральный план Константиновского сельского поселения Тутаевского района Ярославской области, утвержденный Решением Муниципального Совета Тутаевского муниципального района от 24.06.2021 №120-г (далее- ГП КСП);
11. Правила землепользования и застройки Константиновского сельского поселения Тутаевского муниципального района Ярославской области, утвержден Решением Муниципального Совета Тутаевского муниципального района Ярославской области от 24.06.2021 №121-г (далее- ПЗиЗ КСП);
12. Требования государственных стандартов, соответствующих норм, правил и иных документов.

1.1.1 Цель разработки проекта межевания

Главная цель настоящего проекта – подготовка материалов по проекту межевания:

1. Выделение элементов планировочной структуры (территория занятая линейным объектом и (или) предназначенная для размещения линейного объекта; иных элементов);
2. Установление границ территории общего пользования, определение местоположения границ образуемого земельного участка (многоконтурного) и его формирование в кадастровом квартале 76:15:020703 с условным номером 76:15:020703:3У1 как объекта государственного кадастрового учета;

					Проект межевания территории улично-дорожной сети в д. Копнинское Константиновского сельского поселения Тутаевского района Ярославской области	4
			Ионина	03. 2022		
Изм.	Лист	№ документа	Подпись	Дата		

3. Обеспечение доступа к сформированным земельным участкам с помощью формирования участка для общего пользования с условным номером 76:15:020703:ЗУ1.

Для обеспечения поставленных целей необходима ориентация на решение следующих задач:

1. Выявление территории, занятой линейным объектом;
2. Анализ фактического землепользования;
3. Определение в соответствии с нормативными требованиями площади земельного участка исходя из фактически сложившейся планировочной структуры района проектирования;
4. Формирование границ земельного участка с учетом обеспечения требований сложившейся системы землепользования на территории муниципального образования.

1.1.2 Результаты работы

1. Определены территории, занятые линейным объектом;
2. Определены объекты, функционально связанные с проектируемым линейным объектом;
3. Выявлены границы сформированного земельного участка, границы зон с особыми условиями использования территории и границы зон размещения проектируемого линейного объекта;
4. Установлен вид разрешенного использования земельного участка в соответствии с Правилами землепользования и застройки Константиновского сельского поселения.

1.2 Наименование, основные характеристики и назначение планируемого для размещения линейного объекта

Согласно ГП КСП формируемый земельный участок под улично-дорожную сеть с условным номером 76:15:020703:ЗУ1, расположен в жилой функциональной зоне.

Согласно ПЗиЗ КСП формируемый земельный участок под улично-дорожную сеть с условным номером 76:15:020703:ЗУ1, расположен в жилой функциональной зоне: зона застройки индивидуальными жилыми домами.

Согласно п.5 ч.3 ст.11.3 Земельного кодекса исключительно в соответствии с утвержденным проектом межевания территории осуществляется образование земельных участков: для строительства, реконструкции линейных объектов федерального, регионального или местного значения.

Межевание территории осуществляется применительно к территории, расположение которой предусмотрено проектом в границах кадастрового квартала 76:15:020703.

Формирование территории под улично-дорожную сеть в д. Копнинское Константиновского сельского поселения Тутаевского района Ярославской области необходимо для обеспечения доступа к сформированным земельным участкам.

Улично-дорожную сеть, расположенная на формируемом земельном участке с условным кадастровым номером 76:15:020703:ЗУ1 относится к категории: обычные дороги (согласно СП 34.13330.2012 Автомобильные дороги).

Нормы отвода земель для определения границ полосы отвода автомобильных дорог рассчитаны на основании Постановления Правительства РФ №717 от 02 сентября 2009г. «О нормах отвода земель для размещения автомобильных дорог и (или) объектов дорожного сервиса» (приложение 18), СП 41.13330.2016 «Градостроительство. Планировка и застройка городских и сельских поселений» (табл. 11.1, 11.2а).

					Проект межевания территории улично-дорожной сети в д. Копнинское Константиновского сельского поселения Тутаевского района Ярославской области	5
			Ионина	03. 2022		
Изм.	Лист	№ документа	Подпись	Дата		

1.3 Исходные данные для подготовки проекта межевания

№ п/п	Наименование документа	Реквизиты документа
1	2	3
1	Правила землепользования и застройки Константиновского сельского поселения Тутаевского муниципального района Ярославской области	утвержден Решением Муниципального Совета Тутаевского муниципального района Ярославской области от 24.06.2021 №121-г
2	Генеральный план Константиновского сельского поселения Тутаевского района Ярославской области	утвержденный Решением Муниципального Совета Тутаевского муниципального района от 24.06.2021 №120-г
3	Сведения государственного кадастра недвижимости (ГКН) о земельных участках, границы которых установлены в соответствии с требованиями земельного законодательства.	

1.4 Сведения об образуемых земельных участках и их частях

1. Список образуемых земельных участков:

№ п/п	Номер земельного участка	Номер суц. кадастрового квартала	Площадь участка в соответствии с проектом межевания, м ² .	Сведения о правах	Категория земель	Вид разрешенного использования в соответствии с проектом межевания	Местоположение земельного участка
1	2	3	4	5	6	7	8
1	76:15:020703:ЗУ1	76:15:020703	2282,1	Сведения отсутствуют	Земли населенных пунктов	Земельные участки (территории) общего пользования	д. Копнинское

Возможные способы образования земельного участка 76:15:020703:ЗУ1: путем образования из земель государственной и муниципальной собственности.

Перечень и сведения о площади образуемых земельных участков, которые будут отнесены к территориям общего пользования или имуществу общего пользования, в том числе в отношении которых предполагаются резервирование и (или) изъятие для государственных или муниципальных нужд: резервирование и (или) изъятие земельных участков для государственных или муниципальных нужд не требуется.

Целевое назначение лесов, вид (виды) разрешенного использования лесного участка, количественные и качественные характеристики лесного участка, сведения о нахождении лесного участка в границах особо защитных участков лесов (в случае, если подготовка проекта межевания территории осуществляется в целях определения местоположения границ образуемых и (или) изменяемых лесных участков): в цели подготовки проекта межевания территории не входит определение местоположения границ, образуемых и изменяемых лесных участков.

Проект межевания территории улично-дорожной сети в д. Копнинское Константиновского сельского поселения Тутаевского района Ярославской области					03. 2022	6
Изм.	Лист	№ документа	Подпись	Дата		
			Ионина			

**1.5 Координаты поворотных точек границ
образуемого земельного участка**

№ точки	Координаты	
	X	Y
Участок с к.н. 76:15:020703:3У1		
1	399512.120	1306370.340
2	399489.720	1306420.250
3	399486.740	1306421.910
4	399483.030	1306422.600
5	399442.080	1306408.230
6	399424.010	1306399.110
7	399425.630	1306394.920
8	399423.150	1306391.740
9	399419.480	1306390.850
10	399416.400	1306392.740
11	399413.800	1306395.570
12	399393.630	1306389.540
13	399384.170	1306386.210
14	399366.870	1306432.430
15	399365.450	1306432.640
16	399356.800	1306449.680
17	399344.730	1306470.130
18	399327.000	1306493.000
19	399321.670	1306484.190
20	399331.510	1306472.220
21	399367.050	1306420.430
22	399370.600	1306410.810
23	399381.030	1306382.680
24	399390.290	1306378.000
25	399397.970	1306378.870
26	399411.950	1306378.450
27	399426.070	1306380.400
28	399443.520	1306388.620
29	399439.570	1306396.410
30	399437.850	1306400.410
31	399448.440	1306404.040
32	399461.680	1306408.370
33	399485.530	1306415.430
34	399494.480	1306396.680
35	399505.340	1306370.410
36	399505.330	1306365.770

Изм.	Лист	№ документа	Подпись	Дата	Проект межевания территории улично-дорожной сети в д. Копнинское Константиновского сельского поселения Тутаевского района Ярославской области	7
			Ионина	03. 2022		

1.6 Заключение о соответствии разработанной документации требованиям законодательства о градостроительной деятельности

Документация по межеванию территории выполнена на основании правил землепользования и застройки в соответствии с требованиями технических регламентов, нормативов градостроительного проектирования, градостроительных регламентов с учетом границ зон с особыми условиями использования территорий.

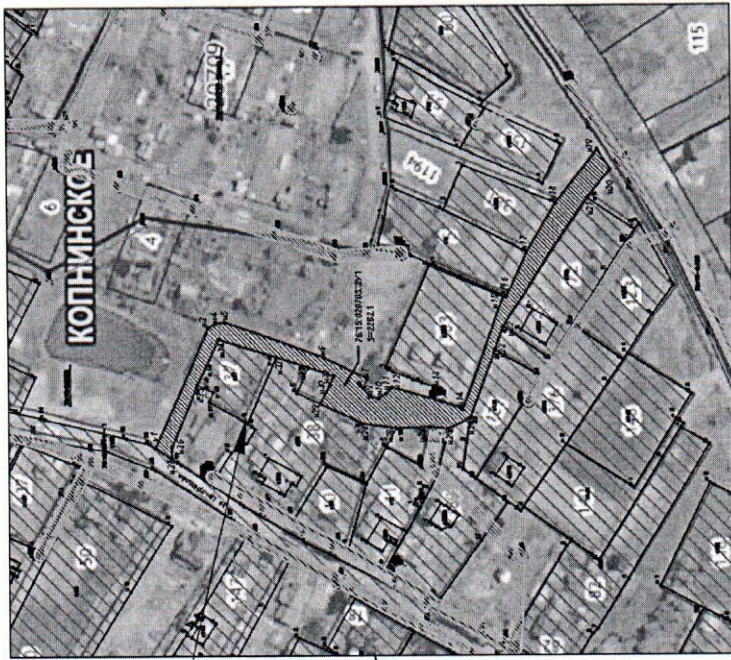
На территории образуемого земельного участка не расположены: особо охраняемые природные территории, границы территорий объектов культурного наследия, границы лесничеств, лесопарков, участков лесничеств, лесных кварталов, лесотаксационных выделов и частей лесотаксационных выделов.

					Проект межевания территории улично-дорожной сети в д. Копнинское Константиновского сельского поселения Тутаевского района Ярославской области	
			Ионина	03. 2022		
Изм.	Лист	№ документа	Подпись	Дата		8

ГЕНЕРАЛЬНЫЙ ПЛАН КОНСТАНТИНОВСКОГО СЕЛЬСКОГО ПОСЕЛЕНИЯ ТУТАЕВСКОГО МУНИЦИПАЛЬНОГО РАЙОНА ЯРОСЛАВСКОЙ ОБЛАСТИ

КАРТА ФУНКЦИОНАЛЬНЫХ ЗОН М 1:10 000

Проектируемая автодорога



УСЛОВНЫЕ ОБОЗНАЧЕНИЯ

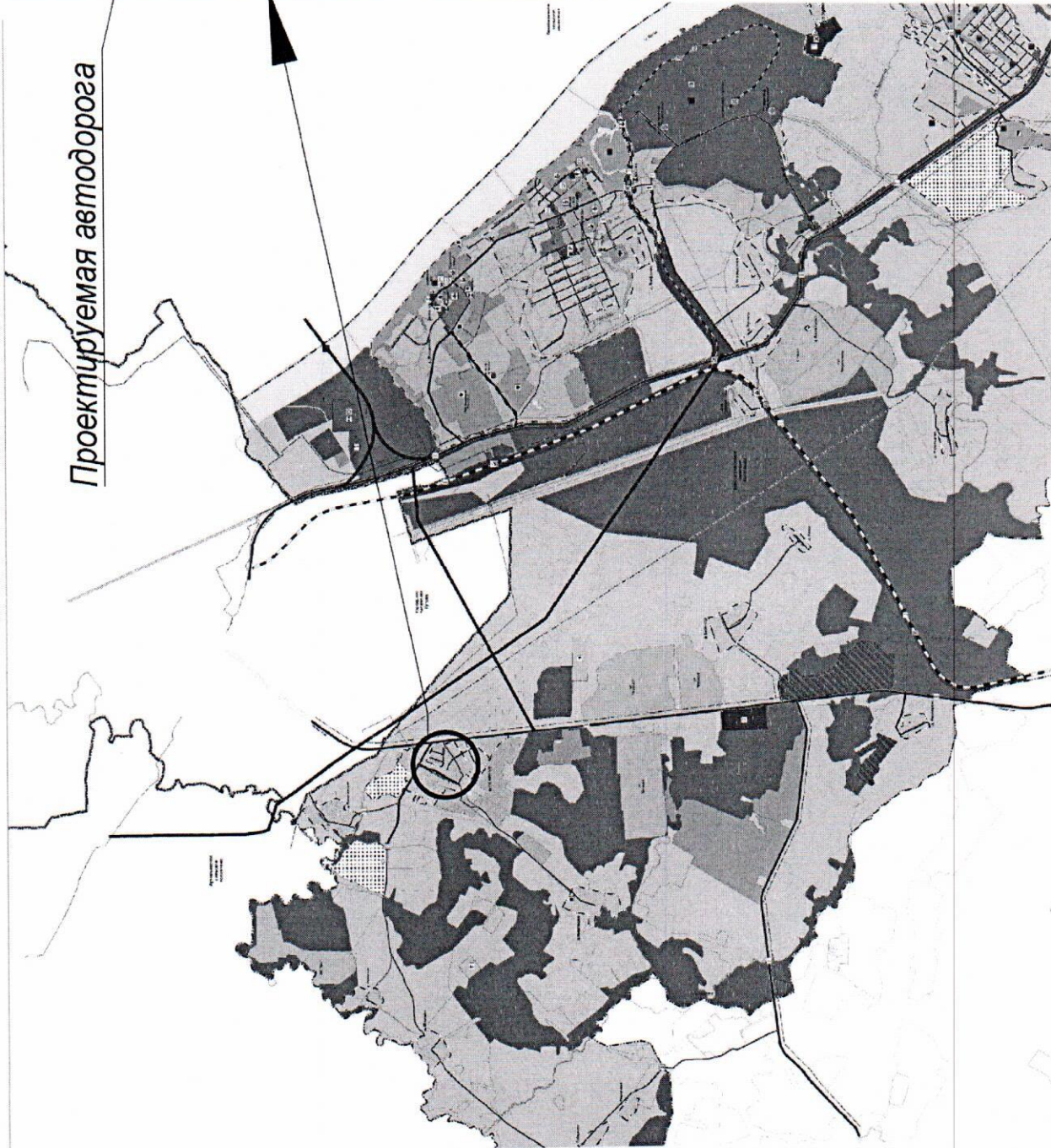
СЧЛ. ПЛАНИК

ГРАНИЦЫ СУБЪЕКТОВ РОССИЙСКОЙ ФЕДЕРАЦИИ, МУНИЦИПАЛЬНЫХ ОБРАЗОВАНИЙ, НАСЕЛЕННЫХ ПУНКТОВ
ГРАНИЦЫ ЕДИНИЦ АДМИНИСТРАТИВНО-ТЕРРИТОРИАЛЬНОГО ДЕЛЕНИЯ РОССИЙСКОЙ ФЕДЕРАЦИИ

ГРАНИЦА МУНИЦИПАЛЬНОГО РАЙОНА
ГРАНИЦА ГОРОДСКОГО ПОСЕЛЕНИЯ
ГРАНИЦА СЕЛЬСКОГО ПОСЕЛЕНИЯ
ГРАНИЦА НАСЕЛЕННОГО ПУНКТА
ГРАНИЦЫ КАДАСТРОВЫХ КВАРТАЛОВ
ГРАНИЦЫ ЗЕМЕЛЬНЫХ УЧАСТКОВ

ФУНКЦИОНАЛЬНЫЕ ЗОНЫ

ЖИЛЬЕ ЗОНЫ
ЗОНА ЗАСТРОЙКИ ИНДИВИДУАЛЬНЫМИ ЖИЛЬНЫМИ ДОМАМИ
ЗОНА ЗАСТРОЙКИ МАЛОЭТАЖНЫМИ ЖИЛЬНЫМИ ДОМАМИ (ДО 4 ЭТАЖЕЙ, ВКЛЮЧАЯ МАНСАРДНЫЙ)
ЗОНА ЗАСТРОЙКИ СРЕДНЕЭТАЖНЫМИ ЖИЛЬНЫМИ ДОМАМИ (ОТ 5 ДО 8 ЭТАЖЕЙ, ВКЛЮЧАЯ МАНСАРДНЫЙ)
ОБЩЕСТВЕННО-ДЕЛОВЫЕ ЗОНЫ
МНОГОФУНКЦИОНАЛЬНАЯ ОБЩЕСТВЕННО-ДЕЛОВАЯ ЗОНА
ЗОНА СПЕЦИАЛИЗИРОВАННОЙ ОБЩЕСТВЕННОЙ ЗАСТРОЙКИ
ПРОИЗВОДСТВЕННЫЕ ЗОНЫ, ЗОНЫ ИНЖЕНЕРНОЙ И ТРАНСПОРТНОЙ ИНФРАСТРУКТУРЫ
ПРОИЗВОДСТВЕННАЯ ЗОНА
КОМУНАЛЬНО-СКЛАДСКАЯ ЗОНА
ЗОНА ИНЖЕНЕРНОЙ ИНФРАСТРУКТУРЫ
ЗОНА ТРАНСПОРТНОЙ ИНФРАСТРУКТУРЫ



**ПРАВИЛА ЗЕМЛЕПОЛЬЗОВАНИЯ И ЗАСТРОЙКИ КОНСТАНТИНОВСКОГО СЕЛЬСКОГО ПОСЕЛЕНИЯ
ТУТАЕВСКОГО МУНИЦИПАЛЬНОГО РАЙОНА ЯРОСЛАВСКОЙ ОБЛАСТИ
КАРТА ГРАДОСТРОИТЕЛЬНОГО ЗОНИРОВАНИЯ М 1:10 000**



**ТЕРРИТОРИАЛЬНЫЕ ЗОНЫ
ЖИЛЬЕ ЗОНЫ**

- Ж-1** ЗОНА ЗАСТРОЙКИ ИНДИВИДУАЛЬНЫМИ ЖИЛЬНЫМИ ДОМАМИ
- Ж-2** ЗОНА ЗАСТРОЙКИ МАЛОЭТАЖНЫМИ ЖИЛЬНЫМИ ДОМАМИ
- Ж-3** ЗОНА ЗАСТРОЙКИ СРЕДНЕЭТАЖНЫМИ ЖИЛЬНЫМИ ДОМАМИ

ОБЩЕСТВЕННО-ДЕЛОВЫЕ ЗОНЫ

- ОД-1** МНОГОФУНКЦИОНАЛЬНАЯ ОБЩЕСТВЕННО-ДЕЛОВАЯ ЗОНА
- ОД-2** ЗОНА СПЕЦИАЛИЗИРОВАННОЙ ОБЩЕСТВЕННОЙ ЗАСТРОЙКИ

ПРОИЗВОДСТВЕННЫЕ ЗОНЫ, ЗОНЫ ИНЖЕНЕРНОЙ И ТРАНСПОРТНОЙ ИНФРАСТРУКТУР

- П** ПРОИЗВОДСТВЕННАЯ ЗОНА
- К** КОММУНАЛЬНАЯ ЗОНА
- И** ЗОНА ИНЖЕНЕРНОЙ ИНФРАСТРУКТУРЫ
- Т** ЗОНА ТРАНСПОРТНОЙ ИНФРАСТРУКТУРЫ

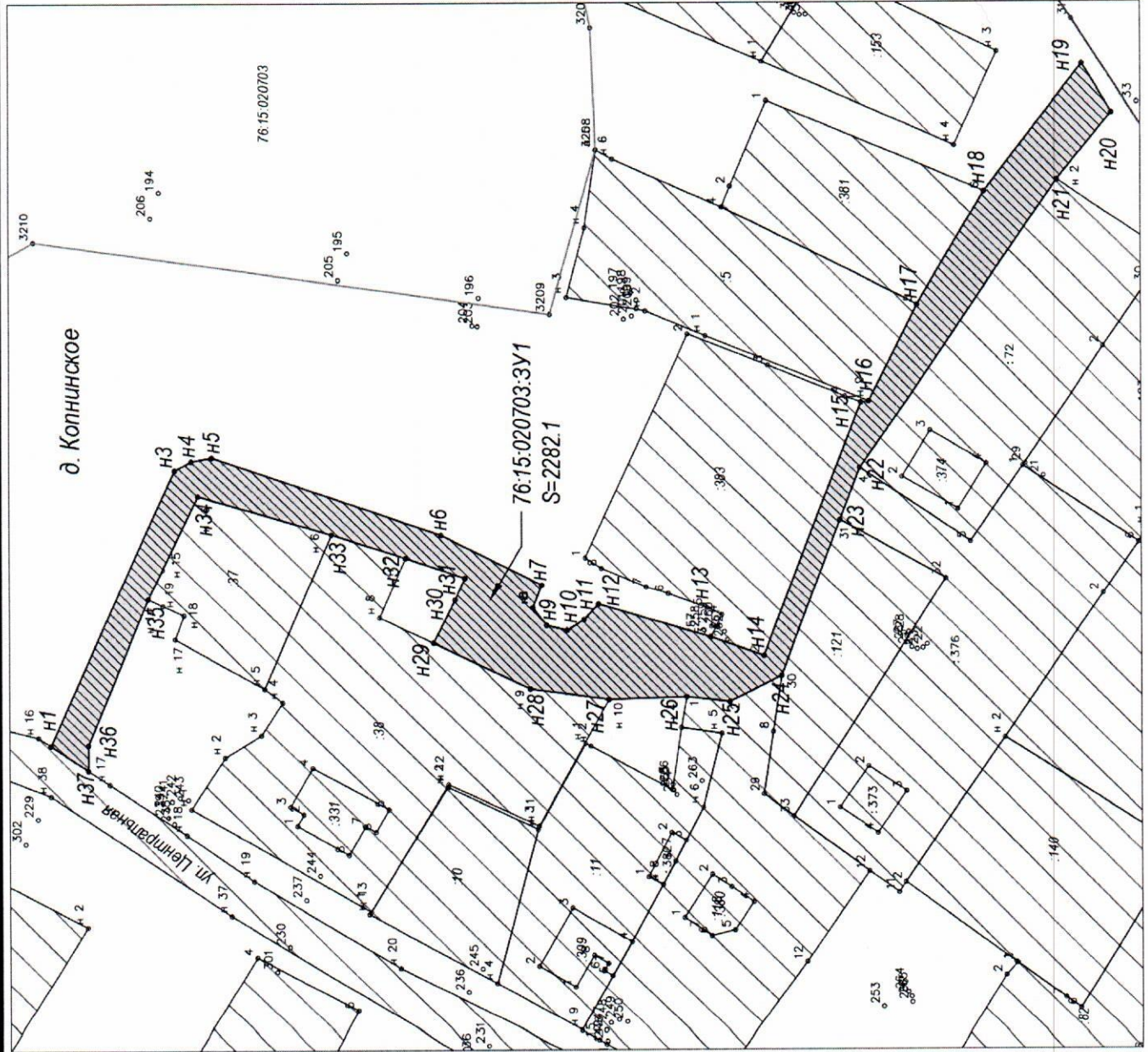
ЗОНЫ СЕЛЬСКОХОЗЯЙСТВЕННОГО ИСПОЛЬЗОВАНИЯ

- СХ-1** ЗОНА ОБЪЕКТОВ СЕЛЬСКОХОЗЯЙСТВЕННОГО НАЗНАЧЕНИЯ
- СХ-2** ЗОНА КОЛЛЕКТИВНОГО САДОВОДСТВА И ОГОРОДНИЧЕСТВА



2. Основная часть

д. Колпинское



Условные обозначения:

- границы формируемого земельного участка;
- границы сформированных земельных участков, поставленных на кадастровый учет;
- границы кадастрового квартала;
- границы кадастрового квартала;
- :25 - кадастровые номера земельных участков, поставленных на кадастровый учет;

76:15:020703:3У1 - номер и площадь формируемого земельного участка,
S= 2282,1 м²

76:15:2011701 - номер кадастрового квартала;

-  - площадь формируемого земельного участка;
-  - площадь существующего земельного участка

3. Материалы по обоснованию


Условные обозначения:

- - границы формируемого земельного участка;
- - границы сформированных земельных участков, поставленных на кадастровый учет;
- - границы кадастрового квартала;
- - границы населенного пункта;

76:15:020703 - номер кадастрового квартала;

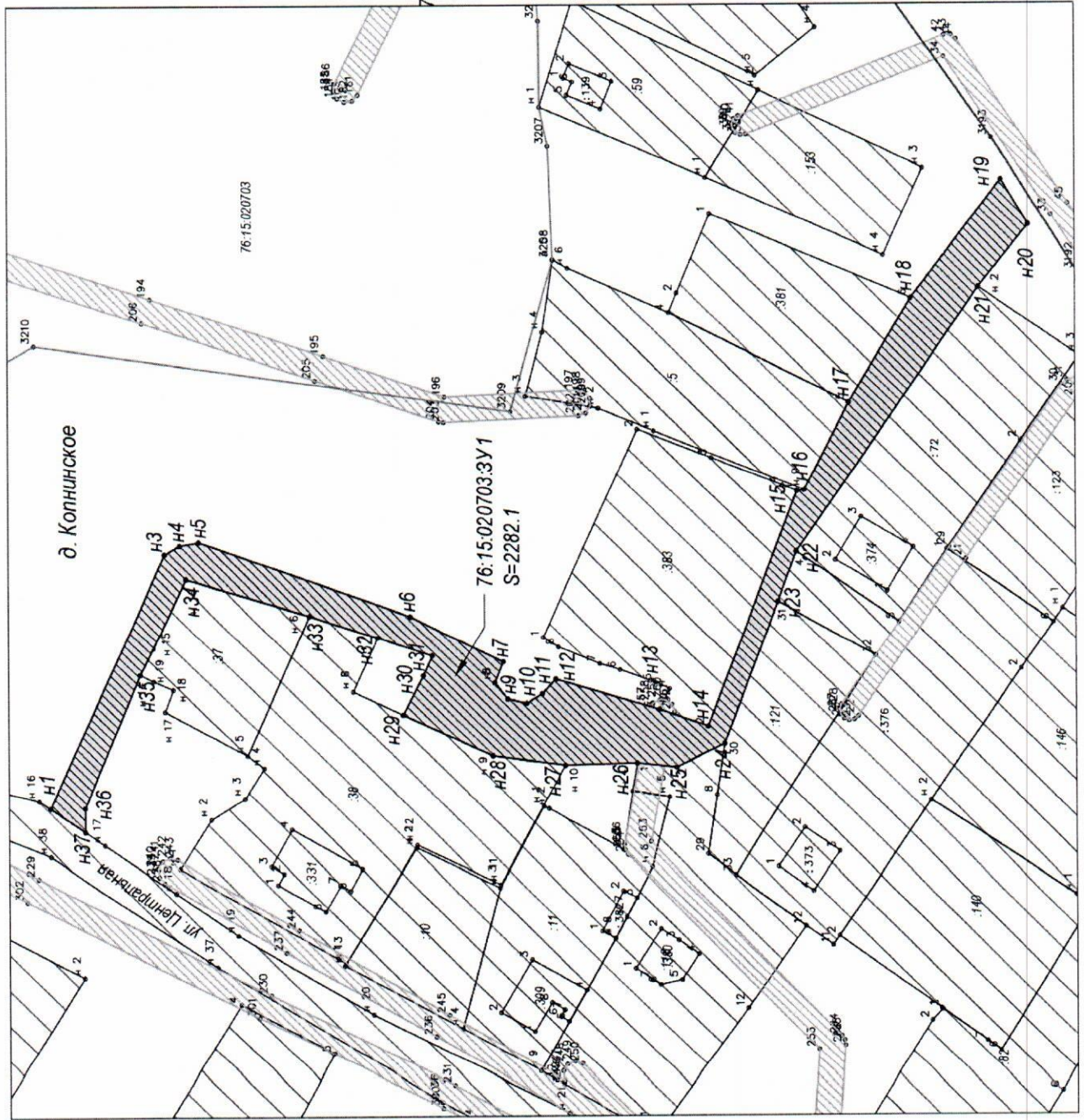
:25 - кадастровые номера земельных участков, поставленных на кадастровый учет;

76:15:020703:ЗУ1 - номер формируемого земельного участка;

 - площадь существующего земельного участка;

 - площадь формируемого земельного участка;

 - ЗОУИТ - зона с особыми условиями использования территорий



Местоположение существующих объектов капитального строительства: на формируемом земельном участке объекты капитального строительства отсутствуют.

Границы особо охраняемых природных территорий: на территории формируемых земельных участков особо охраняемых природных территорий не расположено. Разработка схемы границ особо охраняемых природных территорий не требуется.

Границы территорий объектов культурного наследия: на территории формируемых земельных участков объектов культурного наследия не выявлено.

Границы лесничеств, участковых лесничеств, лесных кварталов, лесотаксационных выделов или частей лесотаксационных выделов: границы лесничеств, участковых лесничеств, лесных кварталов, лесотаксационных выделов или частей лесотаксационных выделов на территории формируемых земельных участков не расположены.

ЗАКЛЮЧЕНИЕ
от 11.05.2022 г.
О РЕЗУЛЬТАТАХ ОБЩЕСТВЕННЫХ ОБСУЖДЕНИЙ
ПО ПРОЕКТУ ПОСТАНОВЛЕНИЯ от 01.04.2022 № 257-п

1. Наименование проекта, рассмотренного на общественных обсуждениях, сведения о количестве участников общественных обсуждений, которые приняли участие в общественных обсуждениях:

«Об утверждении проекта межевания территории улично-дорожной сети в д. Копнинское Константиновского сельского поселения Тутаевского района Ярославской области»,

В общественных обсуждениях принял участие 1 человек.

2. Реквизиты протокола общественных обсуждений: № 70 от 11.05. 2022 г.

3. Содержание внесенных предложений и замечаний участников общественных обсуждений: в УАиГ АТМР замечаний и предложений не поступило.

4. Аргументированные рекомендации организатора общественных обсуждений о целесообразности или нецелесообразности учета внесенных участниками общественных обсуждений предложений и замечаний и выводы по результатам общественных обсуждений:

- одобрить вынесенный на общественные обсуждения проект постановления Администрации Тутаевского муниципального района «Об утверждении проекта межевания территории улично-дорожной сети в д. Копнинское Константиновского сельского поселения Тутаевского района Ярославской области»,

Подпись: руководитель организатора
общественных обсуждений



Е.Н. Касьянова

ПРОТОКОЛ
общественных обсуждений
от 11 мая 2022 г. № 70

1. Организатор общественных обсуждений: Управление архитектуры и градостроительства Администрации Тутаевского муниципального района

2. Оповещение о начале общественных обсуждений по проекту постановления Администрации ТМР «Об утверждении проекта межевания территории улично-дорожной сети в д. Копнинское Константиновского сельского поселения Тутаевского района Ярославской области», опубликовано в Тутаевской массовой муниципальной газете «Берега» от 07 апреля 2022 г. № 12.

3. Информация о сроке, в течение которого принимались предложения и замечания участников общественных обсуждений, о проведении консультации по теме общественных обсуждений, о территории, в пределах которой проводятся общественные обсуждения: с 07.04.2022г. по 10.05.2022г., 18.04.2022г. в 10.00, Ярославская область, г. Тутаев, ул. Луначарского, д. 105.

4. Все предложения и замечания участников общественных обсуждений:

Ф.И.О. участников общественных обсуждений	Предложения и замечания участников общественных обсуждений, постоянно проживающих на территории, в пределах которой проводятся общественные обсуждения
Лукьянов Руслан Сергеевич	Предложений и замечаний нет.

5. Приложение к протоколу общественных обсуждений: перечень принявших участие в рассмотрении проекта участников общественных обсуждений, включающий в себя сведения об участниках общественных обсуждений (фамилию, имя, отчество (при наличии), дату рождения, адрес места жительства (регистрации) – для физических лиц; наименование, основной государственный регистрационный номер, место нахождения и адрес - для юридических лиц).

Подпись: руководитель организатора
общественных обсуждений



Е.Н. Касьянова

Приложение к протоколу общественных обсуждений
от 11 мая 2022г. № 70

Перечень

принявших участие в рассмотрении на общественных обсуждениях проекта постановления Администрации ТМР «Об утверждении проекта межевания территории улично-дорожной сети в д. Копнинское Константиновского сельского поселения Тутаевского района Ярославской области»

Заявитель: Управление архитектуры и градостроительства Администрации Тутаевского муниципального района.

Исполнитель проекта планировки территории с проектом межевания в его составе: Управление архитектуры и градостроительства Администрации Тутаевского муниципального района.

Сведения об участниках, принявших участие на общественных обсуждениях (Ф.И.О.(год рождения), адрес места жительства (регистрации) – для физических лиц, - наименование, ОГРН, место нахождения и адрес – для юридических лиц):

- 1) Лукьянов Руслан Сергеевич, 1986 г.р.; Ярославская область, Тутаевский район, д. Копнинское, улица Центральная, д. 32.

Секретарь оргкомитета



Ю. А. Ионина