



Администрация Тутаевского муниципального района

## ПОСТАНОВЛЕНИЕ

От 20.05.2022 № 409-п

г. Тутаев

О назначении общественных обсуждений  
по проекту постановления  
Администрации  
Тутаевского муниципального района  
«Об утверждении проекта межевания  
территории общего пользования,  
расположенной по адресу: Ярославская  
область, Тутаевский муниципальный  
район, Константиновское с/п, п.  
Микляиха»

В соответствии со статьей 5.1 Градостроительного кодекса Российской Федерации, статьей 28 Федерального закона от 06.10.2003 №131-ФЗ «Об общих принципах организации местного самоуправления в Российской Федерации», Уставом Тутаевского муниципального района, Администрация Тутаевского муниципального района

### ПОСТАНОВЛЯЕТ:

1. Инициировать проведение общественных обсуждений по проекту постановления Администрации Тутаевского муниципального района «Об утверждении проекта межевания территории общего пользования, расположенной по адресу: Ярославская область, Тутаевский муниципальный район, Константиновское с/п, п. Микляиха» (Приложение 1).
2. Утвердить состав оргкомитета по проведению общественных обсуждений по проекту постановления (Приложение 2).
3. Контроль за исполнением данного постановления оставляю за собой.
4. Настоящее постановление вступает в силу после его официального опубликования.

Глава Тутаевского  
муниципального района

Д.Р. Юнусов



Администрация Тутаевского муниципального района

## **ПОСТАНОВЛЕНИЕ**

от \_\_\_\_\_ № \_\_\_\_\_

г. Тутаев

Об утверждении проекта межевания  
территории общего пользования,  
расположенной по адресу:  
Ярославская область, Тутаевский  
муниципальный район,  
Константиновское с/п, п. Микляиха

В соответствии со статьями 43, 45, и 46 Градостроительного кодекса  
Российской Федерации, Администрация Тутаевского муниципального района

**ПОСТАНОВЛЯЕТ:**

1. Утвердить прилагаемый проект межевания территории общего пользования, расположенной по адресу: Ярославская область, Тутаевский муниципальный район, Константиновское с/п, п. Микляиха.
2. Контроль за исполнением данного постановления возложить на начальника управления архитектуры и градостроительства Администрации Тутаевского муниципального района – главного архитектора Тутаевского муниципального района Е.Н.Касьянову.
3. Настоящее постановление вступает в силу после его официального опубликования.

Глава Тутаевского  
муниципального района

Д.Р. Юнусов

к постановлению  
Администрации Тутаевского  
муниципального района  
от \_\_\_\_\_ № \_\_\_\_\_

**Проект межевания территории**

**общего пользования, расположенной по  
адресу: Ярославская область, Тутаевский  
муниципальный район, Константиновское  
с/п, п. Микляиха**

2022 год

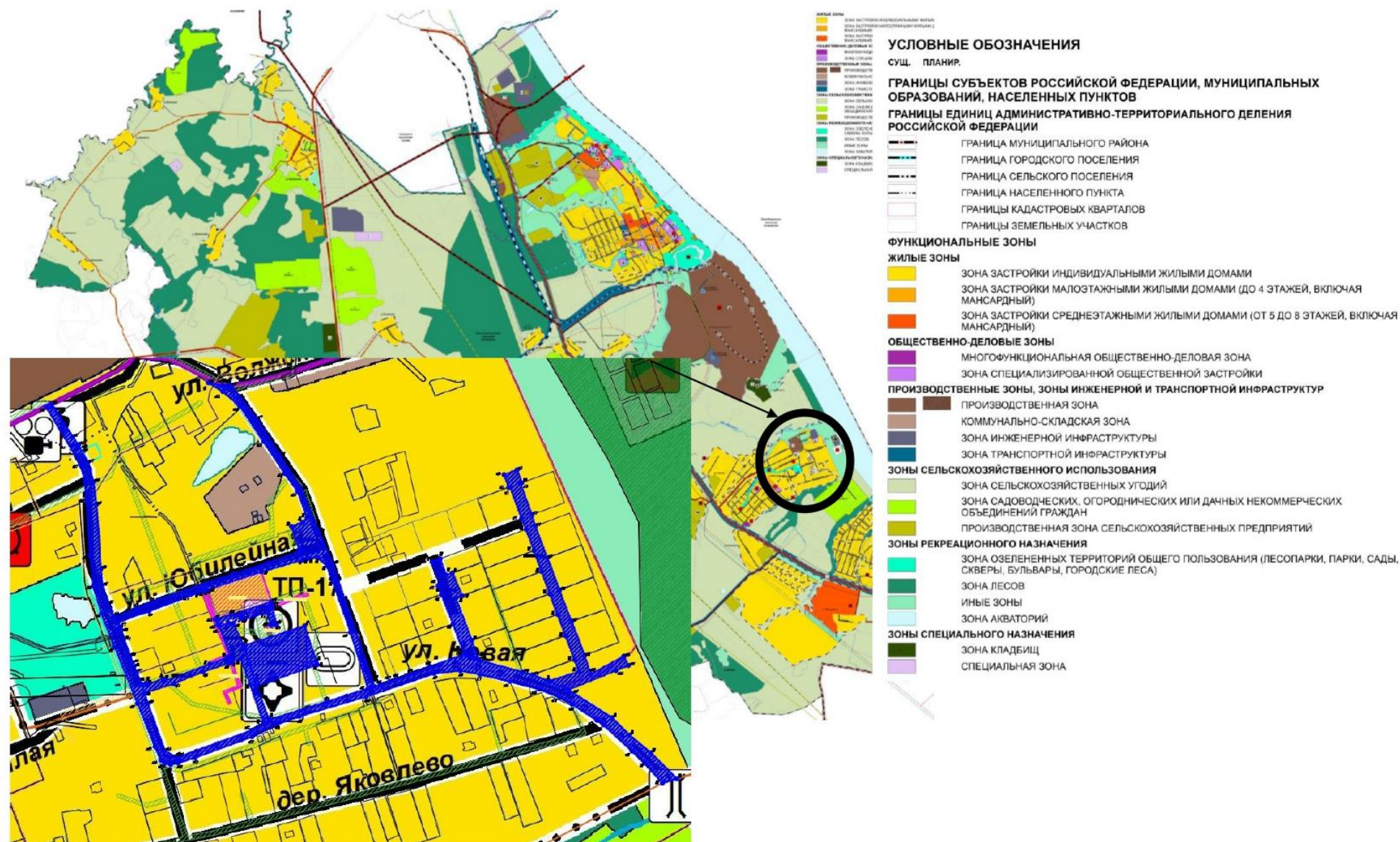
## Содержание

№ п/п	Разделы проекта межевания территории	Номера листов
1	2	3
<b>1</b>	<b>Графическая часть</b>	3
	Схема расположения территории согласно Генеральному плану Константиновского сельского поселения Тутаевского муниципального района Ярославской области	4
	Схема расположения территории согласно Правилам землепользования и застройки Константиновского сельского поселения Тутаевского муниципального района Ярославской области	5
	Чертеж межевания территории	6
<b>2</b>	<b>Текстовая часть</b>	11
	Общая часть	12
	Цель разработки проекта	12
	Результаты работы	13
	Наименование, основные характеристики и назначение планируемого для размещения линейного объекта	13
	Исходные данные для подготовки проекта межевания	14
	Сведения об образуемых земельных участках и их частях	15
	Координаты поворотных точек границ образуемого земельного участка	16
	Заключение о соответствии разработанной документации требованиям законодательства о градостроительной деятельности	23
<b>3</b>	<b>Материалы по обоснованию</b>	24
<b>4</b>	<b>Материалы по обоснованию. Пояснительная записка</b>	26
	Определение местоположения границ образуемых земельных участков с учетом соблюдения требований к образуемым земельным участкам, в том числе требований к предельным размерам земельных участков	27
	Обоснование способа образования земельных участков	17
	Обоснование определения размеров образуемых земельных участков	27
	Определение границ публичного сервитута, подлежащего установлению	28

# **1. Графическая часть**

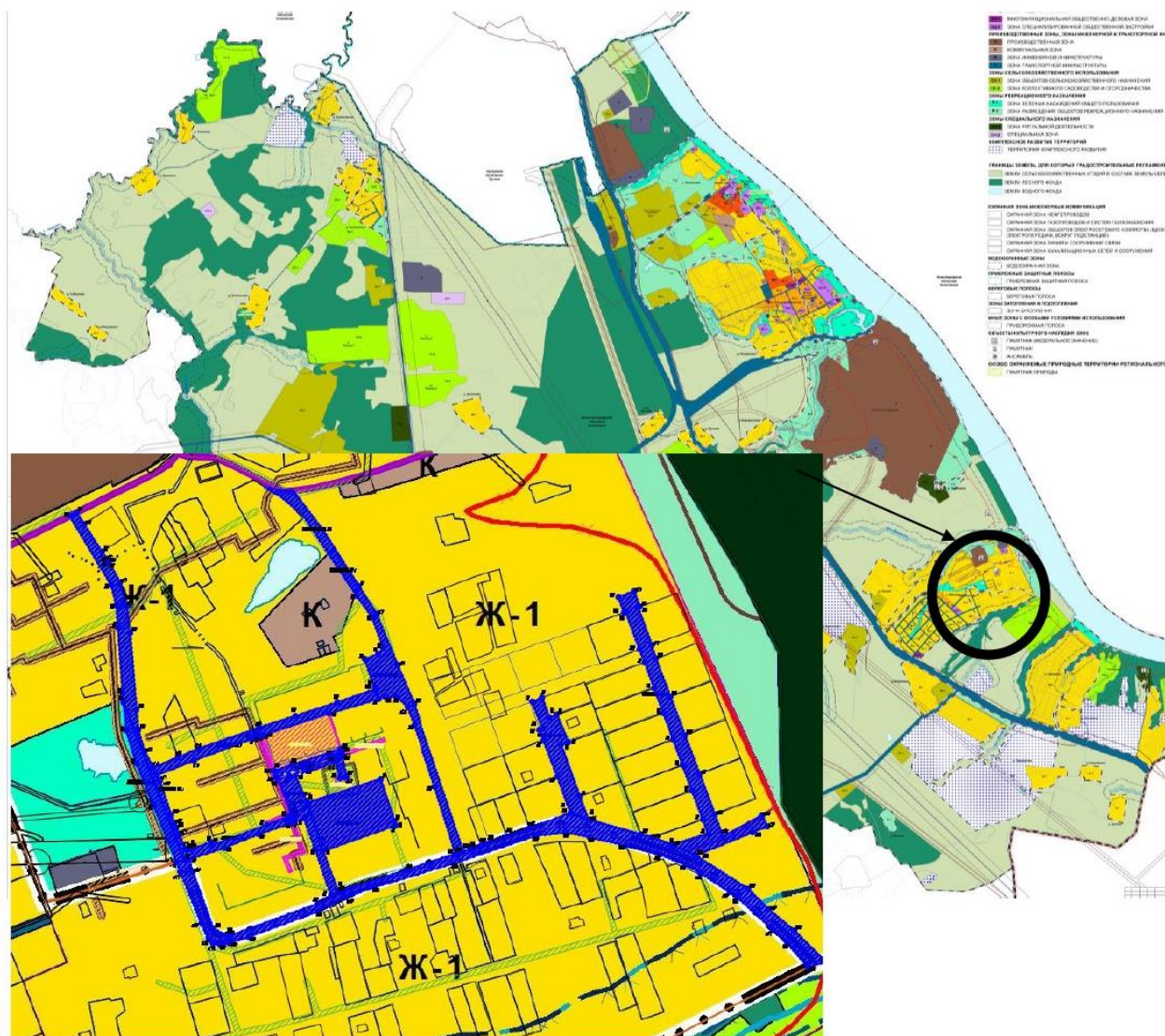
# Схема расположения территории согласно Генеральному плану Константиновского сельского поселения

## Тутаевского муниципального района Ярославской области





# Схема расположения территории согласно Правилам землепользования и застройки Константиновского сельского поселения Тутаевского муниципального района Ярославской области



## УСЛОВНЫЕ ОБОЗНАЧЕНИЯ

ГРАНИЦЫ СУБЪЕКТОВ РОССИЙСКОЙ ФЕДЕРАЦИИ, МУНИЦИПАЛЬНЫХ ОБРАЗОВАНИЙ, НАСЕЛЕННЫХ ПУНКТОВ

ГРАНИЦЫ ЕДИНИЦ АДМИНИСТРАТИВНО-ТЕРРИТОРИАЛЬНОГО ДЕЛЕНИЯ РОССИЙСКОЙ ФЕДЕРАЦИИ

- ГРАНИЦА МУНИЦИПАЛЬНОГО РАЙОНА
- ГРАНИЦА ГОРОДСКОГО ПОСЕЛЕНИЯ
- ГРАНИЦА СЕЛЬСКОГО ПОСЕЛЕНИЯ
- ГРАНИЦА НАСЕЛЕННОГО ПУНКТА
- ГРАНИЦЫ КАДАСТРОВЫХ КВАРТАЛОВ
- ГРАНИЦЫ ЗЕМЕЛЬНЫХ УЧАСТКОВ

## ТЕРРИТОРИАЛЬНЫЕ ЗОНЫ

### ЖИЛЫЕ ЗОНЫ

- Ж-1 ЗОНА ЗАСТРОЙКИ ИНДИВИДУАЛЬНЫМИ ЖИЛЬНЫМИ ДОМАМИ
- Ж-2 ЗОНА ЗАСТРОЙКИ МАЛОЭТАЖНЫМИ ЖИЛЬНЫМИ ДОМАМИ
- Ж-3 ЗОНА ЗАСТРОЙКИ СРЕДНЕЭТАЖНЫМИ ЖИЛЬНЫМИ ДОМАМИ

### ОБЩЕСТВЕННО-ДЕЛОВЫЕ ЗОНЫ

- ОД-1 МНОГОФУНКЦИОНАЛЬНАЯ ОБЩЕСТВЕННО-ДЕЛОВАЯ ЗОНА
- ОД-2 ЗОНА СПЕЦИАЛИЗИРОВАННОЙ ОБЩЕСТВЕННОЙ ЗАСТРОЙКИ

### ПРОИЗВОДСТВЕННЫЕ ЗОНЫ, ЗОНЫ ИНЖЕНЕРНОЙ И ТРАНСПОРТНОЙ ИНФРАСТРУКТУРЫ

- П ПРОИЗВОДИТЕЛЬНАЯ ЗОНА
- К КОММУНАЛЬНАЯ ЗОНА
- И ЗОНА ИНЖЕНЕРНОЙ ИНФРАСТРУКТУРЫ
- Т ЗОНА ТРАНСПОРТНОЙ ИНФРАСТРУКТУРЫ

### ЗОНЫ СЕЛЬСКОХОЗЯЙСТВЕННОГО ИСПОЛЬЗОВАНИЯ

- СХ-1 ЗОНА ОБЪЕКТОВ СЕЛЬСКОХОЗЯЙСТВЕННОГО НАЗНАЧЕНИЯ
- СХ-2 ЗОНА КОЛЛЕКТИВНОГО САДОВОДСТВА И ОГОРОДНИЧЕСТВА

### ЗОНЫ РЕКРЕАЦИОННОГО НАЗНАЧЕНИЯ

- Р-1 ЗОНА ЗЕЛЕННЫХ НАСАЖДЕНИЙ ОБЩЕГО ПОЛЬЗОВАНИЯ
- Р-2 ЗОНА РАЗМЕЩЕНИЯ ОБЪЕКТОВ РЕКРЕАЦИОННОГО НАЗНАЧЕНИЯ

### ЗОНЫ СПЕЦИАЛЬНОГО НАЗНАЧЕНИЯ

- ОН-1 ЗОНА РИТУАЛЬНОЙ ДЕЯТЕЛЬНОСТИ
- ОН-2 СПЕЦИАЛЬНАЯ ЗОНА

### КОМПЛЕКСНОЕ РАЗВИТИЕ ТЕРРИТОРИЙ

- ТЕРРИТОРИЯ КОМПЛЕКСНОГО РАЗВИТИЯ

### ГРАНИЦЫ ЗЕМЕЛЬ, ДЛЯ КОТОРЫХ ГРАДОСТРОИТЕЛЬНЫЕ РЕГЛАМЕНТЫ НЕ УСТАНАВЛИВАЮТСЯ

- ЗЕМЛИ СЕЛЬСКОХОЗЯЙСТВЕННЫХ УГОДИЙ В СОСТАВЕ ЗЕМЕЛЬ СЕЛЬСКОХОЗЯЙСТВЕННОГО НАЗНАЧЕНИЯ
- ЗЕМЛИ ЛЕСНОГО ФОНДА
- ЗЕМЛИ ВОДНОГО ФОНДА

### ОХРАННАЯ ЗОНА ИНЖЕНЕРНЫХ КОММУНИКАЦИЙ

- ОХРАННАЯ ЗОНА НЕФТЕПРОВОДОВ
- ОХРАННАЯ ЗОНА ГАЗОПРОВОДОВ И СИСТЕМ ГАЗОСНАБЖЕНИЯ
- ОХРАННАЯ ЗОНА ОБЪЕКТОВ ЭЛЕКТРОСЕТЕВОГО ХОЗЯЙСТВА (ВДОЛЬ ЛИНИЙ ЭЛЕКТРОПЕРЕДАЧИ, ВОКРУГ ПОДСТАЦИЙ)
- ОХРАННАЯ ЗОНА ЛИНИЙ И СООРУЖЕНИЙ СВЯЗИ
- ОХРАННАЯ ЗОНА КАНАЛИЗАЦИОННЫХ СЕТЕЙ И СООРУЖЕНИЙ

### ВОДООХРАННЫЕ ЗОНЫ

- ВОДООХРАННАЯ ЗОНА
- ПРИБЕРЕЖНЫЕ ЗАЩИТНЫЕ ПОЛОСЫ
- ПРИБЕРЕЖНАЯ ЗАЩИТНАЯ ПОЛОСА

### БЕРЕГОВЫЕ ПОЛОСЫ

- БЕРЕГОВАЯ ПОЛОСА

### ЗОНЫ ЗАТОПЛЕНИЯ И ПОДТОПЛЕНИЯ

- ЗОНА ЗАТОПЛЕНИЯ

### ИНЫЕ ЗОНЫ С ОСОБЫМИ УСЛОВИЯМИ ИСПОЛЬЗОВАНИЯ

- ПРИДОРЖНАЯ ПОЛОСА

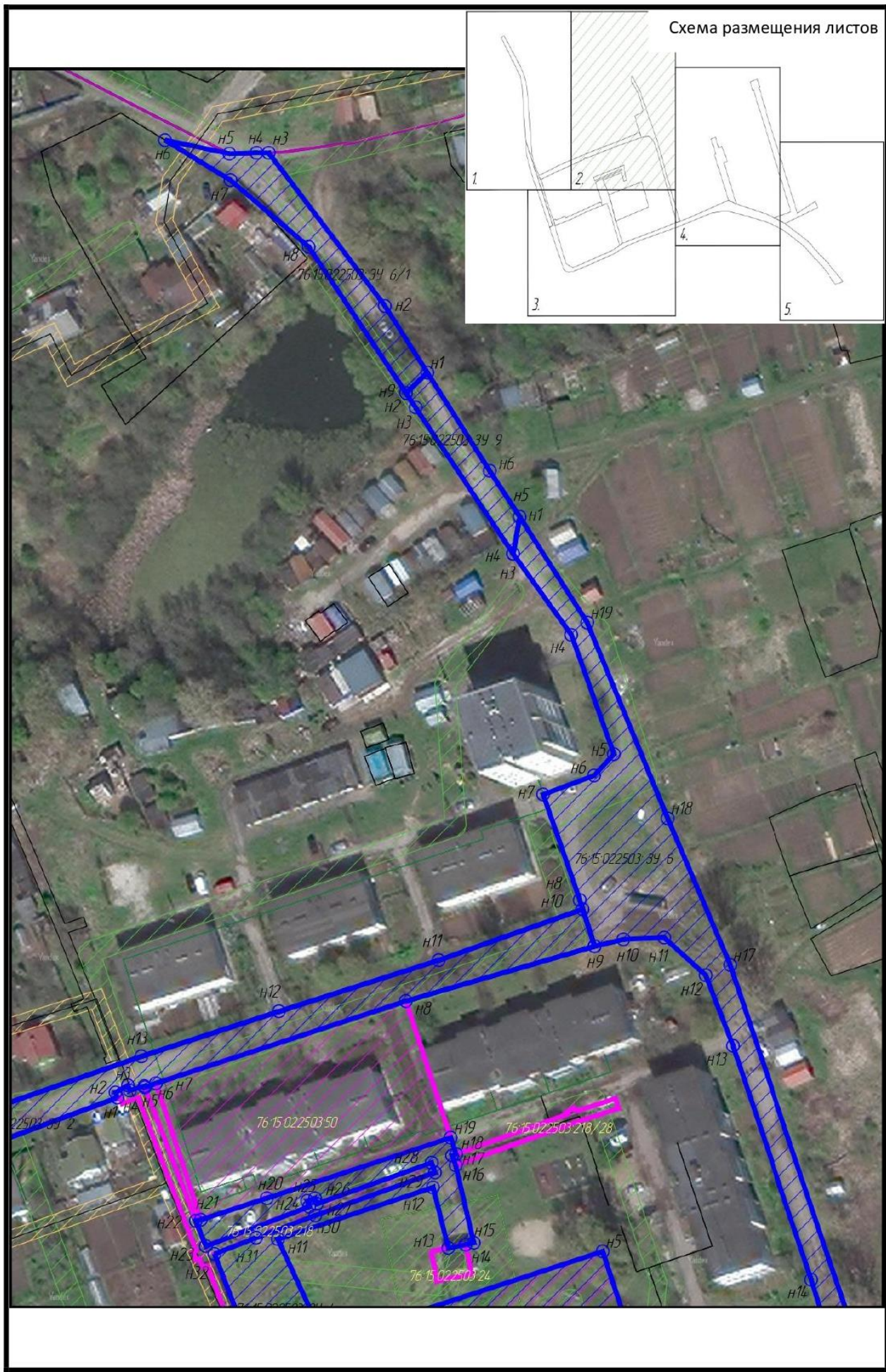
### ОБЪЕКТЫ КУЛЬТУРНОГО НАСЛЕДИЯ (ОКН)

- ПАМЯТНИК (ФЕДЕРАЛЬНОЕ ЗНАЧЕНИЕ)
- ПАМЯТНИК
- АНСАМБЛЬ

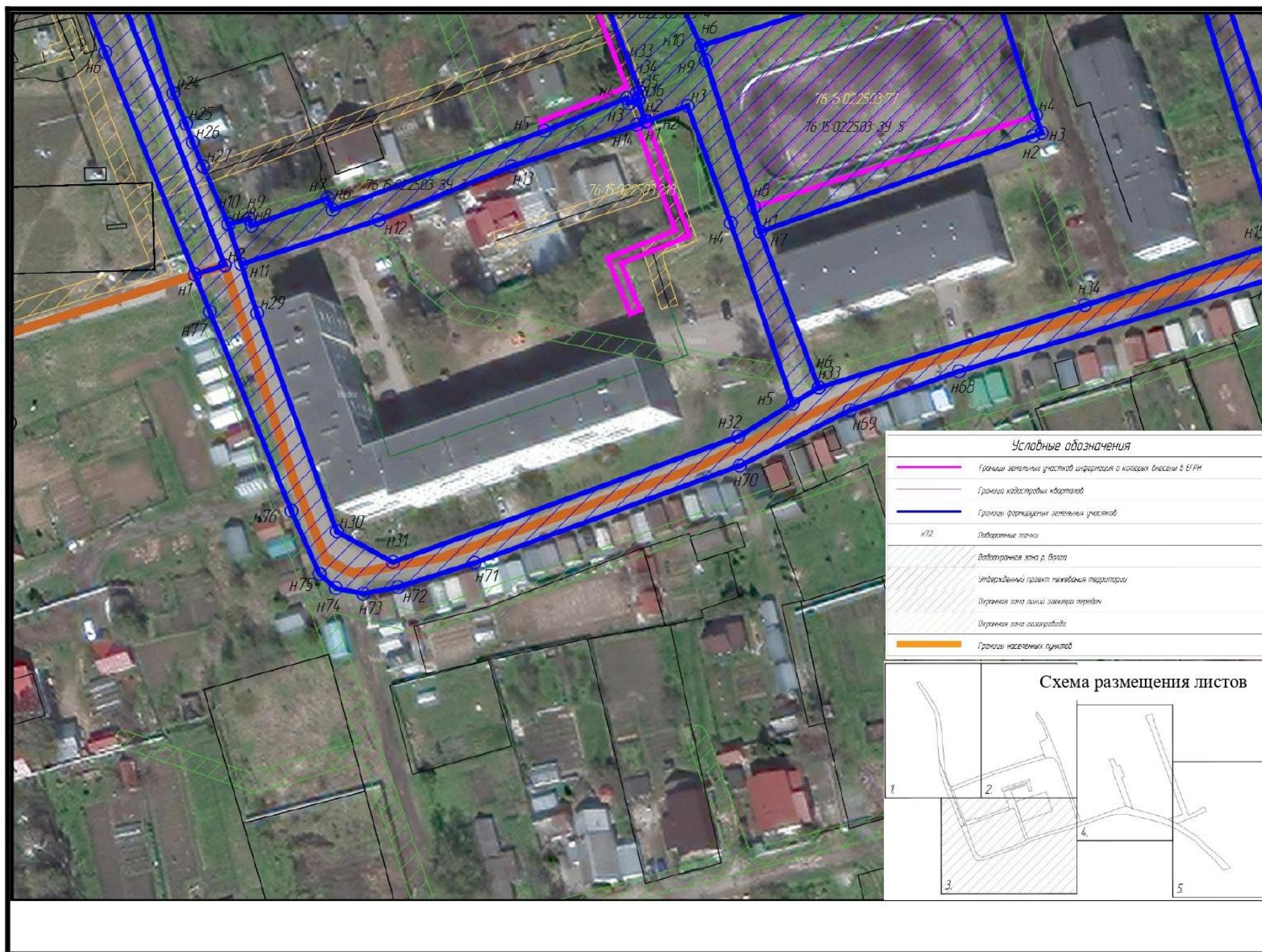
### ОСОБО ОХРАНЯЕМЫЕ ПРИРОДНЫЕ ТЕРРИТОРИИ РЕГИОНАЛЬНОГО ЗНАЧЕНИЯ

- ПАМЯТНИК ПРИРОДЫ

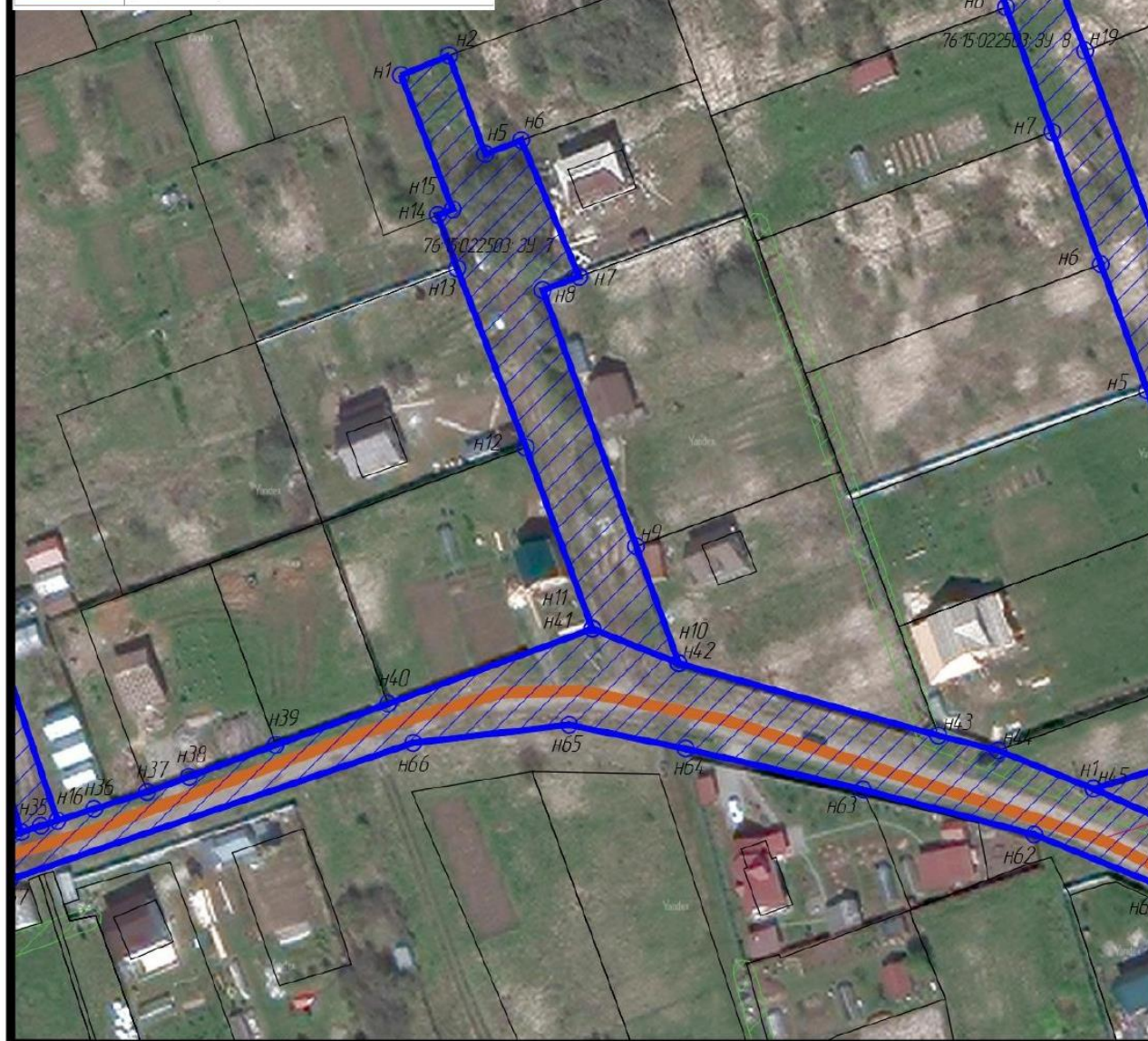


















## **2.   Текстовая часть**

## 1.1 Общая часть

Проект межевания территории общего пользования, расположенной по адресу: Ярославская область, Тутаевский Муниципальный район, Константиновское с/п, п. Микляиха разработан в виде отдельного документа в соответствии с Решением от 28.03.2019 № 47-г "Об утверждении Порядка подготовки и утверждения документации по планировке территории Тутаевского муниципального района", Постановлением от 03.11.2021 № 798-п «О подготовке проекта межевания территории общего пользования, расположенной по адресу: Ярославская область, Тутаевский Муниципальный район, Константиновское с/п, п. Микляиха».

При разработке использовалась следующая нормативно-правовая база:

1. "Градостроительный кодекс Российской Федерации" от 29.12.2004г. №190-ФЗ (с изменениями и дополнениями);
2. "Земельный кодекс Российской Федерации" от 25.10.2001г. №136-ФЗ (с изменениями и дополнениями);
3. Федеральный закон от 24.07.2007г. №221-ФЗ "О государственном кадастре недвижимости" (с изменениями и дополнениями);
4. Федеральный закон от 08.11.2007 №257-ФЗ «Об автомобильных дорогах и о дорожной деятельности в Российской Федерации и о внесении изменений в отдельные законодательные акты Российской Федерации (с изменениями на 27 декабря 2018 года);
5. Постановление Правительства РФ от 12.05.2017 №564 «Об утверждении Положения о составе и содержании проектов планировки территории, предусматривающих размещение одного или нескольких линейных объектов»;
6. Постановление Правительства Российской Федерации от 2 сентября 2009 года №717 «О нормах отвода земель для размещения автомобильных дорог и (или) объектов дорожного сервиса»;
7. Приказ Минстроя России от 25.04.2017 №740/пр «Об установлении случаев подготовки и требований к подготовке входящих в состав материалов по обоснованию проекта планировки территории схемы вертикальной планировки, инженерной подготовки и инженерной защиты территории»;
8. Свод правил СП 42.13330.2016 «СНиП 2.07.01-89\*. Градостроительство. Планировка и застройка городских и сельских поселений" (актуализированная редакция)»;
9. Генеральный план городского поселения Тутаев Тутаевского муниципального района Ярославской области, утвержденный Решением Муниципального совета городского поселения Тутаев от 21.05.2008г. №20 (в ред. от 19.04.2018 г. №238);
10. Правила землепользования и застройки городского поселения Тутаев, утвержденные Решением Муниципального Совета городского поселения Тутаев от 21.05.2008 №21 (в редакции решения Муниципального Совета городского поселения Тутаев от 19.12.2019 №56);
11. Требования государственных стандартов, соответствующих норм, правил и иных документов.

### 1.1.1 Цель разработки проекта межевания

Главная цель настоящего проекта – подготовка материалов по проекту межевания:

1. Формирование границ земельных участков для определения элементов планировочной структуры (территория занятая линейным объектом и (или) предназначена для размещения линейного объекта; иных элементов) в границах населенного пункта п. Микляиха;
2. Изменение границы земельного участка с кадастровым номером 76:15:022503:77 путем перераспределения за счет территории находящейся в муниципальной или государственной собственности для увеличения территории под размещение спортивного объекта.

					Проект межевания территории общего пользования, расположенной по адресу: Ярославская область Тутаевский муниципальный район, Константиновское с/п, п. Микляиха	Лист
				04. 2021		12
Изм.	Лист	№ документа	Подпись	Дата		

Для обеспечения поставленных целей необходима ориентация на решение следующих задач:

1. Выявление территории, занятой линейным объектом;
2. Анализ фактического землепользования;
3. Определение в соответствии с нормативными требованиями площадей земельных участков исходя из фактически сложившейся планировочной структуры территории проектирования;
4. Формирование и изменение границ земельных участков с учетом обеспечения требований сложившейся системы землепользования на территории муниципального образования.

#### **1.1.2 Результаты работы**

1. Определены территории, занятые линейным объектом;
2. Определены объекты, функционально связанные с проектируемым линейным объектом;
3. Выявлены границы сформированных земельных участков, границы зон с особыми условиями использования территории и границы зон размещения проектируемого линейного объекта;
4. Установлен вид разрешенного использования изменяемых земельных участков в соответствии с Генеральным планом и Правил землепользования и застройки Константиновского сельского поселения Тутаевского муниципального района.

#### **1.2 Наименование, основные характеристики и назначение планируемого для размещения линейного объекта**

Согласно Генеральному плану Константиновского сельского поселения Тутаевского муниципального района Ярославской области, утвержденный решением Муниципального Совета Тутаевского муниципального района Ярославской области от 24.06.2021 г. №120 – г «Об утверждении Генерального плана Константиновского сельского поселения Тутаевского муниципального района Ярославской области» (далее- Генеральный план Константиновского сельского поселения), формируемые и изменяемые земельные участки располагаются в функциональной зоне «Зона застройки индивидуальными жилыми домами», в границах населенного пункта п. Микляиха Константиновского сельского поселения Тутаевского муниципального района Ярославской области.

В соответствии с Правилами землепользования и застройки Константиновского сельского поселения Тутаевского муниципального района Ярославской области, утвержденными Решением Муниципального Совета Тутаевского муниципального района от 24.06.2021 № 121 – г «Об утверждении Правил землепользования и застройки Константиновского сельского поселения Тутаевского муниципального района Ярославской области» формируемые и изменяемые земельные участки расположены в территориальной зоне Ж – 1 «Зона индивидуальной жилой застройки».

В результате проекта межевания планируется к формированию земельные участки 76:15:000000:ЗУ1, 76:15:022503:ЗУ2, 76:15:022503:ЗУ3, 76:15:022503:ЗУ4, 76:15:022503:ЗУ6, 76:15:022503:ЗУ6/1, 76:15:022503:ЗУ7, 76:15:022503:ЗУ8, 76:15:022503:ЗУ9, 76:15:022503:ЗУ10. Также в соответствии с проектом образовывается земельный участок 76:15:022503:ЗУ5 путем перераспределения границ земельного участка с кадастровым номером 76:15:022503:77.

Межевание территорий осуществляется применительно к территории, расположенной в кварталах 76:15:022503, 76:15:021504. В данных кварталах расположены многоквартирные жилые дома, в соответствии с земельным законодательством образование земельных участков осуществляется в соответствии с п. 4 ч. 3 ст.11.3 Земельного кодекса Российской Федерации.

					2022	Проект межевания территории общего пользования, расположенной по адресу: Ярославская область Тутаевский муниципальный район, Константиновское с/п, п. Микляиха	Лист
Изм.	Лист	№ документа	Подпись	Дата			13



### 1.3 Исходные данные для подготовки проекта межевания

№ п/п	Наименование документа	Реквизиты документа
1	2	3
1	Правила землепользования и застройки Константиновского сельского поселения Тутаевского муниципального района, утвержденные Решением Муниципального Совета Тутаевского муниципального района	утвержден решением Муниципального Совета Тутаевского муниципального района от 24.06.2021 г. № 121 – г
2	Генеральный план Константиновского сельского поселения Тутаевского муниципального района Ярославской области	утвержден Решением Муниципального совета Тутаевского муниципального района от 24.06.2021 г. № 120 – г
3	Сведения государственного кадастра недвижимости (ГКН) о земельных участках, границы которых установлены в соответствии с требованиями земельного законодательства.	

### 1.4 Сведения об образуемых земельных участках и их частях

#### 1. Список образуемых земельных участков:

№ п/п	Номер земельного участка	Номер сущ. кадастрового квартала	Площадь участка в соответствии с проектом межевания, м2.	Сведения о правах	Категория земель	Вид разрешенного использования в соответствии с проектом межевания	Место-положение земельного участка
1	2	3	4	5	6	7	8
1	76:15: 000000 :ЗУ1	76:15:000000	8959	Сведения отсутствуют	Земли населённых пунктов	Земельные участки (территории) общего пользования	Ярославская область, Тутаевский муниципальный район, Константиновское с/п, п. Фоминское
2	76:15: 022503 :ЗУ2	76:15:022503	1626	Сведения отсутствуют	Земли населённых пунктов	Земельные участки (территории) общего пользования	Ярославская область, Тутаевский муниципальный район, Константиновское с/п, п. Фоминское
	76:15: 022503 :ЗУ3	76:15:022503	635	Сведения отсутствуют	Земли населённых пунктов	Земельные участки (территории) общего пользования	Ярославская область, Тутаевский муниципальный район, Константиновское с/п, п. Фоминское
	76:15: 022503 :ЗУ4	76:15:022503	1732	Сведения отсутствуют	Земли населённых	Земельные участки	Ярославская область,

Изм.	Лист	№ документа	Подпись	Дата	Проект межевания территории общего пользования, расположенной по адресу: Ярославская область Тутаевский муниципальный район, Константиновское с/п, п. Микляиха	Лист
				2022		14

					пунктов	(территории) общего пользования	Тутаевский муниципальный район, Константиновск ое с/п, п. Фоминское	
	76:15: 022503 :3У5	76:15:022503	3172	Сведения отсутствуют	Земли населённых пунктов	Площадки для занятий спортом	Ярославская область, Тутаевский муниципальный район, Константиновск ое с/п, п. Фоминское	
	76:15: 022503 :3У6	76:15:021303	2389	Сведения отсутствуют	Земли населённых пунктов	Земельные участки (территории) общего пользования	Ярославская область, Тутаевский муниципальный район, Константиновск ое с/п, п. Фоминское	
	76:15: 022503 :3У6/1	76:15:021303	571	Сведения отсутствуют	Земли населённых пунктов	Земельные участки (территории) общего пользования	Ярославская область, Тутаевский муниципальный район, Константиновск ое с/п, п. Фоминское	
	76:15: 022503 :3У7	76:15:021303	1558	Сведения отсутствуют	Земли населённых пунктов	Земельные участки (территории) общего пользования	Ярославская область, Тутаевский муниципальный район, Константиновск ое с/п, п. Фоминское	
	76:15: 022503 :3У8	76:15:021303	3566	Сведения отсутствуют	Земли населённых пунктов	Земельные участки (территории) общего пользования	Ярославская область, Тутаевский муниципальный район, Константиновск ое с/п, п. Фоминское	
	76:15: 022503 :3У9	76:15:021303	285	Сведения отсутствуют	Земли населённых пунктов	Земельные участки (территории) общего пользования	Ярославская область, Тутаевский муниципальный район, Константиновск ое с/п, п. Фоминское	
	76:15: 022503 :3У10	76:15:021303	1133	Сведения отсутствуют	Земли населённых пунктов	Земельные участки (территории) общего пользования	Ярославская область, Тутаевский муниципальный район, Константиновск ое с/п, п. Фоминское	
					Проект межевания территории общего пользования, расположенной по адресу: Ярославская область Тутаевский муниципальный район, Константиновское с/п, п. Микляиха			Лист
				2022				
Изм.	Лист	№ документа	Подпись	Дата				
								15

**Перечень и сведения о площади образуемых земельных участков, которые будут отнесены к территориям общего пользования или имуществу общего пользования, в том числе в отношении которых предполагаются резервирование и (или) изъятие для государственных или муниципальных нужд:** проектом межевания территории предусмотрено формирование границ земельных участков 76:15:000000:3У1, 76:15:022503:3У2, 76:15:022503:3У3, 76:15:022503:3У4, 76:15:022503:3У6, 76:15:022503:3У6/1, 76:15:022503:3У7, 76:15:022503:3У8, 76:15:022503:3У9, 76:15:022503:3У10 с видом разрешенного использования «Земельные участки (территории) общего пользования».

**Целевое назначение лесов, вид (виды) разрешенного использования лесного участка, количественные и качественные характеристики лесного участка, сведения о нахождении лесного участка в границах особо защитных участков лесов (в случае, если подготовка проекта межевания территории осуществляется в целях определения местоположения границ образуемых и (или) изменяемых лесных участков):** в цели подготовки проекта межевания территории не входит определение местоположения границ, образуемых и изменяемых лесных участков.

### 1.5 Координаты поворотных точек границ образуемых земельных участков

№ точки	Координаты	
	X	Y
Участок №1 с к.н. 76:15:000000:3У1		
н1	394322.89	1314461.39
н2	394316.27	1314464.85
н3	394311.02	1314467.60
н4	394280.15	1314477.83
н5	394268.41	1314482.43
н6	394260.55	1314485.36
н7	394246.86	1314491.31
н8	394227.85	1314497.46
н9	394176.32	1314516.21
н10	394169.05	1314529.42
н11	394198.70	1314610.87
н12	394210.28	1314629.85
н13	394229.76	1314692.54
н14	394245.57	1314741.64
н15	394248.66	1314751.40
н16	394251.75	1314761.17
н17	394254.57	1314768.87
н18	394260.40	1314784.78
н19	394267.94	1314805.37
н20	394281.65	1314842.89
н21	394275.35	1314858.73
н22	394262.13	1314906.39
н23	394259.38	1314917.37

					Проект межевания территории общего пользования, расположенной по адресу: Ярославская область Тутаевский муниципальный район, Константиновское с/п, п. Микляиха	Лист
				2022		16
Изм.	Лист	№ документа	Подпись	Дата		



н24	394252.35	1314934.86
н25	394242.93	1314956.26
н26	394212.50	1315004.07
н27	394193.59	1315023.07
н28	394174.36	1315046.28
н29	394146.12	1315074.69
н30	394141.18	1315058.97
н31	394163.12	1315039.94
н32	394176.25	1315026.01
н33	394204.84	1314994.82
н34	394209.82	1314987.60
н35	394227.36	1314960.52
н36	394234.63	1314946.96
н37	394243.98	1314923.98
н38	394252.19	1314892.58
н39	394259.71	1314860.01
н40	394264.07	1314838.63
н41	394260.78	1314810.01
н42	394235.75	1314735.87
н43	394214.14	1314662.88
н44	394204.93	1314637.16
н45	394191.85	1314611.20
н46	394168.90	1314548.64
н47	394163.19	1314530.69
н48	394161.61	1314522.43
н49	394162.91	1314516.02
н50	394166.26	1314512.13
н51	394181.20	1314505.50
н52	394228.18	1314486.32
н53	394236.97	1314482.79
н54	394239.18	1314489.81
н55	394382.48	1314434.68
н56	394390.48	1314433.94
н57	394451.01	1314429.68
н58	394471.03	1314428.20
н59	394489.58	1314423.47
н60	394552.50	1314385.66
н61	394555.54	1314391.69
н62	394544.99	1314398.44
н63	394519.72	1314414.72
н64	394511.38	1314420.36
н65	394510.78	1314419.33
н66	394509.91	1314419.82

					Проект межевания территории общего пользования, расположенной по адресу: Ярославская область Тутаевский муниципальный район, Константиновское с/п. п. Микляиха	Лист
Изм.	Лист	№ документа	Подпись	Дата		17

н67	394510.40	1314420.69			
н68	394510.55	1314420.92			
н69	394491.93	1314431.18			
н70	394470.70	1314437.35			
н71	394445.93	1314440.49			
н72	394375.88	1314446.15			
н73	394357.47	1314447.71			
н74	394337.82	1314453.58			
н1	394322.89	1314461.39			
Участок №2 с к.н. 76:15021303:3У2					
н1	394349.47	1314552.25			
н2	394350.70	1314551.83			
н3	394352.40	1314554.78			
н4	394351.16	1314555.24			
н5	394352.22	1314558.75			
н6	394351.92	1314558.87			
н7	394352.90	1314561.53			
н8	394372.59	1314621.44			
н9	394385.70	1314666.71			
н10	394394.57	1314663.83			
н11	394382.36	1314629.32			
н12	394370.11	1314591.00			
н13	394359.35	1314558.03			
н14	394339.96	1314502.47			
н15	394332.22	1314484.20			
н16	394322.89	1314461.39			
н17	394316.27	1314464.85			
н18	394329.71	1314498.80			
н1	394349.47	1314552.25			
Участок №3 с к.н. 76:15021303:3У3					
н1	394273.10	1314589.05			
н2	394278.19	1314587.18			
н3	394277.41	1314585.05			
н4	394278.61	1314584.61			
н5	394270.87	1314565.16			
н6	394252.26	1314515.23			
н7	394255.00	1314514.10			
н8	394248.51	1314496.14			
н9	394246.87	1314491.34			
н10	394239.42	1314493.72			
н11	394249.88	1314526.12			
н12	394262.53	1314557.41			
н13	394272.31	1314586.92			
			Проект межевания территории общего пользования, расположенной по адресу: Ярославская область Тутаевский муниципальный район, Константиновское с/п, п. Микляиха	Лист	
Изм.	Лист	№ документа	Подпись	Дата	18

н1		394273.10		1314589.05	
Участок №4 с к.н. 76:15021303:3У4					
н1		394273.10		1314589.05	
н2		394273.20		1314589.33	
н3		394276.79		1314598.91	
н4		394249.14		1314609.12	
н5		394206.52		1314623.69	
н6		394210.28		1314629.85	
н7		394247.10		1314616.03	
н8		394252.91		1314614.48	
н9		394287.51		1314603.21	
н10		394290.94		1314602.09	
н11		394315.59		1314590.72	
н12		394327.98		1314627.96	
н13		394313.46		1314631.62	
н14		394314.26		1314635.75	
н15		394314.72		1314637.72	
н16		394333.26		1314633.38	
н17		394335.59		1314632.54	
н18		394335.93		1314633.49	
н19		394339.87		1314632.19	
н20		394325.39		1314588.10	
н21		394320.23		1314572.27	
н22		394320.01		1314571.11	
н23		394313.89		1314573.46	
н24		394323.34		1314598.22	
н25		394324.74		1314597.75	
н26		394325.37		1314599.65	
н27		394324.04		1314600.10	
н28		394333.87		1314627.61	
н29		394331.53		1314628.44	
н30		394321.26		1314599.70	
н31		394315.94		1314585.51	
н32		394312.06		1314575.55	
н33		394279.99		1314587.77	
н34		394279.68		1314586.93	
н35		394278.29		1314587.44	
н36		394278.19		1314587.18	
н37		394273.10		1314589.05	
Участок №4 с к.н. 76:15021303:3У4					
н1		394273.10		1314589.05	
н2		394273.20		1314589.33	
н3		394276.79		1314598.91	
н4		394249.14		1314609.12	
				2022	
Изм.	Лист	№ документа	Подпись	Дата	
Проект межевания территории общего пользования, расположенной по адресу: Ярославская область Тутаевский муниципальный район, Константиновское с/п, п. Микляиха					Лист
					19



н5	394206.52	1314623.69				
н6	394210.28	1314629.85				
н7	394247.10	1314616.03				
н8	394252.91	1314614.48				
н9	394287.51	1314603.21				
н10	394290.94	1314602.09				
н11	394315.59	1314590.72				
н12	394327.98	1314627.96				
н13	394313.46	1314631.62				
н14	394314.26	1314635.75				
н15	394314.72	1314637.72				
н16	394333.26	1314633.38				
н17	394335.59	1314632.54				
н18	394335.93	1314633.49				
н19	394339.87	1314632.19				
н20	394325.39	1314588.10				
н21	394320.23	1314572.27				
н22	394320.01	1314571.11				
н23	394313.89	1314573.46				
н24	394323.34	1314598.22				
н25	394324.74	1314597.75				
н26	394325.37	1314599.65				
н27	394324.04	1314600.10				
н28	394333.87	1314627.61				
н29	394331.53	1314628.44				
н30	394321.26	1314599.70				
н31	394315.94	1314585.51				
н32	394312.06	1314575.55				
н33	394279.99	1314587.77				
н34	394279.68	1314586.93				
н35	394278.29	1314587.44				
н36	394278.19	1314587.18				
н1	394273.10	1314589.05				
Участок №5 с к.н. 76:15021303:3У5						
н1	394247.10	1314616.03				
н2	394269.67	1314680.35				
н3	394270.44	1314682.42				
н4	394274.60	1314681.06				
н5	394312.62	1314668.64				
н6	394290.94	1314602.09				
н1	394247.10	1314616.03				
Участок №6 с к.н. 76:15021303:3У6						
н1	394488.50	1314648.76				
н2	394479.65	1314647.14				
			Проект межевания территории общего пользования, расположенной по адресу: Ярославская область Тутаевский муниципальный район, Константиновское с/п, п. Микляиха			Лист
Изм.	Лист	№ документа	Подпись	Дата	2022	20

н3	394460.23	1314661.12
н4	394431.68	1314671.32
н5	394426.56	1314666.55
н6	394422.04	1314654.36
н7	394396.75	1314663.14
н8	394385.70	1314666.71
н9	394387.34	1314673.60
н10	394387.79	1314683.36
н11	394378.77	1314693.34
н12	394361.89	1314699.87
н13	394305.84	1314718.82
н14	394244.40	1314737.99
н15	394246.53	1314744.70
н16	394381.21	1314699.22
н17	394416.31	1314684.21
н18	394463.17	1314664.95
н1	394488.50	1314648.76
Участок №6/1 с к.н. 76:15021303:ЗУ6/1		
н1	394523.01	1314626.58
н2	394538.99	1314616.42
н3	394575.62	1314588.59
н4	394575.65	1314585.66
н5	394575.44	1314579.13
н6	394578.70	1314563.70
н7	394569.11	1314579.40
н8	394553.13	1314598.17
н9	394518.12	1314621.47
н1	394523.01	1314626.58
Участок №7 с к.н. 76:15021303:ЗУ7		
н1	394383.19	1314807.78
н2	394386.80	1314816.58
н3	394368.73	1314823.21
н4	394371.26	1314829.81
н5	394346.25	1314840.48
н6	394343.80	1314833.77
н7	394296.82	1314850.94
н8	394275.35	1314858.73
н9	394281.65	1314842.89
н10	394314.93	1314830.68
н11	394347.76	1314818.06
н12	394357.55	1314814.48
н13	394358.57	1314817.24
н1	394383.19	1314807.78
Участок №8 с к.н. 76:15021303:ЗУ8		

н1	394252.35	1314934.86				
н2	394262.62	1314968.15				
н3	394275.86	1314963.18				
н4	394302.07	1314953.34				
н5	394325.34	1314944.77				
н6	394348.52	1314936.24				
н7	394372.79	1314927.30				
н8	394395.68	1314918.87				
н9	394418.91	1314910.32				
н10	394430.75	1314905.53				
н11	394465.02	1314893.03				
н12	394464.46	1314891.47				
н13	394478.55	1314886.34				
н14	394483.69	1314900.43				
н15	394469.59	1314905.57				
н16	394469.03	1314904.01				
н17	394434.74	1314916.51				
н18	394422.31	1314920.24				
н19	394387.65	1314933.36				
н20	394352.57	1314946.64				
н21	394317.32	1314959.99				
н22	394280.34	1314973.99				
н23	394260.09	1314981.05				
н24	394279.62	1315016.96				
н25	394269.53	1315021.77				
н26	394264.14	1315008.49				
н27	394242.93	1314956.26				
н1	394252.35	1314934.86				
Участок №9 с к.н. 76:15021303:3У9						
н1	394523.01	1314626.58				
н2	394518.12	1314621.47				
н3	394514.70	1314623.74				
н4	394479.65	1314647.14				
н5	394488.50	1314648.76				
н6	394499.50	1314641.55				
н1	394523.01	1314626.58				
Участок №10 с к.н. 76:15021303:3У10						
н1	394236.97	1314482.79				
н2	394239.19	1314489.84				
н3	394382.48	1314434.68				
н4	394357.07	1314437.02				
н5	394327.01	1314446.27				
н6	394289.44	1314461.67				
н1	394236.97	1314482.79				
			Проект межевания территории общего пользования, расположенной по адресу: Ярославская область Тутаевский муниципальный район, Константиновское с/п, п. Микляиха			Лист
Изм.	Лист	№ документа	Подпись	Дата	2022	22

**Местоположение существующих объектов капитального строительства:** объекты капитального строительства на формируемых земельных участках отсутствуют.

**Границы особо охраняемых природных территорий:** на территории формируемых земельных участков особо охраняемых природных территорий не расположено. Разработка схемы границ особо охраняемых природных территорий не требуется.

**Границы территорий объектов культурного наследия:** на территории формируемых земельных участков объектов культурного наследия не выявлено.

**Границы лесничеств, участковых лесничеств, лесных кварталов, лесотаксационных выделов или частей лесотаксационных выделов:** границы лесничеств, участковых лесничеств, лесных кварталов, лесотаксационных выделов или частей лесотаксационных выделов на территории формируемых земельных участков не расположено.

### **1.6 Заключение о соответствии разработанной документации требованиям законодательства о градостроительной деятельности**

Документация по межеванию территории выполнена на основании правил землепользования и застройки, генерального плана сельского поселения, в соответствии с требованиями технических регламентов, нормативов градостроительного проектирования, градостроительных регламентов с учетом границ зон с особыми условиями использования территорий.

На территории образуемых земельных участков не расположены: особо охраняемые природные территории, границы территорий объектов культурного наследия, границы лесничеств, лесопарков, участковых лесничеств, лесных кварталов, лесотаксационных выделов и частей лесотаксационных выделов.

					Проект межевания территории общего пользования, расположенной по адресу: Ярославская область Тутаевский муниципальный район, Константиновское с/п, п. Микляиха	Лист
				2022		
Изм.	Лист	№ документа	Подпись	Дата		23



### **3. Материалы по обоснованию**



## **4.Материалы по обоснованию**

### **Пояснительная записка**



**1. Определение местоположения границ образуемых земельных участков с учетом соблюдения требований к образуемым земельным участкам, в том числе требований к предельным размерам земельных участков**

**2.**

Формирование земельных участков в кадастровых кварталах 76:15:021504, 76:15:022503 с условными номерами 76:15:000000:3У1, 76:15:022503:3У2, 76:15:022503:3У3, 76:15:022503:3У4, 76:15:022503:3У5, 76:15:022503:3У6, 76:15:022503:3У6/1, 76:15:022503:3У7, 76:15:022503:3У8, 76:15:022503:3У9, 76:15:022503:3У10 осуществляется в п. Микляиха, Константиновского сельского поселения, Тутаевского муниципального района Ярославской области.

Формирование участков осуществляется из земель государственной или муниципальной собственности. Категория земель: земли населенных пунктов.

В соответствии с Правилами землепользования и застройки Константиновского сельского поселения, утвержденными Решением Муниципального Совета Тутаевского муниципального района от 24.06.2021 № 121 – г (далее ПЗЗ КСП) формируемые земельные участки с условными кадастровыми номерами 76:15:021504, 76:15:022503 с условными номерами 76:15:000000:3У1, 76:15:022503:3У2, 76:15:022503:3У3, 76:15:022503:3У4, 76:15:022503:3У5, 76:15:022503:3У6, 76:15:022503:3У6/1, 76:15:022503:3У7, 76:15:022503:3У8, 76:15:022503:3У9, 76:15:022503:3У10 расположены в территориальной зоне Ж – 1 «Зона застройки индивидуальными жилыми домами», Р- 1 «Зона зеленых насаждений общего пользования».

В соответствии с ПЗЗ КСП параметры разрешённого строительства, реконструкции объектов капитального строительства в территориальной зоне Ж – 1 «Зона застройки индивидуальными жилыми домами», Р- 1 «Зона зеленых насаждений общего пользования»:

Для вида разрешенного использования «Площадки для занятий спортом (5.1.3)»: Минимальный и максимальный размеры земельных участков для размещения объектов капитального строительства устанавливаются с учетом задания на проектирование и в соответствии с действующими техническими регламентами. Размеры земельных участков организаций, учреждений и предприятий обслуживания принимаются в соответствии с СП 42.13330.2016 «Градостроительство. Планировка и застройка городских и сельских поселений. Актуализированная редакция СНиП 2.07.01-89\*», Приложение Д «Нормы расчета учреждений, организаций и предприятий обслуживания и размеры их земельных участков». Максимальная высота зданий, строений, сооружений на территории земельных участков для всех вспомогательных строений не более 5 метров.

Для вида разрешенного использования «Земельные участки (территории) общего пользования (12.0)» параметры разрешённого строительства, реконструкции объектов капитального строительства не устанавливаются.

**3. Обоснование способа образования земельных участков**

Земельные участки формируются на территории, которая не обременена правами третьих лиц, с учетом категории земель и возможности размещения объектов капитального строительства.

**4. Обоснование определения размеров образуемых земельных участков**

На формируемых земельных участках с условными кадастровыми номерами 76:15:000000:3У1, 76:15:022503:3У2, 76:15:022503:3У3, 76:15:022503:3У4, 76:15:022503:3У6, 76:15:022503:3У6/1, 76:15:022503:3У7, 76:15:022503:3У8, 76:15:022503:3У9, 76:15:022503:3У10 не планируется строительство объектов капитального строительства – здание.

На формируемом земельном участке с условным кадастровым номером 76:15:022503:3У5, располагается существующий хоккейный корт. Данный объект не является объектом капитального строительства. Частично вспомогательные объекты хоккейного корта размещены за границей земельного участка с кадастровым номером 76:15:022503:77. Данным проектом межевания территории увеличивается граница земельного участка 76:15:022503:77, путем перераспределения границ земельного участка за счет неразграниченной территории находящейся в муниципальной или государственной собственности для исключения пересечения границ земельного участка объектами.

					Проект межевания территории общего пользования, расположенной по адресу: Ярославская область Тутаевский муниципальный район, Константиновское с/п, п. Микляиха	Лист 27
				2022		
Изм.	Лист	№ документа	Подпись	Дата		



Согласно п.п.3 п.4 ст. 36 Градостроительного Кодекса РФ, действие градостроительного регламента не распространяется на земельные участки, предназначенные для размещения линейных объектов и (или) занятые линейными объектами. Следовательно, предельные (минимальные и (или) максимальные) размеры земельных участков, в том числе их площадь не устанавливаются.

#### **5. Определение границ публичного сервитута, подлежащего установлению**

Данным проектом межевания территории не предусмотрено установление границ публичного сервитута.

					Проект межевания территории общего пользования, расположенной по адресу: Ярославская область Тутаевский муниципальный район, Константиновское с/п. п. Микляиха	Лист
				2022		28
Изм.	Лист	№ документа	Подпись	Дата		

к постановлению Администрации  
Тутаевского муниципального района  
от 20.05.2022 № 409-п

## СОСТАВ

оргкомитета по проведению общественных обсуждений по проекту постановления Администрации ТМР «Об утверждении проекта межевания территории общего пользования, расположенной по адресу: Ярославская область, Тутаевский муниципальный район, Константиновское с/п, п. Микляиха»

1. Касьянова Екатерина Николаевна – начальник управления архитектуры и градостроительства Администрации Тутаевского муниципального района – главный архитектор Тутаевского муниципального района - председатель оргкомитета.

2. Петрова Анна Евгеньевна – И.о. заместителя Главы Администрации Тутаевского муниципального района по имущественным вопросам – директора департамента муниципального имущества Администрации Тутаевского муниципального района - заместитель председателя оргкомитета.

3. Ионина Юлия Александровна – главный специалист управления архитектуры и градостроительства Администрации Тутаевского муниципального района – секретарь оргкомитета.

## **ОПОВЕЩЕНИЕ О НАЧАЛЕ ОБЩЕСТВЕННЫХ ОБСУЖДЕНИЙ**

На общественные обсуждения представляется проект постановления Администрации Тутаевского муниципального района «Об утверждении проект межевания территории общего пользования, расположенной по адресу: Ярославская область, Тутаевский муниципальный район, Константиновское с/п, п. Микляиха».

Исполнитель – управление архитектуры и градостроительства Администрации Тутаевского муниципального района.

Перечень информационных материалов к проекту:

- проект межевания территории.

Порядок проведения общественных обсуждений по проекту включает:

1) Размещение проекта и информационных материалов к нему на официальном сайте Администрации Тутаевского муниципального района и открытие экспозиции проекта.

2) Проведение экспозиции проекта.

3) Сбор замечаний и предложений к проекту от участников общественных обсуждений в период размещения проекта и информационных материалов к нему, проведения экспозиции проекта.

4) Подготовку и оформление протокола общественных обсуждений.

5) Подготовку и опубликование заключения о результатах общественных обсуждений.

Срок проведения общественных обсуждений **с 27.05.2022 г. по 27.06.2022 г.**

Информационные материалы по теме общественных обсуждений представлены на экспозиции по адресу: Ярославская область, г. Тутаев, ул. Луначарского, д.105.

Экспозиция открыта с **30.05.2022г.по 27.06.2022 г.**

(дата открытия экспозиции) (дата закрытия экспозиции)

**Часы работы: с 9.00 до 12.00 и с 13.00 до 16.00, на выставке проводятся консультации по теме общественных обсуждений 06.06.2022г., в 10.00.**

(дата, время)

В период проведения общественных обсуждений участники общественных обсуждений имеют право представить свои предложения и замечания по обсуждаемому проекту посредством:

- официального сайта;
- в письменной форме в адрес организатора общественных обсуждений;
- записи в книге (журнале) учета посетителей экспозиции проекта, подлежащего рассмотрению на общественных обсуждениях.

Номера контактных справочных телефонов организатора общественных обсуждений: 8 (48533) 2-13-12.

Почтовый адрес организатора общественных обсуждений: 152300, Ярославская область, г.Тутаев, ул. Луначарского, д.105.

Электронный адрес организатора общественных обсуждений arhitektura@tr.adm.yar.ru.

– Проект и информационные материалы к проекту будут размещены на официальном сайте:

<https://admtmr.ru/administratsiya-rayona/obshchestvennye-obsuzhdeniya.php>

Организатор общественных обсуждений:

Управление архитектуры и градостроительства

Администрации Тутаевского муниципального района.