



Администрация Тутаевского муниципального района

## ПОСТАНОВЛЕНИЕ

от 30.05.2022 № 427-п  
г. Тутаев

Об утверждении проекта межевания  
территорий многоквартирных жилых  
домов, расположенных по адресам:  
Ярославская область, Тутаевский район,  
поселок Микляиха, улица Юбилейная,  
дома 9, 10, 11, 12, 13, 22, 23, 24, 25

В соответствии со статьями 42, 43, 45 и 46 Градостроительного кодекса Российской Федерации, протоколом общественных обсуждений от 15 марта 2022 г. № 63, заключением от 15 марта 2022г. о результатах общественных обсуждений по проекту постановления от 08.02.2022 № 87-п, Администрация Тутаевского муниципального района

### ПОСТАНОВЛЯЕТ:

1. Утвердить прилагаемый проект межевания территорий многоквартирных жилых домов, расположенных по адресам: Ярославская область, Тутаевский район, поселок Микляиха, улица Юбилейная, дома 9, 10, 11, 12, 13, 22, 23, 24, 25

2. Контроль за исполнением данного постановления возложить на начальника управления архитектуры и градостроительства – главного архитектора Тутаевского муниципального района Е.Н. Касьянову.

3. Настоящее постановление вступает в силу после его официального опубликования

Глава Тутаевского  
муниципального района

Д.Р. Юнусов

Утверждено  
постановлением Администрации  
Тутаевского муниципального района  
от 30.05.2022 № 427-п

**Проект межевания территорий**  
**многоквартирных жилых**  
**домов, расположенных по адресам:**  
**Ярославская область, Тутаевский район,**  
**поселок Микляиха, улица Юбилейная,**  
**дома 9, 10, 11, 12, 13, 22, 23, 24, 25**

2022 год

## Содержание

№ п/п	Разделы проекта межевания	Номера листов
1	2	3
<b>1</b>	<b>Основная часть:</b>	3
1.1	Общая часть	4
1.1.1	Цель разработки проекта межевания	4
1.1.2	Результаты работы	5
1.2	Описание формирования земельных участков под многоквартирными жилыми домами	5
1.3	Исходные данные для подготовки проекта межевания	6
1.4	Сведения об образуемых земельных участках и их частях	7
1.5	Координаты поворотных точек границ образуемых земельных участков	8
1.6	Заключение о соответствии разработанной документации требованиям законодательства о градостроительной деятельности	9
	Схема межевания территории многоквартирных жилых домов согласно Генеральному плану Константиновского сельского поселения	10
	Схема межевания территории многоквартирных жилых домов согласно Правилам землепользования и застройки Константиновского сельского поселения	11
	Схема межевания территории многоквартирных жилых домов, расположенных по адресам: Ярославская область, Тутаевский район, поселок Микляиха, улица Юбилейная, дома 9, 10, 11, 12, 13, 22, 23, 24, 25	12
<b>2</b>	<b>Материалы по обоснованию</b>	13
	Схема межевания территории многоквартирных жилых домов, расположенных по адресам: Ярославская область, Тутаевский район, поселок Микляиха, улица Юбилейная, дома 9, 10, 11, 12, 13, 22, 23, 24, 25	14

# **1.Основная часть**

## 1.1 Общая часть

Проект межевания территорий многоквартирных жилых домов, расположенных по адресам: Ярославская область, Тутаевский район, поселок Микляиха, улица Юбилейная, дома 9, 10, 11, 12, 13, 22, 23, 24, 25 разработан в виде отдельного документа в соответствии с Решением от 28.03.2019 № 47-г "Об утверждении Порядка подготовки и утверждения документации по планировке территории Тутаевского муниципального района" и на основании постановления Администрации Тутаевского муниципального района от 19.02.2021 г. № 148-п.

При разработке использовалась следующая нормативно-правовая база:

1. «Градостроительный кодекс Российской Федерации» от 29.12.2004г. №190-ФЗ (ред. от 30.12.2021);

2.«Земельный кодекс Российской Федерации» от 25.10.2001г. №136-ФЗ (ред. от 30.12.2021);

3. Федеральный закон «О кадастровой деятельности» от 24.07.2007 № 221-ФЗ;

4. Федеральный закон «О введении в действие Земельного кодекса Российской Федерации» от 25.10.2001 N 137-ФЗ.

5. Федеральный закон «О введении в действие Градостроительного кодекса Федерации» от 29.12.2004 N 191-ФЗ.

6. Федеральный закон «О введении в действие Жилищного кодекса Российской Федерации» от 29.12.2004 N 189-ФЗ.

7. Свод правил СП 42.13330.2016 «СНиП 2.07.01-89. Градостроительство. Планировка и застройка городских и сельских поселений».

8. СП 30-101-98 «Методические указания по расчету нормативных размеров земельных участков в кондоминиумах».

9. Генеральный план Константиновского сельского поселения Тутаевского района Ярославской области, утвержденный решением Муниципального Совета ТМР от 24.06.2021 г. №120-г.

10. Правила землепользования и застройки Константиновского сельского поселения Тутаевского муниципального района Ярославской области, утвержден решением Муниципального Совета Тутаевского муниципального района Ярославской области от 24.06.2021г. № 121-г.

### 1.1.1 Цель разработки проекта межевания

1. Определение местоположения земельных участков в кадастровом квартале 76:15:022503 с условными номерами 76:15:022503:ЗУ1, 76:15:022503:ЗУ2, 76:15:022503:ЗУ3, 76:15:022503:ЗУ4, 76:15:022503:ЗУ5, 76:15:022503:ЗУ6, 76:15:022503:ЗУ7, 76:15:022503:ЗУ8, 76:15:022503:ЗУ9 как объектов государственного кадастрового учета;

2. Установление красных линий:

- для застроенных территорий, в границах которых не планируется размещение новых объектов капитального строительства;

- в связи с образованием земельных участков, расположенных в границах территорий, применительно к которым не предусматривается осуществление деятельности по комплексному и устойчивому развитию территорий.

Для обеспечения поставленных целей необходима ориентация на решение следующих задач:

1.Выявление территорий, на которых расположены данные многоквартирные дома, с элементами озеленения и благоустройства, предназначенные для обслуживания, эксплуатации и благоустройства данных домов;

					Проект межевания территорий многоквартирных жилых домов, расположенных по адресам: Ярославская область, Тутаевский район, поселок Микляиха, улица Юбилейная, дома 9, 10, 11, 12, 13, 22, 23, 24, 25	Лист 4
			Костина	07. 2021		
Изм.	Лист	№ документа	Подпись	Дата		

3.Определение площадей земельных участков в соответствии с нормативными требованиями, а также исходя из местоположения сформированных и поставленных на кадастровый учет близлежащих земельных участков;

4.Обеспечение условий эксплуатации объектов, расположенных в границах формируемых земельных участков;

5.Формирование границ земельных участков с учетом нормативных требований.

### 1.1.2 Результаты работы

1. Определены территории, на которых расположены данные многоквартирные дома, с элементами озеленения и благоустройства, предназначенные для обслуживания, эксплуатации и благоустройства данных домов;

2. Определены площади земельных участков в соответствии с нормативными требованиями, а также исходя из местоположения сформированных и поставленных на кадастровый учет близлежащих земельных участков;

3.Определены объекты, функционально связанные с многоквартирными домами;

4.Выявлены границы существующих земельных участков, границы зон с особыми условиями использования территории;

5. Обеспечены условия эксплуатации объектов, расположенных в границах формируемых земельных участков;

6.Установлен вид разрешенного использования земельных участков в соответствии с Правилами землепользования и застройки Константиновского сельского поселения Тутаевского муниципального района Ярославской области.

## 1.2 Описание формирования земельных участков под многоквартирными домами

Формируемые земельные участки расположены в территориальной зоне Ж-4 - **зона среднеэтажной многоквартирной жилой застройки** Зона предназначена для застройки среднеэтажными жилыми домами (до 5-ти этажей), а также для размещения необходимых для обслуживания жителей объектов социальной инфраструктуры и социального обслуживания, коммунально-бытового назначения, объектов здравоохранения, объектов инженерной и транспортной инфраструктуры, иных объектов согласно градостроительным регламентам.(Правила землепользования и застройки Константиновского сельского поселения Тутаевского муниципального района Ярославской области, утвержден решением Муниципального Совета Тутаевского муниципального района Ярославской области от 30.12.2009г . №49-г (в редакции решения Муниципального Совета Тутаевского муниципального района Ярославской области от 27.02.2020 г. №74-г) –далее ПЗиЗ КСП).

Образование земельных участков в данной зоне осуществляется исключительно в соответствии с утвержденным проектом межевания территории (п.п. 4, п.3, ст. 11.3 "Земельный кодекс Российской Федерации" от 25.10.2001 N 136-ФЗ в последней редакции).

Земельные участки образуются путем образования из земель государственной и муниципальной собственности. Для этого не требуется изъятия земель и земельных участков, а также перевод земель в иные категории.

Границы земельных участков отображены на схеме проекта межевания территории. Для расчёта проектных координат границ земельных участков использована система координат МСК76.

Границы существующих земельных участков при разработке проекта межевания не изменяются.

Образуемые земельные участки имеют непосредственный доступ к территории общего пользования: ул. Юбилейная, ул.Новая.

					Проект межевания территорий многоквартирных жилых домов, расположенных по адресам: Ярославская область, Тутаевский район, посёлок Микляиха, улица Юбилейная, дома 9, 10, 11, 12, 13, 22, 23, 24, 25	Лист  5
			Костина	07. 2021		
Изм.	Лист	№ документа	Подпись	Дата		

Проект межевания территории был выполнен в соответствии с:

- ФЗ №190 «Градостроительный кодекс РФ»,
- ФЗ от 29.12.2001 №189 «О введении в действие Жилищного кодекса РФ»,
- Приказ Минстроя России от 07.03.2019 №153/пр «Об утверждении методических рекомендаций по проведению работ по формированию земельных участков, на которых расположены многоквартирные дома»,

- п.Ж, ч.2, гл.І постановления от 13.08.2006г. №491 «Об утверждении правил содержания общего имущества в многоквартирном доме и правил изменения размера платы за содержание жилого помещения в случае оказания услуг и выполнения работ по управлению, содержанию и ремонту общего имущества в многоквартирном доме ненадлежащего качества и (или) с перерывами, превышающими установленную продолжительность»: в состав общего имущества включаются: иные объекты, предназначенные для обслуживания, эксплуатации и благоустройства многоквартирного дома, включая трансформаторные подстанции, тепловые пункты, предназначенные для обслуживания одного многоквартирного дома, коллективные автостоянки, гаражи, детские и спортивные площадки, расположенные в границах земельного участка, на котором расположен многоквартирный дом.

- п.4 ч.1 ст36 Жилищного кодекса РФ: собственникам помещений в многоквартирном доме принадлежит на праве общей долевой собственности общее имущество в многоквартирном доме, а именно: земельный участок, на котором расположен данный дом, с элементами озеленения и благоустройства, иные предназначенные для обслуживания, эксплуатации и благоустройства данного дома и расположенные на указанном земельном участке объекты. Границы и размер земельного участка, на котором расположен многоквартирный дом, определяются в соответствии с требованиями земельного законодательства и законодательства о градостроительной деятельности.

Проект межевания территории был выполнен для следующих многоквартирных домов, расположенных по ул.Юбилейная в п.Микляиха Константиновского сельского поселения:

- дом 9: 2х-этажный, 18-ти квартирный;
- дом 10: 3х-этажный, 27-квартирный;
- дом 11: 3х-этажный, 27-квартирный;
- дом 12: 3х-этажный, 27-квартирный;
- дом 13: 5ти-этажный, 85-квартирный;
- дом 22: 2х-этажный;
- дом 23: 2х-этажный;
- дом 24: 2х-этажный;
- дом 25: 5ти-этажный, 20-квартирный;

### 1.3 Исходные данные для подготовки проекта межевания

№ п/п	Наименование документа	Реквизиты документа
1	2	3
1	Правила землепользования и застройки городского Константиновского сельского поселения Тутаевского муниципального района Ярославской области	Утвержден решением Муниципального Совета Тутаевского муниципального района Ярославской области от 30.12.2009 №49-г (в редакции от 24.06.2021г. №121-г)
2	Генеральный план Константиновского сельского поселения Тутаевского района Ярославской области	Утвержден решением Муниципального Совета ТМР от 30.12.2009 г. №49-г (в редакции решения Муниципального Совета ТМР от 24.06.2021 г. № 120-г);

					Проект межевания территорий многоквартирных жилых домов, расположенных по адресам: Ярославская область, Тутаевский район, поселок Микляиха, улица Юбилейная, дома 9, 10, 11, 12, 13, 22, 23, 24, 25	Лист
			Костина	07. 2021		6
Изм.	Лист	№ документа	Подпись	Дата		

3	Карта функциональных зон городского поселения	2017 год. Инв. №76/3-16
4	Выписки из ЕГРН об основных характеристиках и зарегистрированных правах на объект недвижимости. Сведения об основных характеристиках объекта недвижимости	

#### 1.4 Сведения об образуемых земельных участках и их частях

##### 1. Список образуемых земельных участков:

№ п/п	Номер земельного участка	Номер сущ. кадастрового квартала	Площадь участка в соответствии с проектом межевания, м2	Сведения о правах	Категория земель	Вид разрешенного использования в соответствии с проектом межевания	Местоположение земельного участка
1	2	3	4	5	6	7	8
1	76:15:022503:ЗУ1	76:15:022503	2 644	Сведения отсутствуют	Земли населённых пунктов	Малоэтажная многоквартирная жилая застройка	Ярославская область, Тутаевский район, п. Микляиха, ул. Юбилейная, д. 9
2	76:15:022503:ЗУ2	76:15:022503	2 566	Сведения отсутствуют	Земли населённых пунктов	Малоэтажная многоквартирная жилая застройка	Ярославская область, Тутаевский район, п. Микляиха, ул. Юбилейная, д. 10
3	76:15:022503:ЗУ3	76:15:022503	3 249	Сведения отсутствуют	Земли населённых пунктов	Малоэтажная многоквартирная жилая застройка	Ярославская область, Тутаевский район, п. Микляиха, ул. Юбилейная, д. 11
4	76:15:022503:ЗУ4	76:15:022503	2 886	Сведения отсутствуют	Земли населённых пунктов	Малоэтажная многоквартирная жилая застройка	Ярославская область, Тутаевский район, п. Микляиха, ул. Юбилейная, д. 12
5	76:15:022503:ЗУ5	76:15:022503	5 400	Сведения отсутствуют	Земли населённых пунктов	Малоэтажная многоквартирная жилая застройка	Ярославская область, Тутаевский район, п. Микляиха, ул. Юбилейная, д. 13
6	76:15:022503:ЗУ6	76:15:022503	1 335	Сведения отсутствуют	Земли населённых пунктов	Малоэтажная многоквартирная жилая застройка	Ярославская область, Тутаевский район, п. Микляиха, ул. Юбилейная, д. 22
7	76:15:022503:ЗУ7	76:15:022503	1 430	Сведения отсутствуют	Земли населённых пунктов	Малоэтажная многоквартирная жилая застройка	Ярославская область, Тутаевский район, п. Микляиха, ул. Юбилейная, д. 23
8	76:15:022503:ЗУ8	76:15:022503	1 217	Сведения отсутствуют	Земли населённых пунктов	Малоэтажная многоквартирная жилая застройка	Ярославская область, Тутаевский район, п. Микляиха, ул. Юбилейная, д. 24
9	76:15:022503:ЗУ9	76:15:022503	1 045	Сведения отсутствуют	Земли населённых пунктов	Среднеэтажная жилая застройка	Ярославская область, Тутаевский район, п. Микляиха, д. 25

**Возможные способы образования земельных участков:** путем формирования из земель государственной и муниципальной собственности.

**Перечень и сведения о площади образуемых земельных участков, которые будут отнесены к территориям общего пользования или имуществу общего пользования, в том числе в отношении которых предполагаются резервирование и (или) изъятие для**

					Проект межевания территорий многоквартирных жилых домов, расположенных по адресам: Ярославская область, Тутаевский район, поселок Микляиха, улица Юбилейная, дома 9, 10, 11, 12, 13, 22, 23, 24, 25	Лист
			Костина	07. 2021		7
Изм.	Лист	№ документа	Подпись	Дата		



государственных или муниципальных нужд: проектом межевания территории не предусмотрено перераспределение земельных участков общего пользования

Целевое назначение лесов, вид (виды) разрешенного использования лесного участка, количественные и качественные характеристики лесного участка, сведения о нахождении лесного участка в границах особо защитных участков лесов (в случае, если подготовка проекта межевания территории осуществляется в целях определения местоположения границ образуемых и (или) изменяемых лесных участков): в цели подготовки проекта межевания территории не входит определение местоположения границ, образуемых и изменяемых лесных участков.

### 1.5 Координаты поворотных точек границ образуемых земельных участков

№ точки	Координаты	
	X	Y
<b>Участок №1 с к.н. 76:15:022503:3У1</b>		
1	394390.0786	1314672.8388
2	394388.1077	1314689.0416
3	394380.4376	1314697.9961
4	394363.2523	1314703.8617
5	394349.962	1314664.9259
6	394347.33	1314665.7728
7	394346.19	1314662.23
8	394347.06	1314661.68
9	394345.98	1314659.99
10	394345.52	1314660.29
11	394340.61	1314646.52
12	394336.1233	1314634.0253
13	394373.9446	1314621.6969
<b>Участок №2 с к.н. 76:15:022503:3У2</b>		
1	394363.2523	1314703.8617
2	394306.9534	1314721.87
3	394290.415	1314676.4647
4	394309.5239	1314670.3779
5	394312.003	1314677.7228
6	394337.1413	1314669.1029
7	394344.9883	1314666.552
8	394346.91	1314672.43
9	394349.25	1314671.74
10	394347.33	1314665.7728
11	394349.962	1314664.9259
<b>Участок №3 с к.н. 76:15:022503:3У3</b>		
1	394306.9534	1314721.87

2	394245.7601	1314741.5749		
3	394229.8296	1314692.5134		
4	394289.5073	1314673.9728		
Участок №4 с к.н. 76:15:022503:3У4				
1	394270.9923	1314679.725		
2	394229.8296	1314692.5134		
3	394210.2861	1314629.858		
4	394250.7741	1314614.6476		
Участок №5 с к.н. 76:15:022503:3У5				
1	394245.3248	1314593.2968		
2	394198.7041	1314610.8657		
3	394169.0452	1314529.4189		
4	394173.9207	1314521.4503		
5	394240.5347	1314496.9037		
6	394249.8776	1314526.1198		
7	394225.0493	1314535.4073		
8	394240.7102	1314580.1409		
9	394227.656	1314585.3854		
10	394228.586	1314587.6754		
11	394239.616	1314583.2054		
Участок №6 с к.н. 76:15:022503:3У6				
1	394406.739	1314581.9985		
2	394373.786	1314594.0574		
3	394361.6286	1314557.454		
4	394394.4748	1314546.1422		
Участок №7 с к.н. 76:15:022503:3У7				
1	394422.8975	1314619.3213		
2	394385.873	1314631.7941		
3	394374.3652	1314597.1463		
4	394410.9153	1314584.2894		
Участок №8 с к.н. 76:15:022503:3У8				
1	394428.2775	1314640.7567		
2	394419.6101	1314643.3989		
3	394420.3524	1314655.9189		
4	394421.2999	1314658.504		
5	394397.8594	1314666.3245		
6	394385.873	1314631.7941		
7	394422.8975	1314619.3213		
Участок №9 с к.н. 76:15:022503:3У9				
1	394460.2342	1314661.125		
2	394426.6129	1314673.1236		
3	394420.3524	1314655.9189		
4	394419.6101	1314643.3989		
		Проект межевания территорий многоквартирных жилых домов, расположенных по адресам: Ярославская область, Тутаевский район, поселок Микляиха, улица Юбилейная, дома 9, 10, 11, 12, 13, 22, 23, 24, 25	Лист	
			9	
Изм.	Лист		№ документа	Подпись

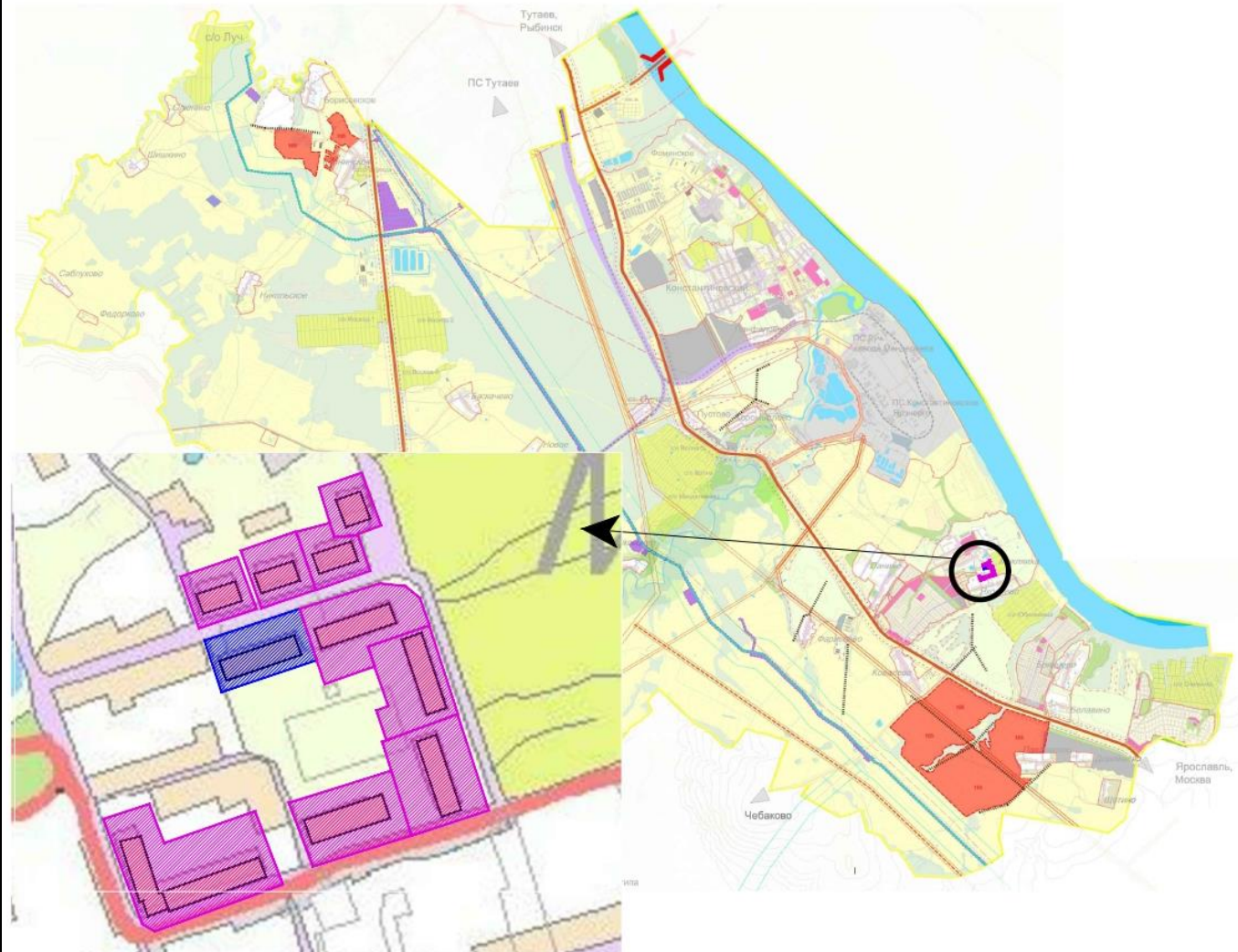
### **1.6 Заключение о соответствии разработанной документации требованиям законодательства о градостроительной деятельности**

Документация по межеванию территории выполнена на основании правил землепользования и застройки в соответствии с требованиями технических регламентов, нормативов градостроительного проектирования, градостроительных регламентов с учетом границ зон с особыми условиями использования территорий.

На территории образуемого земельного участка не расположены: особо охраняемые природные территории, границы территорий объектов культурного наследия, границы лесничеств, лесопарков, участков лесничеств, лесных кварталов, лесотаксационных выделов и частей лесотаксационных выделов.

					Проект межевания территорий многоквартирных жилых домов, расположенных по адресам: Ярославская область, Тутаевский район, поселок Микляиха, улица Юбилейная, дома 9, 10, 11, 12, 13, 22, 23, 24, 25	Лист
			Костина	07. 2021		10
Изм.	Лист	№ документа	Подпись	Дата		

*Схема межевания территории многоквартирных жилых домов  
согласно Генеральному плану Константиновского сельского поселения*



**СЕЛИТЕБНЫЕ ТЕРРИТОРИИ**

- Сущ.  
Плос. дано
- Объекты капитального строительства
  - Жилая застройка
  - Общественная застройка
  - Зона индивидуальной жилой застройки усадебного типа
  - Зона индивидуальной жилой застройки блокированного типа
  - Общественно-деловые зоны
  - Зоны застройки садоводческих и дачных хозяйств
  - Зона выноса жилого фонда

**ПРОИЗВОДСТВЕННЫЕ ТЕРРИТОРИИ**

- Сущ.
- Объекты промышленности
  - Объекты коммунально-складского хозяйства
  - Промышленная застройка
  - Разрушенные промздания

**ЗОНЫ СЕЛЬСКОХОЗЯЙСТВЕННОГО ИСПОЛЬЗОВАНИЯ**

- Сущ.
- Сельскохозяйственные угодья
  - Зоны, предназначенные для ведения садоводства, личного подсобного хозяйства

**РАСТИТЕЛЬНОСТЬ И ГРУНТЫ**

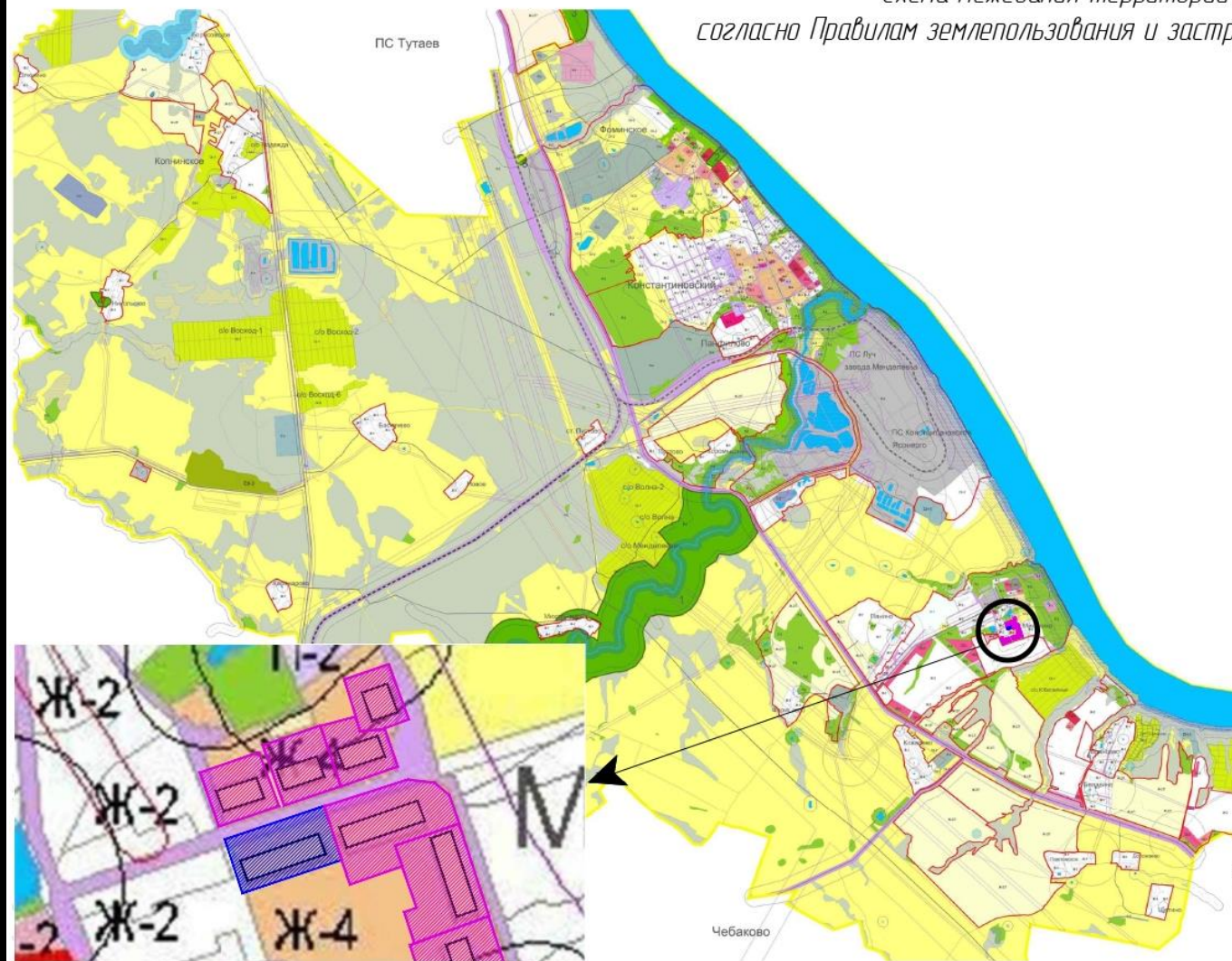
- Сущ.
- Леса
  - Кустарники
  - Леса государственного лесного фонда
  - Парки, скверы
  - Заболоченные земли
  - Пески
  - Рекреация

*Условные обозначения:*

- границы образуемых земельных участков;
- объекты капитального строительства;



*Схема межевания территории многоквартирных жилых домов  
согласно Правилам землепользования и застройки Константиновского сельского поселения*



**ГРАНИЦЫ ТЕРРИТОРИАЛЬНЫХ ЗОН**

**ЖИЛЫЕ ЗОНЫ:**

- Ж-1 Зона застройки индивидуальными жилыми домами
- Ж-2 Зона застройки индивидуальными жилыми домами усадебного типа в населенных пунктах п.Константиновский, п.Фоминское, п.Микляиха.
- Ж-2.П Зона застройки индивидуальными жилыми домами усадебного типа (земельные участки включенные генеральным планом Константиновского сельского поселения в границы населенных пунктов)
- Ж-2.П\* Планируемые жилые зоны на расчётный срок
- Ж-3 Зона малоэтажной многоквартирной жилой застройки
- Ж-4 Зона среднеэтажной многоквартирной жилой застройки

**ЗОНА ИНЖЕНЕРНОЙ И ТРАНСПОРТНОЙ ИНФРАСТРУКТУРЫ:**

- И-1 Зоны инженерной инфраструктуры
- Т Зона транспортной инфраструктуры

**РЕКРЕАЦИОННЫЕ ЗОНЫ:**

- Р-1 Зоны размещения объектов рекреационно-туристического назначения
- Р-2 Зоны рекреационного ландшафта
- Р-3 Зоны размещения благоустроенных природных территорий общего пользования
- Р-4 Зоны охраняемых природных территорий и объектов

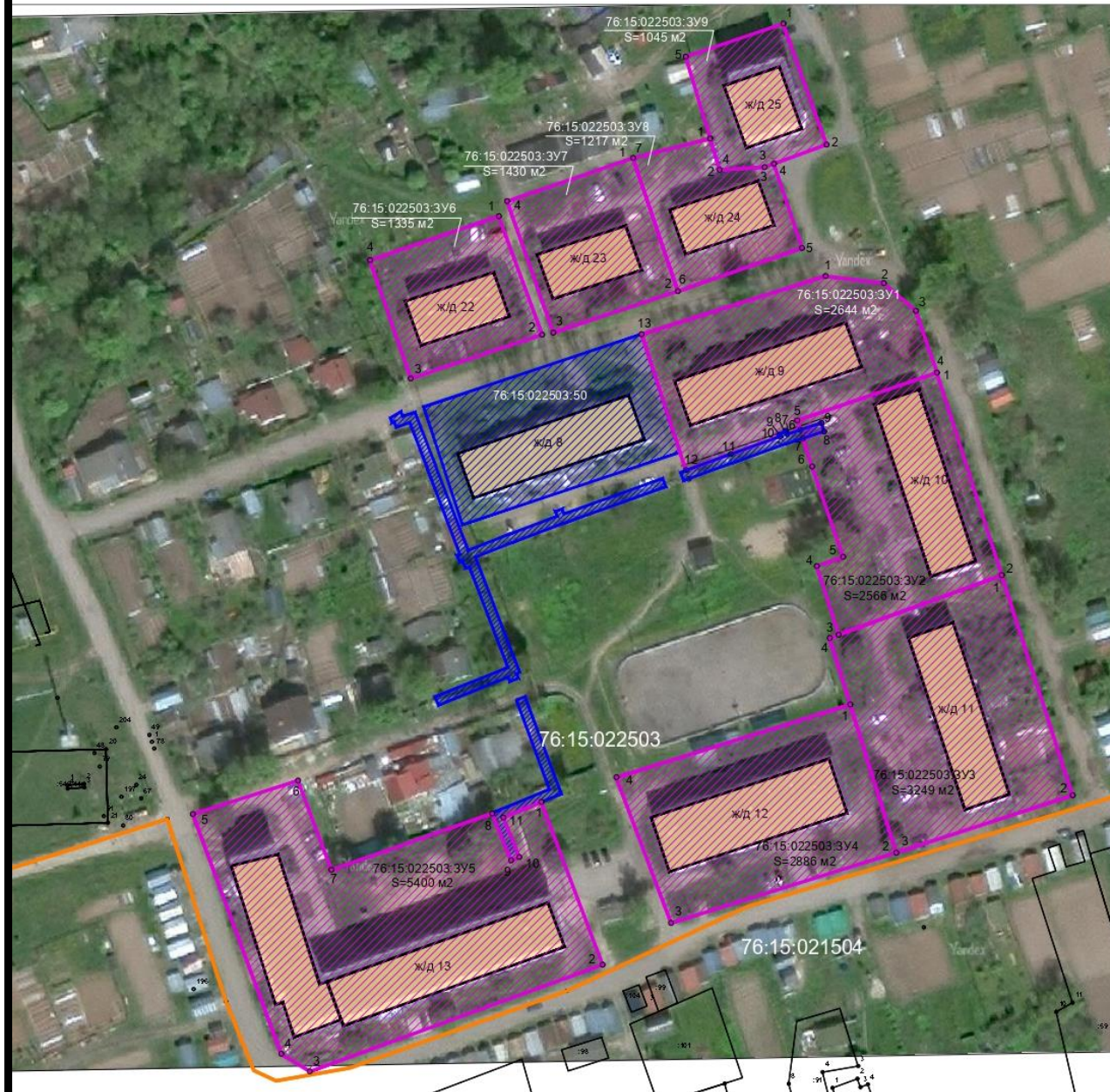
*Условные обозначения :*

- границы образуемых земельных участков ;
- объекты капитального строительства ;








**Схема межевания территории многоквартирных жилых домов,  
расположенных по адресам: Ярославская область, Тутаевский район, поселок Микляиха, улица Юбилейная,  
дома 9, 10, 11, 12, 13, 22, 23, 24, 25**



*Условные обозначения:*

-  - границы земельных участков поставленных на кадастровый учет;
-  - границы образуемых земельных участков;
-  - границы кадастрового квартала;

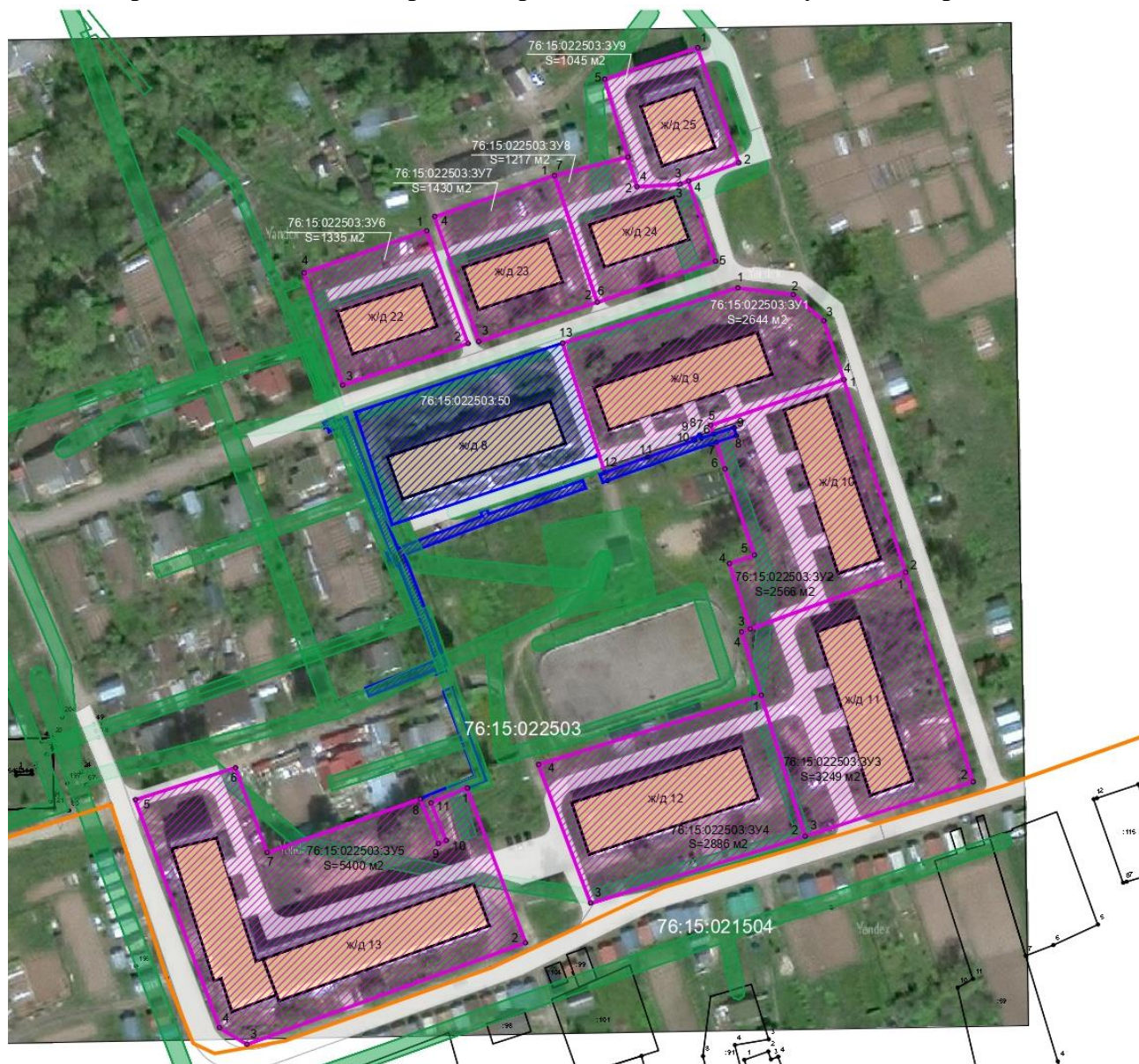
76:15:22328:3У1  
2713 м.кв. – кадастровый (условный) номер образуемых земельных участков и их площади;

76:15:021303:4 7 – кадастровый номер земельного участка, включенного в ЕГРН;

## **2. Материалы по обоснованию**



**Схема межевания территории многоквартирных жилых домов,  
расположенных по адресам: Ярославская область, Тутаевский район, поселок Микляиха, улица Юбилейная,**



*Условные обозначения:*

- границы земельных участков поставленных на кадастровый учет;
- границы образуемых земельных участков;
- охранные зоны инженерных сетей поставленных на кадастровый учет;
- сущ-ие автомобильные дороги, проезды;
- объекты капитального строительства;

76:21:22328:3У1  
2713 м.кв. – кадастровый (условный)  
номер образуемых земельных  
участков и их площади;



