



Администрация Тутаевского муниципального района

## ПОСТАНОВЛЕНИЕ

от 30.06.2022 № 508-п

г. Тутаев

Об утверждении проекта межевания  
территории автомобильной дороги  
«Тутаев – Шопша» – д.Афанасово» -  
СТ Афанасово Чебаковского сельского  
поселения Тутаевского района  
Ярославской области

В соответствии со статьями 42, 43, 45 и 46 Градостроительного кодекса Российской Федерации, протоколом общественных обсуждений от 21 июня 2022г. № 81, заключением от 21 июня 2022г. о результатах общественных обсуждений по проекту постановления от 13.05.2022 № 382-п «Об утверждении проекта межевания территории автомобильной дороги «Тутаев – Шопша» – д.Афанасово» - СТ Афанасово Чебаковского сельского поселения Тутаевского района Ярославской области», Администрация Тутаевского муниципального района

### ПОСТАНОВЛЯЕТ:

1. Утвердить прилагаемый проект межевания территории автомобильной дороги «Тутаев – Шопша» – д.Афанасово» - СТ Афанасово Чебаковского сельского поселения Тутаевского района Ярославской области.

2. Контроль за исполнением данного постановления возложить на начальника управления архитектуры и градостроительства Администрации Тутаевского муниципального района – главного архитектора Тутаевского муниципального района Е.Н. Касьянову.

3. Настоящее постановление вступает в силу после его официального опубликования.

Временно исполняющий полномочия  
Главы Тутаевского  
муниципального района

С.А.Федорова

Утверждено  
постановлением Администрации  
Тутаевского муниципального района  
от 30.06.2022 № 508-п

**Проект межевания территории**  
**автомобильной дороги**  
**«Тутаев – Шопша» – д.Афанасово» - СТ Афанасово**  
**Чебаковского сельского поселения**  
**Тутаевского района Ярославской области**

2022 год

## Содержание

№ п/п	Разделы проекта межевания	Номера листов
1	2	3
<b>1</b>	<b>Основная часть</b>	3
1.1	Общая часть	4
1.1.1	Цель разработки проекта межевания	4
1.1.2	Результаты работы	5
1.2	Наименование, основные характеристики и назначение планируемого для размещения линейного объекта	5
1.3	Исходные данные для подготовки проекта межевания	6
1.4	Сведения об образуемом земельном участке и его частях	6
1.5	Координаты поворотных точек границ образуемого земельного участка	7
1.6	Заключение о соответствии разработанной документации требованиям законодательства о градостроительной деятельности	8
1.7	Схема межевания территории автомобильной дороги «Тутаев – Шопша» – д.Афанасово» - СТ Афанасово Чебаковского сельского поселения Тутаевского района Ярославской области согласно Генеральному плану Чебаковского сельского поселения	9
1.8	Схема межевания территории автомобильной дороги «Тутаев – Шопша» – д.Афанасово» - СТ Афанасово Чебаковского сельского поселения Тутаевского района Ярославской области согласно Правилам землепользования и застройки Чебаковского сельского поселения	10
<b>2</b>	<b>Основная часть</b>	11
2.1	Схема межевания территории автомобильной дороги «Тутаев – Шопша» – д.Афанасово» - СТ Афанасово Чебаковского сельского поселения Тутаевского района Ярославской области	12
<b>3</b>	<b>Материалы по обоснованию</b>	13
3.1	Схема межевания территории автомобильной дороги «Тутаев – Шопша» – д.Афанасово» - СТ Афанасово Чебаковского сельского поселения Тутаевского района Ярославской области	14

# 1. Основная часть

					Проект межевания территории автомобильной дороги «Тутаев – Шопша» – д.Афанасово» - СТ Афанасово Чебаковского сельского поселения Тутаевского района Ярославской области	Лист
			Ионина	05. 2022		3
Изм.	Лист	№ документа	Подпись	Дата		

## 1.1 Общая часть

Проект межевания территории автомобильной дороги «Тутаев – Шопша» – д. Афанасово» - СТ Афанасово Чебаковского сельского поселения Тутаевского района Ярославской области, разработан в виде отдельного документа в соответствии с п.5 ч.3 ст.11.3 Земельного кодекса РФ, Решением от 28.03.2019 № 47-г «Об утверждении Порядка подготовки и утверждения документации по планировке территории Тутаевского муниципального района».

При разработке использовалась следующая нормативно-правовая база:

1. "Градостроительный кодекс Российской Федерации" от 29.12.2004г. №190-ФЗ (с изменениями и дополнениями на 30.12.2021);
- 2."Лесной кодекс Российской Федерации" от 04.12.2006 N 200-ФЗ (с изменениями и дополнениями на 30.12.2021);
3. "Земельный кодекс Российской Федерации" от 25.10.2001г. №136-ФЗ (с изменениями и дополнениями на 16.02.2022);
4. Федеральный закон от 24.07.2007г. №221-ФЗ "О государственном кадастре недвижимости" (с изменениями и дополнениями на 30.12.2021);
5. Федеральный закон от 08.11.2007 №257-ФЗ «Об автомобильных дорогах и о дорожной деятельности в Российской Федерации и о внесении изменений в отдельные законодательные акты Российской Федерации (с изменениями на 02.07.2021);
6. Постановление Правительства РФ от 12.05.2017 №564 «Об утверждении Положения о составе и содержании проектов планировки территории, предусматривающих размещение одного или нескольких линейных объектов»;
7. Постановление Правительства Российской Федерации от 2 сентября 2009 года №717 «О нормах отвода земель для размещения автомобильных дорог и (или) объектов дорожного сервиса»;
8. Приказ Минстроя России от 25.04.2017 №740/пр «Об установлении случаев подготовки и требований к подготовке входящих в состав материалов по обоснованию проекта планировки территории схемы вертикальной планировки, инженерной подготовки и инженерной защиты территории»;
9. Свод правил СП 42.13330.2016 "СНиП 2.07.01-89\*. Градостроительство. Планировка и застройка городских и сельских поселений" (актуализированная редакция);
10. Генеральный план Чебаковского сельского поселения Тутаевского района Ярославской области, утвержденный Решением Муниципального Совета Тутаевского муниципального района от 28.10.2010 г. № 64-г (далее - ГП ЧСП);
11. Правила землепользования и застройки Чебаковского сельского поселения Тутаевского муниципального района Ярославской области, утвержден Решением Муниципального Совета Тутаевского муниципального района Ярославской области от 29.10.2020 № 90-г (далее - ПЗиЗ ЧСП);
12. Требования государственных стандартов, соответствующих норм, правил и иных документов.

### 1.1.1 Цель разработки проекта межевания

Главная цель настоящего проекта – подготовка материалов по проекту межевания территории:

1. Выделение элементов планировочной структуры (территория занятая линейным объектом и (или) предназначена для размещения линейного объекта; иных элементов);
2. Установление границ территории общего пользования, определение местоположения границ образуемого земельного участка и его формирование в кадастровом квартале

					Проект межевания территории автомобильной дороги «Тутаев – Шопша» – д.Афанасово» - СТ Афанасово Чебаковского сельского поселения Тутаевского района Ярославской области	Лист
			Ионина	05. 2022		
Изм.	Лист	№ документа	Подпись	Дата		4

76:15:021701 с условным номером 76:15:021701:ЗУ1, как объекта государственного кадастрового учета;

3.Обеспечение доступа к сформированным земельным участкам с помощью формирования участка для общего пользования с условным номером 76:15:021701:ЗУ1.

Для обеспечения поставленных целей необходима ориентация на решение следующих задач:

- 1.Выявление территории, занятой линейным объектом;
- 2.Анализ фактического землепользования;
- 3.Определение в соответствии с нормативными требованиями площади земельного участка исходя из фактически сложившейся планировочной структуры района проектирования;
- 4.Формирование границ земельного участка с учетом обеспечения требований сложившейся системы землепользования на территории муниципального образования.

### **1.1.2 Результаты работы**

- 1.Определены территории, занятые линейным объектом;
- 2.Определены объекты, функционально связанные с проектируемым линейным объектом;
- 3.Выявлены границы сформированных земельных участков, границы зон с особыми условиями использования территории и границы зон размещения проектируемого линейного объекта;
4. Установлен вид разрешенного использования земельных участков в соответствии с Правилами землепользования и застройки Чебаковского сельского поселения.

## **1.2 Наименование, основные характеристики и назначение планируемого для размещения линейного объекта**

Согласно ГП ЧСП формируемый земельный участок под автомобильную дорогу расположен в зоне сельскохозяйственного использования – сельхозугодья.

Согласно ПЗиЗ, формируемый земельный участок под автомобильную дорогу расположен в зоне земель сельскохозяйственного назначения.

Согласно п.5 ч.3 ст.11.3 Земельного кодекса исключительно в соответствии с утвержденным проектом межевания территории осуществляется образование земельных участков: для строительства, реконструкции линейных объектов федерального, регионального или местного значения.

Межевание территории осуществляется применительно к территории, расположение которой предусмотрено проектом в границах кадастрового квартала 76:15:021701.

Формирование территории под автомобильную дорогу «Тутаев – Шопша» – д.Афанасово» - СТ Афанасово Чебаковского сельского поселения Тутаевского района Ярославской области необходимо для обеспечения доступа к СТ Афанасово, к сформированным земельным участкам.

Автомобильная дорога, расположенная на формируемом земельном участке с условным кадастровым номером 76:15:021701:ЗУ1относится к категории: обычные дороги (согласно СП 34.13330.2012 Автомобильные дороги).

Нормы отвода земель для определения границ полосы отвода автомобильных дорог рассчитаны на основании Постановления Правительства РФ №717 от 02 сентября 2009г. «О нормах отвода земель для размещения автомобильных дорог и (или) объектов дорожного сервиса» (приложение 18), СП 41.13330.2016 «Градостроительство. Планировка и застройка городских и сельских поселений» (табл. 11.3, 11.4).

					Проект межевания территории автомобильной дороги «Тутаев – Шопша» – д.Афанасово» - СТ Афанасово Чебаковского сельского поселения Тутаевского района Ярославской области	Лист
			Ионина	05. 2022		
Изм.	Лист	№ документа	Подпись	Дата		5

### 1.3 Исходные данные для подготовки проекта межевания территории

№ п/п	Наименование документа	Реквизиты документа
1	2	3
1	Правила землепользования и застройки Чебаковского сельского поселения Тутаевского муниципального района Ярославской области	утвержден Решением Муниципального Совета Тутаевского муниципального района Ярославской области от 29.10.2020 № 90-г
2	Генеральный план Чебаковского сельского поселения Тутаевского района Ярославской области	утвержденный Решением Муниципального Совета Тутаевского муниципального района от 28.10.2010 г. № 64-г
3	Сведения государственного кадастра недвижимости (ГКН) о земельных участках, границы которых установлены в соответствии с требованиями земельного законодательства.	

### 1.4 Сведения об образуемых земельных участках и их частях

#### 1. Список образуемых земельных участков:

№ п/п	Номер земельного участка	Номер сущ. кадастрового квартала	Площадь участка в соответствии и с проектом межевания, м2.	Сведения о правах	Категория земель	Вид разрешенного использования в соответствии с проектом межевания	Местоположение земельного участка
1	2	3	4	5	6	7	8
1	76:15:021701:3У1	76:15:021701	2996,75	Сведения отсутствуют	Земли промышленности, энергетики, транспорта, связи, радиовещания, телевидения, информатики, земли для обеспечения космической деятельности, земли обороны, безопасности и земли иного специального назначения	Для автомобильной дороги, ее конструктивных элементов и дорожных сооружений, а также полос отвода автомобильной дороги	Ярославская область, Тутаевский район, с/п Чебаковское, «Тутаев – Шопша» – д. Афанасово» - СТ Афанасово

**Возможные способы образования земельного участка 76:15:021701:3У1:** путем образования из земель государственной и муниципальной собственности.

					Проект межевания территории автомобильной дороги «Тутаев – Шопша» – д.Афанасово» - СТ Афанасово Чебаковского сельского поселения Тутаевского района Ярославской области	Лист
			Ионина	05. 2022		
Изм.	Лист	№ документа	Подпись	Дата		6

Перечень и сведения о площади образуемых земельных участков, которые будут отнесены к территориям общего пользования или имуществу общего пользования, в том числе в отношении которых предполагаются резервирование и (или) изъятие для государственных или муниципальных нужд: резервирование и (или) изъятие земельных участков для государственных или муниципальных нужд не требуется.

Целевое назначение лесов, вид (виды) разрешенного использования лесного участка, количественные и качественные характеристики лесного участка, сведения о нахождении лесного участка в границах особо защитных участков лесов (в случае, если подготовка проекта межевания территории осуществляется в целях определения местоположения границ образуемых и (или) изменяемых лесных участков): в цели подготовки проекта межевания территории не входит определение местоположения границ, образуемых и изменяемых лесных участков.

### 1.5 Координаты поворотных точек границ образуемого земельного участка

№ точки	Координаты	
	X	Y
1	388396.06	1309013.53
2	388403.68	1309034.08
3	388403.19	1309037.08
4	388400.60	1309056.60
5	388400.40	1309073.36
6	388398.39	1309098.03
7	388398.39	1309109.35
8	388399.20	1309114.80
9	388404.24	1309123.90
10	388411.94	1309135.23
11	388418.00	1309142.31
12	388423.46	1309145.34
13	388437.81	1309150.39
14	388457.82	1309155.64
15	388470.96	1309157.26
16	388484.89	1309157.67
17	388497.03	1309157.67
18	388507.32	1309157.06
19	388513.81	1309157.46
20	388522.11	1309159.48
21	388528.97	1309161.51
22	388535.25	1309162.32
23	388546.16	1309163.32
24	388560.31	1309163.94
25	388568.40	1309164.54
26	388575.47	1309163.52
27	388595.69	1309158.07

28	388627.91	1309150.52
29	388627.04	1309159.38
30	388606.27	1309164.25
31	388595.26	1309163.39
32	388593.21	1309167.47
33	388568.62	1309173.02
34	388545.46	1309171.74
35	388527.03	1309169.78
36	388510.94	1309166.44
37	388477.68	1309166.29
38	388456.04	1309163.94
39	388435.10	1309158.44
40	388419.70	1309153.02
41	388412.18	1309148.85
42	388404.76	1309140.18
43	388396.55	1309128.10
44	388390.53	1309117.24
45	388389.49	1309110.01
46	388389.49	1309097.67
47	388391.70	1309055.96

### **1.6 Заключение о соответствии разработанной документации требованиям законодательства о градостроительной деятельности**

Документация по межеванию территории выполнена на основании правил землепользования и застройки в соответствии с требованиями технических регламентов, нормативов градостроительного проектирования, градостроительных регламентов с учетом границ зон с особыми условиями использования территорий.

На территории образуемого земельного участка не расположены: зоны особо охраняемой природной территории, границы территорий объектов культурного наследия, границы лесничеств, лесопарков, участковых лесничеств, лесных кварталов, лесотаксационных выделов и частей лесотаксационных выделов.

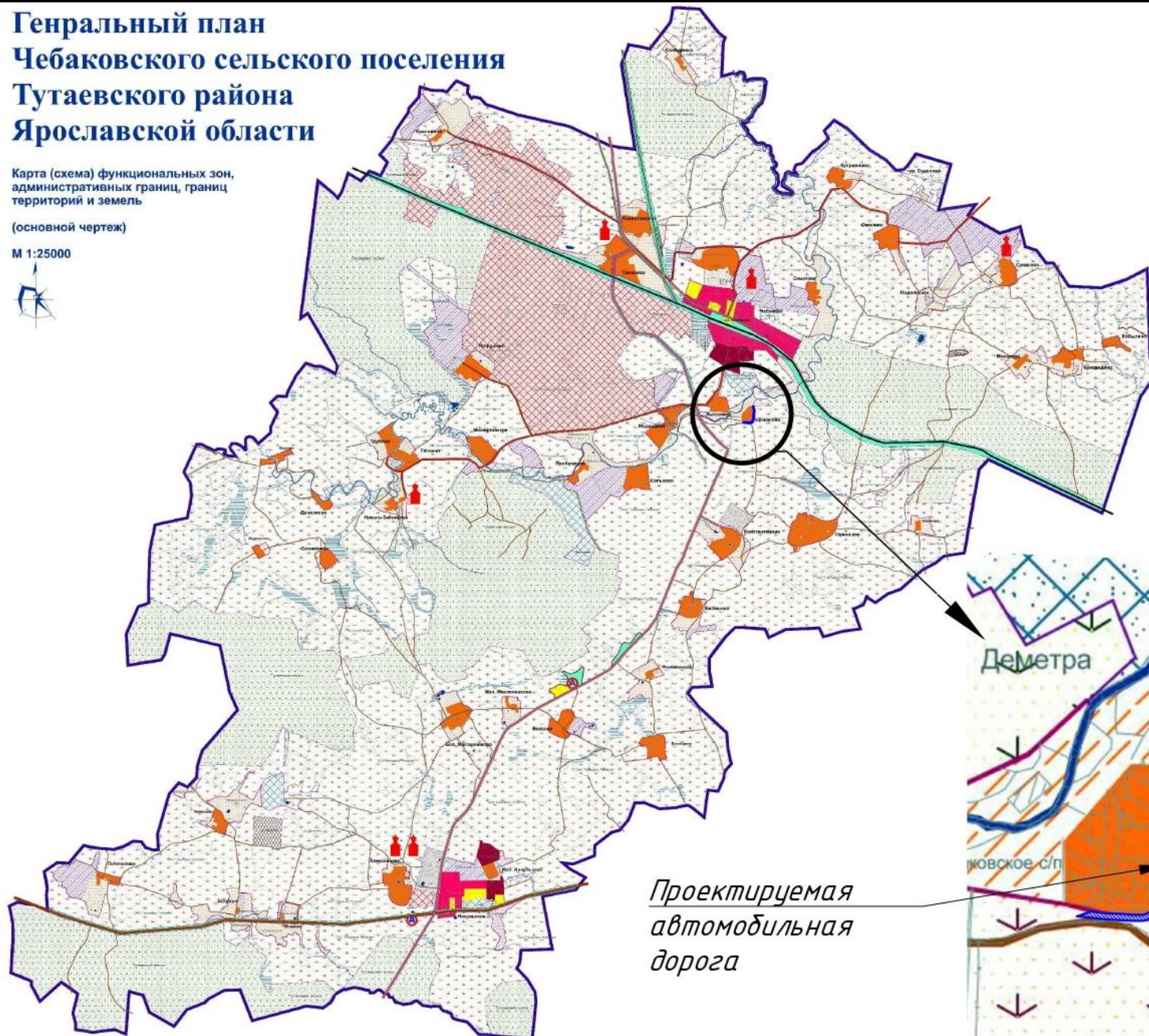
					Проект межевания территории автомобильной дороги «Тутаев – Шопша» – д.Афанасово» - СТ Афанасово Чебаковского сельского поселения Тутаевского района Ярославской области	Лист
			Ионина	05. 2022		8
Изм.	Лист	№ документа	Подпись	Дата		

# Генеральный план Чебаковского сельского поселения Тутаевского района Ярославской области

Карта (схема) функциональных зон,  
административных границ, границ  
территорий и земель

(основной чертеж)

М 1:25000



## Условные обозначения

### Границы

- Граница поселения
- Границы (территории) населенных пунктов с населением менее 100 человек
- Границы (территории) населенных пунктов с населением более 100 человек
- Границы землепользований

### Зоны сельскохозяйственного использования

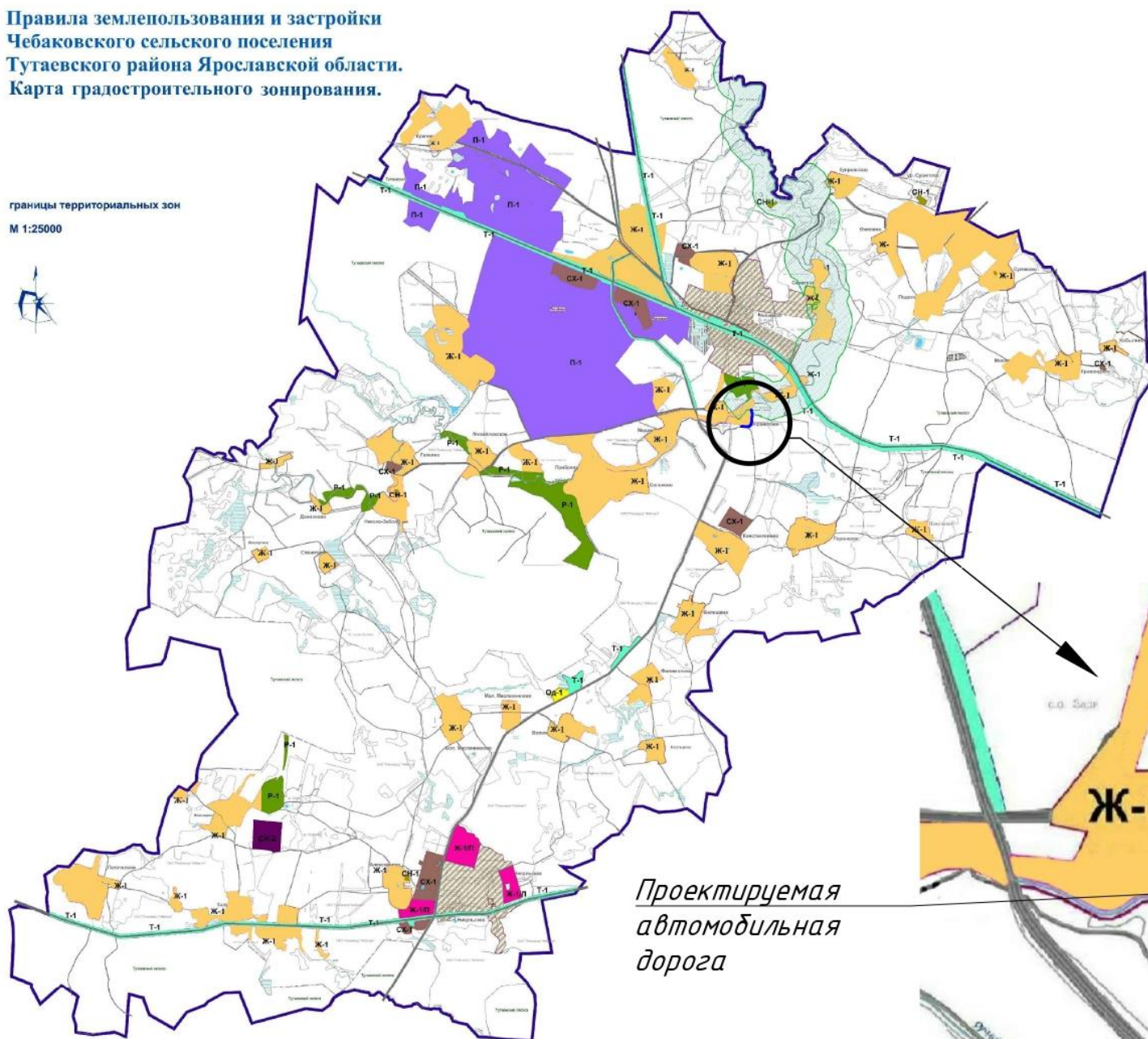
- Сельхозугодья
- Садово-огородные хозяйства

*Проектируемая  
автомобильная  
дорога*



Правила землепользования и застройки  
Чебаковского сельского поселения  
Тутаевского района Ярославской области.  
Карта градостроительного зонирования.

границы территориальных зон  
М 1:25000



Условные обозначения



Граница поселения

Границы территориальных зон

Жилые зоны



Ж-1  
Зона застройки индивидуальными жилыми домами

Рекреационные зоны

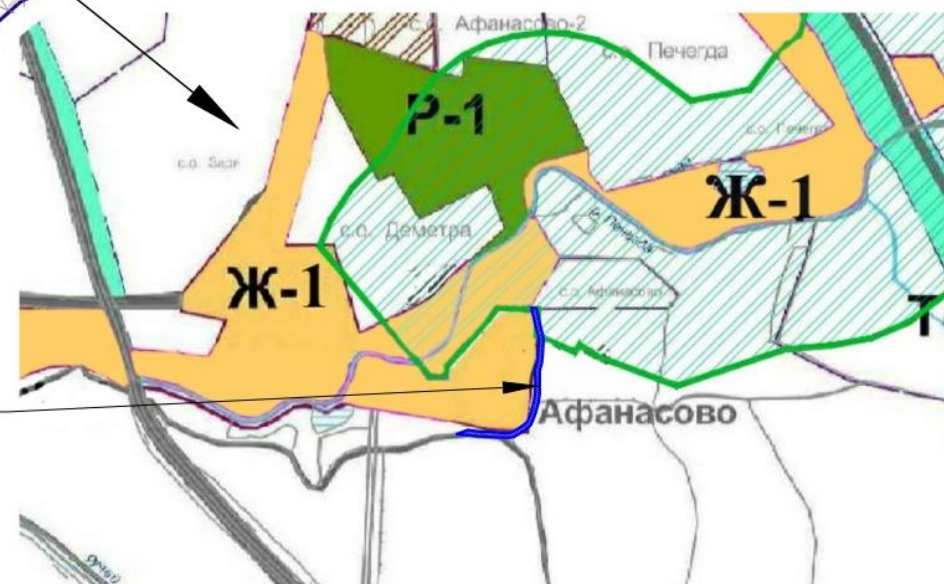


Р-1  
Зоны размещения объектов рекреационно-туристического назначения

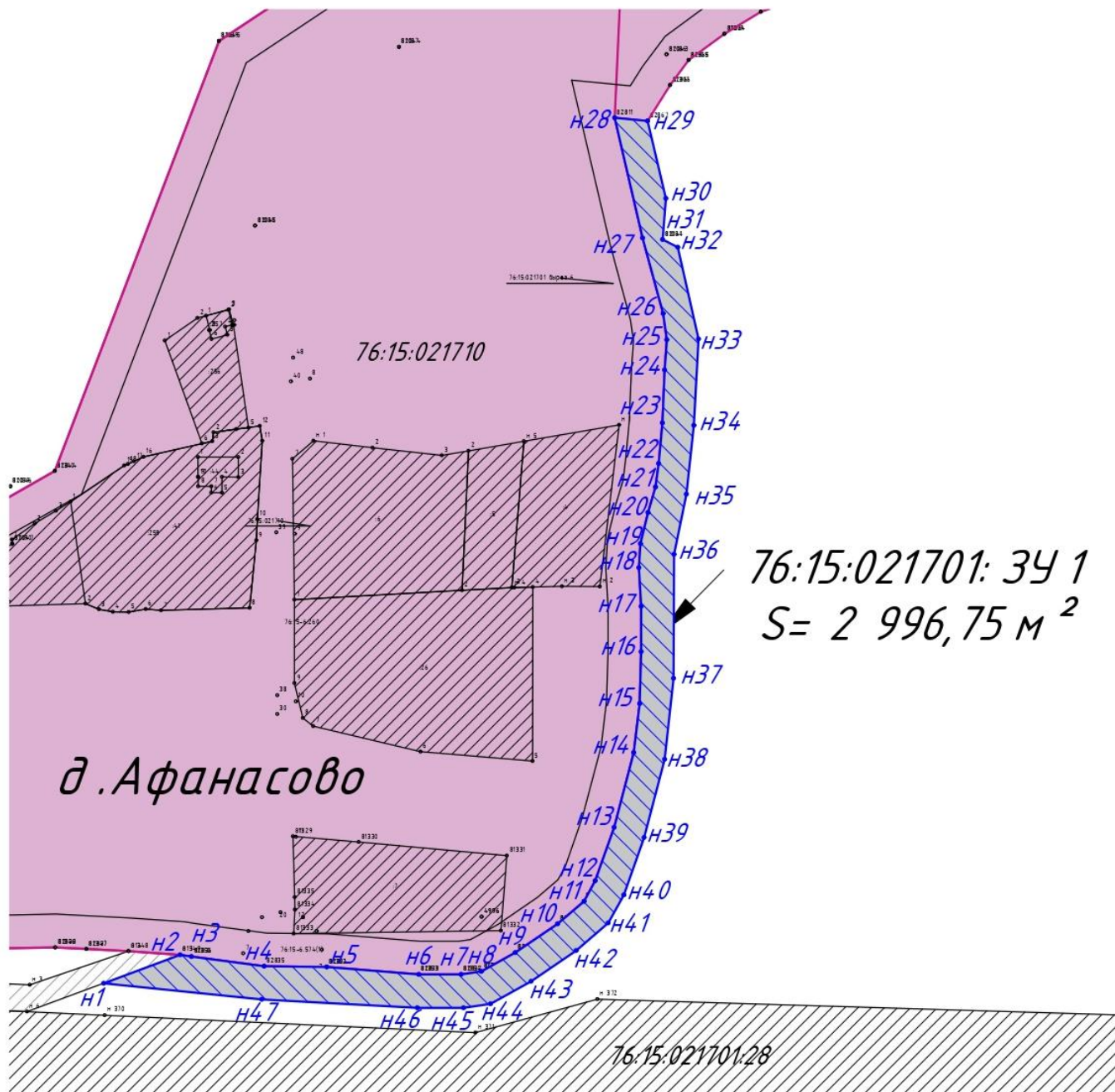


Особо охраняемая природная территория памятника природы "Долина р. Печегды"

Проектируемая  
автомобильная  
дорога



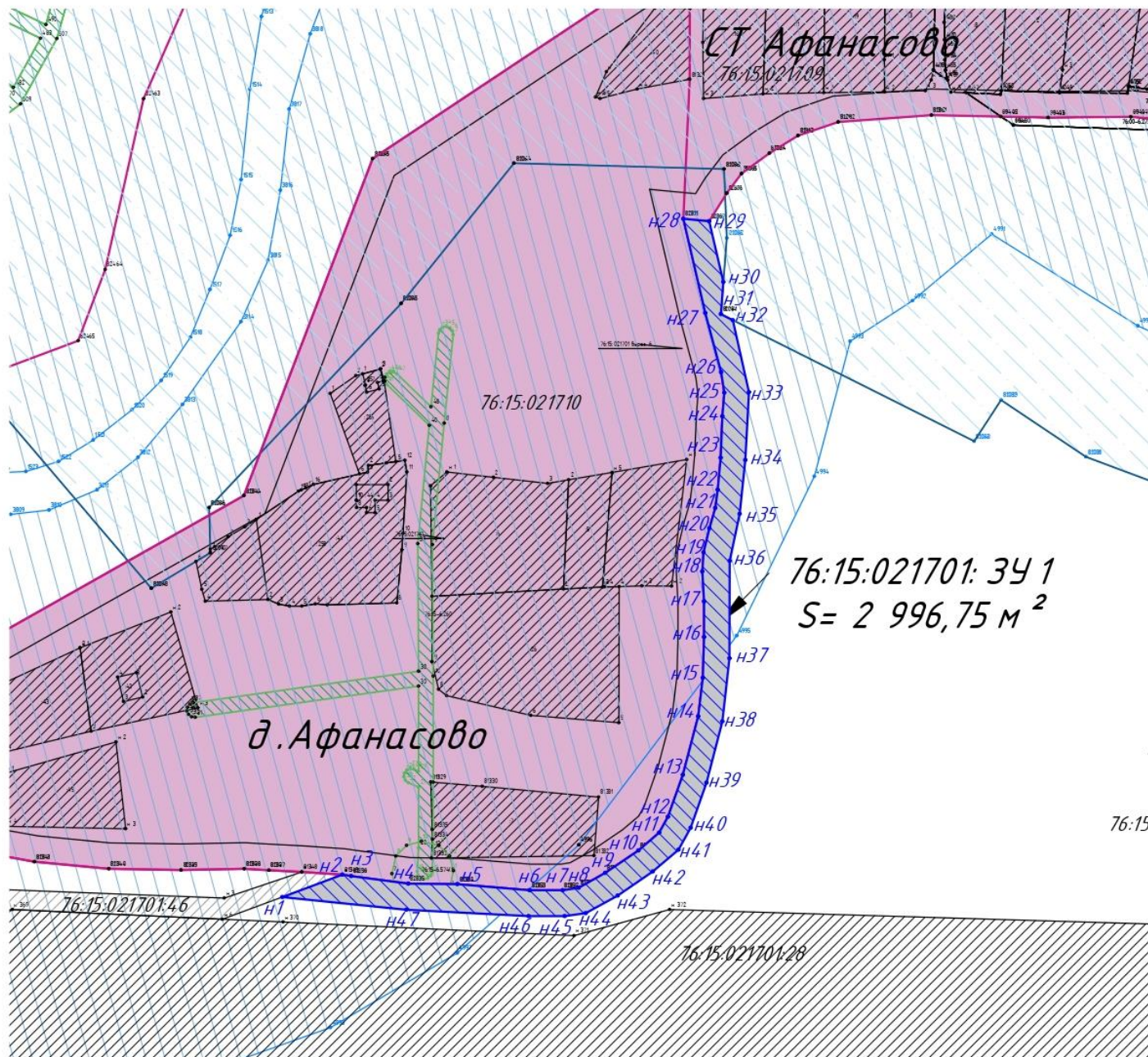
## **2. Основная часть**



### Условные обозначения:

- — границы формируемого земельного участка;
  - — границы сформированных земельных участков, поставленных на кадастровый учет;
  - — границы кадастрового квартала;
  - площадь формируемого земельного участка;
  - площадь сформированных земельных участков, поставленных на кадастровый учет;
- 76:15:021710 — кадастровый номер квартала;
- 76:15:021710:5 — кадастровый номер земельных участков, поставленных на кадастровый учет;
- 76:15:000000: 3У 1 — кадастровый номер формируемого земельного участка

### **3. Материалы по обоснованию**



### Условные обозначения:

- — границы формируемого земельного участка;
- — границы сформированных земельных участков, поставленных на кадастровый учет;
- — границы кадастрового квартала;
- площадь формируемого земельного участка;
- площадь сформированных земельных участков, поставленных на кадастровый учет;
- ЗОУИТ 76:15-6.260- охранная зона ВЛ 0,4 кВ №1 ТП 153 (Афанасово)
- ЗОУИТ 76:15-6.720- прибрежная защитная полоса р.Печегда
- ЗОУИТ 76:15-6.10- особо охраняемая природная территория

76:15:021710 — кадастровый номер квартала;

76:15:021710:5 — кадастровый номер земельных участков, поставленных на кадастровый учет;

76:15:000000: 3У 1 — кадастровый номер формируемого земельного участка

**Местоположение существующих объектов капитального строительства:** объекты капитального строительства на формируемых земельных участках отсутствуют.

**Границы особо охраняемых природных территорий:** на территории формируемого земельного участка особо охраняемых природных территорий не расположено. Разработка схемы границ особо охраняемых природных территорий не требуется.

**Границы территорий объектов культурного наследия:** на территории формируемых земельных участков объектов культурного наследия не выявлено.

**Границы лесничеств, участковых лесничеств, лесных кварталов, лесотаксационных выделов или частей лесотаксационных выделов:** границы лесничеств, участковых лесничеств, лесных кварталов, лесотаксационных выделов или частей лесотаксационных выделов на территории формируемых земельных участков не расположено.