



Администрация Тутаевского муниципального района

ПОСТАНОВЛЕНИЕ

от 13.03.2023 № 174-п

г. Тутаев

Об утверждении проекта межевания территории земельных участков с кадастровыми номерами 76:15:021719:222, 76:15:021719:515, 76:15:021719:937, 76:15:021719:574 и прилегающей земли неразграниченной государственной собственности в п. Никульское Чебаковского сельского поселения Тутаевского района Ярославской области

В соответствии со статьями 42, 43, 45 и 46 Градостроительного кодекса Российской Федерации, протоколом общественных обсуждений от 06.03.2023г. № 3, заключением от 07.03.2023г. о результатах общественных обсуждений по проекту постановления Администрации Тутаевского муниципального района от 27.01.2023 №49-п «Об утверждении проекта межевания территории земельных участков с кадастровыми номерами 76:15:021719:222, 76:15:021719:515, 76:15:021719:937, 76:15:021719:574 и прилегающей земли неразграниченной государственной собственности в п. Никульское Чебаковского сельского поселения Тутаевского района Ярославской области», Администрация Тутаевского муниципального района

ПОСТАНОВЛЯЕТ:

1. Утвердить прилагаемый проект межевания территории земельных участков с кадастровыми номерами 76:15:021719:222, 76:15:021719:515, 76:15:021719:937, 76:15:021719:574 и прилегающей земли неразграниченной государственной собственности в п. Никульское Чебаковского сельского поселения Тутаевского района Ярославской области.

2. Контроль за исполнением данного постановления возложить на Заместителя Главы Администрации Тутаевского муниципального района по градостроительным вопросам – начальника управления архитектуры и градостроительства Администрации Тутаевского муниципального района (главного архитектора) – Е.Н. Касьянову.

3. Настоящее постановление вступает в силу после его официального опубликования.

Временно исполняющий полномочия
Главы Тутаевского
муниципального района

О.В. Низова

Утверждено
постановлением Администрации
Тутаевского муниципального района
от 13.03.2023 № 174-п

Проект межевания территории

земельных участков с кадастровыми номерами
76:15:021719:222, 76:15:021719:515,
76:15:021719:937, 76:15:021719:574
и прилегающей земли неразграниченной
государственной собственности
в п. Никульское Чебаковского сельского поселения
Тутаевского района Ярославской области

2023 год

Содержание

№ п/п	Разделы проекта межевания	Номера листов
1	2	3
1	Основная часть	3
1.1	Общая часть	4
1.1.1	Цель разработки проекта межевания	4
1.1.2	Результаты работы	5
1.2	Описание формирования земельных участков	5
1.3	Исходные данные для подготовки проекта межевания	7
1.4	Сведения об образуемых земельных участках и их частях	7
1.5	Координаты поворотных точек границ образуемых земельных участков	8
1.6	Заключение о соответствии разработанной документации требованиям законодательства о градостроительной деятельности	10
1.7	Схема межевания территории земельных участков согласно Генеральному плану поселка Никульское.	11
1.8	Схема межевания земельных участков согласно Правилам землепользования и застройки Чебаковского сельского поселения Тутаевского района Ярославской области.	12
1.9	Схема межевания территории земельных участков, расположенных в п. Никульское Чебаковского сельского поселения Тутаевского района Ярославской области	13
2	Материалы по обоснованию	14
2.1	Схема территории земельных участков, расположенных в п. Никульское Чебаковского сельского поселения Тутаевского района Ярославской области	16

1. Основная часть

1.1 Общая часть

Проект межевания территории земельных участков с кадастровыми номерами 76:15:021719:222, 76:15:021719:515, 76:15:021719:937, 76:15:021719:574 и прилегающей земли неразграниченной государственной собственности в п. Никульское Чебаковского сельского поселения Тутаевского района Ярославской области., разработан в виде отдельного документа в соответствии с Решением от 28.03.2019 № 47-г «Об утверждении Порядка подготовки и утверждения документации по планировке территории Тутаевского муниципального района» и на основании постановления Администрации Тутаевского муниципального района от 16.01.2023 г. № 14-п «О подготовке проекта межевания территории земельных участков с кадастровыми номерами 76:15:021719:222, 76:15:021719:515, 76:15:021719:937, 76:15:021719:574 и прилегающей земли неразграниченной государственной собственности в п. Никульское Чебаковского сельского поселения Тутаевского района Ярославской области.».

При разработке использовалась следующая нормативно-правовая база:

1. «Градостроительный кодекс Российской Федерации» от 29.12.2004г. №190-ФЗ (ред. от 19.12.2022);
2. «Земельный кодекс Российской Федерации» от 25.10.2001г. №136-ФЗ (ред. от 05.12.2022);
3. Федеральный закон «О кадастровой деятельности» от 24.07.2007 № 221-ФЗ;
4. Федеральный закон «О введении в действие Земельного кодекса Российской Федерации» от 25.10.2001 N 137-ФЗ.
5. Федеральный закон «О введении в действие Градостроительного кодекса Российской Федерации» от 29.12.2004 N 191-ФЗ.
6. Федеральный закон «О введении в действие Жилищного кодекса Российской Федерации» от 29.12.2004 N 189-ФЗ.
7. Свод правил СП 42.13330.2016 «СНиП 2.07.01-89. Градостроительство. Планировка и застройка городских и сельских поселений»;
8. Приказ от 9 июня 2022 г. N 473/пр Министерства строительства и жилищно-коммунального хозяйства РФ об утверждении изменения №3 к СП 42.13330.2016 «СНиП 2.07.01-89. Градостроительство. Планировка и застройка городских и сельских поселений»;
9. Генеральный план п. Никульское (Карта планируемого размещения объектов капитального строительства) Чебаковское сельское поселение.
10. Генеральный план Чебаковского сельского поселения Тутаевского района Ярославской области, утвержденный Решением Муниципального совета городского поселения Тутаев от 28.10.2010 г. № 64-г.
11. Правила землепользования и застройки Чебаковского сельского поселения Тутаевского района Ярославской области, утвержденные Решением Муниципального Совета городского поселения Тутаев от 29.10.2020 № 90-г.
12. Правила землепользования и застройки Чебаковского сельского поселения Тутаевского района Ярославской области. Карта – схема градостроительного зонирования поселка Никульское.

1.1.1 Цель разработки проекта межевания

1. Определение местоположения границ образуемых земельных участков с условными номерами 76:15:021719:3У1, 76:15:021719:3У2, 76:15:021719:3У3, 76:15:021719:3У4, 76:15:021719:3У5, 76:15:021719:3У6, 76:15:021719:3У7 и формирование их в кадастровом квартале 76:15:021719, как объектов государственного кадастрового учета;
2. Формирования границ земельных участков 76:15:021719:3У1, 76:15:021719:3У2, 76:15:021719:3У3, 76:15:021719:3У4, 76:15:021719:3У5, 76:15:021719:3У6, 76:15:021719:3У7 с

видом разрешенного использования, в соответствии с утвержденными Правилами землепользования и застройки Чебаковского сельского поселения Тутаевского муниципального района Ярославской области.

Для обеспечения поставленных целей необходима ориентация на решение следующих задач:

1. Определение площадей земельных участков в соответствии с нормативными требованиями, а также исходя из местоположения сформированных и поставленных на кадастровый учет близлежащих земельных участков;

2. Соблюдение общественных, частных интересов и прав, затрагиваемых при формировании земельных участков;

3. Обеспечение условий эксплуатации объектов, расположенных в границах формируемых земельных участков.

1.1.2 Результаты работы

1. Определена территория образуемых земельных участков с условными номерами 76:15:021719:ЗУ1, 76:15:021719:ЗУ2, 76:15:021719:ЗУ3, 76:15:021719:ЗУ4, 76:15:021719:ЗУ5, 76:15:021719:ЗУ6, 76:15:021719:ЗУ7.

2. Выявлены границы существующих земельных участков, границы зон с особыми условиями использования территории;

3. Установлены виды разрешенного использования земельных участков в соответствии с Правилами землепользования и застройки Чебаковского сельского поселения.

1.2 Описание формирования земельных участков.

Межевание территории осуществляется применительно к территории, расположенной в кадастровом квартале 76:15:021719. Для этого не требуется изъятия земель и земельных участков, а также перевод земель в иные категории.

Планируемые к формированию земельные участки расположены в квартале смешанной застройки. В рамках земельного законодательства образование земельных участков осуществляется в соответствии с п. 4 ч. 3 ст. 11.3 Земельного кодекса Российской Федерации.

Формируемый земельный участок 76:15:021719:ЗУ1 расположен в территориальных зонах :

ОД-1 - зона объектов обслуживания населения. Зона выделена для размещения объектов капитального строительства в целях обеспечения удовлетворения бытовых, социальных и духовных потребностей человека;

РЗ - зона размещения благоустроенных природных территорий общего пользования. Благоустроенные природные территории общего пользования - территории, используемые для рекреации и создаваемые для всего населения муниципального образования: ориентированы на потребности, как постоянного населения муниципального образования, так и временного населения - туристов и т.д.

СН2- специальная зона. Зона предназначена для размещения, хранения, захоронения, утилизации, накопления, обработки, обезвреживания отходов производства и потребления, медицинских отходов, биологических отходов, а также размещения объектов размещения отходов, захоронения, хранения, обезвреживания таких отходов (скотомогильников, мусороперерабатывающих заводов, полигонов по захоронению и сортировке бытового мусора ТКО, в т. ч. раздельного и отходов, мест сбора вещей для их вторичной переработки) при условии установления соответствующих санитарно-защитных зон.

Земельный участок 76:15:021719:ЗУ1 формируется из земель неразграниченной государственной собственности и путем перераспределения земельных участков с кадастровыми номерами 76:15:021719:222, 76:15:021719:515, 76:15:021719:937. После постановки 76:15:021719:ЗУ1 на кадастровый учет, исходные участки 76:15:021719:222, 76:15:021719:515, 76:15:021719:937 снимаются с кадастрового учета.

Вид разрешенного использования образуемого земельного участка – культурное развитие (3.6).

Формируемый земельный участок 76:15:021719:3У3 расположен в территориальной зоне:

РЗ - зона размещения благоустроенных природных территорий общего пользования. Благоустроенные природные территории общего пользования - территории, используемые для рекреации и создаваемые для всего населения муниципального образования: ориентированы на потребности, как постоянного населения муниципального образования, так и временного населения - туристов и т.д.

Земельный участок 76:15:021719:3У3 формируется из земель неразграниченной государственной собственности и путем перераспределения земельного участка с кадастровым номером 76:15:021719:574. После постановления 76:15:021719:3У3 на кадастровый учет, исходный участок 76:15:021719: 574 снимается с кадастрового учета.

Вид разрешенного использования образуемого земельного участка – религиозное использование (3.7).

Формируемый земельный участок 76:15:021719:3У2 расположен в территориальных зонах :

РЗ - зона размещения благоустроенных природных территорий общего пользования. Благоустроенные природные территории общего пользования - территории, используемые для рекреации и создаваемые для всего населения муниципального образования: ориентированы на потребности, как постоянного населения муниципального образования, так и временного населения - туристов и т.д.

СН2- специальная зона. Зона предназначена для размещения, хранения, захоронения, утилизации, накопления, обработки, обезвреживания отходов производства и потребления, медицинских отходов, биологических отходов, а также размещения объектов размещения отходов, захоронения, хранения, обезвреживания таких отходов (скотомогильников, мусороперерабатывающих заводов, полигонов по захоронению и сортировке бытового мусора ТКО, в т. ч. раздельного и отходов, мест сбора вещей для их вторичной переработки) при условии установления соответствующих санитарно-защитных зон.

ОД2 - зона спортивных сооружений. Зона выделена для размещения зданий и сооружений для занятия спортом.

ПЗ - зона инженерной инфраструктуры. Зона предназначена для размещения объектов инженерной инфраструктуры: водоснабжения, тепло-, газо- и электроснабжения, водоотведения, связи, пожарной и охранной сигнализации, диспетчеризации систем инженерного оборудования.

Земельный участок 76:15:021719:3У2 двухконтурный, формируется из земель неразграниченной государственной собственности.

Планируемый к формированию земельный участок 76:15:021719:3У2 свободен от застройки.

Вид разрешенного использования образуемого земельного участка – территория общего пользования (12.0).

Формируемый земельный участок 76:15:021719:3У4 расположен в территориальной зоне:

РЗ - зона размещения благоустроенных природных территорий общего пользования. Благоустроенные природные территории общего пользования - территории, используемые для рекреации и создаваемые для всего населения муниципального образования: ориентированы на потребности, как постоянного населения муниципального образования, так и временного населения - туристов и т.д.

Земельный участок 76:15:021719:3У4 формируется из земель неразграниченной государственной собственности.

Вид разрешенного использования образуемого земельного участка – территория общего пользования (12.0).

Формируемый земельный участок 76:15:021719:3У5 расположен в территориальных зонах :

СН2- специальная зона. Зона предназначена для размещения, хранения, захоронения, утилизации, накопления, обработки, обезвреживания отходов производства и потребления, медицинских отходов, биологических отходов, а также размещения объектов размещения отходов, захоронения, хранения, обезвреживания таких отходов (скотомогильников, мусороперерабатывающих заводов, полигонов по захоронению и сортировке бытового мусора ТКО, в т. ч. раздельного и отходов, мест сбора вещей для их вторичной переработки) при условии установления соответствующих санитарно-защитных зон.

РЗ - зона размещения благоустроенных природных территорий общего пользования. Благоустроенные природных территорий общего пользования - территории, используемые для рекреации и создаваемые для всего населения муниципального образования: ориентированы на потребности, как постоянного населения муниципального образования, так и временного населения - туристов и т.д.

Земельный участок 76:15:021719:3У5 формируется из земель неразграниченной государственной собственности свободной от застройки.

Вид разрешенного использования образуемого земельного участка – территория общего пользования (12.0).

Формируемый земельный участок 76:15:021719:3У6 расположен в территориальной зоне:

ОД2 - зона спортивных сооружений. Зона выделена для размещения зданий и сооружений для занятия спортом.

Земельный участок 76:15:021719:3У6 формируется из земель неразграниченной государственной собственности свободной от застройки.

Вид разрешенного использования образуемого земельного участка – территория общего пользования (12.0).

Формируемый земельный участок 76:15:021719:3У7 расположен в территориальной зоне:

ОД2 - зона спортивных сооружений. Зона выделена для размещения зданий и сооружений для занятия спортом.

Земельный участок 76:15:021719:3У7 формируется из земель неразграниченной государственной собственности свободной от застройки.

Вид разрешенного использования образуемого земельного участка – территория общего пользования (12.0).

Образование земельных участков в данных зонах осуществляется исключительно в соответствии с утвержденным проектом межевания территории.

В результате проекта межевания территории образованы земельные участки путем перераспределения границ земельных участков с кадастровыми номерами 76:15:021719:222, 76:15:021719:515, 76:15:021719:937, 76:15:021719:574 и земель неразграниченной государственной собственности.

После утверждения данного проекта межевания, на его основании будет инициирована процедура внесения изменений в Правила землепользования и застройки и в Генеральный план п. Никульское Чебаковского сельского поселения.

1.3 Исходные данные для подготовки проекта межевания

№ п/п	Наименование документа	Реквизиты документа
1	2	3
1	Генеральный план	Решение Муниципального Совета г.п. Тутаев от 28.10.2010г. №64-г
2	Правила землепользования и застройки	утверждены решением Муниципального Совета городского поселения Тутаев от 29.10.2020 № 90-г

3	Сведения государственного кадастра недвижимости (ГКН) о земельных участках, границы которых установлены в соответствии с требованиями земельного законодательства.	
4	Постановление Администрации ТМР о подготовке проекта межевания территории	Постановление № 14-п от 16.01.2023

1.4 Сведения об образуемых земельных участках и их частях

№ п/п	Номер земельного участка	Номер сущ. кадастрового квартала	Площадь участка в соответствии и с проектом, м2	Вид разрешенного использования в соответствии с проектом	Категория земель	Местоположение земельного участка
1	76:15:021719:3У1	76:15:021719	8962,85	культурное развитие (3.6)	Земли населённых пунктов	Ярославская область, Тутаевский район, Чебаковское с/п, п. Никульское
2	76:15:021719:3У2	76:15:021719	19290,49	территория общего пользования (12.0)	Земли населённых пунктов	Ярославская область, Тутаевский район, Чебаковское с/п, п. Никульское
3	76:15:021719:3У3	76:15:021719	3426,39	Религиозное использование (3.7)	Земли населённых пунктов	Ярославская область, Тутаевский район, Чебаковское с/п, п. Никульское
4	76:15:021719:3У4	76:15:021719	177,84	территория общего пользования (12.0)	Земли населённых пунктов	Ярославская область, Тутаевский район, Чебаковское с/п, п. Никульское
5	76:15:021719:3У5	76:15:021719	969,49	территория общего пользования (12.0)	Земли населённых пунктов	Ярославская область, Тутаевский район, Чебаковское с/п, п. Никульское
6	76:15:021719:3У6	76:15:021719	61,7	территория общего пользования (12.0)	Земли населённых пунктов	Ярославская область, Тутаевский район, Чебаковское с/п, п. Никульское
7	76:15:021719:3У7	76:15:021719	800,89	территория общего пользования (12.0)	Земли населённых пунктов	Ярославская область, Тутаевский район, Чебаковское с/п, п. Никульское

1.5 Координаты поворотных точек границ образуемых земельных участков

№ точки	Координаты	
	X	Y
Участок № 1 с к.н. 76:15:021719:3У1		
1	381410.51	1305121.16
2	381470.26	1305121.16
3	381470.26	1305103.23
4	381475.90	1305103.23
5	381475.90	1305098.08
6	381487.01	1305098.08
7	381491.21	1305098.08

8	381491.21	1305086.48
9	381528.44	1305086.48
10	381553.45	1305086.52
11	381555.04	1305152.27
12	381555.64	1305165.18
13	381480.05	1305164.93
14	381410.53	1305165.16
15	381410.48	1305134.96
16	381410.51	1305123.00
Участок № 2 с к.н. 76:15:021719:3У2		
первый контур		
1	381410.51	1305172.98
2	381411.98	1305173.83
3	381437.59	1305193.61
4	381453.88	1305212.92
5	381447.42	1305221.73
6	381458.32	1305234.72
7	381458.32	1305256.25
8	381473.54	1305271.48
9	381495.09	1305271.48
10	381515.18	1305286.93
11	381542.61	1305286.93
12	381542.61	1305275.37
13	381558.08	1305275.37
14	381559.08	1305321.82
15	381463.36	1305329.40
16	381413.57	1305330.03
17	381412.01	1305320.54
18	381410.31	1305255.14
второй контур		
19	381415.08	1305165.14
20	381480.05	1305164.93
21	381555.64	1305165.18
22	381557.99	1305271.37
23	381542.61	1305271.37
24	381542.61	1305256.25
25	381510.32	1305256.25
26	381510.32	1305234.72
27	381495.09	1305219.49
28	381473.55	1305219.49
29	381458.89	1305204.12
30	381444.15	1305186.45
31	381429.18	1305175.31
32	381417.81	1305166.81
Участок № 3 с к.н. 76:15:021719:3У3		

1	381473.55	1305219.49
2	381495.09	1305219.49
3	381510.32	1305234.72
4	381510.32	1305256.25
5	381542.61	1305256.25
6	381542.61	1305271.37
7	381542.61	1305275.37
8	381542.61	1305286.93
9	381515.18	1305286.93
10	381495.09	1305271.48
11	381473.55	1305271.48
12	381458.32	1305256.25
13	381458.32	1305234.71
Участок № 4 с к.н. 76:15:021719:3У4		
1	381486.83	1305082.15
2	381487.01	1305098.08
3	381475.90	1305098.08
4	381475.55	1305082.24
Участок № 5 с к.н. 76:15:021719:3У5		
1	381415.08	1305165.14
2	381417.81	1305166.81
3	381429.18	1305175.31
4	381444.15	1305186.45
5	381458.89	1305204.12
6	381473.55	1305219.49
7	381458.32	1305234.72
8	381447.42	1305221.73
9	381453.88	1305212.92
10	381437.59	1305193.61
11	381411.98	1305173.83
12	381410.51	1305172.98
13	381410.53	1305165.16
Участок № 6 с к.н. 76:15:021719:3У6		
1	381542.61	1305271.37
2	381557.99	1305271.37
3	381558.08	1305275.37
4	381542.61	1305275.37
Участок № 7 с к.н. 76:15:021719:3У7		
1	381557.99	1305271.37
2	381572.98	1305271.37
3	381572.93	1305286.04
4	381573.83	1305325.84
5	381578.79	1305362.16
6	381571.43	1305363.62
7	381566.34	1305326.37

8	381565.16	1305285.92
9	381558.31	1305286.07
10	381558.08	1305275.37

Возможные способы образования земельных участков:

76:15:021719:ЗУ1 – путем перераспределения земельных участков с кадастровыми номерами 76:15:021719:222, 76:15:021719:515, 76:15:021719:937 и земель государственной и муниципальной собственности, исходные участки снимаются с кадастрового учета;

76:15:021719:ЗУ3 – путем перераспределения земельного участка с кадастровым номером 76:15:021719:574 и земель государственной и муниципальной собственности, исходный участок снимается с кадастрового учета;

76:15:021719:ЗУ2, 76:15:021719:ЗУ4, 76:15:021719:ЗУ5, 76:15:021719:ЗУ6, 76:15:021719:ЗУ7 – путем образования из земель государственной и муниципальной собственности.

Перечень и сведения о площади образуемого земельного участка, который будет отнесен к территориям общего пользования или имуществу общего пользования, в том числе в отношении которых предполагаются резервирование и (или) изъятие для государственных или муниципальных нужд: резервирование и (или) изъятие земельных участков для государственных или муниципальных нужд не требуется.

Целевое назначение лесов, вид (виды) разрешенного использования лесного участка, количественные и качественные характеристики лесного участка, сведения о нахождении лесного участка в границах особо защитных участков лесов (в случае, если подготовка проекта межевания территории осуществляется в целях определения местоположения границ образуемых и (или) изменяемых лесных участков): в цели подготовки проекта межевания территории не входит определение местоположения границ, образуемых и изменяемых лесных участков.

1.6 Заключение о соответствии разработанной документации требованиям законодательства о градостроительной деятельности

Документация по межеванию территории земельных участков выполнена на основании правил землепользования и застройки в соответствии с требованиями технических регламентов, нормативов градостроительного проектирования, градостроительных регламентов с учетом границ зон с особыми условиями использования территорий.

На территории образуемых земельных участков не расположены: особо охраняемые природные территории, границы лесничеств, лесопарков, участков лесничеств, лесных кварталов, лесотаксационных выделов и частей лесотаксационных выделов.

Генеральный план пос. НИКУЛЬСКОЕ (Карта планируемого размещения объектов капитального строительства М 1:2000) Чебаковское сельское поселение (76:15:021701)

Экспликация

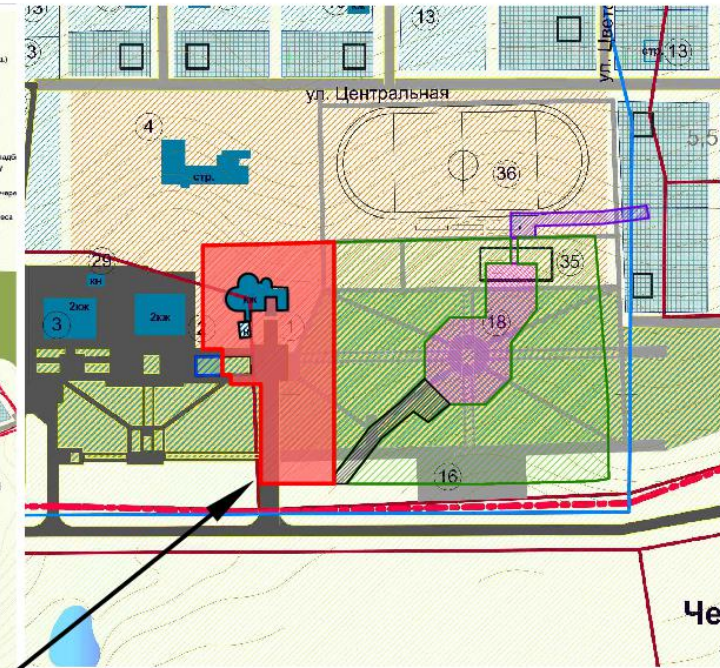
1. Жилой-агостальный "Космос"
2. Дом культуры
3. Территориальный центр (уличная аптека)
4. Спортивная площадка на 300 человек (реконструкция вблизи от школьной территории)
5. Детский сад на 40 мест (административное, медицинское, магазин, сборная)
6. Кооператив
7. Лаборатория коровы инвентаря (научно-технологический институт)
8. Бассейн на 40 мест
9. Магистраль на 30 м² торговая площадь
10. 8^я 8^я очередь жилых домов 24 этажа
11. 18^я очередь жилых домов 24 этажа
12. 24 очередь жилых домов
13. Овощеводческие участки для населения
14. Автобусная остановка
15. Автобусная остановка
16. Станция для автомобилей
17. Парковка
18. Парк
19. Агропункт
20. Склад ГСМ в хранилище
21. Кооператив на 300 голов
22. Свиноводческие
23. Свиноводческие
24. Свиноводческие
25. Тракторы
26. Бассейн олимпийского класса
27. Физкультурно-спортивный клуб
28. Мастерская
29. Хозяйственные
30. Хозяйственные (самозахват)
31. Лесничество на 120 гектар
32. Овощеводческие
33. Хозяйственные (самозахват)
34. Детский сад на 40 мест
35. Спортивный
36. Магистраль
37. Магистраль
38. Магистраль
39. Магистраль
40. Магистраль
41. Магистраль
42. Магистраль
43. Магистраль
44. Магистраль
45. Магистраль

ОАО "Племзавод
"Чебаково"

С

ОАО "Племзавод
"Чебаково"

- ### УСЛОВНЫЕ ОБОЗНАЧЕНИЯ
- Существ. кирпичные строения
 - Существ. деревянные строения
 - Существ. здания смешанного типа
 - Рекреационные зоны (проектируемые и сущ.)
 - Существ. асфальтовые покрытия
 - Существ. грунтовые дороги и тропинки
 - Существ. жилые зоны
 - Существ. общественно-деловые зоны
 - Существ. производственные зоны
 - Лесные массивы
 - Огородные наделы (самозахват)
 - Существ. зона специального назначения (кладбище)
 - Границы населённых пунктов по фотоплану
 - Границы землепользователей
 - Проектируемые здания и сооружения (1-я очередь)
 - Проектируемые жилые зоны (1-я очередь)
 - Проектируемые промзоны для малого бизнеса
 - Жилая зона 2-й очереди застройки
 - Проектир. асфальтовое покрытие
 - Проектир. грунтовое покрытие
 - Границы санитарно-защитных зон



дер. АЛЕКСЕЙЦЕВО

(021906)

ОАО "Племзавод
"Чебаково"

Яркомнефтепродукт

ОАО "Племзавод
"Чебаково"

ОАО "Племзавод
"Чебаково"

Чебаковское с/п

Учредитель:
Генеральный директор:
Технический директор:
ОАО Институт «ГИПРОАГРОТЕХПРОМ»

УСЛОВНЫЕ ОБОЗНАЧЕНИЯ

- Существ. кирпичные строения
- Существ. деревянные строения
- Существ. здания смешанного типа
- Рекреационные зоны (проектируемые и сущ.)
- Существ. асфальтовые покрытия
- Существ. грунтовые дороги и тропинки
- Существ. жилые зоны
- Существ. общественно-деловые зоны
- Существ. производственные зоны
- Лесные массивы
- Огородные наделы (самозахват)
- Существ. зона специального назначения (кладбище)
- Границы населённых пунктов по фотоплану
- Границы землепользователей
- Проектируемые здания и сооружения (1-я очередь)
- Проектируемые жилые зоны (1-я очередь)
- Проектируемые промзоны для малого бизнеса
- Жилая зона 2-й очереди застройки

**Правила землепользования и застройки Чебаковского сельского поселения Тутаевского района Ярославской области.
Карта-схема градостроительного зонирования поселка Никульское.**



УСЛОВНЫЕ ОБОЗНАЧЕНИЯ

жилиые зоны	
	ж-1 Зона малоэтажной жилой застройки
	ж-2 Зона усадебной застройки
общественно-деловые зоны	
	од-1 Зона объектов обслуживания населения
	од-2 Зона спортивных сооружений
	од-3 Зона дошкольных и средних специальных заведений
производственные и коммунальные зоны	
	п-1 Зона размещения производственных объектов
	п-2 Зона размещения объектов производственного и коммунально-складского назначения
	п-3 Зона инженерной инфраструктуры
природно-рекреационные зоны	
	р-1 Зона размещения объектов рекреационно-туристического назначения
	р-2 Зона охраняемых природных территорий
	р-3 Зона размещения благоустроенных природных территорий общего пользования
зоны специального назначения	
	сн-1 Зона ритуального назначения
	сн-2 Зона складирования и захоронения отходов
	ПР Зона возможной перспективной застройки

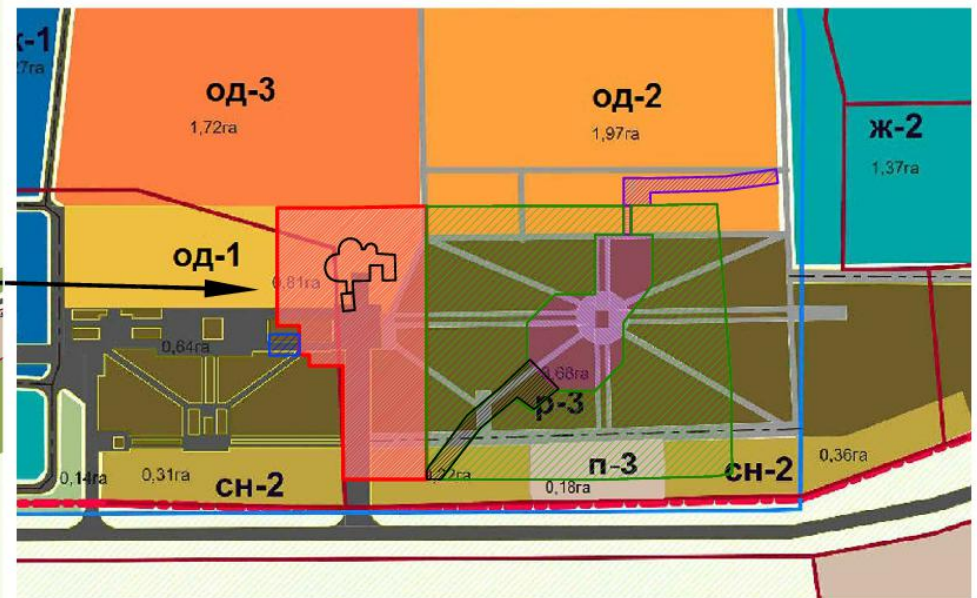
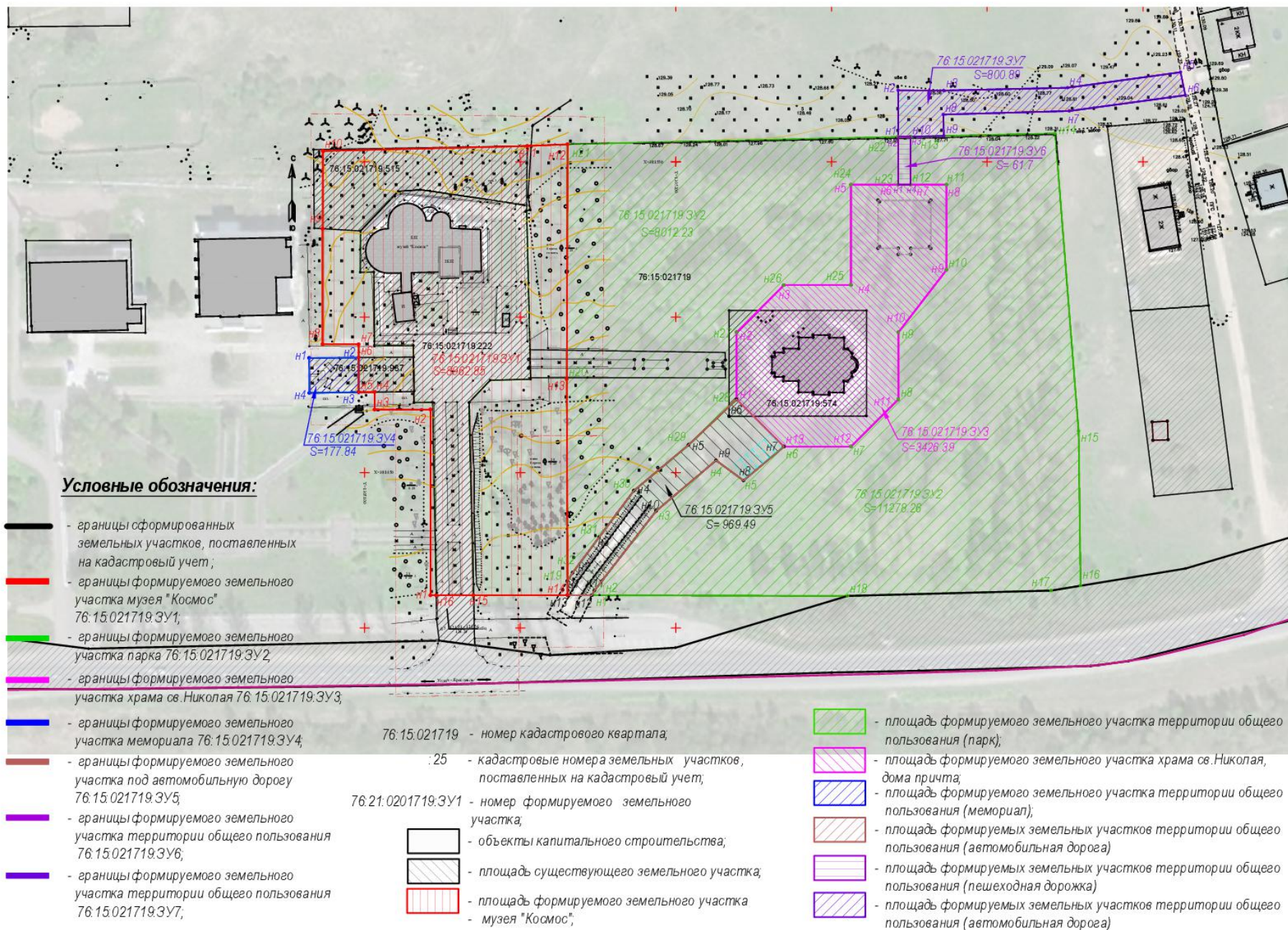


Схема межевания территории земельных участков, расположенных в п. Никульское Чебаковского сельского поселения Тутаевского района Ярославской области



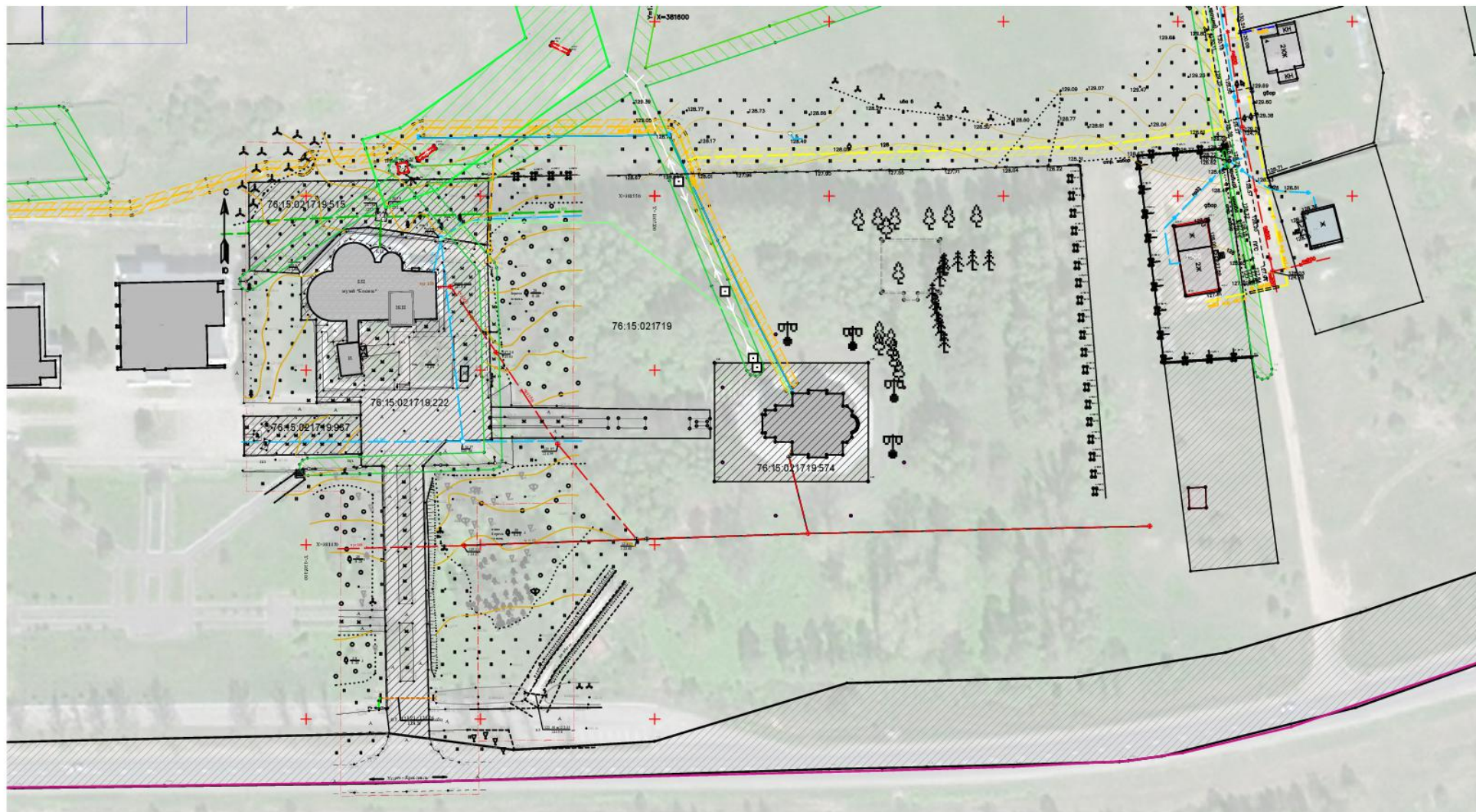
2. Материалы по обоснованию

Местоположение существующих объектов капитального строительства: на формируемых земельных участках 76:15:021719:ЗУ1 и 76:15:021719:ЗУ3 расположены объекты капитального строительства.

Границы особо охраняемых природных территорий: на территории формируемых земельных участках особо охраняемых природных территорий не расположено. Разработка схемы границ особо охраняемых природных территорий не требуется.

Границы территорий объектов культурного наследия: на территории формируемых земельных участках объектов культурного наследия не выявлено.

Границы лесничеств, участковых лесничеств, лесных кварталов, лесотаксационных выделов или частей лесотаксационных выделов: границы лесничеств, участковых лесничеств, лесных кварталов, лесотаксационных выделов или частей лесотаксационных выделов на территории формируемых земельных участках не расположены.





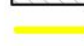



Условные обозначения:




— границы оформленных земельных участков, поставленных на кадастровый учет;

— границы кадастрового квартала;

76.15.021719 - номер кадастрового квартала;

:25 - кадастровые номера земельных участков, поставленных на кадастровый учет;

-  - объекты капитального строительства;
-  - площадь существующих земельных участков;
-  - Газопровод низкого давления;
-  - Сети теплоснабжения;
-  - Сети водопровода;
-  - Сети канализации;

-  - ЗОУИТ 76.15-6.78 - охранный зона ВЛ 0,4кВ №6 ПС Чебаково;
-  - ЗОУИТ 76.15-6.40 - охранный зона ВЛ-6 кВ "Ф.6 ПС Чебаково";
-  - ЗОУИТ 76.15-6.184 Распределительный газопровод низкого давления по ул.Центральной в п.Никульское Тутаевского района.