



Администрация Тутаевского муниципального округа

## ПОСТАНОВЛЕНИЕ

от 29.05.2026 № 507-п

г. Тутаев

О назначении общественных обсуждений по проекту постановления Администрации Тутаевского муниципального округа «Об утверждении проекта межевания территории улично-дорожной сети, расположенной по адресу: город Тутаев, территория Купоросный, территория Кирпичный»

В соответствии со статьей 5.1 Градостроительного кодекса Российской Федерации, статьей 47 Федерального закона от 20.03.2025 № 33-ФЗ «Об общих принципах организации местного самоуправления в единой системе публичной власти», Администрация Тутаевского муниципального округа

ПОСТАНОВЛЯЕТ:

1. Инициировать проведение общественных обсуждений по проекту постановления Администрации Тутаевского муниципального округа «Об утверждении проекта межевания территории улично-дорожной сети, расположенной по адресу: город Тутаев, территория Купоросный, территория Кирпичный» (Приложение 1).

2. Утвердить состав оргкомитета по проведению общественных обсуждений по проекту постановления (Приложение 2).

3. Контроль за исполнением данного постановления возложить на исполняющего обязанности начальника управления архитектуры и градостроительства Администрации Тутаевского муниципального округа – главного архитектора – О.А. Перминова.

4. Настоящее постановление вступает в силу после его официального опубликования.

Временно исполняющий полномочия  
Главы Тутаевского  
муниципального округа

О.Н. Иванова

Приложение 1  
к постановлению  
Администрации Тутаевского  
муниципального округа  
от 29.05.2026 № 507-п



Администрация Тутаевского муниципального округа

## ПОСТАНОВЛЕНИЕ

от \_\_\_\_\_ № \_\_\_\_\_

г. Тутаев

Об утверждении проекта межевания территории улично-дорожной сети, расположенной по адресу: город Тутаев, территория Купоросный, территория Кирпичный

В соответствии со статьями 42, 43, 45 и 46 Градостроительного кодекса Российской Федерации, Администрация Тутаевского муниципального района

**ПОСТАНОВЛЯЕТ:**

1. Утвердить проект межевания территории улично-дорожной сети, расположенной по адресу: город Тутаев, территория Купоросный, территория Кирпичный.

2. Контроль за исполнением данного постановления возложить на исполняющего обязанности начальника управления архитектуры и градостроительства Администрации Тутаевского муниципального округа – главного архитектора – О.А. Перминову.

3. Настоящее постановление вступает в силу после его официального опубликования.

Временно исполняющий полномочия  
Главы Тутаевского  
муниципального округа

О.Н. Иванова

Утверждено  
постановлением Администрации  
Тутаевского муниципального округа  
от \_\_\_\_\_ 2026 г. № \_\_\_\_\_

**Проект межевания территории**  
**улично-дорожной сети,**  
**расположенной по адресу: город Тутаев, территория**  
**Купоросный, территория Кирпичный**

2026 год

## Содержание

№ п/п	Разделы проекта межевания	Номера листов
1	2	3
<b>1</b>	<b>Основная часть</b>	3
1.1	Общая часть	4
1.1.1	Цель разработки проекта межевания	4
1.1.2	Результаты работы	5
1.2	Наименование, основные характеристики и назначение планируемого для размещения линейного объекта	5
1.3	Исходные данные для подготовки проекта межевания	6
1.4	Сведения об образуемых земельных участках и их частях	6
1.5	Координаты поворотных точек границ образуемого земельного участка	7
1.6	Заключение о соответствии разработанной документации требованиям законодательства о градостроительной деятельности	16
1.7	Схема межевания территории улично-дорожной сети, расположенной по адресу: город Тутаев, территория Купоросный, территория Крупской согласно Генеральному плану гп Тутаев	17
1.8	Схема межевания территории улично-дорожной сети, расположенной по адресу: город Тутаев, территория Купоросный, территория Крупской согласно Правилам землепользования и застройки гп Тутаев	18
<b>2</b>	<b>Основная часть</b>	19
2.1	Схема межевания территории улично-дорожной сети, расположенной по адресу: город Тутаев, территория Купоросный, территория Крупской	20
<b>3</b>	<b>Материалы по обоснованию</b>	21
3.1	Схема территории улично-дорожной сети, расположенной по адресу: город Тутаев, территория Купоросный, территория Крупской	22

# **1. Основная часть**

## **1.1 Общая часть**

Проект межевания территории улично-дорожной сети, расположенной по адресу: город Тутаев, территория Купоросный, территория Кирпичный разработан в виде отдельного документа в соответствии с постановлением Администрации Тутаевского муниципального округа № 460-п от 19.05.2026 года.

При разработке использовалась следующая нормативно-правовая база:

1. "Градостроительный кодекс Российской Федерации" от 29.12.2004г. №190-ФЗ (с изм. от 01.03.2025г.);
2. "Земельный кодекс Российской Федерации" от 25.10.2001г. №136-ФЗ (ред. от 20.03.2025г);
3. Федеральный закон от 24.07.2007г. №221-ФЗ "О государственном кадастре недвижимости" (с изменениями и дополнениями);
4. Федеральный закон от 08.11.2007 №257-ФЗ «Об автомобильных дорогах и о дорожной деятельности в Российской Федерации и о внесении изменений в отдельные законодательные акты Российской Федерации (ред. от 26.12.2024г);
5. Постановление Правительства РФ от 12.05.2017 №564 «Об утверждении Положения о составе и содержании проектов планировки территории, предусматривающих размещение одного или нескольких линейных объектов»;
6. Постановление Правительства Российской Федерации от 2 сентября 2009 года №717 «О нормах отвода земель для размещения автомобильных дорог и (или) объектов дорожного сервиса» (с изменениями и дополнениями);
7. Приказ Минстроя России от 25.04.2017 №740/пр «Об установлении случаев подготовки и требований к подготовке входящих в состав материалов по обоснованию проекта планировки территории схемы вертикальной планировки, инженерной подготовки и инженерной защиты территории (ред. от 21.09.2023г);
8. Свод правил СП 42.13330.2016 "СНиП 2.07.01-89\*. Градостроительство. Планировка и застройка городских и сельских поселений" (актуализированная редакция);
9. Генеральный план городского поселения Тутаев, Тутаевского муниципального района Ярославской области, утвержденный Решением Муниципального совета городского поселения Тутаев от 15.12.2022г. №152;
10. Правила землепользования и застройки городского поселения Тутаев, утвержденные Решением Муниципального Совета городского поселения Тутаев от 11.06.2025г. №41;
11. Требования государственных стандартов, соответствующих норм, правил и иных документов.

### **1.1.1 Цель разработки проекта межевания**

Главная цель настоящего проекта – подготовка материалов по проекту межевания:

1. Выделение элементов планировочной структуры (территория занятая линейным объектом и (или) предназначена для размещения линейного объекта; иных элементов);
2. Установление границ территории общего пользования, определение местоположения границ образуемых земельных участков и их формирование в кадастровых кварталах 76:21:020223, 76:21:020224 с условными кадастровыми номерами 76:21:020223:3У1, 76:21:020223:3У2, 76:21:020223:3У3, 76:21:020224:3У4, 76:21:020224:3У5 как объектов государственного кадастрового учета;
3. Перераспределение земельного участка с кадастровым номером 76:21:020223:108.
4. Обеспечение доступа к сформированным земельным участкам с помощью формирования участков для общего пользования с условным номером 76:21:020223:3У1, 76:21:020223:3У2, 76:21:020223:3У3, 76:21:020224:3У4, 76:21:020224:3У5.

Для обеспечения поставленных целей необходима ориентация на решение следующих задач:

1. Выявление территории, занятой линейным объектом;
2. Анализ фактического землепользования;

3. Определение в соответствии с нормативными требованиями площадей земельных участков исходя из фактически сложившейся планировочной структуры района проектирования;

4. Формирование границ земельных участков с учетом обеспечения требований сложившейся системы землепользования на территории муниципального образования.

### **1.1.2 Результаты работы**

1. Определены территории, занятые линейным объектом;

2. Определены объекты, функционально связанные с проектируемым линейным объектом;

3. Выявлены границы сформированных земельных участков, границы зон с особыми условиями использования территории и границы зон размещения проектируемого линейного объекта;

4. Установлен вид разрешенного использования земельного участка в соответствии с Правилами землепользования и застройки городского поселения Тутаев.

## **1.2 Наименование, основные характеристики и назначение планируемого для размещения линейного объекта**

Согласно ГП и ПЗиЗ гп Тутаев формируемый земельный участок под улично-дорожную сеть с условным номером 76:21:020223:ЗУ1 расположен в зоне ИЛ – зоне исторического природного ландшафта; формируемый земельный участок под улично-дорожную сеть с условными номерами 76:21:020223:ЗУ2 расположен в зоне Ж-1 – зоне застройки индивидуальными жилыми домами; формируемый земельный участок под улично-дорожную сеть с условными номерами 76:21:020223:ЗУ3 расположен в зоне комплексного развития территории; формируемый земельный участок под улично-дорожную сеть с условным номером 76:21:020224:ЗУ4 расположены в зоне Ж-1 – зоне застройки индивидуальными жилыми домами; формируемый земельный участок под улично-дорожную сеть с условным номером 76:21:020224:ЗУ5 расположены в зоне Т – транспортной инфраструктуры, формируются из земель неразграниченной государственной собственности.

Согласно ГП и ПЗиЗ гп Тутаев перераспределяемый земельный участок с кадастровым номером 76:21:020223:108 расположен в зоне Т - транспортной инфраструктуры.

Вид разрешенного использования образуемых земельных участков 76:21:020223:ЗУ1, 76:21:020223:ЗУ2, 76:21:020223:ЗУ3, 76:21:020224:ЗУ4, 76:21:020224:ЗУ5 76:21:020223:108:ЗУ6 – «земельные участки (территории) общего пользования (12.0)».

Согласно п.5 ч.3 ст.11.3 Земельного кодекса исключительно в соответствии с утвержденным проектом межевания территории осуществляется образование земельных участков: для строительства, реконструкции линейных объектов федерального, регионального или местного значения.

Межевание территории осуществляется применительно к территории, расположение которой предусмотрено проектом в границах кадастровых кварталов 76:21:020223, 76:21:020224.

Формирование территории под улично-дорожную сеть в городе Тутаев территория Купоросный, территория Кирпичный Тутаевского муниципального округа Ярославской области необходимо для обеспечения доступа к сформированным земельным участкам.

Автомобильная дорога, расположенная на формируемых земельных участках с условными кадастровыми номерами 76:21:020223:ЗУ1, 76:21:020223:ЗУ2, 76:21:020223:ЗУ3, 76:21:020224:ЗУ4, 76:21:020224:ЗУ5, 76:21:020223:108:ЗУ6 относится к категории: обычные дороги (согласно СП 34.13330.2021 Автомобильные дороги).

Нормы отвода земель для определения границ полосы отвода автомобильных дорог рассчитаны на основании Постановления Правительства РФ №717 от 02 сентября 2009г. «О нормах отвода земель для размещения автомобильных дорог и (или) объектов дорожного сервиса» (приложение 18), СП 41.13330.2016 «Градостроительство. Планировка и застройка городских и сельских поселений» (табл. 11.3, 11.4).

### 1.3 Исходные данные для подготовки проекта межевания

№ п/п	Наименование документа	Реквизиты документа
1	Правила землепользования и застройки городского поселения Тутаев. Карта градостроительного зонирования	Утверждены Решением Муниципального совета городского поселения Тутаев № 27 от 01.08.2024г.
2	Генеральный план городского поселения Тутаев	Утвержден Решением Муниципального совета городского поселения Тутаев № 152 от 15.12.2022 г.
3	Сведения государственного кадастра недвижимости (ГКН) о земельных участках, границы которых установлены в соответствии с требованиями земельного законодательства	КПТ
4	Постановление Администрации ТМО	№ 460-п от 19.05.2026 г.

### 1.4 Сведения об образуемых земельных участках и их частях

№ п/п	Номер земельного участка	Номер сущ. кадастрового квартала	Площадь участка в соответствии с проектом межевания, м2.	Сведения о правах	Категория земель	Вид разрешенного использования в соответствии с проектом межевания	Местоположение земельного участка
1	2	3	4	5	6	7	8
1	76:21:020223:ЗУ1,	76:21:020223	3683	Сведения отсутствуют	Земли населенных пунктов	Земельные участки (территории) общего пользования	Ярославская область, город Тутаев
2/1	76:21:020223:ЗУ2	76:21:020223	21906	Сведения отсутствуют	Земли населенных пунктов	Земельные участки (территории) общего пользования	Ярославская область, город Тутаев
3/1	76:21:020223:ЗУ3	76:21:020223	1598	Сведения отсутствуют	Земли населенных пунктов	Земельные участки (территории) общего пользования	Ярославская область, город Тутаев
4	76:21:020224:ЗУ4	76:21:020224	2836	Сведения отсутствуют	Земли населенных пунктов	Земельные участки (территории) общего пользования	Ярославская область, город Тутаев

5	76:21:020224: ЗУ5	76:21:020224	6188	Сведения отсутст- вуют	Земли населенных пунктов	Земельные участки (территории) общего пользования	Ярославская область, город Тутаев
6	76:21:020223: 108:ЗУ6	76:21:020224	9059	Сведения отсутст- вуют	Земли населенных пунктов	Земельные участки (территории) общего пользования	Ярославская область, город Тутаев

**Возможные способы образования земельных участков с условными кадастровыми номерами 76:21:020223:ЗУ1, 76:21:020223:ЗУ2, 76:21:020223:ЗУ3, 76:21:020224:ЗУ4, 76:21:020224:ЗУ5:** формируется из земель неразграниченной государственной собственности; **76:21:020223:108:ЗУ6:** перераспределение земельного участка с кадастровым номером 76:21:020223:108.

**Перечень и сведения о площади образуемых земельных участков, которые будут отнесены к территориям общего пользования или имуществу общего пользования, в том числе в отношении которых предполагаются резервирование и (или) изъятие для государственных или муниципальных нужд:** резервирование и (или) изъятие земельных участков для государственных или муниципальных нужд не требуется.

**Целевое назначение лесов, вид (виды) разрешенного использования лесного участка, количественные и качественные характеристики лесного участка, сведения о нахождении лесного участка в границах особо защитных участков лесов (в случае, если подготовка проекта межевания территории осуществляется в целях определения местоположения границ образуемых и (или) изменяемых лесных участков):** в цели подготовки проекта межевания территории не входит определение местоположения границ, образуемых и изменяемых лесных участков.

### **1.5 Координаты поворотных точек границ образуемого земельного участка**

№ точки	Координаты	
	X	Y
<b>Участок с к.н. 76:21:020223:ЗУ1</b>		
1	403089.50	1309822.83
2	403061.27	1309790.98
3	403047.90	1309772.86
4	403016.77	1309730.60
5	402970.46	1309684.28
6	402929.52	1309688.03
7	403033.18	1309778.48
8	403062.08	1309802.32
9	403088.15	1309824.57
1	403089.50	1309822.83
<b>Участок с к.н. 76:21:020223:ЗУ2</b>		
Участок с к.н. 76:21:020223:ЗУ2/1		

1	403029.50	1309869.04
2	402987.51	1309860.92
3	402974.36	1309844.97
4	402961.17	1309828.64
5	402958.77	1309825.31
6	402950.77	1309815.67
7	402978.98	1309787.75
8	402982.83	1309787.56
9	403014.24	1309786.02
10	403020.49	1309791.24
11	403033.18	1309778.48
12	402929.52	1309688.03
13	402944.25	1309701.11
14	402951.69	1309707.71
15	402967.91	1309723.90
16	402932.92	1309759.09
17	402922.30	1309746.91
18	402922.08	1309747.10
19	402923.61	1309750.73
20	402943.04	1309771.95
21	402949.08	1309778.54
22	402953.18	1309782.68
23	402951.23	1309784.46
24	402937.11	1309797.34
25	402932.95	1309801.14
26	402929.60	1309797.47
27	402904.00	1309817.42
28	402902.68	1309816.92
29	402893.53	1309823.61
30	402893.87	1309824.30
31	402889.81	1309827.38
32	402889.31	1309826.81
33	402884.59	1309830.18
34	402878.75	1309830.71
35	402860.15	1309826.57
36	402828.38	1309818.36
37	402797.79	1309809.86
38	402772.14	1309830.81
39	402762.12	1309837.87
40	402751.53	1309846.81
41	402740.29	1309856.44
42	402729.80	1309865.55
43	402712.65	1309879.09
44	402683.53	1309899.17
45	402671.90	1309907.44
46	402700.92	1309944.75

47	402678.67	1309959.37
48	402673.92	1309953.56
49	402643.92	1309975.01
50	402641.88	1309976.04
51	402641.48	1309977.90
52	402643.69	1309980.98
53	402640.46	1309983.40
54	402638.03	1309980.60
55	402634.04	1309983.80
56	402629.09	1309987.69
57	402628.07	1309988.34
58	402627.07	1309987.14
59	402611.49	1310000.01
60	402611.18	1310000.17
61	402611.57	1310000.65
62	402612.85	1310002.06
63	402602.45	1310010.13
64	402597.23	1310013.65
65	402589.10	1310019.56
66	402572.31	1310032.09
67	402529.35	1310018.31
68	402513.40	1310014.10
69	402500.78	1310018.22
70	402494.13	1310018.66
71	402490.41	1310014.63
72	402489.83	1310008.88
73	402493.12	1310000.58
74	402501.01	1309993.18
75	402504.50	1309990.23
76	402495.30	1309978.40
77	402500.70	1309973.89
78	402497.47	1309969.80
79	402503.66	1309963.33
80	402507.44	1309962.14
81	402508.78	1309962.67
82	402515.92	1309956.45
83	402521.47	1309952.21
84	402522.06	1309951.36
85	402517.24	1309943.59
86	402521.03	1309940.51
87	402522.43	1309942.25
88	402541.75	1309927.95
89	402555.32	1309918.28
90	402570.32	1309910.18
91	402575.10	1309906.20
92	402596.47	1309889.10

<b>93</b>	402609.14	1309881.40
<b>94</b>	402618.21	1309877.19
<b>95</b>	402611.13	1309870.84
<b>96</b>	402571.90	1309898.04
<b>97</b>	402568.20	1309893.04
<b>98</b>	402563.11	1309896.97
<b>99</b>	402566.73	1309901.87
<b>100</b>	402548.59	1309915.28
<b>101</b>	402513.82	1309938.82
<b>102</b>	402512.04	1309940.47
<b>103</b>	402501.95	1309949.78
<b>104</b>	402502.32	1309950.21
<b>105</b>	402496.48	1309955.04
<b>106</b>	402494.90	1309953.65
<b>107</b>	402490.57	1309957.62
<b>108</b>	402488.77	1309959.27
<b>109</b>	402487.95	1309958.19
<b>110</b>	402483.75	1309952.66
<b>111</b>	402482.90	1309952.55
<b>112</b>	402481.13	1309954.07
<b>113</b>	402481.30	1309955.39
<b>114</b>	402478.06	1309957.94
<b>115</b>	402468.40	1309966.50
<b>116</b>	402458.29	1309980.18
<b>117</b>	402461.05	1309982.79
<b>118</b>	402467.81	1309988.59
<b>119</b>	402471.30	1309970.57
<b>120</b>	402481.32	1309961.73
<b>121</b>	402484.69	1309962.39
<b>122</b>	402487.28	1309964.23
<b>123</b>	402489.29	1309966.53
<b>124</b>	402491.02	1309969.24
<b>125</b>	402491.34	1309972.50
<b>126</b>	402490.30	1309978.47
<b>127</b>	402497.99	1309989.19
<b>128</b>	402489.36	1309997.28
<b>129</b>	402484.96	1310007.77
<b>130</b>	402483.27	1310016.58
<b>131</b>	402483.31	1310025.85
<b>132</b>	402491.41	1310031.40
<b>133</b>	402502.39	1310026.00
<b>134</b>	402513.25	1310022.10
<b>135</b>	402516.90	1310027.69
<b>136</b>	402517.79	1310027.22
<b>137</b>	402560.05	1310038.35
<b>138</b>	402562.75	1310052.43

139	402564.85	1310066.58
140	402570.11	1310062.52
141	402574.66	1310058.99
142	402579.14	1310055.63
143	402586.27	1310050.49
144	402588.09	1310048.72
145	402595.52	1310042.78
146	402600.54	1310038.76
147	402604.67	1310035.46
148	402635.84	1310002.46
149	402650.19	1309990.29
150	402653.74	1309987.93
151	402673.67	1309977.32
152	402690.37	1309990.31
153	402693.84	1309990.51
154	402713.25	1310009.56
155	402713.72	1310013.33
156	402717.20	1310002.77
157	402684.25	1309970.81
158	402714.90	1309948.39
159	402728.30	1309942.00
160	402703.23	1309902.89
161	402726.76	1309882.68
162	402748.37	1309863.76
163	402771.35	1309848.60
164	402794.25	1309833.47
165	402802.05	1309828.38
166	402862.52	1309853.43
167	402868.56	1309849.32
168	402878.57	1309842.50
169	402895.76	1309837.67
170	402913.76	1309825.00
171	402934.60	1309809.73
172	402955.20	1309837.84
173	402980.74	1309866.79
174	402999.43	1309869.02
1	403029.50	1309869.04
Участок с к.н. 76:21:020223:3У2/2		
1	402722.99	1310026.91
2	402725.37	1310022.16
3	402734.72	1310036.42
4	402719.97	1310046.74
5	402733.16	1310068.49
6	402727.11	1310072.16
7	402730.04	1310076.98
8	402736.15	1310073.45

9	402745.68	1310089.18
10	402754.63	1310105.01
11	402737.12	1310114.59
12	402719.54	1310085.35
13	402698.54	1310050.06
14	402667.64	1310073.40
15	402627.91	1310103.76
16	402594.65	1310095.27
17	402610.33	1310083.10
18	402613.10	1310084.38
19	402621.38	1310093.37
20	402626.44	1310093.80
21	402639.63	1310083.72
22	402665.66	1310062.43
23	402671.09	1310048.50
24	402676.65	1310044.81
25	402695.45	1310027.51
26	402711.42	1310016.40
27	402713.72	1310013.33
1	402722.99	1310026.91

Участок с к.н. 76:21:020223:3У2/3

1	402393.31	1309956.99
2	402399.47	1309960.05
3	402406.05	1309971.16
4	402409.20	1309977.34
5	402411.69	1309985.55
6	402414.76	1309992.99
7	402421.50	1310000.54
8	402425.15	1310007.94
9	402428.15	1310012.81
10	402432.71	1310019.61
11	402434.93	1310022.66
12	402439.06	1310026.85
13	402428.96	1310037.80
14	402418.67	1310018.51
15	402412.03	1310005.96
16	402410.27	1310002.58
17	402410.47	1309997.53
18	402407.00	1309990.17
19	402405.35	1309987.84
20	402407.47	1309986.10
21	402407.32	1309985.08
22	402406.16	1309979.29
23	402405.08	1309976.27
24	402403.80	1309973.39
25	402402.20	1309970.62

26	402399.54	1309967.27
27	402398.38	1309965.85
28	402396.33	1309963.27
29	402393.36	1309962.69
30	402390.03	1309962.39
31	402387.68	1309963.36
32	402385.81	1309964.24
1	402393.31	1309956.99
<b>Участок с к.н. 76:21:020223:3У3</b>		
Участок с к.н. 76:21:020223:3У3/1		
1	402754.63	1310105.01
2	402755.38	1310113.20
3	402710.69	1310147.17
4	402678.57	1310171.43
5	402672.65	1310163.37
6	402704.81	1310139.08
7	402737.12	1310114.59
1	402754.63	1310105.01
Участок с к.н. 76:21:020223:3У3/2		
1	402491.41	1310031.40
2	402483.31	1310025.85
3	402467.87	1310032.52
4	402458.08	1310033.80
5	402439.06	1310026.85
6	402428.96	1310037.80
7	402459.34	1310045.48
8	402470.02	1310043.93
1	402491.41	1310031.40
<b>Участок с к.н. 76:21:020224:3У4</b>		
1	402299.38	1310126.57
2	402286.12	1310102.49
3	402248.38	1310124.08
4	402150.18	1310174.94
5	402153.57	1310172.85
6	402167.05	1310164.52
7	402180.59	1310156.16
8	402193.52	1310149.20
9	402205.87	1310142.88
10	402215.00	1310129.04
11	402235.82	1310113.41
12	402275.05	1310097.09
13	402290.09	1310091.51
14	402307.50	1310085.10
15	402308.88	1310090.80
16	402294.02	1310099.53
17	402327.46	1310164.96

18	402339.48	1310194.13
19	402341.39	1310200.06
20	402347.81	1310214.93
21	402350.50	1310220.54
22	402352.72	1310225.69
23	402355.73	1310233.61
24	402359.50	1310242.06
25	402363.40	1310251.61
26	402360.54	1310250.07
27	402334.16	1310259.62
28	402349.41	1310303.52
29	402310.64	1310233.90
30	402312.93	1310232.82
31	402325.20	1310257.30
32	402355.54	1310245.99
33	402343.88	1310217.12
34	402334.64	1310198.47
35	402332.87	1310194.22
36	402322.03	1310167.70
37	402310.73	1310147.19
1	402299.38	1310126.57

**Участок с к.н. 76:21:020224:3У5**

1	402346.07	1310334.68
2	402362.00	1310333.21
3	402361.02	1310319.73
4	402349.41	1310303.52
5	402310.64	1310233.90
6	402308.31	1310230.48
7	402301.44	1310219.38
8	402283.20	1310186.62
9	402272.06	1310166.60
10	402261.03	1310146.79
11	402248.38	1310124.08
12	402150.18	1310174.94
13	402146.82	1310176.99
14	402124.85	1310190.44
15	402099.00	1310206.25
16	402106.88	1310219.01
17	402158.82	1310186.94
18	402242.21	1310143.83
1	402346.07	1310334.68

**Участок с к.н. 76:21:020223:108:3У6**

1	403187.13	1309826.84
2	403159.71	1309858.81
3	403144.37	1309848.70
4	403135.03	1309845.53

5	403125.85	1309845.49
6	403096.95	1309840.43
7	403090.25	1309847.41
8	403069.93	1309869.50
9	403037.30	1309883.26
10	403001.95	1309884.71
11	402978.18	1309882.10
12	402961.61	1309883.26
13	402885.49	1309928.58
14	402817.01	1309971.39
15	402803.41	1309978.84
16	402790.81	1309987.02
17	402778.22	1309995.19
18	402765.62	1310003.36
19	402758.90	1310004.47
20	402743.25	1310004.27
21	402728.88	1310015.15
22	402722.99	1310026.91
23	402713.72	1310013.33
24	402717.20	1310002.77
25	402740.13	1309987.32
26	402754.11	1309988.79
27	402760.96	1309987.63
28	402790.36	1309969.43
29	402821.84	1309949.19
30	402853.34	1309928.93
31	402953.14	1309869.02
32	402965.50	1309866.00
33	402980.74	1309866.79
34	402999.43	1309869.02
35	403029.50	1309869.04
36	403061.42	1309855.83
37	403080.00	1309835.12
38	403053.19	1309813.15
39	403062.08	1309802.32
40	403088.15	1309824.57
41	403089.50	1309822.83
42	403097.15	1309824.09
43	403113.22	1309827.38
44	403130.36	1309829.80
45	403141.60	1309830.67
46	403152.17	1309834.72
47	403156.90	1309837.74
48	403172.41	1309819.64
1	403187.13	1309826.84

## **1.6 Заключение о соответствии разработанной документации требованиям законодательства о градостроительной деятельности**

Документация по межеванию территории выполнена на основании правил землепользования и застройки в соответствии с требованиями технических регламентов, нормативов градостроительного проектирования, градостроительных регламентов с учетом границ зон с особыми условиями использования территорий.

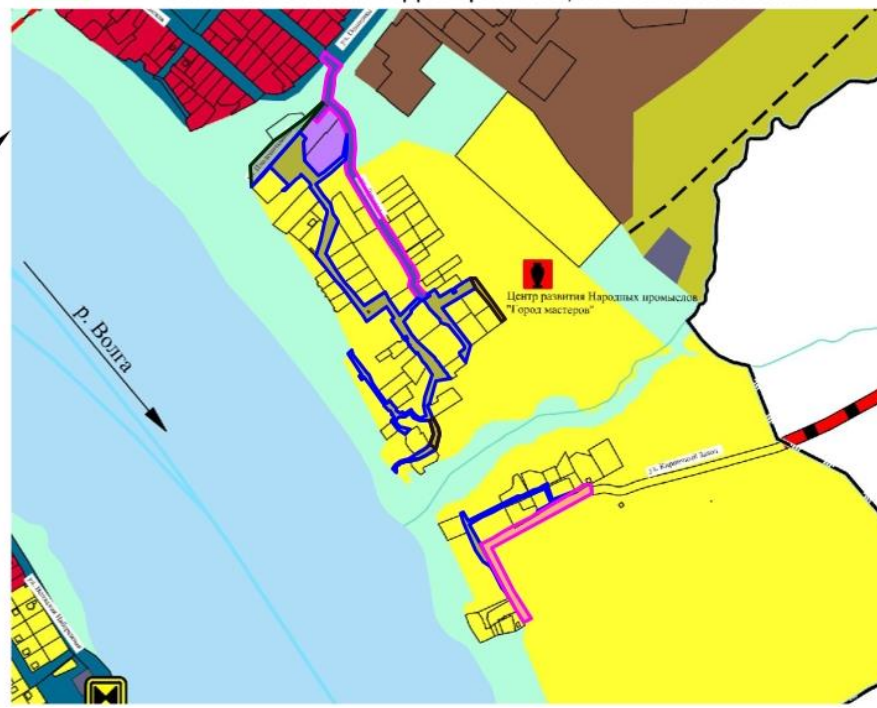
На территории образуемого земельного участка не расположены: особо охраняемые природные территории, границы территорий объектов культурного наследия, границы лесничеств, лесопарков, участков лесничеств, лесных кварталов, лесотаксационных выделов и частей лесотаксационных выделов.

ГЕНЕРАЛЬНЫЙ ПЛАН  
Городского поселения Тутаев  
Тутаевский муниципальный район  
Ярославской области



Функциональные зоны

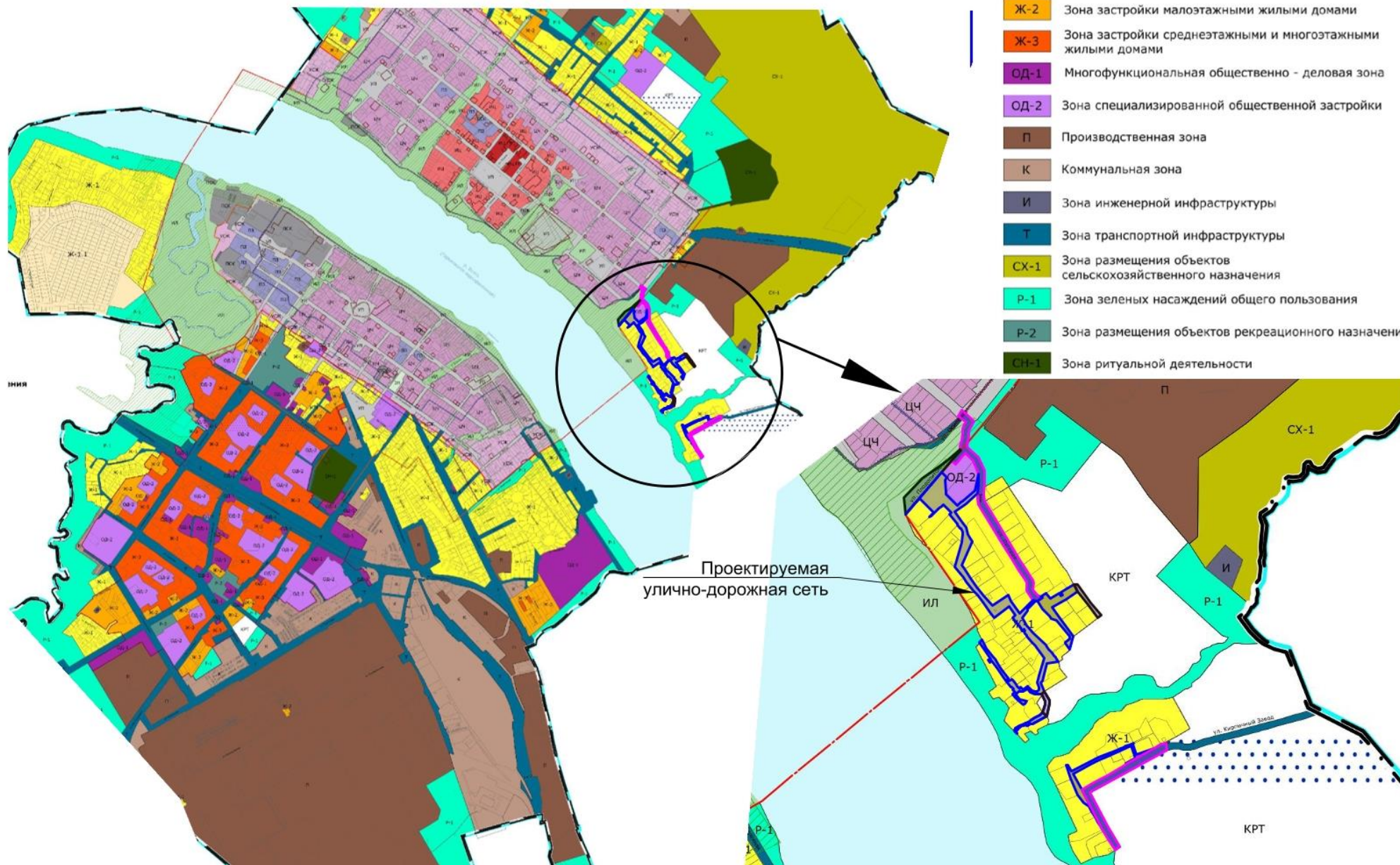
- Зона застройки индивидуальными жилыми домами
- Жилые зоны
- Многофункциональная общественно-деловая зона
- Зона специализированной общественной застройки
- Зона исторической застройки
- Производственная зона
- Коммунально-складская зона
- Зона инженерной инфраструктуры
- Зона транспортной инфраструктуры
- Производственная зона сельскохозяйственных предприятий
- Зона озелененных территорий общего пользования (лесопарки, парки, сады, бульвары, городские леса)
- Зона акваторий
- Зона кладбищ
- Зона озелененных территорий специального назначения



**ПРАВИЛА ЗЕМЛЕПОЛЬЗОВАНИЯ И ЗАСТРОЙКИ  
городского поселения Тутаев  
Тутаевского муниципального района  
Ярославской области**

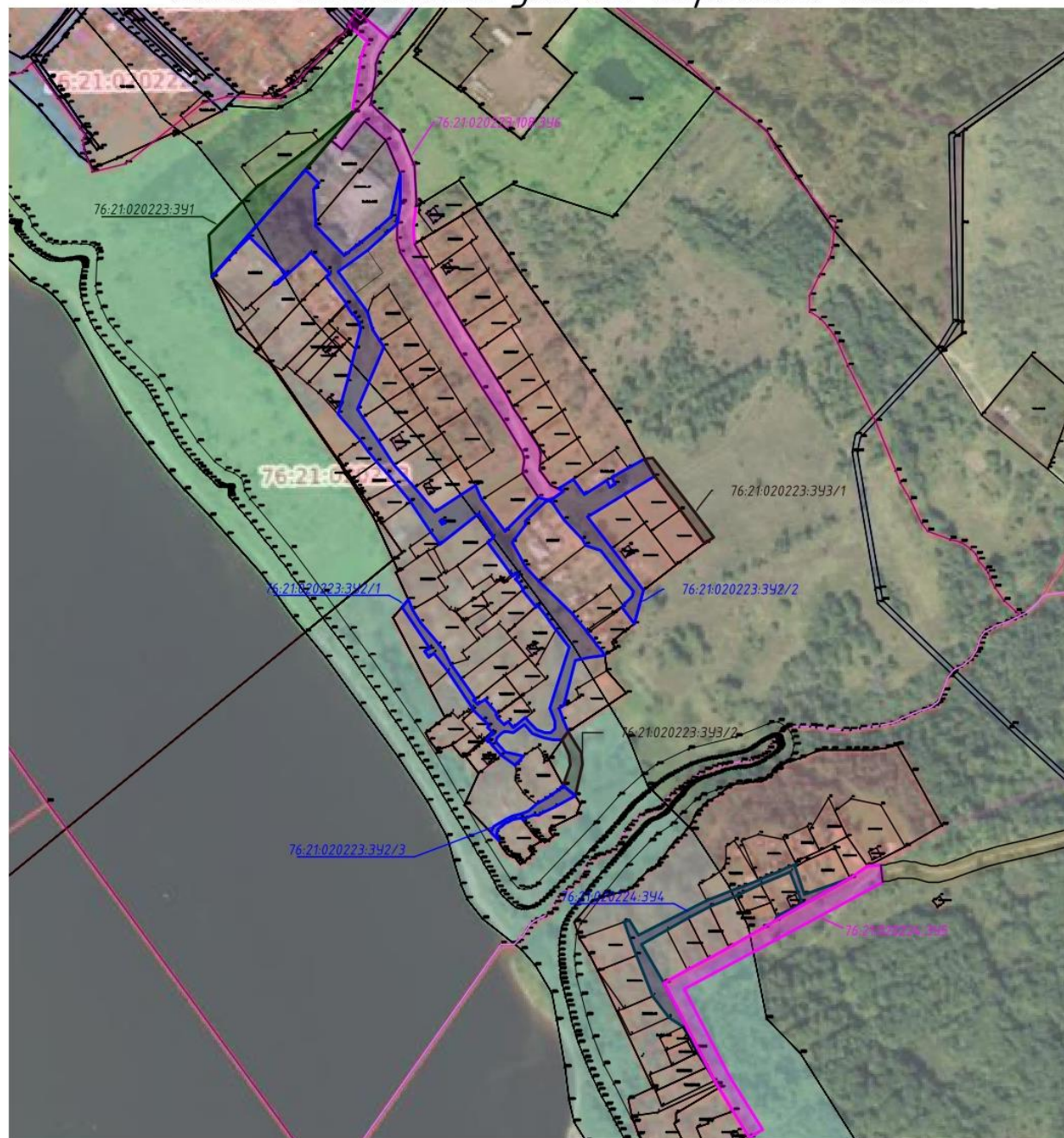
**ТЕРРИТОРИАЛЬНЫЕ ЗОНЫ**

- Ж-1 Зона застройки индивидуальными жилыми домами
- Ж-1.1 Зона застройки индивидуальными жилыми домами территории МКР Молявинское поле
- Ж-2 Зона застройки малоэтажными жилыми домами
- Ж-3 Зона застройки среднеэтажными и многоэтажными жилыми домами
- ОД-1 Многофункциональная общественно - деловая зона
- ОД-2 Зона специализированной общественной застройки
- П Производственная зона
- К Коммунальная зона
- И Зона инженерной инфраструктуры
- Т Зона транспортной инфраструктуры
- СХ-1 Зона размещения объектов сельскохозяйственного назначения
- Р-1 Зона зеленых насаждений общего пользования
- Р-2 Зона размещения объектов рекреационного назначения
- СН-1 Зона ритуальной деятельности



## **2. Основная часть**

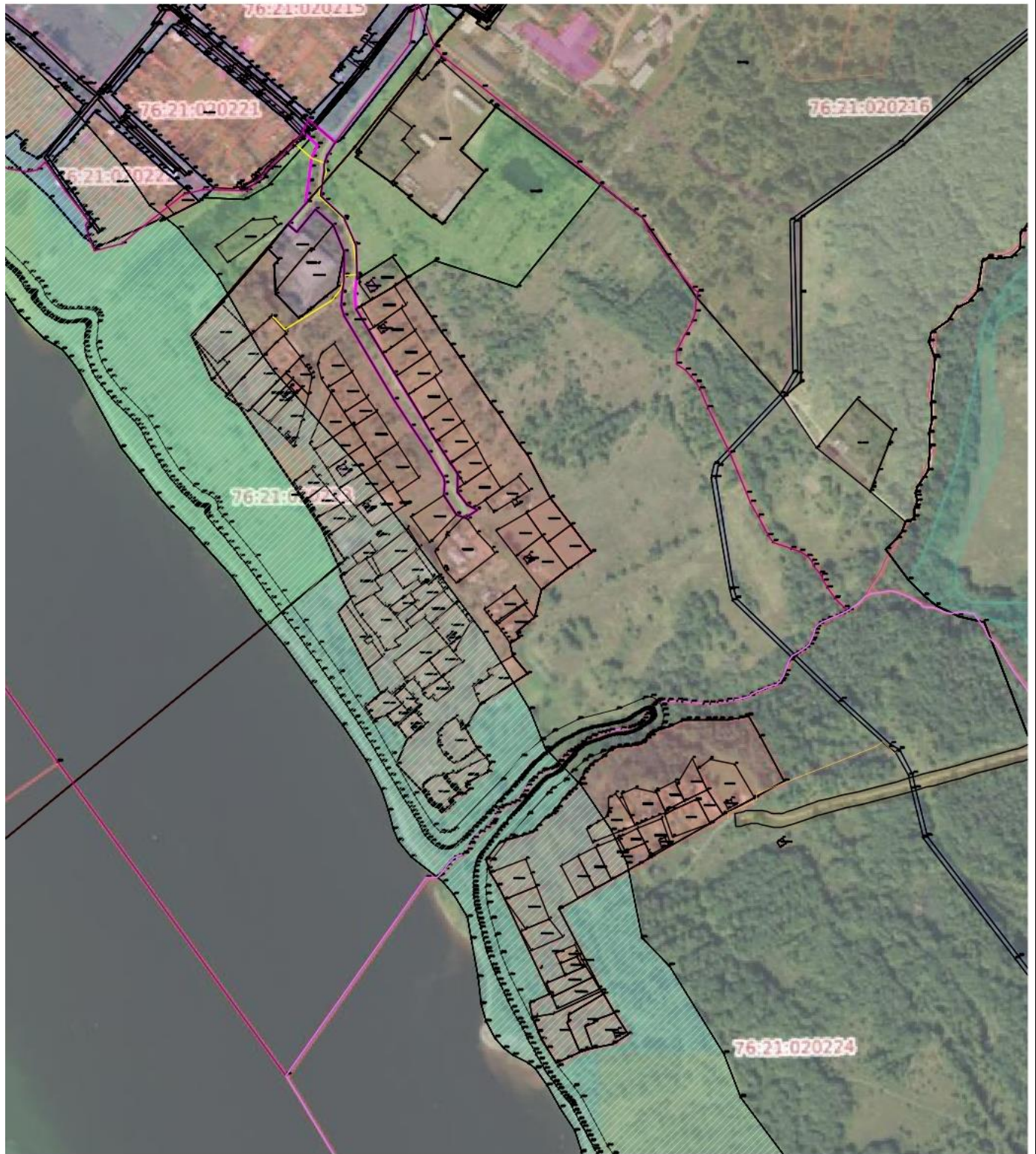
## Схема межевания улично-дорожной сети



### Условные обозначения:

- границы сформированных земельных участков, поставленных на кадастровый учет
  - граница кадастрового квартала
  - граница формируемого земельного участка 76:21:020223:341
  - граница формируемого земельного участка 76:21:020223:342 (76:21:020223:342/1, 76:21:020223:342/2, 76:21:020223:342/3)
  - граница формируемого земельного участка 76:21:020223:343 (76:21:020223:343/1, 76:21:020223:343/2)
  - граница формируемого земельного участка 76:21:020223:108:346
  - граница формируемого земельного участка 76:21:020224:344
  - граница формируемого земельного участка 76:21:020224:345
- :25 – кадастровые номера земельных участков, поставленных на кадастровый учет
- 76:21:020223 – номер кадастрового квартала
- площадь формируемого земельного участка 76:21:020223:341
  - площадь формируемого земельного участка 76:21:020223:342 (76:21:020223:342/1, 76:21:020223:342/2, 76:21:020223:342/3)
  - площадь формируемого земельного участка 76:21:020223:343 (76:21:020223:343/1, 76:21:020223:343/2)
  - площадь формируемого земельного участка 76:21:020223:108:346
  - площадь формируемого земельного участка 76:21:020224:344
  - площадь формируемого земельного участка 76:21:020224:345

### **3. Материалы по обоснованию**



*Условные обозначения:*

— - границы сформированных земельных участков, поставленных на кадастровый учет

— - граница кадастрового квартала

:25 - кадастровые номера земельных участков, поставленных на кадастровый учет

76:21:020223 - номер кадастрового квартала

— - газопровод

— - ЗОУИТ Водоохранная зона части Горьковского водохранилища, ЗОУИТ Прибрежная защитная полоса части Горьковского водохранилища

**Местоположение существующих объектов капитального строительства:**

На формируемом земельном участке с условным кадастровым номером 76:21:020223:3У2 и уточняемом участке с кадастровым номером 76:21:020223:108:3У6 расположены объекты капитального строительства:

76:21:020223:367 – газопровод низкого давления

На формируемом земельном участке с условным кадастровым номером 76:21:020224:3У5 расположены объекты капитального строительства:

76:21:020224:257 – газопровод высокого и низкого давления с установкой ГРПШ

**Границы особо охраняемых природных территорий:** на территории формируемого земельного участка особо охраняемых природных территорий не расположено. Разработка схемы границ особо охраняемых природных территорий не требуется.

**Границы территорий объектов культурного наследия:** на территории формируемого земельного участка объектов культурного наследия не выявлено.

**Границы лесничеств, участковых лесничеств, лесных кварталов, лесотаксационных выделов или частей лесотаксационных выделов:** границы лесничеств, участковых лесничеств, лесных кварталов, лесотаксационных выделов или частей лесотаксационных выделов на территории формируемого земельного участка не расположены.

## СОСТАВ

оргкомитета по проведению общественных обсуждений по проекту постановления Администрации ТМО «Об утверждении проекта межевания территории улично-дорожной сети, расположенной по адресу: город Тутаев, территория Купоросный, территория Кирпичный»

1. Перминова Ольга Анатольевна – и.о. начальника управления архитектуры и градостроительства Администрации Тутаевского муниципального округа – главного архитектора - председатель оргкомитета.

2. Петрова Анна Евгеньевна – начальник управления муниципального имущества и земельных отношений Администрации Тутаевского муниципального округа – заместитель председателя оргкомитета.

3. Кунова Маргарита Алексеевна – ведущий специалист управления архитектуры и градостроительства Администрации Тутаевского муниципального округа – секретарь оргкомитета.

## ОПОВЕЩЕНИЕ О НАЧАЛЕ ОБЩЕСТВЕННЫХ ОБСУЖДЕНИЙ

На общественные обсуждения представляется проект постановления Администрации Тутаевского муниципального округа «Об утверждении проекта межевания территории улично-дорожной сети, расположенной по адресу: город Тутаев, территория Купоросный, территория Кирпичный».

Исполнитель – управление архитектуры и градостроительства Администрации Тутаевского муниципального округа.

Перечень информационных материалов к проекту:

- проект межевания территории.

Порядок проведения общественных обсуждений по проекту включает:

- 1) Размещение проекта и информационных материалов к нему на официальном сайте Администрации Тутаевского муниципального округа и открытие экспозиции проекта.
- 2) Проведение экспозиции проекта.
- 3) Сбор замечаний и предложений к проекту от участников общественных обсуждений в период размещения проекта и информационных материалов к нему, проведения экспозиции проекта.
- 4) Подготовку и оформление протокола общественных обсуждений.
- 5) Подготовку и опубликование заключения о результатах общественных обсуждений.

Срок проведения общественных обсуждений **с 12.06.2026 г. по 26.06.2026г.**

Информационные материалы по теме общественных обсуждений представлены на экспозиции по адресу: Ярославская область, г. Тутаев, ул. Луначарского, д. 105.

Консультация проводится по теме общественных обсуждений **16.06.2026г. в 13:00.**

В период проведения общественных обсуждений участники общественных обсуждений имеют право представить свои предложения и замечания по обсуждаемому проекту посредством:

- официального сайта;
- в письменной форме в адрес организатора общественных обсуждений;
- записи в книге (журнале) учета посетителей экспозиции проекта, подлежащего рассмотрению на общественных обсуждениях;
- в личном кабинете портала «Госуслуги» в разделе «Общественные обсуждения и публичные слушания».

Номера контактных справочных телефонов организатора общественных обсуждений:

**8 (48533) 2-13-12.**

Почтовый адрес организатора общественных обсуждений: 152300, Ярославская область, г. Тутаев, ул. Луначарского, д. 105.

Электронный адрес организатора общественных обсуждений **arhitektura@tr.adm.yar.ru.**

- Проект и информационные материалы к нему будут размещены на официальном сайте:

**<https://admtmr.ru/administratsiya-rayona/obshchestvennye-obsuzhdeniya.php>**

Организатор общественных обсуждений:

Управление архитектуры и градостроительства

Администрации Тутаевского муниципального округа.