

"Утверждено"

Постановлением Администрации
Тутаевского муниципального района
Ярославской области
от ____ № ____

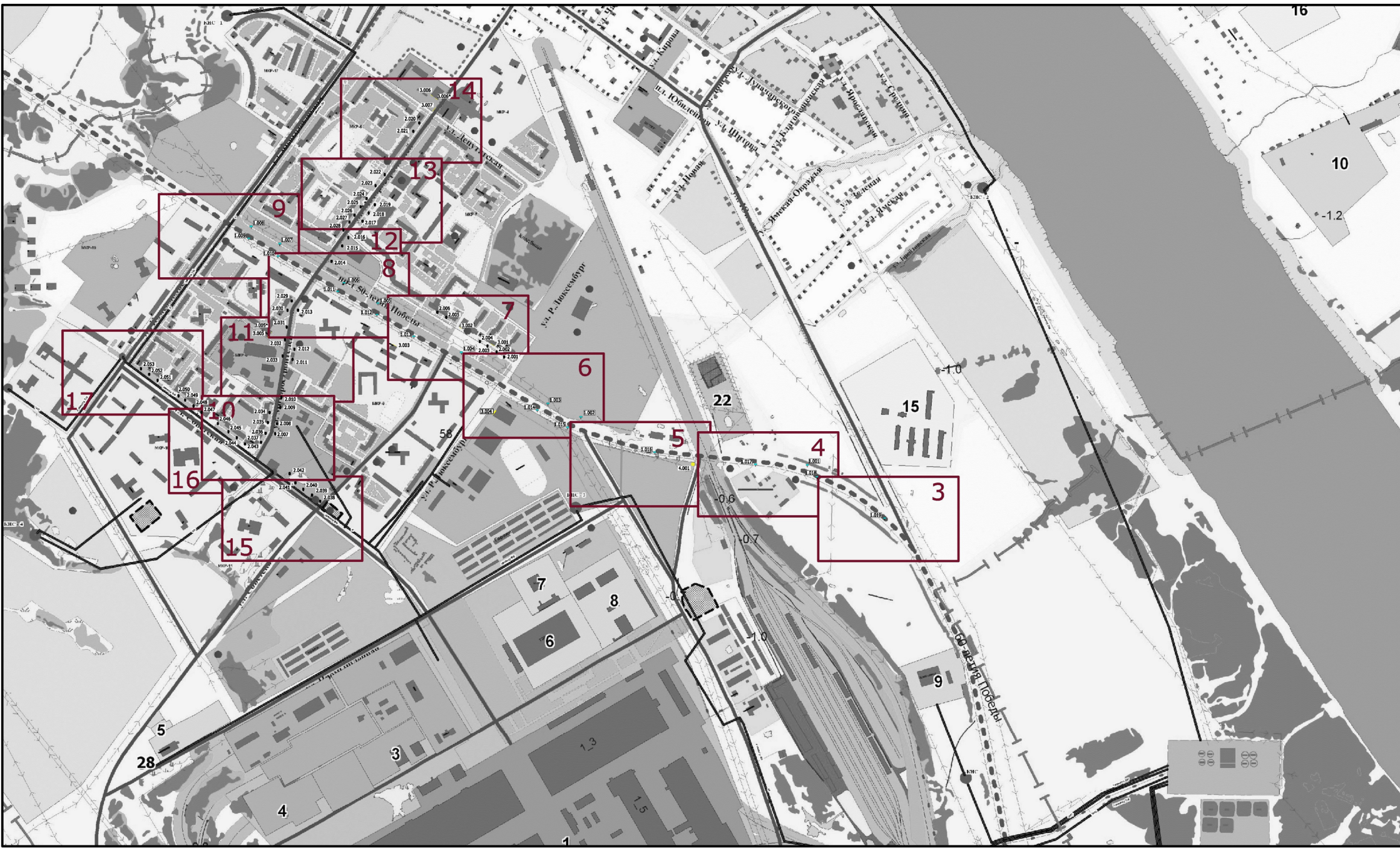
СХЕМА
размещения рекламных конструкций
на территории Тутаевского муниципального района
Ярославской области

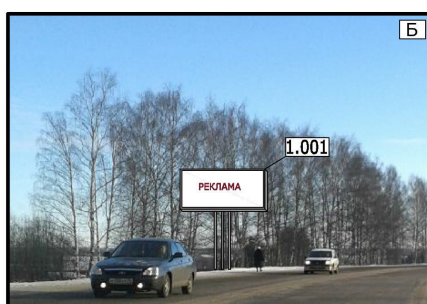
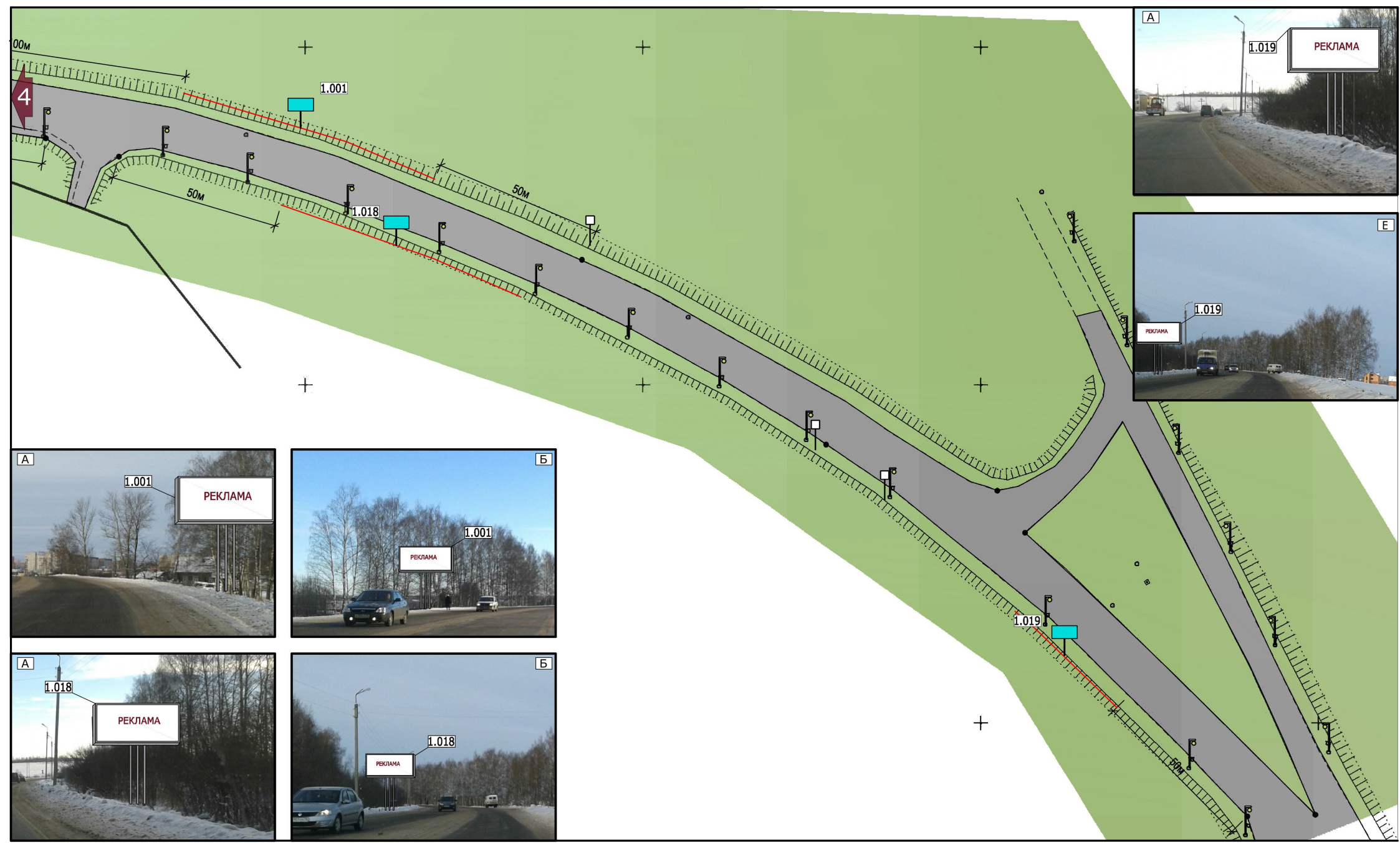


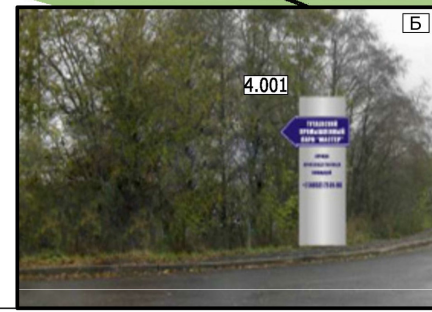
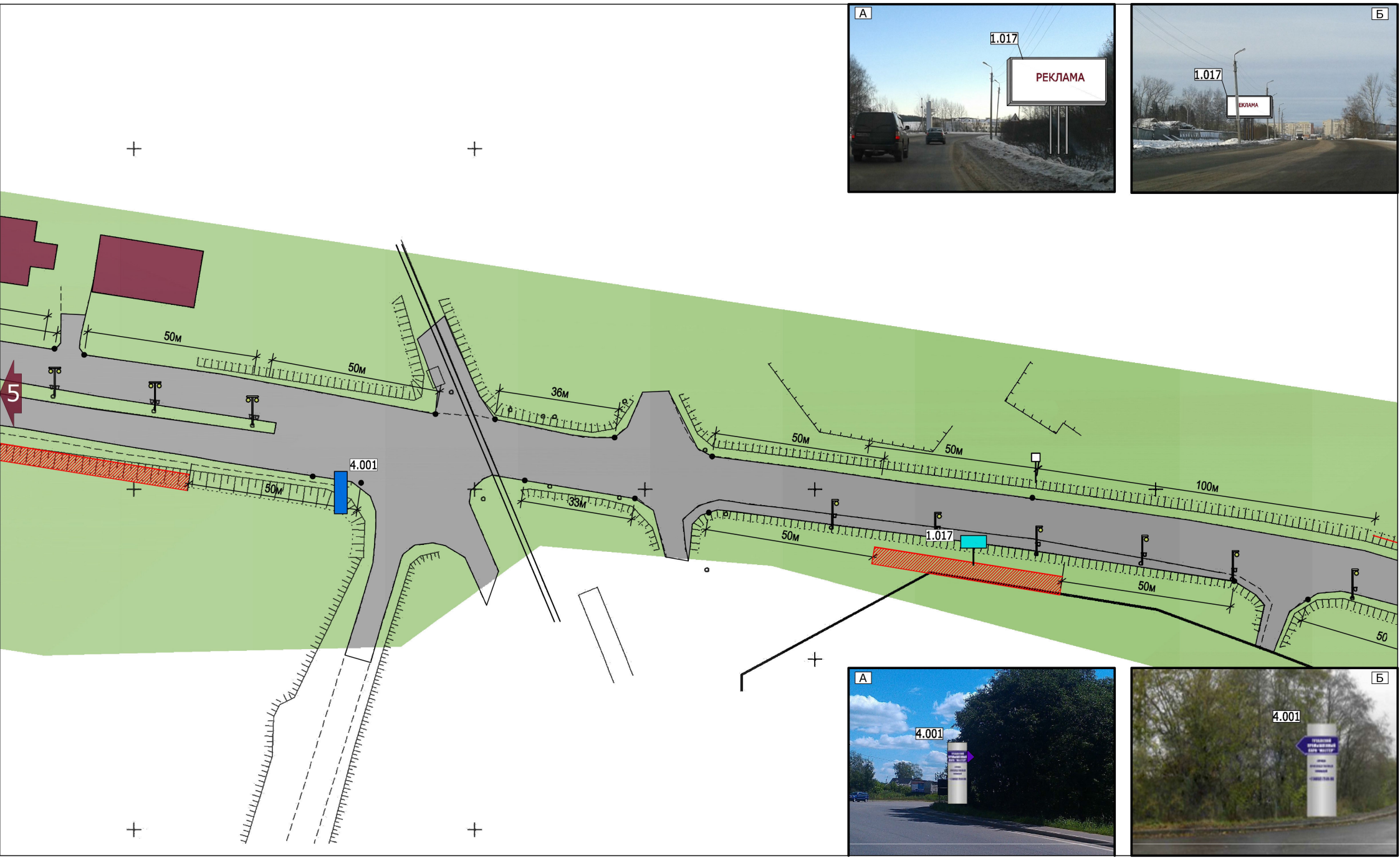
Согласовано:

Департамент строительства
Ярославской области

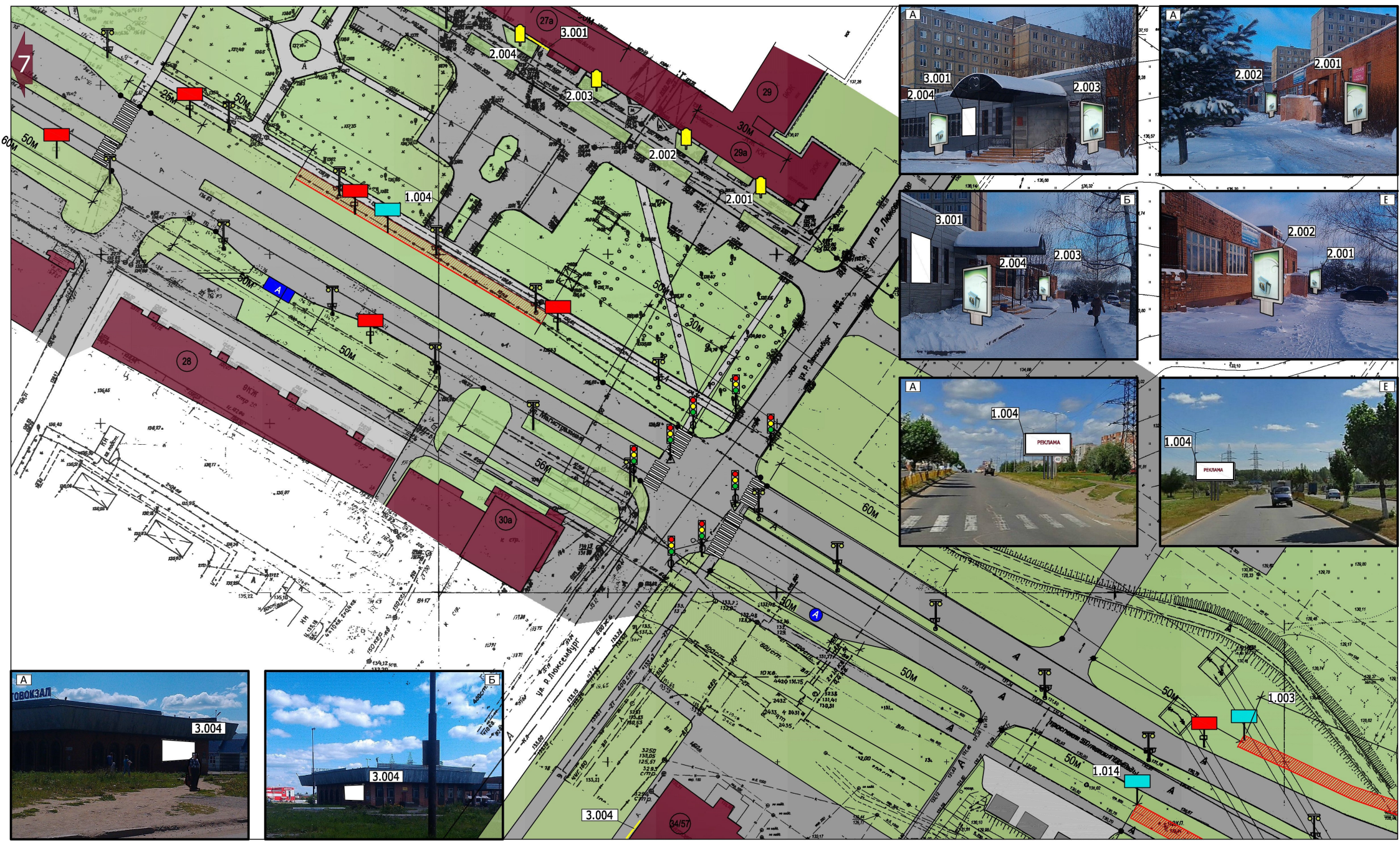
" ____ " ____

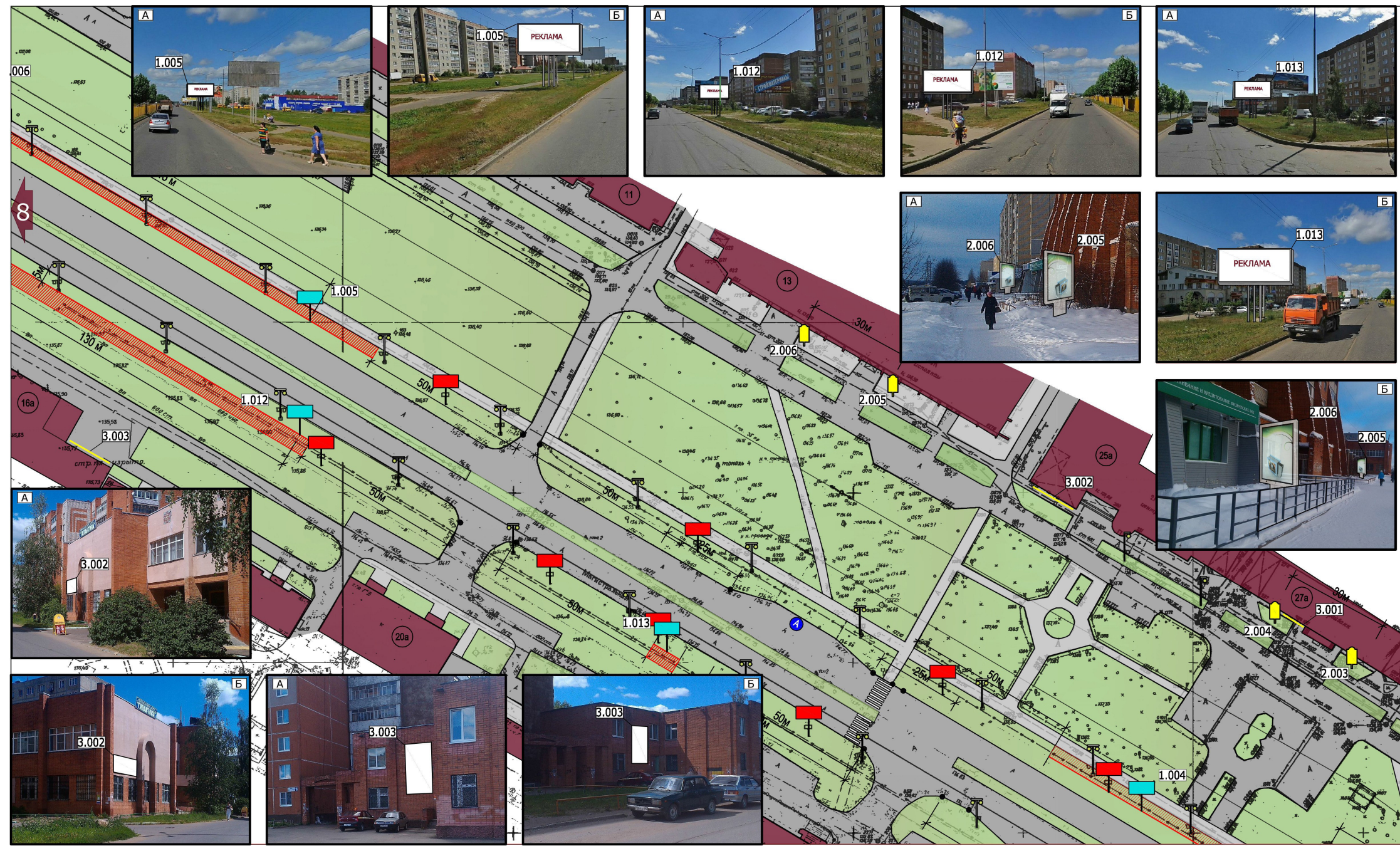


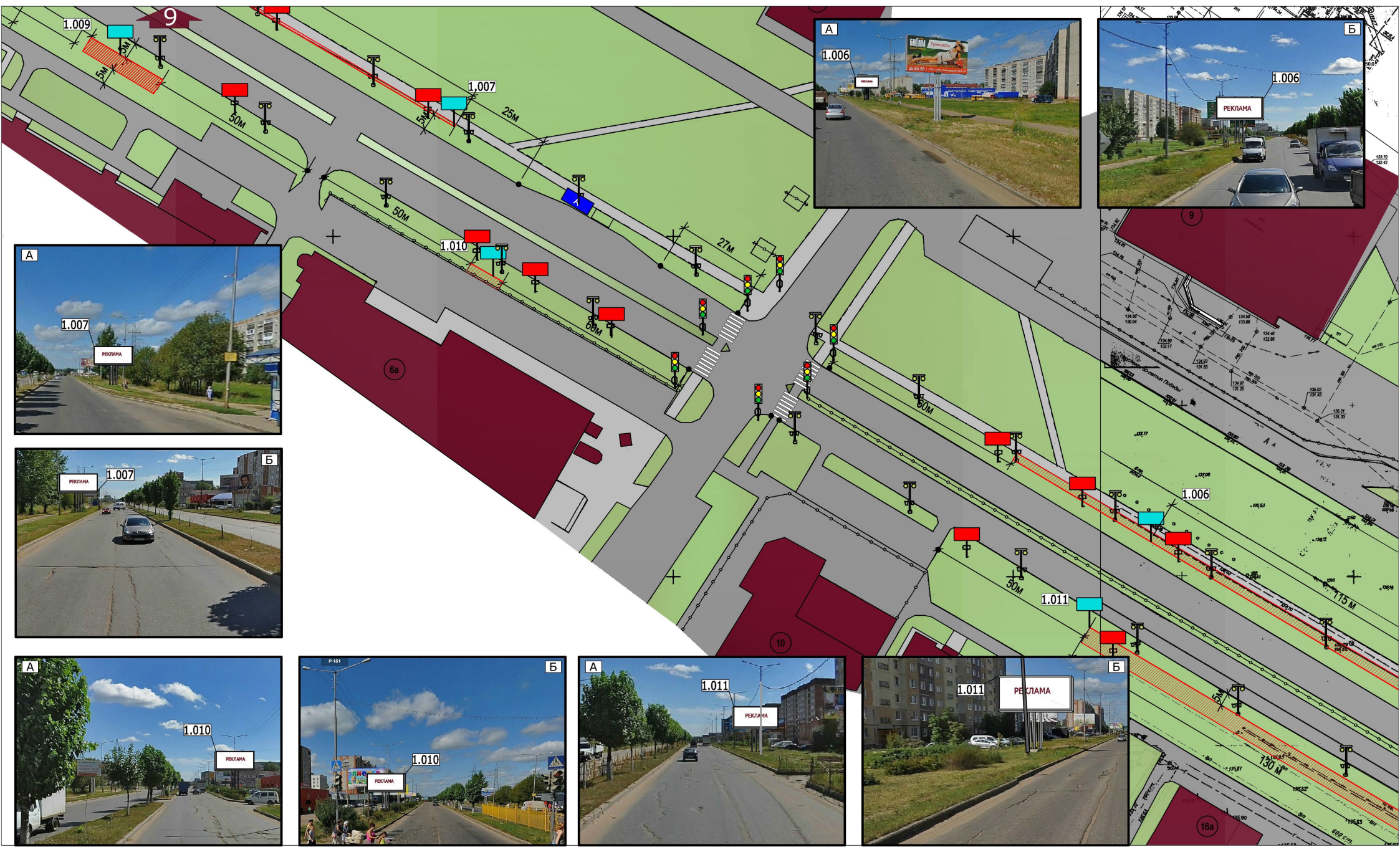


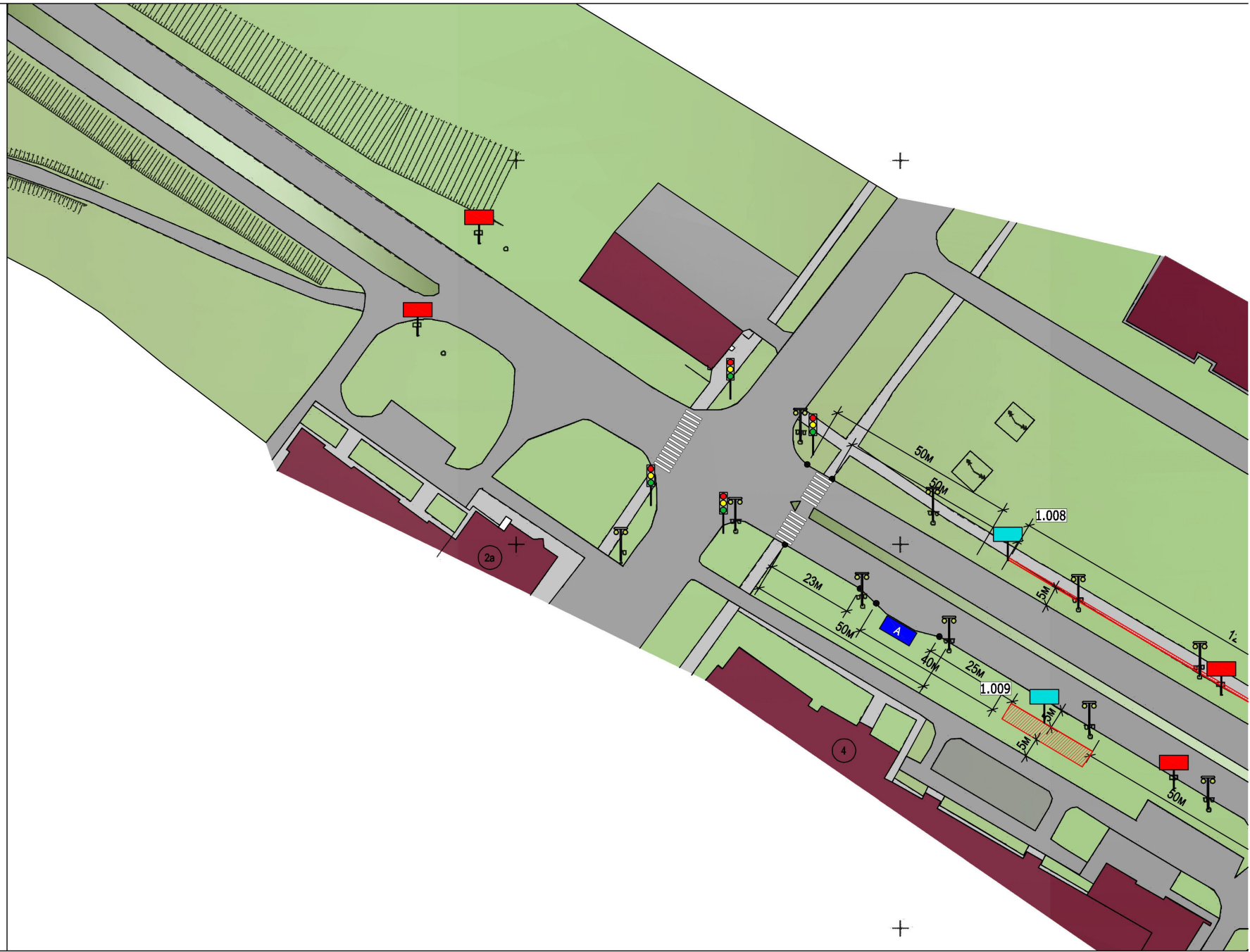






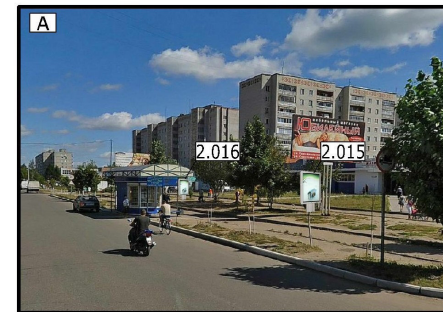
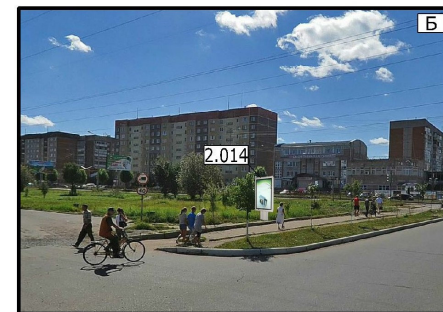
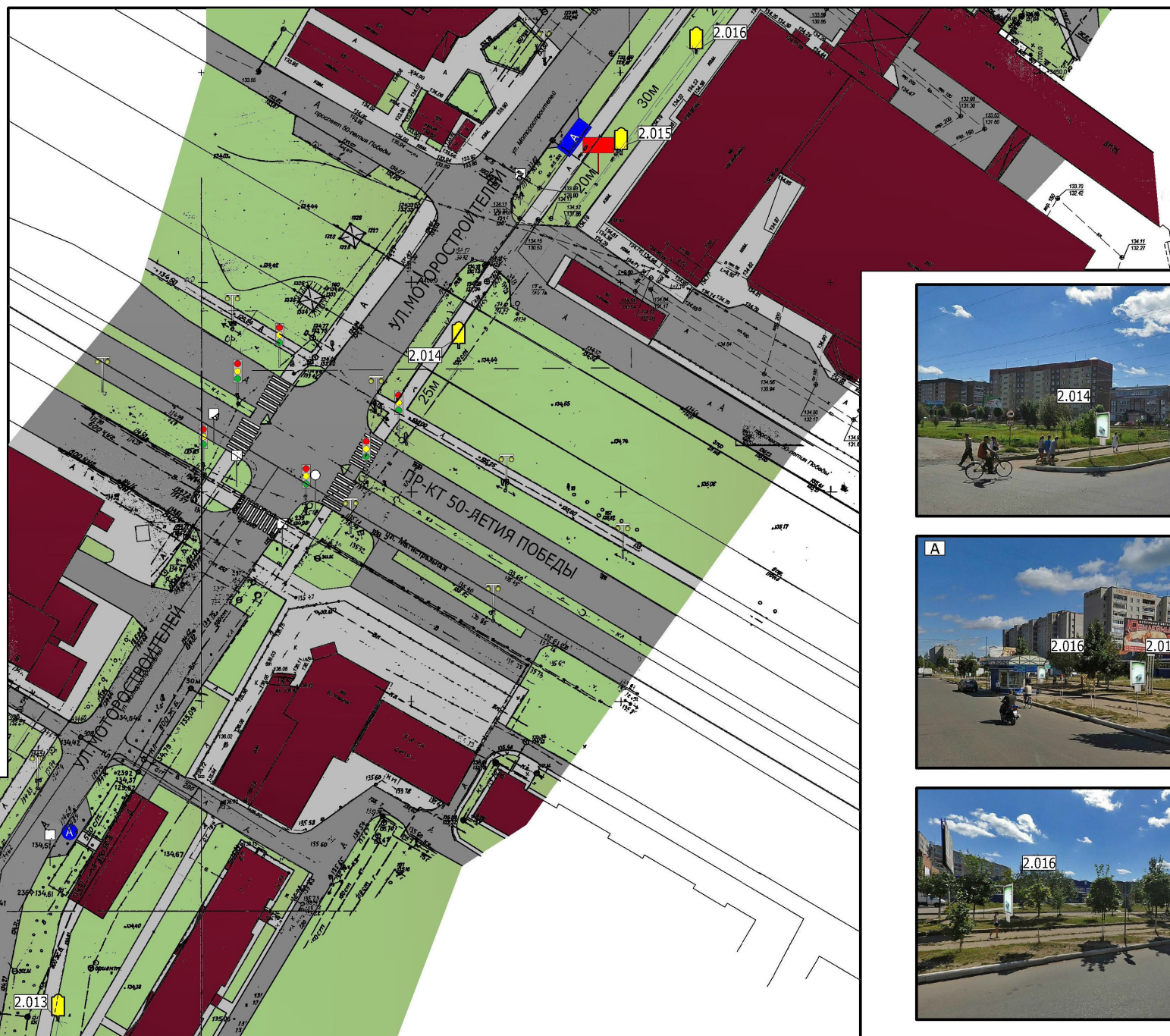


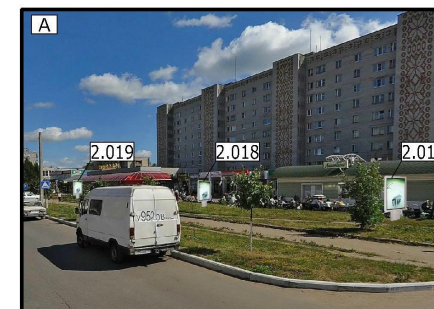
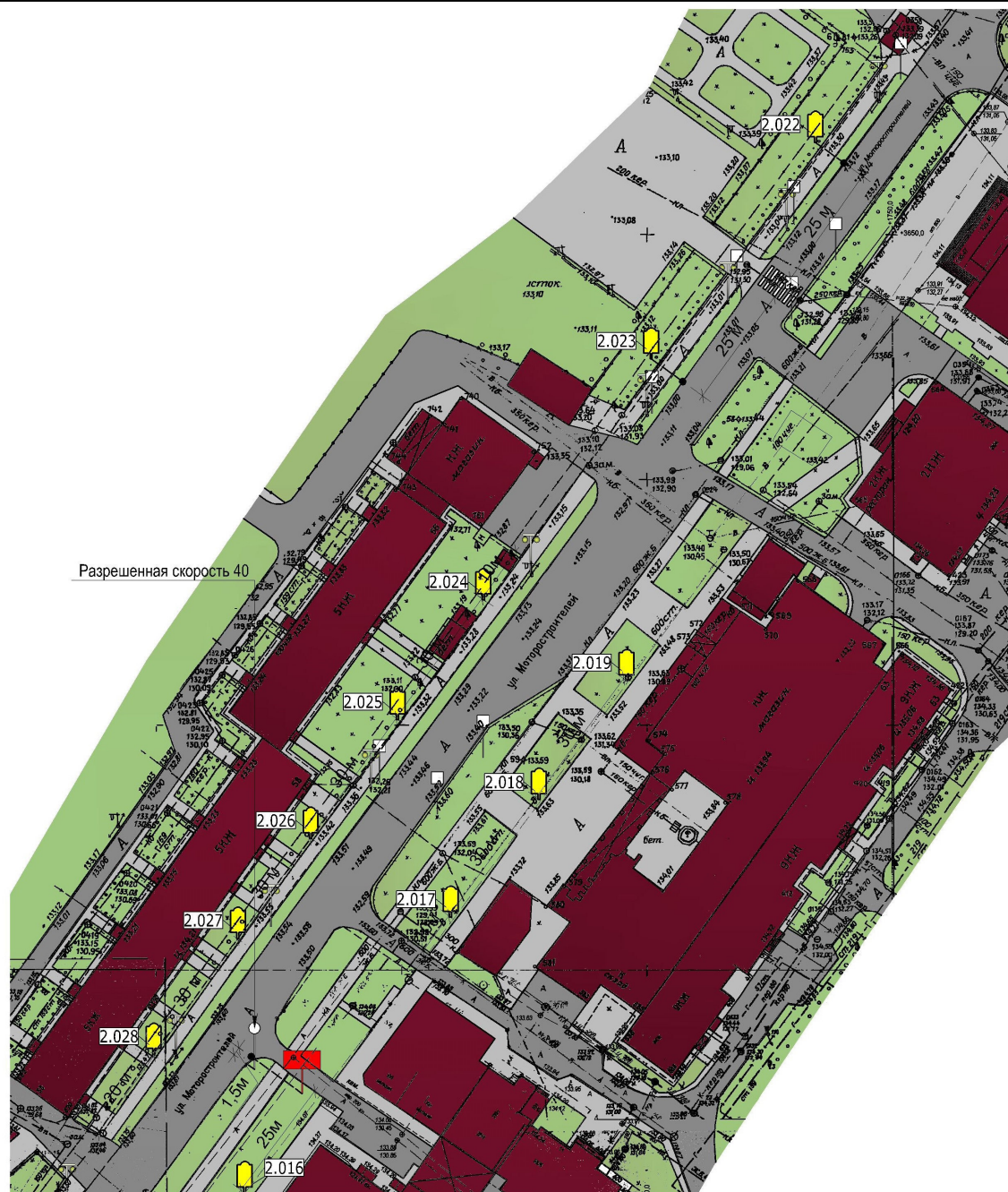
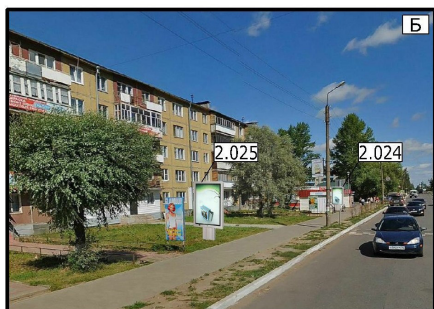


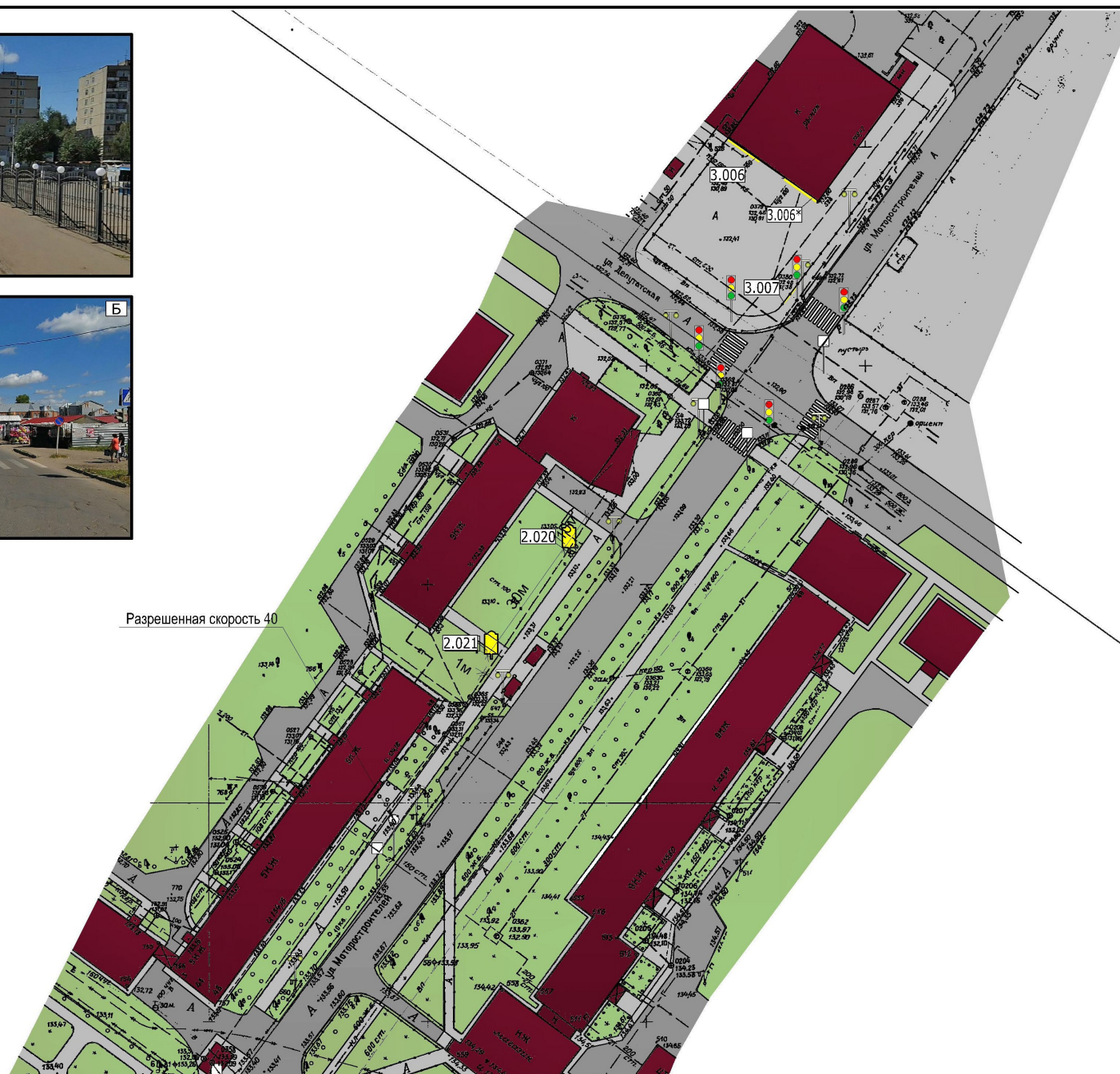
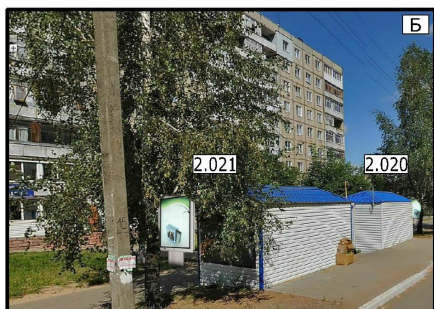


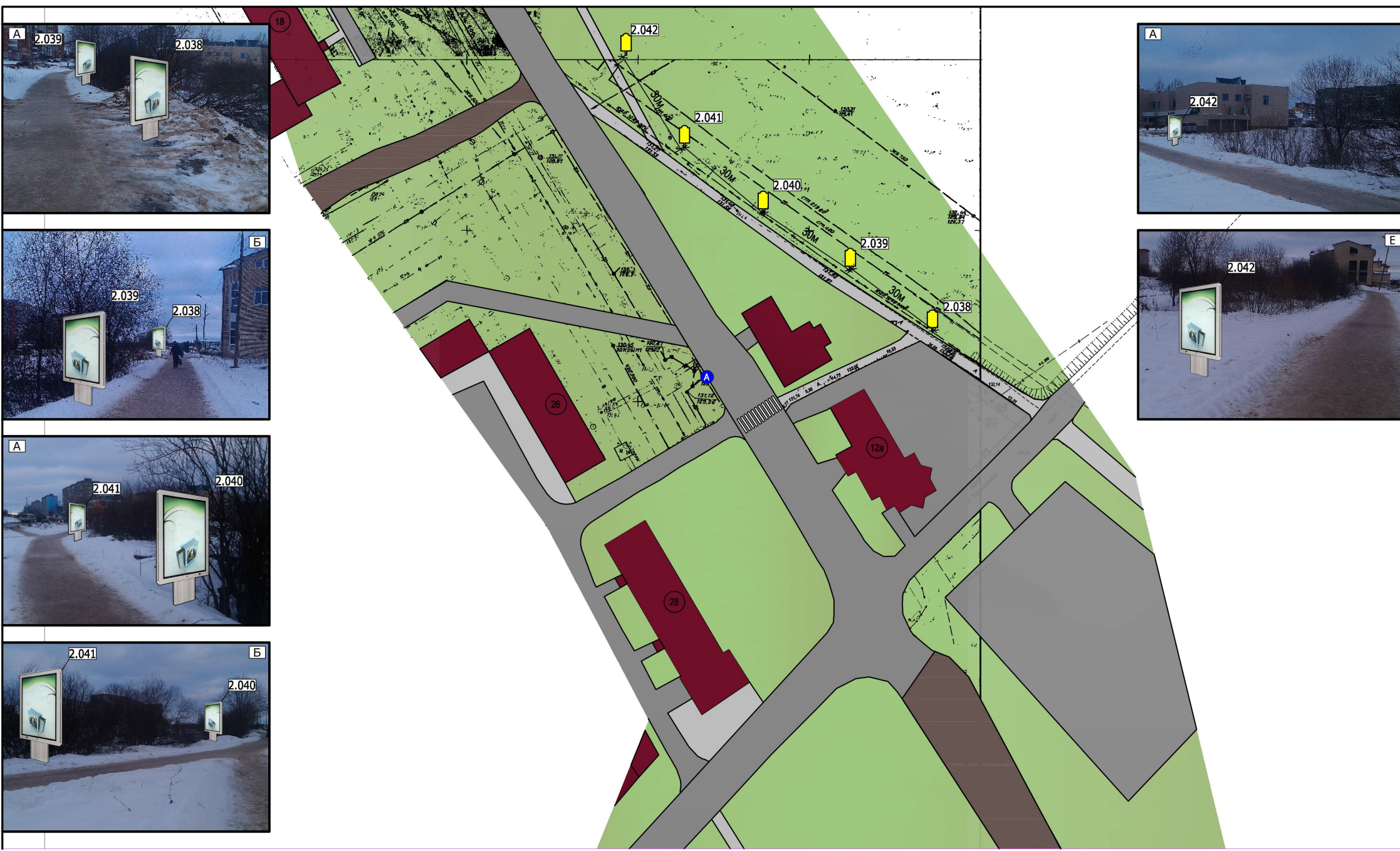


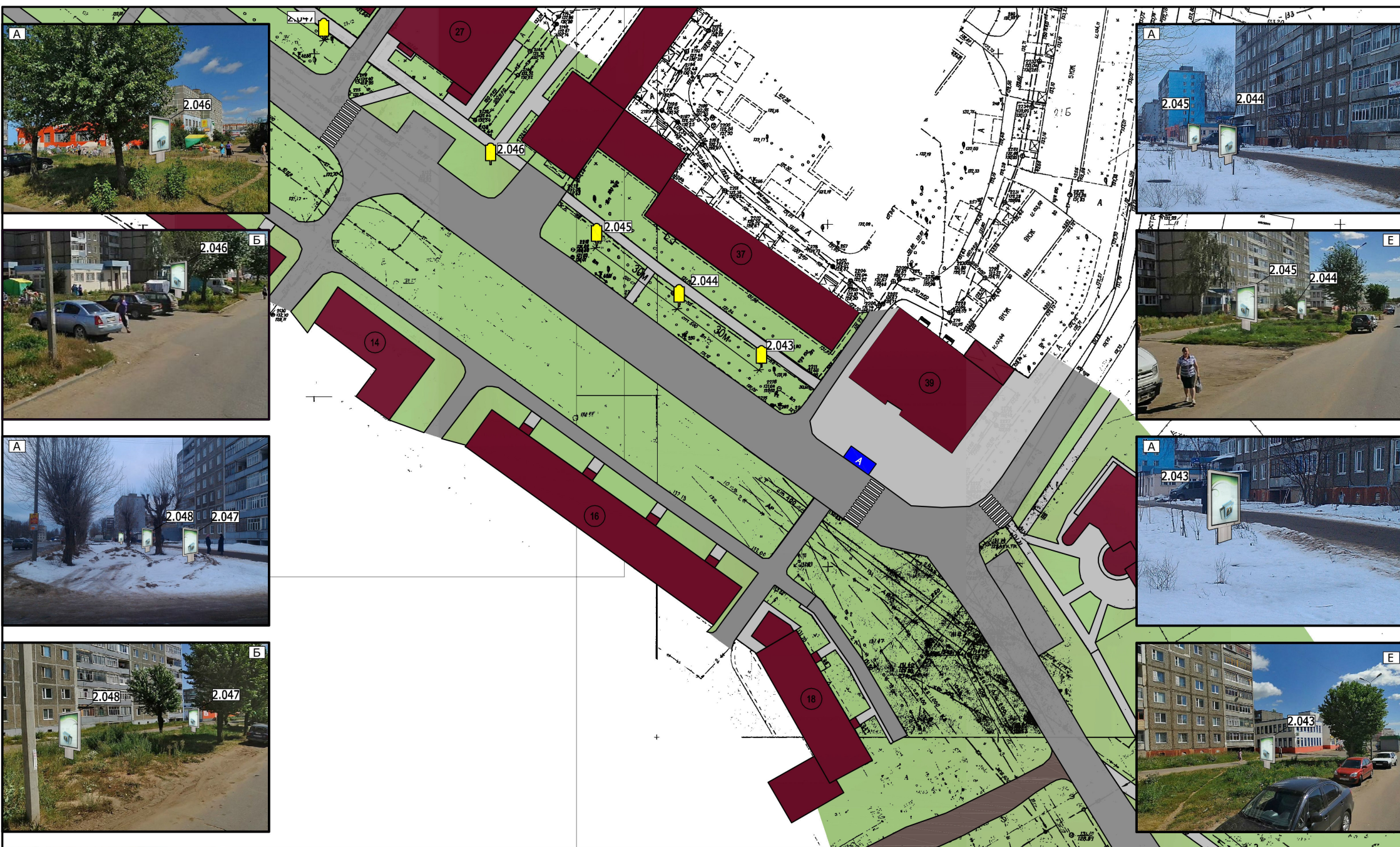












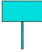













МЕСТА УСТАНОВКИ РЕКЛАМНЫХ КОНСТРУКЦИЙ:

-  - Щитовая конструкция с размером информационного поля 6,0х3,0 м(существующая)
-  - Сити-формат (существующий)

МЕСТА УСТАНОВКИ РЕКЛАМНЫХ КОНСТРУКЦИЙ РАЗМЕЩЕННЫЕ НА ОСНОВАНИИ ДЕЙСТВУЮЩЕГО РАЗРЕШЕНИЯ:

-  - Щитовая конструкция с размером информационного поля 6,0х3,0 м (проектируемая) - 1.xxx (где 1 - тип рекламной конструкции, xxx - порядковый номер)
-  - Сити-формат (проектируемый) - 2.xxx (где 2 - тип рекламной конструкции, xxx - порядковый номер)
-  - Настенная установка - 3.xxx (где 3 - тип рекламной конструкции, xxx - порядковый номер)

-  - СВЕТОФОР (существующие)
-  - Остановочный пункт общественного транспорта с остановочным комплексом(существующие)
-  - Остановочный пункт общественного транспорта(существующие)
-  - Опора городского освещения (существующие)
-  - Газон
-  - Здания
-  - Дорожный знак

ПОЯСНИТЕЛЬНАЯ ЗАПИСКА

ОСНОВНЫЕ ТРЕБОВАНИЯ К РЕКЛАМНЫМ КОНСТРУКЦИЯМ И ИХ РАЗМЕЩЕНИЮ

1. Конструкции средств наружной рекламы должны быть изготовлены и установлены с учетом нагрузок и других воздействий, соответствующих требованиям СНиП и других нормативных документов.

2. Конструкции средств наружной рекламы должны иметь заключение о соответствии строительным нормам и правилам, техническим регламентам другим нормативным документам подготовленное проектной организацией имеющий соответствующий допуск от СРО.

3. Конструктивные элементы жесткости и крепления (болтовые соединения, элементы опор, технологические косынки и т. п.) должны быть закрыты декоративными элементами.

4. Не допускается повреждение сооружений при креплении к ним средств размещения рекламы, а также снижение их прочности и устойчивости.

5. В средствах наружной рекламы используют осветительные приборы промышленного изготовления, обеспечивающие требования электро- и пожаробезопасности. Осветительные приборы и устройства, подключаемые к электросети, должны соответствовать требованиям Правил устройства электроустановок, а их эксплуатация - требованиям Правил эксплуатации и техники безопасности.

6. При внутреннем или наружном освещении рекламы осветительные приборы и устройства должны быть установлены таким образом, чтобы исключить прямое попадание световых лучей на проезжую часть.

7. Крепление осветительных приборов и устройств должно обеспечивать их надежное соединение с опорной частью конструкции и выдерживать нормативные ветровую, снеговую и вибрационную нагрузки.

8. Средство наружной рекламы должно иметь маркировку с указанием владельца рекламной конструкции и номера его телефона. Маркировка должна быть размещена под информационным полем. Размер текста должен позволять его прочтение с ближайшей полосы движения транспортных средств.

9. Фундаменты размещения стационарных средств наружной рекламы должны быть заглублены на 15 - 20 см ниже уровня грунта с последующим восстановлением газона на нем. Фундаменты опор не должны выступать над уровнем земли более чем на 5 см. Допускается размещение выступающих более чем на 5 см фундаментов опор на тротуаре при наличии бортового камня или дорожных ограждений, если это не препятствует движению пешеходов и уборке улиц.

10. Владелец рекламной конструкции обязан восстановить благоустройство территории после установки (демонтажа) средства размещения наружной рекламы. Демонтаж средств размещения наружной рекламы необходимо проводить вместе с их фундаментом.

Типы рекламных конструкций принятых в проекте:

Билборд (щит) - отдельно стоящий рекламный щит на металлическом каркасе, закреплённом на железобетонном фундаменте.

Габариты каркаса баннера 3.0 x 6.0 м.

Без ночной подсветки.

Расстояние в свету от бордюрного камня до края конструкции – 5.0 м.

Расстояние по вертикали в свету от земли до нижнего края конструкции – 4.5м.

Сити-формат - отдельно стоящая рекламная установка с внутренней подсветкой. Высотой 2500мм, глубиной 150мм.

Количество рекламных сторон – 2.

Габариты каркаса пилона 1.2x1.8 с опорой 0,7м

Габариты рекламного места 1.2x1.8

С внутренней подсветкой.

Расстояние в свету от бордюрного камня тротуара до края конструкции – 2,0 м.

Расстояние по вертикали в свету от земли до нижнего края конструкции – 0,7м

Настенная установка - рекламная настенная установка с ночной подсветкой. Количество рекламных мест – уточнить по месту

Каркас установки - Профильная труба 40 x 40 x 30 м, сталь оцинкованная 0,55 мм, виниловая пленка, каркас конструкции будет крепиться к стене на анкер болтах М6 x 150

Габариты рекламного места - уточнить по месту

Расстояние по вертикали от земли до нижнего края конструкции – уточнить по месту

С ночной подсветкой.

Композитная не световая стела - рекламная конструкция.

Количество рекламных мест - 1

Каркас установки - металлокаркас

Габариты рекламного места - 2,3мx4м

Без ночной подсветкой.

АДРЕСНЫЙ ПЕРЕЧЕНЬ рекламных конструкций

№ п/п	Адрес установки и эксплуатации рекламной конструкции	Номер рекламной конструкции по карте
	Билборд	
1	Расположен с правой стороны проспекта 50-Летия Победы при движении из Ярославля в Рыбинск, в 230 м. от пересечения проспекта 50-Летия Победы и ул.Юности , по ходу движения.	1.001
2	Расположен в 50 м. от выезда с автозаправки по адресу: пр-кт.50-летия Победы д.45 с правой стороны проспекта 50-Летия Победы по ходу движения из Ярославля в Рыбинск.	1.002
3	Расположен в 150 м. от выезда с автозаправки по адресу: пр-кт.50-летия Победы д.45 с правой стороны проспекта 50-Летия Победы по ходу движения из Ярославля в Рыбинск.	1.003
4	Расположен с правой стороны проспекта 50-Летия победы при движении из Ярославля в Рыбинск, в 107 м. от светофора на пересечении с ул. Р. Люксембург. против хода движения.	1.004
5	Расположен в 70 м. от проезда к дому №11 с правой стороны проспекта 50-Летия Победы по ходу движения из Ярославля в Рыбинск.	1.005
6	Расположен с правой стороны проспекта 50-Летия победы при движении из Ярославля в Рыбинск, в 106 м. против хода движения от светофора на пересечении с ул. Моторостроителей	1.006
7	Расположен в 98 м. пешеходного перехода на пересечении с ул. Моторостроителей с правой стороны проспекта 50-Летия Победы по ходу движения из Ярославля в Рыбинск.	1.007
8	Расположен с правой стороны проспекта 50-Летия Победы при движении из Ярославля в Рыбинск , в 50.0 м. от пешеходного перехода на пересечении с ул. Комсомольской , против хода движения.	1.008
9	Расположен с правой стороны проспекта 50-Летия Победы при движении из Рыбинска в Ярославль , в 82.0 м. от пешеходного перехода на пересечении с ул. Комсомольской , против хода движения	1.009

10	Расположен в 55.0 м. от проезда к дому №6а с правой стороны проспекта 50-Летия Победы по ходу движения из Рыбинска в Ярославль.	1.010
11	Расположен в 50.0 м. от выезда с парковки возле дома №10а с правой стороны проспекта 50-Летия Победы по ходу движения из Рыбинска в Ярославль.	1.011
12	Расположен с правой стороны проспекта 50-Летия Победы при движении из Рыбинска в Ярославль , в 50.0 м. от проезда к дому №20а , против хода движения	1.012
13	Расположен в 55.0 м. от проезда к дому №20 а с правой стороны проспекта 50-Летия Победы по ходу движения из Рыбинска в Ярославль.	1.013
14	Расположен с правой стороны проспекта 50-Летия Победы при движении из Рыбинска в Ярославль , в 155.0 м. от проезда к дому №38 , по ходу движения	1.0014
15	Расположен с правой стороны проспекта 50-Летия Победы при движении из Рыбинска в Ярославль , в 255.0 м. от проезда к дому №38 , по ходу движения	1.0015
16	Расположен в 50.0 м. от проезда к Тутаевскому Моторному Заводу с правой стороны проспекта 50-Летия Победы по ходу движения из Рыбинска в Ярославль.	1.016
17	Расположен в 80.0 м. от проезда к дому №15 (ПРОМЗОНА) с правой стороны проспекта 50-Летия Победы по ходу движения из Рыбинска в Ярославль	1.017
18	Расположен в 86.0 м. от проезда к дому №7 х. Клоково с правой стороны проспекта 50-Летия Победы по ходу движения из Рыбинска в Ярославль	1.018
19	Расположен с правой стороны проспекта 50-Летия Победы при движении из Рыбинска в Ярославль, в 70.0 м. от проезда к промзоне, против хода движения	1.019
	Сити-формат	
20	Расположен с правой стороны проспекта 50-Летия Победы при движении из Ярославля в Рыбинск, в 12.0 м от подъезда к дому №29а, по ходу движения.	2.001
21	Расположен с правой стороны проспекта 50-Летия Победы при движении из Ярославля в Рыбинск, в 42.0 м от подъезда к дому №29а, по ходу движения.	2.002
22	Расположен с правой стороны проспекта 50-Летия Победы при движении из Ярославля в Рыбинск, в 72.0 м от подъезда к дому №29а, по ходу движения.	2.003
23	Расположен с правой стороны проспекта 50-Летия Победы при движении из Ярославля в Рыбинск, в 102 м от подъезда к дому №29а, по ходу движения.	2.004

24	Расположен с правой стороны проспекта 50-Летия Победы при движении из Ярославля в Рыбинск, в 38 м от подъезда к дому №13, по ходу движения.	2.005
25	Расположен с правой стороны проспекта 50-Летия Победы при движении из Ярославля в Рыбинск, в 68 от подъезда к дому №13, по ходу движения.	2.006
26	Расположен с правой стороны ул.Моторостроителей при движении от ул.Советской к ул.Дементьева, в 18м от поворота на автостоянку по ул.Моторостроителей, по ходу движения.	2.007
27	Расположен с правой стороны ул.Моторостроителей при движении от ул.Советской к ул.Дементьева, в 18м от поворота на автостоянку по ул.Моторостроителей, по ходу движения.	2.008
28	Расположен с правой стороны ул.Моторостроителей при движении от ул.Советской к ул.Дементьева, в 5м от проезда к дому №77а по ул.Моторостроителей, по ходу движения.	2.009
29	Расположен с правой стороны ул.Моторостроителей при движении от ул.Советской к ул.Дементьева, в 35м от проезда к дому №77а по ул.Моторостроителей, по ходу движения.	2.010
30	Расположен с правой стороны ул.Моторостроителей при движении от ул.Советской к ул.Дементьева, в 25м от проезда к дому №75 по ул.Моторостроителей, по ходу движения.	2.011
31	Расположен с правой стороны ул.Моторостроителей при движении от ул.Советской к ул.Дементьева, в 55м от проезда к дому №75 по ул.Моторостроителей, по ходу движения.	2.012
32	Расположен с правой стороны ул.Моторостроителей при движении от ул.Советской к ул.Дементьева, в 25м от проезда к дому №69 по ул.Моторостроителей, по ходу движения.	2.013
33	Расположен с правой стороны ул.Моторостроителей при движении от ул.Советской к ул.Дементьева, в 25м от светофора на пересечении ул.Моторостроителей и пр-кта 50-летия Победы, по ходу движения.	2.014
34	Расположен с правой стороны ул.Моторостроителей при движении от ул.Советской к ул.Дементьева, в 20м от проезда за минирынком, по ходу движения.	2.015
35	Расположен с правой стороны ул.Моторостроителей при движении от ул.Советской к ул.Дементьева, в 50м от проезда за минирынком, по ходу движения.	2.016

36	Расположен с правой стороны ул.Моторостроителей при движении от ул.Советской к ул.Дементьева, в 10м от проезда к дому №11 по пр-кту 50-летия Победы, по ходу движения.	2.017
37	Расположен с правой стороны ул.Моторостроителей при движении от ул.Советской к ул.Дементьева, в 40м от проезда к дому №11 по пр-кту 50-летия Победы, по ходу движения.	2.018
38	Расположен с правой стороны ул.Моторостроителей при движении от ул.Советской к ул.Дементьева, в 70м от проезда к дому №11 по пр-кту 50-летия Победы, по ходу движения.	2.019
39	Расположен с правой стороны ул.Моторостроителей при движении от ул.Дементьева к ул.Советской, в 10м от второстепенного подъезда к дому №46 по ул.Моторостроителей, по ходу движения.	2.020
40	Расположен с правой стороны ул.Моторостроителей при движении от ул.Дементьева к ул.Советской, в 40м от второстепенного подъезда к дому №46 по ул.Моторостроителей, по ходу движения.	2.021
41	Расположен с правой стороны ул.Моторостроителей при движении от ул.Дементьева к ул.Советской, в 25м от границы пешеходного перехода к школе №6, против хода движения.	2.022
42	Расположен с правой стороны ул.Моторостроителей при движении от ул.Дементьева к ул.Советской, в 25м от границы пешеходного перехода к школе №6, по ходу движения.	2.023
43	Расположен с правой стороны ул.Моторостроителей при движении от ул.Дементьева к ул.Советской, в 10м от парковки возле дома №56а по ул.Моторостроителей, по ходу движения.	2.024
44	Расположен с правой стороны ул.Моторостроителей при движении от ул.Дементьева к ул.Советской, в 40м от парковки возле дома №56а по ул.Моторостроителей, по ходу движения.	2.025
45	Расположен с правой стороны ул.Моторостроителей при движении от ул.Дементьева к ул.Советской, в 80м от проезда к дому №58 по ул.Моторостроителей, против хода движения.	2.026
46	Расположен с правой стороны ул.Моторостроителей при движении от ул.Дементьева к ул.Советской, в 50м от проезда к дому №58 по ул.Моторостроителей, против хода движения.	2.027

47	Расположен с правой стороны ул.Моторостроителей при движении от ул.Дементьева к ул.Советской, в 20м от проезда к дому №58 по ул.Моторостроителей, против хода движения.	2.028
48	Расположен с правой стороны ул.Моторостроителей при движении от ул.Дементьева к ул.Советской, в 20м от проезда к дому №6 по пр-кту 50-летия Победы, по ходу движения.	2.029
49	Расположен с правой стороны ул.Моторостроителей при движении от ул.Дементьева к ул.Советской, в 50м от проезда к дому №6 по пр-кту 50-летия Победы, по ходу движения.	2.030
50	Расположен с правой стороны ул.Моторостроителей при движении от ул.Дементьева к ул.Советской, в 60м от границы пешеходного перехода на проезде к дому № 70 по ул.Моторостроителей, против хода движения.	2.031
51	Расположен с правой стороны ул.Моторостроителей при движении от ул.Дементьева к ул.Советской, в 30м от границы пешеходного перехода на проезде к дому № 70 по ул.Моторостроителей, против хода движения.	2.032
52	Расположен с правой стороны ул.Моторостроителей при движении от ул.Дементьева к ул.Советской, в 15м от границы пешеходного перехода на проезде к дому № 70 по ул.Моторостроителей, по ходу движения.	2.033
53	Расположен с правой стороны ул.Моторостроителей при движении от ул.Дементьева к ул.Советской, в 25м угла дома № 78 по ул.Моторостроителей, по ходу движения.	2.034
54	Расположен с правой стороны ул.Моторостроителей при движении от ул.Дементьева к ул.Советской, в 55м угла дома № 78 по ул.Моторостроителей, по ходу движения.	2.035
55	Расположен с правой стороны ул.Моторостроителей при движении от ул.Дементьева к ул.Советской, в 40м угла дома № 80 по ул.Моторостроителей, против хода движения.	2.036
56	Расположен с правой стороны ул.Моторостроителей при движении от ул.Дементьева к ул.Советской, в 10м угла дома № 80 по ул.Моторостроителей, против хода движения.	2.037
57	Расположен с правой стороны ул.Советской при движении от ул.Терешковой к ул.Комсомольской вдоль тротуара, в 30м от ул.Терешковой, по ходу движения.	2.038

58	Расположен с правой стороны ул.Советской при движении от ул.Терешковой к ул.Комсомольской вдоль тротуара, в 60м от ул.Терешковой, по ходу движения.	2.039
59	Расположен с правой стороны ул.Советской при движении от ул.Терешковой к ул.Комсомольской вдоль тротуара, в 90м от ул.Терешковой, по ходу движения.	2.040
60	Расположен с правой стороны ул.Советской при движении от ул.Терешковой к ул.Комсомольской вдоль тротуара, в 120м от ул.Терешковой, по ходу движения.	2.041
61	Расположен с правой стороны ул.Советской при движении от ул.Терешковой к ул.Комсомольской вдоль тротуара, в 150м от ул.Терешковой, по ходу движения.	2.042
62	Расположен с правой стороны ул.Советской при движении от ул.Терешковой к ул.Комсомольской, с левой стороны вдоль тротуара , в 15м проезда к дому №37, по ходу движения.	2.043
63	Расположен с правой стороны ул.Советской при движении от ул.Терешковой к ул.Комсомольской, с левой стороны вдоль тротуара , в 45м проезда к дому №37, по ходу движения.	2.044
64	Расположен с правой стороны ул.Советской при движении от ул.Терешковой к ул.Комсомольской, с левой стороны вдоль тротуара , в 75м проезда к дому №37, по ходу движения.	2.045
65	Расположен с правой стороны ул.Советской при движении от ул.Терешковой к ул.Комсомольской, с левой стороны вдоль тротуара , в 7м от парковки возле дома №31, по ходу движения.	2.046
66	Расположен с правой стороны ул.Советской при движении от ул.Терешковой к ул.Комсомольской, с левой стороны вдоль тротуара , в 7м проезда к дому №25, по ходу движения.	2.047
67	Расположен с правой стороны ул.Советской при движении от ул.Терешковой к ул.Комсомольской, с левой стороны вдоль тротуара , в 37м проезда к дому №25, по ходу движения.	2.048
68	Расположен с правой стороны ул.Советской при движении от ул.Терешковой к ул.Комсомольской, с левой стороны вдоль тротуара , в 67м проезда к дому №25, по ходу движения.	2.049
69	Расположен с правой стороны ул.Советской при движении от ул.Терешковой к ул.Комсомольской, с левой стороны вдоль тротуара , в 97м проезда к дому №25, по ходу движения.	2.050

70	Расположен с правой стороны ул.Советской при движении от ул.Терешковой к ул.Комсомольской, с левой стороны вдоль тротуара , в 21м проезда к дому №13, по ходу движения.	2.051
71	Расположен с правой стороны ул.Советской при движении от ул.Терешковой к ул.Комсомольской, с левой стороны вдоль тротуара , в 51м проезда к дому №13, по ходу движения.	2.052
72	Расположен с правой стороны ул.Советской при движении от ул.Терешковой к ул.Комсомольской, с левой стороны вдоль тротуара , в 81м проезда к дому №13, по ходу движения.	2.053
	Настенная установка	
73	Расположен на фасаде дома №27а по проспекту 50-Летия Победы (ЗАГС)	3.001
74	Расположен на фасаде дома №25а по проспекту 50-Летия Победы (МЦ «Галактика»)	3.002
75	Расположен на фасаде дома №16а по проспекту 50-Летия Победы (МБОУ ДОД «Дом природы»)	3.003
76	Расположены на фасаде дома №34/57 по проспекту 50-Летия Победы (Автовокзал)	3.004*
77	Расположены на фасаде дома №70а по ул.Моторостроителей (Тутаевская центральная библиотека)	3.005, 3.005*
78	Расположены на фасаде дома №13 по ул.Дементьева (Рынок)	3.006, 3.006*
79	Расположен на заборе дома №13 по ул.Дементьева (Рынок)	3.007
	Композитная не световая стела	
80	Расположен на пересечении проспекта 50-Летия Победы и ул. Промышленной	4.001