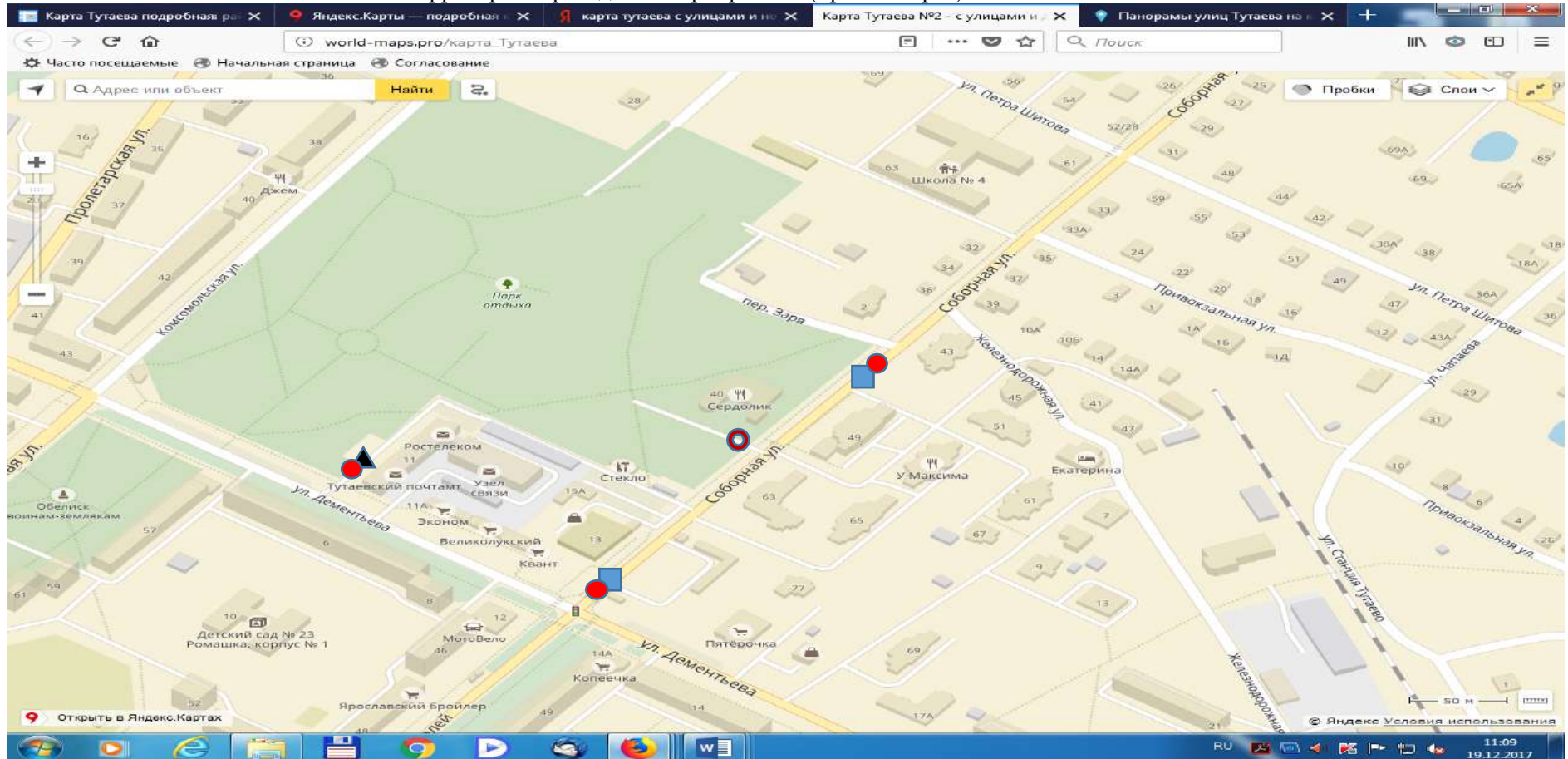


Схема блокирования путей подъезда
на территорию проведения мероприятий (правый берег) на 01.01.2018г.



Условные обозначения:

- - блокиратор (грузовой или большегрузный автомобиль)
- ▲ - автомашина ДПС

- - знак 3.2 (движение запрещено)
- - знак 3.1 (въезд запрещен)

Директор МУ «Агентство по развитию ТМР»

Пшеничников В.В.