



Администрация Тутаевского муниципального района  
**ПОСТАНОВЛЕНИЕ**

от 26.11.2020 № 780-п

г. Тутаев

Об утверждении проекта межевания территории автомобильной дороги, расположенной от автомобильной дороги между д.Малахово и д.Борисово до р.Ить у д.Тимоханово в Левобережном сельском поселении Тутаевского района Ярославской области

В соответствии со статьями 43, 45 и 46 Градостроительного кодекса Российской Федерации, Протоколом общественных обсуждений от 19 ноября 2020г. №39, Заключением от 19 ноября 2020г. о результатах общественных обсуждений по проекту постановления от 15.10.2020 №684-п, Администрация Тутаевского муниципального района

**ПОСТАНОВЛЯЕТ:**

1. Утвердить прилагаемый проект межевания территории автомобильной дороги, расположенной от автомобильной дороги между д.Малахово и д.Борисово до р.Ить у д.Тимоханово в Левобережном сельском поселении Тутаевского района Ярославской области (Приложение 1).

2. Контроль за исполнением данного постановления возложить на начальника управления архитектуры и градостроительства Администрации Тутаевского муниципального района – главного архитектора Тутаевского муниципального района Е.Н. Касьянову.

3. Настоящее постановление вступает в силу после его официального опубликования.

Глава Тутаевского  
муниципального района

Д.Р. Юнусов

Утверждено  
постановлением Администрации  
Тутаевского муниципального района  
от 26.11.2020 г. № 780-п

**Проект межевания территории**  
**автомобильной дороги, расположенной от**  
**автомобильной дороги между**  
**д.Малахово и д.Борисово до р.Ить у д.Тимоханово**  
**в Левобережном сельском поселении**  
**Тутаевского района Ярославской области**

2020 год

## Содержание

№ п/п	Разделы проекта межевания	Номера листов
1	2	3
<b>1</b>	<b>Основная часть</b>	3
1.1	Общая часть	4
1.1.1	Цель разработки проекта межевания	4
1.1.2	Результаты работы	5
1.2	Наименование, основные характеристики и назначение планируемого для размещения линейного объекта	5
1.3	Исходные данные для подготовки проекта межевания	6
1.4	Сведения об образуемых земельных участках и их частях	6
1.5	Координаты поворотных точек границ образуемого земельного участка	7
1.6	Заключение о соответствии разработанной документации требованиям законодательства о градостроительной деятельности	7
1.7	Схема расположения территории автомобильной дороги, расположенной от автомобильной дороги между д.Малахово и д.Борисово до р.Ить у д.Тимоханово в Левобережном сельском поселении Тутаевского района Ярославской области согласно Генеральному плану Левобережного сельского поселения Тутаевского муниципального района ЯО	8
1.8	Схема расположения территории автомобильной дороги, расположенной от автомобильной дороги между д.Малахово и д.Борисово до р.Ить у д.Тимоханово в Левобережном сельском поселении Тутаевского района Ярославской области согласно Правилам землепользования и застройки Левобережного сельского поселения Тутаевского муниципального района ЯО	9
<b>2</b>	<b>Основная часть</b>	10
2.1	Схема межевания территории автомобильной дороги, расположенной от автомобильной дороги между д.Малахово и д.Борисово до р.Ить у д.Тимоханово в Левобережном сельском поселении Тутаевского района Ярославской области	11
<b>3</b>	<b>Материалы по обоснованию</b>	12
3.1	Схема межевания территории автомобильной дороги, расположенной от автомобильной дороги между д.Малахово и д.Борисово до р.Ить у д.Тимоханово в Левобережном сельском поселении Тутаевского района Ярославской области	13

# 1. Основная часть

					Проект межевания территории автомобильной дороги, расположенной от автомобильной дороги между д.Малахово и д.Борисово до р.Ить у д.Тимоханово в Левобережном сельском поселении Гутаевского района Ярославской области	Лист
				06.11. 2020		3
Изм.	Лист	№ документа	Подпись	Дата		

## 1.1 Общая часть

Проект межевания территории автомобильной дороги, расположенной от автомобильной дороги между д.Малахово и д.Борисово до р.Ить у д.Тимоханово в Левобережном сельском поселении Тутаевского района Ярославской области, разработан в виде отдельного документа в соответствии с Решением от 28.03.2019 № 47-г «Об утверждении Порядка подготовки и утверждения документации по планировке территории Тутаевского муниципального района», Постановлением от 09.10.2020 № 674-п «О подготовке проекта межевания территории автомобильной дороги, расположенной от автомобильной дороги между д.Малахово и д.Борисово до р.Ить у д.Тимоханово в Левобережном сельском поселении Тутаевского района Ярославской области».

При разработке использовалась следующая нормативно-правовая база:

1. "Градостроительный кодекс Российской Федерации" от 29.12.2004г. №190-ФЗ (с изменениями и дополнениями);
- 2."Лесной кодекс Российской Федерации" от 04.12.2006 N 200-ФЗ (ред. от 27.12.2018);
3. "Земельный кодекс Российской Федерации" от 25.10.2001г. №136-ФЗ (с изменениями и дополнениями);
4. Федеральный закон от 24.07.2007г. №221-ФЗ "О государственном кадастре недвижимости" (с изменениями и дополнениями);
5. Федеральный закон от 08.11.2007 №257-ФЗ «Об автомобильных дорогах и о дорожной деятельности в Российской Федерации и о внесении изменений в отдельные законодательные акты Российской Федерации (с изменениями на 27 декабря 2018 года);
6. Постановление Правительства РФ от 12.05.2017 №564 «Об утверждении Положения о составе и содержании проектов планировки территории, предусматривающих размещение одного или нескольких линейных объектов»;
7. Постановление Правительства Российской Федерации от 2 сентября 2009 года №717 «О нормах отвода земель для размещения автомобильных дорог и (или) объектов дорожного сервиса»;
8. Приказ Минстроя России от 25.04.2017 №740/пр «Об установлении случаев подготовки и требований к подготовке входящих в состав материалов по обоснованию проекта планировки территории схемы вертикальной планировки, инженерной подготовки и инженерной защиты территории;
9. Свод правил СП 42.13330.2016 "СНиП 2.07.01-89\*. Градостроительство. Планировка и застройка городских и сельских поселений" (актуализированная редакция);
10. Генеральный план Левобережного сельского поселения Тутаевского района Ярославской области, утвержденный Решением Муниципального Совета Тутаевского муниципального района от 23.12.2010 г. №70-г;
11. Правила землепользования и застройки Левобережного сельского поселения Тутаевского муниципального района Ярославской области, утвержден Решением Муниципального Совета Тутаевского муниципального района Ярославской области от 23.12.2010 №70-г (в редакции от 29.08.2019г. №56-г);
12. Требования государственных стандартов, соответствующих норм, правил и иных документов.

### 1.1.1 Цель разработки проекта межевания

Главная цель настоящего проекта – подготовка материалов по проекту межевания:

					Проект межевания территории автомобильной дороги, расположенной от автомобильной дороги между д.Малахово и д.Борисово до р.Ить у д.Тимоханово в Левобережном сельском поселении Тутаевского района Ярославской области	Лист 4
				06.11. 2020		
Изм.	Лист	№ документа	Подпись	Дата		

1.Выделение элементов планировочной структуры (территория под существующий линейный объект и (или) для размещения линейного объекта; иных элементов);

2.Установление границ территории общего пользования, определение местоположения границ образуемого земельного участка и его формирование в кадастровом квартале 76:15:012101 с условным номером 76:15:012101:ЗУ1, как объекта государственного кадастрового учета;

3.Обеспечение доступа к населенным пунктам, сформированным земельным участкам с помощью формирования участка для общего пользования с условным номером 76:15:012101:ЗУ1.

Для обеспечения поставленных целей необходима ориентация на решение следующих задач:

- 1.Выявление территории, занятой линейным объектом;
- 2.Анализ фактического землепользования;
- 3.Определение в соответствии с нормативными требованиями площади земельного участка исходя из фактически сложившейся планировочной структуры района проектирования;
- 4.Формирование границ земельного участка с учетом обеспечения требований сложившейся системы землепользования на территории муниципального образования.

### 1.1.2 Результаты работы

- 1.Определена территория, занятая линейным объектом;
- 2.Определены объекты, функционально связанные с проектируемым линейным объектом;
- 3.Выявлены границы сформированных земельных участков, границы зон с особыми условиями использования территории и границы зон размещения проектируемого линейного объекта;
4. Установлен вид разрешенного использования земельного участка в соответствии с Правилами землепользования и застройки Левобережного сельского поселения.

## 1.2 Наименование, основные характеристики и назначение планируемого для размещения линейного объекта

Согласно Генеральному плану Левобережного сельского поселения Тутаевского района Ярославской области, утвержденный Решением Муниципального Совета Тутаевского муниципального района от 02.12.2010 г. №70-г (далее- ГП ЛСП) формируемый земельный участок под автомобильную дорогу расположен на землях запаса, планируемые к переводу в земли сельскохозяйственного использования. Действия градостроительного регламента не распространяются на данную территорию.

Согласно Правилам землепользования и застройки Левобережного сельского поселения Тутаевского муниципального района Ярославской области, утвержден Решением Муниципального Совета Тутаевского муниципального района Ярославской области от 23.12.2010г. №70-г (в редакции от 29.08.2019 №56-г) (далее- ПЗиЗ ЛСП), формируемый земельный участок под автомобильную дорогу расположен на землях лесного фонда, землях запаса, сельскохозяйственных угодьях в составе земель сельскохозяйственного назначения на которые действие градостроительного регламента не распространяется.

Согласно п.5 ч.3 ст.11.3 исключительно в соответствии с утвержденным проектом межевания территории осуществляется образование земельных участков: для строительства, реконструкции линейных объектов федерального, регионального или местного значения.

Межевание территории осуществляется применительно к территории, расположение которой предусмотрено проектом в границах кадастрового квартала 76:15:012101.

					Проект межевания территории автомобильной дороги, расположенной от автомобильной дороги между д.Малахово и д.Борисово до р.Ить у д.Тимоханово в Левобережном сельском поселении Тутаевского района Ярославской области	Лист 5
				06.11. 2020		
Изм.	Лист	№ документа	Подпись	Дата		

Формирование территории под автомобильную дорогу от автомобильной дороги между д.Малахово и д.Борисово до р.Ить у д.Тимоханово в Левобережном сельском поселении Тутаевского района Ярославской области необходима для обеспечения доступа к населенному пункту- д.Тимоханово и к сформированным земельным участкам.

Автомобильная дорога, расположенная на формируемом земельном участке с условным кадастровым номером 76:15: 012101:3У1, относится к категории: обычные дороги (согласно СП 34.13330.2012 Автомобильные дороги. Актуализированная редакция СНиП 2.05.02-85\* (с Изменениями N 1, 2)).

### 1.3 Исходные данные для подготовки проекта межевания

№ п/п	Наименование документа	Реквизиты документа
1	2	3
1	Правилам землепользования и застройки Левобережного сельского поселения Тутаевского муниципального района Ярославской области	утвержден Решением Муниципального Совета Тутаевского муниципального района Ярославской области от 23.12.2010г. №70-г (в редакции от 29.08.2019 №56-г)
2	Генеральный план АЛевобережного сельского поселения Тутаевского района Ярославской области	утвержден Решением Муниципального Совета Тутаевского муниципального района от 02.12.2010 г. №70-г
3	Сведения государственного кадастра недвижимости (ГКН) о земельных участках, границы которых установлены в соответствии с требованиями земельного законодательства.	

### 1.4 Сведения об образуемых земельных участках и их частях

#### 1. Список образуемых земельных участков:

№ п/п	Номер земельного участка	Номер сущ. кадастрового квартала	Площадь участка в соответствии с проектом межевания, м2.	Сведения о правах	Категория земель	Вид разрешенного использования в соответствии с проектом межевания	Местоположение земельного участка
1	2	3	4	5	6	7	8
1	76:15: 012101 :3У1	76:15:012101	21 785	Сведения отсутствуют	Земли промышленности, энергетики, транспорта, связи, радиовещания, телевидения, информатики, земли для обеспечения космической деятельности, земли обороны, безопасности и земли иного	Размещение автомобильных дорог	Ярославская область, Тутаевский район, Левобережное сельское поселение, автомобильная дорога «автодорога Меньшиково-Машаково-Ченцы —д.Тимоханово»

				Проект межевания территории автомобильной дороги, расположенной от автомобильной дороги между д.Малахово и д.Борисово до р.Ить у д.Тимоханово в Левобережном сельском поселении Тутаевского района Ярославской области		Лист
				06.11.2020		
Изм.	Лист	№ документа	Подпись	Дата		
						6

**Возможные способы образования земельных участков 76:15:012101:ЗУ1:** путем образования из земель государственной и муниципальной собственности.

**Перечень и сведения о площади образуемых земельных участков, которые будут отнесены к территориям общего пользования или имуществу общего пользования, в том числе в отношении которых предполагаются резервирование и (или) изъятие для государственных или муниципальных нужд:** резервирование и (или) изъятие земельных участков для государственных или муниципальных нужд не требуется.

**Целевое назначение лесов, вид (виды) разрешенного использования лесного участка, количественные и качественные характеристики лесного участка, сведения о нахождении лесного участка в границах особо защитных участков лесов (в случае, если подготовка проекта межевания территории осуществляется в целях определения местоположения границ образуемых и (или) изменяемых лесных участков):** в цели подготовки проекта межевания территории не входит определение местоположения границ, образуемых и изменяемых лесных участков.

### 1.5 Координаты поворотных точек границ образуемого земельного участка

№ точки	Координаты	
	X	Y
Участок №1 с к.н. 76:15:012101:ЗУ1		
Н 1	401513.47	1326123.18
Н 2	400809.27	1326236.31
Н 3	400742.18	1326319.11
Н 4	400534.27	1326500.06
Н 5	400547.53	1326515.03
Н 6	400756.67	1326332.99
Н 7	400820.00	1326254.84
Н 8	401519.93	1326142.40
Н 9	401517.15	1326140.68
Н 10	401512.43	1326125.51
Н 1	401513.47	1326123.18

### 1.6 Заключение о соответствии разработанной документации требованиям законодательства о градостроительной деятельности

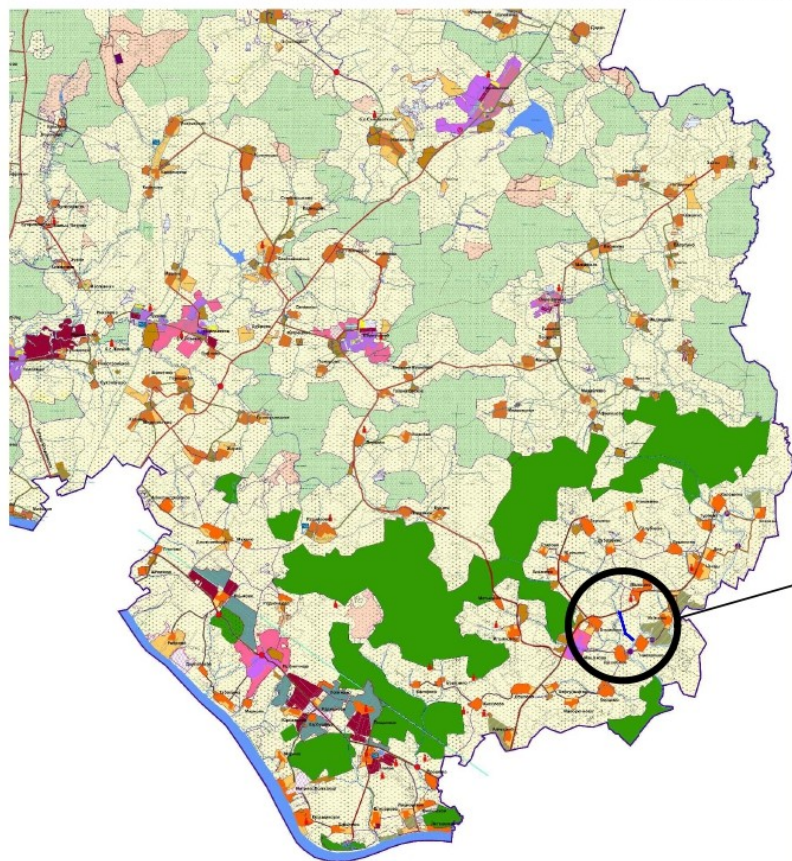
Документация по межеванию территории выполнена на основании правил землепользования и застройки в соответствии с требованиями технических регламентов, нормативов градостроительного проектирования, градостроительных регламентов с учетом границ зон с особыми условиями использования территорий.

На территории образуемых земельных участков не расположены: особо охраняемые природные территории, границы территорий объектов культурного наследия, границы лесничеств, лесопарков, участков лесничеств, лесных кварталов, лесотаксационных выделов и частей лесотаксационных выделов.

Проект межевания территории автомобильной дороги, расположенной от автомобильной дороги между д.Малахово и д.Борисово до р.Ить у д.Тимоханово в Левобережном сельском поселении Гутаевского района Ярославской области					Лист 7
Изм.	Лист	№ документа	Подпись	Дата	
				06.11.2020	




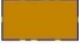



Схема расположения территории автомобильной дороги, расположенной от автомобильной дороги между д.Малахово и д.Борисово до р.Ить у д.Тимоханово в Левобережном сельском поселении Тутаевского района Ярославской области согласно Генеральному плану Левобережного сельского поселения Тутаевского муниципального района ЯО



Проектируемая территория автомобильной дороги, расположенной от автомобильной дороги между д.Малахово и д.Борисово до р.Ить у д.Тимоханово в Левобережном сельском поселении Тутаевского района Ярославской области

#### Функциональные зоны

-  Застроенные территории населённых пунктов с населением менее 100 человек
-  Свободные от застройки территории населённых пунктов с населением менее 100 человек
- Зоны сельскохозяйственного назначения:
-  а) зона сельскохозяйственных угодий
-  б) зона размещения объектов сельскохозяйственного производства
-  в) зона садовых, огородных и дачных некоммерческих объединений

#### Транспортная инфраструктура







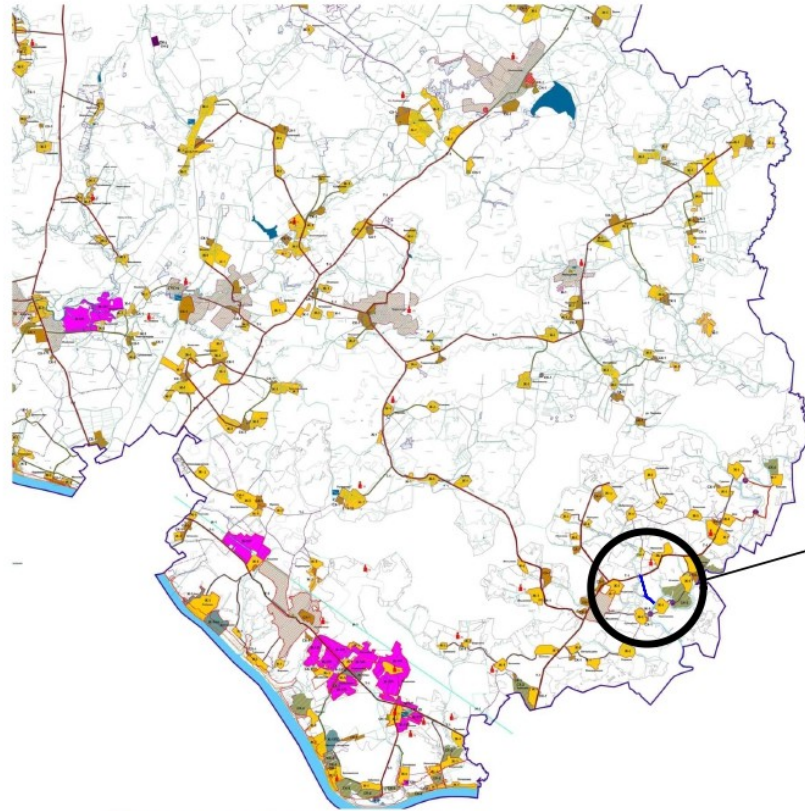
-  Автомобильные дороги общего пользования регионального и межмуниципального значения, относящиеся к государственной собственности Ярославской области
-  Автомобильные дороги общего и не общего пользования местного значения, относящиеся к собственности Тутаевского муниципального района
-  Проектируемые дороги
-  Существующие мосты
-  Проектируемые мосты
-  Прочие дороги

Схема расположения территории автомобильной дороги, расположенной от автомобильной дороги между д.Малахово и д.Борисово до р.Ить у д.Тимоханово в Левобережном сельском поселении Тутаевского района Ярославской области согласно Правилам землепользования и застройки Левобережного сельского поселения Тутаевского муниципального района ЯО



Проектируемая территория для автомобильной дороги, расположенной от автомобильной дороги между д.Малахово и д.Борисово до р.Ить у д.Тимоханово в Левобережном сельском поселении Тутаевского района Ярославской области

**Условные обозначения**

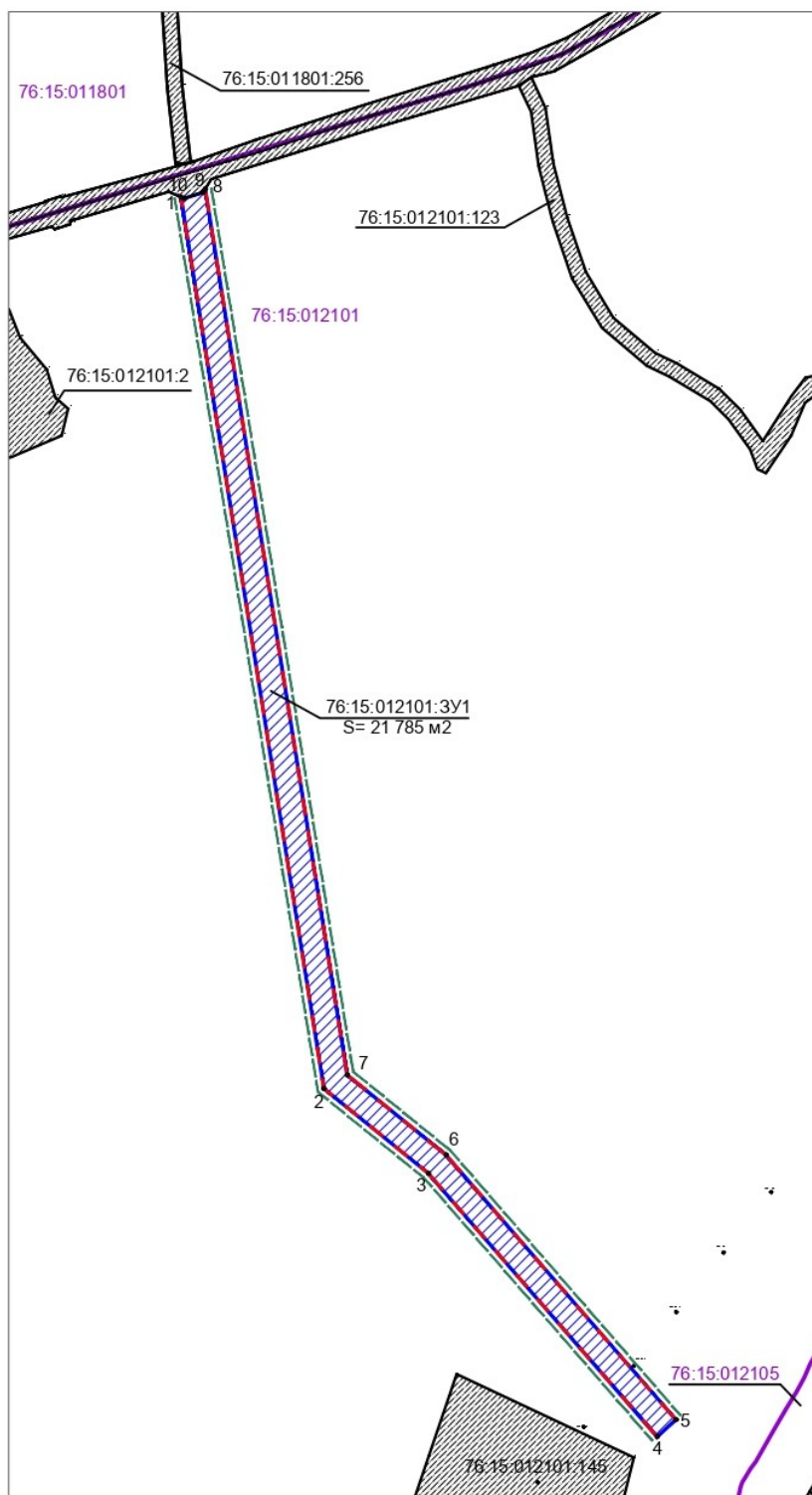
- |                                    |                                                                                                                                                                                    |
|------------------------------------|------------------------------------------------------------------------------------------------------------------------------------------------------------------------------------|
|                                    | Граница поселения                                                                                                                                                                  |
| <b>Границы территориальных зон</b> |                                                                                                                                                                                    |
| <u>Жилые зоны</u>                  |                                                                                                                                                                                    |
|                                    | Зона застройки индивидуальными жилыми домами                                                                                                                                       |
| <u>Производственные зоны</u>       |                                                                                                                                                                                    |
|                                    | Зоны сельскохозяйственного производства                                                                                                                                            |
| <u>Рекреационные зоны</u>          |                                                                                                                                                                                    |
|                                    | Зоны размещения садовых и дачных некоммерческих объединений                                                                                                                        |
|                                    | Действие градостроительного регламента не распространяется на:<br>Земли лесного фонда, земли запаса, сельскохозяйственные угодья в составе земель сельскохозяйственного назначения |

**Транспортная инфраструктура**

- |  |                                                                                                                                                     |
|--|-----------------------------------------------------------------------------------------------------------------------------------------------------|
|  | Автомобильные дороги общего пользования регионального и межмуниципального значения, относящиеся к государственной собственности Ярославской области |
|  | Автомобильные дороги общего и не общего пользования местного значения, относящиеся к собственности Тутаевского муниципального района                |
|  | Проектируемые дороги                                                                                                                                |
|  | Проектируемые мосты                                                                                                                                 |
|  | Прочие дороги                                                                                                                                       |

## **2. Основная часть (графическая)**

Схема межевания территории автомобильной дороги, расположенной от автомобильной дороги между д.Малахово и д.Борисово до р.Ить у д.Тимоханово в Левобережном сельском поселении Тутаевского района Ярославской области

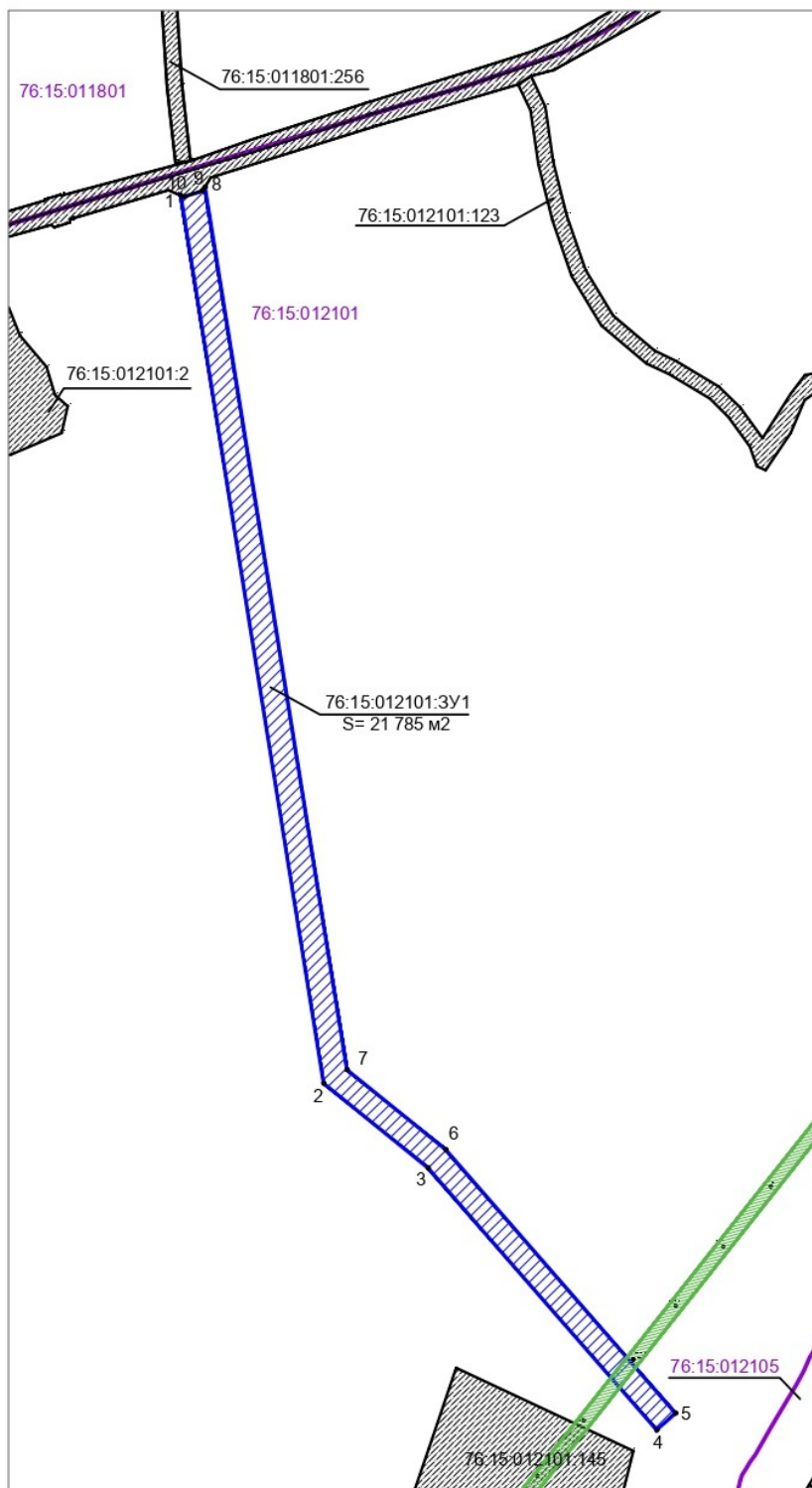


Условные обозначения:

- ▬ - границы формируемого земельного участка;
- ▬ - границы сформированных земельных участков, поставленных на кадастровый учет ;
- ■ ■ ■ - красные линии;
- - - - линии отступы от красных линий в целях определения мест допустимого размещения зданий, строений, сооружений;
- ▬ - границы кадастрового квартала;
- 76:15:011801 - номер кадастрового квартала;
- 76:15:012101:2 - кадастровые номера земельных участков, поставленных на кадастровый учет;
- 76:15:012101:3У1 - номер и площадь формируемого земельного участка;  
21 785 м2
- ▨ - площадь формируемого земельного участка;
- ▨ - площадь сформированных земельных участков и поставленных на кадастровый учет;

### **3. Материалы по обоснованию**

Схема межевания территории автомобильной дороги, расположенной от автомобильной дороги между д.Малахово и д.Борисово до р.Ить у д.Тимоханово в Левобережном сельском поселении Тутаевского района Ярославской области



Условные обозначения:

- границы формируемого земельного участка;
- границы сформированных земельных участков, поставленных на кадастровый учет ;
- границы кадастрового квартала;
- 76:15:011801** - номер кадастрового квартала;
- 76:15:012101:2 - кадастровые номера земельных участков, поставленных на кадастровый учет;
- 76:15:012101:3Y1** - номер и площадь формируемого земельного участка;  
21 785 м<sup>2</sup>
- площадь формируемого земельного участка;
- площадь сформированных земельных участков и поставленных на кадастровый учет;
- ЗОУИТ. Зона охраны искусственных объектов. Охранная зона инженерных коммуникаций;

**Местоположение существующих объектов капитального строительства:** объекты капитального строительства на формируемых земельных участках отсутствуют.

**Границы особо охраняемых природных территорий:** на территории формируемых земельных участков особо охраняемых природных территорий не расположено. Разработка схемы границ особо охраняемых природных территорий не требуется.

**Границы территорий объектов культурного наследия:** на территории формируемых земельных участков объектов культурного наследия не выявлено.

**Границы лесничеств, участковых лесничеств, лесных кварталов, лесотаксационных выделов или частей лесотаксационных выделов:** границы лесничеств, участковых лесничеств, лесных кварталов, лесотаксационных выделов или частей лесотаксационных выделов на территории формируемых земельных участков не расположено.

