

ПРОЕКТ МЕЖЕВАНИЯ ТЕРРИТОРИИ

земельного участка под магазин, расположенного по адресу:
Ярославская область, г. Тутаев, площадь Ленина, д. 3б

Основная часть

Заказчик: Исаев Павел Викторович

Исполнительный директор ООО «Фаза»



А.М.Фомин



2019 год

СОДЕРЖАНИЕ	3
ПРОЕКТ МЕЖЕВАНИЯ ТЕРРИТОРИИ	4
1. Чертеж межевания территории	4
2. Перечень и сведения о площади образуемых земельных участков, в том числе возможные способы их образования	5
3. Перечень и сведения о площади образуемых земельных участков, которые будут отнесены к территориям общего пользования или имуществу общего пользования, в том числе в отношении которых предполагаются резервирование и (или) изъятие для государственных или муниципальных нужд	5
4. Вид разрешенного использования образуемых земельных участков в соответствии с проектом планировки территории	5
5. Целевое назначение лесов, вид (виды) разрешенного использования лесного участка, количественные и качественные характеристики лесного участка, сведения о нахождении лесного участка в границах особо защитных участков лесов (в случае, если подготовка проекта межевания территории осуществляется в целях определения местоположения границ, образуемых и (или) изменяемых лесных участков)	5
6. Сведения о границах территории, в отношении которой утвержден проект межевания, содержащие перечень координат характерных точек этих границ в системе координат, используемой для ведения Единого государственного реестра недвижимости	6

1. Чертеж межевания территории

Проект межевания территории

земельного участка под магазин
по адресу: Ярославская область, г. Тутаев, площадь Ленина, д. 3б

Материалы по обоснованию проекта



Условные обозначения:

— граница земельных участков включенных в ГКН уточненно

— местоположение существующих объектов капитального строительства

— граница образуемых земельных участков

:123 - кадастровые номера земельных участков включенных в ГКН уточненно

:3У1 - кадастровые (условные) номера образуемых земельных

2. Перечень и сведения о площади образуемых земельных участков, в том числе возможные способы их образования

Таблица 1

**Перечень и сведения о площади образуемых земельных участков,
в том числе возможные способы их образования**

№ п/п	Условный номер образуемого земельного участка	Возможные способы образования земельных участков
1	76:21:020125:3У1	образуется путем образования из земель государственной и муниципальной собственности

3. Перечень и сведения о площади образуемых земельных участков, которые будут отнесены к территориям общего пользования или имуществу общего пользования, в том числе в отношении которых предполагаются резервирование и (или) изъятие для государственных или муниципальных нужд

Границы территорий общего пользования не изменяются.
Формирование новых земельных участков на территории общего пользования не планируется.

4. Вид разрешенного использования образуемых земельных участков в соответствии с проектом планировки территории

Вид разрешенного использования образуемого земельного участка – магазины, код вида – 4.4.

5. Целевое назначение лесов, вид (виды) разрешенного использования лесного участка, количественные и качественные характеристики лесного участка, сведения о нахождении лесного участка в границах особо защитных участков лесов (в случае, если подготовка проекта межевания территории осуществляется в целях определения местоположения границ, образуемых и (или) изменяемых лесных участков)

В цели подготовки проекта межевания территории не входит определение местоположения границ, образуемых и (или) изменяемых лесных участков.

6. Сведения о границах территории, в отношении которой утвержден проект межевания, содержащие перечень координат характерных точек этих границ в системе координат, используемой для ведения Единого государственного реестра недвижимости

Таблица 2

Координаты поворотных точек границ образуемых земельных участков

№ точки	Координаты	
	X	Y
76:21:020125:3У1		
н1	403982.15	1309037.14
н2	403980.80	1309039.65
н3	403972.03	1309050.58
н4	403969.83	1309054.28
н5	403963.96	1309051.12
н6	403964.94	1309049.12
н7	403951.58	1309041.76
н8	403964.87	1309024.87
н8	403982.15	1309037.14

ПРОЕКТ МЕЖЕВАНИЯ ТЕРРИТОРИИ

земельного участка под магазин, расположенного по адресу:
Ярославская область, г. Тутаев, площадь Ленина, д. 3б

Материалы по обоснованию проекта

2019 г.

ПРОЕКТ МЕЖЕВАНИЯ ТЕРРИТОРИИ

земельного участка под магазин, расположенного по адресу:
Ярославская область, г. Тутаев, площадь Ленина, д. 3б

Материалы по обоснованию проекта

Заказчик: Исаев Павел Викторович

Исполнительный директор ООО «Фаза»



А.М.Фомин

2019 г.

СОДЕРЖАНИЕ	3
ВВЕДЕНИЕ	4
1. Чертежи материалов по обоснованию проекта межевания территории	5
2. Результаты инженерных изысканий	6
3. Границы особо охраняемых природных территорий	7
4. Границы лесничеств, лесопарков, участковых лесничеств, лесных кварталов, лесотаксационных выделов или частей лесотаксационных выделов	7

ВВЕДЕНИЕ

Проект межевания территории земельного участка для магазина, расположенного по адресу: Ярославская область, г. Тутаев, площадь Ленина, д. 3б (Далее – Проект) разработан ООО «Фаза» (15300, Ярославская область, г. Тутаев, проспект 50-летия Победы, д.31.) в 2019 году по заказу Исаева Павла Викторовича (Ярославская область, г.Тутаев, ул. Толбухина, д. 183, кв.11).

Объект градостроительного планирования и его основные характеристики:

- Ярославская область, г. Тутаев, площадь Ленина, д. 3б;
- площадь территории проектирования – 452 м².

Нормативно-правовая база разработки градостроительной документации:

- Градостроительный кодекс Российской Федерации;
- Генеральный план городского поселения Тутаев Тутаевского муниципального района Ярославской области, утвержденный Решением Муниципального совета городского поселения Тутаев от 19.04.2018 г. № 238;
- Правила землепользования и застройки городского поселения Тутаев Тутаевского муниципального района Ярославской области, утвержденные Решением Муниципального совета городского поселения Тутаев от 18.07.2019 №43;
- СП 42.13330.2016. «Свод правил. Градостроительство. Планировка и застройка городских и сельских поселений. Актуализированная редакция СНиП 2.07.01-89*» утвержденный Приказом Минстроя России от 30.12.2016 г. № 1034/пр;
- Требования государственных стандартов, соответствующих норм, правил и иных документов;
- Иные законодательные акты Российской Федерации, Ярославской области, Тутаевского муниципального района в сфере градостроительного планирования.

Состав и содержание Проекта соответствуют статье 43 Градостроительного кодекса Российской Федерации и Техническому заданию на проектирование.

Проект состоит из:

- Основной части, которая подлежит утверждению;
- Материалов по обоснованию проекта.

1. Чертежи материалов по обоснованию проекта межевания территории

Проект межевания территории

здания магазина

по адресу: Ярославская область, г. Тутаев, площадь Ленина, д. 3б

Материалы по обоснованию проекта



Условные обозначения:

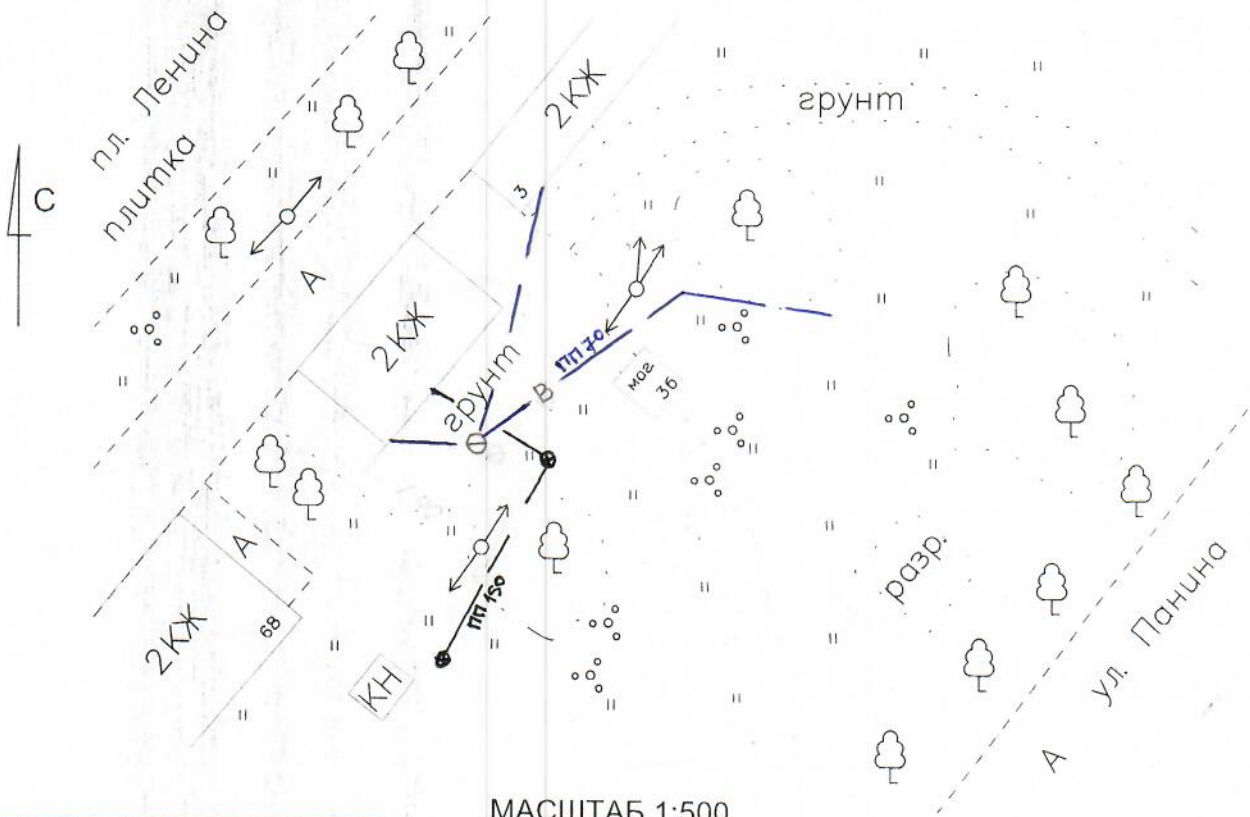
— граница земельных участков включенных в ГКН уточненно

— местоположение существующих объектов капитального строительства

:123 - кадастровые номера земельных участков включенных в ГКН уточненно

2. Результаты инженерных изысканий

Топографическая съемка
Ярославская область, г. Тутаев, площадь Ленина, д. 36



МАСШТАБ 1:500

ОАО «Ростелеком»

Межрайонный ЦТЭТ
г. Тутаев

ул. Дементьева, 11
г. Тутаев, 152300

*Сети «Ростелеком»
отсутствуют
инженер Ю.Ю. Тешинская
12.08.2019*

№ 578 от 02.08.2019 г.
Исполнитель: ООО «Фаза»

*МУП ТМР, Гор. электричество
Самосудского ул. МУП
ТМР, Род. ил. лесная
терра. срок согласования*

*Сетей ВЛК, обслуживаемых
ООО «Чистая вода» и ООО «Водосток»
на данном участке нет.*

Муниципальное унитарное предприятие
Тутаевского муниципального района
«Горэлектросеть»
г. Тутаев
Производственно-технический отдел

СОГЛАСОВАНО:
ООО «Чистая вода»
"В" 08 2019

СОГЛАСОВАНО:
ООО «Водосток»
"В" 08 2019

ОТДЕЛ А-1 РАЙОННОГО ГАБОПРОЕКТИРОВАНИЯ ПРОСМОТРЕТЬ
г. ДАМИНО

*АО «Тутаевский завод
чрезвычайных Ярославля»
Филиал в г. Даминск
сметы ДСС
Курочкин С.А.
22.08.2019*

3. Границы особо охраняемых природных территорий

На проектируемой территории особо охраняемых природных территорий не расположено. Разработка схемы границ особо охраняемых природных территорий не целесообразна.

4. Границы лесничеств, лесопарков, участковых лесничеств, лесных кварталов, лесотаксационных выделов или частей лесотаксационных выделов

Границ лесничеств, лесопарков, участковых лесничеств, лесных кварталов, лесотаксационных выделов или частей лесотаксационных выделов на проектируемой территории не расположено.