



**ПРЕДСЕДАТЕЛЬ  
МУНИЦИПАЛЬНОГО СОВЕТА  
ГОРОДСКОГО ПОСЕЛЕНИЯ ТУТАЕВ**

**ПОСТАНОВЛЕНИЕ**

**25.02.2022**

**№ 145**

О назначении общественных обсуждений  
по проекту постановления Администрации  
Тутаевского муниципального района  
«Об утверждении проекта межевания  
территории земельных участков,  
расположенных по адресу: Ярославская  
область, город Тутаев, улица Овражная  
2 – я, рядом с домом 28 – а»

В соответствии со статьей 5.1. Градостроительного кодекса Российской Федерации, Положением о порядке организации и проведении общественных или публичных слушаний в городском поселении Тутаев, утвержденным Решением Муниципального Совета городского поселения Тутаев от 14.06.2018 №245,

**ПОСТАНОВЛЯЮ:**

1. Инициировать проведение общественных обсуждений по проекту постановления Администрации Тутаевского муниципального района «Об утверждении проекта межевания территории земельных участков, расположенных по адресу: Ярославская область, город Тутаев, улица Овражная 2 – я, рядом с домом 28 – а». (Приложение 1).
2. Утвердить состав оргкомитета по проведению общественных обсуждений по проекту постановления (Приложение 2).
3. Контроль за исполнением данного постановления оставляю за собой.
4. Настоящее постановление вступает в силу после его официального опубликования.

Председатель Муниципального Совета  
городского поселения Тутаев

С.Ю. Ершов

к постановлению председателя  
Муниципального Совета  
городского поселения Тутаев  
от 25.02.2022 № 145

Проект



Администрация Тутаевского муниципального района

## **ПОСТАНОВЛЕНИЕ**

от \_\_\_\_\_ № \_\_\_\_\_

г. Тутаев

Об утверждении проекта межевания  
территории земельных участков,  
расположенных по адресу: Ярославская  
область, город Тутаев, улица Овражная  
2 – я, рядом с домом 28 – а

В соответствии со статьями 43, 45, и 46 Градостроительного кодекса  
Российской Федерации, Администрация Тутаевского муниципального района

### **ПОСТАНОВЛЯЕТ:**

1. Утвердить прилагаемый проект межевания территории земельных  
участков, расположенных по адресу: Ярославская область, город Тутаев,  
улица Овражная 2 – я, рядом с домом 28 – а (Приложение 1).

2. Контроль за исполнением данного постановления возложить на  
начальника управления архитектуры и градостроительства Администрации  
Тутаевского муниципального района – главного архитектора Тутаевского  
муниципального района Е.Н.Касьянову.

3. Настоящее постановление вступает в силу после его официального  
опубликования.

Глава Тутаевского  
муниципального района

Д.Р. Юнусов

## **Проект межевания территории**

**Земельных участков, расположенных по  
адресу: Ярославская область, город Тутаев,  
улица Овражная 2 – я, рядом с домом 28 – а**

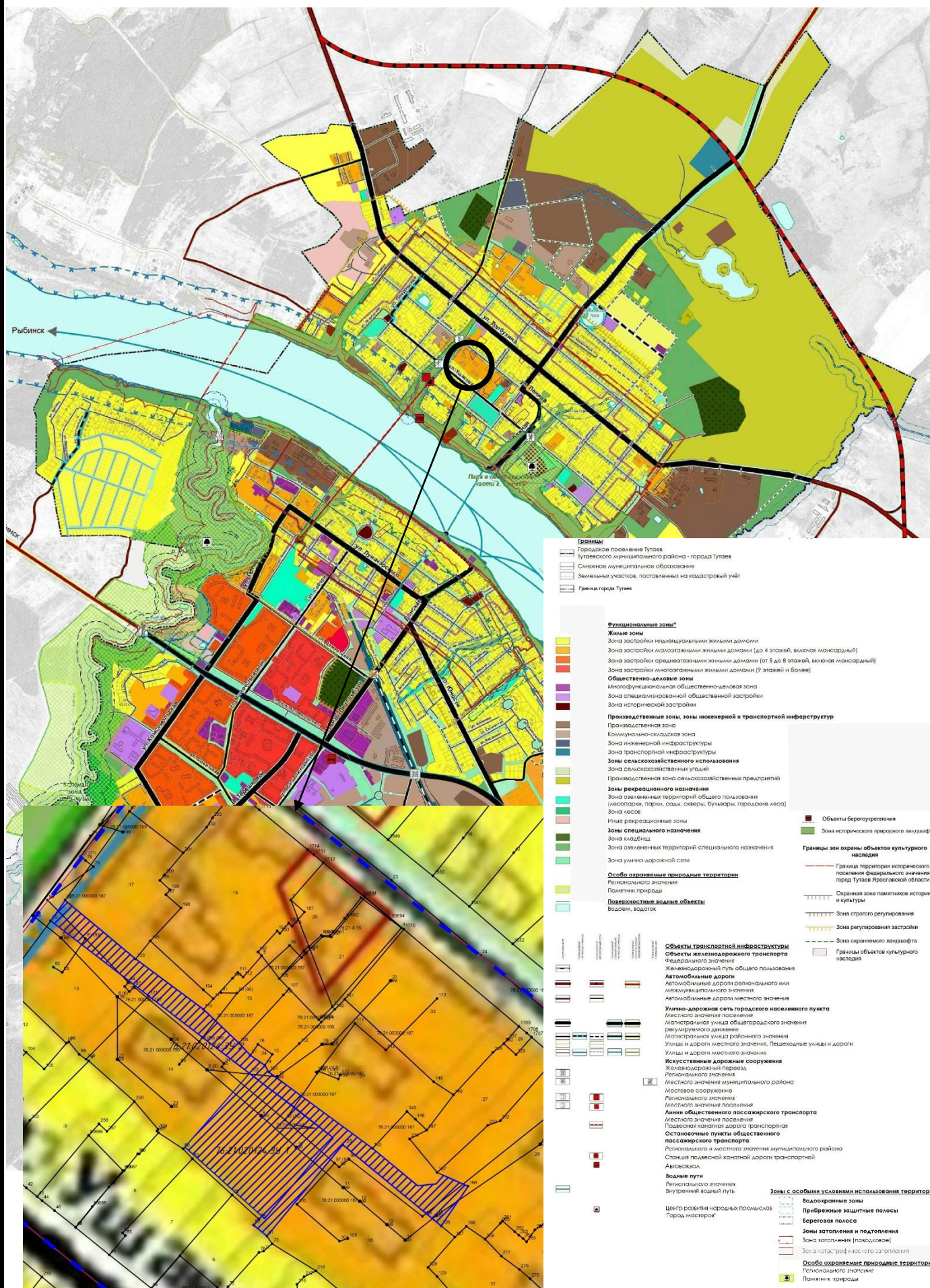
2022 год

# **Основная часть**

## **1. Графическая часть**



# Схема расположения территории согласно Генеральному плану городского поселения Тутаев Тутаевского муниципального района Ярославской области





[illegible]



# Схема межевания



## Условные обозначения

-  – границы земельных участков, поставленных на кадастровый учет
-  – границы образуемых земельных участков
-  – объекты капитального строительства
-  – граница проектирования
-  – объект культурного наследия "Осабняк Новиковых"
- 76:21020124:16 – кадастровый номер земельного участка, стоящего на государственном кадастровом учете
- 76:21020124:39 1 S = 2016,68 – кадастровый номер проектируемого земельного участка и площадь
-  – газопровод низкого давления
-  – воздушная линия наружного освещения
-  – канализационные сети
-  – сети теплоснабжения



## **2.   Текстовая часть**



## 1.1 Общая часть

Проект межевания территории земельных участков, расположенных по адресу: Ярославская область, город Тутаев, улица Овражная 2 – я, рядом с домом 28 – а разработан в виде отдельного документа в соответствии с Решением от 28.03.2019 № 47-г "Об утверждении Порядка подготовки и утверждения документации по планировке территории Тутаевского муниципального района", Постановлением от 08.02.2022г. № 88-п «О подготовке проекта межевания территории земельных участков, расположенных по адресу: Ярославская область, город Тутаев, улица Овражная 2 – ая, рядом с домом 28 – а».

При разработке использовалась следующая нормативно-правовая база:

1. "Градостроительный кодекс Российской Федерации" от 29.12.2004г. №190-ФЗ (с изменениями и дополнениями);

2. "Земельный кодекс Российской Федерации" от 25.10.2001г. №136-ФЗ (с изменениями и дополнениями);

3. Федеральный закон от 24.07.2007г. №221-ФЗ "О государственном кадастре недвижимости" (с изменениями и дополнениями);

4. Федеральный закон от 08.11.2007 №257-ФЗ «Об автомобильных дорогах и о дорожной деятельности в Российской Федерации и о внесении изменений в отдельные законодательные акты Российской Федерации (с изменениями на 27 декабря 2018 года);

5. Постановление Правительства РФ от 12.05.2017 №564 «Об утверждении Положения о составе и содержании проектов планировки территории, предусматривающих размещение одного или нескольких линейных объектов»;

6. Постановление Правительства Российской Федерации от 2 сентября 2009 года №717 «О нормах отвода земель для размещения автомобильных дорог и (или) объектов дорожного сервиса»;

7. Приказ Минстроя России от 25.04.2017 №740/пр «Об установлении случаев подготовки и требований к подготовке входящих в состав материалов по обоснованию проекта планировки территории схемы вертикальной планировки, инженерной подготовки и инженерной защиты территории»;

8. Свод правил СП 42.13330.2016 «СНиП 2.07.01-89\*. Градостроительство. Планировка и застройка городских и сельских поселений" (актуализированная редакция)»;

9. Генеральный план городского поселения Тутаев Тутаевского муниципального района Ярославской области, утвержденный Решением Муниципального совета городского поселения Тутаев от 21.05.2008г. №20 (в ред. решения Муниципального Совета городского поселения Тутаев от 17.06.2021 г. №103 «Об утверждении изменений в Генеральный план городского поселения Тутаев Тутаевского муниципального района»);

10. Правила землепользования и застройки городского поселения Тутаев Тутаевского муниципального района Ярославской области, утвержденные Решением Муниципального Совета городского поселения Тутаев от 17.06.2021 г. № 102 «Об утверждении Правил землепользования и застройки городского поселения Тутаев Тутаевского муниципального района Ярославской области»;

11. Требования государственных стандартов, соответствующих норм, правил и иных документов.

### **1.1.1 Цель разработки проекта межевания**

Главная цель настоящего проекта – подготовка материалов по проекту межевания:

1. Установление границ земельных участков в границах проектирования, установленные в границе кадастрового квартала 76:21:020124;

2. Формирование земельных участков (76:21:020124: ЗУ1, 76:21:020124: ЗУ2), как объектов государственного учета объектов недвижимости и государственной регистрации прав на них.

Основными задачами межевания территории являются:

1. Формирования границ земельного участка 76:21:020124: ЗУ1 с видом разрешенного использования, в соответствии с утвержденными Правилами землепользования и застройки городского поселения Тутаев Тутаевского муниципального района Ярославской области «Бытовое обслуживание 3.3»;

2. Формирования границ земельного участка 76:21:020124: ЗУ2 с видом разрешенного использования, в соответствии с утвержденными Правилами землепользования и застройки городского поселения Тутаев Тутаевского муниципального района Ярославской области «Земельные участки (территории) общего пользования 12.0»;

3. Соблюдение общественных, частных интересов и прав, затрагиваемых при формировании земельных участков.

### **1.2 Наименование, основные характеристики и назначение планируемого для размещения линейного объекта**

Согласно Генеральному плану городского поселения Тутаев Тутаевского муниципального района Ярославской области, утвержденный Решением Муниципального совета городского поселения Тутаев от 21.05.2008г. №20 (в ред. решения Муниципального Совета городского поселения Тутаев от 17.06.2021 г. №103 «Об утверждении изменений в Генеральный план городского поселения Тутаев Тутаевского муниципального района») (далее- Генеральный план городского поселения Тутаев), формируемые земельные участки располагаются в функциональной зоне «Зона застройки малоэтажными жилыми домами (до 4 этажей, включая мансардный)», в границах городского поселения Тутаев Тутаевского муниципального района Ярославской области.

В соответствии с Правилами землепользования и застройки городского поселения Тутаев Тутаевского муниципального района Ярославской области, утвержденные Решением Муниципального Совета городского поселения Тутаев от 17.06.2021 г. № 102 «Об утверждении Правил землепользования и застройки городского поселения Тутаев Тутаевского муниципального района Ярославской области» формируемые земельные участки расположены в территориальной зоне ПЗ «Зона преобразований 2 – 5 – этажной застройки второй половины XX – начала XXI веков».

Планируемые к формированию земельные участки 76:21:020124:ЗУ1, 76:21:020124:ЗУ2 свободны от застройки. Расположены в квартале смешанной застройки, в котором также расположены многоквартирные жилые дома. В соответствии с земельным законодательством образование земельных участков осуществляется в соответствии с п. 4 ч. 3 ст.11.3 Земельного кодекса Российской Федерации.

Межевание территорий осуществляется применительно к территории, расположенной в кадастровом квартале 76:21:020124.



### 1.3 Исходные данные для подготовки проекта межевания

№ п/п	Наименование документа	Реквизиты документа
1	2	3
1	Правила землепользования и застройки городского поселения Тутаев Тутаевского муниципального района Ярославской области,	утвержден Решением Муниципального Совета городского поселения Тутаев от 17.06.2021 г. № 102 «Об утверждении Правил землепользования и застройки городского поселения Тутаев Тутаевского муниципального района Ярославской области»
2	Генеральный план городского поселения Тутаев Тутаевского муниципального района Ярославской области	утвержден Решением Муниципального совета городского поселения Тутаев от 21.05.2008г. №20 (в ред. решения Муниципального Совета городского поселения Тутаев от 17.06.2021 г. №103 «Об утверждении изменений в Генеральный план городского поселения Тутаев Тутаевского муниципального района»);
3	Сведения государственного кадастра недвижимости (ГКН) о земельных участках, границы которых установлены в соответствии с требованиями земельного законодательства.	

### 1.4 Сведения об образуемых земельных участках и их частях

1. Список образуемых земельных участков:							
№ п/п	Номер земельного участка	Номер сущ. кадастрового квартала	Площадь участка в соответствии с проектом межевания, м2.	Сведения о правах	Категория земель	Вид разрешенного использования в соответствии с проектом межевания	Местоположение земельного участка
1	2	3	4	5	6	7	8
1	76:21:020124:ЗУ 1	76:21:020124	2016,68	Сведения отсутствуют	Земли населённых пунктов	Бытовое обслуживание	Ярославская область, город Тутаев
2	76:21: 020124 :ЗУ2	76:15:02024	2131,2	Сведения отсутствуют	Земли населённых пунктов	Земельные участки (территории) общего пользования	Ярославская область, город Тутаев

**Перечень и сведения о площади образуемых земельных участков, которые будут отнесены к территориям общего пользования или имуществу общего пользования, в том числе в отношении которых предполагаются резервирование и (или) изъятие для государственных или муниципальных нужд:** Данным проектом межевания территории, образуемые земельные участки, которые будут отнесены к

территориям общего пользования или имуществу общего пользования, в том числе в отношении которых предполагаются резервирование и (или) изъятие для государственных или муниципальных нужд не предусмотрено.

**Целевое назначение лесов, вид (виды) разрешенного использования лесного участка, количественные и качественные характеристики лесного участка, сведения о нахождении лесного участка в границах особо защитных участков лесов (в случае, если подготовка проекта межевания территории осуществляется в целях определения местоположения границ образуемых и (или) изменяемых лесных участков):** в цели подготовки проекта межевания территории не входит определение местоположения границ, образуемых и изменяемых лесных участков.

### **1.5 Координаты поворотных точек границ образуемых земельных участков**

№ точки	Координаты	
	X	Y
Участок №1 с к.н. 76:21:0201240:3У1		
н1	404161.17	1308742.25
н2	404192.92	1308770.10
н3	404165.11	1308806.23
н4	404130.28	1308776.61
н1	404161.17	1308742.25
Участок №2 с к.н. 76:21:020124:3У2		
н1	404130.01	1308774.22
н2	404131.31	1308775.39
н3	404130.28	1308776.61
н4	404165.11	1308806.23
н5	404178.38	1308789.33
н6	404185.54	1308779.71
н7	404189.02	1308775.17
н8	404192.94	1308770.06
н9	404226.27	1308726.61
н10	404258.72	1308684.38
н11	404267.58	1308690.60
н12	404242.28	1308720.96
н13	404220.56	1308750.21
н14	404205.96	1308765.60
н15	404200.70	1308770.51
н16	404196.38	1308776.76
н17	404193.50	1308778.49
н18	404160.56	1308823.20
н19	404144.40	1308842.69
н20	404145.26	1308850.69
н21	404148.92	1308853.86
н22	404144.18	1308864.43



н23	404127.07	1308852.86
н24	404162.12	1308810.36
н25	404122.74	1308777.66
н26	404127.44	1308771.90
н1	404130.01	1308774.22

**Местоположение существующих объектов капитального строительства:** объекты капитального строительства на формируемых земельных участках отсутствуют.

**Границы особо охраняемых природных территорий:** на территории формируемых земельных участков особо охраняемых природных территорий не расположено. Разработка схемы границ особо охраняемых природных территорий не требуется.

**Границы территорий объектов культурного наследия:** на территории формируемых земельных участков объектов культурного наследия не выявлено.

**Границы лесничеств, участковых лесничеств, лесных кварталов, лесотаксационных выделов или частей лесотаксационных выделов:** границы лесничеств, участковых лесничеств, лесных кварталов, лесотаксационных выделов или частей лесотаксационных выделов на территории формируемых земельных участков не расположено.

## **1.6 Заключение о соответствии разработанной документации требованиям законодательства о градостроительной деятельности**

Документация по межеванию территории выполнена на основании правил землепользования и застройки, генерального плана городского поселения, в соответствии с требованиями технических регламентов, нормативов градостроительного проектирования, градостроительных регламентов с учетом границ зон с особыми условиями использования территорий.

На территории образуемых земельных участков не расположены: особо охраняемые природные территории, границы территорий объектов культурного наследия, границы лесничеств, лесопарков, участковых лесничеств, лесных кварталов, лесотаксационных выделов и частей лесотаксационных выделов.

к постановлению председателя  
Муниципального Совета  
городского поселения Тутаев  
от 25.02.2022 № 145

## СОСТАВ

оргкомитета по проведению общественных обсуждений по проекту постановления Администрации ТМР «Об утверждении проекта межевания территории земельных участков, расположенных по адресу: Ярославская область, город Тутаев, улица Овражная 2 – я, рядом с домом 28 – а»

1. Касьянова Екатерина Николаевна – начальник управления архитектуры и градостроительства – главный архитектор Тутаевского муниципального района - председатель оргкомитета (по согласованию).

2. Петрова Анна Евгеньевна – и.о. заместителя Главы Администрации ТМР по имущественным вопросам- директор департамента муниципального имущества Администрации ТМР - заместитель председателя оргкомитета (по согласованию).

3. Ионина Юлия Александровна – главный специалист управления архитектуры и градостроительства Администрации Тутаевского муниципального района - секретарь оргкомитета (по согласованию).



## ОПОВЕЩЕНИЕ О НАЧАЛЕ ОБЩЕСТВЕННЫХ ОБСУЖДЕНИЙ

На общественные обсуждения представляется проект постановления Администрации Тутаевского муниципального района «Об утверждении проекта межевания территории земельных участков, расположенных по адресу: Ярославская область, город Тутаев, улица Овражная 2 – я, рядом с домом 28 – а».

Исполнитель – управление архитектуры и градостроительства Администрация Тутаевского муниципального района.

Перечень информационных материалов к проекту:

- проект межевания территории.

Порядок проведения общественных обсуждений по проекту включает:

1) Размещение проекта и информационных материалов к нему на официальном сайте Администрации Тутаевского муниципального района и открытие экспозиции проекта.

2) Проведение экспозиции проекта.

3) Сбор замечаний и предложений к проекту от участников общественных обсуждений в период размещения проекта и информационных материалов к нему, проведения экспозиции проекта.

4) Подготовку и оформление протокола общественных обсуждений.

5) Подготовку и опубликование заключения о результатах общественных обсуждений.

Срок проведения общественных обсуждений с **04.03.2022 г. по 04.04.2022 г.**

Информационные материалы по теме общественных обсуждений представлены на экспозиции по адресу: Ярославская область, г.Тутаев, ул. Луначарского, д.105.

Экспозиция открыта с **07.03.2022г. по 31.03.2022 г.**

(дата открытия экспозиции) (дата закрытия экспозиции)

**Часы работы: с 9.00 до 12.00 и с 13.00 до 16.00, на выставке проводятся консультации по теме общественных обсуждений 14.03.2022 г., в 10.30.**

(дата, время)

В период проведения общественных обсуждений участники общественных обсуждений имеют право представить свои предложения и замечания по обсуждаемому проекту посредством:

- официального сайта;

- в письменной форме в адрес организатора общественных обсуждений;

- записи в книге (журнале) учета посетителей экспозиции проекта, подлежащего рассмотрению на общественных обсуждениях.

Номера контактных справочных телефонов организатора общественных обсуждений:

8 (48533) 2-13-12.

Почтовый адрес организатора общественных обсуждений: 152300, Ярославская область, г.Тутаев, ул. Луначарского, д.105.

Электронный адрес организатора общественных обсуждений arhitektura@tr.adm.yar.ru.

– Проект и информационные материалы к проекту будут размещены на официальном сайте:

<https://admtmr.ru/administratsiya-rayona/obshchestvennye-obsuzhdeniya.php>

Организатор общественных обсуждений:

Управление архитектуры и градостроительства

Администрации Тутаевского муниципального района.