



Администрация Тутаевского муниципального района

ПОСТАНОВЛЕНИЕ

от 15.04.2021 № 348-п
г.Тутаев

Об утверждении проекта планировки территории
с проектом межевания в его составе
ул. Строителей, ул. Промышленной на участке
от ул. В.В. Терешковой до ул. Строителей и
ул. Комсомольской на участке
от ул. В.В. Терешковой
до ул. Строителей в городе Тутаеве

В соответствии со статьями 42, 43, 45, 46 Градостроительного кодекса Российской Федерации, Протоколом общественных обсуждений от 01 апреля 2021г. №12, Заключением от 01 апреля 2021г. о результатах общественных обсуждений по проекту постановления от 26.02.2021г. №97, Администрация Тутаевского муниципального района

ПОСТАНОВЛЯЕТ:

1. Утвердить проект планировки территории с проектом межевания в его составе ул. Строителей, ул. Промышленной на участке от ул. В.В. Терешковой до ул. Строителей и ул. Комсомольской на участке от ул. В.В. Терешковой до ул. Строителей в городе Тутаеве.

2. Контроль за исполнением постановления возложить на начальника управления архитектуры и градостроительства - главного архитектора Тутаевского муниципального района Касьянову Е.Н.

3. Настоящее постановление вступает в силу после его официального опубликования.

Временно исполняющий полномочия
Главы Тутаевского муниципального района

С.А.Фёдорова

Утверждено
постановлением Администрации
Тутаевского муниципального района
от 15.04.2021 №348-п

Проект межевания территории

**ул. Строителей, ул. Промышленной на
участке**

**от ул. В.В. Терешковой до ул. Строителей и
ул. Комсомольской на участке**

**от ул. В.В. Терешковой
до ул. Строителей в городе Тутаеве**

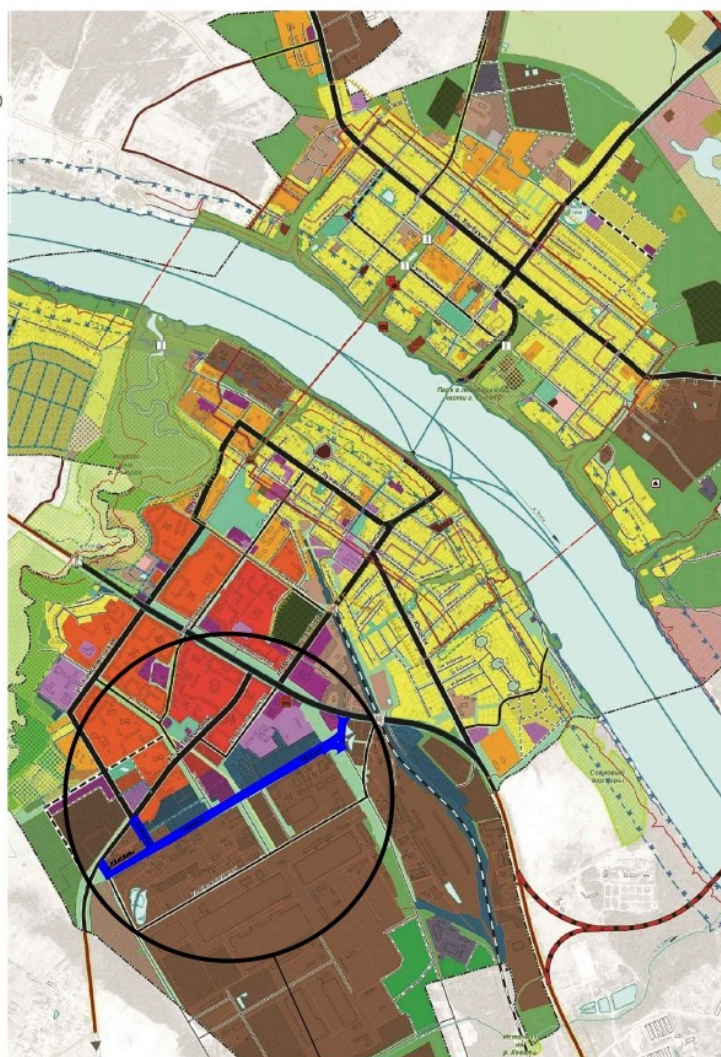
2021 год

Содержание

№ п/п	Разделы проекта межевания территории	Номера листов
1	2	3
1	Графическая часть	3
	Схема расположения территории ул. Строителей, ул. Промышленной на участке от ул. В.В. Терешковой до ул. Строителей и ул. Комсомольской на участке от ул. В.В. Терешковой до ул. Строителей в городе Тутаеве согласно Генеральному плану городского поселения Тутаев	4
	Схема расположения территории ул. Строителей, ул. Промышленной на участке от ул. В.В. Терешковой до ул. Строителей и ул. Комсомольской на участке от ул. В.В. Терешковой до ул. Строителей в городе Тутаеве согласно Правилам землепользования и застройки	5
	Чертеж межевания территории	6
2	Текстовая часть	11
	Общая часть	12
	Цель разработки проекта	12
	Результаты работы	13
	Наименование, основные характеристики и назначение планируемого для размещения линейного объекта	13
	Исходные данные для подготовки проекта межевания	14
	Сведения об образуемых земельных участках и их частях	14
	Координаты поворотных точек границ образуемого земельного участка	16
	Заключение о соответствии разработанной документации требованиям законодательства о градостроительной деятельности	28
3	Материалы по обоснованию	29
4	Материалы по обоснованию. Пояснительная записка	35
	Определение местоположения границ образуемых земельных участков с учетом соблюдения требований к образуемым земельным участкам, в том числе требований к предельным размерам земельных участков	36
	Обоснование способа образования земельных участков	37
	Обоснование определения размеров образуемых земельных участков	37
	Определение границ публичного сервитута, подлежащего установлению	37

1. Графическая часть

Схема расположения территории ул. Строителей, ул. Промышленной на участке от ул. В.В. Терешковой до ул. Строителей и ул. Комсомольской на участке от ул. В.В. Терешковой до ул. Строителей в городе Тутаеве согласно Генеральному плану городского поселения Тутаев

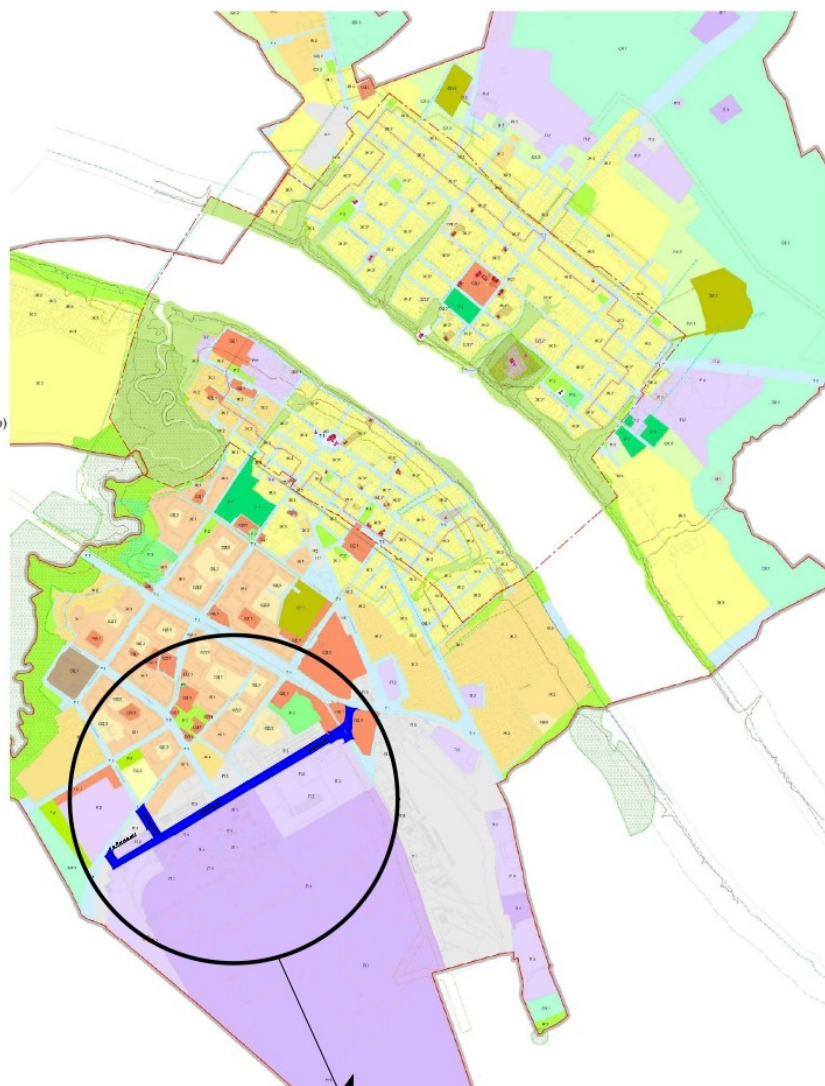


*Схема расположения территории ул. Строителей, ул. Промышленной
на участке от ул. В.В. Терешковой до ул. Строителей и ул. Комсомольской
на участке от ул. В.В. Терешковой до ул. Строителей в городе Тутаеве
согласно Правилам землепользования и застройки
городского поселения Тутаев*

- Жилые зоны
- Ж 1 Многоэтажная жилая застройка
 - Ж 2 Малоэтажная жилая застройка
 - Ж 3 Усадебная застройка
- Общественно-деловые зоны
- ОД 1 Административно-делового, досугово и социально-бытового назначения
 - ОД 2 Зона образования и дошкольного воспитания
 - ОД 3 Зона учреждений здравоохранения
- Рекреационные зоны
- Р 1 Места отдыха общего пользования
 - Р 2 Природные территории в черте населенного пункта
 - Р 3 Территории для отдыха, здравоохранения, туризма
- Производственные зоны
- П 1 Зона промышленно-коммунальных объектов I - III класса опасности (300 м и более)
 - П 2 Зона промышленно-коммунальных объектов IV - V класса опасности (50 - 100 м)
 - П 3 Непромышленное производство и коммунально-складские зоны, гаражи
- Зоны инженерной инфраструктуры
- И 1 Водоснабжение и очистка, энергообеспечение
- Зоны сельскохозяйственного использования
- СХ 1 Сельскохозяйственного производства
 - СХ 2 Сельскохозяйственных угодий
- Зоны специального назначения
- СН 1 Ритуального назначения
- Зоны транспортной инфраструктуры
- Т 1 Внешнего транспорта, местного и индивидуального транспорта
- Прочие территории
- Зоны охраны объектов культурного наследия, в которых вводятся специальные регламенты, связанные с особым режимом использования земель и особым режимом градостроительной деятельности

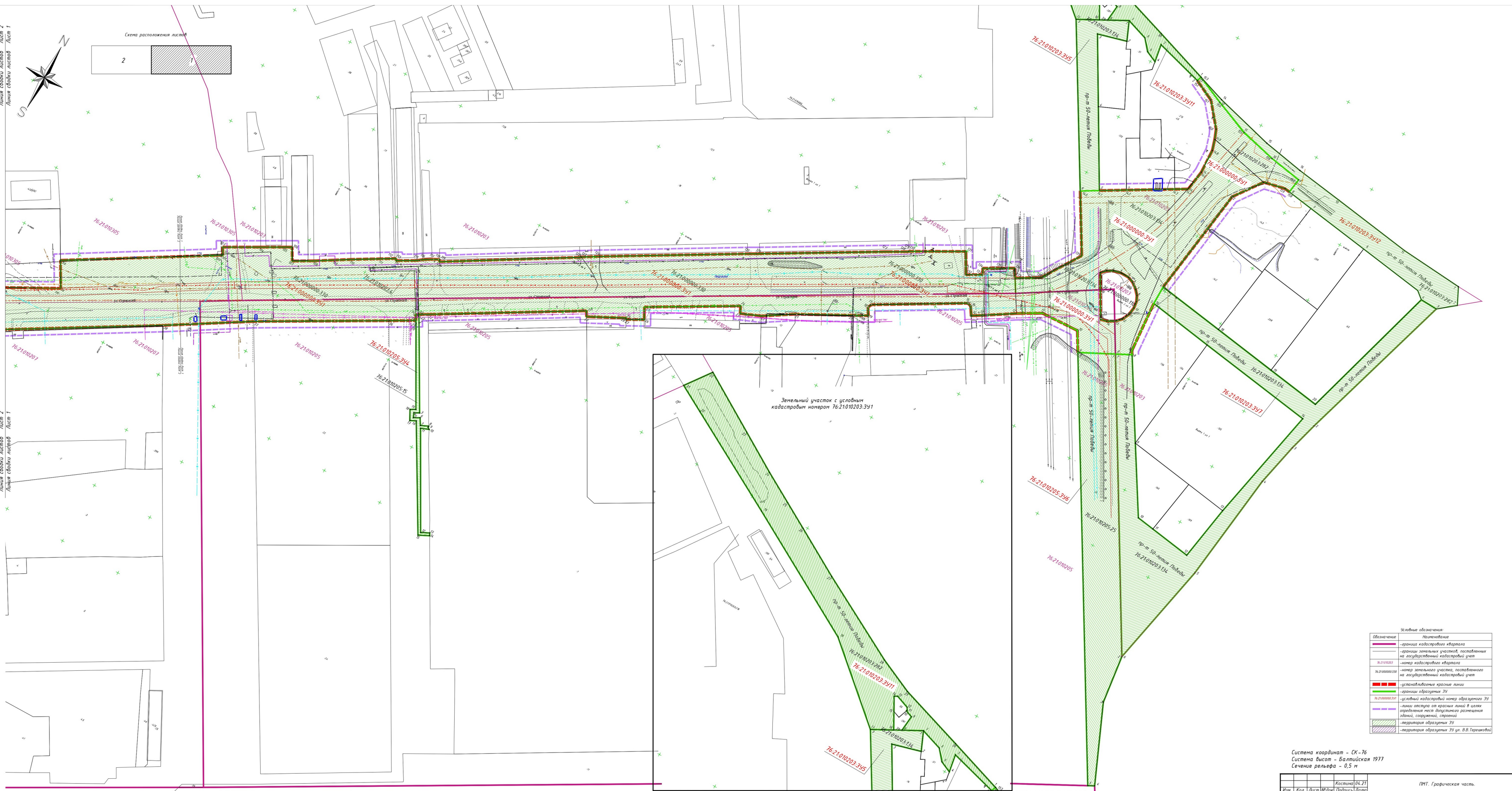
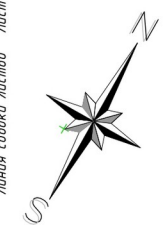
Границы зон охраны объектов культурного наследия

- Охранная зона памятников истории и культуры
 - Зона строгого регулирования
 - Зона регулирования застройки
 - Зона охраняемого ландшафта
 - Границы заповедной территории
- территории объектов культурного наследия (утвержденные)
 - Граница территории исторического поселения федерального значения город Тутаев Ярославской области



Линия съединки листов Лист 2
Линия съединки листов Лист 1

Линия съединки листов Лист 2
Линия съединки листов Лист 1

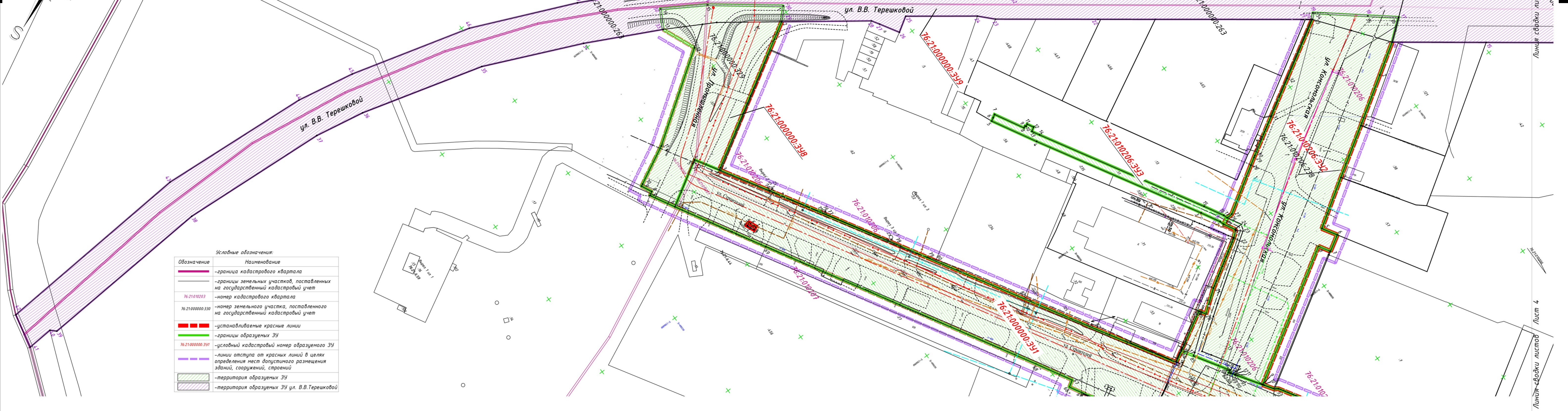


Условные обозначения:	
Обозначение	Наименование
	-границы кадастрового квартала
	-границы земельных участков, поставленных на государственный кадастровый учет
	-номер кадастрового квартала
	-номер земельного участка, поставленного на государственный кадастровый учет
	-установка красных линий
	-границы образований ЗУ
	-условный кадастровый номер образуемого ЗУ
	-линии отступа от красных линий в целях определения места допустимого размещения зданий, сооружений, строений
	-территория образований ЗУ
	-территория образований ЗУ ул. В.В. Терешковой

Система координат - СК-76
Система высот - Балтийская 1977
Сечение рельефа - 0,5 м

Изм.	Кол.	Лист	№ док.	Подпись	Дата
				Костина	04.21

ПМТ. Графическая часть.



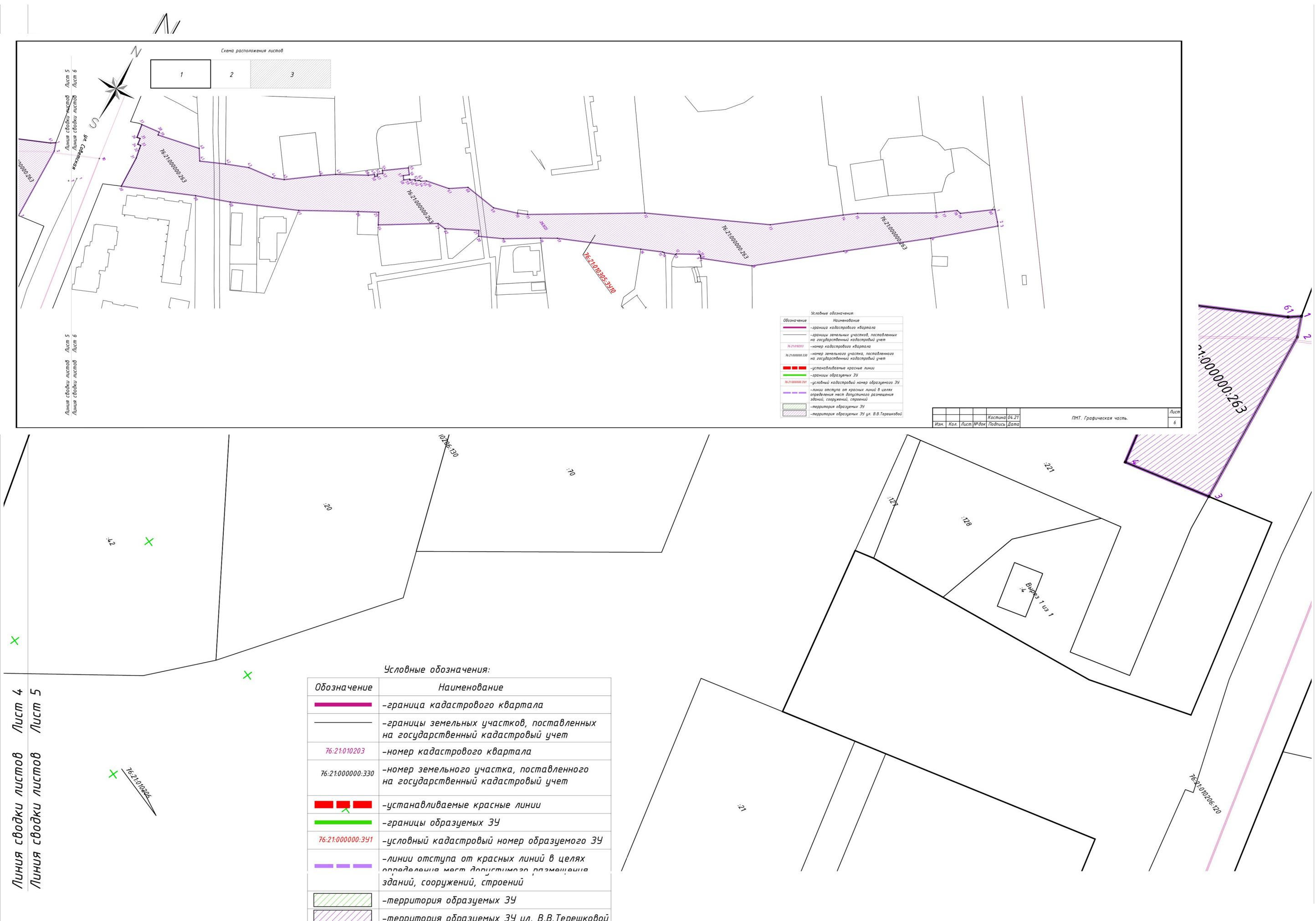


Схема расположения листов



Обозначение	Наименование
	-граница кадастрового квартала
	-границы земельных участков, поставленных на государственный кадастровый учет
76:21:010203	-номер кадастрового квартала
76:21:000000:330	-номер земельного участка, поставленного на государственный кадастровый учет
	-устанавливаемые красные линии
76:21:000000:391	-границы образуемых ЗУ
	-условный кадастровый номер образуемого ЗУ
	-линии отступа от красных линий в целях определения мест допустимого размещения зданий, сооружений, строений
	-территория образуемых ЗУ
	-территория образуемых ЗУ ул. В.В.Терешковой

Изм.	Кол.	Лист	Издок	Подпись	Дата	Костина 04.21	Лист
		6				ПМТ. Графическая часть.	6

Условные обозначения:

Обозначение	Наименование
	-граница кадастрового квартала
	-границы земельных участков, поставленных на государственный кадастровый учет
76:21:010203	-номер кадастрового квартала
76:21:000000:330	-номер земельного участка, поставленного на государственный кадастровый учет
	-устанавливаемые красные линии
	-границы образуемых ЗУ
76:21:000000:391	-условный кадастровый номер образуемого ЗУ
	-линии отступа от красных линий в целях определения мест допустимого размещения зданий, сооружений, строений
	-территория образуемых ЗУ
	-территория образуемых ЗУ ул. В.В.Терешковой

Линия сводки листов Лист 4
Линия сводки листов Лист 5

76:21:010205

2. Текстовая часть

1.1 Общая часть

Проект межевания ул. Строителей, ул. Промышленной на участке от ул. В.В. Терешковой до ул. Строителей и ул. Комсомольской на участке от ул. В.В. Терешковой до ул. Строителей в городе Тутаеве, расположенной в городе Тутаеве Ярославской области, разработан в виде отдельного документа в соответствии с Решением от 28.03.2019 № 47-г "Об утверждении Порядка подготовки и утверждения документации по планировке территории Тутаевского муниципального района", Постановлением от 12.02.2021 № 121-п «О подготовке проекта планировки территории с проектом межевания в его составе ул. Строителей, ул. Промышленной на участке от ул. В.В. Терешковой до ул. Строителей и ул. Комсомольской на участке от ул. В.В. Терешковой до ул. Строителей в городе Тутаеве».

При разработке использовалась следующая нормативно-правовая база:

1. "Градостроительный кодекс Российской Федерации" от 29.12.2004г. №190-ФЗ (с изменениями и дополнениями);
2. "Земельный кодекс Российской Федерации" от 25.10.2001г. №136-ФЗ (с изменениями и дополнениями);
3. Федеральный закон от 24.07.2007г. №221-ФЗ "О государственном кадастре недвижимости" (с изменениями и дополнениями);
4. Федеральный закон от 08.11.2007 №257-ФЗ «Об автомобильных дорогах и о дорожной деятельности в Российской Федерации и о внесении изменений в отдельные законодательные акты Российской Федерации (с изменениями на 27 декабря 2018 года);
5. Постановление Правительства РФ от 12.05.2017 №564 «Об утверждении Положения о составе и содержании проектов планировки территории, предусматривающих размещение одного или нескольких линейных объектов»;
6. Постановление Правительства Российской Федерации от 2 сентября 2009 года №717 «О нормах отвода земель для размещения автомобильных дорог и (или) объектов дорожного сервиса»;
7. Приказ Минстроя России от 25.04.2017 №740/пр «Об установлении случаев подготовки и требований к подготовке входящих в состав материалов по обоснованию проекта планировки территории схемы вертикальной планировки, инженерной подготовки и инженерной защиты территории»;
8. Свод правил СП 42.13330.2016 «СНиП 2.07.01-89*. Градостроительство. Планировка и застройка городских и сельских поселений" (актуализированная редакция)»;
9. Генеральный план городского поселения Тутаев Тутаевского муниципального района Ярославской области, утвержденный Решением Муниципального совета городского поселения Тутаев от 21.05.2008г. №20 (в ред. от 19.04.2018 г. №238);
10. Правила землепользования и застройки городского поселения Тутаев, утвержденные Решением Муниципального Совета городского поселения Тутаев от 21.05.2008 №21 (в редакции решения Муниципального Совета городского поселения Тутаев от 19.12.2019 №56);
11. Требования государственных стандартов, соответствующих норм, правил и иных документов.

1.1.1 Цель разработки проекта межевания

Главная цель настоящего проекта – подготовка материалов по проекту межевания:

1. Выделение элементов планировочной структуры (территория занятая линейным объектом и (или) предназначена для размещения линейного объекта; иных элементов);
2. Изменение границ земельных участков выделенных под территории общего пользования и их формирование в кадастровых кварталах 76:21:010206; 76:21:010207; 76:21:010305; 76:21:010203; 76:21:010205; 76:21:010208 с условными номерами 76:21:000000:ЗУ1, 76:21:010206:ЗУ2, 76:21:010206:ЗУ3, 76:21:010206:ЗУ3, 76:21:010205:ЗУ4;

					Проект межевания территории ул. Строителей, ул. Промышленной на участке от ул. В.В. Терешковой до ул. Строителей и ул. Комсомольской на участке от ул. В.В. Терешковой до ул. Строителей в городе Тутаеве	Лист 12
				04. 2021		
Изм.	Лист	№ документа	Подпись	Дата		

76:21:010203:ЗУ5; 76:21:010205:ЗУ6; 76:21:010203:ЗУ7, 76:21:010203:ЗУ8, 76:21:010203:ЗУ9, 76:21:010203:ЗУ10, 76:21:010203:ЗУ11, 76:21:010203:ЗУ12 как объектов государственного кадастрового учета;

Для обеспечения поставленных целей необходима ориентация на решение следующих задач:

- 1.Выявление территории, занятой линейным объектом;
- 2.Анализ фактического землепользования;
- 3.Определение в соответствии с нормативными требованиями площадей земельных участков исходя из фактически сложившейся планировочной структуры территории проектирования;
- 4.Формирование границ земельных участков с учетом обеспечения требований сложившейся системы землепользования на территории муниципального образования.

1.1.2 Результаты работы

- 1.Определены территории, занятые линейным объектом;
- 2.Определены объекты, функционально связанные с проектируемым линейным объектом;
- 3.Выявлены границы сформированных земельных участков, границы зон с особыми условиями использования территории и границы зон размещения проектируемого линейного объекта;
4. Установлен вид разрешенного использования изменяемых земельных участков в соответствии с Правилами землепользования и застройки городского поселения Тутаев.

1.2 Наименование, основные характеристики и назначение планируемого для размещения линейного объекта

Согласно Генеральному плану городского поселения Тутаев Тутаевского муниципального района Ярославской области, утвержденный решением Муниципального Совета Тутаевского муниципального района Ярославской области от 21.05.2008 г. №20 (в ред. от 19.04.2018г. №238) (далее- Генеральный план города Тутаева), существующие автомобильные дороги –ул. Строителей, ул. Промышленная на участке от ул. В.В. Терешковой до ул. Строителей и ул. Комсомольская на участке от ул. В.В. Терешковой до ул. Строителей, относится к категории дорог: дороги и улицы местного значения (улицы и дороги в производственных зонах).

В соответствии с Правилами землепользования и застройки городского поселения Тутаев, утвержденными Решением Муниципального Совета городского поселения Тутаев от 21.05.2008 №21 (в редакции от 19.12.2019 №56) изменяемые земельные участки с условными кадастровыми номерами 76:21:000000:ЗУ1, 76:21:010206:ЗУ2, 76:21:010203:ЗУ5, 76:21:010205:ЗУ6, 76:21:010203:ЗУ7, 76:21:010203:ЗУ8, 76:21:010203:ЗУ9, 76:21:010203:ЗУ10, 76:21:010203:ЗУ11, 76:21:010203:ЗУ12 расположены в территориальной зоне Т1- зона внешнего транспорта; местного и индивидуального транспорта с видом разрешенного использования: земельные участки (территории) общего пользования. Изменяемый земельный участок с условным кадастровым номером 76:21:010206:ЗУ3 расположен в территориальной зоне ПЗ- непромышленное производство и коммунально-складские зоны, гаражи с видом разрешенного использования: коммунальное обслуживание. Изменяемый земельный участок с условным кадастровым номером 76:21:010205:ЗУ4 расположен в территориальной зоне П2- зона промышленно-коммунальных объектов IV - V класса опасности (50 - 100 м) с видом разрешенного использования: коммунальное обслуживание.

Образование земельных участков в данной зоне осуществляется исключительно в соответствии с утвержденным проектом межевания территории.

Межевание территорий осуществляется применительно к территориям, расположение которых предусмотрено проектом в границах следующих кадастровых кварталов: 76:21:010206;

					Проект межевания территории ул. Строителей, ул. Промышленной на участке от ул. В.В. Терешковой до ул. Строителей и ул. Комсомольской на участке от ул. В.В. Терешковой до ул. Строителей в городе Тутаеве	Лист 13
				04. 2021		
Изм.	Лист	№ документа	Подпись	Дата		

76:21:010207; 76:21:010305; 76:21:010203; 76:21:010205; 76:21:010208; 76:21:010305, 76:21:010306; 76:21:010308. Также, изменяемый земельный участок 76:21:000000:3У1, выделенный под территорию общего пользования ограничен с двух сторон земельными участками с кадастровыми номерами 76:21:000000:329 (ул.Промышленная) и 76:21:010203:282 (пр-т 50-летия Победы); земельный участок 76:21:010206:3У2, выделенный под территорию общего пользования ограничен с двух сторон земельными участками с кадастровыми номерами 76:21:000000:263 (ул. В.В.Терешковой) и 76:21:000000:3У1 (ул.Строителей). Изменяемые земельные участки с условными кадастровыми номерами 76:21:010205:3У4, 76:21:010203:3У5, 76:21:010205:3У6, 76:21:010203:3У7 ограничены земельными участками с кадастровыми номерами 76:21:000000:3У1 (ул. Строителей), 76:21:010203:282 (пр-т 50-летия Победы), а также сформированными земельными участками, стоящими на государственном кадастровом учете.

Изменяемый земельный участок 76:21:000000:3У9 , выделенный под территорию общего пользования ограничен со всех сторон сформированными земельными участками, стоящими на государственном кадастровом учете, земельными участками с к.н. 76:21:000000:3У8 (ул. Промышленная), 76:21:010206:3У2 (ул. Комсомольская), 76:21:000000:267 (ул. Советская), 76:21:010305:4219 (пр-т 50-летия Победы).

Автомобильные дороги, расположенные на изменяемых земельных участках с условными кадастровыми номерами 76:21:000000:3У1, 76:21:010206:3У2, 76:21:000000:3У8 в отношении которых разрабатывается проект планировки территории, относятся к категории: улицы и дороги местного значения (улицы и дороги в производственных зонах) (согласно СП 42.13330.2016 «Градостроительство. Планировка и застройка городских и сельских поселений»).

1.3 Исходные данные для подготовки проекта межевания

№ п/п	Наименование документа	Реквизиты документа
1	2	3
1	Правила землепользования и застройки городского поселения Тутаев, утвержденные Решением Муниципального Совета городского поселения Тутаев	утвержден решением Муниципального Совета городского поселения Тутаев от 21.05.2008 г. №21 (в ред. от 19.12.2019 г. №56)
2	Генеральный план городского поселения Тутаев Тутаевского муниципального района Ярославской области	утвержден Решением Муниципального совета городского поселения Тутаев от 21.05.2008г. №20 (в ред. от 19.04.2018 г. №238)
3	Сведения государственного кадастра недвижимости (ГКН) о земельных участках, границы которых установлены в соответствии с требованиями земельного законодательства.	

1.4 Сведения об образуемых земельных участках и их частях

1. Список образуемых земельных участков:

№ п/п	Номер земельного участка	Номер сущ. кадастрового квартала	Площадь участка в соответствии с проектом межевания, м2.	Сведения о правах	Категория земель	Вид разрешенного использования в соответствии с проектом межевания	Место-положение земельного участка
-------	--------------------------	----------------------------------	--	-------------------	------------------	--	------------------------------------

					Проект межевания территории ул. Строителей, ул. Промышленной на участке от ул. В.В. Терешковой до ул. Строителей и ул. Комсомольской на участке от ул. В.В. Терешковой до ул. Строителей в городе Тутаеве		Лист
				04. 2021			14
Изм.	Лист	№ документа	Подпись	Дата			

1	2	3	4	5	6	7	8
1	76:21: 000000 :3У1	76:21:010208; 76:21:010206; 76:21:010207; 76:21:010305; 76:21:010203; 76:21:010205;	81 582	Сведения отсутствуют	Земли населённых пунктов	Земельные участки (территории) общего пользования	Ярославская область, г.Тутаев, ул.Строителей
2	76:21: 010206 :3У2	76:21:010206	10 029	Сведения отсутствуют	Земли населённых пунктов	Земельные участки (территории) общего пользования	Ярославская область, г.Тутаев, ул.Комсомольская
3	76:21: 010206 :3У3	76:21:010206	576	Сведения отсутствуют	Земли населённых пунктов	Коммунально е обслуживание	Ярославская область, г.Тутаев, ул.Строителей
4	76:21: 010205 :3У4	76:21:010205	515	Сведения отсутствуют	Земли населённых пунктов	Коммунально е обслуживание	Ярославская область, г.Тутаев, ул.Строителей
5	76:21: 010203 :3У5	76:21:010203	2442	Сведения отсутствуют	Земли населённых пунктов	Земельные участки (территории) общего пользования	Ярославская область, г.Тутаев, пр-т 50-летия Победы
6	76:21: 010205 :3У6	76:21:010205	8302	Сведения отсутствуют	Земли населённых пунктов	Земельные участки (территории) общего пользования	Ярославская область, г.Тутаев, пр-т 50-летия Победы
7	76:21: 010203 :3У7	76:21:010203	10768	Сведения отсутствуют	Земли населённых пунктов	Земельные участки (территории) общего пользования	Ярославская область, г.Тутаев, пр-т 50-летия Победы
8	76:21: 000000 :3У8	76:21:010208; 76:21:010206;	4 405	Сведения отсутствуют	Земли населённых пунктов	Земельные участки (территории) общего пользования	Ярославская область, г.Тутаев, ул. Промышленная
9	76:21:000000: 3У9	76:21:010208; 76:21:010206; 76:21:010306; 76:21:010308	30 128	Сведения отсутствуют	Земли населённых пунктов	Земельные участки (территории) общего пользования	Ярославская область, г.Тутаев, ул. В.В. Терешковой
10	76:21:010305: 3У10	76:21:010305	17 129	Сведения отсутствуют	Земли населённых пунктов	Земельные участки (территории) общего пользования	Ярославская область, г.Тутаев, ул. В.В. Терешковой
11	76:21:010203: 3У11	76:21:010203	8 233	Сведения отсутствуют	Земли населённых пунктов	Земельные участки (территории) общего пользования	Ярославская область, г.Тутаев, пр-т 50-летия Победы
12	76:21:010203: 3У12	76:21:010203	3 526	Сведения отсутствуют	Земли населённых пунктов	Земельные участки (территории) общего пользования	Ярославская область, г.Тутаев, пр-т 50-летия Победы

Возможные способы образования земельных участков 76:21:000000:3У1, 76:21:010206:3У2; 76:21:010206:3У3, 76:21:010205:3У4, 76:21:010203:3У5, 76:21:010205:3У6, 76:21:010203:3У7, 76:21:010203:3У8, 76:21:010203:3У9, 76:21:010203:3У10, 76:21:010203:3У11,

					Проект межевания территории ул. Строителей, ул. Промышленной на участке от ул. В.В. Терешковой до ул. Строителей и ул. Комсомольской на участке от ул. В.В. Терешковой до ул. Строителей в городе Тутаеве	Лист 15
				04. 2021		
Изм.	Лист	№ документа	Подпись	Дата		

76:21:010203:ЗУ12 путем перераспределения из земель государственной и муниципальной собственности.

Земельный участок 76:21:000000:ЗУ1 формируется путем перераспределения ЗУ с к.н. 76:21:000000:330, 76:21:010203:4, 76:21:010205:15, 76:21:010203:134, 76:21:010205:25, 76:21:010203:282.

Земельный участок 76:21:010206:ЗУ2 формируется путем перераспределения ЗУ с к.н. 76:21:010206:238 и 76:21:000000:263.

Земельный участок 76:21:010206:ЗУ3 формируется путем перераспределения ЗУ с к.н. 76:21:010206:238 и 76:21:010206:17.

Земельный участок 76:21:010205:ЗУ4 формируется путем перераспределения ЗУ с к.н. 76:21:010205:15 и 76:21:000000:330.

Земельный участок 76:21:010203:ЗУ5 формируется из ЗУ с к.н. 76:21:010203:134.

Земельный участок 76:21:010205:ЗУ6 формируется из ЗУ с к.н. 76:21:010205:25.

Земельный участок 76:21:010205:ЗУ7 формируется из ЗУ с к.н. 76:21:010203:134.

Земельный участок 76:21:000000:ЗУ8 формируется путем перераспределения ЗУ с к.н. 76:21:000000:329 и 76:21:000000:263.

Земельный участок 76:21:000000:ЗУ9 формируется из ЗУ с к.н. 76:21:000000:263.

Земельный участок 76:21:000000:ЗУ10 формируется из ЗУ с к.н. 76:21:000000:263.

Земельный участок 76:21:010203:ЗУ11 формируется из ЗУ с к.н. 76:21:010203:282.

Земельный участок 76:21:010203:ЗУ12 формируется из ЗУ с к.н. 76:21:010203:282.

Перечень и сведения о площади образуемых земельных участков, которые будут отнесены к территориям общего пользования или имуществу общего пользования, в том числе в отношении которых предполагаются резервирование и (или) изъятие для государственных или муниципальных нужд: проектом межевания территории предусмотрено перераспределение земельных участков общего пользования

Целевое назначение лесов, вид (виды) разрешенного использования лесного участка, количественные и качественные характеристики лесного участка, сведения о нахождении лесного участка в границах особо защитных участков лесов (в случае, если подготовка проекта межевания территории осуществляется в целях определения местоположения границ образуемых и (или) изменяемых лесных участков): в цели подготовки проекта межевания территории не входит определение местоположения границ, образуемых и изменяемых лесных участков.

1.5 Координаты поворотных точек границ образуемого земельного участка

№ точки	Координаты	
	X	Y
Участок №1 с к.н. 76:21:000000:ЗУ1		
1	401362.6000	1308223.9300
2	401340.3900	1308208.2800
3	401309.4000	1308204.2300
4	401252.4500	1308196.7900
5	401237.6200	1308196.9100
6	401197.2700	1308200.4200
7	401194.4149	1308202.2099
8	401188.3730	1308190.6537

					Проект межевания территории ул. Строителей, ул. Промышленной на участке от ул. В.В. Терешковой до ул. Строителей и ул. Комсомольской на участке от ул. В.В. Терешковой до ул. Строителей в городе Тутаеве	Лист 16
				04. 2021		
Изм.	Лист	№ документа	Подпись	Дата		

9	401174.7329	1308164.5644
10	401189.3900	1308155.6500
11	401187.3800	1308125.0900
12	401177.1200	1308107.7700
13	401162.4100	1308085.2500
14	401157.8700	1308077.9000
15	401164.1900	1308073.7400
16	401165.0400	1308070.8600
17	401126.3600	1308006.1200
18	401123.3300	1308004.6500
19	401117.6900	1308008.2300
20	401111.5500	1307997.0900
21	401090.0500	1307958.0700
22	401075.5400	1307935.7300
23	401068.9700	1307920.5000
24	401074.1800	1307917.8300
25	401035.9000	1307853.0600
26	401027.2600	1307857.8700
27	401020.3200	1307845.4500
28	401020.5900	1307845.2900
29	401021.3000	1307844.9000
30	401006.6900	1307817.6100
31	401010.6100	1307815.2100
32	400946.3200	1307709.4000
33	400942.5000	1307703.1200
34	400941.2480	1307701.0618
35	400937.3300	1307703.5000
36	400926.6700	1307685.2700
37	400873.2500	1307593.8900
38	400835.2100	1307534.1600
39	400694.1400	1307303.8200
40	400693.3700	1307303.9100
41	400703.3700	1307298.3500
42	400691.0800	1307278.1400
43	400692.2800	1307277.3800
44	400689.8700	1307273.9000
45	400688.8800	1307274.5800
46	400688.7300	1307274.3500
47	400687.1500	1307271.7500
48	400690.9600	1307269.4300
49	400614.2600	1307138.5800
50	400603.0700	1307144.4900
51	400602.2600	1307143.2400
52	400606.3900	1307141.0400
53	400599.6000	1307129.2400
54	400597.0900	1307124.9100

					Проект межевания территории ул. Строителей, ул. Промышленной на участке от ул. В.В. Терешковой до ул. Строителей и ул. Комсомольской на участке от ул. В.В. Терешковой до ул. Строителей в городе Тутаеве	Лист
				04. 2021		17
Изм.	Лист	№ документа	Подпись	Дата		

55	400599.0900	1307123.7700
56	400595.5200	1307117.6200
57	400593.5400	1307118.7700
58	400547.9800	1307046.9900
59	400551.1900	1307045.2600
60	400538.5900	1307022.4400
61	400537.5900	1307020.5200
62	400536.7000	1307020.1800
63	400524.9200	1306999.3200
64	400522.3900	1306994.8400
65	400507.1700	1306967.9300
66	400503.3100	1306961.1100
67	400506.8700	1306958.8900
68	400495.9800	1306939.6700
69	400413.9800	1306798.0800
70	400386.6000	1306750.3200
71	400408.7200	1306736.9300
72	400410.7100	1306735.7300
73	400418.4800	1306748.5600
74	400434.0200	1306774.2400
75	400450.3800	1306801.9800
76	400450.4500	1306802.1100
77	400450.4700	1306802.1400
78	400472.9700	1306840.2900
79	400483.6000	1306858.2900
80	400484.9700	1306860.6100
81	400511.9600	1306906.3900
82	400534.1400	1306944.0200
83	400559.0100	1306985.3300
84	400564.9318	1306981.9397
85	400568.8200	1306988.1400
86	400580.3900	1307006.5900
87	400579.1300	1307007.2800
88	400579.6200	1307008.0500
89	400580.2500	1307008.9500
90	400581.0900	1307010.1800
91	400581.4000	1307010.6000
92	400594.0800	1307029.7600
93	400595.8900	1307030.8500
94	400654.9700	1307128.1900
95	400653.1800	1307129.3800
96	400796.6900	1307364.5400
97	400778.5300	1307375.4800
98	400820.1600	1307450.1900
99	400839.0300	1307439.0600
100	400903.9100	1307543.6500

					Проект межевания территории ул. Строителей, ул. Промышленной на участке от ул. В.В. Терешковой до ул. Строителей и ул. Комсомольской на участке от ул. В.В. Терешковой до ул. Строителей в городе Тутаеве	Лист
				04. 2021		18
Изм.	Лист	№ документа	Подпись	Дата		

101	400905.9700	1307547.1200
102	400908.5800	1307545.5700
103	400911.4300	1307543.8800
104	400926.2600	1307569.5600
105	400936.2900	1307586.9300
106	400938.5800	1307590.8900
107	400929.2100	1307596.4000
108	400937.8000	1307611.0100
109	400946.4900	1307624.8200
110	400953.2400	1307635.5400
111	400965.1400	1307655.2000
112	400970.8400	1307664.6300
113	400971.5000	1307665.7500
114	400970.1000	1307666.5900
115	400978.4000	1307680.7800
116	400981.0900	1307684.1600
117	400985.5500	1307691.2900
118	400987.5000	1307694.7900
119	400987.9200	1307695.5000
120	400986.3400	1307696.4800
121	401044.3300	1307789.9500
122	401044.5000	1307789.8400
123	401045.1000	1307790.8500
124	401052.1400	1307802.1700
125	401112.8300	1307903.0500
126	401116.5600	1307909.4700
127	401167.3200	1307994.2700
128	401176.6000	1308010.3500
129	401176.8400	1308010.2100
130	401177.4300	1308011.1900
131	401199.2900	1308049.2600
132	401183.6100	1308058.4700
133	401190.1800	1308069.6900
134	401194.5000	1308067.1500
135	401201.8500	1308079.6600
136	401207.0400	1308088.7500
137	401200.5600	1308092.9500
138	401210.9800	1308110.2700
139	401241.7100	1308129.4200
140	401284.9156	1308103.0654
141	401292.7200	1308115.8600
142	401303.6800	1308134.0300
143	401323.1900	1308166.3700
144	401328.4800	1308175.4900
145	401328.4900	1308175.4900
146	401345.0100	1308177.8100

					Проект межевания территории ул. Строителей, ул. Промышленной на участке от ул. В.В. Терешковой до ул. Строителей и ул. Комсомольской на участке от ул. В.В. Терешковой до ул. Строителей в городе Тутаеве	Лист
				04. 2021		19
Изм.	Лист	№ документа	Подпись	Дата		

147	401345.0200	1308177.8100
148	401364.0100	1308176.7700
149	401372.6100	1308174.0200
150	401379.9000	1308171.0500
151	401397.5500	1308156.2500
152	401405.4800	1308139.3700
153	401409.1625	1308140.5365
154	401399.5889	1308162.9757
155	401388.7561	1308191.1753
156	401381.9910	1308220.2315
157	401377.9397	1308246.7299
158	401366.1122	1308245.1703
159	401366.6700	1308240.9400

Вырез 1 из 2 (к.н. з.у. 76:21:010207:9); площадь 9м2

1	400416.1000	1306785.9500
2	400414.2700	1306786.7300
3	400412.8100	1306783.3000
4	400412.5300	1306782.6400
5	400414.3500	1306781.8600
6	400414.7400	1306782.7800

Вырез 2 из 2 (к.н. з.у. 76:21:000000:110) площадь 938 м2

1	401237.4400	1308148.6200
2	401241.1800	1308152.2200
3	401243.9100	1308156.9500
4	401245.4100	1308163.0300
5	401245.4700	1308169.3300
6	401243.5400	1308174.4200
7	401239.9200	1308179.1500
8	401236.3200	1308182.4100
9	401232.0600	1308184.3900
10	401226.7500	1308185.1400
11	401220.4200	1308184.3000
12	401214.6000	1308181.6100
13	401210.3000	1308177.3600
14	401207.2400	1308171.9600
15	401206.0700	1308167.0100
16	401225.9400	1308155.3200

Участок №2 с к.н. 76:21:010206:3У2

1	400760.2900	1306913.5000
2	400744.0000	1306924.1100
3	400718.9200	1306940.4800
4	400693.0300	1306957.0700
5	400667.8300	1306973.6100
6	400672.6200	1306981.5200
7	400664.1955	1306986.6272
8	400660.4929	1306980.4094

					Проект межевания территории ул. Строителей, ул. Промышленной на участке от ул. В.В. Терешковой до ул. Строителей и ул. Комсомольской на участке от ул. В.В. Терешковой до ул. Строителей в городе Тутаеве	Лист
				04. 2021		20
Изм.	Лист	№ документа	Подпись	Дата		

9	400590.3029	1307023.8134
10	400590.1905	1307023.8829
11	400581.4000	1307010.6000
12	400581.0900	1307010.1800
13	400580.2500	1307008.9500
14	400579.6200	1307008.0500
15	400579.1300	1307007.2800
16	400580.3900	1307006.5900
17	400568.8200	1306988.1400
18	400564.9318	1306981.9397
19	400585.9200	1306969.9400
20	400588.1400	1306973.4800
21	400599.8700	1306964.4700
22	400625.5100	1306948.6700
23	400628.7800	1306945.9500
24	400628.9400	1306945.3900
25	400625.4400	1306939.2100
26	400629.1300	1306937.6200
27	400632.4200	1306937.4100
28	400656.9600	1306921.8500
29	400660.9000	1306919.4300
30	400661.8900	1306918.8300
31	400681.8400	1306906.8600
32	400701.6800	1306895.0600
33	400732.1200	1306876.9500
34	400734.5751	1306874.3732
35	400758.0026	1306893.7274
36	400771.2479	1306904.6214

Участок №3 с к.н. 76:21:010206:3У3

1	400625.4400	1306939.2100
2	400624.7300	1306936.9100
3	400619.1100	1306926.7700
4	400569.2300	1306840.4900
5	400555.8900	1306816.5500
6	400557.6200	1306815.5400
7	400559.3576	1306814.5256
8	400568.0900	1306830.2700
9	400569.1700	1306829.7900
10	400569.4800	1306830.3300
11	400570.6900	1306829.6100
12	400572.6400	1306833.1000
13	400570.4300	1306834.4300
14	400572.7000	1306838.5100
15	400622.5900	1306924.7900
16	400628.4300	1306935.3400
17	400629.1300	1306937.6200

					Проект межевания территории ул. Строителей, ул. Промышленной на участке от ул. В.В. Терешковой до ул. Строителей и ул. Комсомольской на участке от ул. В.В. Терешковой до ул. Строителей в городе Тутаеве	Лист
				04. 2021		21
Изм.	Лист	№ документа	Подпись	Дата		

Участок №4 с к.н. 76:21:010205:3У4					
1		400942.5000		1307703.1200	
2		400936.9100		1307706.5600	
3		400876.2600		1307742.0900	
4		400874.1500		1307738.1400	
5		400870.5400		1307739.7100	
6		400873.2000		1307744.2700	
7		400868.0500		1307747.5000	
8		400870.8600		1307753.3800	
9		400869.7700		1307753.4800	
10		400868.8100		1307754.8900	
11		400866.2700		1307748.6700	
12		400795.7500		1307789.4900	
13		400798.9700ë		1307795.7500	
14		400797.0900		1307796.8200	
15		400792.9300		1307788.7100	
16		400869.5700		1307742.9000	
17		400867.2900		1307738.4200	
18		400874.8500		1307734.2100	
19		400877.1400		1307738.1800	
20		400935.5200		1307704.6200	
21		400937.3300		1307703.5000	
22		400941.2480		1307701.0618	
Участок №5 с к.н. 76:21:010203:3У5					
1		401419.3800		1308069.6600	
2		401404.5000		1308076.2100	
3		401397.9400		1308053.4200	
4		401349.0900		1308082.4100	
5		401292.7200		1308115.8600	
6		401284.9156		1308103.0654	
7		401399.4700		1308033.1898	
Участок №6 с к.н. 76:21:010205:3У6					
1		401188.3730		1308190.6537	
2		400986.0900		1308313.2100	
3		400948.0700		1308318.4500	
4		400888.0200		1308345.2500	
5		400885.4600		1308340.5000	
6		401174.7329		1308164.5644	
Участок №7 с к.н. 76:21:010203:3У7					
1		401344.4000		1308390.4900	
2		401217.4700		1308353.3300	
3		401194.1100		1308347.1500	
4		401159.5100		1308339.9000	
5		401071.2600		1308329.9300	
6		400986.0900		1308313.2100	
7		401188.3698		1308190.6476	
				Проект межевания территории ул. Строителей, ул. Промышленной на участке от ул. В.В. Терешковой до ул. Строителей и ул. Комсомольской на участке от ул. В.В. Терешковой до ул. Строителей в городе Тутаеве	Лист
			04. 2021		22
Изм.	Лист	№ документа	Подпись	Дата	

8	401194.4149	1308202.2099
9	401135.8400	1308238.9300
10	401086.5300	1308270.1700
11	401084.6100	1308284.3300
12	401080.1000	1308317.5700
13	401124.3000	1308324.5300
14	401217.8800	1308342.8600
15	401230.4000	1308249.1900
16	401237.6200	1308196.9100
17	401252.4500	1308196.7900
18	401245.2300	1308250.8000
19	401238.3300	1308302.3800
20	401232.5200	1308345.7700
21	401344.7700	1308376.7700

Участок №8 с к.н. 76:21:010203:3У8

1	400500.7922	1306696.3513
2	400494.8200	1306702.8100
3	400418.4800	1306748.5600
4	400410.7100	1306735.7300
5	400408.7200	1306736.9300
6	400386.6000	1306750.3200
7	400379.1900	1306737.0100
8	400381.2400	1306735.7900
9	400378.4400	1306730.0600
10	400379.5700	1306729.4700
11	400400.3600	1306718.6200
12	400447.4028	1306685.6634
13	400439.5100	1306667.1200
14	400445.0432	1306657.1437
15	400467.3099	1306670.7962

Участок №9 с к.н. 76:21:000000:3У9 (ул. В.В.Терешковой)

1	401118.1100	1307151.3000
2	401113.4400	1307155.6200
3	401063.6900	1307178.4500
4	401049.6700	1307155.1900
5	401075.6900	1307139.7700
6	401043.2600	1307110.4300
7	401036.1900	1307114.3300
8	401026.1800	1307099.2500
9	401008.6700	1307110.4700
10	400981.8600	1307066.2200
11	400973.8900	1307062.0000
12	400965.9100	1307066.9300
13	400902.1400	1307019.3100
14	400846.8700	1306978.0400
15	400802.1100	1306944.6700

					Проект межевания территории ул. Строителей, ул. Промышленной на участке от ул. В.В. Терешковой до ул. Строителей и ул. Комсомольской на участке от ул. В.В. Терешковой до ул. Строителей в городе Тутаеве	Лист
				04. 2021		23
Изм.	Лист	№ документа	Подпись	Дата		

16	400760.2900	1306913.5000
17	400771.2479	1306904.6214
18	400758.0026	1306893.7274
19	400734.5751	1306874.3732
20	400732.1200	1306876.9500
21	400729.0700	1306874.6800
22	400636.6100	1306806.1400
23	400591.0100	1306772.2600
24	400583.9400	1306764.9000
25	400551.9400	1306741.2900
26	400543.8800	1306746.4000
27	400537.7300	1306736.2000
28	400535.1600	1306732.0600
29	400494.8200	1306702.8100
30	400500.7922	1306696.3513
31	400467.3099	1306670.7962
32	400445.0432	1306657.1437
33	400439.5100	1306667.1200
34	400399.5000	1306647.0900
35	400346.4700	1306623.8200
36	400278.1600	1306605.1600
37	400250.3400	1306600.2000
38	400168.0900	1306594.9900
39	400070.3100	1306601.8200
40	400067.4900	1306599.1300
41	400053.0900	1306600.1800
42	400057.3300	1306580.9700
43	400169.6300	1306572.5800
44	400254.0100	1306578.4800
45	400286.2500	1306584.3900
46	400353.4900	1306602.5800
47	400410.0100	1306626.9200
48	400450.3700	1306647.4800
49	400485.1400	1306668.2800
50	400547.6900	1306714.5800
51	400543.1800	1306720.5400
52	400606.2100	1306768.6200
53	400607.1000	1306766.0800
54	400743.5300	1306861.4300
55	400743.5300	1306867.3300
56	400782.5800	1306895.4500
57	400792.2800	1306892.5100
58	400930.1000	1306995.9000
59	401009.9900	1307048.0000
60	401029.0000	1307067.0000

					Проект межевания территории ул. Строителей, ул. Промышленной на участке от ул. В.В. Терешковой до ул. Строителей и ул. Комсомольской на участке от ул. В.В. Терешковой до ул. Строителей в городе Тутаеве	Лист
				04. 2021		24
Изм.	Лист	№ документа	Подпись	Дата		

61	401114.7300	1307149.0800
Участок №10 с к.н. 76:21:000000:3У10 (ул. В.В.Терешковой)		
1	401650.4300	1307607.5100
2	401646.4600	1307616.0300
3	401644.9800	1307618.6600
4	401599.4600	1307596.1800
5	401541.6600	1307565.3200
6	401480.3300	1307533.5600
7	401453.0600	1307506.2800
8	401453.7200	1307505.1600
9	401453.8700	1307504.9600
10	401454.0700	1307504.5100
11	401454.1400	1307503.4300
12	401440.2500	1307492.7800
13	401439.6700	1307492.8600
14	401433.5500	1307486.7400
15	401432.9900	1307485.6700
16	401421.1800	1307474.2900
17	401376.1000	1307430.8300
18	401366.0300	1307423.2600
19	401343.5100	1307407.0700
20	401329.7900	1307394.7100
21	401332.4900	1307391.2800
22	401313.0400	1307375.2100
23	401311.1700	1307369.0300
24	401274.7900	1307343.4100
25	401280.6600	1307336.0200
26	401268.5600	1307326.4000
27	401233.6600	1307299.5300
28	401196.2700	1307264.0800
29	401178.3700	1307244.9400
30	401138.1400	1307206.3600
31	401159.3700	1307196.1300
32	401165.6400	1307191.8400
33	401167.6400	1307190.5200
34	401166.4000	1307188.5500
35	401170.3200	1307186.1300
36	401169.0100	1307184.0300
37	401177.5100	1307178.5800
38	401184.6000	1307190.7800
39	401182.6300	1307191.9600
40	401201.3200	1307218.2300
41	401196.0600	1307226.0900
42	401210.2200	1307239.2400
43	401222.5600	1307251.7400
44	401232.3700	1307268.4500

					Проект межевания территории ул. Строителей, ул. Промышленной на участке от ул. В.В. Терешковой до ул. Строителей и ул. Комсомольской на участке от ул. В.В. Терешковой до ул. Строителей в городе Тутаеве	Лист
				04. 2021		25
Изм.	Лист	№ документа	Подпись	Дата		

45	401238.4600	1307274.6200
46	401261.7600	1307288.0900
47	401271.4600	1307294.2300
48	401290.6300	1307309.2400
49	401294.7200	1307311.5000
50	401294.0200	1307312.7700
51	401295.7700	1307313.7600
52	401296.4800	1307312.4800
53	401300.1700	1307314.5300
54	401301.1500	1307312.7400
55	401317.8900	1307322.5900
56	401315.3500	1307327.1100
57	401311.3800	1307324.8900
58	401309.8000	1307327.7500
59	401313.7500	1307329.9600
60	401313.4100	1307330.5900
61	401316.7600	1307332.4600
62	401316.2500	1307333.3600
63	401318.2100	1307334.4700
64	401319.0800	1307335.0500
65	401319.3900	1307336.1200
66	401322.9500	1307338.3700
67	401333.0200	1307352.9400
68	401344.9700	1307360.6700
69	401351.2500	1307384.2700
70	401363.2300	1307398.0600
71	401368.6200	1307403.2800
72	401439.5000	1307454.4200
73	401509.3200	1307516.9800
74	401557.2100	1307543.4500
75	401566.5600	1307548.9200
76	401613.7900	1307583.4200
77	401619.2500	1307586.4200
78	401627.4300	1307591.2900
79	401628.0600	1307594.4100
80	401648.6700	1307606.4000

Участок №11 76:21:010203:3У11 (пр-т 50-летия Победы)

1	401409.1625	1308140.5365
2	401405.4800	1308139.3700
3	401415.5600	1308100.7000
4	401401.6900	1308103.2100
5	401405.5600	1308094.3000
6	401413.8600	1308087.1100
7	401419.3800	1308069.6600
8	401411.3200	1308054.9000
9	401424.0900	1308056.0400

					Проект межевания территории ул. Строителей, ул. Промышленной на участке от ул. В.В. Терешковой до ул. Строителей и ул. Комсомольской на участке от ул. В.В. Терешковой до ул. Строителей в городе Тутаеве	Лист
				04. 2021		26
Изм.	Лист	№ документа	Подпись	Дата		

10	401426.1500	1308050.3500
11	401426.7800	1308050.5700
12	401428.8400	1308049.4400
13	401432.6300	1308038.7400
14	401431.2500	1308036.2900
15	401420.8500	1308042.1000
16	401408.2300	1308049.2300
17	401399.4700	1308033.1900
18	401449.3700	1307975.1000
19	401504.6300	1307874.1000
20	401547.8400	1307793.5200
21	401559.2200	1307772.2900
22	401579.5000	1307786.9000
23	401552.2600	1307833.2300
24	401533.9300	1307864.4000
25	401520.4700	1307888.6500
26	401509.2200	1307908.9200
27	401487.8500	1307947.1700
28	401451.9200	1308015.6500
29	401439.5900	1308043.5900
30	401423.1400	1308096.4100

Участок №11 76:21:010203:3У12 (пр-т 50-летия Победы)

1	401368.1700	1308396.7600
2	401355.0500	1308403.3700
3	401344.4000	1308390.4900
4	401344.7700	1308376.7700
5	401349.6100	1308370.7200
6	401356.5600	1308317.8300
7	401363.3300	1308266.2700
8	401366.1122	1308245.1703
9	401377.9397	1308246.7299
10	401381.9910	1308220.2315
11	401388.7561	1308191.1753
12	401399.5889	1308162.9757
13	401409.1625	1308140.5365
14	401401.9900	1308163.1800
15	401390.2600	1308210.8400
16	401384.7800	1308243.8900
17	401379.9400	1308281.9800
18	401371.5000	1308346.1300

Местоположение существующих объектов капитального строительства: объекты капитального строительства на формируемых земельных участках отсутствуют.

Границы особо охраняемых природных территорий: на территории формируемых земельных участков особо охраняемых природных территорий не расположено. Разработка схемы границ особо охраняемых природных территорий не требуется.

					Проект межевания территории ул. Строителей, ул. Промышленной на участке от ул. В.В. Терешковой до ул. Строителей и ул. Комсомольской на участке от ул. В.В. Терешковой до ул. Строителей в городе Тутаеве	Лист 27
				04. 2021		
Изм.	Лист	№ документа	Подпись	Дата		

Границы территорий объектов культурного наследия: на территории формируемых земельных участков объектов культурного наследия не выявлено.

Границы лесничеств, участков лесничеств, лесных кварталов, лесотаксационных выделов или частей лесотаксационных выделов: границы лесничеств, участков лесничеств, лесных кварталов, лесотаксационных выделов или частей лесотаксационных выделов на территории формируемых земельных участков не расположено.

1.6 Заключение о соответствии разработанной документации требованиям законодательства о градостроительной деятельности

Документация по межеванию территории выполнена на основании правил землепользования и застройки в соответствии с требованиями технических регламентов, нормативов градостроительного проектирования, градостроительных регламентов с учетом границ зон с особыми условиями использования территорий.

На территории образуемых земельных участков не расположены: особо охраняемые природные территории, границы территорий объектов культурного наследия, границы лесничеств, лесопарков, участков лесничеств, лесных кварталов, лесотаксационных выделов и частей лесотаксационных выделов.

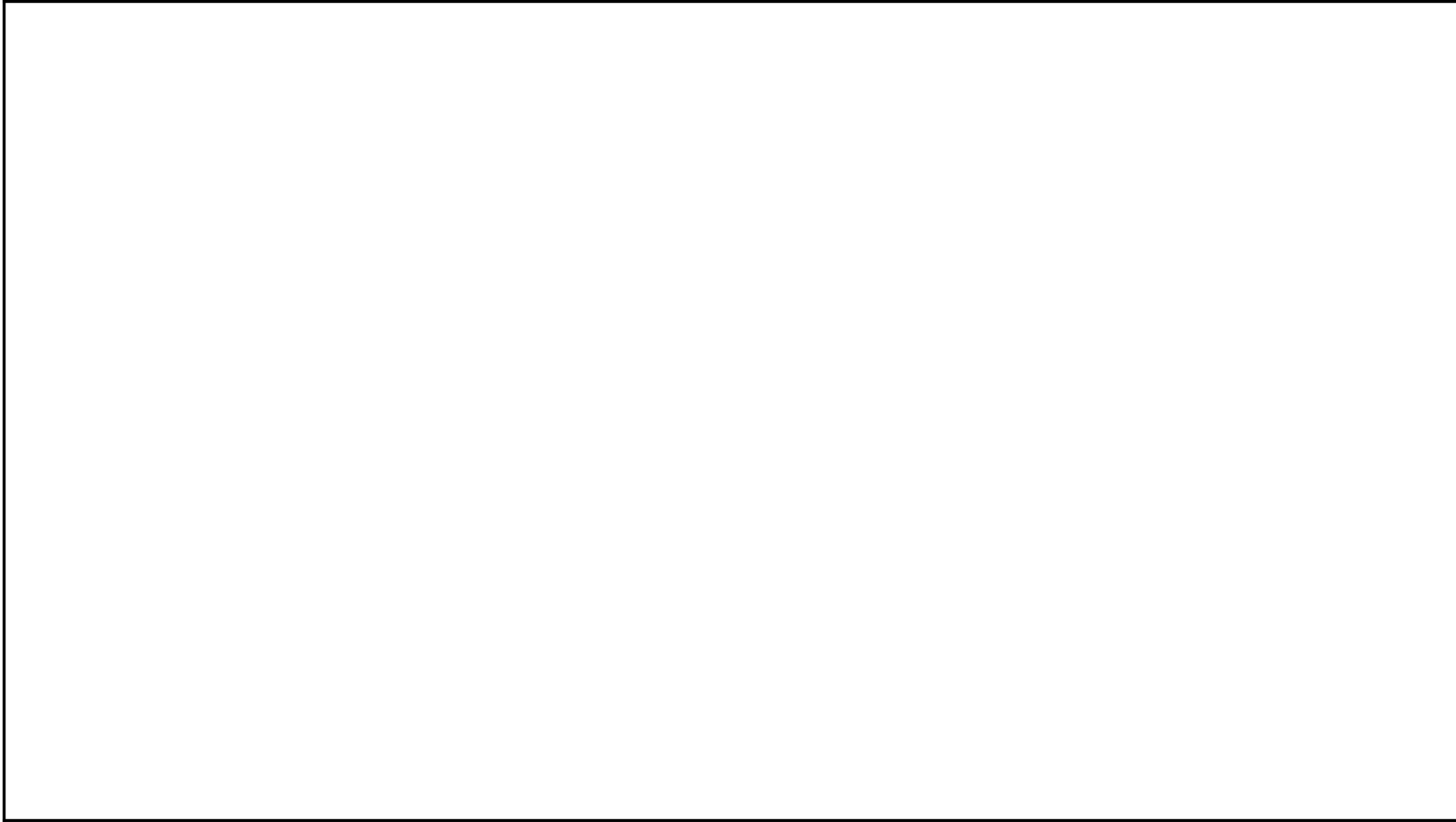
					Проект межевания территории ул. Строителей, ул. Промышленной на участке от ул. В.В. Терешковой до ул. Строителей и ул. Комсомольской на участке от ул. В.В. Терешковой до ул. Строителей в городе Тутаеве	Лист
				04. 2021		
Изм.	Лист	№ документа	Подпись	Дата		28

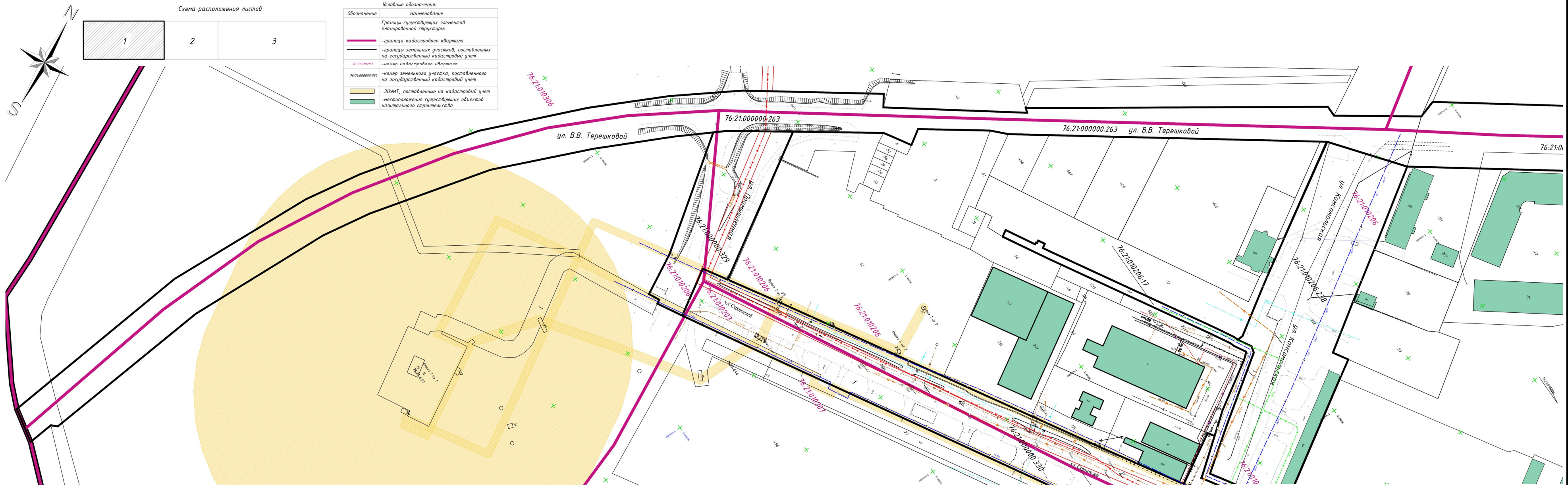
3. Материалы по обоснованию

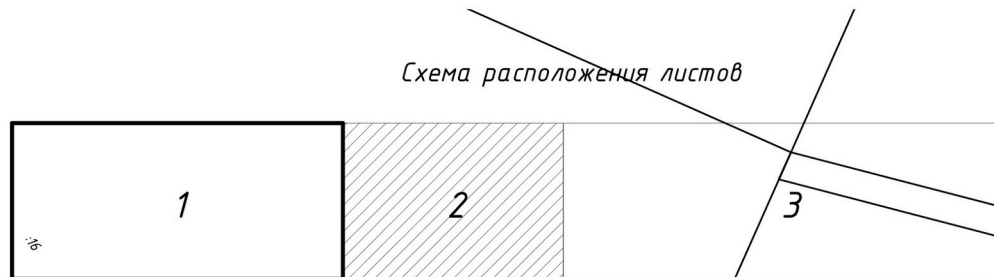


Система координат - СК-76
Система высот - Балтийская 1977
Сечение рельефа - 0,5 м





Обозначения	Наименование
Границы существующих элементов планировочной структуры	
Граница кадастрового квартала	Граница кадастрового квартала
Границы земельных участков, поставленных на государственный кадастровый учет	Границы земельных участков, поставленных на государственный кадастровый учет
76-21-010205	номер кадастрового квартала
76-21-010205-15	номер земельного участка, поставленного на государственный кадастровый учет
76-21-010205-15-01	номер земельного участка, поставленного на государственный кадастровый учет
76-21-010205-15-01-01	номер земельного участка, поставленного на государственный кадастровый учет
76-21-010205-15-01-01-01	номер земельного участка, поставленного на государственный кадастровый учет







76:21:010308

Обозначение	Наименование
	Границы существующих элементов планировочной структуры:
	-граница кадастрового квартала
	-границы земельных участков, поставленных на государственный кадастровый учет
76:21:010203	-номер кадастрового квартала
76:21:000000:330	-номер земельного участка, поставленного на государственный кадастровый учет
	-ЗОНУИТ, поставленные на кадастровый учет
	-местоположение существующих объектов капитального строительства

ул. В.В. Терешковой

76:21:000000:263

76:21:000000:263

76-721010300

76:21:010206:130

76

22

42

Вырез 1 из 4

2

...

76:21:010206:1

4.Материалы по обоснованию
Пояснительная записка

1. Определение местоположения границ образуемых земельных участков с учетом соблюдения требований к образуемым земельным участкам, в том числе требований к предельным размерам земельных участков

Изменение границ земельных участков выделенных под территории общего пользования и их формирование в кадастровых кварталах 76:21:010206; 76:21:010207; 76:21:010305; 76:21:010203; 76:21:010205; 76:21:010208 с условными номерами 76:21:000000:ЗУ1, 76:21:010206:ЗУ2, 76:21:010206:ЗУ3, 76:21:010206:ЗУ3, 76:21:010205:ЗУ4; 76:21:010203:ЗУ5; 76:21:010205:ЗУ6; 76:21:010203:ЗУ7; 76:21:000000:ЗУ8; 76:21:000000:ЗУ9; 76:21:010306:ЗУ10; 76:21:010203:ЗУ11; 76:21:010203:ЗУ12 осуществляется в городе Тутаеве Ярославской области по ул.Строителей, ул.Комсомольской, пр-ту 50-летия Победы, ул. ВВ.Терешковой.

Формирование участков осуществляется из земель государственной собственности. Категория земель: земли населенных пунктов.

В соответствии с Правилами землепользования и застройки городского поселения Тутаев, утвержденными Решением Муниципального Совета городского поселения Тутаев от 21.05.2008 №21 (в редакции от 19.12.2019 №56) (далее- ПЗиЗ г.Тутаева) изменяемые земельные участки с условными кадастровыми номерами 76:21:000000:ЗУ1, 76:21:010206:ЗУ2, 76:21:010203:ЗУ5, 76:21:010205:ЗУ6, 76:21:010203:ЗУ7, 76:21:000000:ЗУ8; 76:21:000000:ЗУ9; 76:21:010306:ЗУ10; 76:21:010203:ЗУ11; 76:21:010203:ЗУ12 расположены в территориальной зоне Т1- зона внешнего транспорта; местного и индивидуального транспорта с видом разрешенного использования: земельные участки (территории) общего пользования. Изменяемый земельный участок с условным кадастровым номером 76:21:010206:ЗУ3 расположен в территориальной зоне ПЗ- непроизводственное производство и коммунально-складские зоны, гаражи с видом разрешенного использования: коммунальное обслуживание. Изменяемый земельный участок с условным кадастровым номером 76:21:010205:ЗУ4 расположен в территориальной зоне П2- зона промышленно-коммунальных объектов IV - V класса опасности (50 - 100 м) с видом разрешенного использования: коммунальное обслуживание.

В соответствии с ПЗиЗ г.Тутаева параметры разрешённого строительства, реконструкции объектов капитального строительства в территориальной зоне Т1 для земельных участков с видом разрешенного использования: земельные участки (территории) общего пользования следующие:

- предельные размеры земельных участков (мин.- макс.), кв.м: не подлежат установлению;
- максимальный процент застройки в границах земельного участка, %: не подлежат установлению;
- минимальные отступы от границ земельных участков, от красных линий: не подлежат установлению.

Параметры разрешённого строительства, реконструкции объектов капитального строительства в территориальной зоне ПЗ для земельных участков с видом разрешенного использования: коммунальное обслуживание следующие:

- предельные размеры земельных участков (мин.- макс.), кв.м: определяется заданием на проектирование и нормативными требованиями;
- максимальный процент застройки в границах земельного участка, %: 25-60;
- минимальные отступы от границ земельных участков, от красных линий: 5,0м.

Параметры разрешённого строительства, реконструкции объектов капитального строительства в территориальной зоне П2 для земельных участков с видом разрешенного использования: коммунальное обслуживание следующие:

- предельные размеры земельных участков (мин.- макс.), кв.м: определяется заданием на проектирование и нормативными требованиями;
- максимальный процент застройки в границах земельного участка, %: 25-60;
- минимальные отступы от границ земельных участков, от красных линий: 5,0м.

Ширина полосы отвода реконструируемых автомобильных дорог, расположенных по улице Комсомольская от 39,5м до 58,7м; по улице Строителей от 28,5м до 63,2м.

					Проект межевания территории ул. Строителей, ул. Промышленной на	Лист
				04. 2021	участке от ул. В.В. Терешковой до ул. Строителей и	
Изм.	Лист	№ документа	Подпись	Дата	ул. Комсомольской на участке от ул. В.В. Терешковой до	37
					ул. Строителей в городе Тутаеве	

2. Обоснование способа образования земельных участков

Изменяются границы земельных участков, не обремененных правами третьих лиц, с учетом категории земель и возможности размещения реконструируемых объектов-автомобильных дорог.

Проектом предусматривается изменение границ земельных участков отнесенных к территориям общего пользования. Резервирование и изъятие для государственных или муниципальных нужд проектом не предусмотрено. Сервитуты проектом не устанавливаются.

Земельные участки с условными кадастровыми номерами 76:21:000000:ЗУ1, 76:21:010206:ЗУ2; 76:21:010206:ЗУ3, 76:21:010205:ЗУ4, 76:21:010203:ЗУ5, 76:21:010205:ЗУ6, 76:21:010203:ЗУ7, 76:21:000000:ЗУ8; 76:21:000000:ЗУ9; 76:21:010306:ЗУ10; 76:21:010203:ЗУ11; 76:21:010203:ЗУ12 образуются путем перераспределения из земель государственной и муниципальной собственности.

3. Обоснование определения размеров образуемых земельных участков

Согласно п.п.3 п.4 ст. 36 Градостроительного Кодекса РФ, действие градостроительного регламента не распространяется на земельные участки, предназначенные для размещения линейных объектов и (или) занятые линейными объектами. Следовательно, предельные (минимальные и (или) максимальные) размеры земельных участков, в том числе их площадь не устанавливаются.

4. Определение границ публичного сервитута, подлежащего установлению

Данным проектом межевания территории не предусмотрено установление границ публичного сервитута.

					Проект межевания территории ул. Строителей, ул. Промышленной на участке от ул. В.В. Терешковой до ул. Строителей и ул. Комсомольской на участке от ул. В.В. Терешковой до ул. Строителей в городе Тутаеве	Лист
				04. 2021		38
Изм.	Лист	№ документа	Подпись	Дата		

