



Администрация Тутаевского муниципального района
ПОСТАНОВЛЕНИЕ

от 29.07.2021 № 583-п
г. Тутаев

Об утверждении проекта межевания
территории земельного участка,
расположенного по адресу:
Ярославская область, город Тутаев,
улица Садовая, дом 8а

В соответствии со статьями 43, 45 и 46 Градостроительного кодекса Российской Федерации, протоколом общественных обсуждений от 04 марта 2021г. №5, заключением от 05 марта 2021г. о результатах общественных обсуждений по проекту постановления от 01.02.2021 №93, Администрация Тутаевского муниципального района

ПОСТАНОВЛЯЕТ:

1. Утвердить прилагаемый проект межевания территории земельного участка, расположенного по адресу: Ярославская область, город Тутаев, улица Садовая, дом 8а.
2. Контроль за исполнением данного постановления возложить на начальника управления архитектуры и градостроительства Администрации ТМР – главного архитектора ТМР Е.Н. Касьянову.
3. Настоящее постановление вступает в силу после его официального опубликования.

Глава Тутаевского
муниципального района

Д.Р. Юнусов

Утверждено
постановлением Администрации
Тутаевского муниципального района
от 29.07.2021 №583-п

ПРОЕКТ МЕЖЕВАНИЯ ТЕРРИТОРИИ

земельного участка расположенного по адресу, Ярославская область, город
Тутаев, ул.Садовая, д.8а

Основная часть

2021 год

ПРОЕКТ МЕЖЕВАНИЯ ТЕРРИТОРИИ

земельного участка расположенного по адресу, Ярославская область, город
Тутаев, ул.Садовая, д.8а

Основная часть

Заказчик: Познякова Валентина Федоровна

Исполнительный директор ООО «Фаза»

А.М.Фомин

2021 год

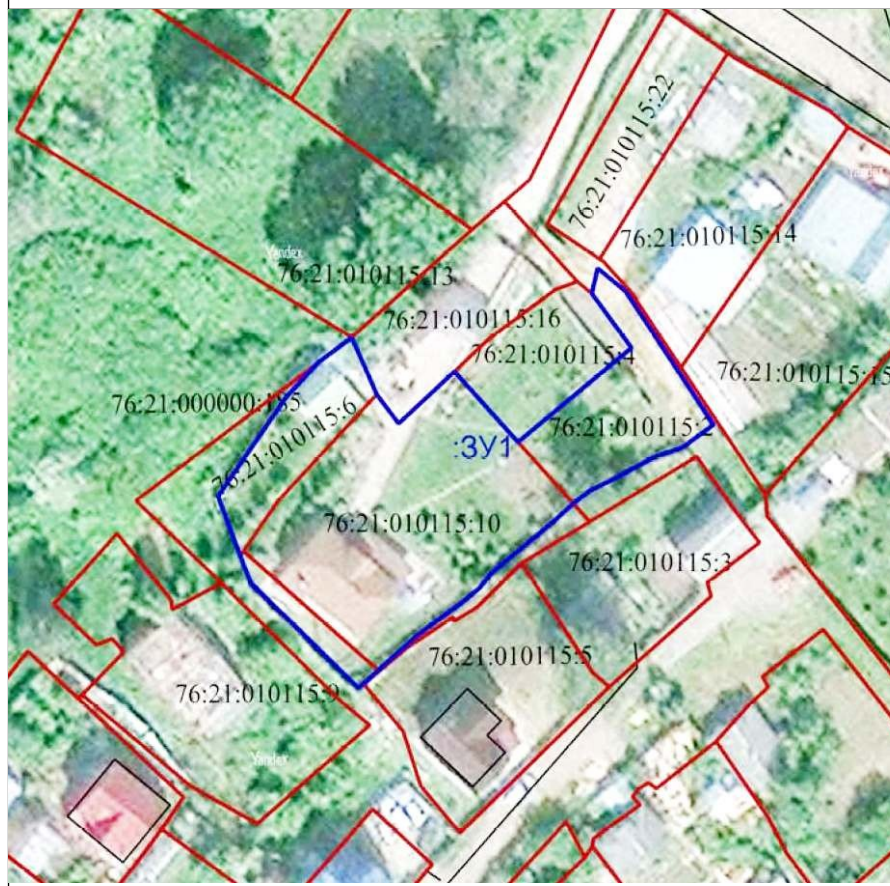
СОДЕРЖАНИЕ _____	3
ПРОЕКТ МЕЖЕВАНИЯ ТЕРРИТОРИИ _____	4
1. Чертеж межевания территории _____	4
2. Перечень и сведения о площади образуемых земельных участков, в том числе возможные способы их образования _____	5
3. Перечень и сведения о площади образуемых земельных участков, которые будут отнесены к территориям общего пользования или имуществу общего пользования, в том числе в отношении которых предполагаются резервирование и (или) изъятие для государственных или муниципальных нужд _____	5
4. Вид разрешенного использования образуемых земельных участков в соответствии с проектом планировки территории _____	5
5. Целевое назначение лесов, вид (виды) разрешенного использования лесного участка, количественные и качественные характеристики лесного участка, сведения о нахождении лесного участка в границах особо защитных участков лесов (в случае, если подготовка проекта межевания территории осуществляется в целях определения местоположения границ, образуемых и (или) изменяемых лесных участков) _____	5
6. Сведения о границах территории, в отношении которой утвержден проект межевания, содержащие перечень координат характерных точек этих границ в системе координат, используемой для ведения Единого государственного реестра недвижимости _____	6

1. Чертеж межевания территории

Проект межевания территории

земельного участка расположенного по адресу, Ярославская область, город Тутаев, ул.Садовая, д.8а

Материалы по обоснованию проекта



Условные обозначения:

— - граница земельных участков включенных в ЕГРН с уточненной площадью

— - местоположение существующих объектов капитального строительства

— - граница образуемых земельных участков

:123 - кадастровые номера земельных участков включенных в ЕГРН с уточненной площадью

:ЗУ1 - кадастровые (условные) номера образуемых земельных

Масштаб 1:1000

2. Перечень и сведения о площади образуемых земельных участков, в том числе возможные способы их образования

Таблица 1

**Перечень и сведения о площади образуемых земельных участков,
в том числе возможные способы их образования**

№ п/п	Условный номер образуемого земельного участка	Категория земельного участка	Вид разрешенного использования в соответствии с проектом межевания	Площадь, кв.м	Возможные способы образования земельных участков
1	76:21:010115:3У1	земли населенных пунктов	для индивидуального жилищного строительства	1484	путем образования из земель государственной и муниципальной собственности

3. Перечень и сведения о площади образуемых земельных участков, которые будут отнесены к территориям общего пользования или имуществу общего пользования, в том числе в отношении которых предполагаются резервирование и (или) изъятие для государственных или муниципальных нужд

Границы территорий общего пользования не изменяются.
Формирование новых земельных участков на территории общего пользования не планируется.

4. Вид разрешенного использования образуемых земельных участков в соответствии с проектом планировки территории
Территориальная зона Ж-3* (зона усадебной застройки)
Вид разрешенного использования образуемого земельного участка – для индивидуального жилищного строительства, код вида – 2.1.

5. Целевое назначение лесов, вид (виды) разрешенного использования лесного участка, количественные и качественные характеристики лесного участка, сведения о нахождении лесного участка в границах особо защитных участков лесов (в случае, если подготовка проекта межевания территории осуществляется в целях определения местоположения границ, образуемых и (или) изменяемых лесных участков)

В цели подготовки проекта межевания территории не входит определение местоположения границ, образуемых и (или) изменяемых лесных участков.

6. Сведения о границах территории, в отношении которой утвержден проект межевания, содержащие перечень координат характерных точек этих границ в системе координат, используемой для ведения Единого государственного реестра недвижимости

Таблица 2

Координаты поворотных точек границ образуемых земельных участков

№ точки	Координаты	
	X	Y
76:21:010115:3У1		
H1	403136.03	1307775.00
H2	403128.23	1307777.93
H3	403124.70	1307779.29
H4	403110.86	1307793.48
H5	403117.83	1307801.32
H6	403121.81	1307806.74
H7	403124.00	1307809.42
H8	403126.00	1307811.03
H9	403132.40	1307818.77
H10	403135.12	1307821.76
H11	403135.23	1307821.88
H12	403136.89	1307824.11
H13	403138.52	1307827.42
H14	403141.17	1307832.32
H15	403142.41	1307835.97
H16	403142.72	1307836.46
H17	403145.46	1307840.22
H18	403163.03	1307828.62
H19	403166.05	1307824.95
H20	403162.71	1307824.20
H21	403155.58	1307829.40
H22	403143.19	1307814.48
H23	403152.47	1307806.12
H24	403145.63	1307798.77
H25	403149.47	1307795.90
H26	403156.96	1307792.58
H27	403153.63	1307788.18
H28	403149.14	1307784.02
H1	403136.03	1307775.00

ПРОЕКТ МЕЖЕВАНИЯ ТЕРРИТОРИИ

земельного участка расположенного по адресу, Ярославская область, город
Тутаев, ул.Садовая, д.8а

Материалы по обоснованию проекта

2021 г.

ПРОЕКТ МЕЖЕВАНИЯ ТЕРРИТОРИИ

земельного участка расположенного по адресу, Ярославская область, город
Тутаев, ул.Садовая, д.8а

Материалы по обоснованию проекта

Заказчик: Познякова Валентина Федоровна

Исполнительный директор ООО «Фаза»

А.М.Фомин

2021 г.

ВВЕДЕНИЕ	4
1. Чертежи материалов по обоснованию проекта межевания территории	5
2. Результаты инженерных изысканий	6
3. Границы особо охраняемых природных территорий	7
4. Границы лесничеств, лесопарков, участковых лесничеств, лесных кварталов, лесотаксационных выделов или частей лесотаксационных выделов	7

Проект межевания территории земельного участка расположенного по адресу, Ярославская область, город Тутаев, ул.Садовая, д.8а (Далее – Проект) разработан ООО «Фаза» (15300, Ярославская область, г. Тутаев, проспект 50-летия Победы, д.31.) в 2020 году по заказу Позняковой Валентины Федоровны (г.Тутаев, ул.Садовая, д.8а).

Объект градостроительного планирования и его основные характеристики:

- площадь территории проектирования – 1205 м².

Нормативно-правовая база разработки градостроительной документации:

- Градостроительный кодекс Российской Федерации;
- Генеральный план городского поселения Тутаев Тутаевского муниципального района Ярославской области, утвержденный Решением Муниципального совета городского поселения Тутаев от 19.04.2018 г. № 238;
- Правила землепользования и застройки городского поселения Тутаев Тутаевского муниципального района Ярославской области, утвержденные Решением Муниципального совета городского поселения Тутаев от 19.12.2019 №56;
- СП 42.13330.2016. «Свод правил. Градостроительство. Планировка и застройка городских и сельских поселений. Актуализированная редакция СНиП 2.07.01-89*» утвержденный Приказом Минстроя России от 30.12.2016 г. № 1034/пр;
- Требования государственных стандартов, соответствующих норм, правил и иных документов;
- Иные законодательные акты Российской Федерации, Ярославской области, Тутаевского муниципального района в сфере градостроительного планирования.

Состав и содержание Проекта соответствуют статье 43 Градостроительного кодекса Российской Федерации и Техническому заданию на проектирование.

Проект состоит из:

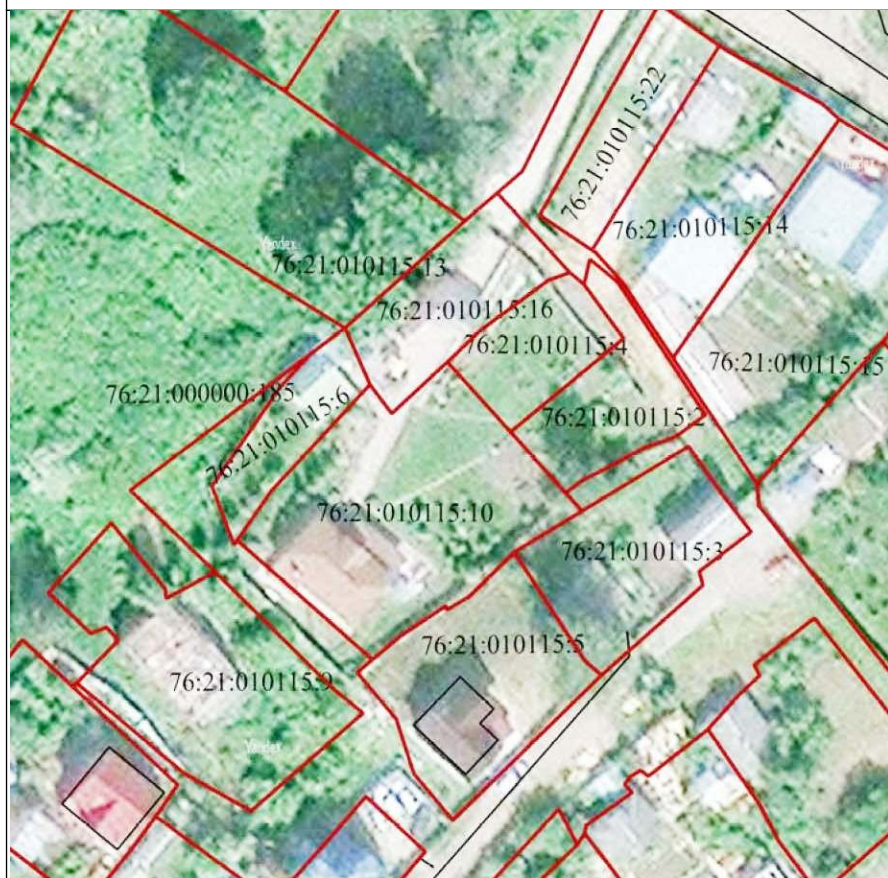
- Основной части, которая подлежит утверждению;
- Материалов по обоснованию проекта.

1. Чертежи материалов по обоснованию проекта межевания территории


Проект межевания территории


земельного участка расположенного по адресу, Ярославская область, город Тутаев, ул. Садовая, д.8а

Материалы по обоснованию проекта



Условные обозначения:

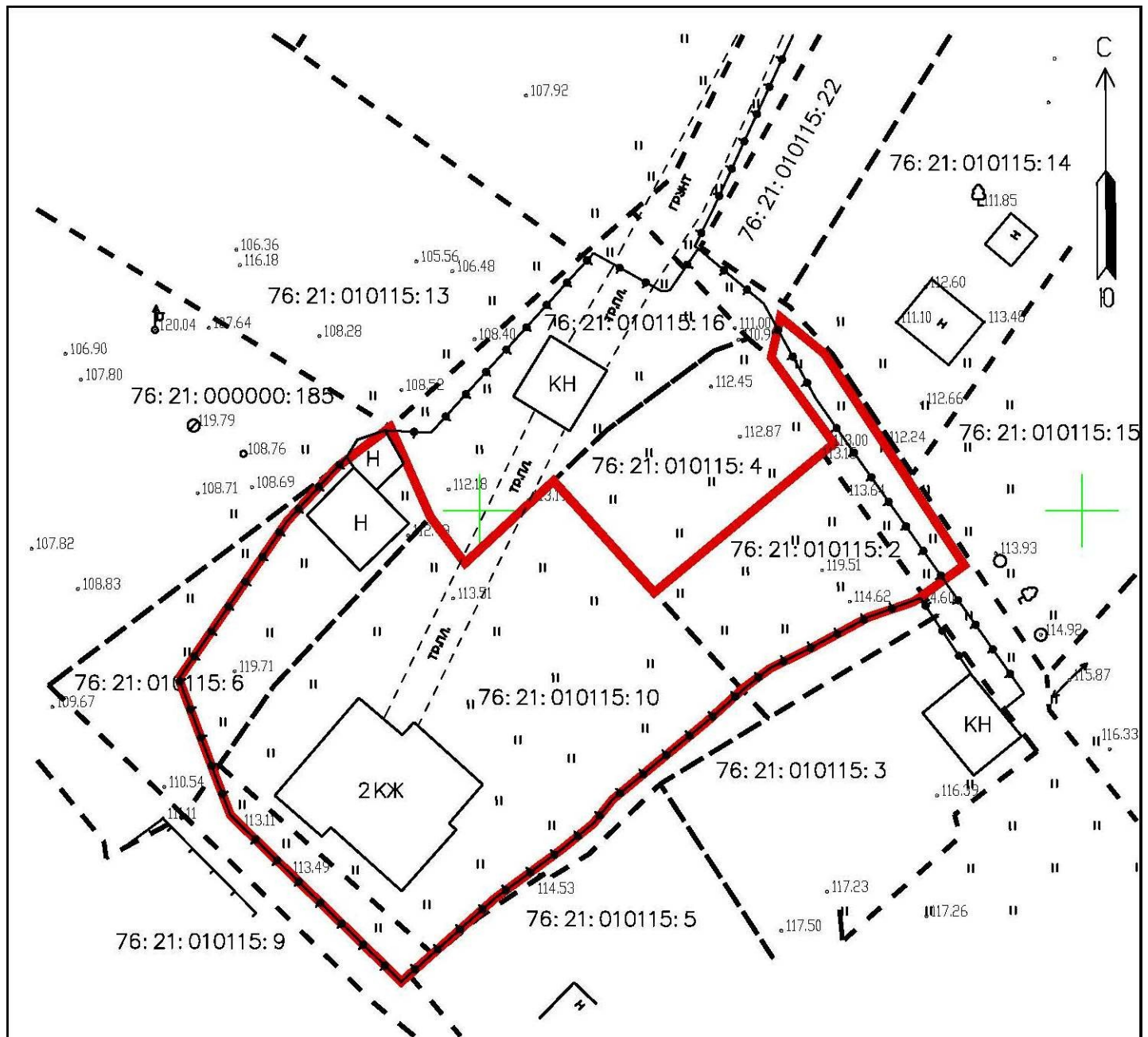
 - граница земельных участков включенных в ЕГРН с уточненной площадью

 - местоположение существующих объектов капитального строительства

:123 - кадастровые номера земельных участков включенных в ЕГРН с уточненной площадью

Масштаб 1:1000

2. Результаты инженерных изысканий



Условные обозначения:

- ограда деревянная
- ограда металлическая выше 1м
- обозначение строения здания, сооружения
- граница земельных участков
- граница образуемого земельного участка

Договор № 975 от 11.12.2019 г.					
Заказчик: Позднякова Валентина Фёдоровна					
Изм.	Кол.уч	Лист	№ док.	Подпись	Дата
Проверил	Фомин К. А.				16.12.20
Выполнил	Канев В. Н.				16.12.20
Топографическая съемка по адресу: Ярославская область, г. Тутаев, ул. Садовая, у д. 8а					
Топографическая съемка					
			Масштаб	Лист	Листов
			1:500	1	1
ООО ФАЗА					

3. Границы особо охраняемых природных территорий

На проектируемой территории особо охраняемых природных территорий не расположено. Разработка схемы границ особо охраняемых природных территорий не целесообразна.

4. Границы территорий объектов культурного наследия

На проектируемой территории объектов культурного наследия не расположено. Разработка схемы границ территорий объектов культурного наследия не целесообразна.

5. Границы лесничеств, лесопарков, участковых лесничеств, лесных кварталов, лесотаксационных выделов или частей лесотаксационных выделов

Границ лесничеств, лесопарков, участковых лесничеств, лесных кварталов, лесотаксационных выделов или частей лесотаксационных выделов на проектируемой территории не расположено.