



Администрация Тутаевского муниципального района

## ПОСТАНОВЛЕНИЕ

от 15.07.2021 № 549-п

г. Тутаев

Об утверждении проекта межевания территорий многоквартирных жилых домов, расположенных по адресам: Ярославская область, Тутаевский район, поселок Константиновский, улица Победы, дом 6, улица Ленина, дом 10

В соответствии со статьями 43, 45 и 46 Градостроительного кодекса Российской Федерации, протоколом общественных обсуждений от 09 июля 2021г. №31, заключением от 09 июля 2021г. о результатах общественных обсуждений по проекту постановления от 05.02.2021 №90-п, Администрация Тутаевского муниципального района

### ПОСТАНОВЛЯЕТ:

1. Утвердить прилагаемый проект межевания территорий многоквартирных жилых домов, расположенных по адресам: Ярославская область, Тутаевский район, поселок Константиновский, улица Победы, дом 6, улица Ленина, дом 10.

2. Контроль за исполнением данного постановления возложить на начальника управления архитектуры и градостроительства – главного архитектора Тутаевского муниципального района Е.Н. Касьянову.

3. Настоящее постановление вступает в силу после его официального опубликования.

Глава Тутаевского  
муниципального района

Д.Р. Юнусов

Утверждено  
постановлением Администрации  
Тутаевского муниципального района  
от 15.07.2021 № 549-н

**Проект межевания территорий**  
**многоквартирных жилых**  
**домов, расположенных по адресам:**  
**Ярославская область, Тутаевский район,**  
**поселок Константиновский,**  
**улица Победы, дом 6,**  
**улица Ленина, дом 10**

2021 год

## Содержание

№ п/п	Разделы проекта межевания	Номера листов
1	2	3
<b>1</b>	<b>Основная часть</b>	3
1.1	Общая часть	4
1.1.1	Цель разработки проекта межевания	4
1.1.2	Результаты работы	5
1.2	Описание формирования земельных участков под многоквартирными жилыми домами	5
1.2.1	Определение нормативного размера земельного участка многоквартирного жилого дома, расположенного по адресу: ул. Победы, дом 6	6
1.2.2	Определение нормативного размера земельного участка многоквартирного жилого дома, расположенного по адресу: ул. Ленина, дом 10	6
1.3	Исходные данные для подготовки проекта межевания	7
1.4	Сведения об образуемых земельных участках и их частях	7
1.5	Координаты поворотных точек границ образуемых земельных участков	8
1.6	Заключение о соответствии разработанной документации требованиям законодательства о градостроительной деятельности	9
	Схема межевания территории многоквартирных жилых домов, расположенных по адресам: Ярославская область, Тутаевский район, поселок Константиновский, ул. Победы, дом 6 и ул. Ленина дом 10 согласно Генеральному плану Константиновского сельского поселения	11
	Схема межевания территории многоквартирных жилых домов, расположенных по адресам: Ярославская область, Тутаевский район, поселок Константиновский, ул. Победы, дом 6 и ул. Ленина дом 10 согласно Правилам землепользования и застройки Константиновского сельского поселения	12
	Схема межевания территории многоквартирных жилых домов, расположенных по адресам: Ярославская область, Тутаевский район, поселок Константиновский, ул. Победы, дом 6 и ул. Ленина дом 10	13
<b>2</b>	<b>Материалы по обоснованию</b>	14
	Схема межевания территории многоквартирных жилых домов, расположенных по адресам: Ярославская область, Тутаевский район, поселок Константиновский, ул. Победы, дом 6 и ул. Ленина дом 10	15

# **1.Основная часть**

## 1.1 Общая часть

Проект межевания территорий многоквартирных жилых домов, расположенных по адресам: Ярославская область, Тутаевский район, поселок Константиновский, улица Победы, дом 6, улица Ленина, дом 10 разработан в виде отдельного документа в соответствии с Решением от 28.03.2019 № 47-г "Об утверждении Порядка подготовки и утверждения документации по планировке территорий Тутаевского муниципального района" и на основании постановления Администрации Тутаевского муниципального района от 15.01.2021 г. № 15-п.

При разработке использовалась следующая нормативно-правовая база:

1. «Градостроительный кодекс Российской Федерации» от 29.12.2004г. №190-ФЗ (ред. от 27.12.2019);
- 2.«Земельный кодекс Российской Федерации» от 25.10.2001г. №136-ФЗ (ред. от 27.12.2019);
3. Федеральный закон «О кадастровой деятельности» от 24.07.2007 № 221-ФЗ;
4. Федеральный закон «О введении в действие Земельного кодекса Российской Федерации» от 25.10.2001 N 137-ФЗ.
5. Федеральный закон «О введении в действие Градостроительного кодекса Российской Федерации» от 29.12.2004 N 191-ФЗ.
6. Федеральный закон «О введении в действие Жилищного кодекса Российской Федерации» от 29.12.2004 N 189-ФЗ.
7. Свод правил СП 42.13330.2016 «СНиП 2.07.01-89. Градостроительство. Планировка и застройка городских и сельских поселений».
8. СП 30-101-98 «Методические указания по расчету нормативных размеров земельных участков в кондоминиумах».
9. Генеральный план Константиновского сельского поселения Тутаевского района Ярославской области, утвержденный решением Муниципального Совета ТМР от 30.12.2009 г. №49-г (в редакции решения Муниципального Совета ТМР от 17.12.2015 г. № 122-г).
10. Правила землепользования и застройки Константиновского сельского поселения Тутаевского муниципального района Ярославской области, утвержден решением Муниципального Совета Тутаевского муниципального района Ярославской области от 30.12.2009г. №49-г (в редакции решения Муниципального Совета Тутаевского муниципального района Ярославской области от 28.05.2020 г. №85-г).
11. Технический паспорт на жилой дом и земельный участок по ул. Победы №6. Составлен по состоянию на 12 ноября 1978г.
12. Технический паспорт на жилой дом и земельный участок по ул. Ленина №10. Составлен по состоянию на 24 января 1989г.

### 1.1.1 Цель разработки проекта межевания

1. Определение местоположения земельных участков в кадастровом квартале 76:15:22328 с условными номерами 76:15:22328:ЗУ1, 76:15:22328:ЗУ2, как объектов государственного кадастрового учета;
2. Установление красных линий:
  - для застроенных территорий, в границах которых не планируется размещение новых объектов капитального строительства;
  - в связи с образованием земельных участков, расположенных в границах территорий, применительно к которым не предусматривается осуществление деятельности по комплексному и устойчивому развитию территорий.

					Проект межевания территорий многоквартирных жилых домов, расположенных по адресам: Ярославская область, Тутаевский район, поселок Константиновский, улица Победы, дом 6, улица Ленина, дом 10	Лист 5
			Костина	02. 2021		
Изм.	Лист	№ документа	Подпись	Дата		

Для обеспечения поставленных целей необходима ориентация на решение следующих задач:

1. Выявление территорий, на которых расположены данные многоквартирные дома, с элементами озеленения и благоустройства, предназначенные для обслуживания, эксплуатации и благоустройства данных домов;

3. Определение площадей земельных участков в соответствии с нормативными требованиями, а также исходя из местоположения сформированных и поставленных на кадастровый учет близлежащих земельных участков;

4. Обеспечение условий эксплуатации объектов, расположенных в границах формируемых земельных участков;

5. Формирование границ земельных участков с учетом нормативных требований.

### 1.1.2 Результаты работы

1. Определены территории, на которых расположены данные многоквартирные дома, с элементами озеленения и благоустройства, предназначенные для обслуживания, эксплуатации и благоустройства данных домов;

2. Определены площади земельных участков в соответствии с нормативными требованиями, а также исходя из местоположения сформированных и поставленных на кадастровый учет близлежащих земельных участков;

3. Определены объекты, функционально связанные с многоквартирными домами;

4. Выявлены границы существующих земельных участков, границы зон с особыми условиями использования территории;

5. Обеспечены условия эксплуатации объектов, расположенных в границах формируемых земельных участков;

6. Установлен вид разрешенного использования земельных участков в соответствии с Правилами землепользования и застройки Константиновского сельского поселения Тутаевского муниципального района Ярославской области.

## 1.2 Описание формирования земельных участков под многоквартирными домами

Формируемые земельные участки расположены в территориальной зоне Ж-4 - зона среднеэтажной многоквартирной жилой застройки. Зона предназначена для застройки среднеэтажными жилыми домами (до 5-ти этажей), а также для размещения необходимых для обслуживания жителей объектов социальной инфраструктуры и социального обслуживания, коммунально-бытового назначения, объектов здравоохранения, объектов инженерной и транспортной инфраструктуры, иных объектов согласно градостроительным регламентам («Правила землепользования и застройки Константиновского сельского поселения Тутаевского муниципального района Ярославской области», утвержден решением Муниципального Совета Тутаевского муниципального района Ярославской области от 30.12.2009г . №49-г (в редакции решения Муниципального Совета Тутаевского муниципального района Ярославской области от 27.02.2020 г. №74-г)).

Образование земельных участков в данной зоне осуществляется исключительно в соответствии с утвержденным проектом межевания территории (п.п. 4, п.3, ст. 11.3 "Земельный кодекс Российской Федерации" от 25.10.2001 N 136-ФЗ в последней редакции).

Вид разрешенного использования образуемого земельного участка – малоэтажная многоквартирная жилая застройка (код вида разрешенного использования- 2.1.1) («Правила

					Проект межевания территорий многоквартирных жилых домов, расположенных по адресам: Ярославская область, Тутаевский район, поселок Константиновский, улица Победы, дом 6, улица Ленина, дом 10	Лист
			Костина	02.2021		6
Изм.	Лист	№ документа	Подпись	Дата		

землепользования и застройки городского Константиновского сельского поселения Тутаевского муниципального района Ярославской области». Утвержден решением Муниципального Совета Тутаевского муниципального района Ярославской области от 30.12.2009 №49-г в редакции от 28.05.2020 г. №85-г).

Земельный участок образуется путем образования из земель государственной и муниципальной собственности. Для этого не требуется изъятия земель и земельных участков, а также перевод земель в иные категории.

Границы земельных участков отображены на схеме проекта межевания территории. Для расчёта проектных координат границ земельных участков использована система координат МСК76.

Границы существующих земельных участков при разработке проекта межевания не изменяются.

Образуемые земельные участки имеют непосредственный доступ к земельным участкам общего пользования: ул. Победы (к.н. з.у.76:15:000000:384), ул. Ленина (76:15:021301:3).

Проект межевания территории был выполнен в соответствии с СП 30-101-98 «Методические указания по расчету нормативных размеров земельных участков в кондоминиумах». Нормативный размер земельного участка в кондоминиумах, в основу определения которого положен принцип выявления удельного показателя земельной доли для зданий разной этажности, рассчитывается путем умножения общей площади жилых помещений в данном кондоминиуме на удельный показатель земельной доли по формуле (1)

$$S_{\text{норм. к.}} = S_{\text{к.}} * U_{\text{зд.}} \quad (1)$$

где:

S норм. к. - нормативный размер земельного участка в кондоминиуме, м<sup>2</sup>.

S к. - общая площадь жилых помещений в кондоминиуме, м<sup>2</sup>.

U зд. - удельный показатель земельной доли для зданий разной этажности (СП 30-101-98, таблица приложения А).

#### **1.2.1 Определение нормативного размера земельного участка многоквартирного жилого дома, расположенного по адресу: ул. Победы, дом 6**

Жилой дом 4-х этажный, 55-квартирный, бти-подъездный, со средней площадью квартиры 59 м<sup>2</sup>. Год строительства 1958.

В соответствии с таблицей приложения А (СП 30-101-98 «Методические указания по расчету нормативных размеров земельных участков в кондоминиумах») удельный показатель земельной доли для 4х-этажных зданий равен 1,57. Следовательно, нормативный размер земельного участка в соответствии с формулой (1) составит:

$$(59 \text{ м}^2 * 55 \text{ кв.}) * 1,57 = 5 \text{ 095 м}^2$$

Площадь :ЗУ 1 принимаем 4 887 м<sup>2</sup>, ввиду сложившейся застройки.

#### **1.2.2 Определение нормативного размера земельного участка многоквартирного жилого дома, расположенного по адресу: ул. Ленина, дом 10**

Жилой дом 3-х этажный, 27-квартирный, 4х-подъездный, со средней площадью квартиры 65,6 м<sup>2</sup>. Год строительства 1945.

В соответствии с таблицей приложения А (СП 30-101-98 «Методические указания по расчету нормативных размеров земельных участков в кондоминиумах») удельный показатель земельной доли для 3х-этажных зданий равен 2,0. Следовательно, нормативный размер земельного участка в соответствии с формулой (1) составит:

$$(65,6 \text{ м}^2 * 27 \text{ кв.}) * 2,0 = 3 \text{ 542 м}^2$$

Площадь ЗУ 2 принимаем 2 713 м<sup>2</sup>, ввиду сложившейся застройки.

					Проект межевания территорий многоквартирных жилых домов, расположенных по адресам: Ярославская область, Тутаевский район, посёлок Константиновский, улица Победы, дом 6, улица Ленина, дом 10	Лист
			Костина	02.2021		7
Изм.	Лист	№ документа	Подпись	Дата		

### 1.3 Исходные данные для подготовки проекта межевания

№ п/п	Наименование документа	Реквизиты документа
1	2	3
1	Правила землепользования и застройки городского Константиновского сельского поселения Тутаевского муниципального района Ярославской области	Утвержден решением Муниципального Совета Тутаевского муниципального района Ярославской области от 30.12.2009 №49-г (в редакции от 28.05.2020 г. №85-г)
2	Генеральный план Константиновского сельского поселения Тутаевского района Ярославской области	Утвержден решением Муниципального Совета ТМР от 30.12.2009 г. №49-г (в редакции решения Муниципального Совета ТМР от 17.12.2015 г. № 122-г);
3	Карта функциональных зон городского поселения	2017 год. Инв. №76/3-16
4	Выписки из ЕГРН об основных характеристиках и зарегистрированных правах на объект недвижимости. Сведения об основных характеристиках объекта недвижимости	
5	Технический паспорт на жилой дом и земельный участок по ул. Победы №6. Составлен по состоянию на 12 ноября 1978г.	
6	Технический паспорт на жилой дом и земельный участок по ул. Ленина №10. Составлен по состоянию на 24 января 1989г.	

### 1.4 Сведения об образуемых земельных участках и их частях

#### 1. Список образуемых земельных участков:

№ п/п	Номер земельного участка	Номер сущ. кадастрового квартала	Площадь участка в соответствии с проектом межевания, м2	Сведения о правах	Категория земель	Вид разрешенного использования в соответствии с проектом межевания	Местоположение земельного участка
1	2	3	4	5	6	7	8
1	76:15:022328:ЗУ 1	76:15:022328	2 713	Сведения отсутствуют	Земли населённых пунктов	Малозэтажная многоквартирная жилая застройка	Ярославская область, Тутаевский район, п. Константиновский, ул. Ленина, д. 10
2	76:15:022328:ЗУ 2	76:15:022328	4 887	Сведения отсутствуют	Земли населённых пунктов	Малозэтажная многоквартирная жилая застройка	Ярославская область, Тутаевский район, п. Константиновский, ул. Победы, д. 6

**Возможные способы образования земельных участков:** путем формирования из земель государственной и муниципальной собственности.

**Перечень и сведения о площади образуемых земельных участков, которые будут отнесены к территориям общего пользования или имуществу общего пользования, в том числе в отношении которых предполагаются резервирование и (или) изъятие для**

					Проект межевания территорий многоквартирных жилых домов, расположенных по адресам: Ярославская область, Тутаевский район, поселок Константиновский, улица Победы, дом 6, улица Ленина, дом 10	Лист
Изм.	Лист	№ документа	Подпись	Дата		8



государственных или муниципальных нужд: проектом межевания территории не предусмотрено перераспределение земельных участков общего пользования

Целевое назначение лесов, вид (виды) разрешенного использования лесного участка, количественные и качественные характеристики лесного участка, сведения о нахождении лесного участка в границах особо защитных участков лесов (в случае, если подготовка проекта межевания территории осуществляется в целях определения местоположения границ образуемых и (или) изменяемых лесных участков): в цели подготовки проекта межевания территории не входит определение местоположения границ, образуемых и изменяемых лесных участков.

### 1.5 Координаты поворотных точек границ образуемых земельных участков

№ точки	Координаты	
	X	Y
<b>Участок №1 с к.н. 76:15:022328:3У1</b>		
н1	397981.4745	1312159.8516
н2	397943.0856	1312177.0393
н3	397909.3006	1312192.1658
4	397893.83	1312159.99
5	397960.19	1312133.83
н6	397968.9627	1312129.5211
<b>Участок №2 с к.н. 76:15:022328:3У2</b>		
н1	397940.5991	1312251.9968
2	397928.43	1312259.61
н3	397903.3953	1312275.3008
4	397864.0493	1312212.1514
5	397865.2	1312211.41
6	397863.53	1312208.81
н7	397862.3737	1312209.5507
н8	397858.9362	1312204.0411
н9	397859.9031	1312176.7416
10	397885.17	1312164.25
11	397893.83	1312159.99
н12	397909.3006	1312192.1658

					Проект межевания территорий многоквартирных жилых домов, расположенных по адресам: Ярославская область, Тутаевский район, поселок Константиновский, улица Победы, дом 6, улица Ленина, дом 10	Лист
Изм.	Лист	№ документа	Подпись	Дата		9

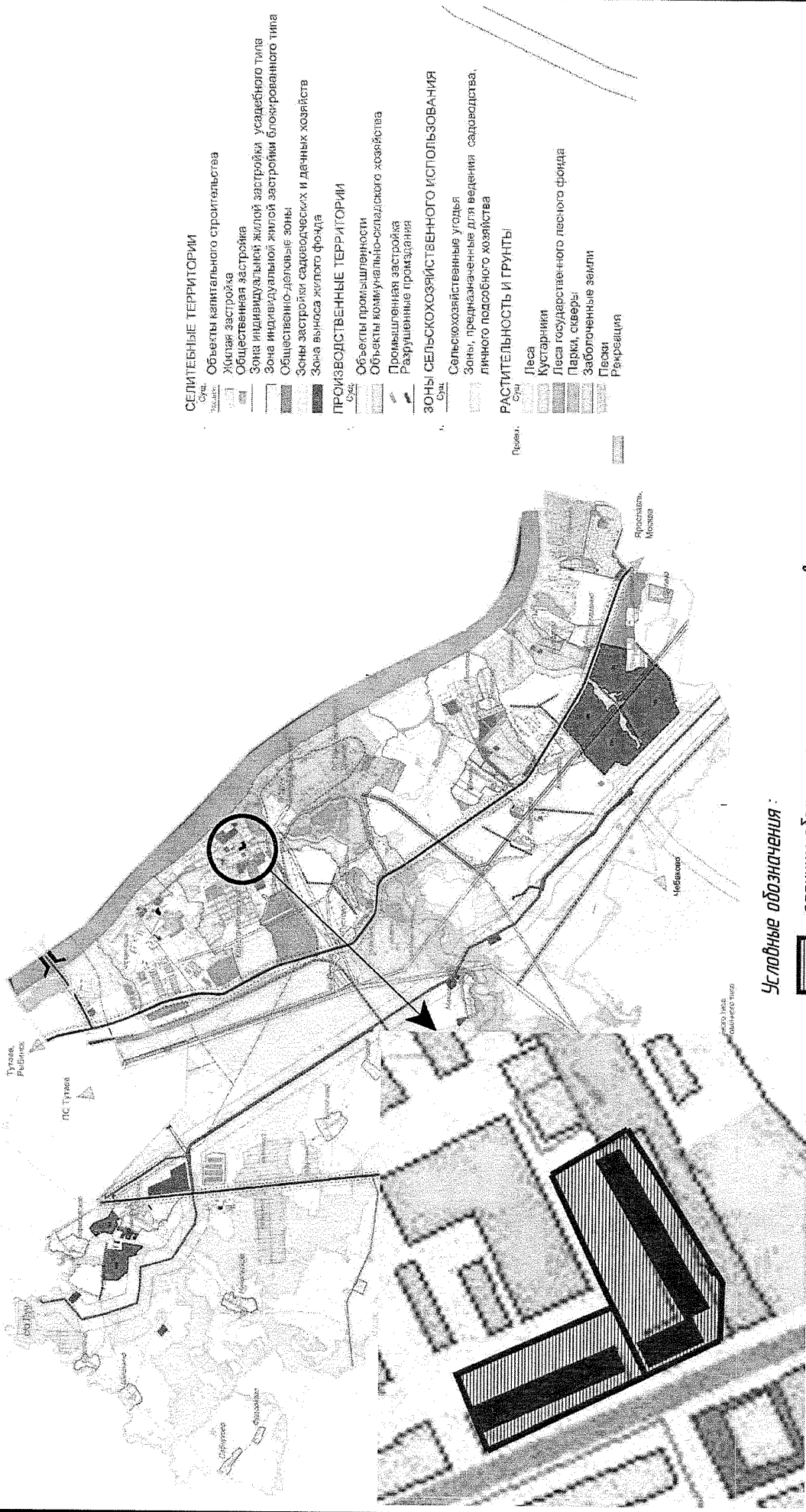
## 1.6 Заключение о соответствии разработанной документации требованиям законодательства о градостроительной деятельности

Документация по межеванию территории выполнена на основании правил землепользования и застройки в соответствии с требованиями технических регламентов, нормативов градостроительного проектирования, градостроительных регламентов с учетом границ зон с особыми условиями использования территорий.

На территории образуемого земельного участка не расположены: особо охраняемые природные территории, границы территорий объектов культурного наследия, границы лесничеств, лесопарков, участковых лесничеств, лесных кварталов, лесотаксационных выделов и частей лесотаксационных выделов.

					Проект межевания территорий многоквартирных жилых домов, расположенных по адресам: Ярославская область, Тутаевский район, поселок Константиновский, улица Победы, дом 6, улица Ленина, дом 10	Лист
			Костина	02. 2021		10
Изм.	Лист	№ документа	Подпись	Дата		

*Схема межевания территории многоквартирных жилых домов, расположенных по адресу:  
Ярославская область, Тутаевский район, поселок Константиновский, ул. Победы, дом 6 и ул. Ленина дом 10  
согласно Генеральному плану Константиновского сельского поселения*



Условные обозначения:

-  -границы образуемых земельных участков;
-  -объекты капитального строительства;

Схема межевания территории многоквартирных жилых домов, расположенных по адресам:  
Ярославская область, Тутаевский район, поселок Константиновский, ул. Победы, дом 6 и ул. Ленина дом 10  
согласно Правилам землепользования и застройки Константиновского сельского поселения



#### ГРАНИЦЫ ТЕРРИТОРИАЛЬНЫХ ЗОН

##### ЖИЛЫЕ ЗОНЫ:

- Ж.1 Зона застройки индивидуальными жилыми домами
- Ж.2 Зона застройки индивидуальными жилыми домами усадебного типа в населенных пунктах п.Константиновский, п.Фоминское, п.Микляиха.
- Ж.2П Зона застройки индивидуальными жилыми домами усадебного типа (земельные участки включенные генеральным планом Константиновского сельского поселения в границы населенных пунктов)
- Ж.2П\* Планируемые жилые зоны на расчётный срок
- Ж.3 Зона малоэтажной многоквартирной жилой застройки
- Ж.4 Зона среднетажной многоквартирной жилой застройки

##### ЗОНА ИНЖЕНЕРНОЙ И ТРАНСПОРТНОЙ ИНФРАСТРУКТУРЫ:

- И.1 Зоны инженерной инфраструктуры
- Т Зона транспортной инфраструктуры

##### РЕКРЕАЦИОННЫЕ ЗОНЫ:

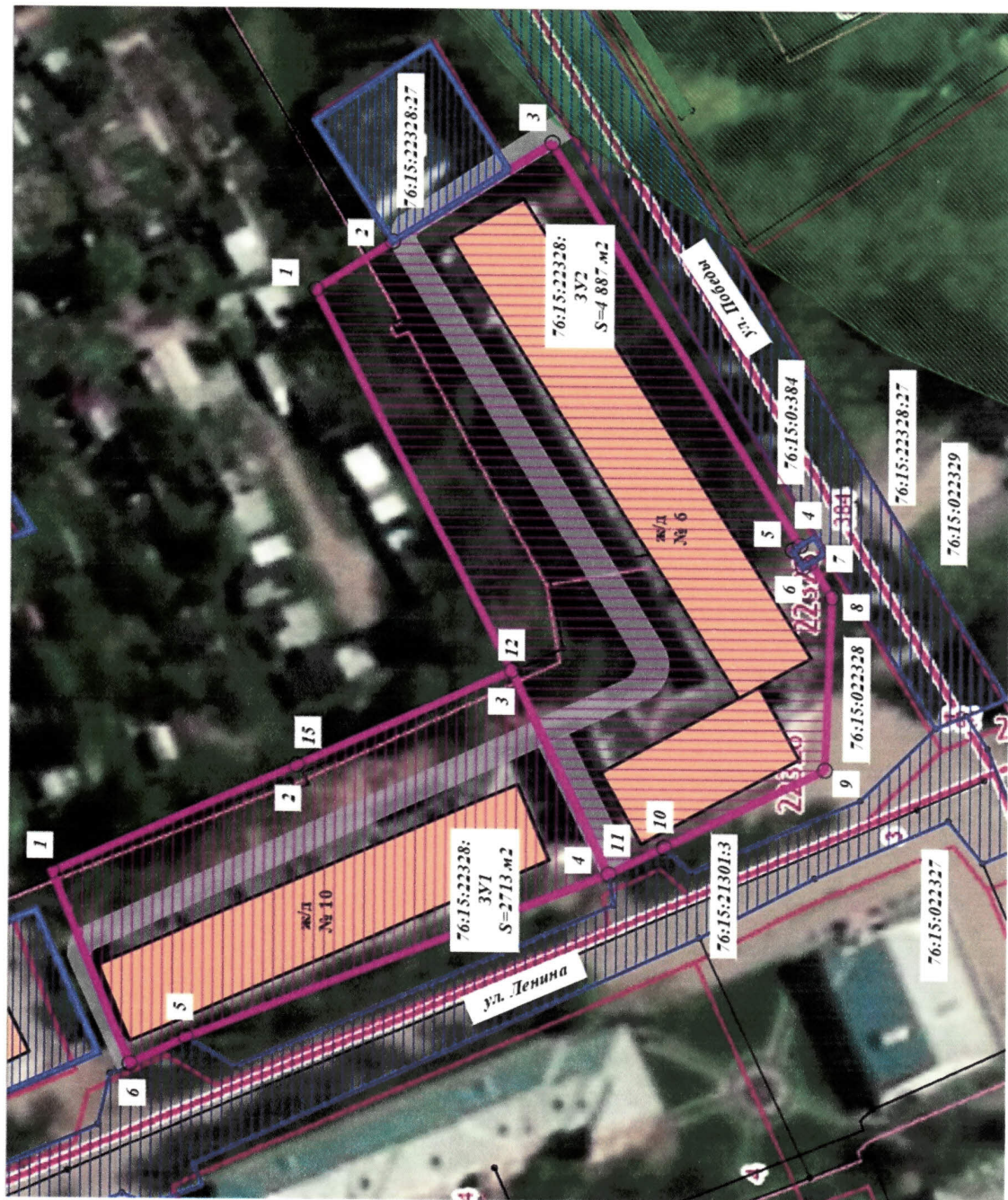
- Р.1 Зоны размещения объектов рекреационно-туристического назначения
- Р.2 Зоны рекреационного ландшафта
- Р.3 Зоны размещения благоустроенных природных территорий общего пользования
- Р.4 Зоны охраняемых природных территорий и объектов

##### Условные обозначения:

- границы образуемых земельных участков ;



Схема межевания территории многоквартирных жилых домов, расположенных по адресам:  
 Ярославская область, Тутаевский район, поселок Константиновский, ул. Победы, дом 6 и ул. Ленина дом 10



Условные обозначения:

-  - границы земельных участков
-  - границы земельных участков на кадастровый учет;
-  - границы образуемых земельных участков;
-  - охранные зоны инженерных сетей
-  - поставленных на кадастровый учет;
-  - ЗОУИТ (Зона охраны природных объектов. Водоохранная зона)
-  - сущ-ие автомобильные дороги, проезды;
-  - объекты капитального строительства;

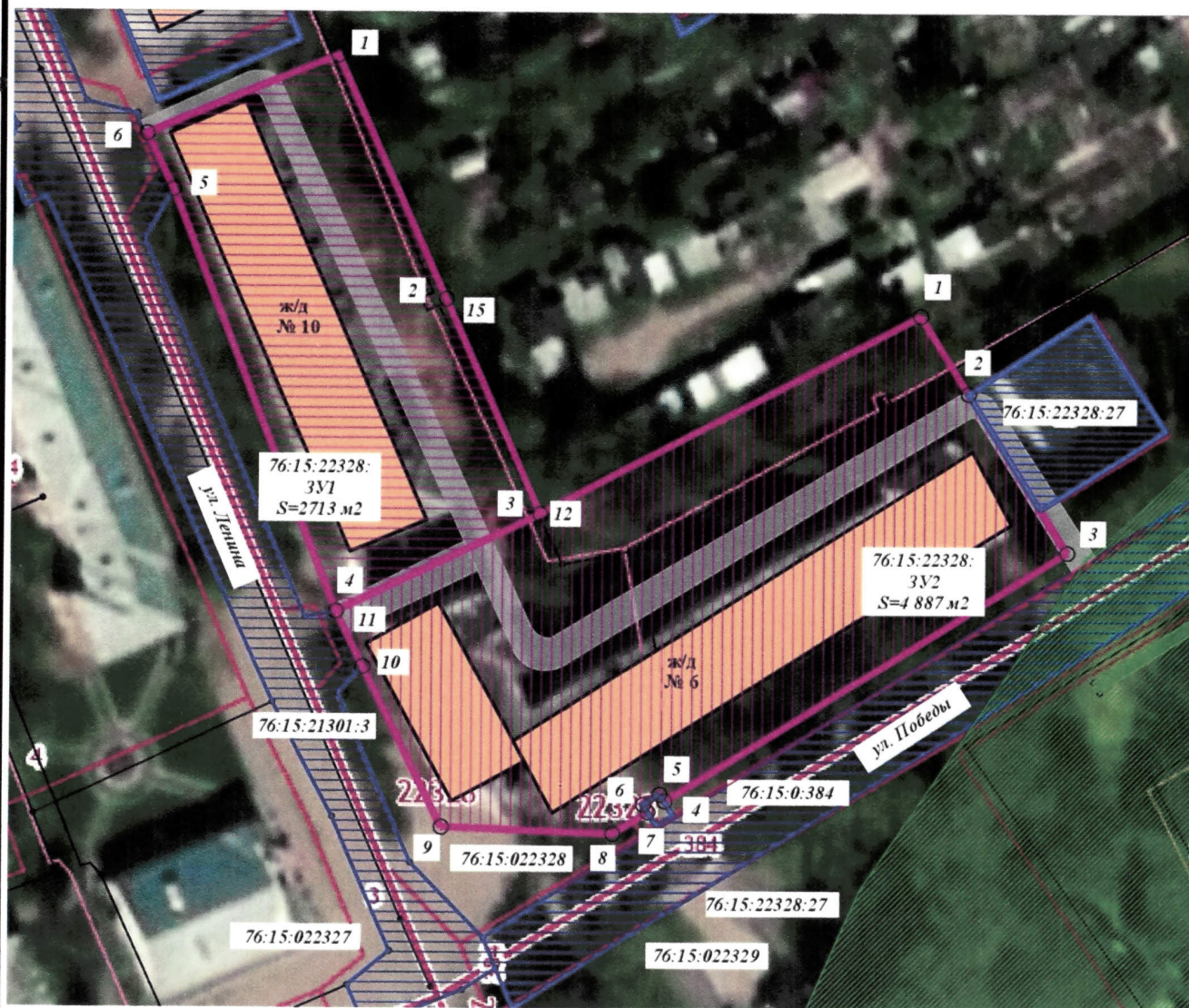
76:2122328:3У1  
2713 кв.м.

- кадастровый (условный) номер образуемых земельных участков и их площади;



## **2. Материалы по обоснованию**



Схема межевания территории многоквартирных жилых домов, расположенных по адресам:  
Ярославская область, Тутаевский район, поселок Константиновский, ул. Победы, дом 6 и ул. Ленина дом 10



Условные обозначения:

-  - границы земельных участков поставленных на кадастровый учет;
-  - границы образуемых земельных участков;
- границы кадастрового квартала;

76:15:22328:3У1 - кадастровый (условный) номер образуемых земельных участков и их площади;

76:15:021303:47 - кадастровый номер земельного участка, включенного в ЕГРН;

**ПРОТОКОЛ**  
общественных обсуждений  
от 09 июля 2021 г. № 31

1. Организатор общественных обсуждений: Управление архитектуры и градостроительства Администрации Тутаевского муниципального района

---

2. Оповещение о начале общественных обсуждений по проекту постановления Администрации ТМР «Об утверждении проекта межевания территорий многоквартирных жилых домов, расположенных по адресам: Ярославская область, Тутаевский район, поселок Константиновский, улица Победы, дом 6, улица Ленина, дом 10», опубликовано в Тутаевской массовой муниципальной газете «Берега» от 09 июня 2021 г. № 20.

3. Информация о сроке, в течение которого принимались предложения и замечания участников общественных обсуждений, о дате и времени проведения консультации по теме общественных обсуждений, о территории, в пределах которой проводятся общественные обсуждения: с 09.06.2021 г. по 09.07.2021 г., 14.06.2021 г. в 09.00, Ярославская область, г. Тутаев, ул. Луначарского, д. 105.

4. Все предложения и замечания участников общественных обсуждений:

Ф.И.О. участников общественных обсуждений	Предложения и замечания участников общественных обсуждений, постоянно проживающих на территории, в пределах которой проводятся общественные обсуждения
улица Победы, дом 6	
Паламарчук Татьяна Владимировна	1) Увеличить формируемый земельный участок и включить в его границы территорию за МКД, на которой расположены гаражи.
Комлев Игорь Александрович	2) Границы земельного участка под МКД сформировать на расстоянии 3м от земельного участка с кадастровым номером 76:15:000000:384, сформированного для ул. Победы, для возможности дальнейшего устройства тротуара вдоль ул. Победы.

5. Приложение к протоколу общественных обсуждений:  
перечень принявших участие в рассмотрении проекта участников общественных обсуждений, включающий в себя сведения об участниках общественных обсуждений (фамилию, имя, отчество (при наличии), дату рождения, адрес места жительства (регистрации) – для физических лиц; наименование, основной государственный регистрационный номер, место нахождения и адрес – для юридических лиц).

Подпись: руководитель организатора  
общественных обсуждений

Е.Н. Касьянова



**ЗАКЛЮЧЕНИЕ**  
от 09 июля 2021 г.  
**О РЕЗУЛЬТАТАХ ОБЩЕСТВЕННЫХ ОБСУЖДЕНИЙ**  
**ПО ПРОЕКТУ ПОСТАНОВЛЕНИЯ от 05.02.2021 № 90-п**

1. Наименование проекта, рассмотренного на общественных обсуждениях, сведения о количестве участников общественных обсуждений, которые приняли участие в общественных обсуждениях: «Об утверждении проекта межевания территорий многоквартирных жилых домов, расположенных по адресам: Ярославская область, Тутаевский район, поселок Константиновский, улица Победы, дом 6, улица Ленина, дом 10».

В общественных обсуждениях приняли участие - 2 человека.

2. Реквизиты протокола общественных обсуждений: №31 от 09 июля 2021г.

3. Содержание внесенных предложений и замечаний участников общественных обсуждений:

ул. Победы, дом 6:

1) Увеличить формируемый земельный участок и включить в его границы территорию за МКД, на которой расположены гаражи.

2) Границы земельного участка под МКД сформировать на расстоянии 3м от земельного участка с кадастровым номером 76:15:000000:384, сформированного для ул.Победы, для возможности дальнейшего устройства тротуара вдоль ул.Победы.

4. Аргументированные рекомендации организатора общественных обсуждений о целесообразности или нецелесообразности учета внесенных участниками общественных обсуждений предложений и замечаний и выводы по результатам общественных обсуждений:

1) Предложение о включении в границы формируемого земельного участка под МКД гаражей не учтено, так как на эти объекты не были предоставлены правоустанавливающие документы.

2) Границы земельного участка под МКД сформировать на расстоянии 3м от земельного участка с кадастровым номером 76:15:000000:384, для возможности дальнейшего устройства тротуара вдоль ул.Победы.

- одобрить вынесенный на общественные обсуждения проект постановления Администрации Тутаевского муниципального района «Об утверждении проекта межевания территорий многоквартирных жилых домов, расположенных по адресам: Ярославская область, Тутаевский район, поселок Константиновский, улица Победы, дом 6, улица Ленина, дом 10» с учетом предложений и замечаний участников общественных обсуждений.

Подпись: руководитель организатора  
общественных обсуждений

Е.Н. Касьянова