



Администрация Тутаевского муниципального района

## ПОСТАНОВЛЕНИЕ

от 23.10.2023 № 746-п  
г. Тутаев

Об утверждении проекта межевания территории  
улично-дорожной сети в деревне Панино  
Константиновского сельского поселения  
Тутаевского района Ярославской области

В соответствии со статьями 43, 45, и 46 Градостроительного кодекса Российской Федерации, протоколом общественных обсуждений от 09 октября 2023 г. № 29, заключением от 10 октября 2023 г. о результатах общественных обсуждений по проекту постановления от 05.09.2023 № 658-п «Об утверждении проекта межевания территории улично-дорожной сети в деревне Панино Константиновского сельского поселения Тутаевского района Ярославской области», Администрация Тутаевского муниципального района

ПОСТАНОВЛЯЕТ:

1. Утвердить прилагаемый проект межевания территории улично-дорожной сети в деревне Панино Константиновского сельского поселения Тутаевского района Ярославской области.
2. Контроль за исполнением данного постановления возложить на Заместителя Главы Администрации Тутаевского муниципального района по градостроительным вопросам – начальника управления архитектуры и градостроительства Администрации Тутаевского муниципального района (главного архитектора) – Е.Н.Касьянову.
3. Настоящее постановление вступает в силу после его официального опубликования.

Глава Тутаевского  
муниципального района

О.В. Низова

Утверждено  
постановлением Администрации  
Тутаевского муниципального района  
от 23.10.2023 №746-п

## **Проект межевания территории**

улично-дорожной сети в деревне Панино  
Константиновского сельского поселения  
Тутаевского района Ярославской области

2023 год

## Содержание

№ п/п	Разделы проекта межевания	Номера листов
1	2	3
<b>1</b>	<b>Основная часть</b>	3
1.1	Общая часть	4
1.1.1	Цель разработки проекта межевания	4
1.1.2	Результаты работы	5
1.2	Наименование, основные характеристики и назначение планируемого для размещения линейного объекта	5
1.3	Исходные данные для подготовки проекта межевания	6
1.4	Сведения об образуемых земельных участках и их частях	6
1.5	Координаты поворотных точек границ образуемых земельных участков	7
1.6	Заключение о соответствии разработанной документации требованиям законодательства о градостроительной деятельности	11
1.7	Схема межевания территории улично-дорожной сети в деревне Панино Константиновского сельского поселения Тутаевского района Ярославской области согласно Генеральному плану Константиновского сельского поселения	12
1.8	Схема межевания территории улично-дорожной сети в деревне Панино Константиновского сельского поселения Тутаевского района Ярославской области согласно Правилам землепользования и застройки Константиновского сельского поселения	13
<b>2</b>	<b>Основная часть</b>	14
2.1	Схема межевания территории улично-дорожной сети в деревне Панино Константиновского сельского поселения Тутаевского района Ярославской области (76:15:021503:ЗУ1)	15
2.2	Схема межевания территории улично-дорожной сети в деревне Панино Константиновского сельского поселения Тутаевского района Ярославской области (76:15:021503:ЗУ2)	16
2.3	Схема межевания территории улично-дорожной сети в деревне Панино Константиновского сельского поселения Тутаевского района Ярославской области (76:15:021503:ЗУ3)	17
<b>3</b>	<b>Материалы по обоснованию</b>	18
3.1	Схема территории деревни Панино Константиновского сельского поселения Тутаевского района Ярославской области	19

# **1. Основная часть**

## 1.1 Общая часть

Проект межевания территории улично-дорожной сети в деревне Панино Константиновского сельского поселения Тутаевского района Ярославской области, разработан в виде отдельного документа в соответствии с постановлением Администрации Тутаевского муниципального района № 590-п от 07.08.2023 года, п.5 ч.3 ст.11.3 Земельного кодекса РФ, Решением от 28.03.2019 № 47-г «Об утверждении Порядка подготовки и утверждения документации по планировке территории Тутаевского муниципального района».

При разработке использовалась следующая нормативно-правовая база:

1. "Градостроительный кодекс Российской Федерации" от 29.12.2004г. №190-ФЗ (с изменениями и дополнениями на 13.06.2023г.);
2. "Земельный кодекс Российской Федерации" от 25.10.2001г. №136-ФЗ (с изменениями и дополнениями на 24.06.2023г.);
3. Федеральный закон от 24.07.2007г. №221-ФЗ "О государственном кадастре недвижимости" (с изменениями и дополнениями на 01.05.2022);
4. Федеральный закон от 08.11.2007 №257-ФЗ «Об автомобильных дорогах и о дорожной деятельности в Российской Федерации и о внесении изменений в отдельные законодательные акты Российской Федерации (с изменениями на 02.07. 2021);
5. Постановление Правительства РФ от 12.05.2017 №564 «Об утверждении Положения о составе и содержании проектов планировки территории, предусматривающих размещение одного или нескольких линейных объектов»;
6. Постановление Правительства Российской Федерации от 2 сентября 2009 года №717 «О нормах отвода земель для размещения автомобильных дорог и (или) объектов дорожного сервиса»;
7. Приказ Минстроя России от 25.04.2017 №740/пр «Об установлении случаев подготовки и требований к подготовке входящих в состав материалов по обоснованию проекта планировки территории схемы вертикальной планировки, инженерной подготовки и инженерной защиты территории»;
8. Свод правил СП 42.13330.2016 "СНиП 2.07.01-89\*. Градостроительство. Планировка и застройка городских и сельских поселений" (актуализированная редакция);
9. Генеральный план Константиновского сельского поселения Тутаевского района Ярославской области, утвержденный Решением Муниципального Совета Тутаевского муниципального района от 24.06.2021 № 120-г (далее - ГП КСП);
10. Правила землепользования и застройки Константиновского сельского поселения Тутаевского муниципального района Ярославской области, утвержден Решением Муниципального Совета Тутаевского муниципального района Ярославской области от 28.07.2022 № 150-г (далее - ПЗиЗ КСП);
11. Требования государственных стандартов, соответствующих норм, правил и иных документов.

### 1.1.1 Цель разработки проекта межевания

Главная цель настоящего проекта – подготовка материалов по проекту межевания:

1. Выделение элементов планировочной структуры (территория занятая линейным объектом и(или) предназначена для размещения линейного объекта; иных элементов);
2. Определение местоположения границ образуемых земельных участков и их формирование в кадастровом квартале 76:15:021503 с условными номерами 76:15:021503:ЗУ1, 76:15:021503:ЗУ2, 76:15:021503:ЗУ3 как объектов государственного кадастрового учета;
3. Обеспечение доступа к сформированным земельным участкам с помощью формирования участков с условными номерами 76:15:021503:ЗУ1, 76:15:021503:ЗУ2, 76:15:021503:ЗУ3.

Для обеспечения поставленных целей необходима ориентация на решение следующих задач:

1. Выявление территории, занятой линейными объектами;
2. Анализ фактического землепользования;
3. Определение в соответствии с нормативными требованиями площадей земельных участков, исходя из фактически сложившейся планировочной структуры района проектирования;
4. Формирование границ земельных участков с учетом обеспечения требований сложившейся системы землепользования на территории муниципального образования.

### **1.1.2 Результаты работы**

1. Определены территории, занятые линейными объектами;
2. Определены объекты, функционально связанные с проектируемыми линейными объектами;
3. Выявлены границы сформированных земельных участков, границы зон с особыми условиями использования территории и границы зон размещения проектируемых линейных объектов;
4. Установлен вид разрешенного использования земельных участков в соответствии с Правилами землепользования и застройки Константиновского сельского поселения.

## **1.2 Наименование, основные характеристики и назначение планируемого для размещения линейного объекта**

Согласно ГП КСП формируемые земельные участки улично-дорожной сети в деревне Панино Константиновского сельского поселения Тутаевского района Ярославской области с условными номерами 76:15:021503:ЗУ1, 76:15:021503:ЗУ2, 76:15:021503:ЗУ3 расположены в зоне Ж-1 - зона застройки индивидуальными жилыми домами.

Согласно ПЗиЗ КСП формируемые земельные участки улично-дорожной сети с условными номерами 76:15:021503:ЗУ1, 76:15:021503:ЗУ2, 76:15:021503:ЗУ3 расположены в зоне Ж-1 – зона застройки индивидуальными жилыми домами.

Вид разрешенного использования образуемых земельных участков – земельные участки (территории) общего пользования (12.0).

Согласно п.5 ч.3 ст.11.3 Земельного кодекса исключительно в соответствии с утвержденным проектом межевания территории осуществляется образование земельных участков: для строительства, реконструкции линейных объектов федерального, регионального или местного значения.

Межевание территории осуществляется применительно к территории, расположение которой предусмотрено проектом в границах кадастровом квартале 76:15:021503.

Формирование территории улично-дорожной сети в деревне Панино Константиновского сельского поселения Тутаевского района Ярославской области необходимо для обеспечения доступа к сформированным земельным участкам.

Автомобильная дорога, расположенная на формируемых земельных участках с условными кадастровыми номерами 76:15:021503:ЗУ1, 76:15:021503:ЗУ2, 76:15:021503:ЗУ3 относится к категории: обычные дороги (согласно СП 34.13330.2012 Автомобильные дороги).

Нормы отвода земель для определения границ полосы отвода автомобильных дорог рассчитаны на основании Постановления Правительства РФ №717 от 02 сентября 2009г. «О нормах отвода земель для размещения автомобильных дорог и (или) объектов дорожного сервиса» (приложение 18), СП 42.13330.2016 «Градостроительство. Планировка и застройка городских и сельских поселений» (табл. 11.3, 11.4).

### 1.3 Исходные данные для подготовки проекта межевания

№ п/п	Наименование документа	Реквизиты документа
1	2	3
1	Правила землепользования и застройки Константиновского сельского поселения Тутаевского муниципального района Ярославской области	утверждены Решением Муниципального Совета Тутаевского муниципального района Ярославской области от 28.07.2022 № 150-г
2	Генеральный план Константиновского сельского поселения Тутаевского района Ярославской области	утвержденный Решением Муниципального Совета Тутаевского муниципального района от 24.06.2021 № 120-г
3	Сведения государственного кадастра недвижимости (ГКН) о земельных участках, границы которых установлены в соответствии с требованиями земельного законодательства.	КПТ
4	Постановление Администрации ТМР	№ 590-п от 07.08.2023 г.

### 1.4 Сведения об образуемых земельных участках и их частях

№ п/п	Номер земельного участка	Номер сущ. кадастрового квартала	Площадь участка в соответствии с проектом межевания, м <sup>2</sup> .	Сведения о правах	Категория земель	Вид разрешенного использования в соответствии с проектом межевания	Местоположение земельного участка
1	2	3	4	5	6	7	8
1	76:15:021503:3У1	76:15:021503	8826,64	Сведения отсутствуют	Земли населенных пунктов	Земельные участки (территории) общего пользования	Ярославская область, Тутаевский район, Константиновское сельское поселение, д. Панино
2	76:15:021503:3У2	76:15:021503	9204,64	Сведения отсутствуют	Земли населенных пунктов	Земельные участки (территории) общего пользования	Ярославская область, Тутаевский район, Константиновское сельское поселение, д. Панино
3	76:15:021503:3У3	76:15:021503	13177,16	Сведения отсутствуют	Земли населенных пунктов	Земельные участки (территории) общего пользования	Ярославская область, Тутаевский район, Константиновское сельское поселение, д. Панино

**Возможные способы образования земельных участков 76:15:021503:3У1, 76:15:021503:3У2, 76:15:021503:3У3** : путем образования из земель государственной и муниципальной собственности.

**Перечень и сведения о площади образуемых земельных участков, которые будут отнесены к территориям общего пользования или имуществу общего пользования, в том числе в отношении которых предполагаются резервирование и (или) изъятие для государственных или муниципальных нужд: резервирование и (или) изъятие земельных участков для государственных или муниципальных нужд не требуется.**

Целевое назначение лесов, вид (виды) разрешенного использования лесного участка, количественные и качественные характеристики лесного участка, сведения о нахождении лесного участка в границах особо защитных участков лесов (в случае, если подготовка проекта межевания территории осуществляется в целях определения местоположения границ образуемых и (или) изменяемых лесных участков): в цели подготовки проекта межевания территории не входит определение местоположения границ, образуемых и изменяемых лесных участков.

### 1.5 Координаты поворотных точек границ образуемых земельных участков

№ точки	Координаты	
	X	Y
<b>Участок с к.н. 76:15:021503:3У1</b>		
1	394218.91	1312893.38
2	394208.26	1312886.60
3	394199.00	1312899.00
4	394175.00	1312932.29
5	394209.38	1312957.29
6	394208.00	1312958.97
7	394202.17	1312966.06
8	394208.36	1312968.53
9	394233.12	1312981.60
10	394233.26	1312981.29
11	394265.59	1312999.88
12	394326.56	1313034.71
13	394341.97	1313044.04
14	394365.16	1313056.84
15	394364.42	1313057.98
16	394389.88	1313073.95
17	394405.00	1313084.00
18	394429.06	1313098.60
19	394441.98	1313098.08
20	394502.48	1313137.28
21	394527.55	1313152.98
22	394532.11	1313151.34
23	394582.08	1313180.31
24	394577.64	1313187.92
25	394590.62	1313195.50
26	394592.50	1313192.49
27	394598.16	1313182.54
28	394589.87	1313176.81
29	394561.94	1313159.13
30	394562.57	1313154.54
31	394537.02	1313138.79
32	394511.32	1313123.18



33	394481.35	1313106.29
34	394453.36	1313084.56
35	394428.55	1313071.89
36	394421.07	1313068.13
37	394389.81	1313050.24
38	394356.66	1313030.27
39	394355.81	1313030.53
40	394329.57	1313014.73
41	394303.42	1313000.06
42	394276.98	1312984.60
43	394250.40	1312969.39
44	394249.78	1312969.18
45	394228.68	1312955.97
46	394207.57	1312942.75
47	394189.78	1312931.62
48	394214.59	1312894.16

**Участок с к.н. 76:15:021503:3У2**

1	394534.42	1313270.85
2	394535.00	1313278.75
3	394533.66	1313281.77
4	394494.50	1313254.63
5	394467.26	1313235.75
6	394456.25	1313223.96
7	394435.55	1313211.08
8	394414.59	1313201.52
9	394400.15	1313229.68
10	394391.08	1313224.31
11	394368.16	1313212.04
12	394345.25	1313199.77
13	394322.34	1313187.50
14	394299.43	1313175.23
15	394276.52	1313162.97
16	394253.61	1313150.70
17	394230.70	1313138.43
18	394207.80	1313126.17
19	394184.89	1313113.90
20	394167.06	1313147.19
21	394144.60	1313192.32
22	394115.72	1313233.14
23	394100.01	1313229.00
24	394129.78	1313181.28
25	394114.58	1313171.88
26	394144.79	1313137.50
27	394178.12	1313085.42
28	394203.13	1313064.58
29	394207.22	1313072.21

30	394189.39	1313105.50
31	394212.30	1313117.70
32	394235.21	1313129.97
33	394258.12	1313142.24
34	394275.95	1313108.95
35	394284.56	1313092.30
36	394291.03	1313095.51
37	394280.07	1313114.93
38	394263.47	1313145.30
39	394281.59	1313154.95
40	394281.57	1313154.99
41	394299.61	1313164.64
42	394320.93	1313176.48
43	394342.52	1313187.99
44	394360.36	1313154.69
45	394375.00	1313128.00
46	394380.87	1313131.93
47	394367.38	1313158.47
48	394349.54	1313191.76
49	394372.46	1313204.03
50	394395.38	1313216.30
51	394413.20	1313183.01
52	394419.92	1313191.91
53	394455.62	1313213.04
54	394458.65	1313208.10
55	394484.92	1313222.81
56	394489.18	1313223.52
57	394482.27	1313234.11
<b>Участок с к.н. 76:15:021503:3У3</b>		
1	393823.76	1313047.22
2	393833.91	1313060.86
3	393854.48	1313084.33
4	393856.60	1313082.88
5	393866.58	1313091.89
6	393866.47	1313092.10
7	393873.71	1313098.14
8	393911.06	1313124.55
9	393931.00	1313137.91
10	393986.34	1313173.69
11	394023.63	1313197.43
12	394050.43	1313213.16
13	394051.90	1313210.90
14	394074.44	1313224.40
15	394100.01	1313229.00
16	394115.72	1313233.14
17	394140.21	1313250.47

18	394163.97	1313268.19
19	394185.52	1313281.26
20	394188.71	1313277.08
21	394212.81	1313292.24
22	394218.89	1313296.45
23	394218.93	1313296.45
24	394236.47	1313307.36
25	394235.42	1313309.68
26	394246.64	1313315.98
27	394265.21	1313326.34
28	394290.46	1313341.50
29	394315.22	1313356.12
30	394315.42	1313355.77
31	394338.60	1313369.50
32	394338.34	1313369.94
33	394359.58	1313382.54
34	394385.22	1313397.62
35	394403.26	1313407.88
36	394422.39	1313417.79
37	394422.03	1313424.46
38	394452.54	1313447.06
39	394489.52	1313472.58
40	394510.81	1313468.96
41	394512.29	1313477.58
42	394515.80	1313497.90
43	394510.89	1313494.65
44	394471.09	1313467.17
45	394439.71	1313445.50
46	394406.74	1313421.84
47	394397.71	1313415.63
48	394382.42	1313405.63
49	394267.51	1313342.30
50	394262.98	1313352.25
51	394256.26	1313381.39
52	394253.99	1313394.41
53	394251.54	1313394.49
54	394249.05	1313395.98
55	394239.09	1313410.47
56	394241.79	1313412.78
57	394234.29	1313422.47
58	394216.17	1313446.87
59	394213.59	1313453.84
60	394209.77	1313455.93
61	394206.47	1313449.05
62	394246.63	1313391.22
63	394248.90	1313375.04

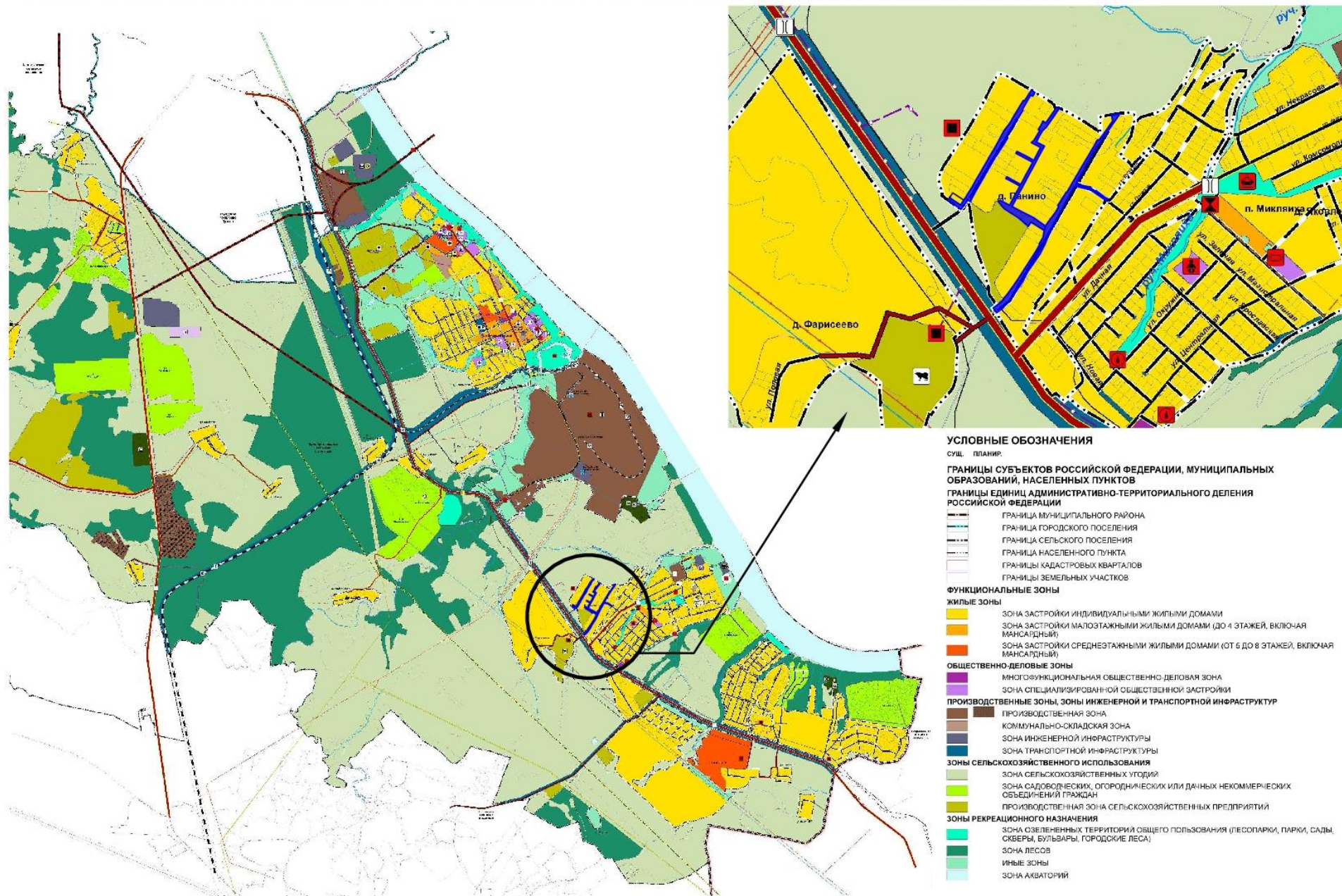
64	394254.75	1313350.84
65	394260.66	1313338.27
66	394227.93	1313319.06
67	394158.08	1313282.02
68	394124.63	1313264.05
69	394067.68	1313238.32
70	394051.04	1313231.58
71	394016.49	1313214.26
72	393984.49	1313191.67
73	393952.03	1313169.18
74	393919.37	1313152.92
75	393887.05	1313130.73
76	393854.05	1313108.51
77	393822.78	1313080.35
78	393807.31	1313058.80

### **1.6 Заключение о соответствии разработанной документации требованиям законодательства о градостроительной деятельности**

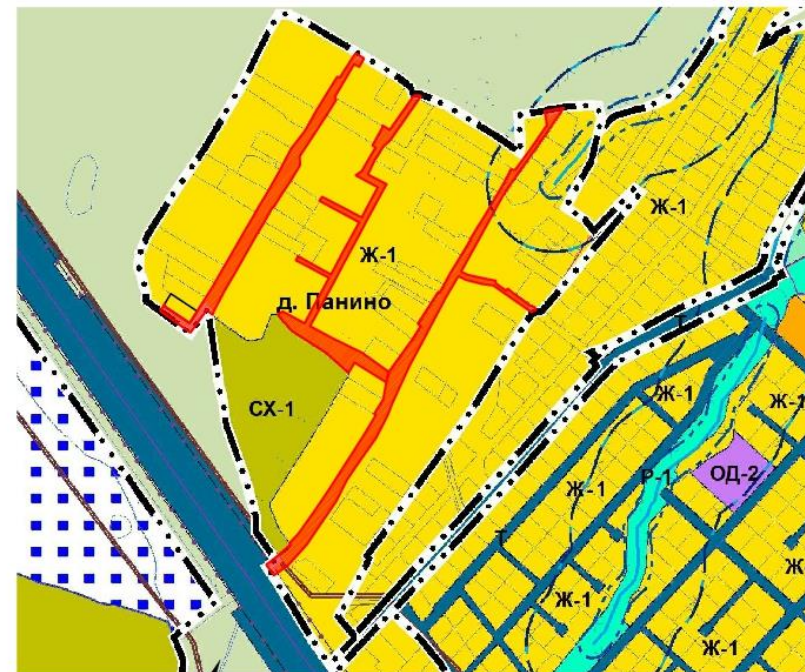
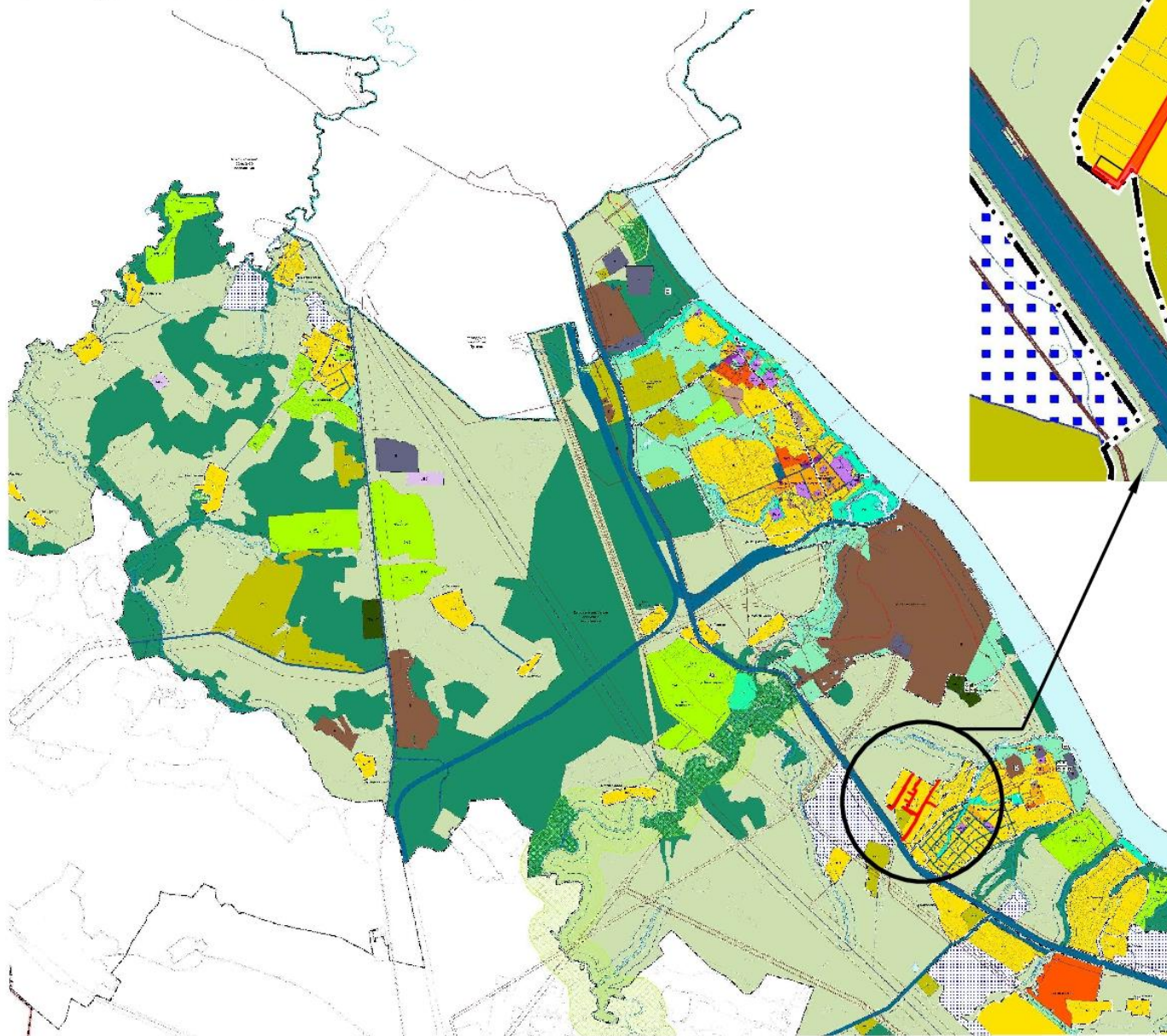
Документация по межеванию территории выполнена на основании правил землепользования и застройки в соответствии с требованиями технических регламентов, нормативов градостроительного проектирования, градостроительных регламентов с учетом границ зон с особыми условиями использования территорий.

На территории образуемых земельных участков не расположены: особо охраняемые природные территории, границы территорий объектов культурного наследия, границы лесничеств, лесопарков, участковых лесничеств, лесных кварталов, лесотаксационных выделов и частей лесотаксационных выделов.

# ГЕНЕРАЛЬНЫЙ ПЛАН КОНСТАНТИНОВСКОГО СЕЛЬСКОГО ПОСЕЛЕНИЯ ТУТАЕВСКОГО МУНИЦИПАЛЬНОГО РАЙОНА



**ПРАВИЛА ЗЕМЛЕПОЛЬЗОВАНИЯ И ЗАСТРОЙКИ КОНСТАНТИНОВСКОГО СЕЛЬСКОГО ПОСЕЛЕНИЯ  
ТУТАЕВСКОГО МУНИЦИПАЛЬНОГО РАЙОНА ЯРОСЛАВСКОЙ ОБЛАСТИ**  
КАРТА ГРАДОСТРОИТЕЛЬНОГО ЗОНИРОВАНИЯ М 1:10 000



- УСЛОВНЫЕ ОБОЗНАЧЕНИЯ**
- ГРАНИЦЫ СУБЪКТОВ РОССИЙСКОЙ ФЕДЕРАЦИИ, МУНИЦИПАЛЬНЫХ ОБРАЗОВАНИЙ, НАСЕЛЕННЫХ ПУНКТОВ**  
**ГРАНИЦЫ ЕДИНИЦ АДМИНИСТРАТИВНО-ТЕРРИТОРИАЛЬНОГО ДЕЛЕНИЯ РОССИЙСКОЙ ФЕДЕРАЦИИ**
- граница муниципального района
  - граница городского поселения
  - граница сельского поселения
  - граница населенного пункта
  - границы кадастровых кварталов
  - границы земельных участков
- ТЕРРИТОРИАЛЬНЫЕ ЗОНЫ**
- ЖИЛЬНЫЕ ЗОНЫ**
- Ж-1 зона застройки индивидуальными жилыми домами
  - Ж-2 зона застройки малоэтажными жилыми домами
  - Ж-3 зона застройки среднеэтажными жилыми домами
- ОБЩЕСТВЕННО-ДЕЛОВЫЕ ЗОНЫ**
- ОД-1 многофункциональная общественно-деловая зона
  - ОД-2 зона специализированной общественной застройки
- ПРОИЗВОДСТВЕННЫЕ ЗОНЫ, ЗОНЫ ИНЖЕНЕРНОЙ И ТРАНСПОРТНОЙ ИНФРАСТРУКТУРЫ**
- И-1 производственная зона
  - К коммунальная зона
  - И-2 зона инженерной инфраструктуры
  - Т-1 зона транспортной инфраструктуры
- ЗОНЫ СЕЛЬСКОХОЗЯЙСТВЕННОГО ИСПОЛЬЗОВАНИЯ**
- СХ-1 зона объектов сельскохозяйственного назначения
  - СХ-2 зона коллективного садоводства и огородничества
- ЗОНЫ РЕКРЕАЦИОННОГО НАЗНАЧЕНИЯ**
- Л-1 зона зеленых насаждений общего пользования
  - Л-2 зона размещения объектов рекреационного назначения
- ЗОНЫ СПЕЦИАЛЬНОГО НАЗНАЧЕНИЯ**
- С-1 зона ритуальной деятельности
  - С-2 специальная зона
- КОМПЛЕКСНОЕ РАЗВИТИЕ ТЕРРИТОРИИ**
- Т-2 территория комплексного развития
- ГРАНИЦЫ ЗЕМЕЛЬ, ДЛЯ КОТОРЫХ ГРАДОСТРОИТЕЛЬНЫЕ РЕГЛАМЕНТЫ НЕ УСТАНОВЛИВАЮТСЯ**
- З-1 земля сельскохозяйственного угодья в составе земель сельскохозяйственного назначения
  - З-2 земля лесного фонда
  - З-3 земля водного фонда

## **2. Основная часть**



Схема межевания улично-дорожной сети  
в д.Панино Константиновского  
сельского поселения  
Тутаевского района (76:15:021503:3У1)

Условные обозначения:





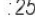
- границы формируемого земельного участка 76:15:021503:3У1;
  - границы сформированных земельных участков, поставленных на кадастровый учет;
  - границы кадастрового квартала;
  - границы населенного пункта - д. Панино;
  - :25 - кадастровые номера земельных участков, поставленных на кадастровый учет;
- 76:15:021503:3У1 - формируемый земельный участок  
S = 8826.64 - площадь земельного участка;
- 76:15:021503 - номер кадастрового квартала;
- площадь населенного пункта д. Панино;
  - площадь формируемого земельного участка 76:15:021503:3У1;
  - площадь существующих земельных участков








Схема межевания улично-дорожной сети  
в д.Панино Константиновского  
сельского поселения  
Тутаевского района (76:15:021503:3У2)

Условные обозначения:

-  границы формируемого земельного участка 76:15:021503:3У2;
-  - границы сформированных земельных участков, поставленных на кадастровый учет;
-  - границы кадастрового квартала;
-  - границы населенного пункта - д. Панино;
-  :25 - кадастровые номера земельных участков, поставленных на кадастровый учет;

76:15:021503:3У2 - формируемый земельный участок  
S = 9204.64 - площадь земельного участка;

76:15:021503 - номер кадастрового квартала;

-  - площадь формируемого земельного участка 76:15:021503:3У2;
-  - площадь существующих земельных участков
-  - площадь населенного пункта д. Панино;

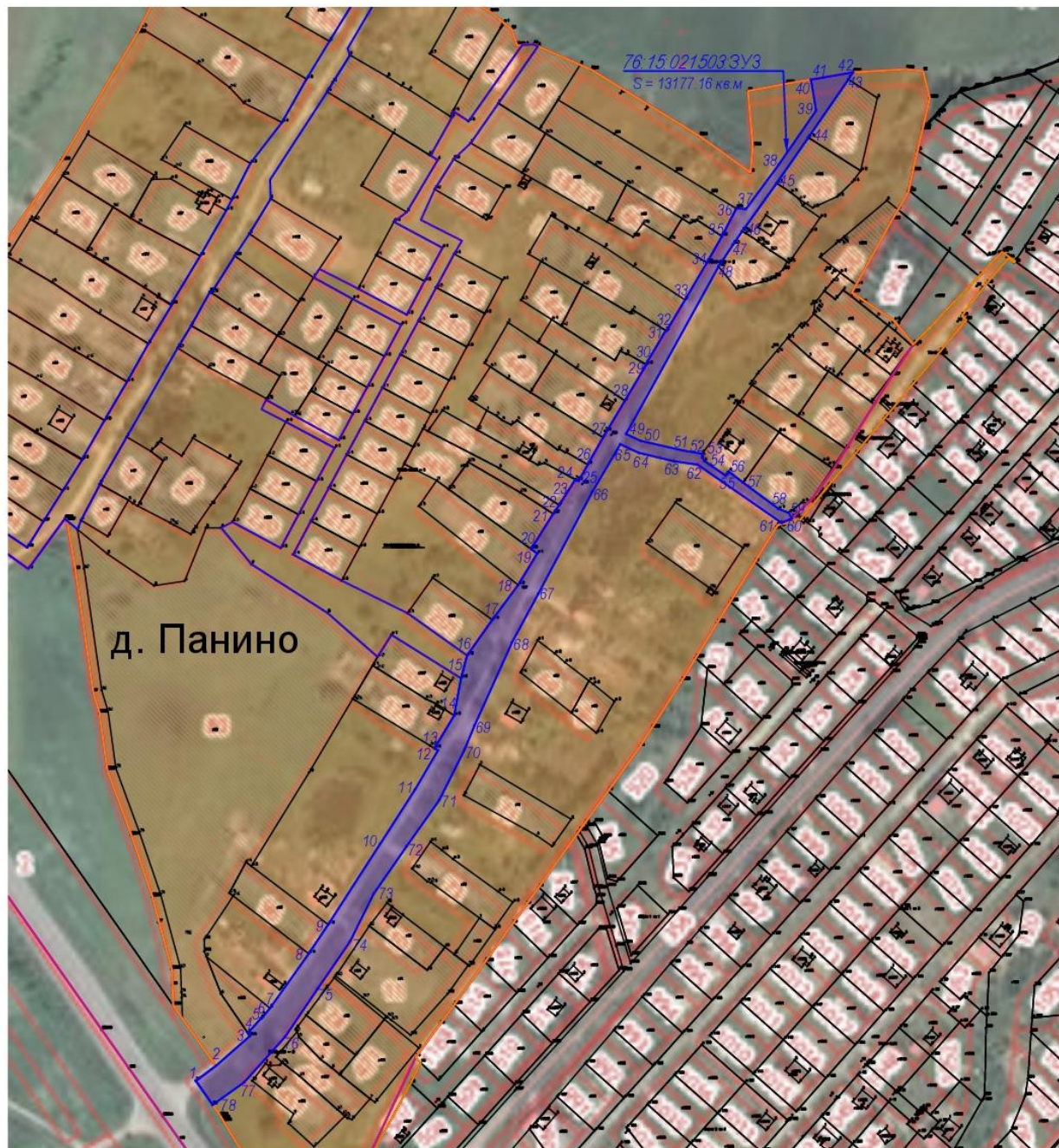


Схема межевания улично-дорожной сети  
в д.Панино Константиновского  
сельского поселения  
Тутаевского района (76:15:021503:3УЗ)

Условные обозначения:

- █ - границы формируемого земельного участка 76:15:021503:3УЗ;
- █ - границы сформированных земельных участков, поставленных на кадастровый учет;
- █ - границы кадастрового квартала;
- █ - границы населенного пункта - д. Панино;
- №25 - кадастровые номера земельных участков, поставленных на кадастровый учет;










76:15:021503:3УЗ - формируемый земельный участок  
S = 9204.64 - площадь земельного участка;

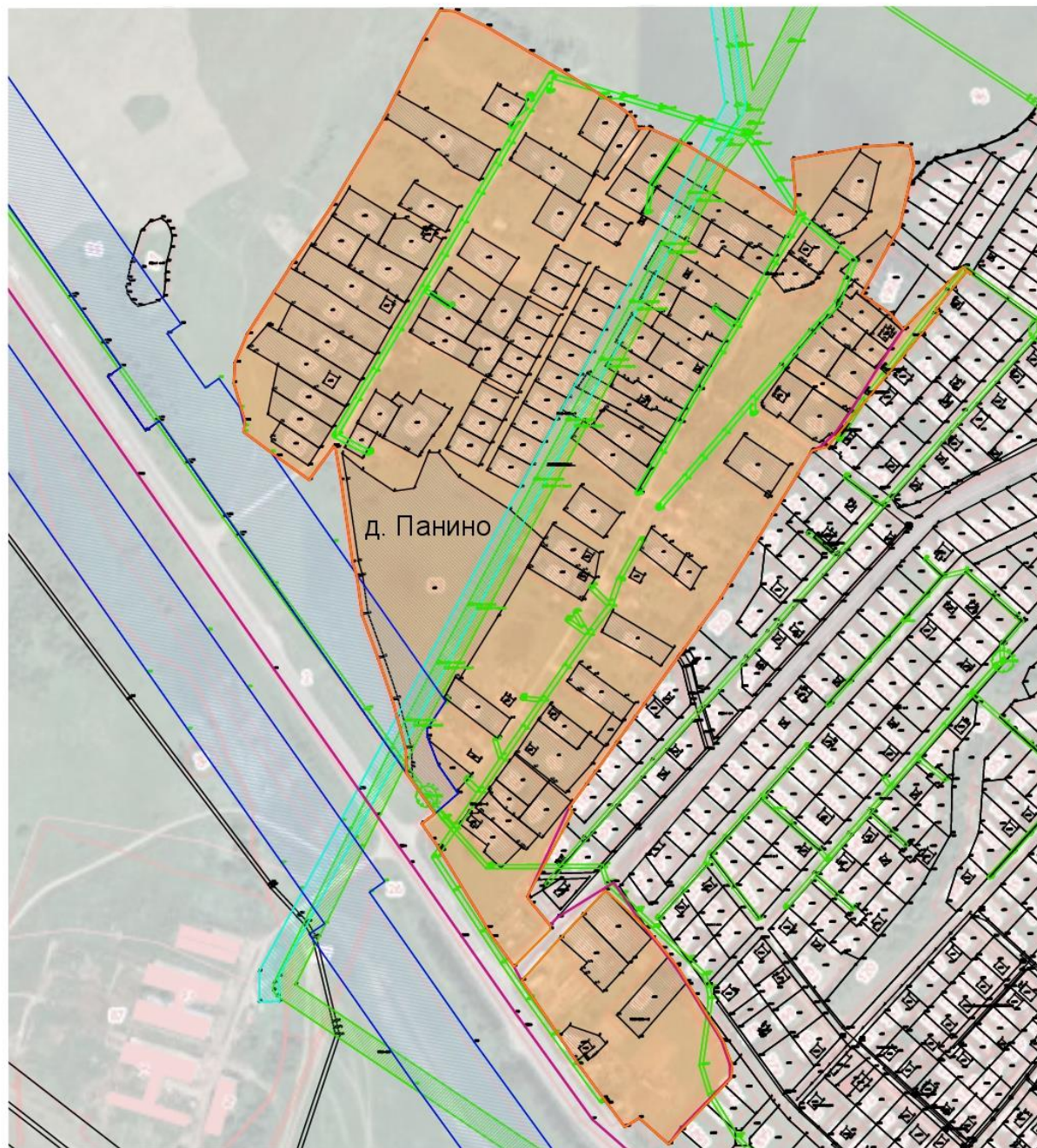
76:15:021503 - номер кадастрового квартала;

- площадь формируемого земельного участка 76:15:021503:3УЗ;
- площадь существующих земельных участков
- площадь населенного пункта д. Панино;

### **3. Материалы по обоснованию**

Условные обозначения.

-  - границы сформированных земельных участков, поставленных на кадастровый учет ;
-  - границы кадастрового квартала;
-  - границы населенного пункта - д. Панино;
- 76:15:021503 - номер кадастрового квартала;
-  - площадь населенного пункта д. Панино;
-  - площадь существующих земельных участков
-  - ЗОУИТ 76:15-6.38 - Охранная зона ВЛ-6кВ №616 ПС Константиново
-  - ЗОУИТ 76:15-6.24 - Охранная зона ВЛ-6кВ №617 ПС Константиново
-  - ЗОУИТ 76:15-6.81 - Охранная зона ВЛ-0,4кВ №617 ПС Константиново
-  - ЗОУИТ 76:15-6.276 - Придорожные полосы автомобильной дороги общего пользования регионального значения Ярославль - Рыбинск "Р-151" (78 ОП РЗ К-0001) Ярославская область в границах Тутаевского муниципального района



**Местоположение существующих объектов капитального строительства:** на формируемом земельном участке не расположены объекты капитального строительства.

**Границы особо охраняемых природных территорий:** на территории формируемого земельного участка особо охраняемых природных территорий не расположено. Разработка схемы границ особо охраняемых природных территорий не требуется.

**Границы территорий объектов культурного наследия:** на территории формируемого земельного участка объектов культурного наследия не выявлено.

**Границы лесничеств, участковых лесничеств, лесных кварталов, лесотаксационных выделов или частей лесотаксационных выделов:** границы лесничеств, участковых лесничеств, лесных кварталов, лесотаксационных выделов или частей лесотаксационных выделов на территории формируемых земельных участков не расположены.