



Администрация Тутаевского муниципального района

ПОСТАНОВЛЕНИЕ

от 27.11.2023 № 855-п

г. Тутаев

Об утверждении проекта межевания территории улично-дорожной сети в поселке Константиновский Тутаевского района Ярославской области

В соответствии со статьями 42, 43, 45 и 46 Градостроительного кодекса Российской Федерации, протоколом общественных обсуждений от 16 ноября 2023 г. № 35, заключением от 17 ноября 2023 г. о результатах общественных обсуждений по проекту постановления от 23.10.2023 № 747-п «Об утверждении проекта межевания территории улично-дорожной сети в поселке Константиновский Тутаевского района Ярославской области», Администрация Тутаевского муниципального района

ПОСТАНОВЛЯЕТ:

1. Утвердить прилагаемый проект межевания территории улично-дорожной сети в поселке Константиновский Тутаевского района Ярославской области.

2. Контроль за исполнением данного постановления возложить на Заместителя Главы Администрации Тутаевского муниципального района по градостроительным вопросам – начальника управления архитектуры и градостроительства Администрации Тутаевского муниципального района (главного архитектора) – Е.Н.Касьянову.

3. Настоящее постановление вступает в силу после его официального опубликования.

Глава Тутаевского
муниципального района

О.В. Низова

Утверждено
постановлением Администрации
Тутаевского муниципального района
от 27.11.2023 № 855-п

Проект межевания территории
улично-дорожной сети в поселке Константиновский
Тутаевского района Ярославской области

2023 год

Содержание

№ п/п	Разделы проекта межевания	Номера листов
1	2	3
1	Основная часть	3
1.1	Общая часть	4
1.1.1	Цель разработки проекта межевания	4
1.1.2	Результаты работы	5
1.2	Наименование, основные характеристики и назначение планируемого для размещения линейного объекта	5
1.3	Исходные данные для подготовки проекта межевания	6
1.4	Сведения об образуемом земельном участке и его частях	6
1.5	Координаты поворотных точек границ образуемого земельного участка	7
1.6	Заключение о соответствии разработанной документации требованиям законодательства о градостроительной деятельности	8
1.7	Схема межевания территории улично-дорожной сети в поселке Константиновский Тутаевского района Ярославской области согласно Генеральному плану Константиновского сельского поселения	9
1.8	Схема межевания территории улично-дорожной сети в поселке Константиновский Тутаевского района Ярославской области согласно Правилам землепользования и застройки Константиновского сельского поселения	10
2	Основная часть	11
2.1	Схема межевания территории улично-дорожной сети в поселке Константиновский Тутаевского района Ярославской области (76:15:022332:3У1)	12
3	Материалы по обоснованию	13
3.1	Схема территории поселка Константиновский Тутаевского района Ярославской области	14

1. Основная часть

1.1 Общая часть

Проект межевания территории улично-дорожной сети в поселке Константиновский Тутаевского района Ярославской области, разработан в виде отдельного документа в соответствии с постановлением Администрации Тутаевского муниципального района № 725-п от 10.10.2023 года «О подготовке проекта межевания территории улично-дорожной сети в поселке Константиновский Тутаевского района Ярославской области», п.5 ч.3 ст.11.3 Земельного кодекса РФ.

При разработке использовалась следующая нормативно-правовая база:

1. "Градостроительный кодекс Российской Федерации" от 29.12.2004г. №190-ФЗ (с изменениями и дополнениями на 01.09.2023г.);
2. "Земельный кодекс Российской Федерации" от 25.10.2001г. №136-ФЗ (с изменениями и дополнениями на 01.10.2023г.);
3. Федеральный закон от 24.07.2007г. №221-ФЗ "О государственном кадастре недвижимости" (с изменениями и дополнениями);
4. Федеральный закон от 08.11.2007 №257-ФЗ «Об автомобильных дорогах и о дорожной деятельности в Российской Федерации и о внесении изменений в отдельные законодательные акты Российской Федерации (с изменениями);
5. Постановление Правительства РФ от 12.05.2017 №564 «Об утверждении Положения о составе и содержании проектов планировки территории, предусматривающих размещение одного или нескольких линейных объектов»;
6. Постановление Правительства Российской Федерации от 2 сентября 2009 года №717 «О нормах отвода земель для размещения автомобильных дорог и (или) объектов дорожного сервиса»;
7. Приказ Минстроя России от 25.04.2017 №740/пр «Об установлении случаев подготовки и требований к подготовке входящих в состав материалов по обоснованию проекта планировки территории схемы вертикальной планировки, инженерной подготовки и инженерной защиты территории;
8. Свод правил СП 42.13330.2016 "СНиП 2.07.01-89*. Градостроительство. Планировка и застройка городских и сельских поселений" (актуализированная редакция);
9. Генеральный план Константиновского сельского поселения Тутаевского района Ярославской области, утвержденный Решением Муниципального Совета Тутаевского муниципального района от 24.06.2021 № 120-г (далее - ГП КСП);
10. Правила землепользования и застройки Константиновского сельского поселения Тутаевского муниципального района Ярославской области, утвержден Решением Муниципального Совета Тутаевского муниципального района Ярославской области от 28.07.2022 № 150-г (далее - ПЗиЗ КСП);
11. Требования государственных стандартов, соответствующих норм, правил и иных документов.

1.1.1 Цель разработки проекта межевания

Главная цель настоящего проекта – подготовка материалов по проекту межевания:

1. Выделение элементов планировочной структуры (территория занятая линейным объектом и (или) предназначена для размещения линейного объекта; иных элементов);
2. Определение местоположения границ образуемых земельных участков и их формирование в кадастровом квартале 76:15:022302 с условным номером 76:15:022302:3У1 как объекта государственного кадастрового учета;
3. Обеспечение доступа к сформированным земельным участкам с помощью формирования участка с условным номером 76:15:022302:3У1.

Для обеспечения поставленных целей необходима ориентация на решение следующих задач:

1. Выявление территории, занятой линейными объектами;
2. Анализ фактического землепользования;
3. Определение в соответствии с нормативными требованиями площадей земельных участков, исходя из фактически сложившейся планировочной структуры района проектирования;

4. Формирование границ земельных участков с учетом обеспечения требований сложившейся системы землепользования на территории муниципального образования.

1.1.2 Результаты работы

1. Определены территории, занятые линейным объектом;
2. Определены объекты, функционально связанные с проектируемым линейным объектом;
3. Выявлены границы сформированных земельных участков, границы зон с особыми условиями использования территории и границы зон размещения проектируемого линейного объекта;
4. Установлен вид разрешенного использования земельного участка в соответствии с Правилами землепользования и застройки Константиновского сельского поселения.

1.2 Наименование, основные характеристики и назначение планируемого для размещения линейного объекта

Согласно ГП КСП формируемый земельный участок улично-дорожной сети в поселке Константиновский Тутаевского района Ярославской области с условным номером 76:15:022302:ЗУ1, расположен в функциональных зонах:

- зона застройки индивидуальными жилыми домами;
- зона застройки среднеэтажными жилыми домами;
- многофункциональная общественно-деловая зона;
- зона инженерной инфраструктуры.

Согласно ПЗиЗ КСП формируемый земельный участок улично-дорожной сети с условным номером 76:15:022302:ЗУ1 расположен в зонах:

- Ж-1 – зона застройки индивидуальными жилыми домами;
- Ж-3 - зона застройки среднеэтажными жилыми домами;
- ОД-1 –многофункциональная общественно-деловая зона;
- И - зона инженерной инфраструктуры.

После утверждения данного проекта межевания, на его основании будет инициирована процедура внесения изменений в Правила землепользования и застройки и в Генеральный план п. Константиновский Константиновского сельского поселения. Земельный участок с условным кадастровым номером 76:15:022302:ЗУ1 будет расположен в зоне Т - зона транспортной инфраструктуры.

Вид разрешенного использования образуемого земельного участка – земельные участки (территории) общего пользования (12.0).

Согласно п.5 ч.3 ст.11.3 Земельного кодекса исключительно в соответствии с утвержденным проектом межевания территории осуществляется образование земельных участков: для строительства, реконструкции линейных объектов федерального, регионального или местного значения.

Межевание территории осуществляется применительно к территории, расположение которой предусмотрено проектом межевания в границах кадастрового квартала 76:15:022302.

Формирование территории улично-дорожной сети в поселке Константиновский Тутаевского района Ярославской области необходимо для обеспечения доступа к сформированным земельным участкам.

Автомобильная дорога, расположенная на формируемом земельном участке с условными кадастровыми номерами 76:15:022302:ЗУ1 относится к категории: обычные дороги (согласно СП 34.13330.2012 Автомобильные дороги).

Нормы отвода земель для определения границ полосы отвода автомобильных дорог рассчитаны на основании Постановления Правительства РФ №717 от 02 сентября 2009г. «О нормах отвода земель для размещения автомобильных дорог и (или) объектов дорожного сервиса» (приложение 18), СП 42.13330.2016 «Градостроительство. Планировка и застройка городских и сельских поселений» (табл. 11.3, 11.4).

1.3 Исходные данные для подготовки проекта межевания

№ п/п	Наименование документа	Реквизиты документа
1	2	3
1	Правила землепользования и застройки Константиновского сельского поселения Тутаевского муниципального района Ярославской области	утверждены Решением Муниципального Совета Тутаевского муниципального района Ярославской области от 28.07.2022 № 150-г
2	Генеральный план Константиновского сельского поселения Тутаевского района Ярославской области	утвержденный Решением Муниципального Совета Тутаевского муниципального района от 24.06.2021 № 120-г
3	Сведения государственного кадастра недвижимости (ГКН) о земельных участках, границы которых установлены в соответствии с требованиями земельного законодательства.	КПТ
4	Постановление Администрации ТМР	№ 725-п от 10.10.2023 г.

1.4 Сведения об образуемом земельном участке и его частях

№ п/п	Номер земельного участка	Номер сущ. кадастрового квартала	Площадь участка в соответствии с проектом межевания, м2.	Сведения о правах	Категория земель	Вид разрешенного использования в соответствии с проектом межевания	Местоположение земельного участка
1	2	3	4	5	6	7	8
1	76:15:022302:ЗУ1	76:15:022302	14876,82	Сведения отсутствуют	Земли населенных пунктов	Земельные участки (территории) общего пользования	Ярославская область, Тутаевский район, поселок Константиновский

Возможные способы образования земельных участков 76:15:022302:ЗУ1: путем образования из земель государственной и муниципальной собственности.

Перечень и сведения о площади образуемых земельных участков, которые будут отнесены к территориям общего пользования или имуществу общего пользования, в том числе в отношении которых предполагаются резервирование и (или) изъятие для государственных или муниципальных нужд: резервирование и (или) изъятие земельных участков для государственных или муниципальных нужд не требуется.

Целевое назначение лесов, вид (виды) разрешенного использования лесного участка, количественные и качественные характеристики лесного участка, сведения о нахождении лесного участка в границах особо защитных участков лесов (в случае, если подготовка проекта межевания территории осуществляется в целях определения местоположения границ образуемых и (или) изменяемых лесных участков): в цели подготовки проекта межевания территории не входит определение местоположения границ, образуемых и изменяемых лесных участков.

**1.5 Координаты поворотных точек границ
образуемого земельного участка**

№ точки	Координаты	
	X	Y
Участок с к.н. 76:15:022302:3У1		
1	398357.10	1311940.57
2	398323.80	1311860.90
3	398323.51	1311858.03
4	398324.42	1311854.86
5	398327.73	1311850.53
6	398331.40	1311847.48
7	398498.83	1311775.88
8	398507.90	1311772.02
9	398514.89	1311768.62
10	398518.78	1311762.49
11	398519.92	1311753.97
12	398514.76	1311741.55
13	398508.04	1311729.29
14	398500.90	1311716.28
15	398500.02	1311714.96
16	398498.41	1311712.12
17	398477.33	1311666.52
18	398452.65	1311602.23
19	398479.32	1311590.71
20	398494.96	1311584.18
21	398537.48	1311571.75
22	398533.78	1311562.33
23	398511.25	1311571.18
24	398488.71	1311580.03
25	398450.26	1311596.69
26	398438.15	1311562.91
27	398432.59	1311547.40
28	398352.82	1311577.94
29	398306.40	1311595.70
30	398241.90	1311624.10
31	398236.52	1311626.44
32	398066.90	1311700.17
33	398071.07	1311709.61
34	398262.61	1311630.58
35	398314.05	1311610.15
36	398389.09	1311579.16
37	398400.89	1311574.29
38	398422.13	1311567.53
39	398425.87	1311566.67
40	398429.14	1311568.01
41	398431.45	1311570.89

42	398443.92	1311605.64
43	398461.76	1311655.30
44	398477.80	1311691.02
45	398506.98	1311746.30
46	398508.83	1311753.79
47	398506.69	1311759.48
48	398501.42	1311761.61
49	398315.58	1311841.22
50	398287.94	1311775.08
51	398287.37	1311771.80
52	398287.58	1311768.98
53	398295.50	1311751.44
54	398310.19	1311744.73
55	398299.28	1311717.19
56	398290.55	1311738.83
57	398280.52	1311742.91
58	398284.59	1311753.28
59	398278.27	1311768.61
60	398278.36	1311773.88
61	398279.61	1311778.49
62	398307.02	1311844.08
63	398307.79	1311847.47
64	398306.99	1311850.61
65	398305.57	1311852.42
66	398252.12	1311874.29
67	398227.01	1311884.72
68	398160.48	1311913.08
69	398164.15	1311921.37
70	398170.21	1311935.02
71	398178.49	1311931.50
72	398174.22	1311921.91
73	398174.49	1311918.69
74	398175.73	1311916.37
75	398230.47	1311893.02
76	398297.50	1311865.69
77	398300.97	1311873.99
78	398315.53	1311867.78
79	398347.42	1311944.09

1.6 Заключение о соответствии разработанной документации требованиям законодательства о градостроительной деятельности

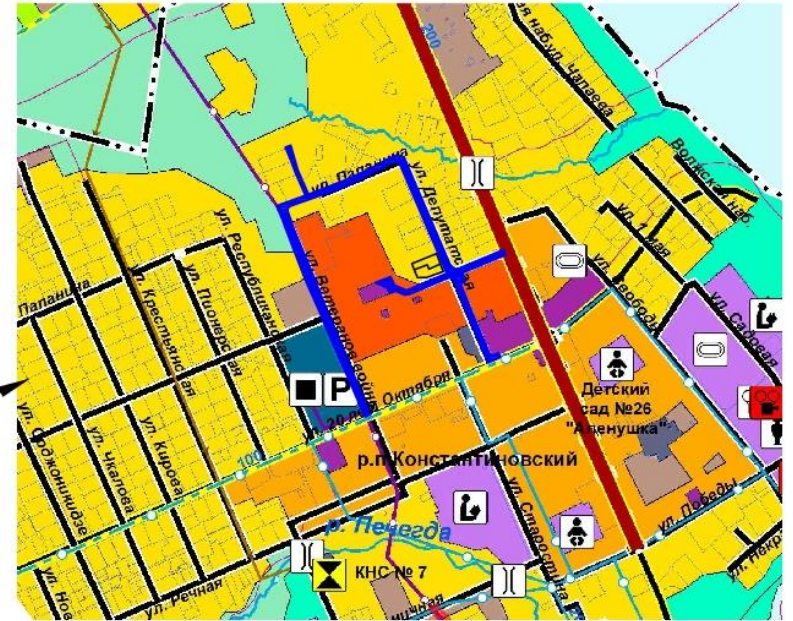
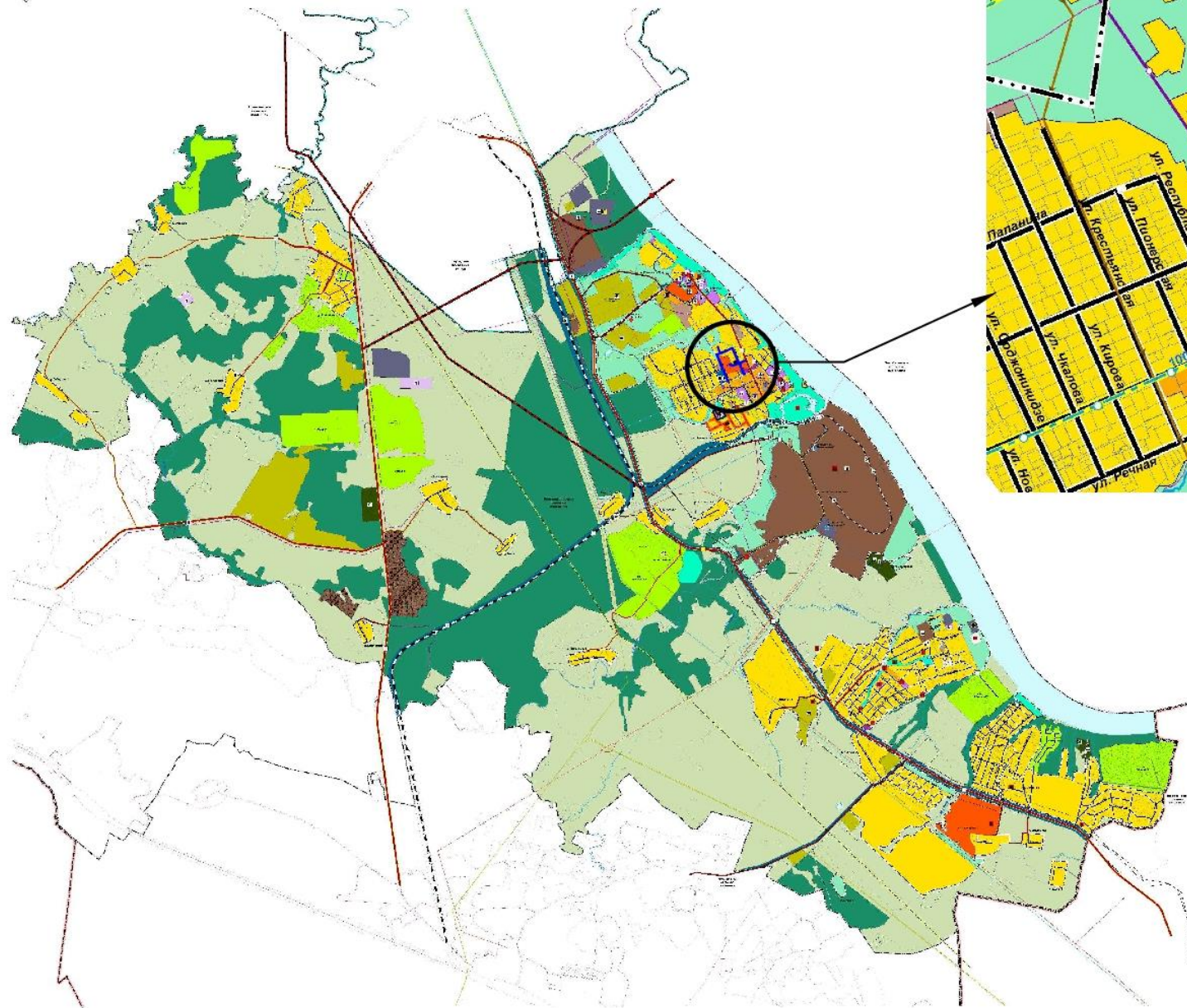
Документация по межеванию территории выполнена на основании правил землепользования и застройки в соответствии с требованиями технических регламентов, нормативов градостроительного проектирования, градостроительных регламентов с учетом границ зон с особыми условиями использования территорий.

На территории образуемых земельных участков не расположены: особо охраняемые природные территории, границы территорий объектов культурного наследия, границы лесничеств, лесопарков, участков лесничеств, лесных кварталов, лесотаксационных выделов и частей лесотаксационных выделов.



ГЕНЕРАЛЬНЫЙ ПЛАН КОНСТАНТИНОВСКОГО СЕЛЬСКОГО ПОСЕЛЕНИЯ ТУТАЕВСКОГО МУНИЦИПАЛЬНОГО РАЙОНА ЯРОСЛАВСКОЙ ОБЛАСТИ

КАРТА ФУНКЦИОНАЛЬНЫХ ЗОН М 1:10 000



УСЛОВНЫЕ ОБОЗНАЧЕНИЯ

с/п/п

ГРАНИЦЫ СУБЪЕКТОВ РОССИЙСКОЙ ФЕДЕРАЦИИ, МУНИЦИПАЛЬНЫХ ОБРАЗОВАНИЙ, НАСЕЛЕННЫХ ПУНКТОВ

ГРАНИЦЫ ЕДИНИЦ АДМИНИСТРАТИВНО-ТЕРРИТОРИАЛЬНОГО ДЕЛЕНИЯ РОССИЙСКОЙ ФЕДЕРАЦИИ

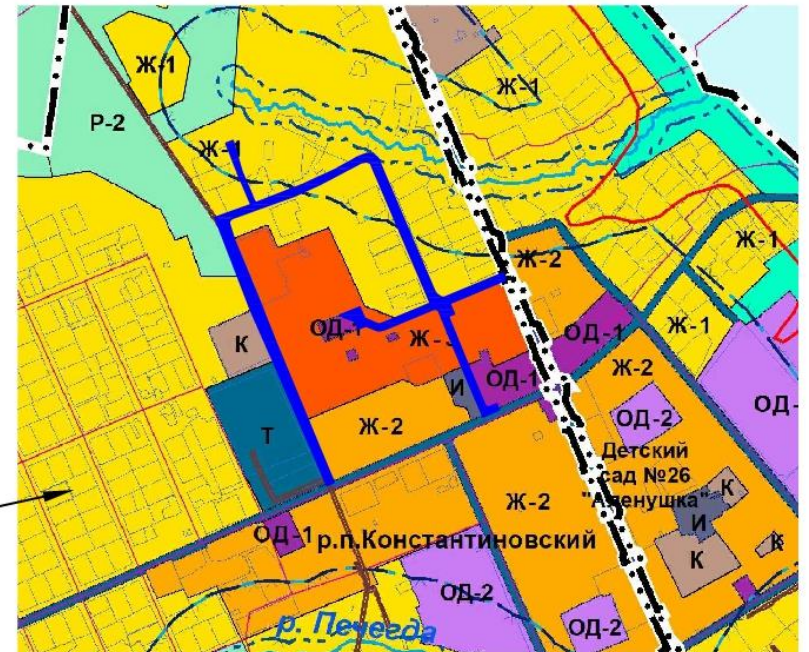
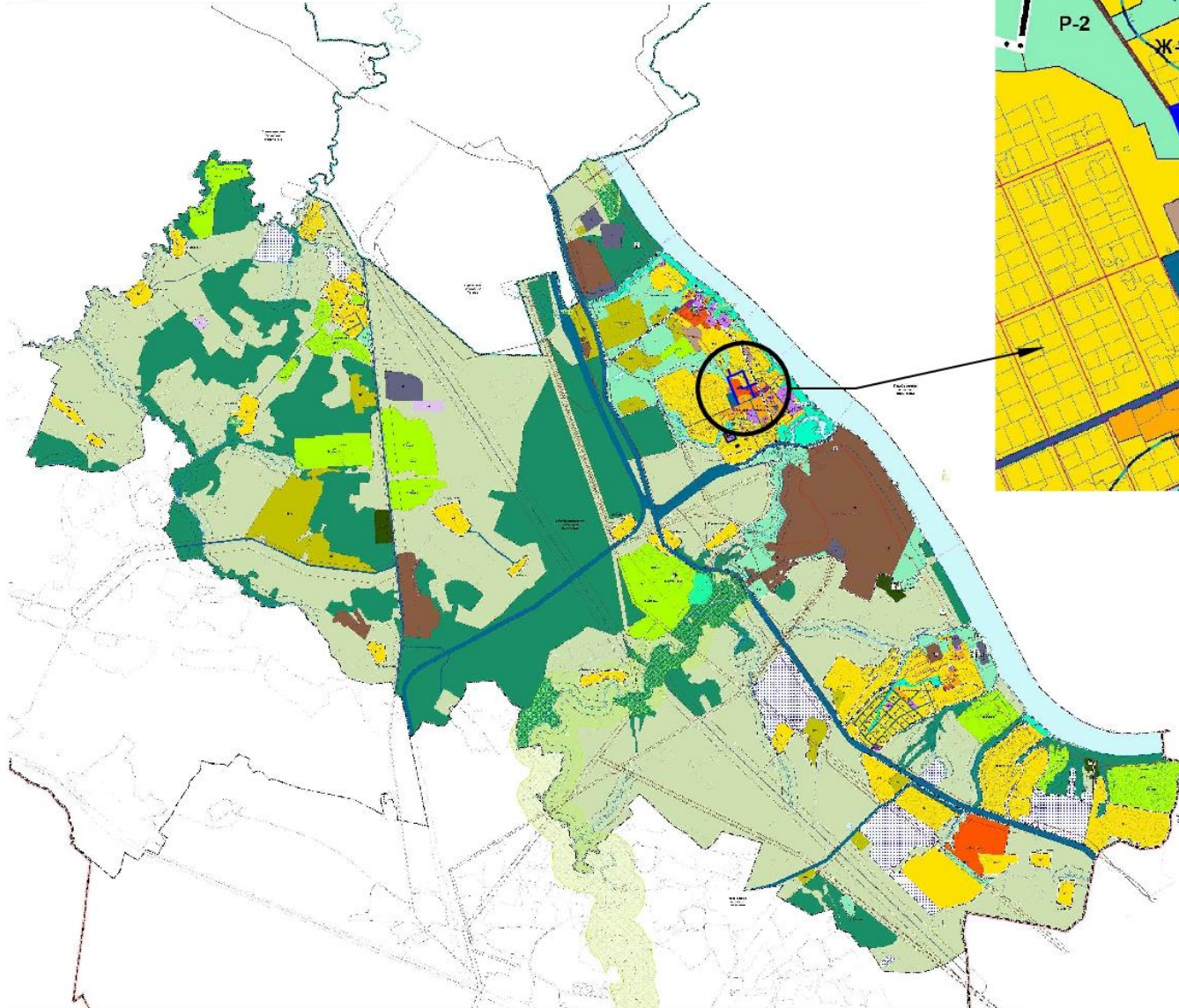
- ГРАНИЦА МУНИЦИПАЛЬНОГО РАЙОНА
- ГРАНИЦА ГОРОДСКОГО ПОСЕЛЕНИЯ
- ГРАНИЦА СЕЛЬСКОГО ПОСЕЛЕНИЯ
- ГРАНИЦА НАСЕЛЕННОГО ПУНКТА
- ГРАНИЦЫ КАДАСТРОВЫХ КВАРТАЛОВ
- ГРАНИЦЫ ОЦЕЛЕННЫХ УЧАСТКОВ

ФУНКЦИОНАЛЬНЫЕ ЗОНЫ

- ЖИЛЫЕ ЗОНЫ**
 - ЗОНА ЗАСТРОЙКИ ИНДИВИДУАЛЬНЫМИ ЖИЛЬНЫМИ ДОМАМИ
 - ЗОНА ЗАСТРОЙКИ МАЛОСТАЯНЫМИ ЖИЛЬНЫМИ ДОМАМИ (ДО 4 ЭТАЖЕЙ), ВКЛЮЧАЯ ЗАКАЗНЫЕ
 - ЗОНА ЗАСТРОЙКИ СРЕДСТАЯНЫМИ ЖИЛЬНЫМИ ДОМАМИ (ОТ 5 ДО 8 ЭТАЖЕЙ), ВКЛЮЧАЯ ЗАКАЗНЫЕ
- ОБЩЕСТВЕННО-ДЕТОВЫЕ ЗОНЫ**
 - УНИВЕРСУМ, ИСКУССТВЕННАЯ ОБЩЕСТВЕННО-ДЕТОВЫЙ ЗОНА
 - ЗОНА СПЕЦИАЛИЗИРОВАННОЙ ОБЩЕСТВЕННОЙ ЗАСТРОЙКИ
- ПРОИЗВОДСТВЕННЫЕ ЗОНЫ, ЗОНЫ ИНЖЕНЕРНОЙ И ТРАНСПОРТНОЙ ИНФРАСТРУКТУРЫ**
 - ПРОИЗВОДСТВЕННАЯ ЗОНА
 - КОМУНАЛЬНЫЕ СОСЛАДАЧА ЗОНА
 - ЗОНА ИНЖЕНЕРНОЙ ИНФРАСТРУКТУРЫ
 - ЗОНА ТРАНСПОРТНОЙ ИНФРАСТРУКТУРЫ
- ЗОНЫ СЕЛЬСКОХОЗЯЙСТВЕННОГО ИСПОЛЬЗОВАНИЯ**
 - ЗОНА СЕЛЬСКОХОЗЯЙСТВЕННЫХ УГОДИЙ
 - ЗОНА САДОВОДСТВА, ОТГОДИЩА ИЛИ ДАЧНЫХ И КОМПЛЕКСНЫХ ОБЪЕДИНЕНИЙ ГРАЖДАН
 - ПРОИЗВОДСТВЕННАЯ ЗОНА СЕЛЬСКОХОЗЯЙСТВЕННЫХ ПРЕДПРИЯТИЙ
- ЗОНЫ РЕКРЕАЦИОННОГО НАЗНАЧЕНИЯ**
 - ЗОНА ОЗЕЛЕНЕННЫХ ТЕРРИТОРИЙ ОБЩЕГО ПОЛЬЗОВАНИЯ (ПАРКИ, САДЫ, СОВЕРЫ, ЗАПОВЕДЬ, ГОРОДСКИЕ ЛЕСА)
 - ЗОНА ПЕШЕ
 - ДРУГИЕ ЗОНЫ
 - ЗОНА АДАПТАЦИИ
- ЗОНЫ СПЕЦИАЛЬНОГО НАЗНАЧЕНИЯ**
 - ЗОНА КЛАДИЩ
 - СПЕЦИАЛЬНАЯ ЗОНА



ПРАВИЛА ЗЕМЛЕПОЛЬЗОВАНИЯ И ЗАСТРОЙКИ КОНСТАНТИНОВСКОГО СЕЛЬСКОГО ПОСЕЛЕНИЯ
ТУТАЕВСКОГО МУНИЦИПАЛЬНОГО РАЙОНА ЯРОСЛАВСКОЙ ОБЛАСТИ
КАРТА ГРАДОСТРОИТЕЛЬНОГО ЗОНИРОВАНИЯ М 1:10 000






- ГРАНИЦЫ СУБЪЕКТОВ РОССИЙСКОЙ ФЕДЕРАЦИИ, МУНИЦИПАЛЬНЫХ ОБРАЗОВАНИЙ, НАСЕЛЕННЫХ ПУНКТОВ
- ГРАНИЦЫ ЕДИНИЦ АДМИНИСТРАТИВНО-ТЕРРИТОРИАЛЬНОГО ДЕЛЕНИЯ РОССИЙСКОЙ ФЕДЕРАЦИИ
- граница муниципального района
- граница городского поселения
- граница сельского поселения
- граница населенного пункта
- границы кадастровых кварталов
- границы земельных участков
- ТЕРРИТОРИАЛЬНЫЕ ЗОНЫ**
- ЖИЛЬЕ ЗОНЫ**
- Ж-1 ЗОНА ЗАСТРОЙКИ ИНДИВИДУАЛЬНЫМИ ЖИЛЬИМИ ДОМАМИ
- Ж-2 ЗОНА ЗАСТРОЙКИ МАЛОЭТАЖНЫМИ ЖИЛЬИМИ ДОМАМИ
- Ж-3 ЗОНА ЗАСТРОЙКИ СРЕДНЕЭТАЖНЫМИ ЖИЛЬИМИ ДОМАМИ
- ОБЩЕСТВЕННО-ДЕЛОВЫЕ ЗОНЫ**
- ОД-1 МНОГОФУНКЦИОНАЛЬНАЯ ОБЩЕСТВЕННО-ДЕЛОВАЯ ЗОНА
- ОД-2 ЗОНА СПЕЦИАЛИЗИРОВАННОЙ ОБЩЕСТВЕННОЙ ЗАСТРОЙКИ
- ПРОИЗВОДСТВЕННЫЕ ЗОНЫ, ЗОНЫ ИНЖЕНЕРНОЙ И ТРАНСПОРТНОЙ ИНФРАСТРУКТУРЫ**
- П ПРОИЗВОДСТВЕННАЯ ЗОНА
- К КОММУНАЛЬНАЯ ЗОНА
- И ЗОНА ИНЖЕНЕРНОЙ ИНФРАСТРУКТУРЫ
- Т ЗОНА ТРАНСПОРТНОЙ ИНФРАСТРУКТУРЫ
- ЗОНЫ СЕЛЬСКОХОЗЯЙСТВЕННОГО ИСПОЛЬЗОВАНИЯ**
- СХ-1 ЗОНА ОБЪЕКТОВ СЕЛЬСКОХОЗЯЙСТВЕННОГО НАЗНАЧЕНИЯ
- СХ-2 ЗОНА КОЛЛЕКТИВНОГО САДОВОДСТВА И ОГОРОДНИЧЕСТВА
- ЗОНЫ РЕКРЕАЦИОННОГО НАЗНАЧЕНИЯ**
- Р-1 ЗОНА ЗЕЛЕННЫХ НАСАЖДЕНИЙ ОБЩЕГО ПОЛЬЗОВАНИЯ
- Р-2 ЗОНА РАЗМЕЩЕНИЯ ОБЪЕКТОВ РЕКРЕАЦИОННОГО НАЗНАЧЕНИЯ
- ЗОНЫ СПЕЦИАЛЬНОГО НАЗНАЧЕНИЯ**
- СН-1 ЗОНА РИТУАЛЬНОЙ ДЕЯТЕЛЬНОСТИ
- СН-2 СПЕЦИАЛЬНАЯ ЗОНА
- КОМПЛЕКСНОЕ РАЗВИТИЕ ТЕРРИТОРИЙ**
- Территория комплексного развития

2. Основная часть


Схема межевания улично-дорожной сети
в п. Константиновский
Тутаевского района
(76:15:022302:3У1)

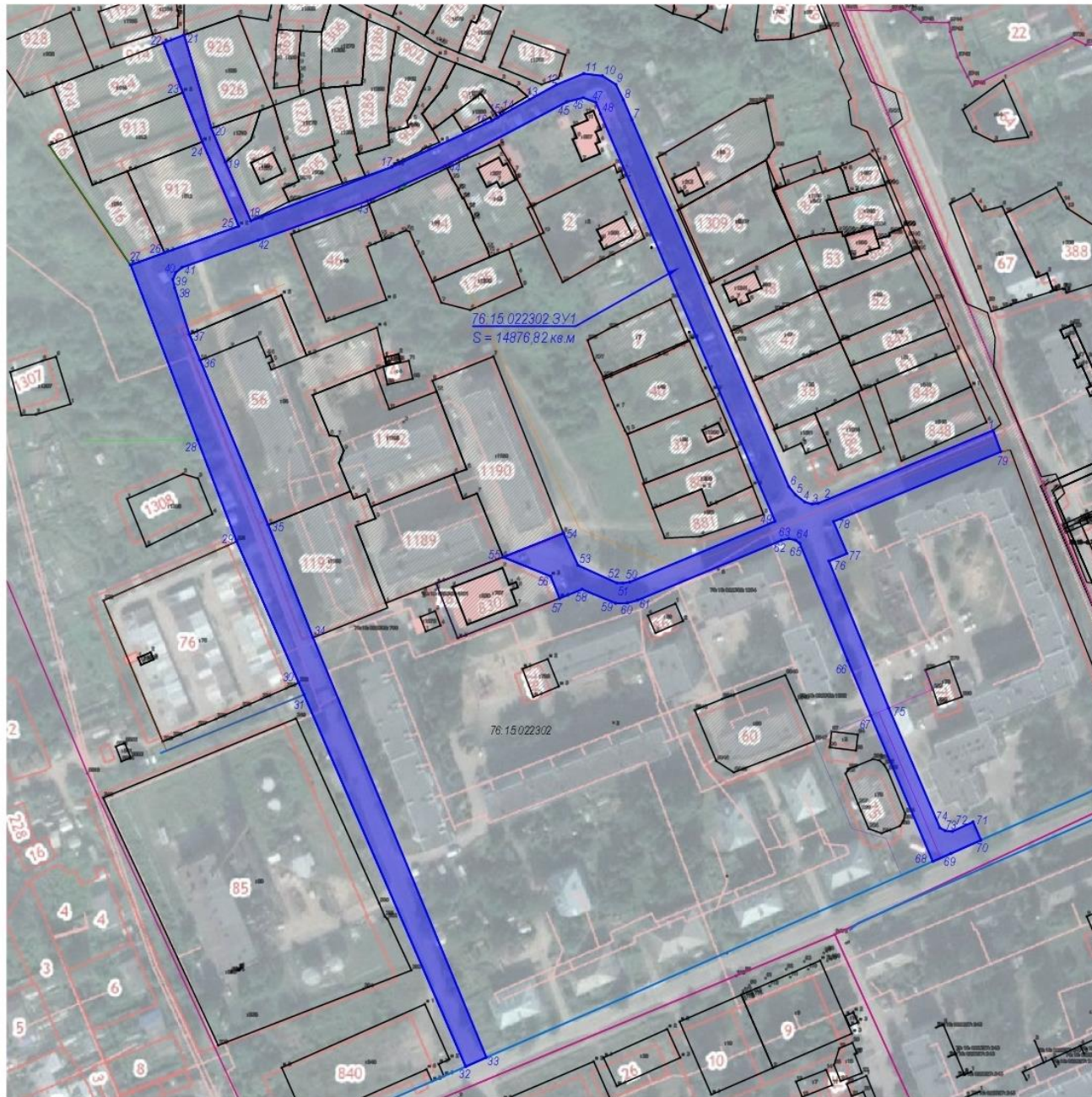
Условные обозначения.

-  границы формируемого земельного участка 76:15:022302:3У1;
-  - границы сформированных земельных участков, поставленных на кадастровый учет;
-  - границы кадастрового квартала;
- :25 - кадастровые номера земельных участков, поставленных на кадастровый учет;

76:15:022302:3У1 - формируемый земельный участок
S = 14876,82 - площадь земельного участка;

76:15:022302 - номер кадастрового квартала;

 - площадь формируемого земельного участка 76:15:022302:3У1



3. Материалы по обоснованию



Условные обозначения:

— - границы сформированных земельных участков, поставленных на кадастровый учет;

— - границы кадастрового квартала;

76.15.022302 - номер кадастрового квартала;



- ЗОУИТ 76.15-6.52 - Охранная зона объекта газораспределительной сети "Газопровод высокого давления от ГРС «Менделеево» до ГРП № 4 (Тутаевский район, Фоминская с/т, Промзона, строение № 2) и здания котельной ЗАО «Волна-2»"

— - газопровод низкого давления;

— - тепловые сети;

— - водопровод;

— - канализация

Местоположение существующих объектов капитального строительства: на формируемом земельном участке расположены объекты капитального строительства:

ОКС 76:15:000000:482 - тепловые сети;

ОКС 76:022302:1252 - газопровод низкого давления Тутаевский район, п. Константиновский, ул. Депутатская, д. 4;

ОКС 76:022302:790 - сети газоснабжения.

Границы особо охраняемых природных территорий: на территории формируемого земельного участка особо охраняемых природных территорий не расположено. Разработка схемы границ особо охраняемых природных территорий не требуется.

Границы территорий объектов культурного наследия: на территории формируемого земельного участка объектов культурного наследия не выявлено.

Границы лесничеств, участковых лесничеств, лесных кварталов, лесотаксационных выделов или частей лесотаксационных выделов: границы лесничеств, участковых лесничеств, лесных кварталов, лесотаксационных выделов или частей лесотаксационных выделов на территории формируемых земельных участков не расположены.