



Администрация Тутаевского муниципального района

ПОСТАНОВЛЕНИЕ

от 30.05.2023 № 423-п

г. Тутаев

Об утверждении проекта межевания территории земельных участков с кадастровыми номерами 76:15:012205:174, 76:15:012205:179, 76:15:000000:290, 76:15:000000:274, расположенных по адресу: Ярославская область, Тутаевский район, п. Летешовка

В соответствии со статьями 43, 45, и 46 Градостроительного кодекса Российской Федерации, протоколом общественных обсуждений от 22 мая 2023 г. № 12, заключением от 23 мая 2023 г. о результатах общественных обсуждений по проекту постановления от 11.04.2023 № 268-п «Об утверждении проекта межевания территории земельных участков с кадастровыми номерами 76:15:012205:174, 76:15:012205:179, 76:15:000000:290, 76:15:000000:274, расположенных по адресу: Ярославская область, Тутаевский район, п. Летешовка», Администрация Тутаевского муниципального района

ПОСТАНОВЛЯЕТ:

1. Утвердить прилагаемый проект межевания территории земельных участков с кадастровыми номерами 76:15:012205:174, 76:15:012205:179, 76:15:000000:290, 76:15:000000:274, расположенных по адресу: Ярославская область, Тутаевский район, п. Летешовка.
2. Контроль за исполнением данного постановления возложить на Заместителя Главы Администрации Тутаевского муниципального района по градостроительным вопросам – начальника управления архитектуры и градостроительства Администрации Тутаевского муниципального района (главного архитектора) – Е.Н.Касьянову.
3. Настоящее постановление вступает в силу после его официального опубликования.

Глава Тутаевского
муниципального района

О.В. Низова

Утверждено
постановлением Администрации
Тутаевского муниципального района
от 30.05.2023 №423-п

ПРОЕКТ МЕЖЕВАНИЯ ТЕРРИТОРИИ

земельных участков с кадастровыми номерами 76:15:012205:174,
76:15:012205:179, 76:15:000000:290, 76:15:000000:274,
расположенных по адресу:
Ярославская область, Тутаевский район, п. Летешовка

Заказчики: Разживина Галина Васильевна
Разживина Алена Михайловна

Директор ООО «Фаза»

К. А. Фомин

2023 г.

Содержание

№ п/п	Разделы проекта межевания	Номера листов
1	2	3
1	Основная часть	3
1.1	Общая часть	4
1.1.1	Задачи проекта межевания территории земельных участков	5
1.2	Формирование, наименование, основные характеристики и назначение планируемых земельных участков	5
1.3	Исходные данные для подготовки проекта межевания	7
1.4	Сведения об образуемом земельном участке и его частях	8
1.5	Координаты поворотных точек границ образуемых земельных участков	11
1.6	Заключение о соответствии разработанной документации требованиям законодательства о градостроительной деятельности	15
2	Материалы по обоснованию	21
2.1.1	Чертеж межевания территории	22
2.1.2	Чертеж межевания территории	23
3	Материалы по обоснованию	24
3.1.1	Чертеж материалов по обоснованию проекта межевания территории	25
3.1.2	Чертеж материалов по обоснованию проекта межевания территории	26

1. Основная часть

1.1 Общая часть

Проект межевания территории земельных участков с кадастровыми номерами 76:15:012205:174, 76:15:012205:179, 76:15:000000:290, 76:15:000000:274, расположенных по адресу: Ярославская область, Тутаевский район, п. Летешовка, разработан в виде отдельного документа в соответствии с Постановлением Администрации Тутаевского муниципального района № 71-п от 03.02.2022 г. и № 814-п от 10.11.2021 г.

Нормативно-правовая база разработки градостроительной документации:

- "Градостроительный кодекс Российской Федерации" № 190-ФЗ от 29.12.2004 г. (ред. от 19.12.2022 г.);
- "Земельный кодекс Российской Федерации" № 136-ФЗ от 25.10.2001 г. (ред. от 06.02.2023 г.);
- Федеральный закон «О кадастровой деятельности» № 221-ФЗ от 24.07.2007 г.;
- Генеральный план Левобережного сельского поселения Тутаевского муниципального района Ярославской области, утвержденный Решением Муниципального совета Тутаевского муниципального района Ярославской области № 70-г от 23.12.2010 г.;
- Правила землепользования и застройки Левобережного сельского поселения Тутаевского муниципального района Ярославской области, утвержденные Решением Муниципального совета Тутаевского муниципального района Ярославской области № 109-г от 25.02.2021 г.;
- СП 42.13330.2016. «Свод правил. Градостроительство. Планировка и застройка городских и сельских поселений. Актуализированная редакция СНиП 2.07.01-89*» утвержденный Приказом Минстроя России № 1034/пр от 30.12.2016 г.;
- Требования государственных стандартов, соответствующих норм, правил и иных документов;
- Иные законодательные акты Российской Федерации, Ярославской области, Тутаевского муниципального района в сфере градостроительного планирования.

Состав и содержание Проекта соответствуют статье 43 Градостроительного кодекса Российской Федерации и Техническому заданию на проектирование.

1.1.1 Задачи проекта межевания территории

К задачам проекта межевания территории относятся:

- 1) определение зоны планируемого к размещению объектов в соответствии с документами территориального планирования;
- 2) определение границ формируемых земельных участков, предоставляемого юридическим и физическим лицам для использования, либо строительства планируемых к размещению объектов;
- 3) определение в соответствии с нормативными требованиями площадей земельных участков.

1.2 Формирование, наименование, основные характеристики и назначение планируемых земельных участков

Межевание территории осуществляется применительно к территории, расположение которой предусмотрено проектом в границах кадастрового квартала: 76:15:000000. Земельные участки с кадастровыми номерами 76:15:012205:174, 76:15:012205:179, 76:15:000000:290, 76:15:000000:274, расположенных по адресу: Ярославская область, Тутаевский район, п. Летешовка.

В результате проекта межевания территории образованы земельные участки путем перераспределения границ земельных участков с кадастровыми номерами 76:15:012205:174, 76:15:012205:179, 76:15:000000:290, 76:15:000000:274 и земель неразграниченной государственной собственности.

Согласно «Правилам землепользования и застройки городского поселения Тутаев Ярославской области» и «Генеральному плану городского поселения Тутаев Ярославской области»

- образуемые участки (три участка) располагаются в зоне: «Зона застройки индивидуальными жилыми домами» (Ж-1), категория земель: «земли населенных пунктов»:
 - 76:15:000000:ЗУ1, площадь земельного участка 2435 м², вид разрешенного использования - «Для индивидуального жилищного строительства (2.1)»;
 - 76:15:000000:ЗУ2, площадь земельного участка 1598 м², вид разрешенного использования - «Для индивидуального жилищного строительства (2.1)»;
 - 76:15:000000:ЗУ3, площадь земельного участка 1022 м², вид разрешенного использования - «Для индивидуального жилищного строительства (2.1)»;

- образуемый участок располагается в зоне: «Зона размещения объектов транспортной инфраструктуры» (Т-1), категория земель: «Земли промышленности, энергетики, транспорта, связи, радиовещания, телевидения, информатики, земли для обеспечения космической деятельности, земли обороны, безопасности и земли иного специального назначения»:
 - 76:15:000000:ЗУ4, площадь земельного участка 46726 м², вид разрешенного использования - «Земельные участки (территории) общего пользования (12.0)».

На территории формирующихся земельных участков объектов культурного наследия, границ лесничеств, лесопарков, участков лесничеств, лесных кварталов, лесотаксационных выделов или частей лесотаксационных выделов, не расположено.

Расположены Зоны с особыми условиями использования территории:

ЗОУИТ 76:15-6.157 - Водоохранная зона, Зона охраны природных объектов, граница водоохранной зоны и прибрежной защитной полосы Горьковского водохранилища в пределах Тутаевского муниципального района Ярославской области;

Индивидуально для 76:15:000000:ЗУ1, 76:15:000000:ЗУ3, 76:15:000000:ЗУ4:

ЗОУИТ 76:15-6.148 - Охранная зона инженерных коммуникаций, Охранная зона ВЛ-10кВ "Ф.3 ПС Ватолино";

Индивидуально для 76:15:000000:ЗУ1, 76:15:000000:ЗУ3:

ЗОУИТ 76:15-6.181 - Охранная зона инженерных коммуникаций, Охранная зона ВЛ 0,4кВ №1 ТП 499 (Летешовка);

Индивидуально для 76:15:000000:ЗУ4:

ЗОУИТ 76:15-6.277 - Придорожная полоса, Зона охраны искусственных объектов, Придорожные полосы автомобильной дороги общего пользования регионального значения Ярославль - Тутаев (левый берег) (78 ОП РЗ К-0021) Ярославская область, в границах Тутаевского муниципального района;

ЗОУИТ 76:00-6.234 - Охранная зона линий и сооружений связи и линий и сооружений радиодиффузии, Зона охраны искусственных объектов, Охранная зона линий и сооружений связи и линий и сооружений радиодиффузии, Зона охраны искусственных объектов.

1.3 Исходные данные для подготовки проекта межевания

№ п/п	Наименование документа	Реквизиты документа
1	2	3
1	Постановление Администрации ТМР	№ 71-п от 03.02.2022 г.
2	Постановление Администрации ТМР	№ 814-п от 10.11.2021 г.
3	Правила землепользования и застройки Левобережного сельского поселения Тутаевского муниципального района Ярославской области	Утвержден Решением Муниципального совета Тутаевского муниципального района Ярославской области № 109-г от 25.02.2021 г.
4	Генеральный план Левобережного сельского поселения Тутаевского муниципального района Ярославской области,	Утвержден Решением Муниципального совета Тутаевского муниципального района Ярославской области № 70-г от 23.12.2010 г.
5	Сведения государственного кадастра недвижимости (ГКН) о земельных участках, границы которых установлены в соответствии с требованиями земельного законодательства	КПТ

1.4 Сведения об образуемых земельных участках и его частях

1 Список образуемых земельных участков:							
№ п/п	Номер земельного участка	Номер кадастрового квартала	Площадь участка в соответствии с проектом межевания, м ² .	Сведения о правах	Вид разрешенного использования в соответствии с проектом межевания (разрешенное использование)	Категория земель	Местоположение земельного участка
1	2	3	4	5	6	7	8
1	76:15:000000:3У1	76:15:000000	2435	Сведения отсутствуют	Для индивидуального жилищного строительства (2.1)	земли населенных пунктов	Ярославская область, Тутаевский район, п. Летешовка
2	76:15:000000:3У2	76:15:000000	1598	Сведения отсутствуют	Для индивидуального жилищного строительства (2.1)	земли населенных пунктов	Ярославская область, Тутаевский район, п. Летешовка
3	76:15:000000:3У3	76:15:000000	1022	Сведения отсутствуют	Для индивидуального жилищного строительства (2.1)	земли населенных пунктов	Ярославская область, Тутаевский район, п. Летешовка
4	76:15:000000:3У4	76:15:000000	46726	Сведения отсутствуют	Земельные участки (территории) общего пользования (12.0)	Земли промышленности, энергетики, транспорта, связи, радиовещания, телевидения, информатики, земли для обеспечения космической деятельности, земли обороны, безопасности и земли иного специального назначения	Ярославская область, Тутаевский район, Родионовский с/о, автодорога "Ярославль-Тутаев" - д. Летешовка

2 Сведения о частях границ образуемого земельного участка (начало):			
Обозначение части границы		Горизонтальное проложение (S), м	Описание прохождения части границы
от т.	до т.		
1	2	3	4
Участок № 1 с к.н. 76:15:000000:3У1			
Н1	Н2	1.56	по металлическому забору
Н2	Н3	5.18	по металлическому забору
Н3	Н4	1.02	по металлическому забору
Н4	Н5	60.49	по металлическому забору
Н5	Н6	4.67	по металлическому забору
Н6	Н7	25.70	по металлическому забору
Н7	Н8	26.13	по меже
Н8	Н9	19.66	по меже
Н9	Н10	24.32	по меже
Н10	Н11	3.80	по меже
Н11	Н12	12.00	по меже
Н12	Н13	3.60	по меже
Н13	Н14	30.62	по меже
Н14	Н15	6.08	по зданию
Н15	Н16	4.37	по металлическому забору
Н16	Н17	16.55	по зданию

Н17	Н1	5.23	по металлическому забору
Участок № 2 с к.н. 76:15:000000:3У2			
Н1	Н2	6.08	по зданию
Н2	Н3	30.62	по меже
Н3	Н4	3.60	по меже
Н4	Н5	12.00	по меже
Н5	Н6	3.80	по меже
Н6	Н7	24.32	по меже
Н7	Н8	21.07	по меже
Н8	Н9	69.95	по меже
Н9	Н10	3.70	по меже
Н10	Н11	1.82	по меже
Н11	Н1	16.54	по зданию
Участок № 3 с к.н. 76:15:000000:3У3			
Н1	Н2	19.66	по меже
Н2	Н3	26.13	по меже
Н3	Н4	14.09	по металлическому забору
Н4	Н5	41.48	по металлическому забору
Н5	Н6	0.82	по меже
Н6	Н7	3.78	по меже
Н7	Н8	31.55	по меже
Н8	Н1	21.07	по меже
Участок № 4 с к.н. 76:15:000000:3У4			
Н1	Н2	20.05	по меже
Н2	Н3	11.70	по меже
Н3	Н4	12.95	по меже
Н4	Н5	14.13	по меже
Н5	Н6	16.66	по меже
Н6	Н7	35.46	по меже
Н7	Н8	41.87	по меже
Н8	Н9	42.35	по меже
Н9	Н10	58.77	по меже
Н10	Н11	72.22	по меже
Н11	Н12	45.51	по меже
Н12	Н13	127.28	по меже
Н13	Н14	131.61	по меже
Н14	Н15	68.50	по меже
Н15	Н16	31.47	по меже
Н16	Н17	2.22	по меже
Н17	Н18	251.53	по меже
Н18	Н19	7.75	по меже
Н19	Н20	48.94	по меже
Н20	Н21	7.34	по меже
Н21	Н22	30.88	по меже
Н22	Н23	54.99	по меже
Н23	Н24	13.77	по меже
Н24	Н25	61.35	по меже
Н25	Н26	35.88	по меже

H26	H27	31.76	по меже
H27	H28	24.38	по меже
H28	H29	21.08	по меже
H29	H30	9.03	по меже
H30	H31	22.49	по меже
H31	H32	21.49	по меже
H32	H33	11.42	по меже
H33	H34	37.01	по меже
H34	H35	29.61	по меже
H35	H36	34.99	по меже
H36	H37	42.77	по меже
H37	H38	4.83	по меже
H38	H39	11.65	по меже
H39	H40	48.29	по меже
H40	H41	12.58	по меже
H41	H42	11.25	по меже
H42	H43	13.59	по меже
H43	H44	81.95	по меже
H44	H45	37.50	по меже
H45	H46	53.11	по меже
H46	H47	3.80	по меже
H47	H48	3.06	по меже
H48	H49	41.72	по меже
H49	H50	40.28	по меже
H50	H51	55.81	по меже
H51	H52	28.99	по меже
H52	H53	33.28	по меже
H53	H54	61.80	по меже
H54	H55	45.35	по меже
H55	H56	16.43	по меже
H56	H57	4.81	по меже
H57	H58	113.52	по меже
H58	H59	94.03	по меже
H59	H60	1.56	по металлическому забору
H60	H61	5.23	по металлическому забору
H61	H62	16.55	по зданию
H62	H63	4.37	по металлическому забору
H63	H64	16.54	по зданию
H64	H65	0.14	по меже
H65	H66	15.05	по меже
H66	H67	136.36	по меже
H67	H68	69.26	по меже
H68	H69	62.28	по меже
H69	H70	96.78	по меже
H70	H71	81.08	по меже
H71	H72	48.39	по меже
H72	H73	5.33	по меже
H73	H74	67.58	по меже

H74	H75	4.72	по меже
H75	H76	23.91	по меже
H76	H77	53.10	по меже
H77	H78	38.20	по меже
H78	H79	62.46	по меже
H79	H80	3.46	по меже
H80	H81	56.78	по меже
H81	H82	29.03	по меже
H82	H83	4.96	по меже
H83	H84	73.11	по меже
H84	H85	39.00	по меже
H85	H86	32.02	по меже
H86	H87	10.79	по меже
H87	H88	7.30	по меже
H88	H89	42.88	по меже
H89	H90	52.21	по меже
H90	H91	34.45	по меже
H91	H92	41.14	по меже
H92	H93	42.58	по меже
H93	H94	48.77	по меже
H94	H95	23.90	по меже
H95	H96	103.28	по меже
H96	H97	101.13	по меже
H97	H98	95.16	по меже
H98	H99	40.45	по меже
H99	H100	24.00	по меже
H100	H101	32.25	по меже
H101	H102	68.10	по меже
H102	H103	131.50	по меже
H103	H104	127.42	по меже
H104	H105	45.24	по меже
H105	H106	72.39	по меже
H106	H107	58.81	по меже
H107	H108	42.12	по меже
H108	H109	41.97	по меже
H109	H110	37.34	по меже
H110	H111	20.47	по меже
H111	H112	19.24	по меже
H112	H113	18.31	по меже
H113	H1	15.35	по меже

1.5 Координаты поворотных точек границ образуемого земельного участка

№ точки	Координаты	
	X	Y
76:15:000000:3У1		
H1	394605.27	1319660.41
H2	394605.27	1319661.96

H3	394605.27	1319667.14
H4	394606.26	1319666.94
H5	394607.37	1319727.42
H6	394607.51	1319732.09
H7	394607.74	1319757.79
H8	394581.62	1319757.78
H9	394581.29	1319738.12
H10	394580.89	1319713.80
H11	394584.69	1319713.63
H12	394584.23	1319701.64
H13	394580.63	1319701.80
H14	394580.67	1319671.18
H15	394579.56	1319665.21
H16	394583.86	1319664.42
H17	394600.14	1319661.43
H1	394605.27	1319660.41
76:15:000000:3Y2		
H1	394579.56	1319665.21
H2	394580.67	1319671.18
H3	394580.63	1319701.80
H4	394584.23	1319701.64
H5	394584.69	1319713.63
H6	394580.89	1319713.80
H7	394581.29	1319738.12
H8	394560.25	1319739.15
H9	394557.92	1319669.24
H10	394561.60	1319668.89
H11	394563.30	1319668.23
H1	394579.56	1319665.21
76:15:000000:3Y3		
H1	394581.29	1319738.12
H2	394581.62	1319757.78
H3	394607.74	1319757.79
H4	394607.86	1319771.88
H5	394566.40	1319770.78
H6	394565.58	1319770.76
H7	394561.80	1319770.66
H8	394560.25	1319739.15
H1	394581.29	1319738.12
76:15:000000:3Y4		
H1	396783.31	1319213.72
H2	396774.00	1319231.48
H3	396763.28	1319226.80
H4	396750.56	1319224.35
H5	396736.53	1319226.06
H6	396720.70	1319231.26

H7	396689.61	1319248.31
H8	396652.96	1319268.55
H9	396616.03	1319289.28
H10	396563.93	1319316.47
H11	396501.12	1319352.12
H12	396461.14	1319373.86
H13	396348.76	1319433.62
H14	396233.98	1319498.01
H15	396173.21	1319529.62
H16	396145.17	1319543.91
H17	396145.46	1319546.11
H18	395901.21	1319606.20
H19	395903.70	1319613.54
H20	395856.43	1319626.22
H21	395857.71	1319633.45
H22	395827.43	1319639.51
H23	395773.06	1319647.77
H24	395759.43	1319649.71
H25	395698.29	1319644.63
H26	395663.20	1319637.12
H27	395631.69	1319633.18
H28	395607.55	1319629.79
H29	395586.68	1319626.81
H30	395577.81	1319625.11
H31	395559.66	1319611.83
H32	395538.67	1319607.24
H33	395527.56	1319604.61
H34	395493.15	1319590.98
H35	395466.64	1319577.80
H36	395433.87	1319565.53
H37	395392.67	1319554.06
H38	395394.30	1319549.51
H39	395383.34	1319545.56
H40	395337.18	1319531.36
H41	395324.69	1319529.90
H42	395313.44	1319529.66
H43	395299.90	1319530.82
H44	395218.33	1319538.75
H45	395181.10	1319543.28
H46	395128.72	1319552.04
H47	395124.95	1319552.49
H48	395123.25	1319549.94
H49	395081.65	1319553.05
H50	395041.59	1319557.23
H51	394986.00	1319562.23
H52	394957.29	1319566.28

H53	394924.69	1319572.97
H54	394864.34	1319586.27
H55	394820.30	1319597.11
H56	394804.54	1319601.76
H57	394805.27	1319606.51
H58	394696.01	1319637.30
H59	394605.27	1319661.96
H60	394605.27	1319660.41
H61	394600.14	1319661.43
H62	394583.86	1319664.42
H63	394579.56	1319665.21
H64	394563.30	1319668.23
H65	394563.17	1319668.28
H66	394559.22	1319653.75
H67	394690.81	1319617.99
H68	394757.72	1319600.12
H69	394817.28	1319581.93
H70	394910.97	1319557.66
H71	394990.96	1319544.44
H72	395039.26	1319541.43
H73	395036.93	1319546.22
H74	395104.16	1319539.37
H75	395102.13	1319535.11
H76	395125.87	1319532.23
H77	395178.24	1319523.48
H78	395216.16	1319518.86
H79	395278.33	1319512.81
H80	395277.88	1319509.38
H81	395334.64	1319510.75
H82	395362.52	1319518.83
H83	395363.36	1319513.94
H84	395433.61	1319534.19
H85	395470.35	1319547.28
H86	395499.45	1319560.65
H87	395509.86	1319563.49
H88	395507.13	1319570.26
H89	395546.91	1319586.26
H90	395597.12	1319600.57
H91	395630.81	1319607.76
H92	395671.14	1319615.90
H93	395713.29	1319621.92
H94	395761.55	1319628.97
H95	395785.10	1319624.88
H96	395884.76	1319597.78
H97	395982.67	1319572.46
H98	396074.56	1319547.74

H99	396113.22	1319535.83
H100	396135.32	1319526.47
H101	396164.06	1319511.83
H102	396224.48	1319480.41
H103	396339.17	1319416.07
H104	396451.67	1319356.25
H105	396491.41	1319334.63
H106	396554.37	1319298.91
H107	396606.50	1319271.69
H108	396643.23	1319251.08
H109	396679.97	1319230.79
H110	396712.71	1319212.83
H111	396732.16	1319206.45
H112	396751.26	1319204.12
H113	396769.24	1319207.59
H1	396783.31	1319213.72

1.6 Заключение о соответствии разработанной документации требованиям законодательства о градостроительной деятельности

Документация по межеванию земельных участков с кадастровыми номерами 76:15:012205:174, 76:15:012205:179, 76:15:000000:290, 76:15:000000:274, расположенных по адресу: Ярославская область, Тутаевский район, п. Летешовка, выполнена на основании правил землепользования и застройки в соответствии с требованиями технических регламентов, нормативов градостроительного проектирования, градостроительных регламентов с учетом границ зон с особыми условиями использования территорий.

На территории формирующихся земельных участков объектов культурного наследия, границ лесничеств, лесопарков, участков лесничеств, лесных кварталов, лесотаксационных выделов или частей лесотаксационных выделов, не расположено.

Расположены Зоны с особыми условиями использования территории:

ЗОУИТ 76:15-6.157 - Водоохранная зона, Зона охраны природных объектов, граница водоохранной зоны и прибрежной защитной полосы Горьковского водохранилища в пределах Тутаевского муниципального района Ярославской области;

Индивидуально для 76:15:000000:3У1, 76:15:000000:3У3, 76:15:000000:3У4:

ЗОУИТ 76:15-6.148 - Охранная зона инженерных коммуникаций, Охранная зона ВЛ-10кВ "Ф.3 ПС Ватолино";

Индивидуально для 76:15:000000:3У1, 76:15:000000:3У3:

ЗОУИТ 76:15-6.181 - Охранная зона инженерных коммуникаций, Охранная зона ВЛ 0,4кВ №1 ТП 499 (Летешовка);

Индивидуально для 76:15:000000:3У4:

ЗОУИТ 76:15-6.277 - Придорожная полоса, Зона охраны искусственных объектов, Придорожные полосы автомобильной дороги общего пользования регионального значения Ярославль - Тутаев (левый берег) (78 ОП РЗ К-0021) Ярославская область, в границах Тутаевского муниципального района;

ЗОУИТ 76:00-6.234 - Охранная зона линий и сооружений связи и линий и сооружений радиодиффузии, Зона охраны искусственных объектов, Охранная зона линий и сооружений связи и линий и сооружений радиодиффузии, Зона охраны искусственных объектов.

Проект межевания не содержит предложений по установлению границ зон действия публичных сервитутов.

Ограничения использования земельных участков и объектов капитального строительства на территории зон:

ЗОУИТ 76:15-6.148 - Ограничения изложены в Постановлении Правительства РФ "О порядке установления охранных зон объектов электросетевого хозяйства и особых условий использования земельных участков, расположенных в границах таких зон" №160 от 24 февраля 2009г;

ЗОУИТ 76:15-6.181 - Ограничения установлены согласно правилам установления охранных зон объектов электросетевого хозяйства и особых условий использования земельных участков, расположенных в границах таких зон, утвержденных Постановлением Правительства РФ от 24.02.2009г. № 160. В охранных зонах запрещается осуществлять любые действия, которые могут нарушить безопасную работу объектов электросетевого хозяйства, в том числе привести к их повреждению или уничтожению, и повлечь причинение вреда жизни, здоровью граждан и имуществу физических или юридических лиц, а также повлечь нанесение экологического ущерба и возникновение пожаров, в том числе: а) набрасывать на провода и опоры воздушных линий электропередачи посторонние предметы, а также подниматься на опоры воздушных линий электропередачи; б) размещать любые объекты и предметы (материалы) в пределах созданных в соответствии с требованиями нормативно-технических документов проходов и подъездов для доступа к объектам электросетевого хозяйства, а также проводить любые работы и возводить сооружения, которые могут препятствовать доступу к объектам электросетевого хозяйства, без создания необходимых для такого доступа проходов и подъездов; в) находиться в пределах огороженной территории и помещениях распределительных устройств и подстанций, открывать двери и люки распределительных устройств и подстанций, производить переключения и подключения в электрических сетях, разводить огонь в пределах охранных зон вводных и распределительных устройств, подстанций, воздушных линий электропередачи, а также в охранных зонах кабельных линий электропередачи; г) размещать свалки; д) производить работы ударными механизмами, сбрасывать тяжести массой свыше 5 тонн, производить сброс и слив едких и коррозионных веществ и горюче-смазочных материалов. В охранных зонах, установленных для объектов электросетевого хозяйства напряжением свыше 1000 вольт, помимо действий, предусмотренных пунктом 8 настоящих Правил, запрещается: а) складировать или размещать хранилища любых, в том числе горюче-смазочных, материалов; б) размещать детские и спортивные площадки, стадионы, рынки, торговые точки, полевые станы, загоны для скота, гаражи и стоянки всех видов машин и механизмов, за исключением гаражей-стоянок автомобилей, принадлежащих физическим лицам, проводить любые мероприятия, связанные с большим скоплением людей, не занятых выполнением разрешенных в

установленном порядке работ; в) использовать любые летательные аппараты, в том числе воздушных змеев, спортивные модели летательных аппаратов; г) бросать якоря с судов и осуществлять их проход с отданными якорями, цепями, лотами, волокушами и тралами; д) осуществлять проход судов с поднятыми стрелами кранов и других механизмов. 10. В пределах охранных зон без письменного решения о согласовании сетевых организаций юридическим и физическим лицам запрещаются: а) строительство, капитальный ремонт, реконструкция или снос зданий и сооружений; б) горные, взрывные, мелиоративные работы, в том числе связанные с временным затоплением земель; в) посадка и вырубка деревьев и кустарников; г) дноуглубительные, землечерпальные и погрузочно-разгрузочные работы, добыча рыбы, других водных животных и растений придонными орудиями лова, устройство водопоев, колка и заготовка льда; д) проход судов, у которых расстояние по вертикали от верхнего крайнего габарита с грузом или без груза до нижней точки провеса проводов переходов воздушных линий электропередачи через водоемы менее минимально допустимого расстояния, в том числе с учетом максимального уровня подъема воды при паводке; е) проезд машин и механизмов, имеющих общую высоту с грузом или без груза от поверхности дороги более 4,5 метра; ж) земляные работы на глубине более 0,3 метра, а также планировка грунта; з) полив сельскохозяйственных культур в случае, если высота струи воды может составить свыше 3 метров; и) полевые сельскохозяйственные работы с применением сельскохозяйственных машин и оборудования высотой более 4 метров или полевые сельскохозяйственные работы, связанные с вспашкой земли;

ЗОУИТ 76:15-6.157 - Ограничения в границах зоны устанавливаются в соответствии со статьей 65 Водного кодекса Российской Федерации от 03.06.2006 №74-ФЗ;

ЗОУИТ 76:15-6.277 - Ограничение в использовании согласно п.8 ст.26 ФЗ N 257 от 08.11.2007 г. "Об автомобильных дорогах и о дорожной деятельности в Российской Федерации и о внесении изменений в отдельные законодательные акты Российской Федерации": Строительство, реконструкция в границах придорожных полос автомобильной дороги объектов капитального строительства, объектов, предназначенных для осуществления дорожной деятельности, объектов дорожного сервиса, установка рекламных конструкций, информационных щитов и указателей допускаются при наличии согласия в письменной форме владельца автомобильной дороги. Это согласие должно содержать технические требования и условия, подлежащие обязательному исполнению лицами, осуществляющими строительство, реконструкцию в границах придорожных полос автомобильной дороги таких объектов, установку рекламных конструкций, информационных щитов и указателей (далее в настоящей статье - технические требования и условия, подлежащие обязательному исполнению);

ЗОУИТ 76:00-6.234 - Ширина охранной зоны составляет 2 метра с каждой стороны от трассы подземного кабеля. Ограничения использования объектов недвижимости в пределах охранной зоны. 1. В пределах охранных зон без письменного согласия и присутствия представителей предприятий, эксплуатирующих линии связи и линии радификации, юридическим и физическим лицам запрещается: а) осуществлять всякого рода строительные, монтажные и

взрывные работы, планировку грунта землеройными механизмами (за исключением зон песчаных барханов) и земляные работы (за исключением вспашки на глубину не более 0,3 метра); б) производить геолого-съёмочные, поисковые, геодезические и другие изыскательские работы, которые связаны с бурением скважин, шурфованием, взятием проб в) производить посадку деревьев, располагать полевые станы, содержать скот, складировать материалы, корма и удобрения, жечь костры, устраивать стрельбища; г) устраивать проезды и стоянки автотранспорта, тракторов и механизмов, строить каналы (арыки), устраивать ограждения и другие препятствия; д) устраивать причалы для стоянки судов, барж и плавучих кранов, производить погрузочно-разгрузочные, подводно-технические, дноуглубительные и землечерпательные работы, выделять рыбопромысловые участки, производить добычу рыбы, других водных животных, а также водных растений придонными орудиями лова, устраивать водопои, производить колку и заготовку льда. Судам и другим плавучим средствам запрещается бросать якоря, проходить с отданными якорями, цепями, лотами, волокушами и тралами; е) производить строительство и реконструкцию линий электропередач, радиостанций и других объектов, излучающих электромагнитную энергию и оказывающих опасное воздействие на линии связи и линии радиодиффузии; ж) производить защиту подземных коммуникаций от коррозии без учета проходящих подземных кабельных линий связи.

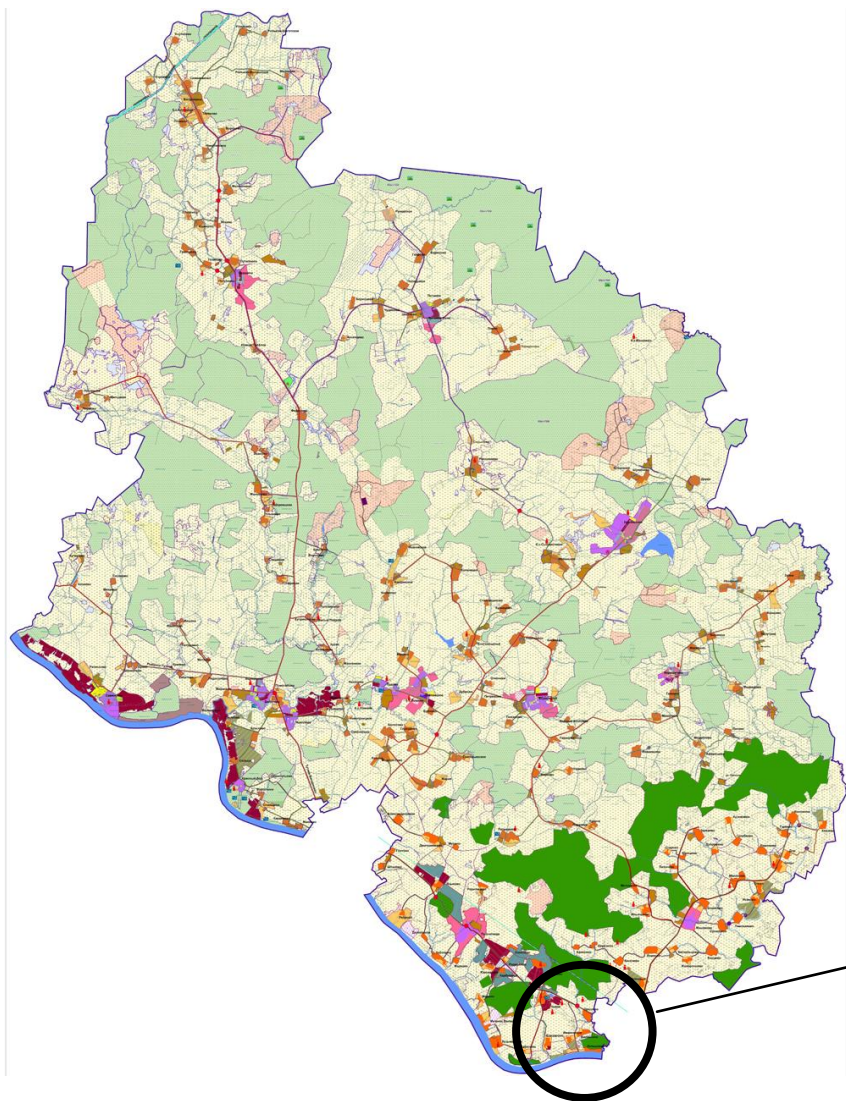
2. Юридическим и физическим лицам запрещается всякого рода действия, которые могут нарушить нормальную работу линий связи: а) производить снос и реконструкцию зданий и мостов, осуществлять переустройство коллекторов, тоннелей метрополитена и железных дорог, где проложены кабели связи, установлены столбы воздушных линий связи и линий радиодиффузии, размещены технические сооружения радиорелейных станций, кабельные ящики и распределительные коробки, без предварительного выноса заказчиками (застройщиками) линий и сооружений связи, линий и сооружений радиодиффузии по согласованию с предприятиями, в ведении которых находятся эти линии и сооружения; б) производить засыпку трасс подземных кабельных линий связи, устраивать на этих трассах временные склады, стоки химически активных веществ и свалки промышленных, бытовых и прочих отходов, ломать замерные, сигнальные, предупредительные знаки и телефонные колодцы; в) открывать двери и люки необслуживаемых усилительных и регенерационных пунктов (наземных и подземных) и радиорелейных станций, кабельных колодцев телефонной канализации, распределительных шкафов и кабельных ящиков, а также подключаться к линиям связи (за исключением лиц, обслуживающих эти линии); г) огораживать трассы линий связи, препятствуя свободному доступу к ним технического персонала; д) самовольно подключаться к абонентской телефонной линии и линии радиодиффузии в целях пользования услугами связи; е) совершать иные действия, которые могут причинить повреждения сооружениям связи и радиодиффузии (повреждать опоры и арматуры, воздушных линий связи, обрывать провода, набрасывать на них посторонние предметы и другое).

Виды разрешенного использования объектов недвижимости; В пределах охранной зоны разрешается а) Вспашка на глубину не более 0,3 метра; б) посадка растений; сельскохозяйственной продукции, мелких кустарников.

Схема земельных участков с кадастровыми номерами 76:15:012205:174, 76:15:012205:179, 76:15:000000:290, 76:15:000000:274, расположенных по адресу: Ярославская область, Тутаевский район, п. Летешовка, согласно Генеральному плану Левобережного сельского поселения Тутаевского муниципального района Ярославской области

Условные обозначения:

Границы		Водного фонда		Транспортная инфраструктура	
	Границы поселения		Водного фонда		Автомобильные дороги общего пользования регионального и межмуниципального значения Ярославской области
	Границы (территории) населённых пунктов с населением менее 100 человек		Лесного фонда		Автомобильные дороги общего и не общего пользования местного значения, относящиеся к собственности Тутаевского муниципального района
	Границы (территории) населённых пунктов с населением более 100 человек	Зоны сельскохозяйственного назначения:			Проектируемые дороги
	Границы земельзапаса		а) зона сельскохозяйственных угодий		Существующие мосты
	Границы землепользований		б) зона размещения объектов сельскохозяйственного назначения		Проектируемые мосты
Функциональные зоны			в) зона садовых, огородных и дачных некоммерческих объединений		Прочие дороги
	Застроенные территории населённых пунктов с населением менее 100 человек		Зона специального назначения (кладбища)		Магистральные газопроводы
	Свободные от застройки территории населённых пунктов с населением менее 100 человек		Зоны складирования и захоронения отходов	Особо охраняемые природные территории	
	Застроенные территории населённых пунктов с населением более 100 человек		Рекреационная зона проектируемая		Государственный природный заказник
	Свободные от застройки территории населённых пунктов с населением более 100 человек		Рекреационная зона существующая		Памятник природы
	Общественно-деловые зоны		Земли запаса		Объекты культурного наследия
	Жилые зоны 1-очереди строительства		Земли запаса, планируемые к переводу в земли сельскохозяйственного использования		Существующие АЗС
	Жилые зоны 2-очереди строительства		Земли военных объектов оборонного значения		Проектируемые АЗС
	Жилые зоны, планируемые к включению в земли населённых пунктов в течение расчётного срока		Болота		
	Планируемые производственные зоны				
	Зоны инженерной инфраструктуры				
	Зоны транспортной инфраструктуры				

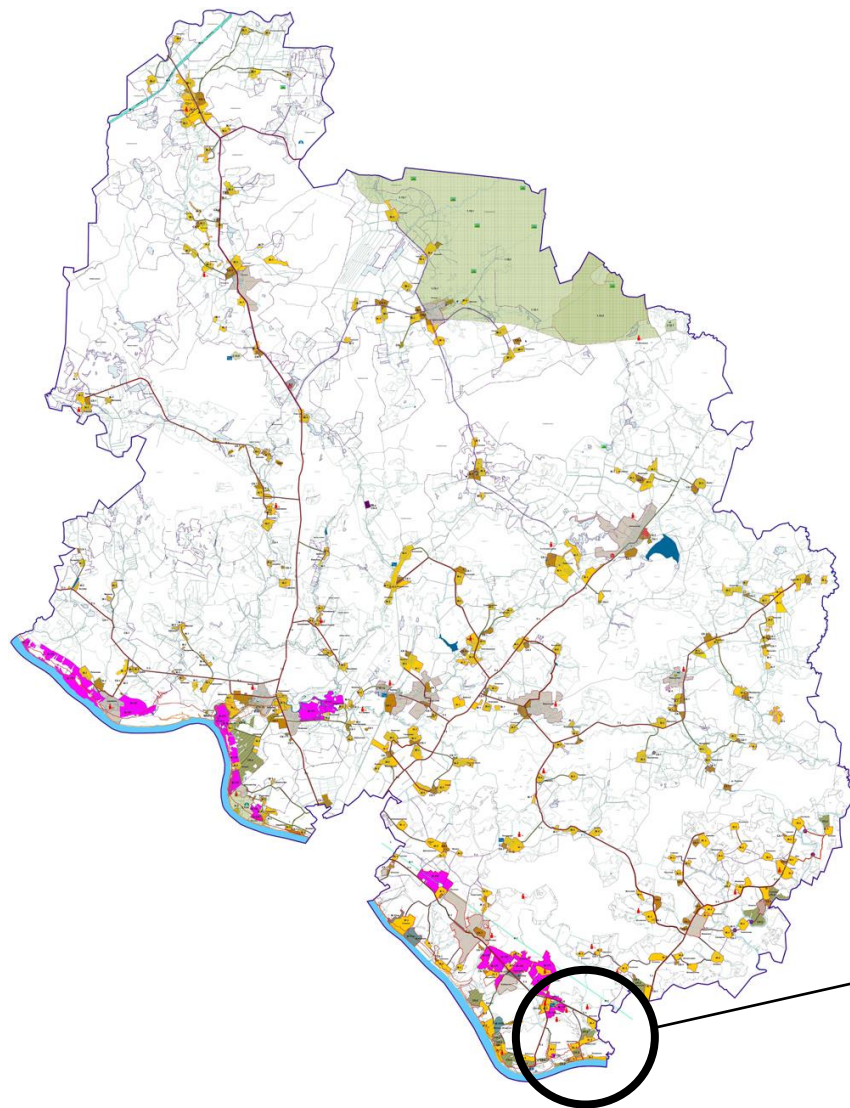


Расположение образуемых земельных участков.

Схема земельных участков с кадастровыми номерами 76:15:012205:174, 76:15:012205:179, 76:15:000000:290, 76:15:000000:274, расположенных по адресу: Ярославская область, Тутаевский район, п. Летешовка, согласно Правилам землепользования и застройки Левобережного сельского поселения Тутаевского МР Ярославской области

Условные обозначения:

	Границы поселения		Особо охраняемые природные территории
	Границы территориальных зон	Транспортная инфраструктура	
	Жилые зоны		Автомобильные дороги общего пользования регионального и межмуниципального назначения, расположенные в государственной собственности Ярославской области
	Ж-1		Автомобильные дороги общего и не общего пользования местного назначения, расположенные в собственности Тутаевского муниципального района
	Зона застройки индивидуальными жилыми домами		Проектируемые дороги
	Ж-3П		Проектируемые мосты
	Сельскохозяйственные территории, подлежащие передаче в государственную собственность		Прочие дороги
	Ж-1П		Объекты культурного наследия
	Зоны традиционного для территории сельского поселения	Особо охраняемые природные территории	
	Зоны специального назначения		Государственный природный заказник
	Зона регулярного застройки		Охраняемый природный объект
	Зоны складирования и завершения этапов производственных зон		Охраняемые природно-исторические ландшафты
	СХ-1		Существование АЗС
	Зоны сельскохозяйственного производства	Зоны застройки	
	Зоны инженерной и транспортной инфраструктуры		Зона застройки жилищного назначения
	Т-1		Зона застройки производственной
	Зоны транспортной инфраструктуры		Зона застройки складов
	И-1		
	Зоны инженерной инфраструктуры		
	Р-1		
	Зоны размещения объектов размещения туристического назначения		
	Р-1П		
	Зоны размещения объектов размещения туристического назначения для размещения объектов размещения туристического назначения		
	СХ-2		
	Зоны размещения складов и других вспомогательных объектов		
	Ж-1П/П		
	Зоны размещения объектов территории и строительства объектов жилищного назначения "сельскохозяйственного назначения" на территории "сельскохозяйственного назначения"		
	Назначенные участки, для которых карты градостроительного зонирования, Границы территориальной зон выполнены схематично и представлены на отдельных листах		
	Действия градостроительного регламента не распространяются на:		
	Земли лесного фонда, земли садов, сельскохозяйственные угодья и другие земли сельскохозяйственного назначения		
	Земли, находящиеся в государственной или муниципальной собственности		



Расположение образуемых земельных участков

2. Основная часть

2.1.1. Чертеж межевания территории


Проект межевания территории


земельных участков с кадастровыми номерами 76:15:012205:174, 76:15:012205:179, 76:15:000000:290, 76:15:000000:274, расположенных по адресу: Ярославская область, Тутаевский район, п. Летешовка


Основная часть



Условные обозначения:

 - граница земельных участков включенных в ЕГРН;

 - местоположение существующих объектов капитального строительства;

 - граница образуемых земельных участков;

:123 - кадастровые номера земельных участков включенных в ЕГРН;

:ЗУ1 - кадастровые (условные) номера образуемых земельных;

 - ЗОУИТ

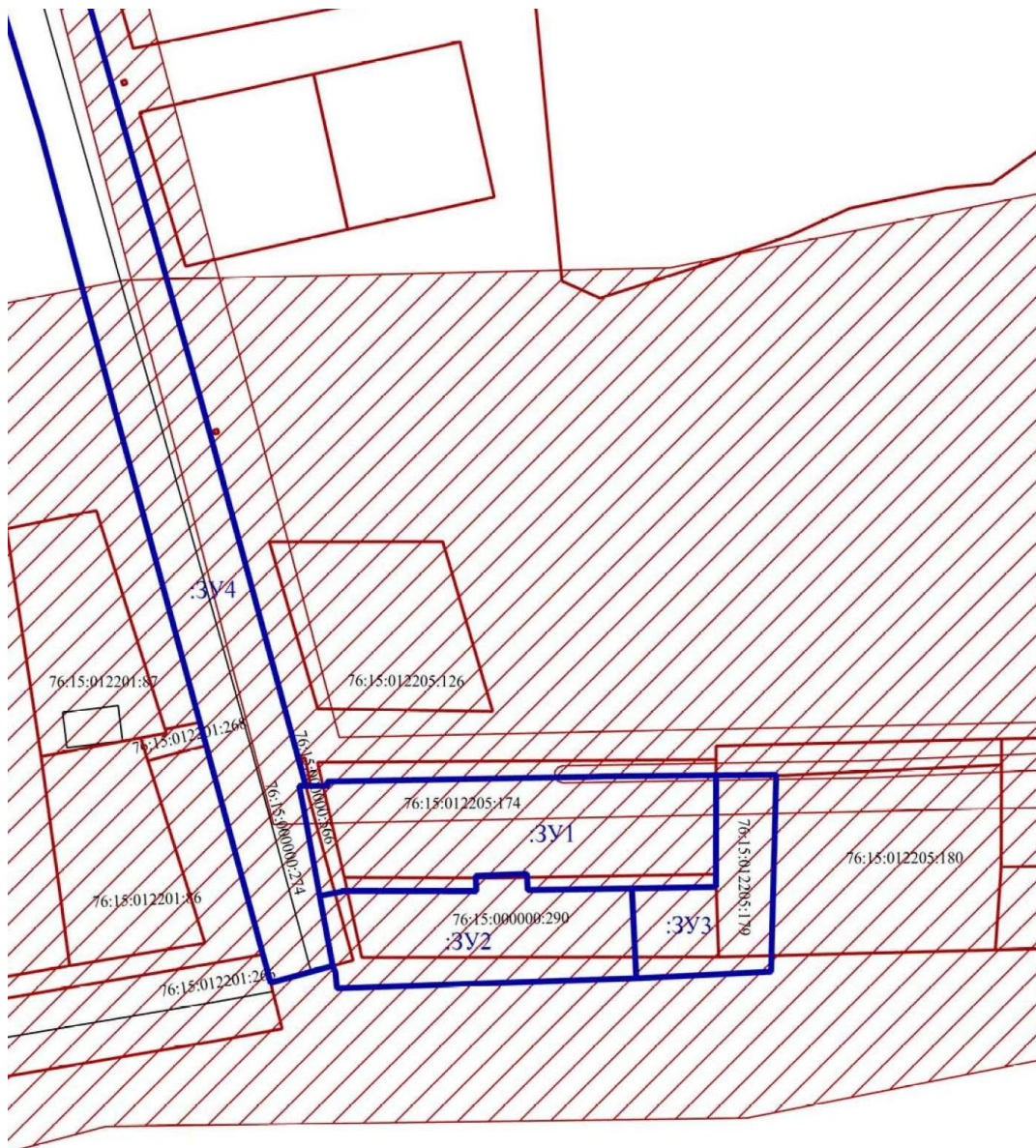
Масштаб б/м

2.1.2. Чертеж межевания территории

Проект межевания территории

земельных участков с кадастровыми номерами 76:15:012205:174, 76:15:012205:179, 76:15:000000:290, 76:15:000000:274, расположенных по адресу: Ярославская область, Тутаевский район, п. Летешовка

Основная часть



Условные обозначения:

— - граница земельных участков включенных в ЕГРН;

— - местоположение существующих объектов капитального строительства;

— - граница образуемых земельных участков;

:123 - кадастровые номера земельных участков включенных в ЕГРН;

:ЗУ1 - кадастровые (условные) номера образуемых земельных;

 - ЗОУИТ

Масштаб б/м

3. Материалы по обоснованию

3.1.1. Чертеж материалов по обоснованию проекта межевания территории


Проект межевания территории


земельных участков с кадастровыми номерами 76:15:012205:174, 76:15:012205:179, 76:15:000000:290, 76:15:000000:274, расположенных по адресу: Ярославская область, Тутаевский район, п. Летешовка

Материалы по обоснованию проекта



Условные обозначения:

 - граница земельных участков включенных в ЕГРН;

 - местоположение существующих объектов капитального строительства;

:123 - кадастровые номера земельных участков включенных в ЕГРН;

 - **ЗОУИТ**

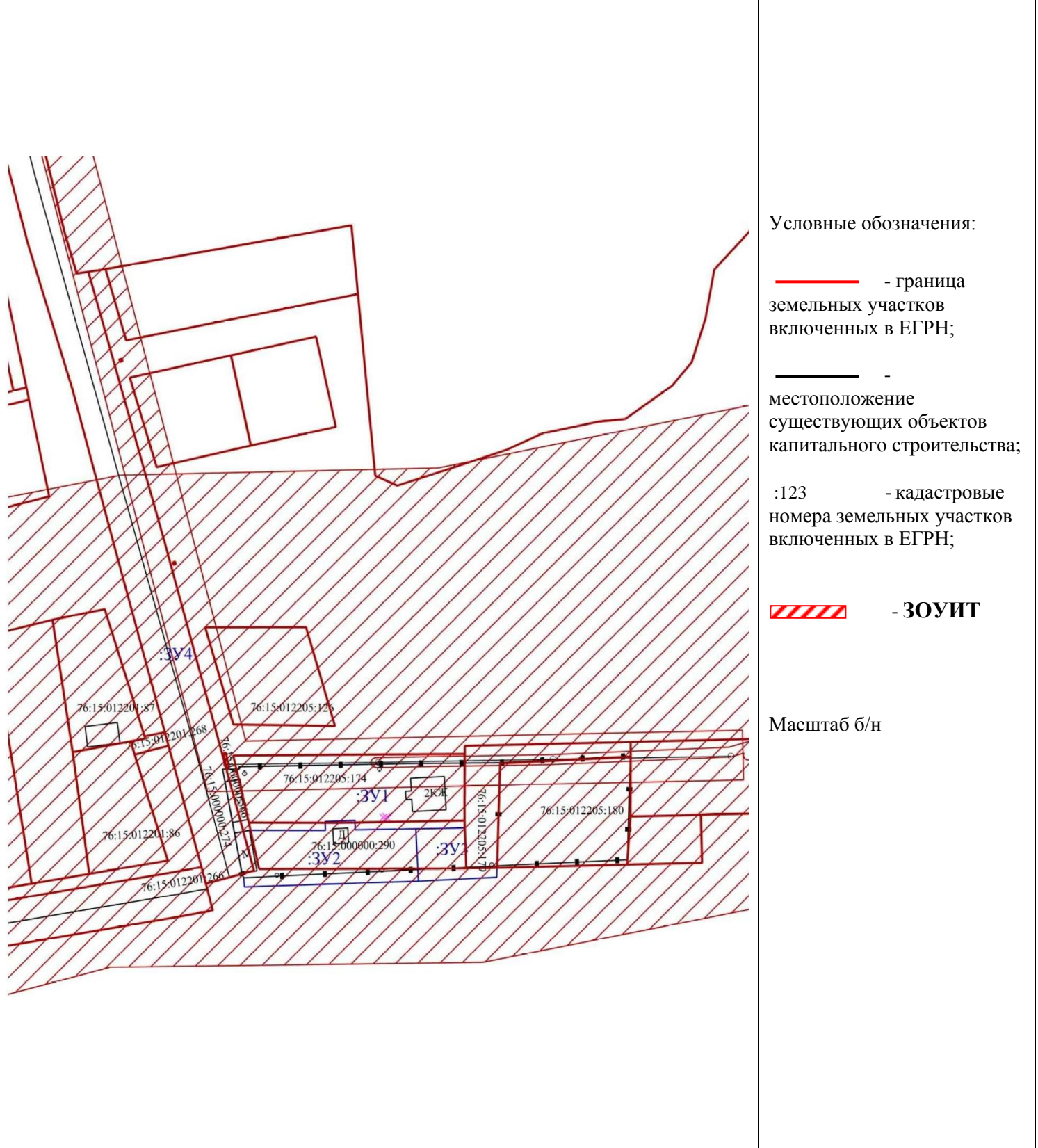
Масштаб б/н

3.1.2. Чертеж материалов по обоснованию проекта межевания территории

Проект межевания территории

земельных участков с кадастровыми номерами 76:15:012205:174, 76:15:012205:179, 76:15:000000:290, 76:15:000000:274, расположенных по адресу: Ярославская область, Тутаевский район, п. Летешовка

Материалы по обоснованию проекта



Условные обозначения:

— - граница земельных участков включенных в ЕГРН;

— - местоположение существующих объектов капитального строительства;

:123 - кадастровые номера земельных участков включенных в ЕГРН;

▨ - ЗОУИТ

Масштаб б/н