



Администрация Тутаевского муниципального района

ПОСТАНОВЛЕНИЕ

от 05.03.2024 № 155-п
г. Тутаев

Об утверждении проекта межевания территории земельных участков с кадастровыми номерами 76:21:010142:18, 76:21:010144:4, 76:21:010144:364, 76:21:000000:1071, расположенных по адресам: Ярославская область, город Тутаев, улица Р.Люксембург, дома 33, 50б, улица Р.Люксембург

В соответствии со статьями 42, 43, 45 и 46 Градостроительного кодекса Российской Федерации, протоколом общественных обсуждений от 01 марта 2024 г. № 9, заключением от 04 марта 2024 г. о результатах общественных обсуждений по проекту постановления от 31.01.2024 № 16 «Об утверждении проекта межевания территории земельных участков с кадастровыми номерами 76:21:010142:18, 76:21:010144:4, 76:21:010144:364, 76:21:000000:1071, расположенных по адресам: Ярославская область, город Тутаев, улица Р.Люксембург, дома 33, 50б, улица Р.Люксембург», Администрация Тутаевского муниципального района

ПОСТАНОВЛЯЕТ:

1. Утвердить прилагаемый проект межевания территории земельных участков с кадастровыми номерами 76:21:010142:18, 76:21:010144:4, 76:21:010144:364, 76:21:000000:1071, расположенных по адресам: Ярославская область, город Тутаев, улица Р.Люксембург, дома 33, 50б, улица Р.Люксембург.

2. Контроль за исполнением данного постановления возложить на Заместителя Главы Администрации Тутаевского муниципального района по градостроительным вопросам – начальника управления архитектуры и градостроительства Администрации Тутаевского муниципального района (главного архитектора) – Е.Н.Касьянову.

3. Настоящее постановление вступает в силу после его официального опубликования.

Глава Тутаевского
муниципального района

О.В. Низова

Утверждено
постановлением Администрации
Тутаевского муниципального района
от 05.03.2024 №155-п

ПРОЕКТ МЕЖЕВАНИЯ ТЕРРИТОРИИ

земельных участков с кадастровыми номерами 76:21:010142:18, 76:21:010144:4, 76:21:010144:364
76:21:000000:1071, расположенных по адресам: Ярославская область, город Тутаев, улица Р. Люксембург,
дома 33, 506, улица Р. Люксембург

Заказчики:

Дорохова Е.Н., Дорохов В.В., Дорохов Д.В., Дорохова М.В., Прыткова Л.П.

Директор ООО «Фаза»

К. А. Фомин

2023 г.

Содержание

№ п/п	Разделы проекта межевания	Номера листов
1	2	3
1	Основная часть	3
1.1	Общая часть	4
1.1.1	Задачи проекта межевания территории земельных участков	5
1.2	Формирование, наименование, основные характеристики и назначение планируемых земельных участков	5
1.3	Исходные данные для подготовки проекта межевания	6
1.4	Сведения об образуемом земельном участке и его частях	7
1.5	Координаты поворотных точек границ образуемых земельных участков	12
1.6	Заключение о соответствии разработанной документации требованиям законодательства о градостроительной деятельности	17
2	Материалы по обоснованию	20
2	Чертеж межевания территории	21
3	Материалы по обоснованию	24
3.1	Чертеж материалов по обоснованию проекта межевания территории	25

1. Основная часть

1.1 Общая часть

Проект межевания земельных участков с кадастровыми номерами 76:21:010142:18, 76:21:010144:4, 76:21:010144:364 76:21:000000:1071, расположенных по адресам: Ярославская область, город Тутаев, улица Р. Люксембург, дома 33, 506, улица Р. Люксембург разработан в виде отдельного документа в соответствии с Постановлением Администрации Тутаевского муниципального района № 726-п от 10.10.2023 г.

Нормативно-правовая база разработки градостроительной документации:

- "Градостроительный кодекс Российской Федерации" № 190-ФЗ от 29.12.2004 г. (ред. от 04.08.2023 г.);
- "Земельный кодекс Российской Федерации" № 136-ФЗ от 25.10.2001 г. (ред. от 04.08.2023 г.);
- Федеральный закон «О кадастровой деятельности» № 221-ФЗ от 24.07.2007 г.;
- Генеральный план городского поселения Тутаев Тутаевского муниципального района Ярославской области, утвержденный Решением Муниципального совета городского поселения Тутаев № 152 от 15.12.2022 г.;
- Правила землепользования и застройки городского поселения Тутаев Тутаевского муниципального района Ярославской области, утвержденные Решением Муниципального совета городского поселения Тутаев № 153 от 15.12.2022 г.;
- СП 42.13330.2016. «Свод правил. Градостроительство. Планировка и застройка городских и сельских поселений. Актуализированная редакция СНиП 2.07.01-89*» утвержденный Приказом Минстроя России № 1034/пр от 30.12.2016 г.;
- Требования государственных стандартов, соответствующих норм, правил и иных документов;
- Иные законодательные акты Российской Федерации, Ярославской области, Тутаевского муниципального района в сфере градостроительного планирования.

Состав и содержание Проекта соответствуют статье 43 Градостроительного кодекса Российской Федерации и Техническому заданию на проектирование.

1.1.1 Задачи проекта межевания территории

К задачам проекта межевания территории относятся определение местоположения границ образуемых и изменяемых земельных участков.

1.2 Формирование, наименование, основные характеристики и назначение планируемых земельных участков

Межевание территории осуществляется в границах кадастровых кварталов 76:21:010142, 76:21:000000, 76:21:010144 в системе координат – МСК-76, 1 зона.

Исходные земельные участки с кадастровыми номерами 76:21:010142:18, 76:21:010144:4, 76:21:010144:364, 76:21:000000:1071, расположенные по адресам: Ярославская область, город Тутаев, улица Р. Люксембург, дома 33, 506, улица Р. Люксембург.

В результате проекта межевания территории образованы 4 (четыре) земельных участка путем перераспределения границ земельных участков с кадастровыми номерами 76:21:010142:18, 76:21:010144:4, 76:21:010144:364 76:21:000000:1071.

Проектом предусмотрено образование земельных участков согласно «Правилам землепользования и застройки городского поселения Тутаев Ярославской области» и «Генеральному плану городского поселения Тутаев Ярославской области»:

- :ЗУ1 расположен в территориальной зоне: «Зона застройки индивидуальными жилыми домами» (Ж-1), категория земель: «земли населенных пунктов»: - :ЗУ1, площадь земельного участка 951 м², вид разрешенного использования - «Для индивидуального жилищного строительства (2.1)»;

- :ЗУ2 расположен в территориальной зоне: «Зона застройки индивидуальными жилыми домами» (Ж-1), категория земель: «земли населенных пунктов»: - :ЗУ2, площадь земельного участка 1109 м², вид разрешенного использования - «Для индивидуального жилищного строительства (2.1)»;

- :ЗУ3 расположен в территориальной зоне: «Зона застройки индивидуальными жилыми домами» (Ж-1), категория земель: «земли населенных пунктов»: - :ЗУ3, площадь земельного участка 322 м², вид разрешенного использования - «Для индивидуального жилищного строительства (2.1)»;

- :ЗУ4 расположен в территориальной зоне: «Зона транспортной инфраструктуры» (Т), категория земель: «земли населенных пунктов»: - :ЗУ4, площадь земельного участка 8856 м², вид разрешенного использования – «Земельные участки (территории) общего пользования (12.0)»;

Границы существующих земель земельных участков при разработке проекта межевания изменяются в соответствии с проектом.

Образуемые земельные участки имеют непосредственный доступ к земельным участкам территории общего пользования: улица Донская.

1.3 Исходные данные для подготовки проекта межевания

№ п/п	Наименование документа	Реквизиты документа
1	2	3
1	Постановление Администрации ТМР	№ 726-п от 10.10.2023 г.
2	Правила землепользования и застройки городского поселения Тутаев Ярославской области	Утвержден Решением Муниципального совета городского поселения Тутаев № 153 от 15.12.2022 г.
3	Генеральный план городского поселения Тутаев Ярославской области	Утвержден Решением Муниципального совета городского поселения Тутаев № 152 от 15.12.2022 г.
4	Сведения государственного кадастра недвижимости (ГКН) о земельных участках, границы которых установлены в соответствии с требованиями земельного законодательства	КПТ

1.4 Перечень и сведения об образуемых земельных участках, в том числе возможные способы их образования

1 Список образуемых земельных участков:

№ п/п	Номер земельного участка	Номер кадастрового квартала	Площадь участка в соответствии с проектом межевания, м ²	Сведения о правах	Вид разрешенного использования в соответствии с проектом межевания (разрешенное использование)	Категория земель	Местоположение земельного участка
1	2	3	4	5	6		7
1	76:21:010144:ЗУ1	76:21:010144	951	Сведения отсутствуют	Для индивидуального жилищного строительства (2.1)	земли населенных пунктов	город Тутаев, Р.Люксембург, д.33
2	76:21:010142:ЗУ2	76:21:010142	1109	Сведения отсутствуют	Для индивидуального жилищного строительства (2.1)	земли населенных пунктов	город Тутаев, Р.Люксембург, земельный участок 50б
3	76:21:010144:ЗУ3	76:21:010144	322	Сведения отсутствуют	Для индивидуального жилищного строительства (2.1)	земли населенных пунктов	город Тутаев, Р.Люксембург

Земельный участок который будет отнесен к территориям общего пользования:

№ п/п	Номер земельного участка	Номер кадастрового квартала	Площадь участка в соответствии с проектом межевания, м ²	Сведения о правах	Вид разрешенного использования в соответствии с проектом межевания (разрешенное использование)	Категория земель	Местоположение земельного участка
1	2	3	4	5	6		7
1	76:21:000000:3У4	76:21:000000	8856	Сведения отсутствуют	Земельные участки (территории общего пользования)» (12.0)	земли населенных пунктов	город Тутаев, Р.Люксембург

2 Сведения о частях границ образуемого земельного участка (начало):

Обозначение части границы		Горизонтальное проложение (S), м	Описание прохождения части границы
от т.	до т.		
1	2	3	4
76:21:010144:3У1			
3	4	41,52	-
4	6	2,47	-
6	7	18,81	-
7	8	7,81	-
8	10	5,83	-
10	11	11,89	-
11	12	3,10	-
12	13	8,90	-
13	14	2,82	-
14	15	0,09	-
15	1	0,16	-
1	н1	4,31	-
н1	н2	22,26	-
н2	3	3,69	-
76:21:010142:3У2			
8	н4	9,15	
н4	10	14,02	
10	н3	12,58	
н3	н6	16,28	
н6	н7	9,36	
н7	н1	34,45	
н1	н2	15,04	
н2	н3	22,84	
н3	6	4,64	
6	7	15,82	

7	8	15,99	
76:21:010144:3Y3			
:3Y3(1)			
н1	9	0,90	—
9	8	22,38	—
8	6	23,04	—
6	5	1,49	—
5	н1	45,46	—
:3Y3(2)			
52	51	4,88	—
51	50	1,93	—
50	49	4,41	—
49	55	4,49	—
55	56	10,46	—
56	48	0,21	—
48	57	0,35	—
57	58	19,87	—
58	47	3,21	—
47	46	9,95	—
46	45	7,00	—
45	44	3,50	—
44	43	0,55	—
43	41	2,93	—
41	40	0,25	—
40	39	1,38	—
39	38	21,63	—
38	37	11,01	—
37	36	6,01	—
36	3	4,29	—
3	н2	3,69	—
н2	52	117,34	—
76:21:000000:3Y4			
1	2	1,34	—
2	3	14,26	—
3	4	15,65	—
4	5	23,32	—
5	6	35,04	—
6	7	3,33	—
7	8	1,55	—
8	9	9,07	—
9	10	1,97	—
10	11	3,25	—
11	12	4,67	—
12	13	6,45	—

13	14	4,10	—
14	15	4,23	—
15	16	1,76	—
16	17	19,99	—
17	18	2,85	—
18	19	6,58	—
19	н1	26,59	—
н1	20	12,58	—
20	н2	14,02	—
н2	21	9,15	—
21	22	0,24	—
22	23	33,02	—
23	24	18,47	—
24	25	40,65	—
25	26	76,01	—
26	27	32,58	—
27	28	38,84	—
28	н3	117,34	—
н3	29	67,72	—
29	30	33,63	—
30	31	40,78	—
31	32	7,95	—
32	33	12,17	—
33	34	8,25	—
34	35	27,78	—
35	36	45,43	—
36	1	37,46	—

**1.5 Координаты поворотных точек границ
образуемого земельного участка**

№ точки	Координаты	
	X	Y
76:21:010144:3У1		
3	402 251,11	1 308 286,44
4	402 222,23	1 308 316,27
6	402 220,08	1 308 315,05
7	402 205,47	1 308 303,20
8	402 210,99	1 308 297,67
10	402 215,15	1 308 293,59
11	402 223,81	1 308 285,44
12	402 225,79	1 308 283,06
13	402 231,14	1 308 275,95
14	402 232,68	1 308 273,59

15	402 232,75	1 308 273,64
1	402 232,86	1 308 273,52
н1	402 235,81	1 308 270,38
н2	402 253,62	1 308 283,73
3	402 251,11	1 308 286,44
76:21:010142:3Y2		
8	402 264,11	1 308 257,18
н4	402 258,92	1 308 264,72
10	402 247,61	1 308 256,44
н3	402 237,47	1 308 249,00
н6	402 247,27	1 308 236,00
н7	402 239,91	1 308 230,21
н1	402 259,96	1 308 202,19
н2	402 270,72	1 308 212,70
н3	402 257,11	1 308 231,04
6	402 260,66	1 308 234,03
7	402 273,02	1 308 243,90
8	402 264,11	1 308 257,18
76:21:010144:3Y3		
:3Y3(1)		
н1	402 235,81	1 308 270,38
9	402 235,19	1 308 271,03
8	402 217,11	1 308 257,84
6	402 198,49	1 308 244,27
5	402 199,43	1 308 243,12
н1	402 235,81	1 308 270,38
:3Y3(2)		
1	2	3
52	402 347,51	1 308 354,11
51	402 342,92	1 308 352,44
50	402 341,35	1 308 351,31
49	402 338,25	1 308 348,18
55	402 334,60	1 308 345,56
56	402 326,12	1 308 339,43
48	402 325,95	1 308 339,31
57	402 325,66	1 308 339,12
58	402 309,02	1 308 328,26
47	402 306,33	1 308 326,50
46	402 298,45	1 308 320,42
45	402 292,64	1 308 316,51
44	402 289,73	1 308 314,56
43	402 289,18	1 308 314,55

41	402 286,85	1 308 312,78
40	402 286,66	1 308 312,62
39	402 286,07	1 308 311,37
38	402 268,59	1 308 298,63
37	402 259,56	1 308 292,33
36	402 254,62	1 308 288,90
3	402 251,11	1 308 286,44
н2	402 253,62	1 308 283,73
52	402 347,51	1 308 354,11
76:21:000000:3Y4		
1	402 105,92	1 308 133,87
2	402 106,45	1 308 135,10
3	402 112,39	1 308 148,06
4	402 118,93	1 308 162,28
5	402 135,51	1 308 178,68
6	402 165,34	1 308 197,06
7	402 167,48	1 308 199,61
8	402 168,16	1 308 201,00
9	402 176,35	1 308 204,89
10	402 177,48	1 308 203,28
11	402 180,21	1 308 205,05
12	402 184,04	1 308 207,72
13	402 189,22	1 308 211,56
14	402 191,06	1 308 215,22
15	402 194,27	1 308 217,98
16	402 193,23	1 308 219,40
17	402 209,30	1 308 231,29
18	402 211,00	1 308 229,00
19	402 216,25	1 308 232,97
н1	402 237,47	1 308 249,00
20	402 247,61	1 308 256,44
н2	402 258,92	1 308 264,72
21	402 264,11	1 308 257,18
22	402 264,34	1 308 257,24
23	402 291,22	1 308 276,41
24	402 305,74	1 308 287,83
25	402 339,37	1 308 310,67
26	402 402,04	1 308 353,68
27	402 379,06	1 308 376,77
28	402 347,51	1 308 354,11
н3	402 253,62	1 308 283,73
29	402 199,43	1 308 243,12

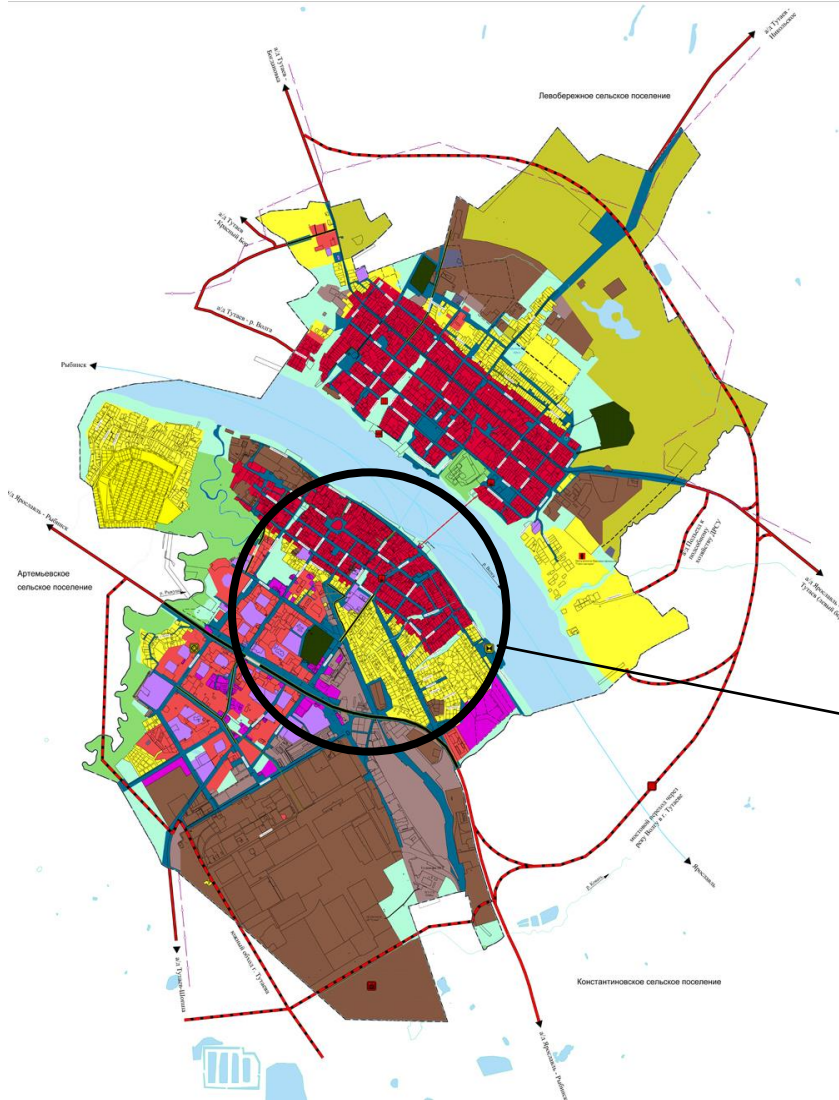
30	402 172,52	1 308 222,95
31	402 139,89	1 308 198,49
32	402 132,69	1 308 201,85
33	402 122,80	1 308 194,75
34	402 130,29	1 308 191,29
35	402 107,90	1 308 174,85
36	402 071,24	1 308 148,02
1	402 105,92	1 308 133,87

1.8 Заключение о соответствии разработанной документации требованиям законодательства о градостроительной деятельности

Документация по межеванию образуемых земельных участков, расположенных по адресу: город Тутаев, улица Р.Люксембург, д. 33,50б, Р.Люксембург, выполнена на основании правил землепользования и застройки в соответствии с требованиями технических регламентов, нормативов градостроительного проектирования, градостроительных регламентов с учетом границ зон с особыми условиями использования территорий в системе координат - МСК-76, 1 зона.

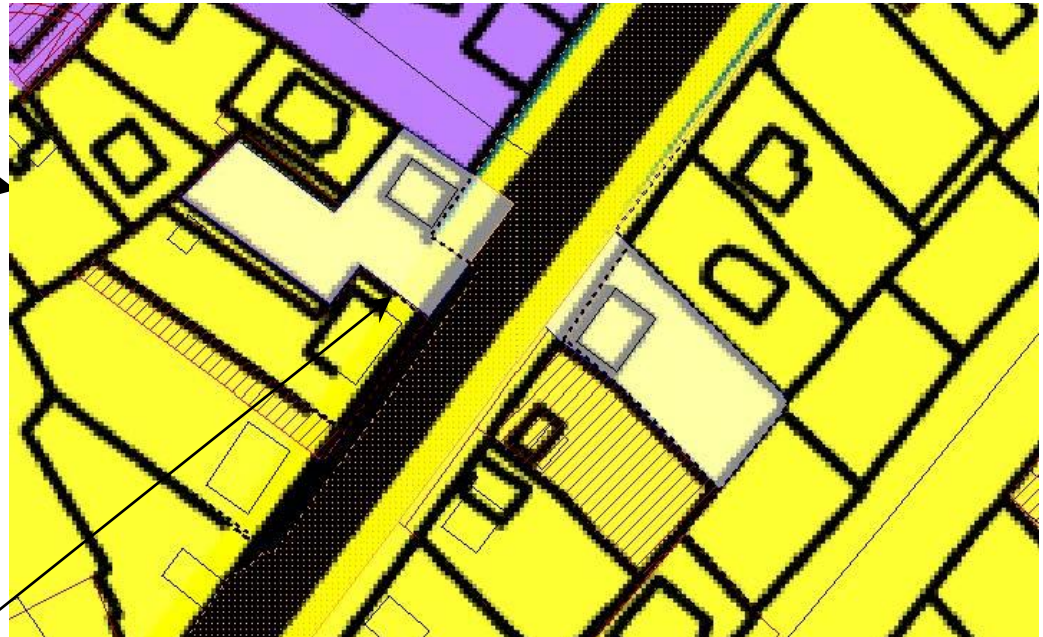
На территории формируемого земельного участка объектов культурного наследия, границ лесничеств, лесопарков, участков лесничеств, лесных кварталов, лесотаксационных выделов или частей лесотаксационных выделов, особо охраняемых природных территорий, не расположено.

Схема земельного участка
с кадастровыми номерами 76:21:010142:18, 76:21:010144:4, 76:21:010144:364 76:21:000000:1071, согласно Генеральному плану городского поселения Тутаев



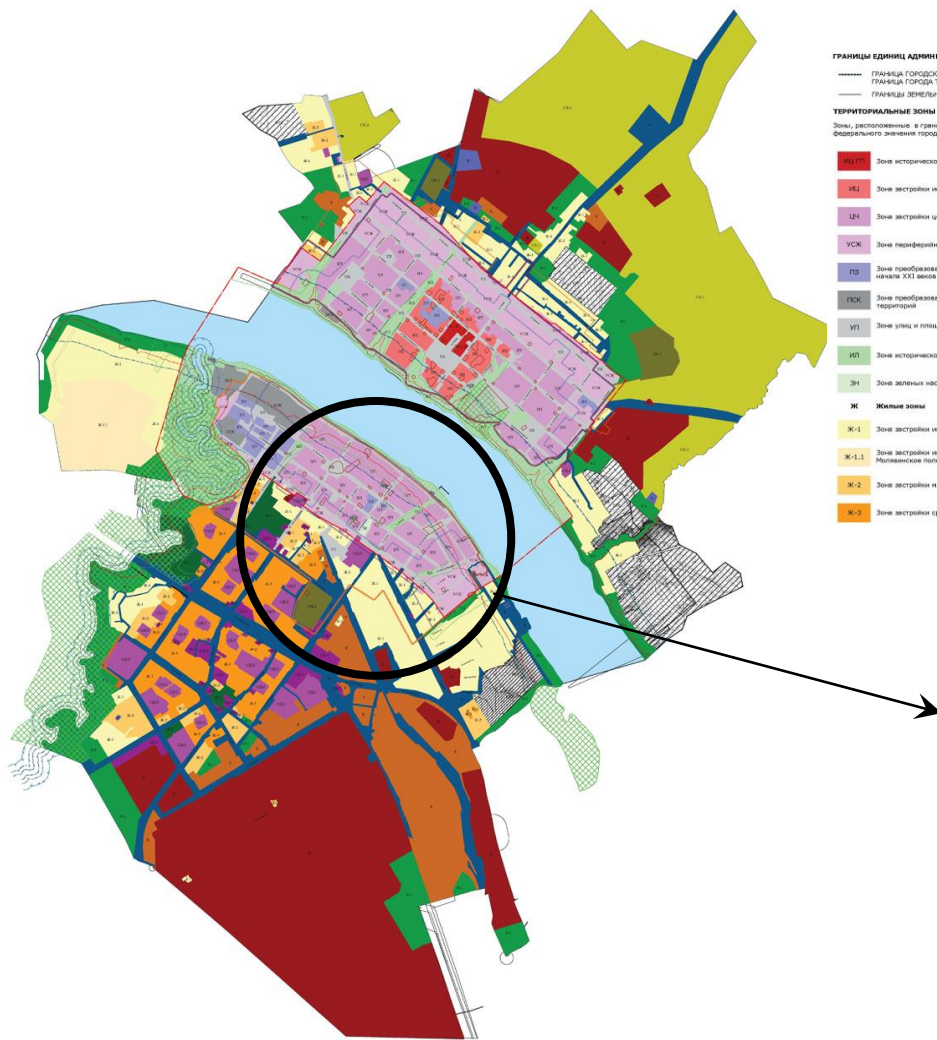
Условные обозначения:

- | | | | |
|--|---|--|--|
| | Границы | | Автомобильные дороги |
| | Городское поселение Тутаев | | Автомобильные дороги регионального или межмуниципального значения |
| | Тутаевского муниципального района | | Улично-дорожная сеть городского населенного пункта |
| | Граница города Тутаева | | Магистральная улица общегородского значения регулируемого движения |
| | Функциональные зоны | | Магистральная улица районного значения |
| | Зона застройки индивидуальными жилыми домами | | Улицы и дороги местного значения |
| | Жилые зоны | | Искусственные сооружения |
| | Многофункциональная общественно-деловая зона | | Мостовое сооружение |
| | Зона специализированной общественной застройки | | Объекты берегоукрепления |
| | Зона исторической застройки | | Остановочные пункты общественного пассажирского транспорта |
| | Производственная зона | | Станция подземной канатной дороги транспортная |
| | Коммунально-складская зона | | Линии общественного пассажирского транспорта |
| | Зона инженерной инфраструктуры | | Подземная канатная дорога транспортная |
| | Зона транспортной инфраструктуры | | Внутренний водный путь |
| | Производственная зона сельскохозяйственных предприятий | | Объекты промышленности |
| | Зона озелененных территорий общего пользования (лесопарки, парки, сады, бульвары, городские леса) | | Промышленный (индустриальный) парк |
| | Зона акваторий | | Инженерные объекты |
| | Зона кладбищ | | Водопроводные очистные сооружения |
| | Зона озелененных территорий специального назначения | | Очистные сооружения (КОС) |
| | | | Газопровод распределительный высокого давления |
| | | | Объект культурно-просветительного назначения |



Расположение образуемых земельных участков.

Схема земельного участка с кадастровым номером 76:21:010142:18, 76:21:010144:4, 76:21:010144:364 76:21:000000:1071, согласно Правилам землепользования и застройки городского поселения Тутаев



ГРАНИЦЫ ЕДИНИЦ АДМИНИСТРАТИВНО - ТЕРРИТОРИАЛЬНОГО ДЕЛЕНИЯ РОССИЙСКОЙ ФЕДЕРАЦИИ

----- ГРАНИЦА ГОРОДСКОГО ПОСЕЛЕНИЯ ТУТАЕВ,
 ----- ГРАНИЦА ГОРДА ТУТАЕВА
 ----- ГРАНИЦЫ ЗЕМЕЛЬНЫХ УЧАСТКОВ

ТЕРРИТОРИАЛЬНЫЕ ЗОНЫ

Зоны, расположенные в границах территории исторического поселения федерального значения город Тула Московской области

- ИЦПЗ Зона исторического центра (главной городской площади)
- ИЦЗ Зона застройки исторического центра
- ЦНЗ Зона застройки центральной части города
- УСКЗ Зона периферийной усадебной застройки
- ПЗЗ Зона планирования 2-5 - этажной жилой застройки второй половины XX - начала XXI веков
- ПКЗЗ Зона планирования производственно - складских и коммунальных территорий
- УПЗ Зона улиц и площадей
- ИПЗ Зона исторического природного ландшафта
- ЗНЗ Зона зеленых насаждений общего пользования
- Ж Жилые зоны**
- Ж-1 Зона застройки индивидуальных жилых домов
- Ж-1.1 Зона застройки индивидуальных жилых домов территории МОП Митяевское поле
- Ж-2 Зона застройки многоквартирных жилых домов
- Ж-3 Зона застройки среднеэтажных и многоэтажных жилых домов

Условные обозначения:

ОД Общественно - деловые зоны

- ОД-1 Многофункциональная общественно - деловая зона
- ОД-2 Зона специализированной общественной застройки

П, К, И, Т Производственные зоны и зоны инженерно - транспортной инфраструктуры

- П Производственная зона
- К Коммунально-складская зона
- И Зона инженерной инфраструктуры
- Т Зона транспортной инфраструктуры

СХ Зоны сельскохозяйственного использования

- СХ-1 Зона размещения объектов сельскохозяйственного назначения

Р Рекреационные зоны

- Р-1 Зона зеленых насаждений общего пользования
- Р-2 Зона размещения объектов рекреационного назначения

СН Зоны специального назначения

- СН-1 Зона ритуальной деятельности

ГРАНИЦЫ ЗОН ОБЪЕКТОВ КУЛЬТУРНОГО НАСЛЕДИЯ

- Охранная зона памятников истории и культуры
- Зона строгого регулирования
- Зона регулирования застройки
- Зона охраняемого ландшафта
- Граница исторического поселения федерального значения
- Граница территории объекта культурного наследия (утвержденные)

ЗОНЫ С ОСОБЫМИ УСЛОВИЯМИ ИСПОЛЬЗОВАНИЯ ТЕРРИТОРИИ

- Водоохранная зона

ЗОНЫ ЗАТОПЛЕНИЯ И ПОДТОПЛЕНИЯ

- Зона затопления
- Зона подтопления

ГРАНИЦЫ ЗЕМЕЛЬ, ДЛЯ КОТОРЫХ ГРАДОСТРОИТЕЛЬНЫЙ РЕГЛАМЕНТ НЕ УСТАНАВЛИВАЕТСЯ

- Зона акваторий
- Комплексное развитие территории

ОСОБО ОХРАНЯЕМАЯ ПРИРОДНАЯ ТЕРРИТОРИЯ

- Памятник природы



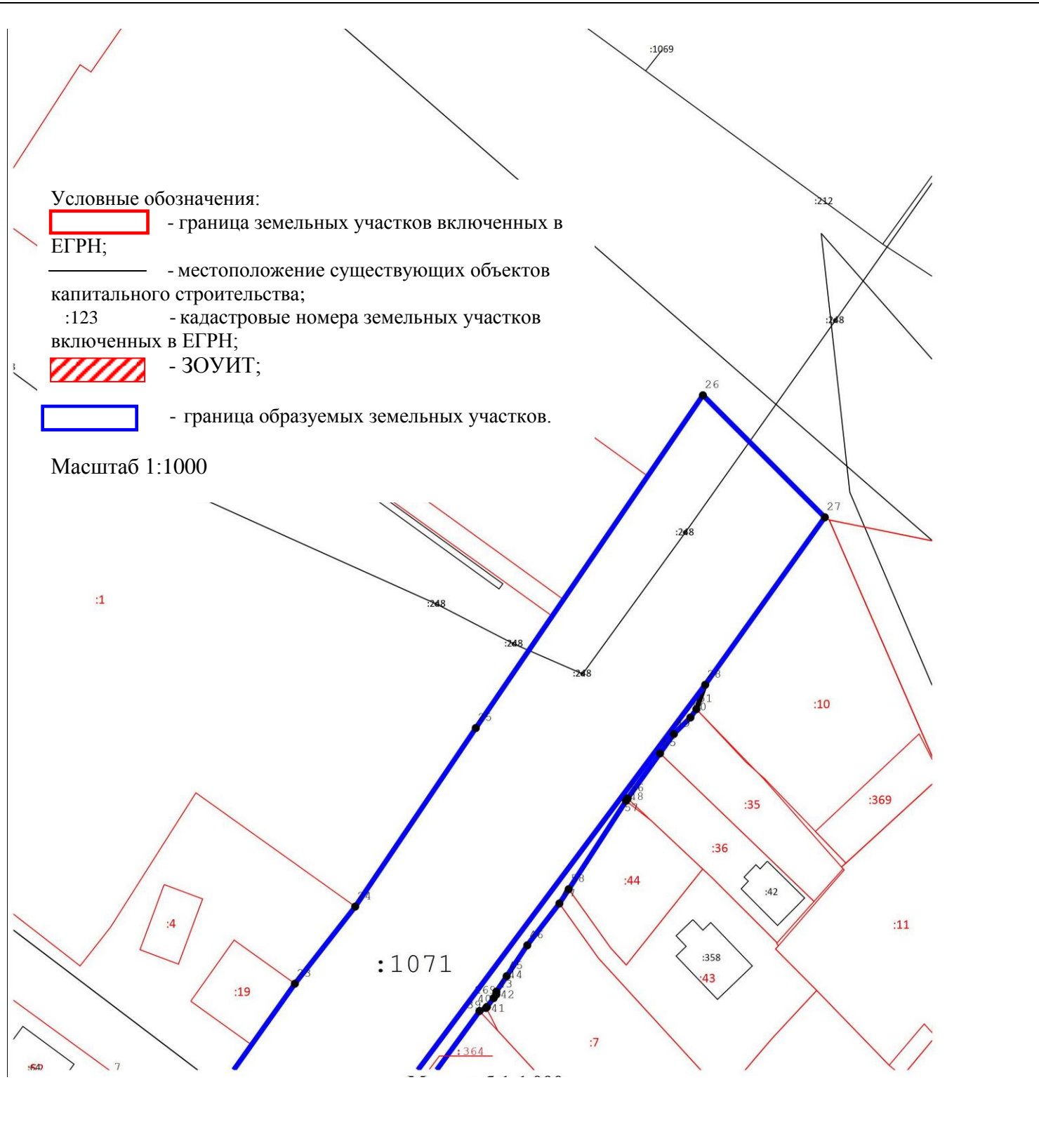
Расположение образуемых земельных участков

2. Основная часть

2.1. Чертеж межевания территории

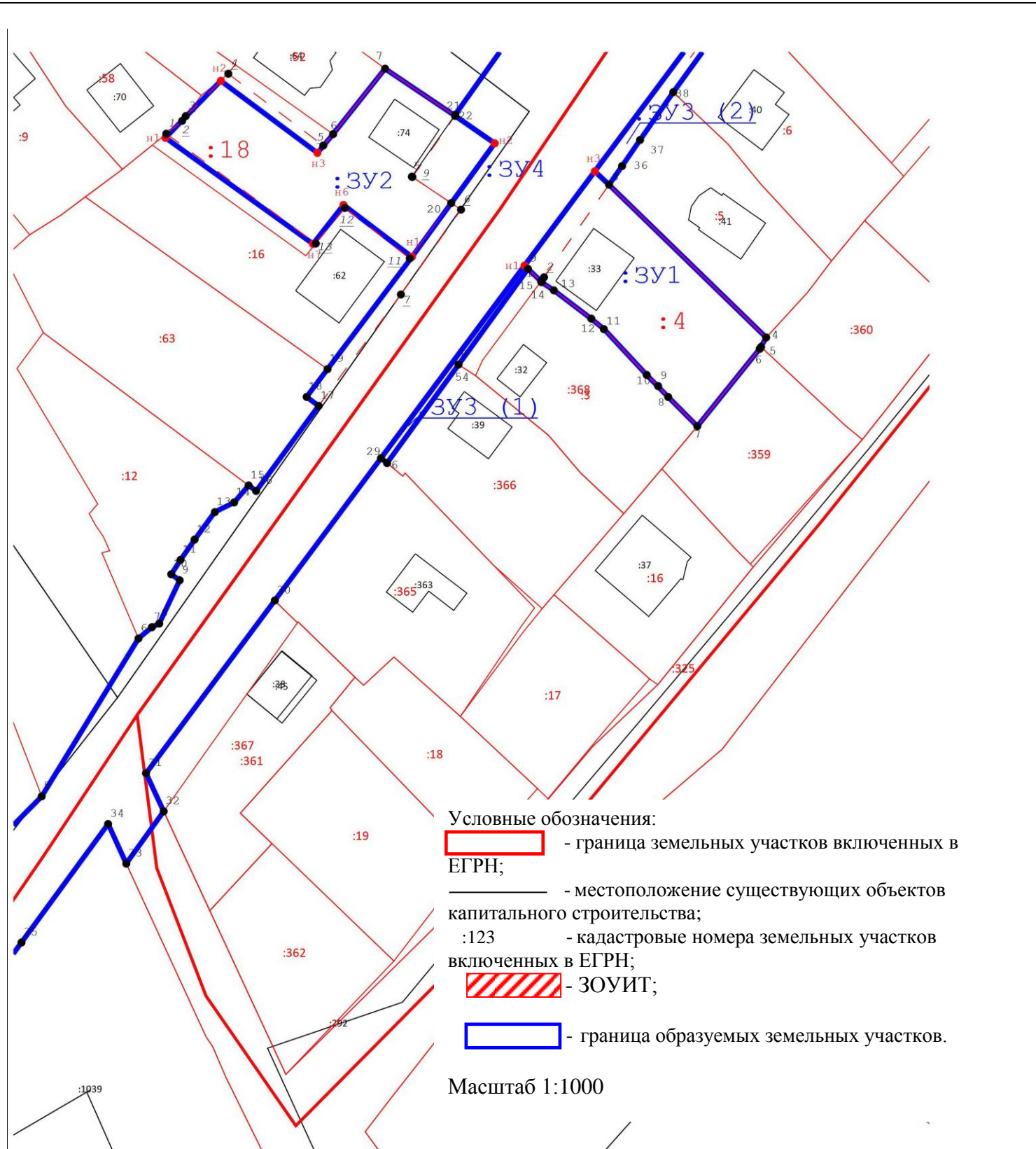
Проект межевания территории

земельные участки с кадастровыми номерами 76:21:010142:18, 76:21:010144:4, 76:21:010144:364, 76:21:000000:1071, расположенные по адресам: Ярославская область, город Тутаев, улица Р. Люксембург, дома 33, 506, улица Р. Люксембург
Основная часть лист 1



Проект межевания территории

земельные участки с кадастровыми номерами 76:21:010142:18, 76:21:010144:4, 76:21:010144:364, 76:21:000000:1071, расположенные по адресам: Ярославская область, город Тутаев, улица Р. Люксембург, дома 33, 506, улица Р. Люксембург
Основная часть лист 2



Проект межевания территории

земельные участки с кадастровыми номерами 76:21:010142:18, 76:21:010144:4, 76:21:010144:364, 76:21:000000:1071, расположенные по адресам: Ярославская область, город Тутаев, улица Р. Люксембург, дома 33, 506, улица Р. Люксембург
Основная часть лист 3



2.2. Чертеж межевания территории

Проект межевания территории

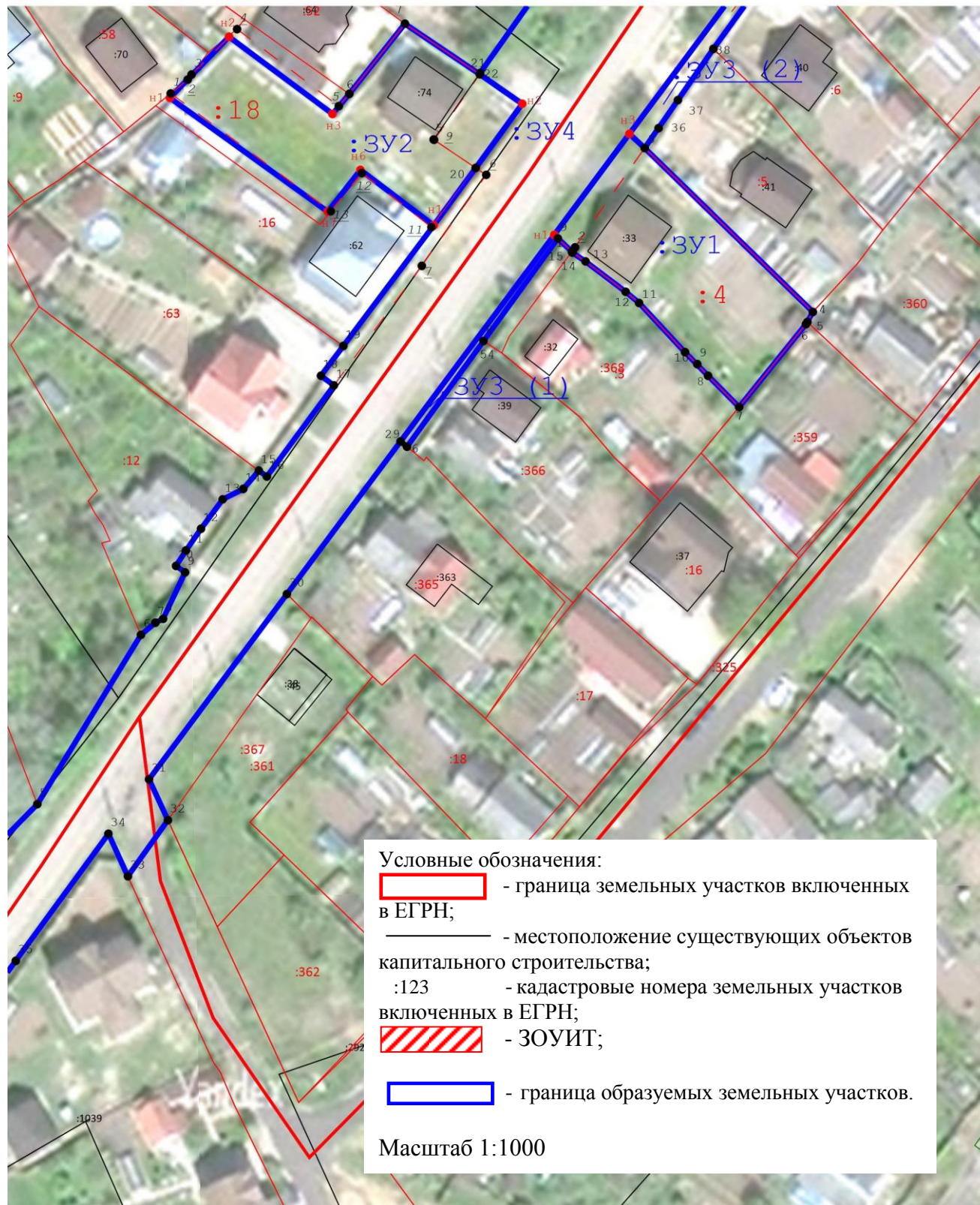
земельные участки с кадастровыми номерами 76:21:010142:18, 76:21:010144:4, 76:21:010144:364, 76:21:000000:1071, расположенные по адресам: Ярославская область, город Тутаев, улица Р. Люксембург, дома 33, 506, улица Р. Люксембург
Основная часть лист 1



Проект межевания территории

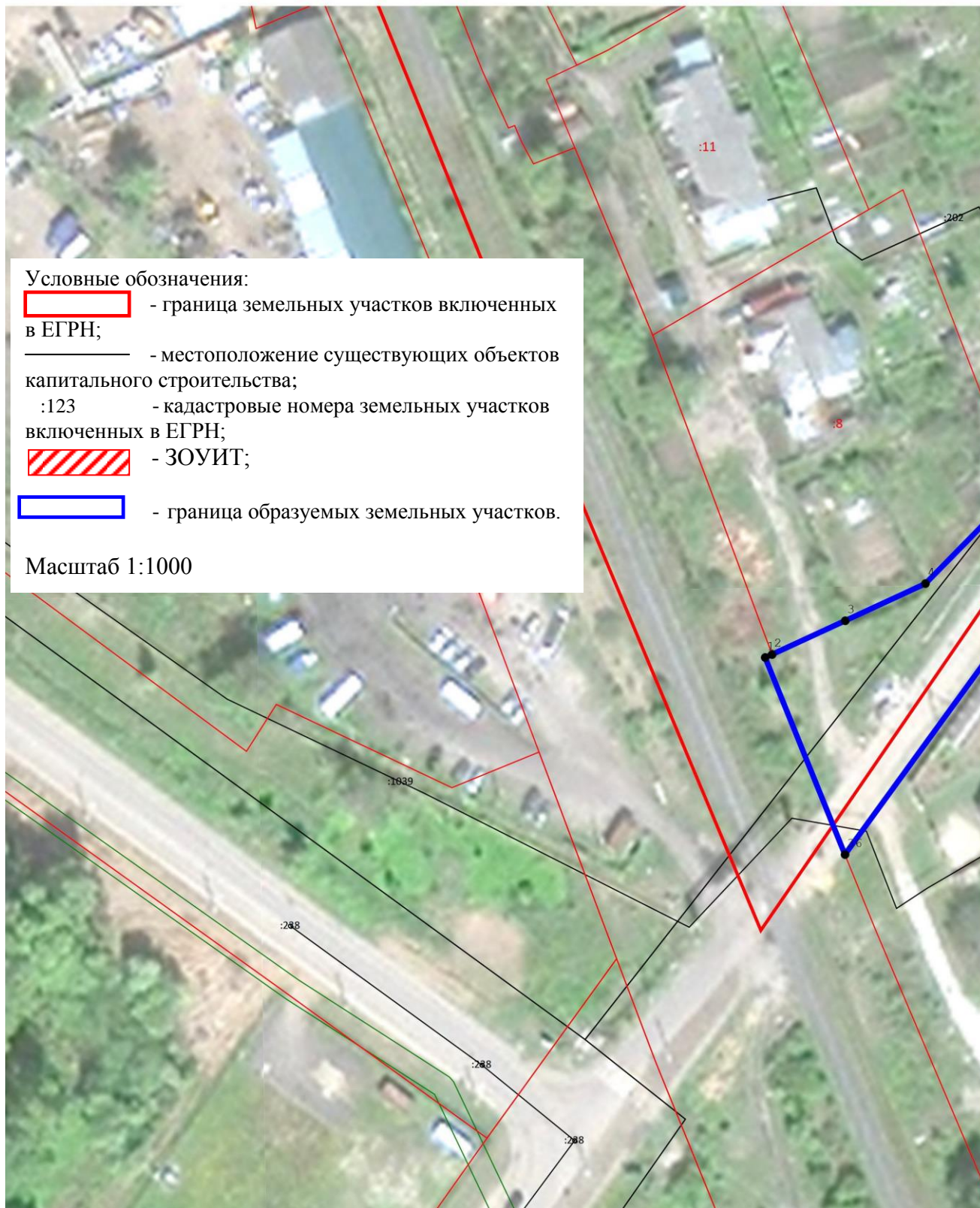
земельные участки с кадастровыми номерами 76:21:010142:18, 76:21:010144:4, 76:21:010144:364, 76:21:000000:1071, расположенные по адресам: Ярославская область, город Тутаев, улица Р. Люксембург, дома 33, 506, улица Р. Люксембург

Основная часть лист 2



Проект межевания территории

земельные участки с кадастровыми номерами 76:21:010142:18, 76:21:010144:4, 76:21:010144:364, 76:21:000000:1071, расположенные по адресам: Ярославская область, город Тутаев, улица Р. Люксембург, дома 33, 506, улица Р. Люксембург
Основная часть лист 3

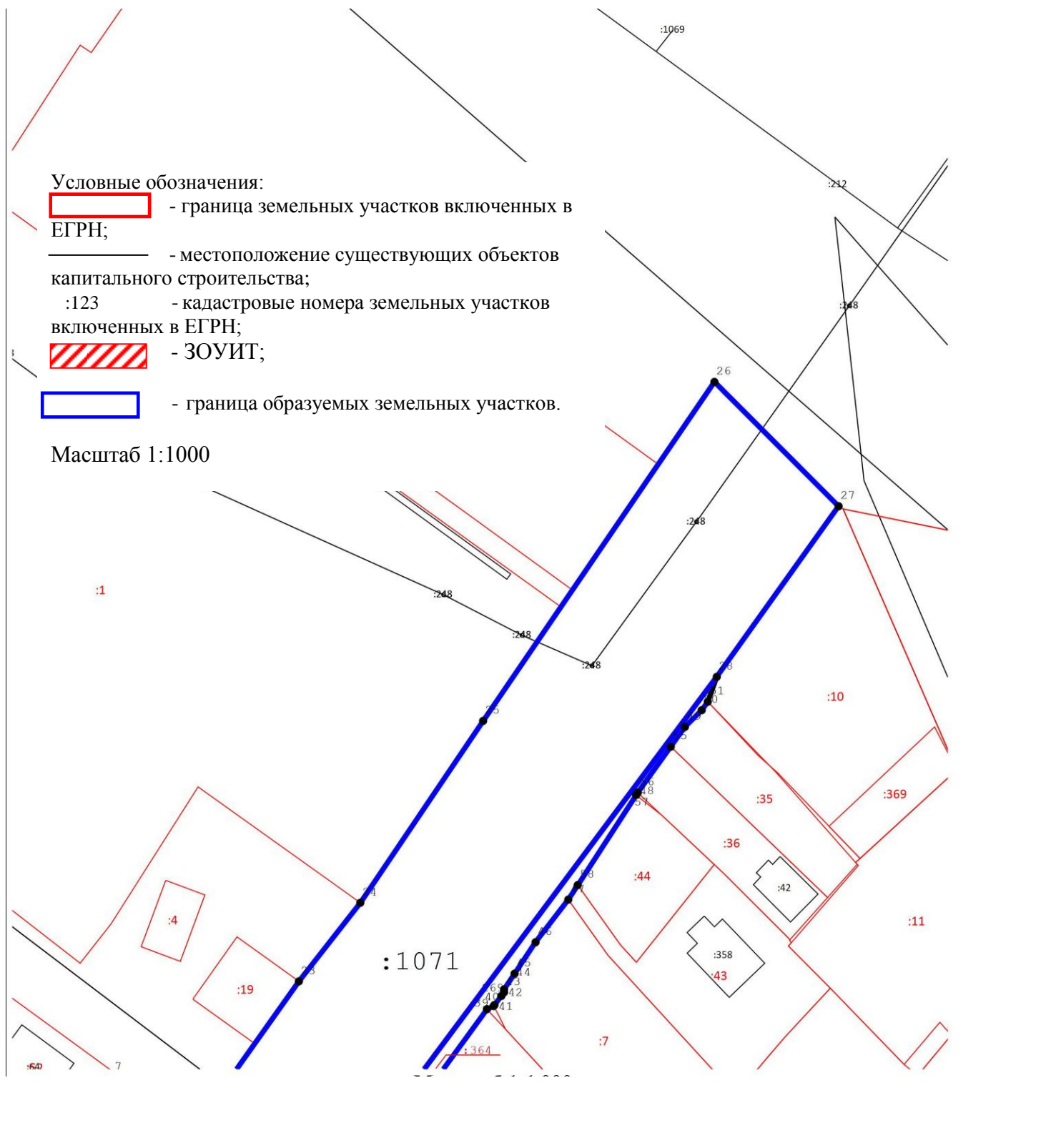


3. Материалы по обоснованию

3.1. Чертеж материалов по обоснованию проекта межевания территории

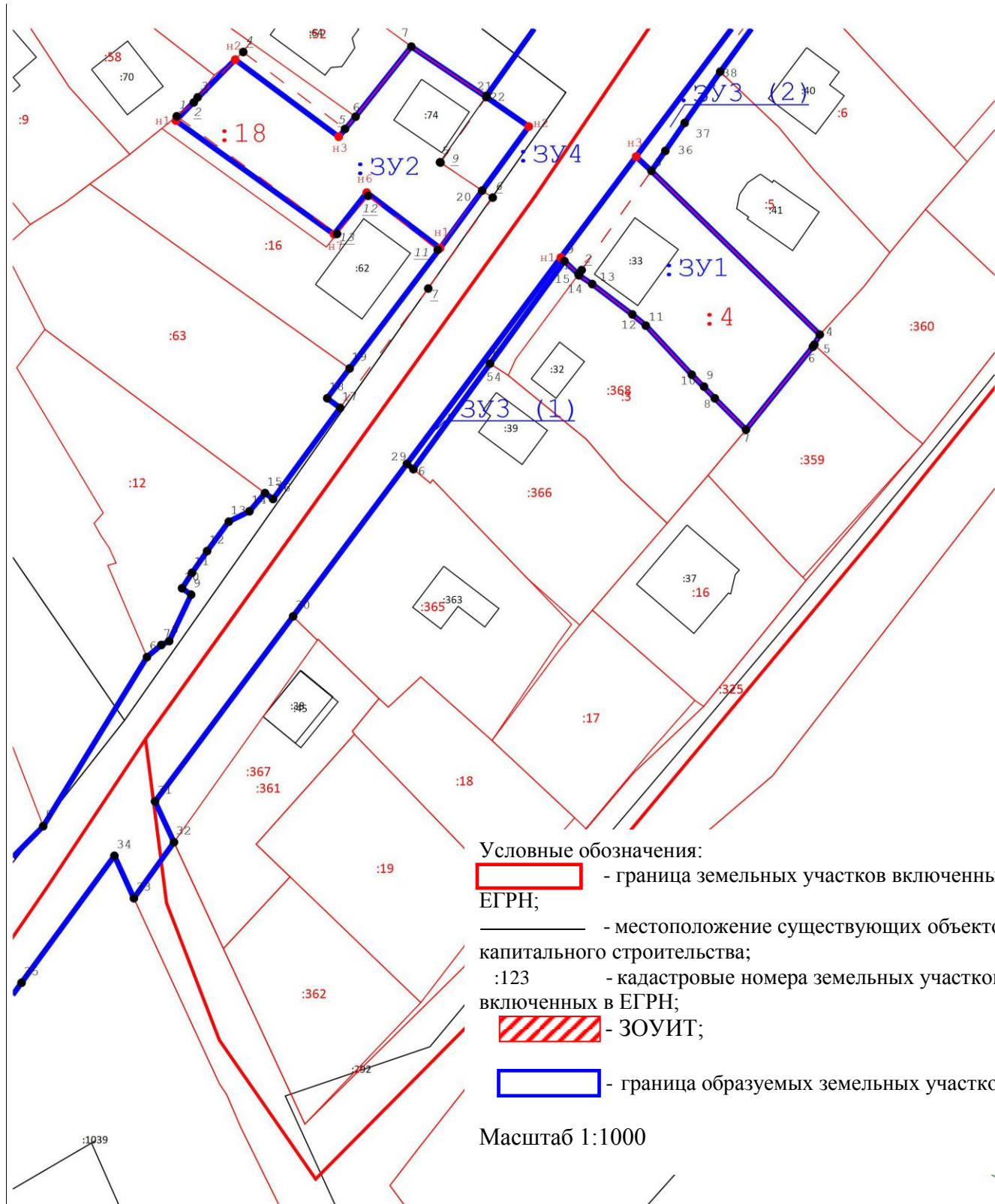
Проект межевания территории

земельные участки с кадастровыми номерами 76:21:010142:18, 76:21:010144:4, 76:21:010144:364, 76:21:000000:1071, расположенные по адресам: Ярославская область, город Тутаев, улица Р. Люксембург, дома 33, 506, улица Р. Люксембург
Материалы по обоснованию проекта лист 1



Проект межевания территории

земельные участки с кадастровыми номерами 76:21:010142:18, 76:21:010144:4, 76:21:010144:364, 76:21:000000:1071, расположенные по адресам: Ярославская область, город Тутаев, улица Р. Люксембург, дома 33, 506, улица Р. Люксембург
Материалы по обоснованию проекта лист 2



Проект межевания территории

земельные участки с кадастровыми номерами 76:21:010142:18, 76:21:010144:4, 76:21:010144:364, 76:21:000000:1071, расположенные по адресам: Ярославская область, город Тутаев, улица Р. Люксембург, дома 33, 506, улица Р. Люксембург
Материалы по обоснованию проекта лист 3

