



Администрация Тутаевского муниципального района

ПОСТАНОВЛЕНИЕ

от 27.03.2021 № 221-п
г. Тутаев

Об утверждении проекта межевания территории земельного участка, расположенного по адресу: Ярославская область, Тутаевский район, поселок Константиновский, улица Папанина, между домами 3 и 7

В соответствии со статьями 42, 43, 45 и 46 Градостроительного кодекса Российской Федерации, протоколом общественных обсуждений от 22 марта 2024 г. № 11, заключением от 25 марта 2024 г. о результатах общественных обсуждений по проекту постановления от 26.02.2024 № 114-п «Об утверждении проекта межевания территории земельного участка, расположенного по адресу: Ярославская область, Тутаевский район, поселок Константиновский, улица Папанина, между домами 3 и 7», Администрация Тутаевского муниципального района

ПОСТАНОВЛЯЕТ:

1. Утвердить прилагаемый проект межевания территории земельного участка, расположенного по адресу: Ярославская область, Тутаевский район, поселок Константиновский, улица Папанина, между домами 3 и 7.
2. Контроль за исполнением данного постановления возложить на Заместителя Главы Администрации Тутаевского муниципального района по градостроительным вопросам – начальника управления архитектуры и градостроительства Администрации Тутаевского муниципального района (главного архитектора) – Е.Н.Касьянову.
3. Настоящее постановление вступает в силу после его официального опубликования.

Временно исполняющий полномочия
Главы Тутаевского
муниципального района

Ю.В. Губерова

Утверждено
постановлением Администрации
Тутаевского муниципального района
от 27.03.2024 №221-п

ПРОЕКТ МЕЖЕВАНИЯ ТЕРРИТОРИИ

земельного участка, расположенного по адресу: Ярославская область,
Тутаевский район, поселок Константиновский, улица Папанина, между домами 3 и 7

Заказчик: Новиков А.А.

Директор ООО «Фаза»

К. А.Фомин

2024 г.

Содержание

№ п/п	Разделы проекта межевания	Номера листов
1	2	3
	Введение	3
1	Основная часть	4
1.1	Формирование, наименование, основные характеристики и назначение планируемых земельных участков	5
1.2	Исходные данные для подготовки проекта межевания	5
1.3	Перечень и сведения об образуемых земельных участках, в том числе возможные способы их образования	6
1.4	Координаты поворотных точек границ образуемых земельных участков	6
1.5	Заключение о соответствии разработанной документации требованиям законодательства о градостроительной деятельности	7
1.6	Схема земельного участка согласно Генеральному плану Константиновского СП ТМР ЯО	8
1.7	Схема земельного участка согласно Правилам землепользования и застройки Константиновского СП ТМР ЯО	9
2	Графическая часть	10
2.1	Чертеж межевания территории на КПТ	11
2.2	Чертеж межевания территории на растровой подложке	12
3	Материалы по обоснованию	13
3.1	Чертеж материалов по обоснованию проекта межевания территории	14

Введение

Проект межевания территории земельного участка, расположенного по адресу: Ярославская область, Тутаевский район, поселок Константиновский, улица Папанина, между домами 3 и 7, разработан в виде отдельного документа в соответствии с Постановлением Администрации Тутаевского муниципального района № 910-п от 20.12.2023 г.

Нормативно-правовая база разработки градостроительной документации:

- "Градостроительный кодекс Российской Федерации" №190-ФЗ от 29.12.2004г. (ред. от 25.12.2023 г.);
- "Земельный кодекс Российской Федерации" №136-ФЗ от 25.10.2001г. (ред. от 25.12.2023 г.);
- Федеральный закон «О кадастровой деятельности» № 221-ФЗ от 24.07.2007 г.;
- Генеральный план Константиновского сельского поселения Тутаевского муниципального района Ярославской области, утвержденный Решением Муниципального совета городского поселения Тутаев № 120-г от 24.06.2021 г.;
- Правила землепользования и застройки Константиновского сельского поселения Тутаевского муниципального района Ярославской области, утвержденные Решением Муниципального совета городского поселения Тутаев № 21-г от 30.11.2023 г.;
- СП 42.13330.2016. «Свод правил. Градостроительство. Планировка и застройка городских и сельских поселений. Актуализированная редакция СНиП 2.07.01-89*» утвержденный Приказом Минстроя России № 1034/прот 30.12.2016 г.;
- Требования государственных стандартов, соответствующих норм, правил и иных документов;
- Иные законодательные акты Российской Федерации, Ярославской области, Тутаевского муниципального района в сфере градостроительного планирования.

Состав и содержание Проекта соответствуют статье 43 Градостроительного кодекса Российской Федерации и Техническому заданию на проектирование.

К **задачам** проекта межевания территории относятся определение местоположения границ образуемых и изменяемых земельных участков.

1. Основная часть

1.1 Формирование, наименование, основные характеристики И назначение планируемых земельных участков

Межевание территории осуществляется в границах кадастрового квартала 76:15:022302 в системе координат – МСК-76, 1 зона.

В результате проекта межевания территории образован земельный участок путем образования из земель государственной и муниципальной собственности.

Согласно «Правилам землепользования и застройки Константиновского сельского поселения Тутаевского муниципального района Ярославской области» и «Генеральному плану Константиновского сельского поселения Тутаевского муниципального района Ярославской области» образуемый участок :ЗУ1 расположен в территориальной зоне: «Зона застройки индивидуальными жилыми домами» (Ж-1), категория земель: «земли населенных пунктов»:- :ЗУ1, площадь земельного участка 621 м², вид разрешенного использования - «Ведения огородничества (13.1)».

Границы существующих земель земельных участков при разработке проекта межевания не изменяются в соответствии с проектом.

Образуемый земельный участок имеют непосредственный доступ к земельным участкам территории общего пользования.

1.2 Исходные данные для подготовки проекта межевания

№ п/п	Наименование документа	Реквизиты документа
1	2	3
1	Постановление Администрации ТМР	№ 910-п от 20.12.2023 г.
2	Правила землепользования и застройки городского поселения Тутаев Ярославской области	Утвержден Решением Муниципального совета городского поселения Тутаев № 21-г от 30.11.2023 г.
3	Генеральный план городского поселения Тутаев Ярославской области	Утвержден Решением Муниципального совета городского поселения Тутаев № 120-г от 24.06.2021 г.
4	Сведения государственного кадастра недвижимости (ГКН) о земельных участках, границы которых установлены в соответствии с требованиями земельного законодательства	КПТ

1.3 Перечень и сведения об образуемых земельных участках, в том числе возможные способы их образования

1Список образуемых земельных участков:							
№ п/п	Номер земельного участка	Номер кадастрового квартала	Площадь участка в соответствии с проектом межевания, м ²	Сведения о правах	Вид разрешенного использования в соответствии с проектом межевания (разрешенное использование)	Категория земель	Местоположе- ние земельного участка

1	2	3	4	5	6	7	
1	76:15:022302:3У1	76: 15:022302	621	Сведения отсутствуют	Ведение огородничества(13.1)	земли населенных пунктов	Тутаевский район, поселок Константиновский, улица Папанина, между домами 3 и 7

Земельных участков, которые будут отнесены к территориям общего пользования или имуществу общего пользования, в том числе в отношении которых предполагаются резервирование и (или) изъятие для государственных или муниципальных нужд, не образовано.

2 Сведения о частях границ образуемого земельного участка (начало):			
Обозначение части границы		Горизонтальное проложение (S), м	Описание прохождения части границы
от т.	до т.		
1	2	3	4
76:15:022302:3У1			
1	2	7,42	—
2	3	0,29	—
3	4	3,06	—
4	5	5,61	—
5	6	3,03	—
6	7	1,56	—
7	8	7,15	—
8	9	5,12	—
9	10	12,85	—
10	11	0,18	—
11	12	2,91	—
12	н1	22,82	—
н1	13	2,68	—
13	1	25,85	—

1.4 Координаты поворотных точек границ образуемого земельного участка

№ точки	Координаты	
	X	Y
76:15:022302:3У1		
1	398 440,91	1 311 655,25
2	398 443,79	1 311 662,09
3	398 443,89	1 311 662,36
4	398 444,97	1 311 665,22
5	398 447,29	1 311 670,33
6	398 448,39	1 311 673,15
7	398 447,79	1 311 674,59
8	398 441,20	1 311 677,37
9	398 436,58	1 311 679,58

10	398 424,93	1 311 685,01
11	398 424,89	1 311 685,19
12	398 422,20	1 311 686,29
н1	398 414,08	1 311 664,96
13	398 416,61	1 311 664,08

1.5 Заключение о соответствии разработанной документации требованиям законодательства о градостроительной деятельности

Документация по межеванию образуемого земельного участка, расположенного по адресу: Тутаевский район, поселок Константиновский, улица Папанина, между домами 3 и 7, выполнена на основании правил землепользования и застройки в соответствии с требованиями технических регламентов, нормативов градостроительного проектирования, градостроительных регламентов с учетом границ зон с особыми условиями использования территорий в системе координат - МСК-76, 1 зона.

На территории формируемого земельного участка объектов культурного наследия, границ лесничеств, лесопарков, участков лесничеств, лесных кварталов, лесотаксационных выделов или частей лесотаксационных выделов, особо охраняемых природных территорий, не расположено.

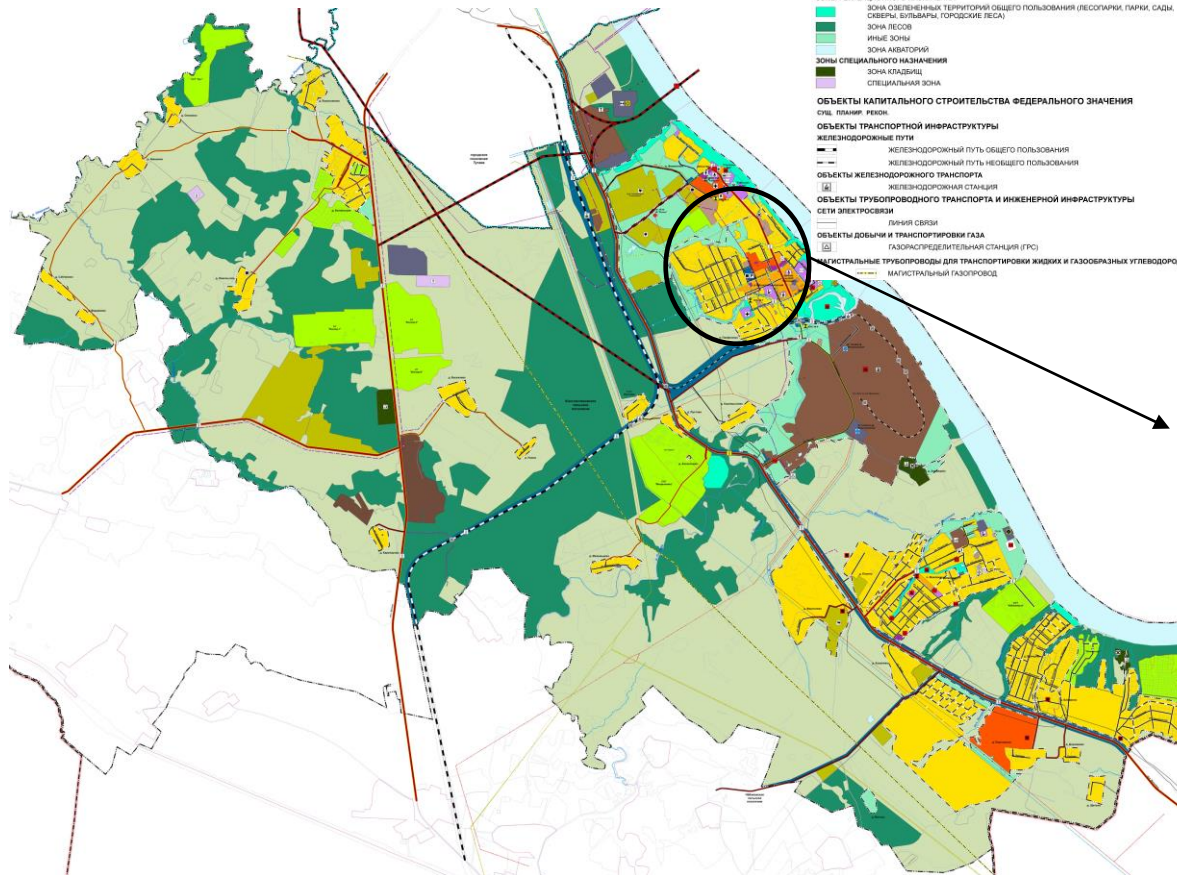
1. 6Схема земельного участка согласно Генеральному плану Константиновского СП ТМР ЯО

Условные обозначения:

- с/с/с** ПЛАНИР
- ГРАНИЦЫ СУБЪЕКТОВ РОССИЙСКОЙ ФЕДЕРАЦИИ, МУНИЦИПАЛЬНЫХ ОБРАЗОВАНИЙ, НАСЕЛЕННЫХ ПУНКТОВ**
- ГРАНИЦЫ ЕДИНИЦ АДМИНИСТРАТИВНО-ТЕРРИТОРИАЛЬНОГО ДЕЛЕНИЯ РОССИЙСКОЙ ФЕДЕРАЦИИ**
- Граница муниципального района
 - Граница городского поселения
 - Граница сельского поселения
 - Граница населенного пункта
 - Граница насаждений кварталов
 - Границы земельных участков
- ФУНКЦИОНАЛЬНЫЕ ЗОНЫ**
- ЖИЛЬНЫЕ ЗОНЫ**
- ЗОНА ЗАСТРОЙКИ ИНДИВИДУАЛЬНЫМИ ЖИЛЬНЫМИ ДОМАМИ
 - ЗОНА ЗАСТРОЙКИ МАЛОэтажными ЖИЛЬНЫМИ ДОМАМИ (ДО 4 ЭТАЖЕЙ, ВКЛЮЧАЯ МАНОСАРЬЯМИ)
 - ЗОНА ЗАСТРОЙКИ СРЕДНЕэтажными ЖИЛЬНЫМИ ДОМАМИ (ОТ 5 ДО 8 ЭТАЖЕЙ, ВКЛЮЧАЯ МАНОСАРЬЯМИ)
- ОБЩЕСТВЕННО-ДЕЛОВЫЕ ЗОНЫ**
- МНОГООБЩЕСТВЕННАЯ ОБЩЕСТВЕННО-ДЕЛОВАЯ ЗОНА
 - ЗОНА СПЕЦИАЛИЗИРОВАННОЙ ОБЩЕСТВЕННОЙ ЗАСТРОЙКИ
- ПРОМЫШЛЕННЫЕ ЗОНЫ, ЗОНЫ ИНЖЕНЕРНОЙ И ТРАНСПОРТНОЙ ИНФРАСТРУКТУРЫ**
- ПРОИЗВОДСТВЕННАЯ ЗОНА
 - КОММУНАЛЬНО-СКОПСКАЯ ЗОНА
 - ЗОНА ИНЖЕНЕРНОЙ ИНФРАСТРУКТУРЫ
 - ЗОНА ТРАНСПОРТНОЙ ИНФРАСТРУКТУРЫ
- ЗОНЫ СЕЛЬСКОХОЗЯЙСТВЕННОГО ИСПОЛЬЗОВАНИЯ**
- ЗОНА СЕЛЬСКОХОЗЯЙСТВЕННЫХ УГОДИЙ
 - ЗОНА СЕЛЬСКОХОЗЯЙСТВ. СПОРТИВНЫХ ИЛИ ДИКИХ НЕКОММЕРЧЕСКИХ ОБЪЕДИНЕНИЙ ГРАЖДАН
 - ПРОИЗВОДСТВЕННАЯ ЗОНА СЕЛЬСКОХОЗЯЙСТВЕННЫХ ПРЕДПРИЯТИЙ
- ЗОНЫ РЕКРЕАЦИОННОГО НАЗНАЧЕНИЯ**
- ЗОНА ОЗЕЛЕНЕННЫХ ТЕРРИТОРИЙ ОБЩЕГО ПОЛЬЗОВАНИЯ (ЛЕСОПАРКИ, ПАРКИ, САДЫ, ОВЕРСЫ, БОЛЬШАРЫ, ГОРОДСКИЕ ЛЕСА)
 - ЗОНА ЛЕСОВ
 - ИНЫЕ ЗОНЫ
 - ЗОНА НАХОДЯЩИЙ
- ЗОНЫ СПЕЦИАЛЬНОГО НАЗНАЧЕНИЯ**
- ЗОНА КВАРТАЛ
 - СПЕЦИАЛЬНАЯ ЗОНА
- ОБЪЕКТЫ КАПИТАЛЬНОГО СТРОИТЕЛЬСТВА ФЕДЕРАЛЬНОГО НАЗНАЧЕНИЯ**
- с/с/с** ПЛАНИР
- ОБЪЕКТЫ ТРАНСПОРТНОЙ ИНФРАСТРУКТУРЫ**
- ЖЕЛЕЗНОДОРОЖНЫЕ ПУТИ
 - ЖЕЛЕЗНОДОРОЖНЫЙ ПУТЬ ОБЩЕГО ПОЛЬЗОВАНИЯ
 - ЖЕЛЕЗНОДОРОЖНЫЙ ПУТЬ НЕОБЩЕГО ПОЛЬЗОВАНИЯ
 - ОБЪЕКТЫ ЖЕЛЕЗНОДОРОЖНОГО ТРАНСПОРТА
 - ЖЕЛЕЗНОДОРОЖНАЯ СТАНЦИЯ
- ОБЪЕКТЫ ТРУБОПРОВОДНОГО ТРАНСПОРТА И ИНЖЕНЕРНОЙ ИНФРАСТРУКТУРЫ**
- ЛИНИИ СВЯЗИ
 - ОБЪЕКТЫ ДОБЫЧИ И ТРАНСПОРТИРОВКИ ГАЗА
 - ГАЗОРАСПРЕДЕЛИТЕЛЬНАЯ СТАНЦИЯ (ГРС)
 - МАГИСТРАЛЬНЫЕ ТРУБОПРОВОДЫ ДЛЯ ТРАНСПОРТИРОВКИ ЖИДКИХ И ГАЗООБРАЗНЫХ УГЛЕВОДОРОДОВ
 - МАГИСТРАЛЬНЫЙ ГАЗОПРОВОД

- ОБЪЕКТЫ КАПИТАЛЬНОГО СТРОИТЕЛЬСТВА РЕГИОНАЛЬНОГО НАЗНАЧЕНИЯ**
- ОБЪЕКТЫ СОЦИАЛЬНОЙ ИНФРАСТРУКТУРЫ, ОТДЫХА И ТУРИЗМА, САНАТОРНО-КУРОРТНОГО НАЗНАЧЕНИЯ**
- ОБЪЕКТЫ ЗДРАВООХРАНЕНИЯ**
- ЛЕЧЕБНО-ПРОФИЛАКТИЧЕСКАЯ МЕДИЦИНСКАЯ ОРГАНИЗАЦИЯ (КРОМЕ САНАТОРНО-КУРОРТНОЙ), ОБЪЕДИНЯЮЩАЯ МЕДИЦИНСКУЮ ПОМОЩЬ В СТАЦИОНАРНЫХ УСЛОВИЯХ, ЕЕ СТРУКТУРНЫЕ ПОДРАЗДЕЛЕНИЯ
 - ОБЩЕСТВЕННО-СТРУКТУРНОЕ ПОДРАЗДЕЛЕНИЕ МЕДИЦИНСКОЙ ОРГАНИЗАЦИИ, ОБЪЕДИНЯЮЩЕЕ ПЕРВИЧНУЮ МЕДИКО-САНИТАРНУЮ ПОМОЩЬ
- ОБЪЕКТЫ СОЦИАЛЬНОГО ОБСЛУЖИВАНИЯ**
- КОМПЛЕКСНЫЕ, ПОЛУСТАЦИОНАРНЫЕ И НЕСТАЦИОНАРНЫЕ ОРГАНИЗАЦИИ СОЦИАЛЬНОГО ОБСЛУЖИВАНИЯ
- ОБЪЕКТЫ УТИЛИЗАЦИИ, ОБЕЗВРЕЖИВАНИЯ, РАЗМЕЩЕНИЯ ОТХОДОВ ПРОИЗВОДСТВА И ПОТРЕБЛЕНИЯ**
- ОБЪЕКТ РАЗМЕЩЕНИЯ ОТХОДОВ
- ОБЪЕКТЫ ТРАНСПОРТНОЙ ИНФРАСТРУКТУРЫ**
- Автомобильные дороги**
- Автомобильные дороги регионального или межмуниципального значения
 - Автомобильные дороги местного значения
 - Мостовое сооружение
- Искусственные дорожные сооружения**
- Улично-дорожная сеть сельского населенного пункта
 - Улицы в жилой застройке
 - Колесный проезд, скотопрогон
- ОБЪЕКТЫ ТРУБОПРОВОДНОГО ТРАНСПОРТА И ИНЖЕНЕРНОЙ ИНФРАСТРУКТУРЫ**
- Электрические подстанции**
- Электрическая подстанция 220 кВ
 - Электрическая подстанция 110 кВ
 - Линии электропередачи (ЛЭП)
 - Линии электропередачи 220 кВ
 - Линии электропередачи 110 кВ
- ОБЪЕКТЫ ДОБЫЧИ И ТРАНСПОРТИРОВКИ ГАЗА**
- Пункт регулирования газа (ПРГ)
 - Распределительные трубопроводы для транспортировки газа
 - Газопровод распределительный высокого давления
 - Газопровод распределительный низкого давления
- ОБЪЕКТЫ ВОДОСНАБЖЕНИЯ**
- Водопроводные частные сооружения
- ОБЪЕКТЫ КАПИТАЛЬНОГО СТРОИТЕЛЬСТВА МЕСТНОГО НАЗНАЧЕНИЯ**
- ОБЪЕКТЫ СОЦИАЛЬНОЙ ИНФРАСТРУКТУРЫ, ОТДЫХА И ТУРИЗМА, САНАТОРНО-КУРОРТНОГО НАЗНАЧЕНИЯ**
- ОБЪЕКТЫ ОБРАЗОВАНИЯ И НАУКИ**
- Колыбель образовательная организация
 - Общественная образовательная организация
 - Организация дополнительного образования
- ОБЪЕКТЫ КУЛЬТУРЫ И ИСКУССТВА**
- Объект культурно-просветительного назначения
 - Объект культурно-досугового клубного типа
- ОБЪЕКТЫ ФИЗИЧЕСКОЙ КУЛЬТУРЫ И МАССОВОГО СПОРТА**
- Объект спорта, включающий раздельно нормируемые спортивные сооружения (объекты) (в т.ч. физкультурно-оздоровительный комплекс)
 - Спортивное сооружение
- Прочие объекты обслуживания**
- Объект религиозной организации (объединения)
 - Общественные пространства
 - Парк культуры и отдыха

- ПРЕДПРИЯТИЯ ПРОМЫШЛЕННОСТИ, СЕЛЬСКОГО И ЛЕСНОГО ХОЗЯЙСТВА, ОБЪЕКТЫ УТИЛИЗАЦИИ И ПЕРЕРАБОТКИ ОТХОДОВ ПРОИЗВОДСТВА И ПОТРЕБЛЕНИЯ**
- ПРЕДПРИЯТИЯ И ОБЪЕКТЫ ДОБЫВАЮЩЕЙ И ОБРАБАТЫВАЮЩЕЙ ПРОМЫШЛЕННОСТИ**
- ПРЕДПРИЯТИЕ НЕУТЕПЛЯЕМОЙ, КОКСИФИКАЦИОННОЙ ПРОМЫШЛЕННОСТИ
 - ПРЕДПРИЯТИЕ ТЕКСТИЛЬНОЙ, ЛЕГКОЙ ПРОМЫШЛЕННОСТИ
- ПРЕДПРИЯТИЯ И ОБЪЕКТЫ СЕЛЬСКОГО И ЛЕСНОГО ХОЗЯЙСТВА, РЫБОВОДСТВА И РЫБОВЫВОДА**
- ПРЕДПРИЯТИЕ ПО РАЗВЕДЕНИЮ МОЛОЧНОГО КРУПНОГО РОГАТОГО СКОТА, ПРОИЗВОДСТВО СЫРОГО МОЛОКА
 - ПРЕДПРИЯТИЕ ПО РАЗВЕДЕНИЮ СЕЛЬСКОХОЗЯЙСТВЕННОЙ ПТИЦЫ
- ТЕРРИТОРИИ И ЗОНЫ, НА КОТОРЫХ УСТАНАВЛИВАЕТСЯ ОСОБЫЙ ЮРИДИЧЕСКИЙ СТАТУС, ИЛИ ДЕЙСТВУЮТ ОСОБЫЕ ФИНАНСОВЫЕ И НЕФИНАНСОВЫЕ МЕХАНИЗМЫ ПОДДЕРЖКИ ИНВЕСТИЦИОННОЙ И ИННОВАЦИОННОЙ ДЕЯТЕЛЬНОСТИ**
- ПРОМЫШЛЕННЫЙ (ИНДУСТРИАЛЬНЫЙ) ПАРК
- ОБЪЕКТЫ ТРАНСПОРТНОЙ ИНФРАСТРУКТУРЫ**
- Автомобильные дороги**
- Автомобильные дороги местного значения
 - Улично-дорожная сеть сельского населенного пункта
 - Улицы в жилой застройке
 - Колесный проезд, скотопрогон
- ОБЪЕКТЫ ОБСЛУЖИВАНИЯ И ХРАНЕНИЯ АВТОМОБИЛЬНОГО ТРАНСПОРТА**
- Станция технического обслуживания
 - Станция (парковка) автомобилей
- Искусственные дорожные сооружения**
- Мостовое сооружение
 - Железнодорожный переезд
- ОБЪЕКТЫ ТРУБОПРОВОДНОГО ТРАНСПОРТА И ИНЖЕНЕРНОЙ ИНФРАСТРУКТУРЫ**
- Электрические подстанции**
- Электрическая подстанция 35 кВ
 - Трансформаторная подстанция (ТП)
 - Линии электропередачи (ЛЭП)
 - Линии электропередачи 35 кВ
- ОБЪЕКТЫ ВОДОСНАБЖЕНИЯ**
- Водозабор
 - Насосная станция
 - Водонапорная башня
 - Артезианская скважина
- Сети водоснабжения**
- Водопровод
- ОБЪЕКТЫ ВОДОУВЕДЕНИЯ**
- Частные сооружения (КОС)
 - Канализационная насосная станция (КНС)
- Сети водоотведения**
- Канализация напорная
 - Выпуски и ливнеотводы
- Иные объекты**
- Кладбище
- ОБЪЕКТЫ ЕДИНОЙ ГОСУДАРСТВЕННОЙ СИСТЕМЫ ПРЕДУПРЕЖДЕНИЯ И ЛИКВИДАЦИИ ЧРЕЗВЫЧАЙНЫХ СИТУАЦИЙ**
- Аварийно-спасательные службы и (или) аварийно-спасательные

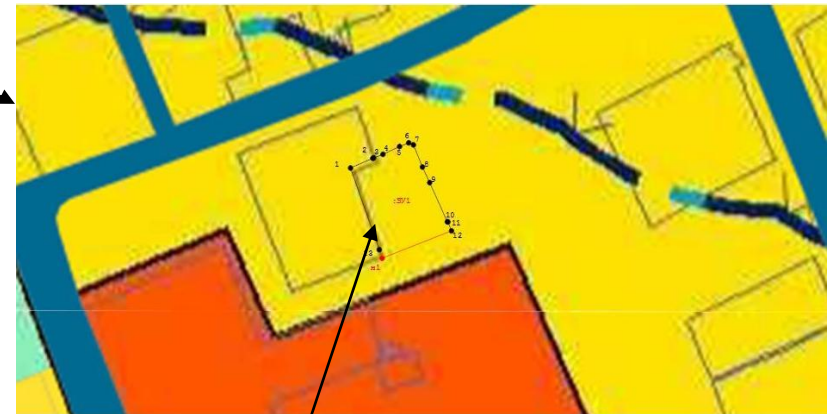
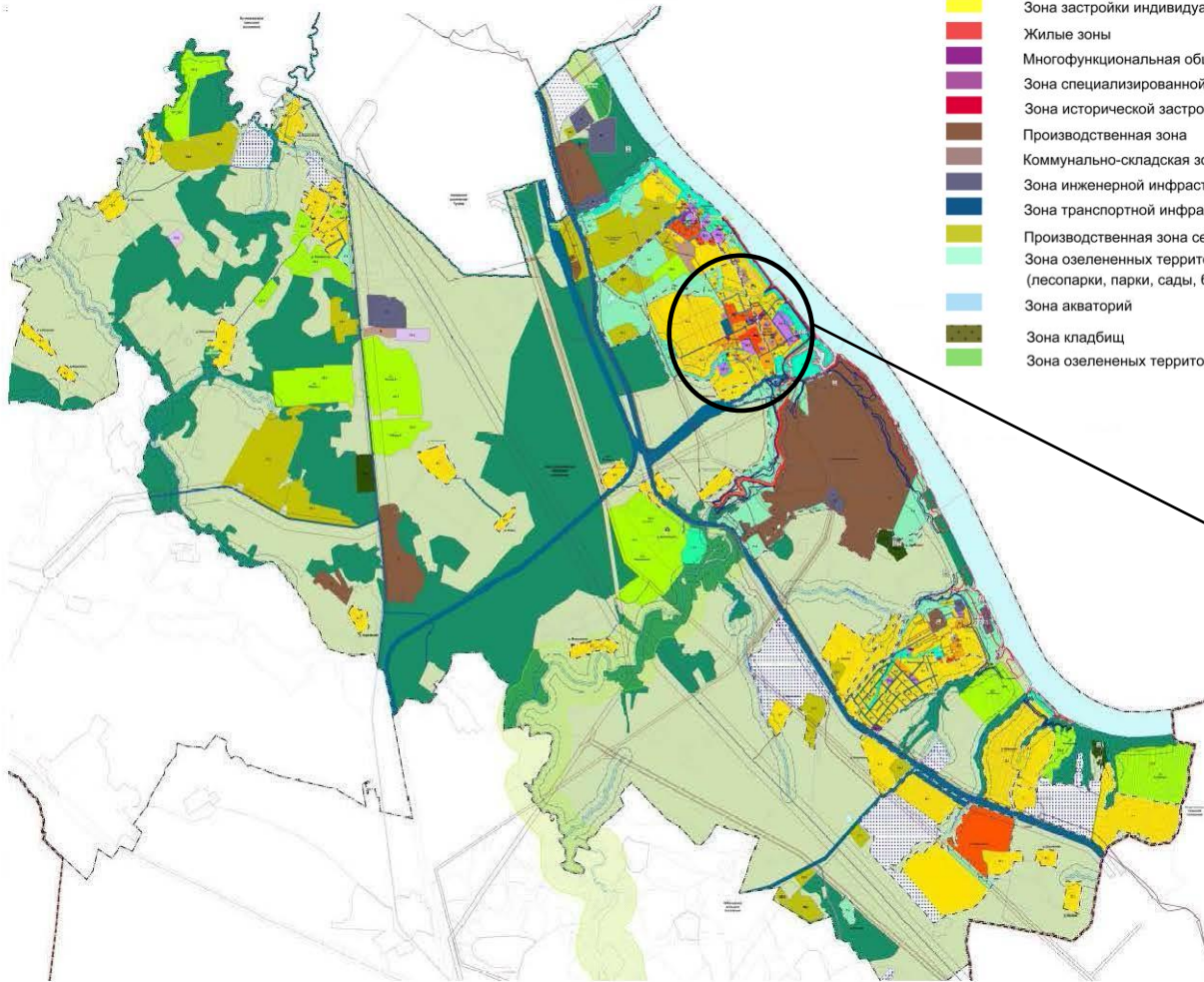


Расположение земельного участка

1.7 Схема земельного участка согласно Правилам землепользования и застройки Константиновского СП ТМР ЯО

Условные обозначения:

- | | | | |
|--|-----------------------------------|--|--|
| | Границы | | Автомобильные дороги |
| | Городское поселение Тутаев | | Автомобильные дороги регионального или межмуниципального значения |
| | Тутаевского муниципального района | | Улично-дорожная сеть городского населенного пункта |
| | Граница города Тутавеа | | Магистральная улица общегородского значения регулируемого движения |
| | | | Магистральная улица районного значения |
| | | | Улицы и дороги местного значения |
| | | | Искусственные сооружения |
| | | | Мостовое сооружение |
| | | | Объекты берегоукрепления |
| | | | Остановочные пункты общественного пассажирского транспорта |
| | | | Станция подвесной канатной дороги транспортная |
| | | | Линии общественного пассажирского транспорта |
| | | | Подвесная канатная дорога транспортная |
| | | | Внутренний водный путь |
| | | | Объекты промышленности |
| | | | Промышленный (индустриальный) парк |
| | | | Инженерные объекты |
| | | | Водопроводные очистные сооружения |
| | | | Очистные сооружения (КОС) |
| | | | Газопровод распределительный высокого давления |
| | | | Объект культурно-просветительного назначения |



Расположение земельного участка

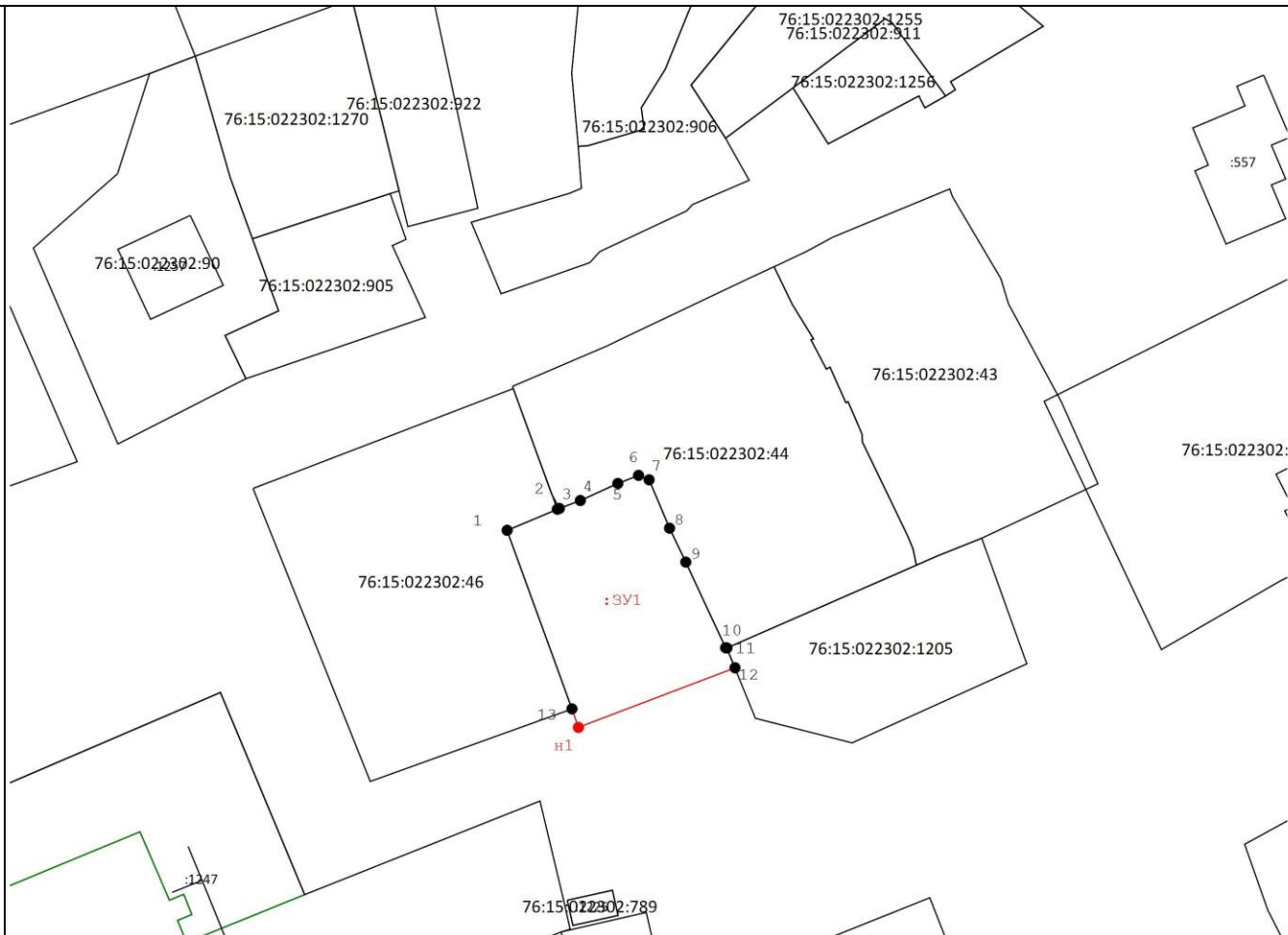
2. Графическая часть

2.1. Чертеж межевания территории на КПП

Проект межевания территории






земельный участок, расположенный по адресу: Ярославская область, Тутаевский район, поселок Константиновский, улица Папанина, между домами 3 и 7

Основная часть



Масштаб 1:1 000

Условные обозначения:






-  7 - Существующая точка, имеющиеся в ГКН, сведения о которой позволяют однозначно определить ее местоположение
-  - Существующая часть границы, имеющиеся в ГКН сведения о которой достаточны для определения ее местоположения
-  н3 - Образуемая точка, сведения о которой позволяют однозначно определить ее местоположение
-  - Граница земельного участка
-  :3У1 - Кадастровый номер образуемого земельного участка

2.2. Чертеж межевания территории на растровой подложке



Масштаб 1:1 000

Условные обозначения:

-  7 - Существующая точка, имеющиеся в ГКН, сведения о которой позволяют однозначно определить ее местоположение
-  - Существующая часть границы, имеющиеся в ГКН сведения о которой достаточны для определения ее местоположения
-  H3 - Образующая точка, сведения о которой позволяют однозначно определить ее местоположение
-  - Граница земельного участка
-  :3y1 - Кадастровый номер образуемого земельного участка

3. Материалы по обоснованию

3.1. Чертеж материалов по обоснованию проекта межевания территории

Проект межевания территории

земельный участок, расположенный по адресу: Ярославская область, Тутаевский район, поселок Константиновский, улица Папанина, между домами 3 и 7

Материалы по обоснованию проекта

