



Администрация Тутаевского муниципального района

ПОСТАНОВЛЕНИЕ

от 27.03.2024 № 222-п

г. Тутаев

Об утверждении проекта межевания территории земельного участка, расположенного по адресу: Ярославская область, Тутаевский район, деревня Яковлево, у дома 14а

В соответствии со статьями 42, 43, 45 и 46 Градостроительного кодекса Российской Федерации, протоколом общественных обсуждений от 22 марта 2024 г. № 12, заключением от 25 марта 2024 г. о результатах общественных обсуждений по проекту постановления от 26.02.2024 № 115-п «Об утверждении проекта межевания территории земельного участка, расположенного по адресу: Ярославская область, Тутаевский район, деревня Яковлево, у дома 14а», Администрация Тутаевского муниципального района

ПОСТАНОВЛЯЕТ:

1. Утвердить прилагаемый проект межевания территории земельного участка, расположенного по адресу: Ярославская область, Тутаевский район, деревня Яковлево, у дома 14а.

2. Контроль за исполнением данного постановления возложить на Заместителя Главы Администрации Тутаевского муниципального района по градостроительным вопросам – начальника управления архитектуры и градостроительства Администрации Тутаевского муниципального района (главного архитектора) – Е.Н.Касьянову.

3. Настоящее постановление вступает в силу после его официального опубликования.

Временно исполняющий полномочия
Главы Тутаевского
муниципального района

Ю.В. Губерова

Утверждено
постановлением Администрации
Тутаевского муниципального района
от 27.03.2024 №222-п

ПРОЕКТ МЕЖЕВАНИЯ ТЕРРИТОРИИ

земельного участка, расположенного по адресу: Ярославская область, Тутаевский р-н,
д. Яковлево у дома 14а

Заказчик: Поздеев И.И

Директор ООО «Фаза»

К. А.Фомин

2024 г.

Содержание

№ п/п	Разделы проекта межевания	Номера листов
1	2	3
1	Основная часть	3
1.1	Общая часть	4
1.1.1	Задачи проекта межевания территории земельных участков	5
1.2	Формирование, наименование, основные характеристики и назначение планируемых земельных участков	5
1.3	Исходные данные для подготовки проекта межевания	6
1.4	Сведения об образуемом земельном участке и его частях	7
1.5	Координаты поворотных точек границ образуемых земельных участков	12
1.6	Заключение о соответствии разработанной документации требованиям законодательства о градостроительной деятельности	17
2	Материалы по обоснованию	20
2	Чертеж межевания территории	21
3	Материалы по обоснованию	24
3.1	Чертеж материалов по обоснованию проекта межевания территории	25

1. Основная часть

1.1 Общая часть

Проект межевания территории земельного участка, расположенного по адресу: Ярославская область, Тутаевский р-н, д. Яковлево у дома 14а, разработан в виде отдельного документа в соответствии с Постановлением Администрации Тутаевского муниципального района № 946-п от 28.12.2023 г.

Нормативно-правовая база разработки градостроительной документации:

- "Градостроительный кодекс Российской Федерации" №190-ФЗ от 29.12.2004г. (ред. от 25.12.2023г.);
- "Земельный кодекс Российской Федерации" №136-ФЗ от 25.10.2001г. (ред. от 25.12.2023г.);
- Федеральный закон «О кадастровой деятельности» № 221-ФЗ от 24.07.2007 г.;
- Генеральный план Константиновского сельского поселения Тутаевского муниципального района Ярославской области, утвержденный Решением Муниципального совета городского поселения Тутаев №120-гот 24.06.2021 г.;
- Правила землепользования и застройки Константиновского сельского поселения Тутаевского муниципального района Ярославской области, утвержденные Решением Муниципального совета городского поселения Тутаев №21-гот 30.11.2023 г.;
- СП 42.13330.2016. «Свод правил. Градостроительство. Планировка и застройка городских и сельских поселений. Актуализированная редакция СНиП 2.07.01-89*» утвержденный Приказом Минстроя России № 1034/прот 30.12.2016 г.;
- Требования государственных стандартов, соответствующих норм, правил и иных документов;
- Иные законодательные акты Российской Федерации, Ярославской области, Тутаевского муниципального района в сфере градостроительного планирования.

Состав и содержание Проекта соответствуют статье 43 Градостроительного кодекса Российской Федерации и Техническому заданию на проектирование.

1.1.1 Задачи проекта межевания территории

К задачам проекта межевания территории относятся определение местоположения границ образуемых и изменяемых земельных участков.

1.2 Формирование, наименование, основные характеристики И назначение планируемых земельных участков

Межевание территории осуществляется в границах кадастрового квартала 76:15:021504 в системе координат – МСК-76, 1 зона.

В результате проекта межевания территории образован земельный участок путем образования из земель государственной и муниципальной собственности.

Согласно «Правилам землепользования и застройки Константиновского сельского поселения Тутаевского муниципального района Ярославской области» и «Генеральному плану Константиновского сельского поселения Тутаевского муниципального района Ярославской области» образуемый участок :ЗУ1 расположен в территориальной зоне: «Зона застройки индивидуальными жилыми домами» (Ж-1), категория земель: «земли населенных пунктов»:- :ЗУ1, площадь земельного участка 429 м², вид разрешенного использования - «Ведение огородничества (13.1)».

Границы существующих земель земельных участков при разработке проекта межевания не изменяются в соответствии с проектом.

Образуемый земельный участок имеют непосредственный доступ к земельным участкам территории общего пользования.

1.3 Исходные данные для подготовки проекта межевания

№ п/п	Наименование документа	Реквизиты документа
1	2	3
1	Постановление Администрации ТМР	№ 946-п от 28.12.2023 г.
2	Правила землепользования и застройки Константиновского сельского поселения Тутаевского муниципального района Ярославской области	Утвержден Решением Муниципального совета городского поселения Тутаев №21-г от 30.11.2023 г.
3	Генеральный план Константиновского сельского поселения Тутаевского муниципального района Ярославской области	Утвержден Решением Муниципального совета городского поселения Тутаев №120-г от 24.06.2021 г.
4	Сведения государственного кадастра недвижимости (ГКН) о земельных участках, границы которых установлены в соответствии с требованиями земельного законодательства	КПТ

1.4 Перечень и сведения об образуемых земельных участках, в том числе возможные способы их образования

1 Список образуемых земельных участков:

№ п/п	Номер земельного участка	Номер кадастрового квартала	Площадь участка в соответствии с проектом межевания, м ²	Сведения о правах	Вид разрешенного использования в соответствии с проектом межевания (разрешенное использование)	Категория земель	Местоположение земельного участка
1	2	3	4	5	6		7
1	76:15:021504:3У1	76:15:021504	429	Сведения отсутствуют	Ведение огородничества (13.1)	земли населенных пунктов	Гутаевский р-н, д. Яковлево у д.14

Земельных участков, которые будут отнесены к территориям общего пользования или имуществу общего пользования, в том числе в отношении которых предполагаются резервирование и (или) изъятие для государственных или муниципальных нужд, не образовано.

2 Сведения о частях границ образуемого земельного участка (начало):

Обозначение части границы		Горизонтальное проложение (S), м	Описание прохождения части границы
от т.	до т.		
1	2	3	4
76:15:021504:3У1			
н1	н2	11,98	-
н2	н3	11,68	-
н3	н4	2,94	-
н4	н5	8,02	-
н5	н6	2,88	-
н6	н7	8,97	-
н7	1	4,16	-
1	2	9,59	-
2	3	2,43	-
3	н1	31,39	-

1.5 Координаты поворотных точек границ образуемого земельного участка

№ точки	Координаты	
	X	Y
76:15:021504:3У1		
н1	394 141,39	1 314 410,23
н2	394 145,80	1 314 421,37
н3	394 134,69	1 314 424,96
н4	394 135,57	1 314 427,76
н5	394 127,95	1 314 430,25
н6	394 125,12	1 314 430,79
н7	394 116,30	1 314 432,42
1	394 112,18	1 314 432,98

2	394 110,60	1 314 423,52
3	394 112,15	1 314 421,65
н1	394 141,39	1 314 410,23

1.8 Заключение о соответствии разработанной документации требованиям законодательства о градостроительной деятельности

Документация по межеванию образуемого земельного участка, расположенного по адресу: Ярославская область, Тутаевский р-н, д. Яковлево у дома 14а, выполнена на основании правил землепользования и застройки в соответствии с требованиями технических регламентов, нормативов градостроительного проектирования, градостроительных регламентов с учетом границ зон с особыми условиями использования территорий в системе координат - МСК-76, 1 зона.

На территории формируемого земельного участка объектов культурного наследия, границ лесничеств, лесопарков, участков лесничеств, лесных кварталов, лесотаксационных выделов или частей лесотаксационных выделов, особо охраняемых природных территорий, не расположено.

Схема земельного участка, расположенного по адресу: Ярославская область, Тутаевский район, д. Яковлево у д.14а согласно Генеральному плану Константиновского сельского поселения ТМР ЯО

Условные обозначения:

с/чл. планир.

ГРАНИЦЫ СУБЪЕКТОВ РОССИЙСКОЙ ФЕДЕРАЦИИ, МУНИЦИПАЛЬНЫХ ОБРАЗОВАНИЙ, НАСЕЛЕННЫХ ПУНКТОВ
ГРАНИЦЫ ЕДИНИЦ АДМИНИСТРАТИВНО-ТЕРРИТОРИАЛЬНОГО ДЕЛЕНИЯ РОССИЙСКОЙ ФЕДЕРАЦИИ

— граница муниципального района
— граница городского поселения
— граница сельского поселения
— граница населенного пункта
— границы кадастровых кварталов
— границы земельных участков

ФУНКЦИОНАЛЬНЫЕ ЗОНЫ

ЖИЛЬЕ ЗОНЫ
 [Желтый квадрат] ЗОНА ЗАСТРОЙКИ ИНДИВИДУАЛЬНЫМИ ЖИЛЬНЫМИ ДОМАМИ
 [Оранжевый квадрат] ЗОНА ЗАСТРОЙКИ МАЛОЭТАЖНЫМИ ЖИЛЬНЫМИ ДОМАМИ (ДО 4 ЭТАЖЕЙ, ВКЛЮЧАЯ МАНСАРДЕНЬ)
 [Коричневый квадрат] ЗОНА ЗАСТРОЙКИ СРЕДНЕЭТАЖНЫМИ ЖИЛЬНЫМИ ДОМАМИ (ОТ 5 ДО 8 ЭТАЖЕЙ, ВКЛЮЧАЯ МАНСАРДЕНЬ)

ОБЩЕСТВЕННЫЕ ДЕЛОВЫЕ ЗОНЫ
 [Фиолетовый квадрат] МНОГОФУНКЦИОНАЛЬНАЯ ОБЩЕСТВЕННО-ДЕЛОВАЯ ЗОНА
 [Синий квадрат] ЗОНА СПЕЦИАЛИЗИРОВАННОЙ ОБЩЕСТВЕННОЙ ЗАСТРОЙКИ

ПРОИЗВОДСТВЕННЫЕ ЗОНЫ, ЗОНЫ ИНЖЕНЕРНОЙ И ТРАНСПОРТНОЙ ИНФРАСТРУКТУРЫ
 [Коричневый квадрат] ПРОИЗВОДСТВЕННАЯ ЗОНА
 [Синий квадрат] КОММУНАЛЬНО-СКЛАДСКАЯ ЗОНА
 [Оранжевый квадрат] ЗОНА ИНЖЕНЕРНОЙ ИНФРАСТРУКТУРЫ
 [Коричневый квадрат] ЗОНА ТРАНСПОРТНОЙ ИНФРАСТРУКТУРЫ

ЗОНЫ СЕЛЬСКОХОЗЯЙСТВЕННОГО ИСПОЛЬЗОВАНИЯ
 [Зеленый квадрат] ЗОНА СЕЛЬСКОХОЗЯЙСТВЕННЫХ УГОДИЙ
 [Светло-зеленый квадрат] ЗОНА САДОВОДЧЕСКИХ, ОГОРОДНИЧЕСКИХ ИЛИ ДАЧНЫХ НЕКОММЕРЧЕСКИХ ОБЪЕДИНЕНИЙ ГРАЖДАН
 [Светло-зеленый квадрат] ПРОИЗВОДСТВЕННАЯ ЗОНА СЕЛЬСКОХОЗЯЙСТВЕННЫХ ПРЕДПРИЯТИЙ

ЗОНЫ РЕКРЕАЦИОННОГО НАЗНАЧЕНИЯ
 [Светло-зеленый квадрат] ЗОНА ОБЪЕДИНЕННЫХ ТЕРРИТОРИЙ ОБЩЕГО ПОЛЬЗОВАНИЯ (ЛЕСОПАРКИ, ПАРКИ, САДЫ, ОВЕРЫ, БУЛЬВАРЫ, ГОРОДСКИЕ ЛЕСА)
 [Светло-зеленый квадрат] ЗОНА ЛЕСОВ
 [Светло-зеленый квадрат] ИНЫЕ ЗОНЫ
 [Светло-зеленый квадрат] ЗОНА АВИАТОРИЙ

ЗОНЫ СПЕЦИАЛЬНОГО НАЗНАЧЕНИЯ
 [Светло-зеленый квадрат] ЗОНА КЛАВЬИШ
 [Светло-зеленый квадрат] СПЕЦИАЛЬНАЯ ЗОНА

ОБЪЕКТЫ КАПИТАЛЬНОГО СТРОИТЕЛЬСТВА ФЕДЕРАЛЬНОГО НАЗНАЧЕНИЯ
 [Светло-зеленый квадрат] ЗОНА ПЛАНИР. РЕКОН.

ОБЪЕКТЫ ТРАНСПОРТНОЙ ИНФРАСТРУКТУРЫ
 [Светло-зеленый квадрат] ЖЕЛЕЗНОДОРОЖНЫЕ ПУТИ
 [Светло-зеленый квадрат] ЖЕЛЕЗНОДОРОЖНЫЙ ПУТЬ ОБЩЕГО ПОЛЬЗОВАНИЯ
 [Светло-зеленый квадрат] ЖЕЛЕЗНОДОРОЖНАЯ СТАНЦИЯ

ОБЪЕКТЫ ТРУБОПРОВОДНОГО ТРАНСПОРТА И ИНЖЕНЕРНОЙ ИНФРАСТРУКТУРЫ
 [Светло-зеленый квадрат] СЕТИ ЭЛЕКТРОСВЯЗИ
 [Светло-зеленый квадрат] ЛИНИИ СВЯЗИ
 [Светло-зеленый квадрат] ОБЪЕКТЫ ДОБЫЧИ И ТРАНСПОРТИРОВКИ ГАЗА
 [Светло-зеленый квадрат] ГАЗОРАСПРЕДЕЛИТЕЛЬНАЯ СТАНЦИЯ (ГРС)
 [Светло-зеленый квадрат] МАГИСТРАЛЬНЫЕ ТРУБОПРОВОДЫ ДЛЯ ТРАНСПОРТИРОВКИ ЖИДКИХ И ГАЗОБРАЗНЫХ УГЛЕВОДОДОВ
 [Светло-зеленый квадрат] МАГИСТРАЛЬНЫЙ ГАЗОПРОВОД

ОБЪЕКТЫ КАПИТАЛЬНОГО СТРОИТЕЛЬСТВА РЕГИОНАЛЬНОГО НАЗНАЧЕНИЯ
 [Светло-зеленый квадрат] ОБЪЕКТЫ СОЦИАЛЬНОЙ ИНФРАСТРУКТУРЫ, ОТДЫХА И ТУРИЗМА, САНАТОРНО-КУРОРТНОГО НАЗНАЧЕНИЯ
 [Светло-зеленый квадрат] ОБЪЕКТЫ ЗДРАВООХРАНЕНИЯ

[Светло-зеленый квадрат] ЛЕЧЕБНО-ПРОФИЛАКТИЧЕСКАЯ МЕДИЦИНСКАЯ ОРГАНИЗАЦИЯ (КРОМЕ САНАТОРНО-КУРОРТНОЙ), ОКАЗЫВАЮЩАЯ МЕДИЦИНСКУЮ ПОМОЩЬ В СТАЦИОНАРНЫХ УСЛОВИЯХ, ЕЕ СТРУКТУРНОЕ ПОДРАЗДЕЛЕНИЕ
 [Светло-зеленый квадрат] ОБОСОБЛЕННОЕ СТРУКТУРНОЕ ПОДРАЗДЕЛЕНИЕ МЕДИЦИНСКОЙ ОРГАНИЗАЦИИ, ОКАЗЫВАЮЩАЯ ПЕРВИЧНУЮ МЕДИКО-САНАТАРНУЮ ПОМОЩЬ
 [Светло-зеленый квадрат] ОБЪЕКТЫ СОЦИАЛЬНОГО ОБСЛУЖИВАНИЯ

[Светло-зеленый квадрат] КОМПЛЕКСНЫЕ, ПОЛУСТАЦИОНАРНЫЕ И НЕСТАЦИОНАРНЫЕ ОРГАНИЗАЦИИ СОЦИАЛЬНОГО ОБСЛУЖИВАНИЯ
 [Светло-зеленый квадрат] ОБЪЕКТЫ УТИЛИЗАЦИИ, ОБЕЗВРЕЖИВАНИЯ, РАЗМЕЩЕНИЯ ОТХОДОВ ПРОИЗВОДСТВА И ПОТРЕБЛЕНИЯ

[Светло-зеленый квадрат] ОБЪЕКТ РАЗМЕЩЕНИЯ ОТХОДОВ
 [Светло-зеленый квадрат] ОБЪЕКТЫ ТРАНСПОРТНОЙ ИНФРАСТРУКТУРЫ
 [Светло-зеленый квадрат] АВТОМОБИЛЬНЫЕ ДОРОГИ

[Светло-зеленый квадрат] АВТОМОБИЛЬНЫЕ ДОРОГИ РЕГИОНАЛЬНОГО ИЛИ МЕЖМУНИЦИПАЛЬНОГО НАЗНАЧЕНИЯ
 [Светло-зеленый квадрат] ИСКУССТВЕННЫЕ ДОРОЖНЫЕ СООРУЖЕНИЯ

[Светло-зеленый квадрат] МОСТОВОЕ СООРУЖЕНИЕ
 [Светло-зеленый квадрат] ОБЪЕКТЫ ТРУБОПРОВОДНОГО ТРАНСПОРТА И ИНЖЕНЕРНОЙ ИНФРАСТРУКТУРЫ

[Светло-зеленый квадрат] ЭЛЕКТРИЧЕСКИЕ ПОДСТАЦИИ
 [Светло-зеленый квадрат] ЭЛЕКТРИЧЕСКАЯ ПОДСТАНЦИЯ 220 КВ
 [Светло-зеленый квадрат] ЭЛЕКТРИЧЕСКАЯ ПОДСТАНЦИЯ 110 КВ
 [Светло-зеленый квадрат] ЛИНИИ ЭЛЕКТРОПЕРЕДАЧИ (ЛЭП)
 [Светло-зеленый квадрат] ЛИНИИ ЭЛЕКТРОПЕРЕДАЧИ 220 КВ
 [Светло-зеленый квадрат] ЛИНИИ ЭЛЕКТРОПЕРЕДАЧИ 110 КВ

[Светло-зеленый квадрат] ОБЪЕКТЫ ДОБЫЧИ И ТРАНСПОРТИРОВКИ ГАЗА
 [Светло-зеленый квадрат] ПУНКТ РЕДУЦИРОВАНИЯ ГАЗА (ПРГ)
 [Светло-зеленый квадрат] РАСПРЕДЕЛИТЕЛЬНЫЕ ТРУБОПРОВОДЫ ДЛЯ ТРАНСПОРТИРОВКИ ГАЗА
 [Светло-зеленый квадрат] ГАЗОПРОВОД РАСПРЕДЕЛИТЕЛЬНЫЙ ВЫСОКОГО ДАВЛЕНИЯ
 [Светло-зеленый квадрат] ГАЗОПРОВОД РАСПРЕДЕЛИТЕЛЬНЫЙ НИЗКОГО ДАВЛЕНИЯ

[Светло-зеленый квадрат] ОБЪЕКТЫ ВОДОСНАБЖЕНИЯ
 [Светло-зеленый квадрат] ВОДОПРОВODНЫЕ ОЧИСТНЫЕ СООРУЖЕНИЯ

[Светло-зеленый квадрат] ОБЪЕКТЫ КАПИТАЛЬНОГО СТРОИТЕЛЬСТВА МЕСТНОГО НАЗНАЧЕНИЯ
 [Светло-зеленый квадрат] ОБЪЕКТЫ СОЦИАЛЬНОЙ ИНФРАСТРУКТУРЫ, ОТДЫХА И ТУРИЗМА, САНАТОРНО-КУРОРТНОГО НАЗНАЧЕНИЯ

[Светло-зеленый квадрат] ОБЪЕКТЫ ОБРАЗОВАНИЯ И НАУКИ
 [Светло-зеленый квадрат] КОЛЛЕЖИЯ ОБРАЗОВАТЕЛЬНАЯ ОРГАНИЗАЦИЯ
 [Светло-зеленый квадрат] ОБЩЕОБРАЗОВАТЕЛЬНАЯ ОРГАНИЗАЦИЯ
 [Светло-зеленый квадрат] ОРГАНИЗАЦИЯ ДОПОЛНИТЕЛЬНОГО ОБРАЗОВАНИЯ

[Светло-зеленый квадрат] ОБЪЕКТЫ КУЛЬТУРЫ И ИСКУССТВА
 [Светло-зеленый квадрат] ОБЪЕКТ КУЛЬТУРНО-ПРОСВЕТИТЕЛЬСКОГО НАЗНАЧЕНИЯ
 [Светло-зеленый квадрат] ОБЪЕКТ КУЛЬТУРНО-ДОСУГОВОГО (КЛУБНОГО) ТИПА
 [Светло-зеленый квадрат] ОБЪЕКТЫ ФИЗИЧЕСКОЙ КУЛЬТУРЫ И МАССОВОГО СПОРТА
 [Светло-зеленый квадрат] ОБЪЕКТ СПОРТА, ВКЛЮЧАЮЩИЙ РАЗДЕЛЬНО НОРМИРУЕМЫЕ СПОРТИВНЫЕ СООРУЖЕНИЯ (ОБЪЕКТЫ) (В Т.Ч. ФИЗИКУЛЬТУРНО-ОЗДОРОВИТЕЛЬНЫЙ КОМПЛЕКС)
 [Светло-зеленый квадрат] СПОРТИВНОЕ СООРУЖЕНИЕ
 [Светло-зеленый квадрат] ПРОЧИЕ ОБЪЕКТЫ ОБСЛУЖИВАНИЯ
 [Светло-зеленый квадрат] ОБЪЕКТ РЕЛИГИОЗНОЙ ОРГАНИЗАЦИИ (ОБЪЕДИНЕНИЯ)
 [Светло-зеленый квадрат] ОБЩЕСТВЕННЫЕ ПРОСТРАНСТВА
 [Светло-зеленый квадрат] ПАРК КУЛЬТУРЫ И ОТДЫХА

ПРЕДПРИЯТИЯ ПРОМЫШЛЕННОСТИ, СЕЛЬСКОГО И ЛЕСНОГО ХОЗЯЙСТВА, ОБЪЕКТЫ УТИЛИЗАЦИИ И ПЕРЕРАБОТКИ ПРОИЗВОДСТВА И ПОТРЕБЛЕНИЯ

ПРЕДПРИЯТИЯ И ОБЪЕКТЫ ДОБЫВАЮЩЕЙ И ОБРАБАТЫВАЮЩЕЙ ПРОМЫШЛЕННОСТИ

ПРЕДПРИЯТИЕ НЕЧЕРТЕРАБАТЫВАЮЩЕЙ, КОСМОХИМИЧЕСКОЙ ПРОМЫШЛЕННОСТИ

ПРЕДПРИЯТИЕ ТЕКСТИЛЬНОЙ, ЛЕГКОЙ ПРОМЫШЛЕННОСТИ

ПРЕДПРИЯТИЯ И ОБЪЕКТЫ СЕЛЬСКОГО И ЛЕСНОГО ХОЗЯЙСТВА, РЫБОВОДСТВА И РЫБОВЫВОДА

ПРЕДПРИЯТИЕ ПО РАЗВЕДЕНИЮ МОЛОЧНОГО КРУПНОГО РОГАТОГО СКОТА, ПРОИЗВОДСТВО СЫРОГО МОЛОКА

ПРЕДПРИЯТИЕ ПО РАЗВЕДЕНИЮ СЕЛЬСКОХОЗЯЙСТВЕННОЙ ПТИЦЫ

ПРЕДПРИЯТИЕ ПО РАЗВЕДЕНИЮ СЕЛЬСКОХОЗЯЙСТВЕННОЙ ПТИЦЫ

ПРЕДПРИЯТИЕ ПО РАЗВЕДЕНИЮ СЕЛЬСКОХОЗЯЙСТВЕННОЙ ПТИЦЫ

ПРЕДПРИЯТИЕ ПО РАЗВЕДЕНИЮ СЕЛЬСКОХОЗЯЙСТВЕННОЙ ПТИЦЫ

ПРЕДПРИЯТИЕ ПО РАЗВЕДЕНИЮ СЕЛЬСКОХОЗЯЙСТВЕННОЙ ПТИЦЫ

ПРЕДПРИЯТИЕ ПО РАЗВЕДЕНИЮ СЕЛЬСКОХОЗЯЙСТВЕННОЙ ПТИЦЫ

ПРЕДПРИЯТИЕ ПО РАЗВЕДЕНИЮ СЕЛЬСКОХОЗЯЙСТВЕННОЙ ПТИЦЫ

ПРЕДПРИЯТИЕ ПО РАЗВЕДЕНИЮ СЕЛЬСКОХОЗЯЙСТВЕННОЙ ПТИЦЫ

ПРЕДПРИЯТИЕ ПО РАЗВЕДЕНИЮ СЕЛЬСКОХОЗЯЙСТВЕННОЙ ПТИЦЫ

ПРЕДПРИЯТИЕ ПО РАЗВЕДЕНИЮ СЕЛЬСКОХОЗЯЙСТВЕННОЙ ПТИЦЫ

ПРЕДПРИЯТИЕ ПО РАЗВЕДЕНИЮ СЕЛЬСКОХОЗЯЙСТВЕННОЙ ПТИЦЫ

ПРЕДПРИЯТИЕ ПО РАЗВЕДЕНИЮ СЕЛЬСКОХОЗЯЙСТВЕННОЙ ПТИЦЫ

ПРЕДПРИЯТИЕ ПО РАЗВЕДЕНИЮ СЕЛЬСКОХОЗЯЙСТВЕННОЙ ПТИЦЫ

ПРЕДПРИЯТИЕ ПО РАЗВЕДЕНИЮ СЕЛЬСКОХОЗЯЙСТВЕННОЙ ПТИЦЫ

ПРЕДПРИЯТИЕ ПО РАЗВЕДЕНИЮ СЕЛЬСКОХОЗЯЙСТВЕННОЙ ПТИЦЫ

ПРЕДПРИЯТИЕ ПО РАЗВЕДЕНИЮ СЕЛЬСКОХОЗЯЙСТВЕННОЙ ПТИЦЫ

ПРЕДПРИЯТИЕ ПО РАЗВЕДЕНИЮ СЕЛЬСКОХОЗЯЙСТВЕННОЙ ПТИЦЫ

ПРЕДПРИЯТИЕ ПО РАЗВЕДЕНИЮ СЕЛЬСКОХОЗЯЙСТВЕННОЙ ПТИЦЫ

ПРЕДПРИЯТИЕ ПО РАЗВЕДЕНИЮ СЕЛЬСКОХОЗЯЙСТВЕННОЙ ПТИЦЫ

ПРЕДПРИЯТИЕ ПО РАЗВЕДЕНИЮ СЕЛЬСКОХОЗЯЙСТВЕННОЙ ПТИЦЫ

ПРЕДПРИЯТИЕ ПО РАЗВЕДЕНИЮ СЕЛЬСКОХОЗЯЙСТВЕННОЙ ПТИЦЫ

ПРЕДПРИЯТИЕ ПО РАЗВЕДЕНИЮ СЕЛЬСКОХОЗЯЙСТВЕННОЙ ПТИЦЫ

ПРЕДПРИЯТИЕ ПО РАЗВЕДЕНИЮ СЕЛЬСКОХОЗЯЙСТВЕННОЙ ПТИЦЫ

ПРЕДПРИЯТИЕ ПО РАЗВЕДЕНИЮ СЕЛЬСКОХОЗЯЙСТВЕННОЙ ПТИЦЫ

ПРЕДПРИЯТИЕ ПО РАЗВЕДЕНИЮ СЕЛЬСКОХОЗЯЙСТВЕННОЙ ПТИЦЫ

ПРЕДПРИЯТИЕ ПО РАЗВЕДЕНИЮ СЕЛЬСКОХОЗЯЙСТВЕННОЙ ПТИЦЫ

ПРЕДПРИЯТИЕ ПО РАЗВЕДЕНИЮ СЕЛЬСКОХОЗЯЙСТВЕННОЙ ПТИЦЫ

ПРЕДПРИЯТИЕ ПО РАЗВЕДЕНИЮ СЕЛЬСКОХОЗЯЙСТВЕННОЙ ПТИЦЫ

ПРЕДПРИЯТИЕ ПО РАЗВЕДЕНИЮ СЕЛЬСКОХОЗЯЙСТВЕННОЙ ПТИЦЫ

ПРЕДПРИЯТИЕ ПО РАЗВЕДЕНИЮ СЕЛЬСКОХОЗЯЙСТВЕННОЙ ПТИЦЫ

ПРЕДПРИЯТИЕ ПО РАЗВЕДЕНИЮ СЕЛЬСКОХОЗЯЙСТВЕННОЙ ПТИЦЫ

ПРЕДПРИЯТИЕ ПО РАЗВЕДЕНИЮ СЕЛЬСКОХОЗЯЙСТВЕННОЙ ПТИЦЫ

ПРЕДПРИЯТИЕ ПО РАЗВЕДЕНИЮ СЕЛЬСКОХОЗЯЙСТВЕННОЙ ПТИЦЫ

ПРЕДПРИЯТИЕ ПО РАЗВЕДЕНИЮ СЕЛЬСКОХОЗЯЙСТВЕННОЙ ПТИЦЫ

ПРЕДПРИЯТИЕ ПО РАЗВЕДЕНИЮ СЕЛЬСКОХОЗЯЙСТВЕННОЙ ПТИЦЫ

ПРЕДПРИЯТИЕ ПО РАЗВЕДЕНИЮ СЕЛЬСКОХОЗЯЙСТВЕННОЙ ПТИЦЫ

ПРЕДПРИЯТИЕ ПО РАЗВЕДЕНИЮ СЕЛЬСКОХОЗЯЙСТВЕННОЙ ПТИЦЫ

ПРЕДПРИЯТИЕ ПО РАЗВЕДЕНИЮ СЕЛЬСКОХОЗЯЙСТВЕННОЙ ПТИЦЫ

ПРЕДПРИЯТИЕ ПО РАЗВЕДЕНИЮ СЕЛЬСКОХОЗЯЙСТВЕННОЙ ПТИЦЫ

ПРЕДПРИЯТИЕ ПО РАЗВЕДЕНИЮ СЕЛЬСКОХОЗЯЙСТВЕННОЙ ПТИЦЫ

ПРЕДПРИЯТИЕ ПО РАЗВЕДЕНИЮ СЕЛЬСКОХОЗЯЙСТВЕННОЙ ПТИЦЫ

ПРЕДПРИЯТИЕ ПО РАЗВЕДЕНИЮ СЕЛЬСКОХОЗЯЙСТВЕННОЙ ПТИЦЫ

ПРЕДПРИЯТИЕ ПО РАЗВЕДЕНИЮ СЕЛЬСКОХОЗЯЙСТВЕННОЙ ПТИЦЫ

ПРЕДПРИЯТИЕ ПО РАЗВЕДЕНИЮ СЕЛЬСКОХОЗЯЙСТВЕННОЙ ПТИЦЫ

ПРЕДПРИЯТИЕ ПО РАЗВЕДЕНИЮ СЕЛЬСКОХОЗЯЙСТВЕННОЙ ПТИЦЫ

ПРЕДПРИЯТИЕ ПО РАЗВЕДЕНИЮ СЕЛЬСКОХОЗЯЙСТВЕННОЙ ПТИЦЫ

ПРЕДПРИЯТИЕ ПО РАЗВЕДЕНИЮ СЕЛЬСКОХОЗЯЙСТВЕННОЙ ПТИЦЫ

ПРЕДПРИЯТИЕ ПО РАЗВЕДЕНИЮ СЕЛЬСКОХОЗЯЙСТВЕННОЙ ПТИЦЫ

ПРЕДПРИЯТИЕ ПО РАЗВЕДЕНИЮ СЕЛЬСКОХОЗЯЙСТВЕННОЙ ПТИЦЫ

ПРЕДПРИЯТИЕ ПО РАЗВЕДЕНИЮ СЕЛЬСКОХОЗЯЙСТВЕННОЙ ПТИЦЫ

ПРЕДПРИЯТИЕ ПО РАЗВЕДЕНИЮ СЕЛЬСКОХОЗЯЙСТВЕННОЙ ПТИЦЫ

ПРЕДПРИЯТИЕ ПО РАЗВЕДЕНИЮ СЕЛЬСКОХОЗЯЙСТВЕННОЙ ПТИЦЫ

ПРЕДПРИЯТИЕ ПО РАЗВЕДЕНИЮ СЕЛЬСКОХОЗЯЙСТВЕННОЙ ПТИЦЫ

ПРЕДПРИЯТИЕ ПО РАЗВЕДЕНИЮ СЕЛЬСКОХОЗЯЙСТВЕННОЙ ПТИЦЫ

ПРЕДПРИЯТИЕ ПО РАЗВЕДЕНИЮ СЕЛЬСКОХОЗЯЙСТВЕННОЙ ПТИЦЫ

ПРЕДПРИЯТИЕ ПО РАЗВЕДЕНИЮ СЕЛЬСКОХОЗЯЙСТВЕННОЙ ПТИЦЫ

ПРЕДПРИЯТИЕ ПО РАЗВЕДЕНИЮ СЕЛЬСКОХОЗЯЙСТВЕННОЙ ПТИЦЫ

ПРЕДПРИЯТИЕ ПО РАЗВЕДЕНИЮ СЕЛЬСКОХОЗЯЙСТВЕННОЙ ПТИЦЫ

ПРЕДПРИЯТИЕ ПО РАЗВЕДЕНИЮ СЕЛЬСКОХОЗЯЙСТВЕННОЙ ПТИЦЫ

ПРЕДПРИЯТИЕ ПО РАЗВЕДЕНИЮ СЕЛЬСКОХОЗЯЙСТВЕННОЙ ПТИЦЫ

ПРЕДПРИЯТИЕ ПО РАЗВЕДЕНИЮ СЕЛЬСКОХОЗЯЙСТВЕННОЙ ПТИЦЫ

ПРЕДПРИЯТИЕ ПО РАЗВЕДЕНИЮ СЕЛЬСКОХОЗЯЙСТВЕННОЙ ПТИЦЫ

ПРЕДПРИЯТИЕ ПО РАЗВЕДЕНИЮ СЕЛЬСКОХОЗЯЙСТВЕННОЙ ПТИЦЫ

ПРЕДПРИЯТИЕ ПО РАЗВЕДЕНИЮ СЕЛЬСКОХОЗЯЙСТВЕННОЙ ПТИЦЫ

ПРЕДПРИЯТИЕ ПО РАЗВЕДЕНИЮ СЕЛЬСКОХОЗЯЙСТВЕННОЙ ПТИЦЫ

ПРЕДПРИЯТИЕ ПО РАЗВЕДЕНИЮ СЕЛЬСКОХОЗЯЙСТВЕННОЙ ПТИЦЫ

ПРЕДПРИЯТИЕ ПО РАЗВЕДЕНИЮ СЕЛЬСКОХОЗЯЙСТВЕННОЙ ПТИЦЫ

ПРЕДПРИЯТИЕ ПО РАЗВЕДЕНИЮ СЕЛЬСКОХОЗЯЙСТВЕННОЙ ПТИЦЫ

ПРЕДПРИЯТИЕ ПО РАЗВЕДЕНИЮ СЕЛЬСКОХОЗЯЙСТВЕННОЙ ПТИЦЫ

ПРЕДПРИЯТИЕ ПО РАЗВЕДЕНИЮ СЕЛЬСКОХОЗЯЙСТВЕННОЙ ПТИЦЫ

ПРЕДПРИЯТИЕ ПО РАЗВЕДЕНИЮ СЕЛЬСКОХОЗЯЙСТВЕННОЙ ПТИЦЫ

ПРЕДПРИЯТИЕ ПО РАЗВЕДЕНИЮ СЕЛЬСКОХОЗЯЙСТВЕННОЙ ПТИЦЫ

ПРЕДПРИЯТИЕ ПО РАЗВЕДЕНИЮ СЕЛЬСКОХОЗЯЙСТВЕННОЙ ПТИЦЫ

ПРЕДПРИЯТИЕ ПО РАЗВЕДЕНИЮ СЕЛЬСКОХОЗЯЙСТВЕННОЙ ПТИЦЫ

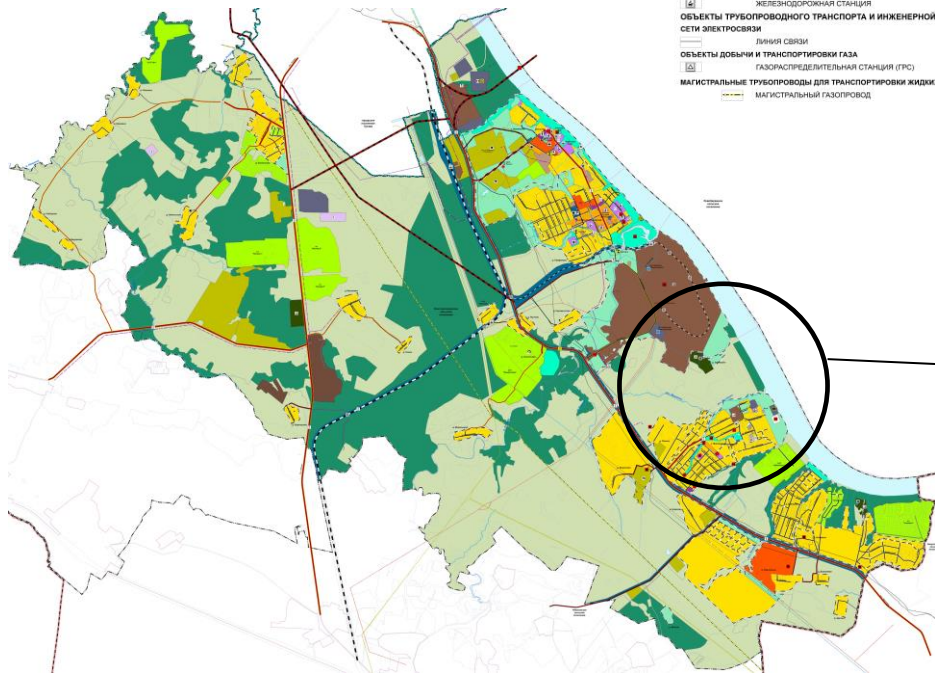
ПРЕДПРИЯТИЕ ПО РАЗВЕДЕНИЮ СЕЛЬСКОХОЗЯЙСТВЕННОЙ ПТИЦЫ

ПРЕДПРИЯТИЕ ПО РАЗВЕДЕНИЮ СЕЛЬСКОХОЗЯЙСТВЕННОЙ ПТИЦЫ

ПРЕДПРИЯТИЕ ПО РАЗВЕДЕНИЮ СЕЛЬСКОХОЗЯЙСТВЕННОЙ ПТИЦЫ

ПРЕДПРИЯТИЕ ПО РАЗВЕДЕНИЮ СЕЛЬСКОХОЗЯЙСТВЕННОЙ ПТИЦЫ

ПРЕДПРИЯТИЕ ПО РАЗВЕДЕНИЮ СЕЛЬСКОХОЗЯЙСТВЕННОЙ ПТИЦЫ



Расположение земельного участка

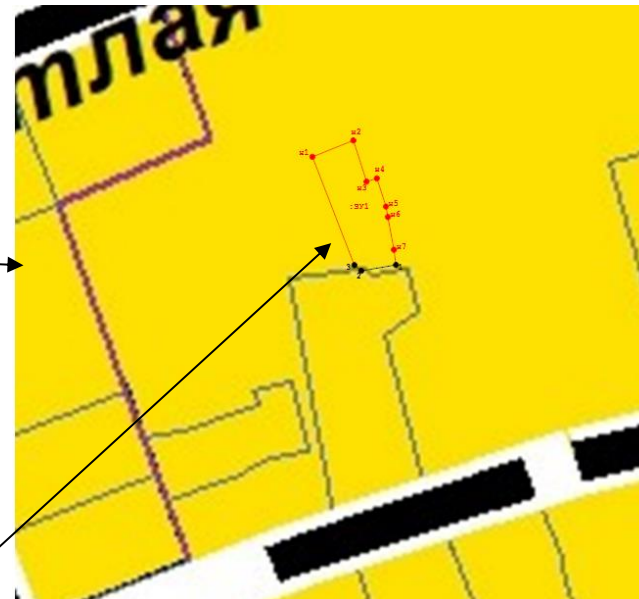
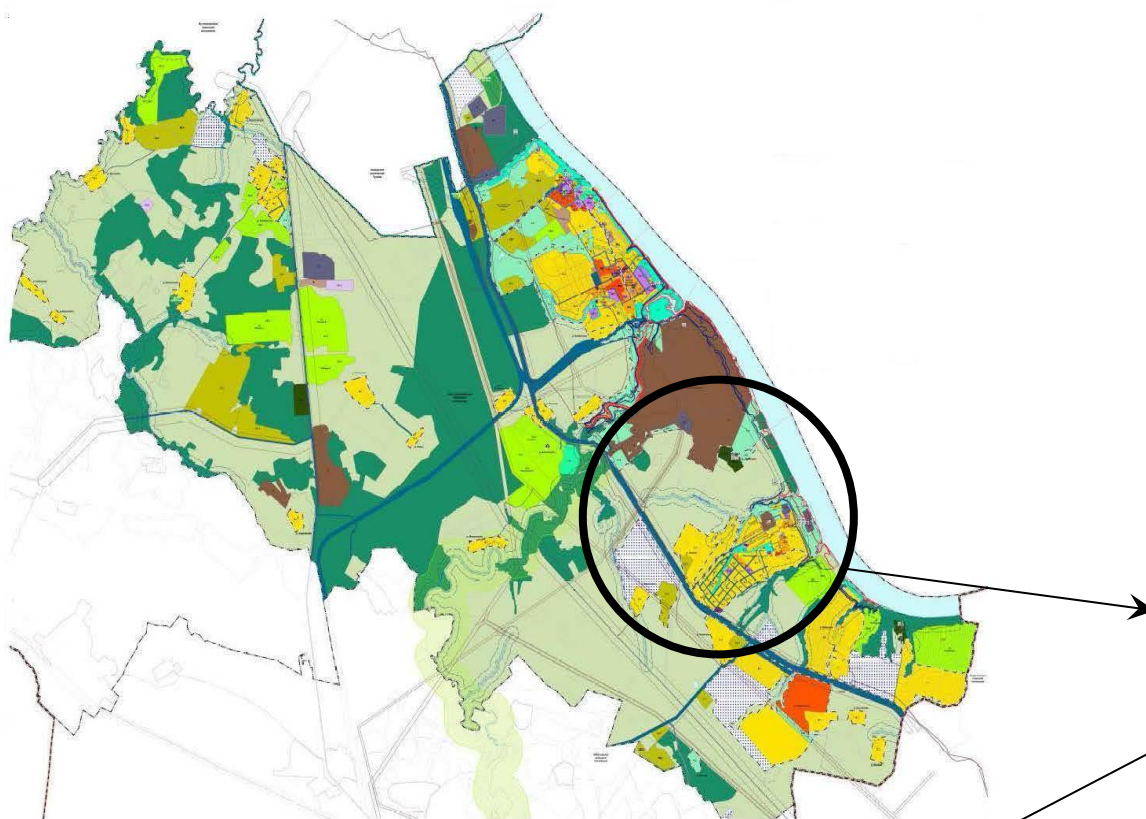
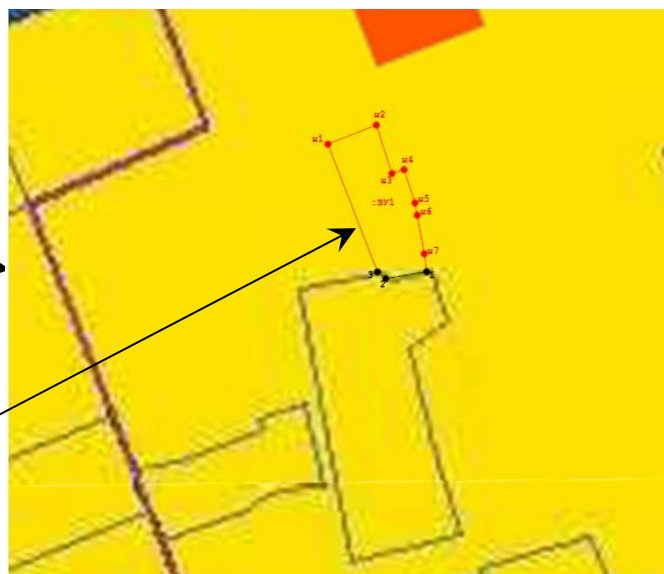


Схема земельного участка, расположенного по адресу: Ярославская область, Тутаевский район, д. Яковлево у д.14а согласно Правил землепользования и застройки Константиновского сельского поселения ТМР ЯО



- УСЛОВНЫЕ ОБОЗНАЧЕНИЯ**
- ГРАНИЦЫ ОБЪЕКТОВ РОССИЙСКОЙ ФЕДЕРАЦИИ, МУНИЦИПАЛЬНЫХ ОБРАЗОВАНИЙ, НАСЕЛЕННЫХ ПУНКТОВ
 ГРАНИЦЫ ЕДИНЦЫ АДМИНИСТРАТИВНО-ТЕРРИТОРИАЛЬНОГО ДЕЛЕНИЯ РОССИЙСКОЙ ФЕДЕРАЦИИ
 ——— ГРАНИЦА МУНИЦИПАЛЬНОГО РАЙОНА
 ——— ГРАНИЦА ГОРОДСКОГО ПОСЕЛЕНИЯ
 ——— ГРАНИЦА СЕЛЬСКОГО ПОСЕЛЕНИЯ
 ——— ГРАНИЦА НАСЕЛЕННОГО ПУНКТА
 ——— ГРАНИЦА КАДАСТРОВОГО КВАРТАЛА
 ——— ГРАНИЦА ЗЕМЕЛЬНЫХ УЧАСТКОВ
- ТЕРРИТОРИАЛЬНЫЕ ЗОНЫ**
- ЖИЛЬНЫЕ ЗОНЫ**
- Ж-1 ЗОНА ЗАСТРОЙКИ ИНДИВИДУАЛЬНЫМИ ЖИЛЬНЫМИ ДОМАМИ
 - Ж-2 ЗОНА ЗАСТРОЙКИ МАССОВОЖИЛЬНЫМИ ЖИЛЬНЫМИ ДОМАМИ
 - Ж-3 ЗОНА ЗАСТРОЙКИ СПЕЦИАЛЬНЫМИ ЖИЛЬНЫМИ ДОМАМИ
 - ОЖ-1 ОБЩЕЖИЛЬНЫЕ ЗОНЫ
 - ОЖ-2 МУНОЧИНЕ-ДОМАШНЯЯ ОБЩЕСТВЕННО-ДОМОВАЯ ЗОНА
 - ОЖ-3 ЗОНА СПЕЦИАЛИЗИРОВАННОЙ ОБЩЕСТВЕННОЙ ЗАСТРОЙКИ
 - ОЖ-4 ПРОМЫШЛЕННЫЕ ЗОНЫ, ЗОНЫ ИНЖЕНЕРНОЙ И ТРАНСПОРТНОЙ ИНФРАСТРУКТУРЫ
 - ОЖ-5 ПРОМЫШЛЕННАЯ ЗОНА
 - ОЖ-6 КОММЕРЦИАЛЬНАЯ ЗОНА
 - ОЖ-7 ЗОНА ИНЖЕНЕРНОЙ ИНФРАСТРУКТУРЫ
 - ОЖ-8 ЗОНА ТРАНСПОРТНОЙ ИНФРАСТРУКТУРЫ
 - ОЖ-9 ОБЩЕСТВЕННО-ДОМОВАЯ ЗОНА
 - ОЖ-10 ЗОНА РАЗМЕЩЕНИЯ ОБЪЕКТОВ СЕЛЬСКО-ХОЗЯЙСТВЕННОГО НАЗНАЧЕНИЯ
 - ОЖ-11 ЗОНА КОЛЛЕКТИВНОГО САДОВОДСТВА И ОГОРОДНИЧЕСТВА
 - ОЖ-12 ЗОНА РАЗМЕЩЕНИЯ ОБЪЕКТОВ РЕКРЕАЦИОННОГО НАЗНАЧЕНИЯ
 - ОЖ-13 ЗОНА ЗЕЛЕНЫХ НАСАЖДЕНИЙ ОБЩЕГО ПОЛЬЗОВАНИЯ
 - ОЖ-14 ЗОНА РАЗМЕЩЕНИЯ ОБЪЕКТОВ РЕКРЕАЦИОННОГО НАЗНАЧЕНИЯ
 - ОЖ-15 ЗОНЫ СПЕЦИАЛЬНОГО НАЗНАЧЕНИЯ
 - ОЖ-16 ЗОНА РЕКРЕАЦИОННОЙ ДЕЯТЕЛЬНОСТИ
 - ОЖ-17 СПЕЦИАЛЬНАЯ ЗОНА
 - ОЖ-18 КОМПЛЕКСНОЕ РАЗВИТИЕ ТЕРРИТОРИИ
 - ОЖ-19 ТЕРРИТОРИИ КОМПЛЕКСНОГО РАЗВИТИЯ
- ГРАНИЦЫ ЗЕМЕЛЬ, ДЛЯ КОТОРЫХ ГРАДОСТРОИТЕЛЬНЫЕ РЕГЛАМЕНТЫ НЕ УСТАНАВЛИВАЮТСЯ**
- ЗЗ-1 ЗЕМЛИ ОБЩЕГО ПОЛЬЗОВАНИЯ ГОСУДАРСТВА В СОСТАВЕ ЗЕМЕЛЬ СЕЛЬСКОХОЗЯЙСТВЕННОГО НАЗНАЧЕНИЯ
 - ЗЗ-2 ЗЕМЛИ РЕЗЕРВНОГО ФОНДА
 - ЗЗ-3 ЗЕМЛИ ВОДНОГО ФОНДА
- ОБЪЕКТЫ И ЗОНЫ ИНЖЕНЕРНЫХ КОММУНИКАЦИЙ**
- ОИ-1 ОБЪЕКТЫ И ЗОНЫ НЕПРЕРЫВНОЙ КОММУНИКАЦИИ
 - ОИ-2 ОБЪЕКТЫ И ЗОНЫ ГАЗОПРОВОДОВ И СИСТЕМ РАЗНОСЧЕТА ИЛИ ЭЛЕКТРОПЕРЕДАЧИ ВОКРУГ ПОДСТАНЦИЙ
 - ОИ-3 ОБЪЕКТЫ И ЗОНЫ ВОДНО-КАНАЛИЗАЦИОННЫХ СИСТЕМ
 - ОИ-4 ОБЪЕКТЫ И ЗОНЫ КАНАЛИЗАЦИОННЫХ СИСТЕМ И СООБЩЕНИЯ
- ВОДОСНАБЖЕНИЕ**
- ВЗ-1 ВОДОСНАБЖЕНИЕ ЗОНА
 - ВЗ-2 ПРИБЛИЖЕННЫЕ ЗАЩИТНЫЕ ПОЯСЫ
 - ВЗ-3 ТЕРРИТОРИИ ЗАЩИТЫ ВОДНЫХ ПОСТОЯН
- ВОССТАНОВЛЕНИЕ И ОБОГАЩЕНИЕ**
- ВР-1 ВОССТАНОВЛЕНИЕ И ОБОГАЩЕНИЕ
 - ВР-2 ЗАКОНОВАНИЕ И ВОССТАНОВЛЕНИЕ
 - ВР-3 ЗОНА ЗАКОНОВАНИЯ
 - ВР-4 ЗОНА ВОССТАНОВЛЕНИЯ
 - ВР-5 ЗОНЫ С ОСОБЫМИ УСЛОВИЯМИ ИСПОЛЬЗОВАНИЯ
 - ВР-6 ГРАДОСТРОИТЕЛЬНАЯ ПОЛОСА



Расположение образуемых земельных участков

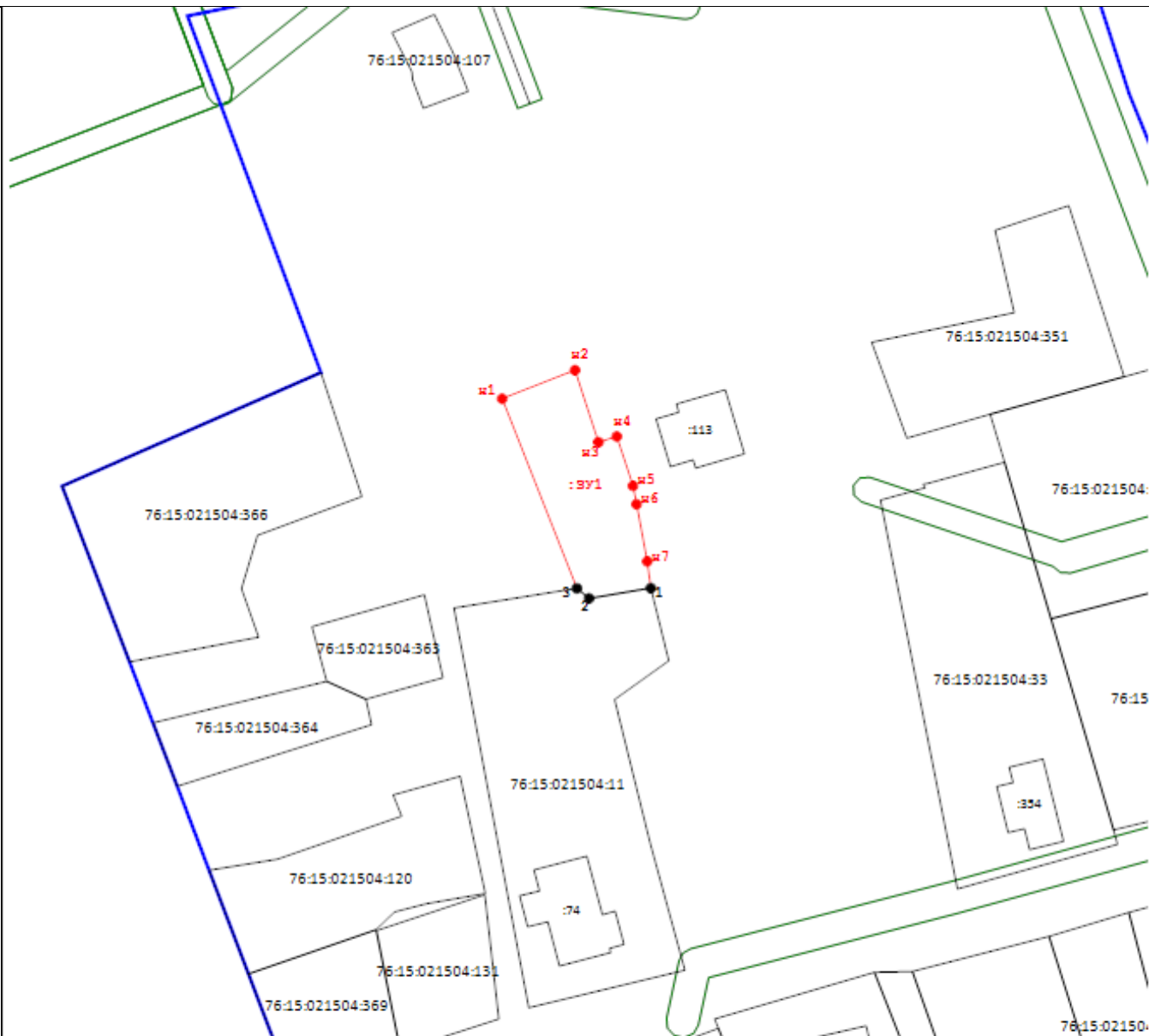
2. Основная часть

2.1. Чертеж межевания территории

Проект межевания территории

земельный участок, расположенный по адресу: Ярославская область, Тутаевский район, д. Яковлево у д.14а

Основная часть



Масштаб 1:1 000

Условные обозначения:






- :sv1 - Кадастровый номер образуемого земельного участка
- 7 - Существующая точка, имеющиеся в ГКН, сведения о которой позволяют однозначно определить ее местоположение
- Существующая часть границы, имеющиеся в ГКН сведения о которой достаточны для определения ее местоположения
- вновь образованная часть границы, сведения о которой достаточны для определения ее местоположения
- n3 - образуемая точка, сведения о которой позволяют однозначно определить ее местоположение

2.2. Чертеж межевания территории



Масштаб 1:1 000

Условные обозначения:

-  - Кадастровый номер образуемого земельного участка
-  - Существующая точка, имеющиеся в ГКН, сведения о которой позволяют однозначно определить ее местоположение
-  - Существующая часть границы, имеющиеся в ГКН сведения о которой достаточны для определения ее местоположения
-  - вновь образованная часть границы, сведения о которой достаточны для определения ее местоположения
-  - образуемая точка, сведения о которой позволяют однозначно определить ее местоположение

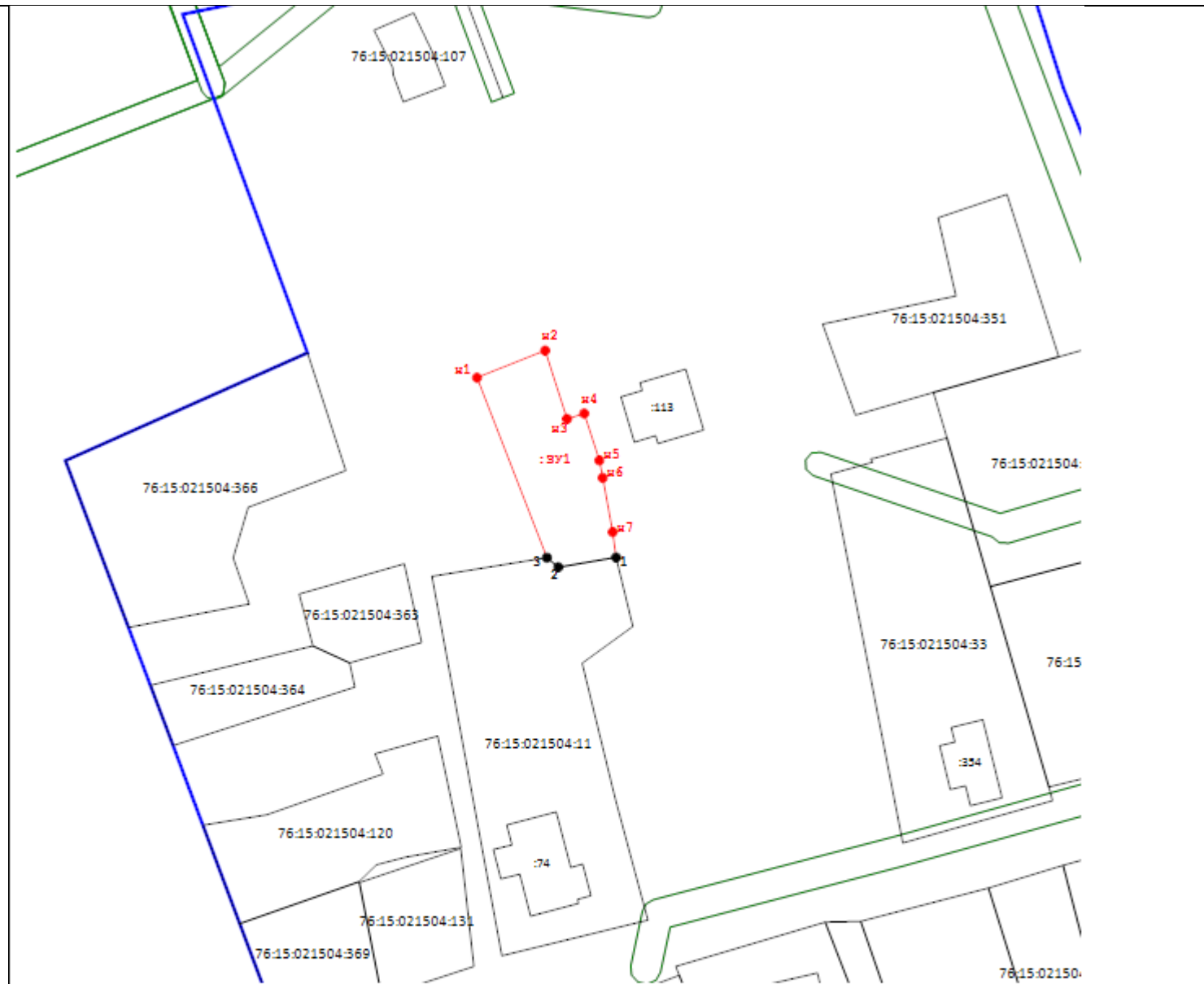
3. Материалы по обоснованию

3.1. Чертеж материалов по обоснованию проекта межевания территории

Проект межевания территории

земельный участок, расположенный по адресу: Ярославская область, Тутаевский район, д. Яковлево у д.14а

Материалы по обоснованию проекта



Масштаб 1:1 000

Условные обозначения:

- :ЗУ1 - Кадастровый номер образуемого земельного участка
- 7 - Существующая точка, имеющиеся в ГКН, сведения о которой позволяют однозначно определить ее местоположение
- Существующая часть границы, имеющиеся в ГКН сведения о которой достаточны для определения ее местоположения
- вновь образованная часть границы, сведения о которой достаточны для определения ее местоположения
- н3 - образуемая точка, сведения о которой позволяют однозначно определить ее местоположение

