



Администрация Тутаевского муниципального района

ПОСТАНОВЛЕНИЕ

от 11.04.2024 № 263-п

г. Тутаев

Об утверждении проекта межевания территории земельных участков с кадастровыми номерами 76:15:020306:21, 76:15:020306:86, расположенных по адресу: Ярославская область, Тутаевский район, Артемьевское сельское поселение, деревня Красинское, и прилегающих земель неразграниченной государственной собственности

В соответствии со статьями 42, 43, 45 и 46 Градостроительного кодекса Российской Федерации, протоколом общественных обсуждений от 05 апреля 2024 г. № 17, заключением от 08 апреля 2024 г. о результатах общественных обсуждений по проекту постановления от 07.03.2024 № 168-п «Об утверждении проекта межевания территории земельных участков с кадастровыми номерами 76:15:020306:21, 76:15:020306:86, расположенных по адресу: Ярославская область, Тутаевский район, Артемьевское сельское поселение, деревня Красинское, и прилегающих земель неразграниченной государственной собственности», Администрация Тутаевского муниципального района

ПОСТАНОВЛЯЕТ:

1. Утвердить прилагаемый проект межевания территории земельных участков с кадастровыми номерами 76:15:020306:21, 76:15:020306:86, расположенных по адресу: Ярославская область, Тутаевский район, Артемьевское сельское поселение, деревня Красинское, и прилегающих земель неразграниченной государственной собственности.
2. Контроль за исполнением данного постановления возложить на Заместителя Главы Администрации Тутаевского муниципального района по градостроительным вопросам – начальника управления архитектуры и градостроительства Администрации Тутаевского муниципального района (главного архитектора) – Е.Н.Касьянову.
3. Настоящее постановление вступает в силу после его официального опубликования.

Глава Тутаевского
муниципального района

О.В. Низова

Утверждено
постановлением Администрации
Тутаевского муниципального района
от 11.04.2024 №263-п

ПРОЕКТ МЕЖЕВАНИЯ ТЕРРИТОРИИ

земельных участков с кадастровыми номерами 76:15:020306:21, 76:15:020306:86,
расположенных по адресу: Ярославская область, Тутаевский район, Артемьевское
сельское поселение, деревня Красинское, и прилегающих земель неразграниченной
государственной собственности

Заказчик: Авдоян Ж.Ж.

Директор ООО «Фаза»

К. А. Фомин

2024 г.

Содержание

№ п/п	Разделы проекта межевания	Номера листов
1	2	3
	Введение	3
1	Основная часть	4
1.1	Формирование, наименование, основные характеристики и назначение планируемых земельных участков	5
1.2	Исходные данные для подготовки проекта межевания	5
1.3	Перечень и сведения об образуемых земельных участках, в том числе возможные способы их образования	6
1.4	Координаты поворотных точек границ образуемых земельных участков	6
1.5	Заключение о соответствии разработанной документации требованиям законодательства о градостроительной деятельности	7
1.6	Схема земельного участка согласно Генеральному плану Артемьевского СП ТМР ЯО	8
1.7	Схема земельного участка согласно Правилам землепользования и застройки Артемьевского СП ТМР ЯО	9
2	Графическая часть	10
2.1	Чертеж межевания территории на КПТ	11
2.2	Чертеж межевания территории на растровой подложке	12
3	Материалы по обоснованию	13
3.1	Чертеж материалов по обоснованию проекта межевания территории	14

Введение

Проект межевания территории земельных участков с кадастровыми номерами 76:15:020306:21, 76:15:020306:86, расположенных по адресу: Ярославская область, Тутаевский район, Артемьевское сельское поселение, деревня Красинское, и прилегающих земель неразграниченной государственной собственности разработан в виде отдельного документа в соответствии с Постановлением Администрации Тутаевского муниципального района № 92-п от 15.02.2024 г.

Нормативно-правовая база разработки градостроительной документации:

- "Градостроительный кодекс Российской Федерации" № 190-ФЗ от 29.12.2004 г. (ред. от 25.12.2023 г.);
- "Земельный кодекс Российской Федерации" № 136-ФЗ от 25.10.2001 г. (ред. от 14.02.2024 г.);
- Федеральный закон «О кадастровой деятельности» № 221-ФЗ от 24.07.2007 г.;
- Генеральный план Артемьевского сельского поселения Тутаевского муниципального района Ярославской области, утвержденный Решением Муниципального совета Тутаевского муниципального района № 14-г от 24.08.2023 г.;
- Правила землепользования и застройки Артемьевского сельского поселения Тутаевского муниципального района Ярославской области, утвержденные Решением Муниципального совета Тутаевского муниципального района № 15-г от 24.08.2023 г.;
- СП 42.13330.2016. «Свод правил. Градостроительство. Планировка и застройка городских и сельских поселений. Актуализированная редакция СНиП 2.07.01-89*» утвержденный Приказом Минстроя России № 1034/пр от 30.12.2016 г.;
- Требования государственных стандартов, соответствующих норм, правил и иных документов;
- Иные законодательные акты Российской Федерации, Ярославской области, Тутаевского муниципального района в сфере градостроительного планирования.

Состав и содержание Проекта соответствуют статье 43 Градостроительного кодекса Российской Федерации и Техническому заданию на проектирование.

К **задачам** проекта межевания территории относятся определение местоположения границ образуемых и изменяемых земельных участков.

1. Основная часть

1.1 Формирование, наименование, основные характеристики и назначение планируемых земельных участков

Межевание территории осуществляется в границах кадастрового квартала 76:15:020306 в системе координат – МСК-76, 1 зона.

В результате проекта межевания территории образован земельный участок путем перераспределения земельных участков с кадастровыми номерами 76:15:020306:21 и 76:15:020306686 и прилегающих земель неразграниченной государственной собственности.

Согласно «Правилам землепользования и застройки Артемьевского сельского поселения Тутаевского муниципального района Ярославской области» и «Генеральному плану Артемьевского сельского поселения Тутаевского муниципального района Ярославской области» образуемый участок :ЗУ1 расположен в территориальной зоне: «Зона застройки индивидуальными жилыми домами» (Ж-1), категория земель: «земли населенных пунктов»: - :ЗУ1, площадь земельного участка 1203 м², вид разрешенного использования - «Для индивидуального жилищного строительства (2.1)».

Границы существующих земель земельных участков при разработке проекта межевания изменяются в соответствии с проектом.

Образуемый земельный участок имеют непосредственный доступ к земельным участкам территории общего пользования.

1.2 Исходные данные для подготовки проекта межевания

№ п/п	Наименование документа	Реквизиты документа
1	2	3
1	Постановление Администрации ТМР	№ 92-п от 15.02.2024 г.
2	Генеральный план Артемьевского сельского поселения Тутаевского муниципального района Ярославской области	Решением Муниципального совета Тутаевского муниципального района № 14-г от 24.08.2023 г.
3	Правила землепользования и застройки Артемьевского сельского поселения Тутаевского муниципального района Ярославской области	Утвержден Решением Муниципального совета Тутаевского муниципального района № 15-г от 24.08.2023 г.
4	Сведения государственного кадастра недвижимости (ГКН) о земельных участках, границы которых установлены в соответствии с требованиями земельного законодательства	КПТ

1.3 Перечень и сведения об образуемых земельных участках, в том числе возможные способы их образования

1 Список образуемых земельных участков:							
№ п/п	Номер земельного участка	Номер кадастрового квартала	Площадь участка в соответствии с проектом межевания, м ²	Сведения о правах	Вид разрешенного использования в соответствии с проектом межевания (разрешенное использование)	Категория земель	Местоположение земельного участка
1	2	3	4	5	6	7	8
1	76:15:020306:3У1	76:15:020306	1203	Сведения отсутствуют	Для индивидуального жилищного строительства (2.1)	земли населенных пунктов	Ярославская область, Тутаевский район, Артемьевское сельское поселение, деревня Красинское

Земельных участков, которые будут отнесены к территориям общего пользования или имуществу общего пользования, в том числе в отношении которых предполагаются резервирование и (или) изъятие для государственных или муниципальных нужд, не образовано.

2 Сведения о частях границ образуемого земельного участка (начало):			
Обозначение земельного участка: 76:15:020306:3У1			
Обозначение части границы		Горизонтальное проложение (S), м	Описание прохождения части границы
от т.	до т.		
1	2	3	4
н1	н2	0,53	—
н2	н3	16,43	—
н3	н4	3,31	—
н4	н5	20,64	—
н5	5	14,87	—
5	н6	22,49	—
н6	н7	33,91	—
н7	н8	1,57	—
н8	н1	47,17	—

1.4 Координаты поворотных точек границ образуемого земельного участка

Обозначение земельного участка: 76:15:020306:3У1		
№ точки	Координаты	
	X	Y
н1	403 242,37	1 305 707,47
н2	403 242,72	1 305 707,87
н3	403 251,78	1 305 721,58
н4	403 249,14	1 305 723,57
н5	403 232,42	1 305 735,67
5	403 241,07	1 305 747,77

н6	403 223,50	1 305 761,81
н7	403 203,61	1 305 734,34
н8	403 202,73	1 305 733,04
н1	403 242,37	1 305 707,47

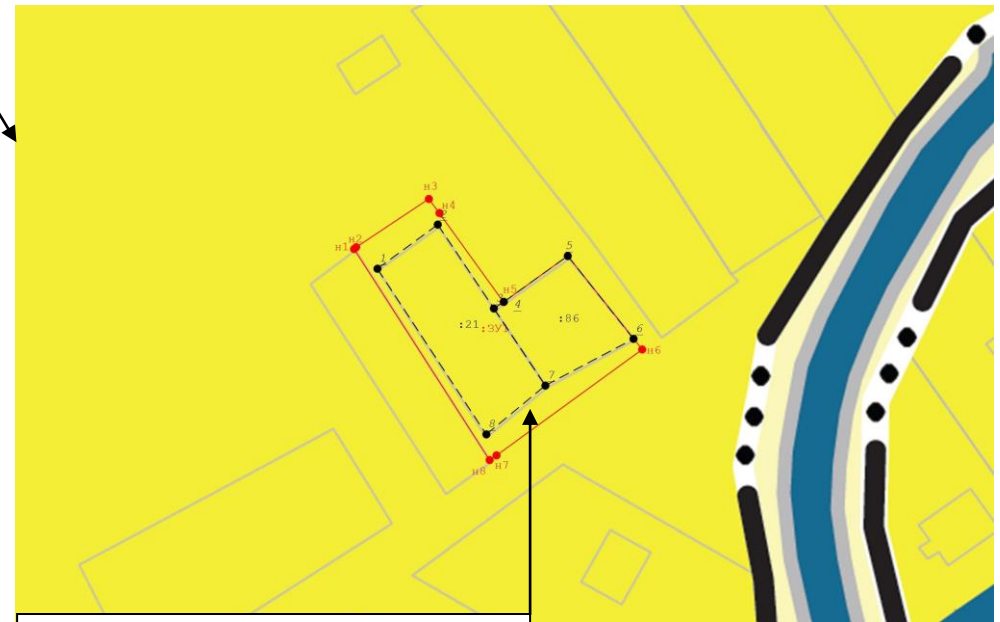
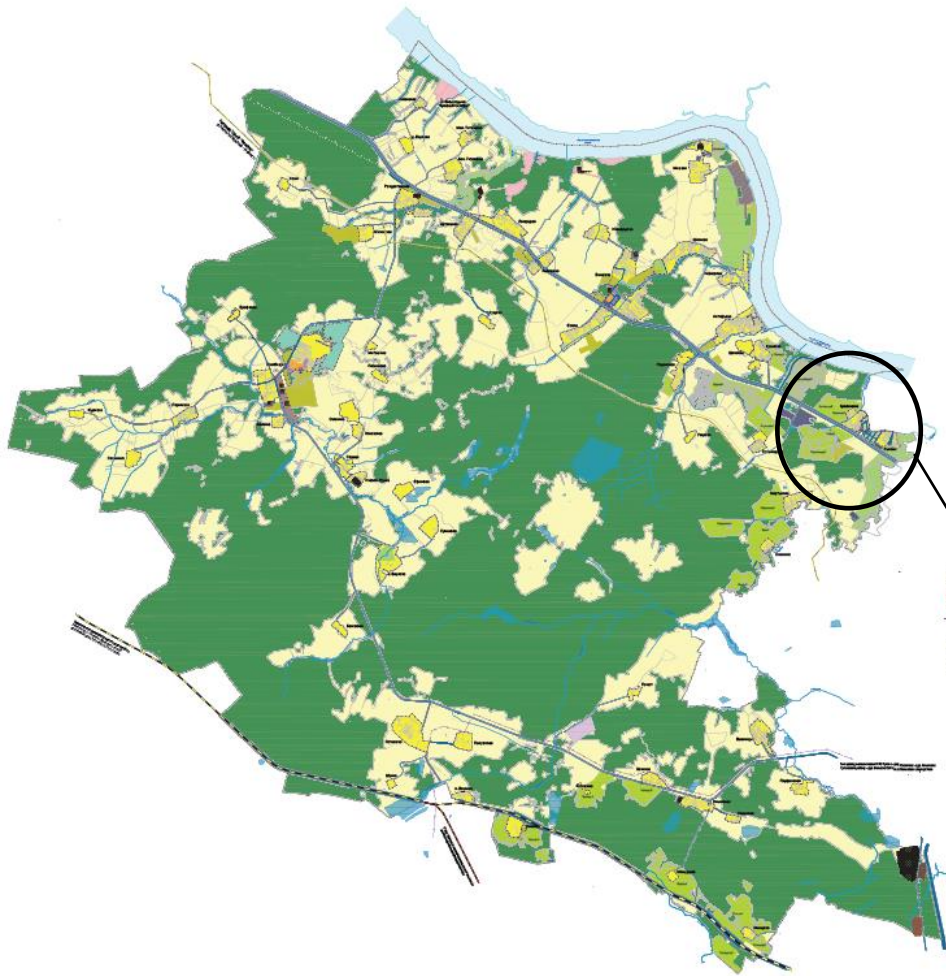
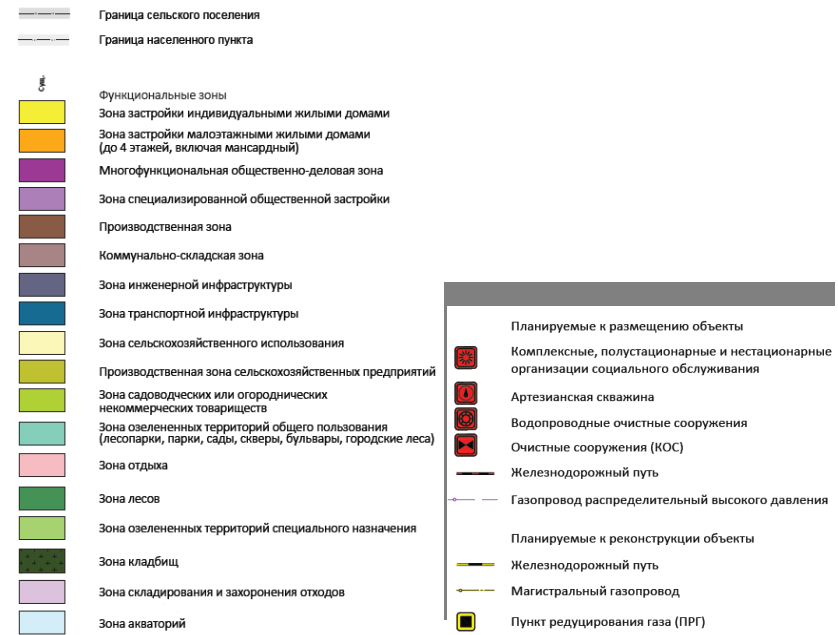
1.5 Заключение о соответствии разработанной документации требованиям законодательства о градостроительной деятельности

Документация по межеванию образуемого земельного участка, расположенного по адресу: Ярославская область, Тутаевский район, Артемьевское сельское поселение, деревня Красинское и прилегающих земель неразграниченной государственной собственности выполнена на основании правил землепользования и застройки в соответствии с требованиями технических регламентов, нормативов градостроительного проектирования, градостроительных регламентов с учетом границ зон с особыми условиями использования территорий в системе координат - МСК-76, 1 зона.

На территории формируемого земельного участка объектов культурного наследия, границ лесничеств, лесопарков, участков лесничеств, лесных кварталов, лесотаксационных выделов или частей лесотаксационных выделов, особо охраняемых природных территорий, не расположено.

1.6 Схема земельного участка согласно Генеральному плану Артёмьевского СП ТМР ЯО

Условные обозначения:



Расположение земельного участка

1.7 Схема земельного участка согласно Правилам землепользования и застройки Артемьевского СП ТМР ЯО

Условные обозначения:

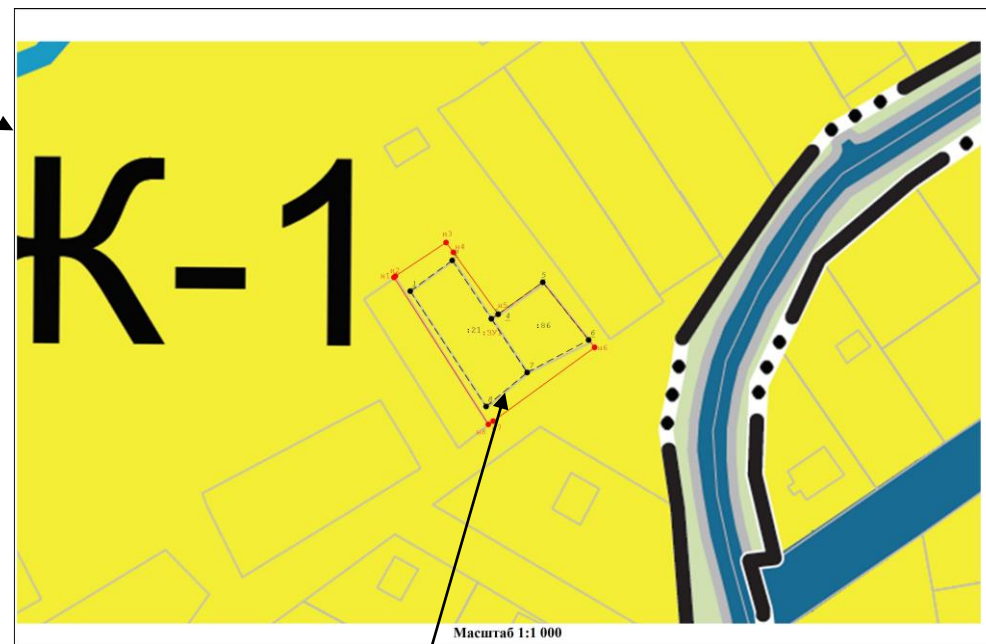
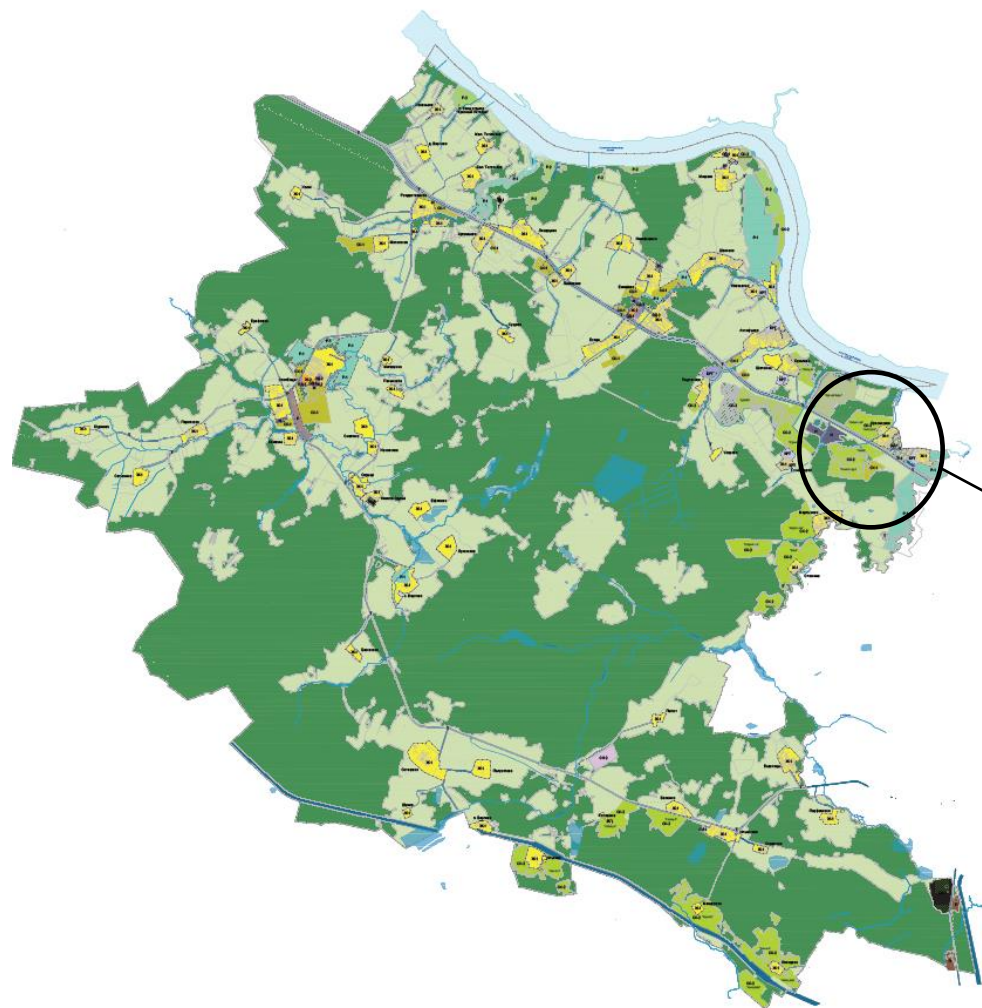
- Граница сельского поселения
- Граница населенного пункта

ТЕРРИТОРИАЛЬНЫЕ ЗОНЫ

- Ж-1** Зона застройки индивидуальными жилыми домами
- Ж-2** Зона застройки малоэтажными жилыми домами
- ОД-1** Многофункциональная общественно-деловая зона
- ОД-2** Зона специализированной общественной застройки
- П** Производственная зона
- К** Коммунальная зона
- И** Зона инженерной инфраструктуры
- Т** Зона транспортной инфраструктуры
- СХ-1** Зона размещения объектов сельскохозяйственного назначения
- СХ-2** Зона коллективного садоводства и огородничества
- Р-1** Зона зеленых насаждений общего пользования
- Р-2** Зона размещения объектов рекреационного назначения
- СН-1** Зона ритуальной деятельности
- СН-2** Специальная зона

ГРАНИЦЫ ЗЕМЕЛЬ, ДЛЯ КОТОРЫХ ГРАДОСТРОИТЕЛЬНЫЕ РЕГЛАМЕНТЫ НЕ УСТАНОВЛИВАЮТСЯ

- Зона сельскохозяйственных угодий в составе земель сельскохозяйственного назначения
- Земли лесного фонда
- Земли водного фонда
- Комплексное развитие территории



Расположение земельного участка

2. Графическая часть

2.1. Чертеж межевания территории на КПТ




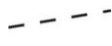


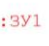

Проект межевания территории

земельных участков с кадастровыми номерами 76:15:020306:21, 76:15:020306:86, расположенных по адресу: Ярославская область, Тутаевский район, Артемьевское сельское поселение, деревня Красинское и прилегающих земель неразграниченной государственной собственности

Основная часть



Условные обозначения:

-  5 - Прекращающая существование точка, сведения о которой позволяют однозначно определить ее местоположение
-  7 - Существующая точка, имеющиеся в ГКН, сведения о которой позволяют однозначно определить ее местоположение
-  - Существующая часть границы, имеющиеся в ГКН сведения о которой достаточны для определения ее местоположения
-  - Существующая часть границы, имеющиеся в ГКН, сведения о которой не достаточны для определения ее местоположения
-  н3 - Образующая точка, сведения о которой позволяют однозначно определить ее местоположение
-  - Граница земельного участка
-  :3У1 - Кадастровый номер образуемого земельного участка
-  :497 - Кадастровый номер земельного участка, учтенный в ЕГРН

2.2. Чертеж межевания территории на растровой подложке



Масштаб 1:1 000

Условные обозначения:

- 5 - Прекращающая существование точка, сведения о которой позволяют однозначно определить ее местоположение
- 7 - Существующая точка, имеющиеся в ГКН, сведения о которой позволяют однозначно определить ее местоположение
- - Существующая часть границы, имеющиеся в ГКН сведения о которой достаточны для определения ее местоположения
- - - - - Существующая часть границы, имеющиеся в ГКН, сведения о которой не достаточны для определения ее местоположения
- нЗ - Образующая точка, сведения о которой позволяют однозначно определить ее местоположение
- - - - - Граница земельного участка
- :3У1 - Кадастровый номер образуемого земельного участка
- :497 - Кадастровый номер земельного участка, учтенный в ЕГРН

3. Материалы по обоснованию

Проект межевания территории
земельных участков с кадастровыми номерами 76:15:020306:21, 76:15:020306:86,
расположенных по адресу: Ярославская область, Тутаевский район, Артемьевское сельское
поселение, деревня Красинское и прилегающих земель неразграниченной государственной
собственности
Материалы по обоснованию проекта



