



Министерство
инвестиций
и промышленности
Ярославской области

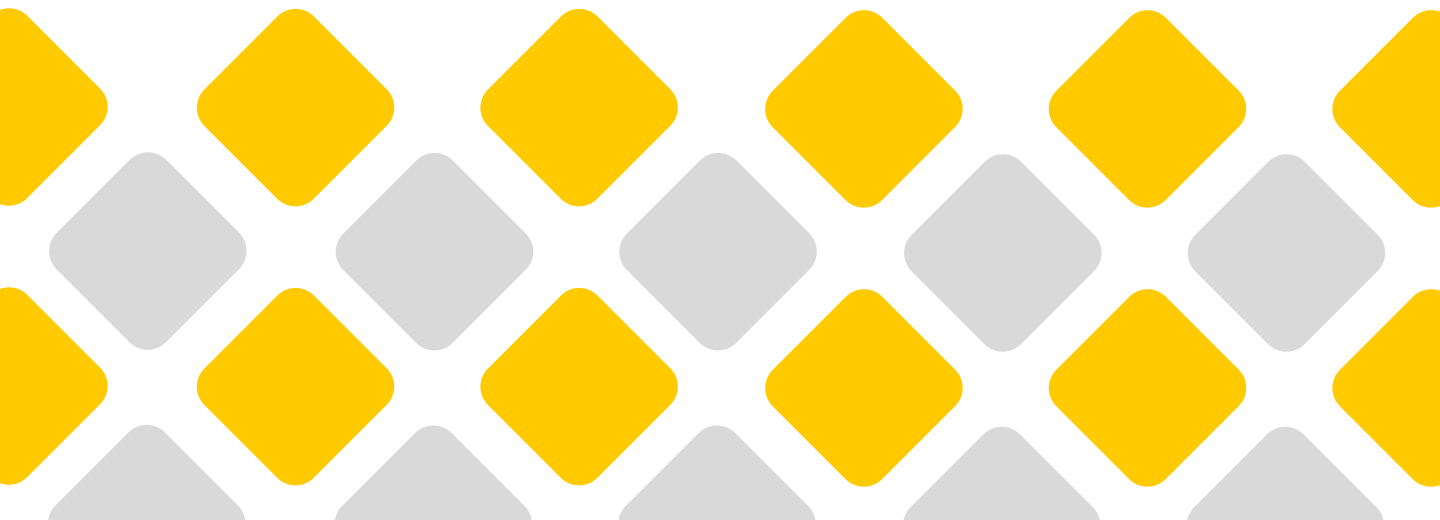
Инвестиционный профиль

Тутаевского
муниципального
района

2024
год

Содержание

Обращение к инвестору	03
Население и экономика	05
Инфраструктура	06
Основные преимущества района	07
Развитие промышленности и АПК	08
Развитие туризма	10
Приоритетные инвестиционные ниши	13
Меры поддержки	17
Земельные участки и площадки	21
Инвестиционные проекты	35
Инвестиционные предложения	46
Контакты	51



Обращение главы района к инвестору



**Низова
Ольга
Вячеславовна**

**Глава Тутаевского
муниципального района**

Уважаемые инвесторы и партнеры!

Рады возможности представить Вам Тутаевский район – один из развивающихся районов Ярославской области.

Мощный производственный, трудовой и туристический потенциал, выгодное географическое положение и информационная открытость ставят наш район в ряд привлекательных для вложения инвестиций и ведения бизнеса.

В нашем районе предпринимателям предоставляются большие возможности для реализации их инвестиционных планов. Созданы прозрачные правила для ведения бизнеса, обеспечен равный доступ к земельным участкам и энергоресурсам, сформирована развитая бизнес-инфраструктура, постоянно совершенствуется система государственной поддержки малого и среднего предпринимательства.

Тутаев (Романов-Борисоглебск) - лучший город для развития Вашего бизнеса



Общая характеристика



Население

S 1,4 тыс км²

Площадь района

👤 52,4 тыс чел.

Население района

👤 37,2 тыс чел.

Экономически активное население
(на 2022 г.)

₽ 51,3 тыс руб.

Среднемесячная заработная плата

Экономика

852

Ед.

Зарегистрированные организации

(на 01.01.2024)

527,2

млн руб.

Объем инвестиций в основной капитал

(за 2023 год)

16,8

млрд руб.

Объем отгруженных товаров собственного производства по сектору «обрабатывающие производства»

2,5 X

Состав

Тутаевский муниципальный район

1

Городское поселение (336 населенных пунктов) – Тутаев (38,8 тыс.чел.)

Имеет статус моногорода, ТОР, исторического поселения федерального значения

4

Сельских поселений

Сельские поселения

- ▶ **Артемьевское СП** (1 249 чел.)
- ▶ **Левобережное СП** (2 530 чел.)
- ▶ **Константиновское СП** (8 282 чел.)
- ▶ **Чебаковское СП** (1 246 чел.)

Инфраструктура

S 1,4 тыс км²

Площадь района

Автомобильное сообщение

Дорога федерального значения между крупнейшими центрами Ярославской области – Ярославлем (38 км.) и Рыбинском (42 км), и связан автомобильным транспортом с Череповцом, Ивановым, Угличем и др. городами

Железнодорожное сообщение

36 км до ж/д станции Ярославль Главный, 3 км до ж/д станции Тутаево

Водное сообщение

600 км до Москвы. Близлежащие речные порты: Ярославский, Рыбинский и Угличский – пассажирские и грузовые перевозки

Воздушное сообщение

60 км до аэропорта Туношна



38 км

расстояние
до Ярославля

290 км

расстояние
до Москвы



Основные преимущества



Географическое положение, близость к областному центру

38 км удаленность от областного центра (г. Ярославль)

Граничит с Пошехонским, Даниловским, Рыбинским, Ярославским муниципальными районами.



Инвестиционные площадки у воды и берега реки Волга



Круизный туризм, причал, водный транспорт



Перспективы создания канатной переправы через реку Волга



Уникальный для развития туризма и креативных индустрий исторический природный ландшафт, свободные ОКН для реализаций бизнес проектов



Многоотраслевой промышленный комплекс



Развитая транспортная инфраструктура



Преференциальный налоговый режим территории опережающего развития, льготные и безвозвратные финансовые меры поддержки для моногородов от Корпорации ВЭБ.РФ



Зеленый коридор для инвесторов и индивидуальное сопровождение инвестиционных проектов



Развитие промышленности и АПК



Основные отрасли промышленности



Тяжелая
промышленность

9 предприятий



Легкая
промышленность

10 предприятий



Пищевая
промышленность

3 предприятия

(на 01.01.2024)

Сельскохозяйственное производство



Разведение крупного
рогатого скота,
молочного
направления

2 588

гол.

Поголовье
крупного
рогатого скота

6 737

тонн

Объем
производства
молока

(на 01.01.2024)



Овцеводство

1 128

гол.

Племенной
репродукт

363

гол.

Овцематки

(на 01.01.2024)



Развитие туризма



Бренды Тутаева



Романовская овца



Романовский гвоздь



Романовский продукт



Романовские баранки



Романовские колокола



Романовское кружево



Романовский лук

Виды туризма



Культурно-
познавательный



Деловой и
событийный



Круизный



Детский

Популярные места для посещения

- Воскресенский собор
- Колоколотейное производство и музей колоколов
- Казанская церковь и Кустодиевский бульвар
- Покровская церковь и икона прибавления ума
- Крестовоздвиженский собор и усадьба дворян Зацепиных
- Музей «Космос» (родина В.Терешковой)
- Музей Адмирала Ушакова
- Паромная переправа и Волжская набережная
- Парк СССР и Юбилейная площадь





Приоритетные инвестиционные ниши



Приоритетные направления инвестирования

Левый берег



Туризм



Индустрия гостеприимства

Правый берег



Пищевая и легкая промышленность



Туризм



Индустрия гостеприимства



Развитие индустриального парка «Тутаев»



Промышленный парк МАСТЕР

Адрес: г. Тутаев Ярославской области, ул. Промышленная,
27

- количество резидентов 22 ед.
- площадь помещения для резидентов 43 988,8 кв.м.
- заполнено 90,4% производственных помещений
- создано 498 новых рабочих мест



Индустриальный парк «Тутаев»

Адрес: г. Тутаев Ярославской области, ул. Промышленная

- количество резидентов 3 ед.
- площадь составляет 77,89 га.
- заполнено 16% (12,51 га) производственных помещений
- создано новых рабочих мест 187 чел.





Меры поддержки



Меры поддержки

На территории действует льготный режим – территория **ТОР «Тутаев»**

НАЛОГ НА ПРИБЫЛЬ



0% первые 5 лет
13% последующие 5 лет

НАЛОГ НА ИМУЩЕСТВО



0% первые 5 лет
1,1% последующие 5 лет

ЗЕМЕЛЬНЫЙ НАЛОГ



0% первые 3 года

НАЛОГ НА ДОБЫЧУ ПОЛЕЗНЫХ ИСКОПАЕМЫХ

(коэффициент, характеризующий территорию добычи полезного ископаемого)



от 0 в течение 24 месяцев
до 1 после 120-го месяца

СТРАХОВЫЕ ВЗНОСЫ



7,6% до 2029 г.



10 резидентов по состоянию на 01.06.2024

Региональные инвестиционные проекты

НАЛОГ НА ПРИБЫЛЬ



10%

начиная с налогового периода, в котором получена первая прибыль от реализации товаров в рамках проекта заканчивая налоговым периодом, в котором 20% - 10% = капитальные вложения по проекту

не более 5 налоговых периодов

Инфраструктурная поддержка

Льготное кредитование и строительство инфраструктуры по программам ВЭБ.РФ

100% возмещение затрат на инфраструктуру (новые инвестиционные проекты)

Меры поддержки

Приоритетные инвестиционные проекты и проекты по созданию и развитию индустриальных парков

ИНВЕСТИЦИОННЫЙ НАЛОГОВЫЙ ВЫЧЕТ ПО НАЛОГУ НА ПРИБЫЛЬ



90%

суммы расходов = первоначальная стоимость основного средства/величина её изменения

НАЛОГ НА ИМУЩЕСТВО (уменьшение платежа)



на 100%

для новых объектов

до 73%

для модернизированных объектов

ТРАНСПОРТНЫЙ НАЛОГ



0%

для ТС под проект

Специальные инвестиционные контракты

0 % - налог на прибыль, налог на имущество

Льготная аренда земли

0,069 % годовых от кадастровой стоимости участка

Консультирование

Информационная и консультационная поддержка предпринимателей и инвесторов

Работа Инвестиционного совета при главе Ростовского района

Меры поддержки

ФОНД РЕГИОНАЛЬНОГО РАЗВИТИЯ

Для промышленных, с/х предприятий и индивидуальных предпринимателей, в том числе КФХ

РЕГИОНАЛЬНЫЕ ПРОГРАММЫ

Размер от **1** до **20** млн руб.
Ставка **3 – 7** % годовых
Срок до **3** лет

ФЕДЕРАЛЬНЫЕ ПРОГРАММЫ

Размер от **5** до **5000** млн руб.
Базовая ставка **5** % годовых
Срок до **7** лет

ФОНД ПОДДЕРЖКИ МАЛОГО И СРЕДНЕГО ПРЕДПРИНИМАТЕЛЬСТВА ЯРОСЛАВСКОЙ ОБЛАСТИ

Микрозаймы и поручительство

«ИНВЕСТИЦИОННЫЙ»

На инвестиционные цели

Размер до **5** млн руб.
Ставка от **5** до **7** % годовых
Срок до **3** лет

«ОБОРОТНЫЙ»

На пополнение оборотных средств

Размер до **5** млн руб.
Ставка **9** % годовых
Срок до **1** года

«НАЧИНАЮЩИЙ»

Зарегистрированные менее
1 года

Размер до **1** млн руб.
Ставка **1** % годовых
Срок до **3** лет

САМОЗАНЯТЫЙ

Плательщикам налога на профессиональный доход

Размер до **500** тыс. руб.
Ставка **1** % годовых
Срок до **3** лет

ПОРУЧИТЕЛЬСТВО

Если не располагает достаточным объемом обеспечения по кредиту

Размер до **25** млн руб.
Комиссия от **0,25** % годовых
Срок до **5** лет



Земельные участки и площадки



Greenfield

Промышленное производство

Площадка №1

Кадастровый номер
76:21:010202:382

Площадь 3,6 га

Расположение
г. Тутаев, Промзона

Категория земель
земли населенных пунктов

Вид разрешенного использования
Для размещения промышленного производства



Площадка №2

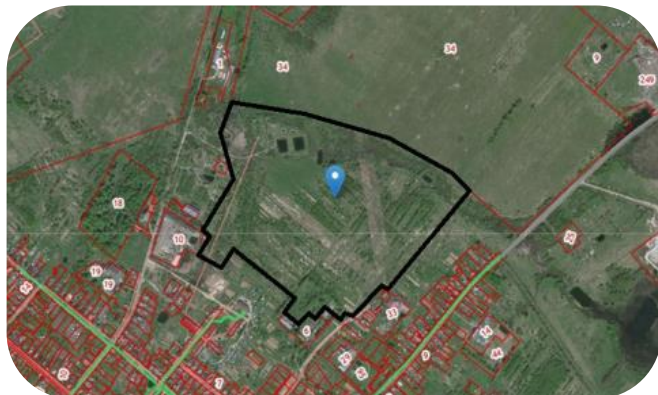
Кадастровый номер
76:21:020101

Площадь 33,9 га

Расположение
г. Тутаев, ул. Панина (левый берег)

Категория земель
земли населенных пунктов

Вид разрешенного использования
Для размещения промышленного производства



Площадка №3

Кадастровый номер
76:21:010203:135

Площадь **0,86** га

Расположение

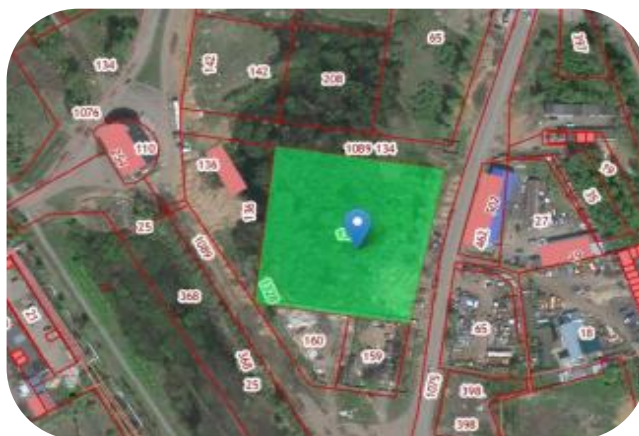
Г. Тутаев, пр-т 50-летия Победы

Категория земель

земли населенных пунктов

Вид разрешенного использования

Для размещения промышленных предприятий и коммунально-складских организаций



Площадка №4

Кадастровый номер
76:21:010207:784

Площадь **0,25** га

Расположение

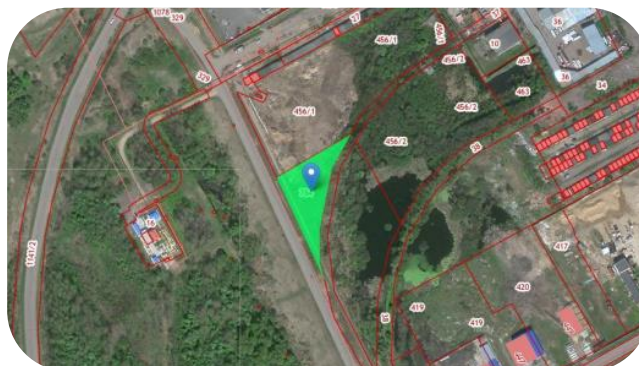
Г. Тутаев, ул. Строителей

Категория земель

земли населенных пунктов

Вид разрешенного использования

Для размещения промышленного производства



Площадка №5

Кадастровый номер
76:15:021201

Площадь 1,8 га

Расположение

Тутаевский р-н, Константиновское СП, у п. Фоминское

Категория земель

земли промышленности

Вид разрешенного использования

Для размещения промышленного производства



Площадка №6

Кадастровый номер
не сформирован
(был ранее 76:15:021801:15)

Площадь 93,3 га

Расположение

Тутаевский р-н, Чебаковское СП, п. Никульское, в районе д. Тамарово

Категория земель

земли промышленности

Вид разрешенного использования

Для размещения промышленного производства



Агропромышленный комплекс

Площадка №7

Кадастровый номер
76:21:020201

Площадь 34 га

Расположение

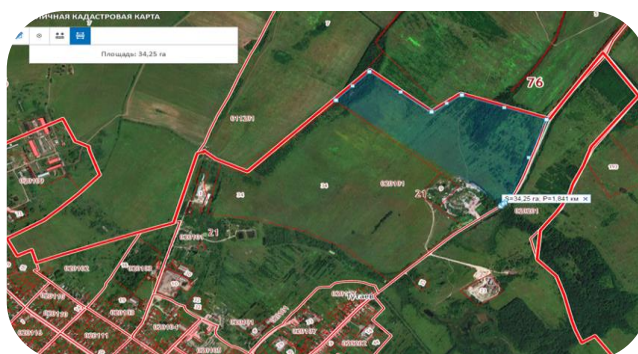
Г. Тутаев, ул. Панина (левый берег)

Категория земель

земли населенных пунктов

Вид разрешенного использования

размещение агропромышленного производства



Площадка №8

Кадастровый номер
76:21:020201

Площадь 197 га

Расположение

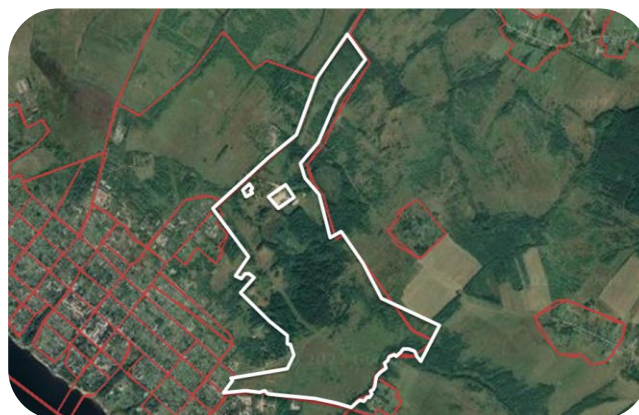
Г. Тутаев, ул. Панина (левый берег)

Категория земель

земли населенных пунктов

Вид разрешенного использования

размещение агропромышленного производства



Площадка №9

Кадастровый номер
76:15:020701:3

Площадь 6,8 га

Расположение

Тутаевский р-н, Константиновское СП, у деревни
Копнинское

Категория земель
земли с/х назначения

Вид разрешенного использования

размещение агропромышленного производства



Туристическая деятельность

Площадка №10

Кадастровый номер
не сформирован

Площадь 0,08 га

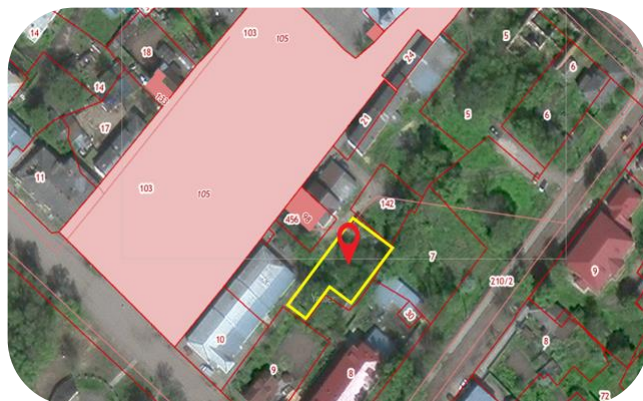
Расположение

Г. Тутаев, пл. Ленина, у дома 3Б (левый берег)

Категория земель
земли населенных пунктов

Вид разрешенного использования

Выставочно-ярмарочная деятельность



Площадка №11

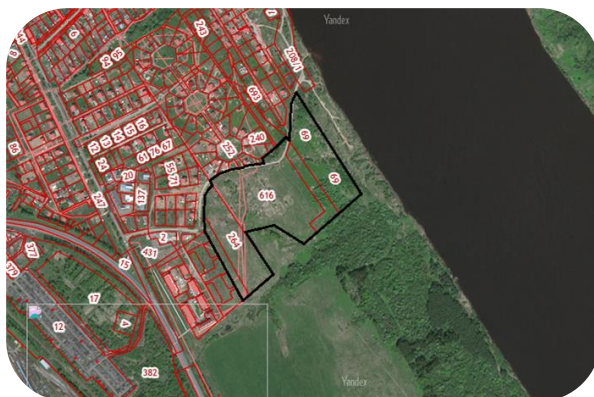
Кадастровый номер
комплекс включает
4 участка:

76:21:010149:264 (25 084 кв.м.)

76:21:010149:616 (55 679 кв.м.)

76:21:010149:617 (10 000 кв.м.)

76:21:010149:69 (30 017 кв.м.)



Площадь **12,078** га

Расположение

г. Тутаев, ул. В. Набережная и п. Северная пасека, ул.
Жемчужная

Категория земель

земли населенных пунктов

Вид разрешенного использования

для комплексного освоения
(размещение туристического комплекса)

Площадка №12

Кадастровый номер

76:21:010104:37

Площадь **0,077** га

Расположение

г. Тутаев, ул. Волжская наб.,
д. 128

Категория земель

земли населенных пунктов

Вид разрешенного использования

гостиничное обслуживание



Площадка №13

Кадастровый номер

76:21:010141:25

Площадь **0,2** га

Расположение

Г. Тутаев, ул. Дементьева (напротив зала единоборств)

Категория земель

земли населенных пунктов

Вид разрешенного использования

гостиничное обслуживание



Площадка №14

Кадастровый номер

не сформирован

Площадь **20,25** га

Расположение

Тутаевский р-н, Константиновское СП (рядом с ГП Тутаев)

Категория земель

Земли особо охраняемых территорий и объектов

Вид разрешенного использования

комплексное развитие территории нежилой застройки
(в т.ч. размещение туристического комплекса)



Площадка №15

Кадастровый номер
не сформирован

Площадь 5,9 га

Расположение

Тутаевский р-н, Константиновское СП, у КНС (рядом с ГП Тутаев)

Категория земель

земли промышленности

Вид разрешенного использования

Для развития инженерной инфраструктуры



Площадка №16

Кадастровый номер
76:21:010132:1

Площадь 0,1 га

Расположение

Г. Тутаев, ул. Петра Шитова, д. 22

Категория земель

земли населенных пунктов

Вид разрешенного использования

гостиничное обслуживание, культурное развитие, общественное питание, бытовое обслуживание, социальное обслуживание, здравоохранение



Площадка №17

Кадастровый номер
76:21:020128:16

Площадь 0,11 га

Расположение

Г. Тутаев, ул. Ушакова, д. 35
(левый берег)

Категория земель

земли населенных пунктов

Вид разрешенного использования

гостиничное обслуживание, культурное развитие,
общественное питание, бытовое обслуживание,
социальное обслуживание, здравоохранение



Площадка №18

Кадастровый номер
76:21:020214:27

Площадь 0,21 га

Расположение

Г. Тутаев, ул. Леонтьевская, д. 3
(левый берег)

Категория земель

земли населенных пунктов

Вид разрешенного использования

гостиничное обслуживание, культурное развитие,
общественное питание, бытовое обслуживание,
социальное обслуживание, здравоохранение



Площадка №19

Кадастровый номер
76:21:020120:1

Площадь **0,12** га

Расположение

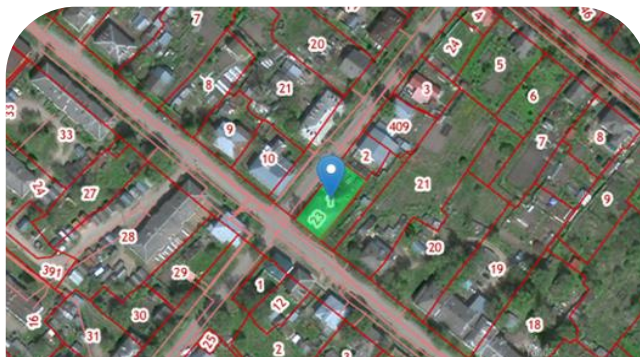
Г. Тутаев, ул. Ленина, д. 78
(левый берег)

Категория земель

земли населенных пунктов

Вид разрешенного использования

гостиничное обслуживание, культурное развитие,
общественное питание, бытовое обслуживание,
социальное обслуживание, здравоохранение



Площадка №20

Кадастровый номер
76:21:020216:17

Площадь **0,15** га

Расположение

Г. Тутаев, ул. Осипенко, д. 4
(левый берег)

Категория земель

земли населенных пунктов

Вид разрешенного использования

гостиничное обслуживание, культурное развитие,
общественное питание, бытовое обслуживание,
социальное обслуживание, здравоохранение



Жилищное строительство

Площадка №21

Кадастровый номер
не сформирован

Площадь 8,8 га

Расположение

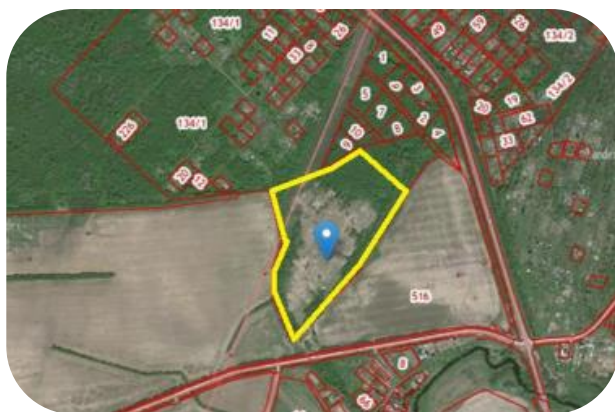
Тутаевский р-н, Чебаковское СП, в районе д. Медведево

Категория земель

земли населенных пунктов

Вид разрешенного использования

комплексное развитие территории жилой застройки



Площадка №22

Кадастровый номер
не сформирован

Площадь 10,25 га

Расположение

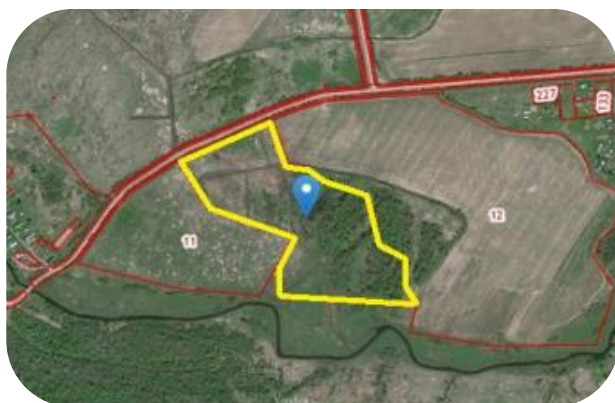
Тутаевский р-н, Чебаковское СП, в районе д. Михайловское

Категория земель

земли населенных пунктов

Вид разрешенного использования

комплексное развитие территории жилой застройки



Площадка №23

Кадастровый номер
не сформирован

Площадь 13,01 га

Расположение

г. Тутаев, ул. Горького (левый берег)

Категория земель

земли населенных пунктов

Вид разрешенного использования

комплексное развитие территории жилой застройки



Brownfield

Площадка №1

Кадастровый номер
76:21:0000000:208

Площадь 9,8 га

Расположение
г. Тутаев, ул. Волжская
набережная, д. 142

Назначение
Для производственных целей

Форма собственности
Частная

Тип сделки
Продажа, аренда



Площадка №2

Кадастровый номер
76:21:020223:47

Площадь 1,39 га

Расположение
г. Тутаев, ул. Осипенко,
д. 2Б (левый берег)

Назначение
Для производственных целей

Форма собственности
Частная

Тип сделки
Аренда





Инвестиционные проекты



РЕЗИДЕНТЫ TOP

- Фабрика по производству мороженого
ООО «Айсберри ФМ»

- Организация производства блочно-комплектных электростанций большой мощности **ООО «ПСМ Прайм»**

- Организация производства тяжелых двигателей

ООО «ВОЛЖСКИЕ ИНДУСТРИАЛЬНЫЕ ДВИГАТЕЛИ»

- Строительство завода по производству автономных альтернативных источников энергосбережения **ООО «Передовая энергетика»**

- Производство крепежных изделий и запасных частей для многоцелевого тягача легкого бронирования **ООО «СПТК АрмТТ»**

- Производство ленты упаковочной полипропиленовой **ООО «Завод Волга Полимер»**

- Организация швейного производства **ООО «Феникс+»**

- Производство трубной продукции и геосинтетических материалов с лабораторным исследовательским центром **ООО «ПРОФИНТЕХ»**

- Организация производства лущильного оборудования для деревообработки, а также пресс-форм и элементов теплового оборудования **ООО «ИНСТРУМЕНТ СТАНКИ ОСНАСТКА»**

- Создание и развитие бутик-отеля 5*
ООО «Дом Демидова»

1816 новых
рабочих
мест
общий

объем
инвестиций
более
14,95 млрд.
рублей

*ПОТЕНЦИА
ЛЬНЫЕ
РЕЗИДЕНТЫ*

ООО
«ЮСТАС»

ООО
«Технология
света»

ООО «Завод
промышлен
ной
упаковки»

Промышленные проекты

Строительство второй очереди фабрики по производству мороженого



Инвестор ООО «АЙСБЕРРИ-ФМ»

Срок реализации 2023-2024 гг.

Инвестиции 1 500 млн руб.

Рабочие места 250 ед.

Строительство второй очереди проекта по организации производства блочно-комплексных электростанций большой мощности



Инвестор ООО «ПСМ-ПРАЙМ»

Срок реализации 2023-2025 гг.

Инвестиции 200 млн руб.

Рабочие места 18 ед.

Расширение производства по изготовлению полимерных изделий ООО «Завод промышленной упаковки»



Инвестор ООО «Завод Волга Полимер»

Срок реализации 2023-2028 гг.

Инвестиции 300 млн руб.

Рабочие места 150 ед.

Создание завода полного цикла по производству отечественных алюмооксидных катализаторов и адсорбентов



Инвестор ООО «ТКЗ Реал-Сорб»

Срок реализации 2024-2025 гг.

Инвестиции 455 млн руб.

Рабочие места 89 ед.

**Строительство
завода по
переработке
цветных металлов**

Инвестор ООО «ЮСТАС»

Срок реализации 2024-2026 гг.

Инвестиции 300 млн руб

Рабочие места 50 ед.



**Завод по
производству
оцинкованных
металлоконструкций
методом горячего
цинкования ООО
«Технология света»**

Инвестор ООО «Энджел Групп»

Срок реализации 2024-2027 гг.

Инвестиции 4 250 млн руб.

Рабочие места 175 ед.

Проекты в сфере АПК

Реконструкция птицефабрики, возобновление производства яиц



Инвестор ООО «Птицефабрика Романовская»

Срок реализации 2024-2025 гг.

Инвестиции 1 млрд руб

Рабочие места 105 ед.

Реконструкция здания бывшего хлебозавода, запуск нового производства хлебобулочных изделий под торговой маркой Рыбинский кондитер (1 этап)



Инвестор ООО «Транс-сервис»

Срок реализации 2023-2024 гг.

Инвестиции 60 млн руб.

Рабочие места 20 ед.

Проекты в сфере туризма

Создание современного тематического семейного курорта с развитой инфраструктурой "Парк отдыха" "Николина гора"



Инвестор ООО «Николина гора»

Срок реализации 2024-2027 гг.

Инвестиции 500 млн. руб.

Рабочие места 50 ед.

Создание комплекса бутик-отелей «ЮЛІКЪ» на первой линии Волжской Набережной с инфраструктурой



Инвестор ООО «Романов Тур»

Срок реализации 2024-2027 гг.

Инвестиции 330 млн. руб.

Рабочие места 20 ед.

Строительство комплекса бутик-отелей на 12-18 номеров и ресторана на 60 посадочных мест



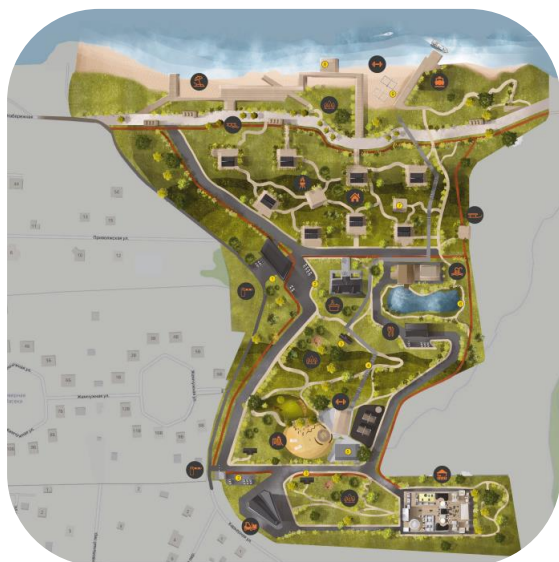
Инвестор ООО «Дом Демидова»

Срок реализации 2024-2026 гг.

Инвестиции 166,18 млн. руб.

Рабочие места 29 ед.

Спортивно-оздоровительный комплекс «Медовая долина»



Инвестор ГК «Граст»

Срок реализации 2024-2026 гг.

Инвестиции 800 млн. руб.

Рабочие места 120 ед.

Находится в стадии переговоров

Строительство Канатной дороги



Инвестор Осуществляется поиск

Срок реализации 2025-2027 гг.

Инвестиции 2 млрд. руб.

Осуществляется поиск средств из Федерального бюджета. Достигнута договоренность с корпорацией ВЭБ.РФ о финансировании проекта в размере 1 млрд. руб. под 1%. Имеется потенциальный исполнитель проекта (выполнение работ)

Успешные реализованные практики

ООО «Айсберри-ФМ»

Строительство фабрики по производству мороженого

Инвестиции

> 2.2 млрд руб.



Резидент
TOP



Софинансирование
инфраструктуры
ВЭБ.РФ



Земельный
участок по
льготной аренде



**Общий объем
поддержки**

БОЛЕЕ **1**
млрд рублей

ООО «ПСМ Прайм»

Организация производства блочно-комплектных электростанций большой мощности

Инвестиции

> 400 млн руб.



Резиден
т TOP

Займы
ВЭБ.РФ

Возмещение
затрат на
инфраструктуру

Земельный
участок по
льготной
аренде



**Общий объем
поддержки**

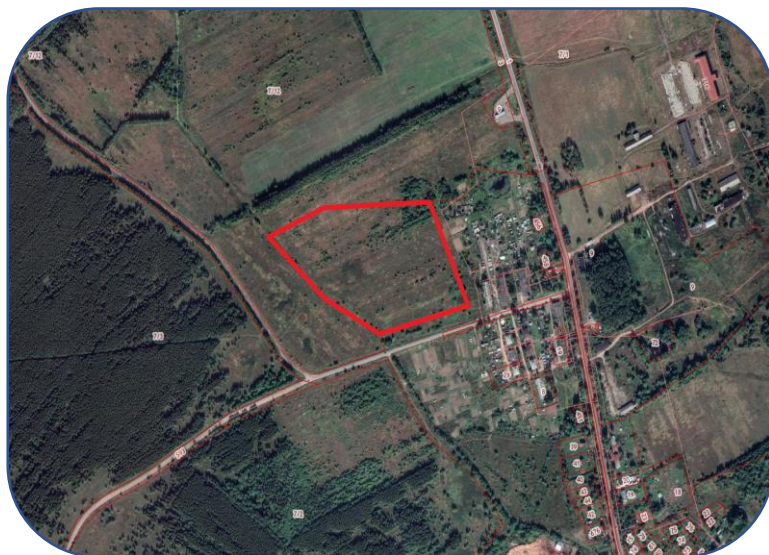
БОЛЕЕ **400**
млн рублей



Инвестиционные предложения



Развитие жилищного строительства на территории г. Тутаева



Площадь: 8,7 га

Расположение:

г. Тутаев, у автодороги «трасса – р.Волга»

Описание проекта:

Комплексное развитие территории в целях жилищного строительства

Необходимое обеспечение ресурсами:

строительство инженерно-транспортной и социальной инфраструктуры в целях обеспечения возможности жилой застройки

Преимущества проекта:

обеспеченность инженерными сетями и автомобильными дорогами, формирование нового жилья

Развитие жилищного строительства на территории г. Тутаева



Площадь: 13 га

Расположение:

г.Тутаев, у Горьковского пруда

Описание проекта:

Комплексное развитие территории в целях жилищного строительства

Необходимое обеспечение ресурсами:

строительство инженерно-транспортной и социальной инфраструктуры в целях обеспечения возможности жилой застройки

Преимущества проекта:

обеспеченность инженерными сетями и автомобильными дорогами, формирование нового жилья

Развитие жилищного строительства на территории г. Тутаева



Площадь: 16,9 га

Расположение:

г. Тутаев, п. Купоросный

Описание проекта:

Комплексное развитие территории в целях жилищного строительства

Необходимое обеспечение ресурсами:

строительство инженерно-транспортной и социальной инфраструктуры в целях обеспечения возможности жилой застройки

Преимущества проекта:

обеспеченность инженерными сетями и автомобильными дорогами, формирование нового жилья

Развитие жилищного строительства на территории г. Тутаева



Площадь: 49,2 га

Расположение:

г. Тутаев, п. Кирпичный

Описание проекта:

Комплексное развитие территории в целях жилищного строительства

Необходимое обеспечение ресурсами:

строительство инженерно-транспортной и социальной инфраструктуры в целях обеспечения возможности жилой застройки

Преимущества проекта:

обеспеченность инженерными сетями и автомобильными дорогами, формирование нового жилья

Контакты

Тутаевский муниципальный район



Низова Ольга Вячеславовна

Глава Тутаевского муниципального района



Телефон: (48533) 2-36-63



Электронная почта: glava@admtmr.ru



Громова Юлия Владимировна

Начальник управления экономического развития и инвестиционной политики Администрации ТМР



Телефон: (48533) 7-08-59



Электронная почта: gromova@tr.adm.yar.ru



Израйлева Александра Вадимовна

Заместитель Главы Администрации ТМР по имущественным вопросам – начальник управления муниципального имущества



Телефон: (48533) 2-00-55



Электронная почта: izrayleva@tr.adm.yar.ru

