

Схема границ предполагаемых к использованию земель на кадастровом плане территории

от "\_\_\_" \_\_\_\_\_ 202\_г. №

Объект: газопровода высокого давления до границы земельного участка, расположенного по адресу: Ярославская область, Тутаевский район, Константиновское с/п, у д. Ковалево, к.н.з.у. 76:15:000000:1227

Местоположение: Ярославская область, Тутаевский район, Константиновское с/п, у д. Ковалево

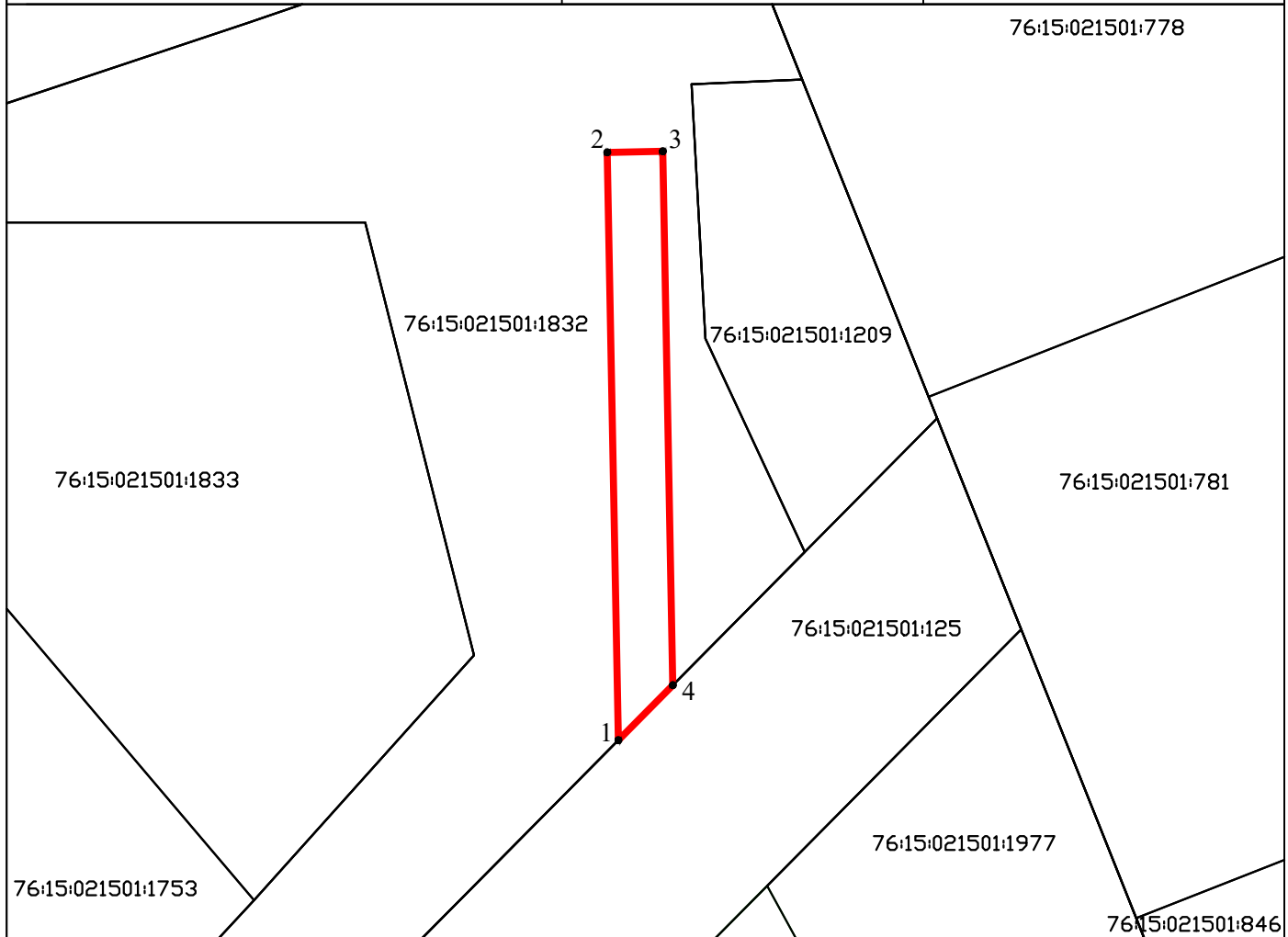
Система координат: МСК 76

Выполнил: ООО "ГСП", РФ, Ярославская обл., г. Ярославль, ул. Большая Октябрьская, д33а, оф.405

Условный номер земельного участка :1832/чзу

Площадь земельного участка 161,5м<sup>2</sup>

Обозначение характерных точек границ	Координаты, м	
	X	Y
1	394187.54	1314182.12
2	394229.85	1314181.32
3	394229.92	1314185.32
4	394191.50	1314186.04
1	394187.54	1314182.12



Масштаб 1:500

Условные обозначения

- - граница земельного участка
- - границы учтенных земельных участков ГКН
- 76:15:021501 - учтенный номер кадастрового квартала
- 1 - обозначение характерной точки границы земельного участка

Схема границ предполагаемых к использованию земель на кадастровом плане территории

Графическая часть



Масштаб 1:2000

Условные обозначения



-  - граница земельного участка
-  - границы учтенных земельных участков ГКН
- 76:17:105201 - учтенный номер кадастрового квартала
- 1 - обозначение характерной точки границы земельного участка

Схема границ предполагаемых к использованию земель на кадастровом плане территории

от "\_\_\_" \_\_\_\_\_ 202\_г. №

Объект: газопровода высокого давления до границы земельного участка, расположенного по адресу: Ярославская область, Тутаевский район, Константиновское с/п, у д. Ковалево, к.н.з.у. 76:15:000000:1227

Местоположение: Ярославская область, Тутаевский район, Константиновское с/п, у д. Ковалево

Система координат: МСК 76

Выполнил: ООО "ГСП", РФ, Ярославская обл., г. Ярославль, ул. Большая Октябрьская, д33а, оф.405

Условный номер земельного участка :125/чзу

Площадь земельного участка 2315,3м<sup>2</sup>

Обозначение характерных точек границ	Координаты, м	
	X	Y
1	393789.66	1314230.06
2	393789.98	1314230.02
3	393997.70	1313996.60
4	394184.98	1314182.17
5	394187.54	1314182.12
6	394191.50	1314186.04
7	394183.36	1314186.20
8	393997.88	1314002.42
9	393792.16	1314233.58
1	393789.66	1314230.06

Схема границ предполагаемых к использованию земель на кадастровом плане территории

от "\_\_\_" \_\_\_\_\_ 202\_г. №

Объект: газопровода высокого давления до границы земельного участка, расположенного по адресу: Ярославская область, Тутаевский район, Константиновское с/п, у д. Ковалево, к.н.з.у. 76:15:000000:1227

Местоположение: Ярославская область, Тутаевский район, Константиновское с/п, у д. Ковалево

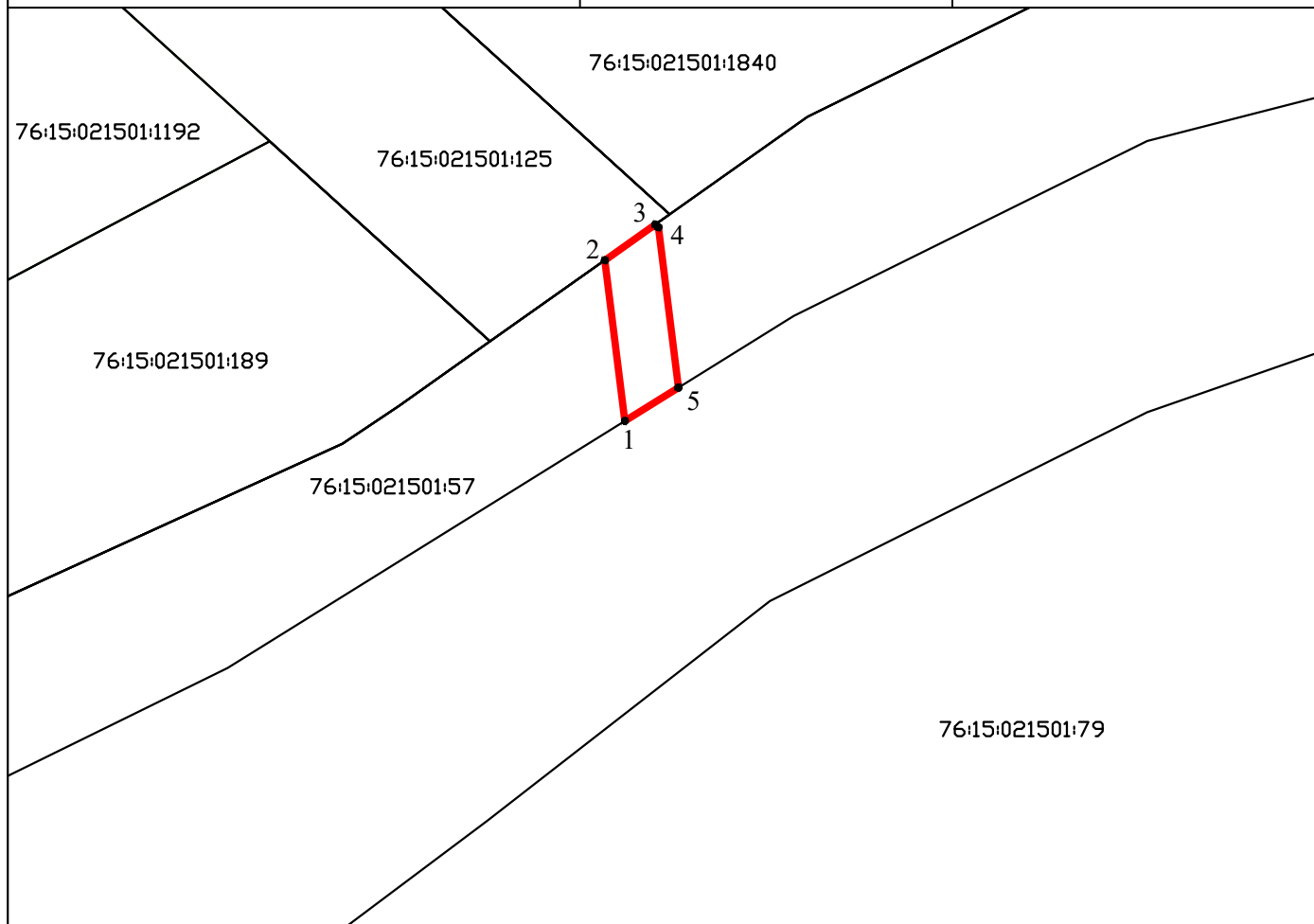
Система координат: МСК 76

Выполнил: ООО "ГСП", РФ, Ярославская обл., г. Ярославль, ул. Большая Октябрьская, д33а, оф.405

Условный номер земельного участка :57/чзу

Площадь земельного участка 45,8м<sup>2</sup>

Обозначение характерных точек границ	Координаты, м	
	X	Y
1	393778.43	1314231.46
2	393789.66	1314230.06
3	393792.16	1314233.58
4	393791.96	1314233.80
5	393780.76	1314235.20
1	393778.43	1314231.46



Масштаб 1:500

Условные обозначения

- - граница земельного участка
- - границы учтенных земельных участков ГКН
- 76:15:021501 - учтенный номер кадастрового квартала
- 1 - обозначение характерной точки границы земельного участка

Схема границ предполагаемых к использованию земель на кадастровом плане территории

от "\_\_\_" \_\_\_\_\_ 202\_г. №

Объект: газопровода высокого давления до границы земельного участка, расположенного по адресу: Ярославская область, Тутаевский район, Константиновское с/п, у д. Ковалево, к.н.з.у. 76:15:000000:1227

Местоположение: Ярославская область, Тутаевский район, Константиновское с/п, у д. Ковалево

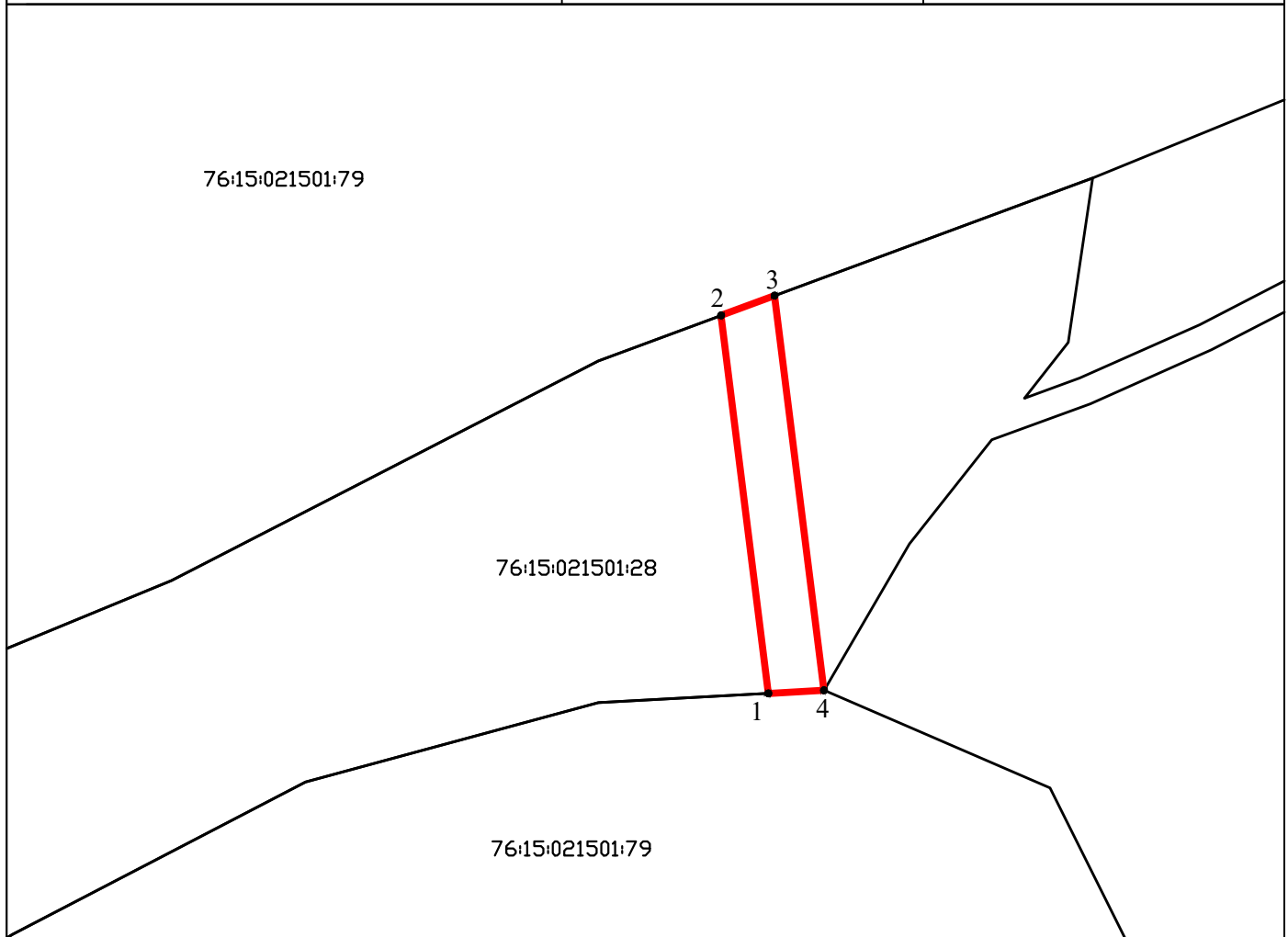
Система координат: МСК 76

Выполнил: ООО "ГСП", РФ, Ярославская обл., г. Ярославль, ул. Большая Октябрьская, д33а, оф.405

Условный номер земельного участка :28/чзу

Площадь земельного участка 112,1м<sup>2</sup>

Обозначение характерных точек границ	Координаты, м	
	X	Y
1	393669.89	1314245.03
2	393697.10	1314241.63
3	393698.52	1314245.48
4	393670.11	1314249.04
1	393669.89	1314245.03



Масштаб 1:500

Условные обозначения

- - граница земельного участка
- - границы учтенных земельных участков ГКН
- 76:15:021501 - учтенный номер кадастрового квартала
- 1 - обозначение характерной точки границы земельного участка

Схема границ предполагаемых к использованию земель на кадастровом плане территории

от "\_\_\_" \_\_\_\_\_ 202\_г. №

Объект: газопровода высокого давления до границы земельного участка, расположенного по адресу: Ярославская область, Тутаевский район, Константиновское с/п, у д. Ковалево, к.н.з.у. 76:15:000000:1227

Местоположение: Ярославская область, Тутаевский район, Константиновское с/п, у д. Ковалево

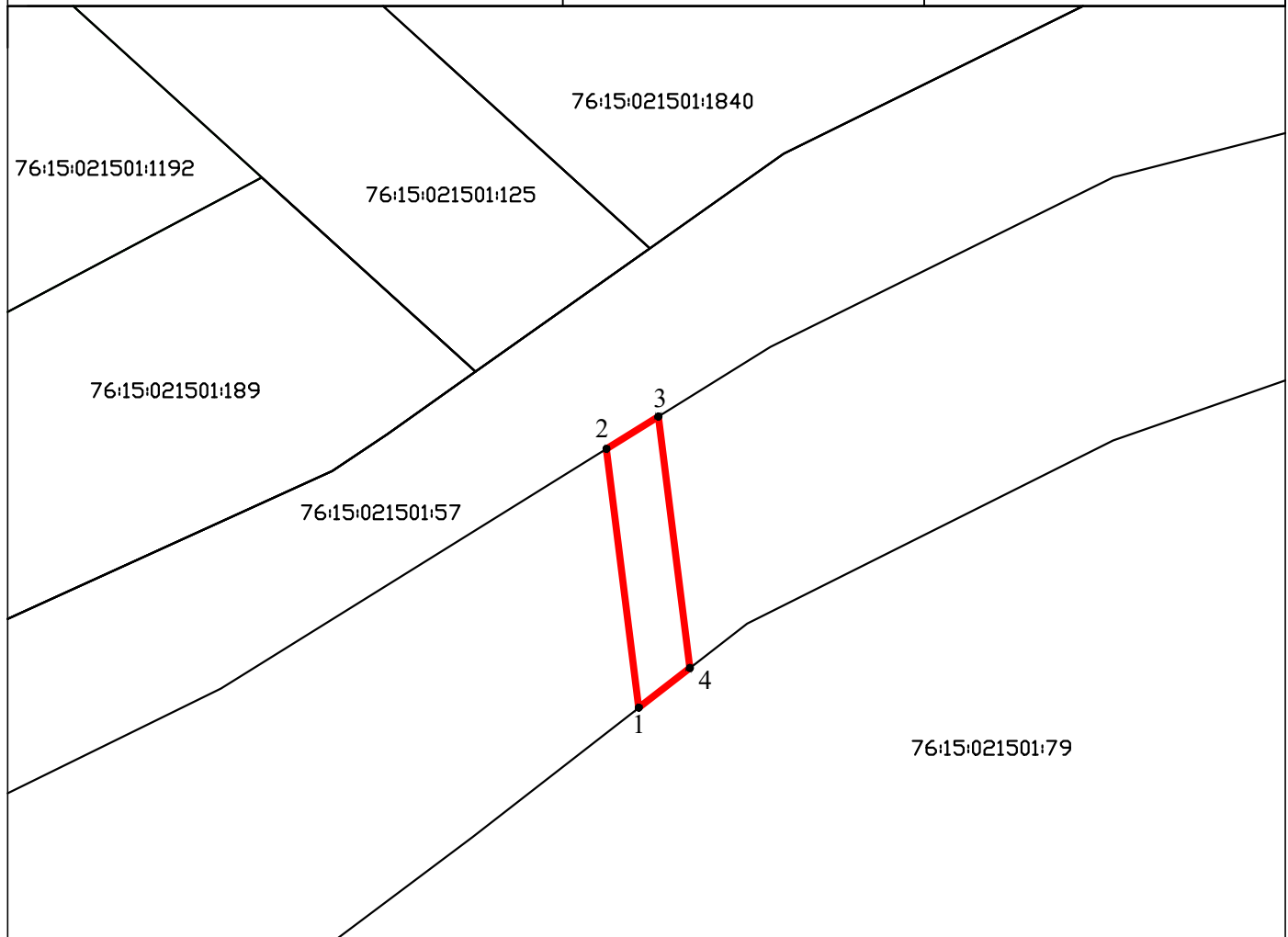
Система координат: МСК 76

Выполнил: ООО "ГСП", РФ, Ярославская обл., г. Ярославль, ул. Большая Октябрьская, д33а, оф.405

Условный номер земельного участка

Площадь земельного участка 74,1м<sup>2</sup>

Обозначение характерных точек границ	Координаты, м	
	X	Y
1	393759.80	1314233.79
2	393778.43	1314231.46
3	393780.76	1314235.20
4	393762.65	1314237.46
1	393759.80	1314233.79



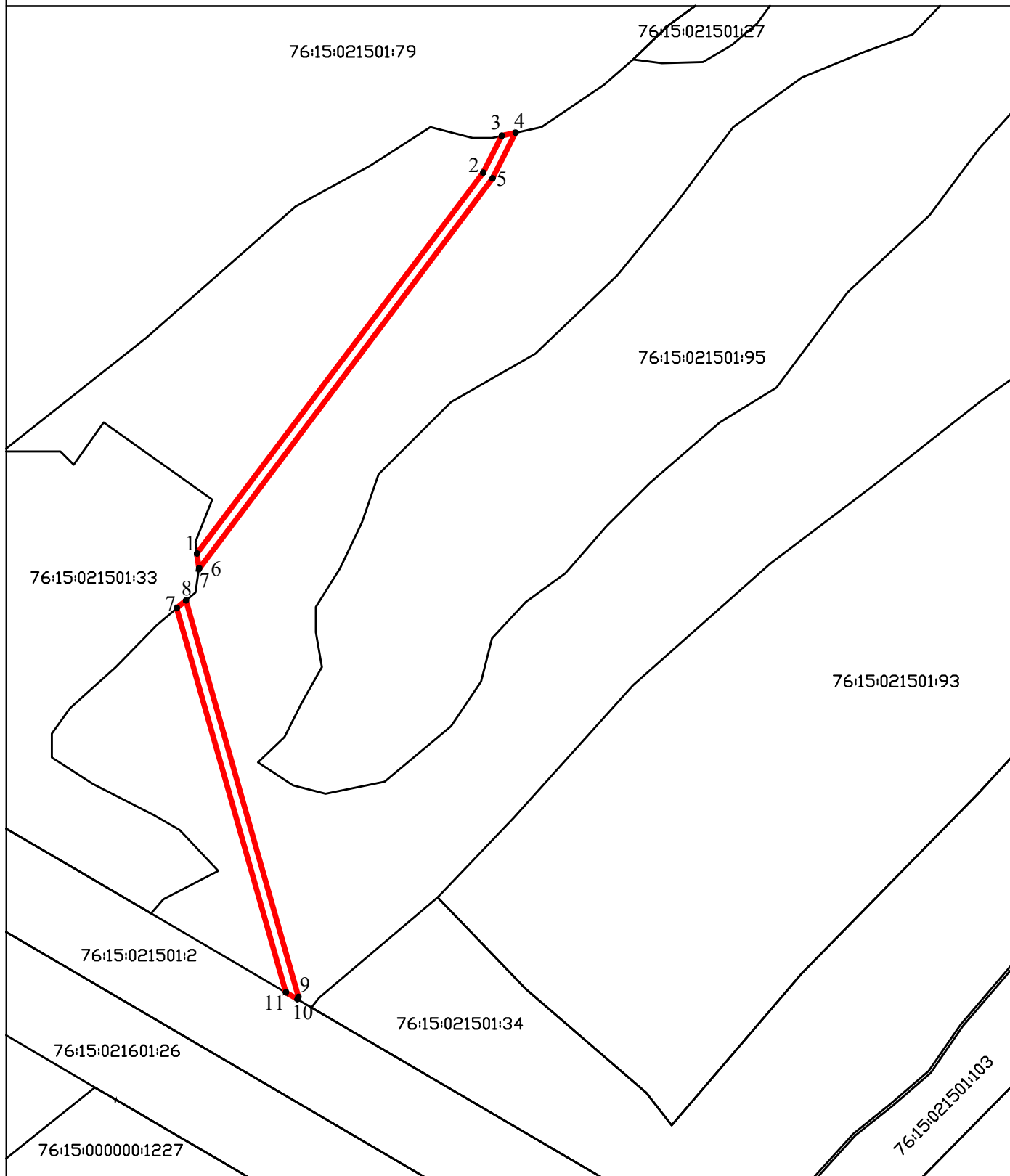
Масштаб 1:500

Условные обозначения

- - граница земельного участка
- - границы учтенных земельных участков ГКН
- 76:17:105201 - учтенный номер кадастрового квартала
- 1 - обозначение характерной точки границы земельного участка

Схема границ предполагаемых к использованию земель на кадастровом плане территории

Графическая часть



Масштаб 1:2000

Условные обозначения



-  - граница земельного участка
-  - границы учтенных земельных участков ГКН
- 76:17:105201 - учтенный номер кадастрового квартала
- 1 - обозначение характерной точки границы земельного участка

Схема границ предполагаемых к использованию земель на кадастровом плане территории

от "\_\_\_" \_\_\_\_\_ 202\_г. №

Объект: газопровода высокого давления до границы земельного участка, расположенного по адресу: Ярославская область, Тутаевский район, Константиновское с/п, у д. Ковалево, к.н.з.у. 76:15:000000:1227

Местоположение: Ярославская область, Тутаевский район, Константиновское с/п, у д. Ковалево

Система координат: МСК 76

Выполнил: ООО "ГСП", РФ, Ярославская обл., г. Ярославль, ул. Большая Октябрьская, д33а, оф.405

Условный номер земельного участка

Площадь земельного участка 770,3м<sup>2</sup>

Обозначение характерных точек границ	Координаты, м	
	X	Y
1	393254.72	1313928.54
2	393393.49	1314032.82
3	393406.89	1314039.55
4	393407.99	1314044.58
5	393391.37	1314036.24
6	393249.29	1313929.28
7	393248.99	1313929.23
1	393254.72	1313928.54

Условный номер земельного участка

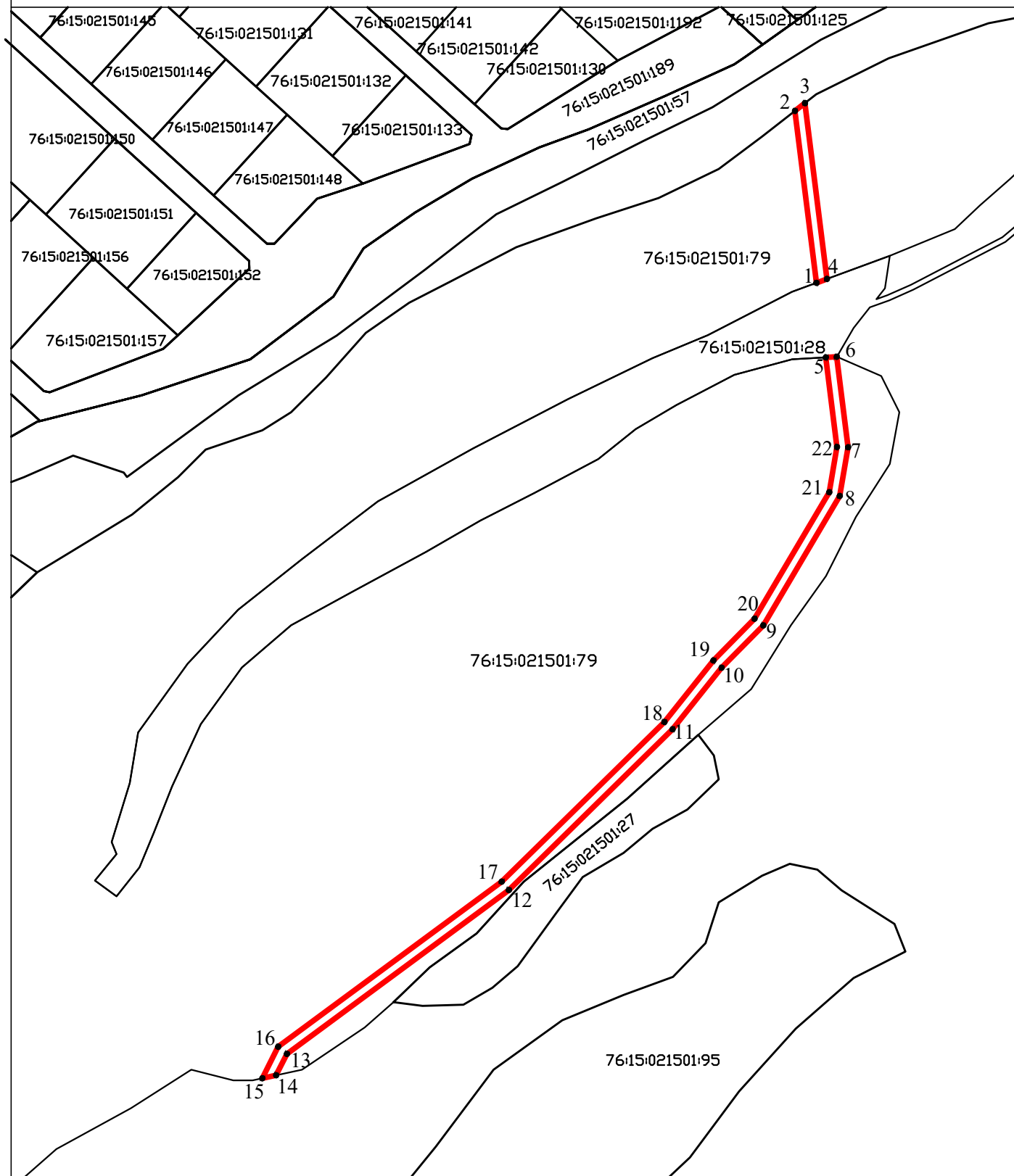
Площадь земельного участка 593,7м<sup>2</sup>

Обозначение характерных точек границ	Координаты, м	
	X	Y
8	393234.75	1313921.14
9	393237.58	1313924.50
10	393093.15	1313965.50
11	393092.27	1313965.13
12	393094.75	1313960.89
8	393234.75	1313921.14



Схема границ предполагаемых к использованию земель на кадастровом плане территории

Графическая часть



Масштаб 1:2000

Условные обозначения



-  - граница земельного участка
-  - границы учтенных земельных участков ГКН
- 76:17:105201 - учтенный номер кадастрового квартала
- 1 - обозначение характерной точки границы земельного участка

Схема границ предполагаемых к использованию земель на кадастровом плане территории

от "\_\_\_" \_\_\_\_\_ 202\_г. №

Объект: газопровода высокого давления до границы земельного участка, расположенного по адресу: Ярославская область, Тутаевский район, Константиновское с/п, у д. Ковалево, к.н.з.у. 76:15:000000:1227

Местоположение: Ярославская область, Тутаевский район, Константиновское с/п, у д. Ковалево

Система координат: МСК 76

Выполнил: ООО "ГСП", РФ, Ярославская обл., г. Ярославль, ул. Большая Октябрьская, д33а, оф.405

Условный номер земельного участка :79/чзу1

Площадь земельного участка 255,6м<sup>2</sup>

Обозначение характерных точек границ	Координаты, м	
	X	Y
1	393697.10	1314241.63
2	393759.80	1314233.79
3	393762.65	1314237.46
4	393698.52	1314245.48
1	393697.10	1314241.63

Условный номер земельного участка :79/чзу2

Площадь земельного участка 1400,6м<sup>2</sup>

Обозначение характерных точек границ	Координаты, м	
	X	Y
5	393669.89	1314245.03
6	393670.11	1314249.04
7	393637.09	1314253.17
8	393619.33	1314250.13
9	393572.08	1314222.23
10	393556.65	1314207.05
11	393534.21	1314189.15
12	393475.55	1314129.44
13	393415.77	1314048.49
14	393407.99	1314044.58
15	393406.89	1314039.55
16	393418.42	1314045.34
17	393478.60	1314126.84
18	393536.90	1314186.18
19	393559.31	1314204.05
20	393574.54	1314219.04
21	393620.73	1314246.31
22	393637.18	1314249.13
1	393669.89	1314245.03

Схема границ предполагаемых к использованию земель на кадастровом плане территории

от "\_\_\_" \_\_\_\_\_ 202\_г. №

Объект: газопровода высокого давления до границы земельного участка, расположенного по адресу: Ярославская область, Тутаевский район, Константиновское с/п, у д. Ковалево, к.н.з.у. 76:15:000000:1227

Местоположение: Ярославская область, Тутаевский район, Константиновское с/п, у д. Ковалево

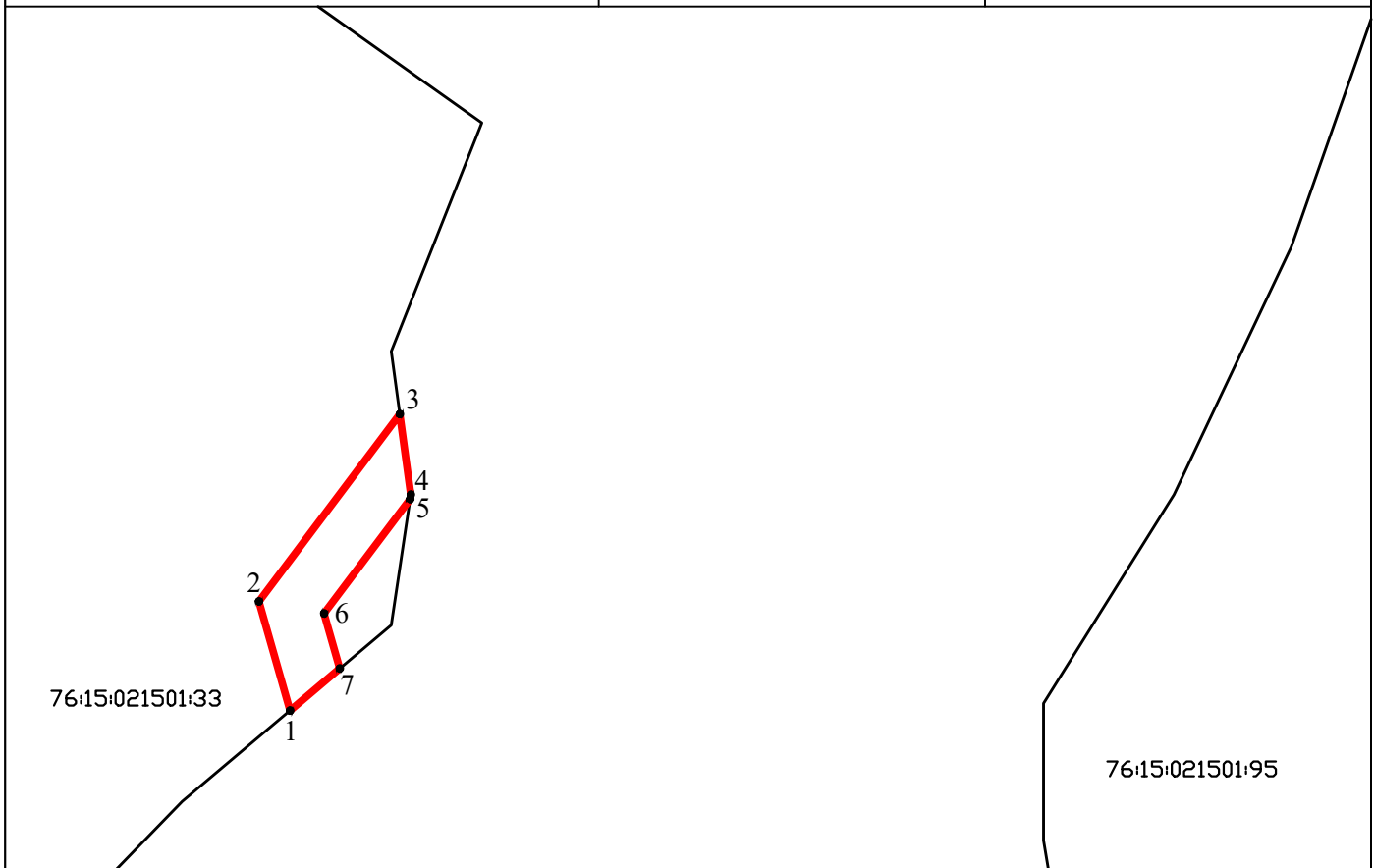
Система координат: МСК 76

Выполнил: ООО "ГСП", РФ, Ярославская обл., г. Ярославль, ул. Большая Октябрьская, д33а, оф.405

Условный номер земельного участка :33/чзу

Площадь земельного участка 74,0м<sup>2</sup>

Обозначение характерных точек границ	Координаты, м	
	X	Y
1	393234.75	1313921.14
2	393242.10	1313919.06
3	393254.72	1313928.54
4	393249.29	1313929.28
5	393248.99	1313929.23
6	393241.28	1313923.45
7	393237.58	1313924.50
1	393234.75	1313921.14



Масштаб 1:500

Условные обозначения

- - граница земельного участка
- - границы учтенных земельных участков ГКН
- 76:15:021501 - учтенный номер кадастрового квартала
- 1 - обозначение характерной точки границы земельного участка

Схема границ предполагаемых к использованию земель на кадастровом плане территории

от "\_\_\_" \_\_\_\_\_ 202\_г. №

Объект: газопровода высокого давления до границы земельного участка, расположенного по адресу: Ярославская область, Тутаевский район, Константиновское с/п, у д. Ковалево, к.н.з.у. 76:15:000000:1227

Местоположение: Ярославская область, Тутаевский район, Константиновское с/п, у д. Ковалево

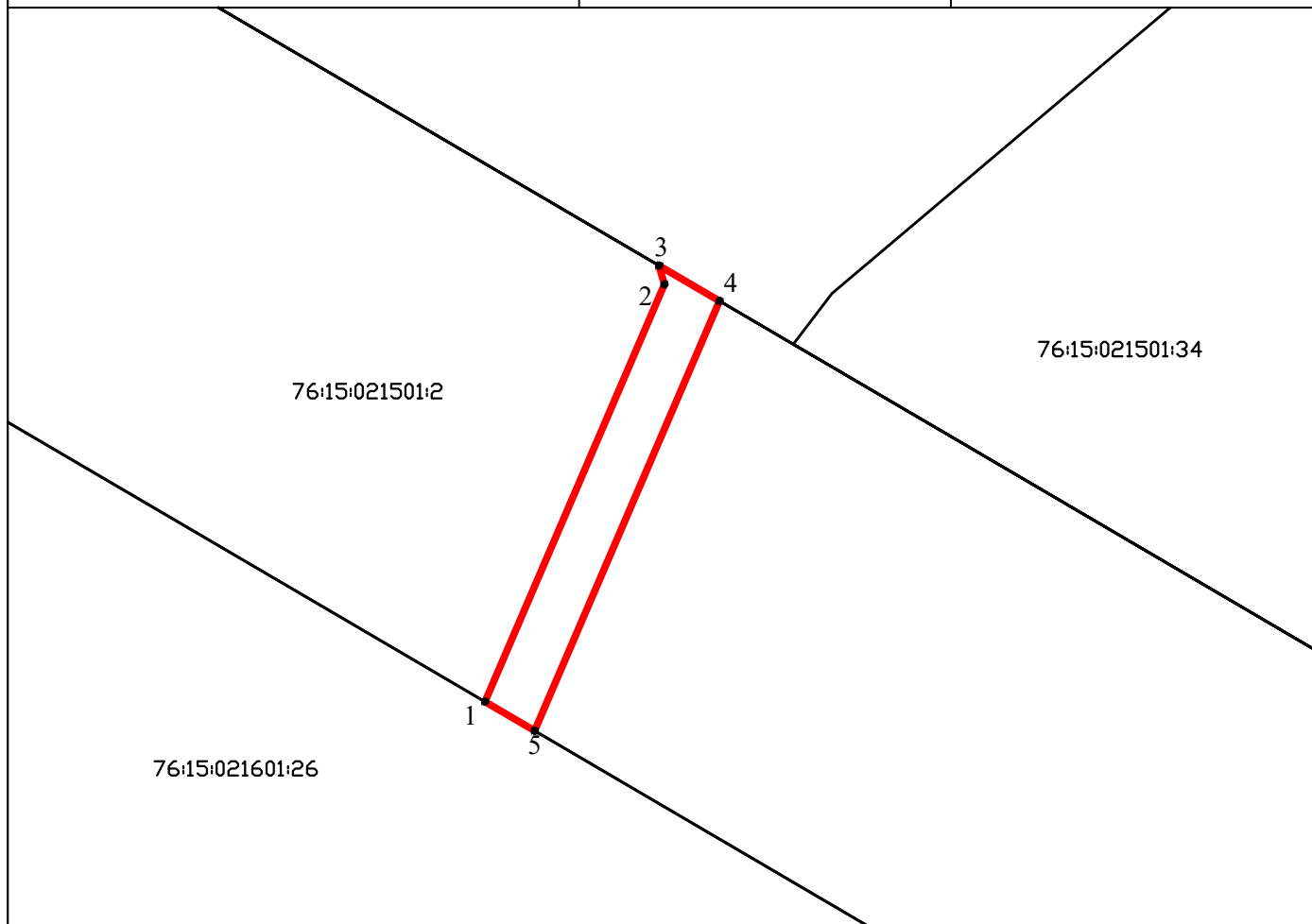
Система координат: МСК 76

Выполнил: ООО "ГСП", РФ, Ярославская обл., г. Ярославль, ул. Большая Октябрьская, д33а, оф.405

Условный номер земельного участка :2/чзу

Площадь земельного участка 131,4м<sup>2</sup>

Обозначение характерных точек границ	Координаты, м	
	X	Y
1	393064.22	1313948.72
2	393093.43	1313961.27
3	393094.75	1313960.89
4	393092.27	1313965.13
5	393062.18	1313952.19
1	393064.22	1313948.71



Масштаб 1:500

Условные обозначения

- - граница земельного участка
- границы учтенных земельных участков ГКН
- 76:15:021501 - учтенный номер кадастрового квартала
- 1 - обозначение характерной точки границы земельного участка

Схема границ предполагаемых к использованию земель на кадастровом плане территории

от "\_\_\_" \_\_\_\_\_ 202\_г. №

Объект: газопровода высокого давления до границы земельного участка, расположенного по адресу: Ярославская область, Тутаевский район, Константиновское с/п, у д. Ковалево, к.н.з.у. 76:15:000000:1227

Местоположение: Ярославская область, Тутаевский район, Константиновское с/п, у д. Ковалево

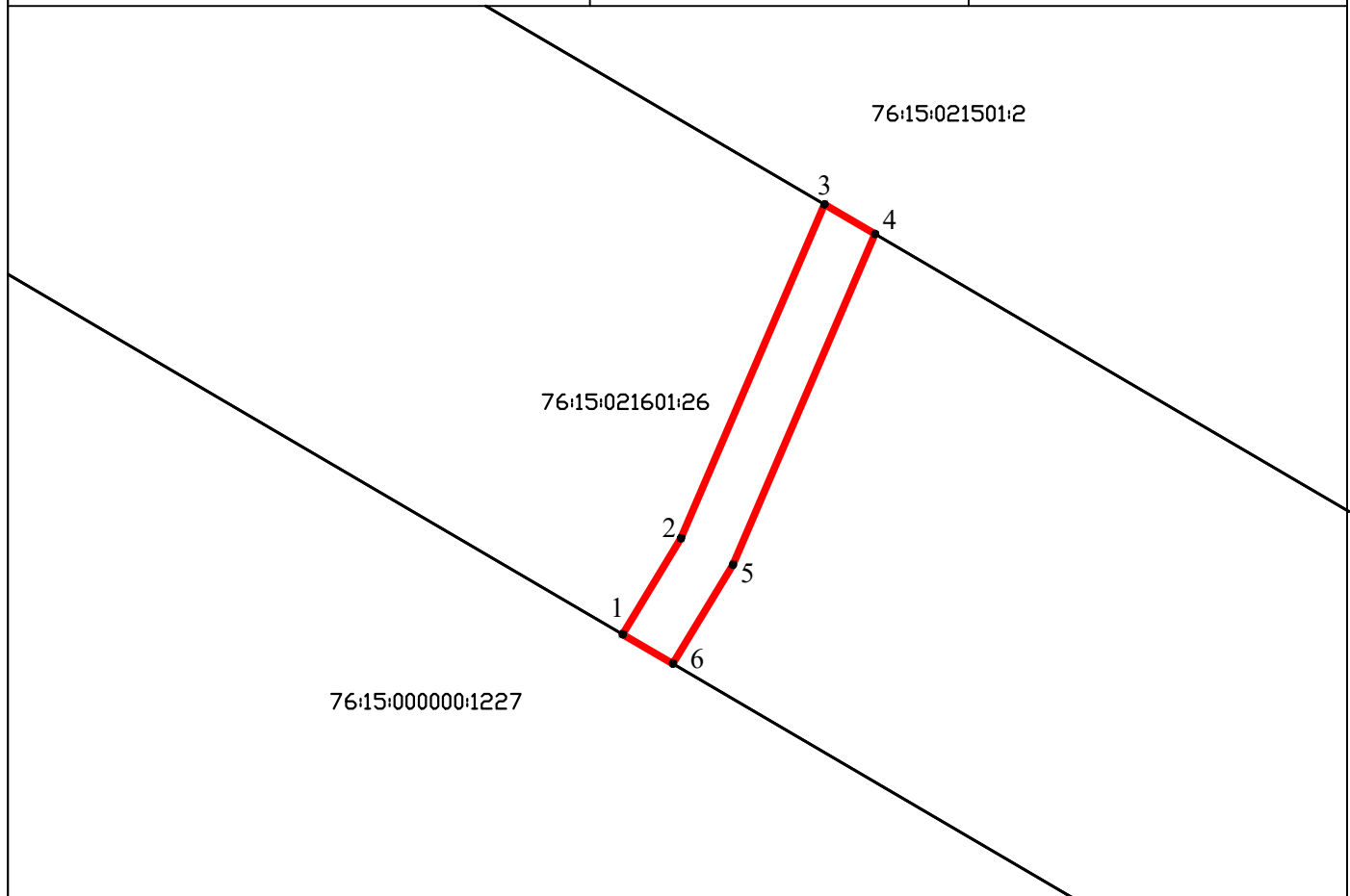
Система координат: МСК 76

Выполнил: ООО "ГСП", РФ, Ярославская обл., г. Ярославль, ул. Большая Октябрьская, д33а, оф.405

Условный номер земельного участка :26/чзу

Площадь земельного участка 130,7м<sup>2</sup>

Обозначение характерных точек границ	Координаты, м	
	X	Y
1	393034.68	1313934.86
2	393041.28	1313938.86
3	393064.22	1313948.72
4	393062.18	1313952.19
5	393039.45	1313942.43
6	393032.66	1313938.31
1	393034.68	1313934.86



Масштаб 1:500

Условные обозначения

- - граница земельного участка
- - границы учтенных земельных участков ГКН
- 76:15:021601 - учтенный номер кадастрового квартала
- 1 - обозначение характерной точки границы земельного участка