



Администрация Тутаевского муниципального района

ПОСТАНОВЛЕНИЕ

от 18.04.2025 № 347-п

г. Тутаев

Об утверждении проекта межевания территории земельного участка, расположенного у земельного участка с кадастровым номером 76:15:021302:62 по адресу: Ярославская область, Тутаевский район, поселок Фоминское, ул. Волжская Набережная, д.9

В соответствии со статьями 42, 43, 45 и 46 Градостроительного кодекса Российской Федерации, протоколом общественных обсуждений от 02 апреля 2025 г. № 14, заключением от 02 апреля 2025 г. о результатах общественных обсуждений по проекту постановления от 07.03.2025 № 207-п «Об утверждении проекта межевания территории земельного участка, расположенного у земельного участка с кадастровым номером 76:15:021302:62 по адресу: Ярославская область, Тутаевский район, поселок Фоминское, ул. Волжская Набережная, д. 9», Администрация Тутаевского муниципального района

ПОСТАНОВЛЯЕТ:

1. Утвердить прилагаемый проект межевания территории земельного участка, расположенного у земельного участка с кадастровым номером 76:15:021302:62 по адресу: Ярославская область, Тутаевский район, поселок Фоминское, ул. Волжская Набережная, д. 9.

2. Контроль за исполнением данного постановления возложить на Заместителя Главы Администрации Тутаевского муниципального района по градостроительным вопросам – начальника управления архитектуры и градостроительства Администрации Тутаевского муниципального района (главного архитектора) – Е.Н.Касьянову.

3. Настоящее постановление вступает в силу после его официального опубликования.

Временно исполняющий полномочия
Главы Тутаевского
муниципального района

Ю.В. Губерова

Утверждено
постановлением Администрации
Тутаевского муниципального района
от 18.04.2025 № 347-П

ПРОЕКТ МЕЖЕВАНИЯ ТЕРРИТОРИИ

земельного участка, расположенного у земельного участка с кадастровым номером
76:15:021302:62 по адресу: Ярославская область, Тутаевский район,
поселок Фоминское, ул. Волжская Набережная, д. 9

Заказчик: Никонорова Л.А.

Директор ООО «Фаза»

К. А. Фомин

2025 г.

Содержание

№ п/п	Разделы проекта межевания	Номера листов
1	2	3
	Введение	
1	Основная часть	
1.1	Формирование, наименование, основные характеристики и назначение планируемых земельных участков	
1.2	Исходные данные для подготовки проекта межевания	
1.3	Перечень и сведения об образуемых земельных участках, в том числе возможные способы их образования	
1.4	Координаты поворотных точек границ образуемых земельных участков	
1.5	Заключение о соответствии разработанной документации требованиям законодательства о градостроительной деятельности	
1.6	Схема земельного участка согласно Генеральному плану Константиновского сельского поселения ТМР ЯО	
1.7	Схема земельного участка согласно Правилам землепользования и застройки Константиновского сельского поселения ТМР ЯО	
2	Графическая часть	
2.1	Чертеж межевания территории на КПТ	
2.2	Чертеж межевания территории на растровой подложке	
3	Материалы по обоснованию	
3.1	Чертеж материалов по обоснованию проекта межевания территории	

Введение

Проект межевания территории земельного участка, расположенного у земельного участка с кадастровым номером 76:15:021302:62 по адресу: Ярославская область, Тутаевский район, поселок Фоминское, ул. Волжская Набережная, д. 9, разработан в виде отдельного документа в соответствии с Постановлением Администрации Тутаевского муниципального района № 84-п от 07.02.2025 г.

Нормативно-правовая база разработки градостроительной документации:

- "Градостроительный кодекс Российской Федерации" № 190-ФЗ от 29.12.2004 г. (ред. от 26.12.2024 г.);
- "Земельный кодекс Российской Федерации" № 136-ФЗ от 25.10.2001 г. (ред. от 26.12.2024 г.);
- Федеральный закон «О кадастровой деятельности» № 221-ФЗ от 24.07.2007 г.;
- Генеральный план Константиновского сельского поселения Тутаевского муниципального района Ярославской области, утвержденный Решением Муниципального совета Тутаевского муниципального района от 24.06.2021 № 120-г.;
- Правила землепользования и застройки Константиновского сельского поселения Тутаевского муниципального района Ярославской области, утвержденные Решением Муниципального совета Тутаевского муниципального района от 24.06.2021 № 121-г (в ред. 30.05.2024 г. № 11-г);
- СП 42.13330.2016. «Свод правил. Градостроительство. Планировка и застройка городских и сельских поселений. Актуализированная редакция СНиП 2.07.01-89*» утвержденный Приказом Минстроя России № 1034/пр от 30.12.2016 г.;
- Требования государственных стандартов, соответствующих норм, правил и иных документов;
- Иные законодательные акты Российской Федерации, Ярославской области, Тутаевского муниципального района в сфере градостроительного планирования.

Состав и содержание Проекта соответствуют статье 43 Градостроительного кодекса Российской Федерации и Техническому заданию на проектирование.

К **задачам** проекта межевания территории относятся определение местоположения границ образуемого земельного участка.

1. Основная часть

1.1 Формирование, наименование, основные характеристики и назначение планируемых земельных участков

Межевание территории осуществляется в границах кадастрового квартала 76:15:021302 в системе координат – МСК-76, зона 1.

В результате проекта межевания территории образован один земельный участок из земель неразграниченной государственной собственности.

Согласно «Правилам землепользования и застройки городского поселения Константиновского сельского поселения Тутаевского муниципального района Ярославской области» и «Генеральному плану Константиновского сельского поселения Тутаевского муниципального района Ярославской области» земельный участок в зоне застройки индивидуальными жилыми домами.

- :ЗУ1, площадь земельного участка 227 м², вид разрешенного использования - «Ведение огородничества (13.1)».

Границы существующих земель земельных участков при разработке проекта межевания не изменяются.

Образуемые земельные участки имеют непосредственный доступ к земельным участкам территории общего пользования.

1.2 Исходные данные для подготовки проекта межевания

№ п/п	Наименование документа	Реквизиты документа
1	2	3
1	Постановление Администрации ТМР	№ 84-п от 07.02.2025 г.
2	Генеральный план Константиновского сельского поселения Тутаевского муниципального района Ярославской области	Утвержден Решением Муниципального совета Тутаевского муниципального района от 24.06.2021 № 120-г
3	Правила землепользования и застройки Константиновского сельского поселения Тутаевского муниципального района Ярославской области	Утвержден Решением Муниципального совета Тутаевского муниципального района от 24.06.2021 № 121-г (в ред. 30.05.2024 г. № 11-г)
4	Сведения государственного кадастра недвижимости (ГКН) о земельных участках, границы которых установлены в соответствии с требованиями земельного законодательства	КПТ

1.3 Перечень и сведения об образуемых и изменяемых земельных участках, в том числе возможные способы их образования

1 Список образуемых земельных участков:							
№ п/п	Номер земельного участка	Номер кадастрового квартала	Площадь участка в соответствии с проектом межевания, м ²	Сведения о правах	Вид разрешенного использования в соответствии с проектом межевания (разрешенное использование)	Категория земель	Местоположение земельного участка
1	2	3	4	5	6	7	8
1	76:15:021302:3У1	76:15:021302	227	Сведения отсутствуют	Ведение огородничества (13.1)	земли населенных пунктов	Ярославская область, Тутаевский район, поселок Фоминское, ул. Волжская Набережная, у д. 9

Земельные участки, которые будут отнесены к территориям общего пользования или имуществу общего пользования, в том числе в отношении которых предполагаются резервирование и (или) изъятие для государственных или муниципальных нужд, не образовано.

2 Сведения о частях границ образуемых земельных участков (начало):			
Обозначение земельного участка: 76:15:021302:3У1			
Обозначение части границы		Горизонтальное проложение (S), м	Описание прохождения части границы
от т.	До т.		
1	2	3	4
н1	н2	10,38	-
н2	н3	22,86	-
н3	н4	9,79	-
н4	н1	22,36	-

1.4 Координаты поворотных точек границ образуемых и изменяемых земельных участков

Обозначение земельного участка: 76:15:021302:3У1		
№ точки	Координаты	
	X	Y
н1	399 738,69	1 310 827,19
н2	399 732,93	1 310 835,82
н3	399 715,23	1 310 821,35
н4	399 721,04	1 310 813,47
н1	399 738,69	1 310 827,19

1.5 Заключение о соответствии разработанной документации требованиям законодательства о градостроительной деятельности

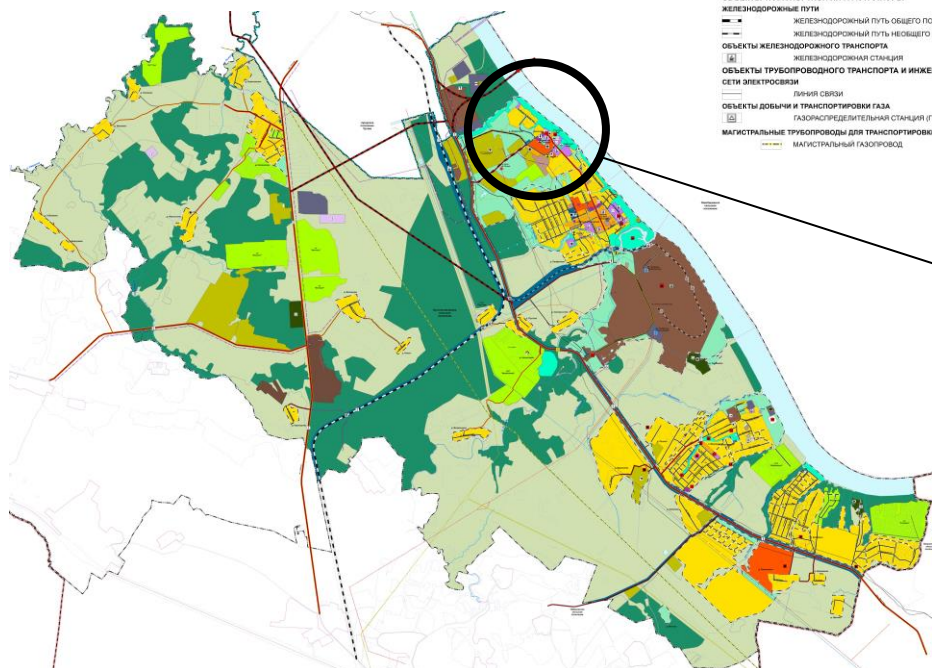
Документация по межеванию образуемого земельного участка, расположенного по адресу: Ярославская область, Тутаевский район, поселок Фоминское, ул. Волжская Набережная, у д. 9, выполнена на основании правил землепользования и застройки в соответствии с требованиями технических регламентов, нормативов градостроительного проектирования, градостроительных регламентов с учетом границ зон с особыми условиями использования территорий в системе координат - МСК-76, 1 зона.

На территории формируемого земельного участка не расположены: границ лесничеств, лесопарков, участков лесничеств, лесных кварталов, лесотаксационных выделов или частей лесотаксационных выделов, особо охраняемых природных территорий.

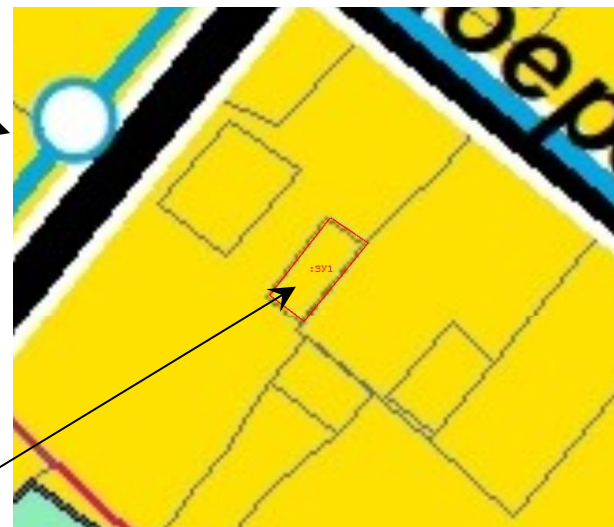
1.6 Схема земельного участка согласно Генеральному плану Константиновского сельского поселения ТМР ЯО

Условные обозначения:

<p>с/п. планш.</p> <p>ГРАНИЦЫ СУБЪЕКТОВ РОССИЙСКОЙ ФЕДЕРАЦИИ, МУНИЦИПАЛЬНЫХ ОБРАЗОВАНИЙ, НАСЕЛЕННЫХ ПУНКТОВ</p> <p>ГРАНИЦЫ ЕДИНИЦ АДМИНИСТРАТИВНО-ТЕРРИТОРИАЛЬНОГО ДЕЛЕНИЯ РОССИЙСКОЙ ФЕДЕРАЦИИ</p> <p>Граница муниципального района</p> <p>Граница городского поселения</p> <p>Граница сельского поселения</p> <p>Граница кадастровых кварталов</p> <p>Границы земельных участков</p> <p>ФУНКЦИОНАЛЬНЫЕ ЗОНЫ</p> <p>жилищные зоны</p> <p>Зона застройки индивидуальными жилыми домами</p> <p>Зона застройки малоэтажными жилыми домами (до 4 этажей, включая мансардный)</p> <p>Зона застройки среднетэтажными жилыми домами (от 5 до 8 этажей, включая мансардный)</p> <p>общественно-деловые зоны</p> <p>Мультифункциональная общественно-деловая зона</p> <p>Зона специализированной общественной застройки</p> <p>производственные зоны, зоны инженерной и транспортной инфраструктуры</p> <p>Промышленная зона</p> <p>Комплексно-складская зона</p> <p>Зона инженерной инфраструктуры</p> <p>Зона транспортной инфраструктуры</p> <p>зоны сельскохозяйственного использования</p> <p>Зона сельскохозяйственных угодий</p> <p>Зона садоводческих, огороднических и дачных некоммерческих объединений граждан</p> <p>Промышленная зона сельскохозяйственных предприятий</p> <p>зоны рекреационного назначения</p> <p>Зона озелененных территорий общего пользования (лесопарки, парки, сады, скверы, бульвары, городские леса)</p> <p>Зона лесов</p> <p>Иные зоны</p> <p>Зона автостоянок</p> <p>зоны специального назначения</p> <p>Зона кладбищ</p> <p>Специальная зона</p> <p>ОБЪЕКТЫ КАПИТАЛЬНОГО СТРОИТЕЛЬСТВА ФЕДЕРАЛЬНОГО НАЗНАЧЕНИЯ</p> <p>с/п. планш. регион.</p> <p>ОБЪЕКТЫ ТРАНСПОРТНОЙ ИНФРАСТРУКТУРЫ</p> <p>Железнодорожные пути</p> <p>Железнодорожный путь общего пользования</p> <p>Железнодорожный путь необщего пользования</p> <p>ОБЪЕКТЫ ЖЕЛЕЗНОДОРОЖНОГО ТРАНСПОРТА</p> <p>Железнодорожная станция</p> <p>ОБЪЕКТЫ ТРУБОВОДОВЫЙ ТРАНСПОРТА И ИНЖЕНЕРНОЙ ИНФРАСТРУКТУРЫ</p> <p>Сети электросвязи</p> <p>Линии связи</p> <p>ОБЪЕКТЫ ДОБЫЧИ И ТРАНСПОРТИРОВКИ ГАЗА</p> <p>Газораспределительная станция (ГРС)</p> <p>МАГИСТРАЛЬНЫЕ ТРУБОВОДЫ ДЛЯ ТРАНСПОРТИРОВКИ ЖИДКИХ И ГАЗОБРАЗНЫХ УГЛЕВОДОРОДОВ</p> <p>Магистральный газопровод</p>	<p>ОБЪЕКТЫ КАПИТАЛЬНОГО СТРОИТЕЛЬСТВА РЕГИОНАЛЬНОГО НАЗНАЧЕНИЯ</p> <p>ОБЪЕКТЫ СОЦИАЛЬНОЙ ИНФРАСТРУКТУРЫ, ОТДЫХА И ТУРИЗМА, САНАТОРНО-КУРОРТНОГО НАЗНАЧЕНИЯ</p> <p>ОБЪЕКТЫ ЗДРАВООХРАНЕНИЯ</p> <p>Лечебно-профилактическая медицинская организация (кроме санаторно-курортной), оказывающая медицинскую помощь в стационарных условиях, ее структурное подразделение</p> <p>Особое структурное подразделение медицинской организации, оказывающей первичную медико-санитарную помощь</p> <p>ОБЪЕКТЫ СОЦИАЛЬНОГО ОБСЛУЖИВАНИЯ</p> <p>Комплексные, полустационарные и нестационарные организации социального обслуживания</p> <p>ОБЪЕКТЫ УТИЛИЗАЦИИ, ОБЕЗВРЕЖИВАНИЯ, РАЗМЕЩЕНИЯ ОТХОДОВ ПРОИЗВОДСТВА И ПОТРЕБЛЕНИЯ</p> <p>Объект размещения отходов</p> <p>ОБЪЕКТЫ ТРАНСПОРТНОЙ ИНФРАСТРУКТУРЫ</p> <p>Автомобильные дороги</p> <p>Автомобильные дороги регионального или межмуниципального значения</p> <p>ИСКУССТВЕННЫЕ ДОРОЖНЫЕ СООРУЖЕНИЯ</p> <p>Мостовое сооружение</p> <p>ОБЪЕКТЫ ТРУБОВОДОВЫЙ ТРАНСПОРТА И ИНЖЕНЕРНОЙ ИНФРАСТРУКТУРЫ</p> <p>ЭЛЕКТРИЧЕСКИЕ ПОДСТАНЦИИ</p> <p>Электрическая подстанция 220 кВ</p> <p>Электрическая подстанция 110 кВ</p> <p>ЛИНИИ ЭЛЕКТРОПЕРЕДАЧИ (ЛЭП)</p> <p>Линии электропередачи 220 кВ</p> <p>Линии электропередачи 110 кВ</p> <p>ОБЪЕКТЫ ДОБЫЧИ И ТРАНСПОРТИРОВКИ ГАЗА</p> <p>Пункт регулирования газа (ПРГ)</p> <p>Распределительные трубопроводы для транспортировки газа</p> <p>Газопровод распределительный высокого давления</p> <p>Газопровод распределительный низкого давления</p> <p>ОБЪЕКТЫ ВОДОСНАБЖЕНИЯ</p> <p>Водопроводные очистные сооружения</p> <p>ОБЪЕКТЫ КАПИТАЛЬНОГО СТРОИТЕЛЬСТВА МЕСТНОГО НАЗНАЧЕНИЯ</p> <p>ОБЪЕКТЫ СОЦИАЛЬНОЙ ИНФРАСТРУКТУРЫ, ОТДЫХА И ТУРИЗМА, САНАТОРНО-КУРОРТНОГО НАЗНАЧЕНИЯ</p> <p>ОБЪЕКТЫ ОБРАЗОВАНИЯ И НАУКИ</p> <p>Колыбель образовательная организация</p> <p>Общественно-образовательная организация</p> <p>ОБЪЕКТЫ КУЛЬТУРЫ И ИСКУССТВА</p> <p>Объект культурно-просветительского назначения</p> <p>Объект культурно-досугового (клубного) типа</p> <p>ОБЪЕКТЫ ФИЗИЧЕСКОЙ КУЛЬТУРЫ И МАССОВОГО СПОРТА</p> <p>Объект спорта, функционирующий раздельно нормируемые спортивные сооружения (объекты) (в т.ч. физкультурно-оздоровительный комплекс)</p> <p>ПРОЧИЕ ОБЪЕКТЫ ОБСЛУЖИВАНИЯ</p> <p>Спортивное сооружение</p> <p>Объект религиозной организации (объединения)</p> <p>Общественные пространства</p> <p>Парк культуры и отдыха</p>	<p>ПРЕДПРИЯТИЯ ПРОМЫШЛЕННОСТИ, СЕЛЬСКОГО И ЛЕСНОГО ХОЗЯЙСТВА, ОБЪЕКТЫ УТИЛИЗАЦИИ И ПЕРЕРАБОТКИ ОТХОДОВ ПРОИЗВОДСТВА И ПОТРЕБЛЕНИЯ</p> <p>Предприятия и объекты добывающей и обрабатывающей промышленности</p> <p>Предприятие неметаллургического, коксохимического производства</p> <p>Предприятие текстильной, легкой промышленности</p> <p>ПРЕДПРИЯТИЯ И ОБЪЕКТЫ СЕЛЬСКОГО И ЛЕСНОГО ХОЗЯЙСТВА, РЫБОВОДСТВА</p> <p>Предприятие по разведению молочного крупного рогатого скота, производство сырого молока</p> <p>Предприятие по разведению сельскохозяйственной птицы</p> <p>ТЕРРИТОРИИ И ЗОНЫ, НА КОТОРЫХ УСТАНАВЛИВАЕТСЯ ОСОБЫЙ ЮРИДИЧЕСКИЙ СТАТУС, ИЛИ ДЕЙСТВУЮТ ОСОБЫЕ ФИНАНСОВЫЕ И НЕФИНАНСОВЫЕ МЕХАНИЗМЫ ПОДДЕРЖКИ ИНВЕСТИЦИОННОЙ И ИННОВАЦИОННОЙ ДЕЯТЕЛЬНОСТИ</p> <p>Промышленный (индустриальный) парк</p> <p>ОБЪЕКТЫ ТРАНСПОРТНОЙ ИНФРАСТРУКТУРЫ</p> <p>АВТОМОБИЛЬНЫЕ ДОРОГИ</p> <p>Автомобильные дороги местного значения</p> <p>УЛИЧНО-ДОРОЖНАЯ СЕТЬ СЕЛЬСКОГО НАСЕЛЕННОГО ПУНКТА</p> <p>Улицы в жилой застройке</p> <p>ОБЪЕКТЫ ОБСЛУЖИВАНИЯ И ХРАНЕНИЯ АВТОМОБИЛЬНОГО ТРАНСПОРТА</p> <p>Станция технического обслуживания</p> <p>Станция (парковка) автомобилей</p> <p>ИСКУССТВЕННЫЕ ДОРОЖНЫЕ СООРУЖЕНИЯ</p> <p>Мостовое сооружение</p> <p>ОБЪЕКТЫ ТРУБОВОДОВЫЙ ТРАНСПОРТА И ИНЖЕНЕРНОЙ ИНФРАСТРУКТУРЫ</p> <p>ЭЛЕКТРИЧЕСКИЕ ПОДСТАНЦИИ</p> <p>Электрическая подстанция 35 кВ</p> <p>Трансформаторная подстанция (ТП)</p> <p>ЛИНИИ ЭЛЕКТРОПЕРЕДАЧИ (ЛЭП)</p> <p>Линии электропередачи 35 кВ</p> <p>ОБЪЕКТЫ ВОДОСНАБЖЕНИЯ</p> <p>Водозабор</p> <p>Насосная станция</p> <p>Артезианская скважина</p> <p>СЕТИ ВОДОСНАБЖЕНИЯ</p> <p>Водопровод</p> <p>ОБЪЕКТЫ ВОДОТЕЧЕНИЯ</p> <p>Очистные сооружения (КОС)</p> <p>Канализационная насосная станция (КНС)</p> <p>СЕТИ ВОДОТЕЧЕНИЯ</p> <p>Канализация напорная</p> <p>Выпуски и ливневоды</p> <p>ИНЫЕ ОБЪЕКТЫ</p> <p>Места погребения</p> <p>Кладбище</p> <p>ОБЪЕКТЫ ЕДИНОЙ ГОСУДАРСТВЕННОЙ СИСТЕМЫ ПРЕДУПРЕЖДЕНИЯ И ЛИКВИДАЦИИ ЧРЕЗВЫЧАЙНЫХ СИТУАЦИЙ</p> <p>Аварийно-спасательные службы и (или) аварийно-спасательные</p>
---	---	--



Расположение земельного участка

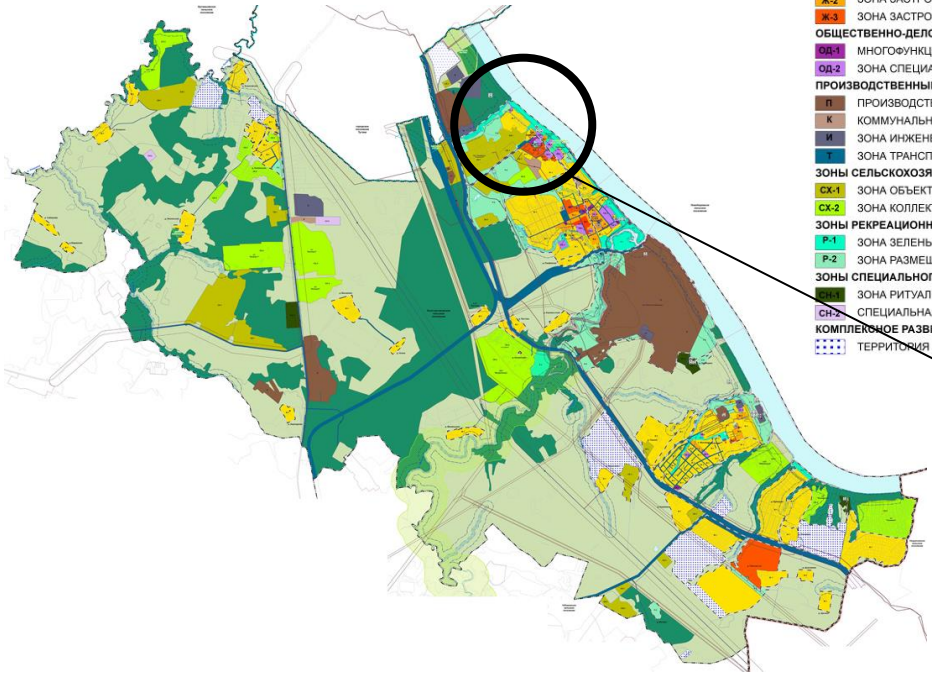


1.7 Схема земельного участка согласно Правилам землепользования и застройки Константиновского сельского поселения
ТМР ЯО

Условные обозначения:

- ГРАНИЦЫ СУБЪЕКТОВ РОССИЙСКОЙ ФЕДЕРАЦИИ, МУНИЦИПАЛЬНЫХ ОБРАЗОВАНИЙ, НАСЕЛЕННЫХ ПУНКТОВ
ГРАНИЦЫ ЕДИНИЦ АДМИНИСТРАТИВНО-ТЕРРИТОРИАЛЬНОГО ДЕЛЕНИЯ РОССИЙСКОЙ ФЕДЕРАЦИИ
- ГРАНИЦА МУНИЦИПАЛЬНОГО РАЙОНА
 - ГРАНИЦА ГОРОДСКОГО ПОСЕЛЕНИЯ
 - ГРАНИЦА СЕЛЬСКОГО ПОСЕЛЕНИЯ
 - ГРАНИЦА НАСЕЛЕННОГО ПУНКТА
 - ГРАНИЦЫ КАДАСТРОВЫХ КВАРТАЛОВ
 - ГРАНИЦЫ ЗЕМЕЛЬНЫХ УЧАСТКОВ
- ТЕРРИТОРИАЛЬНЫЕ ЗОНЫ
- ЖИЛЫЕ ЗОНЫ
- Ж-1 ЗОНА ЗАСТРОЙКИ ИНДИВИДУАЛЬНЫМИ ЖИЛЬНЫМИ ДОМАМИ
 - Ж-2 ЗОНА ЗАСТРОЙКИ МАЛОЭТАЖНЫМИ ЖИЛЬНЫМИ ДОМАМИ
 - Ж-3 ЗОНА ЗАСТРОЙКИ СРЕДНЕЭТАЖНЫМИ ЖИЛЬНЫМИ ДОМАМИ
- ОБЩЕСТВЕННО-ДЕЛОВЫЕ ЗОНЫ
- ОД-1 МНОГОФУНКЦИОНАЛЬНАЯ ОБЩЕСТВЕННО-ДЕЛОВАЯ ЗОНА
 - ОД-2 ЗОНА СПЕЦИАЛИЗИРОВАННОЙ ОБЩЕСТВЕННОЙ ЗАСТРОЙКИ
- ПРОИЗВОДСТВЕННЫЕ ЗОНЫ, ЗОНЫ ИНЖЕНЕРНОЙ И ТРАНСПОРТНОЙ ИНФРАСТРУКТУРЫ
- П ПРОИЗВОДСТВЕННАЯ ЗОНА
 - К КОММУНАЛЬНАЯ ЗОНА
 - И ЗОНА ИНЖЕНЕРНОЙ ИНФРАСТРУКТУРЫ
 - Т ЗОНА ТРАНСПОРТНОЙ ИНФРАСТРУКТУРЫ
- ЗОНЫ СЕЛЬСКОХОЗЯЙСТВЕННОГО ИСПОЛЬЗОВАНИЯ
- СХ-1 ЗОНА ОБЪЕКТОВ СЕЛЬСКОХОЗЯЙСТВЕННОГО НАЗНАЧЕНИЯ
 - СХ-2 ЗОНА КОЛЛЕКТИВНОГО САДОВОДСТВА И ОГОРОДНИЧЕСТВА
- ЗОНЫ РЕКРЕАЦИОННОГО НАЗНАЧЕНИЯ
- Р-1 ЗОНА ЗЕЛЕННЫХ НАСАЖДЕНИЙ ОБЩЕГО ПОЛЬЗОВАНИЯ
 - Р-2 ЗОНА РАЗМЕЩЕНИЯ ОБЪЕКТОВ РЕКРЕАЦИОННОГО НАЗНАЧЕНИЯ
- ЗОНЫ СПЕЦИАЛЬНОГО НАЗНАЧЕНИЯ
- СЗ-1 ЗОНА РИТУАЛЬНОЙ ДЕЯТЕЛЬНОСТИ
 - СЗ-2 СПЕЦИАЛЬНАЯ ЗОНА
- КОМПЛЕКСНОЕ РАЗВИТИЕ ТЕРРИТОРИЙ
- ТК-1 ТЕРРИТОРИЯ КОМПЛЕКСНОГО РАЗВИТИЯ

- ГРАНИЦЫ ЗЕМЕЛЬ, ДЛЯ КОТОРЫХ ГРАДОСТРОИТЕЛЬНЫЕ РЕГЛАМЕНТЫ НЕ УСТАНОВЛИВАЮТСЯ
- ЗЕМЛИ СЕЛЬСКОХОЗЯЙСТВЕННЫХ УГОДИЙ В СОСТАВЕ ЗЕМЕЛЬ СЕЛЬСКОХОЗЯЙСТВЕННОГО НАЗНАЧЕНИЯ
 - ЗЕМЛИ ЛЕСНОГО ФОНДА
 - ЗЕМЛИ ВОДНОГО ФОНДА
- ОХРАННАЯ ЗОНА ИНЖЕНЕРНЫХ КОММУНИКАЦИЙ
- ОХРАННАЯ ЗОНА НЕФТЕПРОВОДОВ
 - ОХРАННАЯ ЗОНА ГАЗОПРОВОДОВ И СИСТЕМ ГАЗОСНАБЖЕНИЯ
 - ОХРАННАЯ ЗОНА ОБЪЕКТОВ ЭЛЕКТРОСЕТЕВОГО ХОЗЯЙСТВА (ВДОЛЬ ЛИНИЙ ЭЛЕКТРОПЕРЕДАЧИ, ВОКРУГ ПОДСТАНЦИЙ)
 - ОХРАННАЯ ЗОНА ЛИНИЙ И СООРУЖЕНИЙ СВЯЗИ
 - ОХРАННАЯ ЗОНА КАНАЛИЗАЦИОННЫХ СЕТЕЙ И СООРУЖЕНИЙ
- ВОДООХРАННЫЕ ЗОНЫ
- ВОДООХРАННАЯ ЗОНА
- ПРИБРЕЖНЫЕ ЗАЩИТНЫЕ ПОЛОСЫ
- ПРИБРЕЖНАЯ ЗАЩИТНАЯ ПОЛОСА
- БЕРЕГОВЫЕ ПОЛОСЫ
- БЕРЕГОВАЯ ПОЛОСА
- ЗОНЫ ЗАТОПЛЕНИЯ И ПОДТОПЛЕНИЯ
- ЗОНА ЗАТОПЛЕНИЯ
- ИНЫЕ ЗОНЫ С ОСОБЫМИ УСЛОВИЯМИ ИСПОЛЬЗОВАНИЯ
- ПРИДОРОЖНАЯ ПОЛОСА
- ОБЪЕКТЫ КУЛЬТУРНОГО НАСЛЕДИЯ (ОКН)
- ПАМЯТНИК (ФЕДЕРАЛЬНОЕ ЗНАЧЕНИЕ)
 - ПАМЯТНИК
 - АНСАМБЛЬ
- ОСОБО ОХРАНЯЕМЫЕ ПРИРОДНЫЕ ТЕРРИТОРИИ РЕГИОНАЛЬНОГО ЗНАЧЕНИЯ
- ПАМЯТНИК ПРИРОДЫ



Расположение земельного участка

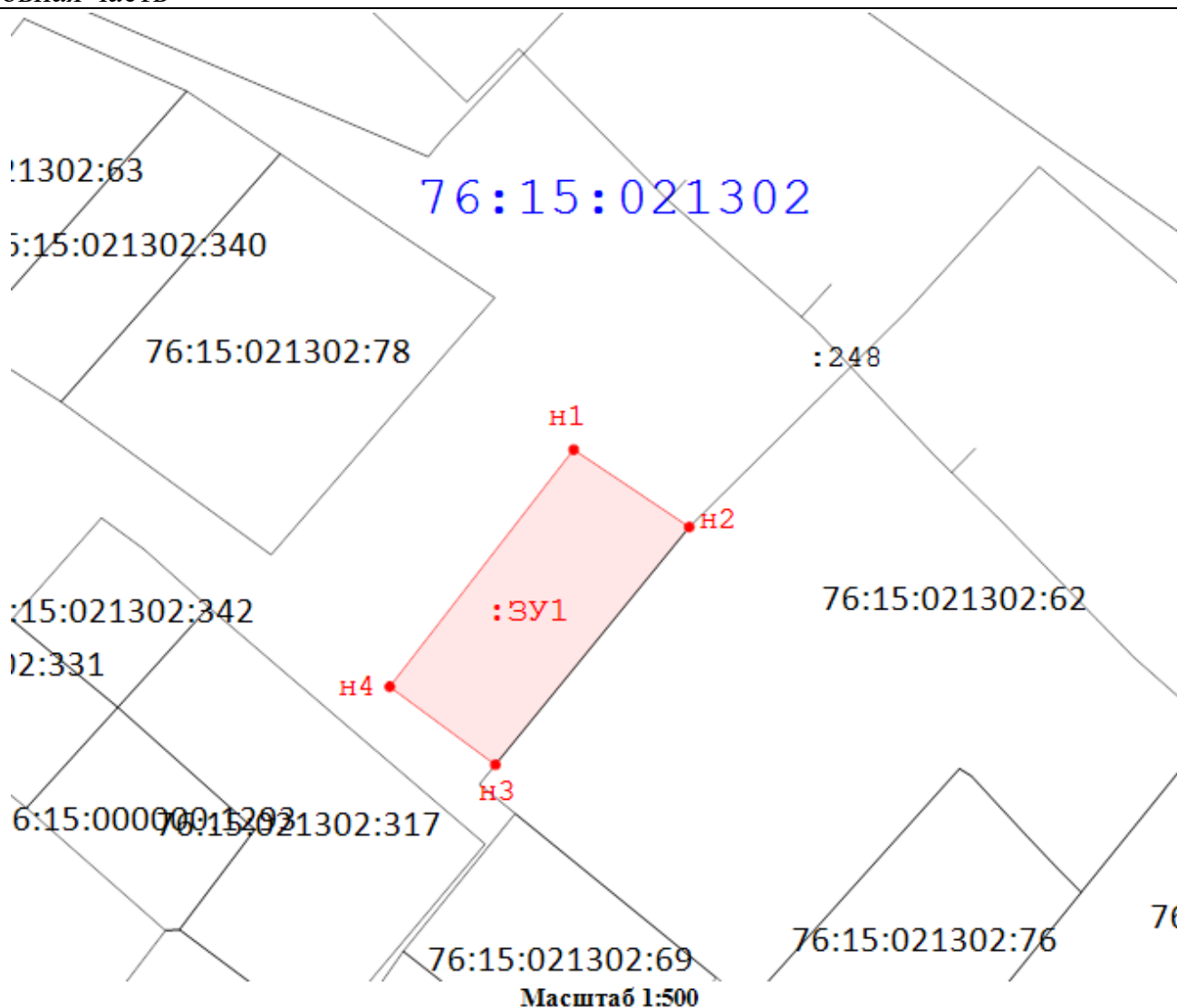
2. Графическая часть

2.1. Чертеж межевания территории

Проект межевания территории

земельного участка, расположенного у земельного участка с кадастровым номером 76:15:021302:62 по адресу: Ярославская область, Тутаевский район, поселок Фоминское, ул. Волжская Набережная, д. 9

Основная часть



Условные обозначения:

- н2 - Обозначение характерной точки границы образуемого земельного участка
- - Граница образуемых земельных участков
- :ЗУ1 - Кадастровый номер образуемого земельного участка
- образуемый участок
- 3 - Обозначение характерной точки границы уточненного земельного участка
- - Существующая часть границы, имеющиеся в ГКН сведения о которой достаточны для определения ее местоположения
- 76:15:071901:1 - Кадастровый номер земельного участка
- :11 - Кадастровый номер ОКСа
- - Граница кадастрового квартала
- 76:15:071901 - Кадастровый номер квартала

2.2. Чертеж межевания территории



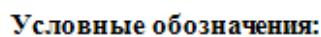
Масштаб 1:500




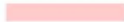








Условные обозначения:

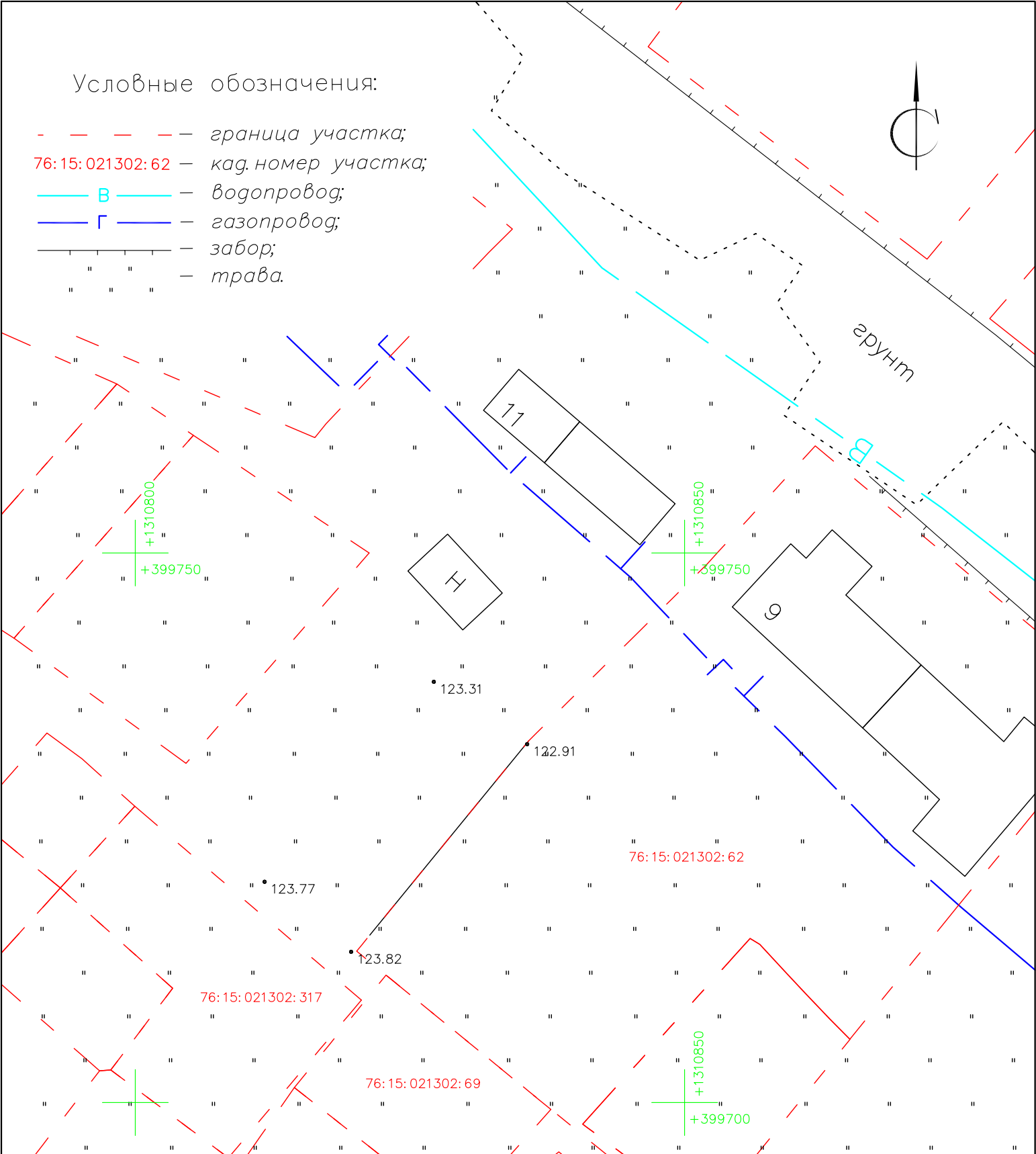
- н2 - Обозначение характерной точки границы образуемого земельного участка
- - Граница образуемых земельных участков
- :ЗУ1 - Кадастровый номер образуемого земельного участка
- ▭ - образуемый участок
- 3 - Обозначение характерной точки границы уточненного земельного участка
- - Существующая часть границы, имеющиеся в ГКН сведения о которой достаточны для определения ее местоположения
- 76:15:071901:1 - Кадастровый номер земельного участка
- :11 - Кадастровый номер ОКСа
- - Граница кадастрового квартала
- 76:15:071901 - Кадастровый номер квартала

3. Материалы по обоснованию

Проект межевания территории земельного участка, расположенного у земельного участка с кадастровым номером 76:15:021302:62 по адресу: Ярославская область, Тутаевский район, поселок Фоминское, ул. Волжская Набережная, д. 9 Материалы по обоснованию проекта



- | | |
|---|---|
|  | - Обозначение характерной точки границы образуемого земельного участка |
|  | - Граница образуемых земельных участков |
|  | - Кадастровый номер образуемого земельного участка |
|  | - Образуемый участок |
|  | - Обозначение характерной точки границы уточненного земельного участка |
|  | - Существующая часть границы, имеющиеся в ГКН сведения о которой достаточны для определения ее местоположения |
|  | - Кадастровый номер земельного участка |
|  | - Кадастровый номер ОКСа |
|  | - Граница кадастрового квартала |
|  | - Кадастровый номер квартала |
|  | - Зона ЗОУИТ |
|  | - Кадастровый номер ЗОУИТ |



						Договор: №96 от 27.02.2025 г.			
						Заказчик: Никонорова Любовь Анатольевна			
						Схема, отображающая расположение объектов капитального строительства и сетей инженерно-технического обеспечения, расположенных у земельного участка с кад.№ 76:15:021302:62, расположенного по адресу: Ярославская область, р-н Тутаевский, п. Фоминское, ул. Волжская Набережная, д. 9			
Изм.	Кол.уч	Лист	№ док	Подпись	Дата				
						Топографическая съемка		Стадия	Лист
Проверил	Фомин К. А.				27.02.25				1
						Масштаб 1:500		ООО ФАЗА	
Выполнил	Канев В.Н.				27.02.25				