



Администрация Тутаевского муниципального района

## ПОСТАНОВЛЕНИЕ

от 29.07.2025 №667-п

г. Тутаев

О назначении общественных обсуждений по проекту постановления Администрации Тутаевского муниципального района «Об утверждении проекта межевания территории земельных участков с кадастровыми номерами 76:15:020301:54, 76:15:020301:414, расположенных по адресам: Ярославская область, Тутаевский район, Артемьевское сельское поселение, деревня Рыково, з/у 16, деревня Рыково»

В соответствии со статьей 5.1 Градостроительного кодекса Российской Федерации, статьей 47 Федерального закона от 20.03.2025 № 33-ФЗ «Об общих принципах организации местного самоуправления в единой системе публичной власти», Администрация Тутаевского муниципального района

ПОСТАНОВЛЯЕТ:

1. Инициировать проведение общественных обсуждений по проекту постановления Администрации Тутаевского муниципального района «Об утверждении проекта межевания территории земельных участков с кадастровыми номерами 76:15:020301:54, 76:15:020301:414, расположенных по адресам: Ярославская область, Тутаевский район, Артемьевское сельское поселение, деревня Рыково, з/у 16, деревня Рыково» (Приложение 1).

2. Утвердить состав оргкомитета по проведению общественных обсуждений по проекту постановления (Приложение 2).

3. Контроль за исполнением данного постановления возложить на Заместителя Главы Администрации Тутаевского муниципального района по градостроительным вопросам – начальника управления архитектуры и градостроительства Администрации Тутаевского муниципального района (главного архитектора) – Е.Н. Касьянову.

4. Настоящее постановление вступает в силу после его официального опубликования.

Глава Тутаевского  
муниципального округа

О.В. Низова



Администрация Тутаевского муниципального района

## ПОСТАНОВЛЕНИЕ

от \_\_\_\_\_ № \_\_\_\_\_

г. Тутаев

Об утверждении проекта межевания  
территории земельных участков с  
кадастровыми номерами 76:15:020301:54,  
76:15:020301:414, расположенных по  
адресам: Ярославская область, Тутаевский  
район, Артемьевское сельское поселение,  
деревня Рыково, з/у 16, деревня Рыково

В соответствии со статьями 42, 43, 45 и 46 Градостроительного кодекса  
Российской Федерации, Администрация Тутаевского муниципального района

### ПОСТАНОВЛЯЕТ:

1. Утвердить проект межевания территории земельных участков с кадастровыми номерами 76:15:020301:54, 76:15:020301:414, расположенных по адресам: Ярославская область, Тутаевский район, Артемьевское сельское поселение, деревня Рыково, з/у 16, деревня Рыково.
2. Контроль за исполнением данного постановления возложить на Заместителя Главы Администрации Тутаевского муниципального района по градостроительным вопросам – начальника управления архитектуры и градостроительства Администрации Тутаевского муниципального района (главного архитектора) – Е.Н. Касьянову.
3. Настоящее постановление вступает в силу после его официального опубликования.

Глава Тутаевского  
муниципального округа

О.В. Низова

Утверждено  
постановлением Администрации  
Тутаевского муниципального района  
от \_\_\_\_\_ № \_\_\_\_\_

## **ПРОЕКТ МЕЖЕВАНИЯ ТЕРРИТОРИИ**

земельных участков с кадастровыми номерами 76:15:020301:54, 76:21:020301:414,  
расположенных по адресам: Ярославская область, Тутаевский район, Артемьевское  
сельское поселение, деревня Рыково, з/у 16, деревня Рыково

Заказчик: Бухмарева Е.М.

Директор ООО «Фаза»

К. А. Фомин

2025 г.

## Содержание

№ п/п	Разделы проекта межевания	Номера листов
1	2	3
	Введение	
1	Основная часть	
1.1	Формирование, наименование, основные характеристики и назначение планируемых земельных участков	
1.2	Исходные данные для подготовки проекта межевания	
1.3	Перечень и сведения об образуемых земельных участках, в том числе возможные способы их образования	
1.4	Координаты поворотных точек границ образуемых земельных участков	
1.5	Заключение о соответствии разработанной документации требованиям законодательства о градостроительной деятельности	
1.6	Схема земельного участка согласно Генеральному плану Артемьевского сельского поселения ТМР ЯО	
1.7	Схема земельного участка согласно Правилам землепользования и застройки Артемьевского сельского поселения ТМР ЯО	
2	Графическая часть	
2.1	Чертеж межевания территории на КПТ	
2.2	Чертеж межевания территории на растровой подложке	
3	Материалы по обоснованию	
3.1	Чертеж материалов по обоснованию проекта межевания территории	

## **Введение**

Проект межевания территории земельных участков с кадастровыми номерами 76:15:020301:54, 76:21:020301:414, расположенных по адресам: Ярославская область, Тутаевский район, Артемьевское сельское поселение, деревня Рыково, з/у 16, деревня Рыково, и прилегающих земель неразграниченной государственной собственности разработан в виде отдельного документа в соответствии с Постановлениями Администрации Тутаевского муниципального района № 522-п от 18.06.2025 г..

Нормативно-правовая база разработки градостроительной документации:

- "Градостроительный кодекс Российской Федерации" от 29.12.2004 N 190-ФЗ (ред. от 26.12.2024) (с изм. и доп., вступ. в силу с 01.03.2025);
- "Земельный кодекс Российской Федерации" от 25.10.2001 N 136-ФЗ (ред. от 20.03.2025) (с изм. и доп., вступ. в силу с 27.06.2025);
- Федеральный закон «О кадастровой деятельности» № 221-ФЗ от 24.07.2007 г.;
- Генеральный план Артемьевского сельского поселения Тутаевского муниципального района Ярославской области, утвержденный Решением Муниципального совета городского поселения Тутаев № 152 от 15.12.2022 г.;
- Правила землепользования и застройки Артемьевского сельского поселения Тутаевского муниципального района Ярославской области, утвержденные Решением Муниципального совета городского поселения Тутаев (посл. ред. №41 от 11.06.2025 г.);
- СП 42.13330.2016. «Свод правил. Градостроительство. Планировка и застройка городских и сельских поселений. Актуализированная редакция СНиП 2.07.01-89\*» утвержденный Приказом Минстроя России № 1034/пр от 30.12.2016 г.;
- Требования государственных стандартов, соответствующих норм, правил и иных документов;
- Иные законодательные акты Российской Федерации, Ярославской области, Тутаевского муниципального района в сфере градостроительного планирования.

Состав и содержание Проекта соответствуют статье 43 Градостроительного кодекса Российской Федерации и Техническому заданию на проектирование.

К **задачам** проекта межевания территории относятся определение местоположения границ образуемых земельных участков.

# **1. Основная часть**

### **1.1 Формирование, наименование, основные характеристики и назначение планируемых земельных участков**

Межевание территории осуществляется в границах кадастрового квартала 76:15:020301 в системе координат – МСК-76, 1 зона.

В результате проекта межевания территории образованы два земельных участка путем перераспределения земельных участков с кадастровыми номерами 76:15:020301:54, 76:15:020301:414 и прилегающих земель неразграниченной государственной собственности.

Согласно «Правилам землепользования и застройки Артемьевского сельского поселения Тутаевского муниципального района Ярославской области» и «Генеральному плану Артемьевского сельского поселения Тутаевского муниципального района Ярославской области» участки расположены в зоне застройки индивидуальными жилыми домами (Ж-1) и зоне транспортной инфраструктуры (Т), а после перераспределения границ, образованные участки попадут в несколько зон, что противоречит законодательству. Поэтому для них данным проектом межевания территории предлагается внести изменения в Правила землепользования и застройки Артемьевского сельского поселения согласно таблице:

Номер земельного участка	Функциональная зона	Территориальная зона	Площадь участка, м2	Вид разрешенного использования
:ЗУ1	Зона застройки индивидуальными жилыми домами	Зона застройки Индивидуальными жилыми домами (Ж-1)	2 400	Для ведения личного подсобного хозяйства (приусадебный земельный участок) (2.2)
:ЗУ2	Зона транспортной инфраструктуры	Зона транспортной инфраструктуры (Т)	31 924	Земельные участки (территории) общего пользования (12.0)

Границы существующих земель земельных участков при разработке проекта межевания изменяются в соответствии с проектом.

Образуемые земельные участки имеет непосредственный доступ к земельным участкам территории общего пользования: 76:15:000000:522.



## 1.2 Исходные данные для подготовки проекта межевания

№ п/п	Наименование документа	Реквизиты документа
1	2	3
1	Постановление Администрации ТМР	№ 522-п от 18.06.2025 г.
2	Генеральный план Артемьевского сельского поселения Тутаевского муниципального района Ярославской области	Утвержден Решением Муниципального совета Тутаевского муниципального района № 14-г от 24.08.2023 г.
3	Правила землепользования и застройки Артемьевского сельского поселения Тутаевского муниципального района Ярославской области	Утвержден Решением Муниципального совета Тутаевского муниципального района №15-г от 24.08.2023 г. (посл. ред. №26-г от 12.12.2024 г.)
4	Сведения государственного кадастра недвижимости (ГКН) о земельных участках, границы которых установлены в соответствии с требованиями земельного законодательства	КПТ



### 1.3 Перечень и сведения об образуемых земельных участках, в том числе возможные способы их образования

1 Список образуемых земельных участков:							
№ п/п	Номер земельного участка	Номер кадастрового квартала	Площадь участка в соответствии с проектом межевания, м <sup>2</sup>	Сведения о правах	Вид разрешенного использования в соответствии с проектом межевания (разрешенное использование)	Категория земель	Местоположение земельного участка
1	2	3	4	5	6	7	8
1	76:15:020301:3У1	76:15:020301	2 400	Сведения отсутствуют	Для ведения личного подсобного хозяйства (приусадебный земельный участок) (2.2)	земли населенных пунктов	Ярославская область, м.р-н Тутаевский, с.п. Артемьевское, д Рыково, ул Дорожная, з/у 16
2	76:15:020301:3У2		31 924		Земельные участки (территории) общего пользования (12.0)		Ярославская область, р-н Тутаевский, д Рыково

Земельных участков, которые будут отнесены к территориям общего пользования или имуществу общего пользования, в том числе в отношении которых предполагаются резервирование и (или) изъятие для государственных или муниципальных нужд, не образовано.

2 Сведения о частях границ образуемого земельного участка (начало):			
Обозначение части границы		Горизонтальное проложение (S), м	Описание прохождения части границы
от т.	до т.		
Обозначение земельного участка: 76:15:020301:3У1			
н1	1	0,68	—
1	2	22,10	—
2	3	90,24	—
3	н2	4,01	—
н2	н3	23,16	—
н3	н4	4,47	—
н4	н5	29,37	—
н5	4	11,14	—
4	н6	0,23	—
н6	н1	62,68	—
Обозначение земельного участка: 76:15:020301:3У2			
н5	н4	29,37	—
н4	н3	4,47	—
н3	н2	23,16	—
н2	5	18,02	—
5	6	40,00	—
6	7	44,53	—
7	8	25,00	—
8	9	25,00	—

9	10	24,99	—
10	11	25,00	—
11	12	26,61	—
12	13	19,11	—
13	14	40,07	—
14	15	334,29	—
15	16	16,55	—
16	17	20,28	—
17	18	46,17	—
18	19	17,00	—
19	20	62,58	—
20	21	45,98	—
21	22	61,17	—
22	23	20,14	—
23	24	108,82	—
24	25	5,88	—
25	26	15,73	—
26	27	12,00	—
27	28	27,07	—
28	29	27,14	—
29	30	27,01	—
30	31	27,20	—
31	32	6,07	—
32	33	25,52	—
33	34	30,00	—
34	35	30,07	—
35	36	30,00	—
36	37	29,99	—
37	38	40,63	—
38	39	49,21	—
39	40	49,18	—
40	41	10,67	—
41	42	30,02	—
42	43	30,06	—
43	44	30,00	—
44	45	33,71	—
45	46	6,04	—
46	47	25,07	—
47	48	25,06	—
48	49	25,06	—
49	50	25,07	—
50	51	12,03	—
51	52	16,00	—
52	53	12,02	—
53	54	32,67	—
54	55	32,96	—
55	56	32,96	—

56	57	6,04	—
57	58	25,36	—
58	59	30,00	—
59	60	30,01	—
60	61	39,36	—
61	62	45,25	—
62	63	44,60	—
63	64	17,22	—
64	65	30,00	—
65	66	32,58	—
66	67	6,04	—
67	68	30,48	—
68	69	30,52	—
69	70	30,39	—
70	71	12,02	—
71	72	15,99	—
72	73	12,02	—
73	74	29,89	—
74	75	29,96	—
75	76	29,97	—
76	77	6,03	—
77	78	24,15	—
78	79	46,94	—
79	80	53,60	—
80	81	53,01	—
81	82	12,08	—
82	83	6,84	—
83	84	27,37	—
84	85	27,63	—
85	86	27,74	—
86	87	12,06	—
87	88	12,04	—
88	89	10,90	—
89	90	71,34	—
90	91	28,18	—
91	92	91,32	—
92	93	8,41	—
93	94	8,72	—
94	95	7,86	—
95	96	6,16	—
96	97	45,84	—
97	98	101,06	—
98	99	11,91	—
99	100	8,02	—
100	101	6,16	—
101	102	6,33	—
102	103	6,27	—

103	104	13,68	—
104	105	7,04	—
105	106	55,20	—
106	107	32,53	—
107	н5	14,64	—
Вырез 1 из 1			
108	109	44,07	—
109	110	33,27	—
110	111	10,86	—
111	112	30,94	—
112	113	45,00	—
113	114	24,99	—
114	115	25,00	—
115	116	51,61	—
116	117	39,99	—
117	118	40,10	—
118	119	21,98	—
119	120	25,00	—
120	121	25,00	—
121	122	24,99	—
122	123	25,00	—
123	108	17,26	—

### 1.3 Координаты поворотных точек границ образуемого земельного участка

№ точки	Координаты	
	X	Y
Обозначение земельного участка: 76:15:020301:3У1		
н1	403 283,97	1 305 869,06
1	403 284,51	1 305 869,47
2	403 296,56	1 305 887,99
3	403 222,17	1 305 939,08
н2	403 218,23	1 305 939,81
н3	403 206,34	1 305 919,94
н4	403 204,81	1 305 915,74
н5	403 225,57	1 305 894,97
4	403 231,99	1 305 904,08
н6	403 232,12	1 305 904,27
н1	403 283,97	1 305 869,06
Обозначение земельного участка: 76:15:020301:3У2		
н5	403 225,57	1 305 894,97
н4	403 204,81	1 305 915,74
н3	403 206,34	1 305 919,94
н2	403 218,23	1 305 939,81
5	403 200,51	1 305 943,09
6	403 193,36	1 305 903,73
7	403 149,55	1 305 911,69

8	403 124,95	1 305 916,16
9	403 100,35	1 305 920,62
10	403 075,76	1 305 925,09
11	403 051,16	1 305 929,55
12	403 024,98	1 305 934,30
13	403 006,21	1 305 937,88
14	403 009,09	1 305 977,85
15	403 015,42	1 306 312,08
16	403 005,04	1 306 299,19
17	403 007,00	1 306 279,00
18	403 003,00	1 306 233,00
19	402 988,00	1 306 225,00
20	402 935,73	1 306 190,59
21	402 897,30	1 306 165,35
22	402 846,08	1 306 131,91
23	402 829,22	1 306 120,90
24	402 738,11	1 306 061,40
25	402 733,19	1 306 058,18
26	402 741,91	1 306 045,09
27	402 751,90	1 306 051,74
28	402 774,42	1 306 066,76
29	402 797,00	1 306 081,81
30	402 819,47	1 306 096,79
31	402 842,10	1 306 111,88
32	402 847,15	1 306 115,24
33	402 868,38	1 306 129,40
34	402 893,34	1 306 146,04
35	402 918,50	1 306 162,50
36	402 943,60	1 306 178,93
37	402 968,70	1 306 195,35
38	403 002,50	1 306 217,90
39	402 999,17	1 306 168,80
40	402 995,91	1 306 119,73
41	402 987,03	1 306 113,81
42	402 961,83	1 306 097,49
43	402 936,61	1 306 081,14
44	402 911,65	1 306 064,50
45	402 883,60	1 306 045,80
46	402 878,58	1 306 042,45
47	402 857,72	1 306 028,55
48	402 836,87	1 306 014,65
49	402 816,02	1 306 000,74
50	402 795,16	1 305 986,84
51	402 785,15	1 305 980,16
52	402 794,04	1 305 966,86
53	402 804,04	1 305 973,53

54	402 831,23	1 305 991,65
55	402 858,65	1 306 009,94
56	402 886,08	1 306 028,22
57	402 891,10	1 306 031,57
58	402 912,20	1 306 045,64
59	402 937,16	1 306 062,28
60	402 962,13	1 306 078,92
61	402 994,88	1 306 100,76
62	402 992,05	1 306 055,60
63	402 992,00	1 306 011,00
64	402 977,10	1 306 002,37
65	402 952,14	1 305 985,73
66	402 925,03	1 305 967,66
67	402 920,01	1 305 964,31
68	402 894,65	1 305 947,41
69	402 869,26	1 305 930,48
70	402 843,98	1 305 913,62
71	402 833,98	1 305 906,95
72	402 842,85	1 305 893,64
73	402 852,85	1 305 900,31
74	402 877,72	1 305 916,89
75	402 902,65	1 305 933,51
76	402 927,59	1 305 950,13
77	402 932,60	1 305 953,48
78	402 952,70	1 305 966,87
79	402 991,00	1 305 994,00
80	402 983,00	1 305 941,00
81	402 982,00	1 305 888,00
82	402 971,00	1 305 883,00
83	402 965,22	1 305 879,35
84	402 940,11	1 305 868,45
85	402 915,02	1 305 856,89
86	402 893,29	1 305 839,65
87	402 883,26	1 305 832,96
88	402 889,94	1 305 822,94
89	402 899,00	1 305 829,00
90	402 960,00	1 305 866,00
91	402 973,00	1 305 841,00
92	403 012,81	1 305 758,81
93	403 017,42	1 305 765,84
94	403 022,73	1 305 772,76
95	403 028,73	1 305 777,83
96	403 034,04	1 305 780,96
97	403 016,25	1 305 823,21
98	403 115,63	1 305 804,87
99	403 127,27	1 305 807,41

100	403 135,19	1 305 808,68
101	403 141,35	1 305 808,76
102	403 147,68	1 305 808,51
103	403 153,84	1 305 807,33
104	403 167,00	1 305 803,61
105	403 167,55	1 305 810,63
106	403 199,00	1 305 856,00
107	403 217,13	1 305 883,01
н5	403 225,57	1 305 894,97
Вырез 1 из 1		
108	403 149,38	1 305 814,16
109	403 174,75	1 305 850,20
110	403 193,90	1 305 877,40
111	403 196,97	1 305 887,82
112	403 166,37	1 305 892,39
113	403 122,09	1 305 900,42
114	403 097,50	1 305 904,88
115	403 072,90	1 305 909,35
116	403 022,12	1 305 918,56
117	403 014,98	1 305 879,21
118	403 012,41	1 305 839,19
119	403 034,01	1 305 835,10
120	403 058,61	1 305 830,64
121	403 083,21	1 305 826,17
122	403 107,80	1 305 821,70
123	403 132,40	1 305 817,24
108	403 149,38	1 305 814,16

### 1.5 Заключение о соответствии разработанной документации требованиям законодательства о градостроительной деятельности

Документация по межеванию образуемых земельных участков, расположенного по адресу: Ярославская область, Тутаевский район, Артемьевское сельское поселение, деревня Рыково, з/у 16, деревня Рыково, выполнена на основании правил землепользования и застройки в соответствии с требованиями технических регламентов, нормативов градостроительного проектирования, градостроительных регламентов с учетом границ зон с особыми условиями использования территорий в системе координат - МСК-76, 1 зона.

На территории формируемого земельного участка (:ЗУ2) расположены:

**Охранная зона инженерных коммуникаций 76:15-6.588** - Охранная зона ТП 162 (Рыково) расположенная на территории Тутаевского района Ярославской области;

**Охранная зона инженерных коммуникаций 76:15-6.131** - Охранная зона ВЛ 0.4кВ №1 ПС Лом.



не расположены: границ лесничеств, лесопарков, участков лесничеств, лесных кварталов, лесотаксационных выделов или частей лесотаксационных выделов, особо охраняемых природных территорий.

**Ограничения использования земельных участков и объектов капитального строительства в границах охранной зоны инженерных коммуникаций.**

Ограничения установлены согласно п.8-11 Правил установления ОЗ объектов электросет.хоз-ва и особых усл.использования земельных уч-в, расположенных в границах таких зон, утвержденных Постановлением Пр-ва РФ №160 от 24.02.2009г.

8. В ОЗ запрещается осуществлять любые действия ,которые могут нарушить безопасную работу объектов электросет. хоз-ва, привести к их повреждению или уничтожению, повлечь причинение вреда жизни, здоровью гр. и имуществу физ. или юр.лиц, повлечь нанесение экологич. ущерба и возникновение пожаров, в т.ч:

а) набрасывать на провода и опоры возд. ЛЭП посторонние предметы,подниматься на опоры возд.ЛЭП;

б) размещ.люб. объекты и предметы (матер.) в пределах созданных в соотв.с треб.норм-тех док-в проходов и подъездов для доступа к объектам электросет.хоз-ва,проводить люб. работы и возводить сооруж.,кот. могут препятствовать доступу к объектам электросет. хоз-ва, без создания необх.для такого доступа проходов и подъездов;

в) находиться в пределах огорожен. тер. и помещ. распределит. устр-в и подст.,откр. двери и люки распределит. устр-в и подст.,производить перекл. и подкл.в электр.сетях(не распротр. на работников,занятых выполнением разреш.в устан. порядке работ), разводить огонь в пределах ОЗ вводных и распределит.устр-в,подст.,возд.ЛЭП,кабел.ЛЭП;

г) размещ.свалки;

д) произв. работы ударными мех-ми,сбрасывать тяжести массой св. 5т, производить сброс и слив едких и корроз-х в-в и горюче-смаз. мат-в (в ОЗ подзем.кабел. ЛЭП).

9.В ОЗ,устан.для объектов электросет.хоз-ва напряж.св.1000 В, помимо действ.,предусмотренных п.8 наст. Пр-л,запрещается:

а)складировать или размещ. хранилища любых, в т.ч. горюче-смаз., мат-в;

б)размещ.детские,спорт.площадки,стадионы,рынки,торг.точки,полевые станы,загоны для скота,гаражи,стоянки всех видов машин и мех-в,за искл.гаражей-стоянок автомобилей, принадлежащих физ. лицам,проводить любые мероприятия,связ. с большим скоплением людей,не занятых выполнением разреш. в устан. порядке работ (в ОЗ возд.ЛЭП);

в)использовать любые летат.аппараты,в т.ч.возд.змеев,спорт.модели летат. ап-в (в ОЗ возд.ЛЭП);

г)бросать якоря с судов и осуществлять их проход с отданными якорями,цепями,лотами,волокушами, тралами (в ОЗ подводных кабел.ЛЭП);д)осуществлять проход судов с поднятыми стрелами кранов и др. механизмов (в ОЗ возд.ЛЭП).

10. В пределах ОЗ без письм. реш. о согласовании сетевых орг. юр. и физ.лицам запрещаются:

- а)стр-во,капит. ремонт,реконструкция или снос зданий,сооружений;
- б)горные,взрывные,мелиоративные работы,в т.ч. связ. с времен. затоплением земель;
- в)посадка и вырубка деревьев, куст-в;
- г) дноуглубительные, землечерпальные,погрузочно-разгрузочные раб., добыча рыбы,др.водных жив.,раст. придонными орудиями лова, устр-во водопоев,колка,заготовка льда(в ОЗ подводных кабел.ЛЭП);
- д) проход судов,у кот. расст. по вертикали от верх. крайнего габарита с грузом или без груза до ниж. точки провеса проводов переходов возд. ЛЭП через водоемы менее мин. допуст. расст.,в т.ч. с учетом макс.уровня подъема воды при паводке;
- е) проезд машин и механизмов,имеющих общую высоту с грузом или без груза от поверх.дороги более 4,5 м(в ОЗ возд.ЛЭП);
- ж) земляные работы на глубине более 0,3 м(на вспахиваемых землях на глубине более 0,45 м), планировка грунта (в ОЗ подземных кабел.ЛЭП);
- з) полив с-х культур в случае,если высота струи воды может составить св.3 м (в ОЗ возд.ЛЭП);
- и) полевые с.-х. работы с прим. с.-х. машин и оборудования высотой более 4 м (в ОЗ возд.ЛЭП)или полевые с-х работы,связ. с вспашкой земли (в ОЗ кабел. ЛЭП).

11. В ОЗ,устан.для объектов электросет.хоз-ва напряж. до 1000 В,помимо действий,предусмотренных п.10 наст. Пр-л,без письм. реш. о согласовании сетевых орг. запрещается:

- а)размещать детские,спорт.площадки,стадионы,рынки,торг.точки,полевые станы,загоны для скота,гаражи,стоянки всех видов машин,механизмов (в ОЗ возд.ЛЭП);
- б)складировать или размещать хранилища любых,в т.ч.горюче-смаз.,мат-в;
- в)устраивать причалы для стоянки судов,барж и плавучих кранов,бросать якоря с судов,осуществлять их проход с отданными якорями, цепями, лотами, волокушами, тралами(в ОЗ подводных кабел.ЛЭП).

### **Ограничения использования земельных участков и объектов капитального строительства в границах охранной зоны инженерных коммуникаций.**

Ограничения установлены согласно правилам установления охранных зон объектов электросетевого хозяйства и особых условий использования земельных участков, расположенных в границах таких зон, утвержденных Постановлением Правительства РФ от 24.02.2009г. № 160.

В охранных зонах запрещается осуществлять любые действия, которые могут нарушить безопасную работу объектов электросетевого хозяйства, в том числе привести к их повреждению или уничтожению, и повлечь причинение вреда жизни, здоровью граждан и имуществу физических или юридических лиц, а также повлечь нанесение экологического ущерба и возникновение пожаров, в том числе:

а) набрасывать на провода и опоры воздушных линий электропередачи посторонние предметы, а также подниматься на опоры воздушных линий электропередачи;

б) размещать любые объекты и предметы(материалы)в пределах созданных в соответствии с требованиями нормативно-технических документов проходов и подъездов для доступа к объектам электросетевого хозяйства, а также проводить любые работы и возводить сооружения, которые могут препятствовать доступу к объектам электросетевого хозяйства, без создания необходимых для такого доступа проходов и подъездов;

в) находиться в пределах огороженной территории и помещениях распределительных устройств и подстанций, открывать двери и люки распределительных устройств и подстанций, производить переключения и подключения в электрических сетях, разводить огонь в пределах охранных зон вводных и распределительных устройств, подстанций, воздушных линий электропередачи, а также в охранных зонах кабельных линий электропередачи;

г) размещать свалки;

д) производить работы ударными механизмами, сбрасывать тяжести массой свыше 5 тонн, производить сброс и слив едких и коррозионных веществ и горюче-смазочных материалов.

В охранных зонах, установленных для объектов электросетевого хозяйства напряжением свыше 1000 вольт, помимо действий, предусмотренных пунктом 8 настоящих Правил, запрещается:

а) складировать или размещать хранилища любых, в том числе горюче-смазочных, материалов;

б) размещать детские и спортивные площадки, стадионы, рынки, торговые точки, полевые станы, загоны для скота, гаражи и стоянки всех видов машин и механизмов, за исключением гаражей-стоянок автомобилей, принадлежащих физическим лицам, проводить любые мероприятия, связанные с большим скоплением людей, не занятых выполнением разрешенных в установленном порядке работ;

в) использовать любые летательные аппараты, в том числе воздушных змеев, спортивные модели летательных аппаратов;

г) бросать якоря с судов и осуществлять их проход с отданными якорями, цепями, лотами, волокушами и тралами;

д) осуществлять проход судов с поднятыми стрелами кранов и других механизмов.

10.В пределах охранных зон без письменного решения о согласовании сетевых организаций юридическим и физическим лицам запрещаются:

а) строительство, капитальный ремонт, реконструкция или снос зданий и сооружений;

б) горные, взрывные, мелиоративные работы, в том числе связанные с временным затоплением земель;

в) посадка и вырубка деревьев и кустарников;

г) дноуглубительные, землечерпальные и погрузочно-разгрузочные работы, добыча рыбы, других водных животных и растений придонными орудиями лова, устройство водопоев, колка и заготовка льда;

д) проход судов, у которых расстояние по вертикали от верхнего крайнего габарита с грузом или без груза до нижней точки провеса проводов переходов воздушных линий электропередачи через водоемы менее минимально допустимого расстояния, в том числе с учетом максимального уровня подъема воды при паводке;

е) проезд машин и механизмов, имеющих общую высоту с грузом или без груза от поверхности дороги более 4,5 метра;

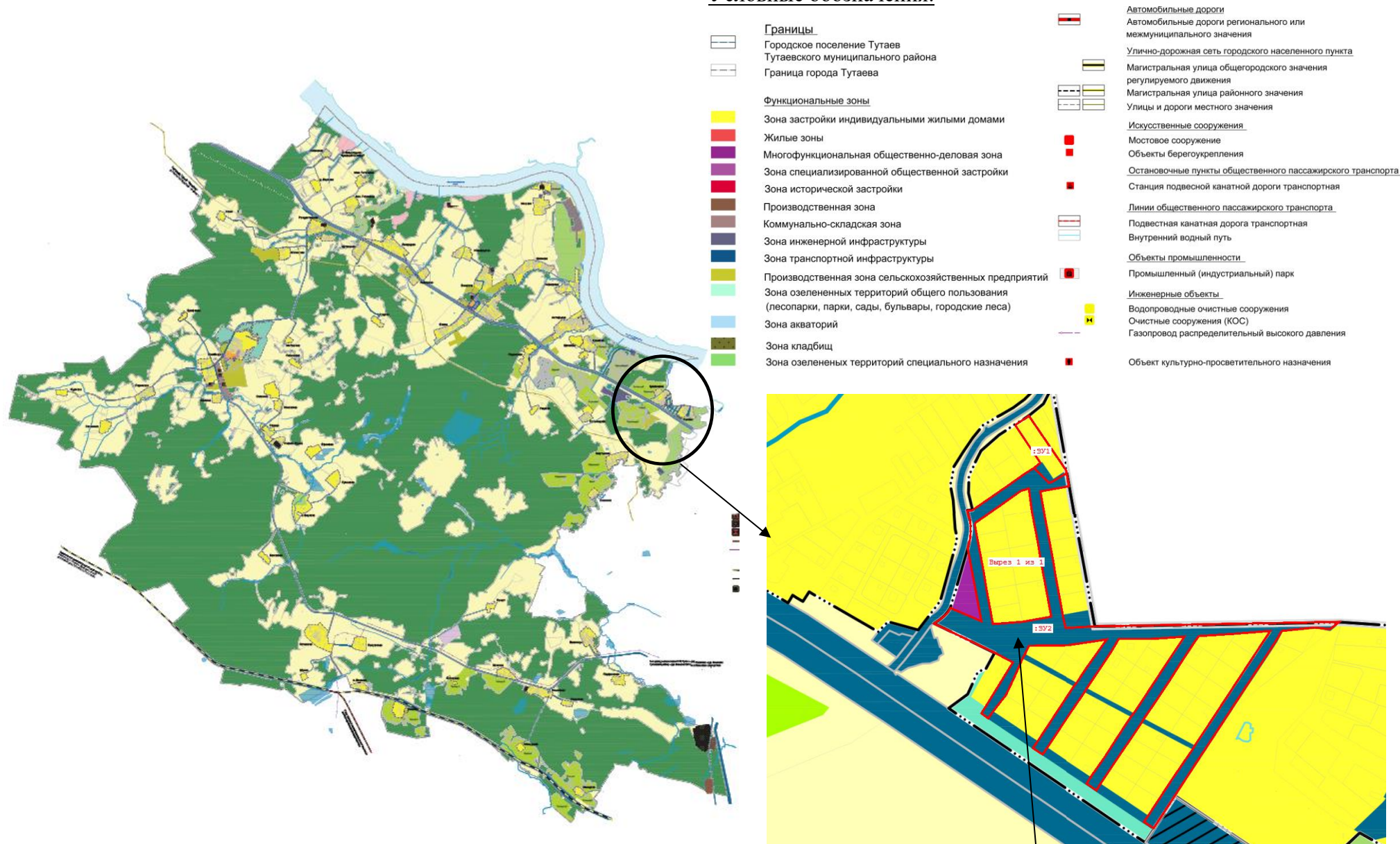
ж) земляные работы на глубине более 0,3 метра, а также планировка грунта;

з) полив сельскохозяйственных культур в случае, если высота струи воды может составить свыше 3 метров;

и) полевые сельскохозяйственные работы с применением сельскохозяйственных машин и оборудования высотой более 4 метров или полевые сельскохозяйственные работы, связанные с вспашкой земли.

# 1.6 Схема земельных участков согласно Генеральному плану Артёмьевского сельского поселения ТМР ЯО

## Условные обозначения:

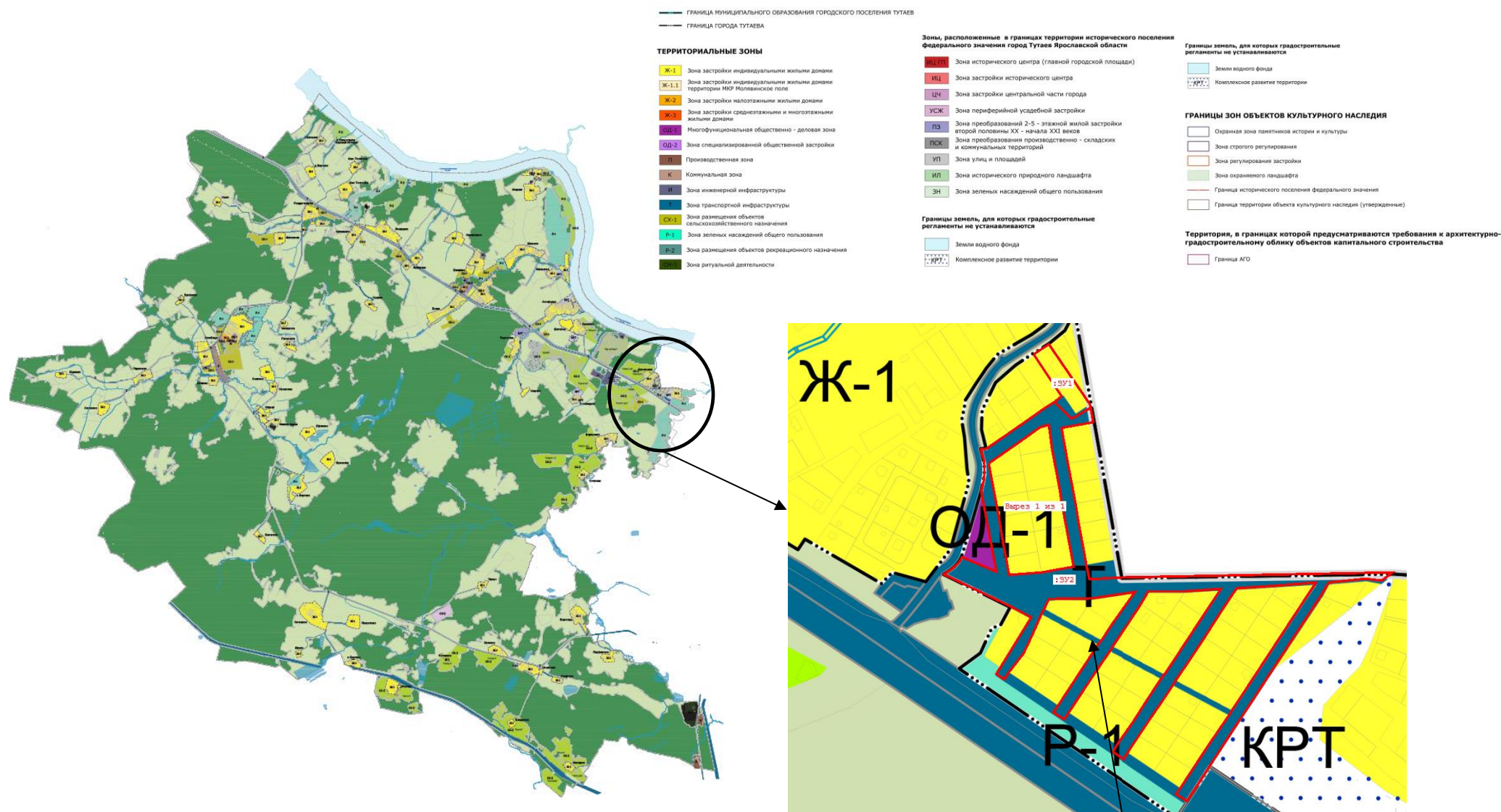


Расположение земельных участков



# 1.7 Схема земельных участков согласно Правилам землепользования и застройки Артемьевского сельского поселения ТМР ЯО

## Условные обозначения:



Расположение земельных участков

## **2. Графическая часть**

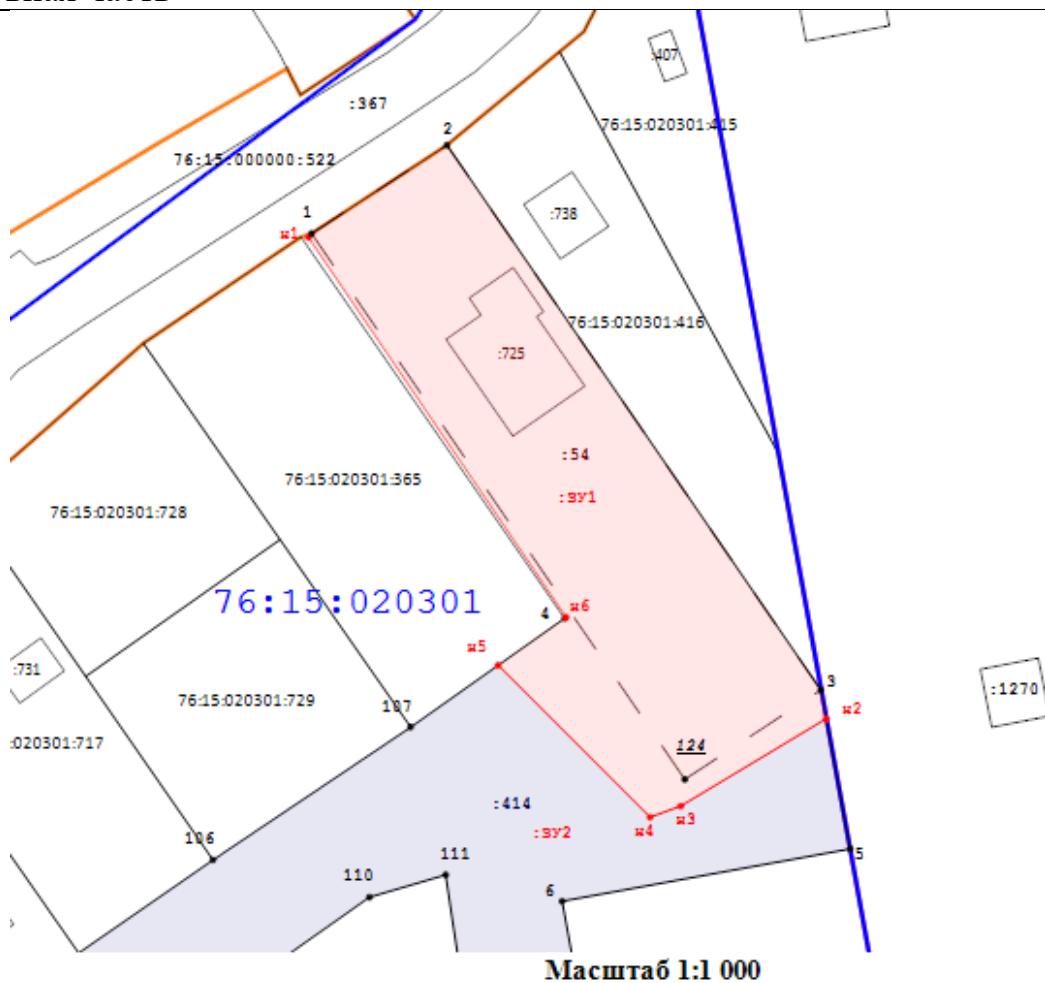


## 2.1. Чертеж межевания территории на КПТ








# Проект межевания территории

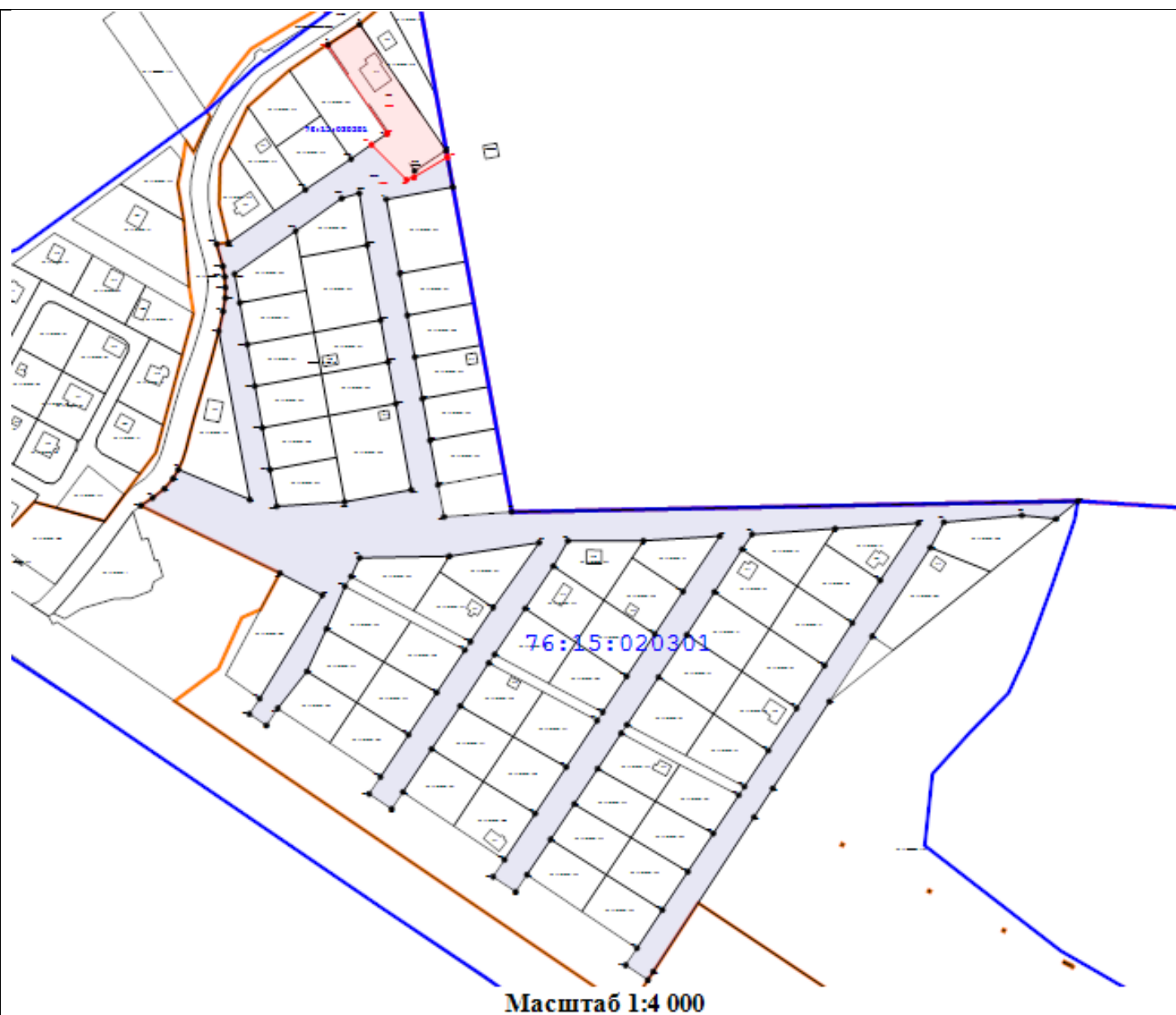
земельных участков с кадастровыми номерами 76:21:010104:427, 76:21:010104:428, расположенных по адресам: Ярославская область, город Тутаев, улица Соборная, улица Соборная, дом 14

## Основная часть



**Условные обозначения:**

- |  |   |
|--|---|
|  н2 | - Обозначение характерной точки границы образуемого земельного участка  |
|     | - Граница образуемых земельных участков   |
| : 3У1  | - Кадастровый номер образуемого земельного участка  |
|     | - образуемый участок  |
|  3  | - Обозначение характерной точки границы уточненного земельного участка  |
|     | - Существующая часть границы, имеющиеся в ГКН сведения о которой достаточны для определения ее местоположения |
| 76:15:071901:1   | - Кадастровый номер земельного участка  |
| : 11   | - Кадастровый номер ОКСа  |
|     | - Граница кадастрового квартала   |
| 76:15:071901   | - Кадастровый номер квартала  |
|     | - Граница населенного пункта  |



### Условные обозначения:

- н2 - Обозначение характерной точки границы образуемого земельного участка
- - Граница образуемых земельных участков
- :3У1 - Кадастровый номер образуемого земельного участка
- образуемый участок
- 3 - Обозначение характерной точки границы уточненного земельного участка
- - Существующая часть границы, имеющиеся в ГКН сведения о которой достаточны для определения ее местоположения
- 76:15:071901:1 - Кадастровый номер земельного участка
- :11 - Кадастровый номер ОКСа
- - Граница кадастрового квартала
- 76:15:071901 - Кадастровый номер квартала
- - Граница населенного пункта

## 2.2. Чертеж межевания территории на растровой подложке



Масштаб 1:1 000

### Условные обозначения:

- н2 - Обозначение характерной точки границы образуемого земельного участка
- - Граница образуемых земельных участков
- :3У1 - Кадастровый номер образуемого земельного участка
- ▬ - образуемый участок
- 3 - Обозначение характерной точки границы уточненного земельного участка
- - Существующая часть границы, имеющиеся в ГКН сведения о которой достаточны для определения ее местоположения
- 76:15:071901:1 - Кадастровый номер земельного участка
- :11 - Кадастровый номер ОКСа
- - Граница кадастрового квартала
- 76:15:071901 - Кадастровый номер квартала
- - Граница населенного пункта





Масштаб 1:4 000

### Условные обозначения:

- н2 - Обозначение характерной точки границы образуемого земельного участка
- - Граница образуемых земельных участков
- :3У1 - Кадастровый номер образуемого земельного участка
- - Образуемый участок
- 3 - Обозначение характерной точки границы уточненного земельного участка
- - Существующая часть границы, имеющиеся в ГКН сведения о которой достаточны для определения ее местоположения
- 76:15:071901:1 - Кадастровый номер земельного участка
- :11 - Кадастровый номер ОКСа
- - Граница кадастрового квартала
- 76:15:071901 - Кадастровый номер квартала
- - Граница населенного пункта

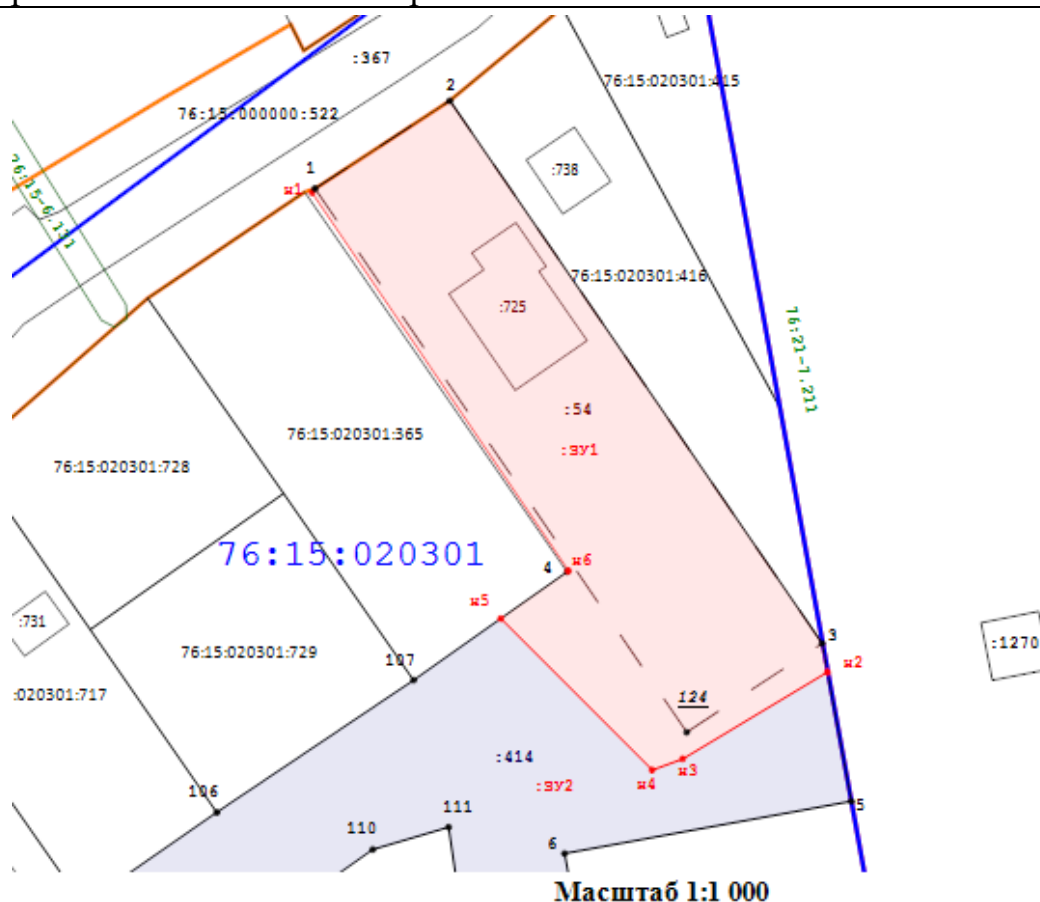
### **3. Материалы по обоснованию**

### 3.1. Чертеж материалов по обоснованию проекта межевания территории

#### Проект межевания территории

земельных участков с кадастровыми номерами 76:21:010104:427, 76:21:010104:428, расположенных по адресам: Ярославская область, город Тутаев, улица Соборная, улица Соборная, дом 14

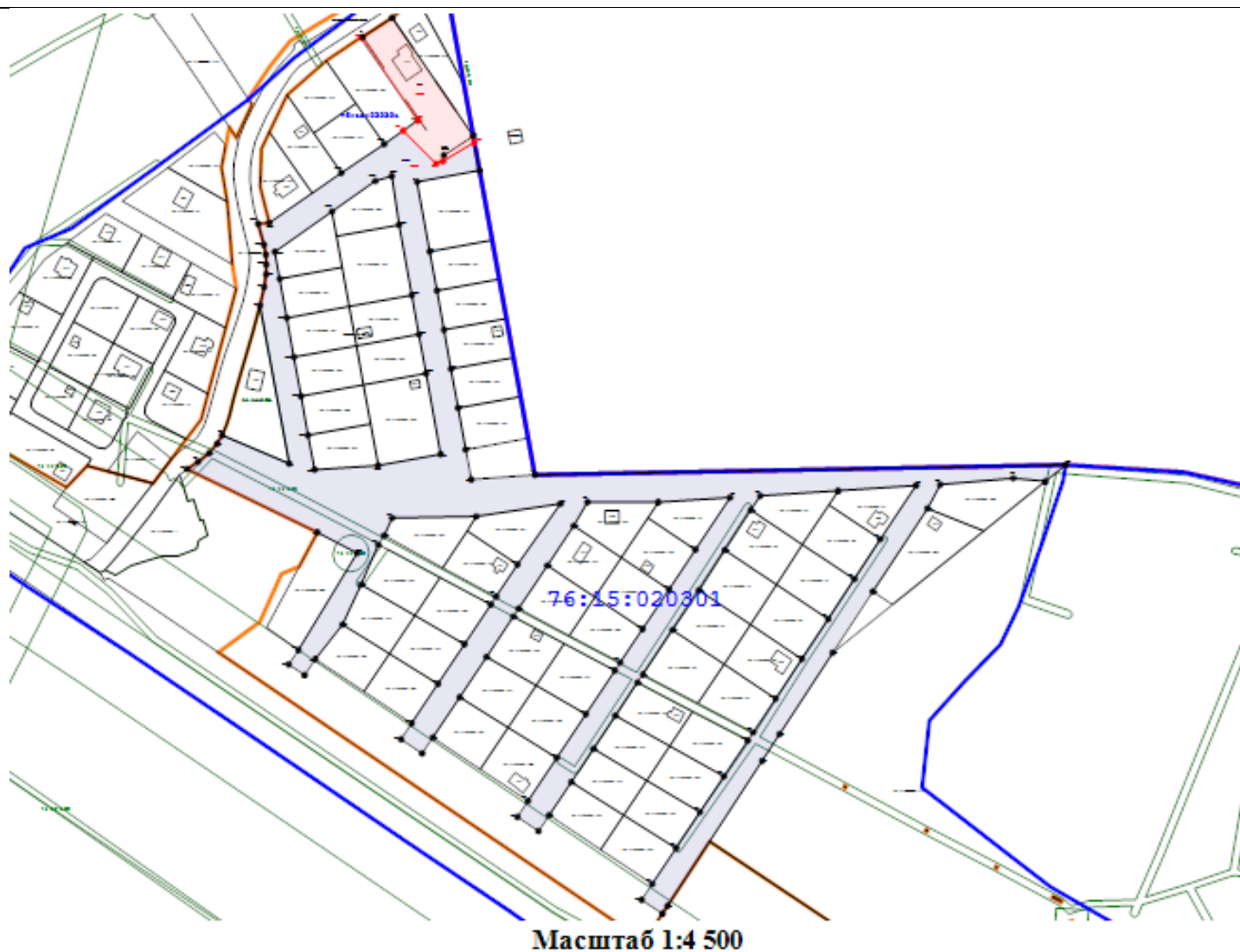
#### Материалы по обоснованию проекта



#### Условные обозначения:

- н2 - Обозначение характерной точки границы образуемого земельного участка
- - Граница образуемых земельных участков
- :391 - Кадастровый номер образуемого земельного участка
- образуемый участок
- 3 - Обозначение характерной точки границы уточненного земельного участка
- - Существующая часть границы, имеющиеся в ГКН сведения о которой достаточны для определения ее местоположения
- 76:15:021901:1 - Кадастровый номер земельного участка
- :11 - Кадастровый номер ОКСа
- - Граница кадастрового квартала
- 76:15:071901 - Кадастровый номер квартала
- - Граница населенного пункта
- Зона ЗОУИТ
- 76:15-6.157 - Кадастровый номер ЗОУИТ

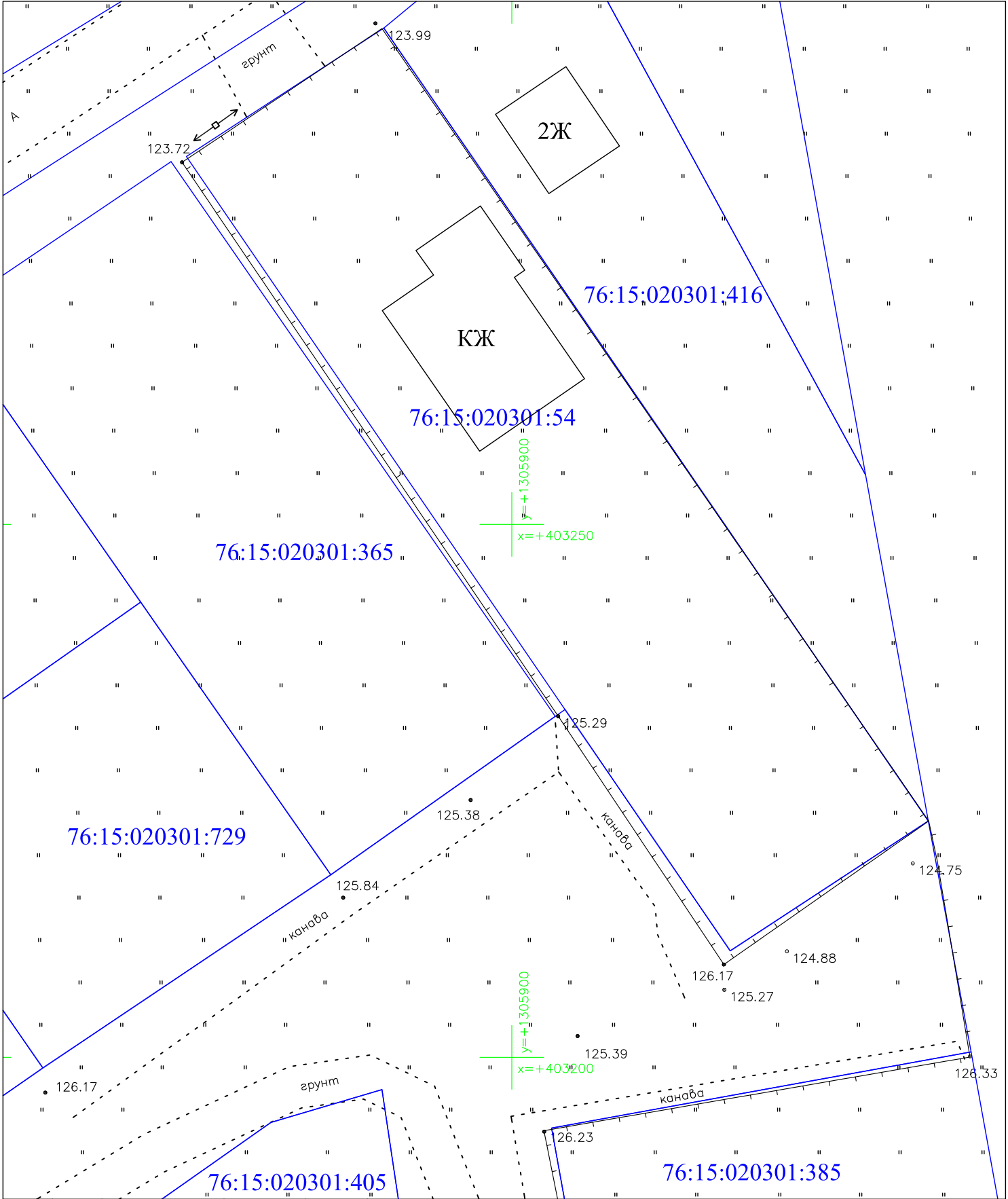




# **Условные обозначения:**

- н2 - Обозначение характерной точки границы образуемого земельного участка
- - Граница образуемых земельных участков
- :ЗУ1 - Кадастровый номер образуемого земельного участка
- - Образуемый участок
- 3 - Обозначение характерной точки границы уточненного земельного участка
- - Существующая часть границы, имеющиеся в ГКН сведения о которой достаточны для определения ее местоположения
- 76:15:071901:11 - Кадастровый номер земельного участка
- :11 - Кадастровый номер ОКСа
- - Граница кадастрового квартала
- 76:15:071901 - Кадастровый номер квартала
- - Граница населенного пункта
- - Зона ЗОУИТ
- 76:15-6.157 - Кадастровый номер ЗОУИТ





						Договор: №466 от 01.04.2025 г. Заказчик: Бухмарева Е.М.				
						Схема, отображающая расположение сетей инженерно-технического обеспечения, объектов капитального строительства, расположенных по адресу: Ярославская область, м.р-н Тутаевский, с.п. Артемьевское, д Рыково, ул Дорожная, з/у 16				
Изм.	Кол.уч	Лист	№ док.	Подпись	Дата					
						Топографическая съемка		Стадия	Лист	Листов
Проверил	Фомин К. А.			07.07.25	ПМ			1	1	
Выполнил	Канев В.Н.			07.07.25	Масштаб 1:500					

к постановлению  
Администрации Тутаевского  
муниципального района  
от 29.07.2025 №667-п

## СОСТАВ

оргкомитета по проведению общественных обсуждений по проекту постановления Администрации ТМР «Об утверждении проекта межевания территории земельных участков с кадастровыми номерами 76:15:020301:54, 76:15:020301:414, расположенных по адресам: Ярославская область, Тутаевский район, Артемьевское сельское поселение, деревня Рыково, з/у 16, деревня Рыково».

1. Касьянова Екатерина Николаевна – заместитель Главы Администрации Тутаевского муниципального района по градостроительным вопросам – начальник управления архитектуры и градостроительства Администрации Тутаевского муниципального района (главный архитектор) - председатель оргкомитета.

2. Петрова Анна Евгеньевна – и. о. заместителя Главы Администрации Тутаевского муниципального района по имущественным вопросам – начальника управления муниципального имущества Администрации Тутаевского муниципального района – заместитель председателя оргкомитета.

3. Кунова Маргарита Алексеевна – главный специалист управления архитектуры и градостроительства Администрации Тутаевского муниципального района – секретарь оргкомитета.

## ОПОВЕЩЕНИЕ О НАЧАЛЕ ОБЩЕСТВЕННЫХ ОБСУЖДЕНИЙ

На общественные обсуждения представляется проект постановления Администрации Тутаевского муниципального района «Об утверждении проекта межевания территории земельных участков с кадастровыми номерами 76:15:020301:54, 76:15:020301:414, расположенных по адресам: Ярославская область, Тутаевский район, Артемьевское сельское поселение, деревня Рыково, з/у 16, деревня Рыково».

Исполнитель – ООО «Фаза».

Перечень информационных материалов к проекту:

- проект межевания территории.

Порядок проведения общественных обсуждений по проекту включает:

- 1) Размещение проекта и информационных материалов к нему на официальном сайте Администрации Тутаевского муниципального района и открытие экспозиции проекта.
- 2) Проведение экспозиции проекта.
- 3) Сбор замечаний и предложений к проекту от участников общественных обсуждений в период размещения проекта и информационных материалов к нему, проведения экспозиции проекта.
- 4) Подготовку и оформление протокола общественных обсуждений.
- 5) Подготовку и опубликование заключения о результатах общественных обсуждений.

Срок проведения общественных обсуждений **с 06.08.2025 г. по 20.08.2025г.**

Информационные материалы по теме общественных обсуждений представлены на экспозиции по адресу: Ярославская область, г. Тутаев, ул. Луначарского, д. 105.

Консультация проводится по теме общественных обсуждений **12.08.2025г. в 13:00.**

В период проведения общественных обсуждений участники общественных обсуждений имеют право представить свои предложения и замечания по обсуждаемому проекту посредством:

- официального сайта;
- в письменной форме в адрес организатора общественных обсуждений;
- записи в книге (журнале) учета посетителей экспозиции проекта, подлежащего рассмотрению на общественных обсуждениях;
- в личном кабинете портала «Госуслуги» в разделе «Общественные обсуждения и публичные слушания».

Номера контактных справочных телефонов организатора общественных обсуждений: **8 (48533) 2-13-12.**

Почтовый адрес организатора общественных обсуждений: 152300, Ярославская область, г. Тутаев, ул. Луначарского, д. 105.

Электронный адрес организатора общественных обсуждений **arhitektura@tr.adm.yar.ru.**

– Проект и информационные материалы к нему будут размещены на официальном сайте:

**<https://admtmr.ru/administratsiya-rayona/obshchestvennye-obsuzhdeniya.php>**

Организатор общественных обсуждений:

Управление архитектуры и градостроительства

Администрации Тутаевского муниципального района.