



Администрация Тутаевского муниципального района

ПОСТАНОВЛЕНИЕ

от 23.06.2025 №539-п

г. Тутаев

О назначении общественных обсуждений по проекту постановления Администрации Тутаевского муниципального района «Об утверждении проекта межевания территории земельного участка с кадастровым номером 76:15:020601:9, расположенного по адресу: Ярославская область, Тутаевский район, Артемьевское сельское поселение, и прилегающих земель неразграниченной государственной собственности»

В соответствии со статьей 5.1 Градостроительного кодекса Российской Федерации, статьей 28 Федерального закона от 06.10.2003 №131-ФЗ «Об общих принципах организации местного самоуправления в Российской Федерации», Администрация Тутаевского муниципального района

ПОСТАНОВЛЯЕТ:

1. Инициировать проведение общественных обсуждений по проекту постановления Администрации Тутаевского муниципального района «Об утверждении проекта межевания территории земельного участка с кадастровым номером 76:15:020601:9, расположенного по адресу: Ярославская область, Тутаевский район, Артемьевское сельское поселение, и прилегающих земель неразграниченной государственной собственности». (Приложение 1).
2. Утвердить состав оргкомитета по проведению общественных обсуждений по проекту постановления (Приложение 2).
3. Контроль за исполнением данного постановления оставляю за собой.
4. Настоящее постановление вступает в силу после его официального опубликования.

Глава Тутаевского
муниципального округа

О.В. Низова

к постановлению
Администрации Тутаевского
муниципального района
от 23.06.2025 №539-п



Администрация Тутаевского муниципального района

ПОСТАНОВЛЕНИЕ

от _____ № _____

г. Тутаев

Об утверждении проекта межевания территории земельного участка с кадастровым номером 76:15:020601:9, расположенного по адресу: Ярославская область, Тутаевский район, Артемьевское сельское поселение, и прилегающих земель неразграниченной государственной собственности

В соответствии со статьями 42, 43, 45 и 46 Градостроительного кодекса Российской Федерации, Администрация Тутаевского муниципального района

ПОСТАНОВЛЯЕТ:

1. Утвердить проект межевания территории земельного участка с кадастровым номером 76:15:020601:9, расположенного по адресу: Ярославская область, Тутаевский район, Артемьевское сельское поселение, и прилегающих земель неразграниченной государственной собственности.

2. Контроль за исполнением данного постановления возложить на Заместителя Главы Администрации Тутаевского муниципального района по градостроительным вопросам – начальника управления архитектуры и градостроительства Администрации Тутаевского муниципального района (главного архитектора) – Е.Н. Касьянову.

3. Настоящее постановление вступает в силу после его официального опубликования.

Глава Тутаевского
муниципального округа

О.В. Низова

ИНН 761103214042, ОГРНИП 319762700018809
Россия, Ярославская область, г. Тутаев, ул. Комсомольская, д. 83, кв.21
тел.: +7 (920) 113-74-19

Утверждено
постановлением Администрации
Тутаевского муниципального округа
от _____ 2025 г. № _____

Заказчик:
МРО Православный Приход Воскресенского собора
г. Тутаева Рыбинской Епархии Русской Православной Церкви

Проект межевания территории
земельного участка с кадастровым номером
76:15:020601:9, расположенного по адресу: Ярославская
область, Тутаевский район, Артемьевское сельское
поселение, и прилегающих земель неразграниченной
государственной собственности

Исполнитель: _____ ИП Назариков П.А.

2025 год

Содержание

№ п/п	Разделы проекта межевания	Номера листов
1	2	3
1	Основная часть	3
1.1	Общая часть	4
1.1.1	Цель разработки проекта межевания	4
1.1.2	Результаты работы	5
1.2	Наименование, основные характеристики и назначение планируемого для размещения линейного объекта	5
1.3	Исходные данные для подготовки проекта межевания	6
1.4	Сведения об образуемых земельных участках и их частях	6
1.5	Координаты поворотных точек границ образуемого земельного участка	7
1.6	Заключение о соответствии разработанной документации требованиям законодательства о градостроительной деятельности	8
1.7	Схема межевания территории земельного участка с кадастровым номером 76:15:020601:9, расположенного по адресу: Ярославская область, Тутаевский район, Артемьевское сельское поселение, и прилегающих земель неразграниченной государственной собственности, согласно Генеральному плану Артемьевского сельского поселения	9
1.8	Схема межевания территории земельного участка с кадастровым номером 76:15:020601:9, расположенного по адресу: Ярославская область, Тутаевский район, Артемьевское сельское поселение, и прилегающих земель неразграниченной государственной собственности, согласно Правилам землепользования и застройки Артемьевского сельского поселения	10
2	Графическая часть	11
2.1	Схема межевания территории земельного участка с кадастровым номером 76:15:020601:9, расположенного по адресу: Ярославская область, Тутаевский район, Артемьевское сельское поселение, и прилегающих земель неразграниченной государственной собственности	12
3	Материалы по обоснованию	13
3.1	Схема территории земельного участка с кадастровым номером 76:15:020601:9, расположенного по адресу: Ярославская область, Тутаевский район, Артемьевское сельское поселение, и прилегающих земель неразграниченной государственной собственности	14

1. Основная часть

1.1 Общая часть

Проект межевания территории земельного участка с кадастровым номером 76:15:020601:9, расположенного по адресу: Ярославская область, Тутаевский район, Артемьевское сельское поселение, и прилегающих земель неразграниченной государственной собственности, разработан в виде отдельного документа в соответствии с постановлением Администрации Тутаевского муниципального района № 543-п от 22.07.2024 года.

При разработке использовалась следующая нормативно-правовая база:

1. "Градостроительный кодекс Российской Федерации" от 29.12.2004г. №190-ФЗ (с изм. от 01.03.2025г.);
2. "Земельный кодекс Российской Федерации" от 25.10.2001г. №136-ФЗ (с изм. от 20.03.2025г);
3. Федеральный закон от 24.07.2007г. №221-ФЗ "О государственном кадастре недвижимости" (с изменениями и дополнениями);
4. Федеральный закон от 08.11.2007 №257-ФЗ «Об автомобильных дорогах и о дорожной деятельности в Российской Федерации и о внесении изменений в отдельные законодательные акты Российской Федерации (ред. от 08.08.2024г);
5. Постановление Правительства РФ от 12.05.2017 №564 «Об утверждении Положения о составе и содержании проектов планировки территории, предусматривающих размещение одного или нескольких линейных объектов»;
6. Постановление Правительства Российской Федерации от 2 сентября 2009 года №717 «О нормах отвода земель для размещения автомобильных дорог и (или) объектов дорожного сервиса»(с изменениями и дополнениями);
7. Приказ Минстроя России от 25.04.2017 №740/пр «Об установлении случаев подготовки и требований к подготовке входящих в состав материалов по обоснованию проекта планировки территории схемы вертикальной планировки, инженерной подготовки и инженерной защиты территории(ред. от 21.09.2023г);
8. Свод правил СП 42.13330.2016 "СНиП 2.07.01-89*. Градостроительство. Планировка и застройка городских и сельских поселений" (актуализированная редакция);
9. Генеральный план Артемьевского сельского поселения Тутаевского района Ярославской области, утвержденный решением Муниципального Совета Тутаевского муниципального района от 24.08.2023 №14-г (далее- ГП АСП);
10. Правила землепользования и застройки Артемьевского сельского поселения Тутаевского муниципального района Ярославской области, утвержденные решением Муниципального Совета Тутаевского муниципального района Ярославской области от 24.08.2023 № 15-г (в редакции от 12.12.2024 №26-г)(далее- ПЗиЗАСП);
11. Требования государственных стандартов, соответствующих норм, правил и иных документов.

1.1.1 Цель разработки проекта межевания

Главная цель настоящего проекта – подготовка материалов по проекту межевания:

1. Выделение элементов планировочной структуры (территория занятая линейным объектом и(или) предназначена для размещения линейного объекта; иных элементов);
2. Установление границ территории общего пользования, определение местоположения границ образуемых земельных участков и их формирование в кадастровом квартале 76:15:020601 с условными номерами 76:15:020601:3У1, 76:15:020601:3У2 как объектов государственного кадастрового учета;
3. Обеспечение доступа к сформированному земельному участку с помощью формирования участка для общего пользования с условным номером 76:15:020601:3У2.

Для обеспечения поставленных целей необходима ориентация на решение следующих задач:

- 1.Выявление территории, занятой линейным объектом;
- 2.Анализ фактического землепользования;
- 3.Определение в соответствии с нормативными требованиями площадей земельных участков исходя из фактически сложившейся планировочной структуры района проектирования;
- 4.Формирование границ земельных участков с учетом обеспечения требований сложившейся системы землепользования на территории муниципального образования.

1.1.2 Результаты работы

- 1.Определены территории, занятые линейным объектом;
- 2.Определены объекты, функционально связанные с проектируемым линейным объектом;
- 3.Выявлены границы сформированных земельных участков, границы зон с особыми условиями использования территории и границы зон размещения проектируемого линейного объекта;
4. Установлен вид разрешенного использования земельных участков в соответствии с Правилами землепользования и застройки Артемьевского сельского поселения.

1.2 Наименование, основные характеристики и назначение планируемого для размещения линейного объекта

Согласно ГП АСП формируемые земельные участки с условными номерами 76:15:020601:ЗУ1 (для сельскохозяйственного производства), 76:15:020601:ЗУ2 (под автомобильную дорогу) расположены в зоне сельскохозяйственного использования.

Согласно ПЗиЗ АСП формируемые земельные участки с условными номерами 76:15:020601:ЗУ1, 76:15:020601:ЗУ2, расположены в землях сельскохозяйственного назначения.

Вид разрешенного использования формируемого земельного участка с условным номером 76:15:020701:ЗУ1 – для сельскохозяйственного производства.

Вид разрешенного использования формируемого земельного участка с условным номером 76:15:020701:ЗУ2 – земельные участки (территории) общего пользования.

Согласно п.5 ч.3 ст.11.3 Земельного кодекса исключительно в соответствии с утвержденным проектом межевания территории осуществляется образование земельных участков: для строительства, реконструкции линейных объектов федерального, регионального или местного значения.

Межевание территории осуществляется применительно к территории, расположение которой предусмотрено проектом в границах кадастрового квартала 76:15:020601.

Формирование земельного участка с кадастровым номером 76:15:020601:ЗУ1, расположенного по адресу: Ярославская область, Тутаевский район, Артемьевское сельское поселение, и прилегающих земель неразграниченной государственной собственности необходимо для перераспределения земельного участка с кадастровым номером 76:15:020601:9.

Формирование земельного участка с кадастровым номером 76:15:020601:ЗУ2, расположенного по адресу: Ярославская область, Тутаевский район, Артемьевское сельское поселение, и прилегающих земель неразграниченной государственной собственности необходимо для обеспечения доступа к формируемому земельному участку с условным номером 76:15:020601:ЗУ1.

Автомобильная дорога, расположенная на формируемом земельном участке с условным кадастровым номером 76:15:020601:ЗУ2 относится к категории: обычные дороги (согласно СП 34.13330.2021 Автомобильные дороги).

Нормы отвода земель для определения границ полосы отвода автомобильных дорог рассчитаны на основании Постановления Правительства РФ №717 от 02 сентября 2009г. «О нормах отвода земель для размещения автомобильных дорог и (или) объектов дорожного сервиса» (приложение 18), СП 41.13330.2016 «Градостроительство. Планировка и застройка городских и сельских поселений» (табл. 11.3, 11.4).

1.3Исходные данные для подготовки проекта межевания

№ п/п	Наименование документа	Реквизиты документа
1	2	3
1	Правила землепользования и застройки Артемьевского сельского поселения Тутаевского муниципального района Ярославской области	утвержденырешением Муниципального Совета Тутаевского муниципального района Ярославской области от 24.08.2023 №15-г (в редакции от 12.12.2024 №26-г)
2	Генеральный планАртемьевского сельского поселения Тутаевского района Ярославской области	утвержденрешением Муниципального Совета Тутаевского муниципального района от 24.08.2023 №14-г
3	Сведения государственного кадастра недвижимости (ГКН) о земельных участках, границы которых установлены в соответствии с требованиями земельного законодательства.	КПТ
4	Постановление Администрации ТМР	№ 543-п от 22.07.2024 г.

1.4Сведения об образуемых земельных участках и их частях

№ п/п	Номер земельного участка	Номер сущ. кадастрового квартала	Площадь участка в соответствии и с проектом межевания, м2.	Сведения о правах	Категория земель	Вид разрешенного использования в соответствии с проектом межевания	Местоположение земельного участка
1	2	3	4	5	6	7	8
1	76:15:020601:ЗУ1	76:15:020601	118933	Сведения отсутствуют	Земли сельскохозяйственного назначения	Для сельскохозяйственного производства	Ярославская обл., Тутаевский район, Артемьевское сельское поселение
2	76:15:020601:ЗУ2	76:15:020601	1472	Сведения отсутствуют	Земли сельскохозяйственного назначения	Земельные участки (территории) общего пользования (12.0)	Ярославская обл., Тутаевский район, Артемьевское сельское поселение

Возможные способы образования земельныхучастков с условными кадастровыми номерами 76:15:020601:ЗУ1, 76:15:020601:ЗУ2:путем перераспределения земельного участка с кадастровым номером 76:15:020601:9 и образования из земель государственной и муниципальной собственности.

Перечень и сведения о площади образуемых земельных участков, которые будут отнесены к территориям общего пользования или имуществу общего пользования, в том числе в отношении которых предполагаются резервирование и (или) изъятие для государственных или муниципальных нужд: резервирование и (или) изъятие земельных участков для государственных или муниципальных нужд не требуется.

Целевое назначение лесов, вид (виды) разрешенного использования лесного участка, количественные и качественные характеристики лесного участка, сведения о нахождении лесного участка в границах особо защитных участков лесов (в случае, если подготовка проекта межевания территории осуществляется в целях определения местоположения границ образуемых и (или) изменяемых лесных участков): в цели подготовки проекта межевания территории не входит определение местоположения границ, образуемых и изменяемых лесных участков.

1.5Координаты поворотных точек границ образуемых земельных участков

№ точки	Координаты	
	X	Y
Участок с к.н. 76:15:020601:ЗУ1		
1	400992.77	1305303.71
2	401031.09	1305339.89
3	401034.25	1305340.29
4	401051.39	1305332.49
5	401057.52	1305369.28
6	401034.90	1305382.25
7	400990.59	1305542.13
8	400972.85	1305563.80
9	400929.41	1305714.75
10	400920.33	1305729.84
11	400894.57	1305742.50
12	400866.01	1305730.16
13	400855.55	1305732.16
14	400755.76	1305679.78
15	400756.90	1305663.79
16	400743.69	1305646.71
17	400718.52	1305612.74
18	400707.69	1305601.81
19	400699.14	1305596.99
20	400680.70	1305596.32

21	400657.68	1305603.18
22	400628.20	1305621.35
23	400616.36	1305632.66
24	400601.96	1305654.20
25	400575.03	1305660.39
26	400556.73	1305649.22
27	400542.19	1305636.70
28	400527.38	1305617.99
29	400525.50	1305596.45
30	400534.79	1305592.82
31	400542.60	1305587.16
32	400548.25	1305580.84
33	400552.42	1305572.90
34	400554.58	1305562.80
35	400551.75	1305532.92
36	400552.42	1305510.30
37	400554.58	1305483.25
38	400567.63	1305482.71
39	400580.28	1305496.58
40	400593.21	1305508.15
41	400613.46	1305517.64
42	400618.78	1305519.12
43	400625.31	1305518.65
44	400640.65	1305516.16
45	400645.70	1305514.61
46	400649.44	1305512.74
47	400662.53	1305503.91
48	400671.42	1305510.41
49	400691.40	1305489.59
50	400709.50	1305461.54
51	400729.40	1305420.81
52	400738.47	1305385.52
53	400769.24	1305349.31
54	400779.54	1305334.39
55	400796.38	1305318.54
56	400881.45	1305368.32
57	400905.88	1305378.28
1	400992.77	1305303.71
Участок с к.н. 76:15:020601:3У2		
1	401137.10	1305489.47
2	401147.42	1305551.31
3	401144.43	1305563.18
4	401144.75	1305572.36
5	401145.83	1305575.40
6	401154.61	1305583.80

7	401167.56	1305592.47
8	401162.71	1305596.75
9	401150.70	1305588.56
10	401140.53	1305578.76
11	401138.75	1305573.16
12	401138.51	1305562.58
13	401141.20	1305551.33
14	401131.08	1305490.73
15	401125.64	1305480.75
16	401116.65	1305474.12
17	401067.41	1305464.00
18	401024.47	1305442.26
19	401026.29	1305436.14
20	401069.50	1305458.15
21	401119.37	1305468.51
22	401130.27	1305476.86
1	401137.10	1305489.47

1.6 Заключение о соответствии разработанной документации требованиям законодательства о градостроительной деятельности

Документация по межеванию территории выполнена на основании правил землепользования и застройки в соответствии с требованиями технических регламентов, нормативов градостроительного проектирования, градостроительных регламентов с учетом границ зон с особыми условиями использования территорий.

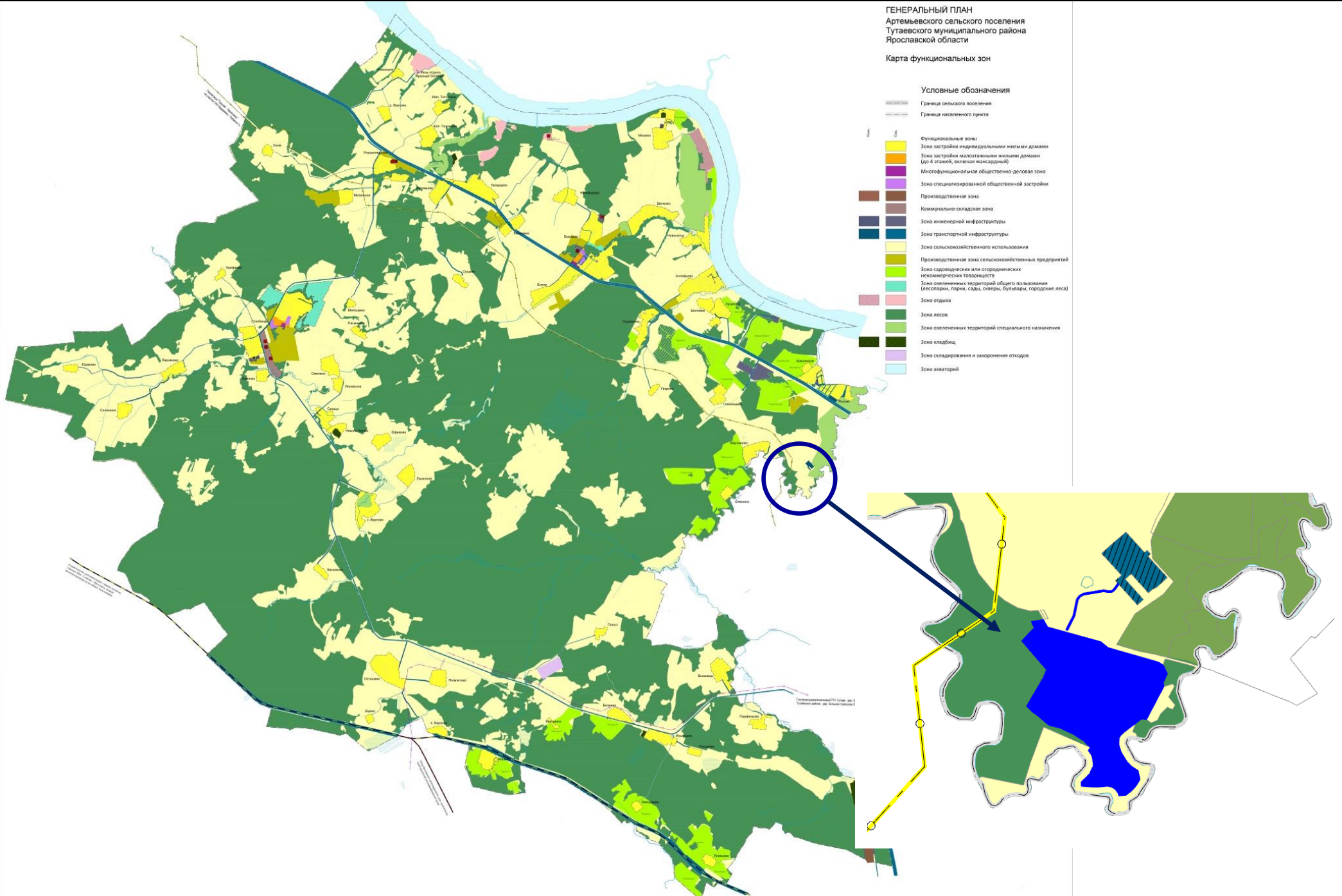
На территории образуемого земельного участка не расположены: особо охраняемые природные территории, границы территорий объектов культурного наследия, границы лесничеств, лесопарков, участков лесничеств, лесных кварталов, лесотаксационных выделов и частей лесотаксационных выделов.

ГЕНЕРАЛЬНЫЙ ПЛАН
Артемьевского сельского поселения
Тутаевского муниципального района
Ярославской области

Карта функциональных зон

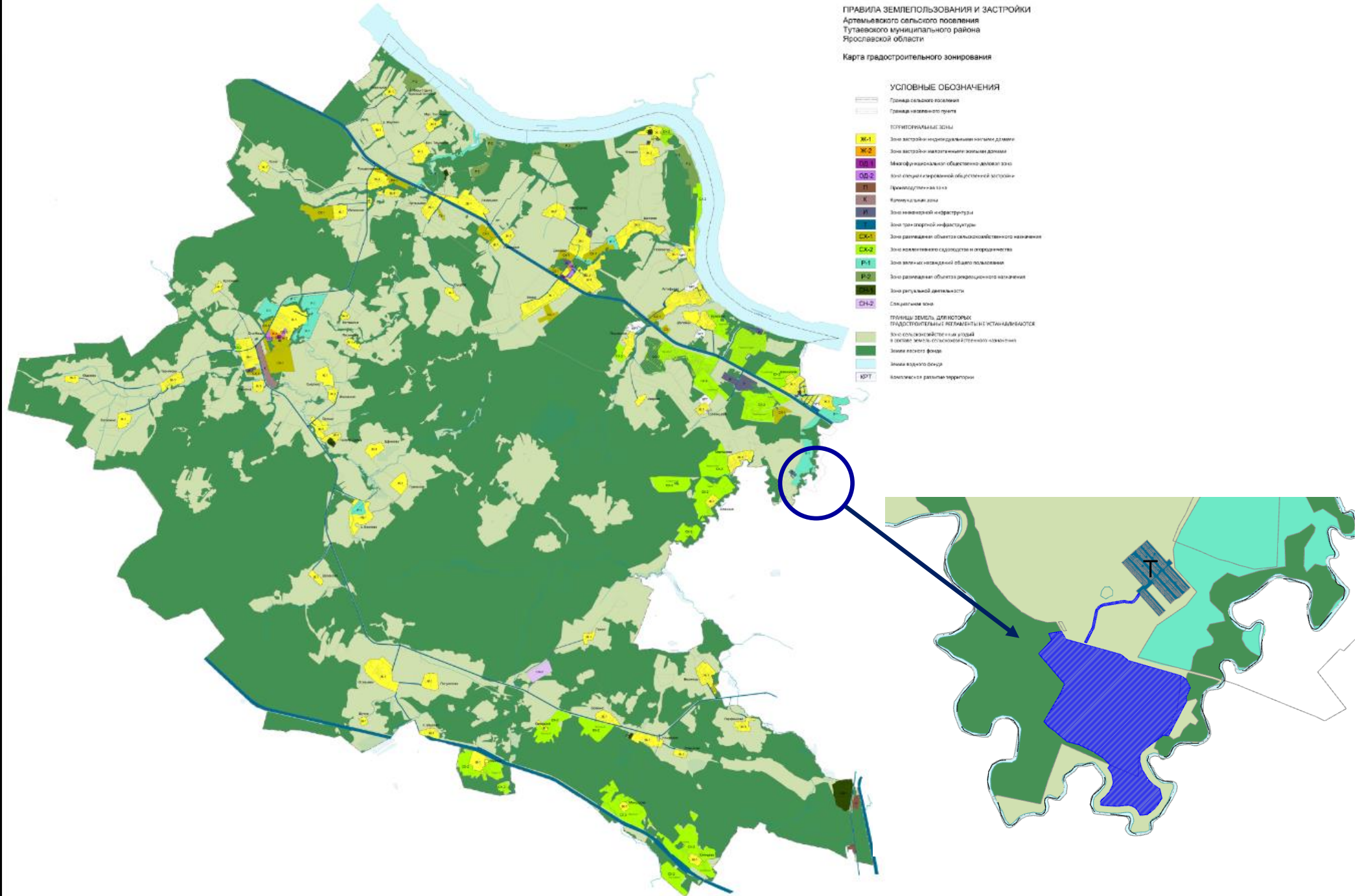
Условные обозначения

- Граница сельского поселения
Граница населенного пункта
- Функциональные зоны:
- Зона застройки индивидуальными жилыми домами
 - Зона застройки малотрактными жилыми домами (до 4 этажей, включая мансардный)
 - Многофункциональная общественно-деловая зона
 - Зона специализированной общественной застройки
 - Производственная зона
 - Коммунально-складская зона
 - Зона инженерной инфраструктуры
 - Зона транспортной инфраструктуры
 - Зона сельскохозяйственного использования
 - Производственная зона сельскохозяйственных предприятий
 - Зона садоводческих или огороднических некоммерческих товариществ
 - Зона озелененных территорий общего пользования (лесопарки, парки, скверы, бульвары, городские леса)
 - Зона отдыха
 - Зона лесов
 - Зона озелененных территорий специального назначения
 - Зона кладбищ
 - Зона складирования и захоронения отходов
 - Зона акваторий

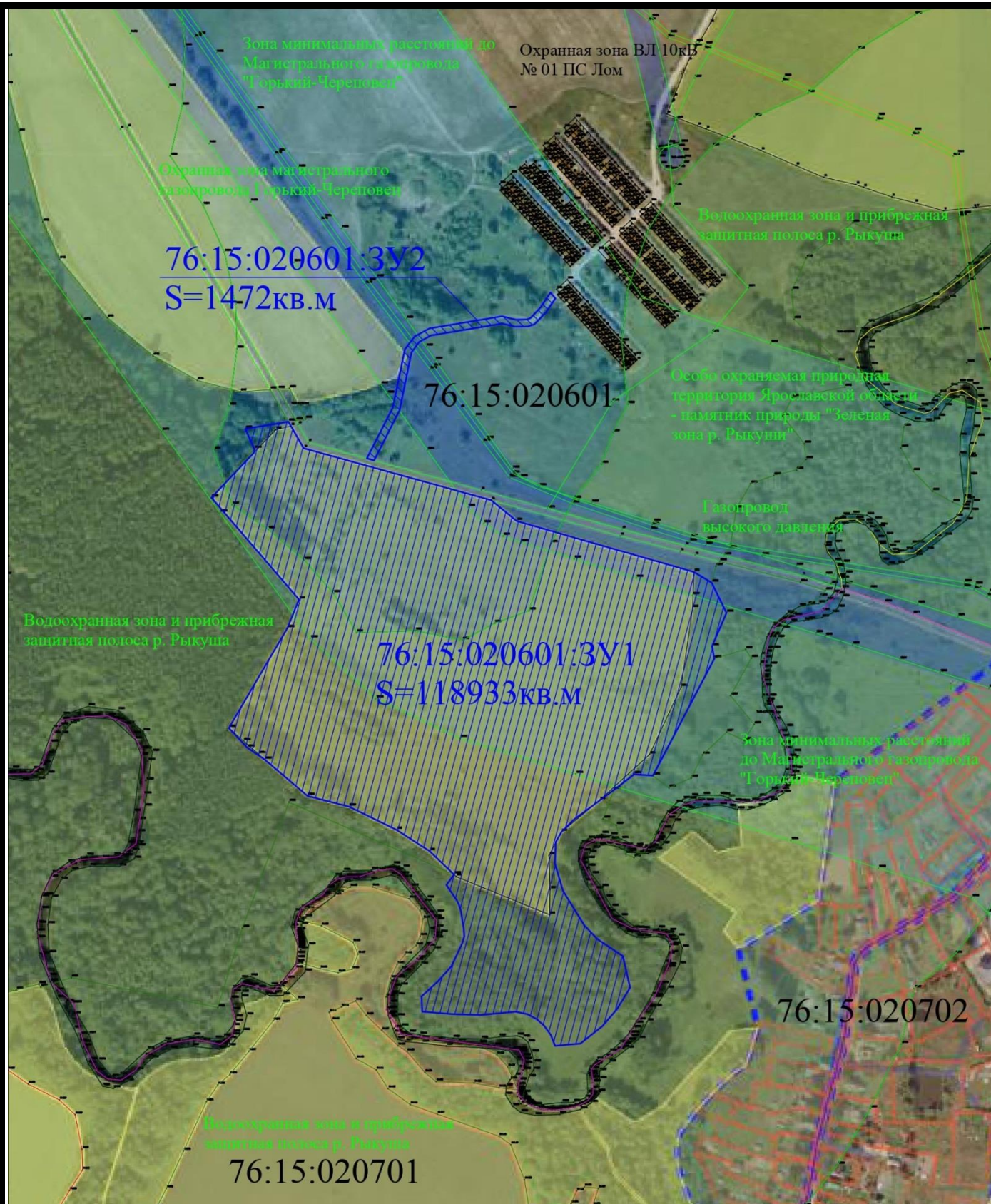


ПРАВИЛА ЗЕМЛЕПОЛЬЗОВАНИЯ И ЗАСТРОЙКИ
Артемьевского сельского поселения
Тутаевского муниципального района
Ярославской области

Карта градостроительного зонирования









2. Графическая часть

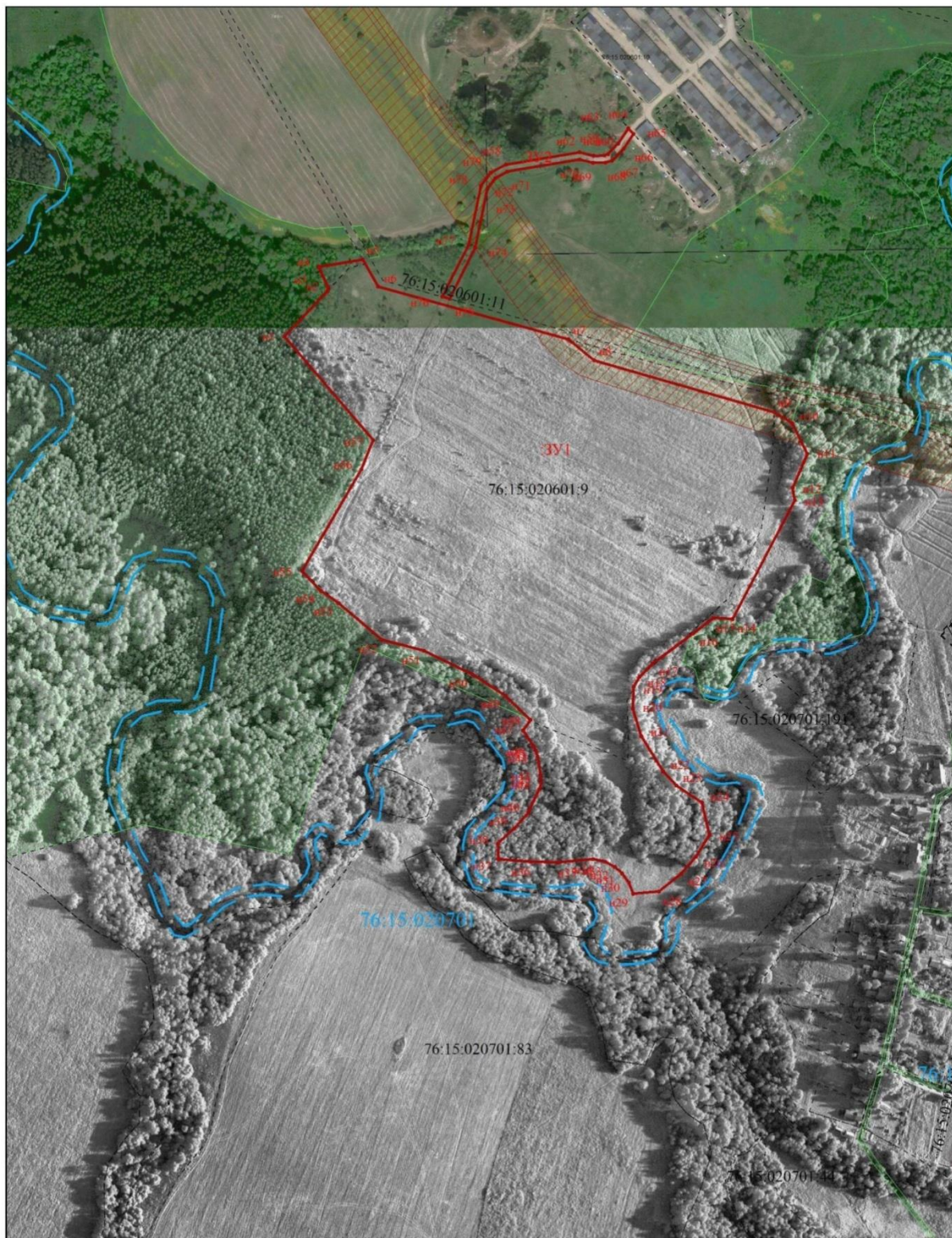


Условные обозначения

76:15:020601 - кадастровый квартал

-  - граница сформированных земельных участков, поставленных на кадастровый учет
-  - границы формируемого земельного участка
-  - площадь формируемого земельного участка 76:15:020601:3Y1
-  - площадь формируемого земельного участка 76:15:020601:3Y2
-  - зона с особыми условиями использования территорий
-  - граница муниципального образования

3. Материалы по обоснованию



Масштаб 1 : 5000

Условные обозначения:

- - граница образуемых земельных участков
- н2 - обозначение характерной точки границы образуемого земельного участка
- - граница земельных участков включенных в ГКН уточненно
- :123, :3У1 - кадастровый номер исходного земельного участка

Местоположение существующих объектов капитального строительства: на формируемых земельных участках условными кадастровыми номерами 76:15:020601:ЗУ1, 76:15:020601:ЗУ2 объектов капитального строительства не расположено.

Границы особо охраняемых природных территорий: на территории формируемых земельных участков особо охраняемых природных территорий не расположено. Разработка схемы границ особо охраняемых природных территорий не требуется.

Границы территорий объектов культурного наследия: на территории формируемого земельного участка объектов культурного наследия не выявлено.

Границы лесничеств, участковых лесничеств, лесных кварталов, лесотаксационных выделов или частей лесотаксационных выделов: границы лесничеств, участковых лесничеств, лесных кварталов, лесотаксационных выделов или частей лесотаксационных выделов на территории формируемых земельных участков не расположены.

к постановлению
Администрации Тутаевского
муниципального района
от 23.06.2025 №539-п

СОСТАВ

оргкомитета по проведению общественных обсуждений по проекту постановления Администрации ТМР «Об утверждении проекта межевания территории земельного участка с кадастровым номером 76:15:020601:9, расположенного по адресу: Ярославская область, Тутаевский район, Артемьевское сельское поселение, и прилегающих земель неразграниченной государственной собственности».

1. Касьянова Екатерина Николаевна – заместитель Главы Администрации Тутаевского муниципального района по градостроительным вопросам – начальник управления архитектуры и градостроительства Администрации Тутаевского муниципального района (главный архитектор) - председатель оргкомитета.

2. Петрова Анна Евгеньевна – и.о. заместителя Главы Администрации Тутаевского муниципального района по имущественным вопросам – начальника управления муниципального имущества Администрации Тутаевского муниципального района – заместитель председателя оргкомитета.

3. Кунова Маргарита Алексеевна – главный специалист управления архитектуры и градостроительства Администрации Тутаевского муниципального района – секретарь оргкомитета.

ОПОВЕЩЕНИЕ О НАЧАЛЕ ОБЩЕСТВЕННЫХ ОБСУЖДЕНИЙ

На общественные обсуждения представляется проект постановления Администрации Тутаевского муниципального района «Об утверждении проекта межевания территории земельного участка с кадастровым номером 76:15:020601:9, расположенного по адресу: Ярославская область, Тутаевский район, Артемьевское сельское поселение, и прилегающих земель неразграниченной государственной собственности».

Исполнитель – ИП Назариков.

Перечень информационных материалов к проекту:

- проект межевания территории.

Порядок проведения общественных обсуждений по проекту включает:

- 1) Размещение проекта и информационных материалов к нему на официальном сайте Администрации Тутаевского муниципального района и открытие экспозиции проекта.
- 2) Проведение экспозиции проекта.
- 3) Сбор замечаний и предложений к проекту от участников общественных обсуждений в период размещения проекта и информационных материалов к нему, проведения экспозиции проекта.
- 4) Подготовку и оформление протокола общественных обсуждений.
- 5) Подготовку и опубликование заключения о результатах общественных обсуждений.

Срок проведения общественных обсуждений **с 04.07.2025 г. по 18.07.2025г.**

Информационные материалы по теме общественных обсуждений представлены на экспозиции по адресу: Ярославская область, г. Тутаев, ул. Луначарского, д. 105.

Консультация проводится по теме общественных обсуждений **15.07.2025г. в 13:00.**

В период проведения общественных обсуждений участники общественных обсуждений имеют право представить свои предложения и замечания по обсуждаемому проекту посредством:

- официального сайта;
- в письменной форме в адрес организатора общественных обсуждений;
- записи в книге (журнале) учета посетителей экспозиции проекта, подлежащего рассмотрению на общественных обсуждениях;
- в личном кабинете портала «Госуслуги» в разделе «Общественные обсуждения и публичные слушания».

Номера контактных справочных телефонов организатора общественных обсуждений:

8 (48533) 2-13-12.

Почтовый адрес организатора общественных обсуждений: 152300, Ярославская область, г. Тутаев, ул. Луначарского, д. 105.

Электронный адрес организатора общественных обсуждений **arhitektura@tr.adm.yar.ru.**

- Проект и информационные материалы к нему будут размещены на официальном сайте:

<https://admtmr.ru/administratsiya-rayona/obshchestvennye-obsuzhdeniya.php>

Организатор общественных обсуждений:

Управление архитектуры и градостроительства

Администрации Тутаевского муниципального района.