



Администрация Тутаевского муниципального округа

## ПОСТАНОВЛЕНИЕ

от 01.04.2026 № 317-п  
г. Тутаев

Об утверждении проекта межевания территории улично-дорожной сети, расположенной по адресу: город Тутаев, улица Крупской, улица Архангельская

В соответствии со статьями 42, 43, 45 и 46 Градостроительного кодекса Российской Федерации, протоколом общественных обсуждений от 30 марта 2026 г. № 10, заключением от 30 марта 2026 г. о результатах общественных обсуждений по проекту постановления от 03.03.2026 № 207-п «Об утверждении проекта межевания территории улично-дорожной сети, расположенной по адресу: город Тутаев, улица Крупской, улица Архангельская», Администрация Тутаевского муниципального округа

### ПОСТАНОВЛЯЕТ:

1. Утвердить проект межевания территории улично-дорожной сети, расположенной по адресу: город Тутаев, улица Крупской, улица Архангельская.
2. Контроль за исполнением данного постановления возложить на исполняющего обязанности начальника управления архитектуры и градостроительства Администрации Тутаевского муниципального округа – главного архитектора – О.А. Перминову.
3. Настоящее постановление вступает в силу после его официального опубликования.

Временно исполняющий полномочия  
Главы Тутаевского  
муниципального округа

О.Н. Иванова

Утверждено  
постановлением Администрации  
Тутаевского муниципального округа  
от 01.04.2026 г. №317-п

**Проект межевания территории**  
**улично-дорожной сети,**  
**расположенной по адресу: город Тутаев, улица**  
**Крупской, улица Архангельская**

2026 год

## Содержание

№ п/п	Разделы проекта межевания	Номера листов
1	2	3
<b>1</b>	<b>Основная часть</b>	3
1.1	Общая часть	4
1.1.1	Цель разработки проекта межевания	4
1.1.2	Результаты работы	5
1.2	Наименование, основные характеристики и назначение планируемого для размещения линейного объекта	5
1.3	Исходные данные для подготовки проекта межевания	5
1.4	Сведения об образуемых земельных участках и их частях	6
1.5	Координаты поворотных точек границ образуемого земельного участка	7
1.6	Заключение о соответствии разработанной документации требованиям законодательства о градостроительной деятельности	12
1.7	Схема межевания территории улично-дорожной сети, расположенной по адресу: город Тутаев, улица Крупской, улица Архангельская согласно Генеральному плану гп Тутаев	13
1.8	Схема межевания территории улично-дорожной сети, расположенной по адресу: город Тутаев, улица Крупской, улица Архангельская согласно Правилам землепользования и застройки гп Тутаев	14
<b>2</b>	<b>Основная часть</b>	15
2.1	Схема межевания территории улично-дорожной сети, расположенной по адресу: город Тутаев, улица Крупской, улица Архангельская	16
<b>3</b>	<b>Материалы по обоснованию</b>	17
3.1	Схема территории улично-дорожной сети, расположенной по адресу: город Тутаев, улица Крупской, улица Архангельская	18

# **1. Основная часть**

## 1.1 Общая часть

Проект межевания территории улично-дорожной сети, расположенной по адресу: город Тутаев, улица Крупской, улица Архангельская разработан в виде отдельного документа в соответствии с постановлением Администрации Тутаевского муниципального округа № 156-п от 18.02.2026 года.

При разработке использовалась следующая нормативно-правовая база:

1. "Градостроительный кодекс Российской Федерации" от 29.12.2004г. №190-ФЗ (с изм. от 01.03.2025г.);
2. "Земельный кодекс Российской Федерации" от 25.10.2001г. №136-ФЗ (ред. от 20.03.2025г);
3. Федеральный закон от 24.07.2007г. №221-ФЗ "О государственном кадастре недвижимости" (с изменениями и дополнениями);
4. Федеральный закон от 08.11.2007 №257-ФЗ «Об автомобильных дорогах и о дорожной деятельности в Российской Федерации и о внесении изменений в отдельные законодательные акты Российской Федерации (ред. от 26.12.2024г);
5. Постановление Правительства РФ от 12.05.2017 №564 «Об утверждении Положения о составе и содержании проектов планировки территории, предусматривающих размещение одного или нескольких линейных объектов»;
6. Постановление Правительства Российской Федерации от 2 сентября 2009 года №717 «О нормах отвода земель для размещения автомобильных дорог и (или) объектов дорожного сервиса» (с изменениями и дополнениями);
7. Приказ Минстроя России от 25.04.2017 №740/пр «Об установлении случаев подготовки и требований к подготовке входящих в состав материалов по обоснованию проекта планировки территории схемы вертикальной планировки, инженерной подготовки и инженерной защиты территории (ред. от 21.09.2023г);
8. Свод правил СП 42.13330.2016 "СНиП 2.07.01-89\*. Градостроительство. Планировка и застройка городских и сельских поселений" (актуализированная редакция);
9. Генеральный план городского поселения Тутаев, Тутаевского муниципального района Ярославской области, утвержденный Решением Муниципального совета городского поселения Тутаев от 15.12.2022г. №152;
10. Правила землепользования и застройки городского поселения Тутаев, утвержденные Решением Муниципального Совета городского поселения Тутаев от 01.08.2024г. №27;
11. Требования государственных стандартов, соответствующих норм, правил и иных документов.

### 1.1.1 Цель разработки проекта межевания

Главная цель настоящего проекта – подготовка материалов по проекту межевания:

1. Выделение элементов планировочной структуры (территория занятая линейным объектом и (или) предназначена для размещения линейного объекта; иных элементов);
2. Установление границ территории общего пользования, определение местоположения границ образуемых земельных участков и их формирование в кадастровых кварталах 76:21:020109, 76:21:020110, 76:21:020102, 76:21:020111, 76:21:020103, 76:21:020112, 76:21:020104, 76:21:020101 с условными кадастровыми номерами 76:21:000000:ЗУ1, 76:21:000000:ЗУ2, 76:21:000000:ЗУ3, как объектов государственного кадастрового учета;
3. Обеспечение доступа к сформированным земельным участкам с помощью формирования участков для общего пользования с условным номером 76:21:000000:ЗУ1, 76:21:000000:ЗУ2, 76:21:000000:ЗУ3.

Для обеспечения поставленных целей необходима ориентация на решение следующих задач:

1. Выявление территории, занятой линейным объектом;
2. Анализ фактического землепользования;
3. Определение в соответствии с нормативными требованиями площадей земельных участков исходя из фактически сложившейся планировочной структуры района проектирования;

4. Формирование границ земельных участков с учетом обеспечения требований сложившейся системы землепользования на территории муниципального образования.

### **1.1.2 Результаты работы**

1. Определены территории, занятые линейным объектом;
2. Определены объекты, функционально связанные с проектируемым линейным объектом;
3. Выявлены границы сформированных земельных участков, границы зон с особыми условиями использования территории и границы зон размещения проектируемого линейного объекта;
4. Установлен вид разрешенного использования земельного участка в соответствии с Правилами землепользования и застройки городского поселения Тутаев.

## **1.2 Наименование, основные характеристики и назначение планируемого для размещения линейного объекта**

Согласно ГП и ПЗиЗ гп Тутаев формируемые земельные участки под улично-дорожную сеть с условными номерами 76:21:000000:ЗУ1, 76:21:000000:ЗУ3 расположены в зоне Т – транспортной инфраструктуры, формируются из земель неразграниченной государственной собственности; формируемый земельный участок с условным номером 76:21:000000:ЗУ2 расположен в зоне УП – улиц и площадей.

Вид разрешенного использования образуемых земельных участков 76:21:000000:ЗУ1, 76:21:000000:ЗУ2, 76:21:000000:ЗУ3 – «земельные участки (территории) общего пользования».

Согласно п.5 ч.3 ст.11.3 Земельного кодекса исключительно в соответствии с утвержденным проектом межевания территории осуществляется образование земельных участков: для строительства, реконструкции линейных объектов федерального, регионального или местного значения.

Межевание территории осуществляется применительно к территории, расположение которой предусмотрено проектом в границах кадастровых кварталов 76:21:020109, 76:21:020110, 76:21:020102, 76:21:020111, 76:21:020103, 76:21:020112, 76:21:020104, 76:21:020101.

Формирование территории под улично-дорожную сеть в городе Тутаев Тутаевского муниципального округа Ярославской области необходимо для обеспечения доступа к сформированным земельным участкам.

Автомобильная дорога, расположенная на формируемых земельных участках с условными кадастровыми номерами 76:21:000000:ЗУ1, 76:21:000000:ЗУ2, 76:21:000000:ЗУ3 относится к категории: обычные дороги (согласно СП 34.13330.2021 Автомобильные дороги).

Нормы отвода земель для определения границ полосы отвода автомобильных дорог рассчитаны на основании Постановления Правительства РФ №717 от 02 сентября 2009г. «О нормах отвода земель для размещения автомобильных дорог и (или) объектов дорожного сервиса» (приложение 18), СП 41.13330.2016 «Градостроительство. Планировка и застройка городских и сельских поселений» (табл. 11.3, 11.4).

## **1.3 Исходные данные для подготовки проекта межевания**

№ п/п	Наименование документа	Реквизиты документа
1	Правила землепользования и застройки городского поселения Тутаев. Карта градостроительного зонирования	Утверждены Решением Муниципального совета городского поселения Тутаев № 27 от 01.08.2024г.

2	Генеральный план городского поселения Тутаев	Утвержден Решением Муниципального совета городского поселения Тутаев № 152 от 15.12.2022 г.
3	Сведения государственного кадастра недвижимости (ГКН) о земельных участках, границы которых установлены в соответствии с требованиями земельного законодательства	КПТ
4	Постановление Администрации ТМО	№ 156-п от 18.02.2026 г.

#### 1.4 Сведения об образуемых земельных участках и их частях

№ п/п	Номер земельного участка	Номер сущ. кадастрового квартала	Площадь участка в соответствии с проектом межевания, м <sup>2</sup> .	Сведения о правах	Категория земель	Вид разрешенного использования в соответствии с проектом межевания	Местоположение земельного участка
1	2	3	4	5	6	7	8
1	76:21:000000:ЗУ1	76:21:020109 76:21:020102	4694	Сведения отсутствуют	Земли населенных пунктов	Земельные участки (территории) общего пользования	Ярославская область, город Тутаев
2	76:21:000000:ЗУ2	76:21:020102 76:21:020110 76:21:020103 76:21:020111 76:21:020104 76:21:020112	20187	Сведения отсутствуют	Земли населенных пунктов	Земельные участки (территории) общего пользования	Ярославская область, город Тутаев
3	76:21:000000:ЗУ3	76:21:020101 76:21:020103 76:21:020104	18099	Сведения отсутствуют	Земли населенных пунктов	Земельные участки (территории) общего пользования	Ярославская область, город Тутаев

**Возможные способы образования земельных участков с условными кадастровыми номерами 76:21:000000:ЗУ1, 76:21:000000:ЗУ2, 76:21:000000:ЗУ3:** формируется из земель неразграниченной государственной собственности.

**Перечень и сведения о площади образуемых земельных участков, которые будут отнесены к территориям общего пользования или имуществу общего пользования, в том числе в отношении которых предполагаются резервирование и (или) изъятие для государственных или муниципальных нужд:** резервирование и (или) изъятие земельных участков для государственных или муниципальных нужд не требуется.

**Целевое назначение лесов, вид (виды) разрешенного использования лесного участка, количественные и качественные характеристики лесного участка, сведения о нахождении лесного участка в границах особо защитных участков лесов (в случае, если подготовка проекта межевания территории осуществляется в целях определения местоположения**

**границ образуемых и (или) изменяемых лесных участков):** в цели подготовки проекта межевания территории не входит определение местоположения границ, образуемых и изменяемых лесных участков.

### 1.5 Координаты поворотных точек границ образуемого земельного участка

№ точки	Координаты	
	X	Y
<b>Участок с к.н. 76:21:000000:3У1</b>		
1	405108.51	1308404.95
2	405136.97	1308366.05
3	405136.96	1308366.04
4	405160.40	1308338.92
5	405152.22	1308316.88
6	405138.25	1308279.22
7	405130.89	1308280.97
8	405118.64	1308294.58
9	405096.43	1308319.27
10	405079.62	1308337.95
11	405074.51	1308333.92
12	405092.33	1308314.11
13	405088.30	1308310.36
14	405101.96	1308295.18
15	405114.80	1308280.91
16	405126.26	1308268.17
17	405122.40	1308257.25
18	405143.34	1308233.98
19	405135.12	1308211.26
20	405134.63	1308210.14
21	405129.46	1308199.32
22	405125.44	1308191.77
23	405123.65	1308186.91
24	405136.73	1308185.31
25	405146.45	1308215.32
26	405151.25	1308230.11
27	405151.78	1308231.76
28	405150.01	1308232.53
29	405151.30	1308235.30
30	405157.24	1308248.04
31	405159.30	1308257.14
32	405155.47	1308258.46
33	405146.70	1308261.22
34	405145.10	1308261.72
35	405139.70	1308263.41

36	405141.84	1308267.31
37	405157.57	1308295.78
38	405170.09	1308318.45
39	405174.45	1308326.34
40	405180.09	1308336.58
41	405168.76	1308357.57
42	405153.35	1308373.88
43	405139.12	1308389.66
44	405119.47	1308413.47
1	405108.51	1308404.95

**Участок с к.н. 76:21:000000:3У2**

1	405119.47	1308413.47
2	405092.37	1308445.41
3	405088.87	1308442.52
4	405049.03	1308490.71
5	405033.79	1308509.02
6	405029.11	1308514.73
7	405011.53	1308536.07
8	404993.13	1308558.62
9	404980.90	1308574.65
10	404969.01	1308591.37
11	405043.53	1308632.25
12	405026.99	1308654.49
13	405022.37	1308652.04
14	405004.58	1308640.72
15	405000.27	1308646.90
16	404982.16	1308633.74
17	404987.24	1308626.75
18	404978.54	1308620.02
19	404975.50	1308614.77
20	404966.32	1308607.00
21	404962.98	1308610.31
22	404957.19	1308617.73
23	404949.10	1308628.50
24	404932.82	1308646.81
25	404930.31	1308650.26
26	404920.01	1308663.93
27	404920.71	1308664.54
28	404916.98	1308669.39
29	404916.82	1308669.26
30	404912.37	1308675.25
31	404907.48	1308682.30
32	404906.20	1308681.43
33	404890.22	1308701.70
34	404886.40	1308706.80
35	404883.15	1308711.26

36	404876.54	1308720.71
37	404874.03	1308723.77
38	404869.67	1308730.20
39	404867.43	1308733.28
40	404865.07	1308736.11
41	404864.00	1308737.55
42	404861.11	1308741.21
43	404859.63	1308743.08
44	404854.32	1308750.13
45	404849.92	1308755.55
46	404842.96	1308764.72
47	404826.42	1308786.53
48	404804.41	1308814.42
49	404827.97	1308829.39
50	404862.86	1308850.34
51	404874.30	1308854.96
52	404858.23	1308875.71
53	404850.92	1308871.02
54	404834.51	1308861.04
55	404825.60	1308854.99
56	404816.32	1308849.52
57	404815.81	1308849.22
58	404815.28	1308848.35
59	404789.06	1308830.02
60	404773.89	1308850.73
61	404773.23	1308853.53
62	404768.36	1308859.67
63	404758.89	1308872.42
64	404756.39	1308875.86
65	404746.63	1308888.40
66	404744.00	1308891.85
67	404740.42	1308896.51
68	404740.22	1308896.35
69	404735.99	1308901.64
70	404736.19	1308901.80
71	404728.87	1308911.52
72	404728.42	1308911.16
73	404724.68	1308916.01
74	404720.38	1308921.73
75	404717.26	1308925.74
76	404715.05	1308928.95
77	404684.54	1308965.96
78	404660.38	1308954.61
79	404640.31	1308935.72
80	404651.66	1308922.13
81	404634.65	1308907.73

<b>82</b>	404638.26	1308908.42
<b>83</b>	404655.58	1308917.52
<b>84</b>	404658.03	1308918.81
<b>85</b>	404665.66	1308922.55
<b>86</b>	404681.02	1308928.02
<b>87</b>	404688.21	1308918.79
<b>88</b>	404691.44	1308914.87
<b>89</b>	404699.53	1308905.37
<b>90</b>	404702.03	1308901.93
<b>91</b>	404707.16	1308894.93
<b>92</b>	404712.06	1308888.95
<b>93</b>	404717.54	1308882.40
<b>94</b>	404726.62	1308870.62
<b>95</b>	404728.19	1308868.62
<b>96</b>	404730.49	1308865.54
<b>97</b>	404741.42	1308852.24
<b>98</b>	404743.21	1308849.85
<b>99</b>	404743.93	1308850.23
<b>100</b>	404745.77	1308848.09
<b>101</b>	404750.12	1308850.82
<b>102</b>	404774.69	1308819.74
<b>103</b>	404781.64	1308798.68
<b>104</b>	404808.22	1308765.57
<b>105</b>	404808.56	1308765.27
<b>106</b>	404812.92	1308759.33
<b>107</b>	404816.40	1308754.50
<b>108</b>	404817.70	1308752.55
<b>109</b>	404822.76	1308746.28
<b>110</b>	404828.61	1308738.79
<b>111</b>	404830.72	1308736.06
<b>112</b>	404831.66	1308734.89
<b>113</b>	404837.24	1308728.23
<b>114</b>	404840.53	1308724.05
<b>115</b>	404843.09	1308721.20
<b>116</b>	404845.22	1308719.14
<b>117</b>	404847.06	1308716.62
<b>118</b>	404851.08	1308711.79
<b>119</b>	404861.19	1308700.12
<b>120</b>	404874.94	1308682.06
<b>121</b>	404888.73	1308664.71
<b>122</b>	404886.85	1308663.31
<b>123</b>	404889.03	1308660.66
<b>124</b>	404891.42	1308662.22
<b>125</b>	404898.16	1308653.24
<b>126</b>	404901.97	1308648.10
<b>127</b>	404902.17	1308647.65

128	404912.22	1308635.87
129	404913.56	1308636.57
130	404917.29	1308634.52
131	404946.72	1308596.31
132	404955.23	1308576.81
133	404977.20	1308550.32
134	404981.24	1308545.43
135	404981.43	1308545.59
136	404985.80	1308540.75
137	404985.65	1308540.63
138	404991.95	1308533.15
139	404994.28	1308530.58
140	405000.41	1308523.77
141	405007.36	1308516.10
142	405022.03	1308499.97
143	405037.13	1308482.15
144	405037.29	1308481.96
145	405046.33	1308470.77
146	405049.24	1308467.25
147	405050.69	1308465.74
148	405067.18	1308447.66
149	405073.27	1308440.44
150	405075.86	1308437.71
151	405080.01	1308431.53
152	405095.31	1308414.04
153	405108.51	1308404.95
1	405119.47	1308413.47

**Участок с к.н. 76:21:000000:3У3**

1	404874.30	1308854.96
2	404889.08	1308860.93
3	404956.46	1308883.20
4	404958.54	1308883.85
5	404964.73	1308886.16
6	404976.67	1308890.16
7	405000.91	1308897.59
8	405108.69	1308933.52
9	405116.58	1308935.40
10	405130.79	1308920.43
11	405146.53	1308923.31
12	405171.54	1308929.96
13	405170.55	1308933.72
14	405170.55	1308933.73
15	405184.53	1308937.41
16	405233.76	1308950.41
17	405240.84	1308930.35
18	405284.41	1308950.50

19	405303.59	1308959.19
20	405455.97	1308985.52
21	405467.97	1309018.51
22	405434.53	1309012.66
23	405269.29	1308984.45
24	405196.81	1308971.22
25	405181.83	1308975.24
26	405173.61	1308970.21
27	405118.32	1308953.03
28	405107.25	1308949.23
29	405056.05	1308933.03
30	405054.61	1308934.65
31	404953.33	1308916.62
32	404950.01	1308916.43
33	404943.10	1308913.39
34	404932.93	1308908.97
35	404920.70	1308903.68
36	404912.74	1308900.13
37	404901.00	1308895.39
38	404893.31	1308892.12
39	404887.74	1308889.65
40	404882.98	1308887.91
41	404873.69	1308884.02
42	404868.26	1308880.91
43	404858.65	1308875.98
44	404858.23	1308875.71
1	404874.30	1308854.96

### **1.6 Заключение о соответствии разработанной документации требованиям законодательства о градостроительной деятельности**

Документация по межеванию территории выполнена на основании правил землепользования и застройки в соответствии с требованиями технических регламентов, нормативов градостроительного проектирования, градостроительных регламентов с учетом границ зон с особыми условиями использования территорий.

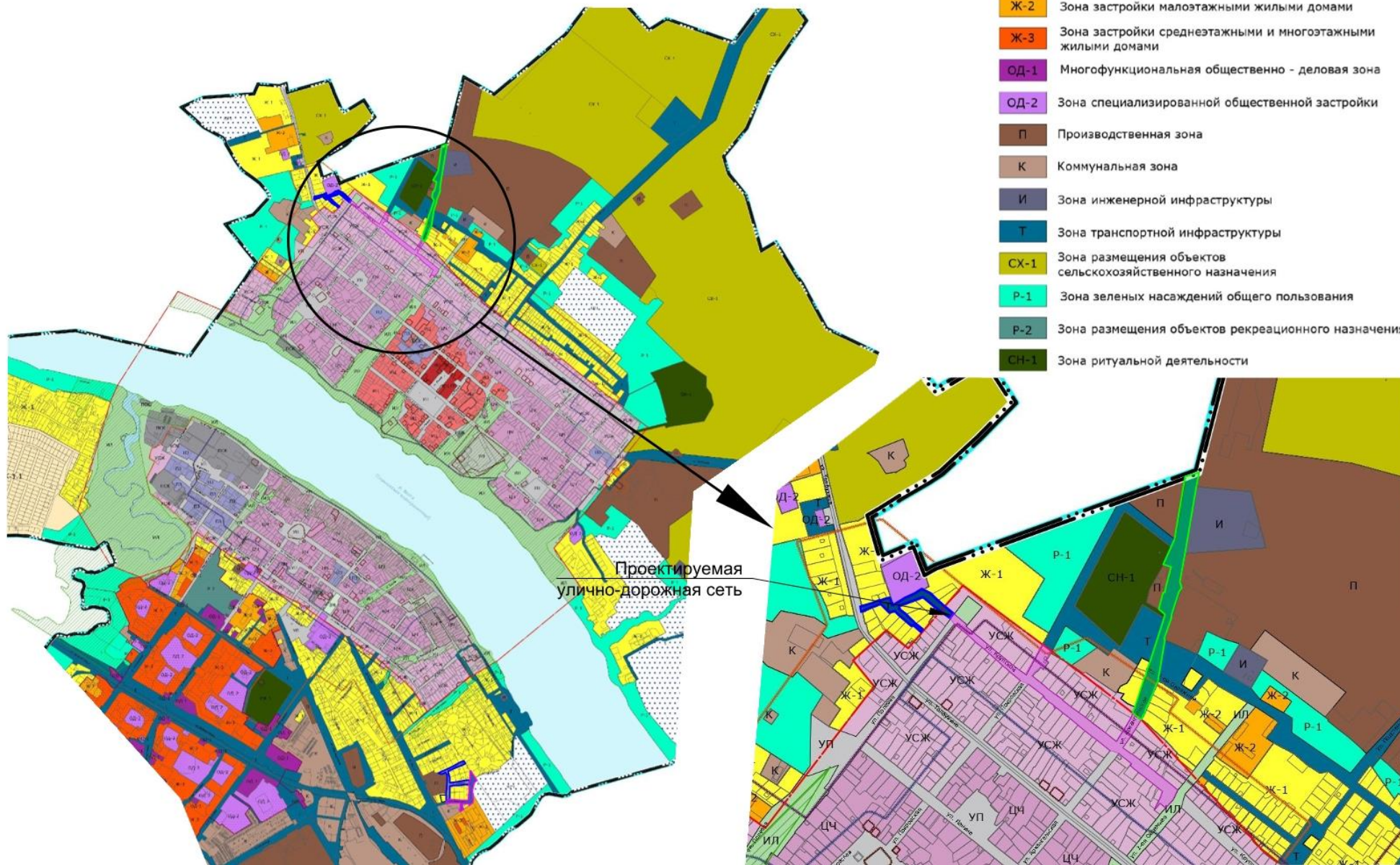
На территории образуемого земельного участка не расположены: особо охраняемые природные территории, границы территорий объектов культурного наследия, границы лесничеств, лесопарков, участков лесничеств, лесных кварталов, лесотаксационных выделов и частей лесотаксационных выделов.



# ПРАВИЛА ЗЕМЛЕПОЛЬЗОВАНИЯ И ЗАСТРОЙКИ городского поселения Тутаев Тутаевского муниципального района

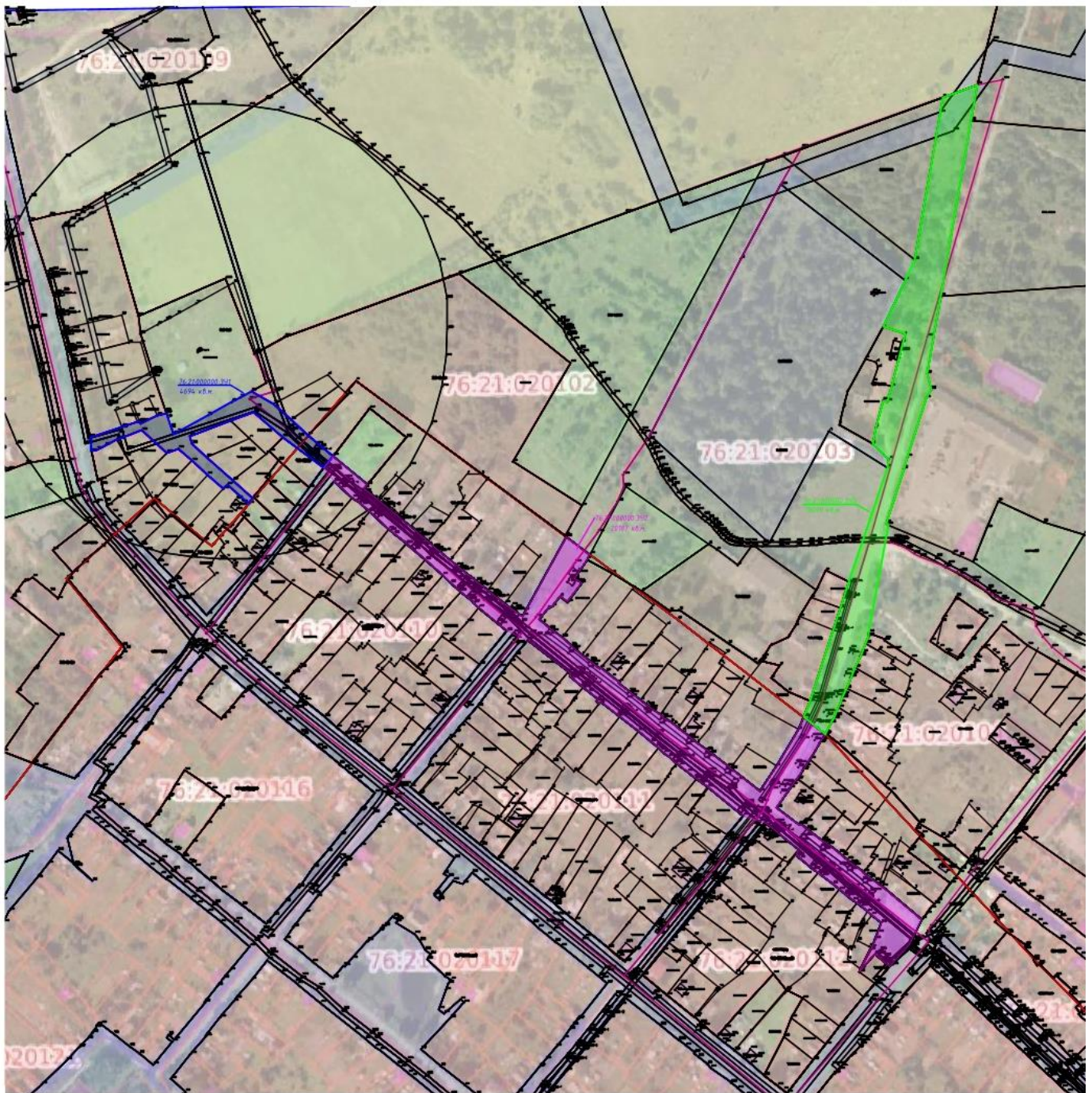
## ТЕРРИТОРИАЛЬНЫЕ ЗОНЫ

- Ж-1 Зона застройки индивидуальными жилыми домами
- Ж-1.1 Зона застройки индивидуальными жилыми домами территории МКР Молявинское поле
- Ж-2 Зона застройки малоэтажными жилыми домами
- Ж-3 Зона застройки среднеэтажными и многоэтажными жилыми домами
- ОД-1 Многофункциональная общественно - деловая зона
- ОД-2 Зона специализированной общественной застройки
- П Производственная зона
- К Коммунальная зона
- И Зона инженерной инфраструктуры
- Т Зона транспортной инфраструктуры
- СХ-1 Зона размещения объектов сельскохозяйственного назначения
- Р-1 Зона зеленых насаждений общего пользования
- Р-2 Зона размещения объектов рекреационного назначения
- СН-1 Зона ритуальной деятельности



## **2. Основная часть**

# Схема межевания улично-дорожной сети



## Условные обозначения:

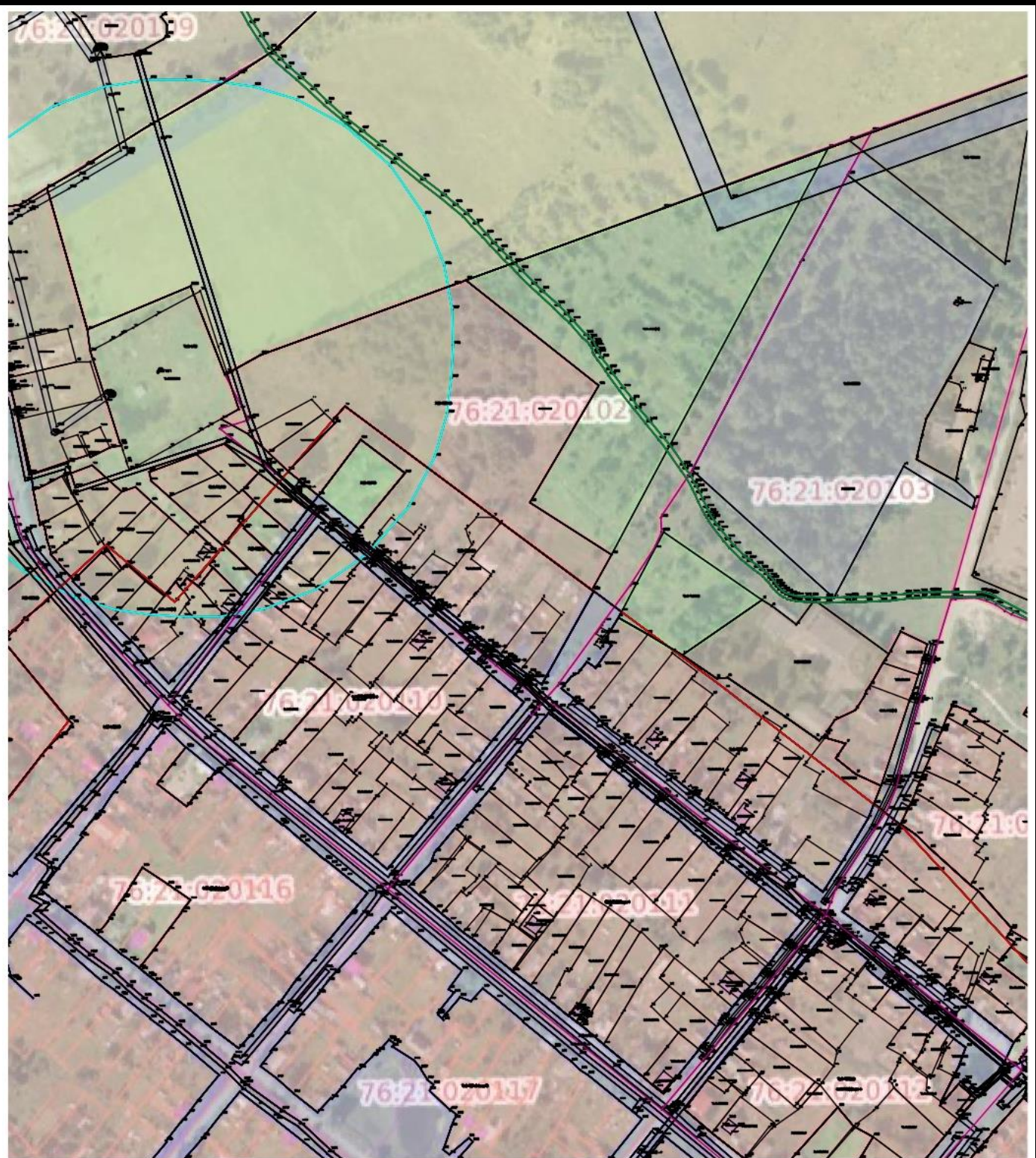
- границы сформированных земельных участков, поставленных на кадастровый учет
- граница кадастрового квартала
- граница формируемого земельного участка 76:21:000000:341
- граница формируемого земельного участка 76:21:000000:342
- граница формируемого земельного участка 76:21:000000:343

:25 - кадастровые номера земельных участков, поставленных на кадастровый учет

76:21:020110 - номер кадастрового квартала

- площадь формируемого земельного участка 76:21:000000:341
- площадь формируемого земельного участка 76:21:000000:342
- площадь формируемого земельного участка 76:21:000000:343

### **3. Материалы по обоснованию**



*Условные обозначения:*

— - границы сформированных земельных участков, поставленных на кадастровый учет

— - граница кадастрового квартала

:25 - кадастровые номера земельных участков, поставленных на кадастровый учет

76:21:010149 - номер кадастрового квартала

— - газопровод

— - электричество

— - ЗОУИТ Охранная зона стационарного пункта наблюдений метеорологической станции

**Местоположение существующих объектов капитального строительства:**

На формируемом земельном участке с условным кадастровым номером 76:21:000000:ЗУ1 расположены объекты капитального строительства:

- 76:21:020124:396 – газопровод низкого давления;
- 76:21:020102:234 – газопровод высокого давления;
- 76:21:000000:1127 – газопровод низкого давления.

На формируемом земельном участке с условным кадастровым номером 76:21:000000:ЗУ2 расположены объекты капитального строительства:

- 76:21:000000:1127 – газопровод низкого давления;
- 76:21:000000:1171 – водопровод;
- 76:21:000000:1107 – газопровод низкого давления;
- 76:21:020124:396 – газопровод низкого давления;
- 76:21:020102:234 – газопровод высокого давления;
- 76:21:000000:1111 – распределительный газопровод низкого давления и ввода к ж/домам;
- 76:21:000000:1096 – газопровод низкого давления;
- 76:21:020103:373 – газопровод низкого давления;
- 76:21:000000:1112 – газопровод низкого давления.

На формируемом земельном участке с условным кадастровым номером 76:21:000000:ЗУ3 расположены объекты капитального строительства:

- 76:21:020103:373 – газопровод низкого давления;
- 76:21:000000:1112 – газопровод низкого давления.

**Границы особо охраняемых природных территорий:** на территории формируемого земельного участка особо охраняемых природных территорий не расположено. Разработка схемы границ особо охраняемых природных территорий не требуется.

**Границы территорий объектов культурного наследия:** на территории формируемого земельного участка объектов культурного наследия не выявлено.

**Границы лесничеств, участковых лесничеств, лесных кварталов, лесотаксационных выделов или частей лесотаксационных выделов:** границы лесничеств, участковых лесничеств, лесных кварталов, лесотаксационных выделов или частей лесотаксационных выделов на территории формируемого земельного участка не расположены.