



Администрация Тутаевского муниципального округа

## ПОСТАНОВЛЕНИЕ

от 15.05.2026 № 450-п  
г. Тутаев

Об утверждении проекта межевания территории улично-дорожной сети, расположенной по адресу: деревня Панино, улица Центральная, поселок Микляиха, Тутаевского муниципального округа Ярославской области

В соответствии со статьями 42, 43, 45 и 46 Градостроительного кодекса Российской Федерации, протоколом общественных обсуждений от 08 мая 2026 г. № 13, заключением от 08 мая 2026 г. о результатах общественных обсуждений по проекту постановления от 01.04.2026 № 324-п «Об утверждении проекта межевания территории улично-дорожной сети, расположенной по адресу: деревня Панино, улица Центральная, поселок Микляиха, Тутаевского муниципального округа Ярославской области», Администрация Тутаевского муниципального района

### ПОСТАНОВЛЯЕТ:

1. Утвердить прилагаемый проект межевания территории улично-дорожной сети, расположенной по адресу: деревня Панино, улица Центральная, поселок Микляиха, Тутаевского муниципального округа Ярославской области.
2. Контроль за исполнением данного постановления возложить на исполняющего обязанности начальника управления архитектуры и градостроительства Администрации Тутаевского муниципального округа – главного архитектора – О.А. Перминову.
3. Настоящее постановление вступает в силу после его официального опубликования.

Временно исполняющий полномочия  
Главы Тутаевского  
муниципального округа

О.Н. Иванова

Утверждено  
постановлением Администрации  
Тутаевского муниципального округа  
от 15.05.2026 г. №450-п

**Проект межевания территории**  
**улично-дорожной сети, расположенной по адресу:**  
**деревня Панино, улица Центральная,**  
**поселок Микляиха,**  
**Тутаевский муниципальный округ,**  
**Ярославская область**

2026 год

## Содержание

№ п/п	Разделы проекта межевания	Номера листов
1	2	3
<b>1</b>	<b>Основная часть</b>	3
1.1	Общая часть	4
1.1.1	Цель разработки проекта межевания	4
1.1.2	Результаты работы	5
1.2	Наименование, основные характеристики и назначение планируемого для размещения линейного объекта	5
1.3	Исходные данные для подготовки проекта межевания	5
1.4	Сведения об образуемых земельных участках и их частях	6
1.5	Координаты поворотных точек границ образуемого земельного участка	7
1.6	Заключение о соответствии разработанной документации требованиям законодательства о градостроительной деятельности	10
1.7	Схема межевания территории улично-дорожной сети, расположенной по адресу: деревня Панино, улица Центральная, поселок Микляиха, Тутаевский муниципальный округ, Ярославская область согласно Генеральному плану Константиновского сельского поселения	11
1.8	Схема межевания территории улично-дорожной сети, расположенной по адресу: деревня Панино, улица Центральная, поселок Микляиха, Тутаевский муниципальный округ, Ярославская область согласно Правилам землепользования и застройки Константиновского сельского поселения	12
<b>2</b>	<b>Основная часть</b>	13
2.1	Схема межевания территории улично-дорожной сети, расположенной по адресу: деревня Панино, улица Центральная, поселок Микляиха, Тутаевский муниципальный округ, Ярославская область	14
<b>3</b>	<b>Материалы по обоснованию</b>	15
3.1	Схема территории улично-дорожной сети, расположенной по адресу: деревня Панино, улица Центральная, поселок Микляиха, Тутаевский муниципальный округ, Ярославская область	16

# **1. Основная часть**

## **1.1 Общая часть**

Проект межевания территории улично-дорожной сети, расположенной по адресу: деревня Панино, улица Центральная, поселок Микляиха, Тутаевский муниципальный округ, Ярославская область разработан в виде отдельного документа в соответствии с постановлением Администрации Тутаевского муниципального округа № 307-п от 26.03.2026 года.

При разработке использовалась следующая нормативно-правовая база:

1. "Градостроительный кодекс Российской Федерации" от 29.12.2004г. №190-ФЗ (с изм. от 01.03.2025г.);
2. "Земельный кодекс Российской Федерации" от 25.10.2001г. №136-ФЗ (ред. от 20.03.2025г);
3. Федеральный закон от 24.07.2007г. №221-ФЗ "О государственном кадастре недвижимости" (с изменениями и дополнениями);
4. Федеральный закон от 08.11.2007 №257-ФЗ «Об автомобильных дорогах и о дорожной деятельности в Российской Федерации и о внесении изменений в отдельные законодательные акты Российской Федерации (ред. от 26.12.2024г);
5. Постановление Правительства РФ от 12.05.2017 №564 «Об утверждении Положения о составе и содержании проектов планировки территории, предусматривающих размещение одного или нескольких линейных объектов»;
6. Постановление Правительства Российской Федерации от 2 сентября 2009 года №717 «О нормах отвода земель для размещения автомобильных дорог и (или) объектов дорожного сервиса»(с изменениями и дополнениями);
7. Приказ Минстроя России от 25.04.2017 №740/пр «Об установлении случаев подготовки и требований к подготовке входящих в состав материалов по обоснованию проекта планировки территории схемы вертикальной планировки, инженерной подготовки и инженерной защиты территории(ред. от 21.09.2023г);
8. Свод правил СП 42.13330.2016 "СНиП 2.07.01-89\*. Градостроительство. Планировка и застройка городских и сельских поселений" (актуализированная редакция);
9. Генеральный план Константиновского сельского поселения, утвержденный Решением Муниципального Совета городского поселения Тутаев от 24.06.2021 № 120-г.
10. Правила землепользования и застройки Константиновского сельского поселения Тутаевского района Ярославской области, утвержденные Решением Муниципального Совета городского поселения Тутаев от 29.05.2025 № 26-г.
11. Требования государственных стандартов, соответствующих норм, правил и иных документов.

### **1.1.1 Цель разработки проекта межевания**

Главная цель настоящего проекта – подготовка материалов по проекту межевания:

1. Выделение элементов планировочной структуры (территория занятая линейным объектом и(или) предназначена для размещения линейного объекта; иных элементов);
2. Установление границ территории общего пользования, определение местоположения границ образуемых земельных участков и их формирование в кадастровых кварталах 76:15:021503, 76:15:021501с условными номерами 76:15:021503:3У1, 76:15:021501:3У2, как объектов государственного кадастрового учета;
3. Обеспечение доступа к сформированным земельным участкам с помощью формирования участков для общего пользования с условными номерами 76:15:021503:3У1, 76:15:021501:3У2.

Для обеспечения поставленных целей необходима ориентация на решение следующих задач:

1. Выявление территории, занятой линейным объектом;
2. Анализ фактического землепользования;
3. Определение в соответствии с нормативными требованиями площадей земельных участков исходя из фактически сложившейся планировочной структуры района проектирования;

4. Формирование границ земельных участков с учетом обеспечения требований сложившейся системы землепользования на территории муниципального образования.

### **1.1.2 Результаты работы**

1. Определены территории, занятые линейным объектом;
2. Определены объекты, функционально связанные с проектируемым линейным объектом;
3. Выявлены границы сформированных земельных участков, границы зон с особыми условиями использования территории и границы зон размещения проектируемого линейного объекта;
4. Установлен вид разрешенного использования земельного участка в соответствии с Правилами землепользования и застройки Чебаковского сельского поселения.

## **1.2 Наименование, основные характеристики и назначение планируемого для размещения линейного объекта**

Согласно ГП и ПЗиЗ КСП формируемый земельный участок под улично-дорожную сеть с условным номером 76:15:021503:ЗУ1 расположен в зоне индивидуальными жилыми домами, формируется из земель неразграниченной государственной собственности. Вид разрешенного использования образуемого земельного участка 76:15:021503:ЗУ1 – «земельные участки (территории) общего пользования».

Согласно ГП и ПЗиЗ КСП формируемый земельный участок под улично-дорожную сеть с условным номером 76:15:021501:ЗУ2 расположен в зоне индивидуальными жилыми домами, формируется из земель неразграниченной государственной собственности. Вид разрешенного использования образуемого земельного участка 76:15:021501:ЗУ2 – «земельные участки (территории) общего пользования».

Согласно п.5 ч.3 ст.11.3 Земельного кодекса исключительно в соответствии с утвержденным проектом межевания территории осуществляется образование земельных участков: для строительства, реконструкции линейных объектов федерального, регионального или местного значения.

Межевание территории осуществляется применительно к территории, расположение которой предусмотрено проектом в границах кадастровых кварталов 76:15:021503, 76:15:021501.

Формирование территории под улично-дорожную сеть, расположенную по адресу: деревня Панино, улица Центральная, поселок Микляиха, Тутаевский муниципальный округ, Ярославская область, необходимо для обеспечения доступа к сформированным земельным участкам.

Автомобильная дорога, расположенная на формируемых земельных участках с условными кадастровыми номерами 76:15:021503:ЗУ1, 76:15:021501:ЗУ2 относится к категории: обычные дороги (согласно СП 34.13330.2021 Автомобильные дороги).

Нормы отвода земель для определения границ полосы отвода автомобильных дорог рассчитаны на основании Постановления Правительства РФ №717 от 02 сентября 2009г. «О нормах отвода земель для размещения автомобильных дорог и (или) объектов дорожного сервиса» (приложение 18), СП 41.13330.2016 «Градостроительство. Планировка и застройка городских и сельских поселений» (табл. 11.3, 11.4).

## **1.3 Исходные данные для подготовки проекта межевания**

№ п/п	Наименование документа	Реквизиты документа
1	Правила землепользования и застройки Константиновского сельского поселения Тутаевского муниципального района Ярославской области	утвержден Решением Муниципального Совета Тутаевского муниципального района Ярославской области от 29.05.2025 № 26-г

2	Генеральный план Константиновского сельского поселения Тутаевского района Ярославской области	утвержденный Решением Муниципального Совета Тутаевского муниципального района от 24.06.2021 № 120-г.
3	Сведения государственного кадастра недвижимости (ГКН) о земельных участках, границы которых установлены в соответствии с требованиями земельного законодательства	КПТ
4	Постановление Администрации ТМО	№ 307-п от 26.03.2026 года

#### 1.4 Сведения об образуемых земельных участках и их частях

№ п/п	Номер земельного участка	Номер сущ. кадастрового квартала	Площадь участка в соответствии с проектом межевания, м <sup>2</sup> .	Сведения о правах	Категория земель	Вид разрешенного использования в соответствии с проектом межевания	Местоположение земельного участка
1	2	3	4	5	6	7	8
1	76:15:021503:ЗУ1	76:15:021503	23476	Сведения отсутствуют	Земли населенных пунктов	Земельные участки (территории) общего пользования	Ярославская область, Тутаевский муниципальный округ, д. Панино
2	76:15:021501:ЗУ2	76:15:021501	1353	Сведения отсутствуют	Земли населенных пунктов	Земельные участки (территории) общего пользования	Ярославская область, Тутаевский муниципальный округ, п. Микляиха

**Возможные способы образования земельных участков с условными кадастровыми номерами 76:15:021503:ЗУ1, 76:15:021501:ЗУ2: формируются из земель неразграниченной государственной собственности.**

**Перечень и сведения о площади образуемых земельных участков, которые будут отнесены к территориям общего пользования или имуществу общего пользования, в том числе в отношении которых предполагаются резервирование и (или) изъятие для государственных или муниципальных нужд: резервирование и (или) изъятие земельных участков для государственных или муниципальных нужд не требуется.**

**Целевое назначение лесов, вид (виды) разрешенного использования лесного участка, количественные и качественные характеристики лесного участка, сведения о нахождении лесного участка в границах особо защитных участков лесов (в случае, если подготовка проекта межевания территории осуществляется в целях определения местоположения границ образуемых и (или) изменяемых лесных участков): в цели подготовки проекта межевания территории не входит определение местоположения границ, образуемых и изменяемых лесных участков.**

**1.5 Координаты поворотных точек границ  
образуемого земельного участка**

№ точки	Координаты	
	X	Y
<b>Участок с к.н. 76:15:021503:3У1</b>		
1	394195.89	1313309.79
2	394192.63	1313356.27
3	394220.78	1313376.12
4	394220.85	1313376.01
5	394222.38	1313373.74
6	394223.83	1313374.76
7	394232.79	1313381.07
8	394234.12	1313379.37
9	394237.72	1313382.11
10	394241.06	1313384.65
11	394243.00	1313386.86
12	394242.57	1313392.51
13	394240.83	1313397.27
14	394221.46	1313424.84
15	394207.31	1313445.10
16	394207.30	1313445.09
17	394207.27	1313445.12
18	394205.09	1313446.16
19	394208.50	1313461.50
20	394209.85	1313459.73
21	394208.11	1313457.49
22	394216.17	1313446.87
23	394234.29	1313422.47
24	394241.61	1313412.62
25	394239.09	1313410.47
26	394249.05	1313395.98
27	394251.54	1313394.49
28	394253.99	1313394.41
29	394302.04	1313427.36
30	394308.53	1313432.20
31	394333.63	1313452.96
32	394333.13	1313453.52
33	394341.95	1313461.13
34	394340.65	1313462.92
35	394350.17	1313470.94
36	394350.91	1313471.00
37	394357.23	1313471.54
38	394365.83	1313478.23
39	394371.97	1313483.51
40	394378.38	1313489.01

<b>41</b>	394388.92	1313475.09
<b>42</b>	394398.13	1313462.92
<b>43</b>	394385.19	1313453.88
<b>44</b>	394385.98	1313452.68
<b>45</b>	394380.24	1313449.83
<b>46</b>	394375.41	1313443.89
<b>47</b>	394373.58	1313441.00
<b>48</b>	394372.49	1313438.21
<b>49</b>	394371.75	1313434.95
<b>50</b>	394368.85	1313423.50
<b>51</b>	394367.09	1313418.13
<b>52</b>	394382.42	1313405.63
<b>53</b>	394397.71	1313415.63
<b>54</b>	394406.74	1313421.84
<b>55</b>	394439.71	1313445.50
<b>56</b>	394471.09	1313467.17
<b>57</b>	394510.89	1313494.65
<b>58</b>	394515.83	1313497.92
<b>59</b>	394508.64	1313456.38
<b>60</b>	394497.02	1313473.20
<b>61</b>	394455.24	1313444.91
<b>62</b>	394449.74	1313436.84
<b>63</b>	394420.81	1313418.98
<b>64</b>	394403.26	1313407.88
<b>65</b>	394385.22	1313397.62
<b>66</b>	394359.58	1313382.54
<b>67</b>	394338.33	1313369.94
<b>68</b>	394338.60	1313369.50
<b>69</b>	394315.42	1313355.77
<b>70</b>	394315.22	1313356.12
<b>71</b>	394290.46	1313341.50
<b>72</b>	394265.21	1313326.34
<b>73</b>	394246.64	1313315.98
<b>74</b>	394235.42	1313309.68
<b>75</b>	394217.42	1313298.68
<b>76</b>	394185.52	1313281.26
<b>77</b>	394163.97	1313268.19
<b>78</b>	394112.88	1313237.20
<b>79</b>	394115.72	1313233.14
<b>80</b>	394100.01	1313229.00
<b>81</b>	394095.14	1313236.80
<b>82</b>	394074.44	1313224.40
<b>83</b>	394051.90	1313210.90
<b>84</b>	393976.33	1313167.31
<b>85</b>	393931.00	1313137.91
<b>86</b>	393911.06	1313124.55

87	393891.54	1313110.95
88	393878.84	1313102.61
89	393873.71	1313098.14
90	393866.47	1313092.10
91	393866.58	1313091.89
92	393856.60	1313082.88
93	393854.48	1313084.33
94	393833.91	1313060.86
95	393823.76	1313047.22
96	393813.90	1313054.16
97	393824.22	1313068.07
98	393846.90	1313093.98
99	393866.01	1313107.50
100	393924.97	1313148.49
101	393970.60	1313178.19
102	394045.17	1313220.84
103	394068.99	1313235.58
104	394091.72	1313249.49
105	394156.13	1313280.24
106	394179.50	1313291.71
107	394187.15	1313296.07
108	394187.91	1313297.55
109	394187.56	1313299.40
110	394183.37	1313305.68
111	394187.57	1313308.45
112	394189.52	1313305.50
113	394191.76	1313307.01
1	394195.89	1313309.79
<b>Участок с к.н. 76:15:021501:3У2</b>		
1	394208.50	1313461.50
2	394206.62	1313463.97
3	394207.74	1313465.39
4	394206.59	1313466.92
5	394201.10	1313474.24
6	394197.15	1313474.82
7	394187.02	1313487.56
8	394185.72	1313489.29
9	394166.02	1313515.37
10	394157.73	1313526.33
11	394146.40	1313533.91
12	394140.10	1313544.15
13	394132.52	1313537.54
14	394147.02	1313519.87
15	394149.55	1313516.79
16	394156.61	1313507.34
17	394177.21	1313479.79

18	394205.09	1313446.16
1	394208.50	1313461.50

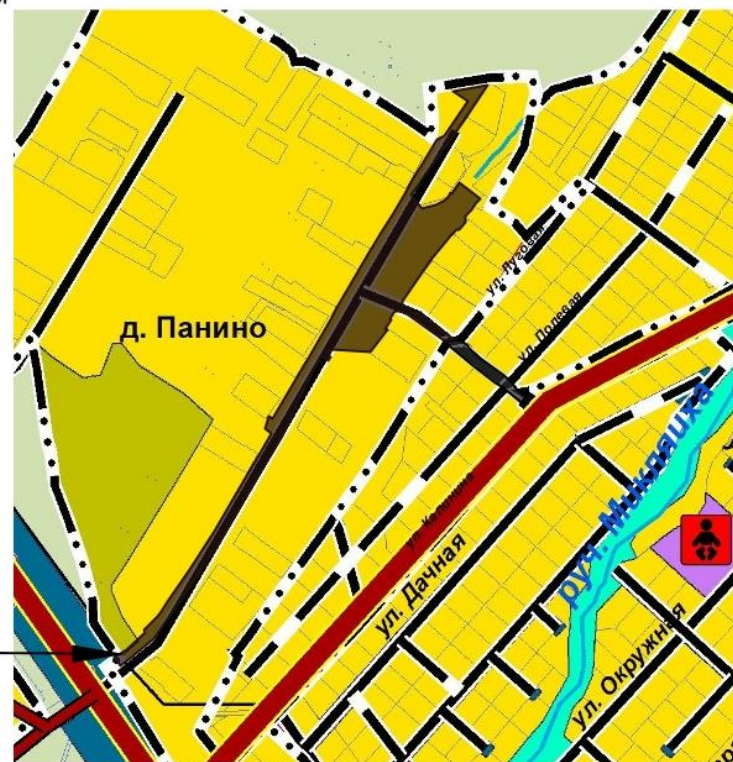
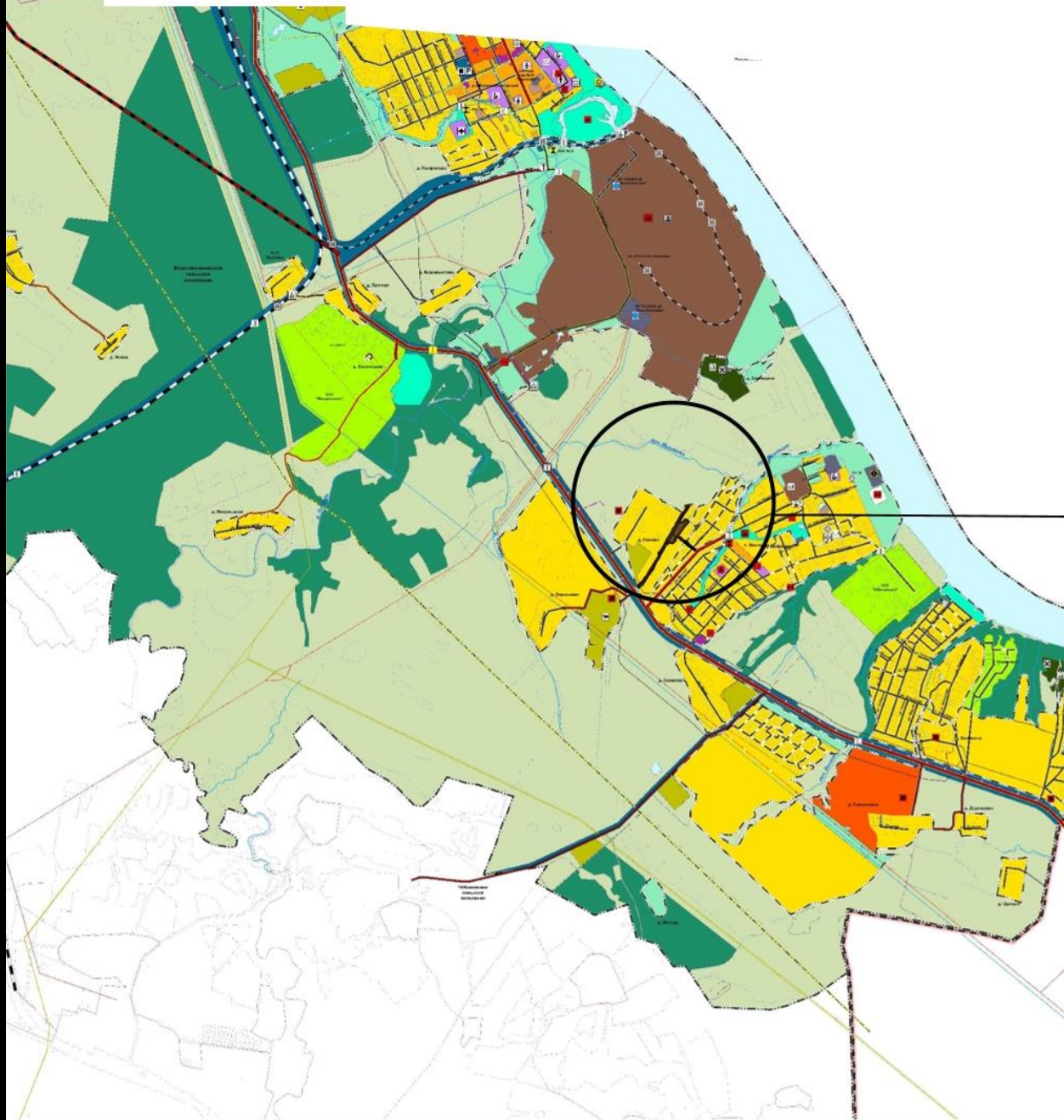
### **1.6 Заключение о соответствии разработанной документации требованиям законодательства о градостроительной деятельности**

Документация по межеванию территории выполнена на основании правил землепользования и застройки в соответствии с требованиями технических регламентов, нормативов градостроительного проектирования, градостроительных регламентов с учетом границ зон с особыми условиями использования территорий.

На территории образуемого земельного участка не расположены: особо охраняемые природные территории, границы территорий объектов культурного наследия, границы лесничеств, лесопарков, участков лесничеств, лесных кварталов, лесотаксационных выделов и частей лесотаксационных выделов.

ГЕНЕРАЛЬНЫЙ ПЛАН КОНСТАНТИНОВСКОГО СЕЛЬСКОГО ПОСЕЛЕНИЯ ТУТАЕВСКОГО МУНИЦИПАЛЬНОГО РАЙОНА ЯРОСЛАВСКОЙ ОБЛАСТИ

КАРТА ФУНКЦИОНАЛЬНЫХ ЗОН М 1:10 000



**ФУНКЦИОНАЛЬНЫЕ ЗОНЫ**

**ЖИЛЬЕ ЗОНЫ**

- ЗОНА ЗАСТРОЙКИ ИНДИВИДУАЛЬНЫМИ ЖИЛЬНЫМИ ДОМАМИ
- ЗОНА ЗАСТРОЙКИ МАЛОЭТАЖНЫМИ ЖИЛЬНЫМИ ДОМАМИ (ДО 4 ЭТАЖЕЙ, ВКЛЮЧАЯ МАНСАРДНЫЙ)
- ЗОНА ЗАСТРОЙКИ СРЕДНЕЭТАЖНЫМИ ЖИЛЬНЫМИ ДОМАМИ (ОТ 5 ДО 8 ЭТАЖЕЙ, ВКЛЮЧАЯ МАНСАРДНЫЙ)

**ОБЩЕСТВЕННО-ДЕЛОВЫЕ ЗОНЫ**

- МНОГОФУНКЦИОНАЛЬНАЯ ОБЩЕСТВЕННО ДЕЛОВАЯ ЗОНА
- ЗОНА СПЕЦИАЛИЗИРОВАННОЙ ОБЩЕСТВЕННОЙ ЗАСТРОЙКИ

**ПРОИЗВОДСТВЕННЫЕ ЗОНЫ, ЗОНЫ ИНЖЕНЕРНОЙ И ТРАНСПОРТНОЙ ИНФРАСТРУКТУРЫ**

- ПРОИЗВОДСТВЕННАЯ ЗОНА
- КОММУНАЛЬНО-СКЛАДСКАЯ ЗОНА
- ЗОНА ИНЖЕНЕРНОЙ ИНФРАСТРУКТУРЫ
- ЗОНА ТРАНСПОРТНОЙ ИНФРАСТРУКТУРЫ

**ЗОНЫ СЕЛЬСКОХОЗЯЙСТВЕННОГО ИСПОЛЬЗОВАНИЯ**

- ЗОНА СЕЛЬСКОХОЗЯЙСТВЕННЫХ УГОДИЙ
- ЗОНА САДОВОДЧЕСКИХ, ОГОРОДНИЧЕСКИХ ИЛИ ДАЧНЫХ НЕКОММЕРЧЕСКИХ ОБЪЕДИНЕНИЙ ГРАЖДАН
- ПРОИЗВОДСТВЕННАЯ ЗОНА СЕЛЬСКОХОЗЯЙСТВЕННЫХ ПРЕДПРИЯТИЙ

**ЗОНЫ РЕКРЕАЦИОННОГО НАЗНАЧЕНИЯ**

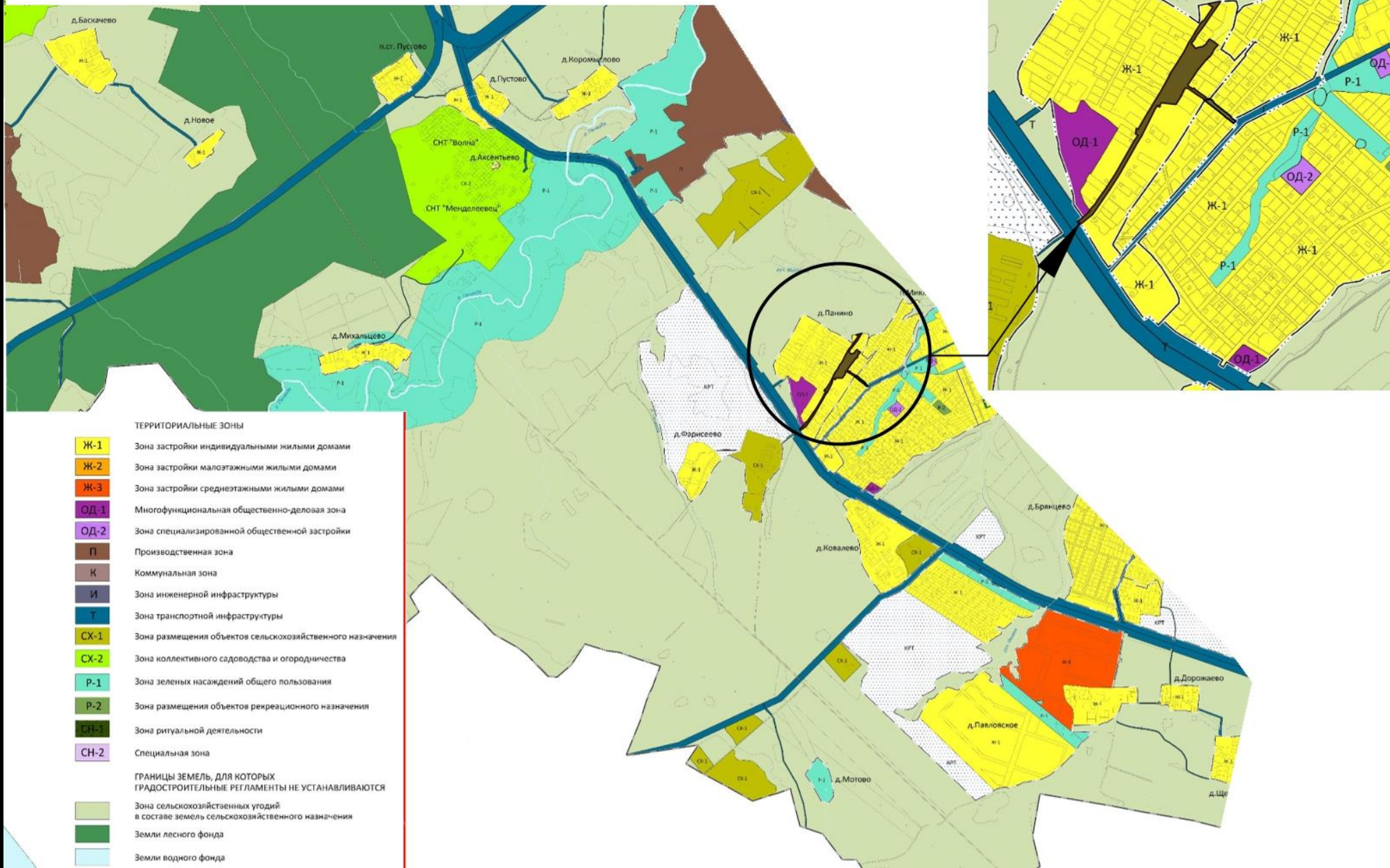
- ЗОНА ОЗЕЛЕНЕННЫХ ТЕРРИТОРИЙ ОБЩЕГО ПОЛЬЗОВАНИЯ (ЛЕСОПАРКИ, ПАРКИ, САДЫ, СКВЕРЫ, БУЛЬВАРЫ, ГОРОДСКИЕ ЛЕСА)
- ЗОНА ЛЕСОВ
- ИНЫЕ ЗОНЫ
- ЗОНА АКВАТОРИЙ

**ЗОНЫ СПЕЦИАЛЬНОГО НАЗНАЧЕНИЯ**

- ЗОНА КЛАДЕЙЩИЦ
- СПЕЦИАЛЬНАЯ ЗОНА

# ПРАВИЛА ЗЕМЛЕПОЛЬЗОВАНИЯ И ЗАСТРОЙКИ

Константиновского сельского поселения  
Тутаевского муниципального района  
Ярославской области



## ТЕРРИТОРИАЛЬНЫЕ ЗОНЫ

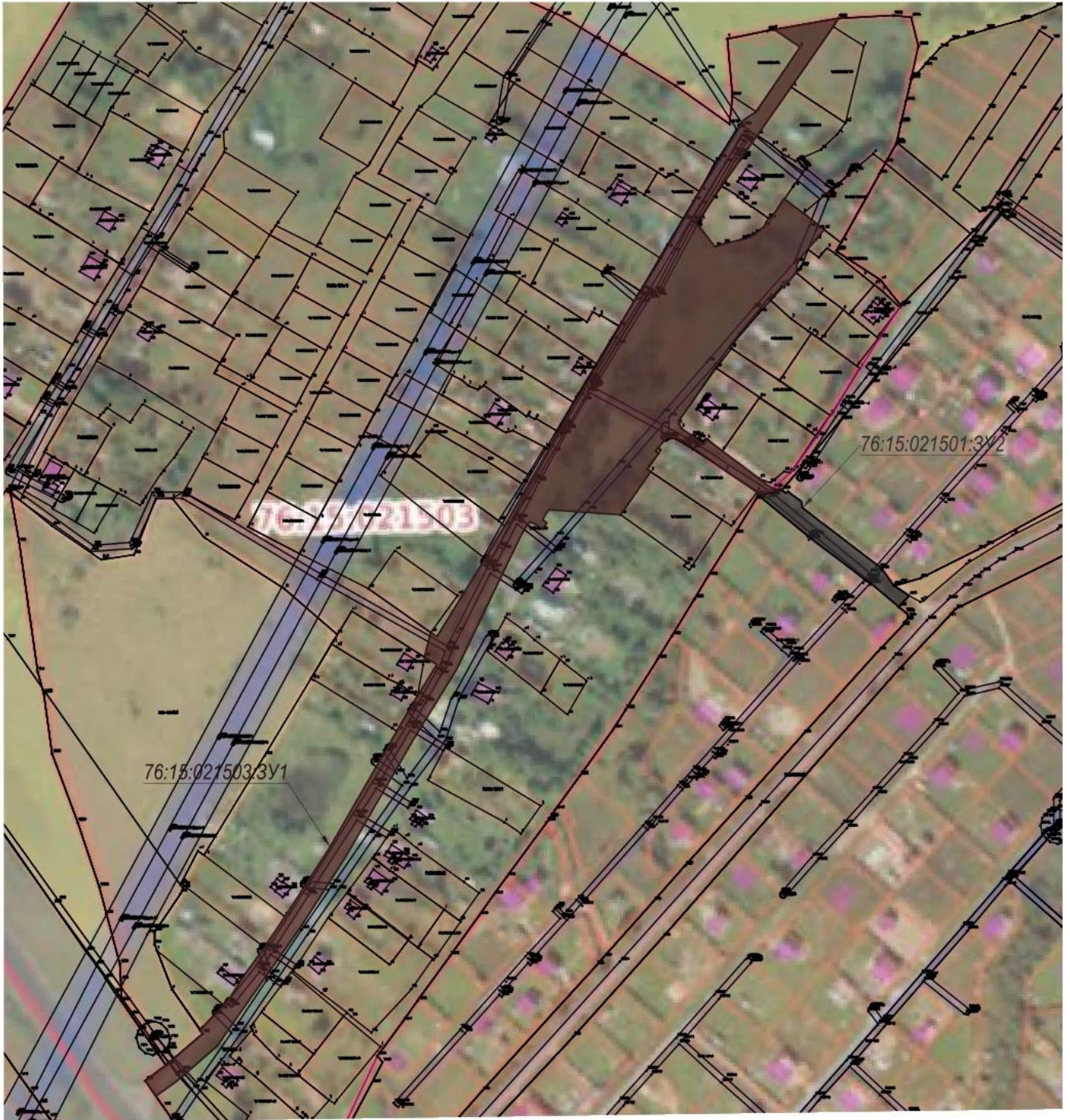
- Ж-1 Зона застройки индивидуальными жилыми домами
- Ж-2 Зона застройки малоэтажными жилыми домами
- Ж-3 Зона застройки среднетажными жилыми домами
- ОД-1 Многофункциональная общественно-деловая зона
- ОД-2 Зона специализированной общественной застройки
- П Производственная зона
- К Коммунальная зона
- И Зона инженерной инфраструктуры
- Т Зона транспортной инфраструктуры
- СХ-1 Зона размещения объектов сельскохозяйственного назначения
- СХ-2 Зона коллективного садоводства и огородничества
- Р-1 Зона зеленых насаждений общего пользования
- Р-2 Зона размещения объектов рекреационного назначения
- СН-1 Зона ритуальной деятельности
- СН-2 Специальная зона

## ГРАНИЦЫ ЗЕМЕЛЬ, ДЛЯ КОТОРЫХ ГРАДОСТРОИТЕЛЬНЫЕ РЕГЛАМЕНТЫ НЕ УСТАНОВЛИВАЮТСЯ







- Зона сельскохозяйственных угодий в составе земель сельскохозяйственного назначения
- Земли лесного фонда
- Земли водного фонда

## **2. Основная часть**

Схема расположения улично-дорожной сети, расположенной по адресу:  
деревня Панино улица Центральная, поселок Микляиха,  
Тутаевский муниципальный округ, Ярославская область



Условные обозначения:

-  границы формируемого земельного участка 76:15:021503:3У1;
  -  границы формируемого земельного участка 76:15:021503:3У1;
  -  - границы сформированных земельных участков, поставленных на кадастровый учет ;
  -  - границы кадастрового квартала;
  -  - площадь формируемого земельного участка 76:15:021503:3У1;
  -  - площадь формируемого земельного участка 76:15:021503:3У1;
- 76:15:021503 - номер кадастрового квартала

### **3. Материалы по обоснованию**



Условные обозначения:

- - границы сформированных земельных участков, поставленных на кадастровый учет ;
- - границы кадастрового квартала;

76:15:021503 - номер кадастрового квартала;

- - газопровод
- - электричество

**Местоположение существующих объектов капитального строительства:** на формируемом земельном участке с условным кадастровым номером 76:15:021503:3У1 расположены:

-76:15:000000:1357 – сеть газораспределения к 28 жилым домам;

-76:15:021503:484 – газопровод-ввод низкого давления.

на формируемом земельном участке с условным кадастровым номером 76:15:021501:3У2 расположены:

-76:15:000000:1357 – сеть газораспределения к 28 жилым домам;

-76:15:021501:2197 – газопровод-ввод низкого давления.

**Границы особо охраняемых природных территорий:** на территории формируемого земельного участка особо охраняемых природных территорий не расположено. Разработка схемы границ особо охраняемых природных территорий не требуется.

**Границы территорий объектов культурного наследия:** на территории формируемого земельного участка объектов культурного наследия не выявлено.

**Границы лесничеств, участковых лесничеств, лесных кварталов, лесотаксационных выделов или частей лесотаксационных выделов:** границы лесничеств, участковых лесничеств, лесных кварталов, лесотаксационных выделов или частей лесотаксационных выделов на территории формируемого земельного участка не расположены.

**ПРОТОКОЛ**  
общественных обсуждений  
от 08 мая 2026 г. № 13

1. Организатор общественных обсуждений: Управление архитектуры и градостроительства Администрации Тутаевского муниципального округа.

2. Оповещение о начале общественных обсуждений по проекту Постановления Администрации ТМО «Об утверждении проекта межевания территории улично-дорожной сети, расположенной по адресу: деревня Панино, улица Центральная, поселок Микляиха, Тутаевского муниципального округа Ярославской области», опубликовано на официальном сайте Администрации Тутаевского муниципального округа 09 апреля 2026 г.

3. Информация о сроке, в течение которого принимались предложения и замечания участников общественных обсуждений, о проведении консультации по теме общественных обсуждений, о территории, в пределах которой проводятся общественные обсуждения: с 16.04.2026 г. по 30.04.2026 г., 22.04.2026г. в 13:00, Ярославская область, г. Тутаев, ул. Луначарского, д.105.

4. Все предложения и замечания участников общественных обсуждений: предложений и замечаний нет.

5. Приложение к протоколу общественных обсуждений: перечень принявших участие в рассмотрении проекта участников общественных обсуждений, включающий в себя сведения об участниках общественных обсуждений (фамилию, имя, отчество (при наличии), дату рождения, адрес места жительства (регистрации) – для физических лиц; наименование, основной государственный регистрационный номер, место нахождения и адрес - для юридических лиц).

Подпись: и.о. руководителя организатора  
общественных обсуждений



О.А. Перминова

Перечень  
принявших участие в рассмотрении на общественных обсуждениях  
проекта постановления Администрации ТМО  
«Об утверждении проекта межевания территории улично-дорожной сети,  
расположенной по адресу: деревня Панино, улица Центральная, поселок  
Микляиха, Тутаевского муниципального округа Ярославской области»

Заявитель: Управление муниципального имущества и земельных  
отношений АТМО.

Исполнитель проекта межевания территории: Управление архитектуры  
и градостроительства АТМО.

Сведения об участниках общественных обсуждений (Ф.И.О.(год  
рождения), адрес места жительства (регистрации) – для физических лиц, -  
наименование, ОГРН, место нахождения и адрес – для юридических лиц):

участников не было.

Секретарь оргкомитета



М.А. Кунова

**ЗАКЛЮЧЕНИЕ**  
**от 08.05.2026 г.**  
**О РЕЗУЛЬТАТАХ ОБЩЕСТВЕННЫХ ОБСУЖДЕНИЙ**  
**ПО ПРОЕКТУ ПОСТАНОВЛЕНИЯ от 01.04.2026 № 324-п**

1. Наименование проекта, рассмотренного на общественных обсуждениях, сведения о количестве участников общественных обсуждений:

– проект постановления Администрации Тутаевского муниципального округа «Об утверждении проекта межевания территории улично-дорожной сети, расположенной по адресу: деревня Панино, улица Центральная, поселок Микляиха, Тутаевского муниципального округа Ярославской области».

2. Реквизиты протокола общественных обсуждений:

– № 13 от 08.05.2026 г.

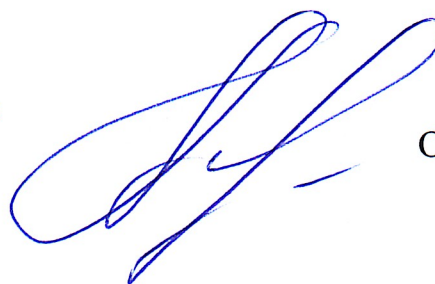
3. Содержание внесенных предложений и замечаний участников общественных обсуждений:

– в УАиГ АТМО замечаний и предложений не поступило.

4. Аргументированные рекомендации организатора общественных обсуждений о целесообразности или нецелесообразности учета внесенных участниками общественных обсуждений предложений и замечаний и выводы по результатам общественных обсуждений:

– одобрить вынесенный на общественные обсуждения проект постановления Администрации Тутаевского муниципального района «Об утверждении проекта межевания территории улично-дорожной сети, расположенной по адресу: деревня Панино, улица Центральная, поселок Микляиха, Тутаевского муниципального округа Ярославской области».

Подпись: руководитель организатора  
общественных обсуждений



О.А. Перминова