



Администрация Тутаевского муниципального округа

## ПОСТАНОВЛЕНИЕ

от 19.05.2026 № 461-п  
г. Тутаев

О назначении общественных обсуждений по проекту постановления Администрации Тутаевского муниципального округа «Об утверждении проекта межевания территории улично-дорожной сети, расположенной по адресу: поселок Фоминское, поселок Константиновский, Тутаевский муниципальный округ, Ярославская область»

В соответствии со статьей 5.1 Градостроительного кодекса Российской Федерации, статьей 47 Федерального закона от 20.03.2025 № 33-ФЗ «Об общих принципах организации местного самоуправления в единой системе публичной власти», Администрация Тутаевского муниципального округа

ПОСТАНОВЛЯЕТ:

1. Инициировать проведение общественных обсуждений по проекту постановления Администрации Тутаевского муниципального округа «Об утверждении проекта межевания территории улично-дорожной сети, расположенной по адресу: поселок Фоминское, поселок Константиновский, Тутаевский муниципальный округ, Ярославская область» (Приложение 1).

2. Утвердить состав оргкомитета по проведению общественных обсуждений по проекту постановления (Приложение 2).

3. Контроль за исполнением данного постановления возложить на исполняющего обязанности начальника управления архитектуры и градостроительства Администрации Тутаевского муниципального округа – главного архитектора – О.А. Перминову.

4. Настоящее постановление вступает в силу после его официального опубликования.

Временно исполняющий полномочия  
Главы Тутаевского  
муниципального округа

О.Н. Иванова



Администрация Тутаевского муниципального округа

## ПОСТАНОВЛЕНИЕ

от \_\_\_\_\_ № \_\_\_\_\_

г. Тутаев

Об утверждении проекта межевания территории улично-дорожной сети, расположенной по адресу: поселок Фоминское, поселок Константиновский, Тутаевский муниципальный округ, Ярославская область

В соответствии со статьями 42, 43, 45 и 46 Градостроительного кодекса Российской Федерации, Администрация Тутаевского муниципального района, Администрация Тутаевского муниципального округа

ПОСТАНОВЛЯЕТ:

1. Утвердить проект межевания территории улично-дорожной сети, расположенной по адресу: поселок Фоминское, поселок Константиновский, Тутаевский муниципальный округ, Ярославская область.
2. Контроль за исполнением данного постановления возложить на исполняющего обязанности начальника управления архитектуры и градостроительства Администрации Тутаевского муниципального округа – главного архитектора – О.А. Перминову.
3. Настоящее постановление вступает в силу после его официального опубликования.

Временно исполняющий полномочия  
Главы Тутаевского  
муниципального округа

О.Н. Иванова

Утверждено  
постановлением Администрации  
Тутаевского муниципального округа  
от \_\_\_\_\_ 2026 г. № \_\_\_\_\_

**Проект межевания территории**  
**улично-дорожной сети, расположенной по адресу:**  
**поселок Фоминское, поселок Константиновский,**  
**Тутаевский муниципальный округ,**  
**Ярославская область**

2026 год

## Содержание

№ п/п	Разделы проекта межевания	Номера листов
1	2	3
<b>1</b>	<b>Основная часть</b>	3
1.1	Общая часть	4
1.1.1	Цель разработки проекта межевания	4
1.1.2	Результаты работы	5
1.2	Наименование, основные характеристики и назначение планируемого для размещения линейного объекта	5
1.3	Исходные данные для подготовки проекта межевания	5
1.4	Сведения об образуемых земельных участках и их частях	6
1.5	Координаты поворотных точек границ образуемого земельного участка	7
1.6	Заключение о соответствии разработанной документации требованиям законодательства о градостроительной деятельности	10
1.7	Схема межевания территории улично-дорожной сети, расположенной по адресу: поселок Фоминское, поселок Константиновский, Тутаевский муниципальный округ, Ярославская область согласно Генеральному плану Константиновского сельского поселения	9
1.8	Схема межевания территории улично-дорожной сети, расположенной по адресу: поселок Фоминское, поселок Константиновский, Тутаевский муниципальный округ, Ярославская область согласно Правилам землепользования и застройки Константиновского сельского поселения	10
<b>2</b>	<b>Основная часть</b>	11
2.1	Схема межевания территории улично-дорожной сети, расположенной по адресу: поселок Фоминское, поселок Константиновский, Тутаевский муниципальный округ, Ярославская область	12
<b>3</b>	<b>Материалы по обоснованию</b>	13
3.1	Схема территории улично-дорожной сети, расположенной по адресу: поселок Фоминское, поселок Константиновский, Тутаевский муниципальный округ, Ярославская область	14

# **1. Основная часть**

## 1.1 Общая часть

Проект межевания территории улично-дорожной сети, расположенной по адресу: поселок Фоминское, поселок Константиновский, Тутаевский муниципальный округ, Ярославская область разработан в виде отдельного документа в соответствии с постановлением Администрации Тутаевского муниципального округа № 367-п от 17.04.2026 года.

При разработке использовалась следующая нормативно-правовая база:

1. "Градостроительный кодекс Российской Федерации" от 29.12.2004г. №190-ФЗ (с изм. от 01.03.2025г.);
2. "Земельный кодекс Российской Федерации" от 25.10.2001г. №136-ФЗ (ред. от 20.03.2025г);
3. Федеральный закон от 24.07.2007г. №221-ФЗ "О государственном кадастре недвижимости" (с изменениями и дополнениями);
4. Федеральный закон от 08.11.2007 №257-ФЗ «Об автомобильных дорогах и о дорожной деятельности в Российской Федерации и о внесении изменений в отдельные законодательные акты Российской Федерации (ред. от 26.12.2024г);
5. Постановление Правительства РФ от 12.05.2017 №564 «Об утверждении Положения о составе и содержании проектов планировки территории, предусматривающих размещение одного или нескольких линейных объектов»;
6. Постановление Правительства Российской Федерации от 2 сентября 2009 года №717 «О нормах отвода земель для размещения автомобильных дорог и (или) объектов дорожного сервиса» (с изменениями и дополнениями);
7. Приказ Минстроя России от 25.04.2017 №740/пр «Об установлении случаев подготовки и требований к подготовке входящих в состав материалов по обоснованию проекта планировки территории схемы вертикальной планировки, инженерной подготовки и инженерной защиты территории (ред. от 21.09.2023г);
8. Свод правил СП 42.13330.2016 "СНиП 2.07.01-89\*. Градостроительство. Планировка и застройка городских и сельских поселений" (актуализированная редакция);
9. Генеральный план Константиновского сельского поселения, утвержденный Решением Муниципального Совета городского поселения Тутаев от 24.06.2021 № 120-г.
10. Правила землепользования и застройки Константиновского сельского поселения Тутаевского района Ярославской области, утвержденные Решением Муниципального Совета городского поселения Тутаев от 29.05.2025 № 26-г.
11. Требования государственных стандартов, соответствующих норм, правил и иных документов.

### 1.1.1 Цель разработки проекта межевания

Главная цель настоящего проекта – подготовка материалов по проекту межевания:

1. Выделение элементов планировочной структуры (территория занятая линейным объектом и (или) предназначена для размещения линейного объекта; иных элементов);
2. Установление границ территории общего пользования, определение местоположения границ образуемого земельного участка и его формирование в кадастровых кварталах 76:15:022302, 76:15:022303 с условным номером 76:15:000000:ЗУ1, как объекта государственного кадастрового учета;
3. Обеспечение доступа к сформированным земельным участкам с помощью формирования участка для общего пользования с условным номером 76:15:000000:ЗУ1.

Для обеспечения поставленных целей необходима ориентация на решение следующих задач:

1. Выявление территории, занятой линейным объектом;
2. Анализ фактического землепользования;
3. Определение в соответствии с нормативными требованиями площадей земельных участков исходя из фактически сложившейся планировочной структуры района проектирования;
4. Формирование границ земельных участков с учетом обеспечения требований сложившейся системы землепользования на территории муниципального образования.

### 1.1.2 Результаты работы

1. Определены территории, занятые линейным объектом;
2. Определены объекты, функционально связанные с проектируемым линейным объектом;
3. Выявлены границы сформированных земельных участков, границы зон с особыми условиями использования территории и границы зон размещения проектируемого линейного объекта;
4. Установлен вид разрешенного использования земельного участка в соответствии с Правилами землепользования и застройки Чебаковского сельского поселения.

### 1.2 Наименование, основные характеристики и назначение планируемого для размещения линейного объекта

Согласно ГП и ПЗиЗ КСП формируемый земельный участок под улично-дорожную сеть с условным номером 76:15:000000:3У1 расположен в зоне застройки индивидуальными жилыми домами, формируется из земель неразграниченной государственной собственности. Вид разрешенного использования образуемого земельного участка 76:15:000000:3У1 – «земельные участки (территории) общего пользования».

Согласно п.5 ч.3 ст.11.3 Земельного кодекса исключительно в соответствии с утвержденным проектом межевания территории осуществляется образование земельных участков: для строительства, реконструкции линейных объектов федерального, регионального или местного значения.

Межевание территории осуществляется применительно к территории, расположение которой предусмотрено проектом в границах кадастровых кварталов 76:15:022302, 76:15:022303.

Формирование территории под улично-дорожную сеть, расположенную по адресу: деревня Панино, улица Центральная, поселок Микляиха, Тутаевский муниципальный округ, Ярославская область, необходимо для обеспечения доступа к сформированным земельным участкам.

Автомобильная дорога, расположенная на формируемом земельном участке с условным кадастровым номером 76:15:000000:3У1 относится к категории: обычные дороги (согласно СП 34.13330.2021 Автомобильные дороги).

Нормы отвода земель для определения границ полосы отвода автомобильных дорог рассчитаны на основании Постановления Правительства РФ №717 от 02 сентября 2009г. «О нормах отвода земель для размещения автомобильных дорог и (или) объектов дорожного сервиса» (приложение 18), СП 41.13330.2016 «Градостроительство. Планировка и застройка городских и сельских поселений» (табл. 11.3, 11.4).

### 1.3 Исходные данные для подготовки проекта межевания

№ п/п	Наименование документа	Реквизиты документа
1	Правила землепользования и застройки Константиновского сельского поселения Тутаевского муниципального района Ярославской области	утвержден Решением Муниципального Совета Тутаевского муниципального района Ярославской области от 29.05.2025 № 26-г
2	Генеральный план Константиновского сельского поселения Тутаевского района Ярославской области	утвержденный Решением Муниципального Совета Тутаевского муниципального района от 24.06.2021 № 120-г.
3	Сведения государственного кадастра недвижимости (ГКН) о земельных участках, границы которых установлены в соответствии с требованиями земельного законодательства	КПТ

### 1.4 Сведения об образуемых земельных участках и их частях

№ п/п	Номер земельного участка	Номер суц. кадастрового квартала	Площадь участка в соответствии с проектом межевания, м <sup>2</sup> .	Сведения о правах	Категория земель	Вид разрешенного использования в соответствии с проектом межевания	Местоположение земельного участка
1	2	3	4	5	6	7	8
1	76:15:000000:ЗУ1	76:15:022302 76:15:022303	12403	Сведения отсутствуют	Земли населенных пунктов	Земельные участки (территории) общего пользования	Ярославская область, Тутаевский муниципальный округ, п. Фоминское, п. Константиновский

**Возможные способы образования земельных участков с условными кадастровыми номерами 76:15:000000:ЗУ1:** формируются из земель неразграниченной государственной собственности.

**Перечень и сведения о площади образуемых земельных участков, которые будут отнесены к территориям общего пользования или имуществу общего пользования, в том числе в отношении которых предполагаются резервирование и (или) изъятие для государственных или муниципальных нужд:** резервирование и (или) изъятие земельных участков для государственных или муниципальных нужд не требуется.

**Целевое назначение лесов, вид (виды) разрешенного использования лесного участка, количественные и качественные характеристики лесного участка, сведения о нахождении лесного участка в границах особо защитных участков лесов (в случае, если подготовка проекта межевания территории осуществляется в целях определения местоположения границ образуемых и (или) изменяемых лесных участков):** в цели подготовки проекта межевания территории не входит определение местоположения границ, образуемых и изменяемых лесных участков.

### 1.5 Координаты поворотных точек границ образуемого земельного участка

№ точки	Координаты	
	X	Y
<b>Участок с к.н. 76:15:000000:ЗУ1</b>		
1	398919.93	1311635.85
2	398930.14	1311647.02
3	398922.34	1311654.38
4	398921.32	1311655.35
5	398909.05	1311667.06
6	398896.77	1311678.77

7	398891.75	1311684.04
8	398886.74	1311689.31
9	398879.08	1311698.25
10	398874.43	1311700.91
11	398871.97	1311703.72
12	398872.11	1311706.63
13	398862.49	1311717.91
14	398847.70	1311733.00
15	398819.12	1311746.28
16	398787.12	1311759.75
17	398781.66	1311762.01
18	398780.24	1311750.49
19	398779.70	1311723.93
20	398775.65	1311713.15
21	398755.38	1311691.60
22	398734.84	1311673.77
23	398729.15	1311678.47
24	398717.95	1311665.13
25	398722.79	1311660.18
26	398702.51	1311633.96
27	398667.74	1311597.88
28	398653.65	1311588.28
29	398639.22	1311580.36
30	398631.77	1311581.29
31	398622.52	1311577.81
32	398622.58	1311574.65
33	398722.87	1311579.80
34	398690.96	1311596.35
35	398698.86	1311605.30
36	398713.62	1311620.36
37	398726.43	1311637.10
38	398733.97	1311650.86
39	398744.42	1311666.43
40	398761.86	1311654.53
41	398762.64	1311654.15
42	398781.37	1311685.53
43	398809.93	1311724.68
44	398831.43	1311708.15
45	398840.42	1311723.06
46	398861.19	1311702.24
47	398841.93	1311669.23
48	398817.42	1311627.64
49	398792.44	1311585.49
50	398776.18	1311558.04
51	398783.41	1311557.15
52	398798.10	1311581.92

53	398819.44	1311617.94
54	398840.29	1311653.13
55	398858.98	1311681.65
56	398883.50	1311657.35
57	398871.30	1311631.95
58	398852.98	1311598.71
59	398847.40	1311588.59
60	398832.52	1311561.61
61	398837.09	1311558.92
62	398826.27	1311540.87
63	398837.42	1311536.67
64	398846.69	1311555.71
65	398869.26	1311580.40
66	398891.83	1311605.10
1	398919.93	1311635.85

**Вырез из участка к к.н. 76:15:000000:ЗУ1**

1	398887.48	1311653.75
2	398885.58	1311649.72
3	398866.93	1311610.20
4	398874.88	1311602.35
5	398902.76	1311634.20
6	398905.57	1311637.41
1	398887.48	1311653.75

**1.6 Заключение о соответствии разработанной документации**

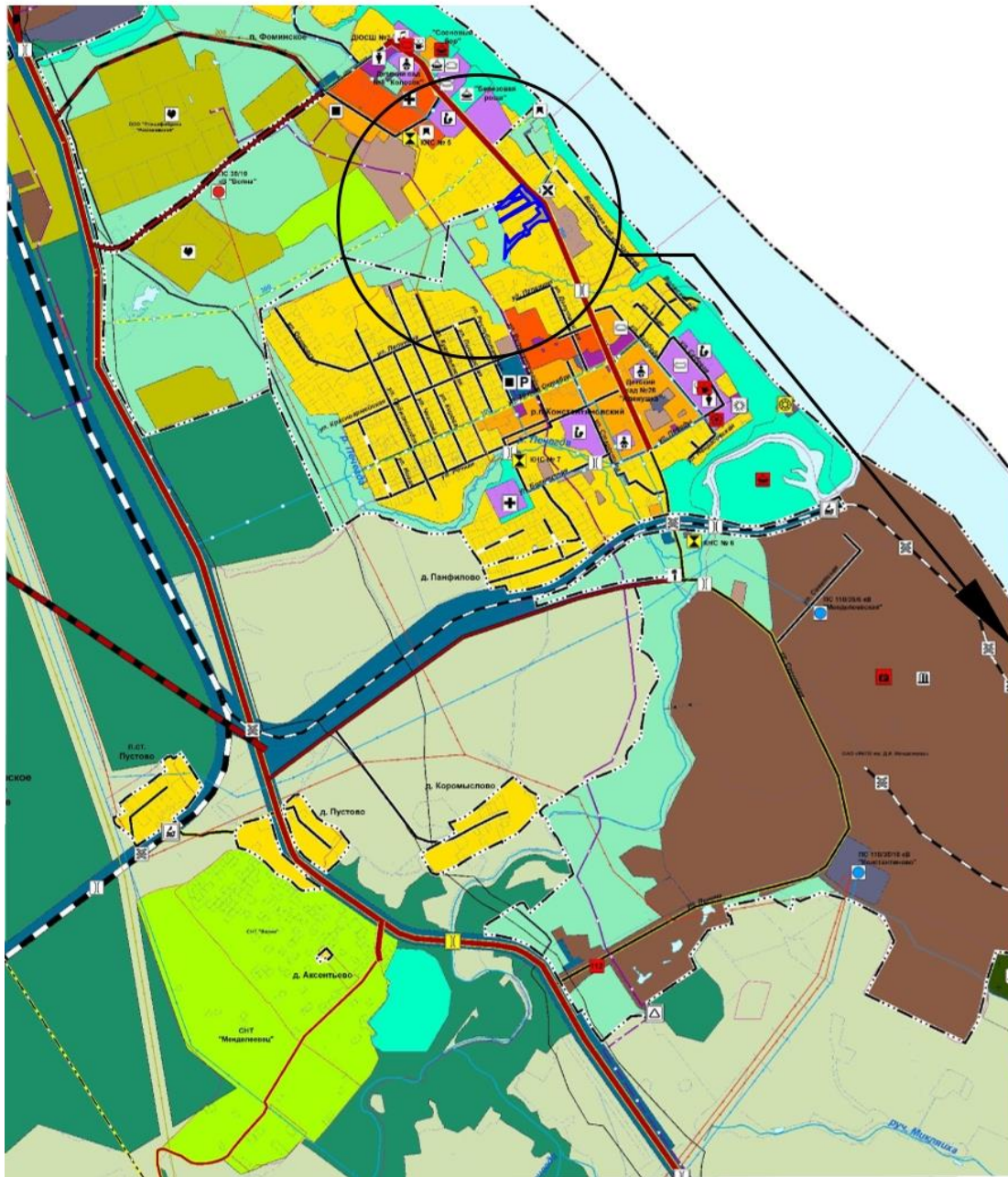
**требованиям законодательства о градостроительной деятельности**

Документация по межеванию территории выполнена на основании правил землепользования и застройки в соответствии с требованиями технических регламентов, нормативов градостроительного проектирования, градостроительных регламентов с учетом границ зон с особыми условиями использования территорий.

На территории образуемого земельного участка не расположены: особо охраняемые природные территории, границы территорий объектов культурного наследия, границы лесничеств, лесопарков, участков лесничеств, лесных кварталов, лесотаксационных выделов и частей лесотаксационных выделов.

# ГЕНЕРАЛЬНЫЙ ПЛАН КОНСТАНТИНОВСКОГО СЕЛЬСКОГО ПОСЕЛЕНИЯ ТУТАЕВСКОГО МУНИЦИПАЛЬНОГО РАЙОНА ЯРОСЛАВСКОЙ ОБЛАСТИ

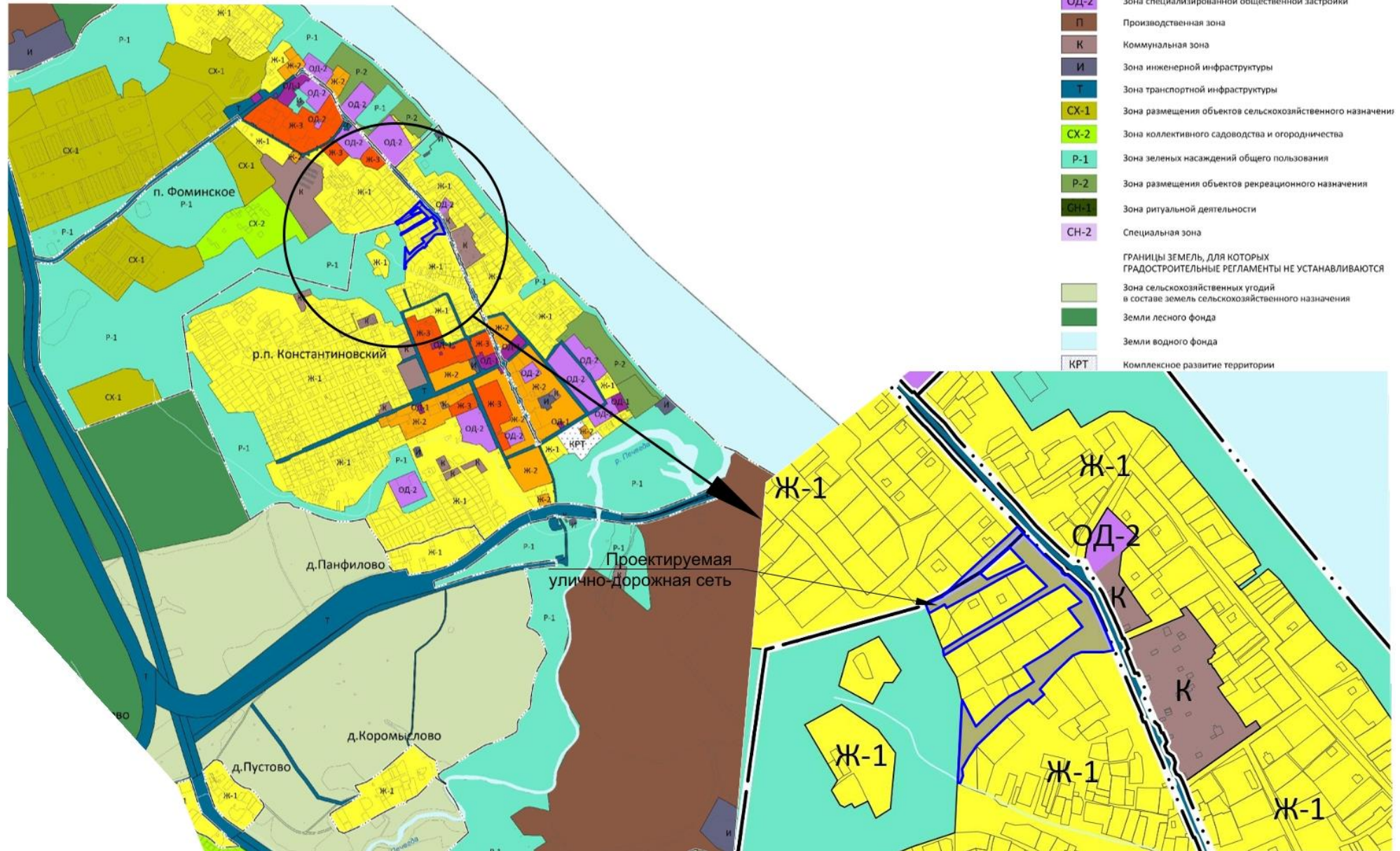
КАРТА ФУНКЦИОНАЛЬНЫХ ЗОН М 1:10 000



- ФУНКЦИОНАЛЬНЫЕ ЗОНЫ**
- ЖИЛЬЕ ЗОНЫ**
- ЗОНА ЗАСТРОЙКИ ИНДИВИДУАЛЬНЫМИ ЖИЛЬНЫМИ ДОМАМИ
  - ЗОНА ЗАСТРОЙКИ МАЛОЭТАЖНЫМИ ЖИЛЬНЫМИ ДОМАМИ (ДО 4 ЭТАЖЕЙ, ВКЛЮЧАЯ МАНСАРДНЫЙ)
  - ЗОНА ЗАСТРОЙКИ СРЕДНЕЭТАЖНЫМИ ЖИЛЬНЫМИ ДОМАМИ (ОТ 5 ДО 8 ЭТАЖЕЙ, ВКЛЮЧАЯ МАНСАРДНЫЙ)
- ОБЩЕСТВЕННО-ДЕЛОВЫЕ ЗОНЫ**
- МНОГООФУНКЦИОНАЛЬНАЯ ОБЩЕСТВЕННО-ДЕЛОВАЯ ЗОНА
  - ЗОНА СПЕЦИАЛИЗИРОВАННОЙ ОБЩЕСТВЕННОЙ ЗАСТРОЙКИ
- ПРОИЗВОДСТВЕННЫЕ ЗОНЫ, ЗОНЫ ИНЖЕНЕРНОЙ И ТРАНСПОРТНОЙ ИНФРАСТРУКТУРЫ**
- ПРОИЗВОДСТВЕННАЯ ЗОНА
  - КОММУНАЛЬНО-СКЛАДСКАЯ ЗОНА
  - ЗОНА ИНЖЕНЕРНОЙ ИНФРАСТРУКТУРЫ
  - ЗОНА ТРАНСПОРТНОЙ ИНФРАСТРУКТУРЫ
- ЗОНЫ СЕЛЬСКОХОЗЯЙСТВЕННОГО ИСПОЛЬЗОВАНИЯ**
- ЗОНА СЕЛЬСКОХОЗЯЙСТВЕННЫХ УГОДИЙ
  - ЗОНА САДОВОДЧЕСКИХ, ОГОРОДНИЧЕСКИХ ИЛИ ДАЧНЫХ НЕКОММЕРЧЕСКИХ ОБЪЕДИНЕНИЙ ТИПА ДНП
  - ПРОИЗВОДСТВЕННАЯ ЗОНА СЕЛЬСКОХОЗЯЙСТВЕННЫХ ПРЕДПРИЯТИЙ
- ЗОНЫ РЕКРЕАЦИОННОГО НАЗНАЧЕНИЯ**
- ЗОНА ОЗЕЛЕНЕННЫХ ТЕРРИТОРИЙ ОБЩЕГО ПОЛЬЗОВАНИЯ (ЛЕСОПАРКИ, ПАРКИ, САДЫ, СКВЕРЫ, БУЛЬВАРЫ, ГОРОДСКИЕ ЛЕСА)
  - ЗОНА ЛЕСОВ
  - ИНЫЕ ЗОНЫ
  - ЗОНА АВАТОРИЙ
- ЗОНЫ СПЕЦИАЛЬНОГО НАЗНАЧЕНИЯ**
- ЗОНА КЛАДЕЙЦ
  - СПЕЦИАЛЬНАЯ ЗОНА

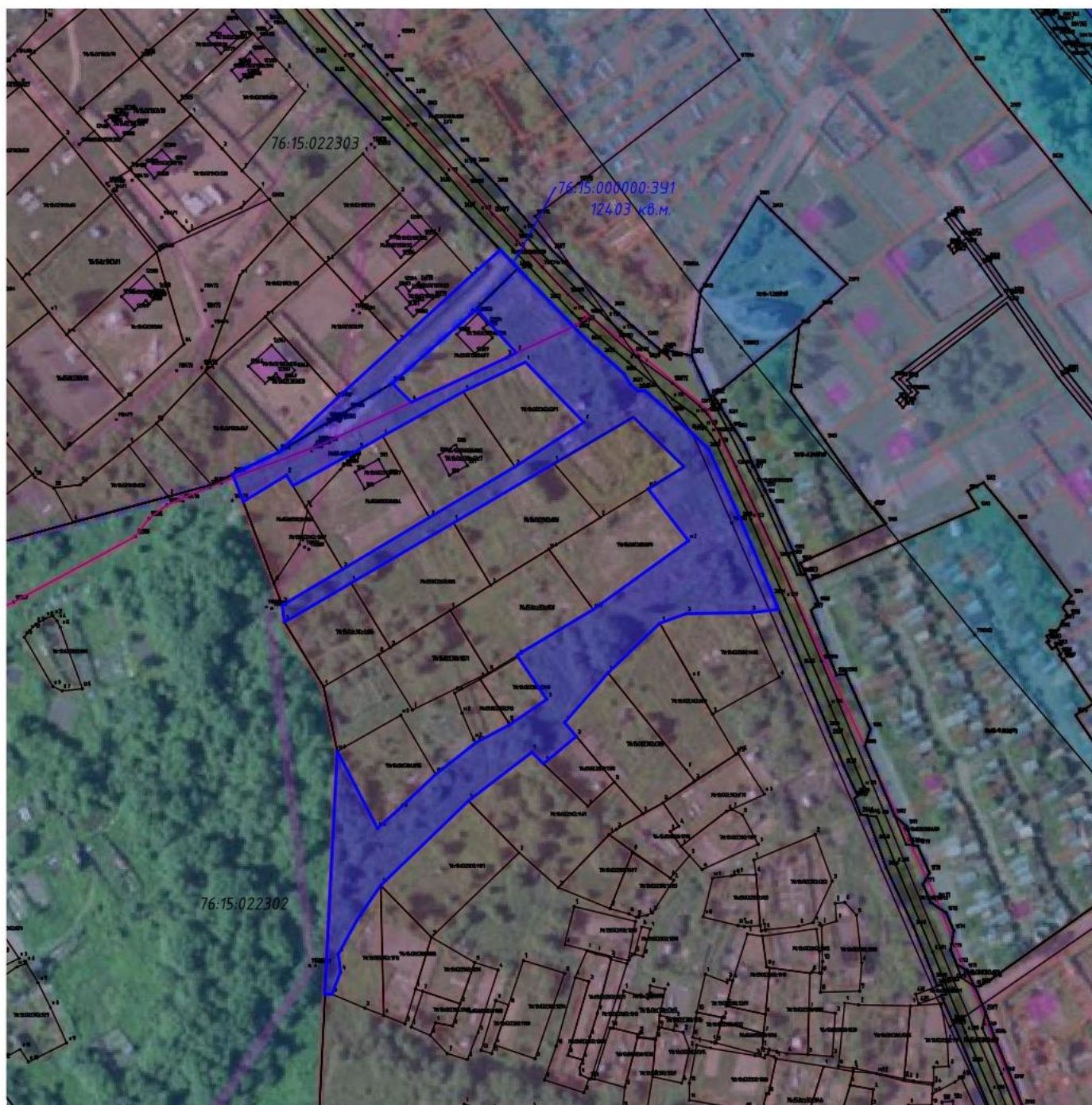
# ПРАВИЛА ЗЕМЛЕПОЛЬЗОВАНИЯ И ЗАСТРОЙКИ

Константиновского сельского поселения  
Тутаевского муниципального района  
Ярославской области



## **2. Основная часть**

# Схема межевания улично-дорожной сети




## Условные обозначения:

- границы сформированных земельных участков, поставленных на кадастровый учет
- граница кадастрового квартала
- граница формируемого земельного участка 76:15:000000:391

:25 – кадастровые номера земельных участков, поставленных на кадастровый учет

76:15:022302 – номер кадастрового квартала

 – площадь формируемого земельного участка 76:15:000000:391

### **3. Материалы по обоснованию**



*Условные обозначения:*

- границы сформированных земельных участков, поставленных на кадастровый учет
- граница кадастрового квартала
- 76:15:022302 - кадастровые номера земельных участков, поставленных на кадастровый учет
- 76:15:022302 - номер кадастрового квартала
- газопровод
- ЗОУИТ: Охранная зона газопровода
- Водопроводы производственно-противопожарные

**Местоположение существующих объектов капитального строительства:** на формируемом земельном участке с условным кадастровым номером 76:15:000000:3У1 расположены:

- 76:15:000000:1216 – водоводы производственно-противопожарные (2 шт.), от водозаборного сооружения на берегу р. Волга до распределительной камеры технической воды КМ-1 предприятия (ранее – Внеплощадочная сеть производственно-противопожарного водопровода);

- 76:15:000000:1465 – газопровод-ввод низкого давления.

- 76:15:000000:1463 – газопровод-ввод низкого давления.

**Границы особо охраняемых природных территорий:** на территории формируемого земельного участка особо охраняемых природных территорий не расположено. Разработка схемы границ особо охраняемых природных территорий не требуется.

**Границы территорий объектов культурного наследия:** на территории формируемого земельного участка объектов культурного наследия не выявлено.

**Границы лесничеств, участковых лесничеств, лесных кварталов, лесотаксационных выделов или частей лесотаксационных выделов:** границы лесничеств, участковых лесничеств, лесных кварталов, лесотаксационных выделов или частей лесотаксационных выделов на территории формируемого земельного участка не расположены.

## СОСТАВ

оргкомитета по проведению общественных обсуждений по проекту постановления Администрации ТМО «Об утверждении проекта межевания территории улично-дорожной сети, расположенной по адресу: поселок Фоминское, поселок Константиновский, Тутаевский муниципальный округ, Ярославская область»

1. Перминова Ольга Анатольевна – и.о. начальника управления архитектуры и градостроительства Администрации Тутаевского муниципального округа – главного архитектора - председатель оргкомитета.
2. Петрова Анна Евгеньевна – начальник управления муниципального имущества и земельных отношений Администрации Тутаевского муниципального округа – заместитель председателя оргкомитета.
3. Кунова Маргарита Алексеевна – ведущий специалист управления архитектуры и градостроительства Администрации Тутаевского муниципального округа – секретарь оргкомитета.

## ОПОВЕЩЕНИЕ О НАЧАЛЕ ОБЩЕСТВЕННЫХ ОБСУЖДЕНИЙ

На общественные обсуждения представляется проект постановления Администрации Тутаевского муниципального округа «Об утверждении проекта межевания территории улично-дорожной сети, расположенной по адресу: поселок Фоминское, поселок Константиновский, Тутаевский муниципальный округ, Ярославская область».

Исполнитель – управление архитектуры и градостроительства Администрации Тутаевского муниципального округа.

Перечень информационных материалов к проекту:

- проект межевания территории.

Порядок проведения общественных обсуждений по проекту включает:

- 1) Размещение проекта и информационных материалов к нему на официальном сайте Администрации Тутаевского муниципального округа и открытие экспозиции проекта.
- 2) Проведение экспозиции проекта.
- 3) Сбор замечаний и предложений к проекту от участников общественных обсуждений в период размещения проекта и информационных материалов к нему, проведения экспозиции проекта.
- 4) Подготовку и оформление протокола общественных обсуждений.
- 5) Подготовку и опубликование заключения о результатах общественных обсуждений.

Срок проведения общественных обсуждений **с 29.05.2026 г. по 12.06.2026г.**

Информационные материалы по теме общественных обсуждений представлены на экспозиции по адресу: Ярославская область, г. Тутаев, ул. Луначарского, д. 105.

Консультация проводится по теме общественных обсуждений **03.06.2026г. в 13:00.**

В период проведения общественных обсуждений участники общественных обсуждений имеют право представить свои предложения и замечания по обсуждаемому проекту посредством:

- официального сайта;
- в письменной форме в адрес организатора общественных обсуждений;
- записи в книге (журнале) учета посетителей экспозиции проекта, подлежащего рассмотрению на общественных обсуждениях;
- в личном кабинете портала «Госуслуги» в разделе «Общественные обсуждения и публичные слушания».

Номера контактных справочных телефонов организатора общественных обсуждений: **8 (48533) 2-13-12.**

Почтовый адрес организатора общественных обсуждений: 152300, Ярославская область, г. Тутаев, ул. Луначарского, д. 105.

Электронный адрес организатора общественных обсуждений **arhitektura@tr.adm.yar.ru**

– Проект и информационные материалы к нему будут размещены на официальном сайте:

**<https://admtr.ru/administratsiya-rayona/obshchestvennye-obsuzhdeniya.php>**

Организатор общественных обсуждений:

Управление архитектуры и градостроительства

Администрации Тутаевского муниципального округа.