



Администрация Тутаевского муниципального округа

## ПОСТАНОВЛЕНИЕ

от 22.05.2026 № 481-п  
г. Тутаев

Об утверждении проекта межевания  
территории улично-дорожной сети,  
расположенной по адресу: город Тутаев,  
улица Промышленная

В соответствии со статьями 42, 43, 45 и 46 Градостроительного кодекса Российской Федерации, протоколом общественных обсуждений от 20 мая 2026 г. № 16, заключением от 20 мая 2026 г. о результатах общественных обсуждений по проекту постановления от 21.04.2026 № 381-п «Об утверждении проекта межевания территории улично-дорожной сети, расположенной по адресу: город Тутаев, улица Промышленная», Администрация Тутаевского муниципального округа

### ПОСТАНОВЛЯЕТ:

1. Утвердить проект межевания территории улично-дорожной сети, расположенной по адресу: город Тутаев, улица Промышленная.
2. Контроль за исполнением данного постановления возложить на исполняющего обязанности начальника управления архитектуры и градостроительства Администрации Тутаевского муниципального округа – главного архитектора – О.А. Перминову.
3. Настоящее постановление вступает в силу после его официального опубликования.

Временно исполняющий полномочия  
Главы Тутаевского  
муниципального округа

О.Н. Иванова

Утверждено  
постановлением Администрации  
Тутаевского муниципального округа  
от 22.05.2026 г. № 481-п

**Проект межевания территории**  
**улично-дорожной сети,**  
**расположенной по адресу: город Тутаев, улица**  
**Промышленная**

2026 год

## Содержание

№ п/п	Разделы проекта межевания	Номера листов
1	2	3
<b>1</b>	<b>Основная часть</b>	3
1.1	Общая часть	4
1.1.1	Цель разработки проекта межевания	4
1.1.2	Результаты работы	5
1.2	Наименование, основные характеристики и назначение планируемого для размещения линейного объекта	5
1.3	Исходные данные для подготовки проекта межевания	5
1.4	Сведения об образуемых земельных участках и их частях	6
1.5	Координаты поворотных точек границ образуемого земельного участка	6
1.6	Заключение о соответствии разработанной документации требованиям законодательства о градостроительной деятельности	7
1.7	Схема межевания территории улично-дорожной сети, расположенной по адресу: город Тутаев, улица Соборная согласно Генеральному плану гп Тутаев	8
1.8	Схема межевания территории улично-дорожной сети, расположенной по адресу: город Тутаев, улица Соборная согласно Правилам землепользования и застройки гп Тутаев	9
<b>2</b>	<b>Основная часть</b>	10
2.1	Схема межевания территории улично-дорожной сети, расположенной по адресу: город Тутаев, улица Соборная	11
<b>3</b>	<b>Материалы по обоснованию</b>	12
3.1	Схема территории улично-дорожной сети, расположенной по адресу: город Тутаев, улица Соборная	13

# **1. Основная часть**

## **1.1 Общая часть**

Проект межевания территории улично-дорожной сети, расположенной по адресу: город Тутаев, улица Промышленная разработан в виде отдельного документа в соответствии с постановлением Администрации Тутаевского муниципального округа № 361-п от 15.04.2026 года.

При разработке использовалась следующая нормативно-правовая база:

1. "Градостроительный кодекс Российской Федерации" от 29.12.2004г. №190-ФЗ (с изм. от 01.03.2025г.);
2. "Земельный кодекс Российской Федерации" от 25.10.2001г. №136-ФЗ (ред. от 20.03.2025г);
3. Федеральный закон от 24.07.2007г. №221-ФЗ "О государственном кадастре недвижимости" (с изменениями и дополнениями);
4. Федеральный закон от 08.11.2007 №257-ФЗ «Об автомобильных дорогах и о дорожной деятельности в Российской Федерации и о внесении изменений в отдельные законодательные акты Российской Федерации (ред. от 26.12.2024г);
5. Постановление Правительства РФ от 12.05.2017 №564 «Об утверждении Положения о составе и содержании проектов планировки территории, предусматривающих размещение одного или нескольких линейных объектов»;
6. Постановление Правительства Российской Федерации от 2 сентября 2009 года №717 «О нормах отвода земель для размещения автомобильных дорог и (или) объектов дорожного сервиса»(с изменениями и дополнениями);
7. Приказ Минстроя России от 25.04.2017 №740/пр «Об установлении случаев подготовки и требований к подготовке входящих в состав материалов по обоснованию проекта планировки территории схемы вертикальной планировки, инженерной подготовки и инженерной защиты территории(ред. от 21.09.2023г);
8. Свод правил СП 42.13330.2016 "СНиП 2.07.01-89\*. Градостроительство. Планировка и застройка городских и сельских поселений" (актуализированная редакция);
9. Генеральный план городского поселения Тутаев, Тутаевского муниципального района Ярославской области, утвержденный Решением Муниципального совета городского поселения Тутаев от 15.12.2022г. №152;
10. Правила землепользования и застройки городского поселения Тутаев, утвержденные Решением Муниципального Совета городского поселения Тутаев от 11.06.2025г. № 41;
11. Требования государственных стандартов, соответствующих норм, правил и иных документов.

### **1.1.1 Цель разработки проекта межевания**

Главная цель настоящего проекта – подготовка материалов по проекту межевания:

1. Выделение элементов планировочной структуры (территория занятая линейным объектом и(или) предназначена для размещения линейного объекта; иных элементов);
2. Установление границ территории общего пользования, определение местоположения границ образуемого земельного участка и его формирование в кадастровом квартале 76:21:010207с условными кадастровыми номерами 76:21:010207:3У1, как объекта государственного кадастрового учета;
3. Обеспечение доступа к сформированным земельным участкам с помощью формирования участка для общего пользования с условным номером 76:21:010207:3У1.

Для обеспечения поставленных целей необходима ориентация на решение следующих задач:

1. Выявление территории, занятой линейным объектом;
2. Анализ фактического землепользования;
3. Определение в соответствии с нормативными требованиями площадей земельных участков исходя из фактически сложившейся планировочной структуры района проектирования;

4.Формирование границ земельных участков с учетом обеспечения требований сложившейся системы землепользования на территории муниципального образования.

### 1.1.2 Результаты работы

- 1.Определены территории, занятые линейным объектом;
- 2.Определены объекты, функционально связанные с проектируемым линейным объектом;
- 3.Выявлены границы сформированных земельных участков,границы зон с особыми условиями использования территории и границы зон размещения проектируемого линейного объекта;
4. Установлен вид разрешенного использования земельного участка в соответствии с Правилами землепользования и застройки городского поселения Тутаев.

## 1.2 Наименование, основные характеристики и назначение планируемого для размещения линейного объекта

Согласно ГП и ПЗиЗ гп Тутаевформируемый земельный участокпод улично-дорожную сеть с условным номером76:21:010207:3У1расположен в зоне П – производственной зоне, формируется из земель неразграниченной государственной собственности.

Вид разрешенного использования образуемого земельного участка76:21:010207:3У1– «земельные участки (территории) общего пользования (12.0)».

Согласно п.5 ч.3 ст.11.3 Земельного кодекса исключительно в соответствии с утвержденным проектом межевания территории осуществляется образование земельных участков:для строительства, реконструкции линейных объектов федерального, регионального или местного значения.

Межевание территории осуществляется применительно к территории,расположение которой предусмотрено проектомв границах кадастрового квартала76:21:010207.

Формирование территории под улично-дорожную сеть в городе Тутаев Тутаевского муниципального округа Ярославской области необходимо для обеспечения доступа к сформированным земельным участкам.

Автомобильная дорога, расположенная на формируемом земельном участке с условным кадастровым номером76:21:010207:3У1 относится к категории: обычные дороги (согласно СП 34.13330.2021 Автомобильные дороги).

Нормы отвода земель для определения границ полосы отвода автомобильных дорог рассчитаны на основании Постановления Правительства РФ №717 от 02 сентября 2009г. «О нормах отвода земель для размещения автомобильных дорог и (или) объектов дорожного сервиса» (приложение 18), СП 41.13330.2016 «Градостроительство. Планировка и застройка городских и сельских поселений» (табл. 11.3, 11.4).

## 1.3 Исходные данные для подготовки проекта межевания

№ п/п	Наименование документа	Реквизиты документа
1	Правила землепользования и застройки городского поселения Тутаев. Карта градостроительного зонирования	Утверждены Решением Муниципального совета городского поселения Тутаев № 41 от 11.06.2025г.
2	Генеральный план городского поселения Тутаев	Утвержден Решением Муниципального совета городского поселения Тутаев № 152 от 15.12.2022 г.

3	Сведения государственного кадастра недвижимости (ГКН) о земельных участках, границы которых установлены в соответствии с требованиями земельного законодательства	КПТ
4	Постановление Администрации ТМО	№ 361-п от 15.04.2026 г.

#### 1.4 Сведения об образуемых земельных участках и их частях

№ п/п	Номер земельного участка	Номер сущ. кадастрового квартала	Площадь участка в соответствии с проектом межевания, м <sup>2</sup> .	Сведения о правах	Категория земель	Вид разрешенного использования в соответствии с проектом межевания	Местоположение земельного участка
1	2	3	4	5	6	7	8
1	76:21:010207:ЗУ1	76:21:010207	1638	Сведения отсутствуют	Земли населенных пунктов	Земельные участки (территории) общего пользования	Ярославская область, город Тутаев

**Возможные способы образования земельного участка с условным кадастровым номером 76:21:010207:ЗУ1:** формируется из земель неразграниченной государственной собственности.

**Перечень и сведения о площади образуемых земельных участков, которые будут отнесены к территориям общего пользования или имуществу общего пользования, в том числе в отношении которых предполагаются резервирование и (или) изъятие для государственных или муниципальных нужд:** резервирование и (или) изъятие земельных участков для государственных или муниципальных нужд не требуется.

**Целевое назначение лесов, вид (виды) разрешенного использования лесного участка, количественные и качественные характеристики лесного участка, сведения о нахождении лесного участка в границах особо защитных участков лесов (в случае, если подготовка проекта межевания территории осуществляется в целях определения местоположения границ образуемых и (или) изменяемых лесных участков):** в цели подготовки проекта межевания территории не входит определение местоположения границ, образуемых и изменяемых лесных участков.

#### 1.5 Координаты поворотных точек границ образуемого земельного участка

№ точки	Координаты	
	X	Y
<b>Участок с к.н. 76:21:010207:ЗУ1</b>		
1	400289.01	1307293.17
2	400293.83	1307289.90
3	400297.04	1307287.31

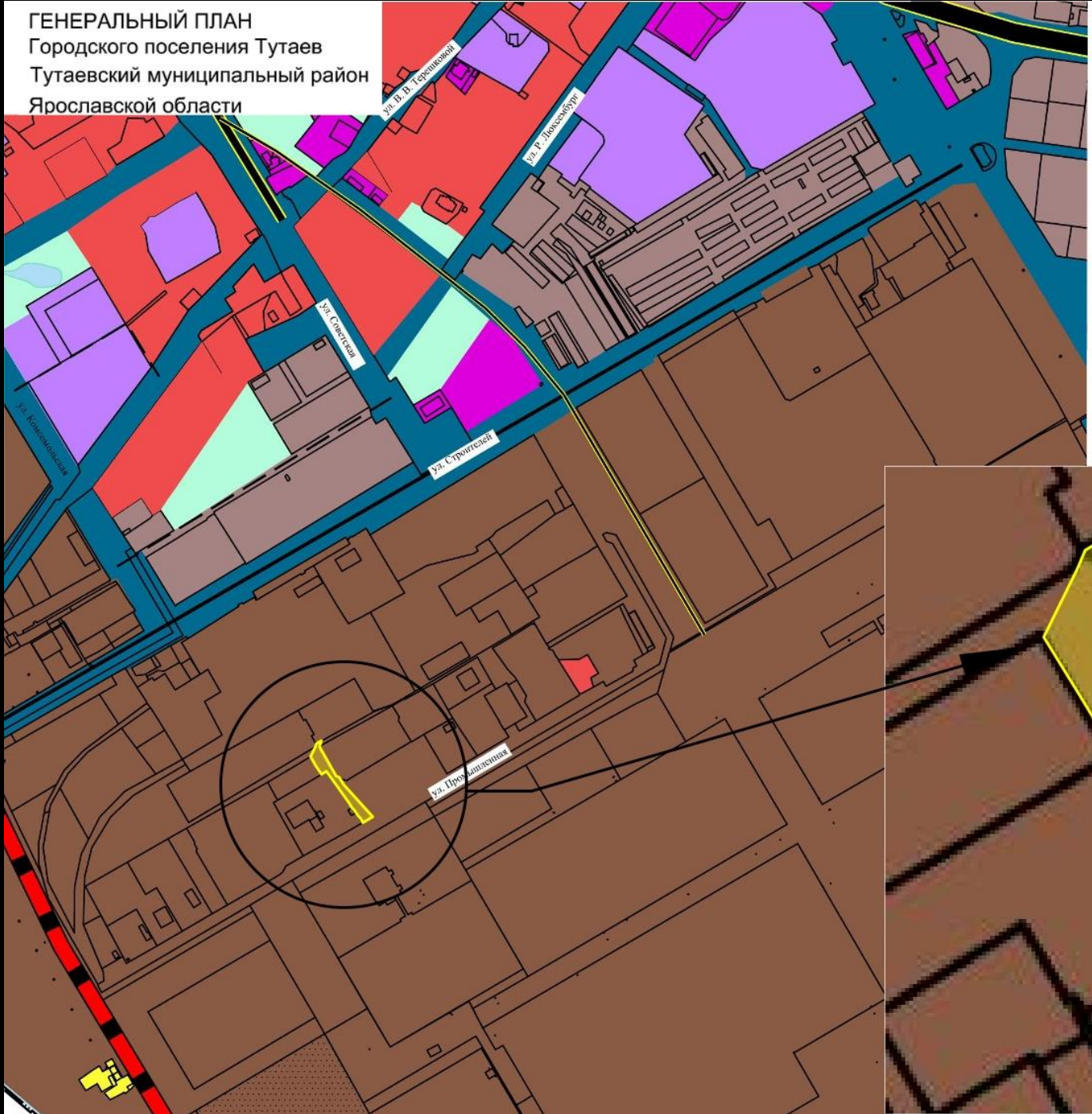
4	400307.26	1307279.82
5	400310.39	1307277.53
6	400316.21	1307274.12
7	400360.74	1307241.40
8	400356.56	1307234.29
9	400369.11	1307226.72
10	400381.58	1307219.20
11	400395.72	1307226.11
12	400399.64	1307227.72
13	400403.49	1307234.44
14	400396.41	1307232.32
15	400353.72	1307255.75
16	400352.16	1307260.02
17	400342.06	1307266.20
18	400297.40	1307306.34
1	400289.01	1307293.17

### **1.6 Заключение о соответствии разработанной документации требованиям законодательства о градостроительной деятельности**

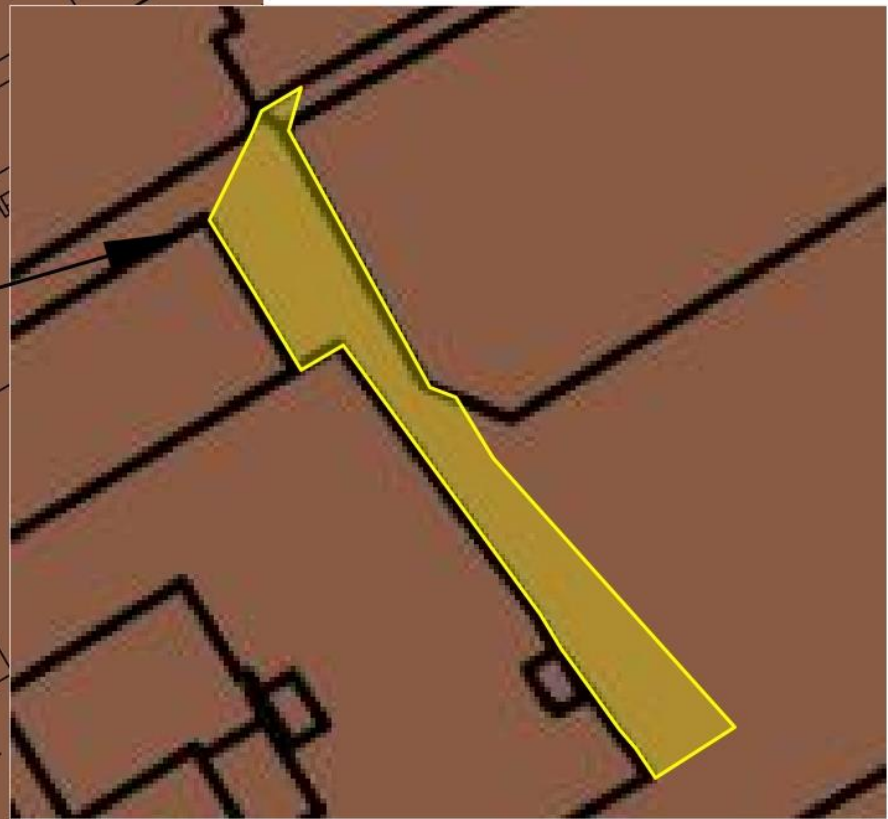
Документация по межеванию территории выполнена на основании правил землепользования и застройки в соответствии с требованиями технических регламентов, нормативов градостроительного проектирования, градостроительных регламентов с учетом границ зон с особыми условиями использования территорий.

На территории образуемого земельного участка не расположены: особо охраняемые природные территории, границы территорий объектов культурного наследия, границы лесничеств, лесопарков, участков лесничеств, лесных кварталов, лесотаксационных выделов и частей лесотаксационных выделов.

ГЕНЕРАЛЬНЫЙ ПЛАН  
Городского поселения Тутаев  
Тутаевский муниципальный район  
Ярославской области



- Функциональные зоны
- Зона застройки индивидуальными жилыми домами
  - Жилые зоны
  - Многофункциональная общественно-деловая зона
  - Зона специализированной общественной застройки
  - Зона исторической застройки
  - Производственная зона
  - Коммунально-складская зона
  - Зона инженерной инфраструктуры
  - Зона транспортной инфраструктуры
  - Производственная зона сельскохозяйственных предприятий
  - Зона озелененных территорий общего пользования (лесопарки, парки, сады, бульвары, городские леса)
  - Зона акваторий
  - Зона кладбищ
  - Зона озелененных территорий специального назначения



**ПРАВИЛА ЗЕМЛЕПОЛЬЗОВАНИЯ И ЗАСТРОЙКИ  
городского поселения Тутаев  
Тутаевского муниципального района  
Ярославской области**

**ТЕРРИТОРИАЛЬНЫЕ ЗОНЫ**

- Ж-1 Зона застройки индивидуальными жилыми домами
- Ж-1.1 Зона застройки индивидуальными жилыми домами территории МКР Молявинское поле
- Ж-2 Зона застройки малоэтажными жилыми домами
- Ж-3 Зона застройки среднеэтажными и многоэтажными жилыми домами
- ОД-1 Многофункциональная общественно - деловая зона
- ОД-2 Зона специализированной общественной застройки
- П Производственная зона
- К Коммунальная зона
- И Зона инженерной инфраструктуры
- Т Зона транспортной инфраструктуры
- СХ-1 Зона размещения объектов сельскохозяйственного назначения
- Р-1 Зона зеленых насаждений общего пользования
- Р-2 Зона размещения объектов рекреационного назначения
- СН-1 Зона ритуальной деятельности

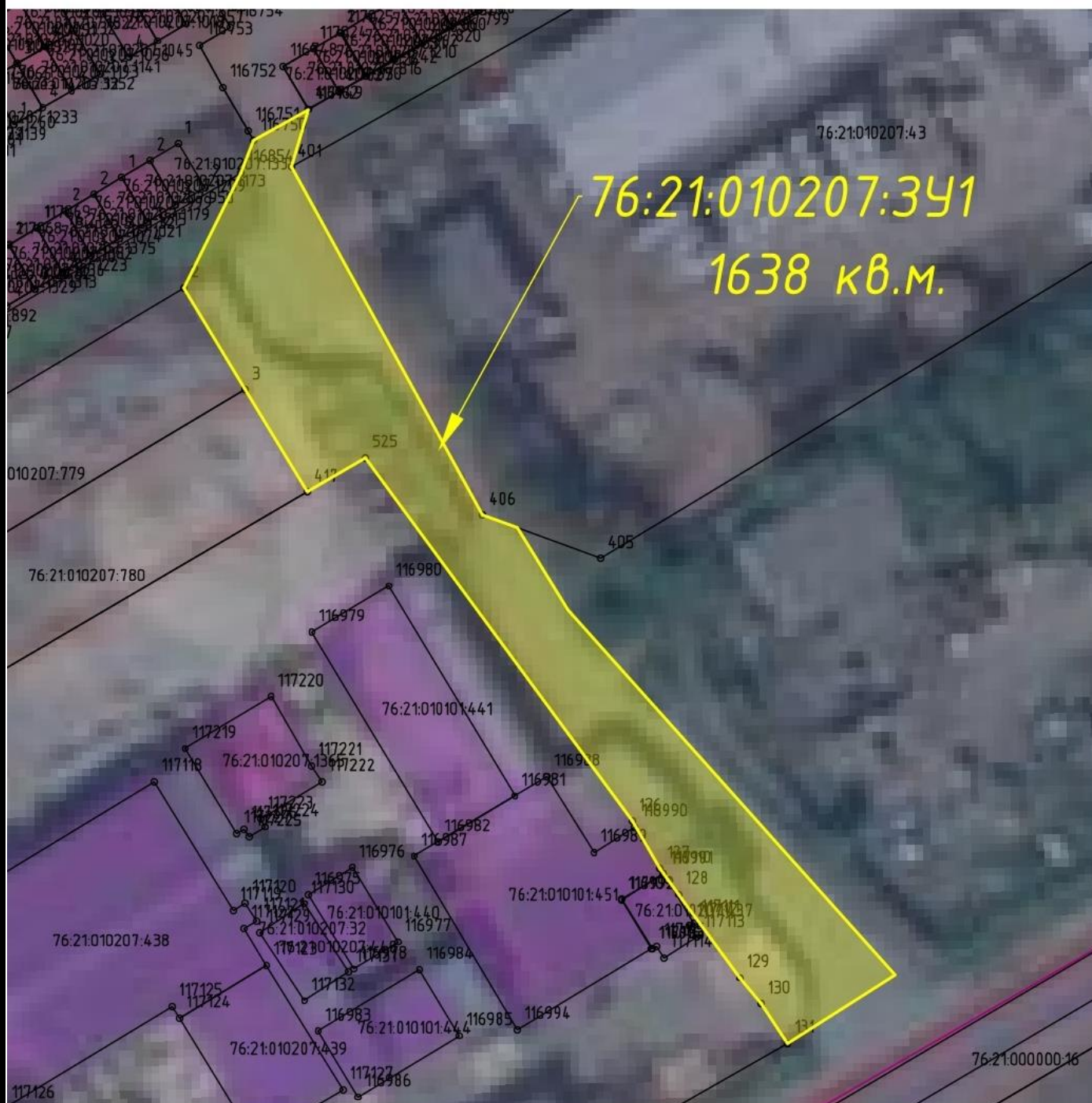


Проектируемая  
улично-дорожная сеть



## **2. Основная часть**

# Схема межевания улично-дорожной сети



## Условные обозначения:

- границы сформированных земельных участков, поставленных на кадастровый учет
- граница кадастрового квартала
- граница формируемого земельного участка 76:21:000000:3У1

:25 – кадастровые номера земельных участков, поставленных на кадастровый учет



76:21:020110 – номер кадастрового квартала

— площадь формируемого земельного участка 76:21:000000:3У1

### **3. Материалы по обоснованию**



*Условные обозначения:*

-  - границы сформированных земельных участков, поставленных на кадастровый учет
-  - граница кадастрового квартала
- :25 - кадастровые номера земельных участков, поставленных на кадастровый учет
- 76:21:010207 - номер кадастрового квартала

**Местоположение существующих объектов капитального строительства:**

На формируемом земельном участке условным кадастровым номером 76:21:010207:3У1 объекты капитального строительства не расположены.

**Границы особо охраняемых природных территорий:** на территории формируемого земельного участка особо охраняемых природных территорий не расположено. Разработка схемы границ особо охраняемых природных территорий не требуется.

**Границы территорий объектов культурного наследия:** на территории формируемого земельного участка объектов культурного наследия не выявлено.

**Границы лесничеств, участковых лесничеств, лесных кварталов, лесотаксационных выделов или частей лесотаксационных выделов:** границы лесничеств, участковых лесничеств, лесных кварталов, лесотаксационных выделов или частей лесотаксационных выделов на территории формируемого земельного участка не расположены.