



Администрация Тутаевского муниципального округа

ПОСТАНОВЛЕНИЕ

от 18.06.2026 № 576-п
г. Тутаев

О назначении общественных обсуждений по проекту постановления Администрации Тутаевского муниципального округа «Об утверждении проекта межевания территории земельного участка под автомобильную дорогу «д. Киселево – д. Березино – д. Каликино» Тутаевского муниципального округа Ярославской области

В соответствии со статьей 5.1 Градостроительного кодекса Российской Федерации, статьей 47 Федерального закона от 20.03.2025 № 33-ФЗ «Об общих принципах организации местного самоуправления в единой системе публичной власти», Администрация Тутаевского муниципального округа

ПОСТАНОВЛЯЕТ:

1. Инициировать проведение общественных обсуждений по проекту постановления Администрации Тутаевского муниципального округа «Об утверждении проекта межевания территории земельного участка под автомобильную дорогу «д. Киселево – д. Березино – д. Каликино» Тутаевского муниципального округа Ярославской области (Приложение 1).

2. Утвердить состав оргкомитета по проведению общественных обсуждений по проекту постановления (Приложение 2).

3. Контроль за исполнением данного постановления возложить на первого заместителя Главы Администрации Тутаевского муниципального округа по экономическому развитию И.Р. Гарифуллина.

4. Настоящее постановление вступает в силу после его официального опубликования.

Временно исполняющий полномочия
Главы Тутаевского
муниципального округа

О.Н. Иванова



Администрация Тутаевского муниципального округа

ПОСТАНОВЛЕНИЕ

от _____ № _____

г. Тутаев

Об утверждении проекта межевания территории земельного участка под автомобильную дорогу «д. Киселево – д. Березино – д. Каликино» Тутаевского муниципального округа Ярославской области

В соответствии со статьями 42, 43, 45 и 46 Градостроительного кодекса Российской Федерации, Администрация Тутаевского муниципального района

ПОСТАНОВЛЯЕТ:

1. Утвердить проект межевания территории земельного участка под автомобильную дорогу «д. Киселево – д. Березино – д. Каликино» Тутаевского муниципального округа Ярославской области.
2. Контроль за исполнением данного постановления возложить на первого заместителя Главы Администрации Тутаевского муниципального округа по экономическому развитию И.Р. Гарифуллина.
3. Настоящее постановление вступает в силу после его официального опубликования.

Временно исполняющий полномочия
Главы Тутаевского
муниципального округа

О.Н. Иванова

Утверждено
постановлением Администрации
Тутаевского муниципального округа
от _____ 2026 г. № _____

Проект межевания территории
земельного участка под автомобильную дорогу
«д. Киселево – д. Березино – д. Каликино»
Тутаевского муниципального округа Ярославской
области

2026 год

Содержание

№ п/п	Разделы проекта межевания	Номера листов
1	2	3
1	Основная часть	3
1.1	Общая часть	4
1.1.1	Цель разработки проекта межевания	4
1.1.2	Результаты работы	5
1.2	Наименование, основные характеристики и назначение планируемого для размещения линейного объекта	5
1.3	Исходные данные для подготовки проекта межевания	5
1.4	Сведения об образуемых земельных участках и их частях	6
1.5	Координаты поворотных точек границ образуемого земельного участка	7
1.6	Заключение о соответствии разработанной документации требованиям законодательства о градостроительной деятельности	8
1.7	Схема межевания территории земельного участка под автомобильную дорогу «д. Киселево – д. Березино – д. Каликино» Тутаевского муниципального округа Ярославской области	9
1.8	Схема межевания территории земельного участка под автомобильную дорогу «д. Киселево – д. Березино – д. Каликино» Тутаевского муниципального округа Ярославской области согласно Правилам землепользования и застройки Артемьевского сельского поселения	10
2	Основная часть	11
2.1	Схема межевания территории земельного участка под автомобильную дорогу «д. Киселево – д. Березино – д. Каликино» Тутаевского муниципального округа Ярославской области	12
3	Материалы по обоснованию	13
3.1	Схема территории от д. Киселево до д. Березино, от д. Березино до д. Каликино» Тутаевского муниципального округа Ярославской области	14

1. Основная часть

1.1 Общая часть

Проект межевания территории земельного участка под автомобильную дорогу «д. Киселево – д. Березино – д. Каликино» Тутаевского муниципального округа Ярославской области разработан в виде отдельного документа в соответствии с постановлением Администрации Тутаевского муниципального округа № 536-п от 09.06.2025 года.

При разработке использовалась следующая нормативно-правовая база:

1. "Градостроительный кодекс Российской Федерации" от 29.12.2004г. №190-ФЗ (с изм. от 01.01.2025г.);
2. "Земельный кодекс Российской Федерации" от 25.10.2001г. №136-ФЗ (с изм. от 19.01.2025г);
3. Федеральный закон от 24.07.2007г. №221-ФЗ "О государственном кадастре недвижимости" (с изменениями и дополнениями);
4. Федеральный закон от 08.11.2007 №257-ФЗ «Об автомобильных дорогах и о дорожной деятельности в Российской Федерации и о внесении изменений в отдельные законодательные акты Российской Федерации (ред. от 26.12.2024г);
5. Постановление Правительства РФ от 12.05.2017 №564 «Об утверждении Положения о составе и содержании проектов планировки территории, предусматривающих размещение одного или нескольких линейных объектов»;
6. Постановление Правительства Российской Федерации от 2 сентября 2009 года №717 «О нормах отвода земель для размещения автомобильных дорог и (или) объектов дорожного сервиса» (с изменениями и дополнениями);
7. Приказ Минстроя России от 25.04.2017 №740/пр «Об установлении случаев подготовки и требований к подготовке входящих в состав материалов по обоснованию проекта планировки территории схемы вертикальной планировки, инженерной подготовки и инженерной защиты территории (ред. от 21.09.2023г);
8. Свод правил СП 42.13330.2016 "СНиП 2.07.01-89*. Градостроительство. Планировка и застройка городских и сельских поселений" (актуализированная редакция);
9. Генеральный план Артемьевского сельского поселения Тутаевского района Ярославской области, утвержденный Решением Муниципального Совета Тутаевского муниципального района от 24.08.2023 №14-г (далее - ГП АСП);
10. Правила землепользования и застройки Артемьевского сельского поселения Тутаевского муниципального района Ярославской области, утвержден Решением Муниципального Совета Тутаевского муниципального района Ярославской области от 12.12.2024 № 26-г (далее - ПЗиЗ АСП);
11. Требования государственных стандартов, соответствующих норм, правил и иных документов.

1.1.1 Цель разработки проекта межевания

Главная цель настоящего проекта – подготовка материалов по проекту межевания:

1. Выделение элементов планировочной структуры (территория занятая линейным объектом и (или) предназначена для размещения линейного объекта; иных элементов);
2. Установление границ, определение местоположения границ образуемого земельного участка и его формирование в кадастровых кварталах 76:15:012016, 76:15:012017, 76:15:012018, 76:15:012001 с условным номером 76:15:000000:3У1 как объекта государственного кадастрового учета;
3. Обеспечение доступа к населенным пунктам с помощью формирования земельного участка с условным номером 76:15:000000:3У1.

Для обеспечения поставленных целей необходима ориентация на решение следующих задач:

1. Выявление территории, занятой линейным объектом;
2. Анализ фактического землепользования;
3. Определение в соответствии с нормативными требованиями площадей земельных участков исходя из фактически сложившейся планировочной структуры района проектирования;
4. Формирование границ земельных участков с учетом обеспечения требований сложившейся системы землепользования на территории муниципального образования.

1.1.2 Результаты работы

1. Определены территории, занятые линейным объектом;
2. Определены объекты, функционально связанные с проектируемым линейным объектом;
3. Выявлены границы сформированных земельных участков, границы зон с особыми условиями использования территории и границы зон размещения проектируемого линейного объекта;
4. Установлен вид разрешенного использования земельного участка в соответствии с Правилами землепользования и застройки Артемьевского сельского поселения.

1.2 Наименование, основные характеристики и назначение планируемого для размещения линейного объекта

Согласно ГП и ПЗиЗ АСП формируемый земельный участок с условным номером 76:15:000000:ЗУ1 расположен в зоне сельскохозяйственных угодий в составе земель сельскохозяйственного назначения.

Земельный участок 76:15:000000:ЗУ1 формируется из земель неразграниченной государственной собственности. Вид разрешенного использования образуемого земельного участка с условным номером 76:15:000000:ЗУ1 – «для автомобильной дороги, ее конструктивных элементов и дорожных сооружений, а так же полос отвода автомобильной дороги».

Согласно п.5 ч.3 ст.11.3 Земельного кодекса исключительно в соответствии с утвержденным проектом межевания территории осуществляется образование земельных участков: для строительства, реконструкции линейных объектов федерального, регионального или местного значения.

Межевание территории осуществляется применительно к территории, расположение которой предусмотрено проектом в границах кадастровых кварталов 76:15:012016, 76:15:012017, 76:15:012018, 76:15:012001.

После утверждения проектной документации необходимо внести изменения в Генеральный план и Правила землепользования и застройки Артемьевского сельского поселения.

Автомобильная дорога, расположенная на формируемом земельном участке с условным кадастровым номером 76:15:000000:ЗУ1 относится к категории: обычные дороги (согласно СП 34.13330.2021 Автомобильные дороги).

Нормы отвода земель для определения границ полосы отвода автомобильных дорог рассчитаны на основании Постановления Правительства РФ №717 от 02 сентября 2009г. «О нормах отвода земель для размещения автомобильных дорог и (или) объектов дорожного сервиса» (приложение 18), СП 41.13330.2016 «Градостроительство. Планировка и застройка городских и сельских поселений» (табл. 11.3, 11.4).

1.3 Исходные данные для подготовки проекта межевания

№ п/п	Наименование документа	Реквизиты документа
1	2	3
1	Правила землепользования и застройки Артемьевского сельского поселения Тутаевского муниципального района Ярославской области	утвержден Решением Муниципального Совета Тутаевского муниципального района Ярославской области от 12.12.2024 №26-г
2	Генеральный план Артемьевского сельского поселения Тутаевского района Ярославской области	утвержденный Решением Муниципального Совета Тутаевского муниципального района от 24.08.2023 №14-г
3	Сведения государственного кадастра недвижимости (ГКН) о земельных участках, границы которых установлены в соответствии с требованиями земельного законодательства	КПТ
4	Постановление Администрации ТМР	№ 536-п от 09.06.2025 г.

1.4 Сведения об образуемых земельных участках и их частях

№ п/п	Номер земельного участка	Номер сущ. кадастрового квартала	Площадь участка в соответствии с проектом межевания, м ² .	Сведения о правах	Категория земель	Вид разрешенного использования в соответствии с проектом межевания	Местоположение земельного участка
1	2	3	4	5	6	7	8
1	76:15:0000000:ЗУ1	76:15:012016 76:15:012017 76:15:012018 76:15:012001	28187	Сведения отсутствуют	Земли промышленности, энергетики, транспорта, связи, радиовещания, телевидения, информатики, земли для обеспечения космической деятельности, земли обороны, безопасности и земли иного специального назначения	для автомобильной дороги, ее конструктивных элементов и дорожных сооружений, а так же полос отвода автомобильной дороги	Ярославская область, Тутаевский муниципальный округ, от д. Киселево до д. Березино, от д. Березино до д. Каликино

Возможные способы образования земельного участка с условным кадастровым номером 76:15:000000:ЗУ1: формируется из земель неразграниченной государственной собственности.

Перечень и сведения о площади образуемых земельных участков, которые будут отнесены к территориям общего пользования или имуществу общего пользования, в том числе в отношении которых предполагаются резервирование и (или) изъятие для государственных или муниципальных нужд: резервирование и (или) изъятие земельных участков для государственных или муниципальных нужд не требуется.

Целевое назначение лесов, вид (виды) разрешенного использования лесного участка, количественные и качественные характеристики лесного участка, сведения о нахождении лесного участка в границах особо защитных участков лесов (в случае, если подготовка проекта межевания территории осуществляется в целях определения местоположения границ образуемых и (или) изменяемых лесных участков): в цели подготовки проекта межевания территории не входит определение местоположения границ, образуемых и изменяемых лесных участков.

1.5 Координаты поворотных точек границ образуемого земельного участка

№ точки	Координаты	
	X	Y
Участок с к.н. 76:15:000000:3У1		
Участок с к.н. 76:15:000000:3У1/1		
1	399195.31	1319734.59
2	399264.22	1319831.25
3	399264.94	1319832.70
4	399265.34	1319834.27
5	399265.42	1319835.89
6	399265.18	1319837.49
7	399243.13	1319922.57
8	399222.16	1320030.01
9	399217.64	1320102.00
10	399195.07	1320247.26
11	399190.40	1320272.39
12	399174.05	1320281.91
13	399201.74	1320100.38
14	399206.24	1320028.50
15	399206.32	1320027.70
16	399227.48	1319919.35
17	399248.76	1319837.07
18	399176.60	1319735.87
19	399175.68	1319734.42
20	399175.32	1319733.54
1	399195.31	1319734.59
Участок с к.н. 76:15:000000:3У1/2		
1	399147.57	1320406.80
2	399147.35	1320425.06
3	399125.43	1320443.06
4	399098.34	1320491.68

5	399150.41	1320627.38
6	399150.65	1320628.15
7	399181.05	1320739.34
8	399181.13	1320740.15
9	399181.13	1320740.96
10	399160.70	1320829.55
11	399159.85	1320830.92
12	399158.73	1320832.09
13	399136.55	1320844.21
14	399073.04	1320916.87
15	398957.80	1321027.23
16	398620.81	1321184.19
17	398581.35	1321282.62
18	398572.88	1321266.02
19	398607.78	1321174.05
20	398608.77	1321172.77
21	398610.00	1321171.71
22	398948.67	1321013.97
23	399061.44	1320905.85
24	399124.57	1320833.30
25	399125.80	1320832.25
26	399146.12	1320820.58
27	399164.92	1320740.64
28	399135.44	1320633.02
29	399081.63	1320492.27
30	399081.55	1320491.47
31	399081.63	1320489.85
32	399082.04	1320488.28
33	399112.87	1320432.93
34	399113.40	1320432.32
35	399142.90	1320408.05
36	399144.32	1320407.26
37	399147.57	1320406.80

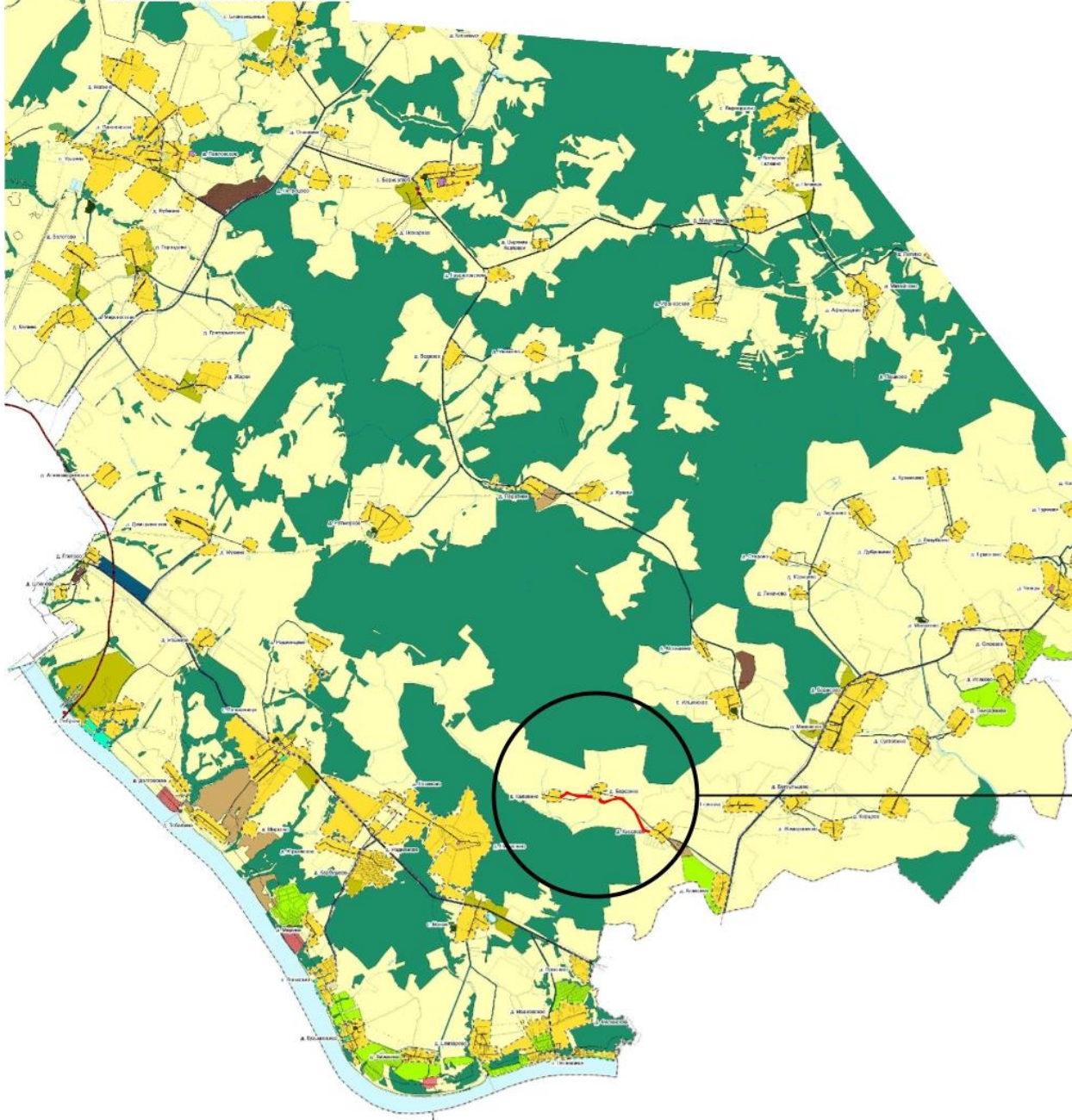
1.6 Заключение о соответствии разработанной документации требованиям законодательства о градостроительной деятельности

Документация по межеванию территории выполнена на основании правил землепользования и застройки в соответствии с требованиями технических регламентов, нормативов градостроительного проектирования, градостроительных регламентов с учетом границ зон с особыми условиями использования территорий.

На территории образуемого земельного участка не расположены: особо охраняемые природные территории, границы территорий объектов культурного наследия, границы лесничеств, лесопарков, участков лесничеств, лесных кварталов, лесотаксационных выделов и частей лесотаксационных выделов.

ГЕНЕРАЛЬНЫЙ ПЛАН ЛЕВОБЕРЕЖНОГО СЕЛЬСКОГО ПОСЕЛЕНИЯ ТУТАЕВСКОГО
МУНИЦИПАЛЬНОГО РАЙОНА ЯРОСЛАВСКОЙ ОБЛАСТИ

Карта функциональных зон поселения

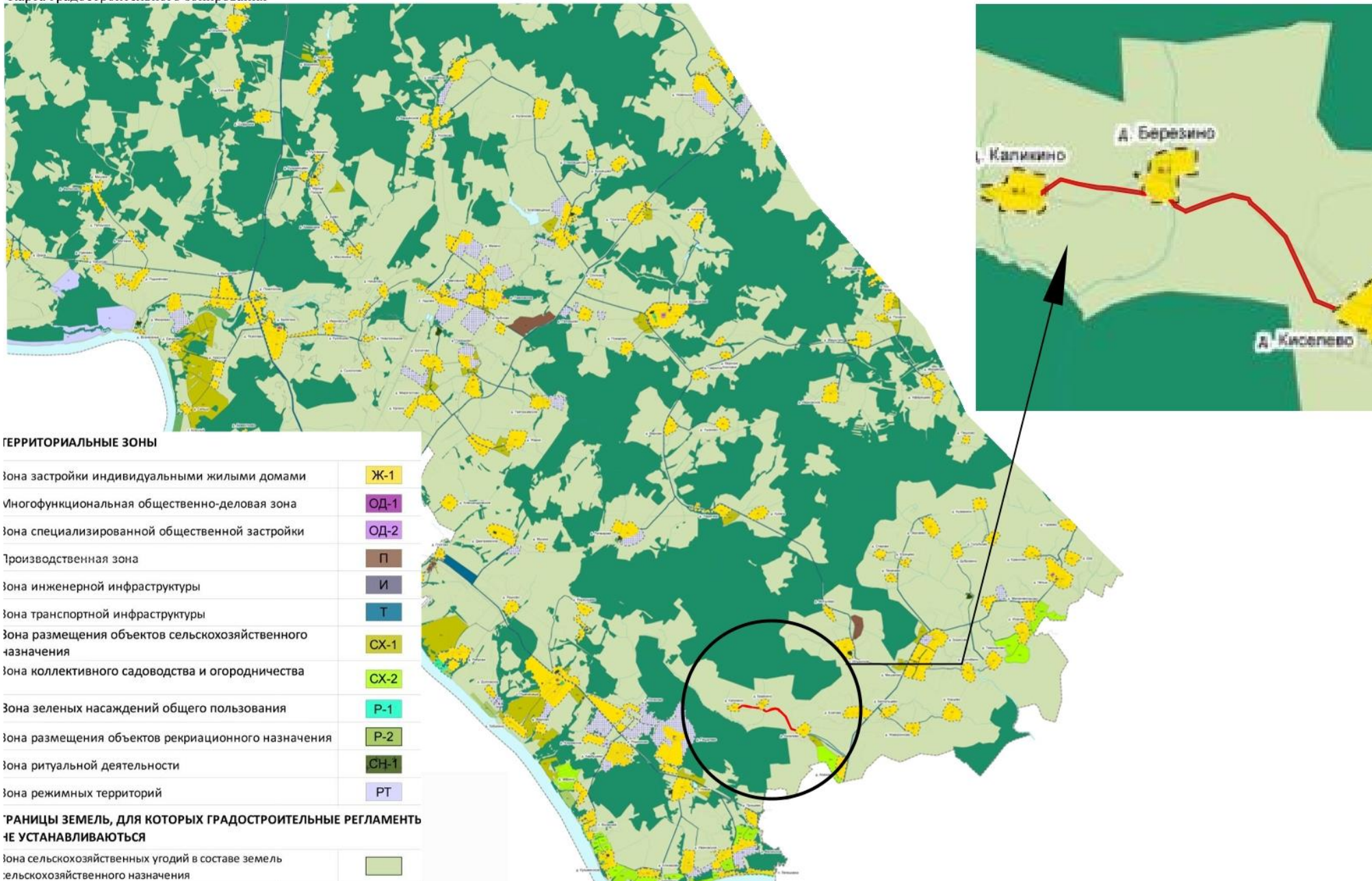


Функциональные зоны:	Существующ
Зона застройки индивидуальными жилыми домами	
Многофункциональная общественно-деловая зона	
Зона специализированной общественной застройки	
Производственная зона	
Зона инженерной инфраструктуры	
Зона транспортной инфраструктуры	
Зоны сельскохозяйственного использования	
Зона садоводческих или огороднических некоммерческих товариществ	
Производственная зона сельскохозяйственных предприятий	
Иные зоны сельскохозяйственного назначения	
Зона озелененных территорий общего пользования	
Зона отдыха	
Зона лесов	
Зона кладбищ	
Зона озелененных территорий специального назначения	
Зона режимных территорий	
Зона акваторий	



ПРАВИЛА ЗЕМЛЕПОЛЬЗОВАНИЯ И ЗАСТРОЙКИ ЛЕВОБЕРЕЖНОГО СЕЛЬСКОГО ПОСЕЛЕНИЯ ТУТАЕВСКОГО МУНИЦИПАЛЬНОГО РАЙОНА ЯРОСЛАВСКОЙ ОБЛАСТИ

Карта градостроительного зонирования



ГЕРРИТОРИАЛЬНЫЕ ЗОНЫ

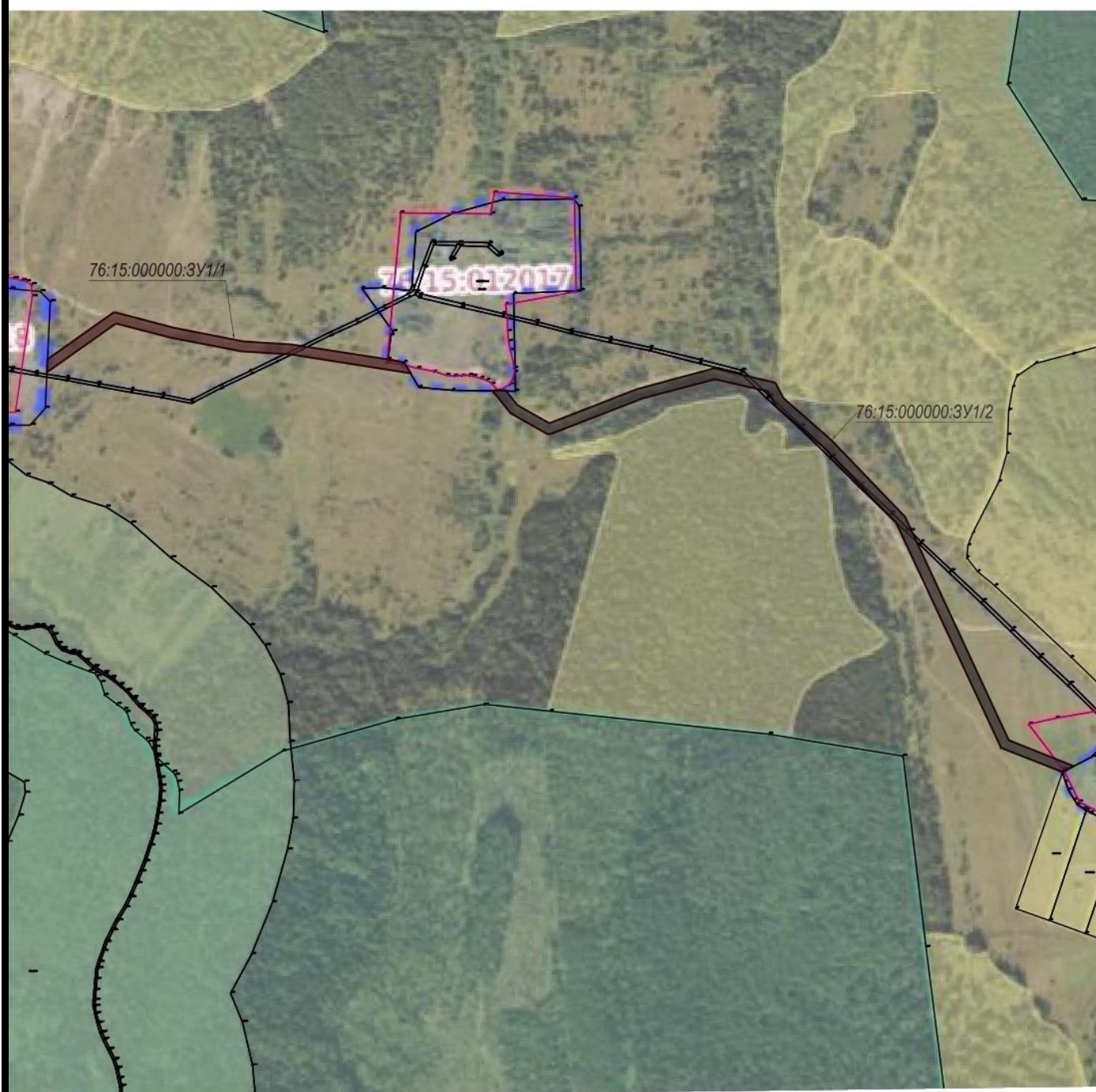
зона застройки индивидуальными жилыми домами	Ж-1
многофункциональная общественно-деловая зона	ОД-1
зона специализированной общественной застройки	ОД-2
Производственная зона	П
зона инженерной инфраструктуры	И
зона транспортной инфраструктуры	Т
зона размещения объектов сельскохозяйственного назначения	СХ-1
зона коллективного садоводства и огородничества	СХ-2
Зона зеленых насаждений общего пользования	Р-1
зона размещения объектов рекреационного назначения	Р-2
зона ритуальной деятельности	СН-1
зона режимных территорий	РТ

РАНИЦЫ ЗЕМЕЛЬ, ДЛЯ КОТОРЫХ ГРАДОСТРОИТЕЛЬНЫЕ РЕГЛАМЕНТЫ УСТАНОВЛИВАЮТСЯ







зона сельскохозяйственных угодий в составе земель сельскохозяйственного назначения	
--	--

2. Основная часть

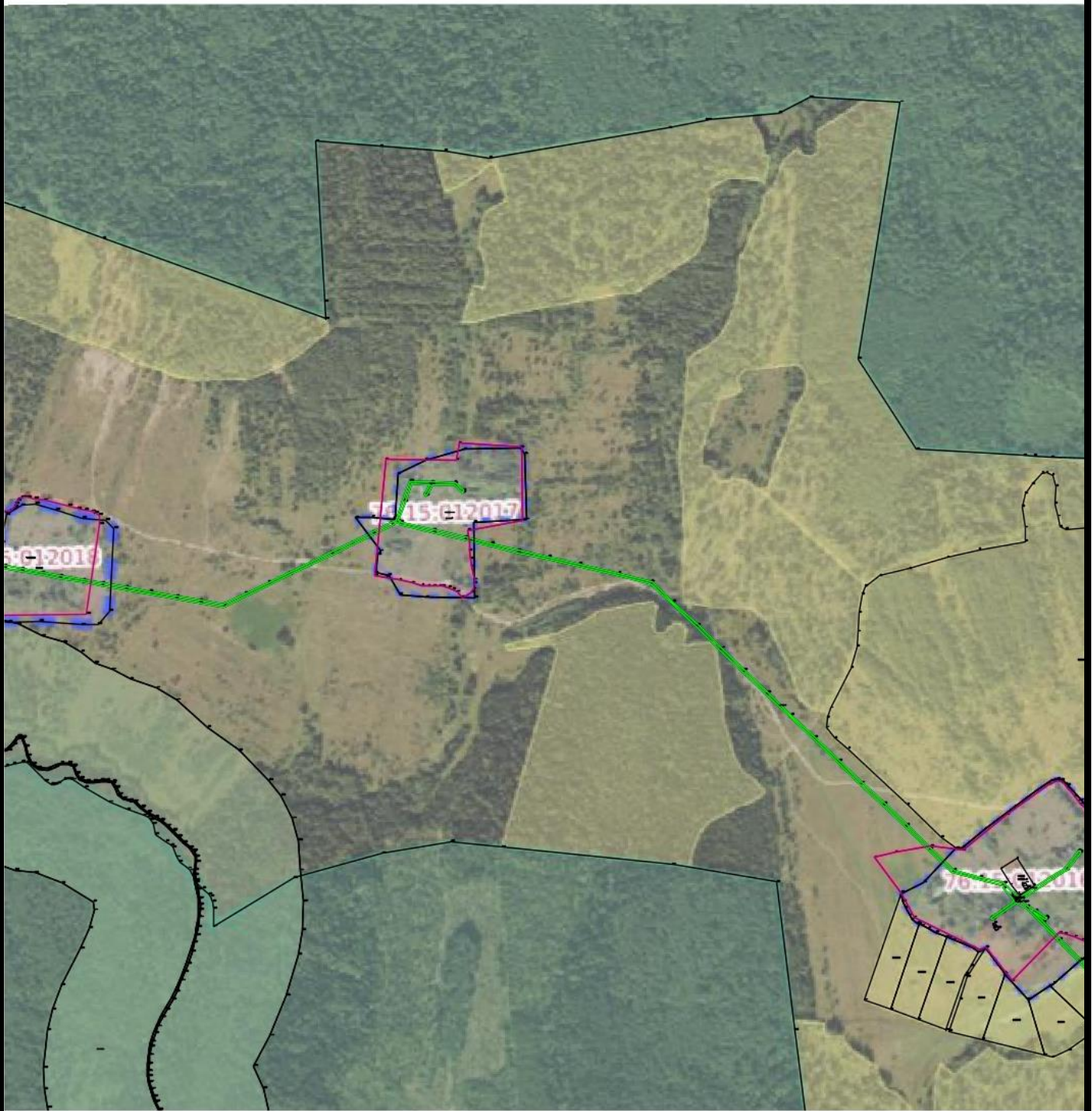
Схема расположения автомобильной дороги "д. Киселево-д. Березино-д. Каликино",
Тутаевский муниципальный округ, Ярославская область



Условные обозначения:

-  границы формируемого земельного участка 76:15:000000:3У1/1;
 -  границы формируемого земельного участка 76:15:000000:3У1/2;
 -  - границы сформированных земельных участков, поставленных на кадастровый учет ;
 -  - границы кадастрового квартала;
 -  - площадь формируемого земельного участка 76:15:000000:3У1/1;
 -  - площадь формируемого земельного участка 76:15:000000:3У1/2;
- 76:15:012017 - номер кадастрового квартала

3. Материалы по обоснованию



Условные обозначения:

- - границы сформированных земельных участков, поставленных на кадастровый учет ;
- - границы кадастрового квартала;

76:15:012017 - номер кадастрового квартала;

- - Охранная зона объекта: ВЛ 0,4кВ №3 ПС Ватолино

Местоположение существующих объектов капитального строительства: на формируемом земельном участке с условным кадастровым номером 76:15:000000:3У1 объектов капитального строительства не расположено.

Границы особо охраняемых природных территорий: на территории формируемого земельного участка особо охраняемых природных территорий не расположено. Разработка схемы границ особо охраняемых природных территорий не требуется.

Границы территорий объектов культурного наследия: на территории формируемого земельного участка объектов культурного наследия не выявлено.

Границы лесничеств, участковых лесничеств, лесных кварталов, лесотаксационных выделов или частей лесотаксационных выделов: границы лесничеств, участковых лесничеств, лесных кварталов, лесотаксационных выделов или частей лесотаксационных выделов на территории формируемого земельного участка не расположены.

СОСТАВ

оргкомитета по проведению общественных обсуждений по проекту постановления Администрации ТМО «Об утверждении проекта межевания территории земельного участка под автомобильную дорогу «д. Киселево – д. Березино – д. Каликино» Тутаевского муниципального округа Ярославской области»

1. Перминова Ольга Анатольевна – и.о. начальника управления архитектуры и градостроительства Администрации Тутаевского муниципального округа – главного архитектора - председатель оргкомитета.
2. Петрова Анна Евгеньевна – начальник управления муниципального имущества и земельных отношений Администрации Тутаевского муниципального округа – заместитель председателя оргкомитета.
3. Кунова Маргарита Алексеевна – ведущий специалист управления архитектуры и градостроительства Администрации Тутаевского муниципального округа – секретарь оргкомитета.

ОПОВЕЩЕНИЕ О НАЧАЛЕ ОБЩЕСТВЕННЫХ ОБСУЖДЕНИЙ

На общественные обсуждения представляется проект постановления Администрации Тутаевского муниципального округа «Об утверждении проекта межевания территории земельного участка под автомобильную дорогу «д. Киселево – д. Березино – д. Каликино» Тутаевского муниципального округа Ярославской области».

Исполнитель – управление архитектуры и градостроительства Администрации Тутаевского муниципального округа.

Перечень информационных материалов к проекту:

- проект межевания территории.

Порядок проведения общественных обсуждений по проекту включает:

1) Размещение проекта и информационных материалов к нему на официальном сайте Администрации Тутаевского муниципального округа и открытие экспозиции проекта.

2) Проведение экспозиции проекта.

3) Сбор замечаний и предложений к проекту от участников общественных обсуждений в период размещения проекта и информационных материалов к нему, проведения экспозиции проекта.

4) Подготовку и оформление протокола общественных обсуждений.

5) Подготовку и опубликование заключения о результатах общественных обсуждений.

Срок проведения общественных обсуждений **с 29.06.2026 г. по 13.07.2026г.**

Информационные материалы по теме общественных обсуждений представлены на экспозиции по адресу: Ярославская область, г. Тутаев, ул. Луначарского, д. 105.

Консультация проводится по теме общественных обсуждений **07.07.2026г. в 13:00.**

В период проведения общественных обсуждений участники общественных обсуждений имеют право представить свои предложения и замечания по обсуждаемому проекту посредством:

- официального сайта;

- в письменной форме в адрес организатора общественных обсуждений;

- записи в книге (журнале) учета посетителей экспозиции проекта, подлежащего рассмотрению на общественных обсуждениях;

- в личном кабинете портала «Госуслуги» в разделе «Общественные обсуждения и публичные слушания».

Номера контактных справочных телефонов организатора общественных обсуждений:

8 (48533) 2-13-12.

Почтовый адрес организатора общественных обсуждений: 152300, Ярославская область, г. Тутаев, ул. Луначарского, д. 105.

Электронный адрес организатора общественных обсуждений **arhitektura@tr.adm.yar.ru.**

– Проект и информационные материалы к нему будут размещены на официальном сайте:

<https://admtmr.ru/administratsiya-rayona/obshchestvennye-obsuzhdeniya.php>

Организатор общественных обсуждений:

Управление архитектуры и градостроительства

Администрации Тутаевского муниципального округа.