



Администрация Тутаевского муниципального района

## ПОСТАНОВЛЕНИЕ

от 07.10.2022 № 735-п

г. Тутаев

Об утверждении проекта межевания  
территорий земельных участков с  
кадастровыми номерами 76:21:010204:22,  
76:21:010204:71, 76:21:010204:72,  
76:21:000000:25, расположенных по  
адресу: Ярославская область,  
г. Тутаев, ул. Промышленная

В соответствии со статьями 43, 45, и 46 Градостроительного кодекса Российской Федерации, протоколом общественных обсуждений от 26 сентября 2022г. № 99, заключением от 29 сентября 2022г. о результатах общественных обсуждений по проекту постановления от 11.08.2022 № 169 «Об утверждении проекта межевания территорий земельных участков с кадастровыми номерами 76:21:010204:22, 76:21:010204:71, 76:21:010204:72, 76:21:000000:25, расположенных по адресу: Ярославская область, г. Тутаев, ул. Промышленная », Администрация Тутаевского муниципального района

### ПОСТАНОВЛЯЕТ:

1. Утвердить прилагаемый проект межевания территорий земельных участков с кадастровыми номерами 76:21:010204:22, 76:21:010204:71, 76:21:010204:72, 76:21:000000:25, расположенных по адресу: Ярославская область, г. Тутаев, ул. Промышленная.

2. Контроль за исполнением данного постановления возложить на Заместителя Главы Администрации Тутаевского муниципального района по градостроительным вопросам – начальника управления архитектуры и градостроительства Администрации Тутаевского муниципального района (главного архитектора) – Е.Н. Касьянову.

3. Настоящее постановление вступает в силу после его официального опубликования.

Глава Тутаевского  
муниципального района

Д.Р. Юнусов

# **ООО «ЭКСПЕРТ»**

*Юридический адрес: 152303 г. Тутаев, пр-т 50 лет Победы 29-а, оф.6; Тел.: 8(920)139-45-93;  
ИНН 7611998949; ОГРН 1187627005048, КПП 761101001; E-mail: 79201394593@yandex.ru*

## **УТВЕРЖДЕНО**

постановлением Администрации  
Тутаевского муниципального района  
от \_\_\_\_\_ № \_\_\_\_\_

## **ПРОЕКТ МЕЖЕВАНИЯ ТЕРРИТОРИИ**

**земельных участков с кадастровыми номерами  
76:21:010204:22, 76:21:010204:71, 76:21:010204:72,  
76:21:000000:25**

**расположенных по адресу:**

**Ярославская область, г. Тутаев, ул. Промышленная**

**г.Тутаев 2022 г.**



Администрация Тутаевского муниципального района

## ПОСТАНОВЛЕНИЕ

от 01.10.2021 № 433-п

г. Тутаев

О подготовке проекта межевания  
территорий земельных участков с  
кадастровыми номерами 76:21:010204:22,  
76:21:010204:71, 76:21:000000:25,  
расположенных по адресу: Ярославская  
область, г. Тутаев, ул. Промышленная

В соответствии со статьями 43, 45 и 46 Градостроительного кодекса Российской Федерации, Федеральным законом №131-ФЗ от 06.10.2003 «Об общих принципах организации местного самоуправления в Российской Федерации», Администрация Тутаевского муниципального района

### ПОСТАНОВЛЯЕТ:

1. Разрешить Панову Александру Павловичу, Буденкову Павлу Михайловичу подготовку проекта межевания территорий земельных участков с кадастровыми номерами 76:21:010204:22, 76:21:010204:71, 76:21:000000:25, расположенных по адресу: Ярославская область, г. Тутаев, ул. Промышленная.

2. Утвердить прилагаемое задание для подготовки проекта межевания территорий земельных участков (Приложение 1).

3. Контроль за исполнением данного постановления возложить на начальника управления архитектуры и градостроительства—главного архитектора Тутаевского муниципального района Е. Н. Касьянову.

4. Настоящее постановление вступает в силу после его официального опубликования.

Временно исполняющий полномочия  
Главы Тутаевского муниципального района

С.А. Федорова



Утверждено  
постановлением Администрации ТМР  
от 01.10.2021 № 433-н

**ЗАДАНИЕ**

на разработку проекта межевания территорий земельных участков с кадастровыми номерами 76:21:010204:22, 76:21:010204:71, 76:21:000000:25, расположенных по адресу: Ярославская область, г. Тутаев, ул. Промышленная.

Наименование позиции		Содержание
1	Вид разрабатываемой документации по планировке территории	Проект межевания территорий в виде отдельного документа
2	Инициатор подготовки документации по планировке территории	Панов Александр Павлович, Буденков Павел Михайлович
3	Источник финансирования работ по подготовке документации по планировке территории	Личные средства
4	Вид и наименование планируемого к размещению объекта капитального строительства, его основные характеристики	Склад
5	Муниципальный район (поселение), в отношении территории которого осуществляется подготовка документации по планировке территории	Ярославская область, г. Тутаев, ул. Промышленная
6	Состав документации по планировке территории	В соответствии с требованиями Градостроительного кодекса Российской Федерации и положениями нормативных правовых актов Российской Федерации, определяющих требования к составу и содержанию проектов планировки территории
7	Материалы, предоставляемые Администрации ТМР	По результатам выполнения работ Инициатор передает Администрации ТМР следующую документацию: 1. Проектную документацию в 2-х экземплярах в бумажном формате, а также в формате DWG, MC Word, PDF. 2. Инженерно-геодезические изыскания в формате DWG.



Администрация Тутаевского муниципального района

## ПОСТАНОВЛЕНИЕ

от 02.08.2022 №593-п  
г. Тутаев

О внесении изменений в постановление  
Администрации ТМР от 01.10.2021  
№ 733-п «О подготовке проекта  
межевания территорий земельных  
участков с кадастровыми номерами  
76:21:010204:22, 76:21:010204:71,  
76:21:000000:25, расположенных по  
адресу: Ярославская область, г. Тутаев,  
ул. Промышленная»

В соответствии со статьями 43, 45 и 46 Градостроительного кодекса Российской Федерации, Федеральным законом № 131 – ФЗ от 06.10.2003 «Об общих принципах организации местного самоуправления в Российской Федерации», Постановлением Администрации Тутаевского муниципального района «Об утверждении административного регламента предоставления муниципальной услуги по принятию решений о подготовке, об утверждении документации по планировке территории» от 07.04.2021 № 314-п, Решением Муниципального Совета Тутаевского муниципального района «Об утверждении Порядка подготовки и утверждения документации по планировке территории Тутаевского муниципального района» от 28.03.2019 г. № 47-г, Администрация Тутаевского муниципального района

### ПОСТАНОВЛЯЕТ:

1. Внести в постановление Администрации Тутаевского муниципального района от 01.10.2021 № 733-п «О подготовке проекта межевания территорий земельных участков с кадастровыми номерами 76:21:010204:22, 76:21:010204:71, 76:21:000000:25, расположенных по адресу: Ярославская область, г. Тутаев, ул. Промышленная» (далее – постановление) следующие изменения:

1.1. наименование постановления изложить в следующей редакции:

«О подготовке проекта межевания территорий земельных участков с кадастровыми номерами 76:21:010204:22, 76:21:010204:71, 76:21:010204:72, 76:21:000000:25, расположенных по адресу: Ярославская область, г. Тутаев, ул. Промышленная»;

1.2. в пункте 1 постановления и в приложении к постановлению после кадастрового номера «76:21:010204:71,» дополнить кадастровым номером «76:21:010204:72,».

2. Контроль за исполнением данного постановления возложить на начальника управления архитектуры и градостроительства – главного архитектора Тутаевского муниципального района Е. Н. Касьянову.

3. Настоящее постановление вступает в силу после его официального опубликования.

Глава Тутаевского  
муниципального района

A handwritten signature in blue ink, consisting of a large, stylized 'D' shape followed by several vertical and diagonal strokes.

Д.Р. Юнусов

**ООО «ЭКСПЕРТ»**

**ПРОЕКТ МЕЖЕВАНИЯ ТЕРРИТОРИИ**

**ОСНОВНАЯ ЧАСТЬ ПРОЕКТА**

**земельных участков с кадастровыми номерами  
76:21:010204:22, 76:21:010204:71, 76:21:010204:72,  
76:21:000000:25**

**расположенного по адресу:**

**Ярославская область, г. Тутаев, ул. Промышленная**

**г.Тутаев 2022 г.**

# Содержание

№	Наименование	Стр.
<b>Основная часть проекта межевания территории</b>		
<b>Текстовая часть</b>		
1	Перечень и сведения о площади образуемых земельных участков, в том числе возможные способы их образования	
2	Перечень и сведения о площади образуемых земельных участков, которые будут отнесены к территориям общего пользования или имуществу общего пользования, в том числе в отношении которых предполагаются резервирование и (или) изъятие для государственных или муниципальных нужд	
3	Вид разрешенного использования образуемых земельных участков в соответствии с проектом планировки территории в случаях, предусмотренных настоящим Кодексом	
4	Целевое назначение лесов, вид (виды) разрешенного использования лесного участка, количественные и качественные характеристики лесного участка, сведения о нахождении лесного участка в границах особо защитных участков лесов (в случае, если подготовка проекта межевания территории осуществляется в целях определения местоположения границ образуемых и (или) изменяемых лесных участков);	
<b>Графическая часть</b>		
	Общие данные	1
	Схема расположения элемента планировочной структуры в документах территориального планирования	2
	План межевания территории	3

					Ярославская область, г. Тутаев, ул. Промышленная			
Изм.	Кол.у	Лист	Подп.	Дат				
Директор	Тяпкин			2022	Проект межевания территории (основная часть)	Стадия	Лист	Листов
Разраб.	Тяпкин			2022		П	1	7
						<b>ООО «ЭКСПЕРТ»</b>		



## Текстовая часть

### Введение

Данный проект межевания территории разработан на основании постановления Администрации Тутаевского Муниципального района № 733-п от 01.10.2021г. «О подготовке проекта межевания территории земельных участков с кадастровыми номерами 76:21:010204:22, 76:21:010204:71, 76:21:000000:25, расположенных по адресу: Ярославская область, г. Тутаев, ул. Промышленная» и постановления Администрации Тутаевского Муниципального района № 593-п от 02.08.2022г. О внесении изменений в постановление Администрации ТМР от 01.10.2021 № 733-п «О подготовке проекта межевания территории земельных участков с кадастровыми номерами 76:21:010204:22, 76:21:010204:71, 76:21:000000:25, расположенных по адресу: Ярославская область, г. Тутаев, ул. Промышленная»

Проект межевания территории является основой для разработки градорегулирующих документов.

Проект межевания разработан в соответствии с требованием ст. 43 Градостроительного кодекса РФ.

Нормативно-правовая база разработки градостроительной документации:

- Градостроительный кодекс Российской Федерации от 29.12.2004 N 190-ФЗ (ред. от 01.05.2022);

- Земельный кодекс Российской Федерации от 25.10.2001 N 136-ФЗ (ред. от 01.05.2022);

- Генеральный план городского поселения Тутаевского муниципального района Ярославской области утверждены решением Муниципального Совета городского поселения Тутаев от 21.05.2008 №20 в редакции от 17.06.2021 №103;

- Правила землепользования и застройки городского поселения Тутаев утверждены решением Муниципального Совета городского поселения Тутаев от 21.05.2008 №21 в редакции от 17.02.2022 №133;

-СП 42.13330.2016. «Свод правил. Градостроительство. Планировка и застройка городских и сельских поселений. Актуализированная редакция СНиП 2.07.01-89\*» утвержденный Приказом Минстроя России от 30.12.2016 г. № 1034/пр;

- Требования государственных стандартов, соответствующих норм, правил и иных документов;

- Иные законодательные акты Российской Федерации, Ярославской области, Тутаевского муниципального района в сфере градостроительного планирования.

#### **1. Перечень и сведения о площади образуемых земельных участков, в том числе возможные способы их образования**

Территория в границах проекта межевания находится по адресу: Ярославская область, г. Тутаев, ул. Промышленная, д.13. На территории на данный момент располагается Здание склада.

Новый участок формируется для увеличения площади в зоне (К) - Коммунальная зона:

1. :ЗУ1 Площадью – 3452 м<sup>2</sup>
2. :ЗУ2 Площадью – 20486 м<sup>2</sup>

					Проект межевания территории (основная часть)	
Изм	Лист	№ докум.	Подпись	Дата		

**2. Перечень и сведения о площади образуемых земельных участков, которые будут отнесены к территориям общего пользования или имуществу общего пользования, в том числе в отношении которых предполагаются резервирование и (или) изъятие для государственных или муниципальных нужд**

отсутствуют

**3. Вид разрешенного использования образуемых земельных участков в соответствии с проектом планировки территории в случаях, предусмотренных настоящим Кодексом;**

### **3.1 :ЗУ1**

В соответствии с материалами Генерального плана городского поселения Тутаевского муниципального района Ярославской области утверждены решением Муниципального Совета городского поселения Тутаев от 21.05.2008 №20 в редакции от 17.06.2021 №103 и Правилами землепользования и застройки городского поселения Тутаев утверждены решением Муниципального Совета городского поселения Тутаев от 21.05.2008 №21 в редакции от 17.02.2022 №133:

**Существующая территориальная зона - Коммунальная зона (К)**

Участок не находится в зоне исторического поселения федерального значения г. Тутаев Ярославской области

**Наименование вида разрешенного использования - Склад (6.9)**

Размещение сооружений, имеющих назначение по временному хранению, распределению и перевалке грузов (за исключением хранения стратегических запасов), не являющихся частями производственных комплексов, на которых был создан груз: промышленные базы, склады, погрузочные терминалы и доки, нефтехранилища и нефтеналивные станции, газовые хранилища и обслуживающие их газоконденсатные и газоперекачивающие станции, элеваторы и продовольственные склады, за исключением железнодорожных перевалочных складов

**Предельная этажность** - Предельное количество надземных этажей или предельная высота зданий, строений и сооружений устанавливается с учетом технологических особенностей объекта капитального строительства.

Максимальная высота и этажность зданий устанавливается в соответствии с документацией по планировке территории, а при отсутствии такой документации - на основании результатов инженерных изысканий с учетом необходимости обеспечения требований технических регламентов, безопасности территорий, инженерно-технических требований, требований гражданской обороны, обеспечения предупреждения чрезвычайных ситуаций природного и

					Проект межевания территории (основная часть)	
Изм	Лист	№ докум.	Подпись	Дата		

техногенного характера, соблюдения требований охраны окружающей среды и экологической безопасности, санитарно-эпидемиологических требований, требований сохранения объектов культурного наследия и особо охраняемых природных территорий, региональных и местных нормативов градостроительного

проектирования, обеспечения инвалидам условий для беспрепятственного доступа к объектам социального назначения

**Максимальный процент застройки** – Максимальный процент застройки в границах земельного участка устанавливается в соответствии с документацией по планировке территории, а при отсутствии такой документации - на основании результатов инженерных изысканий с учетом необходимости обеспечения требований технических регламентов, безопасности территорий, инженерно-технических требований, требований гражданской обороны, обеспечения предупреждения чрезвычайных ситуаций природного и техногенного характера, соблюдения требований охраны окружающей среды и экологической безопасности, санитарно-эпидемиологических требований, требований сохранения объектов культурного наследия и особо охраняемых природных территорий, региональных и местных нормативов градостроительного проектирования, обеспечения инвалидам условий для беспрепятственного доступа к объектам социального назначения.

**Минимальные отступы от границ земельных участков** – Минимальные отступы от границ земельных участков в целях определения мест допустимого размещения зданий, строений, сооружений, за пределами которых запрещено строительство зданий, строений, сооружений, устанавливаются в соответствии с документацией по планировке территории, а при отсутствии такой документации - на основании результатов инженерных изысканий с учетом необходимости обеспечения требований технических регламентов, безопасности территорий, инженерно-технических требований, требований гражданской обороны, обеспечения предупреждения чрезвычайных ситуаций природного и техногенного характера, соблюдения требований охраны окружающей среды и экологической безопасности, санитарно-эпидемиологических требований, требований сохранения объектов культурного наследия и особо охраняемых природных территорий, региональных и местных нормативов градостроительного проектирования, обеспечения инвалидам условий для беспрепятственного доступа к объектам социального назначения, на основе расчетов инсоляции и освещенности, соблюдения противопожарных и бытовых разрывов, но не менее 2 м.

В случае строительства или реконструкции объекта капитального строительства на двух земельных участках, находящихся на правах собственности и (или) аренды у одного лица, минимальные отступы от смежной границы таких участков в целях определения места допустимого размещения зданий, строений, сооружений устанавливаются 0 м.

Минимальные отступы от границ земельных участков в целях определения мест допустимого размещения вспомогательных строений и сооружений устанавливаются 1 м.

					Проект межевания территории (основная часть)	
Изм	Лист	№ докум.	Подпись	Дата		

**Предельные размеры земельных участков (мин.- макс.)** – Минимальный и максимальный размеры земельных участков для размещения объектов капитального строительства устанавливаются с учетом задания на проектирование и в соответствии с действующими техническими регламентами.

Размеры участка промышленного предприятия принимаются равным отношению площади его застройки к показателю нормативной плотности застройки площадок промышленных предприятий в соответствии с СП 18.13330.2019 «Производственные объекты. ПЛАНИРОВОЧНАЯ ОРГАНИЗАЦИЯ ЗЕМЕЛЬНОГО УЧАСТКА (Генеральные планы промышленных предприятий) утвержден приказом Министерства строительства и жилищно-коммунального хозяйства Российской Федерации от 17 сентября 2019 г. N 544/пр и введен в действие с 18 марта 2020 г.

Размеры земельных участков организаций, учреждений и предприятий обслуживания принимаются в соответствии с СП 42.13330.2016 «Градостроительство. Планировка и застройка городских и сельских поселений. Актуализированная редакция СНиП 2.07.01-89\*», Приложение Д «Нормы расчета учреждений, организаций и предприятий обслуживания и размеры их земельных участков».

**Категория земель** – земли населенных пунктов

### **3.1 :ЗУ2**

В соответствии с материалами Генерального плана городского поселения Тутаевского муниципального района Ярославской области утверждены решением Муниципального Совета городского поселения Тутаев от 21.05.2008 №20 в редакции от 17.06.2021 №103 и Правилами землепользования и застройки городского поселения Тутаев утверждены решением Муниципального Совета городского поселения Тутаев от 21.05.2008 №21 в редакции от 17.02.2022 №133:

**Существующая территориальная зона** - Зона транспортной инфраструктуры (Т)

Участок не находится в зоне исторического поселения федерального значения г. Тутаев Ярославской области

**Наименование вида разрешенного использования** - Земельные участки (территории) общего пользования (12.0)

Земельные участки общего пользования. Содержание данного вида разрешенного использования включает в себя содержание видов разрешенного использования с кодами 12.0.1-12.0.2, определенными Приказом Росреестра от 10.11.2020 г. № П/0412 «Об утверждении классификатора видов разрешенного использования земельных участков»

**Предельная этажность** - Не устанавливается

**Максимальный процент застройки** – Не устанавливается

					Проект межевания территории (основная часть)	
Изм	Лист	№ докум.	Подпись	Дата		

**Минимальные отступы от границ земельных участков – Не устанавливается**

**Предельные размеры земельных участков (мин.- макс.) – Не устанавливается**

**Категория земель – земли населенных пунктов**

**4. Целевое назначение лесов, вид (виды) разрешенного использования лесного участка, количественные и качественные характеристики лесного участка, сведения о нахождении лесного участка в границах особо защитных участков лесов (в случае, если подготовка проекта межевания территории осуществляется в целях определения местоположения границ образуемых и (или) изменяемых лесных участков);**

отсутствуют

					Проект межевания территории (основная часть)	
Изм	Лист	№ докум.	Подпись	Дата		



## **Графическая часть**

**Ведомость листов**  
**основного комплекта чертежей**

Лист	Наименование	Примеч
1	Общие данные	1
2	Схема расположения элемента планировочной структуры в документах территориального планирования	2
3	План межевания территории	3

					Ярославская область, г. Тутаев, ул. Промышленная			
Изм.	Кол.у	Лист	Подп.	Дат	Проект межевания территории (основная часть)	Стадия	Лист	Листов
Директор	Тяпкин			2022		П	1	3
Разраб.	Тяпкин			2022		ООО «ЭКСПЕРТ»		



Схема расположения элемента планировочной структуры в документах  
территориального планирования

М 1:10000

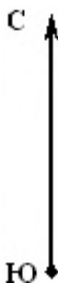
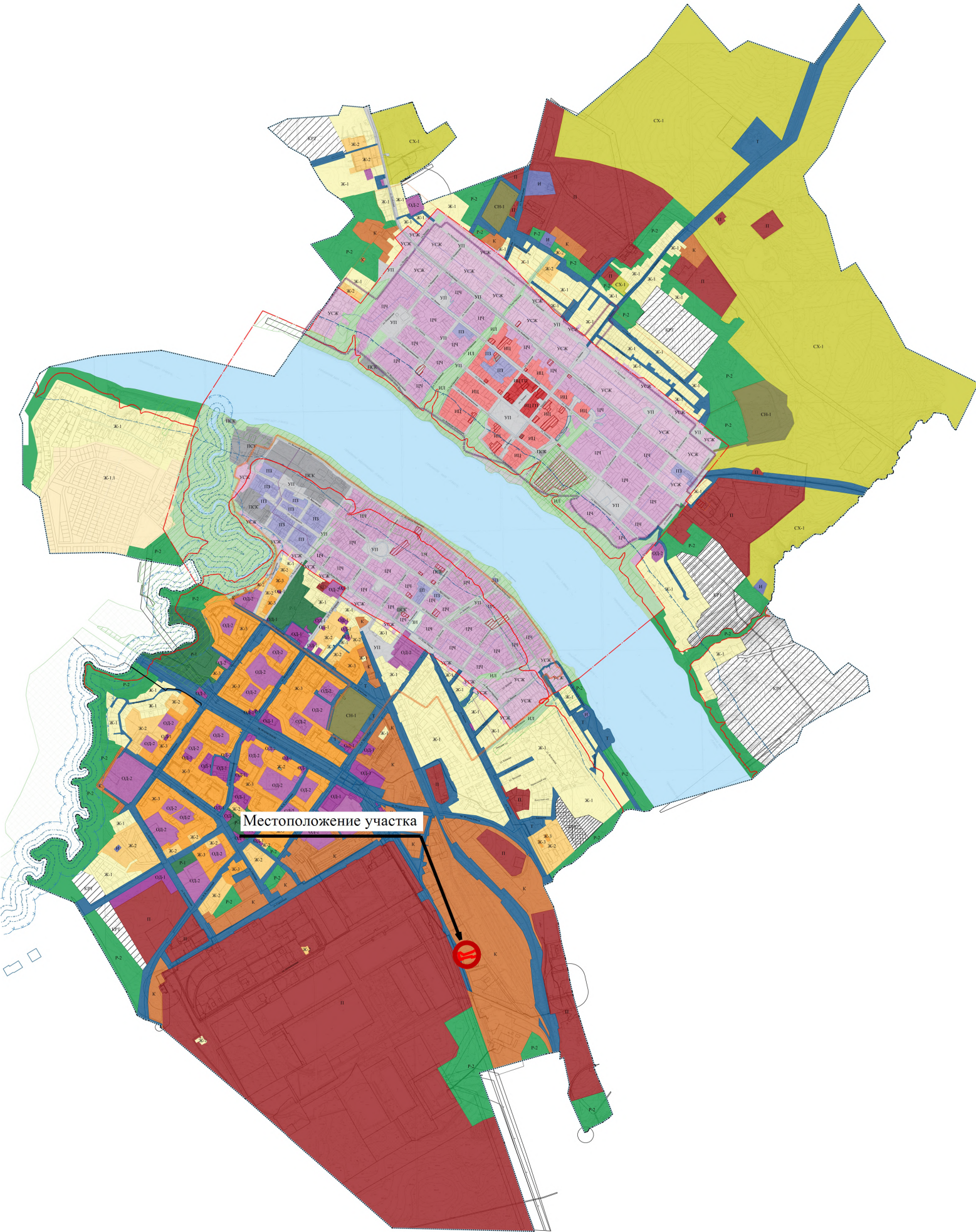
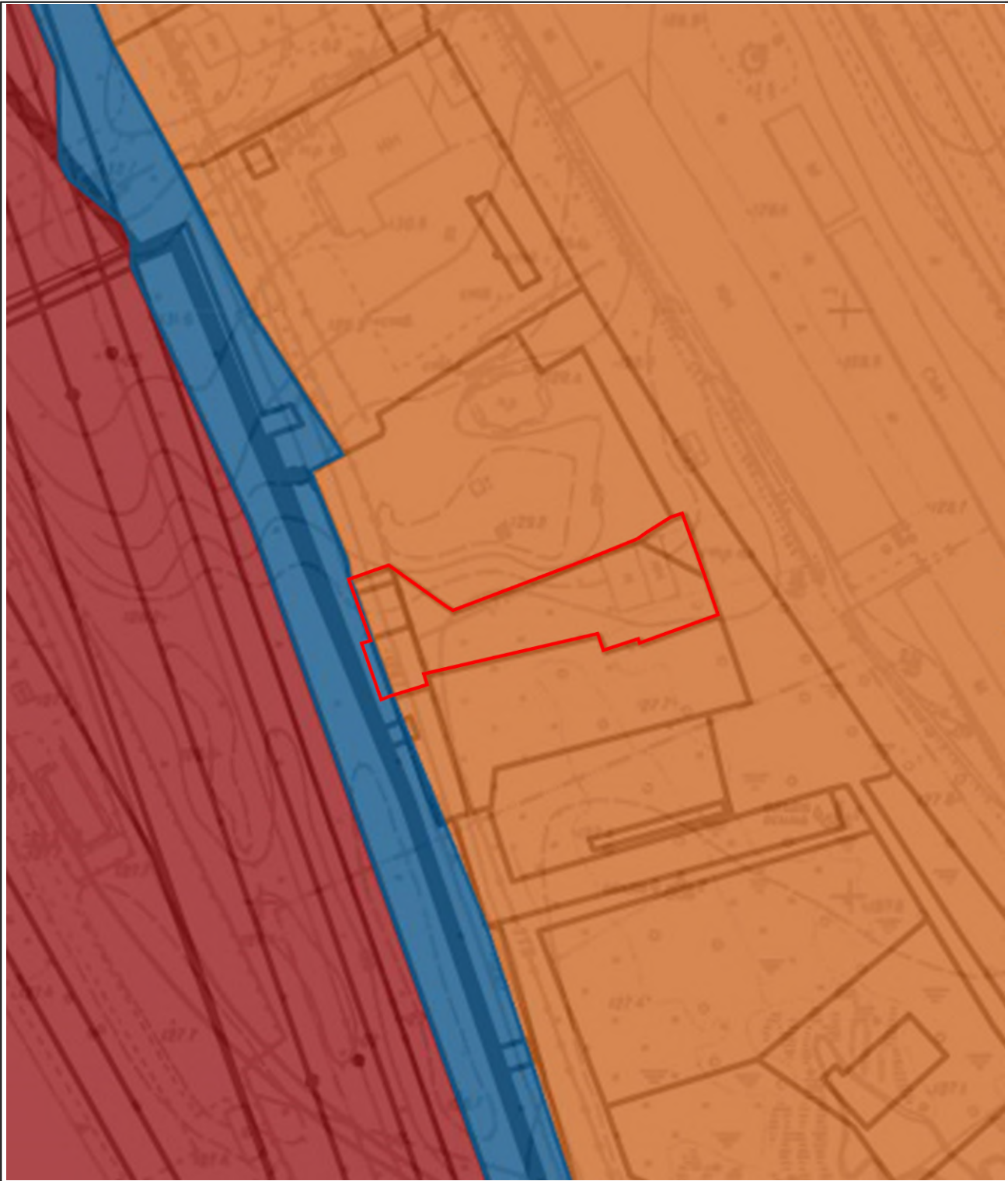


Схема правил землепользования и застройки городского поселения Тутаев Ярославской области от 19.12.2019 №56



					Российская Федерация, Ярославская область, Тутаевский р-н, Тутаев г, Промышленная ул		
Изм.	Кол.у	Лист	Подп.	Дат			
Директор	Тяпкин			2022	Проект межевания территории (основная часть)	Стадия	Лист
Разраб.	Тяпкин			2022		П	2
							Листов
							3
						ООО "Эксперт"	



# План межевания территории

A1

B1

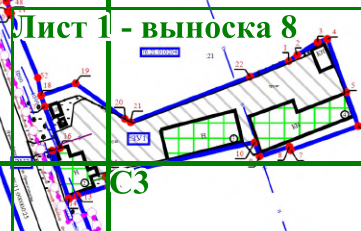
A2

B2

C2

B3

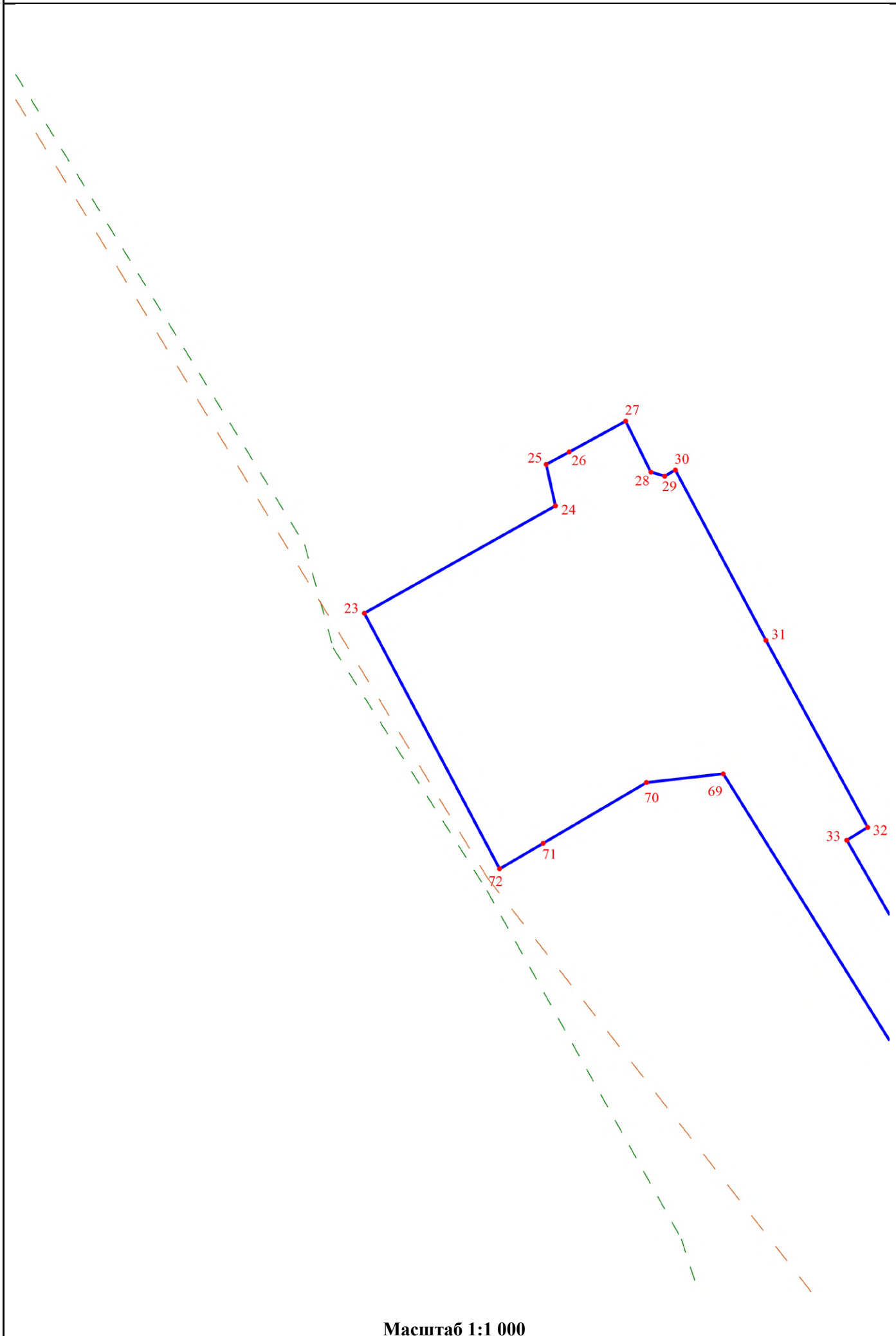
C3



Масштаб 1:3 000

# План межевания территории

A1

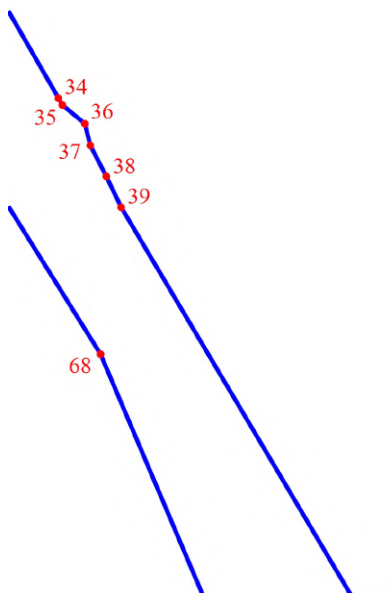


Масштаб 1:1 000



# План межевания территории

В1



Масштаб 1:1 000

План межевания территории
---------------------------

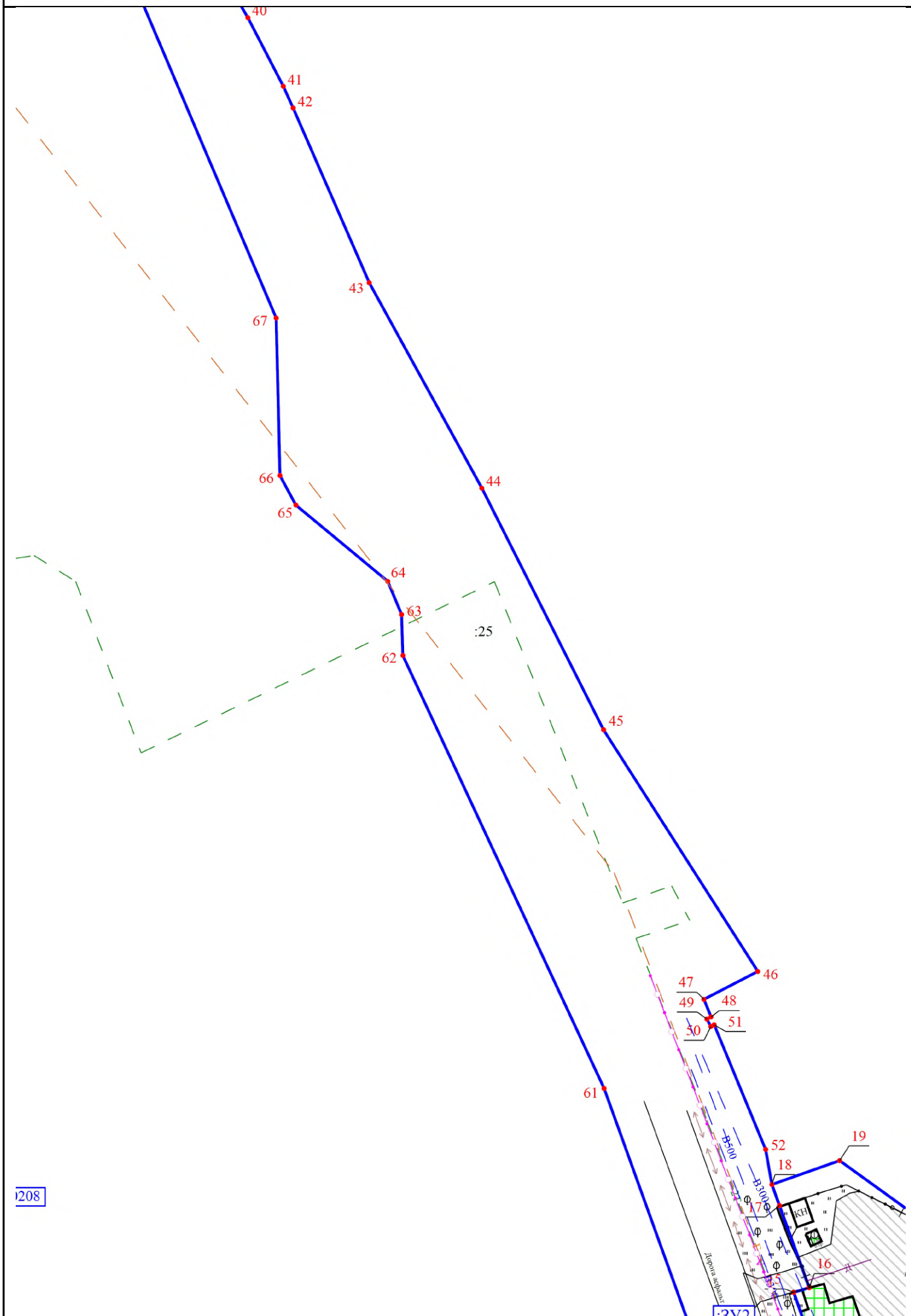
A2
----

76:21:01C

**Масштаб 1:1 000**

# План межевания территории

B2

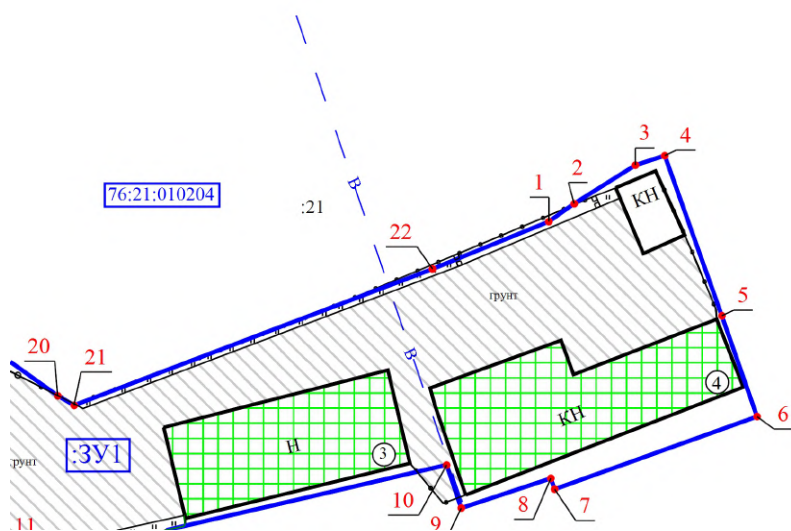


208

Масштаб 1:1 000

## План межевания территории

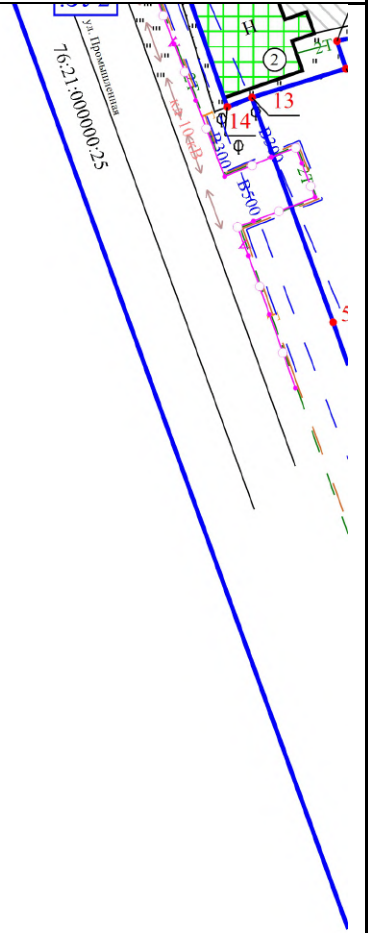
C2



**Масштаб 1:1 000**

# План межевания территории

ВЗ

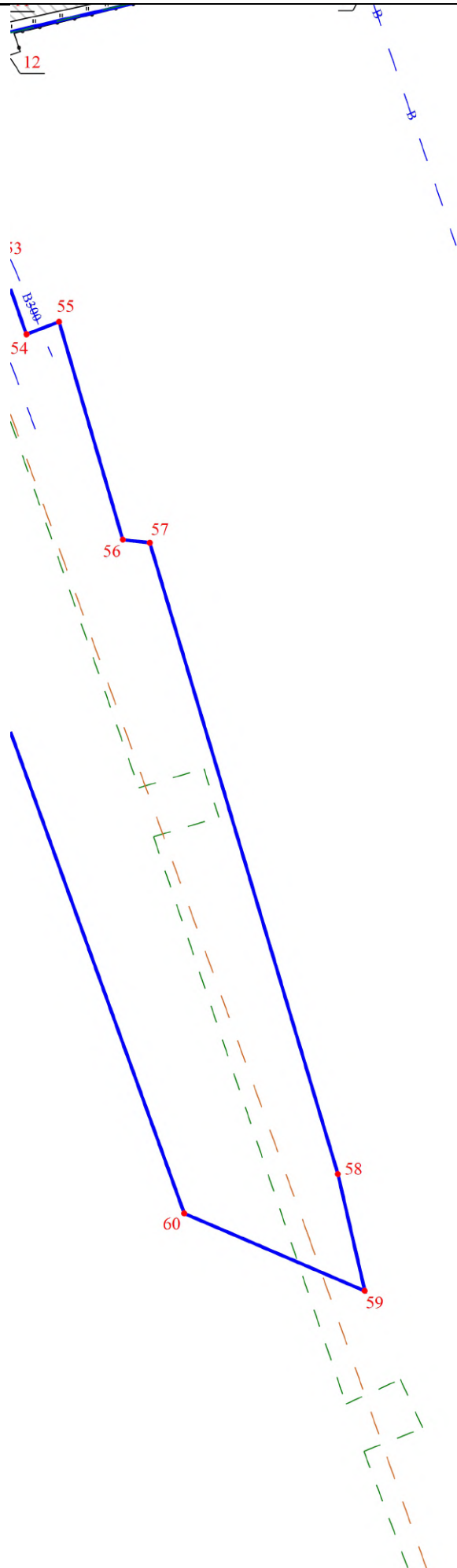


Масштаб 1:1 000

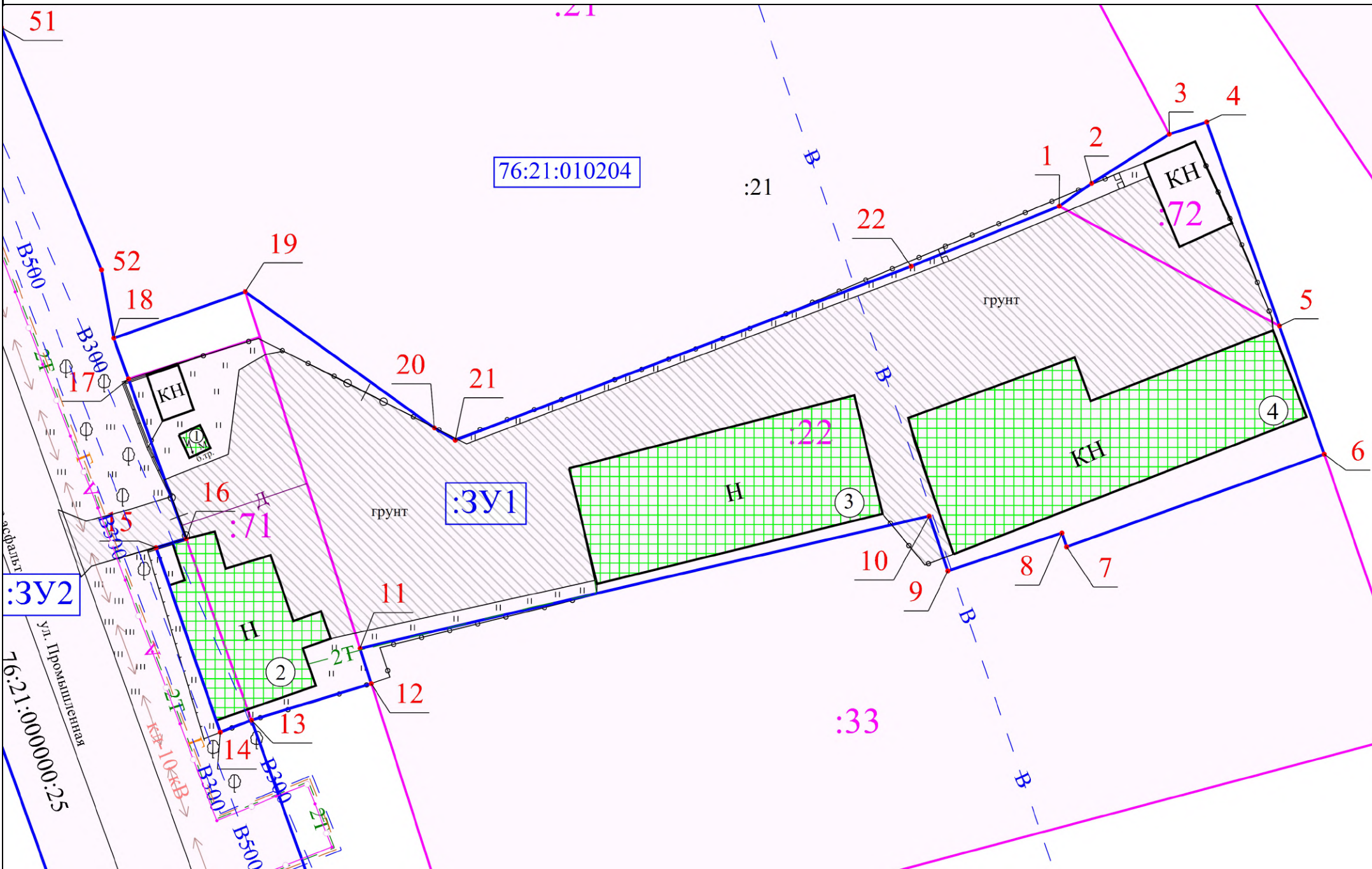


# План межевания территории

C3



**Масштаб 1:1 000**



## Условные обозначения:



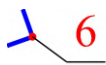
- существующие здания и строения



- Проектируемая граница земельного участка



- Существующая часть границы, имеющиеся в ГКН сведения о которой достаточны для определения ее местоположения



- Образуемая точка, сведения о которой позволяют однозначно определить ее местоположение



- Кадастровый номер существующего объекта недвижимости



- Кадастровый номер образуемого земельного участка



- Номер кадастрового квартала

**ООО «ЭКСПЕРТ»**

**ПРОЕКТ МЕЖЕВАНИЯ ТЕРРИТОРИИ  
МАТЕРИАЛЫ ПО ОБОСНОВАНИЮ ПРОЕКТА**

**земельных участков с кадастровыми номерами  
76:21:010204:22, 76:21:010204:71, 76:21:010204:72,  
76:21:000000:25**

**расположенного по адресу:**

**Ярославская область, г. Тутаев, ул. Промышленная**

**г.Тутаев 2022 г.**

## Содержание

№	Наименование	Стр.
<b>Материалы по обоснованию проекта</b>		
<b>Текстовая часть</b>		
1	Общие данные	2
2	Цели и задачи развития территории	2-3
3	Описание существующей градостроительной ситуации	3-4
4	Описание проектных решений по координированию вновь формируемых земельных участков	4-5
5	Формирование земельных участков проектируемого объекта	5
6	Каталог координат, формируемых земельных участков	5-8
<b>Графическая часть</b>		
	План существующей территории М1:500	1

					Ярославская область, г. Тутаев, ул. Промышленная				
Изм.	Кол.у	Лист	Подп.	Дат	Проект межевания территории Материалы по обоснованию проекта		Стадия	Лист	Листов
Директор	Тяпкин			2022			П	1	9
Разраб.	Тяпкин			2022			ООО «ЭКСПЕРТ»		



## 1. Общие данные

Данный проект межевания территории разработан на основании постановления Администрации Тутаевского Муниципального района № 733-п от 01.10.2021г. «О подготовке проекта межевания территории земельных участков с кадастровыми номерами 76:21:010204:22, 76:21:010204:71, 76:21:000000:25, расположенных по адресу: Ярославская область, г. Тутаев, ул. Промышленная» и постановления Администрации Тутаевского Муниципального района № 593-п от 02.08.2022г. О внесении изменений в постановление Администрации ТМР от 01.10.2021 № 733-п «О подготовке проекта межевания территории земельных участков с кадастровыми номерами 76:21:010204:22, 76:21:010204:71, 76:21:000000:25, расположенных по адресу: Ярославская область, г. Тутаев, ул. Промышленная»

Проект межевания территории является основой для разработки градорегулирующих документов.

Проект межевания разработан в соответствии с требованием ст. 43 Градостроительного кодекса РФ.

### Нормативно-правовая база разработки градостроительной документации:

- Градостроительный кодекс Российской Федерации от 29.12.2004 N 190-ФЗ (ред. от 01.05.2022);

- Земельный кодекс Российской Федерации от 25.10.2001 N 136-ФЗ (ред. от 01.05.2022);

- Генеральный план городского поселения Тутаевского муниципального района Ярославской области утверждены решением Муниципального Совета городского поселения Тутаев от 21.05.2008 №20 в редакции от 17.06.2021 №103;

- Правила землепользования и застройки городского поселения Тутаев утверждены решением Муниципального Совета городского поселения Тутаев от 21.05.2008 №21 в редакции от 17.02.2022 №133;

-СП 42.13330.2016. «Свод правил. Градостроительство. Планировка и застройка городских и сельских поселений. Актуализированная редакция СНиП 2.07.01-89\*» утвержденный Приказом Минстроя России от 30.12.2016 г. № 1034/пр;

- Требования государственных стандартов, соответствующих норм, правил и иных документов;

- Иные законодательные акты Российской Федерации, Ярославской области, Тутаевского муниципального района в сфере градостроительного планирования.

## 2. Цели и задачи развития территории

Проект межевания направлен на достижение следующих целей:

1. Обеспечение благоприятной среды и комфортности проживания населения, улучшение условий жизнедеятельности граждан, создание условий для устойчивого развития территории муниципального образования;

2. Обеспечение реализации принятых документов территориального планирования, создание условий для планировки территорий муниципального образования;

					Проект межевания территории (Материалы по обоснованию проекта)	
Изм.	Лист	№ докум.	Подпись	Дата		

3. Регулирование использования земельных участков, эксплуатации зданий и сооружений на их территории, их строительные изменения на нормативной правовой основе;

4. Обеспечения прав и законных интересов физических и юридических лиц, в том числе правообладателей земельных участков и объектов капитального строительства.

В задачи данного проекта межевания территории входит:

1. Сбор исходных данных и анализ существующего положения с составлением плана современного использования территории, выявлением зон с особыми условиями использования территории.

2. Формирование земельных участков

### **3. Описание существующей градостроительной ситуации**

Территория в границах проекта межевания находится по адресу: Ярославская область, г. Тутаев, ул. Промышленная, д. 13, к/н земельных участков 76:21:010204:22, 76:21:010204:71, 76:21:010204:72, 76:21:000000:25

На рассматриваемой территории в данный момент расположено здание склада.

Проектируемый участок (:ЗУ1) формируется для увеличения площади земельного участка под склад по адресу: Ярославская область, г. Тутаев, ул. Промышленная, путем перераспределения земельных участков 76:21:010204:22, 76:21:010204:71, 76:21:010204:72, 76:21:000000:25 и земель находящихся в муниципальной собственности.

В соответствии с материалами Генерального плана городского поселения Тутаевского муниципального района Ярославской области утверждены решением Муниципального Совета городского поселения Тутаев от 21.05.2008 №20 в редакции от 17.06.2021 №103 и Правилами землепользования и застройки городского поселения Тутаев утверждены решением Муниципального Совета городского поселения Тутаев от 21.05.2008 №21 в редакции от 17.02.2022 №133:

**Существующая территориальная зона - Коммунальная зона (К)**

Участок не находится в зоне исторического поселения федерального значения г. Тутаев Ярославской области

**Наименование вида разрешенного использования - Склад (6.9)**

Размещение сооружений, имеющих назначение по временному хранению, распределению и перевалке грузов (за исключением хранения стратегических запасов), не являющихся частями производственных комплексов, на которых был создан груз: промышленные базы, склады, погрузочные терминалы и доки, нефтехранилища и нефтеналивные станции, газовые хранилища и обслуживающие их газоконденсатные и газоперекачивающие станции, элеваторы

					Проект межевания территории (Материалы по обоснованию проекта)	
Изм.	Лист	№ докум.	Подпись	Дата		

и продовольственные склады, за исключением железнодорожных перевалочных складов

**Предельная этажность** - Предельное количество надземных этажей или предельная высота зданий, строений и сооружений устанавливается с учетом технологических особенностей объекта капитального строительства.

Максимальная высота и этажность зданий устанавливается в соответствии с документацией по планировке территории, а при отсутствии такой документации - на основании результатов инженерных изысканий с учетом необходимости обеспечения требований технических регламентов, безопасности территорий, инженерно-технических требований, требований гражданской обороны, обеспечения предупреждения чрезвычайных ситуаций природного и техногенного характера, соблюдения требований охраны окружающей среды и экологической безопасности, санитарно-эпидемиологических требований, требований сохранения объектов культурного наследия и особо охраняемых природных территорий, региональных и местных нормативов градостроительного проектирования, обеспечения инвалидам условий для беспрепятственного доступа к объектам социального назначения

**Максимальный процент застройки** – Максимальный процент застройки в границах земельного участка устанавливается в соответствии с документацией по планировке территории, а при отсутствии такой документации - на основании результатов инженерных изысканий с учетом необходимости обеспечения требований технических регламентов, безопасности территорий, инженерно-технических требований, требований гражданской обороны, обеспечения предупреждения чрезвычайных ситуаций природного и техногенного характера, соблюдения требований охраны окружающей среды и экологической безопасности, санитарно-эпидемиологических требований, требований сохранения объектов культурного наследия и особо охраняемых природных территорий, региональных и местных нормативов градостроительного проектирования, обеспечения инвалидам условий для беспрепятственного доступа к объектам социального назначения.

**Минимальные отступы от границ земельных участков** – Минимальные отступы от границ земельных участков в целях определения мест допустимого размещения зданий, строений, сооружений, за пределами которых запрещено строительство зданий, строений, сооружений, устанавливаются в соответствии с документацией по планировке территории, а при отсутствии такой документации - на основании результатов инженерных изысканий с учетом необходимости обеспечения требований технических регламентов, безопасности территорий, инженерно-технических требований, требований гражданской обороны, обеспечения предупреждения чрезвычайных ситуаций природного и техногенного характера, соблюдения требований охраны окружающей среды и экологической безопасности, санитарно-эпидемиологических требований, требований сохранения объектов культурного наследия и особо охраняемых природных территорий, региональных и местных нормативов градостроительного проектирования, обеспечения инвалидам условий для беспрепятственного

					Проект межевания территории (Материалы по обоснованию проекта)	
Изм.	Лист	№ докум.	Подпись	Дата		

доступа к объектам социального назначения, на основе расчетов инсоляции и освещенности, соблюдения противопожарных и бытовых разрывов, но не менее 2 м.

В случае строительства или реконструкции объекта капитального строительства на двух земельных участках, находящихся на правах собственности и (или) аренды у одного лица, минимальные отступы от смежной границы таких участков в целях определения места допустимого размещения зданий, строений, сооружений устанавливаются 0 м.

Минимальные отступы от границ земельных участков в целях определения мест допустимого размещения вспомогательных строений и сооружений устанавливаются 1 м.

**Предельные размеры земельных участков (мин.- макс.)** – Минимальный и максимальный размеры земельных участков для размещения объектов капитального строительства устанавливаются с учетом задания на проектирование и в соответствии с действующими техническими регламентами.

Размеры участка промышленного предприятия принимается равным отношению площади его застройки к показателю нормативной плотности застройки площадок промышленных предприятий в соответствии с СП 18.13330.2019 «Производственные объекты. ПЛАНИРОВОЧНАЯ ОРГАНИЗАЦИЯ ЗЕМЕЛЬНОГО УЧАСТКА (Генеральные планы промышленных предприятий) утвержден приказом Министерства строительства и жилищно-коммунального хозяйства Российской Федерации от 17 сентября 2019 г. N 544/пр и введен в действие с 18 марта 2020 г.

Размеры земельных участков организаций, учреждений и предприятий обслуживания принимаются в соответствии с СП 42.13330.2016 «Градостроительство. Планировка и застройка городских и сельских поселений. Актуализированная редакция СНиП 2.07.01-89\*», Приложение Д «Нормы расчета учреждений, организаций и предприятий обслуживания и размеры их земельных участков».

### **Категория земель** – земли населенных пунктов

Элементы планировочной структуры, обеспечение сохранности которых предусмотрено статьями 59 и 60 Федерального закона от 25 июня 2002 года № 73-ФЗ "Об объектах культурного наследия (памятниках истории и культуры) народов Российской Федерации" в границах проектируемых участков - отсутствуют.

Рельеф территории в границах межевания территории спокойный, с уклоном в северо-западном направлении.

По состоянию на момент начала подготовки проекта межевания территория проектируемого земельного участка используется под магазин.

По геологическим и климатическим условиям территория в границах межевания территории, пригодна для размещения объектов капитального строительства различного назначения.

					Проект межевания территории (Материалы по обоснованию проекта)	
Изм.	Лист	№ докум.	Подпись	Дата		

#### 4. Описание проектных решений по координированию вновь формируемых земельных участков

В соответствии с градостроительным кодексом Российской Федерации, ст.43 "Проекты межевания территорий", в границах проекта планировки территории подготовка проекта межевания подлежащих застройке территорий осуществляется применительно к застроенным и подлежащим застройке территориям, расположенным в границах элементов планировочной структуры, в целях установления границ незастроенных земельных участков, планируемых для предоставления физическим и юридическим лицам для строительства.

Выделение земельных участков для размещения объектов федерального значения, объектов регионального значения на территории в границах настоящего проекта планировки и проекта межевания в его составе документами территориального планирования и соответственно, документами планировки территории не предусмотрено.

Проект выполнен по результатам анализа ранее сформированных земельных участков. Базовой информацией при разработке проекта межевания послужили сведения ЕГРН на ранее сформированные земельные участки в границах проектируемой территории, топографическая съемка М 1:500.

##### Проектом межевания территории предлагается:

- 1). Образовать новый земельный участок (:ЗУ1) - площадью 3452 м<sup>2</sup> (с видом разрешенного использования «Склад (6.9)») путем перераспределения земельных участков к/н 76:21:010204:22, к/н 76:21:010204:71, к/н 76:21:010204:72, к/н 76:21:000000:25 и земель находящихся в муниципальной собственности
- 2). Образовать новый земельный участок (:ЗУ2) - площадью 20486 м<sup>2</sup> (с видом разрешенного использования «Земельные участки (территории) общего пользования (12.0)») путем перераспределения земельных участков 76:21:010204:22, к/н 76:21:010204:71, к/н 76:21:010204:72, и к/н 76:21:000000:25
- 3). Мероприятия по сохранению объектов культурного наследия – не Требуются.

Границы образуемого земельного участка устанавливаются с учетом, сложившимся за годы эксплуатации земель, и доступа ко всем существующим и образуемым земельным участкам.

					Проект межевания территории (Материалы по обоснованию проекта)	
Изм.	Лист	№ докум.	Подпись	Дата		

## 5. Формирование земельного участка проектируемого объекта

### Параметры проектируемых земельных участков

Обозначение на плане	Территориальная зона	Наименование вида разрешенного использования	Категория земель	Площадь земельного участка
:ЗУ1	Коммунальная зона (К)	Склад (6.9)	земли населенных пунктов	3 452 м²
:ЗУ2	Зона транспортной инфраструктуры (Т)	Земельные участки (территории) общего пользования (12.0)	земли населенных пунктов	20 486 м²

## 6. Каталог координат, формируемых земельных участков

### Координаты поворотных точек 76:21: 010204:ЗУ1

Обозначение характерных точек границ	Координаты, м	
	X	Y
1	2	3
1	400 491,18	1 308 662,04
2	400 493,55	1 308 665,40
3	400 498,65	1 308 673,48
4	400 499,91	1 308 677,37
5	400 478,74	1 308 684,92
6	400 465,42	1 308 689,57
7	400 455,80	1 308 662,79
8	400 457,25	1 308 662,31
9	400 453,31	1 308 650,46
10	400 459,00	1 308 648,52
11	400 445,27	1 308 589,36
12	400 441,61	1 308 590,53
13	400 437,82	1 308 578,09
14	400 436,56	1 308 574,84
15	400 455,72	1 308 568,17
16	400 456,64	1 308 571,30
17	400 473,24	1 308 565,30
18	400 477,47	1 308 563,77
19	400 482,30	1 308 577,44
20	400 468,15	1 308 597,10
21	400 466,88	1 308 599,27
22	400 484,93	1 308 646,65

					Проект межевания территории (Материалы по обоснованию проекта)	
Изм.	Лист	№ докум.	Подпись	Дата		

## Координаты поворотных точек 76:21:000000:3У2

Обозначение характерных точек границ	Координаты, м	
	X	Y
1	2	3
23	400 854,88	1 308 303,11
24	400 876,96	1 308 342,42
25	400 885,46	1 308 340,50
26	400 888,02	1 308 345,24
27	400 894,36	1 308 356,86
28	400 883,89	1 308 362,03
29	400 883,03	1 308 364,88
30	400 884,30	1 308 367,07
31	400 849,30	1 308 385,68
32	400 810,88	1 308 406,61
33	400 808,23	1 308 402,31
34	400 781,31	1 308 417,76
35	400 780,42	1 308 418,27
36	400 777,94	1 308 421,25
37	400 775,09	1 308 421,96
38	400 770,99	1 308 424,08
39	400 766,88	1 308 426,06
40	400 713,01	1 308 457,97
41	400 699,16	1 308 465,12
42	400 694,79	1 308 467,11
43	400 659,51	1 308 482,46
44	400 618,04	1 308 505,20
45	400 569,28	1 308 529,79
46	400 520,49	1 308 560,92
47	400 514,85	1 308 550,03
48	400 511,32	1 308 551,47
49	400 510,88	1 308 550,65
50	400 509,37	1 308 551,45
51	400 509,72	1 308 552,11
52	400 484,56	1 308 562,51
18	400 477,47	1 308 563,77
17	400 473,24	1 308 565,30
16	400 456,64	1 308 571,30
15	400 455,72	1 308 568,17
14	400 436,56	1 308 574,84
13	400 437,82	1 308 578,09
53	400 408,10	1 308 588,82
54	400 394,73	1 308 593,51
55	400 396,83	1 308 598,99
56	400 360,18	1 308 609,71
57	400 359,65	1 308 614,25
58	400 253,45	1 308 645,86
59	400 233,80	1 308 650,38
60	400 246,84	1 308 620,03
61	400 496,87	1 308 529,88

					Проект межевания территории (Материалы по обоснованию проекта)	
Изм.	Лист	№ докум.	Подпись	Дата		

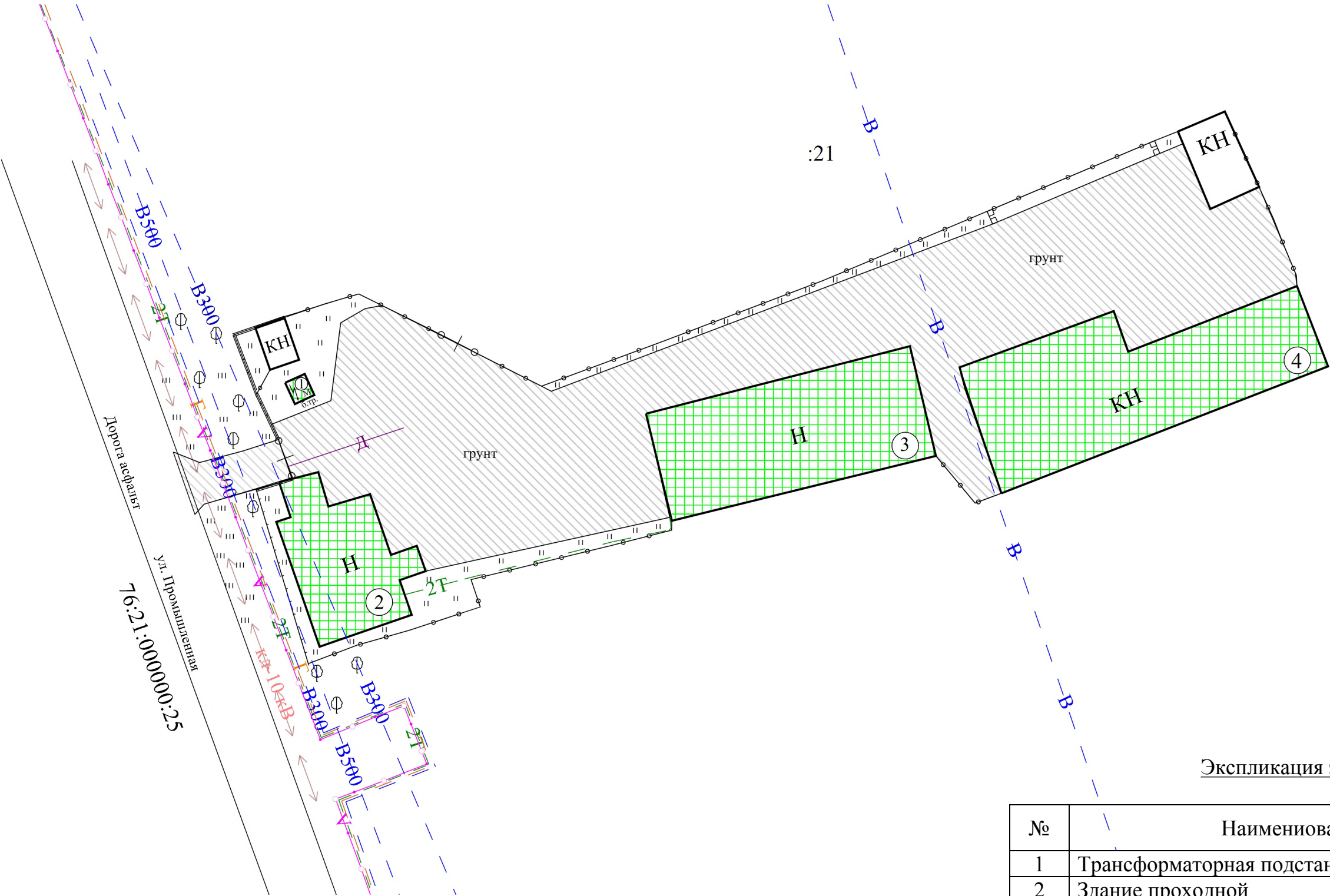


62	400 584,26	1 308 489,27
63	400 592,54	1 308 489,00
64	400 599,23	1 308 486,21
65	400 614,63	1 308 467,67
66	400 620,59	1 308 464,45
67	400 652,38	1 308 463,68
68	400 747,47	1 308 423,33
69	400 821,89	1 308 376,92
70	400 820,10	1 308 361,13
71	400 807,61	1 308 339,88
72	400 802,36	1 308 330,93

					Проект межевания территории (Материалы по обоснованию проекта)	
Изм.	Лист	№ докум.	Подпись	Дата		

## **Графическая часть**

План существующей территории



Экспликация зданий и сооружений

№	Наименование здания (сооружения)
1	Трансформаторная подстанция
2	Здание проходной
3	Производственный цех
4	Склад производственной базы

Масштаб 1:500

Условные обозначения:

- Существующие здания и строения
- Поворотная точка границы земельного участка
- Номер кадастрового квартала
- Кадастровый номер существующего объекта недвижимости
- Проектируемая граница земельного участка

Система координат МСК-76  
Система высот Балтийская 1977 г.

					Российская Федерация, Ярославская область, Тутаевский р-н, Тутаев г, Промышленная ул		
Изм.	Кол.у	Лист	Подп.	Дат			
Директор	Тяпкин			2022	Проект межевания территории (материалы по обоснованию проекта)		
Разраб.	Тяпкин			2022			
					Топографический план М 1:500		
					Стадия	Лист	Листов
					П	1	1
					ООО "Эксперт"		

## **Прилагаемые документы**

**ФГИС ЕГРН**

полное наименование органа регистрации прав

Раздел 1

Выписка из Единого государственного реестра недвижимости об объекте недвижимости

**Сведения о характеристиках объекта недвижимости**

На основании запроса от 12.10.2021 г., поступившего на рассмотрение 13.10.2021 г., сообщаем, что согласно записям Единого государственного реестра недвижимости:

<b>Земельный участок</b>			
(вид объекта недвижимости)			
Лист № ____ Раздела <u>1</u>	Всего листов раздела <u>1</u> : ____	Всего разделов: ____	Всего листов выписки: ____
<b>13.10.2021 № 99/2021/423254461</b>			
Кадастровый номер:		<b>76:21:010204:22</b>	

Номер кадастрового квартала:	76:21:010204
Дата присвоения кадастрового номера:	25.10.2004
Ранее присвоенный государственный учетный номер:	Кадастровый номер: 76:21:010204:0022
Адрес:	установлено относительно ориентира, расположенного в границах участка. Почтовый адрес ориентира: обл. Ярославская, г. Тутаев, ул. Промышленная, дом 13
Площадь:	2597 +/- 8.22кв. м
Кадастровая стоимость, руб.:	1742509.09
Кадастровые номера расположенных в пределах земельного участка объектов недвижимости:	76:21:010101:431
Кадастровые номера объектов недвижимости, из которых образован объект недвижимости:	76:21:010204:5
Кадастровые номера образованных объектов недвижимости:	данные отсутствуют
Сведения о включении объекта недвижимости в состав предприятия как имущественного комплекса:	

Государственный регистратор		ФГИС ЕГРН
полное наименование должности	подпись	инициалы, фамилия

М.П.

## Выписка из Единого государственного реестра недвижимости об объекте недвижимости

## Сведения о характеристиках объекта недвижимости

<b>Земельный участок</b>			
(вид объекта недвижимости)			
Лист № ____ Раздела <b>1</b>	Всего листов раздела <b>1</b> : ____	Всего разделов: ____	Всего листов выписки: ____
<b>13.10.2021 № 99/2021/423254461</b>			
Кадастровый номер:		<b>76:21:010204:22</b>	

Категория земель:	Земли населённых пунктов
Виды разрешенного использования:	Для размещения промышленных объектов
Сведения о кадастровом инженере:	данные отсутствуют
Сведения о лесах, водных объектах и об иных природных объектах, расположенных в пределах земельного участка:	данные отсутствуют
Сведения о том, что земельный участок полностью или частично расположен в границах зоны с особыми условиями использования территории или территории объекта культурного наследия	данные отсутствуют
Сведения о том, что земельный участок расположен в границах особой экономической зоны, территории опережающего социально-экономического развития, зоны территориального развития в Российской Федерации, игровой зоны:	данные отсутствуют
Сведения о том, что земельный участок расположен в границах особо охраняемой природной территории, охотничьих угодий, лесничеств, лесопарков:	данные отсутствуют
Сведения о результатах проведения государственного земельного надзора:	данные отсутствуют
Сведения о расположении земельного участка в границах территории, в отношении которой утвержден проект межевания территории:	данные отсутствуют

Государственный регистратор		ФГИС ЕГРН
полное наименование должности	подпись	инициалы, фамилия

М.П.

## Выписка из Единого государственного реестра недвижимости об объекте недвижимости

## Сведения о характеристиках объекта недвижимости

<b>Земельный участок</b>			
(вид объекта недвижимости)			
Лист № ____ Раздела <b>1</b>	Всего листов раздела <b>1</b> : ____	Всего разделов: ____	Всего листов выписки: ____
<b>13.10.2021 № 99/2021/423254461</b>			
Кадастровый номер:		<b>76:21:010204:22</b>	

Условный номер земельного участка:	данные отсутствуют
Сведения о принятии акта и (или) заключении договора, предусматривающих предоставление в соответствии с земельным законодательством исполнительным органом государственной власти или органом местного самоуправления находящегося в государственной или муниципальной собственности земельного участка для строительства наемного дома социального использования или наемного дома коммерческого использования:	данные отсутствуют
Сведения о том, что земельный участок или земельные участки образованы на основании решения об изъятии земельного участка и (или) расположенного на нем объекта недвижимости для государственных или муниципальных нужд:	данные отсутствуют
Сведения о том, что земельный участок образован из земель или земельного участка, государственная собственность на которые не разграничена:	данные отсутствуют
Сведения о наличии земельного спора о местоположении границ земельных участков:	данные отсутствуют
Статус записи об объекте недвижимости:	Сведения об объекте недвижимости имеют статус "актуальные, ранее учтенные"
Особые отметки:	Сведения о видах разрешенного использования имеют статус «Актуальные незасвидетельствованные». Право (ограничение права, обременение объекта недвижимости) зарегистрировано на данный объект недвижимости с видами разрешенного использования отсутствует. Сведения необходимые для заполнения раздела 3.1 отсутствуют. Сведения необходимые для заполнения раздела 4 отсутствуют. Сведения необходимые для заполнения раздела 4.1 отсутствуют. Сведения необходимые для заполнения раздела 4.2 отсутствуют.
Получатель выписки:	Тяпкин Алексей Анатольевич

Государственный регистратор		ФГИС ЕГРН
полное наименование должности	подпись	инициалы, фамилия

Выписка из Единого государственного реестра недвижимости об объекте недвижимости  
Сведения о зарегистрированных правах

<b>Земельный участок</b>			
(вид объекта недвижимости)			
Лист № ____ Раздела <b>2</b>	Всего листов раздела <b>2</b> : ____	Всего разделов: ____	Всего листов выписки: ____
<b>13.10.2021 № 99/2021/423254461</b>			
Кадастровый номер:		<b>76:21:010204:22</b>	
1.	Правообладатель (правообладатели):	1.1.	Буденков Павел Михайлович
2.	Вид, номер и дата государственной регистрации права:	2.1.	Долевая собственность, № 76-76-09/005/2007-057 от 05.03.2007, 1/2
3.	Ограничение прав и обременение объекта недвижимости:	не зарегистрировано	
1.	Правообладатель (правообладатели):	1.2.	Панов Александр Павлович
2.	Вид, номер и дата государственной регистрации права:	2.2.	Долевая собственность, № 76-76-09/005/2007-057 от 05.03.2007, 1/2
3.	Ограничение прав и обременение объекта недвижимости:	не зарегистрировано	
4.	Договоры участия в долевом строительстве:	не зарегистрировано	
5.	Заявленные в судебном порядке права требования:	данные отсутствуют	
6.	Сведения о возражении в отношении зарегистрированного права:	данные отсутствуют	
7.	Сведения о наличии решения об изъятии объекта недвижимости для государственных и муниципальных нужд:	данные отсутствуют	
8.	Сведения о невозможности государственной регистрации без личного участия правообладателя или его законного представителя:		
9.	Правопритязания и сведения о наличии поступивших, но не рассмотренных заявлений о проведении государственной регистрации права (перехода, прекращения права), ограничения права или обременения объекта недвижимости, сделки в отношении объекта недвижимости:	данные отсутствуют	
10.	Сведения об осуществлении государственной регистрации сделки, права, ограничения права без необходимого в силу закона согласия третьего лица, органа:	данные отсутствуют	
11.	Сведения о невозможности государственной регистрации перехода, прекращения, ограничения права на земельный участок из земель сельскохозяйственного назначения:		

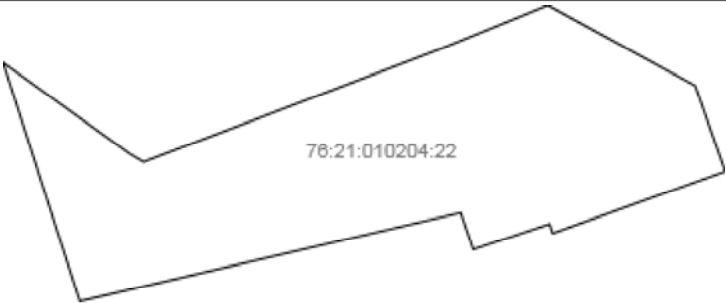
Государственный регистратор		ФГИС ЕГРН
полное наименование должности	подпись	инициалы, фамилия

М.П.



Выписка из Единого государственного реестра недвижимости об объекте недвижимости  
**Описание местоположения земельного участка**

<b>Земельный участок</b>			
(вид объекта недвижимости)			
Лист № ____ Раздела <b>3</b>	Всего листов раздела <b>3</b> : ____	Всего разделов: ____	Всего листов выписки: ____
<b>13.10.2021 № 99/2021/423254461</b>			
Кадастровый номер:		<b>76:21:010204:22</b>	

План (чертеж, схема) земельного участка			
			
Масштаб 1: данные отсутствуют	Условные обозначения:		

Государственный регистратор		ФГИС ЕГРН
полное наименование должности	подпись	инициалы, фамилия

М.П.

Выписка из Единого государственного реестра недвижимости об объекте недвижимости  
Описание местоположения земельного участка

Земельный участок			
(вид объекта недвижимости)			
Лист № ____ Раздела <b>3.2</b>	Всего листов раздела <b>3.2</b> : ____	Всего разделов: ____	Всего листов выписки: ____
<b>13.10.2021 № 99/2021/423254461</b>			
Кадастровый номер:		<b>76:21:010204:22</b>	

Сведения о характерных точках границы земельного участка				
Система координат: МСК-48				
Зона №				
Номер точки	Координаты		Описание закрепления на местности	Средняя квадратическая погрешность определения координат характерных точек границ земельного участка, м
	X	Y		
1	2	3	4	5
1	400466.88	1308599.27	данные отсутствуют	данные отсутствуют
2	400484.93	1308646.65	данные отсутствуют	данные отсутствуют
3	400491.18	1308662.04	данные отсутствуют	данные отсутствуют
4	400478.74	1308684.92	данные отсутствуют	данные отсутствуют
5	400465.42	1308689.57	данные отсутствуют	данные отсутствуют
6	400455.8	1308662.79	данные отсутствуют	данные отсутствуют
7	400457.25	1308662.31	данные отсутствуют	данные отсутствуют
8	400453.31	1308650.46	данные отсутствуют	данные отсутствуют
9	400459	1308648.52	данные отсутствуют	данные отсутствуют
10	400445.27	1308589.36	данные отсутствуют	данные отсутствуют
11	400482.3	1308577.44	данные отсутствуют	данные отсутствуют
12	400468.15	1308597.1	данные отсутствуют	данные отсутствуют

Государственный регистратор		ФГИС ЕГРН
полное наименование должности	подпись	инициалы, фамилия

М.П.

## ФГИС ЕГРН

полное наименование органа регистрации прав

Раздел 1

Выписка из Единого государственного реестра недвижимости об объекте недвижимости

**Сведения о характеристиках объекта недвижимости**

На основании запроса от 12.10.2021 г., поступившего на рассмотрение 12.10.2021 г., сообщаем, что согласно записям Единого государственного реестра недвижимости:

<b>Земельный участок</b>			
(вид объекта недвижимости)			
Лист № ____ Раздела <u>1</u>	Всего листов раздела <u>1</u> : ____	Всего разделов: ____	Всего листов выписки: ____
<b>12.10.2021 № 99/2021/423226028</b>			
Кадастровый номер:		<b>76:21:010204:71</b>	

Номер кадастрового квартала:	76:21:010204
Дата присвоения кадастрового номера:	13.12.2014
Ранее присвоенный государственный учетный номер:	данные отсутствуют
Адрес:	Ярославская обл., г. Тутаев, ул. Промышленная
Площадь:	516 +/- 8 кв. м
Кадастровая стоимость, руб.:	91362.96
Кадастровые номера расположенных в пределах земельного участка объектов недвижимости:	76:21:010204:80
Кадастровые номера объектов недвижимости, из которых образован объект недвижимости:	данные отсутствуют
Кадастровые номера образованных объектов недвижимости:	данные отсутствуют
Сведения о включении объекта недвижимости в состав предприятия как имущественного комплекса:	

Государственный регистратор		ФГИС ЕГРН
полное наименование должности	подпись	инициалы, фамилия

М.П.

## Выписка из Единого государственного реестра недвижимости об объекте недвижимости

## Сведения о характеристиках объекта недвижимости

<b>Земельный участок</b>			
(вид объекта недвижимости)			
Лист № ____ Раздела <b>1</b>	Всего листов раздела <b>1</b> : ____	Всего разделов: ____	Всего листов выписки: ____
<b>12.10.2021 № 99/2021/423226028</b>			
Кадастровый номер:		<b>76:21:010204:71</b>	

Категория земель:	Земли населённых пунктов
Виды разрешенного использования:	Для размещения иных объектов, допустимых в жилых зонах и не перечисленных в классификаторе
Сведения о кадастровом инженере:	Тяпкин Алексей Анатольевич №76-13-361
Сведения о лесах, водных объектах и об иных природных объектах, расположенных в пределах земельного участка:	данные отсутствуют
Сведения о том, что земельный участок полностью или частично расположен в границах зоны с особыми условиями использования территории или территории объекта культурного наследия	данные отсутствуют
Сведения о том, что земельный участок расположен в границах особой экономической зоны, территории опережающего социально-экономического развития, зоны территориального развития в Российской Федерации, игровой зоны:	данные отсутствуют
Сведения о том, что земельный участок расположен в границах особо охраняемой природной территории, охотничьих угодий, лесничеств, лесопарков:	данные отсутствуют
Сведения о результатах проведения государственного земельного надзора:	данные отсутствуют
Сведения о расположении земельного участка в границах территории, в отношении которой утвержден проект межевания территории:	данные отсутствуют

Государственный регистратор		ФГИС ЕГРН
полное наименование должности	подпись	инициалы, фамилия

М.П.

## Выписка из Единого государственного реестра недвижимости об объекте недвижимости

## Сведения о характеристиках объекта недвижимости

<b>Земельный участок</b>			
(вид объекта недвижимости)			
Лист № ____ Раздела <b>1</b>	Всего листов раздела <b>1</b> : ____	Всего разделов: ____	Всего листов выписки: ____
<b>12.10.2021 № 99/2021/423226028</b>			
Кадастровый номер:		<b>76:21:010204:71</b>	

Условный номер земельного участка:	данные отсутствуют
Сведения о принятии акта и (или) заключении договора, предусматривающих предоставление в соответствии с земельным законодательством исполнительным органом государственной власти или органом местного самоуправления находящегося в государственной или муниципальной собственности земельного участка для строительства наемного дома социального использования или наемного дома коммерческого использования:	данные отсутствуют
Сведения о том, что земельный участок или земельные участки образованы на основании решения об изъятии земельного участка и (или) расположенного на нем объекта недвижимости для государственных или муниципальных нужд:	данные отсутствуют
Сведения о том, что земельный участок образован из земель или земельного участка, государственная собственность на которые не разграничена:	данные отсутствуют
Сведения о наличии земельного спора о местоположении границ земельных участков:	данные отсутствуют
Статус записи об объекте недвижимости:	Сведения об объекте недвижимости имеют статус "актуальные"
Особые отметки:	Сведения о видах разрешенного использования имеют статус «Актуальные незасвидетельствованные». Право (ограничение права, обременение объекта недвижимости) зарегистрировано на данный объект недвижимости с видами разрешенного использования отсутствует. Сведения необходимые для заполнения раздела 3.1 отсутствуют. Сведения необходимые для заполнения раздела 4 отсутствуют. Сведения необходимые для заполнения раздела 4.1 отсутствуют. Сведения необходимые для заполнения раздела 4.2 отсутствуют.
Получатель выписки:	Тяпкин Алексей Анатольевич

Государственный регистратор		ФГИС ЕГРН
полное наименование должности	подпись	инициалы, фамилия

Выписка из Единого государственного реестра недвижимости об объекте недвижимости  
Сведения о зарегистрированных правах

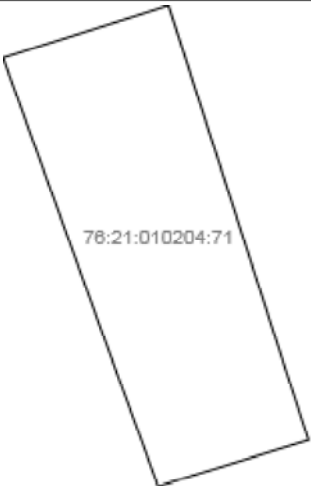
<b>Земельный участок</b>			
(вид объекта недвижимости)			
Лист № ____ Раздела <b>2</b>		Всего листов раздела <b>2</b> : ____	Всего разделов: ____
<b>12.10.2021 № 99/2021/423226028</b>			
Кадастровый номер:		<b>76:21:010204:71</b>	
1.	Правообладатель (правообладатели):		1.1. данные о правообладателе отсутствуют
2.	Вид, номер и дата государственной регистрации права:		2.1. не зарегистрировано
3.	Ограничение прав и обременение объекта недвижимости:		
	3.1.1.	вид:	Аренда (в том числе, субаренда)
		дата государственной регистрации:	18.03.2015
		номер государственной регистрации:	76-76/009-76/009/003/2015-114/2
		срок, на который установлено ограничение прав и обременение объекта недвижимости:	с 03.02.2015 по 02.02.2018
		лицо, в пользу которого установлено ограничение прав и обременение объекта недвижимости:	Буденков Павел Михайлович; Панов Александр Павлович
	основание государственной регистрации:	'Договор аренды земельного участка с множественностью лиц на стороне арендатора' №4/12 от 03.02.2015	
4.	Договоры участия в долевом строительстве:		не зарегистрировано
5.	Заявленные в судебном порядке права требования:		данные отсутствуют
6.	Сведения о возражении в отношении зарегистрированного права:		данные отсутствуют
7.	Сведения о наличии решения об изъятии объекта недвижимости для государственных и муниципальных нужд:		данные отсутствуют
8.	Сведения о невозможности государственной регистрации без личного участия правообладателя или его законного представителя:		
9.	Правопритязания и сведения о наличии поступивших, но не рассмотренных заявлений о проведении государственной регистрации права (перехода, прекращения права), ограничения права или обременения объекта недвижимости, сделки в отношении объекта недвижимости:		данные отсутствуют
10.	Сведения об осуществлении государственной регистрации сделки, права, ограничения права без необходимого в силу закона согласия третьего лица, органа:		данные отсутствуют
11.	Сведения о невозможности государственной регистрации перехода, прекращения, ограничения права на земельный участок из земель сельскохозяйственного назначения:		
Государственный регистратор		ФГИС ЕГРН	

полное наименование должности	подпись	инициалы, фамилия
-------------------------------	---------	-------------------

М.П.

Выписка из Единого государственного реестра недвижимости об объекте недвижимости  
**Описание местоположения земельного участка**

<b>Земельный участок</b>			
(вид объекта недвижимости)			
Лист № ____ Раздела <b>3</b>	Всего листов раздела <b>3</b> : ____	Всего разделов: ____	Всего листов выписки: ____
<b>12.10.2021 № 99/2021/423226028</b>			
Кадастровый номер:		<b>76:21:010204:71</b>	

План (чертеж, схема) земельного участка			
			
Масштаб 1: данные отсутствуют	Условные обозначения:		

Государственный регистратор		ФГИС ЕГРН
полное наименование должности	подпись	инициалы, фамилия

М.П.



Выписка из Единого государственного реестра недвижимости об объекте недвижимости  
Описание местоположения земельного участка

Земельный участок			
(вид объекта недвижимости)			
Лист № ____ Раздела <b>3.2</b>	Всего листов раздела <b>3.2</b> : ____	Всего разделов: ____	Всего листов выписки: ____
<b>12.10.2021 № 99/2021/423226028</b>			
Кадастровый номер:		<b>76:21:010204:71</b>	

Сведения о характерных точках границы земельного участка				
Система координат: МСК-48				
Зона №				
Номер точки	Координаты		Описание закрепления на местности	Средняя квадратическая погрешность определения координат характерных точек границ земельного участка, м
	X	Y		
1	2	3	4	5
1	400473.24	1308565.3	данные отсутствуют	данные отсутствуют
2	400477.57	1308578.96	данные отсутствуют	данные отсутствуют
3	400445.27	1308589.36	данные отсутствуют	данные отсутствуют
4	400441.61	1308590.53	данные отсутствуют	данные отсутствуют
5	400437.82	1308578.09	данные отсутствуют	данные отсутствуют

Государственный регистратор		ФГИС ЕГРН
полное наименование должности	подпись	инициалы, фамилия

М.П.