



Администрация Тутаевского муниципального района

ПОСТАНОВЛЕНИЕ

от 22.11.2022 № 870-п
г. Тутаев

Об утверждении проекта межевания
территории автомобильной дороги
ул. Садовая в пос. Константиновский
Тутаевского района Ярославской области

В соответствии со статьями 43, 45 и 46 Градостроительного кодекса Российской Федерации, протоколом общественных обсуждений от 14 ноября 2022г. № 104, заключением от 15 ноября 2022г. о результатах общественных обсуждений по проекту постановления от 06.10.2022 № 725-п «Об утверждении проекта межевания территории автомобильной дороги ул. Садовая в пос. Константиновский Тутаевского района Ярославской области», Администрация Тутаевского муниципального района

ПОСТАНОВЛЯЕТ:

1. Утвердить прилагаемый проект межевания территории автомобильной дороги ул. Садовая в пос. Константиновский Тутаевского района Ярославской области.
2. Контроль за исполнением данного постановления возложить на Заместителя Главы Администрации Тутаевского муниципального района по градостроительным вопросам – начальника управления архитектуры и градостроительства Администрации Тутаевского муниципального района (главного архитектора) – Е.Н.Касьянову.
3. Настоящее постановление вступает в силу после его официального опубликования.

Глава Тутаевского
муниципального района

Д.Р. Юнусов

Утверждено
постановлением Администрации
Тутаевского муниципального района
от 22.11.2022 №870-п

ПРОЕКТ МЕЖЕВАНИЯ ТЕРРИТОРИИ

автомобильной дороги ул. Садовая в пос. Константиновский
Тутаевского района Ярославской области

Заказчик: Администрация Константиновского сельского поселения

Заместитель директора ООО «Фаза» А.М.Фомин

2022 г.

Содержание

№ п/п	Разделы проекта межевания	Номера листов
1	2	3
1	Основная часть	3
1.1	Общая часть	4
1.1.1	Задачи проекта межевания территории земельного участка	5
1.2	Наименование, основные характеристики и назначение планируемого земельного участка	5
1.3	Формирование земельного участка	5
1.4	Исходные данные для подготовки проекта межевания	7
1.5	Сведения об образуемом земельном участке и его частях	8
1.6	Координаты поворотных точек границ образуемого земельного участка	9
1.7	Заключение о соответствии разработанной документации требованиям законодательства о градостроительной деятельности	9
1.8	Схема земельного участка согласно Генеральному плану Константиновского сельского поселения ТМР ЯО	11
1.9	Схема земельного участка согласно Правилам землепользования и застройки Константиновского сельского поселения ТМР ЯО	12
2	Основная часть	13
2	Чертеж межевания территории	14 – 15
3	Материалы по обоснованию	16
3.1	Чертеж материалов по обоснованию проекта межевания территории	17

1. Основная часть

1.1 Общая часть

Проект межевания территории автомобильной дороги ул. Садовая в пос. Константиновский Тутаевского района Ярославской области, разработан в виде отдельного документа в соответствии с Постановлением № 545-п от 18.07.2022 г.

Нормативно-правовая база разработки градостроительной документации:

- "Градостроительный кодекс Российской Федерации" от 29.12.2004г. №190-ФЗ (ред. от 14.07.2022);
- "Земельный кодекс Российской Федерации" от 25.10.2001г. №136-ФЗ (ред. от 14.07.2022);
- Федеральный закон «О кадастровой деятельности» от 24.07.2007 № 221-ФЗ;
- Генеральный план Константиновского сельского поселения Тутаевского муниципального района Ярославской области, утвержденный Решением Муниципального совета Тутаевского муниципального района от 24.06.2021 № 120-г.;
- Правила землепользования и застройки Константиновского сельского поселения Тутаевского муниципального района Ярославской области, утвержденные Решением Муниципального совета Тутаевского муниципального района от 24.06.2021 № 121-г в редакции решения МС ТМР от 20.07.2022 г. № 150-г;
- СП 42.13330.2016. «Свод правил. Градостроительство. Планировка и застройка городских и сельских поселений. Актуализированная редакция СНиП 2.07.01-89*» утвержденный Приказом Минстроя России от 30.12.2016 г. № 1034/пр;
- Требования государственных стандартов, соответствующих норм, правил и иных документов;
- Иные законодательные акты Российской Федерации, Ярославской области, Тутаевского муниципального района в сфере градостроительного планирования.

Состав и содержание Проекта соответствуют статье 43 Градостроительного кодекса Российской Федерации и Техническому заданию на проектирование.

1.1.1 Задачи проекта межевания территории

К задачам проекта межевания территории относятся:

- 1) определение зоны планируемого к размещению объекта в соответствии с документами территориального планирования;
- 2) определение границ формируемого земельного участка, предоставляемого юридическим и физическим лицам планируемого к проектированию, строительству и размещению объектов;
- 3) определение в соответствии с нормативными требованиями площади земельного участка для сельскохозяйственного производства.

1.2 Наименование, основные характеристики и назначение планируемого земельного участка

Земельный участок, расположенный по адресу ул. Садовая в пос. Константиновский Тутаевского района Ярославской области, необходим для автомобильной дороги Администрации Константиновского сельского поселения.

Согласно «Правилам землепользования и застройки Константиновского сельского поселения Тутаевского муниципального района Ярославской области» и «Генеральный план Константиновского сельского поселения Тутаевского муниципального района Ярославской области» планируемая территория для автомобильной дороги располагается в зонах: Зона специализированной общественной застройки (ОД-2), Зона застройки индивидуальными жилыми домами (Ж-1), Зона зеленых насаждений общего пользования (Р-1).

1.3 Формирование земельного участка

Проектом межевания территории образован один земельный участок для автомобильной дороги улицы Садовая в пос. Константиновский Тутаевского района Ярославской области.

Межевание территории осуществляется применительно к территории, расположение которой предусмотрено проектом в границах кадастрового квартала: 76:15:022329. Условный номер формируемого земельного участка 76:15:022329:ЗУ1, площадь 5769 м². Предлагаемая территориальная зона: зона транспортной инфраструктуры (Т).

На территории образуемого земельного участка

не расположены: границы территорий объектов культурного наследия, границы лесничеств, лесопарков, участков лесничеств, лесных кварталов, лесотаксационных выделов и частей лесотаксационных выделов;

расположены:

- **ЗОУИТ 76:15-6.157** - Зона с особыми условиями использования территории, Зона охраны природных объектов, Водоохранная зона, граница водоохранной зоны и прибрежной защитной полосы Горьковского водохранилища в пределах Тутаевского муниципального района Ярославской области. Ограничения в границах зоны устанавливаются в соответствии со статьей 65 Водного кодекса Российской Федерации от 03.06.2006 №74-ФЗ;

- **ЗОУИТ 76:15-6.485** - Зона с особыми условиями использования территории, Газопровод-ввод низкого давления. Ограничение: Согласно Правилам охраны

газораспределительных сетей, утвержденным постановлением Правительства Российской Федерации от 20 ноября 2000 года N 878 "Об утверждении Правил охраны газораспределительных сетей" на земельные участки, входящие в охранные зоны газораспределительных сетей, в целях предупреждения их повреждения или нарушения условий их нормальной эксплуатации налагаются ограничения (обременения), которыми запрещается лицам, указанным в пункте 2 настоящих Правил: а) строить объекты жилищно-гражданского и производственного назначения; б) сносить и реконструировать мосты, коллекторы, автомобильные и железные дороги с расположенными на них газораспределительными сетями без предварительного выноса этих газопроводов по согласованию с эксплуатационными организациями; в) разрушать берегоукрепительные сооружения, водопропускные устройства, земляные и иные сооружения, предохраняющие газораспределительные сети от разрушений; г) перемещать, повреждать, засыпать и уничтожать опознавательные знаки, контрольно-измерительные пункты и другие устройства газораспределительных сетей; д) устраивать свалки и склады, разливать растворы кислот, солей, щелочей и других химически активных веществ; е) огораживать и перегораживать охранные зоны, препятствовать доступу персонала эксплуатационных организаций к газораспределительным сетям, проведению обслуживания и устранению повреждений газораспределительных сетей; ж) разводить огонь и размещать источники огня; з) рыть погреба, копать и обрабатывать почву сельскохозяйственными и мелиоративными орудиями и механизмами на глубину более 0,3 метра; и) открывать калитки и двери газорегуляторных пунктов, станций катодной и дренажной защиты, люки подземных колодцев, включать или отключать электроснабжение средств связи, освещения и систем телемеханики; к) набрасывать, приставлять и привязывать к опорам и надземным газопроводам, ограждениям и зданиям газораспределительных сетей посторонние предметы, лестницы, влезать на них; л) самовольно подключаться к газораспределительным сетям.

Проект межевания не содержит предложений по установлению границ зон действия публичных сервитутов.

1.4 Исходные данные для подготовки проекта межевания

№ п/п	Наименование документа	Реквизиты документа
1	2	3
1	Правила землепользования и застройки Константиновского сельского поселения Тутаевского муниципального района Ярославской области	Утвержден Решением Муниципального совета Тутаевского муниципального района от 24.06.2021 № 121-г в редакции решения МС ТМР от 20.07.2022 г. № 150-г
2	Генеральный план Константиновского сельского поселения Тутаевского муниципального района Ярославской области	Утвержден Решением Муниципального совета Тутаевского муниципального района от 24.06.2021 № 120-г.
3	Сведения государственного кадастра недвижимости (ГКН) о земельных участках, границы которых установлены в соответствии с требованиями земельного законодательства	КПТ
4	Постановление Администрации Тутаевского муниципального района	№ 545-п от 18.07.2022 г.

1.5 Сведения об образуемом земельном участке и его частях

1 Список образуемого земельного участка:

№ п/п	Номер земельного участка	Номер кадастрового квартала	Площадь участка в соответствии с проектом межевания, м ² .	Сведения о правах	Вид разрешенного использования в соответствии с проектом межевания (разрешенное использование)	Категория земель	Местоположение земельного участка
1	2	3	4	5	6		7
1	76:15:022329:3У1	76:15:022329	5769	Сведения отсутствуют	земли населенных пунктов	Земельные участки (территории) общего пользования (12.0)	Ярославская область, Тутаевский район, п. Константиновский, улица Садовая

2 Сведения о частях границ образуемого земельного участка (начало):

Обозначение части границы		Горизонтальное проложение (S), м	Описание прохождения части границы
от т.	до т.		
1	2	3	4
Участок №1 с к.н. 76:15:022329:3У1			
Н1	Н2	16.38	по меже
Н2	Н3	145.10	по меже
Н3	Н4	26.52	по меже
Н4	Н5	9.94	по меже
Н5	Н6	40.17	по меже
Н6	Н7	3.89	по меже
Н7	Н8	23.50	по меже
Н8	Н9	92.45	по меже
Н9	Н10	12.13	по меже
Н10	Н11	11.29	по меже
Н11	Н12	3.15	по меже
Н12	Н13	133.71	по меже
Н13	Н14	29.02	по меже
Н14	Н15	8.00	по меже
Н15	Н16	160.61	по меже
Н16	Н17	1.98	по меже
Н17	Н18	38.36	по меже
Н18	Н19	1.29	по меже
Н19	Н20	3.53	по меже
Н20	Н21	19.84	по меже
Н21	Н22	35.56	по меже
Н22	Н23	9.93	по меже
Н23	Н24	75.82	по меже
Н24	Н25	15.00	по меже
Н25	Н26	10.99	по меже
Н26	Н1	17.21	по меже

1.6 Координаты поворотных точек границ образуемого земельного участка

№ точки	Координаты	
	X	Y
76:15:022329:3У1		
H1	398306.30	1312281.04
H2	398293.67	1312291.46
H3	398181.75	1312383.81
H4	398161.67	1312401.14
H5	398156.19	1312409.43
H6	398121.38	1312429.47
H7	398117.95	1312431.30
H8	398097.56	1312442.98
H9	398017.32	1312488.91
H10	398011.03	1312478.53
H11	398020.74	1312472.76
H12	398022.40	1312475.44
H13	398136.49	1312405.71
H14	398159.35	1312387.84
H15	398165.45	1312382.67
H16	398286.64	1312277.27
H17	398286.54	1312275.29
H18	398256.11	1312251.93
H19	398254.83	1312251.77
H20	398252.13	1312249.50
H21	398236.77	1312236.94
H22	398208.56	1312215.29
H23	398215.02	1312207.75
H24	398279.08	1312248.32
H25	398287.83	1312260.50
H26	398292.88	1312270.26
H1	398306.30	1312281.04

1.7 Заключение о соответствии разработанной документации требованиям законодательства о градостроительной деятельности

Документация по межеванию земельного участка автомобильной дороги ул. Садовая в пос. Константиновский Тутаевского района Ярославской области выполнена на основании правил землепользования и застройки в соответствии с требованиями технических регламентов, нормативов градостроительного проектирования, градостроительных регламентов с учетом границ зон с особыми условиями использования территорий.

На территории образуемого земельного участка не расположены: границы территорий объектов культурного наследия, границы лесничеств, лесопарков, участков лесничеств, лесных кварталов, лесотаксационных выделов и частей лесотаксационных выделов;

расположены:

- **ЗОУИТ76:15-6.157** - Зона с особыми условиями использования территории, Зона охраны природных объектов, Водоохранная зона, граница водоохранной зоны и прибрежной защитной полосы Горьковского водохранилища в пределах Тутаевского муниципального района Ярославской области. Ограничения в границах зоны устанавливаются в соответствии со статьей 65 Водного кодекса Российской Федерации от 03.06.2006 №74-ФЗ;

- **ЗОУИТ76:15-6.485** - Зона с особыми условиями использования территории, Газопровод-ввод низкого давления. Ограничение: Согласно Правилам охраны газораспределительных сетей, утвержденным постановлением Правительства Российской Федерации от 20 ноября 2000 года N 878 "Об утверждении Правил охраны газораспределительных сетей" на земельные участки, входящие в охранные зоны газораспределительных сетей, в целях предупреждения их повреждения или нарушения условий их нормальной эксплуатации налагаются ограничения (обременения), которыми запрещается лицам, указанным в пункте 2 настоящих Правил: а) строить объекты жилищно-гражданского и производственного назначения; б) сносить и реконструировать мосты, коллекторы, автомобильные и железные дороги с расположенными на них газораспределительными сетями без предварительного выноса этих газопроводов по согласованию с эксплуатационными организациями; в) разрушать берегоукрепительные сооружения, водопропускные устройства, земляные и иные сооружения, предохраняющие газораспределительные сети от разрушений; г) перемещать, повреждать, засыпать и уничтожать опознавательные знаки, контрольно-измерительные пункты и другие устройства газораспределительных сетей; д) устраивать свалки и склады, разливать растворы кислот, солей, щелочей и других химически активных веществ; е) огораживать и перегораживать охранные зоны, препятствовать доступу персонала эксплуатационных организаций к газораспределительным сетям, проведению обслуживания и устранению повреждений газораспределительных сетей; ж) разводить огонь и размещать источники огня; з) рыть погреба, копать и обрабатывать почву сельскохозяйственными и мелиоративными орудиями и механизмами на глубину более 0,3 метра; и) открывать калитки и двери газорегуляторных пунктов, станций катодной и дренажной защиты, люки подземных колодцев, включать или отключать электроснабжение средств связи, освещения и систем телемеханики; к) набрасывать, приставлять и привязывать к опорам и надземным газопроводам, ограждениям и зданиям газораспределительных сетей посторонние предметы, лестницы, влезать на них; л) самовольно подключаться к газораспределительным сетям.

1.8 Схема земельного участка, расположенного по адресу: Ярославская область, Тутаевский район, п. Константиновский, улица Садовая, согласно Генеральному плану Константиновского сельского поселения ТМР ЯО

Условные обозначения:

ГРАНИЦЫ СУБЪЕКТОВ РОССИЙСКОЙ ФЕДЕРАЦИИ, МУНИЦИПАЛЬНЫХ ОБРАЗОВАНИЙ, НАСЕЛЕННЫХ ПУНКТОВ
ГРАНИЦЫ ЕДИНИЦ АДМИНИСТРАТИВНО-ТЕРРИТОРИАЛЬНОГО ДЕЛЕНИЯ РОССИЙСКОЙ ФЕДЕРАЦИИ

ГРАНИЦА МУНИЦИПАЛЬНОГО РАЙОНА
ГРАНИЦА ГОРОДСКОГО ПОСЕЛЕНИЯ
ГРАНИЦА СЕЛЬСКОГО ПОСЕЛЕНИЯ
ГРАНИЦА НАСЕЛЕННОГО ПУНКТА
ГРАНИЦА КАДАСТРОВЫХ КВАРТАЛОВ
ГРАНИЦА ЗЕМЕЛЬНЫХ УЧАСТКОВ

ФУНКЦИОНАЛЬНЫЕ ЗОНЫ

ЖИЛЫЕ ЗОНЫ
ЗОНА ЗАСТРОЙКИ ИНДИВИДУАЛЬНЫМИ ЖИЛЫМИ ДОМАМИ
ЗОНА ЗАСТРОЙКИ МАЛОЭТАЖНЫМИ ЖИЛЫМИ ДОМАМИ (ДО 4 ЭТАЖЕЙ, ВКЛЮЧАЯ МАССОВЫЙ)
ЗОНА ЗАСТРОЙКИ СРЕДНЕЭТАЖНЫМИ ЖИЛЫМИ ДОМАМИ (ОТ 5 ДО 8 ЭТАЖЕЙ, ВКЛЮЧАЯ МАССОВЫЙ)

ОБЩЕСТВЕННО-ДЕЛОВЫЕ ЗОНЫ

МНОГООФУНКЦИОНАЛЬНАЯ ОБЩЕСТВЕННО-ДЕЛОВАЯ ЗОНА
ЗОНА СПЕЦИАЛИЗИРОВАННОЙ ОБЩЕСТВЕННОЙ ЗАСТРОЙКИ

ПРОИЗВОДСТВЕННЫЕ ЗОНЫ, ЗОНЫ ИНЖЕНЕРНОЙ И ТРАНСПОРТНОЙ ИНФРАСТРУКТУРЫ

ПРОИЗВОДСТВЕННАЯ ЗОНА

КОММУНАЛЬНО-ОБЩАДКАЯ ЗОНА

ЗОНА ИНЖЕНЕРНОЙ ИНФРАСТРУКТУРЫ

ЗОНА ТРАНСПОРТНОЙ ИНФРАСТРУКТУРЫ

ЗОНА СЕЛЬСКОХОЗЯЙСТВЕННОГО ИСПОЛЬЗОВАНИЯ

ЗОНА СЕЛЬСКОХОЗЯЙСТВЕННЫХ УГОДИЙ

ЗОНА САДОВОДЧЕСКИХ, ОГОРОДНИЧЕСКИХ ИЛИ ДАЧНЫХ НЕКОММЕРЧЕСКИХ ОБЪЕДИНЕНИЙ (ТРАКТИРОВ)

ПРОИЗВОДСТВЕННАЯ ЗОНА СЕЛЬСКОХОЗЯЙСТВЕННЫХ ПРЕДПРИЯТИЙ

ЗОНА РЕКРЕАЦИОННОГО НАЗНАЧЕНИЯ

ЗОНА ООХРАНЯЕМЫХ ТЕРРИТОРИЙ ОБЩЕГО ПОЛЬЗОВАНИЯ (ЛЕСОПАРКИ, ПАРКИ, САДЫ, ОВЕРЫ, БУЛЬВАРЫ, ГОРОДСКИЕ ЛЕСА)

ЗОНА ЛЕСОВ

ИНЫЕ ЗОНЫ

ЗОНА АВИАТОРИЙ

ЗОНА СПЕЦИАЛЬНОГО НАЗНАЧЕНИЯ

ЗОНА КРАДИЛ

СПЕЦИАЛЬНАЯ ЗОНА

ОБЪЕКТЫ КАПИТАЛЬНОГО СТРОИТЕЛЬСТВА ФЕДЕРАЛЬНОГО НАЗНАЧЕНИЯ

СТЫ. ПЛАНИР. РЕКОМ.

ОБЪЕКТЫ ТРАНСПОРТНОЙ ИНФРАСТРУКТУРЫ

ЖЕЛЕЗНОДОРОЖНЫЕ ПУТИ

ЖЕЛЕЗНОДОРОЖНЫЙ ПУТЬ ОБЩЕГО ПОЛЬЗОВАНИЯ

ЖЕЛЕЗНОДОРОЖНЫЙ ПУТЬ НЕОБЩЕГО ПОЛЬЗОВАНИЯ

ОБЪЕКТЫ ЖЕЛЕЗНОДОРОЖНОГО ТРАНСПОРТА

ЖЕЛЕЗНОДОРОЖНАЯ СТАНЦИЯ

ОБЪЕКТЫ ТРУБОПРОВОДНОГО ТРАНСПОРТА И ИНЖЕНЕРНОЙ ИНФРАСТРУКТУРЫ

СЕТИ ЭЛЕКТРОСВЯЗИ

ЛИНИИ СВЯЗИ

ОБЪЕКТЫ ДОБЫЧИ И ТРАНСПОРТИРОВКИ ГАЗА

ГАЗОРАСПРЕДЕЛИТЕЛЬНАЯ СТАНЦИЯ (ГРС)

ОБЪЕКТЫ ДОБЫЧИ И ТРАНСПОРТИРОВКИ НЕФТИ И ГАЗОВЫХ УГЛЕВОДОРОДОВ

МАГИСТРАЛЬНЫЕ ТРУБОПРОВОДЫ ДЛЯ ТРАНСПОРТИРОВКИ ЖИДКИХ И ГАЗОВЫХ УГЛЕВОДОРОДОВ

МАГИСТРАЛЬНЫЙ ГАЗОПРОВОД

ОБЪЕКТЫ КАПИТАЛЬНОГО СТРОИТЕЛЬСТВА РЕГИОНАЛЬНОГО НАЗНАЧЕНИЯ

ОБЪЕКТЫ СОЦИАЛЬНОЙ ИНФРАСТРУКТУРЫ, ОТДЫХА И ТУРИЗМА, САНАТОРНО-КУРОРТНОГО НАЗНАЧЕНИЯ

ОБЪЕКТЫ ЗДРАВООХРАНЕНИЯ

ЛЕЧЕБНО-ПРОФИЛАКТИЧЕСКАЯ МЕДИЦИНСКАЯ ОРГАНИЗАЦИЯ (КРОМЕ САНАТОРНО-КУРОРТНОЙ), ОКАЗЫВАЮЩАЯ МЕДИЦИНСКУЮ ПОМОЩЬ В СТАЦИОНАРНЫХ УСЛОВИЯХ

ОБЪЕКТЫ СОЦИАЛЬНОГО ОБСЛУЖИВАНИЯ

КОМПЛЕКСНЫЕ, ПОЛУСТАЦИОНАРНЫЕ И НЕСТАЦИОНАРНЫЕ ОРГАНИЗАЦИИ СОЦИАЛЬНОГО ОБСЛУЖИВАНИЯ

ОБЪЕКТЫ УТИЛИЗАЦИИ, ОБЕЗВРЕЖИВАНИЯ, РАЗМЕЩЕНИЯ ОТХОДОВ ПРОИЗВОДСТВА И ПОТРЕБЛЕНИЯ

ОБЪЕКТ РАЗМЕЩЕНИЯ ОТХОДОВ

ОБЪЕКТЫ ТРАНСПОРТНОЙ ИНФРАСТРУКТУРЫ

АВТОМОБИЛЬНЫЕ ДОРОГИ

АВТОМОБИЛЬНЫЕ ДОРОГИ РЕГИОНАЛЬНОГО ИЛИ МЕЖМУНИЦИПАЛЬНОГО НАЗНАЧЕНИЯ

ОБЪЕКТЫ ТРУБОПРОВОДНОГО ТРАНСПОРТА И ИНЖЕНЕРНОЙ ИНФРАСТРУКТУРЫ

ЭЛЕКТРИЧЕСКИЕ ПОДСТАНЦИИ

ЭЛЕКТРИЧЕСКАЯ ПОДСТАНЦИЯ 220 КВ

ЭЛЕКТРИЧЕСКАЯ ПОДСТАНЦИЯ 110 КВ

ЛИНИИ ЭЛЕКТРОПЕРЕДАЧИ (ЛЭП)

ЛИНИИ ЭЛЕКТРОПЕРЕДАЧИ 220 КВ

ЛИНИИ ЭЛЕКТРОПЕРЕДАЧИ 110 КВ

ОБЪЕКТЫ ДОБЫЧИ И ТРАНСПОРТИРОВКИ ГАЗА

ПУНКТ РЕДУЦИРОВАНИЯ ГАЗА (ПРГ)

РАСПРЕДЕЛИТЕЛЬНЫЕ ТРУБОПРОВОДЫ ДЛЯ ТРАНСПОРТИРОВКИ ГАЗА

ГАЗОПРОВОД РАСПРЕДЕЛИТЕЛЬНЫЙ ВЫСОКОГО ДАВЛЕНИЯ

ГАЗОПРОВОД РАСПРЕДЕЛИТЕЛЬНЫЙ НИЗКОГО ДАВЛЕНИЯ

ОБЪЕКТЫ ВОДОСНАБЖЕНИЯ

ВОДОПРОВОДНЫЕ ОЧИСТНЫЕ СООРУЖЕНИЯ

ОБЪЕКТЫ КАПИТАЛЬНОГО СТРОИТЕЛЬСТВА МЕСТНОГО НАЗНАЧЕНИЯ

ОБЪЕКТЫ СОЦИАЛЬНОЙ ИНФРАСТРУКТУРЫ, ОТДЫХА И ТУРИЗМА, САНАТОРНО-КУРОРТНОГО НАЗНАЧЕНИЯ

ОБЪЕКТЫ ОБРАЗОВАНИЯ И НАУКИ

КОЛЛЕЖА ОБРАЗОВАТЕЛЬНАЯ ОРГАНИЗАЦИЯ

ОБЩЕОБРАЗОВАТЕЛЬНАЯ ОРГАНИЗАЦИЯ

ОРГАНИЗАЦИЯ ДОПОЛНИТЕЛЬНОГО ОБРАЗОВАНИЯ

ОБЪЕКТЫ КУЛЬТУРЫ И ИСКУССТВА

ОБЪЕКТ КУЛЬТУРНО-ПРОСВЕТИТЕЛЬСКОГО НАЗНАЧЕНИЯ

ОБЪЕКТ КУЛЬТУРНО-ДОСУГОВОГО (КЛУБНОГО) ТИПА

ОБЪЕКТЫ ФИЗИЧЕСКОЙ КУЛЬТУРЫ И МАССОВОГО СПОРТА

ОБЪЕКТ СПОРТА, ФУНКЦИОНАЛИЗИРУЮЩИЙ НОРМИРОВАННЫЕ СПОРТИВНЫЕ СООРУЖЕНИЯ (ОБЪЕКТЫ) (В Т.Ч. ФИЗИКУЛЬНО-ОДОРОВИТЕЛЬНЫЙ КОМПЛЕКС)

СПОРТИВНОЕ СООРУЖЕНИЕ

ПРОЧИЕ ОБЪЕКТЫ ОБСЛУЖИВАНИЯ

ОБЪЕКТ РЕКРЕАЦИОННОЙ ОРГАНИЗАЦИИ (ОБЪЕДИНЕНИЯ)

ОБЩЕСТВЕННЫЕ ПРОСТРАНСТВА

ПАРК КУЛЬТУРЫ И ОТДЫХА

ПРЕДПРИЯТИЯ ПРОМЫШЛЕННОСТИ, СЕЛЬСКОГО И ЛЕСНОГО ХОЗЯЙСТВА, ОБЪЕКТЫ УТИЛИЗАЦИИ И ПЕРЕРАБОТКИ ОТХОДОВ ПРОИЗВОДСТВА И ПОТРЕБЛЕНИЯ

ПРЕДПРИЯТИЯ И ОБЪЕКТЫ ДОБЫВАЮЩЕЙ И ОБРАБАТЫВАЮЩЕЙ ПРОМЫШЛЕННОСТИ

ПРЕДПРИЯТИЕ НЕФТЕПЕРЕРАБАТЫВАЮЩЕЙ, КОКСИФИКАЦИОННОЙ ПРОМЫШЛЕННОСТИ

ПРЕДПРИЯТИЕ ТЕКСТИЛЬНОЙ, ЛЕГКОЙ ПРОМЫШЛЕННОСТИ

ПРЕДПРИЯТИЯ И ОБЪЕКТЫ СЕЛЬСКОГО И ЛЕСНОГО ХОЗЯЙСТВА, РЫБОВОДСТВА И РЫБОВЫВОДА

ПРЕДПРИЯТИЕ ПО РАЗВЕДЕНИЮ МОЛОЧНОГО КРУПНОГО РОГАТОГО СКОТА, ПРОИЗВОДСТВО СЫРОГО МОЛОКА

ПРЕДПРИЯТИЕ ПО РАЗВЕДЕНИЮ СЕЛЬСКОХОЗЯЙСТВЕННОЙ ПТИЦЫ

ТЕРРИТОРИИ И ЗОНЫ, НА КОТОРЫХ УСТАНАВЛИВАЕТСЯ ОСОБЫЙ ЮРИДИЧЕСКИЙ СТАТУС, ИЛИ ДЕЙСТВУЮТ ОСОБЫЕ ФИНАНСОВЫЕ И НЕФИНАНСОВЫЕ МЕХАНИЗМЫ ПОДДЕРЖКИ ИНВЕСТИЦИОННОЙ И ИННОВАЦИОННОЙ ДЕЯТЕЛЬНОСТИ

ПАРК

ПРОМЫШЛЕННЫЙ (ИНДУСТРИАЛЬНЫЙ) ПАРК

ОБЪЕКТЫ ТРАНСПОРТНОЙ ИНФРАСТРУКТУРЫ

АВТОМОБИЛЬНЫЕ ДОРОГИ

АВТОМОБИЛЬНЫЕ ДОРОГИ МЕСТНОГО НАЗНАЧЕНИЯ

УЛИЧНО-ДОРОЖНАЯ СЕТЬ СЕЛЬСКОГО НАСЕЛЕННОГО ПУНКТА

УЛИЦА В ЖИЛОЙ ЗАСТРОЙКЕ

ХОЗЯЙСТВЕННЫЙ ПРОЕЗД, СКОТОПРОГОН

ОБЪЕКТЫ ОБСЛУЖИВАНИЯ И ХРАНЕНИЯ АВТОМОБИЛЬНОГО ТРАНСПОРТА

СТАНЦИЯ ТЕХНИЧЕСКОГО ОБСЛУЖИВАНИЯ

СТОЯНКА (ПАРКОВКА) АВТОМОБИЛЕЙ

ИСКУССТВЕННЫЕ ДОРОЖНЫЕ СООРУЖЕНИЯ

МОСТОВОЕ СООРУЖЕНИЕ

ЖЕЛЕЗНОДОРОЖНЫЙ ПЕРЕЕЗД

ОБЪЕКТЫ ТРУБОПРОВОДНОГО ТРАНСПОРТА И ИНЖЕНЕРНОЙ ИНФРАСТРУКТУРЫ

ЭЛЕКТРИЧЕСКИЕ ПОДСТАНЦИИ

ЭЛЕКТРИЧЕСКАЯ ПОДСТАНЦИЯ 35 КВ

ТРАНСФОРМАТОРНАЯ ПОДСТАНЦИЯ (ТП)

ЛИНИИ ЭЛЕКТРОПЕРЕДАЧИ (ЛЭП)

ЛИНИИ ЭЛЕКТРОПЕРЕДАЧИ 35 КВ

ОБЪЕКТЫ ВОДОСНАБЖЕНИЯ

ВОДОЗАБОР

НАСОСНАЯ СТАНЦИЯ

ВОДОСНАБЖАЮЩАЯ БАШНЯ

АРТЕЗИАНСКАЯ СВАБИНА

СЕТИ ВОДОСНАБЖЕНИЯ

ВОДОПРОВОД

ОБЪЕКТЫ ВОДОСНАБЖЕНИЯ

ОЧИСТНЫЕ СООРУЖЕНИЯ (ОС)

КАНАЛИЗАЦИОННАЯ НАСОСНАЯ СТАНЦИЯ (КНС)

СЕТИ ВОДОСНАБЖЕНИЯ

КАНАЛИЗАЦИЯ НАПОРНАЯ

ВЫПУСКИ И ЛИВНЕВЫЕ

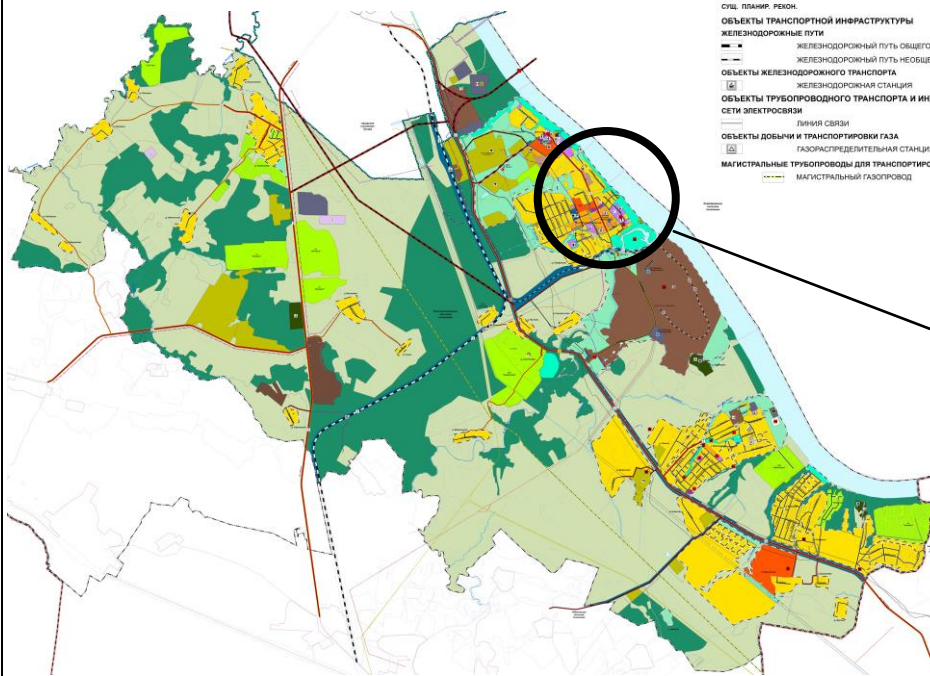
ИНЫЕ ОБЪЕКТЫ

МЕСТА ПОГРЕБЕНИЯ

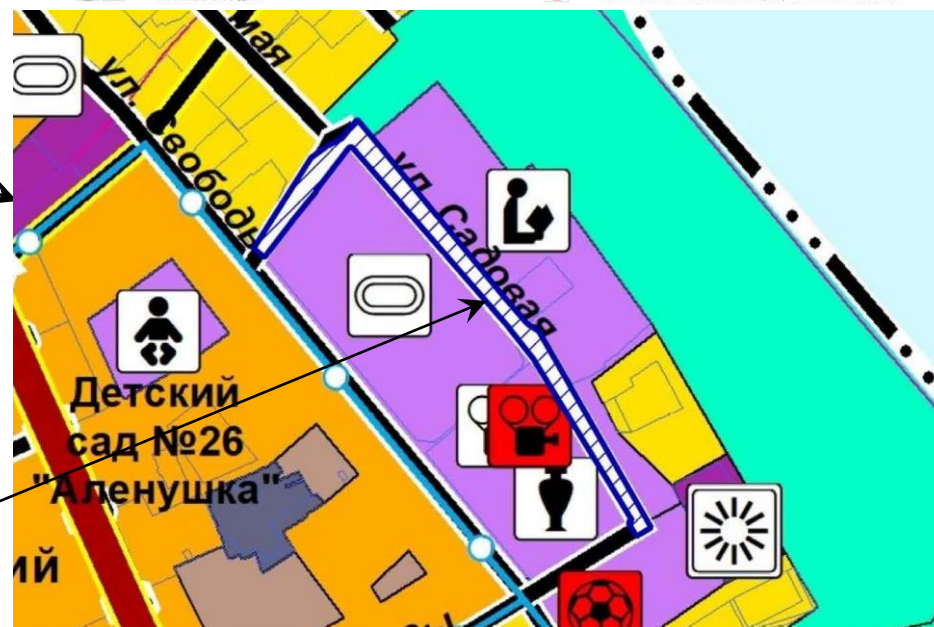
КЛАДЕИЩЕ

ОБЪЕКТЫ ЕДИНОЙ ГОСУДАРСТВЕННОЙ СИСТЕМЫ ПРЕДУПРЕЖДЕНИЯ И ЛИКВИДАЦИИ ЧРЕЗВЫЧАЙНЫХ СИТУАЦИЙ

АВАРИЙНО-СПАСАТЕЛЬНЫЕ СЛУЖБЫ (ИЛИ) АВАРИЙНО-СПАСАТЕЛЬНЫЕ



Расположение земельного участка

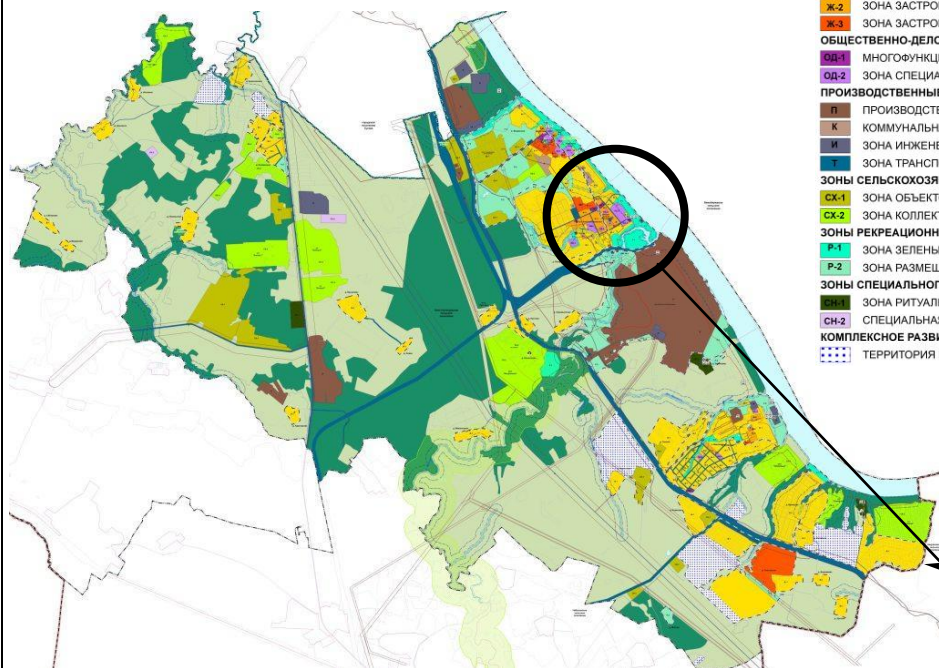


1.9 Схема земельного участка, расположенного по адресу: Ярославская область, Тутаевский район, п. Константиновский, улица Садовая согласно Правилам землепользования и застройки Константиновского сельского поселения ТМР ЯО

Условные обозначения:

- ГРАНИЦЫ СУБЪЕКТОВ РОССИЙСКОЙ ФЕДЕРАЦИИ, МУНИЦИПАЛЬНЫХ ОБРАЗОВАНИЙ, НАСЕЛЕННЫХ ПУНКТОВ**
- ГРАНИЦЫ ЕДИНИЦ АДМИНИСТРАТИВНО-ТЕРРИТОРИАЛЬНОГО ДЕЛЕНИЯ РОССИЙСКОЙ ФЕДЕРАЦИИ**
- ГРАНИЦА МУНИЦИПАЛЬНОГО РАЙОНА
 - ГРАНИЦА ГОРОДСКОГО ПОСЕЛЕНИЯ
 - ГРАНИЦА СЕЛЬСКОГО ПОСЕЛЕНИЯ
 - ГРАНИЦА НАСЕЛЕННОГО ПУНКТА
 - ГРАНИЦЫ КАДАСТРОВЫХ КВАРТАЛОВ
 - ГРАНИЦЫ ЗЕМЕЛЬНЫХ УЧАСТКОВ
- ТЕРРИТОРИАЛЬНЫЕ ЗОНЫ**
- ЖИЛЬЕ ЗОНЫ**
- Ж-1 ЗОНА ЗАСТРОЙКИ ИНДИВИДУАЛЬНЫМИ ЖИЛЫМИ ДОМАМИ
 - Ж-2 ЗОНА ЗАСТРОЙКИ МАЛОЭТАЖНЫМИ ЖИЛЫМИ ДОМАМИ
 - Ж-3 ЗОНА ЗАСТРОЙКИ СРЕДНЕЭТАЖНЫМИ ЖИЛЫМИ ДОМАМИ
- ОБЩЕСТВЕННО-ДЕЛОВЫЕ ЗОНЫ**
- ОД-1 МНОГОФУНКЦИОНАЛЬНАЯ ОБЩЕСТВЕННО-ДЕЛОВАЯ ЗОНА
 - ОД-2 ЗОНА СПЕЦИАЛИЗИРОВАННОЙ ОБЩЕСТВЕННОЙ ЗАСТРОЙКИ
- ПРОИЗВОДСТВЕННЫЕ ЗОНЫ, ЗОНЫ ИНЖЕНЕРНОЙ И ТРАНСПОРТНОЙ ИНФРАСТРУКТУРЫ**
- П ПРОИЗВОДСТВЕННАЯ ЗОНА
 - К КОММУНАЛЬНАЯ ЗОНА
 - И ЗОНА ИНЖЕНЕРНОЙ ИНФРАСТРУКТУРЫ
 - Т ЗОНА ТРАНСПОРТНОЙ ИНФРАСТРУКТУРЫ
- ЗОНЫ СЕЛЬСКОХОЗЯЙСТВЕННОГО ИСПОЛЬЗОВАНИЯ**
- СХ-1 ЗОНА ОБЪЕКТОВ СЕЛЬСКОХОЗЯЙСТВЕННОГО НАЗНАЧЕНИЯ
 - СХ-2 ЗОНА КОЛЛЕКТИВНОГО САДОВОДСТВА И ОГОРОДНИЧЕСТВА
- ЗОНЫ РЕКРЕАЦИОННОГО НАЗНАЧЕНИЯ**
- Р-1 ЗОНА ЗЕЛЕННЫХ НАСАЖДЕНИЙ ОБЩЕГО ПОЛЬЗОВАНИЯ
 - Р-2 ЗОНА РАЗМЕЩЕНИЯ ОБЪЕКТОВ РЕКРЕАЦИОННОГО НАЗНАЧЕНИЯ
- ЗОНЫ СПЕЦИАЛЬНОГО НАЗНАЧЕНИЯ**
- СН-1 ЗОНА РИТУАЛЬНОЙ ДЕЯТЕЛЬНОСТИ
 - СН-2 СПЕЦИАЛЬНАЯ ЗОНА
- КОМПЛЕКСНОЕ РАЗВИТИЕ ТЕРРИТОРИЙ**
- ТКР ТЕРРИТОРИЯ КОМПЛЕКСНОГО РАЗВИТИЯ

- ГРАНИЦЫ ЗЕМЕЛЬ, ДЛЯ КОТОРЫХ ГРАДОСТРОИТЕЛЬНЫЕ РЕГЛАМЕНТЫ НЕ УСТАНОВЛИВАЮТСЯ**
- ЗЕМЛИ СЕЛЬСКОХОЗЯЙСТВЕННЫХ УГОДИЙ В СОСТАВЕ ЗЕМЕЛЬ СЕЛЬСКОХОЗЯЙСТВЕННОГО НАЗНАЧЕНИЯ
 - ЗЕМЛИ ЛЕСНОГО ФОНДА
 - ЗЕМЛИ ВОДНОГО ФОНДА
- ОХРАННАЯ ЗОНА ИНЖЕНЕРНЫХ КОММУНИКАЦИЙ**
- ОХРАННАЯ ЗОНА НЕФТЕПРОВОДОВ
 - ОХРАННАЯ ЗОНА ГАЗОПРОВОДОВ И СИСТЕМ ГАЗОСНАБЖЕНИЯ
 - ОХРАННАЯ ЗОНА ОБЪЕКТОВ ЭЛЕКТРОСЕТЕВОГО ХОЗЯЙСТВА (ВДОЛЬ ЛИНИЙ ЭЛЕКТРОПЕРЕДАЧИ, ВОКРУГ ПОДСТАНЦИЙ)
 - ОХРАННАЯ ЗОНА ЛИНИЙ И СООРУЖЕНИЙ СВЯЗИ
 - ОХРАННАЯ ЗОНА КАНАЛИЗАЦИОННЫХ СЕТЕЙ И СООРУЖЕНИЙ
- ВОДООХРАННЫЕ ЗОНЫ**
- ВОДООХРАННАЯ ЗОНА
- ПРИБРЕЖНЫЕ ЗАЩИТНЫЕ ПОЛОСЫ**
- ПРИБРЕЖНАЯ ЗАЩИТНАЯ ПОЛОСА
- БЕРЕГОВЫЕ ПОЛОСЫ**
- БЕРЕГОВАЯ ПОЛОСА
- ЗОНЫ ЗАТОПЛЕНИЯ И ПОДТОПЛЕНИЯ**
- ЗОНА ЗАТОПЛЕНИЯ
- ИНЫЕ ЗОНЫ С ОСОБЫМИ УСЛОВИЯМИ ИСПОЛЬЗОВАНИЯ**
- ПРИДОРОЖНАЯ ПОЛОСА
- ОБЪЕКТЫ КУЛЬТУРНОГО НАСЛЕДИЯ (ОКН)**
- ПАМЯТНИК (ФЕДЕРАЛЬНОЕ ЗНАЧЕНИЕ)
 - ПАМЯТНИК
 - АНСАМБЛЬ
- ОСОБО ОХРАНЯЕМЫЕ ПРИРОДНЫЕ ТЕРРИТОРИИ РЕГИОНАЛЬНОГО ЗНАЧЕНИЯ**
- ПАМЯТНИК ПРИРОДЫ



Расположение земельного участка

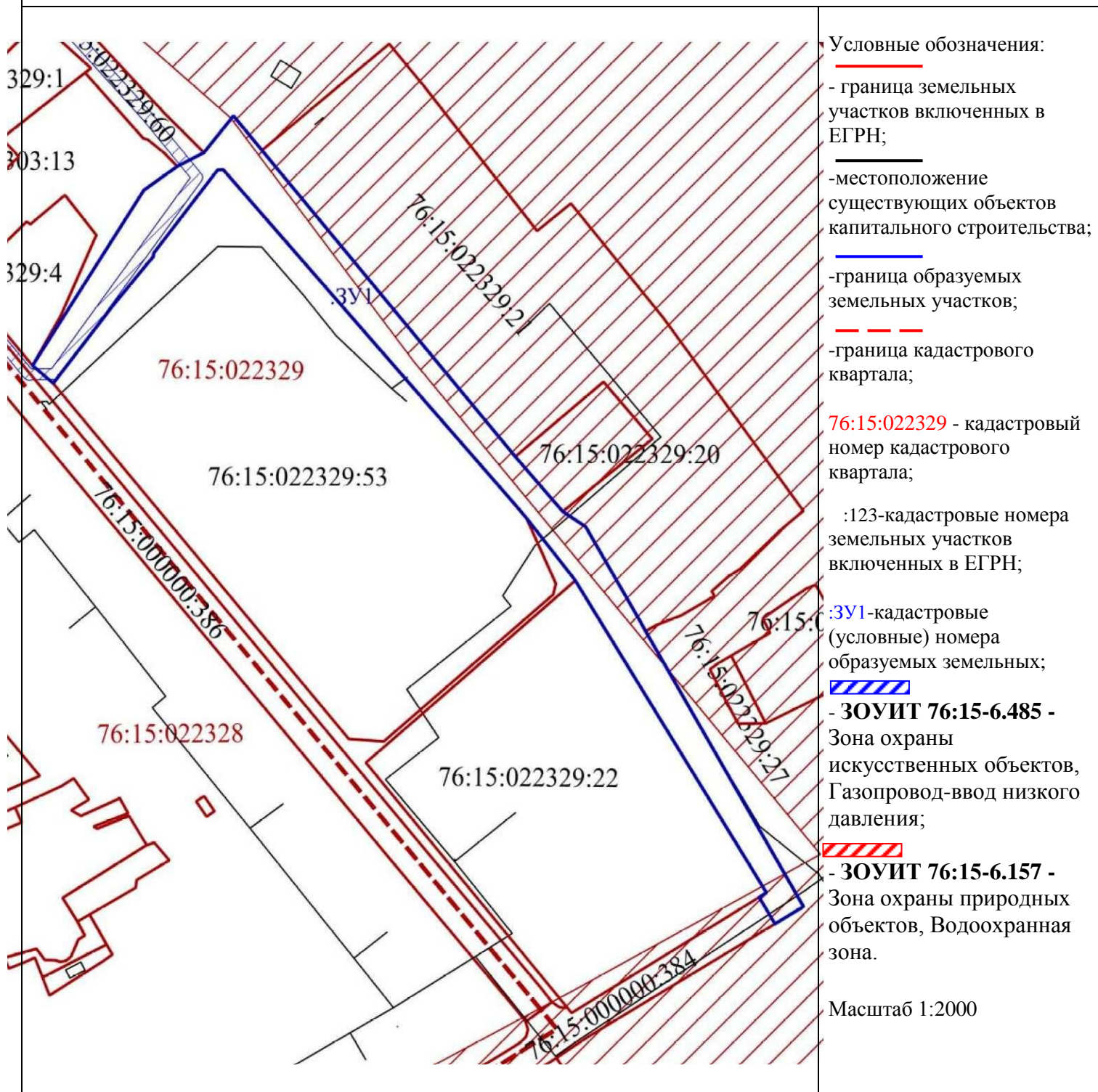
2. Основная часть

2.1. Чертеж межевания территории

Проект межевания территории

Земельного участка, расположенного по адресу: Ярославская область, Тутаевский район,
п. Константиновский, улица Садовая

Основная часть

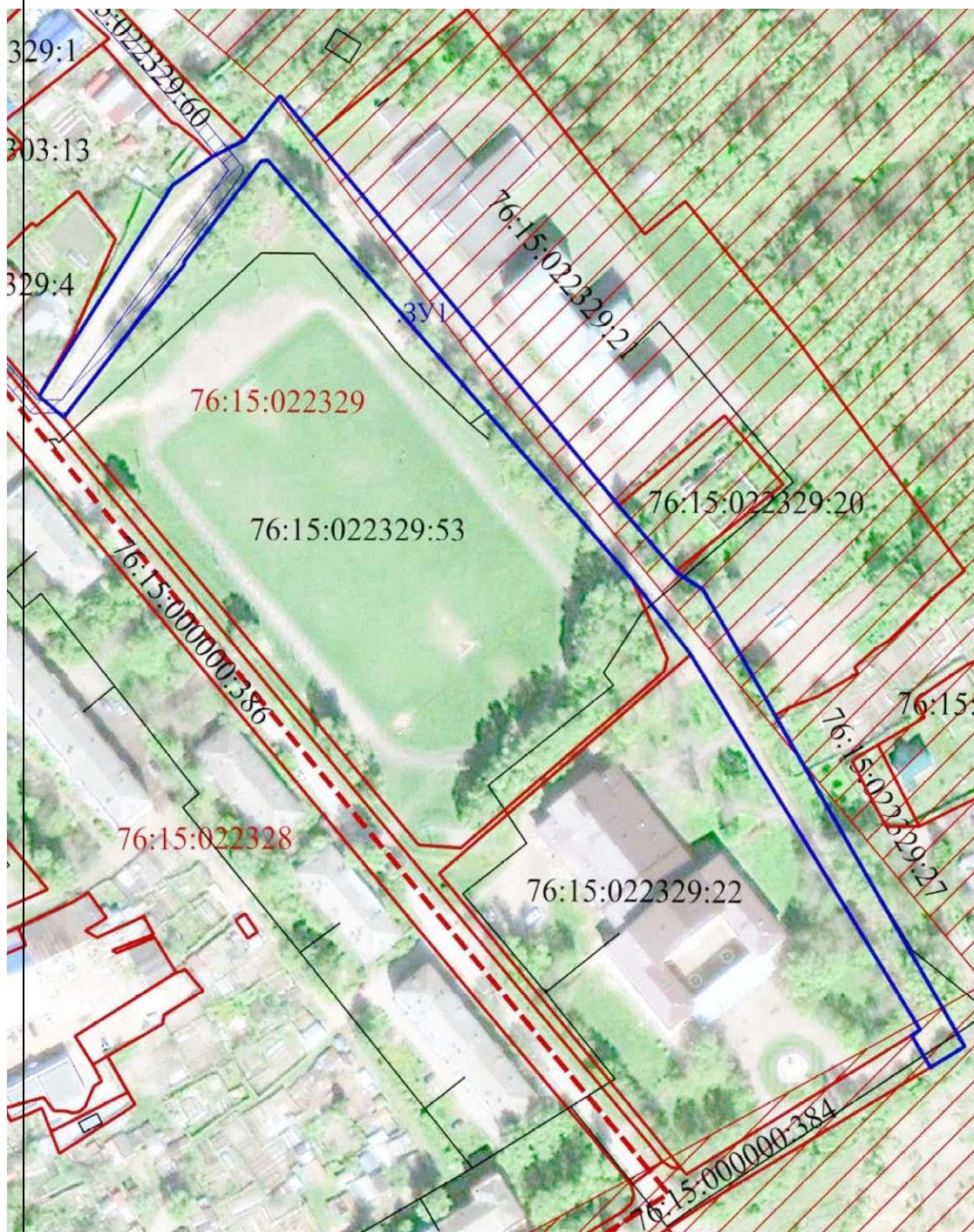


2.2. Чертеж межевания территории

Проект межевания территории

Земельного участка, расположенного по адресу: Ярославская область, Тутаевский район, п. Константиновский, улица Садовая

Основная часть



Условные обозначения:

- граница земельных участков включенных в ЕГРН;
- местоположение существующих объектов капитального строительства;
- граница образуемых земельных участков;
- граница кадастрового квартала;

76:15:022329 - кадастровый номер кадастрового квартала;

:123-кадастровые номера земельных участков включенных в ЕГРН;

:3У1-кадастровые (условные) номера образуемых земельных;

- **ЗОУИТ 76:15-6.485** - Зона охраны искусственных объектов, Газопровод-ввод низкого давления;

- **ЗОУИТ 76:15-6.157** - Зона охраны природных объектов, Водоохранная зона.

Масштаб 1:2000

3. Материалы по обоснованию

3.1. Чертеж материалов по обоснованию проекта межевания территории

Проект межевания территории

Земельного участка, расположенного по адресу: Ярославская область, Тутаевский район, п. Константиновский, улица Садовая
Материалы по обоснованию проекта

