



**ПРЕДСЕДАТЕЛЬ  
МУНИЦИПАЛЬНОГО СОВЕТА  
ГОРОДСКОГО ПОСЕЛЕНИЯ ТУТАЕВ**

**ПОСТАНОВЛЕНИЕ**

11.11.2022 г.

№ 182

О назначении общественных обсуждений по проекту постановления Администрации Тутаевского муниципального района «Об утверждении проекта межевания территории земельных участков с кадастровыми номерами 76:21:010305:53, 76:21:000000:263, расположенных по адресам: г. Тутаев, ул. Терешковой, д. 3, ул. Терешковой»

В соответствии со статьей 5.1 Градостроительного кодекса Российской Федерации, статьей 28 Федерального закона от 06.10.2003 №131-ФЗ «Об общих принципах организации местного самоуправления в Российской Федерации», Уставом городского поселения Тутаев

**ПОСТАНОВЛЯЮ:**

1. Инициировать проведение общественных обсуждений по проекту постановления Администрации Тутаевского муниципального района «Об утверждении проекта межевания территории земельных участков с кадастровыми номерами 76:21:010305:53, 76:21:000000:263, расположенных по адресам: г. Тутаев, ул. Терешковой, д. 3, ул. Терешковой» (Приложение 1).
2. Утвердить состав оргкомитета по проведению общественных обсуждений по проекту постановления (Приложение 2).
3. Контроль за исполнением данного постановления оставляю за собой.
4. Настоящее постановление вступает в силу после его официального опубликования.

Председатель Муниципального Совета  
городского поселения Тутаев

С.Ю. Ершов

к постановлению  
Председателя Муниципального Совета  
городского поселения Тутаев  
от 11.11.2022 № 182



Администрация Тутаевского муниципального района

## ПОСТАНОВЛЕНИЕ

от \_\_\_\_\_ № \_\_\_\_\_

г. Тутаев

Об утверждении проекта межевания  
территории земельных участков с  
кадастровыми номерами 76:21:010305:53,  
76:21:000000:263, расположенных по  
адресам: г. Тутаев, ул. Терешковой,  
д. 3, ул. Терешковой»

В соответствии со статьями 43, 45, и 46 Градостроительного кодекса  
Российской Федерации, Администрация Тутаевского муниципального района

### ПОСТАНОВЛЯЕТ:

1. Утвердить прилагаемый проект межевания территории земельных участков с кадастровыми номерами 76:21:010305:53, 76:21:000000:263, расположенных по адресам: г. Тутаев, ул. Терешковой, д. 3, ул. Терешковой».

2. Контроль за исполнением данного постановления возложить на Заместителя Главы Администрации Тутаевского муниципального района по градостроительным вопросам – начальника управления архитектуры и градостроительства Администрации Тутаевского муниципального района (главного архитектора) – Е.Н.Касьянову.

3. Настоящее постановление вступает в силу после его официального опубликования.

Глава Тутаевского  
муниципального района

Д.Р. Юнусов

Утверждено  
постановлением Администрации  
Тутаевского муниципального района  
от \_\_\_\_\_ № \_\_\_\_\_

## **ПРОЕКТ МЕЖЕВАНИЯ ТЕРРИТОРИИ**

земельных участков с кадастровыми номерами  
76:21:010305:53, 76:21:000000:263 расположенных по адресам:  
г. Тутаев, ул. Терешковой, д. 3, ул. Терешковой

Заказчики: Алюян Тосн Карамович

Заместитель директора ООО «Фаза»

А. М. Фомин

2022 г.

## Содержание

| № п/п    | Разделы проекта межевания  | Номера листов |
|----------|--|---------------|
| 1        | 2  | 3             |
| <b>1</b> | <b>Основная часть</b>  | 3             |
| 1.1      | Общая часть  | 4             |
| 1.1.1    | Задачи проекта межевания территории земельных участков   | 5             |
| 1.2      | Формирование, наименование, основные характеристики и назначение планируемых земельных участков                    | 5             |
| 1.3      | Исходные данные для подготовки проекта межевания   | 6             |
| 1.4      | Сведения об образуемом земельном участке и его частях  | 6             |
| 1.5      | Координаты поворотных точек границ образуемых земельных участков   | 8             |
| 1.6      | Заключение о соответствии разработанной документации требованиям законодательства о градостроительной деятельности | 10            |
| <b>2</b> | <b>Материалы по обоснованию</b>  | 21            |
| 2.1      | Схема межевания территории   | 23            |

# **1. Основная часть**

## 1.1 Общая часть

Проект межевания территории земельных участков с кадастровыми номерами 76:21:010305:53, 76:21:000000:263 расположенных по адресам: г. Тутаев, ул. Терешковой, д. 3, ул. Терешковой, разработан в виде отдельного документа в соответствии с Постановлением Администрации Тутаевского муниципального района № 534-п от 12.07.2022 г. и № 606-п от 12.08.2022 г.

Нормативно-правовая база разработки градостроительной документации:

- "Градостроительный кодекс Российской Федерации" № 190-ФЗ от 29.12.2004 г. (ред. от 14.07.2022 г.);
- "Земельный кодекс Российской Федерации" № 136-ФЗ от 25.10.2001 г. (ред. от 14.07.2022 г.);
- Федеральный закон «О кадастровой деятельности» № 221-ФЗ от 24.07.2007 г.;
- Генеральный план городского поселения Тутаев Тутаевского муниципального района Ярославской области, утвержденный Решением Муниципального совета городского поселения Тутаев № 103 от 17.06.2021 г.;
- Правила землепользования и застройки городского поселения Тутаев Тутаевского муниципального района Ярославской области, утвержденные Решением Муниципального совета городского поселения Тутаев № 133 от 17.02.2022 г.;
- СП 42.13330.2016. «Свод правил. Градостроительство. Планировка и застройка городских и сельских поселений. Актуализированная редакция СНиП 2.07.01-89\*» утвержденный Приказом Минстроя России № 1034/пр от 30.12.2016 г.;
- Требования государственных стандартов, соответствующих норм, правил и иных документов;
- Иные законодательные акты Российской Федерации, Ярославской области, Тутаевского муниципального района в сфере градостроительного планирования.

Состав и содержание Проекта соответствуют статье 43 Градостроительного кодекса Российской Федерации и Техническому заданию на проектирование.

### **1.1.1 Задачи проекта межевания территории**

К задачам проекта межевания территории относятся:

- 1) определение зоны планируемого к размещению объектов в соответствии с документами территориального планирования;
- 2) определение границ формируемых земельных участков, предоставляемого юридическим и физическим лицам для использования, либо строительства планируемых к размещению объектов;
- 3) определение в соответствии с нормативными требованиями площадей земельных участков.

### **1.2 Формирование, наименование, основные характеристики и назначение планируемых земельных участков**

Межевание территории осуществляется применительно к территории, расположение которой предусмотрено проектом в границах кадастрового кварталов: 76:21:010305 и 76:21:000000. Земельные участки с кадастровыми номерами 76:21:010305:53, 76:21:000000:263 расположены по адресам: г. Тутаев, ул. Терешковой, д. 3, ул. Терешковой.

В результате проекта межевания территории образованы земельные участки путем перераспределения границ земельных участков с кадастровыми номерами 76:21:010305:53, 76:21:000000:263 и земель неразграниченной государственной собственности.

Согласно «Правилам землепользования и застройки городского поселения Тутаев Ярославской области» и «Генеральному плану городского поселения Тутаев Ярославской области» образуемые участки располагаются:

- 76:21:010305:ЗУ1, площадь земельного участка 580 м<sup>2</sup>, в зоне: «Зона застройки среднеэтажными и многоэтажными жилыми домами» (Ж-3), категория земель: «земли населенных пунктов», вид разрешенного использования - «Магазины (4.4)»;

- 76:21:000000:ЗУ2, площадь многоконтурного земельного участка 48271 м<sup>2</sup>, в зоне: «Зона транспортной инфраструктуры» (Т), категория земель: «земли населенных пунктов», вид разрешенного использования - «Земельные участки (территории) общего пользования (12.0)».

На территории формирующегося земельного участка особо охраняемых природных территорий, объектов культурного наследия, границ лесничеств, лесопарков, участков лесничеств, лесных кварталов, лесотаксационных выделов или частей лесотаксационных выделов не расположено.

Проект межевания не содержит предложений по установлению границ зон действия публичных сервитутов.

### 1.3 Исходные данные для подготовки проекта межевания

| №<br>п/п | Наименование документа  | Реквизиты документа  |
|----------|---|--|
| 1        | 2   | 3  |
| 1        | Постановление Администрации ТМР   | № 534-п от 12.07.2022 г.   |
| 2        | Постановление Администрации ТМР   | № 606-п от 12.08.2022 г.   |
| 3        | Правила землепользования и застройки городского поселения Тутаев Ярославской области  | Утвержден Решением Муниципального совета городского поселения Тутаев<br>№ 133 от 17.02.2022 г. |
| 4        | Генеральный план городского поселения Тутаев Ярославской области  | Утвержден Решением Муниципального совета городского поселения Тутаев<br>№ 103 от 17.06.2021 г. |
| 5        | Сведения государственного кадастра недвижимости (ГКН) о земельных участках, границы которых установлены в соответствии с требованиями земельного законодательства | КПТ  |

### 1.4 Сведения об образуемых земельных участках и его частях

| 1 Список образуемых земельных участков: |                                |                                   |  |                         |   |                                     |   |
|---|--------------------------------|-----------------------------------|--|-------------------------|---|-------------------------------------|---|
| №<br>п/п                                | Номер<br>земельного<br>участка | Номер<br>кадастрового<br>квартала | Площадь<br>участка в<br>соответствии<br>с проектом<br>межевания,<br>м <sup>2</sup> . | Сведения<br>о правах    | Вид разрешенного<br>использования в<br>соответствии с<br>проектом межевания<br>(разрешенное<br>использование) | Категория<br>земель                 | Местоположе-<br>ние земельного<br>участка |
| 1                                       | 2                              | 3                                 | 4  | 5                       | 6   |                                     | 7   |
| 1                                       | 76:21:010305:ЗУ1               | 76:21:010305                      | 580  | Сведения<br>отсутствуют | Магазины<br>(4.4)   | земли<br>населен-<br>ных<br>пунктов | г. Тутаев, ул.<br>Терешковой,<br>д. 3     |
| 2                                       | 76:21:000000:ЗУ2               | 76:21:000000                      | 48271  | Сведения<br>отсутствуют | Земельные<br>участки<br>(территории)<br>общего<br>пользования<br>(12.0)                                       | земли<br>населен-<br>ных<br>пунктов | г. Тутаев, ул.<br>Терешковой              |



| 2 Сведения о частях границ образуемого земельного участка (начало): |       |                                     |                                    |
|---|-------|-------------------------------------|------------------------------------|
| Обозначение части границы   |       | Горизонтальное<br>проложение (S), м | Описание прохождения части границы |
| от т.   | до т. |                                     |                                    |
| 1   | 2     | 3                                   | 4                                  |
| Участок № 1 с к.н. 76:21:010305:3У1                                 |       |                                     |                                    |
| H1  | H2    | 2.26                                | по меже                            |
| H2  | H3    | 12.74                               | по меже                            |
| H3  | H4    | 17.94                               | по меже                            |
| H4  | H5    | 9.29                                | по меже                            |
| H5  | H6    | 1.45                                | по меже                            |
| H6  | H7    | 21.62                               | по меже                            |
| H7  | H8    | 3.60                                | по меже                            |
| H8  | H1    | 27.24                               | по меже                            |
| Участок № 2 с к.н. 76:21:000000:3У2                                 |       |                                     |                                    |
| H1  | H2    | 4.04                                | по меже                            |
| H2  | H3    | 118.69                              | по меже                            |
| H3  | H4    | 26.88                               | по меже                            |
| H4  | H5    | 95.38                               | по меже                            |
| H5  | H6    | 172.29                              | по меже                            |
| H6  | H7    | 10.14                               | по меже                            |
| H7  | H8    | 48.12                               | по меже                            |
| H8  | H9    | 5.90                                | по меже                            |
| H9  | H10   | 166.45                              | по меже                            |
| H10   | H11   | 2.69                                | по меже                            |
| H11   | H12   | 79.27                               | по меже                            |
| H12   | H13   | 7.47                                | по меже                            |
| H13   | H14   | 77.82                               | по меже                            |
| H14   | H15   | 40.52                               | по меже                            |
| H15   | H16   | 45.30                               | по меже                            |
| H16   | H17   | 61.54                               | по меже                            |
| H17   | H18   | 69.66                               | по меже                            |
| H18   | H19   | 32.78                               | по меже                            |
| H19   | H20   | 84.59                               | по меже                            |
| H20   | H21   | 112.61                              | по меже                            |
| H21   | H22   | 19.67                               | по меже                            |
| H22   | H23   | 14.44                               | по меже                            |
| H23   | H24   | 3.90                                | по меже                            |
| H24   | H25   | 98.02                               | по меже                            |
| H25   | H26   | 82.41                               | по меже                            |
| H26   | H27   | 28.26                               | по меже                            |
| H27   | H28   | 70.81                               | по меже                            |
| H28   | H29   | 57.91                               | по меже                            |
| H29   | H30   | 44.74                               | по меже                            |
| H30   | H31   | 29.92                               | по меже                            |
| H31   | H32   | 85.85                               | по меже                            |
| H32   | H33   | 4.87                                | по меже                            |
| H33   | H34   | 11.91                               | по меже                            |

|     |     |        |         |
|-----|-----|--------|---------|
| H34 | H35 | 9.55   | по меже |
| H35 | H36 | 39.77  | по меже |
| H36 | H37 | 10.21  | по меже |
| H37 | H38 | 56.79  | по меже |
| H38 | H39 | 115.10 | по меже |
| H39 | H40 | 3.80   | по меже |
| H40 | H41 | 46.15  | по меже |
| H41 | H42 | 52.16  | по меже |
| H42 | H43 | 55.82  | по меже |
| H43 | H44 | 68.98  | по меже |
| H44 | H45 | 79.59  | по меже |
| H45 | H46 | 9.38   | по меже |
| H46 | H47 | 9.02   | по меже |
| H47 | H48 | 51.74  | по меже |
| H48 | H49 | 20.80  | по меже |
| H49 | H50 | 18.10  | по меже |
| H50 | H51 | 8.07   | по меже |
| H51 | H52 | 43.73  | по меже |
| H52 | H53 | 30.25  | по меже |
| H53 | H54 | 27.16  | по меже |
| H54 | H55 | 54.74  | по меже |
| H55 | H1  | 6.36   | по меже |
|     |     |        |         |
| H56 | H57 | 2.26   | по меже |
| H57 | H58 | 27.24  | по меже |
| H58 | H59 | 44.50  | по меже |
| H59 | H60 | 9.44   | по меже |
| H60 | H61 | 15.46  | по меже |
| H61 | H62 | 44.05  | по меже |
| H62 | H63 | 51.52  | по меже |
| H63 | H64 | 26.21  | по меже |
| H64 | H65 | 55.74  | по меже |
| H65 | H66 | 23.57  | по меже |
| H66 | H67 | 7.60   | по меже |
| H67 | H68 | 2.40   | по меже |
| H68 | H69 | 2.33   | по меже |
| H69 | H70 | 4.61   | по меже |
| H70 | H71 | 2.48   | по меже |
| H71 | H72 | 10.10  | по меже |
| H72 | H73 | 14.11  | по меже |
| H73 | H74 | 2.30   | по меже |
| H74 | H75 | 32.24  | по меже |
| H75 | H76 | 9.46   | по меже |
| H76 | H77 | 19.32  | по меже |
| H77 | H78 | 17.56  | по меже |
| H78 | H79 | 19.38  | по меже |
| H79 | H80 | 8.67   | по меже |
| H80 | H81 | 26.91  | по меже |

|      |      |       |         |
|------|------|-------|---------|
| H81  | H82  | 11.48 | по меже |
| H82  | H83  | 24.35 | по меже |
| H83  | H84  | 4.67  | по меже |
| H84  | H85  | 1.45  | по меже |
| H85  | H86  | 2.01  | по меже |
| H86  | H87  | 1.46  | по меже |
| H87  | H88  | 4.22  | по меже |
| H88  | H89  | 2.04  | по меже |
| H89  | H90  | 19.42 | по меже |
| H90  | H91  | 5.18  | по меже |
| H91  | H92  | 4.55  | по меже |
| H92  | H93  | 3.27  | по меже |
| H93  | H94  | 4.53  | по меже |
| H94  | H95  | 0.72  | по меже |
| H95  | H96  | 3.84  | по меже |
| H96  | H97  | 1.03  | по меже |
| H97  | H98  | 2.25  | по меже |
| H98  | H99  | 1.05  | по меже |
| H99  | H100 | 1.11  | по меже |
| H100 | H101 | 4.21  | по меже |
| H101 | H102 | 17.71 | по меже |
| H102 | H103 | 14.23 | по меже |
| H103 | H104 | 24.42 | по меже |
| H104 | H105 | 18.27 | по меже |
| H105 | H106 | 7.50  | по меже |
| H106 | H107 | 87.40 | по меже |
| H107 | H108 | 93.75 | по меже |
| H108 | H109 | 54.72 | по меже |
| H109 | H110 | 10.83 | по меже |
| H110 | H111 | 58.49 | по меже |
| H111 | H112 | 6.23  | по меже |
| H112 | H113 | 9.52  | по меже |
| H113 | H114 | 3.18  | по меже |
| H114 | H115 | 23.84 | по меже |
| H115 | H116 | 2.08  | по меже |
| H116 | H117 | 9.40  | по меже |
| H117 | H118 | 3.02  | по меже |
| H118 | H119 | 50.77 | по меже |
| H119 | H120 | 65.52 | по меже |
| H120 | H121 | 69.07 | по меже |
| H121 | H122 | 38.57 | по меже |
| H122 | H123 | 1.30  | по меже |
| H123 | H124 | 0.25  | по меже |
| H124 | H125 | 0.49  | по меже |
| H125 | H126 | 1.08  | по меже |
| H126 | H127 | 17.50 | по меже |
| H127 | H128 | 0.59  | по меже |
| H128 | H129 | 8.65  | по меже |

|      |      |       |         |
|------|------|-------|---------|
| H129 | H130 | 1.21  | по меже |
| H130 | H131 | 16.40 | по меже |
| H131 | H132 | 62.62 | по меже |
| H132 | H133 | 12.60 | по меже |
| H133 | H134 | 27.74 | по меже |
| H134 | H135 | 18.47 | по меже |
| H135 | H136 | 2.75  | по меже |
| H136 | H56  | 4.27  | по меже |

### 1.5 Координаты поворотных точек границ образуемого земельного участка

| № точки          | Координаты |            |
|------------------|------------|------------|
|                  | X          | Y          |
| 76:21:010305:3У1 |            |            |
| H1               | 401331.30  | 1307387.38 |
| H2               | 401330.07  | 1307389.28 |
| H3               | 401323.13  | 1307399.96 |
| H4               | 401305.45  | 1307396.90 |
| H5               | 401297.57  | 1307391.97 |
| H6               | 401298.33  | 1307390.73 |
| H7               | 401309.33  | 1307372.12 |
| H8               | 401311.17  | 1307369.03 |
| H1               | 401331.30  | 1307387.38 |
| 76:21:000000:3У2 |            |            |
| H1               | 401118.11  | 1307151.30 |
| H2               | 401114.73  | 1307149.08 |
| H3               | 401029.00  | 1307067.00 |
| H4               | 401009.99  | 1307048.00 |
| H5               | 400930.10  | 1306995.90 |
| H6               | 400792.28  | 1306892.51 |
| H7               | 400782.58  | 1306895.45 |
| H8               | 400743.53  | 1306867.33 |
| H9               | 400743.53  | 1306861.43 |
| H10              | 400607.10  | 1306766.08 |
| H11              | 400606.21  | 1306768.62 |
| H12              | 400543.18  | 1306720.54 |
| H13              | 400547.69  | 1306714.58 |
| H14              | 400485.14  | 1306668.28 |
| H15              | 400450.37  | 1306647.48 |
| H16              | 400410.01  | 1306626.92 |
| H17              | 400353.49  | 1306602.58 |
| H18              | 400286.25  | 1306584.39 |
| H19              | 400254.01  | 1306578.48 |
| H20              | 400169.63  | 1306572.58 |
| H21              | 400057.33  | 1306580.97 |
| H22              | 400053.09  | 1306600.18 |
| H23              | 400067.49  | 1306599.13 |

|     |           |            |
|-----|-----------|------------|
| H24 | 400070.31 | 1306601.82 |
| H25 | 400168.09 | 1306594.99 |
| H26 | 400250.34 | 1306600.20 |
| H27 | 400278.16 | 1306605.16 |
| H28 | 400346.47 | 1306623.82 |
| H29 | 400399.50 | 1306647.09 |
| H30 | 400439.51 | 1306667.12 |
| H31 | 400465.66 | 1306681.66 |
| H32 | 400535.16 | 1306732.06 |
| H33 | 400537.73 | 1306736.20 |
| H34 | 400543.88 | 1306746.40 |
| H35 | 400551.94 | 1306741.28 |
| H36 | 400583.94 | 1306764.90 |
| H37 | 400591.02 | 1306772.26 |
| H38 | 400636.60 | 1306806.14 |
| H39 | 400729.07 | 1306874.68 |
| H40 | 400732.12 | 1306876.95 |
| H41 | 400760.29 | 1306913.50 |
| H42 | 400802.11 | 1306944.68 |
| H43 | 400846.87 | 1306978.04 |
| H44 | 400902.14 | 1307019.31 |
| H45 | 400965.91 | 1307066.93 |
| H46 | 400973.89 | 1307062.00 |
| H47 | 400981.86 | 1307066.22 |
| H48 | 401008.67 | 1307110.47 |
| H49 | 401026.18 | 1307099.25 |
| H50 | 401036.19 | 1307114.33 |
| H51 | 401043.26 | 1307110.43 |
| H52 | 401075.69 | 1307139.77 |
| H53 | 401049.67 | 1307155.19 |
| H54 | 401063.69 | 1307178.45 |
| H55 | 401113.44 | 1307155.62 |
| H1  | 401118.11 | 1307151.30 |
|     |           |            |
| H56 | 401330.07 | 1307389.28 |
| H57 | 401331.30 | 1307387.38 |
| H58 | 401311.17 | 1307369.03 |
| H59 | 401274.79 | 1307343.41 |
| H60 | 401280.66 | 1307336.02 |
| H61 | 401268.56 | 1307326.40 |
| H62 | 401233.66 | 1307299.53 |
| H63 | 401196.27 | 1307264.08 |
| H64 | 401178.37 | 1307244.94 |
| H65 | 401138.14 | 1307206.36 |
| H66 | 401159.37 | 1307196.13 |
| H67 | 401165.64 | 1307191.84 |

|      |           |            |
|------|-----------|------------|
| H68  | 401167.64 | 1307190.52 |
| H69  | 401166.40 | 1307188.55 |
| H70  | 401170.32 | 1307186.13 |
| H71  | 401169.01 | 1307184.03 |
| H72  | 401177.51 | 1307178.58 |
| H73  | 401184.60 | 1307190.78 |
| H74  | 401182.63 | 1307191.96 |
| H75  | 401201.32 | 1307218.23 |
| H76  | 401196.06 | 1307226.09 |
| H77  | 401210.22 | 1307239.24 |
| H78  | 401222.56 | 1307251.74 |
| H79  | 401232.37 | 1307268.45 |
| H80  | 401238.46 | 1307274.62 |
| H81  | 401261.76 | 1307288.09 |
| H82  | 401271.46 | 1307294.23 |
| H83  | 401290.63 | 1307309.24 |
| H84  | 401294.72 | 1307311.50 |
| H85  | 401294.02 | 1307312.77 |
| H86  | 401295.77 | 1307313.76 |
| H87  | 401296.48 | 1307312.48 |
| H88  | 401300.17 | 1307314.53 |
| H89  | 401301.15 | 1307312.74 |
| H90  | 401317.89 | 1307322.59 |
| H91  | 401315.35 | 1307327.11 |
| H92  | 401311.38 | 1307324.89 |
| H93  | 401309.80 | 1307327.75 |
| H94  | 401313.75 | 1307329.96 |
| H95  | 401313.41 | 1307330.59 |
| H96  | 401316.76 | 1307332.46 |
| H97  | 401316.25 | 1307333.36 |
| H98  | 401318.21 | 1307334.47 |
| H99  | 401319.08 | 1307335.05 |
| H100 | 401319.39 | 1307336.12 |
| H101 | 401322.95 | 1307338.37 |
| H102 | 401333.02 | 1307352.94 |
| H103 | 401344.97 | 1307360.67 |
| H104 | 401351.25 | 1307384.27 |
| H105 | 401363.23 | 1307398.06 |
| H106 | 401368.62 | 1307403.28 |
| H107 | 401439.50 | 1307454.42 |
| H108 | 401509.32 | 1307516.98 |
| H109 | 401557.21 | 1307543.45 |
| H110 | 401566.56 | 1307548.92 |
| H111 | 401613.79 | 1307583.42 |
| H112 | 401619.25 | 1307586.42 |
| H113 | 401627.43 | 1307591.29 |

|      |           |            |
|------|-----------|------------|
| H114 | 401628.06 | 1307594.41 |
| H115 | 401648.67 | 1307606.40 |
| H116 | 401650.43 | 1307607.51 |
| H117 | 401646.46 | 1307616.03 |
| H118 | 401644.98 | 1307618.66 |
| H119 | 401599.46 | 1307596.18 |
| H120 | 401541.66 | 1307565.32 |
| H121 | 401480.33 | 1307533.56 |
| H122 | 401453.06 | 1307506.28 |
| H123 | 401453.72 | 1307505.16 |
| H124 | 401453.87 | 1307504.96 |
| H125 | 401454.07 | 1307504.51 |
| H126 | 401454.14 | 1307503.43 |
| H127 | 401440.25 | 1307492.78 |
| H128 | 401439.67 | 1307492.86 |
| H129 | 401433.55 | 1307486.74 |
| H130 | 401432.99 | 1307485.67 |
| H131 | 401421.18 | 1307474.29 |
| H132 | 401376.10 | 1307430.83 |
| H133 | 401366.03 | 1307423.26 |
| H134 | 401343.51 | 1307407.07 |
| H135 | 401329.79 | 1307394.71 |
| H136 | 401327.74 | 1307392.87 |
| H56  | 401330.07 | 1307389.28 |

## **1.6 Заключение о соответствии разработанной документации требованиям законодательства о градостроительной деятельности**

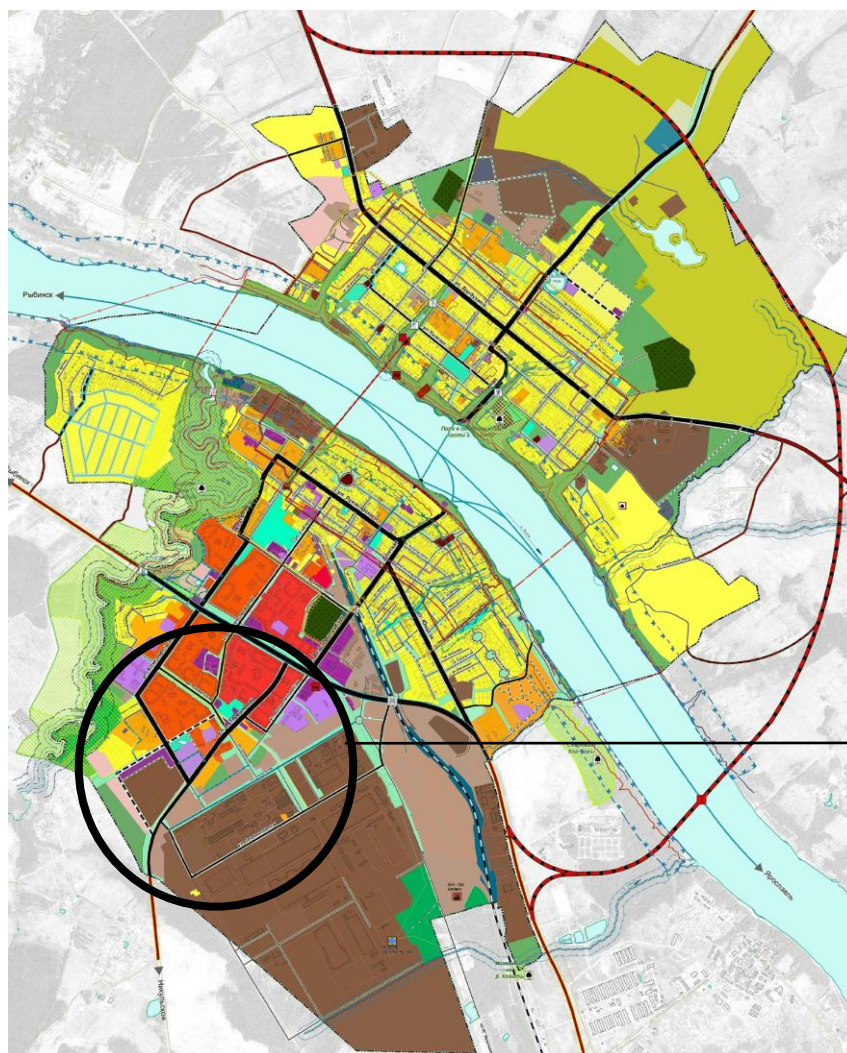
Документация по межеванию земельных участков с кадастровыми номерами 76:21:010305:53, 76:21:000000:263, расположенных по адресам: г. Тутаев, ул. Терешковой, д. 3, ул. Терешковой выполнена на основании правил землепользования и застройки в соответствии с требованиями технических регламентов, нормативов градостроительного проектирования, градостроительных регламентов с учетом границ зон с особыми условиями использования территорий.

На территории образуемых земельных участков не расположены: особо охраняемые природные территории, границы территорий объектов культурного наследия, границы лесничеств, лесопарков, участков лесничеств, лесных кварталов, лесотаксационных выделов и частей лесотаксационных выделов.



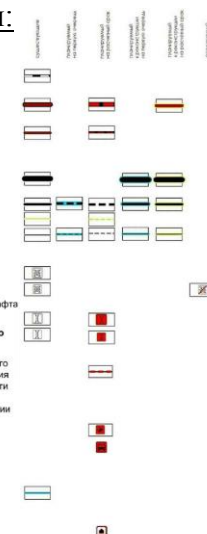
Схема земельных участков с кадастровыми номерами 76:21:010305:53, 76:21:000000:263 расположенных по адресам: г. Тутаев, ул. Терешковой, д. 3, ул. Терешковой, согласно Генеральному плану городского поселения Тутаев

Условные обозначения:



- Функциональные зоны\***
- Жилые зоны**
    - Зона застройки индивидуальными жилыми домами
    - Зона застройки малоэтажными жилыми домами (до 4 этажей, включая мансардный)
    - Зона застройки среднеэтажными жилыми домами (от 5 до 8 этажей, включая мансардный)
    - Зона застройки многоэтажными жилыми домами (9 этажей и более)
  - Общественно-деловые зоны**
    - Многофункциональная общественно-деловая зона
    - Зона специализированной общественной застройки
    - Зона исторической застройки
  - Производственные зоны, зоны инженерной и транспортной инфраструктуры**
    - Производственная зона
    - Коммунально-складская зона
    - Зона инженерной инфраструктуры
    - Зона транспортной инфраструктуры
  - Зоны сельскохозяйственного использования**
    - Зона сельскохозяйственных угодий
    - Производственная зона сельскохозяйственных предприятий
  - Зоны рекреационного назначения**
    - Зона озелененных территорий общего пользования (лесопарки, парки, сады, скверы, бульвары, городские леса)
    - Зона лесов
    - Иные рекреационные зоны
  - Зоны специального назначения**
    - Зона складов
    - Зона озелененных территорий специального назначения
    - Зона улично-дорожной сети
  - Особо охраняемые природные территории**
    - Регионального значения
    - Памятник природы
  - Поверхностные водные объекты**
    - Водоём, водоток

- Объекты берегоукрепления
- Зона исторического природного ландшафта
- Границы зон охраны объектов культурного наследия**
  - Граница территории исторического поселения федерального значения город Тутаев Ярославской области
  - Охранная зона памятников истории и культуры
  - Зона старого регулирования
  - Зона регулирования застройки
  - Зона охраняемого ландшафта
  - Границы объектов культурного наследия



- Объекты транспортной инфраструктуры**
- Объекты железнодорожного транспорта**
    - Федерального значения
    - Железнодорожный путь общего пользования
  - Автомобильные дороги**
    - Автомобильные дороги регионального или межмуниципального значения
    - Автомобильные дороги местного значения
  - Улично-дорожная сеть городского населенного пункта**
    - Местного значения поселения
    - Магистральная улица общегородского значения
    - Регулируемого движения
    - Магистральная улица районного значения
    - Улицы и дороги местного значения, Пешеходные улицы и дороги
    - Улицы и дороги местного значения
  - Искусственные дорожные сооружения**
    - Железнодорожный переход
    - Регионального значения
    - Местного значения муниципального района
    - Мостовое сооружение
    - Регионального значения
    - Местного значения поселения
  - Линии общественного пассажирского транспорта**
    - Местного значения поселения
    - Подвесная канатная дорога транспортная
  - Остановочные пункты общественного пассажирского транспорта**
    - Регионального и местного значения муниципального района
    - Станция подвесной канатной дороги транспортной
    - Автовокзал
  - Водные пути**
    - Регионального значения
    - Внутренний водный путь
    - Центр развития народных промыслов "Город мастеров"



Расположение образуемых земельных участков.



Схема земельных участков с кадастровыми номерами 76:21:010305:53, 76:21:000000:263 расположенных по адресам: г. Тутаев, ул. Терешковой, д. 3, ул. Терешковой, согласно Правилам землепользования и застройки городского поселения Тутаев

Условные обозначения:

ГРАНИЦЫ ЕДИНИЦ АДМИНИСТРАТИВНО - ТЕРРИТОРИАЛЬНОГО ДЕЛЕНИЯ РОССИЙСКОЙ ФЕДЕРАЦИИ

..... ГРАНИЦА ГОРОДСКОГО ПОСЕЛЕНИЯ ТУТАЕВ,  
ГРАНИЦА ГОРОДА ТУТАЕВА  
— ГРАНИЦЫ ЗЕМЕЛЬНЫХ УЧАСТКОВ

ТЕРРИТОРИАЛЬНЫЕ ЗОНЫ

Зоны, расположенные в границах территории исторического поселения федерального значения города Тутаев Ярославской области

- ИЦ Зона исторического центра (главной городской площади)
- ИЦ Зона застройки исторического центра
- ИЦ Зона застройки центральной части города
- ИЦ Зона застройки периферийной застройки
- ИЦ Зона преобразования 2-5 -этажной жилой застройки второй половины XX - начала XXI веков
- ИЦ Зона преобразования производственно - складских и коммунальных территорий
- ИЦ Зона улиц и площадей
- ИЦ Зона исторического городского ландшафта
- ИЦ Зона зеленых насаждений общего пользования
- ИЦ Жилые зоны
- ИЦ Ж-1 Зона застройки индивидуальными жилыми домами
- ИЦ Ж-1.1 Зона застройки индивидуальными жилыми домами территории МРП (Многоквартирные дома)
- ИЦ Ж-2 Зона застройки многоквартирными жилыми домами
- ИЦ Ж-3 Зона застройки среднеэтажными и многоэтажными жилыми домами
- ИЦ Общественно - деловые зоны
- ИЦ ОД-1 Многофункциональные общественно - деловая зона
- ИЦ ОД-2 Зона специализированной общественной застройки

П, И, Т Промышленные зоны и зоны инженерно - транспортной инфраструктуры

- П Промышленная зона
- И Инженерная зона
- И Зона инженерной инфраструктуры
- И Зона транспортной инфраструктуры
- И Зоны сельскохозяйственного использования
- И ЗС-1 Зона размещения объектов сельскохозяйственного назначения
- И Р Рекреационные зоны
- И Р-1 Зона зеленых насаждений общего пользования
- И Р-2 Зона размещения объектов рекреационного назначения
- И СМ Зоны специального назначения
- И СМ-1 Зона рекреационной деятельности

ГРАНИЦЫ ЗОН ОБЪЕКТОВ КУЛЬТУРНОГО НАСЛЕДИЯ

- З Охраняемая зона памятника истории и культуры
- З Зона строгого регулирования
- З Зона регулирования застройки
- З Зона охраняемого ландшафта
- З Границы исторического поселения федерального значения
- З Территории объектов культурного наследия (памятников)

ЗОНЫ С ОСОБЫМИ УСЛОВИЯМИ ИСПОЛЬЗОВАНИЯ ТЕРРИТОРИИ

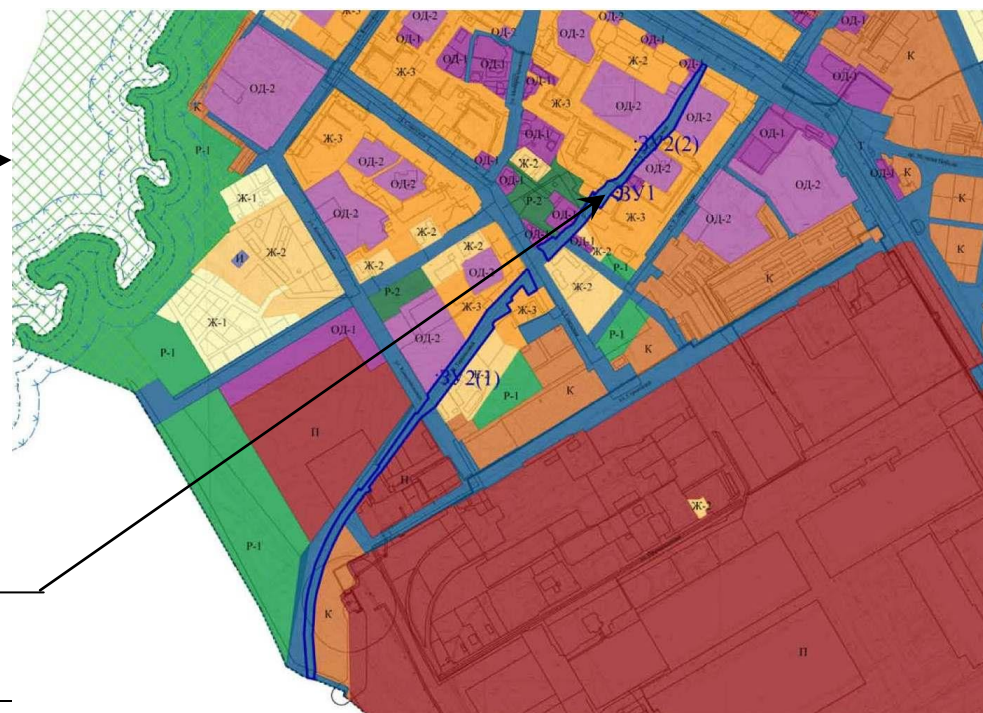
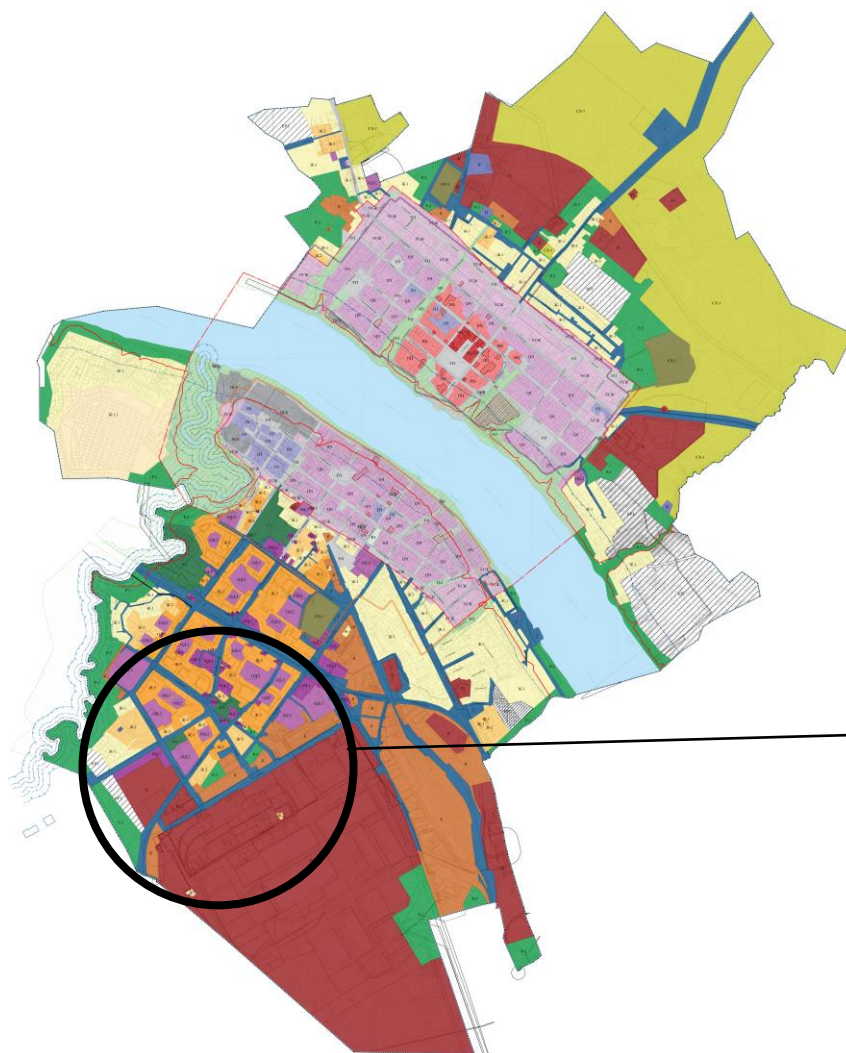
- З Подорожная зона
- З Прибрежная защитная полоса
- З Береговая полоса
- З Зоны затопления и подтопления
- З Зоны затопления
- З Зоны подтопления

ГРАНИЦЫ ЗЕМЕЛЬ, ДЛЯ КОТОРЫХ ГЛАВНОСТРОИТЕЛЬНЫЙ РЕГУЛИРУЮЩИЙ НЕ ИСПОЛНЯЕТСЯ

- З Зона застройки
- З Комплексное развитие территории

ОСОБО ОХРАНЯЕМАЯ ПРИРОДНАЯ ТЕРРИТОРИЯ

- З Планируемые территории



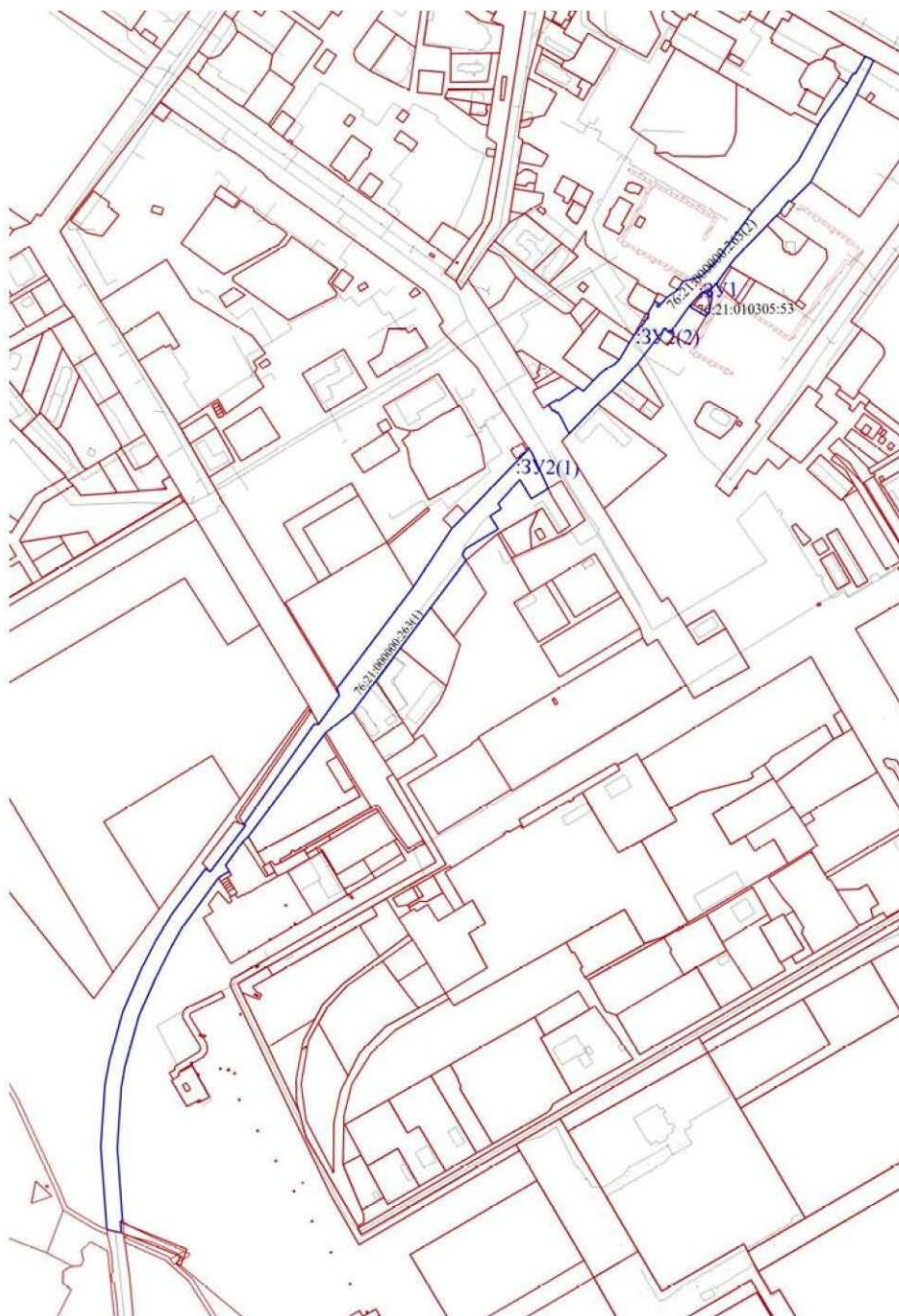
Расположение образуемых земельных участков

## **2. Основная часть**

## 2.1. Чертеж межевания территории

### Проект межевания территории

Земельных участков с кадастровыми номерами 76:21:010305:53, 76:21:000000:263  
расположенных по адресам: г. Тутаев, ул. Терешковой, д. 3, ул. Терешковой  
Основная часть



Условные обозначения:


— - граница  
земельных участков  
включенных в ЕГРН;

— -  
местоположение  
существующих объектов  
капитального строительства;

— - граница  
образуемых земельных  
участков;

:123 - кадастровые  
номера земельных участков  
включенных в ЕГРН;

:3У1 - кадастровые  
(условные) номера  
образуемых земельных;

 - **ЗОУИТ**  
**76:21-6.9** - Зона охраны  
искусственных объектов,  
Охранная зона объекта  
газораспределительной  
сети "Газопровод низкого  
давления".

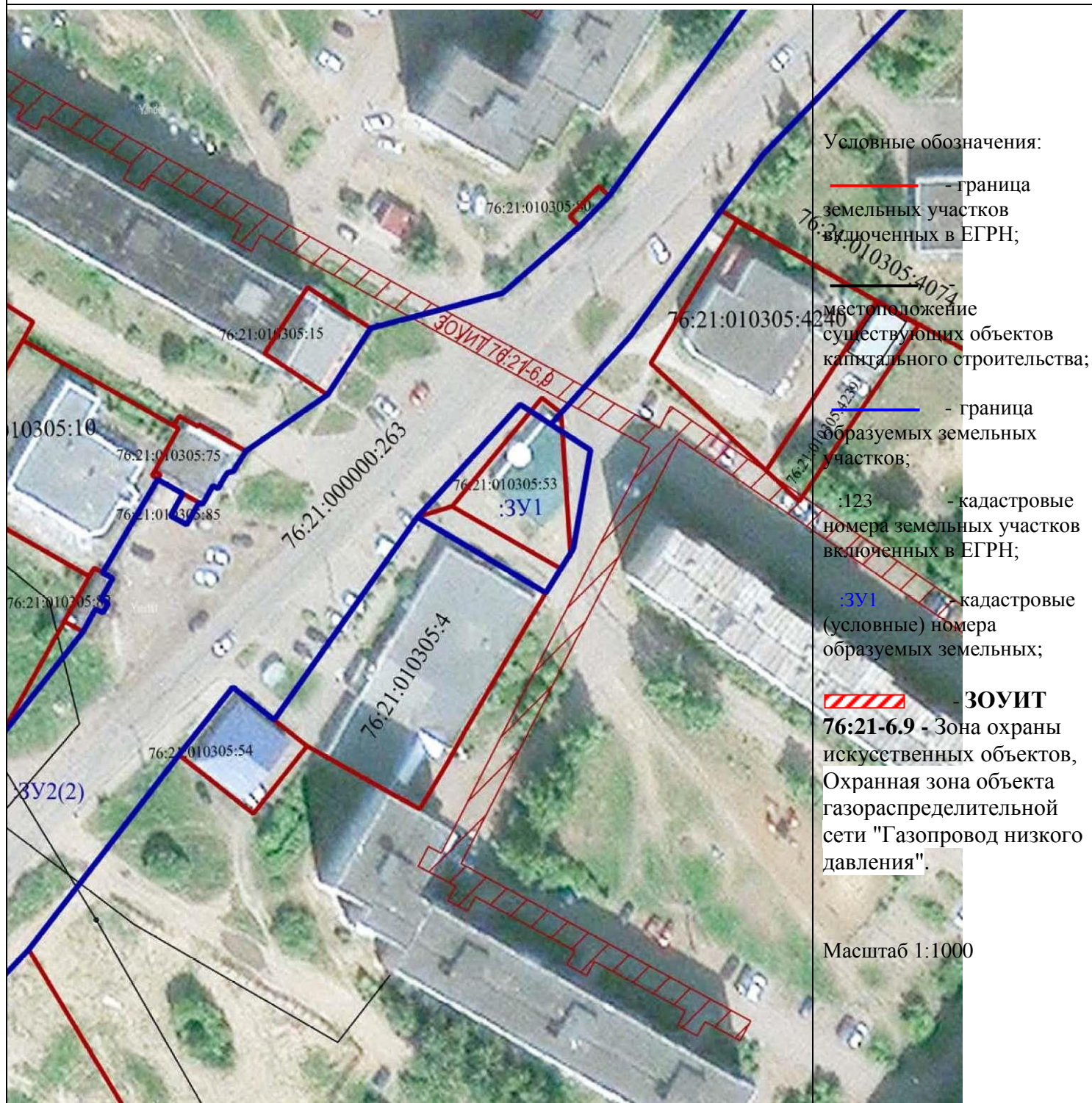
Масштаб 1:10000



## 2.2. Чертеж межевания территории

### Проект межевания территории

Земельных участков с кадастровыми номерами 76:21:010305:53, 76:21:000000:263  
расположенных по адресам: г. Тутаев, ул. Терешковой, д. 3, ул. Терешковой  
Основная часть



### **3. Материалы по обоснованию**



### 3.1. Чертеж материалов по обоснованию проекта межевания территории

#### Проект межевания территории

Земельных участков с кадастровыми номерами 76:21:010305:53, 76:21:000000:263

расположенных по адресам: г. Тутаев, ул. Терешковой, д. 3, ул. Терешковой

Материалы по обоснованию проекта




Условные обозначения:

— - граница  
земельных участков  
включенных в ЕГРН;

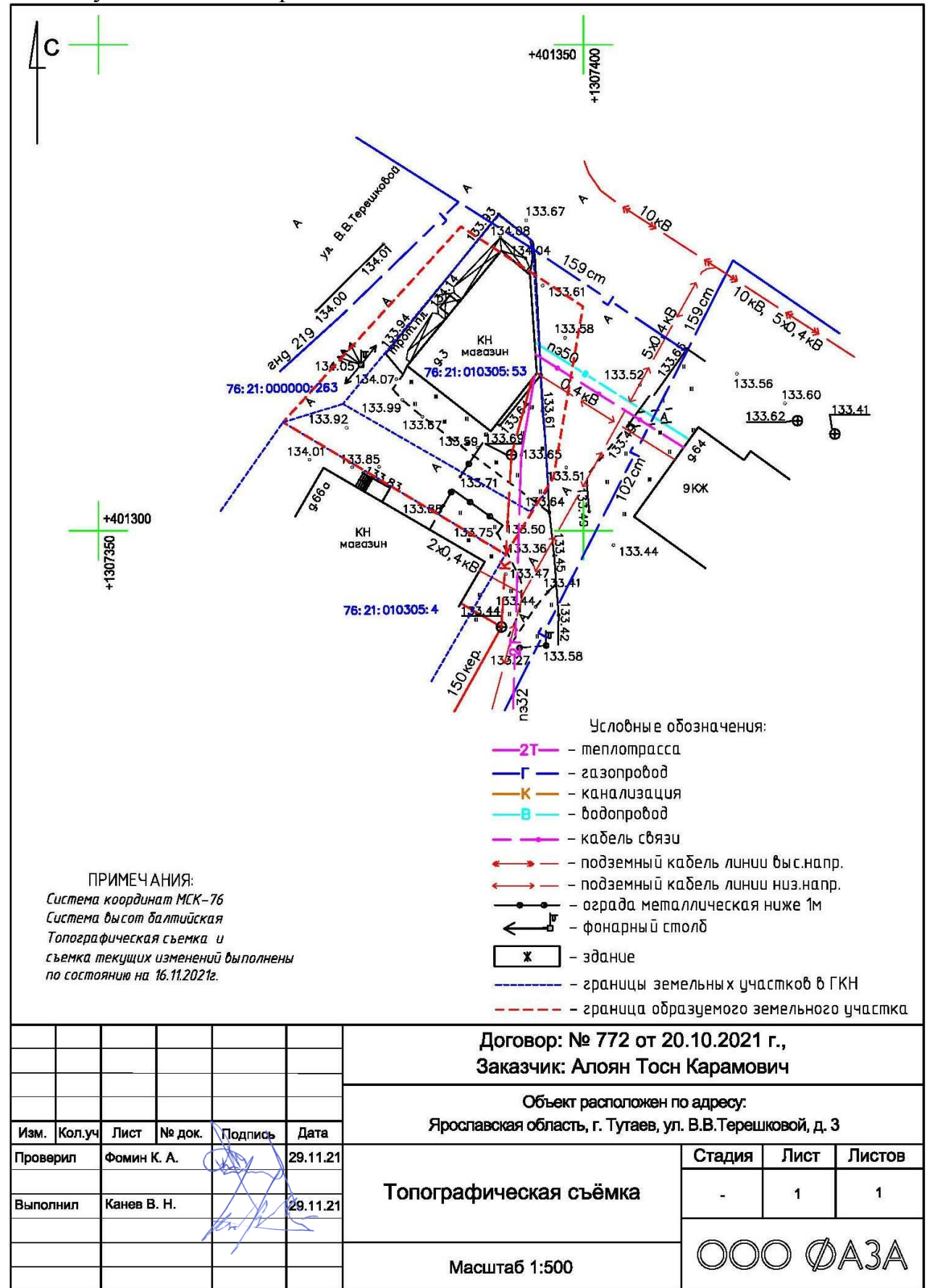
- - - - - граница  
кадастровых кварталов;

— - - - -  
местоположение  
существующих объектов  
капитального  
строительства;

:123 - кадастровые  
номера земельных  
участков включенных в  
ЕГРН;

 - **ЗОУИТ**  
**76:21-6.9** - Зона охраны  
искусственных объектов,  
Охранная зона объекта  
газораспределительной  
сети "Газопровод  
низкого давления".

Масштаб 1:10000



к постановлению  
Председателя Муниципального Совета  
городского поселения Тутаев

от 11.11.2022 №182

## СОСТАВ

оргкомитета по проведению общественных обсуждений по проекту постановления Председателя Муниципального Совета городского поселения Тутаев «Об утверждении проекта межевания территории земельных участков с кадастровыми номерами 76:21:010305:53, 76:21:000000:263, расположенных по адресам: г. Тутаев, ул. Терешковой, д. 3, ул. Терешковой»

1. Касьянова Екатерина Николаевна – заместитель Главы Администрации Тутаевского муниципального района по градостроительным вопросам – начальник управления архитектуры и градостроительства Администрации Тутаевского муниципального района (главный архитектор) - председатель оргкомитета (по согласованию).

2. Петрова Анна Евгеньевна – и.о. заместителя Главы Администрации ТМР по имущественным вопросам – директор департамента муниципального имущества Администрации ТМР – заместитель председателя оргкомитета (по согласованию).

3. Ионина Юлия Александровна – главный специалист управления архитектуры и градостроительства Администрации Тутаевского муниципального района - секретарь оргкомитета (по согласованию).



## ОПОВЕЩЕНИЕ О НАЧАЛЕ ОБЩЕСТВЕННЫХ ОБСУЖДЕНИЙ

На общественные обсуждения представляется проект постановления Администрации Тутаевского муниципального района «Об утверждении проекта межевания территории земельных участков с кадастровыми номерами 76:21:010305:53, 76:21:000000:263, расположенных по адресам: г. Тутаев, ул. Терешковой, д. 3, ул. Терешковой».

Исполнитель – ООО «Фаза».

Перечень информационных материалов к проекту:

- проект межевания территории.

Порядок проведения общественных обсуждений по проекту включает:

1) Размещение проекта и информационных материалов к нему на официальном сайте Администрации Тутаевского муниципального района и открытие экспозиции проекта.

2) Проведение экспозиции проекта.

3) Сбор замечаний и предложений к проекту от участников общественных обсуждений в период размещения проекта и информационных материалов к нему, проведения экспозиции проекта.

4) Подготовку и оформление протокола общественных обсуждений.

5) Подготовку и опубликование заключения о результатах общественных обсуждений.

Срок проведения общественных обсуждений с 18.11.2022 г. по 18.12.2022 г.

Информационные материалы по теме общественных обсуждений представлены на экспозиции по адресу: Ярославская область, г. Тутаев, ул. Луначарского, д.105.

Экспозиция открыта с 21.11.2022 г. по 18.12.2022 г.

(дата открытия экспозиции) (дата закрытия экспозиции)

**Часы работы: с 9.00 до 12.00 и с 13.00 до 16.00, на выставке проводятся консультации по теме общественных обсуждений 29.11.2022г. в 10.00.**

(дата, время)

В период проведения общественных обсуждений участники общественных обсуждений имеют право представить свои предложения и замечания по обсуждаемому проекту посредством:

- официального сайта;
- в письменной форме в адрес организатора общественных обсуждений;
- записи в книге (журнале) учета посетителей экспозиции проекта, подлежащего рассмотрению на общественных обсуждениях.

Номера контактных справочных телефонов организатора общественных обсуждений:

8 (48533) 2-13-12.

Почтовый адрес организатора общественных обсуждений: 152300, Ярославская область, г.Тутаев, ул. Луначарского, д.105.

Электронный адрес организатора общественных обсуждений arhitektura@tr.adm.yar.ru.

– Проект и информационные материалы к проекту будут размещены на официальном сайте:

<https://admtmr.ru/administratsiya-rayona/obshchestvennye-obsuzhdeniya.php>

Организатор общественных обсуждений:

Управление архитектуры и градостроительства

Администрации Тутаевского муниципального района.