



Администрация Тутаевского муниципального района

ПОСТАНОВЛЕНИЕ

от 06.04.2022 № 273-п
г. Тутаев

Об утверждении проекта межевания
территорий земельных участков с
кадастровыми номерами 76:21:010144:1,
76:21:010144:2, 76:21:010144:3,
76:21:010144:361, 76:21:000000:139,
расположенных по адресу: Ярославская
область, г. Тутаев, ул. Донская

В соответствии со статьями 43, 45, и 46 Градостроительного кодекса Российской Федерации, протоколом общественных обсуждений от 04 апреля 2022г. № 67, заключением от 04 апреля 2022г. о результатах общественных обсуждений по проекту постановления «О назначении общественных обсуждений по проекту постановления Администрации Тутаевского муниципального района «Об утверждении проекта межевания территорий земельных участков с кадастровыми номерами 76:21:010144:1, 76:21:010144:2, 76:21:010144:3, 76:21:010144:361, 76:21:000000:139, расположенных по адресу: Ярославская область, г. Тутаев, ул. Донская» от 25.02.2022 № 146 Администрация Тутаевского муниципального района

ПОСТАНОВЛЯЕТ:

1. Утвердить прилагаемый проект межевания территории земельных участков с кадастровыми номерами 76:21:010144:1, 76:21:010144:2, 76:21:010144:3, 76:21:010144:361, 76:21:000000:139, расположенных по адресу: Ярославская область, г. Тутаев, ул. Донская.
2. Контроль за исполнением данного постановления возложить на начальника управления архитектуры и градостроительства Администрации Тутаевского муниципального района – главного архитектора Тутаевского муниципального района Е.Н. Касьянову.
3. Настоящее постановление вступает в силу после его официального опубликования.

Глава Тутаевского
муниципального района

Д.Р. Юнусов

Утверждено
постановлением Администрации
Тутаевского муниципального района
от 06.04.2022 №273-п

ПРОЕКТ МЕЖЕВАНИЯ ТЕРРИТОРИИ

земельных участков с кадастровыми номерами
76:21:010144:1, 76:21:010144:2, 76:21:010144:3, 76:21:010144:361,
76:21:000000:139, расположенных по адресу:
Ярославская область, г. Тутаев, ул. Донская

Заказчики: Шишкарев Алексей Сергеевич
Шишкарева Анна Алексеевна
Егорова Наталия Владимировна
Егоров Даниил Владиславович
Егоров Никита Владиславович
Овсянникова Ольга Геннадьевна
Нагих Галина Анатольевна
Нагаев Вадим Валерьевич

Заместитель директора ООО «Фаза»

А. М. Фомин

2022 г.

Содержание

№ п/п	Разделы проекта межевания	Номера листов
1	2	3
1	Основная часть	3
1.1	Общая часть	4
1.1.1	Задачи проекта межевания территории земельных участков	5
1.2	Формирование, наименование, основные характеристики и назначение планируемых земельных участков	5
1.3	Исходные данные для подготовки проекта межевания	6
1.4	Сведения об образуемом земельном участке и его частях	6
1.5	Координаты поворотных точек границ образуемых земельных участков	9
1.6	Заключение о соответствии разработанной документации требованиям законодательства о градостроительной деятельности	12
2	Материалы по обоснованию	17
2.1	Схема межевания территории	18

1. Основная часть

1.1 Общая часть

Проект межевания территории земельных участков с кадастровыми номерами 76:21:010144:1, 76:21:010144:2, 76:21:010144:3, 76:21:010144:361, 76:21:000000:139, расположенных по адресу: Ярославская область, г. Тутаев, ул. Донская, разработан в виде отдельного документа в соответствии с Постановлением Администрации Тутаевского муниципального района № 732-п от 01.10.2021г., № 813-п от 10.11.2021 г. и № 72-п от 03.02.2022 г.

Нормативно-правовая база разработки градостроительной документации:

- "Градостроительный кодекс Российской Федерации" от 29.12.2004г. №190-ФЗ (ред. от 30.12.2021);
- "Земельный кодекс Российской Федерации" от 25.10.2001г. №136-ФЗ (ред. от 30.12.2021);
- Федеральный закон «О кадастровой деятельности» от 24.07.2007 № 221-ФЗ;
- Генеральный план городского поселения Тутаев Тутаевского муниципального района Ярославской области, утвержденный Решением Муниципального совета городского поселения Тутаев от 17.06.2021 № 103;
- Правила землепользования и застройки городского поселения Тутаев Тутаевского муниципального района Ярославской области, утвержденные Решением Муниципального совета городского поселения Тутаев от 17.06.2021 №102;
- СП 42.13330.2016. «Свод правил. Градостроительство. Планировка и застройка городских и сельских поселений. Актуализированная редакция СНиП 2.07.01-89*» утвержденный Приказом Минстроя России от 30.12.2016 г. № 1034/пр;
- Требования государственных стандартов, соответствующих норм, правил и иных документов;
- Иные законодательные акты Российской Федерации, Ярославской области, Тутаевского муниципального района в сфере градостроительного планирования.

Состав и содержание Проекта соответствуют статье 43 Градостроительного кодекса Российской Федерации и Техническому заданию на проектирование.

1.1.1 Задачи проекта межевания территории

К задачам проекта межевания территории относятся:

- 1) определение зоны планируемого к размещению объектов в соответствии с документами территориального планирования;
- 2) определение границ формируемых земельных участков, предоставляемого юридическим и физическим лицам для использования, либо строительства планируемых к размещению объектов;
- 3) определение в соответствии с нормативными требованиями площадей земельных участков.

1.2 Формирование, наименование, основные характеристики и назначение планируемых земельных участков

Земельные участки, расположены по адресу: Ярославская область, город Тутаев, улица Донская.

Проектом межевания территории образованы 6 (шесть) земельных участков путем перераспределения границ земельных участков с кадастровыми номерами 76:21:000000:139, 76:21:010144:361, 76:21:010144:1, 76:21:010144:2, 76:21:010144:3.

Межевание территории осуществляется применительно к территории, расположение которой предусмотрено проектом в границах кадастровых кварталов: 76:21:000000 и 76:21:010144. Условные номера формируемых земельных участков и планируемая территория согласно «Правилам землепользования и застройки городского поселения Тутаев Ярославской области» и «Генеральному плану городского поселения Тутаев Ярославской области» в категории земель «земли населенных пунктов», планируемая территория для первых 5 (пяти) участков «для индивидуального жилищного строительства» в зоне: «Зона застройки индивидуальными жилыми домами» (Ж-1):

- 76:21:010144:ЗУ1, площадь 1008 м²;
- 76:21:010144:ЗУ2, площадь 1245 м²;
- 76:21:010144:ЗУ3, площадь 982 м²;
- 76:21:010144:ЗУ4, площадь 943 м²;
- 76:21:010144:ЗУ5, площадь 411 м²;

- 76:21:000000:ЗУ6, площадь 8863 м², планируемая территория «для общего пользования» в зоне: «Зона транспортной инфраструктуры» (Т).

На территории формирующихся земельных участков особо охраняемых природных территорий, объектов культурного наследия, границ лесничеств, лесопарков, участков лесничеств, лесных кварталов, лесотаксационных выделов или частей лесотаксационных выделов не расположено.

Проект межевания не содержит предложений по установлению границ зон действия публичных сервитутов.

1.3 Исходные данные для подготовки проекта межевания

№ п/п	Наименование документа	Реквизиты документа
1	2	3
1	Постановление Администрации ТМР	№ 732-п от 01.10.2021, № 813-п от 10.11.2021 и № 72-п от 03.02.2022 г.
2	Правила землепользования и застройки городского поселения Тутаев Ярославской области	Утвержден Решением Муниципального совета городского поселения Тутаев от 17.06.2021 №102;
3	Генеральный план городского поселения Тутаев Ярославской области	Утвержден Решением Муниципального совета городского поселения Тутаев от 17.06.2021 г. № 103;
4	Сведения государственного кадастра недвижимости (ГКН) о земельных участках, границы которых установлены в соответствии с требованиями земельного законодательства	КПТ

1.4 Сведения об образуемых земельных участках и его частях

1 Список образуемых земельных участков:

№ п/п	Номер земельного участка	Номер кадастрового квартала	Площадь участка в соответствии с проектом межевания, м².	Сведения о правах	Вид разрешенного использования в соответствии с проектом межевания (разрешенное использование)	Категория земель	Местоположение земельного участка
1	2	3	4	5	6		7
1	76:21:010144:3У1	76:21:010144	1008	Сведения отсутствуют	для индивидуального жилищного строительства	земли населенных пунктов	Ярославская область, город Тутаев, улица Донская
2	76:21:010144:3У2	76:21:010144	1245	Сведения отсутствуют	для индивидуального жилищного строительства	земли населенных пунктов	Ярославская область, город Тутаев, улица Донская, д. 39
3	76:21:010144:3У3	76:21:010144	982	Сведения отсутствуют	для индивидуального жилищного строительства	земли населенных пунктов	Ярославская область, город Тутаев, улица Донская, д. 37
4	76:21:010144:3У4	76:21:010144	943	Сведения отсутствуют	для индивидуального жилищного строительства	земли населенных пунктов	Ярославская область, город Тутаев, улица Донская, д. 35
5	76:21:010144:3У5	76:21:010144	411	Сведения отсутствуют	для индивидуального жилищного строительства	земли населенных пунктов	Ярославская область, город Тутаев, улица Донская
6	76:21:000000:3У6	76:21:000000	8863	Сведения отсутствуют	для общего пользования	земли населенных пунктов	Ярославская область, город Тутаев, улица Донская

2 Сведения о частях границ образуемого земельного участка (начало):			
Обозначение части границы		Горизонтальное проложение (S), м	Описание прохождения части границы
от т.	до т.		
1	2	3	4
Участок № 1 с к.н. 76:21:010144:3У1			
30	55	15.03	по меже
55	56	7.44	по меже
56	57	0.65	по меже
57	58	26.05	по меже
58	59	8.33	по меже
59	60	17.32	по меже
60	29	20.72	по меже
29	Н1	7.95	по меже
Н1	Н2	40.77	по меже
Н2	Н3	2.65	по меже
Н3	Н4	3.36	по меже
Н4	30	0.21	по меже
Участок № 2 с к.н. 76:21:010144:3У2			
Н7	Н6	3.89	по меже
Н6	Н5	1.48	по меже
Н5	Н2	33.63	по меже
Н2	Н3	2.65	по меже
Н3	Н4	3.36	по меже
Н4	30	0.21	по меже
30	55	15.03	по меже
55	61	2.25	по меже
61	62	7.87	по меже
62	63	16.86	по меже
63	64	20.57	по меже
64	65	4.28	по меже
65	31	35.43	по меже
31	Н7	0.74	по меже
Участок № 3 с к.н. 76:21:010144:3У3			
32	Н8	3.85	по меже
Н8	Н6	23.04	по меже
Н6	Н7	3.89	по меже
Н7	31	0.74	по меже
31	66	23.99	по меже
66	67	12.56	по меже
67	68	3.48	по меже
68	69	20.26	по меже
69	70	0.22	по меже
70	71	10.99	по меже
71	72	9.42	по меже
72	32	17.84	по меже
Участок № 4 с к.н. 76:21:010144:3У4			
Н8	Н9	22.38	по меже

Н9	Н10	3.41	по меже
Н10	73	0.16	по меже
73	74	0.09	по меже
74	75	2.82	по меже
75	76	8.90	по меже
76	77	3.10	по меже
77	78	11.89	по меже
78	79	3.03	по меже
79	80	2.80	по меже
80	81	7.81	по меже
81	82	10.51	по меже
82	69	11.13	по меже
69	70	0.22	по меже
70	71	10.99	по меже
71	72	9.42	по меже
72	32	17.84	по меже
32	Н8	3.85	по меже
Участок № 5 с к.н. 76:21:010144:3У5			
Н5	52	185.06	по меже
52	51	4.88	по меже
51	50	1.93	по меже
50	49	4.41	по меже
49	48	15.16	по меже
48	47	23.43	по меже
47	46	9.95	по меже
46	45	7.00	по меже
45	44	3.50	по меже
44	43	0.55	по меже
43	42	0.84	по меже
42	41	2.09	по меже
41	40	0.25	по меже
40	39	1.38	по меже
39	38	21.63	по меже
38	37	11.01	по меже
37	36	6.01	по меже
36	35	4.29	по меже
35	34	21.42	по меже
34	Н10	0.94	по меже
Н10	Н9	3.41	по меже
Н9	Н8	22.38	по меже
Н8	Н6	23.04	по меже
Н6	Н5	1.48	по меже
Участок № 6 с к.н. 76:21:000000:3У6			
24	23	1.34	по меже
23	22	14.26	по меже
22	21	15.65	по меже
21	20	23.32	по меже

20	19	35.04	по меже
19	18	3.33	по меже
18	17	1.55	по меже
17	16	9.07	по меже
16	15	1.97	по меже
15	14	3.25	по меже
14	13	4.67	по меже
13	12	6.45	по меже
12	11	4.10	по меже
11	10	4.23	по меже
10	9	1.76	по меже
9	8	19.99	по меже
8	7	26.21	по меже
7	6	19.69	по меже
6	5	11.11	по меже
5	4	33.22	по меже
4	3	14.14	по меже
3	2	18.47	по меже
2	1	40.65	по меже
1	54	76.01	по меже
54	53	32.58	по меже
53	52	38.84	по меже
52	H5	185.06	по меже
H5	H2	33.63	по меже
H2	H1	40.77	по меже
H1	29	7.95	по меже
29	28	12.17	по меже
28	27	8.25	по меже
27	26	27.78	по меже
26	25	45.43	по меже
25	24	37.46	по меже

**1.5 Координаты поворотных точек границ
образуемого земельного участка**

№ точки	Координаты	
	X	Y
76:21:010144:3У1		
30	402168.48	1308227.36
55	402158.03	1308238.16
56	402152.26	1308233.47
57	402151.71	1308233.82
58	402132.33	1308216.42
59	402126.57	1308222.44
60	402113.91	1308210.60
29	402132.69	1308201.85
H1	402139.89	1308198.49
H2	402172.52	1308222.95
H3	402170.66	1308224.84

H4	402168.31	1308227.24
30	402168.48	1308227.36
76:21:010144:3Y2		
H7	402196.02	1308247.28
H6	402198.49	1308244.27
H5	402199.43	1308243.12
H2	402172.52	1308222.95
H3	402170.66	1308224.84
H4	402168.31	1308227.24
30	402168.48	1308227.36
55	402158.03	1308238.16
61	402156.51	1308239.82
62	402161.85	1308245.60
63	402150.63	1308258.19
64	402167.65	1308269.74
65	402171.10	1308272.28
31	402196.62	1308247.71
H7	402196.02	1308247.28
76:21:010144:3Y3		
32	402215.01	1308261.07
H8	402217.11	1308257.84
H6	402198.49	1308244.27
H7	402196.02	1308247.28
31	402196.62	1308247.71
66	402179.34	1308264.35
67	402170.97	1308273.72
68	402173.63	1308275.96
69	402188.94	1308289.23
70	402189.09	1308289.07
71	402196.59	1308281.04
72	402203.74	1308274.90
32	402215.01	1308261.07
76:21:010144:3Y4		
H8	402217.11	1308257.84
H9	402235.19	1308271.03
H10	402232.86	1308273.52
73	402232.75	1308273.64
74	402232.68	1308273.59
75	402231.14	1308275.95
76	402225.79	1308283.06
77	402223.81	1308285.44
78	402215.15	1308293.59
79	402213.04	1308295.76
80	402210.99	1308297.67
81	402205.47	1308303.20
82	402197.41	1308296.45

69	402188.94	1308289.23
70	402189.09	1308289.07
71	402196.59	1308281.04
72	402203.74	1308274.90
32	402215.01	1308261.07
H8	402217.11	1308257.84
76:21:010144:3Y5		
H5	402199.43	1308243.12
52	402347.51	1308354.11
51	402342.92	1308352.44
50	402341.35	1308351.31
49	402338.25	1308348.18
48	402325.95	1308339.31
47	402306.33	1308326.50
46	402298.45	1308320.42
45	402292.64	1308316.51
44	402289.73	1308314.56
43	402289.18	1308314.55
42	402288.51	1308314.05
41	402286.85	1308312.78
40	402286.66	1308312.62
39	402286.07	1308311.37
38	402268.59	1308298.63
37	402259.56	1308292.33
36	402254.62	1308288.90
35	402251.11	1308286.44
34	402233.61	1308274.08
H10	402232.86	1308273.52
H9	402235.19	1308271.03
H8	402217.11	1308257.84
H6	402198.49	1308244.27
H5	402199.43	1308243.12
76:21:000000:3Y6		
24	402105.92	1308133.87
23	402106.45	1308135.10
22	402112.39	1308148.06
21	402118.93	1308162.28
20	402135.51	1308178.68
19	402165.34	1308197.06
18	402167.48	1308199.61
17	402168.16	1308201.00
16	402176.35	1308204.89
15	402177.48	1308203.28
14	402180.21	1308205.05
13	402184.04	1308207.72
12	402189.22	1308211.56

11	402191.06	1308215.22
10	402194.27	1308217.98
9	402193.23	1308219.40
8	402209.30	1308231.29
7	402230.35	1308246.90
6	402246.39	1308258.32
5	402252.55	1308249.08
4	402279.71	1308268.20
3	402291.22	1308276.41
2	402305.74	1308287.83
1	402339.37	1308310.67
54	402402.04	1308353.68
53	402379.06	1308376.77
52	402347.51	1308354.11
H5	402199.43	1308243.12
H2	402172.52	1308222.95
H1	402139.89	1308198.49
29	402132.69	1308201.85
28	402122.80	1308194.75
27	402130.29	1308191.29
26	402107.90	1308174.85
25	402071.24	1308148.02
24	402105.92	1308133.87

1.6 Заключение о соответствии разработанной документации требованиям законодательства о градостроительной деятельности

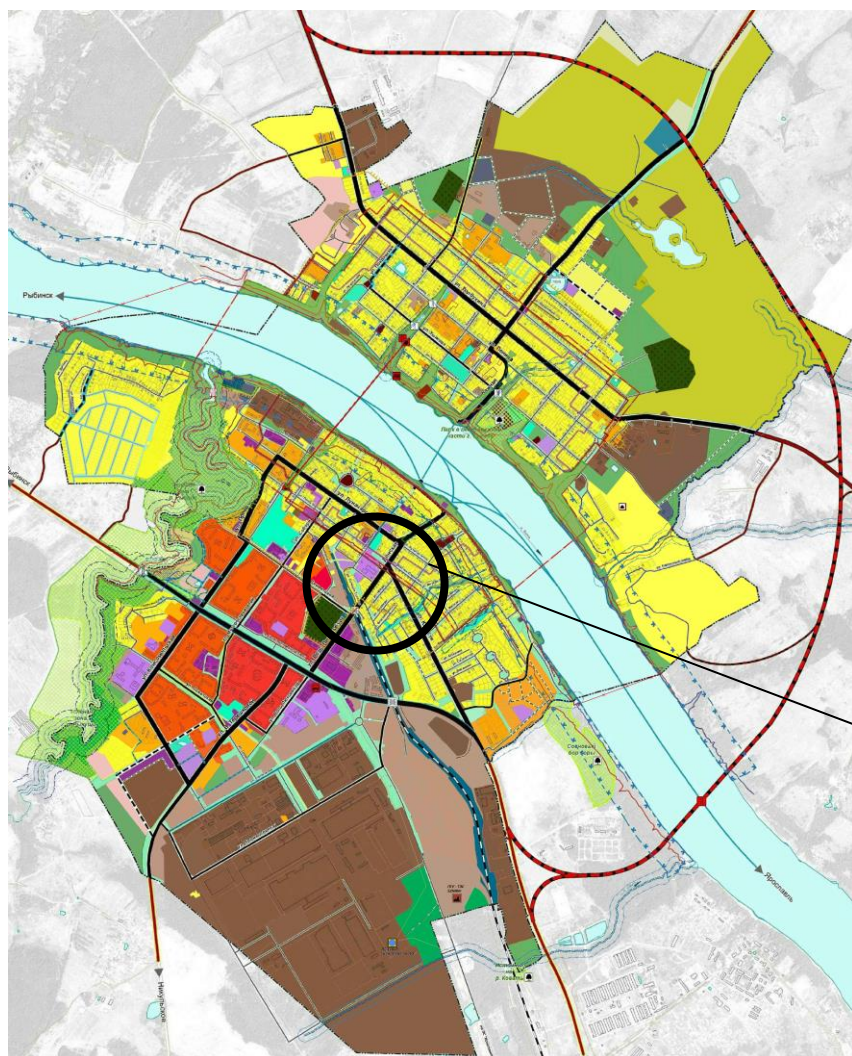
Документация по межеванию земельных участков расположенных по адресу: Ярославская область, город Тутаев, улица Донская выполнена на основании правил землепользования и застройки в соответствии с требованиями технических регламентов, нормативов градостроительного проектирования, градостроительных регламентов с учетом границ зон с особыми условиями использования территорий.

На территории образуемых земельных участков не расположены: особо охраняемые природные территории, границы территорий объектов культурного наследия, границы лесничеств, лесопарков, участковых лесничеств, лесных кварталов, лесотаксационных выделов и частей лесотаксационных выделов.

Схема земельных участков с кадастровыми номерами 76:21:010144:1, 76:21:010144:2, 76:21:010144:3, 76:21:010144:361, 76:21:000000:139, расположенных по адресу: Ярославская область, г. Тутаев, ул. Донская согласно Генеральному плану городского поселения Тутаев

Условные обозначения:

Функциональные зоны* Жилые зоны Зона застройки индивидуальными жилыми домами Зона застройки малоэтажными жилыми домами (до 4 этажей, включая мансардный) Зона застройки среднетяжными жилыми домами (от 5 до 8 этажей, включая мансардный) Зона застройки многоквартирными жилыми домами (9 этажей и более) Общественно-деловые зоны Многофункциональная общественно-деловая зона Зона специализированной общественной застройки Зона исторической застройки Производственные зоны, зоны инженерной и транспортной инфраструктуры Производственная зона Коммунально-складская зона Зона инженерной инфраструктуры Зона транспортной инфраструктуры Зоны сельскохозяйственного использования Зона сельскохозяйственных угодий Производственная зона сельскохозяйственных предприятий Зоны рекреационного назначения Зона озелененных территорий общего пользования (лесопарки, парки, сады, скверы, бульвары, городские леса) Зона лесов Иные рекреационные зоны Зоны специального назначения Зона кладбищ Зона озелененных территорий специального назначения Зона улично-дорожной сети Особо охраняемые природные территории Регионального значения Памятник природы Поверхностные водные объекты Водоём, водоток		Объекты берегоустройства Зона исторического природного ландшафта Границы зон охраны объектов культурного наследия Граница территории исторического поселения федерального значения Граница территории исторического поселения Ярославской области Охранная зона памятников истории и культуры Зона строгого регулирования Зона регулирования застройки Зона охраняемого ландшафта Границы объектов культурного наследия		Объекты транспортной инфраструктуры Объекты железнодорожного транспорта Федерального значения Железнодорожный путь общего пользования Автомобильные дороги Автомобильные дороги регионального или межмуниципального значения Автомобильные дороги местного значения Улично-дорожная сеть городского населенного пункта Местного значения поселения Магистральная улица общегородского значения Регулируемая улица районного значения Улицы и дороги местного значения, Пешеходные улицы и дороги Искусственные дорожные сооружения Железнодорожный переход Регионального значения Местного значения муниципального района Мостовое сооружение Регионального значения Местного значения поселения Линии общественного пассажирского транспорта Местного значения поселения Подвесная канатная дорога транспортная Остановочные пункты общественного пассажирского транспорта Регионального и местного значения муниципального района Станция подвесной канатной дороги транспортной Автовокзал Водные пути Регионального значения Внутренний водный путь Центр развития народных промыслов "Город мастеров"
---	--	--	--	---

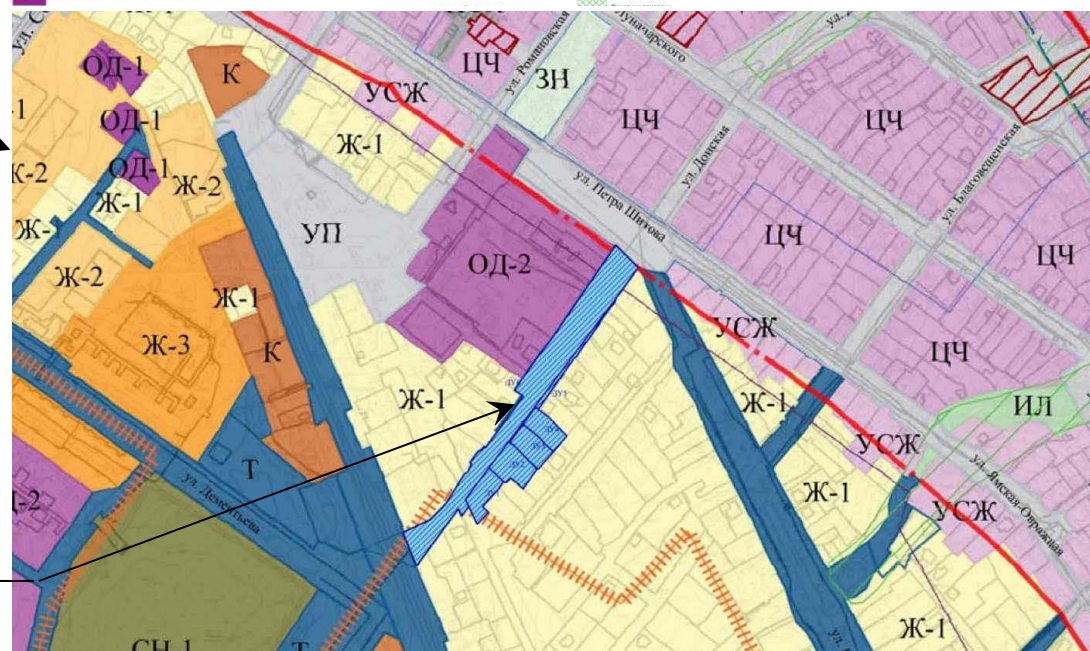
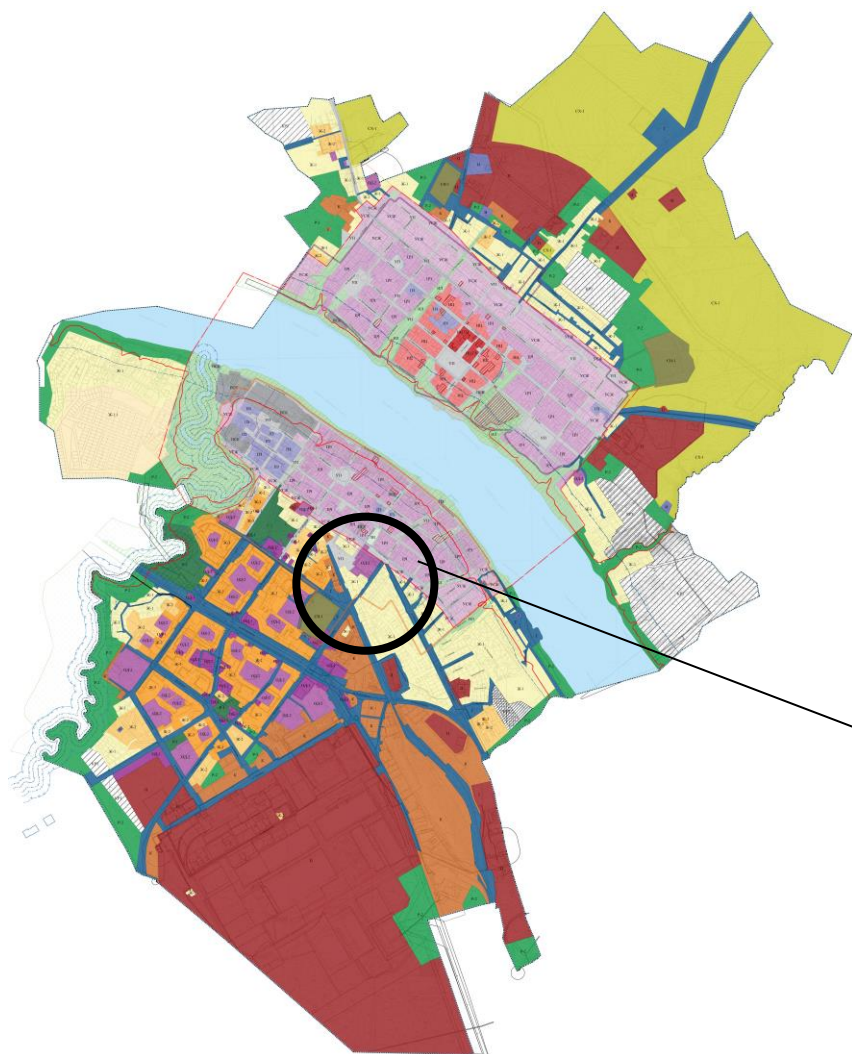


Расположение земельных участков, по адресу:
Ярославская область, город Тутаев, улица Донская

Схема земельных участков с кадастровыми номерами 76:21:010144:1, 76:21:010144:2, 76:21:010144:3, 76:21:010144:361, 76:21:000000:139, расположенных по адресу: Ярославская область, г. Тутаев, ул. Донская согласно Правилам землепользования и застройки городского поселения Тутаев

Условные обозначения:

ГРАНИЦЫ ЕДИНИЦ АДМИНИСТРАТИВНО-ТЕРРИТОРИАЛЬНОГО ДЕЛЕНИЯ РОССИЙСКОЙ ФЕДЕРАЦИИ	
-----	ГРАНИЦА ГОРОДСКОГО ПОСЕЛЕНИЯ ТУТАЕВ.
-----	ГРАНИЦА ГОРОДА ТУТАЕВА.
---	ГРАНИЦЫ ЗЕМЕЛЬНЫХ УЧАСТКОВ
ТЕРРИТОРИАЛЬНЫЕ ЗОНЫ	
Зоны, расположенные в границах территории исторического поселения федерального значения города Тутаев Ярославской области	
ИЦ	Зона исторического центра (главной городской площади)
ИЦ	Зона застройки исторического центра
ЦЧ	Зона застройки центральной части города
УСЖ	Зона периферийной усадебной застройки
ПЗ	Зона преобразования 2-5 - этажной жилой застройки второй половины XX - начала XXI века
РСК	Зона преобразования производственно - складских и коммунальных территорий
УП	Зона улиц и площадей
ИЛ	Зона исторического природного ландшафта
ЗН	Зона зеленых насаждений общего пользования
Ж Жилые зоны	
Ж-1	Зона застройки индивидуальных жилых домов
Ж-1.1	Зона застройки индивидуальных жилых домов территории МРП Ивановское поле
Ж-2	Зона застройки малоэтажными жилыми домами
Ж-3	Зона застройки среднетажными и многоквартирными жилыми домами
ОД Общественно - деловые зоны	
ОД-1	Многофункциональная общественно - деловая зона
ОД-2	Зона специализированной общественной застройки
П, И, Т Производственные зоны и зоны инженерно - транспортной инфраструктуры	
К	Производственная зона
И	Коммунальная зона
И	Зона инженерной инфраструктуры
Т	Зона транспортной инфраструктуры
СХ Зоны сельскохозяйственного использования	
СХ-1	Зона размещения объектов сельскохозяйственного назначения
Р Рекреационные зоны	
Р	Зона зеленых насаждений общего пользования
Р	Зона размещения объектов рекреационного назначения
СН	Зоны специального назначения
СН-1	Зона регулярной деятельности
ГРАНИЦЫ ЗОН ОБЪЕКТОВ КУЛЬТУРНОГО НАСЛЕДИЯ	
-----	Охранная зона памятника истории и культуры
-----	Зона строгого регулирования
-----	Зона регулирования застройки
-----	Зона охраняемого ландшафта
-----	Границы исторического поселения федерального значения
-----	Территории объектов культурного наследия (памятников)
ЗОНЫ С ОСОБЫМИ УСЛОВИЯМИ ИСПОЛЬЗОВАНИЯ ТЕРРИТОРИИ	
-----	Водозащитная зона
-----	Прибрежные защитные полосы
-----	Ветровая полоса
ГРАНИЦЫ ЗЕМЕЛЬ, ДЛЯ КОТОРЫХ ГРАДОСТРОИТЕЛЬНЫЙ РЕГУЛЯТОР НЕ УСТАНАВЛИВАЕТСЯ	
-----	Зона автостоянок
-----	Комплексное развитие территории
ЗОНЫ ЗАПОЛНЕНИЯ И ПОДПОЛНЕНИЯ	
-----	Зона застройки
-----	ОСОО ОГРАНИЧЕННАЯ ПРИРОДНАЯ ТЕРРИТОРИЯ

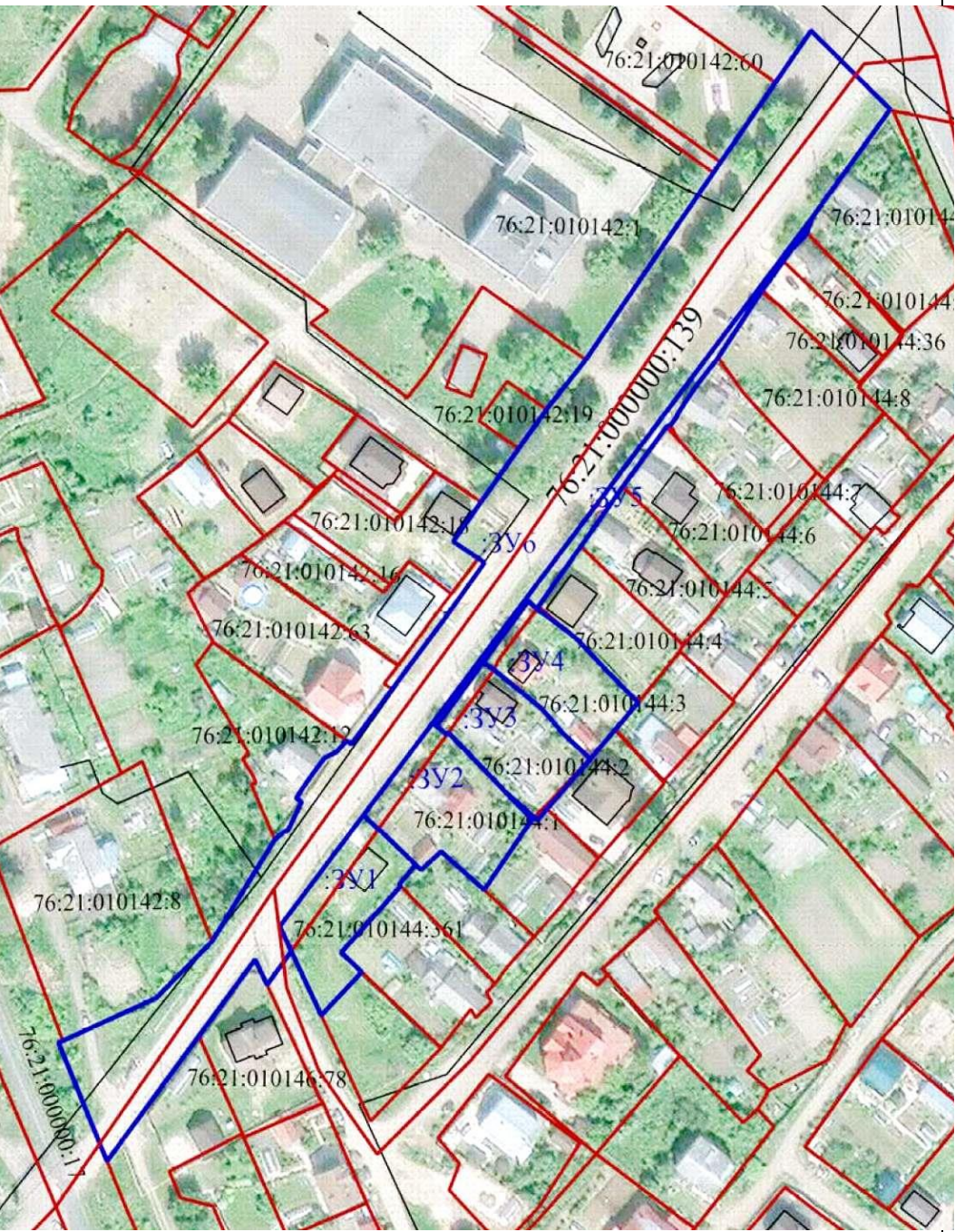


Расположение земельных участков, по адресу:
Ярославская область, город Тутаев, улица Донская

1. Чертеж межевания территории

Проект межевания территории

земельных участков с кадастровыми номерами 76:21:010144:1, 76:21:010144:2, 76:21:010144:3, 76:21:010144:361, 76:21:000000:139, расположенных по адресу: Ярославская область, г. Тутаев, ул. Донская
Материалы по обоснованию проекта



- Условные обозначения:
- граница земельных участков включенных в ЕГРН
 - местоположение существующих объектов капитального строительства
 - граница образуемых земельных участков
 - :123 - кадастровые номера земельных участков включенных в ЕГРН
 - :3У1 - кадастровые (условные) номера образуемых земельных участков
- Масштаб 1:2000

2. Материалы по обоснованию

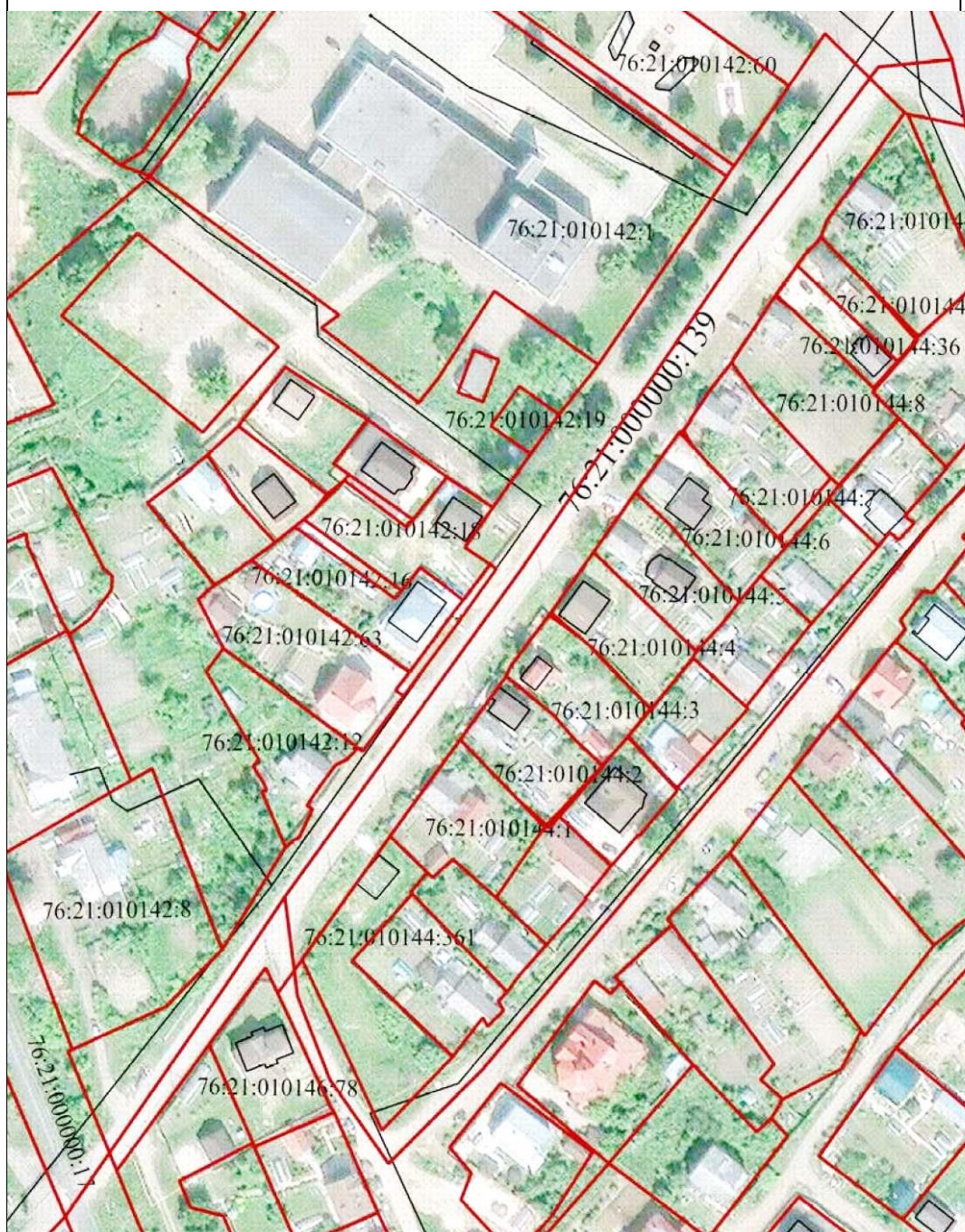
1. Чертежи материалов по обоснованию проекта межевания территории

Проект межевания территории

земельных участков с кадастровыми номерами 76:21:010144:1, 76:21:010144:2, 76:21:010144:3, 76:21:010144:361, 76:21:000000:139, расположенных по адресу:

Ярославская область, г. Тутаев, ул. Донская

Материалы по обоснованию проекта



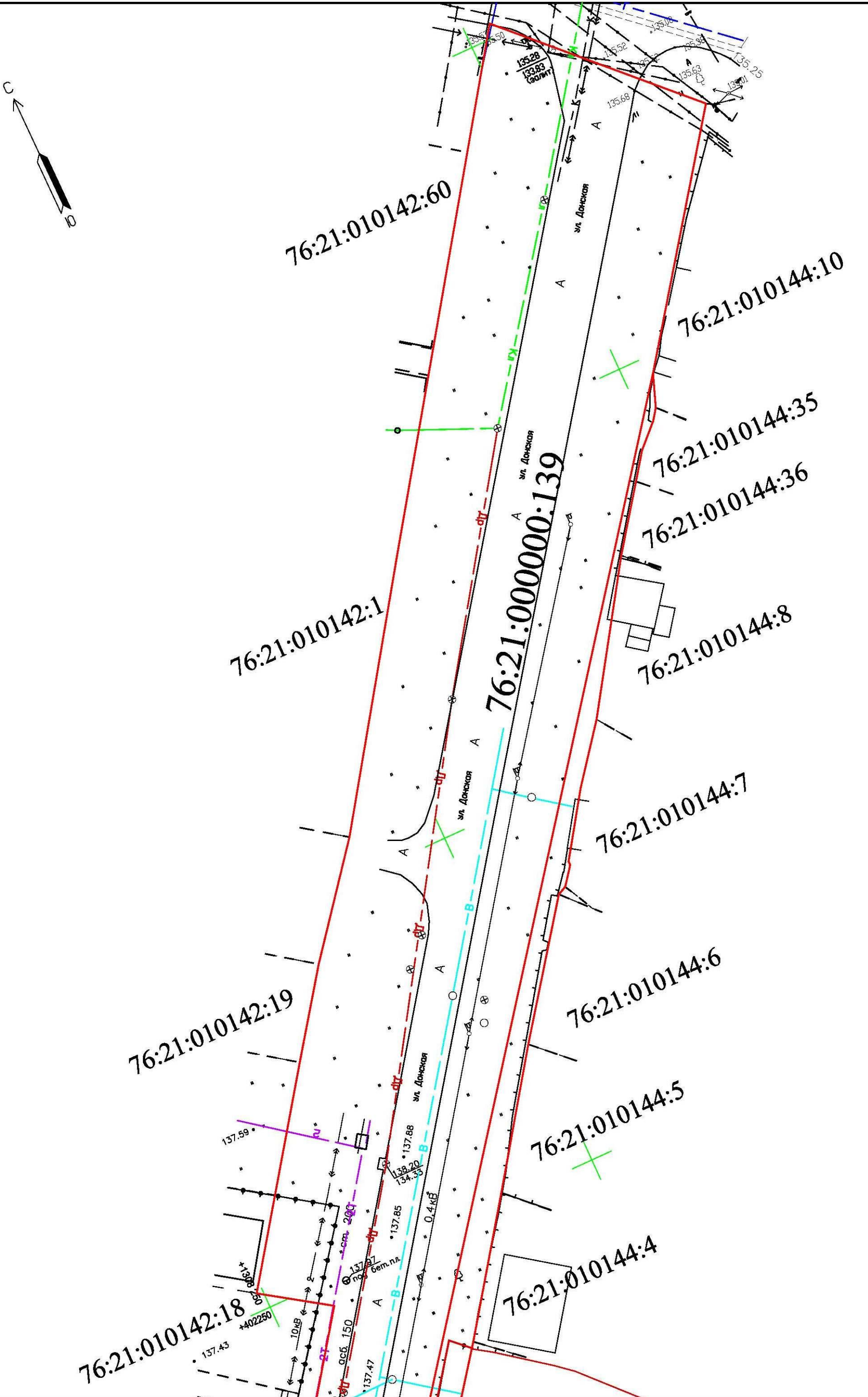
Условные обозначения:

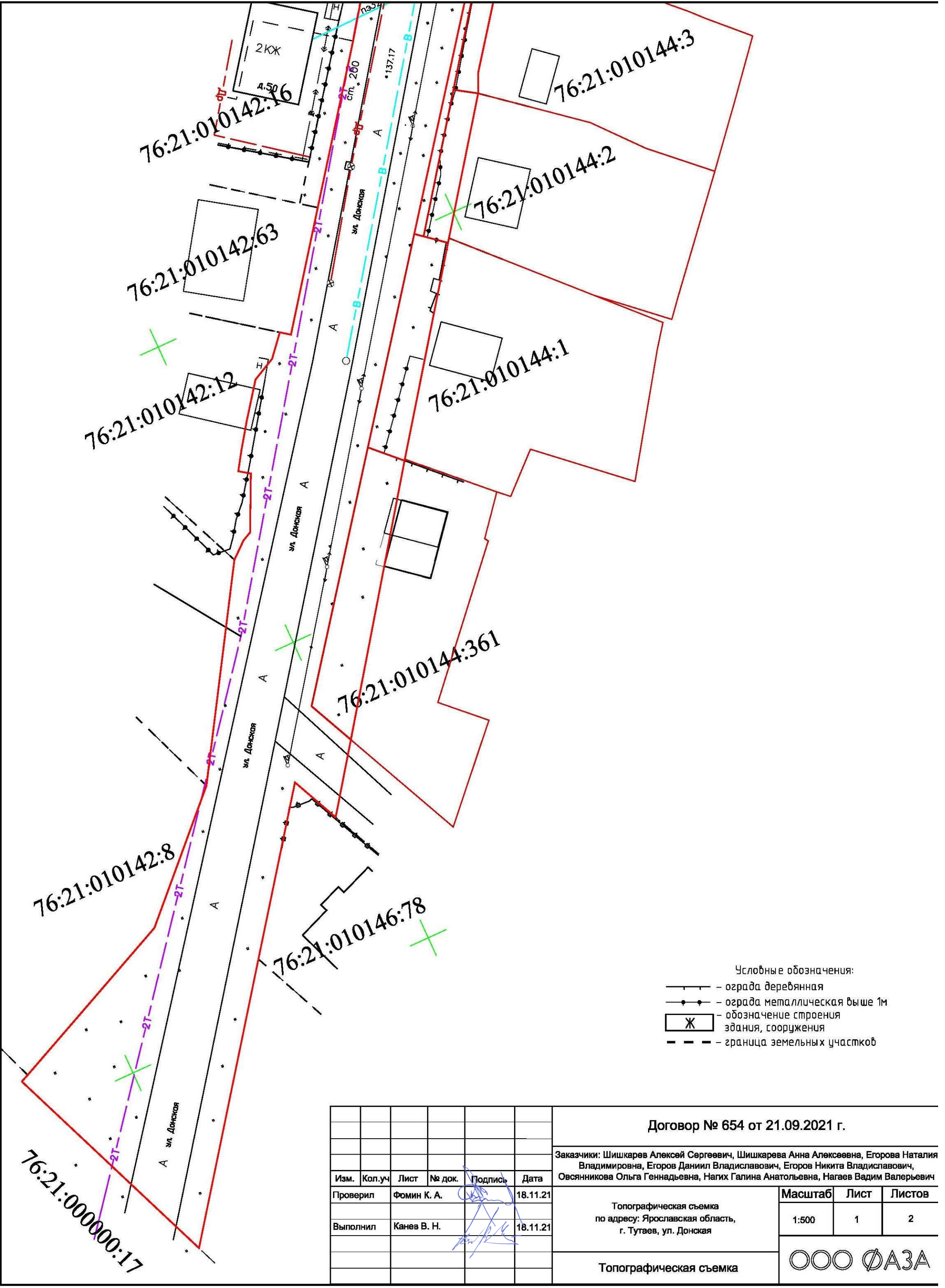
— - граница
земельных участков
включенных в ЕГРН

— -
местоположение
существующих объектов
капитального
строительства

:123 - кадастровые номера
земельных участков
включенных в ЕГРН

Масштаб 1:2000





Условные обозначения:

- — — — — ограда деревянная
- • — • — ограда металлическая выше 1м
- Ж — обозначение строения здания, сооружения
- - - - - граница земельных участков

						Договор № 654 от 21.09.2021 г.			
						Заказчики: Шишкарёв Алексей Сергеевич, Шишкарёва Анна Алексеевна, Егорова Наталия Владимировна, Егоров Даниил Владиславович, Егоров Никита Владиславович, Овсянникова Ольга Геннадьевна, Нагих Галина Анатольевна, Нагаев Вадим Валерьевич			
Изм.	Коп.уч	Лист	№ док.	Подпись	Дата	Топографическая съёмка по адресу: Ярославская область, г. Тутаев, ул. Донская	Масштаб	Лист	Листов
Проверил		Фомин К. А.			18.11.21		1:500	1	2
Выполнил		Канев В. Н.			18.11.21				
						Топографическая съёмка	ООО ФАЗА		