

ПРОЕКТ МЕЖЕВАНИЯ ТЕРРИТОРИИ

земельных участков расположенных по адресам: Ярославская область, город
Тутаев, МКР Молявинское поле, улица Центральная дома 2,4,6,8

Основная часть

2020 год

ПРОЕКТ МЕЖЕВАНИЯ ТЕРРИТОРИИ

земельных участков расположенных по адресам: Ярославская область, город
Тутаев, МКР Молявинское поле, улица Центральная дома 2,4,6,8

Основная часть

Заказчики: Солнцев Владимир Николаевич
Столбова Наталья Николаевна
Кузнецова Ольга Борисовна
Салова Анна Константиновна

Исполнительный директор ООО «Фаза»



А.М.Фомин

2020 год

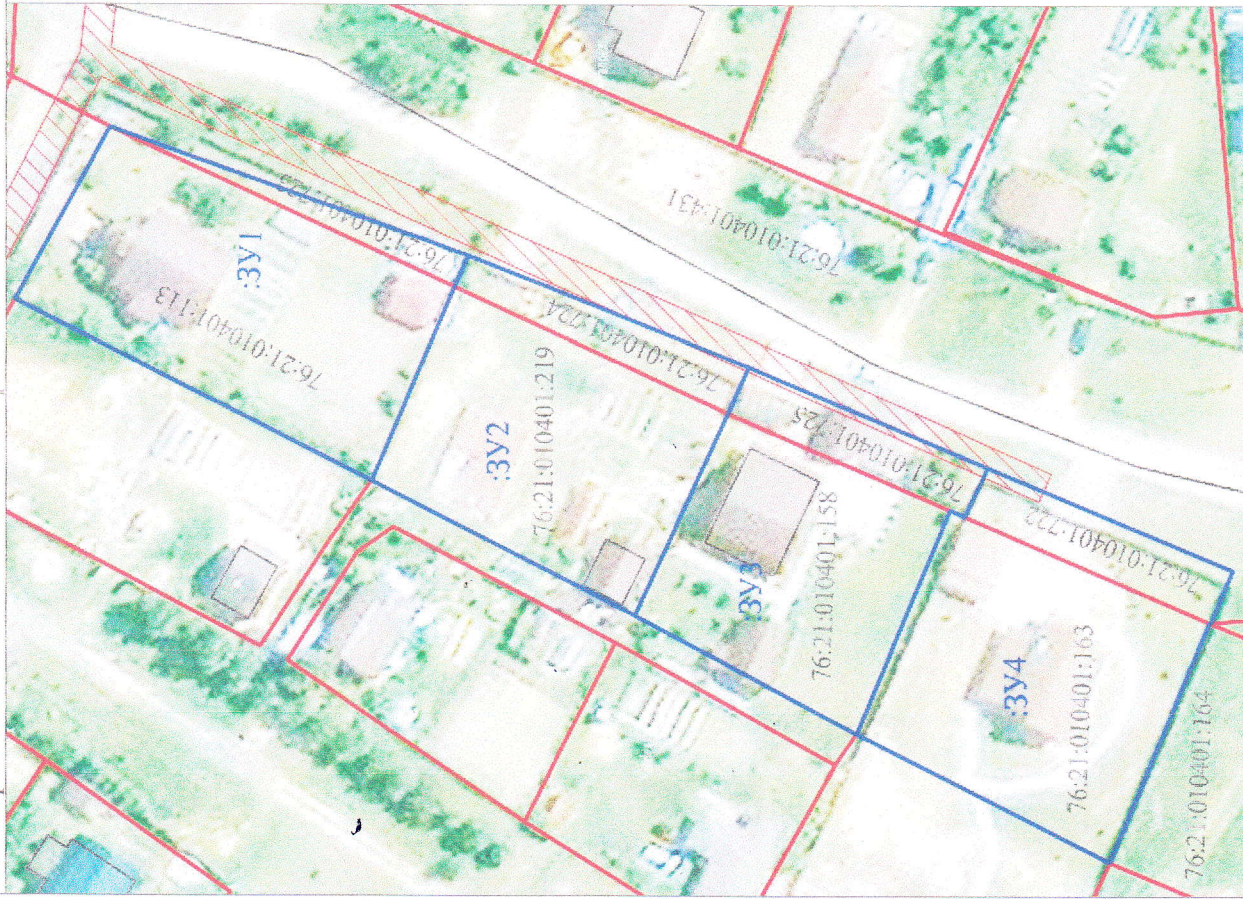
СОДЕРЖАНИЕ	3
ПРОЕКТ МЕЖЕВАНИЯ ТЕРРИТОРИИ	4
1. Чертеж межевания территории	4
2. Перечень и сведения о площади образуемых земельных участков, в том числе возможные способы их образования	5
3. Перечень и сведения о площади образуемых земельных участков, которые будут отнесены к территориям общего пользования или имуществу общего пользования, в том числе в отношении которых предполагаются резервирование и (или) изъятие для государственных или муниципальных нужд	5
4. Вид разрешенного использования образуемых земельных участков в соответствии с проектом планировки территории	5
5. Целевое назначение лесов, вид (виды) разрешенного использования лесного участка, количественные и качественные характеристики лесного участка, сведения о нахождении лесного участка в границах особо защитных участков лесов (в случае, если подготовка проекта межевания территории осуществляется в целях определения местоположения границ, образуемых и (или) изменяемых лесных участков)	6
6. Сведения о границах территории, в отношении которой утвержден проект межевания, содержащие перечень координат характерных точек этих границ в системе координат, используемой для ведения Единого государственного реестра недвижимости	6-7

1. Чертеж межевания территории

Проект межевания территории

земельных участков расположенных по адресам: Ярославская область, город Тутаев, МКР Молявинское поле, улица Центральная дома 2,4,6,8

Материалы по обоснованию проекта



Условные обозначения:

— граница земельных участков включенных в ЕГРН с уточненной

площадью

— местоположение существующих объектов капитального

строительства

— граница образуемых земельных участков

:123 - кадастровые номера земельных участков включенных в

ЕГРН с уточненной площадью

:3У1 - кадастровые (условные) номера образуемых земельных

- охранный зона ЛЭП

Масштаб 1:1000

2. Перечень и сведения о площади образуемых земельных участков, в том числе возможные способы их образования

Таблица 1

**Перечень и сведения о площади образуемых земельных участков,
в том числе возможные способы их образования**

№ п/п	Условный номер образуемого земельного участка	Категория земельного участка	Вид разрешенного использования в соответствии с проектом межевания	Площадь, кв.м	Возможные способы образования земельных участков
1	76:21:010401:ЗУ1	земли населенных пунктов	для индивидуального жилищного строительства	1500	путем образования из земель государственной и муниципальной собственности
2	76:21:010401:ЗУ2	земли населенных пунктов	для индивидуального жилищного строительства	1352	путем образования из земель государственной и муниципальной собственности
3	76:21:010401:ЗУ3	земли населенных пунктов	для индивидуального жилищного строительства	1238	путем образования из земель государственной и муниципальной собственности
4	76:21:010401:ЗУ4	земли населенных пунктов	для индивидуального жилищного строительства	1500	путем образования из земель государственной и муниципальной собственности

3. Перечень и сведения о площади образуемых земельных участков, которые будут отнесены к территориям общего пользования или имуществу общего пользования, в том числе в отношении которых предполагаются резервирование и (или) изъятие для государственных или муниципальных нужд

Границы территорий общего пользования не изменяются.

Формирование новых земельных участков на территории общего пользования не планируется.

4. Вид разрешенного использования образуемых земельных участков в соответствии с проектом планировки территории

Территориальная зона Ж-3 (зона усадебной застройки)

Вид разрешенного использования образуемых земельного участка – для индивидуального жилищного строительства, код вида – 2.1.

5. Целевое назначение лесов, вид (виды) разрешенного использования лесного участка, количественные и качественные характеристики лесного участка, сведения о нахождении лесного участка в границах особо защитных участков лесов (в случае, если подготовка проекта межевания территории осуществляется в целях определения местоположения границ, образуемых и (или) изменяемых лесных участков)

В цели подготовки проекта межевания территории не входит определение местоположения границ, образуемых и (или) изменяемых лесных участков.

6. Сведения о границах территории, в отношении которой утвержден проект межевания, содержащие перечень координат характерных точек этих границ в системе координат, используемой для ведения Единого государственного реестра недвижимости

Таблица 2.1

Координаты поворотных точек границ образуемых земельных участков

№ точки	Координаты	
	X	Y
76:21:010401:3У1		
Н1	403876.51	1306123.29
Н2	403863.95	1306146.06
Н3	403816.47	1306129.14
Н4	403818.34	1306125.03
Н5	403829.26	1306099.40
Н1	403876.51	1306123.29

Таблица 2.2

Координаты поворотных точек границ образуемых земельных участков

№ точки	Координаты	
	X	Y
76:21:010401:3У2		
Н1	403829.26	1306099.40
Н2	403818.34	1306125.03
Н3	403816.47	1306129.14
Н4	403779.36	1306114.47
Н5	403782.15	1306108.36
Н6	403794.42	1306081.68
Н1	403829.26	1306099.40

Таблица 2.3

Координаты поворотных точек границ образуемых земельных участков

№ точки	Координаты	
	X	Y
76:21:010401:3У3		
H1	403794.42	1306081.68
H2	403782.15	1306108.36
H3	403779.36	1306114.47
H4	403747.70	1306101.25
H5	403748.46	1306099.50
H6	403750.73	1306094.77
H7	403752.72	1306095.63
H8	403765.05	1306066.12
H1	403794.42	1306081.68

Таблица 2.4

Координаты поворотных точек границ образуемых земельных участков

№ точки	Координаты	
	X	Y
76:21:010401:3У4		
H1	403765.05	1306066.12
H2	403752.72	1306095.63
H3	403750.73	1306094.77
H4	403748.46	1306099.50
H5	403747.70	1306101.25
H6	403715.23	1306087.67
H7	403716.16	1306085.53
H8	403718.07	1306080.81
H9	403718.32	1306080.80
H10	403731.49	1306049.17
H1	403765.05	1306066.12

ПРОЕКТ МЕЖЕВАНИЯ ТЕРРИТОРИИ

земельных участков расположенных по адресам: Ярославская область, город
Тутаев, МКР Молявинское поле, улица Центральная дома 2,4,6,8

Материалы по обоснованию проекта

2020 г.

ПРОЕКТ МЕЖЕВАНИЯ ТЕРРИТОРИИ

земельных участков расположенных по адресам: Ярославская область, город
Тутаев, МКР Молявинское поле, улица Центральная дома 2,4,6,8

Материалы по обоснованию проекта

Заказчики: Солнцев Владимир Николаевич
Столбова Наталья Николаевна
Кузнецова Ольга Борисовна
Салова Анна Константиновна

Исполнительный директор ООО «Фаза»



А.М.Фомин

2020 г.

СОДЕРЖАНИЕ	3
ВВЕДЕНИЕ	4
1. Чертежи материалов по обоснованию проекта межевания территории	5
2. Результаты инженерных изысканий	6
3. Границы особо охраняемых природных территорий	7
4. Границы лесничеств, лесопарков, участковых лесничеств, лесных кварталов, лесотаксационных выделов или частей лесотаксационных выделов	7

ВВЕДЕНИЕ

Проект межевания территории земельных участков расположенных по адресам: Ярославская область, город Тутаев, МКР Молявинское поле, улица Центральная дома 2,4,6,8

(Далее – Проект) разработан ООО «Фаза» (15300, Ярославская область, г. Тутаев, проспект 50-летия Победы, д.31.) в 2020 году по заказу Солнцев Владимир Николаевич (Ярославская область, город Тутаев, МКР Молявинское поле, улица Центральная дом 8), Столбова Наталья Николаевна (Ярославская область, город Тутаев, МКР Молявинское поле, улица Центральная дом 6), Кузнецова Ольга Борисовна (Ярославская область, город Тутаев, МКР Молявинское поле, улица Центральная дом 4), Салова Анна Константиновна (Ярославская область, город Тутаев, МКР Молявинское поле, улица Центральная дом 2)

Объект градостроительного планирования и его основные характеристики:

- Ярославская область, город Тутаев, МКР Молявинское поле, улица Центральная дома 2,4,6,8;
- площадь территории проектирования – 5590 м².

Нормативно-правовая база разработки градостроительной документации:

- Градостроительный кодекс Российской Федерации;
- Генеральный план городского поселения Тутаев Тутаевского муниципального района Ярославской области, утвержденный Решением Муниципального совета городского поселения Тутаев от 19.04.2018 г. № 238;
- Правила землепользования и застройки городского поселения Тутаев Тутаевского муниципального района Ярославской области, утвержденные Решением Муниципального совета городского поселения Тутаев от 19.12.2019 №56;
- СП 42.13330.2016. «Свод правил. Градостроительство. Планировка и застройка городских и сельских поселений. Актуализированная редакция СНиП 2.07.01-89*» утвержденный Приказом Минстроя России от 30.12.2016 г. № 1034/пр;
- Требования государственных стандартов, соответствующих норм, правил и иных документов;
- Иные законодательные акты Российской Федерации, Ярославской области, Тутаевского муниципального района в сфере градостроительного планирования.

Состав и содержание Проекта соответствуют статье 43 Градостроительного кодекса Российской Федерации и Техническому заданию на проектирование.

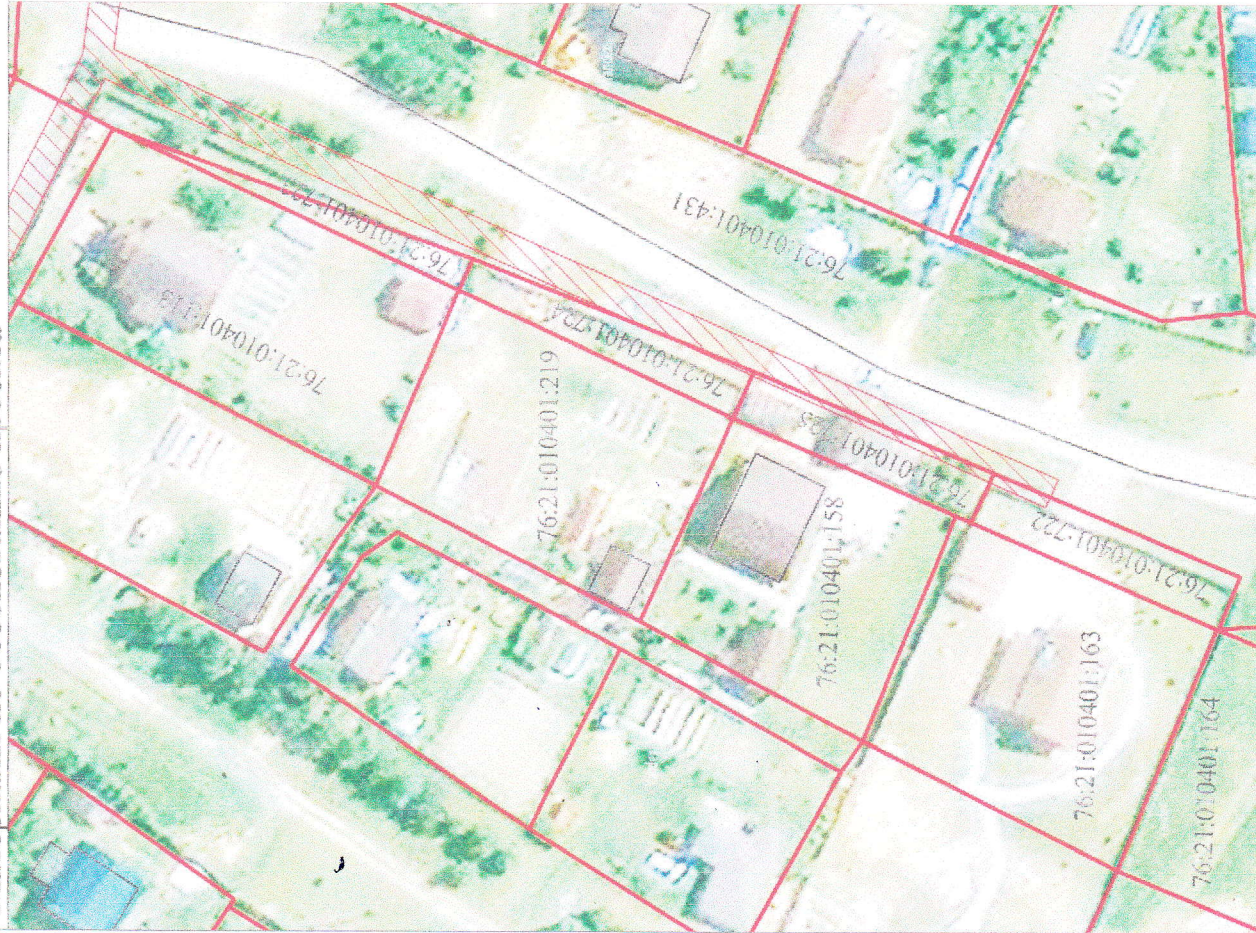
Проект состоит из:

- Основной части, которая подлежит утверждению;
- Материалов по обоснованию проекта.

Проект межевания территории

земельных участков расположенных по адресам: Ярославская область, город Тутаев, МКР Молявинское поле, улица Центральная дома 2,4,6,8

Материалы по обоснованию проекта



Условные обозначения:

— граница земельных участков включенных в ЕГРН с уточненной

площадью

— местоположение существующих объектов капитального

строительства

:123 — кадастровые номера земельных участков включенных в ЕГРН с

уточненной площадью

— охранная зона ЛЭП



Масштаб 1:1000

Результаты инженерных изысканий

- Условные обозначения:
- граница земельного участка
 - 76:21:000000:195 - кадастровый номер ЗУ
 - КН - обозначение здания, строения
 - " " - трава
 - область съемки

ОАО «Ростелеком»

Межрайонный ЦТЭТ

г. Тутаев, 76:21:010401:151

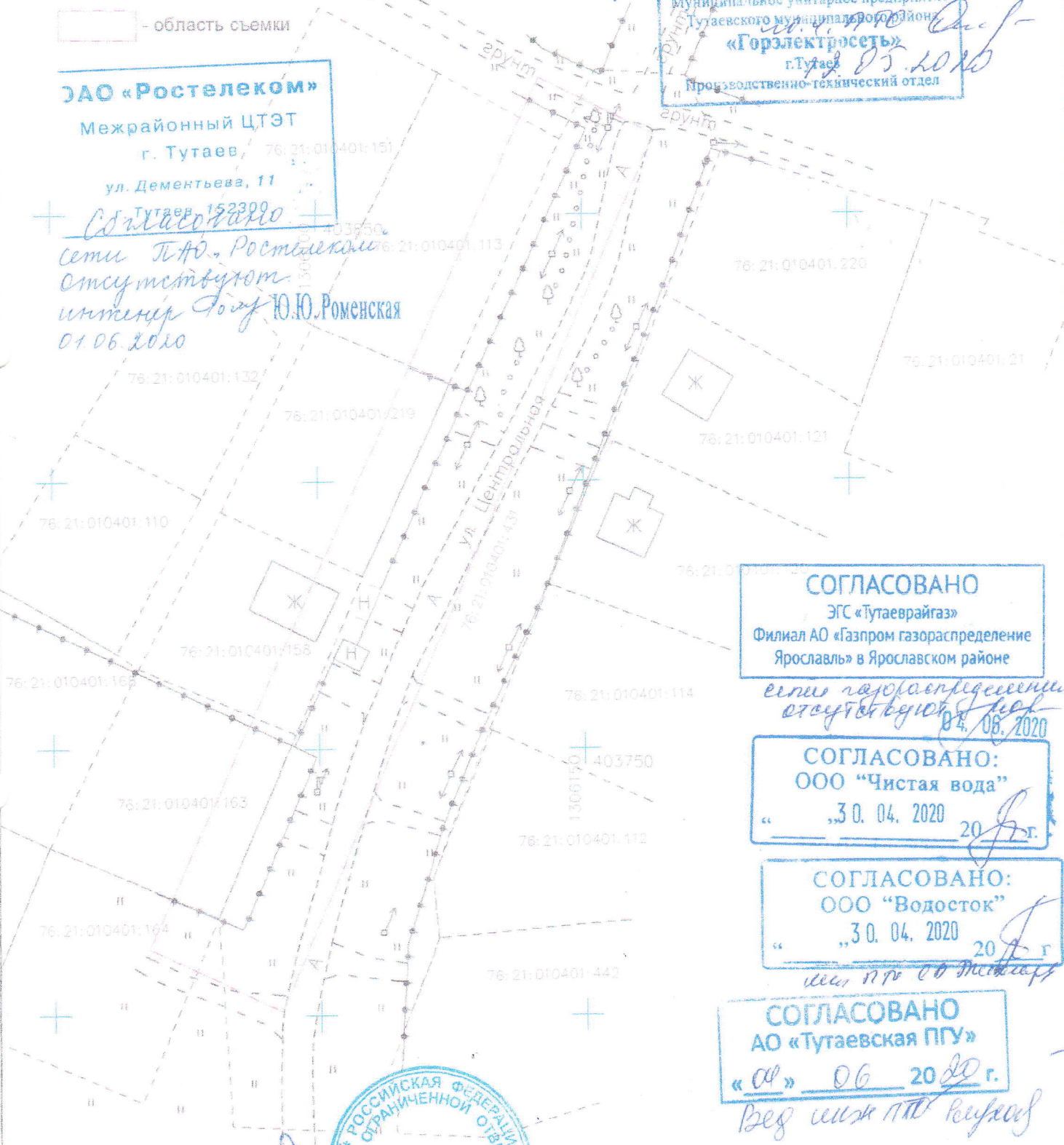
ул. Дементьева, 11

г. Тутаев, 152300

Сети ПАО «Ростелеком»
отсутствуют
интерьер Ю.Ю. Роменская
01.06.2020

МУП ТИР, Горелкиросеть
Коммунальный МУП ТИР
Горелкиросеть
Срок согласования 20
20.05.2020

Муниципальное унитарное предприятие
Тутаевского муниципального района
«Горэлектросеть»
г. Тутаев
Производственно-технический отдел



СОГЛАСОВАНО

ЭГС «Тутаевгаз»

Филиал АО «Газпром газораспределение
Ярославль» в Ярославском районе

если газораспределение
отсутствует
04.08.2020

СОГЛАСОВАНО:

ООО «Чистая вода»

„30.04.2020“ 2020 г.

СОГЛАСОВАНО:

ООО «Водосток»

„30.04.2020“ 2020 г.

или при отсутствии

СОГЛАСОВАНО

АО «Тутаевская ПГУ»

„06.06.2020“ 2020 г.

Ведущий инженер



Изм.	Кол.уч.	Лист	№ док.	Дата	Топографическая съемка
Проверил		Фомин К. А.		23.04.20	по адресу: Ярославская область, Тутаев, п. Молявино, ул. Центральная
Выполнил		Канев В. Н.		23.04.20	
					Топографическая съемка

Масштаб	Лист	Листов
1:1000	1	1
ООО ФАЗА		

3. Границы особо охраняемых природных территорий

На проектируемой территории особо охраняемых природных территорий не расположено. Разработка схемы границ особо охраняемых природных территорий не целесообразна.

4. Границы территорий объектов культурного наследия

На проектируемой территории объектов культурного наследия не расположено. Разработка схемы границ территорий объектов культурного наследия не целесообразна.

5. Границы лесничеств, лесопарков, участковых лесничеств, лесных кварталов, лесотаксационных выделов или частей лесотаксационных выделов

Границ лесничеств, лесопарков, участковых лесничеств, лесных кварталов, лесотаксационных выделов или частей лесотаксационных выделов на проектируемой территории не расположено.



Администрация Тутаевского муниципального района

ПОСТАНОВЛЕНИЕ

от 15.04.2020 № 260-н

г. Тутаев

О подготовке проекта межевания
территорий земельных участков,
расположенных по адресам:
Ярославская область, город Тутаев,
МКР Молявинское поле, улица Центральная,
дома 2, 4, 6, 8

В соответствии со статьями 43, 45 и 46 Градостроительного кодекса Российской Федерации, Федеральным законом «Об общих принципах организации местного самоуправления в Российской Федерации» №131-ФЗ от 06.10.2003, Администрация Тутаевского муниципального района

ПОСТАНОВЛЯЕТ:

1. Разрешить:

- Саловой Анне Константиновне подготовку проекта межевания территории земельного участка, расположенного по адресу: Ярославская область, город Тутаев, МКР Молявинское поле, улица Центральная, дом 2;
- Кузнецовой Ольге Борисовне, подготовку проекта межевания территории земельного участка, расположенного по адресу: Ярославская область, город Тутаев, МКР Молявинское поле, улица Центральная, дом 4;
- Столбовой Наталье Николаевне, подготовку проекта межевания территории земельного участка, расположенного по адресу: Ярославская область, город Тутаев, МКР Молявинское поле, улица Центральная, дом 6;
- Солнцеву Владимиру Николаевичу подготовку проекта межевания территории земельного участка, расположенного по адресу: Ярославская область, город Тутаев, МКР Молявинское поле, улица Центральная, дом 8.

2. Утвердить прилагаемое задание на разработку документации по планировке территорий земельных участков (Приложение 1).

3. Контроль за исполнением данного постановления возложить на начальника управления архитектуры и градостроительства – главного архитектора Тутаевского муниципального района Е. Н. Касьянову.

4. Настоящее постановление вступает в силу после его официального опубликования.

Глава Тутаевского
муниципального района

Д.Р. Юнусов

Утверждено
постановлением Администрации ТМР
от 15.04.2020 № 260-п

ЗАДАНИЕ

на разработку документации по планировке территорий земельных участков,
расположенных по адресам:

Ярославская область, город Тутаев, МКР Молявинское поле, улица Центральная, дома 2, 4, 6, 8
(наименование территории, наименование объекта (объектов) капитального
строительства, для размещения которого (которых) подготавливается
документация по планировке территории)

Наименование позиции		Содержание
1	Вид разрабатываемой документации по планировке территории	Проект межевания территорий в виде отдельного документа
2	Инициатор подготовки документации по планировке территории	Салова Анна Константиновна, Кузнецова Ольга Борисовна, Столбова Наталья Николаевна, Солнцев Владимир Николаевич
3	Источник финансирования работ по подготовке документации по планировке территории	Собственные средства Саловой Анны Константиновны, Кузнецовой Ольги Борисовны, Столбовой Натальи Николаевны, Солнцева Владимира Николаевича
4	Вид и наименование планируемого к размещению объекта капитального строительства, его основные характеристики	Индивидуальное жилое строительство
5	Муниципальный район (поселение), в отношении территории которого осуществляется подготовка документации по планировке территории	Ярославская область, город Тутаев, МКР Молявинское поле, улица Центральная, дома 2, 4, 6, 8
6	Состав документации по планировке территории	В соответствии с требованиями Градостроительного кодекса Российской Федерации и положениями нормативных правовых актов Российской Федерации, определяющих требования к составу и содержанию проектов планировки территории
7	Материалы, предоставляемые Администрации ТМР	По результатам выполнения работ Инициатор передает Администрации ТМР следующую документацию: 1. Проектную документацию в 2-х экземплярах в бумажном формате, а также в формате DWG, MS Word, PDF. 2. Инженерно-геодезические изыскания в формате DWG.