



Администрация Тутаевского муниципального района

## ПОСТАНОВЛЕНИЕ

15.01.2021  
от \_\_\_\_\_ № 13-п

г.Тутаев

Об утверждении проекта межевания территорий  
автомобильных дорог, расположенных  
в границах д.Мартыново  
и от д.Мартыново до СНТ «Маяк» и СНТ «Луч»,  
и от СНТ «Маяк» до СНТ «Маяк-1»,  
в Артемьевском и Константиновском сельских поселениях  
Тутаевского района Ярославской области

В соответствии со статьями 43, 45 и 46 Градостроительного кодекса  
Российской Федерации, Протоколом общественных обсуждений от 10  
декабря 2020г. №43, Заключением от 15 декабря 2020г. о результатах  
общественных обсуждений по проекту постановления от 06.11.2020 №738-п,  
Администрация Тутаевского муниципального района

### ПОСТАНОВЛЯЕТ:

1. Утвердить прилагаемый проект межевания территорий  
автомобильных дорог, расположенных в границах д.Мартыново и от  
д.Мартыново до СНТ «Маяк» и СНТ «Луч», и от СНТ «Маяк» до СНТ  
«Маяк-1», в Артемьевском и Константиновском сельских поселениях  
Тутаевского района Ярославской области.

2. Контроль за исполнением данного постановления возложить на  
начальника управления архитектуры и градостроительства Администрации  
Тутаевского муниципального района – главного архитектора Тутаевского  
муниципального района Е.Н. Касьянову.

3. Настоящее постановление вступает в силу после его официального  
опубликования.

Глава Тутаевского  
муниципального района

Д.Р. Юнусов

Утверждено  
постановлением Администрации  
Тутаевского муниципального района  
от 15.01.2021 № 13-п

**Проект межевания территорий**  
**автомобильных дорог,**  
**расположенных в границах д.Мартыново**  
**и от д.Мартыново до СНТ «Маяк» и**  
**СНТ «Луч», и**  
**от СНТ «Маяк» до СНТ «Маяк-1»,**  
**в Артемьевском и Константиновском**  
**сельских поселениях**  
**Тутаевского района**  
**Ярославской области**

2020 год

## Содержание

№ п/п	Разделы проекта межевания	Номера листов
1	2	3
1	<b>Основная часть</b>	3
1.1	Общая часть	4
1.1.1	Цель разработки проекта межевания	4
1.1.2	Результаты работы	5
1.2	Наименование, основные характеристики и назначение планируемого для размещения линейного объекта	5
1.3	Исходные данные для подготовки проекта межевания	6
1.4	Сведения об образуемых земельных участках и их частях	7
1.5	Координаты поворотных точек границ образуемого земельного участка	9
1.6	Заключение о соответствии разработанной документации требованиям законодательства о градостроительной деятельности	11
	Схема межевания территорий автомобильных дорог, расположенных в границах д.Марьиново и от д.Марьиново до СНТ «Маяк» и СНТ «Луч», и от СНТ «Маяк» до СНТ «Маяк-1», в Артемьевском и Константиновском сельских поселениях Тутаевского района Ярославской области согласно Генеральным планам Артемьевского и Константиновского сельских поселений	12-16
2	<b>Материалы по обоснованию</b>	17
	Схема межевания территорий автомобильных дорог, расположенных в границах д.Марьиново и от д.Марьиново до СНТ «Маяк» и СНТ «Луч», и от СНТ «Маяк» до СНТ «Маяк-1», в Артемьевском и Константиновском сельских поселениях Тутаевского района Ярославской области согласно Генеральным планам Артемьевского и Константиновского сельских поселений	18-20
	Приложение	21

# **1. Основная часть**



## 1.1 Общая часть

Проект межевания территории автомобильной дороги, расположенной от д.Осташево до д.Полуэктово в Артемьевском сельском поселении Тутаевского района Ярославской области, разработан в виде отдельного документа в соответствии с Решением от 28.03.2019 № 47-г «Об утверждении Порядка подготовки и утверждения документации по планировке территории Тутаевского муниципального района», Постановлением от 28.10.2020 № 725-п «О подготовке проекта межевания территорий автомобильных дорог, расположенных в границах д.Мартыново и от д.Мартыново до СНТ «Маяк» и СНТ «Луч», и от СНТ «Маяк» до СНТ «Маяк-1», в Артемьевском и Константиновском сельских поселениях Тутаевского района Ярославской области».

При разработке использовалась следующая нормативно-правовая база:

1. «Градостроительный кодекс Российской Федерации» от 29.12.2004г. №190-ФЗ (с изменениями и дополнениями);
2. «Лесной кодекс Российской Федерации» от 04.12.2006 N 200-ФЗ (ред. от 27.12.2018);
3. «Земельный кодекс Российской Федерации» от 25.10.2001г. №136-ФЗ (с изменениями и дополнениями);
4. Федеральный закон от 24.07.2007г. №221-ФЗ «О государственном кадастре недвижимости» (с изменениями и дополнениями);
5. Федеральный закон от 08.11.2007 №257-ФЗ «Об автомобильных дорогах и о дорожной деятельности в Российской Федерации и о внесении изменений в отдельные законодательные акты Российской Федерации» (с изменениями на 27 декабря 2018 года);
6. Постановление Правительства РФ от 12.05.2017 №564 «Об утверждении Положения о составе и содержании проектов планировки территории, предусматривающих размещение одного или нескольких линейных объектов»;
7. Постановление Правительства Российской Федерации от 2 сентября 2009 года №717 «О нормах отвода земель для размещения автомобильных дорог и (или) объектов дорожного сервиса»;
8. Приказ Минстроя России от 25.04.2017 №740/пр «Об установлении случаев подготовки и требований к подготовке входящих в состав материалов по обоснованию проекта планировки территории схемы вертикальной планировки, инженерной подготовки и инженерной защиты территории»;
9. Свод правил СП 42.13330.2016 «СНиП 2.07.01-89\*. Градостроительство. Планировка и застройка городских и сельских поселений» (актуализированная редакция);
10. Генеральный план городского поселения Тутаев Тутаевского муниципального района Ярославской области, утвержденный Решением Муниципального совета городского поселения Тутаев от 19.04.2018 г. №238;
11. Правила землепользования и застройки городского поселения Тутаев, утвержденные Решением Муниципального Совета городского поселения Тутаев от 21.05.2008 №21 (в редакции решения Муниципального Совета городского поселения Тутаев от 19.12.2019 №56);
12. Требования государственных стандартов, соответствующих норм, правил и иных документов.

### 1.1.1 Цель разработки проекта межевания

Главная цель настоящего проекта – подготовка материалов по проекту межевания:

1. Выделение элементов планировочной структуры (территория занятая линейным объектом и (или) предназначена для размещения линейного объекта; иных элементов);
2. Установление границ территорий общего пользования, определение местоположения границ образуемых земельных участков и их формирование в кадастровых кварталах

					Проект межевания территорий автомобильных дорог, расположенных в границах д.Мартыново и от д.Мартыново до СНТ «Маяк» и СНТ «Луч», и от СНТ «Маяк» до СНТ «Маяк-1», в Артемьевском и Константиновском сельских поселениях Тутаевского района Ярославской области	Лист
				16.11.2020		4
Изм.	Лист	№ документа	Подпись	Дата		

76:15:020601, 76:15:020708, 76:15:020614 и 76:15:020601 с условными номерами 76:15:020601:ЗУ1, 76:15:000000:ЗУ2, 76:15:020612:ЗУ3, 76:15:020612:ЗУ3, 76:15:020601:ЗУ4 как объектов государственного кадастрового учета;

3.Обеспечение доступа к населенным пунктам, сформированным земельным участкам с помощью формирования участков для общего пользования с условными номерами 76:15:020601:ЗУ1, 76:15:000000:ЗУ2, 76:15:020612:ЗУ3, 76:15:020601:ЗУ4.

Для обеспечения поставленных целей необходима ориентация на решение следующих задач:

- 1.Выявление территорий, занятых линейными объектами;
- 2.Анализ фактического землепользования;
- 3.Определение в соответствии с нормативными требованиями площади земельных участков исходя из фактически сложившейся планировочной структуры района проектирования;
- 4.Формирование границ земельных участков с учетом обеспечения требований сложившейся системы землепользования.

### 1.1.2 Результаты работы

- 1.Определены территории, занятые линейными объектами;
- 2.Определены объекты, функционально связанные с проектируемыми линейными объектами;
- 3.Выявлены границы сформированных земельных участков, границы зон с особыми условиями использования территорий и границы зон размещения проектируемых линейных объектов;
4. Установлен вид разрешенного использования земельных участков в соответствии с Правилами землепользования и застройки Артемьевского и Константиновского сельских поселений.

## 1.2 Наименование, основные характеристики и назначение планируемых для размещения линейных объектов

Согласно Генеральному плану Артемьевского сельского поселения Тутаевского района Ярославской области, утвержденный решением Муниципального Совета Тутаевского муниципального района Ярославской области, утвержденный решением Муниципального Совета Тутаевского муниципального района Ярославской области от 03.08.2009 г. №34-г (далее- ГП АСП) и Генеральному плану Константиновского сельского поселения Тутаевского района Ярославской области, утвержденный решением Муниципального Совета Тутаевского муниципального района Ярославской области от 30.12.2009г. №49-г (в ред. от 17.12.2015г. №122-г) (далее- ГП КСП), формируемые земельные участки 76:15:020601:ЗУ1, 76:15:000000:ЗУ2 под автомобильные дороги расположены на землях запаса, сельскохозяйственных угодьях в составе земель сельскохозяйственного назначения, а также в зоне объектов сельскохозяйственного производства и действие градостроительных регламентов не распространяются на данные территории. Формируемые земельные участки 76:15:020614:ЗУ3, 76:15:020601:ЗУ4 под автомобильные дороги, расположены, согласно ГП АСП, за границами населенного пункта –д.Мартыново.

Согласно Правилам землепользования и застройки Артемьевского сельского поселения Тутаевского муниципального района Ярославской области, утвержденный решением Муниципального Совета Тутаевского муниципального района Ярославской области от 03.08.2009 г. №34-г (в ред. от 29.08.2019г. №57-г) (далее- ПЗиЗ АСП) и Правилам землепользования и застройки Константиновского сельского поселения Тутаевского

					Проект межевания территорий автомобильных дорог, расположенных в границах д.Мартыново и от д.Мартыново до СНТ «Маяк» и СНТ «Луч», и от СНТ «Маяк» до СНТ «Маяк-1», в Артемьевском и Константиновском сельских поселениях Тутаевского района Ярославской области	Лист
				16.11.2020		5
Изм.	Лист	№ документа	Подпись	Дата		



муниципального района Ярославской области, утвержденный решением Муниципального Совета Тутаевского муниципального района Ярославской области от 30.12.2009 г. №49-г (в ред. от 27.02.2020г. №74-г) (далее- ПЗиЗ КСП) формируемые земельные участки под автомобильные дороги 76:15:020601:ЗУ1, 76:15:000000:ЗУ2 расположены на землях запаса, сельскохозяйственных угодьях в составе земель сельскохозяйственного назначения, а также в зоне объектов сельскохозяйственного производства и действие градостроительных регламентов не распространяются на данные территории. Формируемые земельные участки 76:15:020614:ЗУ3, 76:15:020601:ЗУ4 под автомобильные дороги, расположены, согласно ПЗиЗ АСП, за границами населенного пункта –д.Мартыново.

Автомобильные дороги, расположенные от д.Мартыново до СНТ «Луч» и СНТ «Маяк» и от СНТ «Маяк» до СНТ «Маяк-1» в Артемьевском и Константиновском сельских поселениях Тутаевского района Ярославской области, необходимы для обеспечения доступа к СНТ «Луч», СНТ «Маяк», СНТ «Маяк-1» и к сформированным земельным участкам.

Согласно п.5 ч.3 ст.11.3 Земельного кодекса, исключительно в соответствии с утвержденным проектом межевания территории осуществляется образование земельных участков: для строительства, реконструкции линейных объектов федерального, регионального или местного значения.

Межевание территорий осуществляется применительно к территориям, расположение которых предусмотрено проектом в границах кадастровых кварталов 76:15:020601, 76:15:020708, 76:15:020612, 76:15:020614, 76:15:020601.

Автомобильные дороги, расположенные на формируемых земельных участках с условными кадастровыми номерами 76:15:020601:ЗУ1, 76:15:000000:ЗУ2, 76:15:020614:ЗУ3, 76:15:020601:ЗУ4, относятся к категории: обычные дороги (согласно СП 34.13330.2012 Автомобильные дороги. Актуализированная редакция СНиП 2.05.02-85\* (с Изменениями N 1, 2)).

### 1.3 Исходные данные для подготовки проекта межевания

№ п/п	Наименование документа	Реквизиты документа
1	2	3
1	Генеральный план Артемьевского сельского поселения Тутаевского района Ярославской области	утвержденный решением Муниципального Совета Тутаевского муниципального района Ярославской области от 03.08.2009 г. №34-г
2	Генеральный план Константиновского сельского поселения Тутаевского района Ярославской области	утвержденный решением Муниципального Совета Тутаевского муниципального района Ярославской области от 30.12.2009г. №49-г (в ред. от 17.12.2015г. №122-г)
3	Правила землепользования и застройки Артемьевского сельского поселения Тутаевского муниципального района Ярославской области	утвержденный решением Муниципального Совета Тутаевского муниципального района Ярославской области от 03.08.2009 г. №34-г (в ред. от 29.08.2019г. №57-г)
4	Правила землепользования и застройки Константиновского сельского поселения Тутаевского муниципального района Ярославской области	утвержденный решением Муниципального Совета Тутаевского муниципального

					Проект межевания территорий автомобильных дорог, расположенных в границах д.Мартыново и от д.Мартыново до СНТ «Маяк» и СНТ «Луч», и от СНТ «Маяк» до СНТ «Маяк-1», в Артемьевском и Константиновском сельских поселениях Тутаевского района Ярославской области	Лист
				16.11.2020		6
Изм.	Лист	№ документа	Подпись	Дата		

		района Ярославской области от 30.12.2009 г. №49-г (в ред. от 27.02.2020г. №74-г)
5	Сведения государственного кадастра недвижимости (ГКН) о земельных участках, границы которых установлены в соответствии с требованиями земельного законодательства.	

#### 1.4 Сведения об образуемых земельных участках и их частях

##### 1. Список образуемых земельных участков:

№ п/п	Номер земельного участка	Номер сущ. кадастрового квартала	Площадь участка в соответствии с проектом межевания, м2.	Сведения о правах	Категория земель	Вид разрешенного использования в соответствии с проектом межевания	Местоположение земельного участка
1	2	3	4	5	6	7	8
1	76:15:020601:ЗУ1	76:15:020601	6 216	Сведения отсутствуют	Земли промышленности, энергетики, транспорта, связи, радиовещания, телевидения, информатики, земли для обеспечения космической деятельности, земли обороны, безопасности и земли иного специального назначения	Размещение автомобильных дорог	Ярославская область, Тутаевский район, Артемьевское с/п, автомобильная дорога «д.Мартыново-СНТ «Луч»
2	76:15:000000:ЗУ2	76:15:020601; 76:15:020708	3 174	Сведения отсутствуют	Земли промышленности, энергетики, транспорта, связи, радиовещания, телевидения, информатики, земли для обеспечения космической деятельности, земли обороны, безопасности и земли иного специального назначения	Размещение автомобильных дорог	Ярославская область, Тутаевский район, Артемьевское с/п, автомобильная дорога «д.Мартыново-СНТ «Луч»
3	76:15:000000:ЗУ3	76:15:020612 76:15:020614	3 297	Сведения отсутствуют	Земли промышленности, энергетики, транспорта, связи, радиовещания, телевидения,	Размещение автомобильных дорог	Ярославская область, Тутаевский район, Артемьевское с/п, автомобильная

					Проект межевания территорий автомобильных дорог, расположенных в границах д.Мартыново и от д.Мартыново до СНТ «Маяк» и СНТ «Луч», и от СНТ «Маяк» до СНТ «Маяк-1», в Артемьевском и Константиновском сельских поселениях Тутаевского района Ярославской области	Лист
				16.11.2020		7
Изм.	Лист	№ документа	Подпись	Дата		



					информатики, земли для обеспечения космической деятельности, земли обороны, безопасности и земли иного специального назначения		дорога «д.Мартыново-СНТ «Маяк»
4	76:15: 020601 :ЗУ4	76:15:020601	2 546	Сведения отсутствуют	Земли промышленности, энергетики, транспорта, связи, радиовещания, телевидения, информатики, земли для обеспечения космической деятельности, земли обороны, безопасности и земли иного специального назначения	Размещение автомобильных дорог	Ярославская область, Тутаевский район, Артемьевское с/п, автомобильная дорога «СНТ «Маяк»-СНТ «Маяк-1»

**Возможные способы образования земельных участков 76:15:020601:ЗУ1, 76:15:000000:ЗУ2, 76:15:020614:ЗУ3, 76:15:020601:ЗУ4:** путем образования из земель государственной и муниципальной собственности.

**Перечень и сведения о площади образуемых земельных участков, которые будут отнесены к территориям общего пользования или имуществу общего пользования, в том числе в отношении которых предполагаются резервирование и (или) изъятие для государственных или муниципальных нужд:** для формирования новых земельных участков под территории общего пользования резервирование или изъятие земельных участков для государственных или муниципальных нужд не требуется.

**Целевое назначение лесов, вид (виды) разрешенного использования лесного участка, количественные и качественные характеристики лесного участка, сведения о нахождении лесного участка в границах особо защитных участков лесов (в случае, если подготовка проекта межевания территории осуществляется в целях определения местоположения границ образуемых и (или) изменяемых лесных участков):** в цели подготовки проекта межевания территорий не входит определение местоположения границ образуемых и изменяемых лесных участков.

					Проект межевания территорий автомобильных дорог, расположенных в границах д.Мартыново и от д.Мартыново до СНТ «Маяк» и СНТ «Луч», и от СНТ «Маяк» до СНТ «Маяк-1», в Артемьевском и Константиновском сельских поселениях Тутаевского района Ярославской области	Лист
				16.11.2020		8
Изм.	Лист	№ документа	Подпись	Дата		

# **1.5 Координаты поворотных точек границ образуемого земельного участка**

№ точки	Координаты	
	X	Y
Участок №1 с к.н. 76:15:020601:3У1		
1	401732.80	1304757.35
2	401721.55	1304756.70
3	401706.78	1304756.70
4	401688.36	1304756.21
5	401657.03	1304752.90
6	401639.13	1304746.93
7	401614.86	1304737.23
8	401594.13	1304727.96
9	401572.94	1304720.01
10	401551.08	1304715.16
11	401528.56	1304714.05
12	401499.21	1304707.64
13	401488.62	1304699.92
14	401480.45	1304690.65
н15	401477.45	1304669.00
н16	401440.73	1304645.39
н17	401438.15	1304641.04
н18	401438.48	1304632.48
н19	401420.83	1304621.16
н20	401418.56	1304628.86
н21	401417.96	1304646.21
н22	401425.94	1304659.65
н23	401458.91	1304680.89
н24	401461.47	1304699.36
н25	401475.07	1304714.79
н26	401490.83	1304726.28
н27	401525.92	1304733.94
н28	401548.40	1304735.05
н29	401567.23	1304739.23
н30	401586.53	1304746.47
н31	401607.03	1304755.64
н32	401632.25	1304765.72
н33	401644.49	1304769.80
34	401645.44	1304757.79
35	401656.87	1304758.96
36	401679.20	1304761.26
37	401726.58	1304766.14

					Проект межевания территорий автомобильных дорог, расположенных в границах д.Мартыново и от д.Мартыново до СНТ «Маяк» и СНТ «Луч», и от СНТ «Маяк» до СНТ «Маяк-1», в Артемьевском и Константиновском сельских поселениях Тутаевского района Ярославской области	Лист
				16.11.2020		9
Изм.	Лист	№ документа	Подпись	Дата		





## 1.6 Заключение о соответствии разработанной документации требованиям законодательства о градостроительной деятельности

Документация по межеванию территорий выполнена на основании градостроительных планов и правил землепользования и застройки в соответствии с требованиями технических регламентов, нормативов градостроительного проектирования, градостроительных регламентов с учетом границ зон с особыми условиями использования территорий.

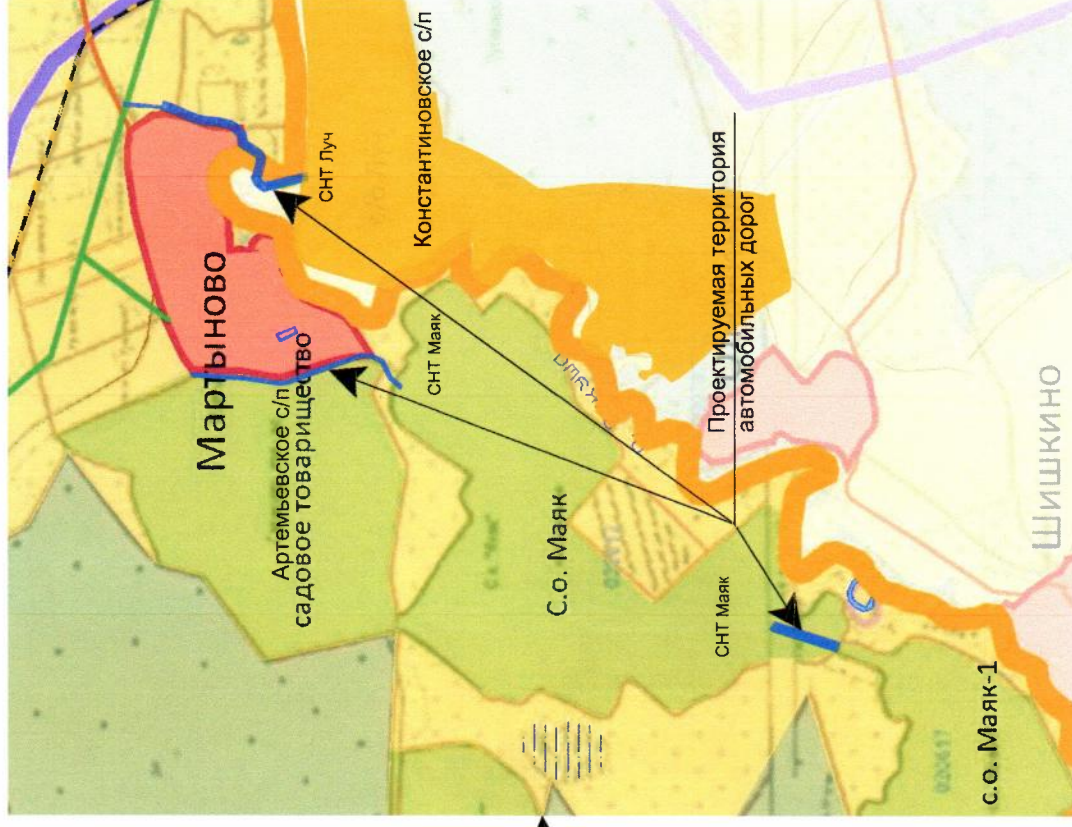
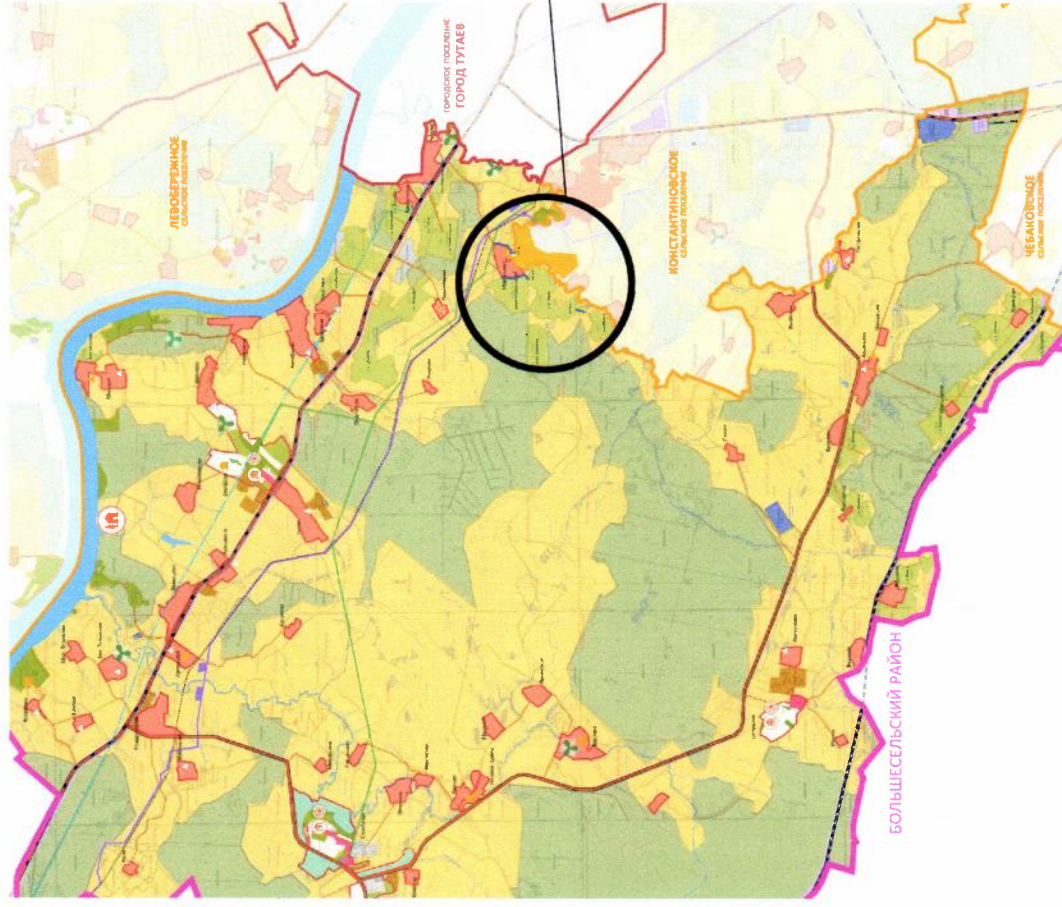
На территории образуемых земельных участков не расположены: особо охраняемые природные территории, границы территорий объектов культурного наследия, границы лесничеств, лесопарков, участков лесничеств, лесных кварталов, лесотаксационных выделов и частей лесотаксационных выделов.

					Проект межевания территорий автомобильных дорог, расположенных в границах д.Марьиново и от д.Марьиново до СНТ «Маяк» и СНТ «Луч», и от СНТ «Маяк» до СНТ «Маяк-1», в Артемьевском и Константиновском сельских поселениях Тутаевского района Ярославской области	Лист
				16.11.2020		
Изм.	Лист	№ документа	Подпись	Дата		11

ема межевания территорий автомобильных дорог, расположенных в границах д.Мартыново и от д.Мартыново до СНТ «Маяк» и СНТ «Луч», и от СНТ «Маяк» до СНТ «Маяк-1», в Артемьевском и Константиновском сельских поселениях

Тутаевского района Ярославской области

согласно Генеральным планам Артемьевского и Константиновского сельских поселений





зона межевания территорий автомобильных дорог, расположенных в границах д. Мартыново и от д. Мартыново до СНТ «Маяк» и СНТ «Луч», и от СНТ «Маяк» до СНТ «Маяк-1», в Артемьевском и Константиновском сельских поселениях  
Тутаевского района Ярославской области  
согласно Правилам землепользования и застройки Артемьевского и Константиновского сельских поселений

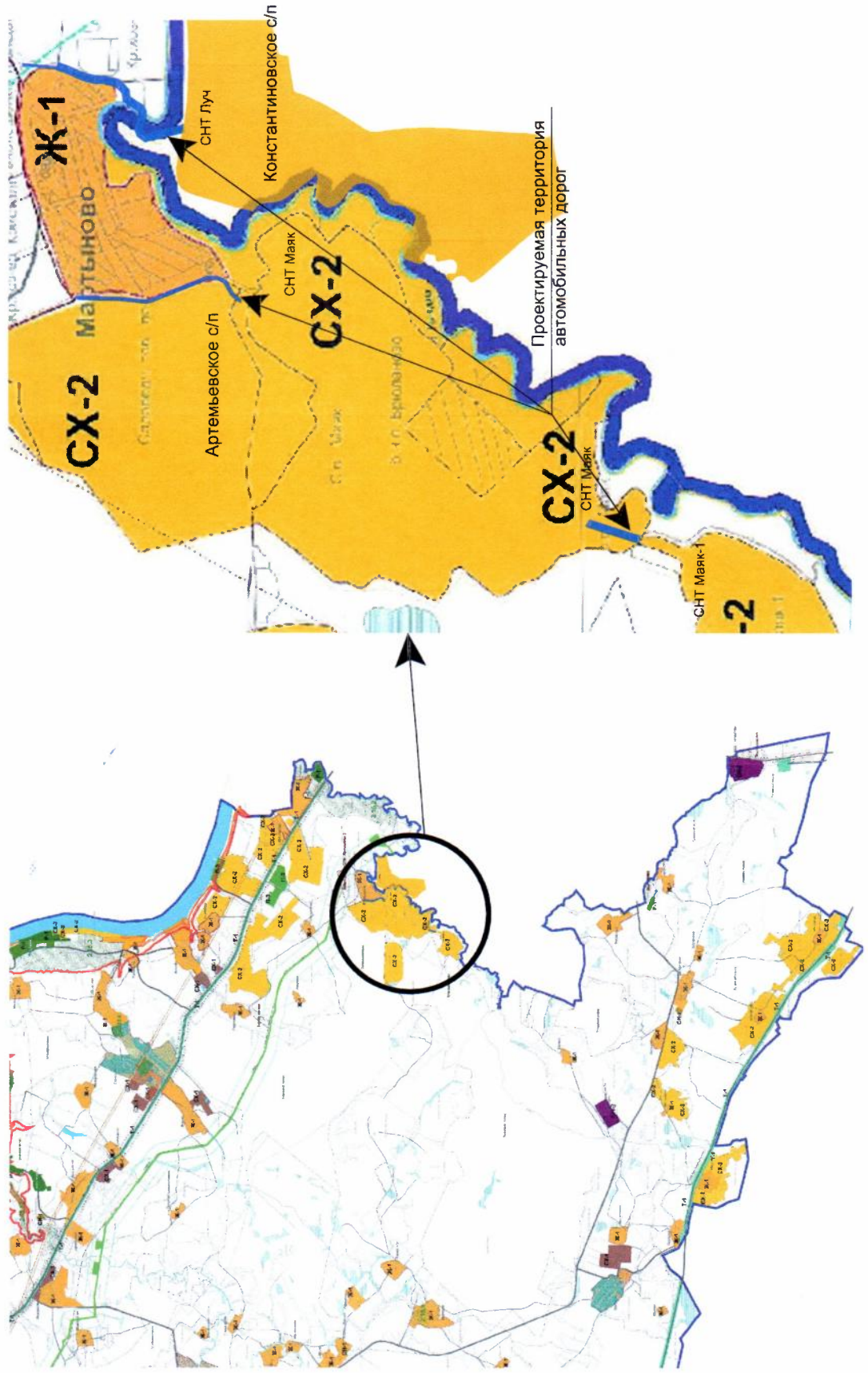
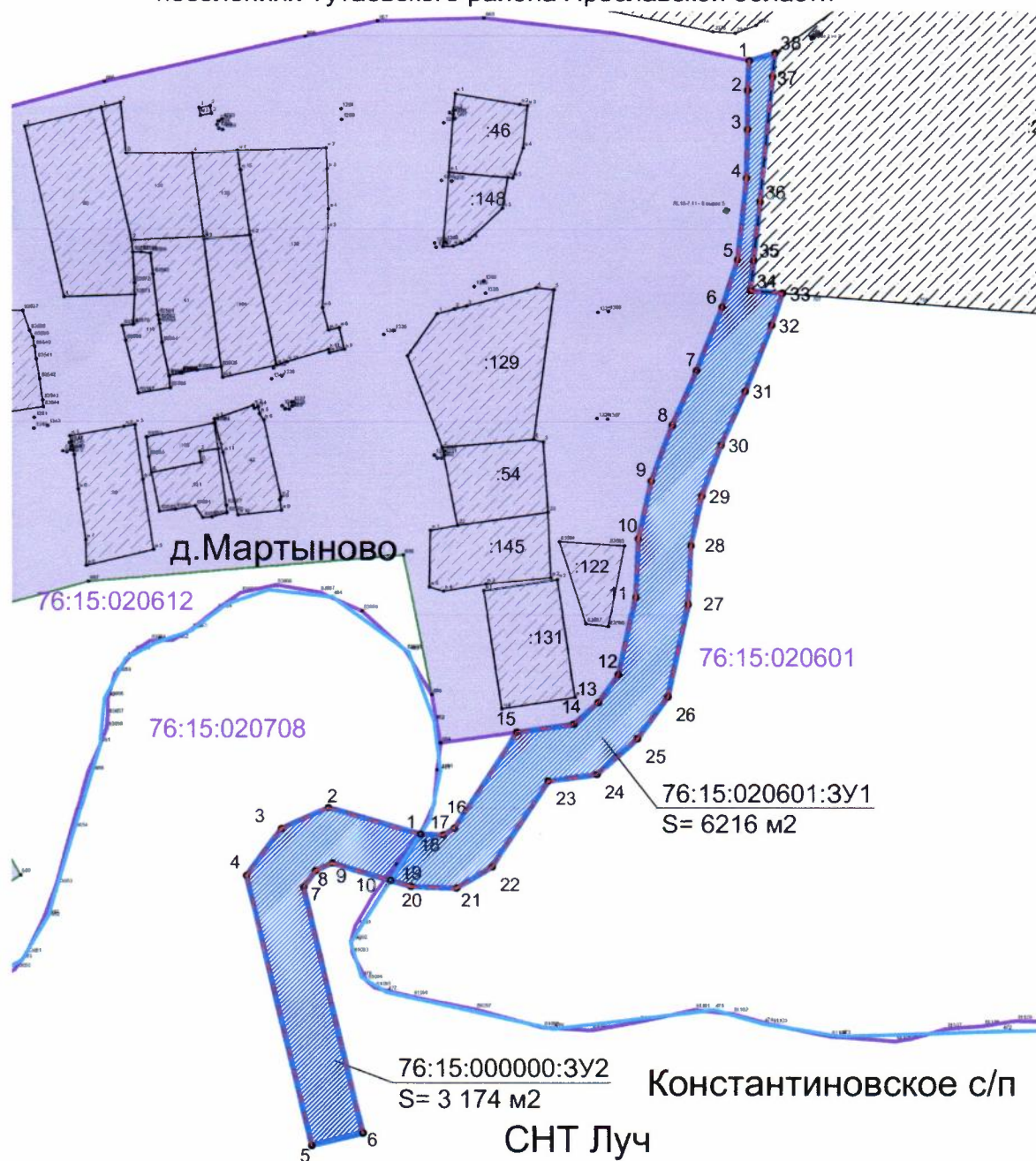




Схема межевания территорий автомобильных дорог, расположенных в границах д. Мартыново и от д. Мартыново до СНТ «Маяк» и СНТ «Луч», и от СНТ «Маяк» до СНТ «Маяк-1», в Артемьевском и Константиновском сельских поселениях Тутаевского района Ярославской области



Условные обозначения:

- - границы формируемого земельного участка;
- - границы сформированных земельных участков, поставленных на кадастровый учет;
- - - - красные линии;
- - границы кадастрового квартала;
- - границы сельских поселений;

76:15:020708 - номер кадастрового квартала;

- :140 - кадастровые номера земельных участков, поставленных на кадастровый учет;
- территориальная зона, вид: жилая зона;

76:15:000000:3У1 - номер и площадь формируемого земельного участка;  
6 214 м²

- площадь формируемого земельного участка;
- площадь сформированных земельных участков и поставленных на кадастровый учет;

Схема межевания территорий автомобильных дорог, расположенных в границах д. Мартыново и от д. Мартыново до СНТ «Маяк» и СНТ «Луч», и от СНТ «Маяк» до СНТ «Маяк-1», в Артемьевском и Константиновском сельских поселениях Тутаевского района Ярославской области

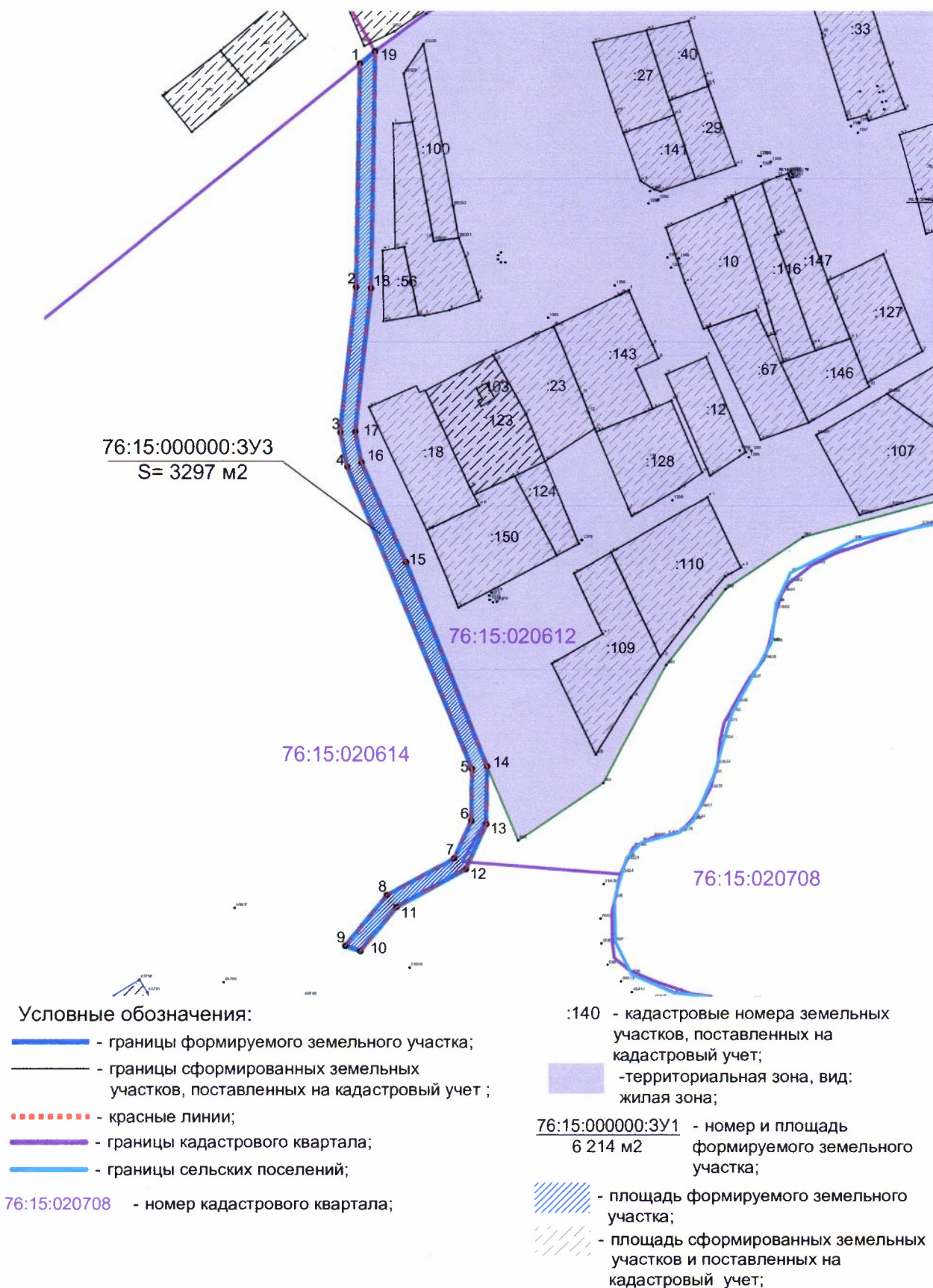




Схема межевания территорий автомобильных дорог, расположенных в границах д.Мартыново и от д.Мартыново до СНТ «Маяк» и СНТ «Луч», и от СНТ «Маяк» до СНТ «Маяк-1», в Артемьевском и Константиновском сельских поселениях Тутаевского района Ярославской области



Условные обозначения:

- - границы формируемого земельного участка;
- - границы сформированных земельных участков, поставленных на кадастровый учет;
- ..... - красные линии;
- - границы кадастрового квартала;
- - границы сельских поселений;

76:15:020708 - номер кадастрового квартала;

:140 - кадастровые номера земельных участков, поставленных на кадастровый учет;  
 -территориальная зона, вид: жилая зона;

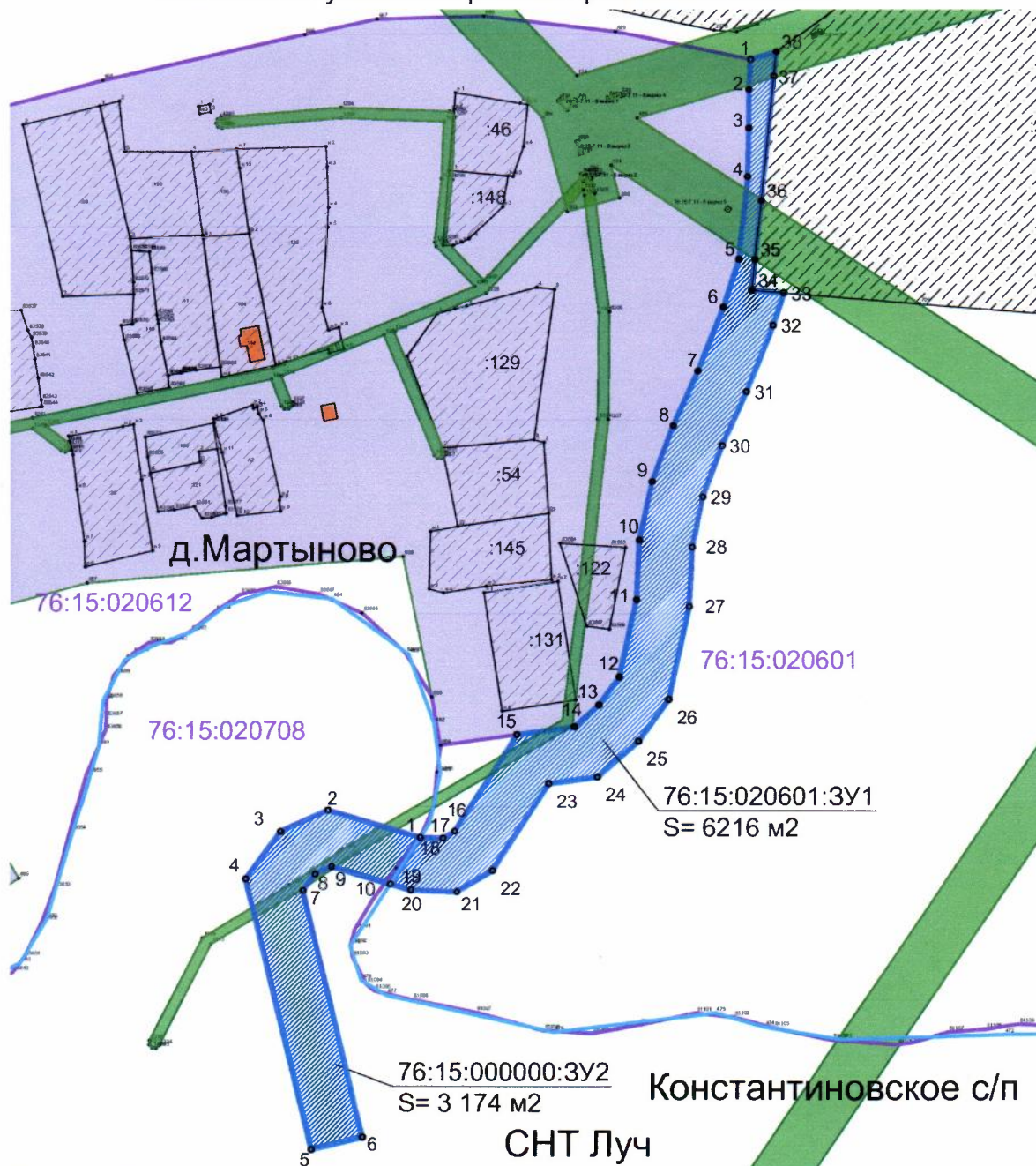
76:15:000000:3У1 - номер и площадь формируемого земельного участка;  
 6 214 м²

- площадь формируемого земельного участка;
- площадь сформированных земельных участков и поставленных на кадастровый учет;



## **2. Материалы по обоснованию**

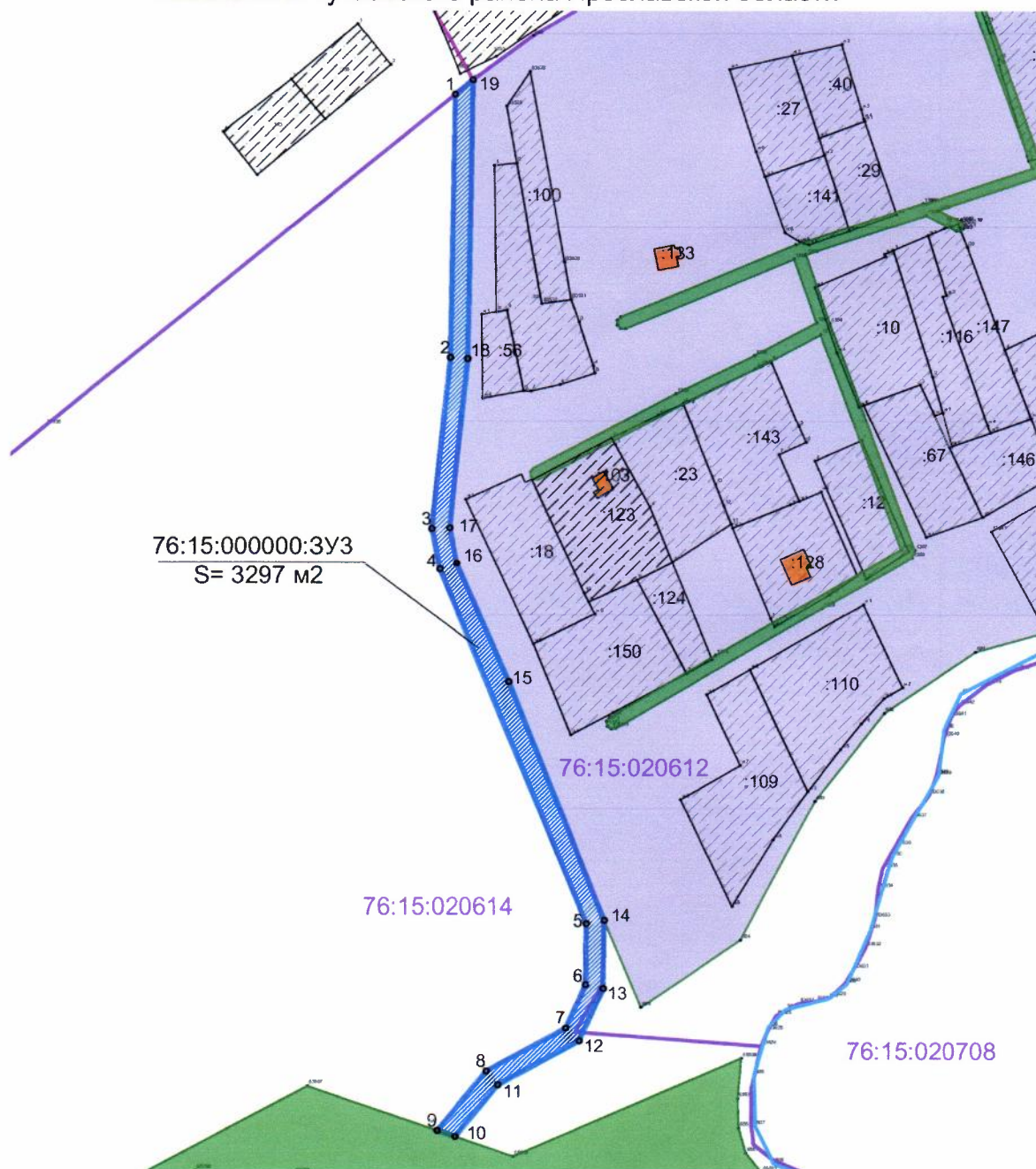
Схема межевания территорий автомобильных дорог, расположенных в границах д. Мартыново и от д. Мартыново до СНТ «Маяк» и СНТ «Луч», и от СНТ «Маяк» до СНТ «Маяк-1», в Артемьевском и Константиновском сельских поселениях Тутаевского района Ярославской области



Условные обозначения:

- - границы формируемого земельного участка;
- - границы сформированных земельных участков, поставленных на кадастровый учет;
- - границы кадастрового квартала;
- - границы сельских поселений;
- 76:15:020708 - номер кадастрового квартала;
- :140 - кадастровые номера земельных участков, поставленных на кадастровый учет;
- территориальная зона, вид: жилая зона;
- 76:15:000000:3У1 - номер и площадь формируемого земельного участка; 6 214 м<sup>2</sup>
- площадь формируемого земельного участка;
- площадь сформированных земельных участков и поставленных на кадастровый учет;
- ЗОУИТ. Зона охраны искусственных объектов. Охранная зона инженерных коммуникаций. Лесничество.

Схема межевания территорий автомобильных дорог, расположенных в границах д. Мартыново и от д. Мартыново до СНТ «Маяк» и СНТ «Луч», и от СНТ «Маяк» до СНТ «Маяк-1», в Артемьевском и Константиновском сельских поселениях Тутаевского района Ярославской области



Условные обозначения:

- - границы формируемого земельного участка;
- - границы сформированных земельных участков, поставленных на кадастровый учет;
- - границы кадастрового квартала;
- - границы сельских поселений;

76:15:020708 - номер кадастрового квартала;

:140 - кадастровые номера земельных участков, поставленных на кадастровый учет;

-территориальная зона, вид: жилая зона;

76:15:000000:3Y1 - номер и площадь формируемого земельного участка; 6 214 м2

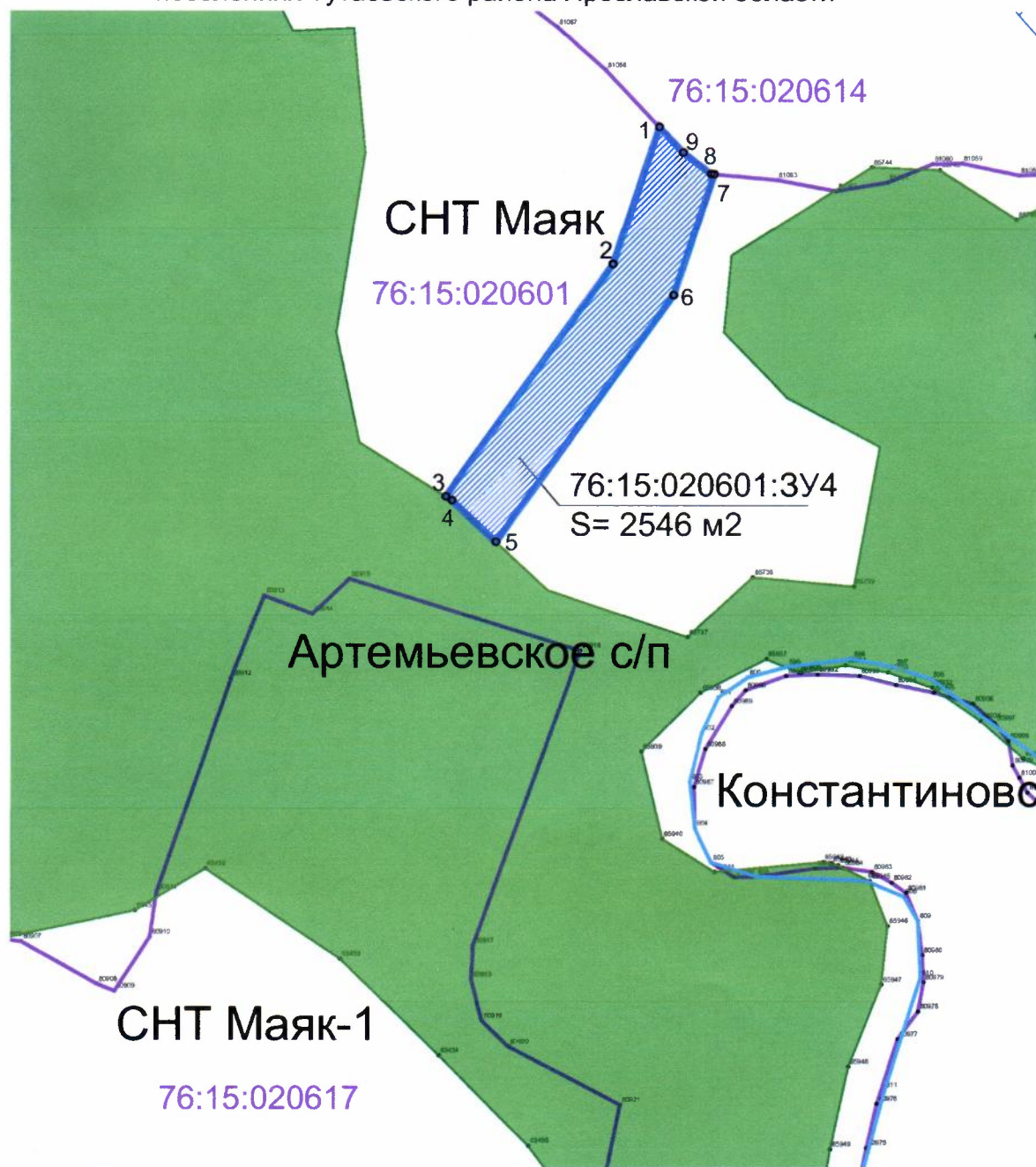
- площадь формируемого земельного участка;

- площадь сформированных земельных участков и поставленных на кадастровый учет;

- ЗОУИТ. Зона охраны искусственных объектов. Охранная зона инженерных коммуникаций. Лесничество.



Схема межевания территорий автомобильных дорог, расположенных в границах д.Мартыново и от д.Мартыново до СНТ «Маяк» и СНТ «Луч», и от СНТ «Маяк» до СНТ «Маяк-1», в Артемьевском и Константиновском сельских поселениях Тутаевского района Ярославской области



Условные обозначения:

- - границы формируемого земельного участка;
- - границы сформированных земельных участков, поставленных на кадастровый учет;
- - границы кадастрового квартала;
- - границы сельских поселений;

76:15:020708 - номер кадастрового квартала;

:140 - кадастровые номера земельных участков, поставленных на кадастровый учет;

-территориальная зона, вид: жилая зона;

76:15:000000:3У1 - номер и площадь формируемого земельного участка; 6 214 м<sup>2</sup>

- площадь формируемого земельного участка;

- площадь сформированных земельных участков и поставленных на кадастровый учет;

- ЗОУИТ. Зона охраны искусственных объектов. Охранная зона инженерных коммуникаций. Лесничество.

**Местоположение существующих объектов капитального строительства:** объекты капитального строительства на формируемых земельных участках отсутствуют.

**Границы особо охраняемых природных территорий:** на территории формируемых земельных участков особо охраняемых природных территорий не расположено. Разработка схемы границ особо охраняемых природных территорий не требуется.

**Границы территорий объектов культурного наследия:** на территории формируемых земельных участков объектов культурного наследия не выявлено.

**Границы лесничеств, участковых лесничеств, лесных кварталов, лесотаксационных выделов или частей лесотаксационных выделов:** границы лесничеств, участковых лесничеств, лесных кварталов, лесотаксационных выделов или частей лесотаксационных выделов на территории формируемых земельных участков не расположено.