



Администрация Тутаевского муниципального района

## ПОСТАНОВЛЕНИЕ

от 31.05.2021 № 445-п

г. Тутаев

Об утверждении проекта межевания территории многоквартирных жилых домов, расположенных по адресам: Ярославская область, город Тутаев, улица Комсомольская, дома 46, 48, 50, 52, 54, 58, 62

В соответствии со статьями 43, 45, и 46 Градостроительного кодекса Российской Федерации, Протоколом общественных обсуждений от 11 марта 2021 г. №7, Заключением от 12 марта 2021г. о результатах общественных обсуждений по проекту постановления от 05.02.2021 №94, Администрация Тутаевского муниципального района

### ПОСТАНОВЛЯЕТ:

1. Утвердить прилагаемый проект межевания территории многоквартирных жилых домов, расположенных по адресам: Ярославская область, город Тутаев, улица Комсомольская, дома 46, 48, 50, 52, 54, 58, 62.
2. Контроль за исполнением данного постановления возложить на начальника управления архитектуры и градостроительства Администрации Тутаевского муниципального района – главного архитектора Тутаевского муниципального района Е.Н.Касьянову.
3. Настоящее постановление вступает в силу после его официального опубликования.

Глава Тутаевского  
муниципального района

Д.Р. Юнусов

Утверждено  
постановлением Администрации  
Тутаевского муниципального района  
от 31.05.2021 № 445-н

**Проект межевания территории  
многоквартирных жилых домов,  
расположенных по адресам:  
Ярославская область, город Тутаев,  
улица Комсомольская,  
дома 46, 48, 50, 52, 54, 58, 62**

2021 год

## Содержание

№ п/п	Разделы проекта межевания	Номера листов
1	2	3
<b>1</b>	<b>Основная часть</b>	3
1.1	Общая часть	4
1.1.1	Цель разработки проекта межевания	4
1.1.2	Результаты работы	5
1.2	Описание формирования земельных участков под многоквартирными жилыми домами	5
1.2.1	Определение нормативного размера земельного участка многоквартирного жилого дома, расположенного по адресу: ул. Комсомольская, дом 48	6
1.2.2	Определение нормативного размера земельного участка многоквартирного жилого дома, расположенного по адресу: ул. Комсомольская, дом 50	6
1.2.3	Определение нормативного размера земельного участка многоквартирного жилого дома, расположенного по адресу: ул. Комсомольская, дом 52	6
1.2.4	Определение нормативного размера земельного участка многоквартирного жилого дома, расположенного по адресу: ул. Комсомольская, дом 54	7
1.2.5	Определение нормативного размера земельного участка многоквартирного жилого дома, расположенного по адресу: ул. Комсомольская, дом 58	7
1.2.6	Определение нормативного размера земельного участка многоквартирного жилого дома, расположенного по адресу: ул. Комсомольская, дом 62	7
1.3	Исходные данные для подготовки проекта межевания	7
1.4	Сведения об образуемых земельных участках и их частях	8
1.5	Координаты поворотных точек границ образуемых земельных участков	9
1.6	Заключение о соответствии разработанной документации требованиям законодательства о градостроительной деятельности	11
1.7	Схема межевания многоквартирных жилых домов, расположенных по адресам: Ярославская область, город Тутаев, улица Комсомольская, дома 46, 48, 50, 52, 54, 58, 62 согласно Генеральному плану городского поселения Тутаев	12
1.8	Схема межевания многоквартирных жилых домов, расположенных по адресам: Ярославская область, город Тутаев, улица Комсомольская, дома 46, 48, 50, 52, 54, 58, 62 согласно Правилам землепользования и застройки городского поселения Тутаев	13
1.9	Схема межевания территорий многоквартирных жилых домов, расположенных по адресам: Ярославская область, город Тутаев, улица Комсомольская, дома 46, 48, 50, 52, 54, 58, 62	14
<b>2</b>	<b>Материалы по обоснованию</b>	15
2.1	Территории многоквартирных жилых домов, расположенных по адресам: Ярославская область, город Тутаев, улица Комсомольская, дома 46, 48, 50, 52, 54, 58, 62	16

# **1. Основная часть**



## 1.1 Общая часть

Проект межевания территорий многоквартирных жилых домов, расположенных по адресам: Ярославская область, город Тутаев, улица Комсомольская, дома 46, 48, 50, 52, 54, 58, 62, разработан в виде отдельного документа в соответствии с Решением от 28.03.2019 № 47-г «Об утверждении Порядка подготовки и утверждения документации по планировке территории Тутаевского муниципального района» и на основании постановления Администрации Тутаевского муниципального района от 04.12.2020 г. № 795-п.

При разработке использовалась следующая нормативно-правовая база:

1. «Градостроительный кодекс Российской Федерации» от 29.12.2004г. №190-ФЗ (ред. от 27.12.2019);
- 2.«Земельный кодекс Российской Федерации» от 25.10.2001г. №136-ФЗ (ред. от 27.12.2019);
3. Федеральный закон «О кадастровой деятельности» от 24.07.2007 № 221-ФЗ;
4. Федеральный закон «О введении в действие Земельного кодекса Российской Федерации» от 25.10.2001 N 137-ФЗ.
5. Федеральный закон «О введении в действие Градостроительного кодекса Российской Федерации» от 29.12.2004 N 191-ФЗ.
6. Федеральный закон «О введении в действие Жилищного кодекса Российской Федерации» от 29.12.2004 N 189-ФЗ.
7. Свод правил СП 42.13330.2016 «СНиП 2.07.01-89. Градостроительство. Планировка и застройка городских и сельских поселений»;
8. Генеральный план городского поселения Тутаев, Тутаевского муниципального района Ярославской области, утвержденный Решением Муниципального совета городского поселения Тутаев от 19.04.2018 г. №238.
9. Правила землепользования и застройки городского поселения Тутаев, утвержденные Решением Муниципального Совета городского поселения Тутаев от 21.05.2008 №21 (в редакции решения Муниципального Совета городского поселения Тутаев от 19.12.2019 №56).
10. Проект привязки зданий первой очереди строительства под литером 4,5,6,7 в кв. №17 по Комсомольской улице в г.Тутаеве. Заказ №111/71. г.Ярославль, 1971 год.
11. Техно-рабочий проект привязки трех 9-ти этажных 36 кв. жилых домов под литерами 11, 13, 15 в квартале №17 по ул.Комсомольской в г.Тутаеве. Заказ 176/72. г.Ярославль, 1974 год.
12. Проект привязки 2-х 85квартирных домов по ул.Комсомольской в г.Тутаеве. Заказ №5011. г.Ярославль, 1969г.
13. Проект привязки 56 кв. жилого дома с гастрономическим магазином и кафе в кв. №17 по ул.Комсомольская в г.Тутаеве. Заказ №5314. г.Ярославль, 1971г.
14. Требования государственных стандартов, соответствующих норм, правил и иных документов.

### 1.1.1 Цель разработки проекта межевания

1. Определение местоположения границ образуемых земельных участков с условными номерами 76:21:010150:ЗУ1, 76:21:010150:ЗУ2, 76:21:010150:ЗУ3, 76:21:010150:ЗУ4, 76:21:010150:ЗУ5, 76:21:010150:ЗУ6, 76:21:010150:ЗУ7 и их формирование в кадастровом квартале 76:21:010150, как объектов государственного кадастрового учета;
2. Установление красных линий:
  - для застроенных территорий, в границах которых не планируется размещение новых объектов капитального строительства;
  - в связи с образованием земельных участков, расположенных в границах территорий, применительно к которым не предусматривается осуществление деятельности по комплексному и устойчивому развитию территорий.

					Проект межевания территории многоквартирных жилых домов, расположенных по адресам: Ярославская область, город Тутаев, улица Комсомольская, дома 46, 48, 50, 52, 54, 58, 62	Лист 4
				14.01. 2021		
Изм.	Лист	№ документа	Подпись	Дата		

Для обеспечения поставленных целей необходима ориентация на решение следующих задач:

1.Выявление территорий, на которых расположены данные многоквартирные дома, с элементами озеленения и благоустройства, предназначенные для обслуживания, эксплуатации и благоустройства данных домов;

2.Определение площадей земельных участков в соответствии с нормативными требованиями, а также исходя из местоположения сформированных и поставленных на кадастровый учет близлежащих земельных участков;

3.Обеспечение условий эксплуатации объектов, расположенных в границах формируемых земельных участков;

4.Формирование границ земельных участков, согласно с учетом нормативных требований.

### 1.1.2 Результаты работы

1.Определены территории, занятые многоквартирными домами;

2.Определены объекты, функционально связанные с многоквартирными домами;

3.Выявлены границы существующих земельных участков, границы зон с особыми условиями использования территории;

4.Установлен вид разрешенного использования земельных участков в соответствии с Правилами землепользования и застройки городского поселения Тутаев.

## 1.2 Описание формирования земельных участков под многоквартирными жилыми домами

Формируемые земельные участки расположены в территориальной зоне Ж-1 (зона многоэтажной жилой застройки). Зона выделена для обеспечения правовых условий формирования жилых районов из многоэтажных домов (до 9 этажей, включая мансардный).

В зоне допускается размещение отдельно стоящих, встроенных или пристроенных объектов социальной инфраструктуры и социального обслуживания, коммунально-бытового назначения, объектов истории и культуры, объектов здравоохранения, объектов образования, гаражей и стоянок автомобилей, объектов физической культуры и спорта, объектов, связанных с проживанием граждан и не оказывающих негативного воздействия на окружающую среду.

Образование земельных участков в данной зоне осуществляется исключительно в соответствии с утвержденным проектом межевания территории.

Вид разрешенного использования образуемых земельных участков – многоэтажная жилая застройка (код вида разрешенного использования- 2.6) («Документ градостроительного зонирования городского поселения город Тутаев. Правила землепользования и застройки городского поселения Тутаев». Утверждены решением Муниципального Совета городского поселения Тутаев от 21.05.2008 №21 в редакции от 19.12.2019 №56).

Земельные участки образуются путем образования из земель государственной и муниципальной собственности. Для этого не требуется изъятия земель и земельных участков, а также перевод земель в иные категории.

Границы существующих земель земельных участков при разработке проекта межевания не изменяются.

Образуемые земельные участки 76:21:010150:3У1, 76:21:010150:3У2, 76:21:010150:3У3, 76:21:010150:3У4, 76:21:010150:3У5, 76:21:010150:3У6, 76:21:010150:3У7 имеют непосредственный доступ к земельным участкам общего пользования- ул. Дементьева (76:21:000000:23) и ул.Комсомольская (76:21:000000:193).

Проект межевания территории был выполнен в соответствии с СП 30-101-98

					Проект межевания территории многоквартирных жилых домов, расположенных по адресам: Ярославская область, город Тутаев, улица Комсомольская, дома 46, 48, 50, 52, 54, 58, 62	Лист
				14.01.2021		5
Изм.	Лист	№ документа	Подпись	Дата		



«Методические указания по расчету нормативных размеров земельных участков в кондоминиумах». Нормативный размер земельного участка в кондоминиумах, в основу определения которого положен принцип выявления удельного показателя земельной доли для зданий разной этажности, рассчитывается путем умножения общей площади жилых помещений в данном кондоминиуме на удельный показатель земельной доли по формуле (1)

$$S_{\text{норм. к.}} = S_{\text{к.}} \cdot U_{\text{зд.}} \quad (1)$$

где:

$S_{\text{норм. к.}}$  - нормативный размер земельного участка в кондоминиуме, м<sup>2</sup>.

$S_{\text{к.}}$  - общая площадь жилых помещений в кондоминиуме, м<sup>2</sup>.

$U_{\text{зд.}}$  - удельный показатель земельной доли для зданий разной этажности (СП 30-101-98, таблица приложения А).

### 1.2.1 Определение нормативного размера земельного участка многоквартирного жилого дома, расположенного по адресу: ул. Комсомольская, дом 46

Жилой дом 5-ти этажный, 85-квартирный, 6ти-подъездный, со средней площадью квартиры 46,2 м<sup>2</sup>. Год строительства дома 1971.

В соответствии с таблицей приложения А (СП 30-101-98 «Методические указания по расчету нормативных размеров земельных участков в кондоминиумах») удельный показатель земельной доли для 5-этажных зданий равен 1,52. Следовательно, нормативный размер земельного участка в соответствии с формулой (1) составит:

$$(46,2 \text{ м}^2 \cdot 85 \text{ кв.}) \cdot 1,52 = 5969 \text{ м}^2$$

Площадь :ЗУ1 принимаем 3 825 м<sup>2</sup>, ввиду сложившейся застройки.

### 1.2.2 Определение нормативного размера земельного участка многоквартирного жилого дома, расположенного по адресу: ул. Комсомольская, дом 48

Жилой дом 5-ти этажный, 85-квартирный, 6ти-подъездный, со средней площадью квартиры 46,2 м<sup>2</sup>. Год строительства дома 1971.

В соответствии с таблицей приложения А (СП 30-101-98 «Методические указания по расчету нормативных размеров земельных участков в кондоминиумах») удельный показатель земельной доли для 5-этажных зданий равен 1,52. Следовательно, нормативный размер земельного участка в соответствии с формулой (1) составит:

$$(46,2 \text{ м}^2 \cdot 85 \text{ кв.}) \cdot 1,52 = 5969 \text{ м}^2$$

Площадь :ЗУ2 принимаем 3 878 м<sup>2</sup>, ввиду сложившейся застройки.

### 1.2.3 Определение нормативного размера земельного участка многоквартирного жилого дома, расположенного по адресу: ул. Комсомольская, дом 50

Жилой дом 5-ти этажный, 56-квартирный, 4х-подъездный, со средней площадью квартиры 48,4 м<sup>2</sup>. Год строительства дома 1975.

В соответствии с таблицей приложения А (СП 30-101-98 «Методические указания по расчету нормативных размеров земельных участков в кондоминиумах») удельный показатель земельной доли для 5-этажных зданий равен 1,36. Следовательно, нормативный размер земельного участка в соответствии с формулой (1) составит:

$$(48,4 \text{ м}^2 \cdot 56 \text{ кв.}) \cdot 1,36 = 3686 \text{ м}^2$$

Площадь :ЗУ 3 принимаем 2 914 м<sup>2</sup>, ввиду сложившейся застройки.

### 1.2.4 Определение нормативного размера земельного участка многоквартирного жилого дома, расположенного по адресу: ул. Комсомольская, дом 52

Жилой дом 5-ти этажный, 85-квартирный, 6ти-подъездный, со средней площадью квартиры 46,2 м<sup>2</sup>. Год строительства дома 1972.

В соответствии с таблицей приложения А (СП 30-101-98 «Методические указания по расчету нормативных размеров земельных участков в кондоминиумах») удельный показатель

					Проект межевания территории многоквартирных жилых домов, расположенных по адресам: Ярославская область, город Тутаев, улица Комсомольская, дома 46, 48, 50, 52, 54, 58, 62	Лист
				14.01. 2021		
Изм.	Лист	№ документа	Подпись	Дата		6

земельной доли для 5-этажных зданий равен 1,52. Следовательно, нормативный размер земельного участка в соответствии с формулой (1) составит:

$$(46,2\text{м}^2 * 85 \text{ кв.}) * 1,52 = 5\,969\text{м}^2$$

Площадь :ЗУ4 принимаем 4 849 м2, ввиду сложившейся застройки.

#### 1.2.5 Определение нормативного размера земельного участка многоквартирного жилого дома, расположенного по адресу: ул.Комсомольская, дом 54

Жилой дом 5-ти этажный, 85-квартирный, 6ти-подъездный, со средней площадью квартиры 46,2 м2. Год строительства дома 1972.

В соответствии с таблицей приложения А (СП 30-101-98 «Методические указания по расчету нормативных размеров земельных участков в кондоминиумах») удельный показатель земельной доли для 5-этажных зданий равен 1,52. Следовательно, нормативный размер земельного участка в соответствии с формулой (1) составит:

$$(46,2\text{м}^2 * 85 \text{ кв.}) * 1,52 = 5\,969\text{м}^2$$

Площадь :ЗУ5 принимаем 5 243 м2, ввиду сложившейся застройки.

#### 1.2.6 Определение нормативного размера земельного участка многоквартирного жилого дома, расположенного по адресу: ул.Комсомольская, дом 58

Жилой дом 5-ти этажный, 85-квартирный, 6ти-подъездный, со средней площадью квартиры 46,2 м2. Год строительства дома 1973.

В соответствии с таблицей приложения А (СП 30-101-98 «Методические указания по расчету нормативных размеров земельных участков в кондоминиумах») удельный показатель земельной доли для 5-этажных зданий равен 1,52. Следовательно, нормативный размер земельного участка в соответствии с формулой (1) составит:

$$(46,2\text{м}^2 * 85 \text{ кв.}) * 1,52 = 5\,969\text{м}^2$$

Площадь :ЗУ6 принимаем 3 491 м2, ввиду сложившейся застройки.

#### 1.2.7 Определение нормативного размера земельного участка многоквартирного жилого дома, расположенного по адресу: ул.Комсомольская, дом 62

Жилой дом 9-ти этажный, 36-квартирный, 1-подъездный, со средней площадью квартиры 52,3 м2. Год строительства дома 1973.

В соответствии с таблицей приложения А (СП 30-101-98 «Методические указания по расчету нормативных размеров земельных участков в кондоминиумах») удельный показатель земельной доли для 5-этажных зданий равен 1,04. Следовательно, нормативный размер земельного участка в соответствии с формулой (1) составит:

$$(52,3\text{м}^2 * 36\text{кв.}) * 1,04 = 1\,981\text{м}^2$$

Площадь :ЗУ6 принимаем 1 120 м2, ввиду сложившейся застройки.

### 1.3 Исходные данные для подготовки проекта межевания

№ п/п	Наименование документа	Реквизиты документа
1	2	3
1	Генеральный план городского поселения Тутаев	
2	Правила землепользования и застройки городского поселения Тутаев. Карта градостроительного зонирования	
3	Документ градостроительного зонирования городского поселения город Тутаев. Правила землепользования и застройки городского поселения Тутаев	утверждены решением Муниципального Совета городского поселения Тутаев от 21.05.2008 №21 в редакции от 19.10.2019 №56
4	Топографическая съемка М1:500, выданная управлением архитектуры и градостроительства Тутаевского	

					Проект межевания территории многоквартирных жилых домов, расположенных по адресам: Ярославская область, город Тутаев, улица Комсомольская, дома 46, 48, 50, 52, 54, 58, 62	Лист
				14.01.2021		
Изм.	Лист	№ документа	Подпись	Дата		7



	муниципального района	
5	Сведения государственного кадастра недвижимости (ГКН) о земельных участках, границы которых установлены в соответствии с требованиями земельного законодательства.	
6	Проект привязки зданий первой очереди строительства под литером 4,5,6,7 в кв. №17 по Комсомольской улице в г.Тутаеве.	Заказ №111/71. г.Ярославль, 1971 год.
7	Техно-рабочий проект привязки трех 9-ти этажных 36 кв. жилых домов под литерами 11, 13, 15 в квартале №17 по ул.Комсомольской в г.Тутаеве..	Заказ 176/72. г.Ярославль, 1974 год
8	Проект привязки 2-х 85квартирных домов по ул.Комсомольской в г.Тутаеве.	Заказ №5011. г.Ярославль, 1969г.
9	Проект привязки 56 кв. жилого дома с гастрономическим магазином и кафе в кв. №17 по ул.Комсомольская в г.Тутаеве.	Заказ №5314. г.Ярославль, 1971г.

#### 1.4 Сведения об образуемых земельных участках и их частях

##### 1. Список образуемых земельных участков:

№ п/п	Номер земельного участка	Номер сущ. кадастрового квартала	Площадь участка в соответствии с проектом, м2	Сведения о правах	Вид разрешенного использования в соответствии с проектом	Категория земель	Место-положение земельного участка
1	76:21:010150:ЗУ1	76:21:010150	3 825	Сведения отсутствуют	Многоэтажная жилая застройка	Земли населённых пунктов	город Тутаев, улица Комсомольская дом 46
2	76:21:010150:ЗУ2	76:21:010150	3 878	Сведения отсутствуют	Многоэтажная жилая застройка	Земли населённых пунктов	город Тутаев, улица Комсомольская дом 48
3	76:21:010150:ЗУ3	76:21:010150	2 914	Сведения отсутствуют	Многоэтажная жилая застройка	Земли населённых пунктов	город Тутаев, улица Комсомольская дом 50
4	76:21:010150:ЗУ4	76:21:010150	4 849	Сведения отсутствуют	Многоэтажная жилая застройка	Земли населённых пунктов	город Тутаев, улица Комсомольская дом 52
5	76:21:010150:ЗУ5	76:21:010150	5 243	Сведения отсутствуют	Многоэтажная жилая застройка	Земли населённых пунктов	город Тутаев, улица Комсомольская дом 54
6	76:21:010150:ЗУ6	76:21:010150	3 491	Сведения отсутствуют	Многоэтажная жилая застройка	Земли населённых пунктов	город Тутаев, улица Комсомольская дом 58
7	76:21:010150:ЗУ7	76:21:010150	1 120	Сведения отсутствуют	Многоэтажная жилая застройка	Земли населённых пунктов	город Тутаев, улица Комсомольская дом 62

					Проект межевания территории многоквартирных жилых домов, расположенных по адресам: Ярославская область, город Тутаев, улица Комсомольская, дома 46, 48, 50, 52, 54, 58, 62	Лист
				14.01.2021		
Изм.	Лист	№ документа	Подпись	Дата		8

# **1.5 Координаты поворотных точек границ образуемых земельных участков**

№ точки	Координаты	
	X	Y
<b>Участок №1 с к.н. 76:21:010150:3У1</b>		
Н 1	402628.1703	1307223.9427
2	402578.9	1307306.66
Н 3	402574.1597	1307313.1498
Н 4	402551.8984	1307296.6521
Н 5	402564.6431	1307276.6055
Н 6	402551.7667	1307257.6847
Н 7	402556.0294	1307251.015
Н 8	402562.178	1307241.3946
Н 9	402577.3803	1307240.84
Н 10	402580.8585	1307236.7683
Н 11	402592.0284	1307205.3216
Н 12	402601.8598	1307209.3261
Н 13	402607.4504	1307211.6009
<b>Участок №2 с к.н. 76:21:010150:3У2</b>		
Н 1	402590.3081	1307210.1642
Н 2	402580.8585	1307236.7683
Н 3	402577.3803	1307240.84
Н 4	402562.178	1307241.3946
Н 5	402556.0294	1307251.015
Н 6	402497.5647	1307217.3037
Н 7	402494.0157	1307210.314
Н 8	402505.5809	1307178.0607
<b>Участок №3 с к.н. 76:21:010150:3У3</b>		
Н 1	402564.6431	1307276.6055
Н 2	402551.8984	1307296.6521
Н 3	402482.1953	1307244.9959
Н 4	402491.0352	1307232.7913
Н 5	402493.7893	1307223.0214
Н 6	402497.5647	1307217.3037
Н 7	402556.0294	1307251.015
Н 8	402551.7667	1307257.6847
<b>Участок №4 с к.н. 76:21:010150:3У4</b>		
Н 1	402681.9689	1307133.4603
2	402680.16	1307136.66
Н 3	402630.7315	1307219.6428
Н 4	402607.4213	1307205.3488
Н 5	402632.0586	1307163.2924

					Проект межевания территории многоквартирных жилых домов, расположенных по адресам: Ярославская область, город Тутаев, улица Комсомольская, дома 46, 48, 50, 52, 54, 58, 62	Лист
				14.01. 2021		
Изм.	Лист	№ документа	Подпись	Дата		9



Н 6	402613.0065	1307133.9051
Н 7	402605.4925	1307127.2494
8	402608.84	1307122.22
9	402617.63	1307106.43
Н 10	402627.9416	1307090.1691
Н 11	402657.405	1307106.53
12	402654.94	1307112.12
13	402661.74	1307115.11
Н 13	402659.7499	1307120.6366
Участок №5 с к.н. 76:21:010150:3У5		
Н 1	402626.0214	1307168.5586
Н 2	402601.8598	1307209.3261
Н 3	402592.0284	1307205.3216
Н 4	402590.3081	1307210.1642
Н 5	402505.5809	1307178.0607
Н 6	402521.2927	1307137.4992
Н 7	402586.6012	1307161.8422
8	402597.69	1307141.79
9	402598.44	1307142.27
10	402598.95	1307141.48
11	402598.2	1307140.99
Н 12	402602.0675	1307133.8967
Участок №6 с к.н. 76:21:010150:3У6		
Н 1	402669.5386	1307088.0572
2	402663.27	1307102.43
3	402659.87	1307100.94
Н 4	402657.405	1307106.53
Н 5	402627.9416	1307090.1691
Н 6	402633.5199	1307081.5427
Н 7	402585.9949	1307040.8138
Н 8	402602.547	1307023.9255
Н 9	402606.9344	1307027.4821
Н 10	402610.5194	1307023.3682
11	402615.41	1307027.63
Н 12	402617.7103	1307024.9903
13	402620.62	1307020.14
14	402622.61	1307017.85
15	402624.74	1307015.4
Н 16	402639.2264	1307026.6245
Н 17	402632.3549	1307035.1646
Н 18	402669.3004	1307064.9794
Участок №7 с к.н. 76:21:010150:3У7		
Н 1	402651.6025	1307011.2431



Н 2	402639.2264	1307026.6245
3	402624.74	1307015.4
Н 4	402631.0378	1307009.0264
Н 5	402609.9239	1306983.152
Н 6	402630.1232	1306963.6498
Н 7	402646.5162	1306980.4807
8	402635.11	1306992.25
9	402644.4	1307001.77

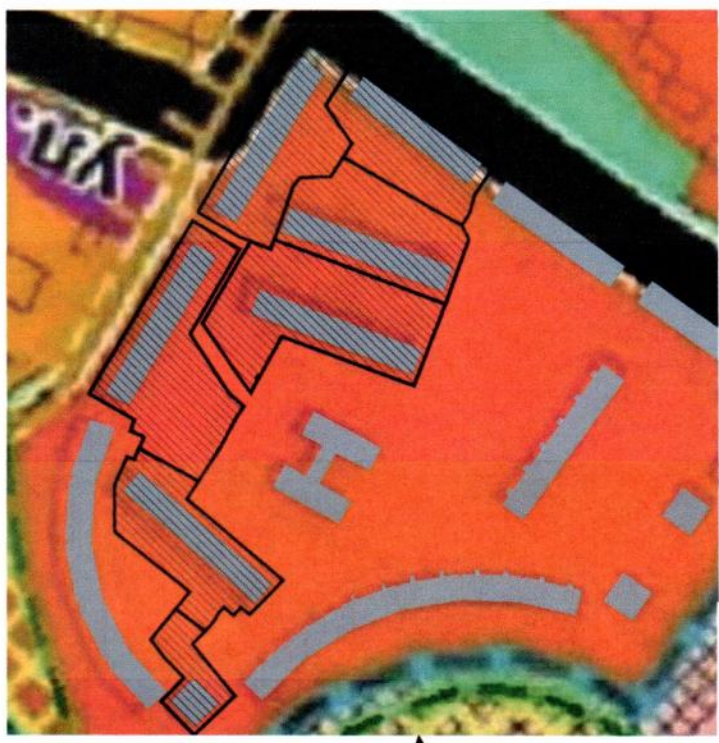
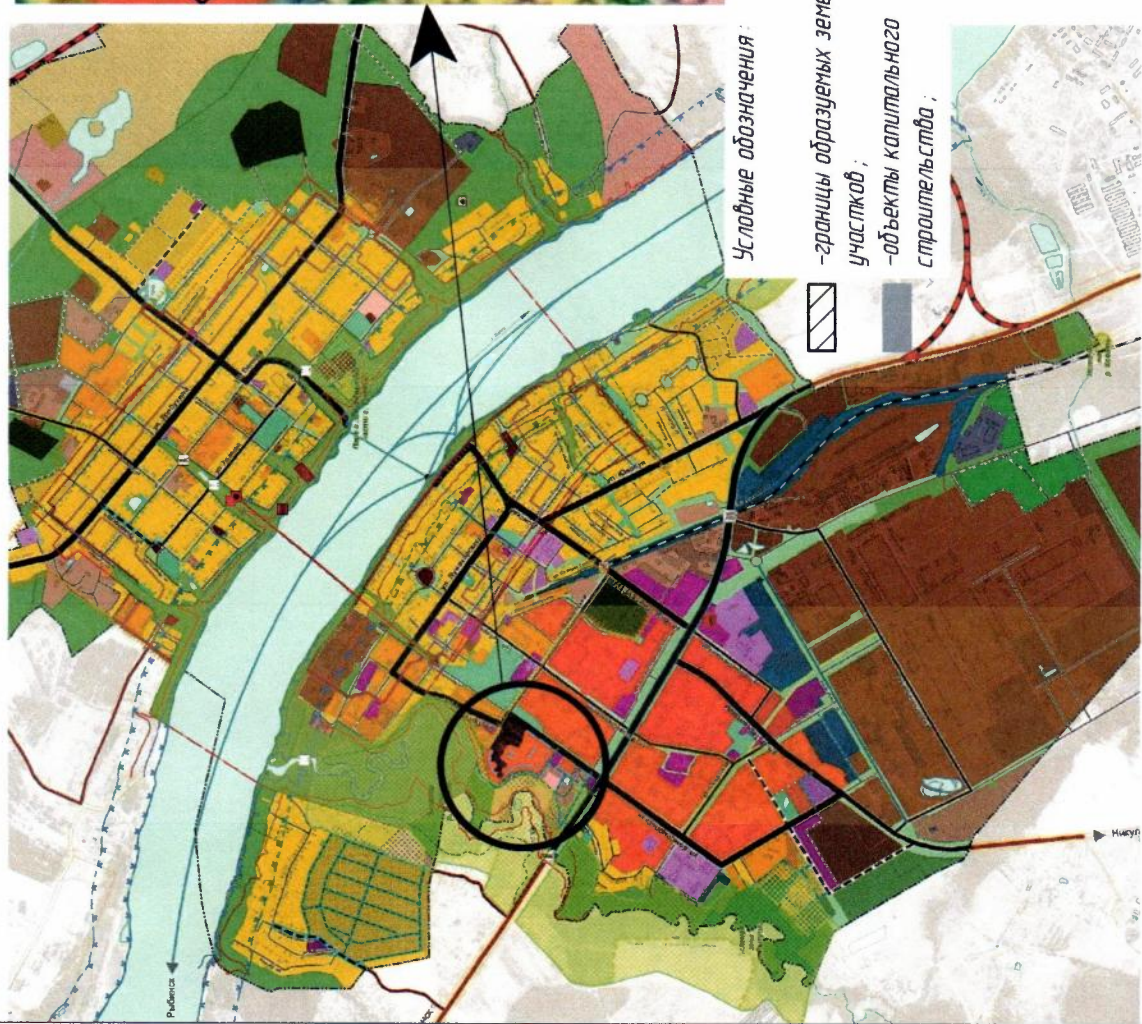
### 1.6 Заключение о соответствии разработанной документации требованиям законодательства о градостроительной деятельности

Документация по межеванию территорий многоквартирных жилых домов выполнена на основании правил землепользования и застройки в соответствии с требованиями технических регламентов, нормативов градостроительного проектирования, градостроительных регламентов с учетом границ зон с особыми условиями использования территорий.

На территории образуемого земельного участка не расположены: особо охраняемые природные территории, границы территорий объектов культурного наследия, границы лесничеств, лесопарков, участковых лесничеств, лесных кварталов, лесотаксационных выделов и частей лесотаксационных выделов.

					Проект межевания территории многоквартирных жилых домов, расположенных по адресам: Ярославская область, город Тутаев, улица Комсомольская, дома 46, 48, 50, 52, 54, 58, 62	Лист
				14.01. 2021		
Изм.	Лист	№ документа	Подпись	Дата		11

Схема межевания многоквартирных жилых домов, расположенных по адресам: Ярославская область, город Тутаев, улица Комсомольская, дома 46, 48, 50, 52, 54, 56, 58, 62 согласно Генеральному плану городского поселения Тутаев



Территориальные зоны

- Жилые зоны
- Ж 1 Многоэтажная жилая застройка
  - Ж 2 Малоэтажная жилая застройка
  - Ж 3 Усадебная застройка
  - Общественно-деловые зоны
  - ОД 1 Административно-делового, досугового и социально-бытового назначения
  - ОД 2 Зона образования и дошкольного воспитания
  - ОД 3 Зона учреждений здравоохранения
  - Рекреационные зоны
  - Р 1 Места отдыха общего пользования
  - Р 2 Природные территории в черте населенного пункта
  - Р 3 Территории для отдыха, здравоохранения, туризма

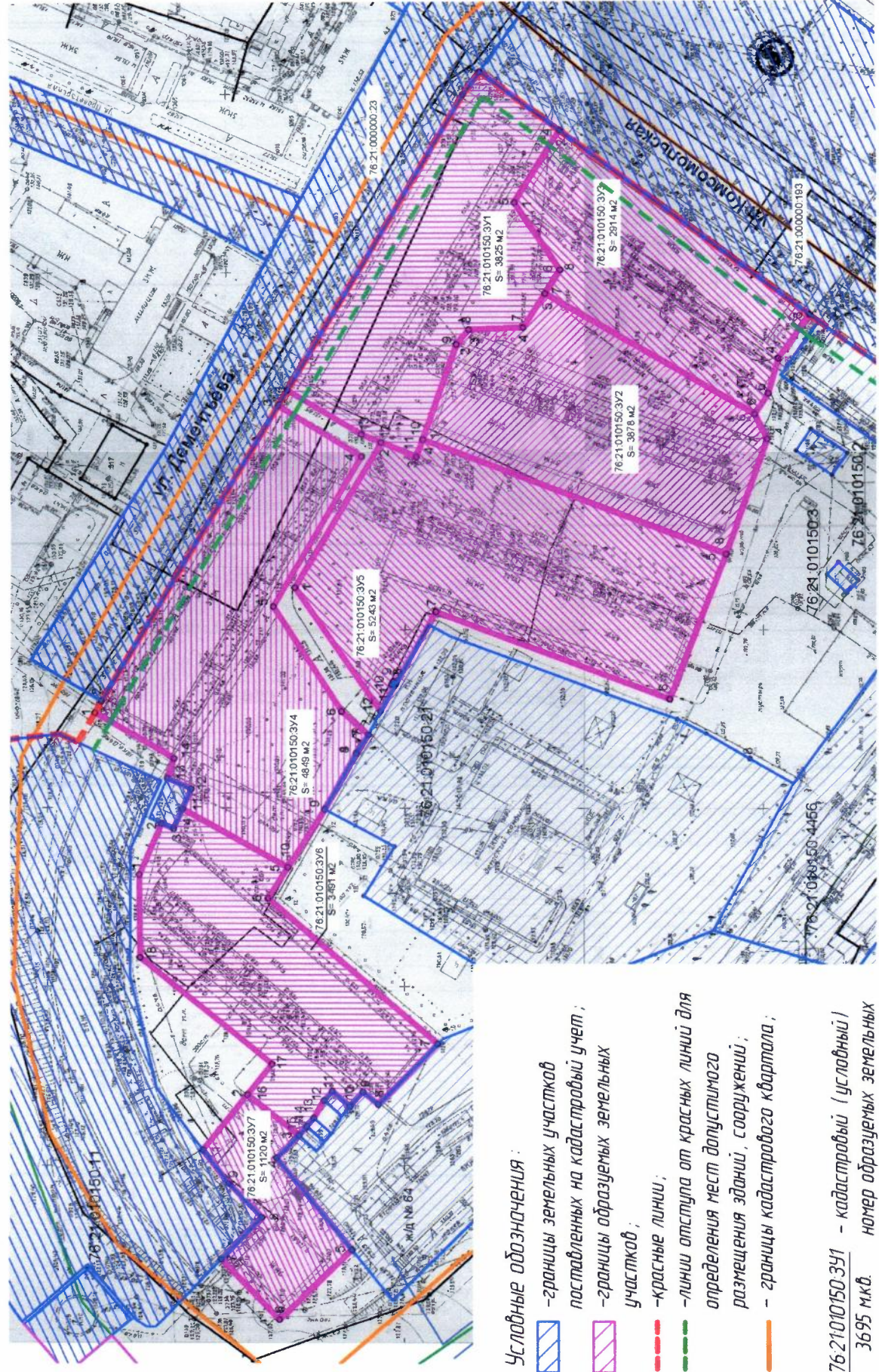


Схема межевания многоквартирных жилых домов, расположенных по адресам: Ярославская область, город Тутаев,  
улица Комсомольская, дома 46, 48, 50, 52, 54, 58, 62 согласно  
Правилам землепользования и застройки городского поселения Тутаев





# 1.9 Схема межевания территорий многоквартирных жилых домов, расположенных по адресам: Ярославская область, город Тутаев, улица Комсомольская, дома 46, 48, 50, 52, 54, 58, 62



Условные обозначения:

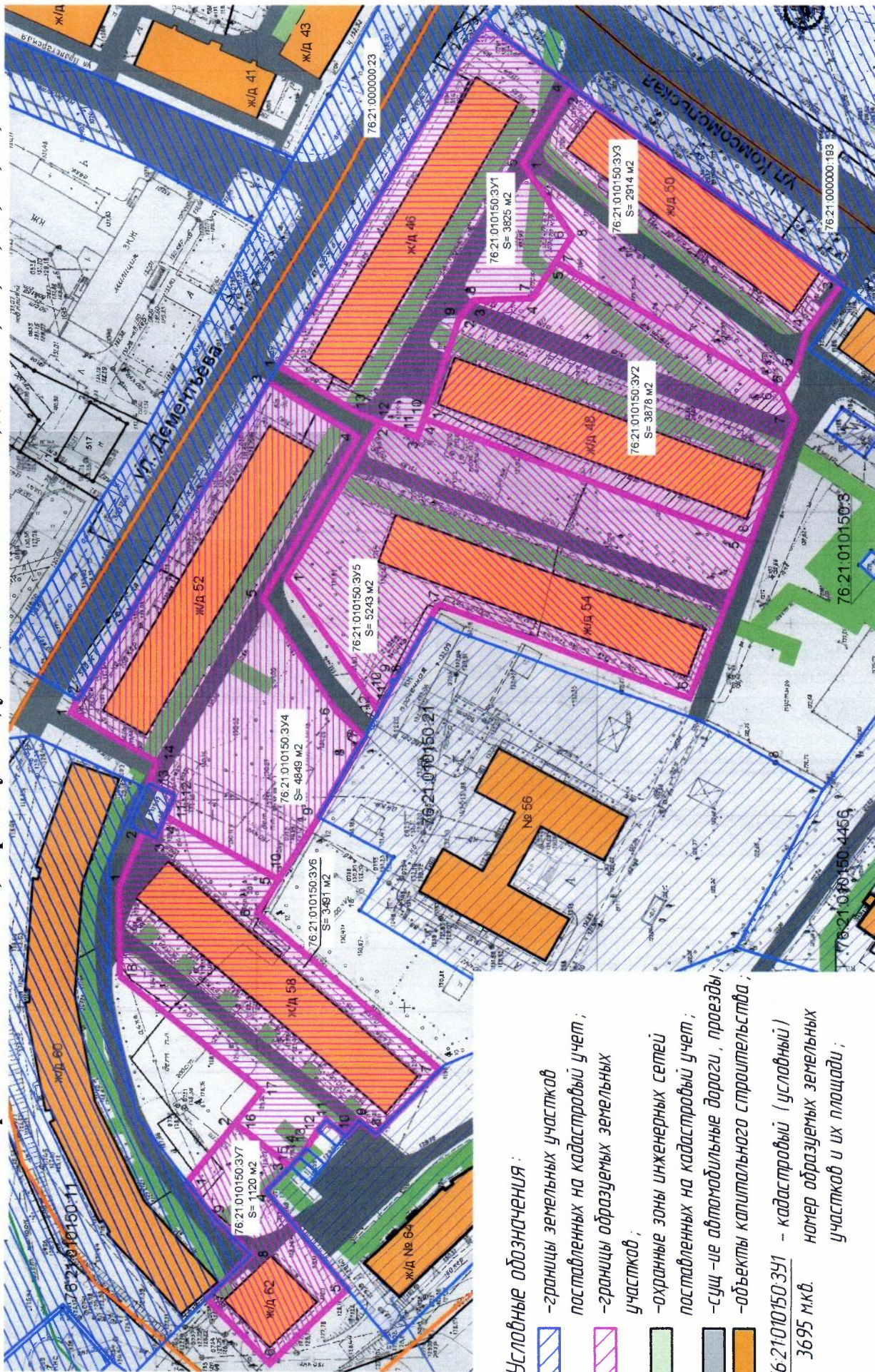
- границы земельных участков поставленных на кадастровый учет;
  - границы образуемых земельных участков;
  - красные линии;
  - линии отступа от красных линий для определения мест допустимого размещения зданий, сооружений;
  - границы кадастрового квартала;
- 76-21-010150-3/1 - кадастровый (условный) 3695 кв. номер образуемых земельных участков и их площади;











## **2. Материалы по обоснованию**



## 2.1 Территории многоквартирных жилых домов, расположенных по адресам: Ярославская область, город Тутаев, улица Комсомольская, дома 46, 48, 50, 52, 54, 58, 62



### Условные обозначения:

-  -границы земельных участков
-  поставленных на кадастровый учет;
-  -границы образуемых земельных
-  участков;
-  -охранные зоны инженерных сетей
-  поставленных на кадастровый учет;
-  -сущ -ие автомобильные дороги, проезды,
-  -объекты капитального строительства;

76.21.010150.3У1 – кадастровый (условный)  
3695 кв. номер образуемых земельных  
участков и их площади;