



**ПРЕДСЕДАТЕЛЬ
МУНИЦИПАЛЬНОГО СОВЕТА
ГОРОДСКОГО ПОСЕЛЕНИЯ ТУТАЕВ**

ПОСТАНОВЛЕНИЕ

26.06.2024

№ 45

О назначении общественных обсуждений по проекту постановления Администрации Тутаевского муниципального района «Об утверждении проекта межевания территории земельных участков под автомобильные дороги ул.Казанская и ул.1-ая Овражная от ул.Волжская Набережная до ул. Крестовоздвиженская города Тутаева Ярославской области»

В соответствии со статьей 5.1 Градостроительного кодекса Российской Федерации, статьей 28 Федерального закона от 06.10.2003 №131-ФЗ «Об общих принципах организации местного самоуправления в Российской Федерации», Уставом городского поселения Тутаев

ПОСТАНОВЛЯЮ:

1. Инициировать проведение общественных обсуждений по проекту постановления Администрации Тутаевского муниципального района «Об утверждении проекта межевания территории земельных участков под автомобильные дороги ул. Казанская и ул. 1-ая Овражная от ул. Волжская Набережная до ул. Крестовоздвиженская города Тутаева Ярославской области» (Приложение 1).
2. Утвердить состав оргкомитета по проведению общественных обсуждений по проекту постановления (Приложение 2).
3. Контроль за исполнением данного постановления оставляю за собой.
4. Настоящее постановление вступает в силу после его официального опубликования.

Председатель Муниципального Совета
городского поселения Тутаев

С.Ю. Ершов



Администрация Тутаевского муниципального района

ПОСТАНОВЛЕНИЕ

от _____ № _____

г. Тутаев

Об утверждении проекта межевания территории земельных участков под автомобильные дороги ул.Казанская и ул.1-ая Овражная от ул.Волжская Набережная до ул. Крестовоздвиженская города Тутаева Ярославской области

В соответствии со статьями 43, 45, и 46 Градостроительного кодекса Российской Федерации, Администрация Тутаевского муниципального района

ПОСТАНОВЛЯЕТ:

1. Утвердить прилагаемый проект межевания территории земельных участков под автомобильные дороги ул. Казанская и ул. 1-ая Овражная от ул. Волжская Набережная до ул. Крестовоздвиженская города Тутаева Ярославской области.
2. Контроль за исполнением данного постановления возложить на Заместителя Главы Администрации Тутаевского муниципального района по градостроительным вопросам – начальника управления архитектуры и градостроительства Администрации Тутаевского муниципального района (главного архитектора) – Е.Н.Касьянову.
3. Настоящее постановление вступает в силу после его официального опубликования.

Глава Тутаевского
муниципального района

О.В. Низова

СОСТАВ

оргкомитета по проведению общественных обсуждений по проекту постановления Администрации Тутаевского муниципального района «Об утверждении проекта межевания территории земельных участков под автомобильные дороги ул. Казанская и ул. 1-ая Овражная от ул. Волжская Набережная до ул. Крестовоздвиженская города Тутаева Ярославской области»

1. Касьянова Екатерина Николаевна – заместитель Главы Администрации Тутаевского муниципального района по градостроительным вопросам – начальник управления архитектуры и градостроительства Администрации Тутаевского муниципального района (главный архитектор) – председатель оргкомитета (по согласованию).

2. Израйлева Александра Вадимовна – заместитель Главы Администрации ТМР по имущественным вопросам – начальник управления муниципального имущества Администрации ТМР – заместитель председателя оргкомитета (по согласованию).

3. Ионина Юлия Александровна – главный специалист управления архитектуры и градостроительства Администрации Тутаевского муниципального района - секретарь оргкомитета (по согласованию).

ОПОВЕЩЕНИЕ О НАЧАЛЕ ОБЩЕСТВЕННЫХ ОБСУЖДЕНИЙ

На общественные обсуждения представляется проект постановления Администрации Тутаевского муниципального района «Об утверждении проекта межевания территории земельных участков под автомобильные дороги ул. Казанская и ул. 1-ая Овражная от ул. Волжская Набережная до ул. Крестовоздвиженская города Тутаева Ярославской области».

Исполнитель – управление архитектуры и градостроительства Администрации ТМР.

Перечень информационных материалов к проекту:

- проект межевания территории.

Порядок проведения общественных обсуждений по проекту включает:

1) Размещение проекта и информационных материалов к нему на официальном сайте Администрации Тутаевского муниципального района и открытие экспозиции проекта.

2) Проведение экспозиции проекта.

3) Сбор замечаний и предложений к проекту от участников общественных обсуждений в период размещения проекта и информационных материалов к нему, проведения экспозиции проекта.

4) Подготовку и оформление протокола общественных обсуждений.

5) Подготовку и опубликование заключения о результатах общественных обсуждений.

Срок проведения общественных обсуждений с **11.07.2024 г. по 25.07.2024 г.**

Информационные материалы по теме общественных обсуждений представлены на экспозиции по адресу: Ярославская область, г. Тутаев, ул. Луначарского, д.105.

Экспозиция открыта с **11.07.2024 г. по 25.07.2024 г.**

(дата открытия экспозиции) (дата закрытия экспозиции)

Часы работы: с 9.00 до 12.00 и с 13.00 до 16.00, на выставке проводятся консультации по теме общественных обсуждений 15.07.2024г. в 10:00;

(дата, время)

В период проведения общественных обсуждений участники общественных обсуждений имеют право представить свои предложения и замечания по обсуждаемому проекту посредством:

- официального сайта;

- в письменной форме в адрес организатора общественных обсуждений;

- записи в книге (журнале) учета посетителей экспозиции проекта, подлежащего рассмотрению на общественных обсуждениях;

- в личном кабинете портала «Госуслуги» в разделе «Общественные обсуждения и публичные слушания».

Номера контактных справочных телефонов организатора общественных обсуждений:

8 (48533) 2-13-12.

Почтовый адрес организатора общественных обсуждений: 152300, Ярославская область, г. Тутаев, ул. Луначарского, д.105.

Электронный адрес организатора общественных обсуждений arhitektura@tr.adm.yar.ru.

– Проект и информационные материалы к проекту будут размещены на официальном сайте:

<https://admtmr.ru/administratsiya-rayona/obshchestvennye-obsuzhdeniya.php>

Организатор общественных обсуждений:

Управление архитектуры и градостроительства

Администрации Тутаевского муниципального района.

Утверждено
постановлением Администрации
Тутаевского муниципального района
от _____ 2024 г. № _____

Проект межевания территории
земельных участков под автомобильные дороги
ул. Казанская и ул. 1-ая Овражная
от ул. Волжская Набережная до ул. Крестовоздвиженская
города Тутаева Ярославской области

2024 год

Содержание

№ п/п	Разделы проекта межевания	Номера листов
1	2	3
1	Основная часть	3
1.1	Общая часть	4
1.1.1	Цель разработки проекта межевания	4
1.1.2	Результаты работы	5
1.2	Описание формирования земельных участков	5
1.3	Исходные данные для подготовки проекта межевания	6
1.4	Сведения об образуемых земельных участках и их частях	6
1.5	Координаты поворотных точек границ образуемых земельных участков	7
1.6	Заключение о соответствии разработанной документации требованиям законодательства о градостроительной деятельности	8
1.7	Схема межевания территории земельных участков под автомобильные дороги ул. Казанская и ул. 1-ая Овражная от ул. Волжская Набережная до ул. Крестовоздвиженская города Тутаева Ярославской области согласно Генеральному плану городского поселения Тутаев	9
1.8	Схема межевания территории земельных участков под автомобильные дороги ул. Казанская и ул. 1-ая Овражная от ул. Волжская Набережная до ул. Крестовоздвиженская города Тутаева Ярославской области согласно Правилам землепользования и застройки городского поселения Тутаев	10
2	Основная часть	11
2.1	Схема межевания территории земельных участков под автомобильную дорогу ул. 1-ая Овражная от ул. Волжская Набережная до ул. Крестовоздвиженская города Тутаева Ярославской области	12
2.2	Схема межевания территории земельных участков под автомобильную дорогу ул. Казанская от ул. Волжская Набережная до ул. Крестовоздвиженская города Тутаева Ярославской области	13
3	Материалы по обоснованию	14
3.1	Схема территории земельных участков под автомобильные дороги ул. Казанская и ул. 1-ая Овражная от ул. Волжская Набережная до ул. Крестовоздвиженская города Тутаева Ярославской области	15

1. Основная часть

1.1 Общая часть

Проект межевания территории земельных участков под автомобильные дороги ул. Казанская и ул. 1-ая Овражная от ул. Волжская Набережная до ул. Крестовоздвиженская города Тутаева Ярославской области, разработан в виде отдельного документа в соответствии с постановлением Администрации Тутаевского муниципального района № 455-п от 18.06.2024 года.

При разработке использовалась следующая нормативно-правовая база:

1. "Градостроительный кодекс Российской Федерации" от 29.12.2004г. №190-ФЗ (с изменениями и дополнениями от 01.05.2024г.);
2. "Земельный кодекс Российской Федерации" от 25.10.2001г. №136-ФЗ (с изменениями и дополнениями на 01.04.2024);
3. Федеральный закон от 24.07.2007г. №221-ФЗ "О государственном кадастре недвижимости" (с изменениями и дополнениями);
4. Федеральный закон от 08.11.2007 №257-ФЗ «Об автомобильных дорогах и о дорожной деятельности в Российской Федерации и о внесении изменений в отдельные законодательные акты Российской Федерации (с изменениями);
5. Постановление Правительства РФ от 12.05.2017 №564 «Об утверждении Положения о составе и содержании проектов планировки территории, предусматривающих размещение одного или нескольких линейных объектов»;
6. Постановление Правительства Российской Федерации от 2 сентября 2009 года №717 «О нормах отвода земель для размещения автомобильных дорог и (или) объектов дорожного сервиса»;
7. Приказ Минстроя России от 25.04.2017 №740/пр «Об установлении случаев подготовки и требований к подготовке входящих в состав материалов по обоснованию проекта планировки территории схемы вертикальной планировки, инженерной подготовки и инженерной защиты территории;
8. Приказ Министерства строительства и жилищно-коммунального хозяйства РФ от 09.06.2022г №473/пр об утверждении изменений №3 к СП 42.13330.2016 "СНиП 2.07.01-89". Градостроительство. Планировка и застройка городских и сельских поселений";
9. Генеральный план городского поселения Тутаев, Тутаевского муниципального района Ярославской области, утвержденный Решением Муниципального Совета городского поселения Тутаев от 15.12.2022 №152 (далее - ГП);
10. Правила землепользования и застройки городского поселения Тутаев, утвержденные Решением Муниципального Совета городского поселения Тутаев от 15.12.2022 №153 (далее - ПЗиЗ);
11. Требования государственных стандартов, соответствующих норм, правил и иных документов.

1.1.1 Цель разработки проекта межевания

Главная цель настоящего проекта – подготовка материалов по проекту межевания:

1. Выделение элементов планировочной структуры (территории занятой линейным объектом и (или) предназначенной для размещения линейного объекта; иных элементов);
2. Установление границ территории общего пользования, определение местоположения границ образуемых земельных участков и их формирование в кадастровых кварталах 76:21:020218, 76:21:020133, 76:21:020136 с условными номерами 76:21:020218:ЗУ1, 76:21:000000:ЗУ2 как объектов государственного кадастрового учета;
3. Обеспечение доступа к сформированным земельным участкам с помощью формирования участков общего пользования с условными номерами 76:21:020218:ЗУ1, 76:21:000000:ЗУ2.

Для обеспечения поставленных целей необходима ориентация на решение следующих задач:

1. Определение площадей земельных участков в соответствии с нормативными требованиями, а также исходя из местоположения сформированных и поставленных на кадастровый учет близлежащих земельных участков;
2. Соблюдение общественных, частных интересов и прав, затрагиваемых при формировании земельных участков.
3. Формирование границ земельных участков с учетом обеспечения требований сложившейся системы землепользования на территории муниципального образования.

1.1.2 Результаты работы

1. Определены территории, занятые линейными объектами.
2. Определены территории образуемых земельных участков с условными номерами 76:21:020218:ЗУ1, 76:21:000000:ЗУ2.
3. Выявлены границы сформированных земельных участков, границы зон с особыми условиями использования территории.
4. Установлен вид разрешенного использования земельных участков в соответствии с Правилами землепользования и застройки городского поселения Тутаев.

1.2 Описание формирования земельных участков.

Межевание территории осуществляется применительно к территории, расположенной в кадастровых кварталах 76:21:020218, 76:21:020133, 76:21:020136. Для этого не требуется изъятия земель и земельных участков, а также перевод земель в иные категории.

Согласно ГП формируемый земельный участок территории общего пользования с условным номером 76:21:020218:ЗУ1 расположен в зоне транспортной инфраструктуры.

Согласно ПЗиЗ формируемый земельный участок территории общего пользования с условным номером 76:21:020218:ЗУ1 расположен в зоне УП – зона улиц и площадей.

Вид разрешенного использования образуемого земельного участка – земельные участки (территории) общего пользования (12.0).

Согласно ГП формируемый земельный участок с условным номером 76:21:000000:ЗУ2, расположен в зоне транспортной инфраструктуры.

Согласно ПЗиЗ формируемый земельный участок территории общего пользования с условным номером 76:21:000000:ЗУ2 расположен в зоне УП – зона улиц и площадей.

Вид разрешенного использования образуемого земельного участка – земельные участки (территории) общего пользования (12.0).

Земельные участки 76:21:020218:ЗУ1, 76:21:000000:ЗУ2 формируются из земель неразграниченной государственной собственности, свободной от застройки.

Нормы отвода земель для определения границ полосы отвода автомобильных дорог рассчитаны на основании Постановления Правительства РФ №717 от 02 сентября 2009г. «О нормах отвода земель для размещения автомобильных дорог и (или) объектов дорожного сервиса» (приложение 18), СП 42.13330.2016 «Градостроительство. Планировка и застройка городских и сельских поселений» (табл. 11.1, 11.2).

Образование земельных участков в данных зонах осуществляется исключительно в соответствии с утвержденным проектом межевания территории.

1.3 Исходные данные для подготовки проекта межевания

Наименование документа	Реквизиты документа
1	2
Правила землепользования и застройки городского поселения Тутаев Ярославской области	утвержденные Решением Муниципального Совета городского поселения Тутаев от 15.12.2022 №153
Генеральный план городского поселения Тутаев Ярославской области	утвержденный Решением Муниципального Совета городского поселения Тутаев от 15.12.2022 №152
Постановление Администрации ТМР	№ 455-п от 18.06.2024 г.
Сведения государственного кадастра недвижимости (ГКН) о земельных участках, границы которых установлены в соответствии с требованиями земельного законодательства.	КПТ

1.4 Сведения об образуемых земельных участках и их частях

№ п/п	Номер земельного участка	Номер сущ. кадастрового квартала	Площадь участка в соответствии с проектом межевания, м2.	Сведения о правах	Категория земель	Вид разрешенного использования в соответствии с проектом межевания	Местоположение земельного участка
1	2	3	4	5	6	7	8
1	76:21:020218:ЗУ1	76:21:020218	1990,03	Сведения отсутствуют	Земли населенных пунктов	Земельные участки (территории) общего пользования	г. Тутаев, ул. 1-ая Овражная
2	76:21:000000:ЗУ2	76:21:020133 76:21:020136	3861,58	Сведения отсутствуют	Земли населенных пунктов	Для индивидуально го жилищного строительства	г. Тутаев, ул. Казанская

Возможные способы образования земельных участков :

76:21:020218:ЗУ1, 76:21:000000:ЗУ2 - путем образования из земель государственной и муниципальной собственности;

Перечень и сведения о площади образуемых земельных участков, которые будут отнесены к территориям общего пользования или имуществу общего пользования, в том числе в отношении которых предполагаются резервирование и (или) изъятие для государственных или муниципальных нужд: резервирование и (или) изъятие земельных участков для государственных или муниципальных нужд не требуется.

Целевое назначение лесов, вид (виды) разрешенного использования лесного участка, количественные и качественные характеристики лесного участка, сведения о нахождении лесного участка в границах особо защитных участков лесов (в случае, если подготовка проекта межевания территории осуществляется в целях определения местоположения границ образуемых и (или) изменяемых лесных участков): в цели подготовки проекта межевания территории не входит определение местоположения границ, образуемых и изменяемых лесных участков.

**1.5 Координаты поворотных точек границ
образуемого земельного участка**

№ точки	Координаты	
	X	Y
Участок с к.н. 76:21:020218:3У1		
1	403538.48	1308924.69
2	403546.08	1308932.10
3	403551.05	1308937.53
4	403555.20	1308941.46
5	403556.15	1308942.30
6	403566.13	1308951.67
7	403573.64	1308959.10
8	403574.34	1308960.00
9	403581.38	1308966.91
10	403586.47	1308971.80
11	403590.57	1308975.59
12	403607.74	1308992.29
13	403612.98	1308997.73
14	403619.92	1309004.37
15	403625.05	1309009.68
16	403630.09	1309014.18
17	403633.96	1309017.93
18	403635.75	1309020.32
19	403635.30	1309020.85
20	403649.67	1309034.42
21	403639.77	1309042.48
22	403604.63	1309004.05
23	403527.92	1308937.65
24	403530.72	1308934.44
25	403536.67	1308926.96
Участок с к.н. 76:21:000000:3У2		
1	403734.20	1308714.53
2	403728.42	1308700.37
3	403745.20	1308687.64
4	403796.55	1308733.41
5	403838.78	1308733.12
6	403846.15	1308740.73
7	403854.42	1308744.79
8	403877.60	1308752.16
9	403870.74	1308760.71
10	403858.56	1308751.52
11	403849.38	1308750.91
12	403845.78	1308755.19

13	403840.97	1308750.77
14	403823.04	1308749.56
15	403800.62	1308771.93
16	403788.47	1308766.70
17	403787.44	1308766.63
18	403784.23	1308764.19
19	403781.28	1308761.72
20	403774.39	1308755.64
21	403774.83	1308755.20
22	403772.67	1308753.51
23	403763.27	1308745.61
24	403758.90	1308742.19
25	403759.11	1308741.49
26	403757.45	1308740.62
27	403754.00	1308736.97

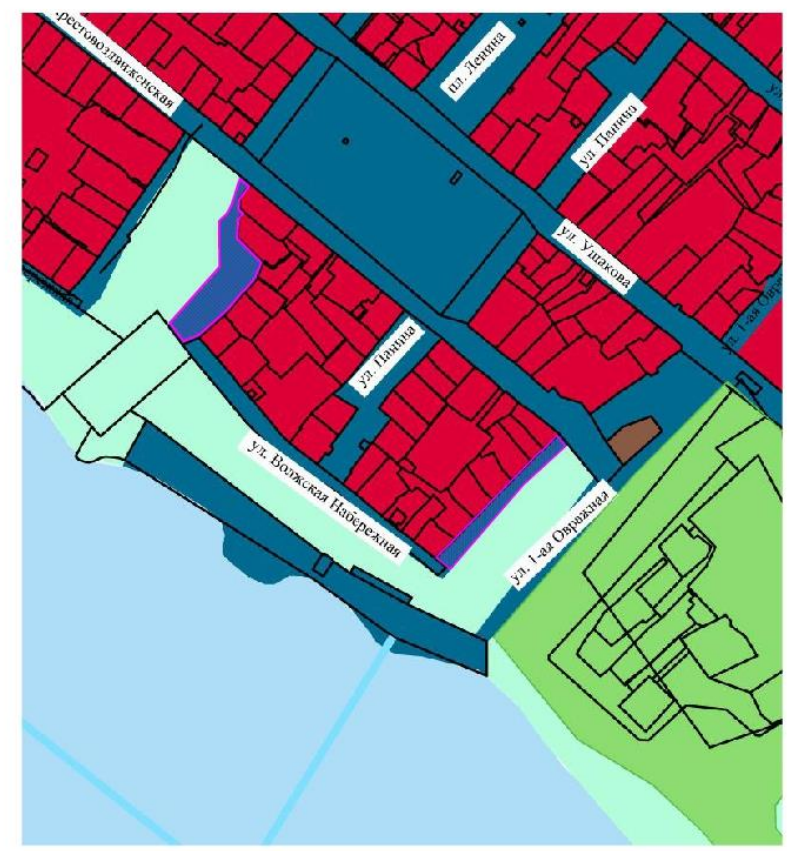
1.6 Заключение о соответствии разработанной документации требованиям законодательства о градостроительной деятельности

Документация по межеванию территории выполнена на основании правил землепользования и застройки в соответствии с требованиями технических регламентов, нормативов градостроительного проектирования, градостроительных регламентов с учетом границ зон с особыми условиями использования территорий.

На территории образуемых земельных участков не расположены: особо охраняемые природные территории, границы территорий объектов культурного наследия, границы лесничеств, лесопарков, участковых лесничеств, лесных кварталов, лесотаксационных выделов и частей лесотаксационных выделов.



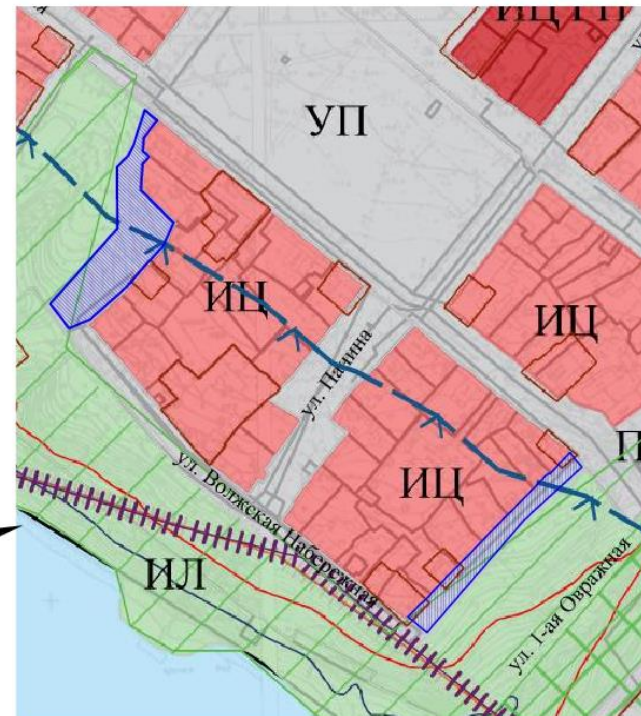
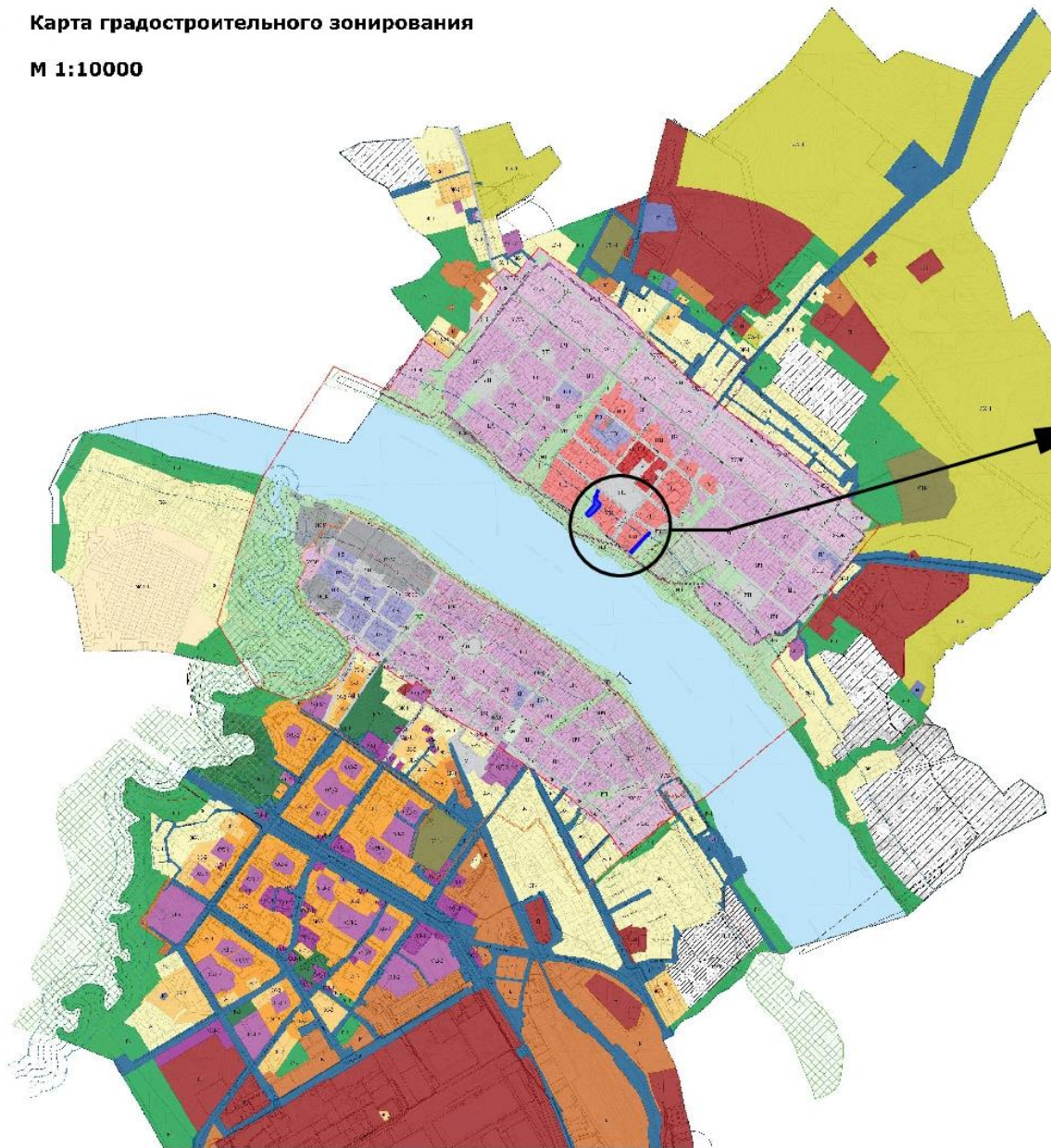
- Функциональные зоны
- Зона застройки индивидуальными жилыми домами
 - Жилые зоны
 - Многофункциональная общественно-деловая зона
 - Зона специализированной общественной застройки
 - Зона исторической застройки
 - Производственная зона
 - Коммунально-складская зона
 - Зона инженерной инфраструктуры
 - Зона транспортной инфраструктуры



**ПРАВИЛА ЗЕМЛЕПОЛЬЗОВАНИЯ И ЗАСТРОЙКИ ГОРОДСКОГО ПОСЕЛЕНИЯ ТУТАЕВ
Тутаевского муниципального района Ярославской области**

Карта градостроительного зонирования

М 1:10000



Условные обозначения

ГРАНИЦЫ ЕДИНИЦ АДМИНИСТРАТИВНО - ТЕРРИТОРИАЛЬНОГО ДЕЛЕНИЯ РОССИЙСКОЙ ФЕДЕРАЦИИ

- ГРАНИЦА ГОРОДСКОГО ПОСЕЛЕНИЯ ТУТАЕВ,
- ГРАНИЦА ГОРОДА ТУТАЕВА
- ГРАНИЦЫ ЗЕМЕЛЬНЫХ УЧАСТКОВ

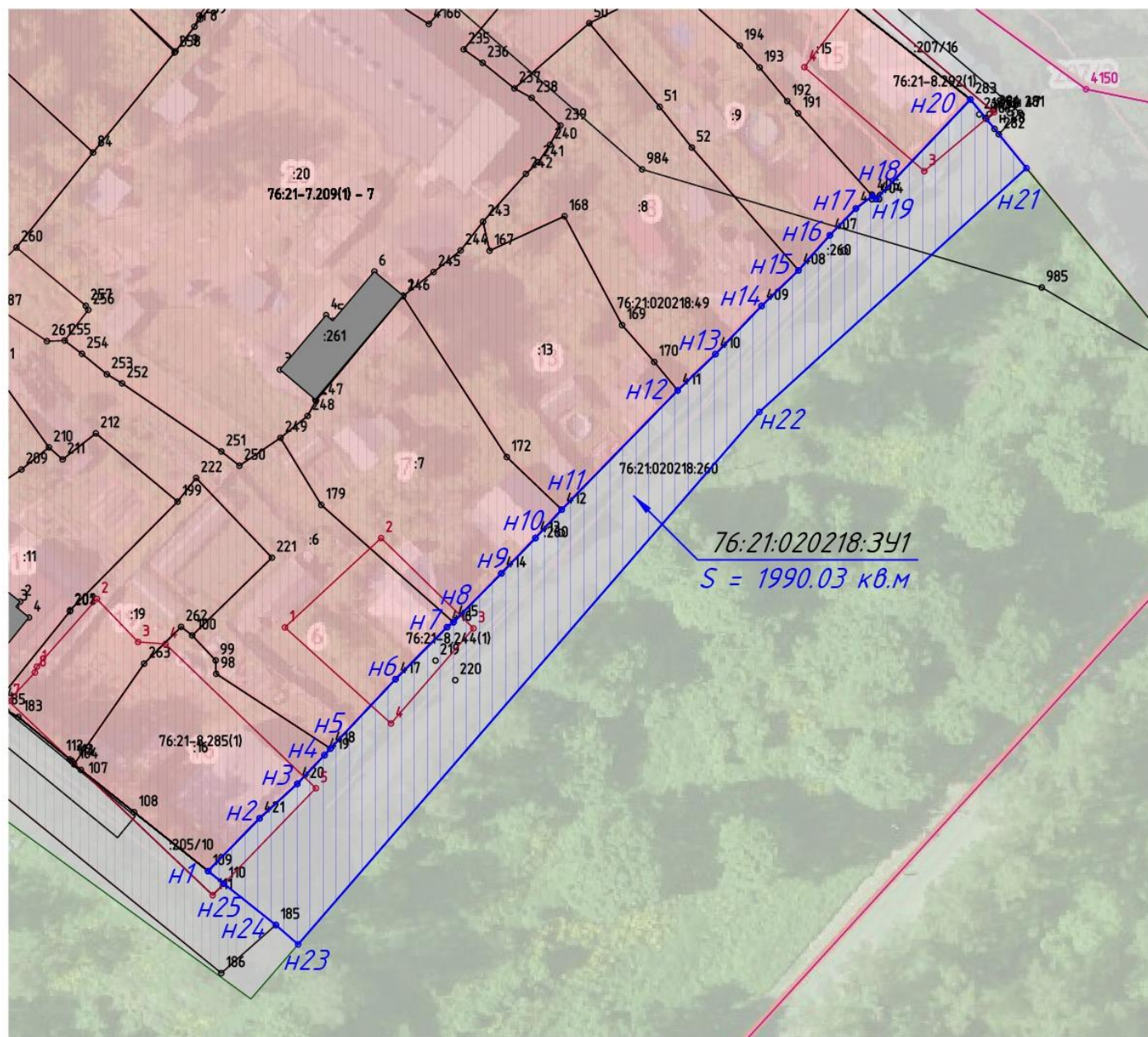
ТЕРРИТОРИАЛЬНЫЕ ЗОНЫ

Зоны, расположенные в границах территории исторического поселения
Федерального значения г.г. Тутаев, Ярославской области.

- ИЦП** Зона исторического центра (главной городской площади)
- ИЦ** Зона застройки исторического центра
- ИЧ** Зона застройки центральной части города
- УСЖ** Зона периферийной застройки типичной
- ПЗ** Зона преобразования 2-3-этажной жилой застройки второй половины XX - начала XXI веков
- ПСК** Зона преобразования производственно-складских и коммунальных территорий
- УП** Зона улиц и площадей
- ИЛ** Зона исторического прироста жилой застройки
- ЗН** Зона зеленых насаждений общего пользования

2. Основная часть

Схема межевания земельного участка, расположенного по адресу: г.Тутаев, ул. 1-ая Овражная



Условные обозначения:

— границы сформированных земельных участков, поставленных на кадастровый учет

— граница кадастрового квартала

:25 - кадастровые номера земельных участков, поставленных на кадастровый учет

76.21.020218 - номер кадастрового квартала

▨ - площадь земельных участков, поставленных на кадастровый учет

▨ - площадь формируемого земельного участка 76.21.020218.341

Схема межевания земельного участка,
расположенного по адресу:
г.Тутаев, ул. Казанская

Условные обозначения:

— границы сформированных земельных участков, поставленных на кадастровый учет

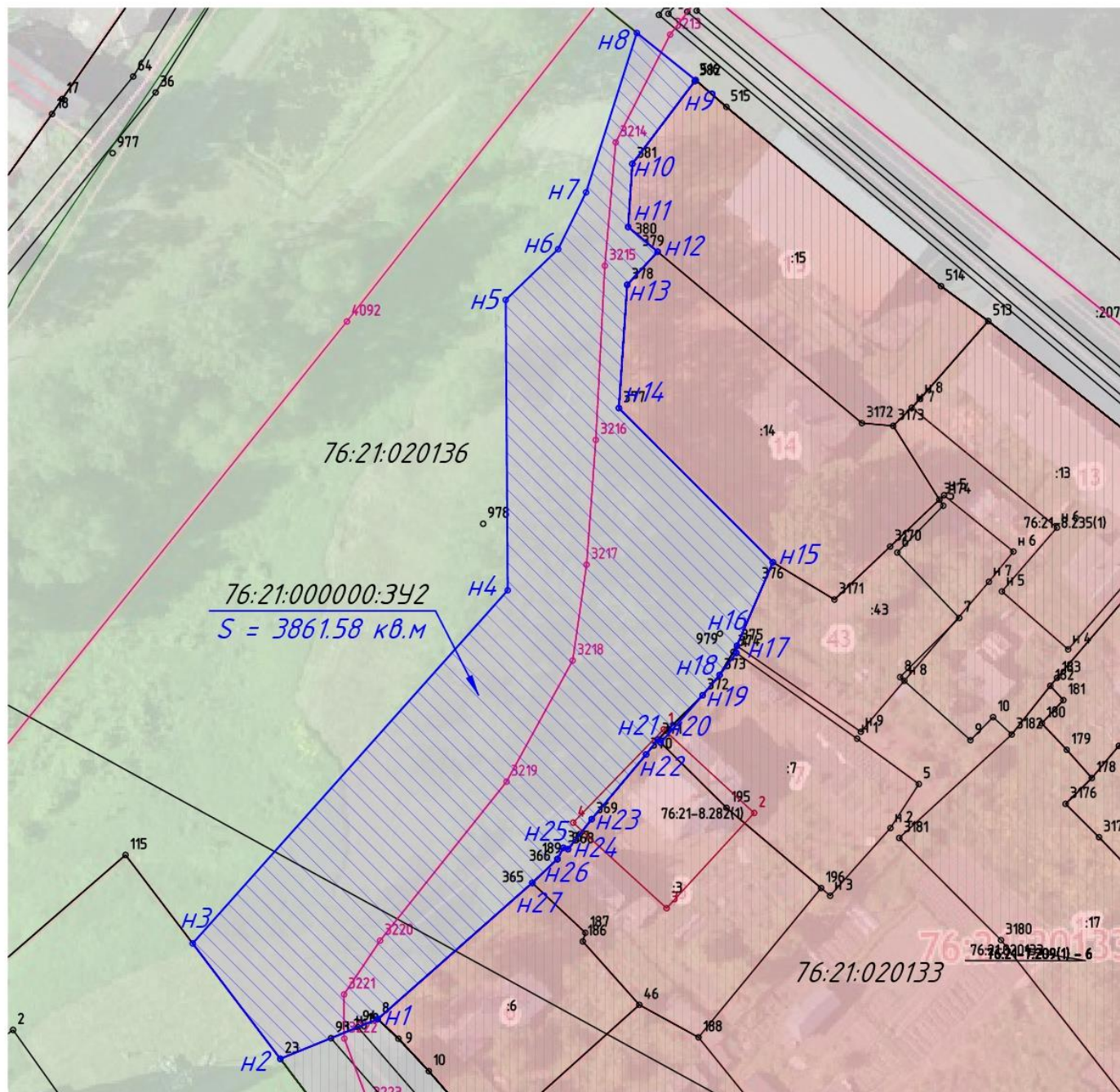
— граница кадастрового квартала

:25 - кадастровые номера земельных участков, поставленных на кадастровый учет

76:21:020218 - номер кадастрового квартала

▨ - площадь земельных участков, поставленных на кадастровый учет

▨ - площадь формируемого земельного участка 76:21:000000:392



3. Материалы по обоснованию



Условные обозначения:

- границы сформированных земельных участков, поставленных на кадастровый учет
- границы сформированных земельных участков, поставленных на кадастровый учет
- 025 - кадастровые номера земельных участков, поставленных на кадастровый учет
- 76:21:020218 - номер кадастрового квартала
- объекты капитального строительства
- площадь существующих земельных участков
- ЗОЧИТ 76:00-6.213 - водоохранная зона Горьковского водохранилища
- ЗОЧИТ 76:00-6.214 - прибрежная защитная полоса Горьковского водохранилища
- ЗОЧИТ 76:21-6.410 - охранный зона газопровода
- сети водопровода 76:21:020218:48, 76:21:020218:49, 76:21:020218:260
- 76:21:000000:223 газопровод низкого давления
- границы территории объектов культурного наследия

Местоположение существующих объектов капитального строительства: на формируемом земельном участке с условным номером 76:21:020218:3У1 расположены объекты капитального строительства – 76:21:020218:49 водопровод по ул. Крестовоздвиженской д. 51 до ул. 1-я Овражная, далее по 1-ой Овражной до ул. В. Набережная; 76:21:020218:260 сети водопровода ул. 1-я Овражная от д.9а до д.1.

На формируемых земельных участках с условными номерами 76:21:020218:3У1, 76:21:020218:3У1 расположен объект капитального строительства 76:21:000000:223 газораспределительные сети.

Границы особо охраняемых природных территорий: на территории формируемых земельных участков особо охраняемых природных территорий не расположено. Разработка схемы границ особо охраняемых природных территорий не требуется.

Границы территорий объектов культурного наследия: на территории формируемого земельного участка с условным номером 76:21:020218:3У1 расположены границы территории выявленных объектов культурного наследия - Особняк городской (г. Тутаев, Волжская Набережная, д. 9/1, 1-я Овражная ул.), Дом Бегоулевых (г. Тутаев, 1-я Овражная ул., д.3), Особняк городской (г. Тутаев, 1-я Овражная ул., д.11); на территории формируемого земельного участка с условным номером 76:21:020218:3У2 расположены границы территории выявленного объекта культурного наследия - Дом нотариуса Маслока (г. Тутаев, Казанская ул., д.4).

Границы лесничеств, участковых лесничеств, лесных кварталов, лесотаксационных выделов или частей лесотаксационных выделов: границы лесничеств, участковых лесничеств, лесных кварталов, лесотаксационных выделов или частей лесотаксационных выделов на территории формируемых земельных участков не расположены.