

ИНСТИТУТ ГИПРОВОДХОЗ

ПРОЕКТНО-ИЗЫСКАТЕЛЬСКИЕ РАБОТЫ

Русловой пруд на р. Саха

***МАТЕРИАЛЫ ПО ОБОСНОВАНИЮ
ПРОЕКТА ПЛАНИРОВКИ ТЕРРИТОРИИ***

09086865-18-2024-ППТ.МО

**Телефон: (495)582-44-00, (4942) 55-23-73
e-mail: info@giprovod.ru**

www.giprovod.ru

**ОБЩЕСТВО С ОГРАНИЧЕННОЙ ОТВЕТСТВЕННОСТЬЮ
«ИНСТИТУТ ГИПРОВОДХОЗ»**

Свидетельство №93-П от 17 октября 2013г.

Заказчик – ООО "ОХОТХОЗЯЙСТВО ИВАНОВСКОЕ"

Русловой пруд на р. Саха

***МАТЕРИАЛЫ ПО ОБОСНОВАНИЮ
ПРОЕКТА ПЛАНИРОВКИ ТЕРРИТОРИИ***

09086865-18-2024-ППТ.МО

Генеральный директор

М.Ю. Привалов





Главный инженер проекта

И.А. Гладчиков

2024

Содержание тома

Обозначение	Наименование раздела	Примечание
09086865-18-2024-ППТ.МО.С	Содержание тома	2
	Раздел 3 "Материалы по обоснованию проекта планировки территории. Графическая часть"	5
09086865-18-2024-ППТ.МО.ГЧ-1	Схема расположения элементов планировочной структуры. М 1:20000	6
09086865-18-2024-ППТ.МО.ГЧ-2	Схема использования территории в период подготовки проекта планировки территории. Схема границ зон с особыми условиями использования территорий, особо охраняемых природных территорий, лесничеств. Схема границ территорий, подверженных риску возникновения чрезвычайных ситуаций природного и техногенного характера М 1:2000	7
09086865-18-2024-ППТ.МО.ГЧ-3	Схема конструктивных и планировочных решений. М 1:1000	8
09086865-18-2024-ППТ.МО.ГЧ-4	Продольный профиль по оси водохранилища	9
09086865-18-2024-ППТ.МО.ГЧ-5	План водосбросного сооружения. М 1:100	10
09086865-18-2024-ППТ.МО.ГЧ-6	Продольный профиль по оси плотины	11
	Раздел 4 "Материалы по обоснованию проекта планировки территории. Пояснительная записка"	12
09086865-18-2024-ППТ.МО-1	А. Описание природно-климатических условий территории, в отношении которой разрабатывается проект планировки территории.	13
09086865-18-2024-ППТ.МО-3	Б. Обоснование определения границ зон планируемого размещения линейных объектов.	15
09086865-18-2024-ППТ.МО-4	В. Обоснование определения границ зон планируемого размещения линейных объектов, подлежащих реконструкции в связи с изменением их местоположения.	16
09086865-18-2024-ППТ.МО-4	Г. Обоснование определения предельных параметров застройки территории в границах зон планируемого размещения объектов капитального строительства, проектируемых в составе линейных объектов.	16

						09086865-18-2024-ППТ.МО.С			
Изм.	Кол.уч.	Лист	№ док.	Подп.	Дата				
Разраб.		Горулева М.А.			11.24	Содержание тома	Стадия	Лист	Листов
							П	1	3
ГИП		Гладчиков И.А.			11.24		ООО «Институт Гипроводхоз»		
Н. контр.		Захаров Е.В.			11.24				
Нач. отд.		Ляпина В.А.			11.24				

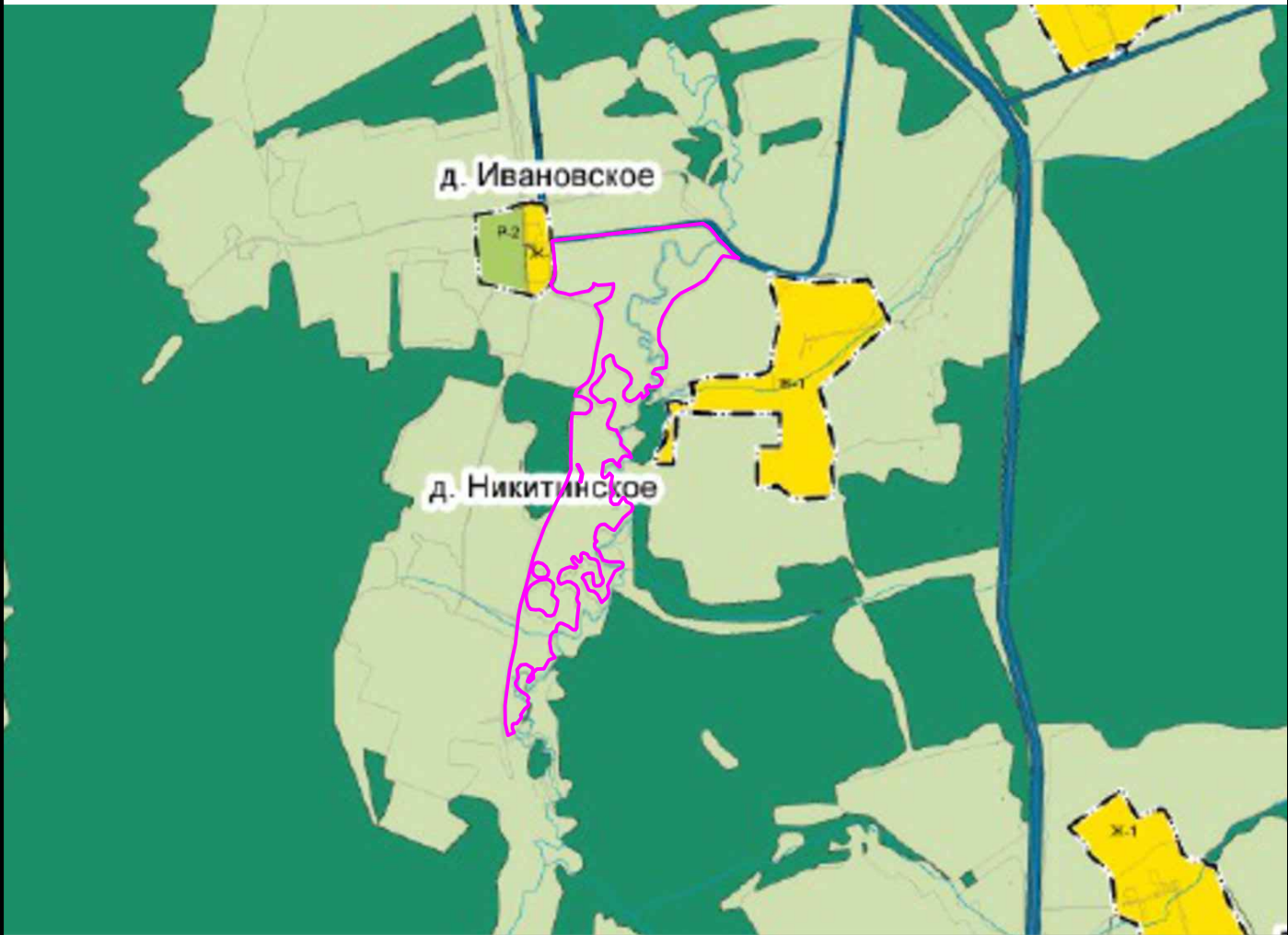
Инв. № подл.	Подп. и дата	Взам. инв. №	Согласовано	

Обозначение	Наименование раздела	Примечание
09086865-36-2023-03-ИГМИ	Технический отчет по результатам инженерно-гидрометеорологических изысканий, включая программу и задание на проведение инженерных изысканий *	
	* Документ предоставляется отдельным томом	
09086865-36-2024-04-ИЭИ	Технический отчет по результатам инженерно-экологических изысканий, включая программу и задание на проведение инженерных изысканий *	
	* Документ предоставляется отдельным томом	

Инв. № подл.	Подп. и дата	Взам. инв. №	Согласовано	

						09086865-18-2024-ППТ.МО.С	Лист
Изм.	Кол. уч	Лист	№ док.	Подп.	Дата		3

***Раздел 3 "Материалы по обоснованию проекта планировки территории.
Графическая часть"***



УСЛОВНЫЕ ОБОЗНАЧЕНИЯ

	Граница территории, в отношении которой осуществляется подготовка схемы расположения элементов планировочной структуры (совпадает с границей зоны планируемого размещения линейного объекта)
	Зона застройки индивидуальными жилыми домами
	Зона размещения объектов рекреационного назначения
	Земли лесного фонда
	Земли сельскохозяйственных угодий в составе земель сельскохозяйственного назначения

Примечание: настоящая схема разработана на основании выкопировки из карты градостроительного зонирования Левобережного сельского поселения Тутаевского муниципального района Ярославской области.




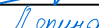
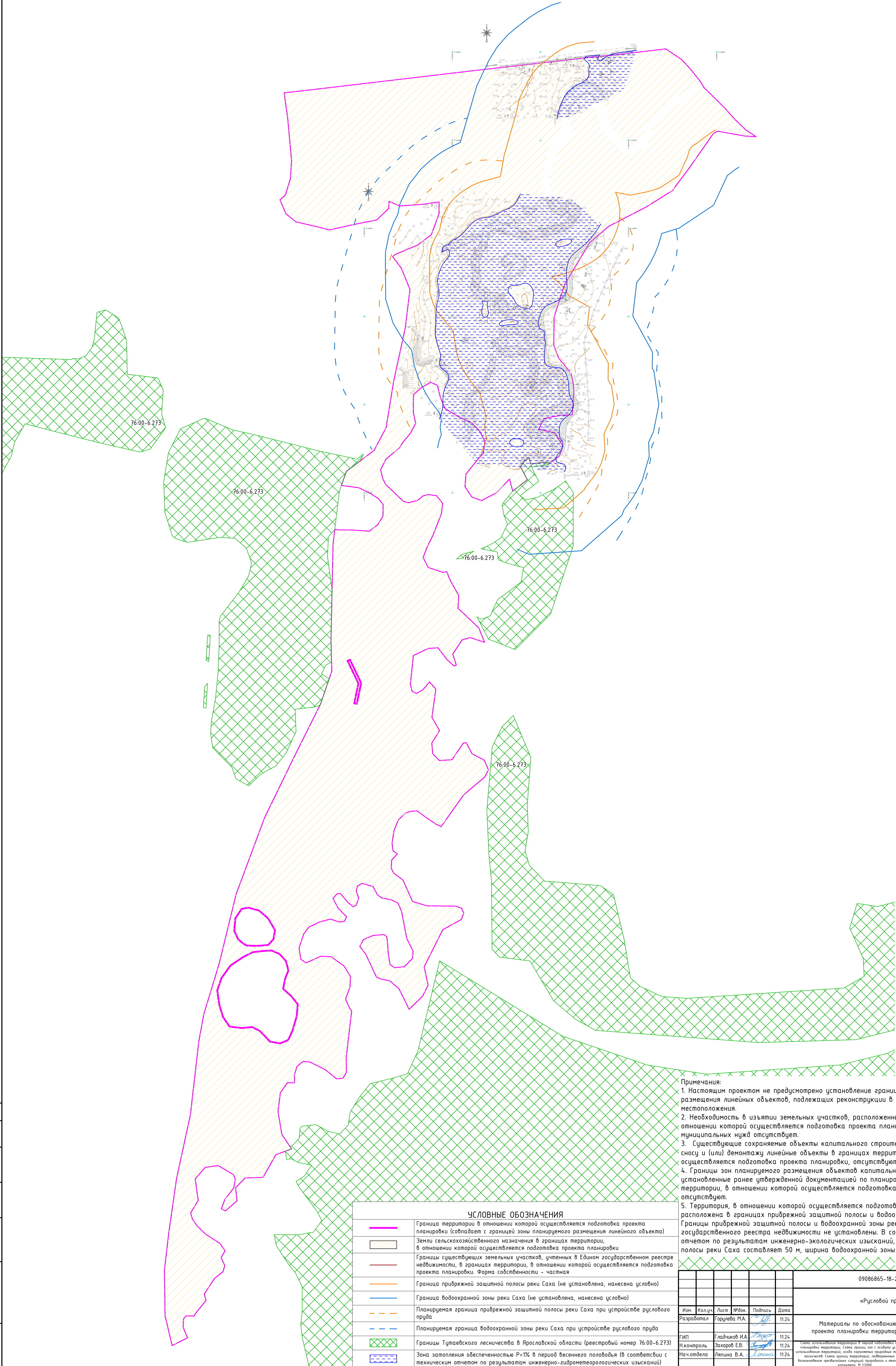
						09086865-18-2024- ППТ.МО-ГЧ					
						«Русловой пруд на р. Саха»					
Изм.	Кол.уч.	Лист	№ док.	Подпись	Дата						
Разработал	Горулева М.А.				11.24	Материалы по обоснованию проекта планировки территории			Стадия	Лист	Листов
									П	1	
ГИП	Гладчиков И.А.				11.24	Схема расположения элементов планировочной структуры. М 1:20000			ООО "Институт Гипроводхоз"		
Н.контроль	Захаров Е.В.				11.24						
Нач.отдела	Ляпина В.А.				11.24						

Схема использования территории в период подготовки проекта планировки территории.
Схема границ зон с особыми условиями использования территорий, особо охраняемых природных территорий, лесничеств. Схема границ территорий, подверженных риску возникновения чрезвычайных ситуаций природного и техногенного характера.



Примечания:
1. Настоящим проектом не предусмотрено установление границ зон планируемого размещения линейных объектов, подлежащих реконструкции в связи с изменением их местоположения.
2. Необходимость в изъятии земельных участков, расположенных в границах территории, в отношении которой осуществляется подготовка проекта планировки, для государственных и муниципальных нужд отсутствует.
3. Существующие сохраняемые объекты капитального строительства, а также подлежащие сносу и (или) демонтажу линейные объекты в границах территории, в отношении которой осуществляется подготовка проекта планировки, отсутствуют.
4. Границы зон планируемого размещения объектов капитального строительства, установленные ранее утвержденной документацией по планировке территории, в границах территории, в отношении которой осуществляется подготовка проекта планировки, отсутствуют.
5. Территория, в отношении которой осуществляется подготовка проекта планировки, расположена в границах прибрежной защитной полосы и водоохранной зоны реки Саха. Границы прибрежной защитной полосы и водоохранной зоны реки Саха по данным Единого государственного реестра недвижимости не установлены. В соответствии с техническим отчетом по результатам инженерно-экологических изысканий, ширина прибрежной защитной полосы реки Саха составляет 50 м, ширина водоохранной зоны – 100м.

УСЛОВНЫЕ ОБОЗНАЧЕНИЯ	
	Граница территории в отношении которой осуществляется подготовка проекта планировки (совпадает с границей зоны планируемого размещения линейного объекта)
	Земли сельскохозяйственного назначения в границах территории, в отношении которой осуществляется подготовка проекта планировки
	Границы существующих земельных участков, учтенных в Едином государственном реестре недвижимости, в границах территории, в отношении которой осуществляется подготовка проекта планировки. Форма собственности – частная
	Граница прибрежной защитной полосы реки Саха (не установлена, нанесена условно)
	Граница водоохранной зоны реки Саха (не установлена, нанесена условно)
	Планируемая граница прибрежной защитной полосы реки Саха при устройстве руслового пруда
	Планируемая граница водоохранной зоны реки Саха при устройстве руслового пруда
	Границы Тутаевского лесничества в Ярославской области (реестровый номер 76:00-6.273)
	Зона затопления обеспеченностью R=1% в период весеннего половодья (в соответствии с техническим отчетом по результатам инженерно-гидрометеорологических изысканий)

09086865-18-2024 – ППТ.МО-ГЧ					
«Русловый пруд на р. Саха»					
Изм.	Кол.уч.	Лист	М.в.ок.	Подпись	Дата
Разработал	Гарулева М.А.			11.24	
ГИП	Гладких И.А.			11.24	
Контроль	Захаров Е.В.			11.24	
Нач.отдела	Ляпина В.А.			11.24	
Материалы по обоснованию проекта планировки территории					
				Стадия	Лист
				П	2
ООО "Институт Гипроводхоз"					

Схема использования территории в период подготовки проекта планировки территории. Схема границ зон с особыми условиями использования территорий, особо охраняемых природных территорий, лесничеств. Схема границ территорий, подверженных риску возникновения чрезвычайных ситуаций природного и техногенного характера. М 1:2000

Продольный профиль по оси водохранилища

Условные обозначения

1. Стратиграфия

pdIV

Почвенно-дерновые образования

alV

Современные аллювиальные отложения

glms

Среднечетвертичные моренные отложения днепровского оледенения

2. Литология

Почвенно-растительный слой

(M)

Песок мелкий

Суглинок

o

Включения гравия

3. Прочие

3

Номер инженерно-геологического элемента

1.0

1.0

135,50

135,50

глубина подошвы ИГЭ, м

отметка подошвы ИГЭ, м

▲

Точка отбора образца с нарушенной структурой

■

Точка отбора образца с ненарушенной структурой

2.7

07.02.13

Глубина вскрытия водоносного горизонта и дата

ПОКАЗАТЕЛЬ текучести и водонасыщения грунтов

ПЕСЧАНЫХ

ГЛИНИСТЫХ

малога водонасыщения

среднего уровня водонасыщения

насыщенные водой

твёрдые

полутвёрдые

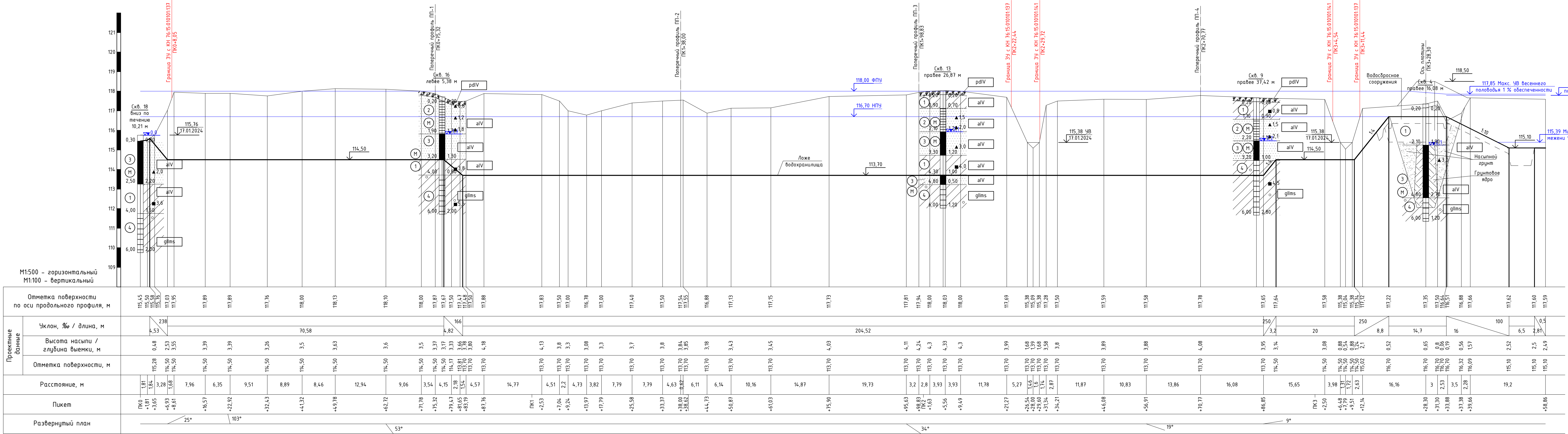
тугопластичные

пластичные (для супеси)

мягкопластичные

текучепластичные

текучие



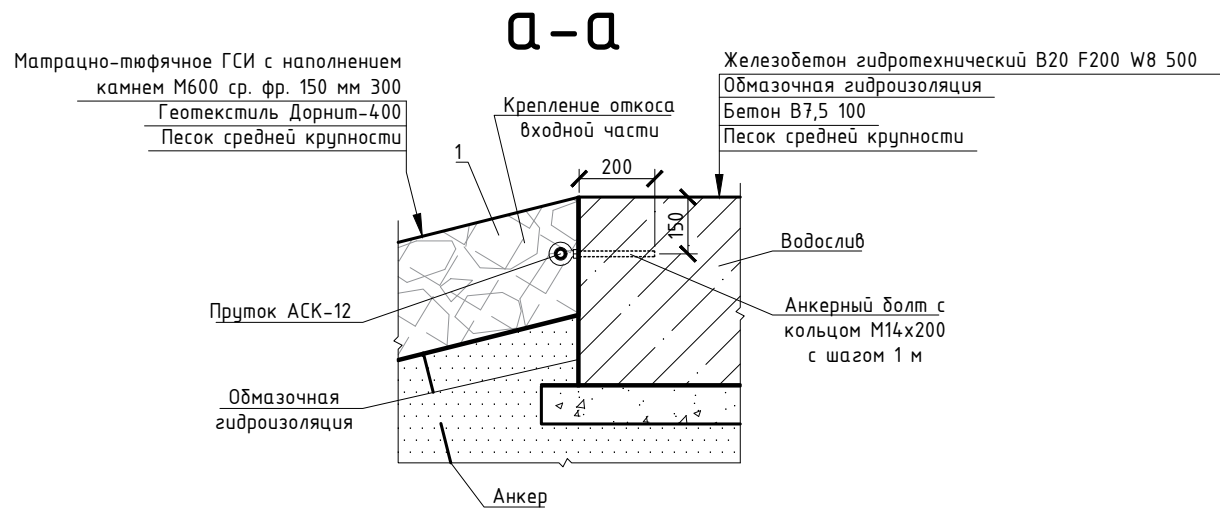
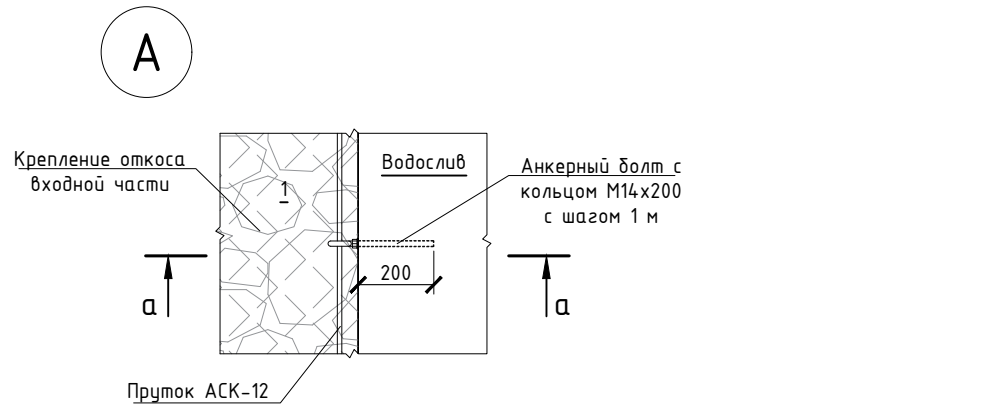
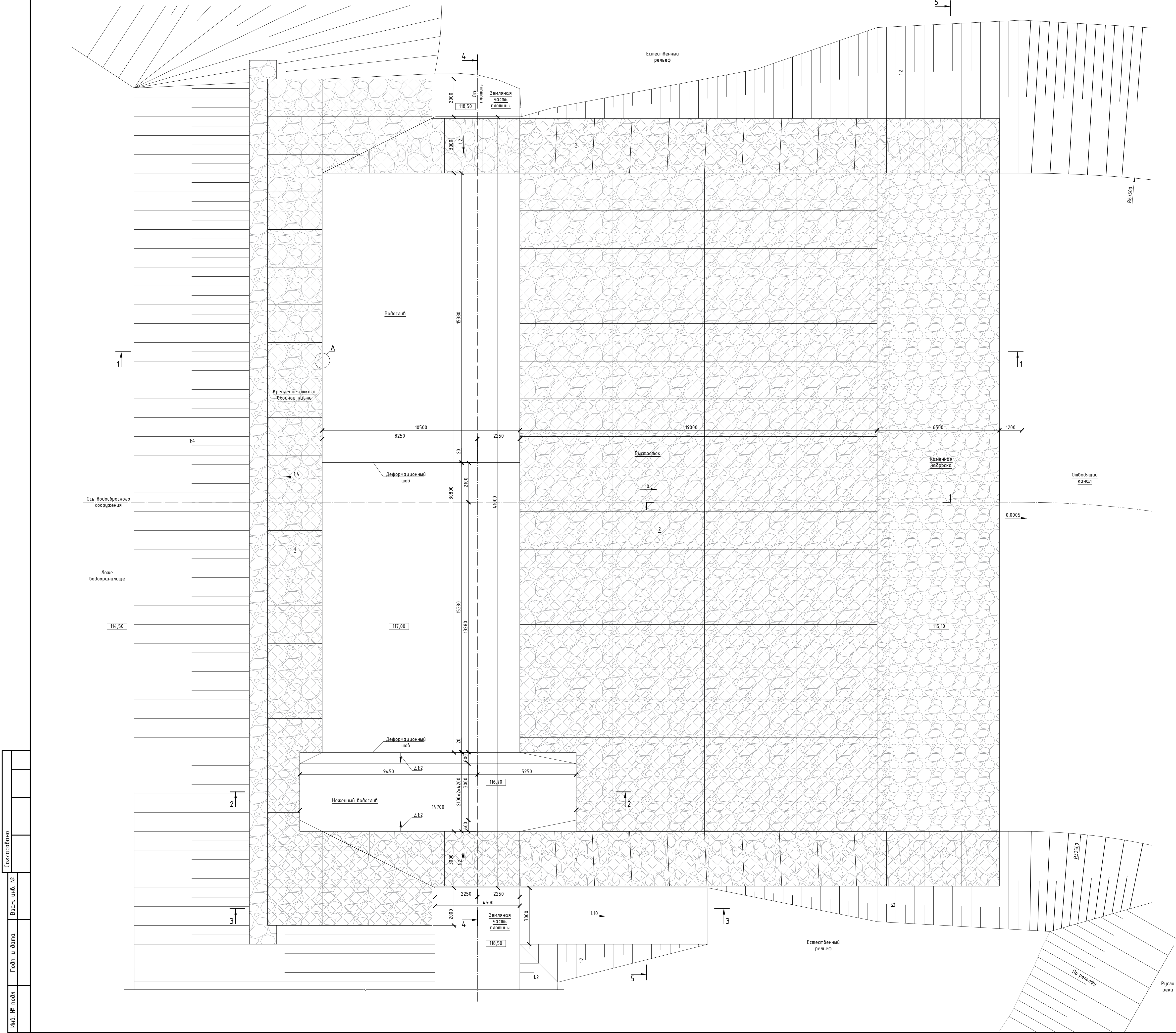
Согласовано

Взам. инв. №





Подл. и дата

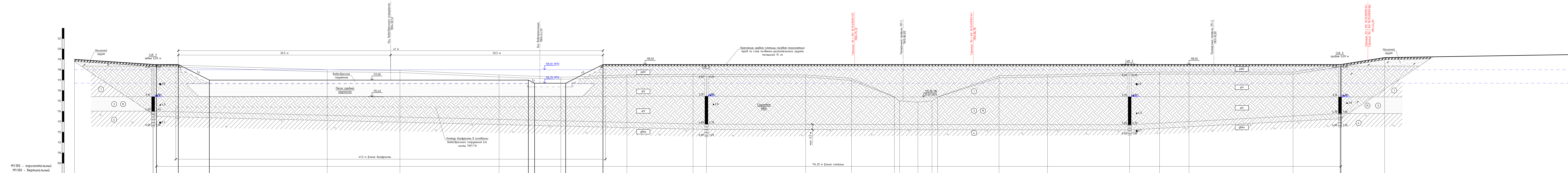
Инв. № подл.

План водосбросного сооружения



Согласовано	
Имя, № подл.	
Взам. инв. №	
Лист и дата	
Имя, № подл.	

						09086865-18-2024 - ППТ.МО-ГЧ		
						«Русловый пруд на р. Саха»		
Изм.	Колуч.	Лист	№ док.	Подпись	Дата	Материалы по обоснованию проекта планировки территории	Стадия	Лист
Разработал	Горюева М.А.				11.24		П	5
ГИП	Гладчиков И.А.				11.24	План водосбросного сооружения. М 1:100	ООО "Институт Гипроводхоз"	
Н. контроль	Захаров Е.В.				11.24			
Нач. отдела	Ляпина В.А.				11.24			



Условные обозначения

- 1. Стратиграфия**

pdlV	Почвенно-дерновые образования
alV	Собранные аллювиальные отложения
glms	Среднечетвертичные моренные отложения Днепровско-юбилейного

2. Литология

 - Почвенно-растительный слой
 - Песок мелкий
 - Гравий
 - Включения гравия


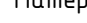
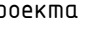

3. Прочие

③ Номер инженерно-геологического элемента

1,0 — глубина подошвы ИГЭ, м
135,50 — отметка подошвы ИГЭ, м

▲ — Точка отбора образца с нарушенной структурой
■ — Точка отбора образца с ненарушенной структурой

№ 2-7
07.02.13 — Глубина вскрытия водоносного горизонта и дата

							09086865-18-2024 - ППТ МО-ГЧ		
							«Русловый пруд на р. Сага»		
Изм.	Колуч.	Лист	Ифок.	Подпись	Дата				
Разработал		Горбуева МА.			11.24	Материалы по обоснованию проекта планировки территории	Стандия	Лист	Листов
							П	6	
ГИП		Глафчиков ИА			11.24	Продольный профиль по оси плотины		000 "Институт Гипроводхоза"	
Н.контроль		Закаров ЕВ			11.24				
Нач.отдела		Ляпца В.А.			11.24				

Согласовано	
-------------	--

Взам. инв. №

г. и дана	
-----------	--

подл.	Подс
-------	------

***Раздел 4 "Материалы по обоснованию проекта планировки территории.
Пояснительная записка"***

А. Описание природно-климатических условий территории, в отношении которой разрабатывается проект планировки территории.

Настоящий проект межевания территории по объекту «Русловой пруд на р. Саха» подготовлен на основании договора № 18 от 21 мая 2024 г., заключенного между ООО «Институт Гипроводхоз» и ООО "Охотхозяйство Ивановское".

Документация выполнена в соответствии с Постановлением Правительства РФ от 12 мая 2017 г. N 564 "Об утверждении Положения о составе и содержании документации по планировке территории, предусматривающей размещение одного или нескольких линейных объектов".

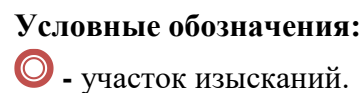
Проектной документацией предусматривается устройство ложа пруда (линейный объект), а также строительство плотины для поддержания необходимого уровня воды в пруду (объект капитального строительства в составе линейного объекта).

Местоположение проектируемого объекта – Российская Федерация, Ярославская обл., Тутаевский район, Левобережное сельское поселение, в районе деревень Ивановское и Никитинское.

Климатическая характеристика территории, в отношении которой разрабатывается проект планировки территории составлена на основании СП 131.13330.2020 «СНиП 23-01-99* Строительная климатология». Согласно рис. А.1 СП 131.13330.2020 «СНиП 23-01-99* Строительная климатология» территория изучаемого участка работ относится к климатическому району II-B.

Согласовано			
Взам. инв. №			
Подп. и дата			
Инв. № подл.			

						09086865-18-2024-ППТ.МО		
Изм.	Кол.уч.	Лист	№ док.	Подп.	Дата	Пояснительная записка		
Разраб.		Горулева М.А.			11.24			
ГИП		Гладчиков И.А.			11.24			
Н. контр.		Захаров Е.В.			11.24			
Нач. отд.		Ляпина В.А.			11.24			
						Стадия		
						П		
						Лист		
						1		
						Листов		
						ООО «Институт Гипроводхоз»		



Изм.	Кол. уч	Лист	№ док.	Подп.	Дата
------	---------	------	--------	-------	------

Основные нагрузки на территорию района

№ п/п	Наименование	Номер района	Нормативное значение	Обоснование
1.	Снеговая нагрузка	IV	2,0 кН/м ²	СП 20.13330.2016 (Карта 1, Таблица 10.1)
2.	Ветровая нагрузка	I	0,23 кПа	СП 20.13330.2016 (Карта 2, Таблица 11.1)
3.	Гололедная нагрузка	I	3 мм	СП 20.13330.2016 (Карта 3, Таблица 12.1)

Б. Обоснование определения границ зон планируемого размещения линейных объектов.

В границах зон планируемого размещения линейных объектов предусмотрено устройство руслового пруда и плотины на реке Саха. Проектируемый пруд имеет следующие размеры в плане – ширина до 150м, длина около 300 м, глубина до 3-х м. Контуры проектируемого пруда, приняты с учетом существующего рельефа.

Территория в отношении которой осуществляется подготовка проекта планировки совпадает с зоной планируемого размещения пруда и плотины. Зона планируемого размещения принята с учетом полосы отвода шириной 5м, обеспечивающей возможность эксплуатации сооружения, а также с учетом кадастровых границ земельных участков, предоставленных под строительство.

Проектирование и строительство линейного объекта производится на незастроенной территории. Общая площадь зоны планируемого размещения линейного объекта – 51242 кв. м.

Размещение линейного объекта планируется производить:

- на территории кадастрового квартала 76:15:010101 (земли неразграниченной государственной собственности);
- на земельном участке с кадастровым номером 76:15:010101:137;
- на земельном участке с кадастровым номером 76:15:010101:141.

Согласно письма Государственной службы охраны объектов культурного наследия Ярославской области № ИХ.43-660/2024 от 27 февраля 2024 года (см. приложение 4) на планируемой территории отсутствуют объекты культурного наследия, включенные в единый государственный реестр объектов культурного наследия (памятников истории и культуры) народов Российской Федерации,

Взам. инв. №

Подп. и дата

Инв. № подл.

Изм.	Кол. уч	Лист	№ док.	Подп.	Дата

выявленные объекты культурного наследия и объекты, а также выявленные объекты культурного наследия. Соответственно, схема границ территорий объектов культурного наследия не разрабатывается.

В. Обоснование определения границ зон планируемого размещения линейных объектов, подлежащих реконструкции в связи с изменением их местоположения.

Документацией по планировке территории объекта «Русловой пруд на р. Саха» не предусмотрена реконструкция линейных объектов в связи с изменением их местоположения.

Г. Обоснование определения предельных параметров застройки территории в границах зон планируемого размещения объектов капитального строительства, проектируемых в составе линейных объектов.

Проектируемый объект: «Русловой пруд на р. Саха» планируется к размещению на территории Левобережного сельского поселения Тутаевского муниципального района Ярославской области в районе деревень Никитинское и Ивановское.

В соответствии с Правилами землепользования и застройки Левобережного сельского поселения, земли, на которых планируется разместить объект, относятся к сельскохозяйственным угодьям в составе земель сельскохозяйственного назначения. На данные земли действие градостроительного регламента не распространяется, таким образом, предельные параметры разрешенного строительства для рассматриваемых территорий не установлены.

Д. Ведомость пересечений границ зон планируемого размещения линейного объекта (объектов) с сохраняемыми объектами капитального строительства (здание, строение, сооружение, объект, строительство которого не завершено), существующими и строящимися на момент подготовки проекта планировки территории.

Пересечения границ зон планируемого размещения линейного объекта с сохраняемыми объектами капитального строительства (здание, строение,

Взам. инв. №	
Подп. и дата	
Инв. № подл.	

Изм.	Кол. уч	Лист	№ док.	Подп.	Дата	

Е. Ведомость пересечений границ зон планируемого размещения линейного объекта (объектов) с объектами капитального строительства, строительство которых запланировано в соответствии с ранее утвержденной документацией по планировке территории.

Пересечения границ зон планируемого размещения линейного объекта с объектами капитального строительства, строительство которых запланировано в соответствии с ранее утвержденной документацией по планировке территории, отсутствуют.

Ж. Ведомость пересечений границ зон планируемого размещения линейного объекта (объектов) с водными объектами (в том числе с водотоками, водоемами, болотами и т.д.).

Проектируемый объект «Русловый пруд на р. Саха» планируется к размещению на существующем водотоке – реке Саха. Для реки Саха границы береговой линии в ЕРГН не установлены, соответственно ведомость пересечений границ зон планируемого размещения линейного объекта с водными объектами не разрабатывалась.

В ходе работ по устройству пруда будет изменена фактическая граница береговой линии водного объекта, а соответственно сместятся и границы береговой полосы, прибрежной защитной полосы и водоохранной зоны.

ООО "Охотхозяйство Ивановское" до начала строительства объекта оформит решение на право пользования водным объектом – рекой Саха в целях предполагаемого водопользования в соответствии со статьей 11 Водного кодекса Российской Федерации – проведение дноуглубительных, взрывных, буровых и других работ, связанных с изменением дна и берегов поверхностных водных объектов, за исключением случаев, предусмотренных частью 2 статьи 47 Водного кодекса Российской Федерации.

Инв. № подл.	Подп. и дата	Взам. инв. №

Изм.	Кол. уч	Лист	№ док.	Подп.	Дата

09086865-18-2024-ППТ.МО

Перечень основных данных и требований		Основные данные и требования		
	13	Длина	м	114,4
	14	НПУ	м	116,70
	15	ФПУ	м	118,00
	16	Ширина по гребню	м	4,50
	17	Напор на плотину при НПУ	м	1,7
	18	Заложение откосов (верхового/низового)		1:4 / 1:2
	Водосбросное сооружение			
	19	Водосбросное сооружение автоматического действия.		
	20	Длина водосбросного сооружения по оси	м	36,0
	21	Ширина водосбросного сооружения	м	41,0
	22	Длина меженного водослива	м	14,7
	23	Ширина меженного водослива	м	4,2
	24	Высотная отметка порога водослива	м БС	117,00
	25	Высотная отметка меженного водослива	м БС	116,70
	26	Заложение откосов (верхового/низового)		1:4 / 1:10
5. Состав проекта планировки	<p>Проект планировки территории должен состоять из основной части, которая подлежит утверждению, и материалов по ее обоснованию.</p> <p>Основная часть проекта планировки территории включает в себя:</p> <p>1) чертеж планировки территории, на котором отображаются:</p> <p>а) красные линии, порядок установления и отображения красных линий, обозначающих границы территорий, занятых линейным объектом</p> <p>б) границы существующих и планируемых элементов планировочной структуры;</p> <p>в) границы зон планируемого размещения объектов капитального строительства;</p> <p>2) Характеристика планируемого развития территории; характеристика развития системы социального обслуживания; характеристика системы транспортного обслуживания; характеристика системы инженерно-технического обеспечения.</p> <p>Материалы по обоснованию проекта планировки территории должны содержать:</p> <p>1) карту (фрагмент карты) планировочной структуры территории с отображением границ элементов планировочной структуры;</p> <p>2) результаты инженерных изысканий в объеме, предусмотренном программой инженерных изысканий, в случаях, если выполнение таких инженерных изысканий для подготовки документации по планировке территории требуется в соответствии с земельным кодексом;</p> <p>3) схему границ территорий объектов культурного наследия;</p> <p>4) схему границ зон с особыми условиями использования территории;</p> <p>5) перечень мероприятий по защите территории от чрезвычайных ситуаций природного и техногенного характера, в том числе по обеспечению</p>			

Взам. инв. №

Подп. и дата

Инв. № подл.

09086865-18-2024-ППТ.МО

Лист

16

Изм. Кол. уч. Лист № док. Подп. Дата

Перечень основных данных и требований	Основные данные и требования
	пожарной безопасности; б) перечень мероприятий по охране окружающей среды;
6. Состав проекта межевания	<p>Проект межевания территории должен состоять из основной части, которая подлежит утверждению, и материалов по обоснованию этого проекта. Основная часть проекта межевания территории включает в себя текстовую часть и чертежи межевания территории.</p> <p>Текстовая часть проекта межевания территории включает в себя:</p> <p>1) перечень и сведения о площади образуемых земельных участков, в том числе возможные способы их образования;</p> <p>2) вид разрешенного использования образуемых земельных участков в соответствии с проектом планировки территории в случаях, предусмотренных земельным кодексом.</p> <p>На чертежах межевания территории отображаются:</p> <p>1) красные линии, утвержденные в составе проекта планировки территории;</p> <p>2) границы образуемых и (или) изменяемых земельных участков, условные номера образуемых земельных участков, в том числе в отношении которых предполагаются их резервирование и (или) изъятие для государственных или муниципальных нужд;</p> <p>3) границы зон действия публичных сервитутов.</p> <p>Материалы по обоснованию проекта межевания территории включают в себя чертежи, на которых отображаются:</p> <p>1) границы существующих земельных участков;</p> <p>2) границы зон с особыми условиями использования территорий;</p> <p>3) границы особо охраняемых природных территорий;</p> <p>4) границы территорий объектов культурного наследия.</p>
7. Требования к графическим материалам	Основные чертежи и схемы выполняются на топографической основе в масштабе 1:1000
8. Требования к Подрядчику	<p>1. Осуществляет работы по подготовке проекта планировки и межевания территории в соответствии с положениями Градостроительного кодекса РФ и иными нормами.</p> <p>2. Обобщает полученные текстовые и графические материалы.</p> <p>3. Оказывает техническое сопровождение разработанной документации до ее утверждения.</p>
9. Требования к сдаче проекта планировки и проекта межевания заказчику	<p>Для организации общественных обсуждений Подрядчик передает Заказчику проектную документацию в электронном виде.</p> <p>После утверждения Заказчиком проекта планировки и проекта межевания Подрядчик передает Заказчику проектную документацию в количестве 1-го комплекта на бумажном носителе и 1-го комплекта на электронном носителе.</p> <p>Срок сдачи Заказчику согласно Договору.</p>

Особые условия при выполнении задания:

1. Документацию разработать согласно требованиям нормативной документации.

Документацию выдать в формате pdf, dwg, doc;

2. Согласовать с заказчиком выполненные работы. Оперативно давать разъяснения по разработанной документации. Участвовать (при необходимости) в рабочих совещаниях по обсуждению проектов. Сопровождать документацию при получении всех необходимых согласований и утверждений, в том числе при прохождении экспертизы. В случае наличия замечаний по разработанной документации, срок внесения изменений в документацию не должен превышать 5 рабочих дней со дня их направления Исполнителю по электронной почте.

3. Ответственные лица по объекту:

Инт. № подл.	Подп. и дата	Взам. инв. №

Изм.	Кол. уч	Лист	№ док.	Подп.	Дата

Ответственное лицо за выполнение работ ГИП Гладчиков Илья Александрович - 4942-552333, instplot@yandex.ru.

Ответственное лицо за выполнение работ от Заказчика Алексеев Александр Владимирович.

Приложение к техническому заданию:
Техническое задание на проектные работы, результаты инженерных изысканий, генплан, описание основных технических характеристик объекта.

«Заказчик»:
Генеральный директор: _____ / Беспалов Д.И.



«Исполнитель»:
Генеральный директор: _____ / Привалов М.Ю.



Инв. № подл.	Подп. и дата	Взам. инв. №

Изм.	Кол. уч	Лист	№ док.	Подп.	Дата

2. Выписка из Единого государственного реестра недвижимости на земельный участок с кадастровым номером 76:15:010101:137.

Инв. № подл.	Подп. и дата	Взам. инв. №

Территориально обособленный офис
ГКУ ЯО «МОЦ» в пос. Резинистинский
Управление
по Заволжскому району
Выписка из Единого государственного реестра недвижимости
города Ярославля
150034, г. Ярославль, ул. Комарова, д. 6

Федеральной службы государственной регистрации, кадастра и картографии по Ярославской области
полное наименование органа регистрации недвижимости

Сведения об основных характеристиках объекта недвижимости

В Единый государственный реестр недвижимости внесены следующие сведения:

Земельный участок				Раздел 1 Лист
вид объекта недвижимости				
Лист № 1 раздела 1	Всего листов раздела 1: 1	Всего разделов: 3	Всего листов выписки: 4	
27.11.2024г.				
Кадастровый номер:		76:15:010101:137		
Номер кадастрового квартала:				
76:15:010101				
Дата присвоения кадастрового номера:				
23.10.2008				
Ранее присвоенный государственный учетный номер:				
76:15:0000000:157				
Местоположение:				
Местоположение установлено относительно ориентира, расположенного за пределами участка. Ориентир ур-ще Ивановское. Участок находится примерно в 250 м, по направлению на юго-восток от ориентира. Почтовый адрес ориентира: обл. Ярославская, р-н Тутаевский, с/о Метенинский.				
Площадь, м2:				
201358 +/- 3926				
Кадастровая стоимость, руб:				
559775.24				
Кадастровые номера расположенных в пределах земельного участка объектов недвижимости:				
данные отсутствуют				
Категория земель:				
Земли сельскохозяйственного назначения				
Виды разрешенного использования:				
Для сельскохозяйственного использования				
Статус записи об объекте недвижимости:				
Сведения об объекте недвижимости имеют статус "актуальные"				
Особые отметки:				
данные отсутствуют				
Получатель выписки:				
Шеметовская Елена Александровна (представитель правообладателя), Правообладатель: от имени заявителя Общество с ограниченной ответственностью "Охотхозяйство Ивановское", 7606136323				

ПОЛНОЕ НАИМЕНОВАНИЕ ДОЛЖНОСТИ		ДОКУМЕНТ ПОДПИСАН	
		ЭЛЕКТРОННОЙ ПОДПИСЬЮ	
		Сертификат: негос.подпис.свидетельств.1527-00000000	
		Имя: негос.подпис.свидетельств.1527-00000000	
		РЕГИСТРАЦИЯ КАДАСТРА И КАРТОГРАФИИ	
		Действителен с 02.08.2024 по 24.02.2025	
		ИНИЦИАЛЫ, ФАМИЛИЯ	

Инв. № подл.	Подп. и дата	Взам. инв. №

Изм.	Кол. уч	Лист	№ док.	Подп.	Дата

Выписка из Единого государственного реестра недвижимости об основных характеристиках и зарегистрированных правах на объект недвижимости

Сведения о зарегистрированных правах

Раздел 2 Лист 2

Земельный участок			
вид объекта недвижимости			
Лист № 1 раздела 2	Всего листов раздела 2: 2	Всего разделов: 3	Всего листов выписки: 4
27.11.2024г.			
Кадастровый номер: 76:15:010101:137			

1	Правообладатель (правообладатели):	1.1	Общество с ограниченной ответственностью "Охотхозяйство Ивановское", ИНН: 7606136323, ОГРН: 1237600007193
	Сведения о возможности предоставления третьим лицам персональных данных физического лица:	1.1.1	данные отсутствуют
2	Вид, номер, дата и время государственной регистрации права:	2.1	Собственность 76:15:010101:137-76:060/2024-8 26.11.2024 17:18:33
3	Документы-основания	3.1	Договор купли-продажи земельных участков, № 13/09/2024, выдан 25.10.2024
4	Сведения об осуществлении государственной регистрации сделки, права, ограничения права без необходимого в силу закона согласия третьего лица, органа:	4.1	данные отсутствуют
5	Ограничение прав и обременение объекта недвижимости:		не зарегистрировано
6	Заявленные в судебном порядке права требования:		данные отсутствуют
7	Сведения о возражении в отношении зарегистрированного права:		данные отсутствуют
8	Сведения о возможности предоставления третьим лицам персональных данных физического лица		данные отсутствуют
9	Сведения о наличии решения об изъятии объекта недвижимости для государственных и муниципальных нужд:		данные отсутствуют
10	Сведения о невозможности государственной регистрации без личного участия правообладателя или его законного представителя:		данные отсутствуют
11	Правопритязания и сведения о наличии поступивших, но не рассмотренных заявлений о проведении государственной регистрации права (перехода, прекращения права), ограничения права или обременения объекта недвижимости, сделки в отношении объекта недвижимости:		отсутствуют

полное наименование должности		ДОКУМЕНТ ПОДПИСАН
		ЭЛЕКТРОННОЙ ПОДПИСЬЮ
		ИНЦИАЛЫ, ФАМИЛИЯ
<div>Сертификат 160780321A02B459971E22B7B33 Идентификатор: ФЕДЕРАЛЬНАЯ СЛУЖБА ГОСУДАРСТВЕННОЙ РЕГИСТРАЦИИ, КАДАСТРА И КАРТОГРАФИИ Действителен с 12.08.2024 по 26.10.2025</div>		

Изм.	Кол. уч	Лист	№ док.	Подп.	Дата

Лист
21

Земельный участок			
вид объекта недвижимости			
Лист № 2 раздела 2	Всего листов раздела 2: 2	Всего разделов: 3	Всего листов выписки: 4
27.11.2024г.			
Кадастровый номер:		76:15:010101:137	
12	Сведения о невозможности государственной регистрации перехода, прекращения, ограничения права на земельный участок из земель сельскохозяйственного назначения:		
данные отсутствуют			

[illegible]

Инв. № подл.	Подп. и дата	Взам. инв. №

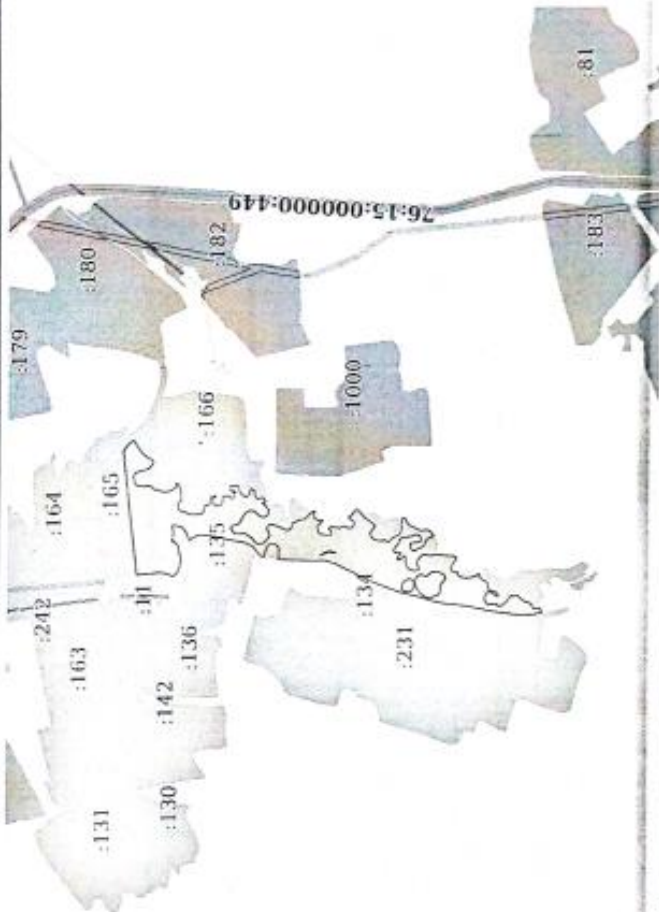
Изм.	Кол. уч	Лист	№ док.	Подп.	Дата

Раздел 3 Лист 4

Выписка из Единого государственного реестра недвижимости об основных характеристиках и зарегистрированных правах на объект недвижимости

Описание местоположения земельного участка

Земельный участок				
вид объекта недвижимости				
Лист № 1 раздела 3	Всего листов раздела 3: 1	Всего разделов: 3	Всего листов выписки: 4	
27.11.2024г.				
Кадастровый номер:		76:15:010101:137		
План (чертеж, схема) земельного участка				



Масштаб 1:20000	Условные обозначения
ПОЛНОЕ НАИМЕНОВАНИЕ ДОЛЖНОСТИ	
ДОКУМЕНТ ПОДПИСАН	
ЭЛЕКТРОННОЙ ПОДПИСЬЮ	
Свидетельство о государственной регистрации недвижимости	
Выдано: ФЕДЕРАЛЬНОМУ СЛУЖБЕ ГОСУДАРСТВЕННОЙ	
РЕГИСТРАЦИИ КАДАСТРА И СЛУЖБЕ РАЧНИК	
Действительно с 02.08.2024 по 26.10.2025	
ИНЦИАЛЫ, ФАМИЛИЯ	

3. Выписка из Единого государственного реестра недвижимости на земельный участок с кадастровым номером 76:15:010101:141.

Территориально обособленный офис
ГАУ ЯО «МФЦ» в пос. Резинское
Резервной службы государственной регистрации, кадастра и картографии по Ярославской области
Полное наименование органа регистрации прав

по Заволжскому району
Выписка из Единого государственного
реестра недвижимости
города Ярославля

Выписка из Единого государственного реестра недвижимости об основных характеристиках и зарегистрированных правах на объект недвижимости

Сведения об основных характеристиках объекта недвижимости

В Единый государственный реестр недвижимости внесены следующие сведения:

Раздел I Лист 1

Земельный участок			
вид объекта недвижимости			
Лист № 1 раздела 1	Всего листов раздела 1: 1	Всего разделов: 3	Всего листов выписки: 4
27.11.2024г.			
Кадастровый номер: 76:15:010101:141			
Номер кадастрового квартала: 76:15:010101			
Дата присвоения кадастрового номера: 23.10.2008			
Ранее присвоенный государственный учетный номер: 76:15:000000:157			
Местоположение: Местоположение установлено относительно ориентира, расположенного за пределами участка. Ориентир д. Никитинское. Участок находится примерно в 410 м. по направлению на запад от ориентира. Почтовый адрес ориентира: обл. Ярославская, р-н Тутаевский, с/о Метенининский.			
Площадь, м²: 28115 +/- 49			
Кадастровая стоимость, руб: 91373.75			
Кадастровые номера расположенных в пределах земельного участка объектов недвижимости: данные отсутствуют			
Категория земель: Земли сельскохозяйственного назначения			
Виды разрешенного использования: Для сельскохозяйственного использования			
Статус записи об объекте недвижимости: Сведения об объекте недвижимости имеют статус "актуальные"			
Особые отметки: данные отсутствуют			
Получатель выписки: Шеметовская Елена Александровна (представитель правообладателя), Правообладатель: от имени заявителя Общество с ограниченной ответственностью "Охотхозяйство Ивановское", 7606136323			

[illegible]

Инв. № подл.	Подп. и дата	Взам. инв. №

Изм.	Кол. уч	Лист	№ док.	Подп.	Дата

Лист 3

Земельный участок			
вид объекта недвижимости			
Лист № 2 раздела 2	Всего листов раздела 2: 2	Всего разделов: 3	Всего листов выписки: 4
27.11.2024г.			
Кадастровый номер: 76:15:010101:141			
12	Сведения о невозможности государственной регистрации перехода, прекращения, ограничения права на земельный участок из земель сельскохозяйственного назначения: данные отсутствуют		

ПОЛНОЕ НАИМЕНОВАНИЕ ДОЛЖНОСТИ		ДОКУМЕНТ ПОДПИСАН	ИНИЦИАЛЫ, ФАМИЛИЯ
		ЭЛЕКТРОННОЙ ПОДПИСЬЮ	
Срок действия: 09.08.2024 по 25.10.2025 Выдана: ФЕДЕРАЛЬНАЯ СЛУЖБА ГОСУДАРСТВЕННОЙ РЕГИСТРАЦИИ КАДАСТРА И КАРТОГРАФИИ Действительна с 02.08.2024 по 25.10.2025			

Инв. № подл.	Подп. и дата	Взам. инв. №

Изм.	Кол. уч	Лист	№ док.	Подп.	Дата

Раздел 3 Лист 4

Выписка из Единого государственного реестра недвижимости об основных характеристиках и зарегистрированных правах на объект недвижимости

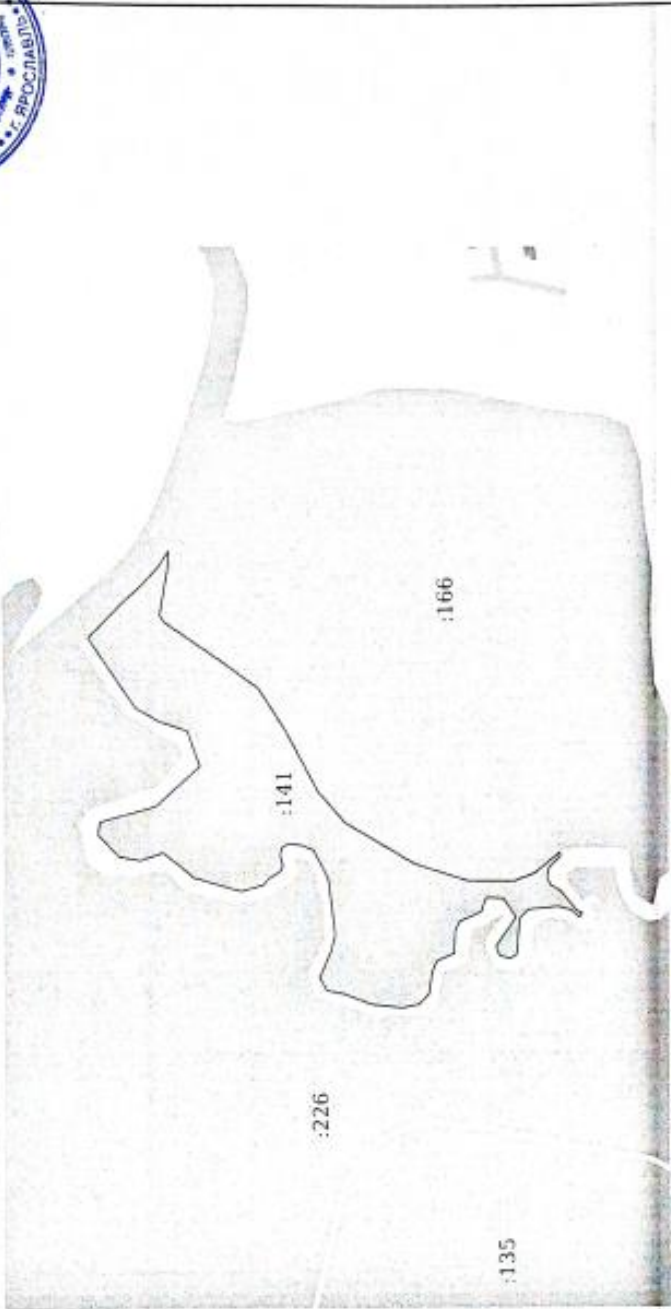
Описание местоположения земельного участка

Земельный участок

вид объекта недвижимости

Лист № 1 раздела 3	Всего листов раздела 3: 1	Всего разделов: 3	Всего листов и разделов: 3
27.11.2024г.			
Кадастровый номер:	76:15:010101:141		

План (чертеж, схема) земельного участка



Масштаб 1:4000

Условные обозначения

полное наименование должности	инициалы, фамилия

ДОКУМЕНТ ПОДПИСАН
ЭЛЕКТРОННОЙ ПОДПИСЬЮ
Сертификат подлинности подписи
Владельца: ФЕДЕРАЛЬНОЕ СЛУЖБЕ ГОСУДАРСТВЕННОЙ
РЕГИСТРАЦИИ КАДАСТРА И КАРТОГРАФИИ
Действителен с 02.08.2014 по 26.10.2025



4. Письмо государственной службы охраны объектов культурного наследия Ярославской области от 27.02.2024г. № ИХ.43-660-2024.



**ГОСУДАРСТВЕННАЯ СЛУЖБА
ОХРАНЫ ОБЪЕКТОВ
КУЛЬТУРНОГО НАСЛЕДИЯ
ЯРОСЛАВСКОЙ ОБЛАСТИ**

Комсомольская ул., д. 12,
г. Ярославль, 150999
Телефон (4852) 59-42-92
Факс (4852) 59-47-02
e-mail: gsbookn@yarregion.ru
http://yarregion.ru/depts/dookn
ОГРН 1157627011630,
ИНН / КПП 7604281999 / 760401001
27.02.2024 № ИХ.43-660/2024
На № 45/2024 от 30.01.2024

Генеральному директору ООО
«Институт Гипроводхоз»

М.Ю. Привалову

kgvhgeo@yandex.ru

О предоставлении информации

Уважаемый Михаил Юрьевич!

На Ваш запрос сообщаем, что объект изысканий: «Русловый пруд на р. Саха» (Ярославская обл., Тутаевский р-н, Левобережное с/п, кадастровые номера земельных участков 76:15:010101:137, 76:15:010101:141) расположен вне зон охраны, вне защитных зон объектов культурного наследия.

Сообщаем также, что на участке реализации объекта изысканий и в непосредственной близости от него отсутствуют объекты культурного наследия, включенные в единый государственный реестр объектов культурного наследия (памятников истории и культуры) народов Российской Федерации, а также выявленные объекты культурного наследия.

Сведениями об отсутствии на участке объектов, обладающих признаками объекта культурного наследия (в т.ч. археологического), государственная служба охраны объектов культурного наследия Ярославской области (далее – служба) не располагает.

Учитывая изложенное, при осуществлении на данном участке изыскательских, проектных, земляных, строительных, мелиоративных, хозяйственных и иных работ, в соответствии со статьями 28, 30, 31, 32, 36, 45.1 Федерального закона от 25.06.2002 № 73-ФЗ «Об объектах культурного наследия (памятниках истории и культуры) народов Российской Федерации» (далее – Федеральный закон № 73-ФЗ), подпунктом д) пункта 11.1, пунктом 11.3 Положения о государственной историко-культурной экспертизе, утвержденного постановлением Правительства Российской Федерации от 15.07.2009 № 569, необходимо:

- провести государственную историко-культурную экспертизу земельного участка, подлежащего воздействию земляных, строительных, хозяйственных и иных работ, путем археологической разведки, в порядке, установленном статьей 45.1 Федерального закона № 73-ФЗ;

Взам. инв. №	
Подп. и дата	
Инв. № подл.	

Изм.	Кол. уч	Лист	№ док.	Подп.	Дата

09086865-18-2024-ППТ.МО

Лист

27

- представить в службу документацию, подготовленную на основе археологических полевых работ, содержащую результаты исследований, в соответствии с которыми определяется наличие или отсутствие объектов, обладающих признаками объекта культурного наследия на земельном участке, подлежащем воздействию земляных, строительных, хозяйственных и иных работ, а также заключение государственной историко-культурной экспертизы указанной документации (либо земельного участка).

В случае обнаружения в границах земельного участка, подлежащего воздействию земляных, строительных, хозяйственных и иных работ объектов, обладающих признаками объекта археологического наследия, и после принятия службой решения о включении данного объекта в перечень выявленных объектов культурного наследия:

- разработать в составе проектной документации раздел об обеспечении сохранности или проект обеспечения сохранности выявленного объекта культурного наследия либо план проведения спасательных археологических полевых работ, включающих оценку воздействия проводимых работ на указанный объект культурного наследия (далее документация или раздел документации, обосновывающий меры по обеспечению сохранности выявленного объекта культурного (археологического) наследия);

- получить по документации или разделу документации, обосновывающей меры по обеспечению сохранности выявленного объекта культурного наследия заключение государственной историко-культурной экспертизы и представить его совместно с указанной документацией в службу на согласование;

- обеспечить реализацию согласованной со службой документации, обосновывающей меры по обеспечению сохранности выявленного объекта культурного (археологического) наследия.

Руководитель службы



А.С. Рожкова

Морозова Анна Николаевна
(4852)59-47-70

Взам. инв. №	
Подп. и дата	
Инв. № подл.	

Изм.	Кол. уч	Лист	№ док.	Подп.	Дата

09086865-18-2024-ППТ.МО

5. Письмо министерства лесного хозяйства и природопользования
Ярославской области от 22.02.2024г. № ИХ.25-1146/2024.



**МИНИСТЕРСТВО
ЛЕСНОГО ХОЗЯЙСТВА
И ПРИРОДОПОЛЬЗОВАНИЯ
ЯРОСЛАВСКОЙ ОБЛАСТИ**

Свободы ул., д. 62, г. Ярославль, 150014
Телефон (4852) 40-19-08
Факс (4852) 40-02-28
ОГРН 1237600008601,
ИНН / КПП 7604393653 / 760401001

22.02.2024 № ИХ.25-1146/2024

ООО «Институт Гипроводхоз»

ул. Калиновская, д.40
г. Кострома,156013

kgvhgeo@yandex.ru

О представлении информации

Министерство лесного хозяйства и природопользования Ярославской области (далее - министерство) по результатам рассмотрения обращения от 30.01.2024 № 44/2024 сообщает следующее.

Согласно представленной схеме расположения по объекту изысканий «Русловый пруд на р. Саха» на земельном участке с кадастровым номером 76:15:010101:137, данный земельный участок граничит с лесными кварталами 408, 412 Тутаевского участкового лесничества Тутаевского лесничества, целевое назначение лесов - эксплуатационные леса.

Земельный участок с кадастровым номером 76:15:010101:141 не граничит с землями лесного фонда.

В соответствии с пунктом 6 части 1 статьи 83 Лесного кодекса Российской Федерации и Положению о министерстве, утвержденному постановлением Правительства Ярославской области от 18.08.2023 № 792-п, министерству переданы полномочия Российской Федерации по осуществлению охраны лесов, защиты лесов (за исключением лесозащитного районирования и государственного лесопатологического мониторинга) и воспроизводства лесов только на землях государственного лесного фонда

Дополнительно сообщаем, что границы Тутаевского лесничества установлены приказом Федерального агентства лесного хозяйства от 10.07.2018 № 553 «Об установлении границ Тутаевского лесничества в Ярославской области» (реестровый номер 76:00-6.273).

Заместитель министра



Д.А. Тиханова

Голикова Анна Викторовна
8 (4852) 62-01-63

Взам. инв. №	
Подп. и дата	
Инв. № подл.	

Изм.	Кол. уч	Лист	№ док.	Подп.	Дата

09086865-18-2024-ППТ.МО	

Лист
29

**6. Письмо министерства лесного хозяйства и природопользования
Ярославской области от 27.02.2024г. № ИХ.25-1265/2024.**



**МИНИСТЕРСТВО
ЛЕСНОГО ХОЗЯЙСТВА
И ПРИРОДОПОЛЬЗОВАНИЯ
ЯРОСЛАВСКОЙ ОБЛАСТИ**

Свободы ул., д. 62, г. Ярославль, 150014
Телефон (4852) 40-19-08
Факс (4852) 40-02-28
ОГРН 1237600008601,
ИНН / КПП 7604393653 / 760401001

27.02.2024 № ИХ.25-1265/2024

Генеральному директору
ООО «Институт Гипроводхоз»

М.Ю. Привалову

Калиновская ул., д. 40,
г. Кострома, 156013

kgvhgeo@yandex.ru

О предоставлении информации

Уважаемый Михаил Юрьевич!

Министерство лесного хозяйства и природопользования Ярославской области (далее – министерство) рассмотрело письмо от 30.01.2024 № 42/2024 ООО «Институт Гипроводхоз» о предоставлении информации для выполнения инженерных изысканий, а также подготовки проектной документации по объекту: «Русловой пруд на р. Саха» и сообщает следующее.

Земельные участки с кадастровыми номерами: 76:15:010101:137, 76:15:010101:141, расположенные в Ярославской области, Левобережное сельское поселение, Тутаевский район не затрагивают границы особо охраняемых природных территорий (далее – ООПТ) регионального и местного значения и их охранных зон.

Предоставление сведений об ООПТ федерального значения осуществляет Министерство природных ресурсов и экологии Российской Федерации (далее – Минприроды России) (адрес: 123995, Москва, Б. Грузинская ул., 4/6, телефон: (499) 254-48-00, факс: (499) 254-43-10). С официальным информационным письмом Минприроды России для использования при проведении инженерных изысканий и разработке проектной документации можно ознакомиться на сайте департамента по адресу:

http://www.yarregion.ru/depts/doosp/Pages/Gos_kadastr_OOPT.aspx

К границам земельных участков с кадастровыми номерами: 76:15:010101:137, 76:15:010101:141 ООПТ регионального и местного значения не прилегают. В границах территории проведения изысканий и вблизи этой территории создание ООПТ регионального и местного значения не планируется.

В соответствии с Положением о министерстве, утвержденным постановлением Правительства Ярославской области от 18.08.2023 № 792-п (далее – Положение) министерство в рамках своих полномочий осуществляет предоставление права пользования участками недр местного значения, содержащими подземные воды, для геологического изучения в целях поисков и

Взам. инв. №	
Подп. и дата	
Инв. № подл.	

Изм.	Кол. уч.	Лист	№ док.	Подп.	Дата

09086865-18-2024-ППТ.МО

Лист

30

оценки подземных вод и (или) их добычи с объемом добычи не более 500 м³/сут.

По имеющимся в министерстве данным на участке изысканий право пользования участками недр местного значения для добычи питьевых подземных вод и работ по геологическому изучению недр не предоставлялось.

За получением полной информации о наличии подземных источников водоснабжения в районе работ следует обратиться в Ярославский филиал ФБУ «Территориальный фонд геологической информации по Центральному федеральному округу» (150040, г. Ярославль, пр. Октября, д. 26).

В соответствии с Положением министерство предоставляет в пользование водные объекты или их части, находящиеся в федеральной собственности и расположенные на территории Ярославской области, кроме Угличского, Рыбинского и Горьковского водохранилищ, на основании договоров водопользования, решений о предоставлении водных объектов в пользование, а также предоставляет в пользование водные объекты или их части, находящиеся в собственности Ярославской области, на основании договоров водопользования, решений о предоставлении водных объектов в пользование.

На рассматриваемой территории поверхностные источники питьевого водоснабжения из водных объектов, подведомственных министерству, отсутствуют.

В соответствии со статьей 18 Федерального закона от 30.03.1999 № 52-ФЗ «О санитарно-эпидемиологическом благополучии населения» министерство уполномочено на установление зон санитарной охраны (далее – ЗСО) источников питьевого и хозяйственно-бытового водоснабжения.

Министерство (ранее департамент охраны окружающей среды и природопользования Ярославской области) осуществляет полномочия по установлению ЗСО источников питьевого и хозяйственно-бытового водоснабжения с 2012 года.

В период с 2012 года по настоящее время в районе участка изысканий ЗСО министерством не устанавливались.

Информацией об установленных до 2012 года ЗСО в районе работ министерство не располагает.

На основании статьи 49 Водного Кодекса Российской Федерации использование водных объектов для лечебных и оздоровительных целей осуществляется в порядке, установленном Федеральным законом от 23.02.1995 № 26-ФЗ «О природных лечебных ресурсах, лечебно-оздоровительных местностях и курортах».

При этом министерство не уполномочено на проведение административных процедур, предусмотренных Федеральным законом от 23.02.1995 № 26-ФЗ «О природных лечебных ресурсах, лечебно-оздоровительных местностях и курортах» в части установления границ и режимов округов санитарной (горно-санитарной) охраны месторождений лечебных ресурсов, лечебно-оздоровительных местностей и курортов.

Взам. инв. №	
Подп. и дата	
Инв. № подл.	

Изм.	Кол. уч	Лист	№ док.	Подп.	Дата

3

За получением необходимых сведений следует обратиться в министерство здравоохранения Ярославской области (150000, г. Ярославль, ул. Советская, д. 11/9).

Дополнительно сообщаем, что право пользования поверхностными водными объектами или их частями приобретает физическими лицами и юридическими лицами по основаниям, предусмотренным Водным кодексом Российской Федерации (далее – ВК РФ).

В частности пункт 7 части 3 статьи 11 ВК РФ предусматривает, что право пользования поверхностными водными объектами с целью проведения дноуглубительных, взрывных, буровых и других работ, связанных с изменением дна и берегов поверхностных водных объектов, за исключением случаев, предусмотренных частью 2 статьи 47 Водного кодекса приобретает на основании решения о предоставлении водных объектов в пользование.

Порядок подготовки и принятия решения о предоставлении водного объекта в пользование установлен постановлением Правительства Российской Федерации от 19 января 2022 № 18 «О подготовке и принятии решения о предоставлении водного объекта в пользование».

В соответствии с Положением о министерстве, министерство не предоставляет информацию об охранных зонах охраняемых ландшафтов и озелененных территорий общего пользования.

За получением необходимых сведений об охранных зонах охраняемых ландшафтов следует обратиться в государственную службу охраны объектов культурного наследия Ярославской области (150999, г. Ярославль, ул. Комсомольская, д.12).

За предоставлением информации об озелененных территориях общего пользования рекомендуем обратиться в территориальную администрацию Тутаевского муниципального района.

Министр



Д.В. Пеньков

Перминова Елена Юрьевна,
(4852) 78-61-61
Назарова Марина Анатольевна,
(4852) 40-02-04

Взам. инв. №	
Подп. и дата	
Инв. № подл.	

Изм.	Кол. уч	Лист	№ док.	Подп.	Дата

09086865-18-2024-ППТ.МО

Лист

32