

Утверждено
постановлением Администрации
Тутаевского муниципального района
от 28.11.2025 № 984-п

ПРОЕКТ МЕЖЕВАНИЯ ТЕРРИТОРИИ

земельных участков с кадастровыми номерами 76:15:000000:1227, 76:15:021601:148,
расположенных по адресам: Ярославская область, Тутаевский район,
Константиновское сельское поселение, у деревни Ковалево, и прилегающих земель
неразграниченной государственной собственности

Заказчик: ООО «Агрокурсив Ярославль»

Директор ООО «Фаза»

К. А. Фомин

2025 г.

Содержание

№ п/п	Разделы проекта межевания	Номера листов
1	2	3
	Введение	
1	Основная часть	
1.1	Формирование, наименование, основные характеристики и назначение планируемых земельных участков	
1.2	Исходные данные для подготовки проекта межевания	
1.3	Перечень и сведения об образуемых земельных участках, в том числе возможные способы их образования	
1.4	Координаты поворотных точек границ образуемых земельных участков	
1.5	Сведения об источниках образования	
1.6	Заключение о соответствии разработанной документации требованиям законодательства о градостроительной деятельности	
1.7	Схема земельного участка согласно Генеральному плану Константиновского сельского поселения ТМР ЯО	
1.8	Схема земельного участка согласно Правилам землепользования и застройки Константиновского сельского поселения ТМР ЯО	
2	Графическая часть	
2.1	Чертеж межевания территории на КПТ	
2.2	Чертеж межевания территории на растровой подложке	
3	Материалы по обоснованию	
3.1	Чертеж материалов по обоснованию проекта межевания территории	

Введение

Проект межевания территории земельных участков с кадастровыми номерами 76:15:000000:1227, 76:15:021601:148, расположенных по адресам: Ярославская область, Тутаевский район, Константиновское сельское поселение, у деревни Ковалево, и прилегающих земель неразграниченной государственной собственности, разработан в виде отдельного документа в соответствии с Постановлением Администрации Тутаевского муниципального района № 809-п от 24.09.2025 г.

Нормативно-правовая база разработки градостроительной документации:

- "Градостроительный кодекс Российской Федерации" № 190-ФЗ от 29.12.2004 г. (ред. от 31.07.2025 г.);
- "Земельный кодекс Российской Федерации" от 25.10.2001 N 136-ФЗ (ред. от 31.07.2025) (с изм. и доп., вступ. в силу с 01.09.2025);
- Федеральный закон «О кадастровой деятельности» № 221-ФЗ от 24.07.2007 г.;
- Генеральный план Константиновского сельского поселения Тутаевского муниципального района Ярославской области, утвержденный Решением Муниципального совета Тутаевского муниципального района от 24.06.2021 № 120-г.;
- Правила землепользования и застройки Константиновского сельского поселения Тутаевского муниципального района Ярославской области, утвержденные Решением Муниципального совета Тутаевского муниципального района от 24.06.2021 № 121-г (в ред. 29.05.2025 г. № 26);
- СП 42.13330.2016. «Свод правил. Градостроительство. Планировка и застройка городских и сельских поселений. Актуализированная редакция СНиП 2.07.01-89*» утвержденный Приказом Минстроя России № 1034/пр от 30.12.2016 г.;
- Требования государственных стандартов, соответствующих норм, правил и иных документов;
- Иные законодательные акты Российской Федерации, Ярославской области, Тутаевского муниципального района в сфере градостроительного планирования.

Состав и содержание Проекта соответствуют статье 43 Градостроительного кодекса Российской Федерации и Техническому заданию на проектирование.

К **задачам** проекта межевания территории относятся определение местоположения границ образуемого земельного участка.

1. Основная часть

1.1 Формирование, наименование, основные характеристики и назначение планируемых земельных участков

Межевание территории осуществляется в границах кадастрового квартала 76:15:021603, 76:15:021601 в системе координат – МСК-76, зона 1.

В результате проекта межевания территории образован один земельный участок путем перераспределения земельных участков с кадастровыми номерами 76:15:000000:1227, 76:15:021601:148 и прилегающих земель неразграниченной государственной собственности.

Согласно «Правилам землепользования и застройки городского поселения Константиновского сельского поселения Тутаевского муниципального района Ярославской области» и «Генеральному плану Константиновского сельского поселения Тутаевского муниципального района Ярославской области» земельный участок находится в функциональной зоне «Производственная зона сельскохозяйственных предприятий», в территориальной зоне «Зона размещения объектов сельскохозяйственного назначения».

- :3У1, площадь земельного участка 49 702 м², вид разрешенного использования - «Хранение и переработка сельскохозяйственной продукции (1.15)».

Границы существующих земель земельных участков при разработке проекта межевания изменяются в соответствии с проектом.

Образуемые земельные участки имеют непосредственный доступ к земельным участкам территории общего пользования (76:15:000000:172).

1.2 Исходные данные для подготовки проекта межевания

№ п/п	Наименование документа	Реквизиты документа
1	2	3
1	Постановление Администрации ТМР	№ 809-п от 24.09.2025 г.
2	Генеральный план Константиновского сельского поселения Тутаевского муниципального района Ярославской области	Утвержден Решением Муниципального совета Тутаевского муниципального района от 24.06.2021 № 120-г
3	Правила землепользования и застройки Константиновского сельского поселения Тутаевского муниципального района Ярославской области	Утвержден Решением Муниципального совета Тутаевского муниципального района от 24.06.2021 № 121-г (в ред. 09.05.2025 г. № 26)
4	Сведения государственного кадастра недвижимости (ГКН) о земельных участках, границы которых установлены в соответствии с требованиями земельного законодательства	КПТ

1.3 Перечень и сведения об образуемых и изменяемых земельных участках, в том числе возможные способы их образования

1 Список образуемых земельных участков:							
№ п/п	Номер земельного участка	Номер кадастрового квартала	Площадь участка в соответствии с проектом межевания, м ²	Сведения о правах	Вид разрешенного использования в соответствии с проектом межевания (разрешенное использование)	Категория земель	Местоположение земельного участка
1	2	3	4	5	6	7	8
1	76:15:021601:3У1	76:15:021601	49 702	Сведения отсутствуют	Хранение и переработка сельскохозяйственной продукции (1.15)	земли населенных пунктов	Ярославская область, Тутаевский район, Константиновское с/п, у д. Ковалево

Земельные участки, которые будут отнесены к территориям общего пользования или имуществу общего пользования, в том числе в отношении которых предполагаются резервирование и (или) изъятие для государственных или муниципальных нужд, не образовано.

2 Сведения о частях границ образуемых земельных участков (начало):			
Обозначение земельного участка: 76:15:021601:3У1			
Обозначение части границы		Горизонтальное проложение (S), м	Описание прохождения части границы
от т.	до т.		
1	2	3	4
1	2	37,89	-
2	3	1,77	-
3	4	40,67	-
4	5	15,50	-
5	6	52,96	-
6	7	53,99	-
7	8	23,98	-
8	9	12,89	-
9	10	13,37	-
10	11	99,56	-
11	12	60,77	-
12	13	11,54	-
13	60	117,16	-
60	32	59,86	-
32	33	12,08	-
33	34	51,62	-
34	35	50,80	-
35	36	26,09	-
36	37	42,93	-
37	38	14,19	-
38	39	26,03	-
39	40	32,32	-
40	41	24,22	-

41	42	2,11	-
42	43	46,23	-
43	44	1,83	-
44	45	38,48	-
45	46	2,48	-
46	1	2,48	-
Вырез 1 из 1			
47	48	1,00	-
48	49	1,00	-
49	50	1,00	-
50	47	1,00	-

**1.4 Координаты поворотных точек границ
образуемых и изменяемых земельных участков**

Обозначение земельного участка: 76:15:021601:3У1		
№ точки	Координаты	
	X	Y
1	392 929,46	1 313 741,92
2	392 962,08	1 313 761,19
3	392 963,60	1 313 762,09
4	392 993,39	1 313 789,78
5	392 997,83	1 313 804,63
6	393 026,44	1 313 849,20
7	393 060,15	1 313 891,37
8	393 048,03	1 313 912,06
9	393 041,51	1 313 923,18
10	393 034,76	1 313 934,72
11	392 984,43	1 314 020,62
12	392 953,71	1 314 073,05
13	392 946,15	1 314 064,33
60	392 869,42	1 313 975,79
32	392 830,22	1 313 930,55
33	392 822,31	1 313 921,42
34	392 786,26	1 313 884,47
35	392 750,30	1 313 848,59
36	392 731,99	1 313 830,01
37	392 774,58	1 313 835,42
38	392 788,40	1 313 832,18
39	392 813,75	1 313 826,25
40	392 844,74	1 313 817,09
41	392 863,95	1 313 802,34
42	392 862,84	1 313 800,55
43	392 899,34	1 313 772,18
44	392 900,50	1 313 773,60
45	392 924,95	1 313 743,88
46	392 927,07	1 313 742,60
1	392 929,46	1 313 741,92
Вырез 1 из 1		

47	393 009,52	1 313 830,71
48	393 008,94	1 313 831,52
49	393 008,13	1 313 830,94
50	393 008,71	1 313 830,13
47	393 009,52	1 313 830,71

1.5 Сведения об источниках образования

№ п/п	Источник образования	
	Кадастровый номер земельного участка (учетный номер кадастрового квартала)	Площадь (Р), м²
1	76:15:000000:1227	44 750
2	76:15:021601:148	358
3	76:15:021601	4 594

1.6 Заключение о соответствии разработанной документации требованиям законодательства о градостроительной деятельности

Документация по межеванию образуемого земельного участка, расположенного по адресу: Ярославская область, Тутаевский район, Константиновское с/п, у д. Ковалево, выполнена на основании правил землепользования и застройки в соответствии с требованиями технических регламентов, нормативов градостроительного проектирования, градостроительных регламентов с учетом границ зон с особыми условиями использования территорий в системе координат - МСК-76, 1 зона.

На территории формируемого земельного участка расположены:

Охранная зона инженерных коммуникаций. 76:15-6.24 - Охранная зона ВЛ 6кВ № 617 ПС Константиново;

Охранная зона линий и сооружений связи и линий и сооружений радиодифракции. 76:00-6.779 - ВОЛС FOC-KP76_02435<>KP76_02436, ВОЛС FOC-KP76_02436<>KP76_02437.

Ограничения использования земельных участков и объектов капитального строительства в границах охранной зоны инженерных коммуникаций:

Ограничения изложены в Постановлении Правительства РФ "О порядке установления охранных зон объектов электросетевого хозяйства и особых условий использования земельных участков, расположенных в границах таких зон" №160 от 24 февраля 2009г.

Ограничения использования земельных участков и объектов капитального строительства в границах охранной зоны линий и сооружений связи и линий и сооружений радиодифракции:

Ширина охранной зоны составляет 2 метра с каждой стороны от трассы подземного кабеля. Ограничения использования объектов недвижимости в пределах охранной зоны

1. В пределах охранных зон без письменного согласия и присутствия представителей предприятий, эксплуатирующих линии связи и линии радиофикации, юридическим и физическим лицам запрещается:

а) осуществлять всякого рода строительные, монтажные и взрывные работы, планировку грунта землеройными механизмами (за исключением зон песчаных барханов) и земляные работы (за исключением вспашки на глубину не более 0,3 метра);

б) производить геолого-съёмочные, поисковые, геодезические и другие изыскательские работы, которые связаны с бурением скважин, шурфованием, взятием проб;

в) производить посадку деревьев, располагать полевые станы, содержать скот, складировать материалы, корма и удобрения, жечь костры, устраивать стрельбища;

г) устраивать проезды и стоянки автотранспорта, тракторов и механизмов, строить каналы (арыки), устраивать заграждения и другие препятствия;

д) устраивать причалы для стоянки судов, барж и плавучих кранов, производить погрузочно-разгрузочные, подводно-технические, дноуглубительные и землечерпательные работы, выделять рыбопромысловые участки, производить добычу рыбы, других водных животных, а также водных растений придонными орудиями лова, устраивать водопой, производить колку и заготовку льда. Судам и другим плавучим средствам запрещается бросать якоря, проходить с отданными якорями, цепями, лотами, волокушами и тралями;

е) производить строительство и реконструкцию линий электропередач, радиостанций и других объектов, излучающих электромагнитную энергию и оказывающих опасное воздействие на линии связи и линии радиофикации;

ж) производить защиту подземных коммуникаций от коррозии без учета проходящих подземных кабельных линий связи.

2. Юридическим и физическим лицам запрещается всякого рода действия, которые могут нарушить нормальную работу линий связи:

а) производить снос и реконструкцию зданий и мостов, осуществлять переустройство коллекторов, тоннелей метрополитена и железных дорог, где проложены кабели связи, установлены столбы воздушных линий связи и линий радиофикации, размещены технические сооружения радиорелейных станций, кабельные ящики и распределительные коробки, без предварительного выноса заказчиками (застройщиками) линий и сооружений связи, линий и сооружений радиофикации по согласованию с предприятиями, в ведении которых находятся эти линии и сооружения;

б) производить засыпку трасс подземных кабельных линий связи, устраивать на этих трассах временные склады, стоки химически активных веществ и свалки промышленных, бытовых и прочих отходов, ломать замерные, сигнальные, предупредительные знаки и телефонные колодцы;

в) открывать двери и люки необслуживаемых усилительных и регенерационных пунктов (наземных и подземных) и радиорелейных станций, кабельных колодцев телефонной канализации, распределительных шкафов и кабельных ящиков, а также подключаться к линиям связи (за исключением лиц, обслуживающих эти линии);

г) огораживать трассы линий связи, препятствуя свободному доступу к ним технического персонала;

д) самовольно подключаться к абонентской телефонной линии и линии радиофикации в целях пользования услугами связи;

е) совершать иные действия, которые могут причинить повреждения сооружениям связи и радиофикации (повреждать опоры и арматуры, воздушных линий связи, обрывать провода, набрасывать на них посторонние предметы и другое).

Виды разрешенного использования объектов недвижимости

В пределах охранной зоны разрешается:

а) Вспашка на глубину не более 0,3 метра;

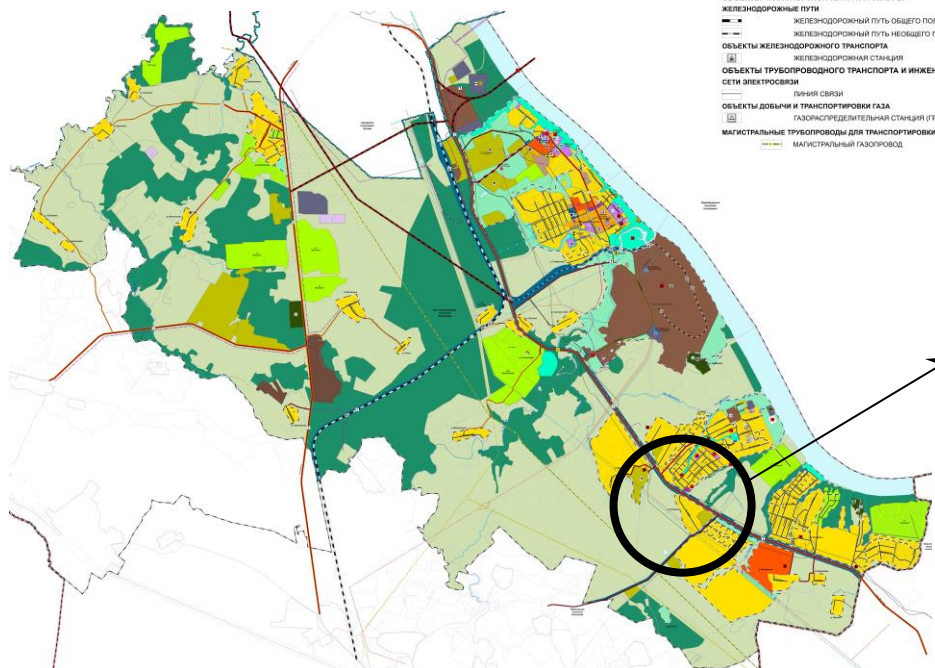
б) посадка растений, сельскохозяйственной продукции, мелких кустарников.

не расположены: границ лесничеств, лесопарков, участков лесничеств, лесных кварталов, лесотаксационных выделов или частей лесотаксационных выделов, особо охраняемых природных территорий.

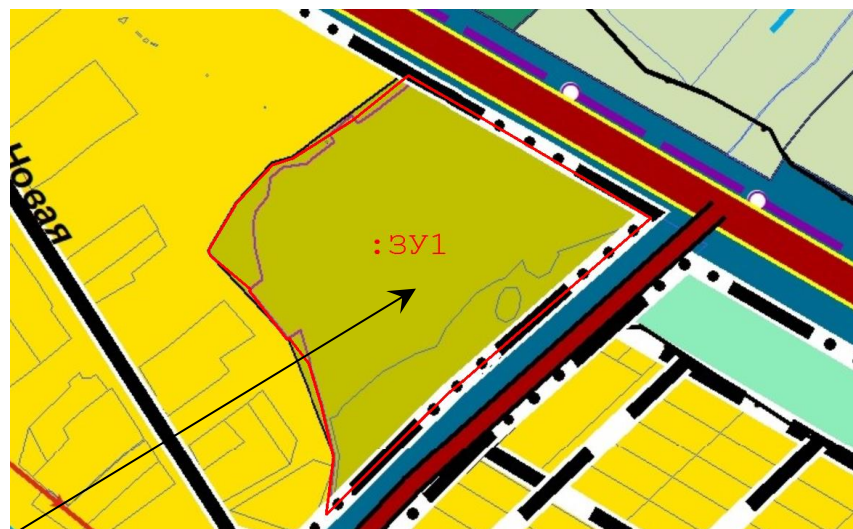
1.7 Схема земельного участка согласно Генеральному плану Константиновского сельского поселения ТМР ЯО

Условные обозначения:

<p>СЧЛ. ПЛАНИР.</p> <p>ГРАНИЦЫ СУБЪЕКТОВ РОССИЙСКОЙ ФЕДЕРАЦИИ, МУНИЦИПАЛЬНЫХ ОБРАЗОВАНИЙ, НАСЕЛЕННЫХ ПУНКТОВ</p> <p>ГРАНИЦЫ ЕДИНИЦ АДМИНИСТРАТИВНО-ТЕРРИТОРИАЛЬНОГО ДЕЛЕНИЯ РОССИЙСКОЙ ФЕДЕРАЦИИ</p> <p>Граница муниципального района</p> <p>Граница городского поселения</p> <p>Граница сельского поселения</p> <p>Граница кадастровых кварталов</p> <p>Границы земельных участков</p> <p>ФУНКЦИОНАЛЬНЫЕ ЗОНЫ</p> <p>жилищные зоны</p> <p>Зона застройки индивидуальными жилыми домами</p> <p>Зона застройки малоэтажными жилыми домами (до 4 этажей, включая мансардный)</p> <p>Зона застройки среднетэтажными жилыми домами (от 5 до 8 этажей, включая мансардный)</p> <p>общественно-деловые зоны</p> <p>Мультифункциональная общественно-деловая зона</p> <p>Зона специализированной общественной застройки</p> <p>производственные зоны, зоны инженерной и транспортной инфраструктуры</p> <p>Производственная зона</p> <p>Зона инженерной инфраструктуры</p> <p>Зона транспортной инфраструктуры</p> <p>зоны сельскохозяйственного использования</p> <p>Зона сельскохозяйственных угодий</p> <p>Зона садоводческих, огороднических и иных дачных некоммерческих объединений граждан</p> <p>Производственная зона сельскохозяйственных предприятий</p> <p>зоны рекреационного назначения</p> <p>Зона озелененных территорий общего пользования (лесопарки, парки, сады, скверы, бульвары, городские леса)</p> <p>Зона лесов</p> <p>Иные зоны</p> <p>Зона автостоянок</p> <p>зоны специального назначения</p> <p>Зона кладбищ</p> <p>Специальная зона</p> <p>ОБЪЕКТЫ КАПИТАЛЬНОГО СТРОИТЕЛЬСТВА ФЕДЕРАЛЬНОГО НАЗНАЧЕНИЯ</p> <p>СЧЛ. ПЛАНИР. РЕКОН.</p> <p>ОБЪЕКТЫ ТРАНСПОРТНОЙ ИНФРАСТРУКТУРЫ</p> <p>Железнодорожные пути</p> <p>Железнодорожный путь общего пользования</p> <p>Железнодорожный путь необщего пользования</p> <p>ОБЪЕКТЫ ЖЕЛЕЗНОДОРОЖНОГО ТРАНСПОРТА</p> <p>Железнодорожная станция</p> <p>ОБЪЕКТЫ ТРУБОВОДОНОГО ТРАНСПОРТА И ИНЖЕНЕРНОЙ ИНФРАСТРУКТУРЫ</p> <p>Сети электросвязи</p> <p>Линии связи</p> <p>ОБЪЕКТЫ ДОБЫЧИ И ТРАНСПОРТИРОВКИ ГАЗА</p> <p>Газораспределительная станция (ГРС)</p> <p>МАГИСТРАЛЬНЫЕ ТРУБОВОДЫ ДЛЯ ТРАНСПОРТИРОВКИ ЖИДКИХ И ГАЗОБРАЗНЫХ УГЛЕВОДОРОДОВ</p> <p>Магистральный газопровод</p>	<p>ОБЪЕКТЫ КАПИТАЛЬНОГО СТРОИТЕЛЬСТВА РЕГИОНАЛЬНОГО НАЗНАЧЕНИЯ</p> <p>ОБЪЕКТЫ СОЦИАЛЬНОЙ ИНФРАСТРУКТУРЫ, ОТДЫХА И ТУРИЗМА, САНАТОРНО-КУРОРТНОГО НАЗНАЧЕНИЯ</p> <p>ОБЪЕКТЫ ЗДРАВООХРАНЕНИЯ</p> <p>ПЕЧЕНО-ГОРМОНАЛЬНАЯ МЕДИЦИНСКАЯ ОРГАНИЗАЦИЯ (КРОМЕ САНАТОРНО-КУРОРТНОЙ), ОКАЗЫВАЮЩАЯ МЕДИЦИНСКУЮ ПОМОЩЬ В СТАЦИОНАРНЫХ УСЛОВИЯХ, ЕЕ СТРУКТУРНОЕ ПОДРАЗДЕЛЕНИЕ</p> <p>ОБЪЕДИНЕННАЯ СТРУКТУРНО-ПОДРАЗДЕЛЕНИЕ МЕДИЦИНСКОЙ ОРГАНИЗАЦИИ, ОКАЗЫВАЮЩЕЙ ПЕРВИЧНУЮ МЕДИКО-САНИТАРНУЮ ПОМОЩЬ</p> <p>ОБЪЕКТЫ СОЦИАЛЬНОГО ОБСЛУЖИВАНИЯ</p> <p>КОМПЛЕКСНЫЕ, ПОЛУСТАЦИОНАРНЫЕ И НЕСТАЦИОНАРНЫЕ ОРГАНИЗАЦИИ СОЦИАЛЬНОГО ОБСЛУЖИВАНИЯ</p> <p>ОБЪЕКТЫ УТИЛИЗАЦИИ, ОБЕЗВРЕЖИВАНИЯ, РАЗМЕЩЕНИЯ ОТХОДОВ ПРОИЗВОДСТВА И ПОТРЕБЛЕНИЯ</p> <p>ОБЪЕКТ РАЗМЕЩЕНИЯ ОТХОДОВ</p> <p>ОБЪЕКТЫ ТРАНСПОРТНОЙ ИНФРАСТРУКТУРЫ</p> <p>АВТОМОБИЛЬНЫЕ ДОРОГИ</p> <p>АВТОМОБИЛЬНЫЕ ДОРОГИ РЕГИОНАЛЬНОГО ИЛИ МЕЖМУНИЦИПАЛЬНОГО НАЗНАЧЕНИЯ</p> <p>ИСКУССТВЕННЫЕ ДОРОЖНЫЕ СООРУЖЕНИЯ</p> <p>МОСТОВОЕ СООРУЖЕНИЕ</p> <p>ОБЪЕКТЫ ТРУБОВОДОНОГО ТРАНСПОРТА И ИНЖЕНЕРНОЙ ИНФРАСТРУКТУРЫ</p> <p>ЭЛЕКТРИЧЕСКИЕ ПОДСТАНЦИИ</p> <p>ЭЛЕКТРИЧЕСКАЯ ПОДСТАНЦИЯ 220 кВ</p> <p>ЭЛЕКТРИЧЕСКАЯ ПОДСТАНЦИЯ 110 кВ</p> <p>ЛИНИИ ЭЛЕКТРОПЕРЕДАЧИ (ЛЭП)</p> <p>ЛИНИИ ЭЛЕКТРОПЕРЕДАЧИ 220 кВ</p> <p>ЛИНИИ ЭЛЕКТРОПЕРЕДАЧИ 110 кВ</p> <p>ОБЪЕКТЫ ДОБЫЧИ И ТРАНСПОРТИРОВКИ ГАЗА</p> <p>Пункт рециркуляции газа (ПРГ)</p> <p>РАСПРЕДЕЛИТЕЛЬНЫЕ ТРУБОВОДЫ ДЛЯ ТРАНСПОРТИРОВКИ ГАЗА</p> <p>ГАЗОПРОВОД РАСПРЕДЕЛИТЕЛЬНЫЙ ВЫСОКОГО ДАВЛЕНИЯ</p> <p>ГАЗОПРОВОД РАСПРЕДЕЛИТЕЛЬНЫЙ НИЗКОГО ДАВЛЕНИЯ</p> <p>ОБЪЕКТЫ ВОДОСНАБЖЕНИЯ</p> <p>ВОДОПРОВОДНЫЕ СНАБЖЕННЫЕ СООРУЖЕНИЯ</p> <p>ОБЪЕКТЫ КАПИТАЛЬНОГО СТРОИТЕЛЬСТВА МЕСТНОГО НАЗНАЧЕНИЯ</p> <p>ОБЪЕКТЫ СОЦИАЛЬНОЙ ИНФРАСТРУКТУРЫ, ОТДЫХА И ТУРИЗМА, САНАТОРНО-КУРОРТНОГО НАЗНАЧЕНИЯ</p> <p>ОБЪЕКТЫ ОБРАЗОВАНИЯ И НАУКИ</p> <p>КОЛЫМАНСКАЯ ОБРАЗОВАТЕЛЬНАЯ ОРГАНИЗАЦИЯ</p> <p>ОБЩЕОБРАЗОВАТЕЛЬНАЯ ОРГАНИЗАЦИЯ</p> <p>ОРГАНИЗАЦИЯ ДОПОЛНИТЕЛЬНОГО ОБРАЗОВАНИЯ</p> <p>ОБЪЕКТЫ КУЛЬТУРЫ И ИСКУССТВА</p> <p>ОБЪЕКТ КУЛЬТУРНО-ПРОСВЕТИТЕЛЬСКОГО НАЗНАЧЕНИЯ</p> <p>ОБЪЕКТ КУЛЬТУРНО-ДОСЛЕДОВОГО (КЛЕПЕНОГО) ТИПА</p> <p>ОБЪЕКТЫ ФИЗИЧЕСКОЙ КУЛЬТУРЫ И МАССОВОГО СПОРТА</p> <p>ОБЪЕКТ СПОРТА, ФИЗИЧЕСКОЙ РАССЕЛЕННОСТИ НОРМИРУЕМЫЕ СПОРТИВНЫЕ СООРУЖЕНИЯ (ОБЪЕКТЫ) (В Т.Ч. ФИЗИКУЛЬТУРНО-ОДОБРИТЕЛЬНЫЙ КОМПЛЕКС)</p> <p>ДРУГИЕ ОБЪЕКТЫ ОБСЛУЖИВАНИЯ</p> <p>СПОРТИВНОЕ СООРУЖЕНИЕ</p> <p>ОБЪЕКТ РЕЛИГИОЗНОЙ ОРГАНИЗАЦИИ (ОБЪЕДИНЕНИЯ)</p> <p>ОБЩЕСТВЕННЫЕ ПРОСТРАНСТВА</p> <p>ПАРК КУЛЬТУРЫ И ОТДЫХА</p>	<p>ПРЕДПРИЯТИЯ ПРОМЫШЛЕННОСТИ, СЕЛЬСКОГО И ЛЕСНОГО ХОЗЯЙСТВА, ОБЪЕКТЫ УТИЛИЗАЦИИ И ПЕРЕРАБОТКИ ОТХОДОВ ПРОИЗВОДСТВА И ПОТРЕБЛЕНИЯ</p> <p>ПРЕДПРИЯТИЯ И ОБЪЕКТЫ ДОБАВАЮЩЕЙ И ОБРАБАТЫВАЮЩЕЙ ПРОМЫШЛЕННОСТИ</p> <p>ПРЕДПРИЯТИЕ НЕЧЕПЕЧЕМАТОЧНОЙ, КОЖОКОЖИМ-ЧЕШЕЧНОЙ ПРОМЫШЛЕННОСТИ</p> <p>ПРЕДПРИЯТИЕ ТЕКСТИЛЬНОЙ, ЛЕГКОЙ ПРОМЫШЛЕННОСТИ</p> <p>ПРЕДПРИЯТИЯ И ОБЪЕКТЫ СЕЛЬСКОГО И ЛЕСНОГО ХОЗЯЙСТВА, РЫБОВОДСТВА И РЫБОВОДСТВА</p> <p>ПРЕДПРИЯТИЕ ПО РАЗВЕДЕНИЮ МОЛОЧНОГО КРУПНОГО РОГАТОГО СКОТА, ПРОИЗВОДСТВО СЫРОГО МОЛОКА</p> <p>ПРЕДПРИЯТИЕ ПО РАЗВЕДЕНИЮ СЕЛЬСКОХОЗЯЙСТВЕННОЙ ПТИЦЫ</p> <p>ТЕРРИТОРИИ И ЗОНЫ, НА КОТОРЫХ УСТАНАВЛИВАЕТСЯ ОСОБЫЙ ЮРИДИЧЕСКИЙ СТАТУС, ИЛИ ДЕЙСТВУЮТ ОСОБЫЕ ФИНАНСОВЫЕ И НЕФИНАНСОВЫЕ МЕХАНИЗМЫ ПОДДЕРЖКИ ИНВЕСТИЦИОННОЙ И ИННОВАЦИОННОЙ ДЕЯТЕЛЬНОСТИ</p> <p>ПРОМЫШЛЕННЫЙ (ИНДУСТРИАЛЬНЫЙ) ПАРК</p> <p>ОБЪЕКТЫ ТРАНСПОРТНОЙ ИНФРАСТРУКТУРЫ</p> <p>АВТОМОБИЛЬНЫЕ ДОРОГИ</p> <p>АВТОМОБИЛЬНЫЕ ДОРОГИ МЕСТНОГО НАЗНАЧЕНИЯ</p> <p>УЛИЧНО-ДОРОЖНАЯ СЕТЬ СЕЛЬСКОГО НАСЕЛЕННОГО ПУНКТА</p> <p>УЛИЦА В ЖИЛОЙ ЗАСТРОЙКЕ</p> <p>ОБЪЕКТЫ ОБСЛУЖИВАНИЯ И ХРАНЕНИЯ АВТОМОБИЛЬНОГО ТРАНСПОРТА</p> <p>СТАНЦИЯ ТЕХНИЧЕСКОГО ОБСЛУЖИВАНИЯ</p> <p>СТАНЦИЯ (ПАРКОВКА) АВТОМОБИЛЕЙ</p> <p>ИСКУССТВЕННЫЕ ДОРОЖНЫЕ СООРУЖЕНИЯ</p> <p>МОСТОВОЕ СООРУЖЕНИЕ</p> <p>ОБЪЕКТЫ ТРУБОВОДОНОГО ТРАНСПОРТА И ИНЖЕНЕРНОЙ ИНФРАСТРУКТУРЫ</p> <p>ЭЛЕКТРИЧЕСКИЕ ПОДСТАНЦИИ</p> <p>ЭЛЕКТРИЧЕСКАЯ ПОДСТАНЦИЯ 35 кВ</p> <p>ТРАНСФОРМАТОРНАЯ ПОДСТАНЦИЯ (ТП)</p> <p>ЛИНИИ ЭЛЕКТРОПЕРЕДАЧИ (ЛЭП)</p> <p>ЛИНИИ ЭЛЕКТРОПЕРЕДАЧИ 35 кВ</p> <p>ОБЪЕКТЫ ВОДОСНАБЖЕНИЯ</p> <p>ВОДОЗАБОР</p> <p>НАСОСНАЯ СТАНЦИЯ</p> <p>ВОДОСНАБЖАЮЩАЯ БАШНЯ</p> <p>АРТЕЗИАНСКАЯ СКАВАНИНА</p> <p>СЕТИ ВОДОСНАБЖЕНИЯ</p> <p>ВОДОПРОВОД</p> <p>ОБЪЕКТЫ ВОДОСВЕЩЕНИЯ</p> <p>ОСВЕЩЕННЫЕ СООРУЖЕНИЯ (ОС)</p> <p>КАНАЛИЗАЦИОННАЯ НАСОСНАЯ СТАНЦИЯ (КНС)</p> <p>СЕТИ ВОДОСВЕЩЕНИЯ</p> <p>КАНАЛИЗАЦИЯ НАПОРНАЯ</p> <p>ВЫПУСК И ЛИВНЕВЫЕ</p> <p>ИНЫЕ ОБЪЕКТЫ</p> <p>МЕСТА ПОГРЕБЕНИЯ</p> <p>КЛАДЕВИЩЕ</p> <p>ОБЪЕКТЫ ЕДИНОЙ ГОСУДАРСТВЕННОЙ СИСТЕМЫ ПРЕДУПРЕЖДЕНИЯ И ЛИКВИДАЦИИ ЧРЕЗВЫЧАЙНЫХ СИТУАЦИЙ</p> <p>АВАРИЙНО-СПАСАТЕЛЬНЫЕ СЛУЖБЫ (ИЛИ) АВАРИЙНО-СПАСАТЕЛЬНЫЕ</p>
---	---	---



Расположение земельного участка



1.8 Схема земельного участка согласно Правилам землепользования и застройки Константиновского сельского поселения ТМР ЯО

Условные обозначения:

ГРАНИЦЫ СУБЪЕКТОВ РОССИЙСКОЙ ФЕДЕРАЦИИ, МУНИЦИПАЛЬНЫХ ОБРАЗОВАНИЙ, НАСЕЛЕННЫХ ПУНКТОВ
ГРАНИЦЫ ЕДИНИЦ АДМИНИСТРАТИВНО-ТЕРРИТОРИАЛЬНОГО ДЕЛЕНИЯ РОССИЙСКОЙ ФЕДЕРАЦИИ

— ГРАНИЦА МУНИЦИПАЛЬНОГО РАЙОНА
— ГРАНИЦА ГОРОДСКОГО ПОСЕЛЕНИЯ
— ГРАНИЦА СЕЛЬСКОГО ПОСЕЛЕНИЯ
— ГРАНИЦА НАСЕЛЕННОГО ПУНКТА
— ГРАНИЦЫ КАДАСТРОВЫХ КВАРТАЛОВ
— ГРАНИЦЫ ЗЕМЕЛЬНЫХ УЧАСТКОВ

ТЕРРИТОРИАЛЬНЫЕ ЗОНЫ

ЖИЛЫЕ ЗОНЫ

Ж-1 ЗОНА ЗАСТРОЙКИ ИНДИВИДУАЛЬНЫМИ ЖИЛЬНЫМИ ДОМАМИ
Ж-2 ЗОНА ЗАСТРОЙКИ МАЛОЭТАЖНЫМИ ЖИЛЬНЫМИ ДОМАМИ
Ж-3 ЗОНА ЗАСТРОЙКИ СРЕДНЕЭТАЖНЫМИ ЖИЛЬНЫМИ ДОМАМИ

ОБЩЕСТВЕННО-ДЕЛОВЫЕ ЗОНЫ

ОД-1 МНОГОФУНКЦИОНАЛЬНАЯ ОБЩЕСТВЕННО-ДЕЛОВАЯ ЗОНА
ОД-2 ЗОНА СПЕЦИАЛИЗИРОВАННОЙ ОБЩЕСТВЕННОЙ ЗАСТРОЙКИ

ПРОИЗВОДСТВЕННЫЕ ЗОНЫ, ЗОНЫ ИНЖЕНЕРНОЙ И ТРАНСПОРТНОЙ ИНФРАСТРУКТУРЫ

П ПРОИЗВОДСТВЕННАЯ ЗОНА
К КОММУНАЛЬНАЯ ЗОНА
И ЗОНА ИНЖЕНЕРНОЙ ИНФРАСТРУКТУРЫ
Т ЗОНА ТРАНСПОРТНОЙ ИНФРАСТРУКТУРЫ

ЗОНЫ СЕЛЬСКОХОЗЯЙСТВЕННОГО ИСПОЛЬЗОВАНИЯ

СХ-1 ЗОНА ОБЪЕКТОВ СЕЛЬСКОХОЗЯЙСТВЕННОГО НАЗНАЧЕНИЯ
СХ-2 ЗОНА КОЛЛЕКТИВНОГО САДОВОДСТВА И ОГОРОДНИЧЕСТВА

ЗОНЫ РЕКРЕАЦИОННОГО НАЗНАЧЕНИЯ

Р-1 ЗОНА ЗЕЛЕННЫХ НАСАЖДЕНИЙ ОБЩЕГО ПОЛЬЗОВАНИЯ
Р-2 ЗОНА РАЗМЕЩЕНИЯ ОБЪЕКТОВ РЕКРЕАЦИОННОГО НАЗНАЧЕНИЯ

ЗОНЫ СПЕЦИАЛЬНОГО НАЗНАЧЕНИЯ

СН-1 ЗОНА РИТУАЛЬНОЙ ДЕЯТЕЛЬНОСТИ
СН-2 СПЕЦИАЛЬНАЯ ЗОНА

КОМПЛЕКСНОЕ РАЗВИТИЕ ТЕРРИТОРИЙ

— ТЕРРИТОРИЯ КОМПЛЕКСНОГО РАЗВИТИЯ

ГРАНИЦЫ ЗЕМЕЛЬ, ДЛЯ КОТОРЫХ ГРАДОСТРОИТЕЛЬНЫЕ РЕГЛАМЕНТЫ НЕ УСТАНАВЛИВАЮТСЯ

ЗЕМЛИ СЕЛЬСКОХОЗЯЙСТВЕННЫХ УГОДИЙ В СОСТАВЕ ЗЕМЕЛЬ СЕЛЬСКОХОЗЯЙСТВЕННОГО НАЗНАЧЕНИЯ
ЗЕМЛИ ЛЕСНОГО ФОНДА
ЗЕМЛИ ВОДНОГО ФОНДА

ОХРАННАЯ ЗОНА ИНЖЕНЕРНЫХ КОММУНИКАЦИЙ

ОХРАННАЯ ЗОНА НЕФТЕПРОВОДОВ
ОХРАННАЯ ЗОНА ГАЗОПРОВОДОВ И СИСТЕМ ГАЗОСНАБЖЕНИЯ
ОХРАННАЯ ЗОНА ОБЪЕКТОВ ЭЛЕКТРОСЕТЕВОГО ХОЗЯЙСТВА (ВДОЛЬ ЛИНИЙ ЭЛЕКТРОПЕРЕДАЧИ, ВОКРУГ ПОДСТАНЦИЙ)
ОХРАННАЯ ЗОНА ЛИНИЙ И СООРУЖЕНИЙ СВЯЗИ
ОХРАННАЯ ЗОНА КАНАЛИЗАЦИОННЫХ СЕТЕЙ И СООРУЖЕНИЙ

ВОДООХРАННЫЕ ЗОНЫ

ВОДООХРАННАЯ ЗОНА

ПРИБРЕЖНЫЕ ЗАЩИТНЫЕ ПОЛОСЫ

ПРИБРЕЖНАЯ ЗАЩИТНАЯ ПОЛОСА

БЕРЕГОВЫЕ ПОЛОСЫ

БЕРЕГОВАЯ ПОЛОСА

ЗОНЫ ЗАТОПЛЕНИЯ И ПОДТОПЛЕНИЯ

ЗОНА ЗАТОПЛЕНИЯ

ИНЫЕ ЗОНЫ С ОСОБЫМИ УСЛОВИЯМИ ИСПОЛЬЗОВАНИЯ

ПРИДОРОЖНАЯ ПОЛОСА

ОБЪЕКТЫ КУЛЬТУРНОГО НАСЛЕДИЯ (ОКН)

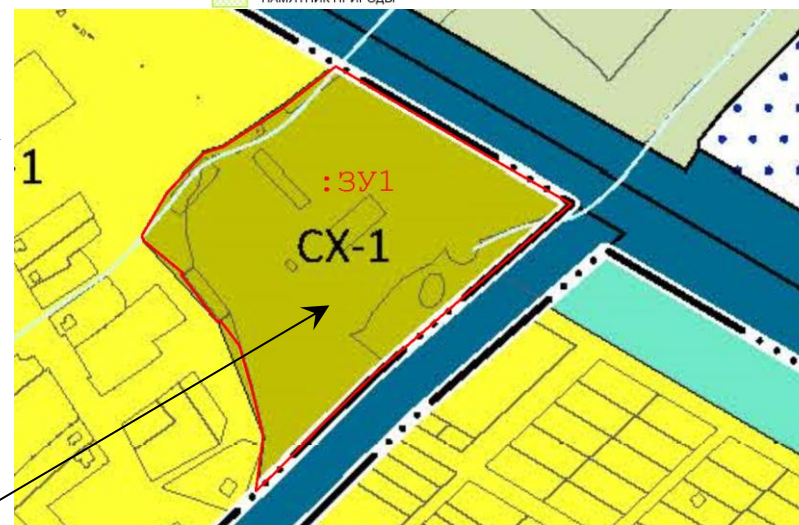
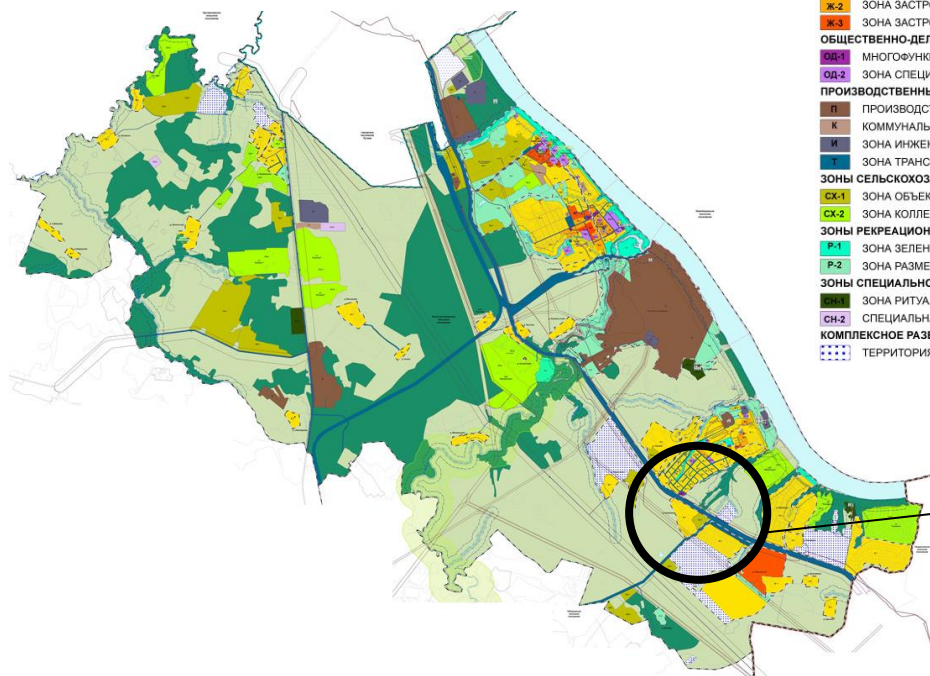
ПАМЯТНИК (ФЕДЕРАЛЬНОЕ ЗНАЧЕНИЕ)

ПАМЯТНИК

АНСАМБЛЬ

ОСОБО ОХРАНЯЕМЫЕ ПРИРОДНЫЕ ТЕРРИТОРИИ РЕГИОНАЛЬНОГО ЗНАЧЕНИЯ

ПАМЯТНИК ПРИРОДЫ



Расположение земельного участка

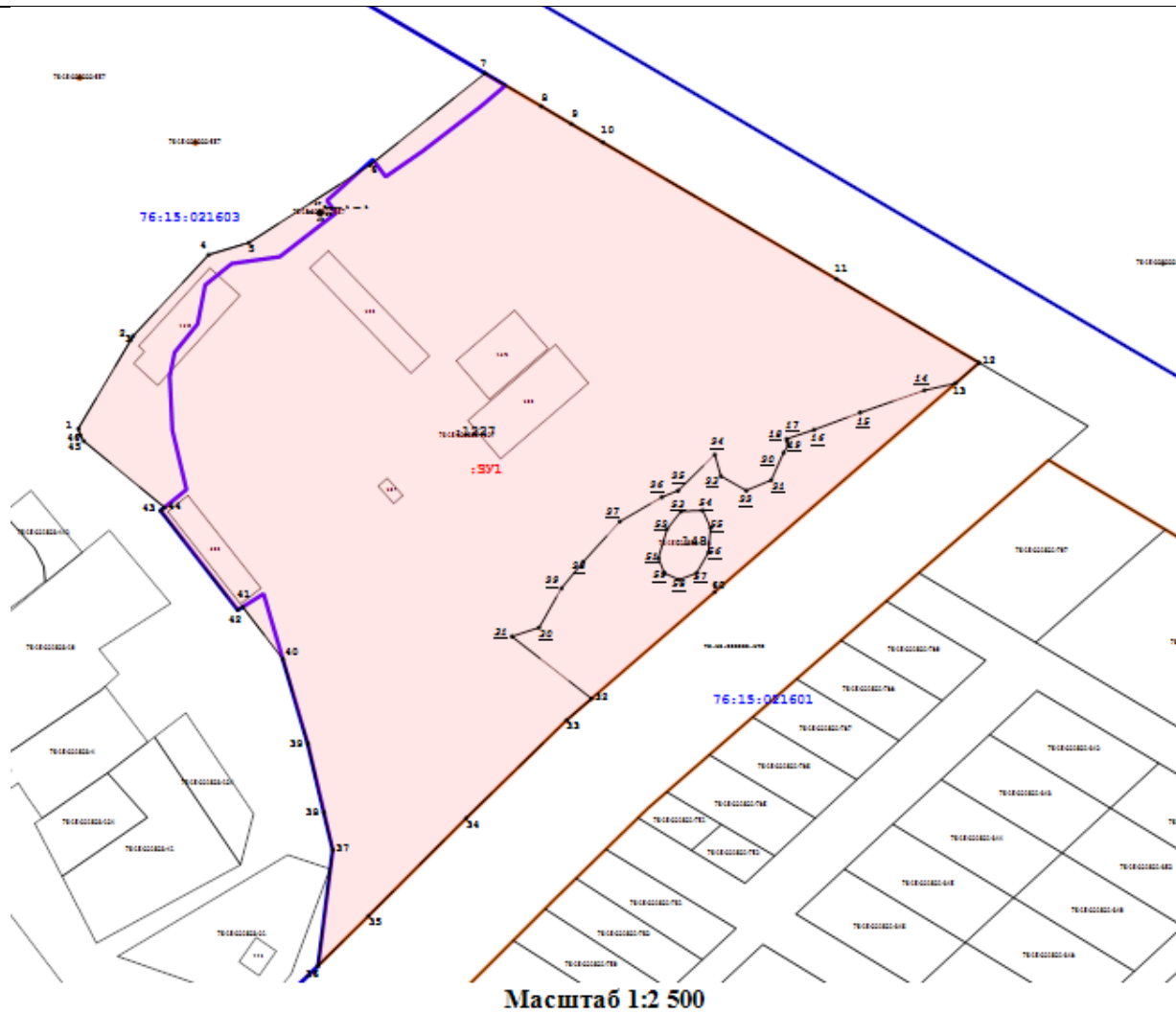
2. Графическая часть

2.1. Чертеж межевания территории

Проект межевания территории

земельных участков с кадастровыми номерами 76:15:000000:1227, 76:15:021601:148, расположенных по адресам: Ярославская область, Тутаевский район, Константиновское сельское поселение, у деревни Ковалево, и прилегающих земель неразграниченной государственной собственности

Основная часть



Условные обозначения:

- | | |
|----------------|---|
| ● н2 | - Обозначение характерной точки границы образуемого земельного участка |
| <hr/> | - Граница образуемых земельных участков |
| :ЗУ1 | - Кадастровый номер образуемого земельного участка |
| <hr/> | - Образуемый участок |
| ● 3 | - Обозначение характерной точки границы уточненного земельного участка |
| <hr/> | - Существующая часть границы, имеющиеся в ГКН сведения о которой достаточны для определения ее местоположения |
| 76:15:071901:1 | - Кадастровый номер земельного участка |
| :11 | - Кадастровый номер ОКСа |
| <hr/> | - Граница кадастрового квартала |
| 76:15:071901 | - Кадастровый номер квартала |
| | - Граница населенного пункта |

2.2. Чертеж межевания территории



Масштаб 1:2 500

Условные обозначения:

- н2 - Обозначение характерной точки границы образуемого земельного участка
- - Граница образуемых земельных участков
- :ЗУ1 - Кадастровый номер образуемого земельного участка
- - образуемый участок
- 3 - Обозначение характерной точки границы уточненного земельного участка
- - Существующая часть границы, имеющиеся в ГКН сведения о которой достаточны для определения ее местоположения
- 76:15:071901:1 - Кадастровый номер земельного участка
- :11 - Кадастровый номер ОКСа
- - Граница кадастрового квартала
- 76:15:071901 - Кадастровый номер квартала
- - Граница населенного пункта

3. Материалы по обоснованию

3.1. Чертеж материалов по обоснованию проекта межевания территории

Проект межевания территории
земельных участков с кадастровыми номерами 76:15:000000:1227, 76:15:021601:148,
расположенных по адресам: Ярославская область, Тутаевский район,
Константиновское сельское поселение, у деревни Ковалево, и прилегающих земель
неразграниченной государственной собственности
Материалы по обоснованию проекта



Условные обозначения:

- н2 - Обозначение характерной точки границы образуемого земельного участка
- - Граница образуемых земельных участков
- :ЗУ1 - Кадастровый номер образуемого земельного участка
- образуемый участок
- 3 - Обозначение характерной точки границы уточненного земельного участка
- - Существующая часть границы, имеющиеся в ГКН сведения о которой достаточны для определения ее местоположения
- 76:15:071901:1 - Кадастровый номер земельного участка
- :11 - Кадастровый номер ОКСа
- - Граница кадастрового квартала
- 76:15:071901 - Кадастровый номер квартала
- - Граница населенного пункта
- Зона ЗОУИТ
- 76:15-6.157 - Кадастровый номер ЗОУИТ

