

КАРТА-ПЛАН ТЕРРИТОРИИ

Пояснительная записка

1. Сведения о территории выполнения комплексных кадастровых работ: 152332, Ярославская область, Тутаевский район, Борисово деревня 76:15:012104

(наименование субъекта Российской Федерации, муниципального образования, населенного пункта, уникальные учетные номера кадастровых кварталов, иные сведения, позволяющие определить местоположение территории, на которой выполняются комплексные кадастровые работы, например, наименование садоводческого или огороднического некоммерческого товарищества, гаражного кооператива, элемента планировочной структуры)

2. Основания выполнения комплексных кадастровых работ:

Наименование, дата и номер документа, на основании которого выполняются комплексные кадастровые работы: Соглашение о предоставлении из федерального бюджета субсидий, в том числе грантов в форме субсидий, юридическим лицам, индивидуальным предпринимателям, а также физическим лицам №321-20-2025 -002 от 30.01.2025

3. Дата подготовки карты-плана территории: 06.07.2025

4. Сведения о заказчике(ах) комплексных кадастровых работ:

В отношении юридического лица, органа местного самоуправления муниципального района, муниципального округа или городского округа либо уполномоченного исполнительного органа государственной власти субъекта Российской Федерации:

полное или сокращенное (в случае, если имеется) наименование: УПРАВЛЕНИЕ РОСРЕЕСТРА ПО ЯРОСЛАВСКОЙ ОБЛАСТИ

основной государственный регистрационный номер: 1047600432219

идентификационный номер налогоплательщика: 7604071920

В отношении физического лица или представителя физических или юридических лиц:

фамилия, имя, отчество (последнее - при наличии): =

страховой номер индивидуального лицевого счета в системе обязательного пенсионного страхования Российской Федерации (СНИЛС): =

Наименование и реквизиты документа, подтверждающие полномочия представителя заказчика(ов) комплексных кадастровых работ: =

Адрес электронной почты (для направления уведомления о результатах внесения сведений в Единый государственный реестр недвижимости): filial@76.kadastr.ru

5. Сведения об исполнителе комплексных кадастровых работ:

Полное или сокращенное (в случае, если имеется) наименование и адрес юридического лица, с которым заключен государственный или муниципальный контракт либо договор подряда на выполнение комплексных кадастровых работ: Филиал ППК «Роскадастр» по Ярославской области 150000, Ярославская обл, г Ярославль, ул Пушкина, д. 14а

Фамилия, имя, отчество кадастрового инженера (последнее - при наличии): Левина Мария Михайловна
основной государственный регистрационный номер кадастрового инженера индивидуального предпринимателя (ОГРНИП): =

Страховой номер индивидуального лицевого счета в системе обязательного пенсионного страхования Российской Федерации (СНИЛС) кадастрового инженера: 13438300535

Уникальный реестровый номер кадастрового инженера в реестре саморегулируемой организации кадастровых инженеров и дата внесения сведений о физическом лице в такой реестр: <u>30198, 10.03.2016</u>
Полное или (в случае, если имеется) сокращенное наименование саморегулируемой организации кадастровых инженеров, членом которой является кадастровый инженер: <u>Ассоциация СРО "Балтийское объединение кадастровых инженеров"</u>
Контактный телефон: <u>8-960-298-30-10</u>
Почтовый адрес и адрес электронной почты, по которым осуществляется связь с кадастровым инженером: <u>160014, Вологодская обл, г Вологда, ул Карла Маркса, д 31, кв 57, sergee.maria2010@yandex.ru</u>

6. Перечень документов, использованных при подготовке карты-плана территории:

№ п/п	Реквизиты документа				
	Вид	Дата	Номер	Наименование	Иные сведения
1	2	3	4	5	6
1	<u>Кадастровый план территории</u>	<u>25.02.2025</u>	<u>КУВИ-001/2025-51028058</u>	<u>Кадастровый план территории</u>	=
2	<u>Документы градостроительного зонирования (Правила землепользования и застройки и)</u>	<u>30.03.2023</u>	<u>б/н</u>	<u>Правила землепользования и застройки Левобережного сельского поселения Тутаевского муниципального района Ярославской области</u>	<u>Утверждены Решением Муниципального Совета Тутаевского муниципального района от 30.03.2023 № 05-г (В редакции от 30.11.2023 №22-г)</u>
3	<u>Выписка из технического паспорта</u>	<u>01.01.2013</u>	<u>б/н</u>	<u>Ситуационные планы, содержащиеся в технических паспортах расположенных на земельных участках объектов недвижимости</u>	=
4	<u>Кадастровый план территории</u>	<u>10.03.2025</u>	<u>КУВИ-001/2025-62609865</u>	<u>Кадастровый план территории (76:12:000000)</u>	=
5	<u>ДОКУМЕНТЫ, СОДЕРЖАЩИЕ</u>	<u>20.06.2025</u>	<u>ГФДЗ-20250620-28549303803-4</u>	<u>Уведомление об отказе в предоставлении документов или информации о документах</u>	=

	<u>ОПИСАНИЕ ОБЪЕКТ А</u>			<u>государственного фонда данных</u>	
6	<u>ДОКУМЕНТЫ, СОДЕРЖАЩИЕ ОПИСАНИЕ ОБЪЕКТ А</u>	<u>20.06.2025</u>	<u>ГФДЗ- 20250620- 28549094760-4</u>	<u>Уведомление об отказе в предоставлении документов или информации о документах государственного фонда данных</u>	=
7	<u>ДОКУМЕНТЫ, СОДЕРЖАЩИЕ ОПИСАНИЕ ОБЪЕКТ А</u>	<u>20.06.2025</u>	<u>ГФДЗ- 20250620- 28551142705</u>	<u>Уведомление об отказе в предоставлении документов или информации о документах государственного фонда данных</u>	=
8	<u>Землеустроительное дело</u>	<u>26.05.2011</u>	<u>5-0/165</u>	<u>Землеустроительное дело по земельному участку, по адресу: Тутаевский р-н, д Борисово, ул Колхозная, д 3</u>	=
9	<u>Землеустроительное дело</u>	<u>25.05.2011</u>	<u>5-0/21</u>	<u>Землеустроительное дело по земельному участку, по адресу: Тутаевский р-н, д Борисово, ул Колхозная, д 17</u>	=

7. Пояснения к карте-плану территории:

1. На территории кадастрового квартала 76:15:012104, Филиал ППК «Роскадастр» по Ярославской области в соответствии с соглашением о предоставлении из федерального бюджета субсидий, в том числе грантов в форме субсидий, юридическим лицам, индивидуальным предпринимателям, а также физическим лицам от 30.01.2025 номер 321-20-2025 -002 выполняет комплексные кадастровые работы.
2. На территории Левобережного сельского поселения Тутаевского муниципального района Ярославской области установлены Правила землепользования и застройки, утверждённые Решением Муниципального Совета Тутаевского муниципального района от 30.03.2023 № 05-г (в редакции от 30.11.2023 №22-г).
3. В соответствии с картой градостроительного зонирования Правил землепользования и застройки Левобережного сельского поселения Тутаевского муниципального района Ярославской области, земельные участки, в границах кадастрового квартала 76:15:012104, расположены в территориальной зоне Ж-1 (Зона застройки индивидуальными жилыми домами).
4. Для основных видов разрешенного использования, в территориальной зоне Ж-1, установлены предельные размеры земельных участков:

5. -« Для индивидуального жилищного строительства код 2.1» устанавливаются минимальный размер земельного участка – 600 кв.м и максимальный размер земельного участка 2500 кв.м.;
6. -« Для ведения личного подсобного хозяйства (приусадебный земельный участок) (2.2)» устанавливаются минимальный размер земельного участка – 600 кв.м и максимальный размер земельного участка 2500 кв.м.;
7. - « Малоэтажная многоквартирная жилая застройка (2.1.1)», «Хранение автотранспорта (2.7.1)», «Социальное обслуживание (3.2)», «Бытовое обслуживание (3.3)», «Здравоохранение (3.4)», «Амбулаторно-поликлиническое обслуживание (3.4.1)», «Дошкольное, начальное и среднее общее образование (3.5.1)», «Культурное развитие (3.6)», «Религиозное использование (3.7)», «Амбулаторное ветеринарное обслуживание (3.10.1)», «Деловое управление (4.1)», «Рынки (4.3)», «Магазины (4.4)», «Общественное питание (4.6)», «Обеспечение занятий спортом в помещениях (5.1.2)», «Площадки для занятий спортом (5.1.3)» минимальный и максимальный размеры земельных участков для размещения объектов капитального строительства устанавливаются с учетом задания на проектирование и в соответствии с действующими техническими регламентами;
8. -«Коммунальное обслуживание (3.1)», «Стоянка транспортных средств (4.9.2)», «Земельные участки (территории) общего пользования (12.0)» минимальный и максимальный размеры земельных участков не устанавливаются;
9. -« Ведение огородничества (13.1)» устанавливаются минимальный размер земельного участка – 100 кв.м и максимальный размер земельного участка 500 кв.м.
10. Для определения координат характерных точек границ земельных участков, контура здания, сооружения, объекта незавершенного строительства, в рамках выполнения комплексных кадастровых работ, применялись фотограмметрический метод и метод спутниковых геодезических измерений (определений).
11. При определении координат характерных точек фотограмметрическим методом использовались материалы аэрофотосъемки, а именно фотограмметрический проект с аэроснимками в формате Photomod (дата создания 2025 год) с размером проекции пикселя на местности не хуже 5 см. Фотограмметрический проект уравниен с СКП не хуже 6 см. При построении фотограмметрического проекта использовался метод спутниковых геодезических измерений (определений) для определения координат точек, которые используются в обработке снимков. Так же метод спутниковых геодезических измерений (определений) при уточнении конфигурацией зданий и сооружений, скрытых тенями или препятствиями.
12. Согласно пункту 1 статьи 43 ФЗ-218 от 13.07.2015г "О государственной регистрации недвижимости" (далее – Закон о регистрации) кадастровый учет в связи с изменением описания местоположения границ земельного участка и (или) его площади, за исключением случаев образования земельного участка при выделе из земельного участка или разделе земельного участка, при которых преобразуемый земельный участок сохраняется в измененных границах, осуществляется при условии, если такие изменения связаны с уточнением описания местоположения границ земельного участка, о котором сведения, содержащиеся в Едином государственном реестре недвижимости, не соответствуют установленным Законом о регистрации требованиям к описанию местоположения границ земельных участков.
13. Таким образом, уточнение земельного участка проводится, если границы земельного участка не установлены, либо установлены, но с точностью ниже нормативной.
14. В результате выполнения комплексных кадастровых работ уточнено местоположение границ и площади 7 земельных участков:
15. -в Едином государственном реестре недвижимости отсутствуют сведения о местоположении границ земельных участков с кадастровыми номерами 76:15:012104:1, 76:15:012104:109,

76:15:012104:117, 76:15:012104:2, 76:15:012104:31, 76:15:012104:69, 76:15:012104:9.

16. Для определения местоположения границ земельных участков при выполнении комплексных кадастровых работ использовались материалы землеустроительной документации, содержащейся в государственном фонде данных, полученных в результате проведения землеустройства, материалы и пространственные данные федерального фонда пространственных данных, ведомственных фондов пространственных данных, фондов пространственных данных субъектов Российской Федерации, ситуационные планы, содержащиеся в технических паспортах расположенных на земельных участках объектов недвижимости, хранившихся по состоянию на 1 января 2013 года в органах и организациях по государственному техническому учету и (или) технической инвентаризации в составе учетно-технической документации об объектах государственного технического учета и технической инвентаризации, планово-картографические материалы, имеющиеся в органах местного самоуправления муниципальных районов, органах местного самоуправления городских и сельских поселений, органах местного самоуправления городских округов, документы о правах на землю и иные документы, содержащие сведения о местоположении границ земельных участков.
17. В карта-план территории кадастрового квартала 76:15:012104 не внесены сведения о земельных участках в связи с тем, что:
18. -объекты капитального строительства с кадастровыми номерами 76:15:012104:90, 76:15:012104:92 фактически прекратили существование (разрушен, снесен).
19. В ходе выполнения работ было выявлено несоответствие фактического местоположения границ 12 земельных участков сведениям Единого государственного реестра недвижимости:
20. -фактическое местоположение границ земельных участков с кадастровыми номерами 76:15:012104:85 СОВПАДАЮТ с границами, сведения о которых содержатся в Едином государственном реестре недвижимости. Исправление реестровой ошибки в местоположении данных границ заключается только лишь в добавлении створовых точек от смежных земельных участков;
21. -сведения о местоположении границ земельных участков с кадастровыми номерами 76:15:012104:10, 76:15:012104:26, 76:15:012104:72, 76:15:012104:73, 76:15:012104:78, содержащиеся в Едином государственном реестре недвижимости, не соответствуют, требованиям законодательства, а именно координаты характерных точек границ земельного участка определены в системе координат – «СК кадастрового округа», при этом на территории Ярославской области для проведения кадастровых работ и ведения Единого государственного реестра недвижимости применяется местная система координат МСК-76. Кроме того было установлено, что конфигурация земельного участка меняется в соответствии с фактическим использованием. Изменение конфигурации и земельного участка не нарушает прав и законные интересы иных лиц;
22. -фактические границы земельных участков с кадастровыми номерами 76:15:012104:103, 76:15:012104:104, 76:15:012104:22, 76:15:012104:24, 76:15:012104:74, 76:15:012104:80 смещены от границ, сведения о которых содержатся в Едином государственном реестре недвижимости. Данное несоответствие возможно возникло в связи с ошибками при геодезических измерениях (неверные координаты исходных пунктов, использование пунктов опорно-межевой сети, использование висячих теодолитных ходов, использование устаревшего оборудования, неправильная установка прибора, игнорирование проверки горизонтальности, ошибки при фокусировке, несоблюдение порядка измерений, игнорирование особенностей рельефа участка и т.п.), при камеральных измерениях, отсутствие точных данных о границах участка, а также вследствие перехода от государственной системы координат к местной системе координат. Конфигурация земельных участков установлена в соответствии со сведениями, содержащимися в документах

межевания, сведениями Единого государственного реестра недвижимости с и с учетом фактического использования.

- 23.** Границы земельных участков с кадастровыми номерами 76:15:012104:101, 76:15:012104:102, 76:15:012104:108, 76:15:012104:115, 76:15:012104:119, 76:15:012104:120, 76:15:012104:15, 76:15:012104:17, 76:15:012104:334, 76:15:012104:336, 76:15:012104:338, 76:15:012104:339, 76:15:012104:38, 76:15:012104:45, 76:15:012104:75, 76:15:012104:76, 76:15:012104:77, 76:15:012104:79, 76:15:012104:8, 76:15:012104:81, 76:15:012104:82, установлены в соответствии с требованиями земельного законодательства, реестровых ошибок в отношении местоположения границ и площади данных земельных участков не выявлено, следовательно, объекты недвижимости не были включены в карта-план территории.
- 24.**
- 25.** В карта – план территории включены координаты характерных точек контуров зданий которые представляют замкнутую линию, образуемую проекцией внешних границ ограждающих конструкций такого здания на горизонтальную плоскость, проходящую на уровне примыкания такого здания к поверхности земли. В соответствии с пунктом 3 части 1 и части 2 статьи 42.1 Федерального закона от 24.07.2007 № 221-ФЗ объектами комплексных работ зданий, сооружений (за исключением линейных объектов), а также объектов незавершенного строительства, сведения о которых содержатся в Едином государственном реестре недвижимости.
- 26.** В соответствии с Письмом Министерства экономического развития Российской Федерации от 10.03.2017 года №Д23и-1291 план этажей зданий не включается в состав приложений, если в отношении ранее учтенного здания, сооружения не выполнялись работы по реконструкции, при этом выполнение кадастровых работ в отношении таких здания или сооружения связаны исключительно с определением (уточнением) описания местоположения здания.
- 27.** В результате проведения комплексных кадастровых работ осуществлено уточнение местоположения на земельных участках 9 объектов капитального строительства с кадастровыми номерами 76:15:012104:106, 76:15:012104:107, 76:15:012104:111, 76:15:012104:112, 76:15:012104:113, 76:15:012104:86, 76:15:012104:89, 76:15:012104:96, 76:15:012104:97.
- 28.** В карта-план территории кадастрового квартала 76:17:160901 не внесены сведения об объектах капитального строительства в связи с тем, что:
- 29.** В ходе выполнения работ было выявлено несоответствие фактического местоположения границ 3 объектов капитального строительства сведениям Единого государственного реестра недвижимости.
- 30.** Фактические границы объектов капитального строительства с кадастровыми номерами смещены 76:15:012104:114, 76:15:012104:116, 76:15:012104:118 от границ, сведения о которых содержатся в Едином государственном реестре недвижимости.
- 31.** Данное несоответствие квалифицируется в качестве реестровой ошибки в сведениях Единого государственного реестра недвижимости. Карта-планом территории предусмотрено исправление реестровой ошибки в сведениях об описании местоположения на земельном участке объекта капитального строительства.
- 32.** Формой карт-плана территории, утвержденной Приказом Федеральной службы государственной регистрации, кадастра и картографии от 4 августа 2021 г. N П/0337 "Об установлении формы карты-плана территории, формы акта согласования местоположения границ земельных участков при выполнении комплексных кадастровых работ и требований к их подготовке" НЕ предусмотрено возможность указания сведения о земельном участке на котором расположен объект капитального строительства, при исправлении реестровой

ошибки в сведениях об описании местоположения на земельном участке объекта капитального строительства. Данные сведения отражаются в графической части карта плана территории, а именно в разделе «Схема границ земельных участков».

33. Объекты капитального строительства, сведения о которых, необходимые для исправления реестровых ошибок в сведениях об описании их местоположения, расположены на земельных участках:

34.- объект капитального строительства с кадастровым номером 76:15:012104:114 расположен на земельном участке с кадастровым номером 76:15:012104:109;

35.- объект капитального строительства с кадастровым номером 76:15:012104:116 расположен на земельном участке с кадастровым номером 76:15:012104:85;

36.- объект капитального строительства с кадастровым номером 76:15:012104:118 расположен на земельном участке с кадастровым номером 76:15:012104:117.

37. Сведения об описании местоположения объектов капитального строительства с кадастровыми номерами 76:15:012104:342, 76:15:012104:105, 76:15:012104:121, 76:15:012104:333, 76:15:012104:335, 76:15:012104:337, 76:15:012104:340, 76:15:012104:341 установлены в соответствии с требованиями законодательства, реестровых ошибок в отношении местоположения данных объектов капитального строительства не выявлено, следовательно, объекты недвижимости не были включены в карта-план территории.

38.

Сведения о пунктах геодезической сети и средствах измерений

1. Сведения о пунктах геодезической сети:

№п/ п	Вид геодезич еской сети	Название пункта геодезичес кой сети и тип знака	Система координат пункта геодезичес кой сети	Координаты пункта, м		Дата обследования —		
						Сведения о состоянии		
				X	Y	наружного знака пункта	центра пункта	марки центра пункта
1	2	3	4	5	6	7	8	9
1	—	—	—	—	—	—	—	—

2. Сведения об использованных средствах измерений:

№п/ п	Наименование и обозначение типа средства измерений - прибора (инструмента, аппаратуры)	Заводской или серийный номер средства измерений	Реквизиты свидетельства о поверке прибора (инструмента, аппаратуры) и (или) срок действия поверки
1	2	3	4
1	Аппаратура геодезическая спутниковая (PrinCe i90)	3486228	С-ЕВЕ/16-10-2024/379305393 16.10.2024, поверка действительна до 15.10.2025

2	Аппаратура геодезическая спутниковая (PrinCe i50)	3487407	С-ЕВЕ/16-10-2024/379305395 16.10.2024, поверка действительна до 15.10.2025				
Сведения об уточняемых земельных участках							
1. Сведения о характерных точках границ уточняемого земельного участка с кадастровым номером <u>76:15:012104:1</u>							
Система координат <u>МСК-76, зона 1</u>					Зона № <u>1</u>		
Обозначение характерных точек границ	Координаты, м				Метод определения координат	Формулы, примененные для расчета средней квадратической погрешности определения координат характерных точек границ (Mt), с подставленными в такие формулы значениями и итоговые (вычисленные) значения Mt, м	Описание закрепления точки
	содержатся в Едином государственном реестре недвижимости		определены в результате выполнения комплексных кадастровых работ				
	X	Y	X	Y			
1	2	3	4	5	6	7	8
н144	—	—	40121 2.84	13252 86.36	Фотограмме- трический метод	$Mt=\sqrt{(0.07^2+0.07^2)}$ =0.10	—
н145	—	—	40120 2.71	13252 78.46	Фотограмме- трический метод	$Mt=\sqrt{(0.07^2+0.07^2)}$ =0.10	—
н146	—	—	40118 0.01	13253 09.55	Фотограмме- трический метод	$Mt=\sqrt{(0.07^2+0.07^2)}$ =0.10	—
н147	—	—	40119 1.98	13253 17.80	Фотограмме- трический метод	$Mt=\sqrt{(0.07^2+0.07^2)}$ =0.10	—
н144	—	—	40121 2.84	13252 86.36	Фотограмме- трический метод	$Mt=\sqrt{(0.07^2+0.07^2)}$ =0.10	—
2. Сведения о частях границ уточняемого земельного участка с кадастровым номером <u>76:15:012104:1</u>							
Обозначение части границ		Горизонтальное проложение (S), м		Описание прохождения		Сведения о согласовании	

от т.	до т.		части границ	местоположения границ (согласовано/спорное)
1	2	3	4	5
н144	н145	12.85	—	—
н145	н146	38.50	—	—
н146	н147	14.54	—	—
н147	н144	37.73	—	—

3. Сведения о характеристиках уточняемого земельного участка с кадастровым номером 76:15:012104:1

№ п/п	Наименование характеристики земельного участка	Значение характеристики
1	2	3
1.	Адрес земельного участка	Ярославская область, Тутаевский район, Борисово деревня, Колхозная улица, 5 дом
1.1	Сведения о местоположении земельного участка (при отсутствии адреса) в структурированном в соответствии с федеральной информационной адресной системой виде	—
1.2	Дополнительные сведения о местоположении земельного участка	—
2.	Площадь земельного участка \pm величина погрешности определения (вычисления) площади ($P \pm \Delta P$), м ²	521 кв.м \pm 4.60 кв.м
3.	Формула, примененная для вычисления предельной погрешности определения площади земельного участка с подставленными значениями и итоговые (вычисленные) значения (ΔP), м ²	$\Delta P = 2 * 0.10 * \sqrt{521} * \sqrt{((1 + 1.20^2)/(2 * 1.20))} = 4.60$
4.	Площадь земельного участка согласно сведениям Единого государственного реестра недвижимости ($P_{\text{кад}}$), м ²	500
5.	Оценка расхождения P и $P_{\text{кад}}$ ($P - P_{\text{кад}}$), м ²	21 кв.м
6.	Предельные минимальный и максимальный размеры земельного участка ($P_{\text{мин}}$ и $P_{\text{макс}}$), м ²	600 2500
7.	Вид (виды) разрешенного использования	Для ведения личного подсобного хозяйства

7.1	Дополнительные сведения об использовании земельного участка	—
8.	Кадастровый или иной государственный учетный номер (инвентарный) здания, сооружения, объекта незавершенного строительства, расположенного на земельном участке	—
9.	Сведения о земельных участках (землях общего пользования, территории общего пользования), посредством которых обеспечивается доступ	Земли (земельные участки) общего пользования
10.	Иные сведения	—

4. Пояснения к сведениям об уточняемом земельном участке с кадастровым номером:
76:15:012104:1

1.	—
----	---

Сведения об уточняемых земельных участках

1. Сведения о характерных точках границ уточняемого земельного участка с кадастровым номером 76:15:012104:109

Система координат МСК-76, зона 1

Зона № 1

Обозначение характерных точек границ	Координаты, м				Метод определения координат	Формулы, примененные для расчета средней квадратической погрешности определения координат характерных точек границ (Mt), с подставленными в такие формулы значениями и итоговые (вычисленные) значения Mt, м	Описание закрепления точки
	содержатся в Едином государственном реестре недвижимости		определены в результате выполнения комплексных кадастровых работ				
	X	Y	X	Y			
1	2	3	4	5	6	7	8
н114	—	—	40129 0.81	13251 58.50	Фотограмме трический метод	$Mt=\sqrt{(0.07^2+0.07^2)}$ =0.10	—
н115	—	—	40130 4.22	13251 63.69	Фотограмме трический метод	$Mt=\sqrt{(0.07^2+0.07^2)}$ =0.10	—
н116	—	—	40132 7.02	13251 77.80	Фотограмме трический	$Mt=\sqrt{(0.07^2+0.07^2)}$ =0.10	—

					метод		
н117	—	—	40136 6.95	13252 03.51	Фотограмме трический метод	$Mt=\sqrt{(0.07^2+0.07^2)}$ =0.10	—
н118	—	—	40137 7.16	13251 66.88	Фотограмме трический метод	$Mt=\sqrt{(0.07^2+0.07^2)}$ =0.10	—
н119	—	—	40134 8.56	13251 31.42	Фотограмме трический метод	$Mt=\sqrt{(0.07^2+0.07^2)}$ =0.10	—
н120	—	—	40130 8.43	13251 12.84	Фотограмме трический метод	$Mt=\sqrt{(0.07^2+0.07^2)}$ =0.10	—
н114	—	—	40129 0.81	13251 58.50	Фотограмме трический метод	$Mt=\sqrt{(0.07^2+0.07^2)}$ =0.10	—

2. Сведения о частях границ уточняемого земельного участка с кадастровым номером 76:15:012104:109

Обозначение части границ		Горизонтальное проложение (S), м	Описание прохождения части границ	Сведения о согласовании местоположения границ (согласовано/спорное)
от т.	до т.			
1	2	3	4	5
н114	н115	14.38	—	—
н115	н116	26.81	—	—
н116	н117	47.49	—	—
н117	н118	38.03	—	—
н118	н119	45.56	—	—
н119	н120	44.22	—	—
н120	н114	48.94	—	—

3. Сведения о характеристиках уточняемого земельного участка с кадастровым номером 76:15:012104:109

№ п/п	Наименование характеристики земельного участка	Значение характеристики
1	2	3

1.	Адрес земельного участка	Ярославская область, Тутаевский район, Борисово деревня
1.1	Сведения о местоположении земельного участка (при отсутствии адреса) в структурированном в соответствии с федеральной информационной адресной системой виде	—
1.2	Дополнительные сведения о местоположении земельного участка	—
2.	Площадь земельного участка \pm величина погрешности определения (вычисления) площади ($P \pm \Delta P$), м ²	4000 кв.м \pm 12.66 кв.м
3.	Формула, примененная для вычисления предельной погрешности определения площади земельного участка с подставленными значениями и итоговые (вычисленные) значения (ΔP), м ²	$\Delta P = 2 * 0.10 * \sqrt{4000} * \sqrt{((1 + 1.05^2)/(2 * 1.05))} = 12.66$
4.	Площадь земельного участка согласно сведениям Единого государственного реестра недвижимости ($P_{\text{кад}}$), м ²	4000
5.	Оценка расхождения P и $P_{\text{кад}}$ ($P - P_{\text{кад}}$), м ²	0 кв.м
6.	Предельные минимальный и максимальный размеры земельного участка ($P_{\text{мин}}$ и $P_{\text{макс}}$), м ²	600 2500
7.	Вид (виды) разрешенного использования	Для личного подсобного хозяйства
7.1	Дополнительные сведения об использовании земельного участка	—
8.	Кадастровый или иной государственный учетный номер (инвентарный) здания, сооружения, объекта незавершенного строительства, расположенного на земельном участке	76:15:012104:114
9.	Сведения о земельных участках (землях общего пользования, территории общего пользования), посредством которых обеспечивается доступ	Земли (земельные участки) общего пользования
10.	Иные сведения	—
4. Пояснения к сведениям об уточняемом земельном участке с кадастровым номером: <u>76:15:012104:109</u>		
1.	—	
Сведения об уточняемых земельных участках		

1. Сведения о характерных точках границ уточняемого земельного участка с кадастровым номером <u>76:15:012104:117</u>							
Система координат <u>МСК-76, зона 1</u>					Зона № <u>1</u>		
Обозначение характерных точек границ	Координаты, м				Метод определения координат	Формулы, примененные для расчета средней квадратической погрешности определения координат характерных точек границ (Mt), с подставленными в такие формулы значениями и итоговые (вычисленные) значения Mt, м	Описание закрепления точки
	содержатся в Едином государственном реестре недвижимости		определены в результате выполнения комплексных кадастровых работ				
	X	Y	X	Y			
1	2	3	4	5	6	7	8
н107	—	—	40116 5.37	13251 80.28	Фотограмме трический метод	$Mt=\sqrt{(0.07^2+0.07^2)}$ =0.10	—
н108	—	—	40115 7.55	13251 93.44	Фотограмме трический метод	$Mt=\sqrt{(0.07^2+0.07^2)}$ =0.10	—
н109	—	—	40118 6.51	13252 10.66	Фотограмме трический метод	$Mt=\sqrt{(0.07^2+0.07^2)}$ =0.10	—
н110	—	—	40117 5.03	13252 27.98	Фотограмме трический метод	$Mt=\sqrt{(0.07^2+0.07^2)}$ =0.10	—
н111	—	—	40113 3.93	13251 99.95	Фотограмме трический метод	$Mt=\sqrt{(0.07^2+0.07^2)}$ =0.10	—
н112	—	—	40115 2.07	13251 69.77	Фотограмме трический метод	$Mt=\sqrt{(0.07^2+0.07^2)}$ =0.10	—
н113	—	—	40116 1.63	13251 78.18	Фотограмме трический метод	$Mt=\sqrt{(0.07^2+0.07^2)}$ =0.10	—
н107	—	—	40116 5.37	13251 80.28	Фотограмме трический метод	$Mt=\sqrt{(0.07^2+0.07^2)}$ =0.10	—

2. Сведения о частях границ уточняемого земельного участка с кадастровым номером 76:15:012104:117

Обозначение части границ		Горизонтальное проложение (S), м	Описание прохождения части границ	Сведения о согласовании местоположения границ (согласовано/спорное)
от т.	до т.			
1	2	3	4	5
н107	н108	15.31	—	—
н108	н109	33.69	—	—
н109	н110	20.78	—	—
н110	н111	49.75	—	—
н111	н112	35.21	—	—
н112	н113	12.73	—	—
н113	н107	4.29	—	—

3. Сведения о характеристиках уточняемого земельного участка с кадастровым номером 76:15:012104:117

№ п/п	Наименование характеристики земельного участка	Значение характеристики
1	2	3
1.	Адрес земельного участка	Ярославская область, Тутаевский район, Борисово деревня, Колхозная улица, 8 дом
1.1	Сведения о местоположении земельного участка (при отсутствии адреса) в структурированном в соответствии с федеральной информационной адресной системой виде	—
1.2	Дополнительные сведения о местоположении земельного участка	—
2.	Площадь земельного участка \pm величина погрешности определения (вычисления) площади ($P \pm \Delta P$), м ²	1235 кв.м \pm 7.05 кв.м
3.	Формула, примененная для вычисления предельной погрешности определения площади земельного участка с подставленными значениями и итоговые (вычисленные) значения (ΔP), м ²	$\Delta P = 2 * 0.10 * \sqrt{1235} * \sqrt{((1 + 1.11^2)/(2 * 1.11))} = 7.05$
4.	Площадь земельного участка согласно сведениям	3300

	Единого государственного реестра недвижимости ($P_{\text{кад}}$), м^2	
5.	Оценка расхождения P и $P_{\text{кад}}$ ($P - P_{\text{кад}}$), м^2	2065 кв.м
6.	Предельные минимальный и максимальный размеры земельного участка ($P_{\text{мин}}$ и $P_{\text{макс}}$), м^2	600 2500
7.	Вид (виды) разрешенного использования	для личного подсобного хозяйства
7.1	Дополнительные сведения об использовании земельного участка	—
8.	Кадастровый или иной государственный учетный номер (инвентарный) здания, сооружения, объекта незавершенного строительства, расположенного на земельном участке	76:15:012104:118
9.	Сведения о земельных участках (землях общего пользования, территории общего пользования), посредством которых обеспечивается доступ	Земли (земельные участки) общего пользования
10.	Иные сведения	—

4. Пояснения к сведениям об уточняемом земельном участке с кадастровым номером:
76:15:012104:117

1.	—
----	---

Сведения об уточняемых земельных участках

1. Сведения о характерных точках границ уточняемого земельного участка с кадастровым номером 76:15:012104:2

Система координат МСК-76, зона 1

Зона № 1

Обозначение характерных точек границ	Координаты, м				Метод определения координат	Формулы, примененные для расчета средней квадратической погрешности определения координат характерных точек границ (Mt), с подставленными в такие формулы значениями и итоговые (вычисленные) значения Mt, м	Описание закрепления точки
	содержатся в Едином государственном реестре недвижимости		определены в результате выполнения комплексных кадастровых работ				
	X	Y	X	Y			
1	2	3	4	5	6	7	8

н121	—	—	40118 8.01	13252 33.35	Фотограмме трический метод	$Mt=\sqrt{(0.07^2+0.07^2)}$ =0.10	—
н122	—	—	40119 9.98	13252 41.29	Фотограмме трический метод	$Mt=\sqrt{(0.07^2+0.07^2)}$ =0.10	—
н123	—	—	40121 1.27	13252 47.57	Фотограмме трический метод	$Mt=\sqrt{(0.07^2+0.07^2)}$ =0.10	—
н124	—	—	40121 2.59	13252 45.19	Фотограмме трический метод	$Mt=\sqrt{(0.07^2+0.07^2)}$ =0.10	—
н125	—	—	40122 1.36	13252 50.88	Фотограмме трический метод	$Mt=\sqrt{(0.07^2+0.07^2)}$ =0.10	—
н126	—	—	40122 7.81	13252 40.88	Фотограмме трический метод	$Mt=\sqrt{(0.07^2+0.07^2)}$ =0.10	—
н127	—	—	40122 7.83	13252 39.41	Фотограмме трический метод	$Mt=\sqrt{(0.07^2+0.07^2)}$ =0.10	—
н128	—	—	40122 1.79	13252 35.22	Фотограмме трический метод	$Mt=\sqrt{(0.07^2+0.07^2)}$ =0.10	—
н129	—	—	40121 9.32	13252 33.50	Фотограмме трический метод	$Mt=\sqrt{(0.07^2+0.07^2)}$ =0.10	—
н130	—	—	40121 0.61	13252 28.60	Фотограмме трический метод	$Mt=\sqrt{(0.07^2+0.07^2)}$ =0.10	—
н131	—	—	40121 7.60	13252 15.94	Фотограмме трический метод	$Mt=\sqrt{(0.07^2+0.07^2)}$ =0.10	—
н132	—	—	40120 3.47	13252 07.63	Фотограмме трический метод	$Mt=\sqrt{(0.07^2+0.07^2)}$ =0.10	—
н121	—	—	40118 8.01	13252 33.35	Фотограмме трический метод	$Mt=\sqrt{(0.07^2+0.07^2)}$ =0.10	—

2. Сведения о частях границ уточняемого земельного участка с кадастровым номером

<u>76:15:012104:2</u>				
Обозначение части границ		Горизонтальное проложение (S), м	Описание прохождения части границ	Сведения о согласовании местоположения границ (согласовано/спорное)
от т.	до т.			
1	2	3	4	5
н121	н122	14.36	—	—
н122	н123	12.92	—	—
н123	н124	2.72	—	—
н124	н125	10.45	—	—
н125	н126	11.90	—	—
н126	н127	1.47	—	—
н127	н128	7.35	—	—
н128	н129	3.01	—	—
н129	н130	9.99	—	—
н130	н131	14.46	—	—
н131	н132	16.39	—	—
н132	н121	30.01	—	—
3. Сведения о характеристиках уточняемого земельного участка с кадастровым номером <u>76:15:012104:2</u>				
№ п/п	Наименование характеристики земельного участка	Значение характеристики		
1	2	3		
1.	Адрес земельного участка	Ярославская область, Тутаевский район, Борисово деревня, 6 дом		
1.1	Сведения о местоположении земельного участка (при отсутствии адреса) в структурированном в соответствии с федеральной информационной адресной системой виде	—		
1.2	Дополнительные сведения о местоположении земельного участка	—		
2.	Площадь земельного участка ± величина погрешности определения (вычисления) площади (Р ±	819 кв.м ± 5.74 кв.м		

	ΔP), м ²	
3.	Формула, примененная для вычисления предельной погрешности определения площади земельного участка с подставленными значениями и итоговые (вычисленные) значения (ΔP), м ²	$\Delta P = 2 * 0.10 * \sqrt{819} * \sqrt{((1 + 1.09^2)/(2 * 1.09))} = 5.74$
4.	Площадь земельного участка согласно сведениям Единого государственного реестра недвижимости ($P_{\text{кад}}$), м ²	720
5.	Оценка расхождения P и $P_{\text{кад}}$ ($P - P_{\text{кад}}$), м ²	99 кв.м
6.	Предельные минимальный и максимальный размеры земельного участка ($P_{\text{мин}}$ и $P_{\text{макс}}$), м ²	600 2500
7.	Вид (виды) разрешенного использования	Для ведения личного подсобного хозяйства
7.1	Дополнительные сведения об использовании земельного участка	—
8.	Кадастровый или иной государственный учетный номер (инвентарный) здания, сооружения, объекта незавершенного строительства, расположенного на земельном участке	76:15:012104:112
9.	Сведения о земельных участках (землях общего пользования, территории общего пользования), посредством которых обеспечивается доступ	Земли (земельные участки) общего пользования
10.	Иные сведения	—

4. Пояснения к сведениям об уточняемом земельном участке с кадастровым номером:
76:15:012104:2

1.	—
----	---

Сведения об уточняемых земельных участках

1. Сведения о характерных точках границ уточняемого земельного участка с кадастровым номером 76:15:012104:31

Система координат МСК-76, зона 1

Зона № 1

Обозначение характерных точек границ	Координаты, м		Метод определения координат	Формулы, примененные для расчета средней квадратической погрешности определения координат характерных	Описание закрепления точки
	содержатся в Едином государственном реестре недвижимости	определены в результате выполнения комплексных кадастровых работ			

	X	Y	X	Y		точек границ (Mt), с подставленными в такие формулы значениями и итоговые (вычисленные) значения Mt, м	
1	2	3	4	5	6	7	8
н133	–	–	40122 1.47	13252 58.14	Фотограмме трический метод	$Mt=\sqrt{(0.07^2+0.07^2)}$ =0.10	–
н134	–	–	40123 2.10	13252 65.72	Фотограмме трический метод	$Mt=\sqrt{(0.07^2+0.07^2)}$ =0.10	–
н135	–	–	40124 0.44	13252 53.43	Фотограмме трический метод	$Mt=\sqrt{(0.07^2+0.07^2)}$ =0.10	–
н136	–	–	40125 8.75	13252 64.43	Фотограмме трический метод	$Mt=\sqrt{(0.07^2+0.07^2)}$ =0.10	–
н137	–	–	40126 7.36	13252 50.03	Фотограмме трический метод	$Mt=\sqrt{(0.07^2+0.07^2)}$ =0.10	–
н138	–	–	40125 5.23	13252 30.85	Фотограмме трический метод	$Mt=\sqrt{(0.07^2+0.07^2)}$ =0.10	–
н139	–	–	40124 2.38	13252 22.55	Фотограмме трический метод	$Mt=\sqrt{(0.07^2+0.07^2)}$ =0.10	–
н140	–	–	40124 1.08	13252 25.25	Фотограмме трический метод	$Mt=\sqrt{(0.07^2+0.07^2)}$ =0.10	–
н141	–	–	40123 6.67	13252 22.85	Фотограмме трический метод	$Mt=\sqrt{(0.07^2+0.07^2)}$ =0.10	–
н142	–	–	40123 1.06	13252 19.60	Фотограмме трический метод	$Mt=\sqrt{(0.07^2+0.07^2)}$ =0.10	–
н128	–	–	40122 1.79	13252 35.22	Фотограмме трический метод	$Mt=\sqrt{(0.07^2+0.07^2)}$ =0.10	–

н127	—	—	40122 7.83	13252 39.41	Фотограмме трический метод	$Mt=\sqrt{(0.07^2+0.07^2)}$ =0.10	—
н126	—	—	40122 7.81	13252 40.88	Фотограмме трический метод	$Mt=\sqrt{(0.07^2+0.07^2)}$ =0.10	—
н125	—	—	40122 1.36	13252 50.88	Фотограмме трический метод	$Mt=\sqrt{(0.07^2+0.07^2)}$ =0.10	—
н143	—	—	40121 8.08	13252 55.96	Фотограмме трический метод	$Mt=\sqrt{(0.07^2+0.07^2)}$ =0.10	—
н133	—	—	40122 1.47	13252 58.14	Фотограмме трический метод	$Mt=\sqrt{(0.07^2+0.07^2)}$ =0.10	—

2. Сведения о частях границ уточняемого земельного участка с кадастровым номером 76:15:012104:31

Обозначение части границ		Горизонтальное проложение (S), м	Описание прохождения части границ	Сведения о согласовании местоположения границ (согласовано/спорное)
от т.	до т.			
1	2	3	4	5
н133	н134	13.06	—	—
н134	н135	14.85	—	—
н135	н136	21.36	—	—
н136	н137	16.78	—	—
н137	н138	22.69	—	—
н138	н139	15.30	—	—
н139	н140	3.00	—	—
н140	н141	5.02	—	—
н141	н142	6.48	—	—
н142	н128	18.16	—	—
н128	н127	7.35	—	—
н127	н126	1.47	—	—

н126	н125	11.90	—	—
н125	н143	6.05	—	—
н143	н133	4.03	—	—

3. Сведения о характеристиках уточняемого земельного участка с кадастровым номером 76:15:012104:31

№ п/п	Наименование характеристики земельного участка	Значение характеристики
1	2	3
1.	Адрес земельного участка	Ярославская область, Тутаевский район, Борисово деревня, Колхозная улица, 4 дом
1.1	Сведения о местоположении земельного участка (при отсутствии адреса) в структурированном в соответствии с федеральной информационной адресной системой виде	—
1.2	Дополнительные сведения о местоположении земельного участка	—
2.	Площадь земельного участка \pm величина погрешности определения (вычисления) площади ($P \pm \Delta P$), м ²	1330 кв.м \pm 7.30 кв.м
3.	Формула, примененная для вычисления предельной погрешности определения площади земельного участка с подставленными значениями и итоговые (вычисленные) значения (ΔP), м ²	$\Delta P = 2 * 0.10 * \sqrt{1330} * \sqrt{((1 + 1.07^2)/(2 * 1.07))} = 7.30$
4.	Площадь земельного участка согласно сведениям Единого государственного реестра недвижимости ($P_{\text{кад}}$), м ²	1330
5.	Оценка расхождения P и $P_{\text{кад}}$ ($P - P_{\text{кад}}$), м ²	0 кв.м
6.	Предельные минимальный и максимальный размеры земельного участка ($P_{\text{мин}}$ и $P_{\text{макс}}$), м ²	600 2500
7.	Вид (виды) разрешенного использования	Для личного подсобного хозяйства
7.1	Дополнительные сведения об использовании земельного участка	—

8.	Кадастровый или иной государственный учетный номер (инвентарный) здания, сооружения, объекта незавершенного строительства, расположенного на земельном участке	76:15:012104:107
9.	Сведения о земельных участках (землях общего пользования, территории общего пользования), посредством которых обеспечивается доступ	Земли (земельные участки) общего пользования
10.	Иные сведения	—

4. Пояснения к сведениям об уточняемом земельном участке с кадастровым номером:
76:15:012104:31

1.	—
----	---

Сведения об уточняемых земельных участках

1. Сведения о характерных точках границ уточняемого земельного участка с кадастровым номером 76:15:012104:69

Система координат МСК-76, зона 1

Зона № 1

Обозначение характерных точек границ	Координаты, м				Метод определения координат	Формулы, примененные для расчета средней квадратической погрешности определения координат характерных точек границ (Mt), с подставленными в такие формулы значениями и итоговые (вычисленные) значения Mt, м	Описание закрепления точки
	содержатся в Едином государственном реестре недвижимости		определены в результате выполнения комплексных кадастровых работ				
	X	Y	X	Y			
1	2	3	4	5	6	7	8
н101	—	—	40109 6.27	13251 07.50	Фотограмме трический метод	$Mt=\sqrt{(0.07^2+0.07^2)}$ =0.10	—
н74	—	—	40108 7.98	13251 20.07	Фотограмме трический метод	$Mt=\sqrt{(0.07^2+0.07^2)}$ =0.10	—
н73	—	—	40107 1.31	13251 45.54	Фотограмме трический метод	$Mt=\sqrt{(0.07^2+0.07^2)}$ =0.10	—

н102	—	—	40103 1.37	13251 11.10	Фотограмме трический метод	$Mt=\sqrt{(0.07^2+0.07^2)}$ =0.10	—
н103	—	—	40105 8.87	13250 74.79	Фотограмме трический метод	$Mt=\sqrt{(0.07^2+0.07^2)}$ =0.10	—
н104	—	—	40108 0.78	13250 73.27	Фотограмме трический метод	$Mt=\sqrt{(0.07^2+0.07^2)}$ =0.10	—
н105	—	—	40109 7.41	13250 82.59	Фотограмме трический метод	$Mt=\sqrt{(0.07^2+0.07^2)}$ =0.10	—
н106	—	—	40108 7.24	13251 00.58	Фотограмме трический метод	$Mt=\sqrt{(0.07^2+0.07^2)}$ =0.10	—
н101	—	—	40109 6.27	13251 07.50	Фотограмме трический метод	$Mt=\sqrt{(0.07^2+0.07^2)}$ =0.10	—

2. Сведения о частях границ уточняемого земельного участка с кадастровым номером 76:15:012104:69

Обозначение части границ		Горизонтальное проложение (S), м	Описание прохождения части границ	Сведения о согласовании местоположения границ (согласовано/спорное)
от т.	до т.			
1	2	3	4	5
н101	н74	15.06	—	—
н74	н73	30.44	—	—
н73	н102	52.74	—	—
н102	н103	45.55	—	—
н103	н104	21.96	—	—
н104	н105	19.06	—	—
н105	н106	20.67	—	—
н106	н101	11.38	—	—

3. Сведения о характеристиках уточняемого земельного участка с кадастровым номером 76:15:012104:69

№ п/п	Наименование характеристики земельного участка	Значение характеристики
1	2	3
1.	Адрес земельного участка	Ярославская область, Тутаевский район, Борисово деревня, Колхозная улица, 12 дом
1.1	Сведения о местоположении земельного участка (при отсутствии адреса) в структурированном в соответствии с федеральной информационной адресной системой виде	—
1.2	Дополнительные сведения о местоположении земельного участка	—
2.	Площадь земельного участка \pm величина погрешности определения (вычисления) площади ($P \pm \Delta P$), м ²	2800 кв.м \pm 10.60 кв.м
3.	Формула, примененная для вычисления предельной погрешности определения площади земельного участка с подставленными значениями и итоговые (вычисленные) значения (ΔP), м ²	$\Delta P = 2 * 0.10 * \sqrt{2800} * \sqrt{((1 + 1.09^2)/(2 * 1.09))} = 10.60$
4.	Площадь земельного участка согласно сведениям Единого государственного реестра недвижимости ($P_{\text{кад}}$), м ²	2800
5.	Оценка расхождения P и $P_{\text{кад}}$ ($P - P_{\text{кад}}$), м ²	0 кв.м
6.	Предельные минимальный и максимальный размеры земельного участка ($P_{\text{мин}}$ и $P_{\text{макс}}$), м ²	600 2500
7.	Вид (виды) разрешенного использования	Для ведения личного подсобного хозяйства
7.1	Дополнительные сведения об использовании земельного участка	—
8.	Кадастровый или иной государственный учетный номер (инвентарный) здания, сооружения, объекта незавершенного строительства, расположенного на земельном участке	76:15:012104:86
9.	Сведения о земельных участках (землях общего пользования, территории общего пользования), посредством которых обеспечивается доступ	Земли (земельные участки) общего пользования
10.	Иные сведения	—
4. Пояснения к сведениям об уточняемом земельном участке с кадастровым номером:		

76:15:012104:69							
1.	—						
Сведения об уточняемых земельных участках							
1. Сведения о характерных точках границ уточняемого земельного участка с кадастровым номером 76:15:012104:9							
Система координат МСК-76, зона 1					Зона № 1		
Обозначение характерных точек границ	Координаты, м				Метод определения координат	Формулы, примененные для расчета средней квадратической погрешности определения координат характерных точек границ (Mt), с подставленными в такие формулы значениями и итоговые (вычисленные) значения Mt, м	Описание закрепления точки
	содержатся в Едином государственном реестре недвижимости		определены в результате выполнения комплексных кадастровых работ				
	X	Y	X	Y			
1	2	3	4	5	6	7	8
н87	—	—	40106 1.34	13251 68.38	Фотограмме трический метод	$Mt=\sqrt{(0.07^2+0.07^2)}$ =0.10	—
н88	—	—	40107 0.50	13251 76.48	Фотограмме трический метод	$Mt=\sqrt{(0.07^2+0.07^2)}$ =0.10	—
н89	—	—	40107 3.26	13251 85.93	Фотограмме трический метод	$Mt=\sqrt{(0.07^2+0.07^2)}$ =0.10	—
н90	—	—	40105 6.96	13252 05.25	Фотограмме трический метод	$Mt=\sqrt{(0.07^2+0.07^2)}$ =0.10	—
н91	—	—	40105 9.80	13252 07.83	Фотограмме трический метод	$Mt=\sqrt{(0.07^2+0.07^2)}$ =0.10	—
н92	—	—	40105 4.20	13252 14.01	Фотограмме трический метод	$Mt=\sqrt{(0.07^2+0.07^2)}$ =0.10	—
н93	—	—	40105	13252	Фотограмме трический	$Mt=\sqrt{(0.07^2+0.07^2)}$	—

			1.57	11.58	метод	=0.10	
н94	—	—	40101 8.38	13252 50.27	Фотограмме трический метод	$Mt=\sqrt{(0.07^2+0.07^2)}$ =0.10	—
н95	—	—	40100 2.57	13252 34.77	Фотограмме трический метод	$Mt=\sqrt{(0.07^2+0.07^2)}$ =0.10	—
н96	—	—	40103 2.35	13251 97.03	Фотограмме трический метод	$Mt=\sqrt{(0.07^2+0.07^2)}$ =0.10	—
н97	—	—	40104 5.21	13251 79.02	Фотограмме трический метод	$Mt=\sqrt{(0.07^2+0.07^2)}$ =0.10	—
н98	—	—	40105 0.14	13251 73.10	Фотограмме трический метод	$Mt=\sqrt{(0.07^2+0.07^2)}$ =0.10	—
н99	—	—	40105 4.09	13251 76.36	Фотограмме трический метод	$Mt=\sqrt{(0.07^2+0.07^2)}$ =0.10	—
н100	—	—	40106 1.40	13251 68.43	Фотограмме трический метод	$Mt=\sqrt{(0.07^2+0.07^2)}$ =0.10	—
н87	—	—	40106 1.34	13251 68.38	Фотограмме трический метод	$Mt=\sqrt{(0.07^2+0.07^2)}$ =0.10	—

2. Сведения о частях границ уточняемого земельного участка с кадастровым номером 76:15:012104:9

Обозначение части границ		Горизонтальное проложение (S), м	Описание прохождения части границ	Сведения о согласовании местоположения границ (согласовано/спорное)
от т.	до т.			
1	2	3	4	5
н87	н88	12.23	—	—
н88	н89	9.84	—	—
н89	н90	25.28	—	—
н90	н91	3.84	—	—
н91	н92	8.34	—	—

н92	н93	3.58	—	—
н93	н94	50.98	—	—
н94	н95	22.14	—	—
н95	н96	48.07	—	—
н96	н97	22.13	—	—
н97	н98	7.70	—	—
н98	н99	5.12	—	—
н99	н100	10.79	—	—
н100	н87	0.08	—	—

3. Сведения о характеристиках уточняемого земельного участка с кадастровым номером 76:15:012104:9

№ п/п	Наименование характеристики земельного участка	Значение характеристики
1	2	3
1.	Адрес земельного участка	Ярославская область, Тутаевский район, Борисово деревня, Колхозная улица, 15 дом
1.1	Сведения о местоположении земельного участка (при отсутствии адреса) в структурированном в соответствии с федеральной информационной адресной системой виде	—
1.2	Дополнительные сведения о местоположении земельного участка	—
2.	Площадь земельного участка \pm величина погрешности определения (вычисления) площади ($P \pm \Delta P$), м ²	2106 кв.м \pm 9.23 кв.м
3.	Формула, примененная для вычисления предельной погрешности определения площади земельного участка с подставленными значениями и итоговые (вычисленные) значения (ΔP), м ²	$\Delta P = 2 * 0.10 * \sqrt{2106} * \sqrt{((1 + 1.16^2)/(2 * 1.16))} = 9.23$
4.	Площадь земельного участка согласно сведениям Единого государственного реестра недвижимости ($P_{\text{кад}}$), м ²	2106
5.	Оценка расхождения P и $P_{\text{кад}}$ ($P - P_{\text{кад}}$), м ²	0 кв.м

6.	Предельные минимальный и максимальный размеры земельного участка (P_{\min} и P_{\max}), m^2	600 2500
7.	Вид (виды) разрешенного использования	для обслуживания жилого дома
7.1	Дополнительные сведения об использовании земельного участка	—
8.	Кадастровый или иной государственный учетный номер (инвентарный) здания, сооружения, объекта незавершенного строительства, расположенного на земельном участке	76:15:012104:96
9.	Сведения о земельных участках (землях общего пользования, территории общего пользования), посредством которых обеспечивается доступ	Земли (земельные участки) общего пользования
10.	Иные сведения	—

4. Пояснения к сведениям об уточняемом земельном участке с кадастровым номером:
76:15:012104:9

1.	—
----	---

Сведения об уточняемых земельных участках, необходимые для исправления реестровых ошибок в сведениях о местоположении их границ

1. Сведения о характерных точках границ уточняемого земельного участка с кадастровым номером 76:15:012104:10

Система координат МСК-76, зона 1

Зона № 1

Обозначение характерных точек границ	Координаты, м				Метод определения координат	Формулы, примененные для расчета средней квадратической погрешности определения координат характерных точек границ (Mt), с подставленными в такие формулы значениями и итоговые (вычисленные) значения Mt, м	Описание закрепления точки
	содержатся в Едином государственно м реестре недвижимости		определены в ходе выполнения комплексных кадастровых работ				
	X	Y	X	Y			
1	2	3	4	5	6	7	8
н1	—	—	40101 4.76	13251 33.14	Фотограммет рический	$Mt=\sqrt{(0.07^2+0.07^2)}=0.10$	—

					метод		
н2	—	—	40101 9.48	13251 37.54	Фотограммет рический метод	$Mt=\sqrt{(0.07^2+0.07^2)}=$ 0.10	—
н3	—	—	40102 8.59	13251 46.35	Фотограммет рический метод	$Mt=\sqrt{(0.07^2+0.07^2)}=$ 0.10	—
н4	—	—	40104 5.29	13251 62.69	Фотограммет рический метод	$Mt=\sqrt{(0.07^2+0.07^2)}=$ 0.10	—
н5	—	—	40103 3.94	13251 79.04	Фотограммет рический метод	$Mt=\sqrt{(0.07^2+0.07^2)}=$ 0.10	—
н6	—	—	40102 7.32	13251 76.07	Фотограммет рический метод	$Mt=\sqrt{(0.07^2+0.07^2)}=$ 0.10	—
н7	—	—	40100 9.95	13251 97.55	Фотограммет рический метод	$Mt=\sqrt{(0.07^2+0.07^2)}=$ 0.10	—
н8	—	—	40099 9.35	13252 10.73	Фотограммет рический метод	$Mt=\sqrt{(0.07^2+0.07^2)}=$ 0.10	—
н9	—	—	40098 2.46	13251 97.29	Фотограммет рический метод	$Mt=\sqrt{(0.07^2+0.07^2)}=$ 0.10	—
н10	—	—	40096 5.24	13251 81.38	Фотограммет рический метод	$Mt=\sqrt{(0.07^2+0.07^2)}=$ 0.10	—
н11	—	—	40098 1.23	13251 62.17	Фотограммет рический метод	$Mt=\sqrt{(0.07^2+0.07^2)}=$ 0.10	—
н12	—	—	40098 4.22	13251 64.67	Фотограммет рический метод	$Mt=\sqrt{(0.07^2+0.07^2)}=$ 0.10	—
н1	—	—	40101 4.76	13251 33.14	Фотограммет рический метод	$Mt=\sqrt{(0.07^2+0.07^2)}=$ 0.10	—

2. Сведения о частях границ уточняемого земельного участка с кадастровым номером 76:15:012104:10

Обозначение части границ		Горизонтальное проложение (S), м	Описание прохождения части границ	Сведения о согласовании местоположения границ (согласовано/спорное)
от т.	до т.			
1	2	3	4	5
н1	н2	6.45	—	—
н2	н3	12.67	—	—
н3	н4	23.36	—	—
н4	н5	19.90	—	—
н5	н6	7.26	—	—
н6	н7	27.62	—	—
н7	н8	16.91	—	—
н8	н9	21.58	—	—
н9	н10	23.44	—	—
н10	н11	24.99	—	—
н11	н12	3.90	—	—
н12	н1	43.90	—	—

3. Сведения о характеристиках уточняемого земельного участка с кадастровым номером 76:15:012104:10

№ п/п	Наименование характеристики	Значение характеристики
1	2	3
1.	Адрес земельного участка	—
1.1	Сведения о местоположении земельного участка (при отсутствии адреса) в структурированном в соответствии с федеральной информационной адресной системой виде	Ярославская область, Тутаевский район, Борисово деревня, Колхозная улица, 17 дом
1.2	Дополнительные сведения о местоположении земельного участка	—
2.	Площадь земельного участка ± величина предельной погрешности определения (вычисления) площади ($P \pm \Delta P$), м ²	2934 кв.м ± 10.84 кв.м
3.	Формула, примененная для вычисления предельной	$\Delta P = 2 * 0.10 * \sqrt{2934} * \sqrt{(1 +$

	погрешности определения площади земельного участка с подставленными значениями (ΔP), м ²	$1.03^2 / (2 * 1.03) = 10.84$
4.	Площадь земельного участка согласно сведениям Единого государственного реестра недвижимости ($P_{\text{кад}}$), м ²	2934
5.	Оценка расхождения P и $P_{\text{кад}}$ ($P - P_{\text{кад}}$), м ²	0 кв.м
6.	Предельные минимальный и максимальный размеры земельного участка ($P_{\text{мин}}$ и $P_{\text{макс}}$), м ²	600 2500
7.	Кадастровый номер или иной государственный учетный номер (инвентарный) объекта недвижимости, расположенного на земельном участке	76:15:012104:97
8.	Вид (виды) разрешенного использования	для обслуживания жилого дома
8.1	Дополнительные сведения об использовании земельного участка	—
9.	Сведения о земельных участках (землях общего пользования, территории общего пользования), посредством которых обеспечивается доступ	Земли (земельные участки) общего пользования
10.	Иные сведения	—

4. Пояснения к сведениям об уточняемом земельном участке с кадастровым номером: 76:15:012104:10

1.	—
----	---

Сведения об уточняемых земельных участках, необходимые для исправления реестровых ошибок в сведениях о местоположении их границ

1. Сведения о характерных точках границ уточняемого земельного участка с кадастровым номером 76:15:012104:103

Система координат МСК-76, зона 1

Зона № 1

Обозначение характерных точек границ	Координаты, м				Метод определения координат	Формулы, примененные для расчета средней квадратической погрешности определения координат характерных точек границ (Mt), с подставленными в такие формулы значениями и итоговые	Описание закрепления точки
	содержатся в Едином государственно м реестре недвижимости		определены в ходе выполнения комплексных кадастровых работ				
	X	Y	X	Y			

						(вычисленные) значения Mt, м	
1	2	3	4	5	6	7	8
н13	—	—	40124 1.24	13251 21.98	Фотограммет рический метод	$Mt=\sqrt{(0.07^2+0.07^2)}=0.10$	—
н14	—	—	40123 4.28	13251 39.23	Фотограммет рический метод	$Mt=\sqrt{(0.07^2+0.07^2)}=0.10$	—
н15	—	—	40120 7.48	13251 22.88	Фотограммет рический метод	$Mt=\sqrt{(0.07^2+0.07^2)}=0.10$	—
н16	—	—	40122 6.34	13251 14.37	Фотограммет рический метод	$Mt=\sqrt{(0.07^2+0.07^2)}=0.10$	—
н13	—	—	40124 1.24	13251 21.98	Фотограммет рический метод	$Mt=\sqrt{(0.07^2+0.07^2)}=0.10$	—

2. Сведения о частях границ уточняемого земельного участка с кадастровым номером 76:15:012104:103

Обозначение части границ		Горизонтальное проложение (S), м	Описание прохождения части границ	Сведения о согласовании местоположения границ (согласовано/спорное)
от т.	до т.			
1	2	3	4	5
н13	н14	18.60	—	—
н14	н15	31.39	—	—
н15	н16	20.69	—	—
н16	н13	16.73	—	—

3. Сведения о характеристиках уточняемого земельного участка с кадастровым номером 76:15:012104:103

№ п/п	Наименование характеристики	Значение характеристики
1	2	3
1.	Адрес земельного участка	—

1.1	Сведения о местоположении земельного участка (при отсутствии адреса) в структурированном в соответствии с федеральной информационной адресной системой виде	Ярославская область, Тутаевский район, Борисово деревня
1.2	Дополнительные сведения о местоположении земельного участка	—
2.	Площадь земельного участка \pm величина предельной погрешности определения (вычисления) площади ($P \pm \Delta P$), м ²	423 кв.м \pm 4.21 кв.м
3.	Формула, примененная для вычисления предельной погрешности определения площади земельного участка с подставленными значениями (ΔP), м ²	$\Delta P = 2 * 0.10 * \sqrt{423} * \sqrt{((1 + 1.36^2)/(2 * 1.36))} = 4.21$
4.	Площадь земельного участка согласно сведениям Единого государственного реестра недвижимости ($P_{\text{кад}}$), м ²	423
5.	Оценка расхождения P и $P_{\text{кад}}$ ($P - P_{\text{кад}}$), м ²	0 кв.м
6.	Предельные минимальный и максимальный размеры земельного участка ($P_{\text{мин}}$ и $P_{\text{макс}}$), м ²	600 2500
7.	Кадастровый номер или иной государственный учетный номер (инвентарный) объекта недвижимости, расположенного на земельном участке	—
8.	Вид (виды) разрешенного использования	Для ведения личного подсобного хозяйства
8.1	Дополнительные сведения об использовании земельного участка	—
9.	Сведения о земельных участках (землях общего пользования, территории общего пользования), посредством которых обеспечивается доступ	Земли (земельные участки) общего пользования
10.	Иные сведения	—

4. Пояснения к сведениям об уточняемом земельном участке с кадастровым номером: <u>76:15:012104:103</u>	
1.	—

Сведения об уточняемых земельных участках, необходимые для исправления реестровых ошибок в сведениях о местоположении их границ	
1. Сведения о характерных точках границ уточняемого земельного участка с кадастровым номером <u>76:15:012104:104</u>	

Система координат МСК-76, зона 1					Зона № 1		
Обозначение характерных точек границ	Координаты, м				Метод определения координат	Формулы, примененные для расчета средней квадратической погрешности определения координат характерных точек границ (Mt), с подставленными в такие формулы значениями и итоговые (вычисленные) значения Mt, м	Описание закрепления точки
	содержатся в Едином государственно м реестре недвижимости		определены в ходе выполнения комплексных кадастровых работ				
	X	Y	X	Y			
1	2	3	4	5	6	7	8
н17	—	—	40129 5.27	13251 31.09	Фотограмметрический метод	$Mt=\sqrt{(0.07^2+0.07^2)}=0.10$	—
н18	—	—	40128 6.17	13251 56.94	Фотограмметрический метод	$Mt=\sqrt{(0.07^2+0.07^2)}=0.10$	—
н19	—	—	40127 8.10	13251 65.30	Фотограмметрический метод	$Mt=\sqrt{(0.07^2+0.07^2)}=0.10$	—
н20	—	—	40126 0.10	13251 74.08	Фотограмметрический метод	$Mt=\sqrt{(0.07^2+0.07^2)}=0.10$	—
н21	—	—	40125 7.92	13251 73.57	Фотограмметрический метод	$Mt=\sqrt{(0.07^2+0.07^2)}=0.10$	—
н22	—	—	40125 2.32	13251 69.70	Фотограмметрический метод	$Mt=\sqrt{(0.07^2+0.07^2)}=0.10$	—
н23	—	—	40124 4.60	13251 61.16	Фотограмметрический метод	$Mt=\sqrt{(0.07^2+0.07^2)}=0.10$	—
н24	—	—	40124 5.16	13251 59.85	Фотограмметрический метод	$Mt=\sqrt{(0.07^2+0.07^2)}=0.10$	—
н25	—	—	40124 9.98	13251 50.92	Фотограмметрический	$Mt=\sqrt{(0.07^2+0.07^2)}=0.10$	—

					метод		
н26	–	–	40123 8.10	13251 44.74	Фотограмметрический метод	$Mt=\sqrt{(0.07^2+0.07^2)}=0.10$	–
н27	–	–	40125 4.77	13251 26.15	Фотограмметрический метод	$Mt=\sqrt{(0.07^2+0.07^2)}=0.10$	–
н28	–	–	40125 7.97	13251 25.26	Фотограмметрический метод	$Mt=\sqrt{(0.07^2+0.07^2)}=0.10$	–
н17	–	–	40129 5.27	13251 31.09	Фотограмметрический метод	$Mt=\sqrt{(0.07^2+0.07^2)}=0.10$	–

2. Сведения о частях границ уточняемого земельного участка с кадастровым номером 76:15:012104:104

Обозначение части границ		Горизонтальное проложение (S), м	Описание прохождения части границ	Сведения о согласовании местоположения границ (согласовано/спорное)
от т.	до т.			
1	2	3	4	5
н17	н18	27.40	–	–
н18	н19	11.62	–	–
н19	н20	20.03	–	–
н20	н21	2.24	–	–
н21	н22	6.81	–	–
н22	н23	11.51	–	–
н23	н24	1.42	–	–
н24	н25	10.15	–	–
н25	н26	13.39	–	–
н26	н27	24.97	–	–
н27	н28	3.32	–	–
н28	н17	37.75	–	–

3. Сведения о характеристиках уточняемого земельного участка с кадастровым номером 76:15:012104:104

№ п/п	Наименование характеристики	Значение характеристики
1	2	3
1.	Адрес земельного участка	—
1.1	Сведения о местоположении земельного участка (при отсутствии адреса) в структурированном в соответствии с федеральной информационной адресной системой виде	Ярославская область, Тутаевский район, Борисово деревня, Родниковая улица, 4 дом
1.2	Дополнительные сведения о местоположении земельного участка	—
2.	Площадь земельного участка \pm величина предельной погрешности определения (вычисления) площади ($P \pm \Delta P$), м ²	1759 кв.м \pm 8.44 кв.м
3.	Формула, примененная для вычисления предельной погрешности определения площади земельного участка с подставленными значениями (ΔP), м ²	$\Delta P = 2 * 0.10 * \sqrt{1759} * \sqrt{((1 + 1.17^2)/(2 * 1.17))} = 8.44$
4.	Площадь земельного участка согласно сведениям Единого государственного реестра недвижимости ($P_{\text{кад}}$), м ²	1759
5.	Оценка расхождения P и $P_{\text{кад}}$ ($P - P_{\text{кад}}$), м ²	0 кв.м
6.	Предельные минимальный и максимальный размеры земельного участка ($P_{\text{мин}}$ и $P_{\text{макс}}$), м ²	600 2500
7.	Кадастровый номер или иной государственный учетный номер (инвентарный) объекта недвижимости, расположенного на земельном участке	76:15:012104:92
8.	Вид (виды) разрешенного использования	Для ведения личного подсобного хозяйства
8.1	Дополнительные сведения об использовании земельного участка	—
9.	Сведения о земельных участках (землях общего пользования, территории общего пользования), посредством которых обеспечивается доступ	Земли (земельные участки) общего пользования
10.	Иные сведения	—
4. Пояснения к сведениям об уточняемом земельном участке с кадастровым номером: 76:15:012104:104		
1.	—	

**Сведения об уточняемых земельных участках, необходимые для исправления
реестровых ошибок в сведениях о местоположении их границ**

1. Сведения о характерных точках границ уточняемого земельного участка с кадастровым номером 76:15:012104:22

Система координат МСК-76, зона 1

Зона № 1

Обозначение характерных точек границ	Координаты, м				Метод определения координат	Формулы, примененные для расчета средней квадратической погрешности определения координат характерных точек границ (Mt), с подставленными в такие формулы значениями и итоговые (вычисленные) значения Mt, м	Описание закрепления точки
	содержатся в Едином государственно м реестре недвижимости		определены в ходе выполнения комплексных кадастровых работ				
	X	Y	X	Y			
1	2	3	4	5	6	7	8
н29	—	—	40114 5.76	13252 20.23	Фотограмметрический метод	$Mt=\sqrt{(0.07^2+0.07^2)}=0.10$	—
н30	—	—	40113 1.24	13252 41.72	Фотограмметрический метод	$Mt=\sqrt{(0.07^2+0.07^2)}=0.10$	—
н31	—	—	40113 4.95	13252 44.08	Фотограмметрический метод	$Mt=\sqrt{(0.07^2+0.07^2)}=0.10$	—
н32	—	—	40111 1.84	13252 84.22	Фотограмметрический метод	$Mt=\sqrt{(0.07^2+0.07^2)}=0.10$	—
н33	—	—	40109 9.96	13252 74.42	Фотограмметрический метод	$Mt=\sqrt{(0.07^2+0.07^2)}=0.10$	—
н34	—	—	40110 5.55	13252 67.11	Фотограмметрический метод	$Mt=\sqrt{(0.07^2+0.07^2)}=0.10$	—
н35	—	—	40112 4.23	13252 42.06	Фотограмметрический метод	$Mt=\sqrt{(0.07^2+0.07^2)}=0.10$	—

н36	—	—	40111 9.78	13252 38.62	Фотограммет рический метод	$Mt=\sqrt{(0.07^2+0.07^2)}=$ 0.10	—
н37	—	—	40113 7.12	13252 13.36	Фотограммет рический метод	$Mt=\sqrt{(0.07^2+0.07^2)}=$ 0.10	—
н38	—	—	40113 8.81	13252 15.73	Фотограммет рический метод	$Mt=\sqrt{(0.07^2+0.07^2)}=$ 0.10	—
н39	—	—	40114 3.01	13252 18.36	Фотограммет рический метод	$Mt=\sqrt{(0.07^2+0.07^2)}=$ 0.10	—
н29	—	—	40114 5.76	13252 20.23	Фотограммет рический метод	$Mt=\sqrt{(0.07^2+0.07^2)}=$ 0.10	—

2. Сведения о частях границ уточняемого земельного участка с кадастровым номером 76:15:012104:22

Обозначение части границ		Горизонтальное проложение (S), м	Описание прохождения части границ	Сведения о согласовании местоположения границ (согласовано/спорное)
от т.	до т.			
1	2	3	4	5
н29	н30	25.94	—	—
н30	н31	4.40	—	—
н31	н32	46.32	—	—
н32	н33	15.40	—	—
н33	н34	9.20	—	—
н34	н35	31.25	—	—
н35	н36	5.62	—	—
н36	н37	30.64	—	—
н37	н38	2.91	—	—
н38	н39	4.96	—	—
н39	н29	3.33	—	—

3. Сведения о характеристиках уточняемого земельного участка с кадастровым номером

<u>76:15:012104:22</u>		
№ п/п	Наименование характеристики	Значение характеристики
1	2	3
1.	Адрес земельного участка	—
1.1	Сведения о местоположении земельного участка (при отсутствии адреса) в структурированном в соответствии с федеральной информационной адресной системой виде	Ярославская область, Тутаевский район, Борисово деревня
1.2	Дополнительные сведения о местоположении земельного участка	—
2.	Площадь земельного участка \pm величина предельной погрешности определения (вычисления) площади ($P \pm \Delta P$), м ²	880 кв.м \pm 6.22 кв.м
3.	Формула, примененная для вычисления предельной погрешности определения площади земельного участка с подставленными значениями (ΔP), м ²	$\Delta P = 2 * 0.10 * \sqrt{880} * \sqrt{((1 + 1.55^2)/(2 * 1.55))} = 6.22$
4.	Площадь земельного участка согласно сведениям Единого государственного реестра недвижимости ($P_{\text{кад}}$), м ²	880
5.	Оценка расхождения P и $P_{\text{кад}}$ ($P - P_{\text{кад}}$), м ²	0 кв.м
6.	Предельные минимальный и максимальный размеры земельного участка ($P_{\text{мин}}$ и $P_{\text{макс}}$), м ²	600 2500
7.	Кадастровый номер или иной государственный учетный номер (инвентарный) объекта недвижимости, расположенного на земельном участке	76:15:012104:121
8.	Вид (виды) разрешенного использования	Для ведения личного подсобного хозяйства
8.1	Дополнительные сведения об использовании земельного участка	—
9.	Сведения о земельных участках (землях общего пользования, территории общего пользования), посредством которых обеспечивается доступ	Земли (земельные участки) общего пользования
10.	Иные сведения	—
4. Пояснения к сведениям об уточняемом земельном участке с кадастровым номером: <u>76:15:012104:22</u>		

1.	–						
Сведения об уточняемых земельных участках, необходимые для исправления реестровых ошибок в сведениях о местоположении их границ							
1. Сведения о характерных точках границ уточняемого земельного участка с кадастровым номером 76:15:012104:24							
Система координат МСК-76, зона 1					Зона № 1		
Обозначение характерных точек границ	Координаты, м				Метод определения координат	Формулы, примененные для расчета средней квадратической погрешности определения координат характерных точек границ (Mt), с подставленными в такие формулы значениями и итоговые (вычисленные) значения Mt, м	Описание закрепления точки
	содержатся в Едином государственно м реестре недвижимости		определены в ходе выполнения комплексных кадастровых работ				
	X	Y	X	Y			
1	2	3	4	5	6	7	8
н40	–	–	40115 7.71	13252 28.81	Фотограмметрический метод	$Mt=\sqrt{(0.07^2+0.07^2)}=0.10$	–
н41	–	–	40114 6.20	13252 43.01	Фотограмметрический метод	$Mt=\sqrt{(0.07^2+0.07^2)}=0.10$	–
н42	–	–	40113 7.95	13252 52.57	Фотограмметрический метод	$Mt=\sqrt{(0.07^2+0.07^2)}=0.10$	–
н43	–	–	40113 8.28	13252 55.98	Фотограмметрический метод	$Mt=\sqrt{(0.07^2+0.07^2)}=0.10$	–
н44	–	–	40112 7.75	13252 77.35	Фотограмметрический метод	$Mt=\sqrt{(0.07^2+0.07^2)}=0.10$	–
н45	–	–	40112 3.86	13252 82.28	Фотограмметрический метод	$Mt=\sqrt{(0.07^2+0.07^2)}=0.10$	–
н46	–	–	40111	13252	Фотограмметрический	$Mt=\sqrt{(0.07^2+0.07^2)}=$	–

			7.82	88.81	метод	0.10	
н32	–	–	40111 1.84	13252 84.22	Фотограммет рический метод	$Mt=\sqrt{(0.07^2+0.07^2)}=$ 0.10	–
н31	–	–	40113 4.95	13252 44.08	Фотограммет рический метод	$Mt=\sqrt{(0.07^2+0.07^2)}=$ 0.10	–
н30	–	–	40113 1.24	13252 41.72	Фотограммет рический метод	$Mt=\sqrt{(0.07^2+0.07^2)}=$ 0.10	–
н29	–	–	40114 5.76	13252 20.23	Фотограммет рический метод	$Mt=\sqrt{(0.07^2+0.07^2)}=$ 0.10	–
н40	–	–	40115 7.71	13252 28.81	Фотограммет рический метод	$Mt=\sqrt{(0.07^2+0.07^2)}=$ 0.10	–

2. Сведения о частях границ уточняемого земельного участка с кадастровым номером 76:15:012104:24

Обозначение части границ		Горизонтальное проложение (S), м	Описание прохождения части границ	Сведения о согласовании местоположения границ (согласовано/спорное)
от т.	до т.			
1	2	3	4	5
н40	н41	18.28	–	–
н41	н42	12.63	–	–
н42	н43	3.43	–	–
н43	н44	23.82	–	–
н44	н45	6.28	–	–
н45	н46	8.90	–	–
н46	н32	7.54	–	–
н32	н31	46.32	–	–
н31	н30	4.40	–	–
н30	н29	25.94	–	–
н29	н40	14.71	–	–

3. Сведения о характеристиках уточняемого земельного участка с кадастровым номером 76:15:012104:24

№ п/п	Наименование характеристики	Значение характеристики
1	2	3
1.	Адрес земельного участка	—
1.1	Сведения о местоположении земельного участка (при отсутствии адреса) в структурированном в соответствии с федеральной информационной адресной системой виде	Ярославская область, Тутаевский район, Борисово деревня
1.2	Дополнительные сведения о местоположении земельного участка	—
2.	Площадь земельного участка \pm величина предельной погрешности определения (вычисления) площади ($P \pm \Delta P$), м ²	770 кв.м \pm 5.78 кв.м
3.	Формула, примененная для вычисления предельной погрешности определения площади земельного участка с подставленными значениями (ΔP), м ²	$\Delta P = 2 * 0.10 * \sqrt{770} * \sqrt{((1 + 1.50^2)/(2 * 1.50))} = 5.78$
4.	Площадь земельного участка согласно сведениям Единого государственного реестра недвижимости ($P_{\text{кад}}$), м ²	770
5.	Оценка расхождения P и $P_{\text{кад}}$ ($P - P_{\text{кад}}$), м ²	0 кв.м
6.	Предельные минимальный и максимальный размеры земельного участка ($P_{\text{мин}}$ и $P_{\text{макс}}$), м ²	600 2500
7.	Кадастровый номер или иной государственный учетный номер (инвентарный) объекта недвижимости, расположенного на земельном участке	76:15:012104:121
8.	Вид (виды) разрешенного использования	Для ведения личного подсобного хозяйства
8.1	Дополнительные сведения об использовании земельного участка	—
9.	Сведения о земельных участках (землях общего пользования, территории общего пользования), посредством которых обеспечивается доступ	Земли (земельные участки) общего пользования
10.	Иные сведения	—

4. Пояснения к сведениям об уточняемом земельном участке с кадастровым номером:

76:15:012104:24							
1.	–						
Сведения об уточняемых земельных участках, необходимые для исправления реестровых ошибок в сведениях о местоположении их границ							
1. Сведения о характерных точках границ уточняемого земельного участка с кадастровым номером 76:15:012104:26							
Система координат МСК-76, зона 1					Зона № 1		
Обозначение характерных точек границ	Координаты, м				Метод определения координат	Формулы, примененные для расчета средней квадратической погрешности определения координат характерных точек границ (Mt), с подставленными в такие формулы значениями и итоговые (вычисленные) значения Mt, м	Описание закреплен ия точки
	содержатся в Едином государственно м реестре недвижимости		определены в ходе выполнения комплексных кадастровых работ				
	X	Y	X	Y			
1	2	3	4	5	6	7	8
н47	–	–	40123 7.52	13252 81.30	Фотограммет рический метод	$Mt=\sqrt{(0.07^2+0.07^2)}=0.10$	–
н48	–	–	40125 9.40	13252 96.77	Фотограммет рический метод	$Mt=\sqrt{(0.07^2+0.07^2)}=0.10$	–
н49	–	–	40126 1.62	13252 94.31	Фотограммет рический метод	$Mt=\sqrt{(0.07^2+0.07^2)}=0.10$	–
н50	–	–	40126 4.92	13252 96.96	Фотограммет рический метод	$Mt=\sqrt{(0.07^2+0.07^2)}=0.10$	–
н51	–	–	40126 3.28	13252 99.24	Фотограммет рический метод	$Mt=\sqrt{(0.07^2+0.07^2)}=0.10$	–
н52	–	–	40125 5.03	13253 10.81	Фотограммет рический метод	$Mt=\sqrt{(0.07^2+0.07^2)}=0.10$	–

н53	—	—	40123 9.46	13253 32.63	Фотограммет рический метод	$Mt=\sqrt{(0.07^2+0.07^2)}=$ 0.10	—
н54	—	—	40123 3.55	13253 28.36	Фотограммет рический метод	$Mt=\sqrt{(0.07^2+0.07^2)}=$ 0.10	—
н55	—	—	40122 5.69	13253 38.28	Фотограммет рический метод	$Mt=\sqrt{(0.07^2+0.07^2)}=$ 0.10	—
н56	—	—	40121 0.85	13253 29.29	Фотограммет рический метод	$Mt=\sqrt{(0.07^2+0.07^2)}=$ 0.10	—
н57	—	—	40121 6.47	13253 21.00	Фотограммет рический метод	$Mt=\sqrt{(0.07^2+0.07^2)}=$ 0.10	—
н58	—	—	40121 3.46	13253 17.89	Фотограммет рический метод	$Mt=\sqrt{(0.07^2+0.07^2)}=$ 0.10	—
н47	—	—	40123 7.52	13252 81.30	Фотограммет рический метод	$Mt=\sqrt{(0.07^2+0.07^2)}=$ 0.10	—

2. Сведения о частях границ уточняемого земельного участка с кадастровым номером 76:15:012104:26

Обозначение части границ		Горизонтальное проложение (S), м	Описание прохождения части границ	Сведения о согласовании местоположения границ (согласовано/спорное)
от т.	до т.			
1	2	3	4	5
н47	н48	26.80	—	—
н48	н49	3.31	—	—
н49	н50	4.23	—	—
н50	н51	2.81	—	—
н51	н52	14.21	—	—
н52	н53	26.81	—	—
н53	н54	7.29	—	—
н54	н55	12.66	—	—

н55	н56	17.35	—	—
н56	н57	10.02	—	—
н57	н58	4.33	—	—
н58	н47	43.79	—	—

3. Сведения о характеристиках уточняемого земельного участка с кадастровым номером 76:15:012104:26

№ п/п	Наименование характеристики	Значение характеристики
1	2	3
1.	Адрес земельного участка	—
1.1	Сведения о местоположении земельного участка (при отсутствии адреса) в структурированном в соответствии с федеральной информационной адресной системой виде	Ярославская область, Тутаевский район, Борисово деревня, Колхозная улица, 3 дом
1.2	Дополнительные сведения о местоположении земельного участка	—
2.	Площадь земельного участка \pm величина предельной погрешности определения (вычисления) площади ($P \pm \Delta P$), м ²	1511 кв.м \pm 7.78 кв.м
3.	Формула, примененная для вычисления предельной погрешности определения площади земельного участка с подставленными значениями (ΔP), м ²	$\Delta P = 2 * 0.10 * \sqrt{1511} * \sqrt{((1 + 1.05^2)/(2 * 1.05))} = 7.78$
4.	Площадь земельного участка согласно сведениям Единого государственного реестра недвижимости ($P_{\text{кад}}$), м ²	1495
5.	Оценка расхождения P и $P_{\text{кад}}$ ($P - P_{\text{кад}}$), м ²	16 кв.м
6.	Предельные минимальный и максимальный размеры земельного участка ($P_{\text{мин}}$ и $P_{\text{макс}}$), м ²	600 2500
7.	Кадастровый номер или иной государственный учетный номер (инвентарный) объекта недвижимости, расположенного на земельном участке	76:15:012104:342, 76:15:012104:113
8.	Вид (виды) разрешенного использования	Для ведения личного подсобного хозяйства
8.1	Дополнительные сведения об использовании земельного участка	—

9.	Сведения о земельных участках (землях общего пользования, территории общего пользования), посредством которых обеспечивается доступ	Земли (земельные участки) общего пользования
10.	Иные сведения	—

4. Пояснения к сведениям об уточняемом земельном участке с кадастровым номером: 76:15:012104:26

1.	—
----	---

Сведения об уточняемых земельных участках, необходимые для исправления реестровых ошибок в сведениях о местоположении их границ

1. Сведения о характерных точках границ уточняемого земельного участка с кадастровым номером 76:15:012104:72

Система координат МСК-76, зона 1

Зона № 1

Обозначение характерных точек границ	Координаты, м				Метод определения координат	Формулы, примененные для расчета средней квадратической погрешности определения координат характерных точек границ (Mt), с подставленными в такие формулы значениями и итоговые (вычисленные) значения Mt, м	Описание закрепления точки
	содержатся в Едином государственно м реестре недвижимости		определены в ходе выполнения комплексных кадастровых работ				
	X	Y	X	Y			
1	2	3	4	5	6	7	8
н59	—	—	40124 3.89	13254 07.13	Фотограмметрический метод	$Mt=\sqrt{(0.07^2+0.07^2)}=0.10$	—
н60	—	—	40125 9.95	13254 17.97	Фотограмметрический метод	$Mt=\sqrt{(0.07^2+0.07^2)}=0.10$	—
н61	—	—	40122 9.84	13254 59.95	Фотограмметрический метод	$Mt=\sqrt{(0.07^2+0.07^2)}=0.10$	—
н62	—	—	40121 3.96	13254 48.44	Фотограмметрический метод	$Mt=\sqrt{(0.07^2+0.07^2)}=0.10$	—

н59	—	—	40124 3.89	13254 07.13	Фотограмметрический метод	$Mt = \sqrt{(0.07^2 + 0.07^2)} = 0.10$	—
-----	---	---	---------------	----------------	------------------------------	--	---

2. Сведения о частях границ уточняемого земельного участка с кадастровым номером 76:15:012104:72

Обозначение части границ		Горизонтальное проложение (S), м	Описание прохождения части границ	Сведения о согласовании местоположения границ (согласовано/спорное)
от т.	до т.			
1	2	3	4	5
н59	н60	19.38	—	—
н60	н61	51.66	—	—
н61	н62	19.61	—	—
н62	н59	51.01	—	—

3. Сведения о характеристиках уточняемого земельного участка с кадастровым номером 76:15:012104:72

№ п/п	Наименование характеристики	Значение характеристики
1	2	3
1.	Адрес земельного участка	—
1.1	Сведения о местоположении земельного участка (при отсутствии адреса) в структурированном в соответствии с федеральной информационной адресной системой виде	Ярославская область, Тутаевский район, Борисово деревня
1.2	Дополнительные сведения о местоположении земельного участка	—
2.	Площадь земельного участка ± величина предельной погрешности определения (вычисления) площади ($P \pm \Delta P$), м ²	1001 кв.м ± 6.36 кв.м
3.	Формула, примененная для вычисления предельной погрешности определения площади земельного участка с подставленными значениями (ΔP), м ²	$\Delta P = 2 * 0.10 * \sqrt{1001} * \sqrt{((1 + 1.15^2)/(2 * 1.15))} = 6.36$
4.	Площадь земельного участка согласно сведениям Единого государственного реестра недвижимости ($P_{\text{кад}}$), м ²	1000
5.	Оценка расхождения P и $P_{\text{кад}}$ ($P - P_{\text{кад}}$), м ²	1 кв.м

6.	Предельные минимальный и максимальный размеры земельного участка (P_{\min} и P_{\max}), M^2	600 2500
7.	Кадастровый номер или иной государственный учетный номер (инвентарный) объекта недвижимости, расположенного на земельном участке	—
8.	Вид (виды) разрешенного использования	Для ведения личного подсобного хозяйства
8.1	Дополнительные сведения об использовании земельного участка	—
9.	Сведения о земельных участках (землях общего пользования, территории общего пользования), посредством которых обеспечивается доступ	Земли (земельные участки) общего пользования
10.	Иные сведения	—

4. Пояснения к сведениям об уточняемом земельном участке с кадастровым номером: 76:15:012104:72

1.	—
----	---

Сведения об уточняемых земельных участках, необходимые для исправления реестровых ошибок в сведениях о местоположении их границ

1. Сведения о характерных точках границ уточняемого земельного участка с кадастровым номером 76:15:012104:73

Система координат МСК-76, зона 1

Зона № 1

Обозначение характерных точек границ	Координаты, м				Метод определения координат	Формулы, примененные для расчета средней квадратической погрешности определения координат характерных точек границ (Mt), с подставленными в такие формулы значениями и итоговые (вычисленные) значения Mt, м	Описание закрепления точки
	содержатся в Едином государственно м реестре недвижимости		определены в ходе выполнения комплексных кадастровых работ				
	X	Y	X	Y			
1	2	3	4	5	6	7	8
н63	—	—	40127 8.13	13252 04.42	Фотограммет рический	Mt= $\sqrt{(0.07^2+0.07^2)}$ = 0.10	—

					метод		
н64	—	—	40128 2.92	13251 95.82	Фотограмметрический метод	$Mt=\sqrt{(0.07^2+0.07^2)}=0.10$	—
н65	—	—	40132 0.28	13252 14.99	Фотограмметрический метод	$Mt=\sqrt{(0.07^2+0.07^2)}=0.10$	—
н66	—	—	40131 4.66	13252 24.99	Фотограмметрический метод	$Mt=\sqrt{(0.07^2+0.07^2)}=0.10$	—
н67	—	—	40130 4.40	13252 19.23	Фотограмметрический метод	$Mt=\sqrt{(0.07^2+0.07^2)}=0.10$	—
н63	—	—	40127 8.13	13252 04.42	Фотограмметрический метод	$Mt=\sqrt{(0.07^2+0.07^2)}=0.10$	—

2. Сведения о частях границ уточняемого земельного участка с кадастровым номером 76:15:012104:73

Обозначение части границ		Горизонтальное проложение (S), м	Описание прохождения части границ	Сведения о согласовании местоположения границ (согласовано/спорное)
от т.	до т.			
1	2	3	4	5
н63	н64	9.84	—	—
н64	н65	41.99	—	—
н65	н66	11.47	—	—
н66	н67	11.77	—	—
н67	н63	30.16	—	—

3. Сведения о характеристиках уточняемого земельного участка с кадастровым номером 76:15:012104:73

№ п/п	Наименование характеристики	Значение характеристики
1	2	3
1.	Адрес земельного участка	—
1.1	Сведения о местоположении земельного участка (при отсутствии адреса) в структурированном в	Ярославская область, Тутаевский район, Борисово деревня

	соответствии с федеральной информационной адресной системой в виде	
1.2	Дополнительные сведения о местоположении земельного участка	—
2.	Площадь земельного участка \pm величина предельной погрешности определения (вычисления) площади ($P \pm \Delta P$), м ²	447 кв.м \pm 4.37 кв.м
3.	Формула, примененная для вычисления предельной погрешности определения площади земельного участка с подставленными значениями (ΔP), м ²	$\Delta P = 2 * 0.10 * \sqrt{447} * \sqrt{((1 + 1.44^2)/(2 * 1.44))} = 4.37$
4.	Площадь земельного участка согласно сведениям Единого государственного реестра недвижимости ($P_{\text{кад}}$), м ²	447
5.	Оценка расхождения P и $P_{\text{кад}}$ ($P - P_{\text{кад}}$), м ²	0 кв.м
6.	Предельные минимальный и максимальный размеры земельного участка ($P_{\text{мин}}$ и $P_{\text{макс}}$), м ²	600 2500
7.	Кадастровый номер или иной государственный учетный номер (инвентарный) объекта недвижимости, расположенного на земельном участке	—
8.	Вид (виды) разрешенного использования	Для ведения личного подсобного хозяйства
8.1	Дополнительные сведения об использовании земельного участка	—
9.	Сведения о земельных участках (землях общего пользования, территории общего пользования), посредством которых обеспечивается доступ	Земли (земельные участки) общего пользования
10.	Иные сведения	—
4. Пояснения к сведениям об уточняемом земельном участке с кадастровым номером: <u>76:15:012104:73</u>		
1.	—	
Сведения об уточняемых земельных участках, необходимые для исправления реестровых ошибок в сведениях о местоположении их границ		
1. Сведения о характерных точках границ уточняемого земельного участка с кадастровым номером <u>76:15:012104:74</u>		
Система координат <u>МСК-76, зона 1</u>		Зона № <u>1</u>

Обозначение характерных точек границ	Координаты, м				Метод определения координат	Формулы, примененные для расчета средней квадратической погрешности определения координат характерных точек границ (Mt), с подставленными в такие формулы значениями и итоговые (вычисленные) значения Mt, м	Описание закрепления точки
	содержатся в Едином государственно м реестре недвижимости		определены в ходе выполнения комплексных кадастровых работ				
	X	Y	X	Y			
1	2	3	4	5	6	7	8
н68	—	—	40117 9.63	13252 42.60	Фотограмметрический метод	$Mt=\sqrt{(0.07^2+0.07^2)}=0.10$	—
н69	—	—	40116 2.46	13252 68.27	Фотограмметрический метод	$Mt=\sqrt{(0.07^2+0.07^2)}=0.10$	—
н70	—	—	40115 7.97	13252 68.14	Фотограмметрический метод	$Mt=\sqrt{(0.07^2+0.07^2)}=0.10$	—
н71	—	—	40114 9.97	13252 65.44	Фотограмметрический метод	$Mt=\sqrt{(0.07^2+0.07^2)}=0.10$	—
н43	—	—	40113 8.28	13252 55.98	Фотограмметрический метод	$Mt=\sqrt{(0.07^2+0.07^2)}=0.10$	—
н42	—	—	40113 7.95	13252 52.57	Фотограмметрический метод	$Mt=\sqrt{(0.07^2+0.07^2)}=0.10$	—
н41	—	—	40114 6.20	13252 43.01	Фотограмметрический метод	$Mt=\sqrt{(0.07^2+0.07^2)}=0.10$	—
н40	—	—	40115 7.71	13252 28.81	Фотограмметрический метод	$Mt=\sqrt{(0.07^2+0.07^2)}=0.10$	—
н72	—	—	40117 2.38	13252 37.83	Фотограмметрический метод	$Mt=\sqrt{(0.07^2+0.07^2)}=0.10$	—

н68	—	—	40117 9.63	13252 42.60	Фотограмметрический метод	$Mt=\sqrt{(0.07^2+0.07^2)}=0.10$	—
-----	---	---	---------------	----------------	------------------------------	----------------------------------	---

2. Сведения о частях границ уточняемого земельного участка с кадастровым номером 76:15:012104:74

Обозначение части границ		Горизонтальное проложение (S), м	Описание прохождения части границ	Сведения о согласовании местоположения границ (согласовано/спорное)
от т.	до т.			
1	2	3	4	5
н68	н69	30.88	—	—
н69	н70	4.49	—	—
н70	н71	8.44	—	—
н71	н43	15.04	—	—
н43	н42	3.43	—	—
н42	н41	12.63	—	—
н41	н40	18.28	—	—
н40	н72	17.22	—	—
н72	н68	8.68	—	—

3. Сведения о характеристиках уточняемого земельного участка с кадастровым номером 76:15:012104:74

№ п/п	Наименование характеристики	Значение характеристики
1	2	3
1.	Адрес земельного участка	—
1.1	Сведения о местоположении земельного участка (при отсутствии адреса) в структурированном в соответствии с федеральной информационной адресной системой виде	Ярославская область, Тутаевский район, Борисово деревня, Колхозная улица, 9 дом
1.2	Дополнительные сведения о местоположении земельного участка	—
2.	Площадь земельного участка ± величина предельной погрешности определения (вычисления) площади ($P \pm \Delta P$), м ²	932 кв.м ± 6.11 кв.м

3.	Формула, примененная для вычисления предельной погрешности определения площади земельного участка с подставленными значениями (ΔP), м ²	$\Delta P = 2 * 0.10 * \sqrt{932} * \sqrt{((1 + 1.06^2)/(2 * 1.06))} = 6.11$
4.	Площадь земельного участка согласно сведениям Единого государственного реестра недвижимости ($P_{\text{кад}}$), м ²	902
5.	Оценка расхождения P и $P_{\text{кад}}$ ($P - P_{\text{кад}}$), м ²	30 кв.м
6.	Предельные минимальный и максимальный размеры земельного участка ($P_{\text{мин}}$ и $P_{\text{макс}}$), м ²	600 2500
7.	Кадастровый номер или иной государственный учетный номер (инвентарный) объекта недвижимости, расположенного на земельном участке	76:15:012104:111
8.	Вид (виды) разрешенного использования	Для ведения личного подсобного хозяйства
8.1	Дополнительные сведения об использовании земельного участка	—
9.	Сведения о земельных участках (землях общего пользования, территории общего пользования), посредством которых обеспечивается доступ	Земли (земельные участки) общего пользования
10.	Иные сведения	—

4. Пояснения к сведениям об уточняемом земельном участке с кадастровым номером: 76:15:012104:74

1.	—
----	---

Сведения об уточняемых земельных участках, необходимые для исправления реестровых ошибок в сведениях о местоположении их границ

1. Сведения о характерных точках границ уточняемого земельного участка с кадастровым номером 76:15:012104:78

Система координат МСК-76, зона 1

Зона № 1

Обозначение характерных точек границ	Координаты, м		Метод определения координат	Формулы, примененные для расчета средней квадратической погрешности определения координат характерных точек	Описание закрепления точки
	содержатся в Едином государственном реестре недвижимости	определены в ходе выполнения комплексных кадастровых работ			

	X	Y	X	Y		границ (Mt), с подставленными в такие формулы значениями и итоговые (вычисленные) значения Mt, м	
1	2	3	4	5	6	7	8
н73	—	—	40107 1.31	13251 45.54	Фотограммет рический метод	$Mt=\sqrt{(0.07^2+0.07^2)}=$ 0.10	—
н74	—	—	40108 7.98	13251 20.07	Фотограммет рический метод	$Mt=\sqrt{(0.07^2+0.07^2)}=$ 0.10	—
н75	—	—	40113 7.58	13251 57.35	Фотограммет рический метод	$Mt=\sqrt{(0.07^2+0.07^2)}=$ 0.10	—
н76	—	—	40112 2.53	13251 79.36	Фотограммет рический метод	$Mt=\sqrt{(0.07^2+0.07^2)}=$ 0.10	—
н77	—	—	40111 6.68	13251 78.69	Фотограммет рический метод	$Mt=\sqrt{(0.07^2+0.07^2)}=$ 0.10	—
н73	—	—	40107 1.31	13251 45.54	Фотограммет рический метод	$Mt=\sqrt{(0.07^2+0.07^2)}=$ 0.10	—

2. Сведения о частях границ уточняемого земельного участка с кадастровым номером 76:15:012104:78

Обозначение части границ		Горизонтальное проложение (S), м	Описание прохождения части границ	Сведения о согласовании местоположения границ (согласовано/спорное)
от т.	до т.			
1	2	3	4	5
н73	н74	30.44	—	—
н74	н75	62.05	—	—
н75	н76	26.66	—	—
н76	н77	5.89	—	—
н77	н73	56.19	—	—

3. Сведения о характеристиках уточняемого земельного участка с кадастровым номером

<u>76:15:012104:78</u>		
№ п/п	Наименование характеристики	Значение характеристики
1	2	3
1.	Адрес земельного участка	—
1.1	Сведения о местоположении земельного участка (при отсутствии адреса) в структурированном в соответствии с федеральной информационной адресной системой виде	Ярославская область, Тутаевский район, Борисово деревня, Колхозная улица, 10 дом
1.2	Дополнительные сведения о местоположении земельного участка	—
2.	Площадь земельного участка \pm величина предельной погрешности определения (вычисления) площади ($P \pm \Delta P$), м ²	1842 кв.м \pm 8.61 кв.м
3.	Формула, примененная для вычисления предельной погрешности определения площади земельного участка с подставленными значениями (ΔP), м ²	$\Delta P = 2 * 0.10 * \sqrt{1842} * \sqrt{((1 + 1.12^2)/(2 * 1.12))} = 8.61$
4.	Площадь земельного участка согласно сведениям Единого государственного реестра недвижимости ($P_{\text{кад}}$), м ²	1842
5.	Оценка расхождения P и $P_{\text{кад}}$ ($P - P_{\text{кад}}$), м ²	0 кв.м
6.	Предельные минимальный и максимальный размеры земельного участка ($P_{\text{мин}}$ и $P_{\text{макс}}$), м ²	600 2500
7.	Кадастровый номер или иной государственный учетный номер (инвентарный) объекта недвижимости, расположенного на земельном участке	76:15:012104:89
8.	Вид (виды) разрешенного использования	Для ведения личного подсобного хозяйства
8.1	Дополнительные сведения об использовании земельного участка	—
9.	Сведения о земельных участках (землях общего пользования, территории общего пользования), посредством которых обеспечивается доступ	Земли (земельные участки) общего пользования
10.	Иные сведения	—
4. Пояснения к сведениям об уточняемом земельном участке с кадастровым номером: <u>76:15:012104:78</u>		

1.	–						
Сведения об уточняемых земельных участках, необходимые для исправления реестровых ошибок в сведениях о местоположении их границ							
1. Сведения о характерных точках границ уточняемого земельного участка с кадастровым номером 76:15:012104:80							
Система координат МСК-76, зона 1					Зона № 1		
Обозначение характерных точек границ	Координаты, м				Метод определения координат	Формулы, примененные для расчета средней квадратической погрешности определения координат характерных точек границ (Mt), с подставленными в такие формулы значениями и итоговые (вычисленные) значения Mt, м	Описание закрепления точки
	содержатся в Едином государственно м реестре недвижимости		определены в ходе выполнения комплексных кадастровых работ				
	X	Y	X	Y			
1	2	3	4	5	6	7	8
н67	–	–	40130 4.40	13252 19.23	Фотограмметрический метод	$Mt=\sqrt{(0.07^2+0.07^2)}=0.10$	–
н78	–	–	40129 9.48	13252 28.46	Фотограмметрический метод	$Mt=\sqrt{(0.07^2+0.07^2)}=0.10$	–
н79	–	–	40125 5.15	13252 03.28	Фотограмметрический метод	$Mt=\sqrt{(0.07^2+0.07^2)}=0.10$	–
н80	–	–	40126 4.66	13251 84.22	Фотограмметрический метод	$Mt=\sqrt{(0.07^2+0.07^2)}=0.10$	–
н81	–	–	40128 3.84	13251 94.28	Фотограмметрический метод	$Mt=\sqrt{(0.07^2+0.07^2)}=0.10$	–
н64	–	–	40128 2.92	13251 95.82	Фотограмметрический метод	$Mt=\sqrt{(0.07^2+0.07^2)}=0.10$	–
н63	–	–	40127	13252	Фотограмметрический	$Mt=\sqrt{(0.07^2+0.07^2)}=$	–

			8.13	04.42	метод	0.10	
н67	—	—	40130 4.40	13252 19.23	Фотограмметрический метод	$Mt=\sqrt{(0.07^2+0.07^2)}=0.10$	—

2. Сведения о частях границ уточняемого земельного участка с кадастровым номером 76:15:012104:80

Обозначение части границ		Горизонтальное проложение (S), м	Описание прохождения части границ	Сведения о согласовании местоположения границ (согласовано/спорное)
от т.	до т.			
1	2	3	4	5
н67	н78	10.46	—	—
н78	н79	50.98	—	—
н79	н80	21.30	—	—
н80	н81	21.66	—	—
н81	н64	1.79	—	—
н64	н63	9.84	—	—
н63	н67	30.16	—	—

3. Сведения о характеристиках уточняемого земельного участка с кадастровым номером 76:15:012104:80

№ п/п	Наименование характеристики	Значение характеристики
1	2	3
1.	Адрес земельного участка	—
1.1	Сведения о местоположении земельного участка (при отсутствии адреса) в структурированном в соответствии с федеральной информационной адресной системой виде	Ярославская область, Тутаевский район, Борисово деревня
1.2	Дополнительные сведения о местоположении земельного участка	—
2.	Площадь земельного участка ± величина предельной погрешности определения (вычисления) площади ($P \pm \Delta P$), м ²	772 кв.м ± 5.57 кв.м
3.	Формула, примененная для вычисления предельной погрешности определения площади земельного	$\Delta P = 2 * 0.10 * \sqrt{772} * \sqrt{((1 + 1.11^2)/(2 * 1.11))} = 5.57$

	участка с подставленными значениями (ΔP), м ²	
4.	Площадь земельного участка согласно сведениям Единого государственного реестра недвижимости ($P_{\text{кад}}$), м ²	772
5.	Оценка расхождения P и $P_{\text{кад}}$ ($P - P_{\text{кад}}$), м ²	0 кв.м
6.	Предельные минимальный и максимальный размеры земельного участка ($P_{\text{мин}}$ и $P_{\text{макс}}$), м ²	600 2500
7.	Кадастровый номер или иной государственный учетный номер (инвентарный) объекта недвижимости, расположенного на земельном участке	—
8.	Вид (виды) разрешенного использования	для личного подсобного хозяйства
8.1	Дополнительные сведения об использовании земельного участка	—
9.	Сведения о земельных участках (землях общего пользования, территории общего пользования), посредством которых обеспечивается доступ	Земли (земельные участки) общего пользования
10.	Иные сведения	—

4. Пояснения к сведениям об уточняемом земельном участке с кадастровым номером: 76:15:012104:80

1. —

Сведения об уточняемых земельных участках, необходимые для исправления реестровых ошибок в сведениях о местоположении их границ

1. Сведения о характерных точках границ уточняемого земельного участка с кадастровым номером 76:15:012104:85

Система координат МСК-76, зона 1

Зона № 1

Обозначение характерных точек границ	Координаты, м				Метод определения координат	Формулы, примененные для расчета средней квадратической погрешности определения координат характерных точек границ (Mt), с подставленными в такие формулы значениями и итоговые (вычисленные)	Описание закрепления точки
	содержатся в Едином государственно м реестре недвижимости		определены в ходе выполнения комплексных кадастровых работ				
	X	Y	X	Y			

						значения Mt, м	
1	2	3	4	5	6	7	8
н82	—	—	40129 9.70	13253 19.43	Фотограммет рический метод	$Mt=\sqrt{(0.07^2+0.07^2)}=0.10$	—
н83	—	—	40131 9.80	13253 34.30	Фотограммет рический метод	$Mt=\sqrt{(0.07^2+0.07^2)}=0.10$	—
н84	—	—	40126 0.30	13254 14.68	Фотограммет рический метод	$Mt=\sqrt{(0.07^2+0.07^2)}=0.10$	—
н85	—	—	40124 0.21	13253 99.80	Фотограммет рический метод	$Mt=\sqrt{(0.07^2+0.07^2)}=0.10$	—
н86	—	—	40125 1.24	13253 84.90	Фотограммет рический метод	$Mt=\sqrt{(0.07^2+0.07^2)}=0.10$	—
н82	—	—	40129 9.70	13253 19.43	Фотограммет рический метод	$Mt=\sqrt{(0.07^2+0.07^2)}=0.10$	—

2. Сведения о частях границ уточняемого земельного участка с кадастровым номером 76:15:012104:85

Обозначение части границ		Горизонтальное проложение (S), м	Описание прохождения части границ	Сведения о согласовании местоположения границ (согласовано/спорное)
от т.	до т.			
1	2	3	4	5
н82	н83	25.00	—	—
н83	н84	100.01	—	—
н84	н85	25.00	—	—
н85	н86	18.54	—	—
н86	н82	81.45	—	—

3. Сведения о характеристиках уточняемого земельного участка с кадастровым номером 76:15:012104:85

№	Наименование характеристики	Значение характеристики
---	-----------------------------	-------------------------

п/п		
1	2	3
1.	Адрес земельного участка	—
1.1	Сведения о местоположении земельного участка (при отсутствии адреса) в структурированном в соответствии с федеральной информационной адресной системой виде	Ярославская область, Тутаевский район, Борисово деревня
1.2	Дополнительные сведения о местоположении земельного участка	—
2.	Площадь земельного участка \pm величина предельной погрешности определения (вычисления) площади ($P \pm \Delta P$), м ²	2500 кв.м \pm 10.08 кв.м
3.	Формула, примененная для вычисления предельной погрешности определения площади земельного участка с подставленными значениями (ΔP), м ²	$\Delta P = 2 * 0.10 * \sqrt{2500} * \sqrt{((1 + 1.20^2)/(2 * 1.20))} = 10.08$
4.	Площадь земельного участка согласно сведениям Единого государственного реестра недвижимости ($P_{\text{кад}}$), м ²	2500
5.	Оценка расхождения P и $P_{\text{кад}}$ ($P - P_{\text{кад}}$), м ²	0 кв.м
6.	Предельные минимальный и максимальный размеры земельного участка ($P_{\text{мин}}$ и $P_{\text{макс}}$), м ²	600 2500
7.	Кадастровый номер или иной государственный учетный номер (инвентарный) объекта недвижимости, расположенного на земельном участке	76:15:012104:116
8.	Вид (виды) разрешенного использования	Для индивидуального жилищного строительства
8.1	Дополнительные сведения об использовании земельного участка	—
9.	Сведения о земельных участках (землях общего пользования, территории общего пользования), посредством которых обеспечивается доступ	Земли (земельные участки) общего пользования
10.	Иные сведения	—
4. Пояснения к сведениям об уточняемом земельном участке с кадастровым номером: 76:15:012104:85		
1.	—	

**Описание местоположения зданий, сооружений,
объектов незавершенного строительства на земельном участке**

1. Сведения о характерных точках контура объекта недвижимости с кадастровым номером

Система координат МСК-76, зона 1

Зона № 1

Обозначение характерных точек контура	Содержатся в Едином государственном реестре недвижимости			Определены в ходе выполнения комплексных кадастровых работ			Метод определения координат	Формулы, примененные для расчета средней квадратической погрешности определения координат характерных точек (M _t), м, с подставленными в такие формулы значениями и итоговые (вычисленные) значения M _t , м
	Координаты , м		Радиус, м	Координаты , м		Радиус, м		
	X	Y	R	X	Y	R		
1	2	3	4	5	6	7	8	9
н63	—	—	—	4012 18.13	1325 184.5 8	—	Фотограмметрический метод	M _t =√(0.07²+0.07²)=0.10
н64	—	—	—	4012 13.65	1325 192.5 2	—	Фотограмметрический метод	M _t =√(0.07²+0.07²)=0.10
н65	—	—	—	4012 17.75	1325 194.8 3	—	Фотограмметрический метод	M _t =√(0.07²+0.07²)=0.10
н66	—	—	—	4012 17.04	1325 196.0 8	—	Фотограмметрический метод	M _t =√(0.07²+0.07²)=0.10
н67	—	—	—	4012 19.64	1325 197.5	—	Фотограмметрический	M _t =√(0.07²+0.07²)=0.10

					4		метод	
н68	—	—	—	4012 20.35	1325 196.3 0	—	Фотограмметрический метод	$Mt=\sqrt{(0.07^2+0.07^2)}=0.10$
н69	—	—	—	4012 22.47	1325 197.4 9	—	Фотограмметрический метод	$Mt=\sqrt{(0.07^2+0.07^2)}=0.10$
н70	—	—	—	4012 26.94	1325 189.5 6	—	Фотограмметрический метод	$Mt=\sqrt{(0.07^2+0.07^2)}=0.10$
н63	—	—	—	4012 18.13	1325 184.5 8	—	Фотограмметрический метод	$Mt=\sqrt{(0.07^2+0.07^2)}=0.10$

2. Сведения о характеристиках объекта недвижимости с кадастровым номером 76:15:012104:106

№ п/п	Наименование характеристики	Значение характеристики
1	2	3
1.	Вид объекта недвижимости	Здание
2.	Ранее присвоенный государственный учетный номер (инвентарный) здания, сооружения, объекта незавершенного строительства	—
3.	Кадастровый номер земельного участка (земельных участков), в границах которого (которых) расположены здание, сооружение, объект незавершенного строительства	76:15:012104:79
4.	Уникальный учетный номер кадастрового квартала, в границах которого расположены здание, сооружение, объект незавершенного строительства	76:15:012104
5.	Адрес здания, сооружения, объекта незавершенного строительства	Ярославская область, Тутаевский район, Борисово деревня, Родниковая улица, 3 дом
5.1	Сведения о местоположении здания, сооружения, объекта незавершенного строительства (при отсутствии адреса) в структурированном в соответствии с федеральной информационной адресной системой виде	—
5.2	Дополнительные сведения о местоположении	—

6.	Иные сведения					—		
3. Пояснения к сведениям об объекте недвижимости с кадастровым номером 76:15:012104:106								
1.	—							
Описание местоположения зданий, сооружений, объектов незавершенного строительства на земельном участке								
1. Сведения о характерных точках контура объекта недвижимости с кадастровым номером =								
Система координат МСК-76, зона 1						Зона № 1		
Обозначение характерных точек контура	Содержатся в Едином государственном реестре недвижимости			Определены в ходе выполнения комплексных кадастровых работ			Метод определения координат	Формулы, примененные для расчета средней квадратической погрешности определения координат характерных точек (M _t), м, с подставленными в такие формулы значениями и итоговые (вычисленные) значения M _t , м
	Координаты, м		Радиус, м	Координаты, м		Радиус, м		
	X	Y	R	X	Y	R		
1	2	3	4	5	6	7	8	9
н77	—	—	—	4012 33.77	1325 243.76	—	Фотограмметрический метод	M _t =√(0.07²+0.07²)=0.10
н78	—	—	—	4012 41.88	1325 249.16	—	Фотограмметрический метод	M _t =√(0.07²+0.07²)=0.10
н79	—	—	—	4012 36.64	1325 257.0	—	Фотограмметрический метод	M _t =√(0.07²+0.07²)=0.10

					3		метод	
н80	—	—	—	4012 28.53	1325 251.6 4	—	Фотограмметрический метод	$Mt=\sqrt{(0.07^2+0.07^2)}=0.10$
н77	—	—	—	4012 33.77	1325 243.7 6	—	Фотограмметрический метод	$Mt=\sqrt{(0.07^2+0.07^2)}=0.10$

2. Сведения о характеристиках объекта недвижимости с кадастровым номером 76:15:012104:107

№ п/п	Наименование характеристики	Значение характеристики
1	2	3
1.	Вид объекта недвижимости	Здание
2.	Ранее присвоенный государственный учетный номер (инвентарный) здания, сооружения, объекта незавершенного строительства	—
3.	Кадастровый номер земельного участка (земельных участков), в границах которого (которых) расположены здание, сооружение, объект незавершенного строительства	76:15:012104:31
4.	Уникальный учетный номер кадастрового квартала, в границах которого расположены здание, сооружение, объект незавершенного строительства	76:15:012104
5.	Адрес здания, сооружения, объекта незавершенного строительства	Ярославская область, Тутаевский район, Борисово деревня, Колхозная улица, 4 дом
5.1	Сведения о местоположении здания, сооружения, объекта незавершенного строительства (при отсутствии адреса) в структурированном в соответствии с федеральной информационной адресной системой виде	—
5.2	Дополнительные сведения о местоположении	—
6.	Иные сведения	—

3. Пояснения к сведениям об объекте недвижимости с кадастровым номером 76:15:012104:107

1.	—
----	---

Описание местоположения зданий, сооружений,

объектов незавершенного строительства на земельном участке

1. Сведения о характерных точках контура объекта недвижимости с кадастровым номером
—

Система координат МСК-76, зона 1

Зона № 1

Обозначение характерных точек контура	Содержатся в Едином государственном реестре недвижимости			Определены в ходе выполнения комплексных кадастровых работ			Метод определения координат	Формулы, примененные для расчета средней квадратической погрешности определения координат характерных точек (M _t), м, с подставленными в такие формулы значениями и итоговые (вычисленные) значения M _t , м
	Координаты , м		Радиус, м	Координаты , м		Радиус, м		
	X	Y	R	X	Y	R		
1	2	3	4	5	6	7	8	9
н41	—	—	—	4011 64.53	1325 235.7 2	—	Фотограмметрический метод	M _t =√(0.07²+0.07²)=0.10
н42	—	—	—	4011 71.10	1325 240.0 2	—	Фотограмметрический метод	M _t =√(0.07²+0.07²)=0.10
н43	—	—	—	4011 63.72	1325 251.2 7	—	Фотограмметрический метод	M _t =√(0.07²+0.07²)=0.10
н44	—	—	—	4011 57.91	1325 247.4 6	—	Фотограмметрический метод	M _t =√(0.07²+0.07²)=0.10
н45	—	—	—	4011 58.32	1325 246.8 4	—	Фотограмметрический метод	M _t =√(0.07²+0.07²)=0.10

н46	—	—	—	4011 57.56	1325 246.3 4	—	Фотограмметрический метод	$Mt=\sqrt{(0.07^2+0.07^2)}=0.10$
н47	—	—	—	4011 59.38	1325 243.5 7	—	Фотограмметрический метод	$Mt=\sqrt{(0.07^2+0.07^2)}=0.10$
н48	—	—	—	4011 57.72	1325 242.4 9	—	Фотограмметрический метод	$Mt=\sqrt{(0.07^2+0.07^2)}=0.10$
н49	—	—	—	4011 60.18	1325 238.7 5	—	Фотограмметрический метод	$Mt=\sqrt{(0.07^2+0.07^2)}=0.10$
н50	—	—	—	4011 61.83	1325 239.8 3	—	Фотограмметрический метод	$Mt=\sqrt{(0.07^2+0.07^2)}=0.10$
н41	—	—	—	4011 64.53	1325 235.7 2	—	Фотограмметрический метод	$Mt=\sqrt{(0.07^2+0.07^2)}=0.10$

2. Сведения о характеристиках объекта недвижимости с кадастровым номером 76:15:012104:111

№ п/п	Наименование характеристики	Значение характеристики
1	2	3
1.	Вид объекта недвижимости	Здание
2.	Ранее присвоенный государственный учетный номер (инвентарный) здания, сооружения, объекта незавершенного строительства	—
3.	Кадастровый номер земельного участка (земельных участков), в границах которого (которых) расположены здание, сооружение, объект незавершенного строительства	76:15:012104:74
4.	Уникальный учетный номер кадастрового квартала, в границах которого расположены здание, сооружение, объект незавершенного строительства	76:15:012104
5.	Адрес здания, сооружения, объекта незавершенного строительства	Ярославская область, Тутаевский район, Борисово деревня, Колхозная улица, 9 дом
5.1	Сведения о местоположении здания, сооружения, объекта незавершенного строительства (при	—

	отсутствии адреса) в структурированном в соответствии с федеральной информационной адресной системой виде							
5.2	Дополнительные сведения о местоположении					—		
6.	Иные сведения					—		
3. Пояснения к сведениям об объекте недвижимости с кадастровым номером 76:15:012104:111								
1.	—							
Описание местоположения зданий, сооружений, объектов незавершенного строительства на земельном участке								
1. Сведения о характерных точках контура объекта недвижимости с кадастровым номером =								
Система координат МСК-76, зона 1				Зона № 1				
Обозначение характерных точек контура	Содержатся в Едином государственном реестре недвижимости			Определены в ходе выполнения комплексных кадастровых работ			Метод определения координат	Формулы, примененные для расчета средней квадратической погрешности определения координат характерных точек (M _t), м, с подставленными в такие формулы значениями и итоговые (вычисленные) значения M _t , м
	Координаты, м		Радиус, м	Координаты, м		Радиус, м		
	X	Y	R	X	Y	R		
1	2	3	4	5	6	7	8	9
н71	—	—	—	4012 04.99	1325 225.2 3	—	Фотограмметрический метод	M _t =√(0.07²+0.07²)=0.10
н72	—	—	—	4012	1325 233.2	—	Фотограмметрический	M _t =√(0.07²+0.07²)=0.

				00.68	0		метод	10
н73	—	—	—	4011 95.60	1325 230.4 6	—	Фотограмметрический метод	$Mt=\sqrt{(0.07^2+0.07^2)}=0.10$
н74	—	—	—	4011 98.25	1325 225.5 4	—	Фотограмметрический метод	$Mt=\sqrt{(0.07^2+0.07^2)}=0.10$
н75	—	—	—	4011 96.17	1325 224.4 2	—	Фотограмметрический метод	$Mt=\sqrt{(0.07^2+0.07^2)}=0.10$
н76	—	—	—	4011 97.86	1325 221.3 8	—	Фотограмметрический метод	$Mt=\sqrt{(0.07^2+0.07^2)}=0.10$
н71	—	—	—	4012 04.99	1325 225.2 3	—	Фотограмметрический метод	$Mt=\sqrt{(0.07^2+0.07^2)}=0.10$

2. Сведения о характеристиках объекта недвижимости с кадастровым номером 76:15:012104:112

№ п/п	Наименование характеристики	Значение характеристики
1	2	3
1.	Вид объекта недвижимости	Здание
2.	Ранее присвоенный государственный учетный номер (инвентарный) здания, сооружения, объекта незавершенного строительства	—
3.	Кадастровый номер земельного участка (земельных участков), в границах которого (которых) расположены здание, сооружение, объект незавершенного строительства	76:15:012104:2
4.	Уникальный учетный номер кадастрового квартала, в границах которого расположены здание, сооружение, объект незавершенного строительства	76:15:012104
5.	Адрес здания, сооружения, объекта незавершенного строительства	Ярославская область, Тутаевский район, Борисово деревня, Родниковая улица, 6 дом
5.1	Сведения о местоположении здания, сооружения, объекта незавершенного строительства (при отсутствии адреса) в структурированном в соответствии с федеральной информационной	—

	адресной системой виде							
5.2	Дополнительные сведения о местоположении					—		
6.	Иные сведения					—		
3. Пояснения к сведениям об объекте недвижимости с кадастровым номером 76:15:012104:112								
1.	—							
Описание местоположения зданий, сооружений, объектов незавершенного строительства на земельном участке								
1. Сведения о характерных точках контура объекта недвижимости с кадастровым номером =								
Система координат МСК-76, зона 1				Зона № 1				
Обозначение характерных точек контура	Содержатся в Едином государственном реестре недвижимости			Определены в ходе выполнения комплексных кадастровых работ		Метод определения координат	Формулы, примененные для расчета средней квадратической погрешности определения координат характерных точек (M _t), м, с подставленными в такие формулы значениями и итоговые (вычисленные) значения M _t , м	
	Координаты, м		Радиус, м	Координаты, м				Радиус, м
	X	Y	R	X	Y			R
1	2	3	4	5	6	7	8	9
н81	—	—	—	4012 45.72	1325 293.3 4	—	Фотограмметрический метод	M _t =√(0.07²+0.07²)=0.10
н82	—	—	—	4012 43.59	1325 296.1 2	—	Фотограмметрический метод	M _t =√(0.07²+0.07²)=0.10

н83	—	—	—	4012 44.11	1325 296.5 1	—	Фотограмметрический метод	$Mt=\sqrt{(0.07^2+0.07^2)}=0.10$
н84	—	—	—	4012 42.82	1325 298.2 0	—	Фотограмметрический метод	$Mt=\sqrt{(0.07^2+0.07^2)}=0.10$
н85	—	—	—	4012 44.84	1325 299.7 4	—	Фотограмметрический метод	$Mt=\sqrt{(0.07^2+0.07^2)}=0.10$
н86	—	—	—	4012 46.13	1325 298.0 6	—	Фотограмметрический метод	$Mt=\sqrt{(0.07^2+0.07^2)}=0.10$
н87	—	—	—	4012 48.04	1325 299.5 2	—	Фотограмметрический метод	$Mt=\sqrt{(0.07^2+0.07^2)}=0.10$
н88	—	—	—	4012 50.17	1325 296.7 3	—	Фотограмметрический метод	$Mt=\sqrt{(0.07^2+0.07^2)}=0.10$
н81	—	—	—	4012 45.72	1325 293.3 4	—	Фотограмметрический метод	$Mt=\sqrt{(0.07^2+0.07^2)}=0.10$

2. Сведения о характеристиках объекта недвижимости с кадастровым номером 76:15:012104:113

№ п/п	Наименование характеристики	Значение характеристики
1	2	3
1.	Вид объекта недвижимости	Здание
2.	Ранее присвоенный государственный учетный номер (инвентарный) здания, сооружения, объекта незавершенного строительства	—
3.	Кадастровый номер земельного участка (земельных участков), в границах которого (которых) расположены здание, сооружение, объект незавершенного строительства	76:15:012104:26
4.	Уникальный учетный номер кадастрового квартала, в границах которого расположены здание, сооружение, объект незавершенного строительства	76:15:012104
5.	Адрес здания, сооружения, объекта незавершенного строительства	Ярославская область, Тутаевский район, Борисово деревня,

		Колхозная улица, 3 дом						
5.1	Сведения о местоположении здания, сооружения, объекта незавершенного строительства (при отсутствии адреса) в структурированном в соответствии с федеральной информационной адресной системой виде					—		
5.2	Дополнительные сведения о местоположении					—		
6.	Иные сведения					—		
3. Пояснения к сведениям об объекте недвижимости с кадастровым номером 76:15:012104:113								
1.	—							
Описание местоположения зданий, сооружений, объектов незавершенного строительства на земельном участке								
1. Сведения о характерных точках контура объекта недвижимости с кадастровым номером =								
Система координат МСК-76, зона 1				Зона № 1				
Обозначение характерных точек контура	Содержатся в Едином государственном реестре недвижимости			Определены в ходе выполнения комплексных кадастровых работ		Метод определения координат	Формулы, примененные для расчета средней квадратической погрешности определения координат характерных точек (M _t), м, с подставленными в такие формулы значениями и итоговые (вычисленные) значения M _t , м	
	Координаты, м		Радиус, м	Координаты, м	Радиус, м			
	X	Y	R	X	Y			R
1	2	3	4	5	6	7	8	9
н55	—	—	—	4010	1325 121.1	—	Фотограмметрический	M _t =√(0.07 ² +0.07 ²)=0.

				66.67	7		метод	10
н56	—	—	—	4010 68.85	1325 122.8 1	—	Фотограмметрический метод	$Mt=\sqrt{(0.07^2+0.07^2)}=0.10$
н57	—	—	—	4010 73.87	1325 126.5 7	—	Фотограмметрический метод	$Mt=\sqrt{(0.07^2+0.07^2)}=0.10$
н58	—	—	—	4010 72.02	1325 129.0 2	—	Фотограмметрический метод	$Mt=\sqrt{(0.07^2+0.07^2)}=0.10$
н59	—	—	—	4010 67.62	1325 134.9 0	—	Фотограмметрический метод	$Mt=\sqrt{(0.07^2+0.07^2)}=0.10$
н60	—	—	—	4010 62.60	1325 131.1 3	—	Фотограмметрический метод	$Mt=\sqrt{(0.07^2+0.07^2)}=0.10$
н61	—	—	—	4010 67.01	1325 125.2 6	—	Фотограмметрический метод	$Mt=\sqrt{(0.07^2+0.07^2)}=0.10$
н62	—	—	—	4010 64.83	1325 123.6 2	—	Фотограмметрический метод	$Mt=\sqrt{(0.07^2+0.07^2)}=0.10$
н55	—	—	—	4010 66.67	1325 121.1 7	—	Фотограмметрический метод	$Mt=\sqrt{(0.07^2+0.07^2)}=0.10$

2. Сведения о характеристиках объекта недвижимости с кадастровым номером 76:15:012104:86

№ п/п	Наименование характеристики	Значение характеристики
1	2	3
1.	Вид объекта недвижимости	Здание
2.	Ранее присвоенный государственный учетный номер (инвентарный) здания, сооружения, объекта незавершенного строительства	—
3.	Кадастровый номер земельного участка (земельных участков), в границах которого (которых) расположены здание, сооружение, объект незавершенного строительства	76:15:012104:69

4.	Уникальный учетный номер кадастрового квартала, в границах которого расположены здание, сооружение, объект незавершенного строительства	76:15:012104
5.	Адрес здания, сооружения, объекта незавершенного строительства	Ярославская область, Тутаевский район, Борисово деревня, Колхозная улица, 12 дом
5.1	Сведения о местоположении здания, сооружения, объекта незавершенного строительства (при отсутствии адреса) в структурированном в соответствии с федеральной информационной адресной системой виде	—
5.2	Дополнительные сведения о местоположении	—
6.	Иные сведения	—

3. Пояснения к сведениям об объекте недвижимости с кадастровым номером 76:15:012104:86

1.	—
----	---

Описание местоположения зданий, сооружений, объектов незавершенного строительства на земельном участке

1. Сведения о характерных точках контура объекта недвижимости с кадастровым номером =

Система координат МСК-76, зона 1

Зона № 1

Обозначение характерных точек контура	Содержатся в Едином государственном реестре недвижимости		Определены в ходе выполнения комплексных кадастровых работ		Метод определения координат	Формулы, примененные для расчета средней квадратической погрешности определения координат характерных точек (M_t), м, с подставленными в такие формулы значениями и итоговые (вычисленные) значения M_t , м
	Координаты, м	Радиус, м	Координаты, м	Радиус, м		

	X	Y	R	X	Y	R		
1	2	3	4	5	6	7	8	9
н51	—	—	—	4011 00.68	1325 148.2 7	—	Фотограмметрический метод	$Mt=\sqrt{(0.07^2+0.07^2)}=0.10$
н52	—	—	—	4011 05.41	1325 151.7 9	—	Фотограмметрический метод	$Mt=\sqrt{(0.07^2+0.07^2)}=0.10$
н53	—	—	—	4010 99.75	1325 159.4 2	—	Фотограмметрический метод	$Mt=\sqrt{(0.07^2+0.07^2)}=0.10$
н54	—	—	—	4010 95.01	1325 155.9 1	—	Фотограмметрический метод	$Mt=\sqrt{(0.07^2+0.07^2)}=0.10$
н51	—	—	—	4011 00.68	1325 148.2 7	—	Фотограмметрический метод	$Mt=\sqrt{(0.07^2+0.07^2)}=0.10$

2. Сведения о характеристиках объекта недвижимости с кадастровым номером 76:15:012104:89

№ п/п	Наименование характеристики	Значение характеристики
1	2	3
1.	Вид объекта недвижимости	Здание
2.	Ранее присвоенный государственный учетный номер (инвентарный) здания, сооружения, объекта незавершенного строительства	—
3.	Кадастровый номер земельного участка (земельных участков), в границах которого (которых) расположены здание, сооружение, объект незавершенного строительства	76:15:012104:78
4.	Уникальный учетный номер кадастрового квартала, в границах которого расположены здание, сооружение, объект незавершенного строительства	76:15:012104
5.	Адрес здания, сооружения, объекта незавершенного строительства	Ярославская область, Тутаевский район, Борисово деревня, Колхозная улица, 10 дом
5.1	Сведения о местоположении здания, сооружения,	—

	объекта незавершенного строительства (при отсутствии адреса) в структурированном в соответствии с федеральной информационной адресной системой виде							
5.2	Дополнительные сведения о местоположении					—		
6.	Иные сведения					—		
3. Пояснения к сведениям об объекте недвижимости с кадастровым номером 76:15:012104:89								
1.	—							
Описание местоположения зданий, сооружений, объектов незавершенного строительства на земельном участке								
1. Сведения о характерных точках контура объекта недвижимости с кадастровым номером =								
Система координат МСК-76, зона 1				Зона № 1				
Обозначение характерных точек контура	Содержатся в Едином государственном реестре недвижимости			Определены в ходе выполнения комплексных кадастровых работ		Метод определения координат	Формулы, примененные для расчета средней квадратической погрешности определения координат характерных точек (M _t), м, с подставленными в такие формулы значениями и итоговые (вычисленные) значения M _t , м	
	Координаты, м		Радиус, м	Координаты, м	Радиус, м			
	X	Y	R	X	Y			R
1	2	3	4	5	6	7	8	9
н35	—	—	—	4010 60.13	1325 173.7 1	—	Фотограмметрический метод	M _t =√(0.07²+0.07²)=0.10

н36	—	—	—	4010 64.22	1325 177.7 7	—	Фотограмметрический метод	$Mt=\sqrt{(0.07^2+0.07^2)}=0.10$
н37	—	—	—	4010 55.97	1325 186.0 9	—	Фотограмметрический метод	$Mt=\sqrt{(0.07^2+0.07^2)}=0.10$
н38	—	—	—	4010 50.88	1325 181.0 5	—	Фотограмметрический метод	$Mt=\sqrt{(0.07^2+0.07^2)}=0.10$
н39	—	—	—	4010 54.81	1325 177.0 9	—	Фотограмметрический метод	$Mt=\sqrt{(0.07^2+0.07^2)}=0.10$
н40	—	—	—	4010 55.81	1325 178.0 7	—	Фотограмметрический метод	$Mt=\sqrt{(0.07^2+0.07^2)}=0.10$
н35	—	—	—	4010 60.13	1325 173.7 1	—	Фотограмметрический метод	$Mt=\sqrt{(0.07^2+0.07^2)}=0.10$

2. Сведения о характеристиках объекта недвижимости с кадастровым номером 76:15:012104:96

№ п/п	Наименование характеристики	Значение характеристики
1	2	3
1.	Вид объекта недвижимости	Здание
2.	Ранее присвоенный государственный учетный номер (инвентарный) здания, сооружения, объекта незавершенного строительства	—
3.	Кадастровый номер земельного участка (земельных участков), в границах которого (которых) расположены здание, сооружение, объект незавершенного строительства	76:15:012104:9
4.	Уникальный учетный номер кадастрового квартала, в границах которого расположены здание, сооружение, объект незавершенного строительства	76:15:012104
5.	Адрес здания, сооружения, объекта незавершенного строительства	Ярославская область, Тутаевский район, Борисово деревня, Колхозная улица, 15 дом
5.1	Сведения о местоположении здания, сооружения, объекта незавершенного строительства (при	—

	отсутствии адреса) в структурированном в соответствии с федеральной информационной адресной системой виде							
5.2	Дополнительные сведения о местоположении					—		
6.	Иные сведения					—		
3. Пояснения к сведениям об объекте недвижимости с кадастровым номером 76:15:012104:96								
1.	—							
Описание местоположения зданий, сооружений, объектов незавершенного строительства на земельном участке								
1. Сведения о характерных точках контура объекта недвижимости с кадастровым номером =								
Система координат МСК-76, зона 1				Зона № 1				
Обозначение характерных точек контура	Содержатся в Едином государственном реестре недвижимости			Определены в ходе выполнения комплексных кадастровых работ			Метод определения координат	Формулы, примененные для расчета средней квадратической погрешности определения координат характерных точек (M _t), м, с подставленными в такие формулы значениями и итоговые (вычисленные) значения M _t , м
	Координаты, м		Радиус, м	Координаты, м		Радиус, м		
	X	Y	R	X	Y	R		
1	2	3	4	5	6	7	8	9
н25	—	—	—	4010 28.23	1325 163.7 9	—	Фотограмметрический метод	M _t =√(0.07²+0.07²)=0.10
н26	—	—	—	4010	1325 148.6	—	Фотограмметрический	M _t =√(0.07²+0.07²)=0.

				12.80	7		метод	10
н27	—	—	—	4010 15.33	1325 146.0 8	—	Фотограмметрический метод	$Mt=\sqrt{(0.07^2+0.07^2)}=0.10$
н28	—	—	—	4010 14.63	1325 145.4 0	—	Фотограмметрический метод	$Mt=\sqrt{(0.07^2+0.07^2)}=0.10$
н29	—	—	—	4010 15.53	1325 144.4 8	—	Фотограмметрический метод	$Mt=\sqrt{(0.07^2+0.07^2)}=0.10$
н30	—	—	—	4010 16.23	1325 145.1 6	—	Фотограмметрический метод	$Mt=\sqrt{(0.07^2+0.07^2)}=0.10$
н31	—	—	—	4010 17.12	1325 144.2 6	—	Фотограмметрический метод	$Mt=\sqrt{(0.07^2+0.07^2)}=0.10$
н32	—	—	—	4010 34.62	1325 161.4 0	—	Фотограмметрический метод	$Mt=\sqrt{(0.07^2+0.07^2)}=0.10$
н33	—	—	—	4010 30.78	1325 165.3 2	—	Фотограмметрический метод	$Mt=\sqrt{(0.07^2+0.07^2)}=0.10$
н34	—	—	—	4010 28.71	1325 163.2 9	—	Фотограмметрический метод	$Mt=\sqrt{(0.07^2+0.07^2)}=0.10$
н25	—	—	—	4010 28.23	1325 163.7 9	—	Фотограмметрический метод	$Mt=\sqrt{(0.07^2+0.07^2)}=0.10$

2. Сведения о характеристиках объекта недвижимости с кадастровым номером 76:15:012104:97

№ п/п	Наименование характеристики	Значение характеристики
1	2	3
1.	Вид объекта недвижимости	Здание
2.	Ранее присвоенный государственный учетный номер (инвентарный) здания, сооружения, объекта незавершенного строительства	—
3.	Кадастровый номер земельного участка (земельных участков), в границах которого (которых)	76:15:012104:10

	расположены здание, сооружение, объект незавершенного строительства	
4.	Уникальный учетный номер кадастрового квартала, в границах которого расположены здание, сооружение, объект незавершенного строительства	76:15:012104
5.	Адрес здания, сооружения, объекта незавершенного строительства	Ярославская область, Тутаевский район, Борисово деревня, Колхозная улица, 17 дом
5.1	Сведения о местоположении здания, сооружения, объекта незавершенного строительства (при отсутствии адреса) в структурированном в соответствии с федеральной информационной адресной системой виде	—
5.2	Дополнительные сведения о местоположении	—
6.	Иные сведения	—

3. Пояснения к сведениям об объекте недвижимости с кадастровым номером 76:15:012104:97

1.	—
----	---

Сведения о зданиях, сооружениях, объектах незавершенного строительства, необходимые для исправления реестровых ошибок в сведениях об описании их местоположения

1. Сведения о характерных точках контура Здание

вид объекта недвижимости (здание, сооружение, объект незавершенного строительства)

с кадастровым номером 76:15:012104:114

Система координат МСК-76, зона 1

Зона № 1

Обозначение характерных точек контура	Содержащиеся в Едином государственном реестре недвижимости			Определены в ходе выполнения комплексных кадастровых работ			Метод определения координат	Формулы, примененные для расчета средней квадратической погрешности определения координат характерных точек (M_t), м, с подставленными в такие формулы значениями и итоговые (вычисленные) значения M_t , м
	координаты, м		радиус, м	координаты, м		радиус, м		
	X	Y	R	X	Y	R		
1	2	3	4	5	6	7	8	9

н1	—	—	—	4013 00.69	1325 144.1 4	—	Фотограммет рический метод	$Mt=\sqrt{(0.07^2+0.07^2)}$)=0.10
н2	—	—	—	4013 05.63	1325 146.1 9	—	Фотограммет рический метод	$Mt=\sqrt{(0.07^2+0.07^2)}$)=0.10
н3	—	—	—	4013 00.35	1325 158.9 3	—	Фотограммет рический метод	$Mt=\sqrt{(0.07^2+0.07^2)}$)=0.10
н4	—	—	—	4012 95.41	1325 156.8 8	—	Фотограммет рический метод	$Mt=\sqrt{(0.07^2+0.07^2)}$)=0.10
н5	—	—	—	4012 97.58	1325 151.6 3	—	Фотограммет рический метод	$Mt=\sqrt{(0.07^2+0.07^2)}$)=0.10
н6	—	—	—	4012 95.27	1325 150.6 7	—	Фотограммет рический метод	$Mt=\sqrt{(0.07^2+0.07^2)}$)=0.10
н7	—	—	—	4012 97.19	1325 146.0 4	—	Фотограммет рический метод	$Mt=\sqrt{(0.07^2+0.07^2)}$)=0.10
н8	—	—	—	4012 99.51	1325 147.0 0	—	Фотограммет рический метод	$Mt=\sqrt{(0.07^2+0.07^2)}$)=0.10
н1	—	—	—	4013 00.69	1325 144.1 4	—	Фотограммет рический метод	$Mt=\sqrt{(0.07^2+0.07^2)}$)=0.10

2. Иные сведения об объекте недвижимости с кадастровым номером 76:15:012104:114

1.—

3. Пояснения к сведениям об объекте недвижимости с кадастровым номером 76:15:012104:114

1. —

Сведения о зданиях, сооружениях, объектах незавершенного строительства, необходимые для исправления реестровых ошибок в сведениях об описании их местоположения

1. Сведения о характерных точках контура Здание

вид объекта недвижимости (здание, сооружение, объект незавершенного строительства)

с кадастровым номером 76:15:012104:116

Система координат <u>МСК-76, зона 1</u>							Зона № 1	
Обозначение характерных точек контура	Содержащиеся в Едином государственном реестре недвижимости			Определены в ходе выполнения комплексных кадастровых работ			Метод определения координат	Формулы, примененные для расчета средней квадратической погрешности определения координат характерных точек (M _t), м, с подставленными в такие формулы значениями и итоговые (вычисленные) значения M _t , м
	координаты, м		радиус, м	координаты, м		радиус, м		
	X	Y	R	X	Y	R		
1	2	3	4	5	6	7	8	9
н9	—	—	—	4012 95.97	1325 340.4 0	—	Фотограмметрический метод	$M_t = \sqrt{(0.07^2 + 0.07^2)} = 0.10$
н10	—	—	—	4013 02.96	1325 344.6 4	—	Фотограмметрический метод	$M_t = \sqrt{(0.07^2 + 0.07^2)} = 0.10$
н11	—	—	—	4013 01.28	1325 347.4 2	—	Фотограмметрический метод	$M_t = \sqrt{(0.07^2 + 0.07^2)} = 0.10$
н12	—	—	—	4013 04.02	1325 349.0 8	—	Фотограмметрический метод	$M_t = \sqrt{(0.07^2 + 0.07^2)} = 0.10$
н13	—	—	—	4013 02.16	1325 352.1 5	—	Фотограмметрический метод	$M_t = \sqrt{(0.07^2 + 0.07^2)} = 0.10$
н14	—	—	—	4012 99.42	1325 350.5 0	—	Фотограмметрический метод	$M_t = \sqrt{(0.07^2 + 0.07^2)} = 0.10$
н15	—	—	—	4012 97.28	1325 354.0 4	—	Фотограмметрический метод	$M_t = \sqrt{(0.07^2 + 0.07^2)} = 0.10$
н16	—	—	—	4012 90.28	1325 349.8 1	—	Фотограмметрический метод	$M_t = \sqrt{(0.07^2 + 0.07^2)} = 0.10$

н9	—	—	—	4012 95.97	1325 340.4 0	—	Фотограммет рический метод	$Mt=\sqrt{(0.07^2+0.07^2)}=0.10$
2. Иные сведения об объекте недвижимости с кадастровым номером 76:15:012104:116								
1. —								
3. Пояснения к сведениям об объекте недвижимости с кадастровым номером 76:15:012104:116								
1. —								
Сведения о зданиях, сооружениях, объектах незавершенного строительства, необходимые для исправления реестровых ошибок в сведениях об описании их местоположения								
1. Сведения о характерных точках контура Здание <div>вид объекта недвижимости (здание, сооружение, объект незавершенного строительства)</div> с кадастровым номером 76:15:012104:118								
Система координат МСК-76, зона 1				Зона № 1				
Обозначение характерных точек контура	Содержащиеся в Едином государственном реестре недвижимости			Определены в ходе выполнения комплексных кадастровых работ			Метод определения координат	Формулы, примененные для расчета средней квадратической погрешности определения координат характерных точек (M_t), м, с подставленными в такие формулы значениями и итоговые (вычисленные) значения M_t , м
	координаты, м		радиус, м	координаты, м		радиус, м		
	X	Y	R	X	Y	R		
1	2	3	4	5	6	7	8	9
н17	—	—	—	4011 48.40	1325 184.8 4	—	Фотограммет рический метод	$Mt=\sqrt{(0.07^2+0.07^2)}=0.10$
н18	—	—	—	4011 55.11	1325 189.4 6	—	Фотограммет рический метод	$Mt=\sqrt{(0.07^2+0.07^2)}=0.10$
н19	—	—	—	4011 52.10	1325 193.8 2	—	Фотограммет рический метод	$Mt=\sqrt{(0.07^2+0.07^2)}=0.10$

н20	—	—	—	4011 52.31	1325 193.9 6	—	Фотограммет рический метод	$Mt=\sqrt{(0.07^2+0.07^2)}$)=0.10
н21	—	—	—	4011 50.31	1325 196.8 6	—	Фотограммет рический метод	$Mt=\sqrt{(0.07^2+0.07^2)}$)=0.10
н22	—	—	—	4011 48.86	1325 195.8 6	—	Фотограммет рический метод	$Mt=\sqrt{(0.07^2+0.07^2)}$)=0.10
н23	—	—	—	4011 46.05	1325 199.9 5	—	Фотограммет рический метод	$Mt=\sqrt{(0.07^2+0.07^2)}$)=0.10
н24	—	—	—	4011 40.59	1325 196.1 8	—	Фотограммет рический метод	$Mt=\sqrt{(0.07^2+0.07^2)}$)=0.10
н17	—	—	—	4011 48.40	1325 184.8 4	—	Фотограммет рический метод	$Mt=\sqrt{(0.07^2+0.07^2)}$)=0.10

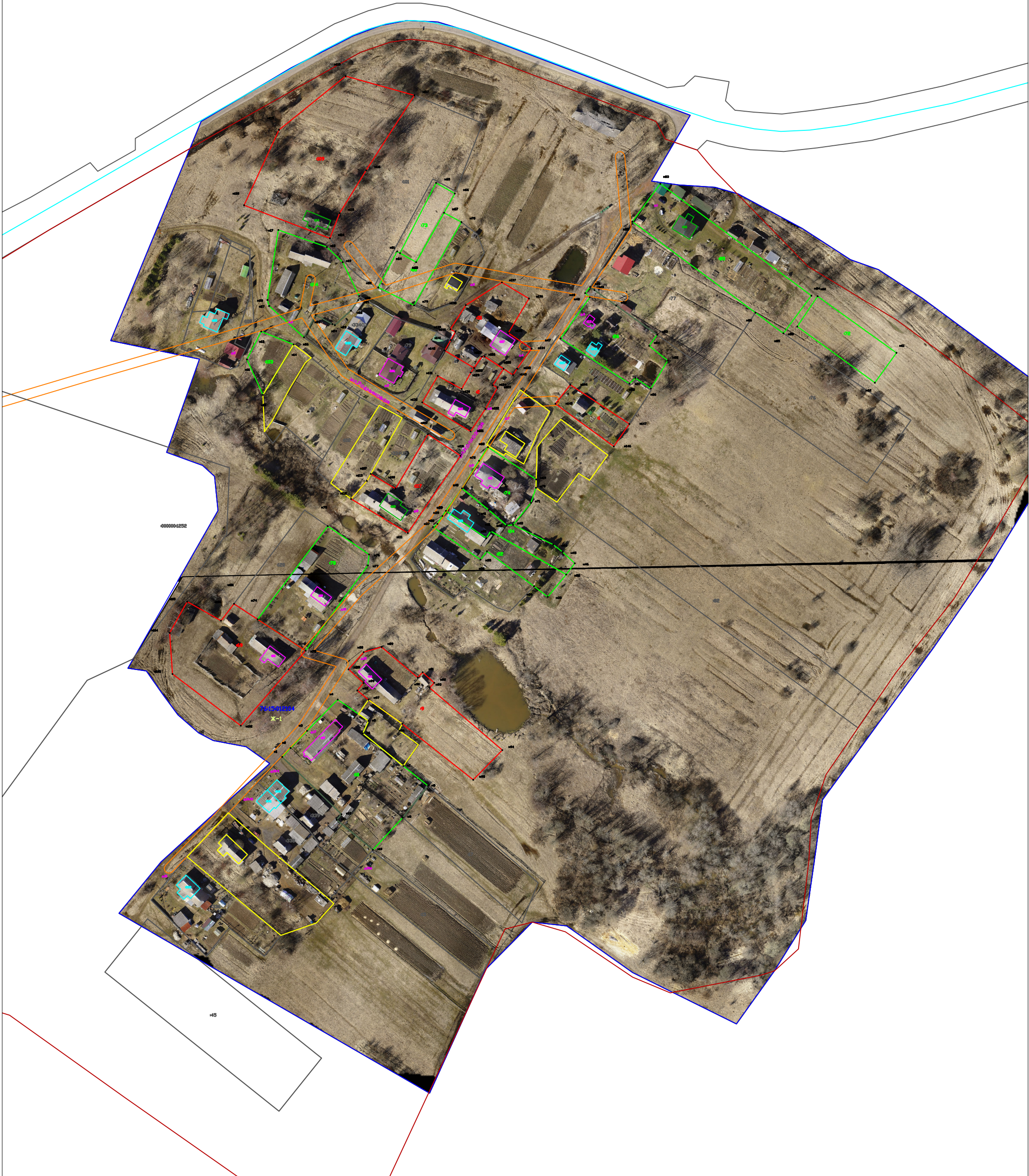
2. Иные сведения об объекте недвижимости с кадастровым номером 76:15:012104:118

1.—

3. Пояснения к сведениям об объекте недвижимости с кадастровым номером 76:15:012104:118

1. —

Схема границ земельных участков



- Условные обозначения:**
- границы земельных участков в отношении которых выполнялись комплексные кадастровые работы в связи с уточнением местоположения границ и площади
 - границы земельных участков, сведения о которых внесены в Единый государственный реестр недвижимости, но в отношении которых комплексные кадастровые работы не выполнялись
 - граница кадастрового деления
 - контуры зданий, сооружений, объектов незавершенного строительства, сведения о которых внесены в Единый государственный реестр недвижимости, но в отношении которых комплексные кадастровые работы не выполнялись
 - границы муниципальных образований и (или) границы населенных пунктов
 - Кадастровый номер объекта недвижимости
 - Номер кадастрового квартала
 - обозначение характерной точки границы земельных участков
 - контуры зданий, сооружений, объектов незавершенного строительства, сведения о которых внесены в Единый государственный реестр недвижимости, в отношении которых проводились комплексные кадастровые работы
 - граница зоны с особыми условиями использования территории
 - граница территориальных зон
 - границы земельных участков в отношении которых выполнялись комплексные кадастровые работы в связи с исправлением реестровой ошибки в сведениях о местоположении их границ
 - контуры зданий, сооружений, объектов незавершенного строительства, сведения о которых внесены в Единый государственный реестр недвижимости, в отношении которых проводились комплексные кадастровые работы
 - контуры зданий, сооружений, объектов незавершенного строительства, сведения о которых внесены в Единый государственный реестр недвижимости, в отношении которых проводились комплексные кадастровые работы
 - элементы информационной адресной системы

Масштаб 1:2000
Система координат: МСК-76