

<b>КАРТА-ПЛАН ТЕРРИТОРИИ</b>
<b>Пояснительная записка</b>
<p><b>1. Сведения о территории выполнения комплексных кадастровых работ:</b> <u>76:15:010803</u> (наименование субъекта Российской Федерации, муниципального образования, населенного пункта, уникальные учетные номера кадастровых кварталов, иные сведения, позволяющие определить местоположение территории, на которой выполняются комплексные кадастровые работы, например, наименование садоводческого или огороднического некоммерческого товарищества, гаражного кооператива, элемента планировочной структуры)</p>
<p><b>2. Основания выполнения комплексных кадастровых работ:</b> Наименование, дата и номер документа, на основании которого выполняются комплексные кадастровые работы: <u>Соглашение о предоставлении из федерального бюджета субсидий, в том числе грантов в форме субсидий, юридическим лицам, индивидуальным предпринимателям, а также физическим лицам, 30.01.2025, №321-20-2025-002</u></p>
<p><b>3. Дата подготовки карты-плана территории:</b> "<u>08</u>" <u>08</u> <u>2025</u> г.</p>
<p><b>4. Сведения о заказчике(ах) комплексных кадастровых работ:</b></p> <p>В отношении юридического лица, органа местного самоуправления муниципального района, муниципального округа или городского округа либо уполномоченного исполнительного органа государственной власти субъекта Российской Федерации:</p> <p>полное или сокращенное (в случае, если имеется) наименование <u>Управление Росреестра по Ярославской области</u></p> <p>основной государственный регистрационный номер <u>1047600432219</u></p> <p>идентификационный номер налогоплательщика <u>7604071920</u></p> <p>В отношении физического лица или представителя физических или юридических лиц:</p> <p>фамилия, имя, отчество (последнее - при наличии) <u>-</u></p> <p>страховой номер индивидуального лицевого счета в системе обязательного пенсионного страхования Российской Федерации (СНИЛС) <u>-</u></p> <p>Наименование и реквизиты документа, подтверждающие полномочия представителя заказчика(ов) комплексных кадастровых работ: <u>-</u></p> <p>Адрес электронной почты (для направления уведомления о результатах внесения сведений в Единый государственный реестр недвижимости): <u>filial@76.kadastr.ru</u></p>
<p><b>5. Сведения об исполнителе комплексных кадастровых работ:</b></p> <p>Полное или сокращенное (в случае, если имеется) наименование и адрес юридического лица, с которым заключен государственный или муниципальный контракт либо договор подряда на выполнение комплексных кадастровых работ: <u>Филиал ППК Роскадастр по Ярославской области, 150000, Ярославская область, г. Ярославль, ул. Пушкина, д 14а</u></p> <p>Фамилия, имя, отчество кадастрового инженера (последнее - при наличии) <u>Петрова Карина Анатольевна</u> и основной государственный регистрационный номер кадастрового инженера индивидуального предпринимателя (ОГРНИП): <u>-</u></p> <p>Страховой номер индивидуального лицевого счета в системе обязательного пенсионного страхования Российской Федерации (СНИЛС) кадастрового инженера <u>10966278688</u></p> <p>Уникальный реестровый номер кадастрового инженера в реестре саморегулируемой организации кадастровых инженеров и дата внесения сведений о физическом лице в такой реестр <u>4736, 27.03.2015</u></p> <p>Полное или (в случае, если имеется) сокращенное наименование саморегулируемой организации кадастровых инженеров, членом которой является кадастровый инженер <u>А СРО "Кадастровые инженеры"</u></p>

Контактный телефон: 89056335255

Почтовый адрес и адрес электронной почты, по которым осуществляется связь с кадастровым инженером: 150022, Ярославская обл, г Ярославль, пр-кт Фрунзе, д. 29-4, 89056335255@ya.ru

**6. Перечень документов, использованных при подготовке карты-плана территории:**

N п/п	Реквизиты документа				
	Вид	Дата	Номер	Наименование	Иные сведения
1	2	3	4	5	6
1	Кадастровый план территории	16.05.2025	б/н	Кадастровый план территории	-
2	Решение о предоставлении документов или информации о документах государственного фонда данных	07.08.2025	ГФДЗ-20250807-29870106253-3	Решение о предоставлении документов или информации о документах государственного фонда данных	-
3	Выкопировка из технического паспорта	20.12.1993	б/н	Выкопировка из технического паспорта	-
4	Выкопировка из технического паспорта	04.12.2009	б/н	Выкопировка из технического паспорта	-
5	Выкопировка из технического паспорта	04.11.2002	б/н	Выкопировка из технического паспорта	-
6	Выкопировка из технического паспорта	08.09.2009	б/н	Выкопировка из технического паспорта	-
7	Выкопировка из технического паспорта	03.07.2008	б/н	Выкопировка из технического паспорта	-
8	Выкопировка из технического паспорта	16.10.1995	б/н	Выкопировка из технического паспорта	-
9	Выкопировка из технического паспорта	10.11.2009	б/н	Выкопировка из технического паспорта	-
10	Выкопировка из технического паспорта	03.07.2008	б/н	Выкопировка из технического паспорта	-
11	Выкопировка из технического паспорта	02.08.2011	б/н	Выкопировка из технического паспорта	-
12	Выкопировка из технического паспорта	11.09.2001	б/н	Выкопировка из технического паспорта	-
13	Выписка о пунктах дифференциальных геодезических станций	28.07.2022	170-19376/2022-В	Выписка о пунктах дифференциальных геодезических станций	-
14	Договор об оказании услуг	05.07.2022	284БС2022	Договор об оказании услуг	-

## 7. Пояснения к карте-плану территории

Комплексные кадастровые работы (далее - ККР) выполнены на основании Соглашения о предоставлении из федерального бюджета субсидий, в том числе грантов в форме субсидий, юридическим лицам, индивидуальным предпринимателям, а также физическим лицам №321-20-2025-002 от 30.01.2025. В соответствии п.2 ст.42.7 Федерального закона от 24.07.2007г. №221-ФЗ «О кадастровой деятельности» исполнителем работ были направлены извещения о начале выполнения комплексных кадастровых работ по адресам правообладателей объектов недвижимости, имеющих в ЕГРН. Заказчиком комплексных кадастровых работ было размещено извещение о начале выполнения комплексных кадастровых работ на своем официальном сайте.

В итоге ККР было установлено координатное описание в отношении 23 объекта недвижимости.

Система координат: МСК-76, зона 1.

Согласно правилам землепользования и застройки Левобережного сельского поселения Тутаевского муниципального района Ярославской области УИН 78643425030103202412181 объект ККР находится в зоне Ж-1. Предельные размеры земельных участков и предельные параметры разрешенного строительства (реконструкции) объектов капитального строительства: Для ведения личного подсобного хозяйства (для приусадебного участка личного подсобного хозяйства): мин.: 600 кв.м., макс: 2500 кв.м.

Для индивидуального жилищного строительства: мин.: 600 кв.м., макс: 2500 кв.м.  
Для огородничества: мин.: 100 кв.м., макс: 500 кв.м.

19.08.2025 в компетентный орган направлен запрос-уведомление о необходимости провести адресацию объектов, включенных в ККР, не имеющих адреса, согласно ФИАС.

В отношении объектов недвижимости с кадастровыми номерами 76:15:010803:2, 76:15:010803:8, 76:15:010803:17, 76:15:010803:255, 76:15:010803:256 ранее проведены кадастровые работы. Данные объекты предлагается исключить из ККР.

Границы земельных участков с кадастровыми номерами 76:15:010803:1, 76:15:010803:5, 76:15:010803:6, 76:15:010803:7, 76:15:010803:9, 76:15:010803:12, 76:15:010803:13, 76:15:010803:14, 76:15:010803:15, 76:15:010803:19, 76:15:010803:20, 76:15:010803:21, 76:15:010803:22, 76:15:010803:23 установлены в соответствии с предоставленными картографическими материалами, полученными из ГФД, существующими на местности границами, а также данными ЕГРН.

Объекты с кадастровыми номерами 76:15:010803:25, 76:15:010803:27 фактически отсутствуют, в связи с чем предлагается исключить из ККР.

Объекты с кадастровыми номерами 76:15:010803:10, 76:15:010803:11, 76:15:010803:16, 76:15:010803:41 не найдены, т.к. нет адреса и нет никаких

опознавательных знаков. По данным собственника также не удалось найти вышеуказанный объект недвижимости. Предлагается помочь в идентификации или исключить из ККР.

### Сведения о пунктах геодезической сети и средствах измерений

#### 1. Сведения о пунктах геодезической сети:

N п/п	Вид геодезической сети	Название пункта геодезической сети и тип знака	Система координат пункта геодезической сети	Координаты пункта, м		Дата обследования " #DD# " #MM# #YYYY# г.		
				X	Y	Сведения о состоянии		
						наружного знака пункта	центра пункта	марки центра пункта
1	2	3	4	5	6	7	8	9
-	-	-	-	-	-	-	-	-

#### 2. Сведения об использованных средствах измерений:

N п/п	Наименование и обозначение типа средства измерений - прибора (инструмента, аппаратуры)	Заводской или серийный номер средства измерений	Реквизиты свидетельства о поверке прибора (инструмента, аппаратуры) и (или) срок действия поверки
1	2	3	4
-	-	-	-

### Сведения об уточняемых земельных участках

#### 1. Сведения о характерных точках границ уточняемого земельного участка с кадастровым номером 76:15:010803:1 :

Система координат МСК-76, зона 1

Зона N 76.1

Обозначение характерных точек границ	Координаты, м				Метод определения координат	Формулы, примененные для расчета средней квадратической погрешности определения координат характерных точек (M <sub>t</sub> ), с подставленными в такие формулы значениями и итоговые (вычисленные) значения M <sub>t</sub> , м	Описание закре- пления точки
	содержатся в Едином государственном реестре недвижимости		определены в результате выполнения комплексных кадастровых работ				
	X	Y	X	Y			
1	2	3	4	5	6	7	8
н71У	-	-	418336. 09	1305658 .81	Фотограмм етрический метод	вычислено при помощи программного обеспечения АРМ	-

						Кадастрового инженера 0.10	
н72У	-	-	418346. 09	1305687 .79	Фотограмм етрический метод	вычислено при помощи программного обеспечения АРМ Кадастрового инженера 0.10	-
н13У	-	-	418295. 69	1305700 .17	Фотограмм етрический метод	вычислено при помощи программного обеспечения АРМ Кадастрового инженера 0.10	-
н12У	-	-	418278. 91	1305654 .36	Фотограмм етрический метод	вычислено при помощи программного обеспечения АРМ Кадастрового инженера 0.10	-
н73У	-	-	418319. 71	1305636 .10	Фотограмм етрический метод	вычислено при помощи программного обеспечения АРМ Кадастрового инженера 0.10	-
н71У	-	-	418336. 09	1305658 .81	Фотограмм етрический метод	вычислено при помощи программного обеспечения АРМ Кадастрового инженера 0.10	-

**2. Сведения о частях границ уточняемого земельного участка с кадастровым номером 76:15:010803:1:**

Обозначение части границ		Горизонтальное проложение (S), м	Описание прохождения части границ	Сведения о согласовании местоположения границ (согласовано/спорное)
от т.	до т.			
1	2	3	4	5
н71У	н72У	30.66	-	-
н72У	н13У	51.90	-	-
н13У	н12У	48.78	-	-
н12У	н73У	44.70	-	-
н73У	н71У	28.00	-	-

**3. Сведения о характеристиках уточняемого земельного участка с кадастровым номером 76:15:010803:1:**

№ п/п	Наименование характеристики земельного участка	Значение характеристики
----------	--	----------------------------

1	2	3
1.	Адрес земельного участка	
1.1.	Сведения о местоположении земельного участка (при отсутствии адреса) в структурированном в соответствии с федеральной информационной адресной системой виде	-
1.2.	Дополнительные сведения о местоположении земельного участка	Ярославская обл, Тутаевский м.р-н, с.п. Левобережное, д Ульяново, д. 7
2.	Площадь земельного участка $\pm$ величина погрешности определения (вычисления) площади ( $P \pm \Delta P$ ), м <sup>2</sup>	2677 $\pm$ 18.11
3.	Формула, примененная для вычисления предельной погрешности определения площади земельного участка, с подставленными значениями и итоговые (вычисленные) значения ( $\Delta P$ ), м <sup>2</sup>	дельтаP=3,5*Mt*sqrt(P)
4.	Площадь земельного участка согласно сведениям Единого государственного реестра недвижимости (Ркад), м <sup>2</sup>	2677
5.	Оценка расхождения P и Ркад ( $P - P_{кад}$ ), м <sup>2</sup>	0
6.	Предельные минимальный и максимальный размеры земельного участка (Рмин и Рмакс), м <sup>2</sup>	600 2500
7.	Вид (виды) разрешенного использования	-
7.1.	Дополнительные сведения об использовании земельного участка	Для ведения личного подсобного хозяйства
8.	Кадастровый или иной государственный учетный номер (инвентарный) здания, сооружения, объекта незавершенного строительства, расположенного на земельном участке	76:15:010803:42
9.	Сведения о земельных участках (землях общего пользования, территории общего пользования), посредством которых обеспечивается доступ	земли общего пользования
10.	Иные сведения	-

**4. Пояснения к сведениям об уточняемом земельном участке с кадастровым номером 76:15:010803:1:**

1.	
----	--

**1. Сведения о характерных точках границ уточняемого земельного участка с кадастровым номером 76:15:010803:12 :**

**Система координат МСК-76, зона 1**

**Зона N 76.1**

Обозначение характерных точек границ	Координаты, м				Метод определения координат	Формулы, примененные для расчета средней квадратической погрешности определения координат характерных точек (M <sub>i</sub> ), с	Описание за реп ления точки
	содержатся в Едином государственном реестре недвижимости		определены в результате выполнения комплексных кадастровых работ				
	X	Y	X	Y			

						подставленными в такие формулы значениями и итоговые (вычисленные) значения Mt, м	
1	2	3	4	5	6	7	8
н21У	-	-	418069. 70	1305675 .71	Фотограмм етрический метод	вычислено при помощи программного обеспечения АРМ Кадастрового инженера 0.10	-
н22У	-	-	418092. 08	1305710 .52	Фотограмм етрический метод	вычислено при помощи программного обеспечения АРМ Кадастрового инженера 0.10	-
н23У	-	-	418105. 97	1305742 .38	Фотограмм етрический метод	вычислено при помощи программного обеспечения АРМ Кадастрового инженера 0.10	-
н24У	-	-	418065. 09	1305753 .82	Фотограмм етрический метод	вычислено при помощи программного обеспечения АРМ Кадастрового инженера 0.10	-
н25У	-	-	418009. 07	1305664 .64	Фотограмм етрический метод	вычислено при помощи программного обеспечения АРМ Кадастрового инженера 0.10	-
н26У	-	-	418047. 55	1305641 .27	Фотограмм етрический метод	вычислено при помощи программного обеспечения АРМ Кадастрового инженера 0.10	-
н21У	-	-	418069. 70	1305675 .71	Фотограмм етрический метод	вычислено при помощи программного обеспечения АРМ Кадастрового инженера 0.10	-

**2. Сведения о частях границ уточняемого земельного участка с кадастровым номером 76:15:010803:12:**

Обозначение части границ	Горизонтальное проложение (S), м	Описание прохождения части границ	Сведения о согласовании
-----------------------------	-------------------------------------	--------------------------------------	----------------------------

от т.	до т.			местоположения границ (согласовано/спорное)
1	2	3	4	5
н21У	н22У	41.39	-	-
н22У	н23У	34.75	-	-
н23У	н24У	42.45	-	-
н24У	н25У	105.31	-	-
н25У	н26У	45.02	-	-
н26У	н21У	40.94	-	-

**3. Сведения о характеристиках уточняемого земельного участка с кадастровым номером 76:15:010803:12 :**

N п/п	Наименование характеристики земельного участка	Значение характеристики
1	2	3
1.	Адрес земельного участка	
1.1.	Сведения о местоположении земельного участка (при отсутствии адреса) в структурированном в соответствии с федеральной информационной адресной системой виде	-
1.2.	Дополнительные сведения о местоположении земельного участка	Ярославская обл, Тутаевский м.р-н, с.п. Левобережное, д Ульяново, д. 15
2.	Площадь земельного участка $\pm$ величина погрешности определения (вычисления) площади ( $P \pm \Delta P$ ), м <sup>2</sup>	5000 $\pm$ 24.75
3.	Формула, примененная для вычисления предельной погрешности определения площади земельного участка, с подставленными значениями и итоговые (вычисленные) значения ( $\Delta P$ ), м <sup>2</sup>	дельтаP=3,5*Mt*sqrt(P)
4.	Площадь земельного участка согласно сведениям Единого государственного реестра недвижимости (Ркад), м <sup>2</sup>	5000
5.	Оценка расхождения P и Ркад ( $P - P_{кад}$ ), м <sup>2</sup>	0
6.	Предельные минимальный и максимальный размеры земельного участка ( $P_{мин}$ и $P_{макс}$ ), м <sup>2</sup>	600 2500
7.	Вид (виды) разрешенного использования	-
7.1.	Дополнительные сведения об использовании земельного участка	Для ведения личного подсобного хозяйства
8.	Кадастровый или иной государственный учетный номер (инвентарный) здания, сооружения, объекта незавершенного строительства, расположенного на земельном участке	-
9.	Сведения о земельных участках (землях общего пользования, территории общего пользования), посредством которых	земли общего пользования



	обеспечивается доступ						
10.	Иные сведения				-		
4. Пояснения к сведениям об уточняемом земельном участке с кадастровым номером <u>76:15:010803:12</u> :							
1.							
1. Сведения о характерных точках границ уточняемого земельного участка с кадастровым номером <u>76:15:010803:13</u> :							
Система координат <u>МСК-76, зона 1</u>					Зона N <u>76.1</u>		
Обозначение характерных точек границ	Координаты, м				Метод определения координат	Формулы, примененные для расчета средней квадратической погрешности определения координат характерных точек (Mt), с подставленными в такие формулы значениями и итоговые (вычисленные) значения Mt, м	Описание за- реп- ления точки
	содержатся в Едином государственном реестре недвижимости		определены в результате выполнения комплексных кадастровых работ				
	X	Y	X	Y			
1	2	3	4	5	6	7	8
н27У	-	-	417984. 69	1305715 .98	Фотограмм етрический метод	вычислено при помощи программного обеспечения АРМ Кадастрового инженера 0.10	-
н28У	-	-	418006. 77	1305767 .93	Фотограмм етрический метод	вычислено при помощи программного обеспечения АРМ Кадастрового инженера 0.10	-
н29У	-	-	417959. 16	1305790 .03	Фотограмм етрический метод	вычислено при помощи программного обеспечения АРМ Кадастрового инженера 0.10	-
н30У	-	-	417935. 72	1305738 .97	Фотограмм етрический метод	вычислено при помощи программного обеспечения АРМ Кадастрового инженера 0.10	-
н27У	-	-	417984. 69	1305715 .98	Фотограмм етрический метод	вычислено при помощи программного	-

						обеспечения АРМ Кадастрового инженера 0.10	
<b>2. Сведения о частях границ уточняемого земельного участка с кадастровым номером 76:15:010803:13:</b>							
Обозначение части границ		Горизонтальное проложение (S), м	Описание прохождения части границ	Сведения о согласовании местоположения границ (согласовано/спорное)			
от т.	до т.						
1	2	3	4	5			
н27У	н28У	56.45	-	-			
н28У	н29У	52.48	-	-			
н29У	н30У	56.18	-	-			
н30У	н27У	54.10	-	-			
<b>3. Сведения о характеристиках уточняемого земельного участка с кадастровым номером 76:15:010803:13:</b>							
N п/п	Наименование характеристики земельного участка					Значение характеристики	
1	2					3	
1.	Адрес земельного участка						
1.1.	Сведения о местоположении земельного участка (при отсутствии адреса) в структурированном в соответствии с федеральной информационной адресной системой виде					-	
1.2.	Дополнительные сведения о местоположении земельного участка					Ярославская обл, Тутаевский м.р-н, с.п. Левобережное, д Ульяново, д. 17	
2.	Площадь земельного участка ± величина погрешности определения (вычисления) площади ( $P \pm \Delta P$ ), м <sup>2</sup>					3000 ± 19.17	
3.	Формула, примененная для вычисления предельной погрешности определения площади земельного участка, с подставленными значениями и итоговые (вычисленные) значения ( $\Delta P$ ), м <sup>2</sup>					дельтаP=3,5*Mt*sqrt(P)	
4.	Площадь земельного участка согласно сведениям Единого государственного реестра недвижимости (P <sub>кад</sub> ), м <sup>2</sup>					3000	
5.	Оценка расхождения P и P <sub>кад</sub> (P - P <sub>кад</sub> ), м <sup>2</sup>					0	
6.	Предельные минимальный и максимальный размеры земельного участка (P <sub>мин</sub> и P <sub>макс</sub> ), м <sup>2</sup>					600 2500	
7.	Вид (виды) разрешенного использования					-	
7.1.	Дополнительные сведения об использовании земельного участка					Для ведения личного подсобного хозяйства	
8.	Кадастровый или иной государственный учетный номер					-	

	(инвентарный) здания, сооружения, объекта незавершенного строительства, расположенного на земельном участке						
9.	Сведения о земельных участках (землях общего пользования, территории общего пользования), посредством которых обеспечивается доступ				земли общего пользования		
10.	Иные сведения				-		
4. Пояснения к сведениям об уточняемом земельном участке с кадастровым номером <u>76:15:010803:13</u> :							
1.							
1. Сведения о характерных точках границ уточняемого земельного участка с кадастровым номером <u>76:15:010803:14</u> :							
Система координат <u>МСК-76, зона 1</u>					Зона N <u>76.1</u>		
Обозначение характерных точек границ	Координаты, м				Метод определения координат	Формулы, примененные для расчета средней квадратической погрешности определения координат характерных точек (M <sub>t</sub> ), с подставленными в такие формулы значениями и итоговые (вычисленные) значения M <sub>t</sub> , м	Описание за- реп- ления точки
	содержатся в Едином государственном реестре недвижимости		определены в результате выполнения комплексных кадастровых работ				
	X	Y	X	Y			
1	2	3	4	5	6	7	8
н46У	-	-	418322. 81	1305721 .68	Фотограм- метрический метод	вычислено при помощи программного обеспечения АРМ Кадастрового инженера 0.10	-
н47У	-	-	418330. 68	1305731 .80	Фотограм- метрический метод	вычислено при помощи программного обеспечения АРМ Кадастрового инженера 0.10	-
н48У	-	-	418325. 14	1305786 .98	Фотограм- метрический метод	вычислено при помощи программного обеспечения АРМ Кадастрового инженера 0.10	-
н49У	-	-	418323. 33	1305812 .84	Фотограм- метрический метод	вычислено при помощи программного обеспечения АРМ Кадастрового	-

						инженера 0.10	
н50У	-	-	418269. 10	1305808 .58	Фотограмм етрический метод	вычислено при помощи программного обеспечения АРМ Кадастрового инженера 0.10	-
н51У	-	-	418273. 75	1305719 .35	Фотограмм етрический метод	вычислено при помощи программного обеспечения АРМ Кадастрового инженера 0.10	-
н46У	-	-	418322. 81	1305721 .68	Фотограмм етрический метод	вычислено при помощи программного обеспечения АРМ Кадастрового инженера 0.10	-

**2. Сведения о частях границ уточняемого земельного участка с кадастровым номером 76:15:010803:14:**

Обозначение части границ		Горизонтальное проложение (S), м	Описание прохождения части границ	Сведения о согласовании местоположения границ (согласовано/спорное)
от т.	до т.			
1	2	3	4	5
н46У	н47У	12.82	-	-
н47У	н48У	55.46	-	-
н48У	н49У	25.93	-	-
н49У	н50У	54.39	-	-
н50У	н51У	89.36	-	-
н51У	н46У	49.11	-	-

**3. Сведения о характеристиках уточняемого земельного участка с кадастровым номером 76:15:010803:14 :**

№ п/п	Наименование характеристики земельного участка	Значение характеристики
1	2	3
1.	Адрес земельного участка	
1.1.	Сведения о местоположении земельного участка (при отсутствии адреса) в структурированном в соответствии с федеральной информационной адресной системой виде	Ярославская обл, Тутаевский м.р-н, с.п. Левобережное, д Ульяново, д. 2
1.2.	Дополнительные сведения о местоположении земельного участка	-
2.	Площадь земельного участка ± величина погрешности	5000 ± 24.75

	определения (вычисления) площади ( $P \pm \Delta P$ ), м <sup>2</sup>	
3.	Формула, примененная для вычисления предельной погрешности определения площади земельного участка, с подставленными значениями и итоговые (вычисленные) значения ( $\Delta P$ ), м <sup>2</sup>	дельта $P=3,5*Mt*\sqrt{P}$
4.	Площадь земельного участка согласно сведениям Единого государственного реестра недвижимости (Ркад), м <sup>2</sup>	5000
5.	Оценка расхождения Р и Ркад ( $P - P_{кад}$ ), м <sup>2</sup>	0
6.	Предельные минимальный и максимальный размеры земельного участка (Рмин и Рмакс), м <sup>2</sup>	600 2500
7.	Вид (виды) разрешенного использования	-
7.1.	Дополнительные сведения об использовании земельного участка	Для ведения личного подсобного хозяйства
8.	Кадастровый или иной государственный учетный номер (инвентарный) здания, сооружения, объекта незавершенного строительства, расположенного на земельном участке	-
9.	Сведения о земельных участках (землях общего пользования, территории общего пользования), посредством которых обеспечивается доступ	земли общего пользования
10.	Иные сведения	-

**4. Пояснения к сведениям об уточняемом земельном участке с кадастровым номером 76:15:010803:14:**

1.	
----	--

**1. Сведения о характерных точках границ уточняемого земельного участка с кадастровым номером 76:15:010803:15 :**

**Система координат МСК-76, зона 1**

**Зона N 76.1**

Обозначение характерных точек границ	Координаты, м				Метод определения координат	Формулы, примененные для расчета средней квадратической погрешности определения координат характерных точек (M <sub>t</sub> ), с подставленными в такие формулы значениями и итоговые (вычисленные) значения M <sub>t</sub> , м	Описание за- реп- ления точки
	содержатся в Едином государственном реестре недвижимости		определены в результате выполнения комплексных кадастровых работ				
	X	Y	X	Y			
1	2	3	4	5	6	7	8
н33У	-	-	418255. 53	1305719 .35	Фотограмм етрический метод	вычислено при помощи программного обеспечения АРМ Кадастрового	-

						инженера 0.10	
н34У	-	-	418254. 99	1305783 .77	Фотограмм етрический метод	вычислено при помощи программного обеспечения АРМ Кадастрового инженера 0.10	-
н35У	-	-	418208. 51	1305787 .45	Фотограмм етрический метод	вычислено при помощи программного обеспечения АРМ Кадастрового инженера 0.10	-
н36У	-	-	418207. 00	1305736 .05	Фотограмм етрический метод	вычислено при помощи программного обеспечения АРМ Кадастрового инженера 0.10	-
н37У	-	-	418206. 67	1305727 .40	Фотограмм етрический метод	вычислено при помощи программного обеспечения АРМ Кадастрового инженера 0.10	-
н38У	-	-	418225. 75	1305722 .97	Фотограмм етрический метод	вычислено при помощи программного обеспечения АРМ Кадастрового инженера 0.10	-
н33У	-	-	418255. 53	1305719 .35	Фотограмм етрический метод	вычислено при помощи программного обеспечения АРМ Кадастрового инженера 0.10	-

**2. Сведения о частях границ уточняемого земельного участка с кадастровым номером 76:15:010803:15:**

Обозначение части границ		Горизонтальное проложение (S), м	Описание прохождения части границ	Сведения о согласовании местоположения границ (согласовано/спорное)
от т.	до т.			
1	2	3	4	5
н33У	н34У	64.43	-	-
н34У	н35У	46.63	-	-
н35У	н36У	51.42	-	-
н36У	н37У	8.66	-	-
н37У	н38У	19.59	-	-

н38У	н33У	29.99	-	-	
3. Сведения о характеристиках уточняемого земельного участка с кадастровым номером 76:15:010803:15 :					
N п/п	Наименование характеристики земельного участка		Значение характеристики		
1	2		3		
1.	Адрес земельного участка				
1.1.	Сведения о местоположении земельного участка (при отсутствии адреса) в структурированном в соответствии с федеральной информационной адресной системой виде		Ярославская обл, Тутаевский м.р-н, с.п. Левобережное, д Ульяново, д. 4		
1.2.	Дополнительные сведения о местоположении земельного участка		-		
2.	Площадь земельного участка ± величина погрешности определения (вычисления) площади (P ± ΔP), м²		3000 ± 19.17		
3.	Формула, примененная для вычисления предельной погрешности определения площади земельного участка, с подставленными значениями и итоговые (вычисленные) значения (ΔP), м²		дельтаP=3,5*Mt*sqrt(P)		
4.	Площадь земельного участка согласно сведениям Единого государственного реестра недвижимости (Ркад), м²		3000		
5.	Оценка расхождения P и Ркад (P - Ркад), м²		0		
6.	Предельные минимальный и максимальный размеры земельного участка (Рмин и Рмакс), м²		600 2500		
7.	Вид (виды) разрешенного использования		-		
7.1.	Дополнительные сведения об использовании земельного участка		Для ведения личного подсобного хозяйства		
8.	Кадастровый или иной государственный учетный номер (инвентарный) здания, сооружения, объекта незавершенного строительства, расположенного на земельном участке		-		
9.	Сведения о земельных участках (землях общего пользования, территории общего пользования), посредством которых обеспечивается доступ		земли общего пользования		
10.	Иные сведения		-		
4. Пояснения к сведениям об уточняемом земельном участке с кадастровым номером 76:15:010803:15:					
1.					
1. Сведения о характерных точках границ уточняемого земельного участка с кадастровым номером 76:15:010803:19 :					
Система координат МСК-76, зона 1			Зона N 76.1		
Обозначение характерн	Координаты, м		Метод определен ия	Формулы, примененные для расчета средней	Описание зак реп ления точки
	содержатся в Едином	определены в результате			

ых точек границ	государственном реестре недвижимости		выполнения комплексных кадастровых работ		координат	квадратической погрешности определения координат характерных точек (M <sub>t</sub> ), с подставленными в такие формулы значениями и итоговые (вычисленные) значения M <sub>t</sub> , м	
	X	Y	X	Y			
1	2	3	4	5	6	7	8
н6У	-	-	418126. 06	1305745 .82	Фотограмм етрический метод	вычислено при помощи программного обеспечения АРМ Кадастрового инженера 0.10	-
н5У	-	-	418134. 83	1305775 .84	Фотограмм етрический метод	вычислено при помощи программного обеспечения АРМ Кадастрового инженера 0.10	-
н8У	-	-	418109. 00	1305784 .10	Фотограмм етрический метод	вычислено при помощи программного обеспечения АРМ Кадастрового инженера 0.10	-
н9У	-	-	418102. 58	1305762 .98	Фотограмм етрический метод	вычислено при помощи программного обеспечения АРМ Кадастрового инженера 0.10	-
н10У	-	-	418109. 84	1305751 .44	Фотограмм етрический метод	вычислено при помощи программного обеспечения АРМ Кадастрового инженера 0.10	-
н6У	-	-	418126. 06	1305745 .82	Фотограмм етрический метод	вычислено при помощи программного обеспечения АРМ Кадастрового инженера 0.10	-

**2. Сведения о частях границ уточняемого земельного участка с кадастровым номером 76:15:010803:19:**

Обозначение части границ		Горизонтальное проложение (S), м	Описание прохождения части границ	Сведения о согласовании местоположения границ
от т.	до т.			



				(согласовано/спорное)
1	2	3	4	5
н6У	н5У	31.28	-	-
н5У	н8У	27.12	-	-
н8У	н9У	22.08	-	-
н9У	н10У	13.63	-	-
н10У	н6У	17.17	-	-

**3. Сведения о характеристиках уточняемого земельного участка с кадастровым номером 76:15:010803:19 :**

№ п/п	Наименование характеристики земельного участка	Значение характеристики
1	2	3
1.	Адрес земельного участка	
1.1.	Сведения о местоположении земельного участка (при отсутствии адреса) в структурированном в соответствии с федеральной информационной адресной системой виде	-
1.2.	Дополнительные сведения о местоположении земельного участка	Ярославская обл, Тутаевский м.р-н, с.п. Левобережное, д Ульяново, д. 12
2.	Площадь земельного участка $\pm$ величина погрешности определения (вычисления) площади ( $P \pm \Delta P$ ), м <sup>2</sup>	800 $\pm$ 9.90
3.	Формула, примененная для вычисления предельной погрешности определения площади земельного участка, с подставленными значениями и итоговые (вычисленные) значения ( $\Delta P$ ), м <sup>2</sup>	дельтаP=3,5*Mt*sqrt(P)
4.	Площадь земельного участка согласно сведениям Единого государственного реестра недвижимости (Ркад), м <sup>2</sup>	800
5.	Оценка расхождения P и Ркад (P - Ркад), м <sup>2</sup>	0
6.	Предельные минимальный и максимальный размеры земельного участка (Рмин и Рмакс), м <sup>2</sup>	600 2500
7.	Вид (виды) разрешенного использования	-
7.1.	Дополнительные сведения об использовании земельного участка	Для ведения личного подсобного хозяйства
8.	Кадастровый или иной государственный учетный номер (инвентарный) здания, сооружения, объекта незавершенного строительства, расположенного на земельном участке	-
9.	Сведения о земельных участках (землях общего пользования, территории общего пользования), посредством которых обеспечивается доступ	земли общего пользования
10.	Иные сведения	-

**4. Пояснения к сведениям об уточняемом земельном участке с кадастровым номером 76:15:010803:19:**

1.

**1. Сведения о характерных точках границ уточняемого земельного участка с кадастровым номером 76:15:010803:20 :**

**Система координат МСК-76, зона 1**

**Зона N 76.1**

Обозначение характерных точек границ	Координаты, м				Метод определения координат	Формулы, примененные для расчета средней квадратической погрешности определения координат характерных точек (M <sub>t</sub> ), с подставленными в такие формулы значениями и итоговые (вычисленные) значения M <sub>t</sub> , м	Описание за- реп- ления точки
	содержатся в Едином государственном реестре недвижимости		определены в результате выполнения комплексных кадастровых работ				
	X	Y	X	Y			
1	2	3	4	5	6	7	8
н9У	-	-	418102. 58	1305762 .98	Фотограмм етрический метод	вычислено при помощи программного обеспечения АРМ Кадастрового инженера 0.10	-
н8У	-	-	418109. 00	1305784 .10	Фотограмм етрический метод	вычислено при помощи программного обеспечения АРМ Кадастрового инженера 0.10	-
н18У	-	-	418112. 34	1305794 .65	Фотограмм етрический метод	вычислено при помощи программного обеспечения АРМ Кадастрового инженера 0.10	-
н19У	-	-	418070. 83	1305809 .51	Фотограмм етрический метод	вычислено при помощи программного обеспечения АРМ Кадастрового инженера 0.10	-
н20У	-	-	418059. 49	1305771 .22	Фотограмм етрический метод	вычислено при помощи программного обеспечения АРМ Кадастрового инженера 0.10	-
н9У	-	-	418102.	1305762	Фотограмм	вычислено при	-

			58	.98	стрический метод	помощи программного обеспечения АРМ Кадастрового инженера 0.10	
--	--	--	----	-----	---------------------	--	--

**2. Сведения о частях границ уточняемого земельного участка с кадастровым номером 76:15:010803:20:**

Обозначение части границ		Горизонтальное проложение (S), м	Описание прохождения части границ	Сведения о согласовании местоположения границ (согласовано/спорное)
от т.	до т.			
1	2	3	4	5
н9У	н8У	22.08	-	-
н8У	н18У	11.07	-	-
н18У	н19У	44.08	-	-
н19У	н20У	39.94	-	-
н20У	н9У	43.87	-	-

**3. Сведения о характеристиках уточняемого земельного участка с кадастровым номером 76:15:010803:20 :**

№ п/п	Наименование характеристики земельного участка	Значение характеристики
1	2	3
1.	Адрес земельного участка	
1.1.	Сведения о местоположении земельного участка (при отсутствии адреса) в структурированном в соответствии с федеральной информационной адресной системой виде	Ярославская обл, Тутаевский м.р-н, с.п. Левобережное, д Ульяново, д. 14
1.2.	Дополнительные сведения о местоположении земельного участка	-
2.	Площадь земельного участка ± величина погрешности определения (вычисления) площади ( $P \pm \Delta P$ ), м <sup>2</sup>	1600 ± 14.00
3.	Формула, примененная для вычисления предельной погрешности определения площади земельного участка, с подставленными значениями и итоговые (вычисленные) значения ( $\Delta P$ ), м <sup>2</sup>	дельтаP=3,5*Mt*sqrt(P)
4.	Площадь земельного участка согласно сведениям Единого государственного реестра недвижимости (Ркад), м <sup>2</sup>	1600
5.	Оценка расхождения P и Ркад (P - Ркад), м <sup>2</sup>	0
6.	Предельные минимальный и максимальный размеры земельного участка (Рмин и Рмакс), м <sup>2</sup>	600 2500
7.	Вид (виды) разрешенного использования	-
7.1.	Дополнительные сведения об использовании земельного участка	Для ведения личного подсобного хозяйства

8.	Кадастровый или иной государственный учетный номер (инвентарный) здания, сооружения, объекта незавершенного строительства, расположенного на земельном участке	-
9.	Сведения о земельных участках (землях общего пользования, территории общего пользования), посредством которых обеспечивается доступ	земли общего пользования
10.	Иные сведения	-

**4. Пояснения к сведениям об уточняемом земельном участке с кадастровым номером 76:15:010803:20:**

1.	
----	--

**1. Сведения о характерных точках границ уточняемого земельного участка с кадастровым номером 76:15:010803:21 :**

**Система координат МСК-76, зона 1**

**Зона N 76.1**

Обозначение характерных точек границ	Координаты, м				Метод определения координат	Формулы, примененные для расчета средней квадратической погрешности определения координат характерных точек (Mt), с подставленными в такие формулы значениями и итоговые (вычисленные) значения Mt, м	Описание за- реп- ления точки
	содержатся в Едином государственном реестре недвижимости		определены в результате выполнения комплексных кадастровых работ				
	X	Y	X	Y			
1	2	3	4	5	6	7	8
н20У	-	-	418059. 49	1305771. 22	Фотограм- метрический метод	вычислено при помощи программного обеспечения АРМ Кадастрового инженера 0.10	-
н19У	-	-	418070. 83	1305809. 51	Фотограм- метрический метод	вычислено при помощи программного обеспечения АРМ Кадастрового инженера 0.10	-
н31У	-	-	418044. 86	1305818. 24	Фотограм- метрический метод	вычислено при помощи программного обеспечения АРМ Кадастрового инженера 0.10	-
н32У	-	-	418034. 81	1305774. 97	Фотограм- метрический метод	вычислено при помощи программного обеспечения АРМ	-

						Кадастрового инженера 0.10	
н20У	-	-	418059. 49	1305771 .22	Фотограмм етрический метод	вычислено при помощи программного обеспечения АРМ Кадастрового инженера 0.10	-

**2. Сведения о частях границ уточняемого земельного участка с кадастровым номером 76:15:010803:21:**

Обозначение части границ		Горизонтальное проложение (S), м	Описание прохождения части границ	Сведения о согласовании местоположения границ (согласовано/спорное)
от т.	до т.			
1	2	3	4	5
н20У	н19У	39.94	-	-
н19У	н31У	27.41	-	-
н31У	н32У	44.43	-	-
н32У	н20У	24.96	-	-

**3. Сведения о характеристиках уточняемого земельного участка с кадастровым номером 76:15:010803:21 :**

№ п/п	Наименование характеристики земельного участка	Значение характеристики
1	2	3
1.	Адрес земельного участка	
1.1.	Сведения о местоположении земельного участка (при отсутствии адреса) в структурированном в соответствии с федеральной информационной адресной системой виде	-
1.2.	Дополнительные сведения о местоположении земельного участка	Ярославская обл, Тутаевский м.р-н, с.п. Левобережное, д Ульяново, д. 16
2.	Площадь земельного участка ± величина погрешности определения (вычисления) площади ( $P \pm \Delta P$ ), м <sup>2</sup>	1100 ± 11.61
3.	Формула, примененная для вычисления предельной погрешности определения площади земельного участка, с подставленными значениями и итоговые (вычисленные) значения ( $\Delta P$ ), м <sup>2</sup>	дельтаP=3,5*Mt*sqrt(P)
4.	Площадь земельного участка согласно сведениям Единого государственного реестра недвижимости (Ркад), м <sup>2</sup>	1100
5.	Оценка расхождения P и Ркад (P - Ркад), м <sup>2</sup>	0
6.	Предельные минимальный и максимальный размеры земельного участка (Рмин и Рмакс), м <sup>2</sup>	600 2500

7.	Вид (виды) разрешенного использования	-
7.1.	Дополнительные сведения об использовании земельного участка	Для ведения личного подсобного хозяйства
8.	Кадастровый или иной государственный учетный номер (инвентарный) здания, сооружения, объекта незавершенного строительства, расположенного на земельном участке	76:15:010803:38
9.	Сведения о земельных участках (землях общего пользования, территории общего пользования), посредством которых обеспечивается доступ	земли общего пользования
10.	Иные сведения	-

**4. Пояснения к сведениям об уточняемом земельном участке с кадастровым номером 76:15:010803:21:**

1.	
----	--

**1. Сведения о характерных точках границ уточняемого земельного участка с кадастровым номером 76:15:010803:22 :**

**Система координат МСК-76, зона 1**

**Зона N 76.1**

Обозначение характерных точек границ	Координаты, м				Метод определения координат	Формулы, примененные для расчета средней квадратической погрешности определения координат характерных точек (Mt), с подставленными в такие формулы значениями и итоговые (вычисленные) значения Mt, м	Описание закреплений точки
	содержатся в Едином государственном реестре недвижимости		определены в результате выполнения комплексных кадастровых работ				
	X	Y	X	Y			
1	2	3	4	5	6	7	8
н1У	-	-	418154. 33	1305738 .78	Фотограмметрический метод	вычислено при помощи программного обеспечения АРМ Кадастрового инженера 0.10	-
н2У	-	-	418163. 18	1305770 .27	Фотограмметрический метод	вычислено при помощи программного обеспечения АРМ Кадастрового инженера 0.10	-
н3У	-	-	418172. 42	1305821 .05	Фотограмметрический метод	вычислено при помощи программного обеспечения АРМ Кадастрового инженера 0.10	-

н4У	-	-	418149. 34	1305825 .53	Фотограмм етрический метод	вычислено при помощи программного обеспечения АРМ Кадастрового инженера 0.10	-
н5У	-	-	418134. 83	1305775 .84	Фотограмм етрический метод	вычислено при помощи программного обеспечения АРМ Кадастрового инженера 0.10	-
н6У	-	-	418126. 06	1305745 .82	Фотограмм етрический метод	вычислено при помощи программного обеспечения АРМ Кадастрового инженера 0.10	-
н7У	-	-	418144. 54	1305739 .65	Фотограмм етрический метод	вычислено при помощи программного обеспечения АРМ Кадастрового инженера 0.10	-
н1У	-	-	418154. 33	1305738 .78	Фотограмм етрический метод	вычислено при помощи программного обеспечения АРМ Кадастрового инженера 0.10	-

**2. Сведения о частях границ уточняемого земельного участка с кадастровым номером 76:15:010803:22:**

Обозначение части границ		Горизонтальное проложение (S), м	Описание прохождения части границ	Сведения о согласовании местоположения границ (согласовано/спорное)
от т.	до т.			
1	2	3	4	5
н1У	н2У	32.71	-	-
н2У	н3У	51.61	-	-
н3У	н4У	23.51	-	-
н4У	н5У	51.76	-	-
н5У	н6У	31.28	-	-
н6У	н7У	19.48	-	-
н7У	н1У	9.83	-	-

**3. Сведения о характеристиках уточняемого земельного участка с кадастровым номером 76:15:010803:22 :**

N п/п	Наименование характеристики земельного участка	Значение характеристики
----------	--	----------------------------

1	2	3
1.	Адрес земельного участка	
1.1.	Сведения о местоположении земельного участка (при отсутствии адреса) в структурированном в соответствии с федеральной информационной адресной системой виде	-
1.2.	Дополнительные сведения о местоположении земельного участка	Ярославская обл, Тутаевский м.р-н, с.п. Левобережное, д Ульяново, д. 10
2.	Площадь земельного участка $\pm$ величина погрешности определения (вычисления) площади ( $P \pm \Delta P$ ), м <sup>2</sup>	2300 $\pm$ 16.79
3.	Формула, примененная для вычисления предельной погрешности определения площади земельного участка, с подставленными значениями и итоговые (вычисленные) значения ( $\Delta P$ ), м <sup>2</sup>	дельтаP=3,5*Mt*sqrt(P)
4.	Площадь земельного участка согласно сведениям Единого государственного реестра недвижимости (Ркад), м <sup>2</sup>	2300
5.	Оценка расхождения Р и Ркад ( $P - P_{кад}$ ), м <sup>2</sup>	0
6.	Предельные минимальный и максимальный размеры земельного участка (Рмин и Рмакс), м <sup>2</sup>	600 2500
7.	Вид (виды) разрешенного использования	-
7.1.	Дополнительные сведения об использовании земельного участка	Для ведения личного подсобного хозяйства
8.	Кадастровый или иной государственный учетный номер (инвентарный) здания, сооружения, объекта незавершенного строительства, расположенного на земельном участке	76:15:010803:30
9.	Сведения о земельных участках (землях общего пользования, территории общего пользования), посредством которых обеспечивается доступ	земли общего пользования
10.	Иные сведения	-

**4. Пояснения к сведениям об уточняемом земельном участке с кадастровым номером 76:15:010803:22:**

1.	
----	--

**1. Сведения о характерных точках границ уточняемого земельного участка с кадастровым номером 76:15:010803:23 :**

**Система координат МСК-76, зона 1**

**Зона N 76.1**

Обозначение характерных точек границ	Координаты, м				Метод определения координат	Формулы, примененные для расчета средней квадратической погрешности определения координат характерных точек (M <sub>i</sub> ), с	Описание за- реп- ления точки
	содержатся в Едином государственном реестре недвижимости		определены в результате выполнения комплексных кадастровых работ				
	X	Y	X	Y			



						подставленными в такие формулы значениями и итоговые (вычисленные) значения Mt, м	
1	2	3	4	5	6	7	8
н52У	-	-	418120. 28	1305694 .23	Фотограмм етрический метод	вычислено при помощи программного обеспечения АРМ Кадастрового инженера 0.10	-
н53У	-	-	418142. 13	1305729 .57	Фотограмм етрический метод	вычислено при помощи программного обеспечения АРМ Кадастрового инженера 0.10	-
н23У	-	-	418105. 97	1305742 .38	Фотограмм етрический метод	вычислено при помощи программного обеспечения АРМ Кадастрового инженера 0.10	-
н22У	-	-	418092. 08	1305710 .52	Фотограмм етрический метод	вычислено при помощи программного обеспечения АРМ Кадастрового инженера 0.10	-
н21У	-	-	418069. 70	1305675 .71	Фотограмм етрический метод	вычислено при помощи программного обеспечения АРМ Кадастрового инженера 0.10	-
н54У	-	-	418097. 21	1305658 .81	Фотограмм етрический метод	вычислено при помощи программного обеспечения АРМ Кадастрового инженера 0.10	-
н52У	-	-	418120. 28	1305694 .23	Фотограмм етрический метод	вычислено при помощи программного обеспечения АРМ Кадастрового инженера 0.10	-
<b>2. Сведения о частях границ уточняемого земельного участка с кадастровым номером 76:15:010803:23:</b>							
Обозначение части границ	Горизонтальное проложение (S), м		Описание прохождения части границ		Сведения о согласовании		

от т.	до т.			местоположения границ (согласовано/спорное)
1	2	3	4	5
н52У	н53У	41.56	-	-
н53У	н23У	38.37	-	-
н23У	н22У	34.75	-	-
н22У	н21У	41.39	-	-
н21У	н54У	32.28	-	-
н54У	н52У	42.27	-	-

**3. Сведения о характеристиках уточняемого земельного участка с кадастровым номером 76:15:010803:23 :**

N п/п	Наименование характеристики земельного участка	Значение характеристики
1	2	3
1.	Адрес земельного участка	
1.1.	Сведения о местоположении земельного участка (при отсутствии адреса) в структурированном в соответствии с федеральной информационной адресной системой виде	-
1.2.	Дополнительные сведения о местоположении земельного участка	Ярославская обл, Тутаевский м.р-н, с.п. Левобережное, д Ульяново, д. 10
2.	Площадь земельного участка $\pm$ величина погрешности определения (вычисления) площади ( $P \pm \Delta P$ ), м <sup>2</sup>	2697 $\pm$ 18.18
3.	Формула, примененная для вычисления предельной погрешности определения площади земельного участка, с подставленными значениями и итоговые (вычисленные) значения ( $\Delta P$ ), м <sup>2</sup>	дельтаP=3,5*Mt*sqrt(P)
4.	Площадь земельного участка согласно сведениям Единого государственного реестра недвижимости (Ркад), м <sup>2</sup>	2700
5.	Оценка расхождения P и Ркад (P - Ркад), м <sup>2</sup>	-3
6.	Предельные минимальный и максимальный размеры земельного участка (Рмин и Рмакс), м <sup>2</sup>	600 2500
7.	Вид (виды) разрешенного использования	-
7.1.	Дополнительные сведения об использовании земельного участка	Для ведения личного подсобного хозяйства
8.	Кадастровый или иной государственный учетный номер (инвентарный) здания, сооружения, объекта незавершенного строительства, расположенного на земельном участке	-
9.	Сведения о земельных участках (землях общего пользования, территории общего пользования), посредством которых	земли общего пользования

	обеспечивается доступ						
10.	Иные сведения				-		
4. Пояснения к сведениям об уточняемом земельном участке с кадастровым номером <u>76:15:010803:23</u> :							
1.							
1. Сведения о характерных точках границ уточняемого земельного участка с кадастровым номером <u>76:15:010803:41</u> :							
Система координат <u>МСК-76, зона 1</u>					Зона N <u>76.1</u>		
Обозначение характерных точек границ	Координаты, м				Метод определения координат	Формулы, примененные для расчета средней квадратической погрешности определения координат характерных точек (M <sub>t</sub> ), с подставленными в такие формулы значениями и итоговые (вычисленные) значения M <sub>t</sub> , м	Описание за- реп- ления точки
	содержатся в Едином государственном реестре недвижимости		определены в результате выполнения комплексных кадастровых работ				
	X	Y	X	Y			
1	2	3	4	5	6	7	8
н57У	-	-	418443. 27	1305625 .95	Фотограм- метрический метод	вычислено при помощи программного обеспечения АРМ Кадастрового инженера 0.10	-
н58У	-	-	418467. 50	1305686 .66	Фотограм- метрический метод	вычислено при помощи программного обеспечения АРМ Кадастрового инженера 0.10	-
н59У	-	-	418438. 84	1305695 .46	Фотограм- метрический метод	вычислено при помощи программного обеспечения АРМ Кадастрового инженера 0.10	-
н60У	-	-	418433. 88	1305683 .67	Фотограм- метрический метод	вычислено при помощи программного обеспечения АРМ Кадастрового инженера 0.10	-
н61У	-	-	418429. 36	1305685 .82	Фотограм- метрический метод	вычислено при помощи программного	-

						обеспечения АРМ Кадастрового инженера 0.10	
н62У	-	-	418425. 82	1305679 .87	Фотограмм етрический метод	вычислено при помощи программного обеспечения АРМ Кадастрового инженера 0.10	-
н63У	-	-	418418. 47	1305668 .71	Фотограмм етрический метод	вычислено при помощи программного обеспечения АРМ Кадастрового инженера 0.10	-
н64У	-	-	418421. 67	1305667 .00	Фотограмм етрический метод	вычислено при помощи программного обеспечения АРМ Кадастрового инженера 0.10	-
н39У	-	-	418403. 04	1305638 .94	Фотограмм етрический метод	вычислено при помощи программного обеспечения АРМ Кадастрового инженера 0.10	-
н45У	-	-	418372. 51	1305588 .75	Фотограмм етрический метод	вычислено при помощи программного обеспечения АРМ Кадастрового инженера 0.10	-
н65У	-	-	418392. 99	1305573 .04	Фотограмм етрический метод	вычислено при помощи программного обеспечения АРМ Кадастрового инженера 0.10	-
н66У	-	-	418428. 24	1305630 .90	Фотограмм етрический метод	вычислено при помощи программного обеспечения АРМ Кадастрового инженера 0.10	-
н57У	-	-	418443. 27	1305625 .95	Фотограмм етрический метод	вычислено при помощи программного обеспечения АРМ Кадастрового инженера 0.10	-

**2. Сведения о частях границ уточняемого земельного участка с кадастровым номером 76:15:010803:41:**

Обозначение части границ	Горизонтальное проложение (S), м	Описание прохождения части границ	Сведения о согласовании
-----------------------------	-------------------------------------	--------------------------------------	----------------------------

от т.	до т.			местоположения границ (согласовано/спорное)
1	2	3	4	5
н57У	н58У	65.37	-	-
н58У	н59У	29.98	-	-
н59У	н60У	12.79	-	-
н60У	н61У	5.00	-	-
н61У	н62У	6.92	-	-
н62У	н63У	13.36	-	-
н63У	н64У	3.63	-	-
н64У	н39У	33.68	-	-
н39У	н45У	58.75	-	-
н45У	н65У	25.81	-	-
н65У	н66У	67.76	-	-
н66У	н57У	15.83	-	-

**3. Сведения о характеристиках уточняемого земельного участка с кадастровым номером 76:15:010803:41 :**

№ п/п	Наименование характеристики земельного участка	Значение характеристики
1	2	3
1.	Адрес земельного участка	
1.1.	Сведения о местоположении земельного участка (при отсутствии адреса) в структурированном в соответствии с федеральной информационной адресной системой виде	-
1.2.	Дополнительные сведения о местоположении земельного участка	Ярославская обл, Тутаевский м.р-н, с.п. Левобережное, д Ульяново
2.	Площадь земельного участка ± величина погрешности определения (вычисления) площади ( $P \pm \Delta P$ ), м²	4000 ± 22.13
3.	Формула, примененная для вычисления предельной погрешности определения площади земельного участка, с подставленными значениями и итоговые (вычисленные) значения ( $\Delta P$ ), м²	дельтаP=3,5*Mt*sqrt(P)
4.	Площадь земельного участка согласно сведениям Единого государственного реестра недвижимости (Ркад), м²	4000
5.	Оценка расхождения P и Ркад (P - Ркад), м²	0
6.	Предельные минимальный и максимальный размеры земельного участка (Рмин и Рмакс), м²	600 2500

7.	Вид (виды) разрешенного использования	-
7.1.	Дополнительные сведения об использовании земельного участка	Для ведения личного подсобного хозяйства
8.	Кадастровый или иной государственный учетный номер (инвентарный) здания, сооружения, объекта незавершенного строительства, расположенного на земельном участке	76:15:010803:26
9.	Сведения о земельных участках (землях общего пользования, территории общего пользования), посредством которых обеспечивается доступ	земли общего пользования
10.	Иные сведения	-

**4. Пояснения к сведениям об уточняемом земельном участке с кадастровым номером 76:15:010803:41:**

1.	
----	--

**1. Сведения о характерных точках границ уточняемого земельного участка с кадастровым номером 76:15:010803:5 :**

**Система координат МСК-76, зона 1**

**Зона N 76.1**

Обозначение характерных точек границ	Координаты, м				Метод определения координат	Формулы, примененные для расчета средней квадратической погрешности определения координат характерных точек (Mt), с подставленными в такие формулы значениями и итоговые (вычисленные) значения Mt, м	Описание за реп ления точки
	содержатся в Едином государственном реестре недвижимости		определены в результате выполнения комплексных кадастровых работ				
	X	Y	X	Y			
1	2	3	4	5	6	7	8
н39У	-	-	418403. 04	1305638 .94	Фотограмм етрический метод	вычислено при помощи программного обеспечения АРМ Кадастрового инженера 0.10	-
н64У	-	-	418421. 67	1305667 .00	Фотограмм етрический метод	вычислено при помощи программного обеспечения АРМ Кадастрового инженера 0.10	-
н63У	-	-	418418. 47	1305668 .71	Фотограмм етрический метод	вычислено при помощи программного обеспечения АРМ Кадастрового инженера 0.10	-

н62У	-	-	418425. 82	1305679 .87	Фотограмм етрический метод	вычислено при помощи программного обеспечения АРМ Кадастрового инженера 0.10	-
н67У	-	-	418422. 50	1305681 .21	Фотограмм етрический метод	вычислено при помощи программного обеспечения АРМ Кадастрового инженера 0.10	-
н68У	-	-	418406. 12	1305683 .32	Фотограмм етрический метод	вычислено при помощи программного обеспечения АРМ Кадастрового инженера 0.10	-
н69У	-	-	418389. 56	1305683 .42	Фотограмм етрический метод	вычислено при помощи программного обеспечения АРМ Кадастрового инженера 0.10	-
н70У	-	-	418384. 40	1305674 .86	Фотограмм етрический метод	вычислено при помощи программного обеспечения АРМ Кадастрового инженера 0.10	-
н42У	-	-	418365. 43	1305639 .98	Фотограмм етрический метод	вычислено при помощи программного обеспечения АРМ Кадастрового инженера 0.10	-
н41У	-	-	418374. 47	1305637 .54	Фотограмм етрический метод	вычислено при помощи программного обеспечения АРМ Кадастрового инженера 0.10	-
н40У	-	-	418379. 22	1305643 .65	Фотограмм етрический метод	вычислено при помощи программного обеспечения АРМ Кадастрового инженера 0.10	-
н39У	-	-	418403. 04	1305638 .94	Фотограмм етрический метод	вычислено при помощи программного обеспечения АРМ Кадастрового инженера 0.10	-

**2. Сведения о частях границ уточняемого земельного участка с кадастровым номером 76:15:010803:5.**

Обозначение части границ		Горизонтальное проложение (S), м	Описание прохождения части границ	Сведения о согласовании местоположения границ (согласовано/спорное)
от т.	до т.			
1	2	3	4	5
н39У	н64У	33.68	-	-
н64У	н63У	3.63	-	-
н63У	н62У	13.36	-	-
н62У	н67У	3.58	-	-
н67У	н68У	16.51	-	-
н68У	н69У	16.56	-	-
н69У	н70У	10.00	-	-
н70У	н42У	39.70	-	-
н42У	н41У	9.36	-	-
н41У	н40У	7.74	-	-
н40У	н39У	24.28	-	-

**3. Сведения о характеристиках уточняемого земельного участка с кадастровым номером 76:15:010803:5 :**

№ п/п	Наименование характеристики земельного участка	Значение характеристики
1	2	3
1.	Адрес земельного участка	
1.1.	Сведения о местоположении земельного участка (при отсутствии адреса) в структурированном в соответствии с федеральной информационной адресной системой виде	-
1.2.	Дополнительные сведения о местоположении земельного участка	Ярославская обл, Тутаевский м.р-н, с.п. Левобережное, д Ульяново, д. 3
2.	Площадь земельного участка ± величина погрешности определения (вычисления) площади ( $P \pm \Delta P$ ), м <sup>2</sup>	1650 ± 14.22
3.	Формула, примененная для вычисления предельной погрешности определения площади земельного участка, с подставленными значениями и итоговые (вычисленные) значения ( $\Delta P$ ), м <sup>2</sup>	дельтаP=3,5*Mt*sqrt(P)
4.	Площадь земельного участка согласно сведениям Единого государственного реестра недвижимости (Ркад), м <sup>2</sup>	1650
5.	Оценка расхождения P и Ркад (P - Ркад), м <sup>2</sup>	0
6.	Предельные минимальный и максимальный размеры земельного участка (Рмин и Рмакс), м <sup>2</sup>	600 2500



7.	Вид (виды) разрешенного использования	-
7.1.	Дополнительные сведения об использовании земельного участка	Для ведения личного подсобного хозяйства
8.	Кадастровый или иной государственный учетный номер (инвентарный) здания, сооружения, объекта незавершенного строительства, расположенного на земельном участке	76:15:010803:33
9.	Сведения о земельных участках (землях общего пользования, территории общего пользования), посредством которых обеспечивается доступ	земли общего пользования
10.	Иные сведения	-

**4. Пояснения к сведениям об уточняемом земельном участке с кадастровым номером 76:15:010803:5:**

1.	
----	--

**1. Сведения о характерных точках границ уточняемого земельного участка с кадастровым номером 76:15:010803:6 :**

**Система координат МСК-76, зона 1**

**Зона N 76.1**

Обозначение характерных точек границ	Координаты, м				Метод определения координат	Формулы, примененные для расчета средней квадратической погрешности определения координат характерных точек (Mt), с подставленными в такие формулы значениями и итоговые (вычисленные) значения Mt, м	Описание закрепл ения точки
	содержатся в Едином государственном реестре недвижимости		определены в результате выполнения комплексных кадастровых работ				
	X	Y	X	Y			
1	2	3	4	5	6	7	8
н39У	-	-	418403. 04	1305638 .94	Фотограмм етрический метод	вычислено при помощи программного обеспечения АРМ Кадастрового инженера 0.10 0.1	-
н40У	-	-	418379. 22	1305643 .65	Фотограмм етрический метод	вычислено при помощи программного обеспечения АРМ Кадастрового инженера 0.10 0.1	-
н41У	-	-	418374. 47	1305637 .54	Фотограмм етрический метод	вычислено при помощи программного обеспечения АРМ Кадастрового инженера 0.10 0.1	-

н42У	-	-	418365. 43	1305639 .98	Фотограмм етрический метод	вычислено при помощи программного обеспечения АРМ Кадастрового инженера 0.10 0.1	-
н43У	-	-	418331. 00	1305584 .55	Фотограмм етрический метод	вычислено при помощи программного обеспечения АРМ Кадастрового инженера 0.10 0.1	-
н44У	-	-	418359. 22	1305567 .16	Фотограмм етрический метод	вычислено при помощи программного обеспечения АРМ Кадастрового инженера 0.10 0.1	-
н45У	-	-	418372. 51	1305588 .75	Фотограмм етрический метод	вычислено при помощи программного обеспечения АРМ Кадастрового инженера 0.10 0.1	-
н39У	-	-	418403. 04	1305638 .94	Фотограмм етрический метод	вычислено при помощи программного обеспечения АРМ Кадастрового инженера 0.10 0.1	-

**2. Сведения о частях границ уточняемого земельного участка с кадастровым номером 76:15:010803:6:**

Обозначение части границ		Горизонтальное проложение (S), м	Описание прохождения части границ	Сведения о согласовании местоположения границ (согласовано/спорное)
от т.	до т.			
1	2	3	4	5
н39У	н40У	24.28	-	-
н40У	н41У	7.74	-	-
н41У	н42У	9.36	-	-
н42У	н43У	65.25	-	-
н43У	н44У	33.14	-	-
н44У	н45У	25.35	-	-
н45У	н39У	58.75	-	-

**3. Сведения о характеристиках уточняемого земельного участка с кадастровым номером 76:15:010803:6:**

№ п/п	Наименование характеристики земельного участка	Значение характеристики
----------	--	----------------------------

1	2	3
1.	Адрес земельного участка	
1.1.	Сведения о местоположении земельного участка (при отсутствии адреса) в структурированном в соответствии с федеральной информационной адресной системой виде	-
1.2.	Дополнительные сведения о местоположении земельного участка	Ярославская обл, Тутаевский м.р-н, с.п. Левобережное, д Ульяново, д. 3-1
2.	Площадь земельного участка $\pm$ величина погрешности определения (вычисления) площади ( $P \pm \Delta P$ ), м <sup>2</sup>	2500 $\pm$ 17.50
3.	Формула, примененная для вычисления предельной погрешности определения площади земельного участка, с подставленными значениями и итоговые (вычисленные) значения ( $\Delta P$ ), м <sup>2</sup>	дельтаP=3,5*Mt*sqrt(P)
4.	Площадь земельного участка согласно сведениям Единого государственного реестра недвижимости (Ркад), м <sup>2</sup>	2500
5.	Оценка расхождения P и Ркад (P - Ркад), м <sup>2</sup>	0
6.	Предельные минимальный и максимальный размеры земельного участка (Рмин и Рмакс), м <sup>2</sup>	600 2500
7.	Вид (виды) разрешенного использования	-
7.1.	Дополнительные сведения об использовании земельного участка	Для ведения личного подсобного хозяйства
8.	Кадастровый или иной государственный учетный номер (инвентарный) здания, сооружения, объекта незавершенного строительства, расположенного на земельном участке	76:15:010803:33
9.	Сведения о земельных участках (землях общего пользования, территории общего пользования), посредством которых обеспечивается доступ	земли общего пользования
10.	Иные сведения	-

**4. Пояснения к сведениям об уточняемом земельном участке с кадастровым номером 76:15:010803:6:**

1.	
----	--

**1. Сведения о характерных точках границ уточняемого земельного участка с кадастровым номером 76:15:010803:7 :**

**Система координат МСК-76, зона 1**

**Зона N 76.1**

Обозначение характерных точек границ	Координаты, м				Метод определения координат	Формулы, примененные для расчета средней квадратической погрешности определения координат характерных точек (M <sub>t</sub> ), с	Описание за- реп ления точки
	содержатся в Едином государственном реестре недвижимости		определены в результате выполнения комплексных кадастровых работ				
	X	Y	X	Y			

						подставленными в такие формулы значениями и итоговые (вычисленные) значения Mt, м	
1	2	3	4	5	6	7	8
н11У	-	-	418253. 23	1305605 .90	Фотограмм етрический метод	вычислено при помощи программного обеспечения АРМ Кадастрового инженера 0.10	-
н12У	-	-	418278. 91	1305654 .36	Фотограмм етрический метод	вычислено при помощи программного обеспечения АРМ Кадастрового инженера 0.10	-
н13У	-	-	418295. 69	1305700 .17	Фотограмм етрический метод	вычислено при помощи программного обеспечения АРМ Кадастрового инженера 0.10	-
н14У	-	-	418267. 61	1305702 .30	Фотограмм етрический метод	вычислено при помощи программного обеспечения АРМ Кадастрового инженера 0.10	-
н15У	-	-	418255. 65	1305674 .93	Фотограмм етрический метод	вычислено при помощи программного обеспечения АРМ Кадастрового инженера 0.10	-
н16У	-	-	418236. 91	1305646 .51	Фотограмм етрический метод	вычислено при помощи программного обеспечения АРМ Кадастрового инженера 0.10	-
н17У	-	-	418223. 26	1305624 .38	Фотограмм етрический метод	вычислено при помощи программного обеспечения АРМ Кадастрового инженера 0.10	-
н11У	-	-	418253. 23	1305605 .90	Фотограмм етрический метод	вычислено при помощи программного обеспечения АРМ Кадастрового инженера 0.10	-

**2. Сведения о частях границ уточняемого земельного участка с кадастровым номером 76:15:010803:7:**

Обозначение части границ		Горизонтальное проложение (S), м	Описание прохождения части границ	Сведения о согласовании местоположения границ (согласовано/спорное)
от т.	до т.			
1	2	3	4	5
н11У	н12У	54.85	-	-
н12У	н13У	48.78	-	-
н13У	н14У	28.16	-	-
н14У	н15У	29.87	-	-
н15У	н16У	34.04	-	-
н16У	н17У	26.00	-	-
н17У	н11У	35.21	-	-

**3. Сведения о характеристиках уточняемого земельного участка с кадастровым номером 76:15:010803:7:**

№ п/п	Наименование характеристики земельного участка	Значение характеристики
1	2	3
1.	Адрес земельного участка	
1.1.	Сведения о местоположении земельного участка (при отсутствии адреса) в структурированном в соответствии с федеральной информационной адресной системой виде	-
1.2.	Дополнительные сведения о местоположении земельного участка	Ярославская обл, Тутаевский м.р-н, с.п. Левобережное, д Ульяново, д. 9
2.	Площадь земельного участка ± величина погрешности определения (вычисления) площади ( $P \pm \Delta P$ ), м <sup>2</sup>	3000 ± 19.17
3.	Формула, примененная для вычисления предельной погрешности определения площади земельного участка, с подставленными значениями и итоговые (вычисленные) значения ( $\Delta P$ ), м <sup>2</sup>	дельтаP=3,5*Mt*sqrt(P)
4.	Площадь земельного участка согласно сведениям Единого государственного реестра недвижимости (Ркад), м <sup>2</sup>	3000
5.	Оценка расхождения P и Ркад (P - Ркад), м <sup>2</sup>	0
6.	Предельные минимальный и максимальный размеры земельного участка (Рмин и Рмакс), м <sup>2</sup>	600 2500
7.	Вид (виды) разрешенного использования	-
7.1.	Дополнительные сведения об использовании земельного участка	Для ведения личного подсобного хозяйства

8.	Кадастровый или иной государственный учетный номер (инвентарный) здания, сооружения, объекта незавершенного строительства, расположенного на земельном участке	-
9.	Сведения о земельных участках (землях общего пользования, территории общего пользования), посредством которых обеспечивается доступ	земли общего пользования
10.	Иные сведения	-

**4. Пояснения к сведениям об уточняемом земельном участке с кадастровым номером 76:15:010803:7:**

1.	
----	--

**1. Сведения о характерных точках границ уточняемого земельного участка с кадастровым номером 76:15:010803:9 :**

**Система координат МСК-76, зона 1**

**Зона N 76.1**

Обозначение характерных точек границ	Координаты, м				Метод определения координат	Формулы, примененные для расчета средней квадратической погрешности определения координат характерных точек (Mt), с подставленными в такие формулы значениями и итоговые (вычисленные) значения Mt, м	Описание за- реп- ления точки
	содержатся в Едином государственном реестре недвижимости		определены в результате выполнения комплексных кадастровых работ				
	X	Y	X	Y			
1	2	3	4	5	6	7	8
н55У	-	-	418183. 32	1305668 .07	Фотограмм етрический метод	вычислено при помощи программного обеспечения АРМ Кадастрового инженера 0.10	-
н56У	-	-	418202. 16	1305717 .63	Фотограмм етрический метод	вычислено при помощи программного обеспечения АРМ Кадастрового инженера 0.10	-
н53У	-	-	418142. 13	1305729 .57	Фотограмм етрический метод	вычислено при помощи программного обеспечения АРМ Кадастрового инженера 0.10	-
н52У	-	-	418120. 28	1305694 .23	Фотограмм етрический метод	вычислено при помощи программного обеспечения АРМ	-

						Кадастрового инженера 0.10	
н55У	-	-	418183. 32	1305668 .07	Фотограмм етрический метод	вычислено при помощи программного обеспечения АРМ Кадастрового инженера 0.10	-

**2. Сведения о частях границ уточняемого земельного участка с кадастровым номером 76:15:010803:9:**

Обозначение части границ		Горизонтальное проложение (S), м	Описание прохождения части границ	Сведения о согласовании местоположения границ (согласовано/спорное)
от т.	до т.			
1	2	3	4	5
н55У	н56У	53.02	-	-
н56У	н53У	61.21	-	-
н53У	н52У	41.56	-	-
н52У	н55У	68.25	-	-

**3. Сведения о характеристиках уточняемого земельного участка с кадастровым номером 76:15:010803:9 :**

№ п/п	Наименование характеристики земельного участка	Значение характеристики
1	2	3
1.	Адрес земельного участка	
1.1.	Сведения о местоположении земельного участка (при отсутствии адреса) в структурированном в соответствии с федеральной информационной адресной системой виде	-
1.2.	Дополнительные сведения о местоположении земельного участка	Ярославская обл, Тутаевский м.р-н, с.п. Левобережное, д Ульяново, д. 13
2.	Площадь земельного участка ± величина погрешности определения (вычисления) площади ( $P \pm \Delta P$ ), м²	3000 ± 19.17
3.	Формула, примененная для вычисления предельной погрешности определения площади земельного участка, с подставленными значениями и итоговые (вычисленные) значения ( $\Delta P$ ), м²	дельтаP=3,5*Mt*sqrt(P)
4.	Площадь земельного участка согласно сведениям Единого государственного реестра недвижимости (Ркад), м²	3000
5.	Оценка расхождения P и Ркад ( $P - P_{кад}$ ), м²	0
6.	Предельные минимальный и максимальный размеры земельного участка (Рмин и Рмакс), м²	600 2500

7.	Вид (виды) разрешенного использования					-		
7.1.	Дополнительные сведения об использовании земельного участка					Для ведения личного подсобного хозяйства		
8.	Кадастровый или иной государственный учетный номер (инвентарный) здания, сооружения, объекта незавершенного строительства, расположенного на земельном участке					-		
9.	Сведения о земельных участках (землях общего пользования, территории общего пользования), посредством которых обеспечивается доступ					земли общего пользования		
10.	Иные сведения					-		
4. Пояснения к сведениям об уточняемом земельном участке с кадастровым номером <u>76:15:010803:9</u> :								
1.								
Описание местоположения здания, сооружения, объекта незавершенного строительства на земельном участке								
1. Сведения о характерных точках контура объекта недвижимости с кадастровым номером <u>76:15:010803:26</u> :								
Система координат <u>МСК-76, зона 1</u>						Зона N <u>76.1</u>		
Обозначение характерных точек контура	Содержатся в Едином государственном реестре недвижимости			Определены в результате выполнения комплексных кадастровых работ			Метод определения координат	Формулы, примененные для расчета средней квадратической погрешности определения координат характерных точек (Mt), с подставленными в такие формулы значениями и итоговые (вычисленные) значения Mt, м
	Координаты, м		Радиус, м	Координаты, м		Радиус, м		
	X	Y		X	Y			
1	2	3	4	5	6	7	8	9
н50О	-	-	-	41844 0.59	13056 70.76	-	Фотограмметрический метод	вычислено при помощи программного обеспечения АРМ Кадастрового инженера 0.10
н51О	-	-	-	41844 2.66	13056 75.60	-	Фотограмметрический метод	вычислено при помощи программного обеспечения АРМ Кадастрового инженера 0.10
н52О	-	-	-	41844 0.76	13056 76.41	-	Фотограмметрический метод	вычислено при помощи программного



								обеспечения АРМ Кадастрового инженера 0.10
н53О	-	-	-	41844 3.18	13056 82.20	-	Фотограмметр ический метод	вычислено при помощи программного обеспечения АРМ Кадастрового инженера 0.10
н54О	-	-	-	41843 7.61	13056 84.55	-	Фотограмметр ический метод	вычислено при помощи программного обеспечения АРМ Кадастрового инженера 0.10
н55О	-	-	-	41843 3.12	13056 73.93	-	Фотограмметр ический метод	вычислено при помощи программного обеспечения АРМ Кадастрового инженера 0.10
н50О	-	-	-	41844 0.59	13056 70.76	-	Фотограмметр ический метод	вычислено при помощи программного обеспечения АРМ Кадастрового инженера 0.10

**2. Сведения о характеристиках объекта недвижимости с кадастровым номером  
76:15:010803:26:**

№ п/п	Наименование характеристики	Значение характеристики
1	2	3
1.	Вид объекта недвижимости	Здание
2.	Ранее присвоенный государственный учетный номер (инвентарный) здания, сооружения, объекта незавершенного строительства	-
3.	Кадастровый номер земельного участка (земельных участков), в границах которого (которых) расположены здание, сооружение, объект незавершенного строительства	76:15:010803:41
4.	Уникальный учетный номер кадастрового квартала, в границах которого расположены здание, сооружение, объект незавершенного строительства	76:15:010803
5.	Адрес здания, сооружения, объекта незавершенного строительства	
5.1.	Сведения о местоположении здания, сооружения, объекта незавершенного строительства (при отсутствии адреса) в структурированном в соответствии с федеральной информационной адресной системой виде	-
5.2.	Дополнительные сведения о местоположении	Ярославская обл, Тутаевский м.р-н, с.п.

							Левобережное, д Ульяново, д. 1	
6.	Иные сведения						-	
3. Пояснения к сведениям об объекте недвижимости с кадастровым номером <u>76:15:010803:26</u> :								
1.								
1. Сведения о характерных точках контура объекта недвижимости с кадастровым номером <u>76:15:010803:29</u> :								
Система координат <u>МСК-76, зона 1</u>							Зона N <u>76.1</u>	
Обозначение характерных точек контура	Содержатся в Едином государственном реестре недвижимости			Определены в результате выполнения комплексных кадастровых работ			Метод определения координат	Формулы, примененные для расчета средней квадратической погрешности определения координат характерных точек (Mt), с подставленными в такие формулы значениями и итоговые (вычисленные) значения Mt, м
	Координаты, м		Радиус, м	Координаты, м		Радиус, м		
	X	Y		X	Y			
1	2	3	4	5	6	7	8	9
н35О	-	-	-	41836 3.87	13056 69.55	-	Фотограмметрический метод	вычислено при помощи программного обеспечения АРМ Кадастрового инженера 0.10
н36О	-	-	-	41836 5.05	13056 81.49	-	Фотограмметрический метод	вычислено при помощи программного обеспечения АРМ Кадастрового инженера 0.10
н37О	-	-	-	41835 7.32	13056 82.26	-	Фотограмметрический метод	вычислено при помощи программного обеспечения АРМ Кадастрового инженера 0.10
н38О	-	-	-	41835 6.59	13056 74.82	-	Фотограмметрический метод	вычислено при помощи программного обеспечения АРМ Кадастрового инженера 0.10
н39О	-	-	-	41835 4.55	13056 75.00	-	Фотограмметрический метод	вычислено при помощи

								программного обеспечения АРМ Кадастрового инженера 0.10
н400	-	-	-	41835 4.15	13056 70.49	-	Фотограмметрический метод	вычислено при помощи программного обеспечения АРМ Кадастрового инженера 0.10
н350	-	-	-	41836 3.87	13056 69.55	-	Фотограмметрический метод	вычислено при помощи программного обеспечения АРМ Кадастрового инженера 0.10

**2. Сведения о характеристиках объекта недвижимости с кадастровым номером 76:15:010803:29:**

№ п/п	Наименование характеристики	Значение характеристики
1	2	3
1.	Вид объекта недвижимости	Здание
2.	Ранее присвоенный государственный учетный номер (инвентарный) здания, сооружения, объекта незавершенного строительства	-
3.	Кадастровый номер земельного участка (земельных участков), в границах которого (которых) расположены здание, сооружение, объект незавершенного строительства	76:15:010803:2
4.	Уникальный учетный номер кадастрового квартала, в границах которого расположены здание, сооружение, объект незавершенного строительства	76:15:010803
5.	Адрес здания, сооружения, объекта незавершенного строительства	
5.1.	Сведения о местоположении здания, сооружения, объекта незавершенного строительства (при отсутствии адреса) в структурированном в соответствии с федеральной информационной адресной системой виде	-
5.2.	Дополнительные сведения о местоположении	Ярославская обл, Тутаевский м.р-н, с.п. Левобережное, д Ульяново, д. 5
6.	Иные сведения	-

**3. Пояснения к сведениям об объекте недвижимости с кадастровым номером 76:15:010803:29:**

1.	
----	--

**1. Сведения о характерных точках контура объекта недвижимости с кадастровым номером 76:15:010803:30 :**

Система координат <u>МСК-76, зона 1</u>							Зона N <u>76.1</u>	
Обозначение характерных точек контура	Содержатся в Едином государственном реестре недвижимости			Определены в результате выполнения комплексных кадастровых работ			Метод определения координат	Формулы, примененные для расчета средней квадратической погрешности определения координат характерных точек ( $M_t$ ), с подставленными в такие формулы значениями и итоговые (вычисленные) значения $M_t$ , м
	Координаты, м		Радиус, м	Координаты, м		Радиус, м		
	X	Y		X	Y			
1	2	3	4	5	6	7	8	9
н7О	-	-	-	41814 8.99	13057 43.56	-	Фотограмметрический метод	вычислено при помощи программного обеспечения АРМ Кадастрового инженера 0.10
н8О	-	-	-	41815 4.29	13057 59.58	-	Фотограмметрический метод	вычислено при помощи программного обеспечения АРМ Кадастрового инженера 0.10
н9О	-	-	-	41814 4.92	13057 62.68	-	Фотограмметрический метод	вычислено при помощи программного обеспечения АРМ Кадастрового инженера 0.10
н10О	-	-	-	41814 2.84	13057 56.41	-	Фотограмметрический метод	вычислено при помощи программного обеспечения АРМ Кадастрового инженера 0.10
н11О	-	-	-	41814 0.28	13057 57.26	-	Фотограмметрический метод	вычислено при помощи программного обеспечения АРМ Кадастрового инженера 0.10
н12О	-	-	-	41813 8.41	13057 51.60	-	Фотограмметрический метод	вычислено при помощи программного обеспечения АРМ Кадастрового инженера 0.10
н13О	-	-	-	41814	13057	-	Фотограмметрический метод	вычислено при

				0.97	50.75		ический метод	помощи программного обеспечения АРМ Кадастрового инженера 0.10
н14О	-	-	-	41813 9.62	13057 46.66	-	Фотограмметр ический метод	вычислено при помощи программного обеспечения АРМ Кадастрового инженера 0.10
н7О	-	-	-	41814 8.99	13057 43.56	-	Фотограмметр ический метод	вычислено при помощи программного обеспечения АРМ Кадастрового инженера 0.10

**2. Сведения о характеристиках объекта недвижимости с кадастровым номером 76:15:010803:30:**

№ п/п	Наименование характеристики	Значение характеристики
1	2	3
1.	Вид объекта недвижимости	Здание
2.	Ранее присвоенный государственный учетный номер (инвентарный) здания, сооружения, объекта незавершенного строительства	-
3.	Кадастровый номер земельного участка (земельных участков), в границах которого (которых) расположены здание, сооружение, объект незавершенного строительства	76:15:010803:22
4.	Уникальный учетный номер кадастрового квартала, в границах которого расположены здание, сооружение, объект незавершенного строительства	76:15:010803
5.	Адрес здания, сооружения, объекта незавершенного строительства	
5.1.	Сведения о местоположении здания, сооружения, объекта незавершенного строительства (при отсутствии адреса) в структурированном в соответствии с федеральной информационной адресной системой виде	Ярославская обл, Тутаевский р-н, д Ульяново, д. 10
5.2.	Дополнительные сведения о местоположении	-
6.	Иные сведения	-

**3. Пояснения к сведениям об объекте недвижимости с кадастровым номером 76:15:010803:30:**

1.	
----	--

**1. Сведения о характерных точках контура объекта недвижимости с кадастровым номером 76:15:010803:31 :**

**Система координат МСК-76, зона 1**

**Зона N 76.1**

Обозначение характерных точек контура	Содержатся в Едином государственном реестре недвижимости			Определены в результате выполнения комплексных кадастровых работ			Метод определения координат	Формулы, примененные для расчета средней квадратической погрешности определения координат характерных точек ( $M_t$ ), с подставленными в такие формулы значениями и итоговые (вычисленные) значения $M_t$ , м
	Координаты, м		Радиус, м	Координаты, м		Радиус, м		
	X	Y		X	Y			
1	2	3	4	5	6	7	8	9
н23О	-	-	-	41829 4.08	13057 23.98	-	Фотограмметрический метод	вычислено при помощи программного обеспечения АРМ Кадастрового инженера 0.10
н24О	-	-	-	41829 4.17	13057 35.71	-	Фотограмметрический метод	вычислено при помощи программного обеспечения АРМ Кадастрового инженера 0.10
н25О	-	-	-	41828 4.30	13057 35.79	-	Фотограмметрический метод	вычислено при помощи программного обеспечения АРМ Кадастрового инженера 0.10
н26О	-	-	-	41828 4.26	13057 30.16	-	Фотограмметрический метод	вычислено при помощи программного обеспечения АРМ Кадастрового инженера 0.10
н27О	-	-	-	41828 7.02	13057 30.14	-	Фотограмметрический метод	вычислено при помощи программного обеспечения АРМ Кадастрового инженера 0.10
н28О	-	-	-	41828 6.97	13057 24.04	-	Фотограмметрический метод	вычислено при помощи программного обеспечения АРМ Кадастрового инженера 0.10
н23О	-	-	-	41829 4.08	13057 23.98	-	Фотограмметрический метод	вычислено при помощи программного обеспечения АРМ

								Кадастрового инженера 0.10
<b>2. Сведения о характеристиках объекта недвижимости с кадастровым номером <u>76:15:010803:31</u>:</b>								
N п/п	Наименование характеристики						Значение характеристики	
1	2						3	
1.	Вид объекта недвижимости						Здание	
2.	Ранее присвоенный государственный учетный номер (инвентарный) здания, сооружения, объекта незавершенного строительства						-	
3.	Кадастровый номер земельного участка (земельных участков), в границах которого (которых) расположены здание, сооружение, объект незавершенного строительства						76:15:010803:14	
4.	Уникальный учетный номер кадастрового квартала, в границах которого расположены здание, сооружение, объект незавершенного строительства						76:15:010803	
5.	Адрес здания, сооружения, объекта незавершенного строительства							
5.1.	Сведения о местоположении здания, сооружения, объекта незавершенного строительства (при отсутствии адреса) в структурированном в соответствии с федеральной информационной адресной системой виде						-	
5.2.	Дополнительные сведения о местоположении						Ярославская обл, Тутаевский м.р-н, с.п. Левобережное, д Ульяново, д. 2	
6.	Иные сведения						-	
<b>3. Пояснения к сведениям об объекте недвижимости с кадастровым номером <u>76:15:010803:31</u>:</b>								
1.								
<b>1. Сведения о характерных точках контура объекта недвижимости с кадастровым номером <u>76:15:010803:33</u> :</b>								
<b>Система координат <u>МСК-76, зона 1</u></b>						<b>Зона N <u>76.1</u></b>		
Обозна чение характе рных точек контура	Содержатся в Едином государственном реестре недвижимости			Определены в результате выполнения комплексных кадастровых работ			Метод определения координат	Формулы, примененные для расчета средней квадратической погрешности определения координат характерных точек (M <sub>т</sub> ), с подставленными в такие формулы значениями и
	Координаты, м		Радиус, м	Координаты, м		Радиус, м		
	X	Y		X	Y			

								итоговые (вычисленные) значения Mt, м
1	2	3	4	5	6	7	8	9
н41О	-	-	-	41840 8.68	13056 69.70	-	Фотограмметрический метод	вычислено при помощи программного обеспечения АРМ Кадастрового инженера 0.10
н42О	-	-	-	41840 8.60	13056 75.74	-	Фотограмметрический метод	вычислено при помощи программного обеспечения АРМ Кадастрового инженера 0.10
н43О	-	-	-	41840 6.02	13056 75.75	-	Фотограмметрический метод	вычислено при помощи программного обеспечения АРМ Кадастрового инженера 0.10
н44О	-	-	-	41840 6.07	13056 82.20	-	Фотограмметрический метод	вычислено при помощи программного обеспечения АРМ Кадастрового инженера 0.10
н45О	-	-	-	41839 7.43	13056 82.26	-	Фотограмметрический метод	вычислено при помощи программного обеспечения АРМ Кадастрового инженера 0.10
н46О	-	-	-	41839 7.43	13056 76.49	-	Фотограмметрический метод	вычислено при помощи программного обеспечения АРМ Кадастрового инженера 0.10
н47О	-	-	-	41839 3.06	13056 76.54	-	Фотограмметрический метод	вычислено при помощи программного обеспечения АРМ Кадастрового инженера 0.10
н48О	-	-	-	41839 2.98	13056 69.90	-	Фотограмметрический метод	вычислено при помощи программного обеспечения АРМ Кадастрового инженера 0.10
н49О	-	-	-	41840 5.99	13056 69.79	-	Фотограмметрический метод	вычислено при помощи программного



								обеспечения АРМ Кадастрового инженера 0.10
н410	-	-	-	41840 8.68	13056 69.70	-	Фотограмметр ический метод	вычислено при помощи программного обеспечения АРМ Кадастрового инженера 0.10
2. Сведения о характеристиках объекта недвижимости с кадастровым номером 76:15:010803:33:								
N п/п	Наименование характеристики							Значение характеристики
1	2							3
1.	Вид объекта недвижимости							Здание
2.	Ранее присвоенный государственный учетный номер (инвентарный) здания, сооружения, объекта незавершенного строительства							-
3.	Кадастровый номер земельного участка (земельных участков), в границах которого (которых) расположены здание, сооружение, объект незавершенного строительства							76:15:010803:5
4.	Уникальный учетный номер кадастрового квартала, в границах которого расположены здание, сооружение, объект незавершенного строительства							76:15:010803
5.	Адрес здания, сооружения, объекта незавершенного строительства							
5.1.	Сведения о местоположении здания, сооружения, объекта незавершенного строительства (при отсутствии адреса) в структурированном в соответствии с федеральной информационной адресной системой виде							-
5.2.	Дополнительные сведения о местоположении							Ярославская обл, Тутаевский м.р-н, с.п. Левобережное, д Ульяново, д. 3
6.	Иные сведения							-
3. Пояснения к сведениям об объекте недвижимости с кадастровым номером 76:15:010803:33:								
1.								
1. Сведения о характерных точках контура объекта недвижимости с кадастровым номером 76:15:010803:38 :								
Система координат МСК-76, зона 1							Зона N 76.1	
Обозна чение характе рных	Содержатся в Едином государственном реестре недвижимости			Определены в результате выполнения комплексных кадастровых работ		Метод определения координат	Формулы, примененные для расчета средней квадратической	

точек контура	Координаты, м		Радиус, м	Координаты, м		Радиус, м		погрешности определения координат характерных точек (M <sub>t</sub> ), с подставленными в такие формулы значениями и итоговые (вычисленные) значения M <sub>t</sub> , м
	X	Y		X	Y			
1	2	3	4	5	6	7	8	9
н1О	-	-	-	41805 6.91	13057 77.58	-	Фотограмметр ический метод	вычислено при помощи программного обеспечения АРМ Кадастрового инженера 0.10
н2О	-	-	-	41805 8.99	13057 84.33	-	Фотограмметр ический метод	вычислено при помощи программного обеспечения АРМ Кадастрового инженера 0.10
н3О	-	-	-	41804 9.08	13057 87.38	-	Фотограмметр ический метод	вычислено при помощи программного обеспечения АРМ Кадастрового инженера 0.10
н4О	-	-	-	41804 6.39	13057 78.65	-	Фотограмметр ический метод	вычислено при помощи программного обеспечения АРМ Кадастрового инженера 0.10
н5О	-	-	-	41805 4.04	13057 76.29	-	Фотограмметр ический метод	вычислено при помощи программного обеспечения АРМ Кадастрового инженера 0.10
н6О	-	-	-	41805 4.65	13057 78.27	-	Фотограмметр ический метод	вычислено при помощи программного обеспечения АРМ Кадастрового инженера 0.10
н1О	-	-	-	41805 6.91	13057 77.58	-	Фотограмметр ический метод	вычислено при помощи программного обеспечения АРМ Кадастрового инженера 0.10
2. Сведения о характеристиках объекта недвижимости с кадастровым номером								

<b>76:15:010803:38:</b>								
N п/п	Наименование характеристики						Значение характеристики	
1	2						3	
1.	Вид объекта недвижимости						Здание	
2.	Ранее присвоенный государственный учетный номер (инвентарный) здания, сооружения, объекта незавершенного строительства						-	
3.	Кадастровый номер земельного участка (земельных участков), в границах которого (которых) расположены здание, сооружение, объект незавершенного строительства						76:15:010803:21	
4.	Уникальный учетный номер кадастрового квартала, в границах которого расположены здание, сооружение, объект незавершенного строительства						76:15:010803	
5.	Адрес здания, сооружения, объекта незавершенного строительства							
5.1.	Сведения о местоположении здания, сооружения, объекта незавершенного строительства (при отсутствии адреса) в структурированном в соответствии с федеральной информационной адресной системой виде						Ярославская обл, Тутаевский м.р-н, с.п. Левобережное, д Ульяново, д. 16	
5.2.	Дополнительные сведения о местоположении						-	
6.	Иные сведения						-	
<b>3. Пояснения к сведениям об объекте недвижимости с кадастровым номером 76:15:010803:38:</b>								
1.								
<b>1. Сведения о характерных точках контура объекта недвижимости с кадастровым номером 76:15:010803:39 :</b>								
<b>Система координат МСК-76, зона 1</b>							<b>Зона N 76.1</b>	
Обозначение характерных точек контура	Содержатся в Едином государственном реестре недвижимости			Определены в результате выполнения комплексных кадастровых работ			Метод определения координат	Формулы, примененные для расчета средней квадратической погрешности определения координат характерных точек (M <sub>t</sub> ), с подставленными в такие формулы значениями и итоговые (вычисленные) значения M <sub>t</sub> , м
	Координаты, м		Радиус, м	Координаты, м		Радиус, м		
	X	Y		X	Y			
1	2	3	4	5	6	7	8	9
n19O	-	-	-	41824	13057	-	Фотограмметр	вычислено при

				1.53	26.45		ический метод	помощи программного обеспечения АРМ Кадастрового инженера 0.10
н200	-	-	-	41824 1.38	13057 42.87	-	Фотограмметр ический метод	вычислено при помощи программного обеспечения АРМ Кадастрового инженера 0.10
н210	-	-	-	41823 3.43	13057 42.63	-	Фотограмметр ический метод	вычислено при помощи программного обеспечения АРМ Кадастрового инженера 0.10
н220	-	-	-	41823 3.65	13057 26.35	-	Фотограмметр ический метод	вычислено при помощи программного обеспечения АРМ Кадастрового инженера 0.10
н190	-	-	-	41824 1.53	13057 26.45	-	Фотограмметр ический метод	вычислено при помощи программного обеспечения АРМ Кадастрового инженера 0.10

**2. Сведения о характеристиках объекта недвижимости с кадастровым номером  
76:15:010803:39:**

№ п/п	Наименование характеристики	Значение характеристики
1	2	3
1.	Вид объекта недвижимости	Здание
2.	Ранее присвоенный государственный учетный номер (инвентарный) здания, сооружения, объекта незавершенного строительства	-
3.	Кадастровый номер земельного участка (земельных участков), в границах которого (которых) расположены здание, сооружение, объект незавершенного строительства	76:15:010803:15
4.	Уникальный учетный номер кадастрового квартала, в границах которого расположены здание, сооружение, объект незавершенного строительства	76:15:010803
5.	Адрес здания, сооружения, объекта незавершенного строительства	
5.1.	Сведения о местоположении здания, сооружения, объекта незавершенного строительства (при отсутствии адреса) в структурированном в соответствии с федеральной информационной адресной системой виде	-

5.2.	Дополнительные сведения о местоположении						Ярославская обл, Тутаевский м.р-н, с.п. Левобережное, д Ульяново, д. 4	
6.	Иные сведения						-	
3. Пояснения к сведениям об объекте недвижимости с кадастровым номером <u>76:15:010803:39</u> :								
1.								
1. Сведения о характерных точках контура объекта недвижимости с кадастровым номером <u>76:15:010803:40</u> :								
Система координат <u>МСК-76, зона 1</u>						Зона N <u>76.1</u>		
Обозначение характерных точек контура	Содержатся в Едином государственном реестре недвижимости			Определены в результате выполнения комплексных кадастровых работ			Метод определения координат	Формулы, примененные для расчета средней квадратической погрешности определения координат характерных точек (Mt), с подставленными в такие формулы значениями и итоговые (вычисленные) значения Mt, м
	Координаты, м		Радиус, м	Координаты, м		Радиус, м		
	X	Y		X	Y			
1	2	3	4	5	6	7	8	9
n15O	-	-	-	41817 7.39	13057 36.75	-	Фотограмметрический метод	вычислено при помощи программного обеспечения АРМ Кадастрового инженера 0.10
n16O	-	-	-	41817 8.92	13057 44.92	-	Фотограмметрический метод	вычислено при помощи программного обеспечения АРМ Кадастрового инженера 0.10
n17O	-	-	-	41817 1.35	13057 46.45	-	Фотограмметрический метод	вычислено при помощи программного обеспечения АРМ Кадастрового инженера 0.10
n18O	-	-	-	41816 9.66	13057 38.35	-	Фотограмметрический метод	вычислено при помощи программного обеспечения АРМ Кадастрового инженера 0.10

n150	-	-	-	41817 7.39	13057 36.75	-	Фотограмметрический метод	вычислено при помощи программного обеспечения АРМ Кадастрового инженера 0.10
------	---	---	---	---------------	----------------	---	---------------------------	--

**2. Сведения о характеристиках объекта недвижимости с кадастровым номером 76:15:010803:40:**

№ п/п	Наименование характеристики	Значение характеристики
1	2	3
1.	Вид объекта недвижимости	Здание
2.	Ранее присвоенный государственный учетный номер (инвентарный) здания, сооружения, объекта незавершенного строительства	-
3.	Кадастровый номер земельного участка (земельных участков), в границах которого (которых) расположены здание, сооружение, объект незавершенного строительства	76:15:010803:17
4.	Уникальный учетный номер кадастрового квартала, в границах которого расположены здание, сооружение, объект незавершенного строительства	76:15:010803
5.	Адрес здания, сооружения, объекта незавершенного строительства	
5.1.	Сведения о местоположении здания, сооружения, объекта незавершенного строительства (при отсутствии адреса) в структурированном в соответствии с федеральной информационной адресной системой виде	-
5.2.	Дополнительные сведения о местоположении	Ярославская обл, Тутаевский м.р-н, с.п. Левобережное, д Ульяново, д. 8
6.	Иные сведения	-

**3. Пояснения к сведениям об объекте недвижимости с кадастровым номером 76:15:010803:40:**

1.	
----	--

**1. Сведения о характерных точках контура объекта недвижимости с кадастровым номером 76:15:010803:42 :**

**Система координат МСК-76, зона 1**

**Зона N 76.1**

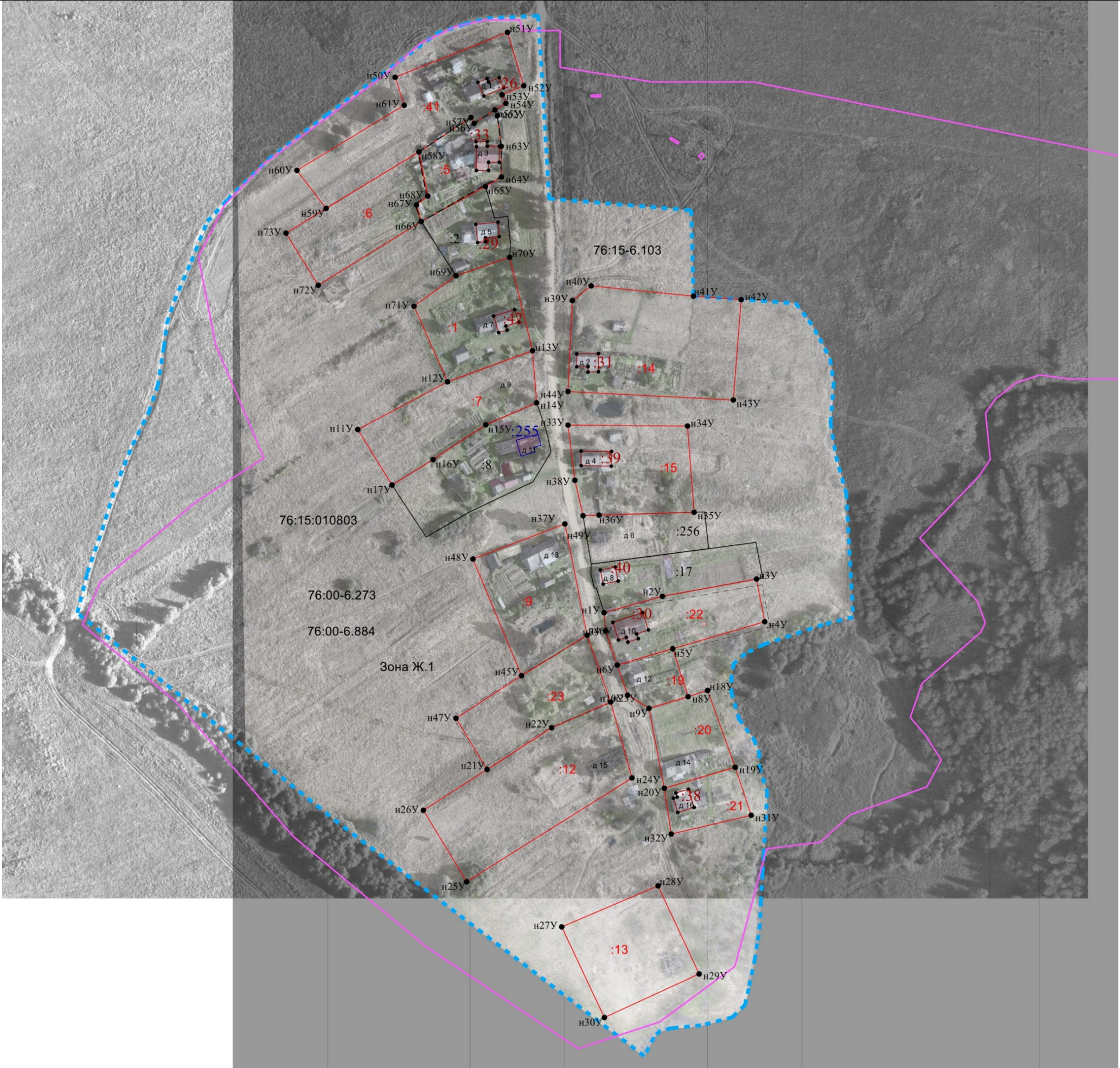
Обозначение характерных точек контура	Содержатся в Едином государственном реестре недвижимости			Определены в результате выполнения комплексных кадастровых работ			Метод определения координат	Формулы, примененные для расчета средней квадратической погрешности определения координат характерных точек ( $M_i$ ), с
	Координаты, м		Радиус, м	Координаты, м		Радиус, м		
	X	Y		X	Y			

								подставленными в такие формулы значениями и итоговые (вычисленные) значения Mt, м
1	2	3	4	5	6	7	8	9
н29О	-	-	-	41831 4.45	13056 79.15	-	Фотограмметр ический метод	вычислено при помощи программного обеспечения АРМ Кадастрового инженера 0.10
н30О	-	-	-	41831 7.91	13056 90.60	-	Фотограмметр ический метод	вычислено при помощи программного обеспечения АРМ Кадастрового инженера 0.10
н31О	-	-	-	41831 1.12	13056 92.65	-	Фотограмметр ический метод	вычислено при помощи программного обеспечения АРМ Кадастрового инженера 0.10
н32О	-	-	-	41830 9.04	13056 85.79	-	Фотограмметр ический метод	вычислено при помощи программного обеспечения АРМ Кадастрового инженера 0.10
н33О	-	-	-	41830 6.84	13056 86.46	-	Фотограмметр ический метод	вычислено при помощи программного обеспечения АРМ Кадастрового инженера 0.10
н34О	-	-	-	41830 5.46	13056 81.87	-	Фотограмметр ический метод	вычислено при помощи программного обеспечения АРМ Кадастрового инженера 0.10
н29О	-	-	-	41831 4.45	13056 79.15	-	Фотограмметр ический метод	вычислено при помощи программного обеспечения АРМ Кадастрового инженера 0.10
<b>2. Сведения о характеристиках объекта недвижимости с кадастровым номером 76:15:010803:42:</b>								
№ п/п	Наименование характеристики						Значение характеристики	

1	2	3
1.	Вид объекта недвижимости	Здание
2.	Ранее присвоенный государственный учетный номер (инвентарный) здания, сооружения, объекта незавершенного строительства	-
3.	Кадастровый номер земельного участка (земельных участков), в границах которого (которых) расположены здание, сооружение, объект незавершенного строительства	76:15:010803:1
4.	Уникальный учетный номер кадастрового квартала, в границах которого расположены здание, сооружение, объект незавершенного строительства	76:15:010803
5.	Адрес здания, сооружения, объекта незавершенного строительства	
5.1.	Сведения о местоположении здания, сооружения, объекта незавершенного строительства (при отсутствии адреса) в структурированном в соответствии с федеральной информационной адресной системой виде	-
5.2.	Дополнительные сведения о местоположении	Ярославская обл, Тутаевский м.р-н, с.п. Левобережное, д Ульяново, д. 7
6.	Иные сведения	-
<b>3. Пояснения к сведениям об объекте недвижимости с кадастровым номером <u>76:15:010803:42</u>:</b>		
1.		







Схема границ земельных участков



Масштаб 1: 1800

Условные обозначения: На следующем листе



<b>Условные обозначения:</b>	
	- уточненная часть границы земельного участка
	- существующая часть границы земельного участка, данные о которой имеются в ЕГРН
	- характерная точка границы земельного участка
	- существующая часть контура здания, сооружения, объекта незавершенного строительства, образованного проекцией новой наземной строительной конструкции здания, сооружения, объекта незавершенного строительства
	- часть контура здания, сооружения, объекта незавершенного строительства, образованного проекцией новой наземной строительной конструкции здания, сооружения, объекта незавершенного строительства
	- границы населенного пункта
	- характерная точка контура здания
	- граница кадастрового квартала
	- условные границы земельного участка
	- границы зоны с особыми условиями использования территории/территориальной зоны
:8	- кадастровый номер земельного участка, координатное описание которого имеются в ЕГРН в МСК-76
:7	- кадастровый номер земельного участка, границы которого уточнены при выполнении комплексных кадастровых работ
:31	- кадастровый номер здания, границы которого уточнены при выполнении комплексных кадастровых работ
н7У	- обозначение образуемой характерной точки земельного участка
76:15-6.884	- реестровый номер зоны с особыми условиями использования территории/территориальной зоны/границ населенного пункта